

KUCHNIE ŁAZIEN KI

SA LONY SYPIALNIE

www.wnetrzadomow.pl

cena: 9,90 zł (w tym 8% VAT)

nr 1 (22) 2020

INDEKS 254495

ISSN 2080-3125

01

9 772080 312205

PATRONI DZIAŁÓW



KÄRCHER

VELUX®



armatura

TUBADZIN





NEW DIMENSION / 33 × 90

Poznaj nowy wymiar w przestrzeni, deseni, w filozofii projektowania...

Odkryj na nowo piękno wnętrza, korzystając z nieograniczonych możliwości aranżacyjnych.

Kolekcje New Dimensions w zbalansowany sposób łączą w sobie nowoczesne trendy projektowe z organicznymi wzorami i fakturami, nadając miejscom naturalnego i unikalnego charakteru.

www.tubadzin.pl



TUBADZIN

WNĘTRZA DOMÓW

KUCHNIE
ŁAZIENKI
SA
LONY
SYPIALNIE

Z entuzjazmem przyjęliśmy werdykt Instytutu Pantone odnośnie do koloru roku i w najnowszym wydaniu magazynu „WNĘTRZA DOMÓW” witamy wiosnę na niebiesko. Classic Blue, niezwykle granat przypominający niebo o zmroku, jest elegancki w swojej prostocie, ma być „stabilnym fundamentem, na którym będziemy mogli budować, kiedy przekroczymy próg nowej ery”. W redakcji jesteśmy zgodni, że Classic Blue, który dominuje w kolekcjach światowych projektantów i w trendach mody ulicznej, nie pozwala oderwać od siebie wzroku. Kolor ten w przytulny i wyrafinowany sposób subtelnie inspirowanie również do metamorfoz w domu. W nadchodzącym roku oczywiście nie może zabraknąć go także w Twoim wnętrzu! Zrób miejsce na półce lub sofie i zaprosz poduszki lub szkatułki na bibeloty w najmłodniejszym w tym sezonie odcieniu. Zostaną tam prawdopodobnie już na zawsze... W numerze jak zwykle przygotowaliśmy mnóstwo interesujących pomysłów na wnętrza i przedmiotów z charakterem, bo chcemy, aby żyło się Wam pięknie, lepiej i ciekawiej. Koniec z nudnymi ścianami! Czas na malowanie. Farby ścienna w odcieniach inspirowanych Classic Blue nie tylko ożywią wnętrza, lecz także pozytywnie wpłyną na Wasze samopoczucie. Ponieważ cenimy sobie prostotę oraz funkcjonalność, w dziale „Oknem architekta” odkrywamy przed Wami tajniki urządzania wygodnych i przytulnych wnętrz. Projektanci są ze sobą zgodni – czas skupić się na tym, co naprawdę ważne i ponadczasowe: spokoju, relaksie oraz wyciszeniu. Mamy nadzieję, że nastrojowe zdjęcia wygodnych i zarazem eleganckich mieszkań podpowiedzą Wam, co zrobić, aby poczuć się lepiej w swoim prywatnym azylu. Inspirujcie się oraz zarażajcie innych swoją radością i pasją aranżowania.

Zapraszamy do lektury!
Redaktor naczelna

D. Wiewiórska



FRANCESCO GUARDI COLLEZIONE, KOLOR PK 26 GRANAT TINTORETTO

BRODZIK ISOLA

ZACHWYCAJĄCY EFEKT KAMIENNEJ POWIERZCHNI



Bez wątplenia jednym z najlepszych miejsc do poszukiwania inspiracji w urządzaniu i podpatrywania aktualnych trendów są targi wnętrzarskie. Podczas ostatnich tego typu wydarzeń wyraźnie zaznaczył się zwrot ku wszystkiemu, co naturalne lub mające swój początek w naturze. Można także zauważyć, że trend ten, początkowo widoczny głównie w strefie sypialniano-salonowej, teraz na dobre już zagościł w przestrzeni łazienkowej.

Wszak nie od dziś wiadomo, że najlepiej odpoczywa się w otoczeniu natury, więc jeśli pragniemy spokoju i wyciszenia, otaczamy się roślinami, wyrobami z drewna i kamienia bądź imitującymi naturalne materiały. RIHO jako świadomy producent wyposażenia łazienkowego wprowadza na rynek nowy brodzik prysznicowy Isola, który idealnie wpisuje się w opisywany nurt wnętrzarski.

Brodzik Isola zachwyca matową powierzchnią o strukturze imitującej kamień. Jego nieregularna faktura, poza wrażeniami estetycznymi, zapewnia także lepsze właściwości antypoślizgowe. Dostępny jest w 3 ko-

lorach wzorowanych na naturalnych odcieniach, a ponadto zgodnych z aktualnymi preferencjami – ciepła biel, szarość naśladująca kolor surowego betonu oraz ciemny antracyt. Znakomity, minimalistyczny design brodzika został uzupełniony przez nowoczesnie zaprojektowany odpływ, który nawiązuje swoim kształtem do liniowych odwodnień prysznicowych. Taki detal podkreśla spójność i przemyślany charakter zastosowanego wzornictwa.

Wyjątkowo płaski brodzik Isola ma jedynie 3 cm wysokości. Można zamontować go na dwa sposoby – w posadzce, licując jego powierzchnię z podłogą lub stawiając go bezpośrednio na posadzce. Do każdego brodzika Isola dołączona jest w zestawie pasująca kolorem pokrywka odpływu. Zapewnia ona wygodny dostęp do ruchomych elementów syfonu i znacznie ułatwia utrzymanie czystości. Specjalny, dedykowany do tego brodzika syfon należy zamówić oddzielnie. Isola występuje w wersji kwadratowej lub prostokątnej, w 9 rozmiarach: od 80 x 80 do 140 x 90 cm.

Brodzik Isola to świetna propozycja do łazienki w niemalże każdym stylu. Klasyczna biel brodzika wiele zyska na zestawieniu jej z popularną ostatnio białą baterią prysznicową. Kolor antracytowy będzie najlepszym wyborem do przestrzeni o charakterze nowoczesnym, a betonowa szarość sprawdzi się we wnętrzach skandynawskich i oczywiście loftowych.



RIHO
Pure Beauty
www.riho.pl

INSPIRACJE

- 8 Classic Blue – kolor numeru
- 120 Twój wymarzony taras – podnoszący reprezentatywność domu

MODA WNĘTRZ

- 34 Inspirujące wnętrza w bieli – wnętrza w Austrii w stylu Westwing

TAK MIESZKAJĄ POLACY

- 40 Klasyczna cegła w nowoczesnym wnętrzu – Klaudia Lubczyk, Marmo Design
- 46 Przytulnie i naturalnie – Magdalena Gackowska Design
- 52 Domowy eklektyzm – Deer Design
- 58 Skandynawska prostota – architekt wnętrz Klaudia Pniak
- 64 Prosto z nutą modernizmu – architekt wnętrz Marta Wierzbicka-Patejuk
- 74 Mieszkanie kolekcjonera whisky – Małgorzata Bielecka, Capricorn Interiors

KUCHNIE

- 32 Strefa kuchenna – szaleństwo z kolorami w miejscu gotowania
- 92 Sztuka dzielenia – salon otwarty na kuchnię
- 96 Wykorzystaj miejsce pod sufitem – wysoka zabudowa w kuchni
- 100 Tworzymy kuchnię industrialną – pofabryczne wnętrza
- 104 Strefa zmywania – baterie i zlewozmywaki przykuwające uwagę



SYPIALNIE

- 28 Strefa nocna – kolor nieba o zmierzchu idealnie pasuje do sypialni
- 88 Sny pod skosami – sypialnia na poddaszu

SALONY

- 24 Strefa dzienna – harmonijna elegancja w niebieskim kolorze
- 80 Gotowi na porządki – wiosenne sprzątanie
- 84 Podłogowy szyk – nowoczesne podłogi wykreują osobowość wnętrza

ŁAZIENKI

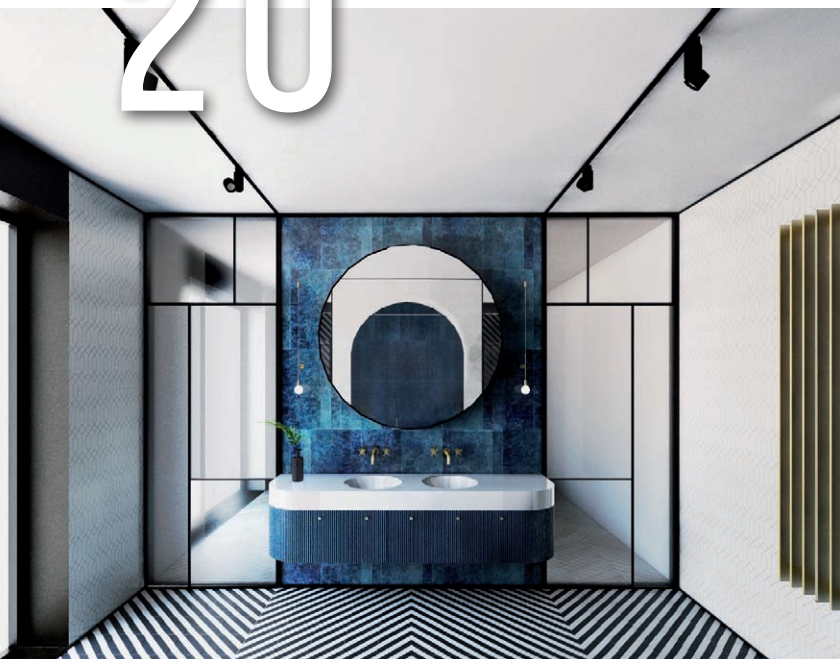
- 16 Dbamy o higienę – funkcjonalna ceramika łazienkowa
- 20 Strefa łazienkowa – domowe spa w głębi oceanu
- 70 Szybki prysznic – korzyści z posiadania kabiny prysznicowej
- 108 Ściana w łazience – nowoczesna i niebanalna aranżacja łazienki
- 112 W chłodnym tonie – połączenie bieli i czerni w pomieszczeniu kąpielowym
- 116 Stylowa konsekwencja – wybierz odpoczynek w wannie

POLECAMY

- 126 Polecane produkty – designerskie propozycje

KU CHNIE ŁAZIENKI

20



VELUX®

Komfort na lata

Komfort oszczędzania z rozwiązaniami VELUX

MÓWIMY JĘZYKIEM ROZWIĄZAŃ

język potrzeb

Jak mogę płacić
mniejsze rachunki
za ogrzewanie
poddasza?

język rozwiązań

Zainstaluj energooszczędne okna
z systemem ciepłego montażu
w pakiecie rozwiązań VELUX
i ciesz się przytulnym poddaszem
oraz niższymi rachunkami

Znajdź rozwiązania dla siebie na velux.pl/komfort-oszczedzania

PANTONE®

Classic Blue
19-4052

CLASSIC BLUE

KOLOR NUMERU



FRANCESCO GUARDI COLLEZIONE - FARBA PERFEKCYJNE KRYCIE W KOLORZE PK 26 GRANAT TINTORETTO



FRANCESCO GUARDI COLLEZIONE

W 2020 Instytut Koloru Pantone oddał pierwszy głos 19-4052, czyli Classic Blue. W porównaniu do poprzednich sezonów, kiedy dominowały kolory żywe i szalone, takie jak: Ultraviolet, Living Coral, Forest Biome, werdykt kolorowej kapituły to zapowiedź diametralnych zmian w świecie mody i designu, który jest obecnie ukierunkowany na ponadczasowe propozycje.

Tegoroczny wybór koloru jest ukłonem Instytutu Pantone w stronę tradycji. Kolor roku został po raz pierwszy wybrany w 2000 r., wtedy również był to piękny odcień niebieskiego, a dokładnie Cerulean Blue.

Oto co dyrektor wykonawcza Leatrice Eiseman powiedziała o tegorocznym wyborze: „Żyjemy w czasach, które wymagają wiary i zaufania. Pantone 19-4052 Classic Blue daje poczucie zakotwiczenia. Jest niczym wieczorne niebo, rozległe i nieskończone. Zachęca nas do spojrzenia poza to, co oczywiste oraz do zmiany naszego myślenia, zwiększania perspektywy i otwarcia przepływu komunikacji”.



WESTWING

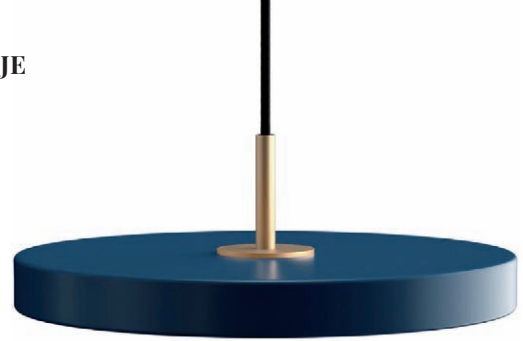


SPOKOJNY, ELEGANCKI,
PRZYGASZONY.
PASUJE DO WSZYSTKIEGO.

Zastanawiasz się, dlaczego klasyczny niebieski jest kolorem 2020? Prawdopodobnie dlatego, że oferuje szeroką gamę odcieni i w odróżnieniu do wcześniejszych faworytów Pantone bardzo łatwo można go dopasować do niemal każdej stylizacji, nadając jej modny temperament lub podążając za duchem trendu zero waste, w trosce o naturę, spróbować znaleźć w domu coś starego i odkryć na nowo zapomniane poduszki, pledy, wazy lub świece. Classic blue ma uniwersalną osobowość – może pojawić się w każdym zakątku domu lub postaci jednego elementu dekoracyjnego. Pięknie komponuje się z różnymi odcieniami beżu, brązu, bieli, czerni i szarości. Równie ciekawie wygląda również w towarzystwie tonów żółtych, zielonych, fioletowych, różowych lub złotych, a nawet w monochromatycznym sąsiedztwie innych granatów.



Stylowo w kolorze blue



1 **LAMPA WISZĄCA
LED ASTERIA**

879,90 zł,
WESTWINGNOW,
www.westwingnow.pl



3 **KOBALTOWE
OKO**

1590 zł,
MALWINA KONOPACKA,
www.porcelanowa.com

2

**KRZESŁO
KITON**
Ok. 980 zł
MILOO HOME,
www.milohome.pl



- 1. W swojej **prostocie** idealnie wpasuje się w każde wnętrze, a ze względu na swoją kolorystykę jest też absolutnie on-trend w nadchodzącym sezonie.
- 2. Eleganckie krzesło Kiton charakteryzuje lekko odchylone oparcie i **wyprofilowane** siedzisko. Wykonane z miękkiego weluru będzie świetnym dodatkiem zarówno do klasycznych, jak i nowoczesnych wnętrz.
- 3. Wazon OKO malowany **kobaltem** motywami oka, twarzy, rąk. Desenie przywołują lata 60. i odwołują się do tradycyjnej porcelany blue and white.





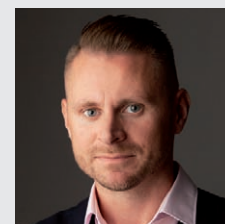
WESTWING

Classic Blue ma wiele zalet, a najważniejszą jest to, że jest odporny na przemijające trendy, nigdy nie wychodzi z mody i ma zwolenników zarówno wśród tradycjonalistów, jak i osób, które zdecydowanie lepiej czują się w nowoczesnych lub industrialnych aranżacjach, a nawet tych utrzymanych w klimacie glamour. To wprost idealny kolor na nową dekadę XXI wieku, który wprowadza ciszę, spokój oraz jest doskonałą bazą dla metamorfoz.

Jeżeli nie planujecie kupować mebli w najniższym

w tym sezonie kolorze, a chcielibyście odświeżyć wystrój swojego salonu lub sypialni, to warto zainwestować w dodatki. Wystarczy uzupełnić stylizację o niebieski dywan na środku pokoju, lampę lub porcelanę. Bez wątpienia Classic Blue sprawdzi się również w łazience. Najlepiej, jeśli odcień zostanie wprowadzony w postaci akcesoriów, na przykład ręczników, pojemników na kosmetyki lub puszek na bibeloty.

Tekst: Dominika Wiewiórska



ELEGANCJA MALUJE SIĘ NA NIEBIESKO

Wybór koloru Classic Blue na kolor roku 2020 był tak naprawdę tylko kwestią czasu. Instytut Pantone, ogłaszając ten kolor, silnie

akcentuje nadciągające trendy, jakie panować będą w otaczającej nas ulicznej, jak i salonowej rzeczywistości.

Granat, błękit, ultramaryna, a może po prostu niebieski – jedno jest pewne, wszystkie te kolory łączy jeden wspólny mianownik – elegancja. Nie od dziś mówi się, że niebieski to nowa czerń, dlatego coraz chętniej stosowany jest przez projektantów mody, architektów wnętrz czy wizażystów. Classic Blue, nawiązując do natury – granatu nieba i głębi oceanu – wzbudzać może skrajne emocje. Z jednej strony ukojenie związane z niekończącą się sferą niebieską, z drugiej zaś respekt przed bezlitosnym żywiołem. Kolor roku 2020 jest zatem wyrazisty, zwracający uwagę, ale nie nachalny i stylowy. Już w XVI wieku wielki malarz i rysownik Jacopo Tintoretto, który był jednym z głównych przedstawicieli szkoły weneckiej, wysoko cenił kolor niebieski, akcentując nim większość swoich dzieł. Marka Francesco GUARDI Collezione, doceniając sztukę wielkiego mistrza oraz piękno omawianego koloru, nadała nazwę „Granat Tintoretto” jednemu z 40 kolorów z kolekcji ultramatowych farb Perfekcyjne Krycie. A Ty jak zaakcentujesz swój styl i upodobania? Niebieska torebka, pasek do spodni, cienie do powiek, sportowy supercar, a może właśnie kolor ściany?

**Bartłomiej Cholewa, marketing manager
LAKMA SAT Sp. z o.o.,
www.lakma.pl, www.fguardi.com.pl**



WESTWING



Artuka inspiracji

Granat Tintoretto



FARBA PERFEKCYJNE KRYCIE

www.fguardi.com.pl





TROPEM KOLORU CLASSIC BLUE,

CZYLI JAK MARKA FRANCESCO GUARDI COLLEZIONE
ZAREAGOWAŁA NA KOLOR ROKU 2020



FRANCESCO GUARDI COLLEZIONE - FARBA PERFEKCYJNE KRYCIE W KOLORZE PK 26 GRANAT TINTORETTO

W historii trendów kolorystycznych, czy to w branży tekstylnej, czy w szeroko rozumianej dekoracji wnętrz, kolosalne znaczenie odgrywa rok 1963. W tym roku bowiem firma PANTONE tworzy swój Matching System, czyli zastrzeżony system kolorów stosowany m.in. w druku, projektowaniu graficznym czy też w modzie.



FARBA O EFEKCIE AKSAMITU

Co więcej, tradycyjnie wybierany przez ten instytut kolor roku to bardzo przemyślana decyzja, oparta o trendy i wszystkie nowe zjawiska w kulturze i w stylu życia całego świata. Owe kryteria wyboru zadecydowały o światowym uznaniu i popularności, jaką cieszą się coroczne wybory instytutu. W ciągu kilku ostatnich lat na kolor roku wybierane były m.in. odcienie koralowe (Living Coral), intensywna zieleń czy też ultrafiolet. Wreszcie rok 2020 ma być „niebieskim” rokiem. Zobaczcie, jak szybko marka Francesco GUARDI Collezione zareagowała na ten wybór.

Tegoroczny wybór ma być ponadczasowym kolorem przypominającym odcień nieba o zmroku. Uzasadniono to faktem, iż taka barwa symbolizuje ciszę, spokój, pewność siebie i pragnienie stabilizacji oraz trwałych życiowych fundamentów. I taki jest właśnie nasz kolor PK 26 GRANAT TINTORETTO dla Farby PERFEKCYJNE KRYCIE. Sama farba dzięki stopniu połysku określanemu jako ultramat idealnie tonuje wnętrze, zapewniając bardzo przyjemne barwy wprowadzające spokój i ład w pomieszczeniu. Nazwa symbolizuje z kolei stonowane odcienie granatu w twórczości weneckiego malarza Jacopo Tintoretto, które niejako uspokajały bardzo dramatyczne, biblijne i mityczne sceny z życia świętych chrześcijańskich czy też greckich bogów i herosów. Skoro w 2020 roku przestrzeń domową mają charakteryzować także trwałe życiowe fundamenty, na których będziemy budować, to wybór tego koloru nasuwa się sam przez się.



FARBA O EFEKCIE ROSY

Tegoroczną nowość w palecie barw Farby o efekcie rosy zdefiniujemy jednak zupełnie inaczej. Tu już intensywna gra światła, którą ta farba strukturalna zawdzięcza szklanym wypełniaczom, zostaje uzupełniona nowym kolorem – lazurowym. Kolor ten został błyskawicznie opracowany przez naszych kolorystów właśnie w oparciu o wariacje kolorystyczne barwy Classic Blue. Łączy on w sobie kojący charakter późnowieczornego błękitu morza poszarzonego nadciągającą nocą. Jednocześnie refleksy świetlne nadają całości absolutnie niespotykany efekt i rodzaj skojarzenie z kolorem nocnych fal Adriatyku.

Od innej strony do tematu podchodzimy także z nowym kolorem Farby o efekcie aksamitu, który otrzymał nazwę kobaltowy i też stanowi naszą reakcję na decyzję Pantone. Ze względu na swoją niezwykłą elegancję to wybór dla osób zainteresowanych uzyskaniem barw, które na myśl przywodzą tradycyjne opowieści spod znaku tysiąca i jednej nocy. Mamy tu zatem charakterystyczną dla perskiego folkloru bardzo miękką barwę dodatkowo rozświetloną w niezwykle delikatny sposób specjalnymi pudrami. Sama Farba o efekcie aksamitu to naszym zdaniem najwyższy już poziom arystokracji, jaki zafundować możemy sobie w domowych wnętrzach.

Kolor Classic Blue jest także kolorem, który oprócz przewidywanej obecności w mediach społecznościowych, w kolekcjach światowych projektantów i w trendach mody ulicznej ma także wpływać na wybór kierunku wakacyjnych podróży. Idąc tym tropem, Francesco GUARDI Collezione zaprasza Farbą o efekcie aksamitu do zwiedzania bajkowego świata Alladyna, Granat Tintoretto to spokojne odkrywanie wysepek w pobliżu Wenecji, a „mieniąca się granatowo rosa” dodaje nam energii do odkrywania uroczych zakamarków ciepłych mórz całego basenu Morza Śródziemnego. Takie właśnie ma być Francesco GUARDI Collezione.

Tekst: Krzysztof Chwaszczyński

Miska toaletowa z serii Me by Starck

DURAVIT, www.duravit.pl

Nowe rozwiązania umożliwiły redukcję wagi misek toaletowych i bidetów z tej serii, w wyniku czego otrzymano atrakcyjne, eleganckie produkty. Otwarty rant splukujący zapewnia dodatkową higienę i wygodę, podobnie jak możliwość połączenia z deską SensoWash Slim.



DBAMY O HIGIENĘ

Łazienka jest wyjątkowym miejscem, w którym możemy się zrelaksować i zachować tak pożądaną czasem prywatność. Dlatego bardzo ważnym elementem wyposażenia jest ceramika łazienkowa, dzięki której będziemy mogli utrzymać wysoki poziom higieny, a zarazem perfekcyjnie dopełnić wystrój pomieszczenia. Wybór jest ogromny, poszczególne modele różnią się od siebie m.in. wielkością, sposobem montażu oraz posiadanymi funkcjami.



BioBidet TP-200. Zagwarantuje Ci idealną czystość w każdej chwili. Wystarczy napełnić zbiornik ciepłą, czystą wodą, odchylić dyszę myjącą i nacisnąć guzik. Ciepły strumień wody umyje twoje ciało abyś ponownie poczuła się świeżo i pewnie. 249 zł, **BIOBIDET**, www.biobidet.pl



Automatyczna deska myjąca USPA 7000. Przeznaczony jest dla osób które cenią komfort i bardzo prostą obsługę. Ma dwie dysze myjące, hybrydowy system podgrzewania wody oraz dwa programy mycia. Panel sterowania jest w języku polskim. 1970 zł, **USPA**, www.uspa.pl



AquaClean Tuma. Toaleta myjąca Geberit AquaClean Tuma jest idealnym rozwiązaniem dla osób, które nie mają dużo miejsca i nie mogą wstawić dodatkowo bidetu. Technologia w niej zastosowana pozwala na sterowanie funkcją mycia, temperaturą wody oraz innymi funkcjami za pomocą pilota lub aplikacji AquaClean na smartfony. Ok. 7800 zł, **GEBERIT**, www.geberit.pl



Toaleta myjąca USPA 6635 DESIGN.

Deska myjąca USPA 6635 sprawia, iż codzienna toaleta staje się prostsza, zdrowsza i bardziej komfortowa. Pozwala na precyzyjną i dokładną higienę miejsc intymnych, zmniejszając ryzyko infekcji bakteryjnych. Nowoczesny, bezprzewodowy pilot zdalnego sterowania z pamięcią indywidualnych ustawień i nocne podświetlenie deski sprawiają że korzystanie z niej to czysta przyjemność.

3150 zł, BIOBIDET, www.biobidet.pl



Deska wolnoopadająca Vista. Wykonana z polipropylenu, posiada regulowane zawiasy, metalowe śruby mocujące oraz system łatwego wypinania umożliwiający czyszczenie. Deska Vista jest wyprodukowana w Polsce.

Ok. 92 zł, BISK, www.bisk.eu

Deska myjąca z funkcją bidetu USPA 7035. Komfortowa deska myjąca z funkcją bidetu wyposażona w nowoczesny, dotykowy pilot zdalnego sterowania to gwarancja dokładnej, ale niezwykle delikatnej higieny miejsc intymnych. Poczujesz się świeżo i komfortowo – jak nigdy dotąd. A dzięki podgrzewanej desce, każdy dzień będziesz zaczynać od uczucia przyjemnego ciepła.

2990 zł, BIOBIDET, www.biobidet.pl



BioBidet BB-1000 Supreme. Automatyczna toaleta myjąca BioBidet BB-1000 Supreme, którą montuje się bezpośrednio na misce WC. Intuicyjna obsługa, polskie napisy na zdalnym panelu sterowania, podgrzewana deska, 3 programy mycia, suszenie i wiele więcej. Gwarancja 24, serwis pogwarancyjny.

2850 zł, BIOBIDET, www.biobidet.pl



Geberit AquaClean Sela. To delikatne mycie i jeszcze lepsze samopoczucie użytkownika. Elegancka toaleta z funkcją higieny intymnej pasuje do wnętrza niemal każdej łazienki. Dodatkowe, zoptymalizowane funkcje zapewnią jeszcze więcej świeżości i komfortu.

Ok. 9550 zł, GEBERIT, www.geberit.pl



Inspira Square.

Bidet podwieszany z ponadczasowej kolekcji ceramiki Inspira. Do wyboru wersja Square (kwadratowa) lub Round (okrągła). Pokrywa wykonana z wytrzymałego, innowacyjnego materiału SUPRALIT®.

ROCA, www.roca.pl



Carina. Bidet zawieszany łączy w sobie najwyższą jakość materiałów i wykończenia z wzornictwem zgodnym z najnowszymi trendami.

CERSANIT, www.cersanit.com.pl



Miska Vero Air. Do misek toaletowych z tej kolekcji można opcjonalnie wybrać deskę toaletową z funkcją mycia Senso-Wash Slim.

DURAVIT, www.duravit.pl

Automatyczna deska myjąca USPA 6035.

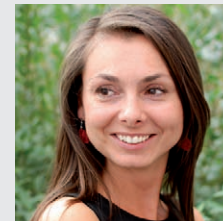
Przeniesie codzienną toaletę w nowy wymiar. Wymiar, którego wyznacznikiem jest pełna niezależność od... papieru toaletowego. Wymiar, który gwarantuje jeszcze większy komfort. Od tej pory siadanie na ciepłej desce nie będzie już tylko marzeniem. Deska jest w pełni zautomatyzowana, dzięki czemu jej obsługa za pomocą czytelnego pilota zdalnie sterowania jest dziecinie prosta.

2850 zł, BIOBIDET, www.uspa.pl



Kolekcja City Oval. Bezkońnerzowe miski zawieszane z technologią CleanOn pozwalają zachować maksimum higieny, wpasowując się w każde wnętrze. Zarówno miski, jak i bidety mają ukryty montaż – dzięki temu instalacja przebiega sprawnie, a całość wygląda bardzo estetycznie.

CERSANIT, www.cersanit.com.pl



DLA KOGO PRZEZNACZONY JEST BIDET? CZY INSTALACJA BIDETU JEST MOŻLIWA W KAŻDEJ ŁAZIENKIE?

Jeszcze do niedawna bidet był zarezerwowany dla raczej zamożnych osób posiadających duże łazienki. Obecnie za sprawą postępu technologicznego i pojawienia się automatycznych desek myjących, każdy może korzystać z dobrodziejstwa używania czystej wody zamiast papieru. Instalacja deski myjącej jest bardzo łatwa, a ceny toalet myjących zaczynają się już od 1970 zł. Ponieważ jest ona montowana bezpośrednio na misce WC, nie zajmuje dodatkowego miejsca w łazience. Automatyczne deski myjące nie tylko sprawiają, że utrzymanie idealnej higieny staje się banalnie proste, ale również gwarantują wysoki komfort i to bez względu na wielkość łazienki.

**Karina Łapińska, projektant, doradca klienta
Happy House, www.biobidet.pl**





HYGEA
The smart toilet evolution




bioBidet

Już 10 lat w Polsce!

AUTOMATYCZNE TOALETY MYJĄCE

Najszersza oferta, ceny już od 1970 zł. Sprawdź!

www.biobidet.pl

Sprzedaż, gwarancja, serwis: Happy House, Warszawska 284,
05-092 Łomianki, tel: 539 677 188

Uspa 

PATRON
NUMERU



armatura

STREFA ŁAZIENKOWA

PLYTKI CERAMIKA PARADYŻ, PROJEKT MONIKA KALITA



Urządzając łazienkę, postaw na barwę głębi oceanu! Ten kolor idealnie pasuje do domowego spa, kojarząc się z szumem fal i śródziemnomorskim klimatem.



Zestaw Tutto

W skład zestawu łazienkowego wchodzi: dozownik - podstawa 7 x 10 cm, wysokość 17 cm; kubek - średnica 7 cm, wysokość 10 cm; szczotka toaletowa - średnica 10 cm, wysokość 40 cm.

39 zł/dozownik, 25 zł/kubek, 59 zł/szczotka toaletowa, HOME&YOU, www.home-you.com

Mydelniczka Sense

Mydelniczka może służyć również jako stojak na biżuterię.

16 zł, KOZIOL, www.fabrykaform.pl



www.kfa.pl

Baterie umywalkowe. W kolekcji do wyboru są trzy wersje kolorystyczne: klasyczny srebrzysty chrom, luksusowy mosiądz i matowa czerń. Kolekcja baterii i deszczowni została zaprojektowana przez Michała Łożę na 30-lecie polskiej marki Deante.

Deante Temisto

DEANTE, www.deante.pl/temisto



Pascara

Wieszak na ręczniki i półka łazienkowa w jednym. Nie zajmuje wiele miejsca, sprawdzi się w wąskich, małych pomieszczeniach. Wykonany z chromowanej stali.

159,99 zł, WENKO, www.emako.pl



Wieszak

Wieszak na ręczniki wykonany ze stali. Stylowy i nowoczesny dodatek do każdej łazienki.

299 zł, EASY, www.pakamera.pl



Szlafrok tendero

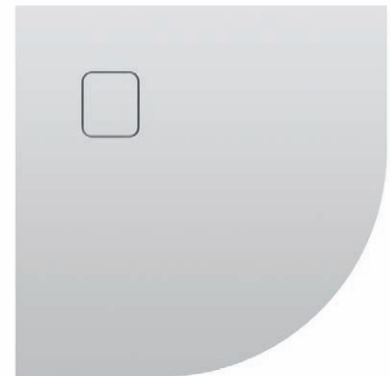
Wykonany z ciepłej i miłej w dotyku tkaniny, posiada kaptur oraz dwie praktyczne kieszonek. Dostępny w jednym, uniwersalnym rozmiarze.

169 zł, HOME&YOU, www.home-you.com

Basel

Ultrapłaskie brodziki akrylowe Basel są całkowicie pozbawione rantów, co umożliwia zlicowanie ich z podłogą. Basele są dostępne w kolorze białym i czarnym (mat i połysk).

RIHO, www.riho.pl



Knodd

Kosz metalowy z pokrywką, granatowy, 16 l.

29,99 zł, IKEA, www.ikea.pl



RAVON



WANNA CZY PRYSZNIC?

To zwykle jedno z pierwszych pytań, jakie zadajemy sobie, projektując łazienkę. To podstawowa decyzja projektowa – przecież właśnie ta strefa jest kluczowa dla wygody i komfortu korzystania z łazienki. Gdy już decyzja zapadnie, trzeba dobrać odpowiednią armaturę. Na co warto zwracać uwagę? Jeśli wybieramy deszczownicę, koniecznie sprawdzimy długość ramienia oraz średnicę dysku i dopasujemy je do wielkości naszej strefy prysznica. Dyski o dużych średnicach (powyżej 225 mm) i długich ramionach nie sprawdzą się w wąskich kabinach. Je-

śli wybieramy natrysk przesuwny, zobaczymy, jak rozwiązana jest kwestia blokady. Istotną w natryskach przesuwnych jest też trwałość powłoki – pamiętajmy, że częsta regulacja wysokości prysznica nie może rysować rury natryskowej. Można też pomyśleć o rozwiązaniach typu 2 w 1 – deszczownię ze składaną wylewką wannową. Taka opcja może pogodzić dwie rodzinne frakcje: zwolenników relaksu w wannie i fanów kąpieli pod prysznicem.

Katarzyna Pluta, kierownik ds. PR i Marketingu, KFA Armatura
www.kfa.pl



Lampa

Szklana lampa wisząca o nieregularnym kształcie, rozszerzającym się na końcu. Wykonana ręcznie w Polsce.

779 zł, GIE EL,
www.pakamera.pl



Słupek SUPREME DEFTRANS

Słupek łazienkowy, wiszący.
Wymiary: 35 x 35 x 166 cm.

549 zł, LEROY MERLIN,
www.leroymerlin.pl



Lorca

Wolnoopadająca deska sedesowa, wykonana z formowanych włókien drzewnych średniej gęstości (MDF).

259 zł, WENKO,
www.emako.pl

Avocado Comfort

Umywalka konglomeratowa zaprojektowana do instalacji nad wanną, sprawdzi się też montowana samodzielnie. 5 lat gwarancji.

972 zł, RAVAK,
www.ravak.pl



BB-1000 Supreme

Luksusowa Deska Myjąca wyposażona w opatentowany system VORTEX i dyszę myjącą 3 w 1. Mycie tylne, mycie damskie, masaż, lewatywa, mycie oscylacyjne, suszenie. Podgrzewane siedzisko, pochłaniacz nieprzyjemnych zapachów. Pilot do zdalnego sterowania w języku polskim.

2850 zł, BIOBIDET,
www.biobidet.pl

ŁAZIENKA

ZGODNIE Z TRENDAMI CZY PONADczasowo?

Łazienka to wyjątkowe pomieszczenie, bo choć zazwyczaj metrażowo jest najmniejszym w domu czy mieszkaniu, jej zaprojektowanie zajmuje najwięcej czasu. Z jednej strony marzymy o wnętrzu nowoczesnym, nawiązującym do najnowszych trendów, ale z drugiej mamy świadomość, że kolejna zmiana w tym pomieszczeniu nastąpi za kilka, a może nawet kilkanaście lat. Jak pogodzić te oczekiwania? Urządzając łazienkę zgodnie z trendami 2020!



A JAKIE SĄ TE TRENDY 2020?

Czerń, czerń i... matowa czerń. Obecne od kilku lat szarości w tym roku wyraźnie ciemnieją – stają się mocniejsze i na pewno w 2020 zmienią się w czerń. Oczywiście monochromatyczna łazienka, cała w czerni to rozwiązanie dla bardziej odważnych. Można jednak wprowadzić ten trend do wnętrza poprzez drobniejsze elementy, przecież czarny doskonale komponuje się z każdym kolorem.

JAKIE DODATKI WYBRAĆ?

Można zacząć od opraw oświetleniowych, ram lusterek czy uchwyty meblowych. Warto też oczywiście postawić na baterie łazienkowe w matowej czerni, np. Narva KFA Armatura. Strefa umywalki wyposażona w mocny czarny akcent może stać się centralnym punktem łazienki.

Czarna kolorystyka daje też spore pole do popisu w zakresie łączenia nowoczesnego z klasycznym – teksturalne czarne płytki w połączeniu z białymi, np. rustykalnymi meblami z pewnością stworzą ciekawy duet. Z kolei duża, industrialna deszczownia doskonale skomponuje się z prostymi, ponadczasowymi, przykładowo szarymi płytkami. Świetnym rozwiązaniem będzie na przykład czarna deszczownia Moza Black z najnowszej oferty marki KFA Armatura. Jej matowa powłoka powstaje w innowacyjnym procesie produkcyjnym, na który składa się kilkanaście etapów. Efektem tego jest nie tylko głęboki, intensywny kolor, ale również wysoka odporność na uszkodzenia.

Czerń w łazience jest jak mała czarna (sukienka) – zawsze modna, ale i ponadczasowa. Można z jej pomocą tworzyć różnorodne kombinacje, od luksusowych po proste, codzienne stylizacje.

kfa armatura

www.kfa.pl



TEMAT
NUMERU

STREFA DZIENNA



FRANCESCO GUARDI COLLEZIONE – FARBA O EFEKCIE AKSAMITU W KOLORZE KOBALTOWYM

Marzysz o ponadczasowym salonie, w którym zawsze będziesz czuć się komfortowo? Harmonijna barwa Classic Blue wprowadzi do niego dyskretną elegancję. Idealnie komponuje się jasnym drewnem i dodatkami w kolorze złota, które dodadzą wnętrzu pałacowego szyku.



Wazon Triu

Misterny układ rurek intryguje formą, budząc skojarzenia z laboratoryjnym szkłem. Stanowi idealną oprawę dla kompozycji z kwiatów.

655 zł, ROSENTHAL,
www.rosenthal.pl



Corno

Wymiary: 42 x 42 cm.
Tkanina obiciowa jest wytrzymała, miła w dotyku i łatwa w utrzymaniu czystości.

239 zł, STO KRZESEŁ,
www.stokrzesel.pl

Kavos 8

Żyrandol, który oświetli duże pomieszczenia, nadający wnętrzu nowoczesny charakter.

2114 zł, KAVOS
www.lepukka.pl



BJÖRKSTA obraz z ramą

„Japońska fala”, rama, kolor czarny, 140 x 100 cm. Autor motywu Katsushika Hokusai. Wybierz wygląd swojego obrazka, zostawiając ramę widoczną lub zawijając płótno wokół ramy.

218,99 zł, IKEA, www.ikea.pl



VAKU-DSGN, ART-MADAM.PL



Perfekcyjne krycie

Ultratmatowa i dostępna w 42 kolorach inspirowanych włoską kulturą, lateksowa farba do ścian klasy premium o bardzo wysokim stopniu matowości i właściwościach kryjących.

84,87 zł/2,5 l,
FRANCESCO
GUARDI COLLEZIONE
www.fguardi.com.pl

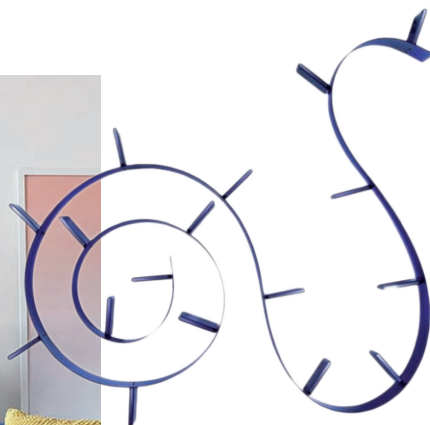


Stolik kawowy Glam

Wymiary: 36 x 51 cm (Ø x H)
wykonany z metalu ze złotym dekokorem.

899 zł, ZUIVER,
www.lepukka.pl





Bookworm

Półka na książki w fantastycznym kształcie w duocie z pięknym odcieniem kobaltu – ta kombinacja spodoba się wszystkim miłośnikom przykuwających uwagę akcentów.

SFMEBLE, www.sfmeble.pl

Plakat

Z autorską grafiką, inspirowany zespołem Daft Punk. Drukowany za pomocą ekologicznych, bezwodnych tuszy pigmentowych. Idealna dekoracja dla każdego, kto ceni sobie nowoczesny design, prostotę i wymowność.

**Od 25 zł, MINIMALMIL
www.pakamera.pl**



LITTLE FORM STUDIO, PAKAMERA.PL

Emilly

Wygodna sofa z funkcją spania o wymiarach 190 x 140 cm. Bogata kolorystyka – możliwość wyboru jednej z 35 tkanin.

**2249 zł, OPTISOFA
www.optisofa.com**



Lampa Jazz

Przestrzenny klosz w kształcie kwiatu jest niezwykle dekoracyjny, ale także elegancki dzięki użyciu naturalnego forniru dębowego. Projekt klosza Jazz jest uniwersalny – pozwala na zastosowanie go do lampy wiszącej, jak i stojącej. Kolekcja Jazz obejmuje dwa wybarwienia drewna – jasny i ciemny dąb.

**1299 zł, UIMAGE,
www.pufadesign.pl**



O efekcie rosy

Farba, która pozwala nadać ścianom unikalny efekt przypominający rozświetlone kropelki rosy. Dostępna w wyjątkowych 36 kolorach.

**126,57 zł/1 l, FRANCESCO
GUARDI COLLEZIONE
www.fguardi.com.pl**

Elite 1

Fotel, tkanina aksamit, kolor według próbnika Bluvel 86, drewno w kolorze wenge.

**1059 zł, SIGNAL
www.e-krzeslo.com.pl**





little dreams



Poduszka ozdobna - pozornie mały element dekoracyjny w naszych domach, ale jakże istotny. Taką małą poduchą możemy zmienić charakter wnętrza, ożywić je lub dodać mu przytulności i ciepła. Odpowiednio dobrana wprowadza harmonię i jest dopełnieniem naszego pomysłu na wnętrze. W naszej ofercie znajdziecie wiele pomysłów na ubranie Waszych poduch w piękne poszewki dekoracyjne, co pozwoli Wam zmieniać wnętrza, kiedy przyjdzie na to ochota.

www.littledreams.pl

Turyn

Elegancki kinkiet dostępny jest w kilkunastu wariantach kolorystycznych abażurów oraz 5 kolorach stelaży.

135 zł, LYSNE, www.lysne.pl



Lustro Tivoli

Kolekcja Ticket Ø45 cm.

1057 zł, TIVOLI, www.czerwonamaszyna.pl



STREFA NOCNA

Classic Blue jest określany jako kolor nieba o zmierzchu – idealnie pasuje więc do sypialni. Jego mocny, lecz łagodny odcień gwarantuje wieczorne wyciszenie i poranny dobry nastrój. Dla lepszego efektu połącz go z jasnymi dodatkami. Jak śni się w chmurach? Sprawdź!

Edelvik

Plakat „Stronger than excuses”, 550 x D70 cm.

19,99 zł, IKEA, www.ikea.pl



Świecznik Unique

Świecznik w geometrycznym stylu, który w ciągu dnia będzie stanowił wspaniałą ozdobę sypialni. Wieczorem zaś – wprowadzi do pomieszczenia klimatyczny nastrój i pozwoli się odprężyć.

39 zł, HOME AND YOU, www.home-you.com



Fotel Moira ENOSTudio

Fotel Moira to przede wszystkim szlachetny i bogaty charakter. Pokryty jest luksusowym i przyjemnym w dotyku poliestrem duńskiej marki Gabriel (kolekcja Medley).

4299 zł, PUFA DESIGN, www.pufadesign.pl



Stolik kawowy Vintage Plate

Prosty, elegancki stolik idealny jako szafka nocna lub stolik kawowy. Wykonywany jest ręcznie.

339 zł, HOME DESIGN, www.pakamera.pl





Ciepła kołdra Falketind

Kołdra wysokiej jakości z 90% białego puchu kaczego i 10% pierza kaczego o wadze 750 g. Poszycie w 100% z bawełnianego batystu. 135 x 200 cm.

649 zł, JYSK, www.jysk.pl



Lampka Mäster

Może być alternatywą dla klasycznej lampki stołowej. Zdecydowanie przykuwa uwagę niecodzienną formą. Wykonana jest z czarnego metalu i przezroczystego szkła, dzięki czemu wpasuje się w każdą nowoczesną aranżację.

268 zł, MARKSLÖJD, www.iluve.com

ZygZak

Poszewka dekoracyjna o przepięknym wzorze Chevron w kolorach białym i granatowym. Wykończona granatową wypustką.

29 zł, LITTLE DREAMS www.littledreams.pl



Zaglówek modułowy

Sposób na szybką metamorfozę sypialni. Zagłówek projektujemy sami w prostym kreatorze na stronie www.madeforbed.com. Do wyboru ponad 150 tkanin.

Od 100 zł/moduł, MADE FOR BED www.madeforbed.com



Masa o efekcie kryształu

Nowatorska, dekoracyjna masa, która dzięki zawartości specjalnych cząsteczek tworzy unikalny efekt kryształowych powierzchni. Efekt szczególnie uwydatnia swoje wyjątkowe walory wizualne przy zastosowaniu odpowiedniego podświetlenia światłem sztucznym, jak i pod wpływem padania światła naturalnego.

FRANCESCO GUARDI COLLEZIONE, www.fguardi.com.pl

Audacious

Szafka nocna z osobowością. Tapicerowana tkaniną żaluzją przesuwają się dookoła, wzdłuż rantu szafki, co pozwala zdecydować czy i na ile zaprezentować jej zawartość.

1955 zł, UIMAGE,
www.pufadesign.pl



Świecznik Kastehelmi

Świecznik Kastehelmi w najmodniejszym odcieniu niebieskiego, dzięki swojej strukturze subtelnie rozświetli każdą sypialnię.

69,90 zł, WESTWINGNOW
www.westwingnow.pl

Tablica DITMAR

S 40 x W 47 x G 8cm.

39,95 zł, JYSK
www.jysk.pl



Pled Ciepły Splot

Pled od marki Moyha wykonany z mieszanki wełny i akrylu.

399 zł, 9DESIGN,
www.9design.pl



ZAGŁÓWEK MODUŁOWY MADE FOR BED
ZDJ. MAGDALENA ŁOJEWSKA, PROJEKT KAROLINA HULAJ PROJEKTOWANIE WNĘTRZ



Covet

Puf tapicerowany miękką tkaniną przypominającą plusz w trzech dostępnych kolorach: granatowy, zielony, szary. Walec ma średnicę 42 cm. Podstawa z wysokogatunkowej stali nierdzewnej w kolorze złotym.

249 zł, STO KRZESEŁ, www.stokrzeseł.pl



Velvet

Poszewka dekoracyjna wykonana z jednego z najbardziej szlachetnych materiałów, którym jest aksamit. Delikatna w dotyku, cudownie miękka a jednocześnie niesamowicie elegancka w swoim wyglądzie będzie dopeeniem każdego wnętrza.

42 zł, LITTLE DREAMS
www.littledreams.pl

made[®]
for bed

good times *bed* times



Masz ochotę na relaks w pięknym stylu? **Made for bed** to wyjątkowe zagłówki modułowe, które można samemu zaprojektować, tworząc niepowtarzalną i komfortową sypialnię.

W kreatorze, dostępnym na stronie www.madeforbed.com, możesz wybrać jeden z trzech dostępnych rozmiarów modułów, określić ich ilość i dowolnie zestawiać tkaniny oraz kolory.

Zaprojektowany przez Ciebie zagłówek dostarczymy w komplecie z instrukcją oraz wszystkimi niezbędnymi akcesoriami – dzięki czemu łatwo i szybko go zmontujesz oraz zawieszisz na ścianie.

Zaprojektuj i zamów swój wyjątkowy zagłówek na

www.madeforbed.com

STREFA KUCHENNA

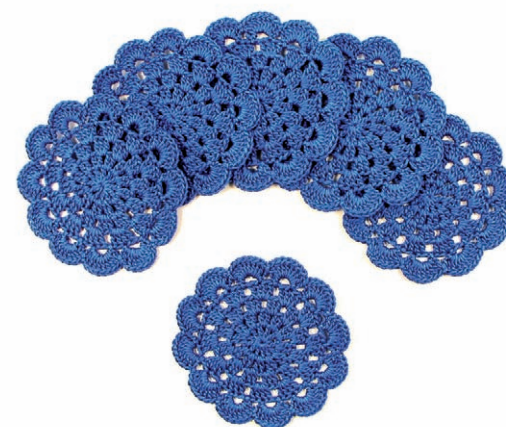


W tym sezonie można zaszaleć z kolorami także w strefie gotowania. Niebieskie fronty mebli kuchennych? A może ściana w barwie chabrowej? Jeśli obawiasz się tak mocnych zmian, postaw na dodatki – może czas zajrzeć na strych i wydobyć starą porcelanę i serwetki po babci?

Kubek Kare Design

Sposób na udany poranek? Prostszy, niż myślisz! Kawa w pięknym kubku! Uśmiech pojawia się na twarzy już po pierwszym łyku!

59 zł, 9 DESIGN,
www.9design.pl



Komplet podkładek

Podkładki robione ręcznie na szydełku z nici bawełnianych w kolorze chabrowym. Ozdobią każdy stół lub komodę i wprowadzą do wnętrza romantyczny nastrój.

59 zł/6 szt., RĘKA PRODUCTION,
www.pakamera.pl



CZERWONA MASZYNA

Ark 938 Blue

Zainspiruj się kolorami z niebieską baterią mieszkawkową Tekka. Dopasuj elementy wyposażenia kuchni do swojej wizji wystroju. Połącz bycie EKO z unikatowym designem i wygodą dzięki nowoczesnym rozwiązaniom.

TEKA, www.teka.pl



Fartuch Country

Praktyczny i uroczy fartuszek uszyty z tkaniny bawełnianej w kolorystyce inspirowanej stylem country. To piękne okrycie zadba o komfort podczas przygotowywania posiłków.

49 zł, HOME AND YOU, www.home-you.com



Kolekcja Gym

Oryginalny 3-częściowy zestaw przyborów kuchennych.

139 zł, CASA BUGATTI, www.calvado.com



Cafesolo

Zestaw do zaparzania kawy ze szklaną karafką. Do zestawu dołączony jest pokrowiec z neoprenu.

352 zł, EVA SOLO, www.fabrykaform.pl

Farba o efekcie rdzy

Dwuskładnikowa farba dekoracyjna pozwalająca uzyskać na malowanej powierzchni efekt zardzewiałych powierzchni.

125,46 zł/2 x 0,5 l,
FRANCESCO GUARDI COLLEZIONE,
www.fguardi.com.pl





INSPIRUJĄCE WNĘTRZE W BIELI

Wiedeń to miasto o wielu twarzach. Klasyczna architektura, zielone parki i przyjazna atmosfera sprawiają, że każdy, kto zawitał tu choć raz, z chęcią powraca znowu. My podczas kolejnej wizyty postanowiliśmy odwiedzić Svenję, znaną blogerkę i pasjonatkę pięknych wnętrz. Jej blog zatytułowany „Traumzuhause” inspiruje wielu wiedeńczyków.

Fascynacja stylem skandynawskim dotarła również do Wiednia. A przynajmniej do domu Svenji Brücker. W starym mieszkaniu udało jej się do perfekcji opanować sztukę aranżacji wnętrz w stylu scandi.





Razem ze swoim chłopakiem Jonasem, zawodowym graczem w pokera, Svenja zajmuje duże mieszkanie o powierzchni 120 m². Dom, w którym mieszkają, należy do najbardziej zadbanej i pięknie odrestaurowanych wiedeńskich budynków. Każdego dnia Svenja siada przed biurkiem i dzieli się swoją wiedzą na temat najnowszych trendów w aranżacji wnętrz.

Zabytkowe budynki i kręte uliczki to jeden z powodów, dla których niemiecka para zdecydowała się zamieszkać w stolicy Austrii.

„Oglądaliśmy wiele pięknych mieszkań. Ale w tym naszą uwagę przykuły piękne drzwi z mosiężnymi klamkami i duże, stare okna”. Svenja przywiązuje dużą wagę do detali nie tylko podczas polowania na mieszkanie.



Zegar ścienny Charm
169,90 zł, WESTWINGNOW
www.westwingnow.pl



Lampa podłogowa Giovanna
419,90 zł, WESTWINGNOW
www.westwingnow.pl

Krzesełko tapicerowane bouclé Tess, 839,90 zł,
WESTWING COLLECTION
www.westwingnow.pl



Pled Mysa
139,90 zł, WESTWINGNOW
www.westwingnow.pl







SVENJA MA BZIKA NA PUNKCIE BIAŁYCH WNETRZ

Dbałość o detale widać również w wystroju jej wymarzonego gniazdka. Wyjątkowe meble, takie jak drewniana ława, którą Svenja i Jonas zamienili w barek do kawy, sprawiają, że wnętrze wydaje się jeszcze bardziej przytulne.

Nietrudno nie zauważyć, że Svenja ma bzika na punkcie białych wnętrz. Drewniane i ciemne akcenty zapewniają odpowiednią dawkę kontrastu. Na półkach nie brakuje przywiezionych z podróży pamiątek i fotografii oraz książek na temat architektury. Wygląda na to, że marzenie Svenji o pięknym domu spełniło się w każdym calu.



PATRON
NUMERU

KLASYCZNA CEGŁA

W NOWOCZESNYM WNĘTRZU

Elkamino Dom



PROJEKT: **KLAUDIA LUBSZCZYK MARMO DESIGN**
 ZDJĘCIA: **RADOSAW SOBIK**
 TEKST: **KLAUDIA LUBSZCZYK**



Nowoczesne wnętrze utrzymano w ciepłym klimacie. Szarość i biel zostały przełamane cegłą i płytą meblową w odcieniu ciepłego drewna. Ten niewielki pod względem metrażu domek w zabudowie bliźniaczej usytuowany jest w przepięknej lokalizacji, w cichej okolicy blisko lasu. Zastosowanie cegły i drewna jest nawiązaniem do widoku za oknem.

JADALNIA W MIEJSCU STAREJ KUCHNI

Inwestorzy marzyli o kuchni z wyspą, jednak zastany układ pomieszczeń nie dawał zbyt dużego pola manewru. Poprosili więc mnie o pomoc – moja propozycja okazała się strzałem w 10! Lokalizację kuchni przenieśli pod okna tarasowe, tworząc wysoką zabudowę z wyspą o dość oryginalnym kształcie i funkcji. Jest ona jednocześnie stolikiem rtv. Docelowo za telewizorem planowana jest jeszcze szyba ciągnąca się do samego sufitu, niemniej nie wszystko dało się zrobić od razu ze względu na ograniczenia budżetowe. W miejscu, w którym obecnie jest jadalnia, miała się znajdować kuchnia, jednak była ona zdecydowanie za mała dla inwestorów. Uwagę zwraca piękny stół robiony na zamówienie, z solidnym drewnianym blatem, na spawanej konstrukcji pomalowanej na czarno. Wokół niego stoją krzesła w szarym, welurowym obiciu, a całości dopełnia lampa wisząca z kolekcji Azzardo „Amber Milano”.





ELEGANCKO I FUNKCJONALNIE

W zabudowie kuchni wykorzystaliśmy trzy rodzaje frontów: w czarnym matowym lakierze, białym lakierze na wysoki połysk i drewniane. Błat kuchenny to zwykły MDF. W wysokiej zabudowie pod piekarnikiem ukryte są pralka i zmywarka, a po drugiej stronie blatu – lodówka. Wyspa od strony kuchni została wyposażona w 9 funkcjonalnych szuflad. Ich różna wysokość służy wygodzie przechowywania zarówno wysokich garnków, jak i talerzy, narzędzi kuchennych itp. Na blacie wyspy znajduje się płyta indukcyjna, a nad nią dekoracyjny okap. Błat wzbogaca ukryta donica na zioła i schowane gniazda robocze. Z boku przewidziano półki na wino, a od strony salonu dwie pojemne szuflady na dodatkowe drobiazgi. Towarzystwo cegły dodaje wnętrzu uroku.



SCHODY W BETONIE

Na piętro prowadzą minimalistyczne betonowe schody w nowoczesnym wydaniu. Mimo że jest to ciężki wizualnie materiał, podwieszana konstrukcja dodaje im lekkości. Kontrastem do tej surowej kolorystyki i formy jest cała ściana w drewnianej okładzinie, łącznie z drzwiami do dolnej łazienki. Uzupełnieniem wprowadzającym lekki kontrast są czarne oprawy natynkowe oraz łączniki elektryczne w czarnej kolorystyce.

TOWARZYSTWO CEGLY DODAJE WNĘTRZU UROKU



STARA CEGŁA NA ŚCIANIE CZY BETON ARCHITEKTONICZNY?

Płytki wyglądające jak autentyczna wiekowa cegła to absolutny trend – świetnie się odnajdą we wnętrzach rustykalnych, ale przede wszystkim znajdują zastosowanie we wnętrzach inspirowanych loftami i atmosferą starych fabryk. Zastosowanie betonu architektonicznego – to także znakomity pomysł do wnętrza w stylu loft, czyli industrialnych. Co jest lepszym rozwiązaniem?

Płytki ceglane czy beton architektoniczny? Ten pozornie trudny wybór można rozwiązać, łącząc te dwa rodzaje okładzin, uzyskując bardzo ciekawy efekt.

Nawet lekkie przetłamanie betonowej ściany niewielką powierzchnią ułożoną z płytek ceglanych zależnie do koloru może ocieplić lub podkreślić charakter ściany.

Robert Świerzewski,
współwłaściciel firmy **Elkamino Dom**, www.elkaminodom.pl

Zwrot ku klasyce



1. LAMPY AMP

NORMANN COPENHAGEN, www.pufadesign.pl

Powstały dzięki inspiracji wzmacniaczami lampowymi z 1960 roku. Znajdujemy tu znakomite połączenie klasycznych materiałów, jak marmur oraz szkło. Szklany klosz idealnie odświeża piękno żarówki z dekoracyjnym zamkiem. Lampy dostępne są także w innych wariantach kolorystycznych.



2. Dubai

290 zł, DOT DESIGN, www.dotd.pl

Krzesło tapicerowane. Głębokość całkowita: 62 cm, szerokość: 53 cm, wysokość całkowita: 84 cm, wysokość siedziska: 47 cm. Dostępne 4 kolory obicia.



3 Płytki Stara Cegła Klasztorna

ELKAMINO DOM, www.elkaminodom.pl

Wyglądające jak autentyczna wiekowa cegła to absolutny trend – świetnie się odnajdą we wnętrzach rustykalnych, ale przede wszystkim znajdują zastosowanie we wnętrzach inspirowanych loftami i atmosferą starych fabryk. To również znakomite rozwiązanie na tarasy czy schody: wyglądają jakby miały sto lat, ale są odporne na warunki atmosferyczne.



PORZĄDKI PEŁNĄ PARĄ

Każdy z nas chce mieszkać pięknie. W urządzenie swojego domu, wybieranie mebli i dodatków wkładamy dużo wysiłku. Jednak aby nasze mieszkanie zawsze pięknie się prezentowało, było wolne od brudu i bakterii, trzeba przykładać się też do sprzątania. Wszak nic tak nie psuje efektu naszych starań jak rozgardiasz i brud. Obecnie mamy też do czynienia z różnymi zagrożeniami dla zdrowia, co jeszcze bardziej wzmaga konieczność dbania o czystość. W utrzymaniu porządku w domu pomogą nam wielofunkcyjne parownice. Czyszczą one bez użycia chemii, gorącą parą pod wysokim ciśnieniem. Metoda ta ma wiele zalet i potwierdzoną badaniami naukowymi skuteczność. Firma Kärcher posiada bogaty wybór parownic, dzięki czemu każdy znajdzie coś dla siebie.



BAKTERIE SĄ BEZ SZANS

Według badań naukowych zleconych przez firmę Kärcher, parownice są skuteczne w usuwaniu bakterii najczęściej spotykanych w domu. Skuteczność parownicy w usuwaniu bakterii typowo występujących na gładkich powierzchniach w gospodarstwie domowym oceniono na 99,99%. Jak działa parownica i dlaczego jest tak skuteczna? Częsteczki pary wodnej wślizgują się pomiędzy brud a czyszczoną powierzchnię skutecznie go odspajając. Para opuszczająca dyszę ma temperaturę około 100 °C. Brud nagrzewa się szybciej niż powierzchnia, do której przylega. Ta różnica temperatur sprawia, że cząsteczki brudu rozszerzają się mocniej niż powierzchnia, a to powoduje niemal samoczynne odspajanie się brudu.

JAK PRACOWAĆ PAROWNICĄ?

Parownice mają szerokie zastosowanie w mieszkaniu i domu, bo mnóstwo w nich twardych powierzchni wodoodpornych, które tradycyjnie sprzątane są czyste często tylko powierzchownie. Podłogi laminowane i parkiety mogą być czyszczone urządzeniami, które posiadają regulację ilości pary. Takie powierzchnie czyścimy zawsze na najniższym jej poziomie. Dyszę przesuwamy w miarę szybko, aby uniknąć nadmiernego namoczenia czyszczonej powierzchni. Pozostała wilgoć szybko wysycha i pozostawia czystą powierzchnię bez smug.

Armaturę ze stali nierdzewnej lub elementy chromowane najlepiej czyścić dyszą do detali. Szotka może znaleźć zastosowanie podczas usuwania uporczywego, zaschniętego brudu gromadzącego się często na krawędziach wanny, czy kabiny prysznicowej.

Stal nierdzewna, choć elegancka, jest podatna na osadzanie się tłustych zabrudzeń. Świetne rezultaty można osiągnąć, gdy będziemy te zabrudzenia usuwać za pomocą miękkiej, welurowej ściereczki. Aby uniknąć uciążliwych smug zaleca się wypolerować powierzchnie po czyszczeniu za pomocą ściereczki z mikrofibry. Mocno zabrudzoną powierzchnię płyty kuchennej należy najpierw solidnie namoczyć używając parownicy. Następnie, gdy brud zmięknie się z łatwością usunemy go ściereczką.

DLA KAŻDEGO COŚ MIŁEGO, CZYLI LINIA PAROWNIC KÄRCHER

Firma Kärcher posiada w swojej ofercie bogaty wybór parownic, co sprawia, że każdy znajdzie coś dla siebie. Oferuje aż pięć klas parownic EasyFix: SC 1, SC 2, SC 3, SC 4, SC 5. Dodatkowo w klasie parownic SC 4 i SC 5 można wybrać zestaw z żelazkiem.

Parownica SC 1 jest najmniejszą, najlżejszą z linii parownic, ale równie skuteczną. Dzięki swoim kompaktowym rozmiarom świetnie nadaje się do mniejszych mieszkań, gdzie mamy do wyczyszczenia małe powierzchnie. Wyposażona w zestaw podłogowy daje bardzo dużą liczbę możliwych zastosowań. Jest łatwa w przechowywaniu, ponieważ zajmuje mało miejsca. Dzięki krótkiemu czasowi nagrzewania to urządzenie z pewnością można polecić do szybkich, codziennych porządków.

KÄRCHER



PRZYTULNIE I NATURALNIE



PROJEKT: **MAGDALENA GACKOWSKA DESIGN**ZDJĘCIA: **PIOTR CZAJA**TEKST: **MAGDALENA GACKOWSKA**

Mieszkanie położone w jednej z peryferyjnych, zalesionych dzielnic Warszawy, z widokiem na sosny i zieleń, rozjaśnione światłem słonecznym wpadającym przez okna. Chciałam przenieść odrobinę tego klimatu do wnętrza, aby współgrało ono z otoczeniem. Zaproponowałam dębowe meble i laminaty, cegłę w naturalnym, piaskowym odcieniu, jasny piaskowiec w kuchni, surowe, betonowe płytki w łazience, kamień i stare deski. Całość podkreśliłam czarnymi dodatkami.

NAJWAŻNIEJSZY PUNKT ARANŻACJI

Funkcjonalność mieszkania uważam zawsze za najważniejszą część aranżacji. Tym razem praktyczna strona miała bardzo duże znaczenie. Duża ilość miejsca do przechowywania, pakowność, wygoda w utrzymaniu w czystości i zastosowane materiały miały dodatkowo znaczenie ze względu na psiego mieszkańca, owczarka australijskiego – Rive.

Układ mieszkania został zmieniony w stosunku do deweloperskiego. Duży hol przy wejściu znacznie pomniejszyłam i wykorzystałam częściowo na nową łazienkę. Dzięki temu pomiędzy łazienką a sypialnią możliwe było wygospodarowanie sporej garderoby. Drzwi garderoby wychodzące na jadalnię były też, moim zdaniem, lepszym rozwiązaniem niż drzwi łazienki, które dzięki tym zmianom są w mniej widocznym, bardziej intymnym miejscu.





ZZA STOŁU I ZNAD BLATU WIDAĆ OKOLICZNY LAS

SALON W BARWACH NATURY

Sercem mieszkania jest salon, połączony z kuchnią i jadalnią. Pomysłów na układ salonu było wiele – ostatecznie wybraliśmy ten, który nie dzielił przestrzeni, nie odcinał kuchni i tworzył otwartą, spójną całość. Zabudowa kuchenna w kształcie litery L pozwoliła na ustawienie stołu w centrum mieszkania, tak że zarówno siedząc przy stole, jak i pracując przy blacie roboczym, ma się piękny widok

na las. Jasne, szare fronty szafek kuchennych, połączyłam z laminatem dębowym i drewnianym, dębowym blatem. Dębowy jest także stół i stolik kawowy. Zamiast popularnego narożnika wybraliśmy dwie lekkie sofy – jedną szarą, drugą żółtą. Kolor żółty zarówno w słoneczne, jak i pochmurne dni, w połączeniu z drewnianymi elementami i widokiem na zewnątrz, rozwesela i daje wrażenie przytulności. Dlatego powtórzyłam go jeszcze w zasłonach i dodatkach.



UMYWALKA PROSTO Z RZEKI

W całym mieszkaniu są panele winylowe, wygodne w użytkowaniu dla właścicieli psa o dużym temperamencie. Znajdują się także w łazience, gdzie Riva notorycznie wylewa wodę z misek. Tam dołożyłam je także na zabudowie stelaża WC. Ocieplają wnętrze, przełamując szarość i czerń betonowych płytek. Umywalka wykonana z rzecznej otoczaka stanowi piękne wykończenie aranżacji. Stała na specjalnej konstrukcji blatu dębowego, z półeczką dodającą zabudowie lekkości.

Uprzejmnią wypoczynek



1. Lampa wisząca Trial

294,90 zł, BRILLIANT, www.lampy.pl

Z trzema kloszami tekstylnymi o różnych kształtach stanowi niezwykle atrakcyjną w każdym pomieszczeniu mieszkalnym. Lampa emituje nastrojowe światło, które tworzy niezwykle atmosferę we wnętrzu.



2. Wazon CLEMENTE

HYDROPONIKA, www.sklep.hydroponika.pl

Ceramiczny złoty wazon o chropowatej powierzchni. Dostępny również w kolorze miedzianym.



3. Koc bawełniany

99 zł, LAGANTE, www.lagante.pl

Miękki i przyjemny w dotyku bawełniany koc w rozmiarze 150 x 200 cm. Bardzo ciepły koc świetnie sprawdzi się w każdej sytuacji. Wysokiej jakości wyprodukowany w Polsce koc, zapewni użyteczność na długie lata.



LEŚNE SNY

Troszkę inną kolorystykę, ale również związaną z lasem zaproponowałam w sypialni. Najważniejszym elementem aranżacji jest w niej na pewno ściana wykonana z desek nadgrzyzionych zębem czasu. Zebrane ze starych, zniszczonych stodół, wyczyszczone, zaimpregnowane, przygotowane do montażu wykorzystaliśmy jako zagłówek – zabudowę ściany. Doświetliłam go ta-

śmą led i szklanymi lampami wiszącymi. W zestawieniu z ciemnym łóżkiem i regałem oraz szarą tapetą nadałam sypialni troszkę tajemniczy, leśny klimat.

Wszystkie te zabiegi sprawiły, że właścicielom mieszka się wspaniale, wygodnie, przyjemnie i funkcjonalnie. Cieszą się widokiem lasu, szumem sosen (zupełnie jak nad morzem) i spokojem. Jak sami mówią – projekt okazał się spełnieniem ich marzeń.

PŁYTKI CEGLANE

Z JAKIMI MATERIAŁAMI TWORZĄ ESTETYCZNE KOMPOZYCJE WE WNĘTRZACH?



Można śmiało powiedzieć że cegła ze względu na swe walory estetyczne jest materiałem ponadczasowym, jest wykorzystywana od tysiącleci w budownictwie, została wynaleziona w różnych formach przez wiele kultur.

Wszystko to sprawia, że widok ceglanego muru jest tak głęboko zakorzeniony w ludzkiej duszy. Dlatego płytki ceglane dają tak szerokie możliwości i swobodę jeżeli chodzi o łączenie ich z innymi materiałami wykończeniowymi. Wydaje się, że cegłę jako materiał naturalny należałoby łączyć także z innymi naturalnymi materiałami typu drewno, kamień czy stal. Są to oczywiście rozwiązania dające dobre efekty i często stosowane. Ale jak pokazuje praktyka wielu architektów zajmujących się aranżacją wnętrz z powodzeniem umieszcza

cegłę czy płytki ceglane w sąsiedztwie nowoczesnych a nawet syntetycznych materiałów wykończeniowych. W naszej ofercie mamy płytki w stylu starej cegły w 14 kolorach, co daje możliwość aranżacji w każdym wnętrzu. Nasze produkty są wykonane ręcznie – mamy ponad 100 wzorów, każda płytka ma inne wyszczerbienia, wyżłobienia dzięki czemu zachowujemy brak powtarzalności a efekt jest bardzo naturalny. Wymiary: 6,5 cm x 27 cm. Dostępne płytki narożne oraz półki. Cena 89-95 zł/m².



Elkamino Dom

www.elkaminodom.pl

DOMOWY EKLEKTYZM

Jak wprowadzić namiastkę domu pod miastem w centrum stolicy? Domowy eklektyzm – tak nazwana została realizacja 100-metrowego apartamentu z ogródkiem. Domowy, bo pełen przytulnych akcentów, takich jak drewno, szarości, cegła i ogromna biblioteka. Eklektyzm w tym projekcie to świadome połączenie z pozoru niepasujących do siebie materiałów, które tworzą wspólną mieszkankę wrażeń wizualnych.

KWINTESENCJA PRZYTULNOŚCI

Otwarta na salon kuchnia to połączenie skandynawskiego stylu z marokańskim akcentem w pasie roboczym. Mozaika ciągnie się przez całą zabudowę aż do dekoracyjnej ściany z drewnianych desek, która wspornie kontrastuje z białymi, klasycznymi frontami szafek. Czarne detale, jak uchwyty, zlew, sprzęt AGD czy bateria, to elementy, które „uspokajają” krzykliwą mozaikę i dużą ilość bieli.

Pod szafkami położone zostały płytki heksagonalne, które dosłownie zlewają się z dalszą drewnianą podłogą, dzięki czemu powstał efekt łagodnego przejścia do strefy jadalnianej. Dla podkreślenia domowej atmosfery przy oknie w kuchni architekt stworzył siedzisko, które zachęca do przesiadywania z kawą i do rozmowy z osobą gotującą. Pod siedziskiem został ukryty grzejnik – znajduje się pod piękną ażurową osłoną, spójną z zabudową biblioteczną. Wielką bibliotekę widać z każdego miejsca strefy dziennej. Kolorowe grzbieity książek w białej zabudowie meblowej to kropka nad i domowego eklektyzmu i przytulnego wnętrza. W kątku salonu powstało miejsce przy oknie służące do relaksu, zarezerwowane dla prawdziwego bibliofila.



PROJEKT: DEER DESIGN
ZDJĘCIA: MARTA WOŁOŚZ-MOLENDA,
PRACOWNIA FOTOGRAFII POSITIFF
TEKST: MARCEL WÓJCIK





WYSMAKOWANY MISZMASZ

Przytulność nadają wnętrzu miękkie welurowe krzesła utrzymane w stonowanej szarości. Wyróżniają się one na tle białej ściany z cegły i industrialnego stołu z ciężkim drewnianym blatem i metalową podstawą. Poza wysmakowanym miszmaszem stylów i materiałów głównym celem była wygoda i funkcjonalność strefy dziennej. Ogromna sofa i wygodny stół pomiędzy kuchnią a salonem to idealne miejsce do weekendowego lenistwa i wieczornych spotkań z przyjaciółmi i rodziną. Natomiast kuchnia jest miejscem intensywnej pracy – za sprawą pojemnych szafek, lodówki side by side i dużej ilości miejsca na blacie stała się prawdziwym królestwem dla miłośników gotowania. To właśnie tu mieszkańcy spędzają najwięcej czasu. Strefa dzienna to prawie 35 m², które zamykają zjawiskowe szklane drzwi w loftowym stylu.





GŁÓWNYM CELEM BYŁA
WYGODA I FUNKCJONALNOŚĆ
STREFY DZIENNEJ

Niebanalna elegancja



1. Kinkiet Baluna Medium

2109 zł, GRUPA, www.pufadesign.pl

Kinkiet Baluna Wall Medium podąża za trendem na lampy ścienne z ramionami, jednak formą przeciera nowe szlaki. Dzięki ściemniaczowi i rotującemu kłozowi można dowolnie sterować jasnością i kierunkiem światła. Dodatkowo samo ramię rotuje w poziomie w zakresie 180°.



2. Wazon EGGMOŚAIC 16/31 cm

HYDROAPONIKA, www.sklep.hydroponika.pl

Ozdobny dekoracyjny wazon z tworzywa sztucznego z lakierowanym wykończeniem.



3. Stół drewniany jadalniany 160 cm Oiled Matt Live Edge

2-469,00 zł 1 799,00 zł, MANDALLIN,
www.mandallin.pl

Kod produktu: GK-1718 OM. Wykonany we współczesnej technologii z drewna szlachetnego palisandru oraz w wybarwieniu oiled matt.



BIAŁE PŁYTKI W FORMIE CEGIEŁEK TO UKŁON W STRONĘ FRANCUSKICH WNĘTRZ

UDANE POŁĄCZENIE STYLÓW

Idąc przez długi, klasyczny korytarz, mijamy m.in. łazienkę gościnną i zarazem dziecięcą – dlatego utrzymana została w nieco „cukierkowym” wyglądzie, który nadaje głównie ściana w barwie koloru miętowego połączonego z różem. Klasyczna konsola pod umywalką przywodzi na myśl toaletkę z francuskiej sypialni, a stylu dopełnia okrągłe złote lustro. Białe płytki w formie cegiełek to również ukłon w stronę francuskich wnętrz. Nie tylko w salonie widać spójne łączenie stylów. Na końcu długiego korytarza, przy sypialni właścicieli mieści się druga łazienka – ta skłania się bardziej ku stylowi loftowemu, który powtarza się w strefie dziennej. Uwagę zwraca ponadczasowa szachownica na pod-

łodze, piękny odcień drewna w zabudowie oraz białe płytki w formie cegiełek. Ścianka prysznicowa jest podobna do szklanych drzwi oddzielających strefę dzienną od nocnej. Wszystko z innej beczki? Dzięki odpowiedniemu wyczuciu, wielu godzinom spędzonym przy doborze materiałów i próbom w łączeniu stylów można osiągnąć efekt doskonały, który nie tylko wyróżnia się spośród innych projektów, lecz także staje się jedy-ny w swoim rodzaju.





Ekskluzywna kolekcja
łazienkowa Temisto

CHROM



MOSIĄDZ



NERO



 **deante**

30 LAT
TRADYCJI

Polski producent
wyposażenia łazienek i kuchni

www.deante.pl/temisto





SKANDYNAWSKA PROSTOTA

Jak urządzić niskobudżetowe mieszkanie dla młodej pary z kotem? Głównym założeniem projektu zrealizowanego w Krakowie było stworzenie ergonomicznego, jasnego wnętrza z dużą ilością miejsca do przechowywania. Inwestorom zależało na dużej, funkcjonalnej kuchni oraz jadalni, która stała się głównym miejscem do spędzania czasu z rodziną i przyjaciółmi.

PROJEKT: Architekt wnętrz **KLAUDIA PNIAK**
 ZDJĘCIA: Architekt wnętrz **KLAUDIA PNIAK**
 TEKST: Architekt wnętrz **KLAUDIA PNIAK**



Połączenie piękna i prostoty



1. Madagascar

1156 zł, GOOD & MOJO, www.lightonline.pl

Lampa z kloszem z rattanu. Designerska, a jednocześnie ekologiczna. Średnica klosza 60 cm, wysokość klosza 50 cm, długość przewodu zasilającego 250 cm. Dostępne dwa kolory wykończenia: rattan naturalny lub czarny.



2. Edeon

99 zł, BLOOMINGVILLE, www.sfmeble.pl

Ceramiczna taca w kolorze brązowym. Średnica: 28,5 cm. Taca będzie dopełnieniem wystroju wnętrza, spełniając funkcję praktyczną, jak i dekoracyjną. Dostępna w kilku wariantach kolorystycznych.



3. Krzesło Flies

Od 1300 zł, UIMAGE, www.pufadesign.pl

Ideą krzesła Time Flies jest dowolne miksowanie dostępnych kolorów nóg, siedzisk i oparć. Celem projektanta było dostarczenie krzesła w kilku elementach, które użytkownik sam składa w domu. Dzięki takiemu rozwiązaniu zyskujemy na możliwości ciekawego mieszania barw, a także łatwej wymianie np. samej tapicerki siedziska, jeśli kolor nam się znudzi.



MIEJSCE SPOTKAŃ

Jadalnia jest głównym punktem mieszkania i miejscem spotkań towarzyskich. Stół jadalniany zaprojektowano tak, aby zmieścił się w niewielkiej przestrzeni, gromadząc wokół 6–8 osób. Druciane lampy nad stołem doskonale wpisują się w styl skandynawski, a ich czarne wykończenie dodaje kontrastu jasnemu wnętrzu. Nad stołem zamocowano półkę na dekoracje, która ciągnie się aż nad sofę. Dzięki linii półki wnętrze jest optycznie powiększone oraz tworzy spójną całość, w której strefa jadalniana łączy się z wypoczynkową – mieszczącą sofę narożną z funkcją spania dla gości.



FUNKCJONALNA KUCHNIA

40 m² należało także dostosować do pupila. Projektantom udało się tak zmienić układ mieszkania, że w przedpokoju znalazło się miejsce na pojemną szafę z ukrytą kocią kuwetą.

Marzeniem właścicieli była funkcjonalna kuchnia z dużą ilością miejsca do przechowywania i praktycznym blatem – te założenia także udało się zrealizować. Jako przedłużenie szafy z przedpokoju w kuchni wstawiono regał z zamkniętą szafką. Sprzęty AGD – lodówkę wolnostojącą i piekarnik – umiejętnie wkomponowano w zabudowę. W zabudowie ukryto również zmywarę, kosze cargo oraz kosz na śmieci.

Prostopadłe do zabudowy jest ułożony ciąg kuchenny ze zlewozmywakiem, a nad nim szafki wiszące zakończone regałem na książki kuchenne. W dalszej części blatu kuchennego jest płyta indukcyjna z dekoracyjnym okapem cylindrycznym.

PRAKTYCZNY UKŁAD
BLATU SPRZYJA
WSPÓLNEMU GOTOWANIU



BIEL I DREWNO PRZEŁAMANO GRAFITOWĄ GLAZURĄ

POJEMNA ŁAZIENKA

W niewielkiej łazience trzeba było znaleźć miejsce na prysznic, umywalkę, miskę ustępową, pralkę, kosz na pranie i miejsce do przechowania odkurzacza, mopa oraz środków czystości. W tym pomieszczeniu jako kontynuacja barw wnętrza również dominuje biel i drewno. Pomieszczenie podzielono na strefę mokrą i suchą – wyznaczając miejsce na kabinę walk-in z półkami i akcentując ścianę grafitową glazurą ścienną. Druga strefa zawiera umywalkę, miskę ustępową oraz zabudowę meblową, w której jest schowana pralka i miejsce do przechowywania. Dodatkowe miejsce do przechowywania kosmetyków pojawiło się nad umywalką i toaletą ukryte za lustrzanymi frontami. Zastosowanie lustrzanych frontów na całej szerokości łazienki optycznie powiększyło wnętrze. W szafce pod umywalką znalazło się miejsce na kosz cargo na brudną bieliznę.

W całym mieszkaniu dominuje stonowana, jasna kolorystyka, proste formy, gładkie białe fronty, a kontrast wprowadzają czarne dodatki. Z powodu słabego doświetlenia światłem dziennym jest to idealne zestawienie barw dla rozjaśnienia wnętrza.

Drzwi chowane w ścianę?



eclisse.pl

PROSTO I NATURALNIE

Z NUTĄ MODERNIZMU



PROJEKT:
ARCH. WNĘTRZ MARTA WIERZBICKA-PATEJUK
 ZDJĘCIA: **AYUKO STUDIO**
 TEKST: **ARCH. WNĘTRZ MARTA WIERZBICKA-PATEJUK**



Zabudowa gabinetu w domu jednorodzinnym na warszawskim Bemowie symbolicznie oddaje charakter całego domu. Regał nawiązuje formą do modernizmu, który w architekturze rozwijał się od lat 20. do 70. XX w. i nie był nurtem jednolitym, ale łączył różne kierunki projektowania. Wyróżniał się jednak prostymi, współczesnymi formami i funkcjonalnością, z dużym poszanowaniem wartości humanistycznych. Ten regał to swoista rodzinna wizytówka: zbiór ulubionej literatury i pamiątek po przodkach.

Dom wybudowany i urządzony w latach 90. zainteresował nowych właścicieli swoją lokalizacją (bliskość szkół, przedszkoli i sklepów), rozmiarem gotowym pomieszczeń dla dużej rodziny (360 m²) oraz kawałkiem własnego ogrodu. Wnętrze domu wymagało jednak kompletnej przebudowy i dostosowania do potrzeb nowych mieszkańców zarówno funkcjonalnie, jak i estetycznie. Plan domu, usytuowany na kilku poziomach i podzielony na wiele pomieszczeń, był dużym wyzwaniem dla projektantki. „Dążyliśmy do tego, by jak najbardziej otworzyć przestrzeń, a równocześnie zadbać o wydzielenie stref i wystarczającą ilość miejsca na przechowywanie. Ograniczała nas tutaj konstrukcja domu i niektóre instalacje, ale i tak efekt zmian jest ogromny. Przystawiliśmy ściany, skuliśmy płytki, usunęliśmy wszystkie zabudowy sufitów podwieszanych, które zabierały i tak niewielką wysokość pomieszczeń. Jedyne wysokości salonu nie można było zmienić – pozostało nam ją zaakceptować i dostosować do niej wybór oświetlenia” – mówi Marta Wierzbicka-Patejuk.





Największej metamorfozie uległa strefa wejściowa i kuchnia. Zamiast zostawiania kilku małych korytarzy i przejść kuchnię od strony hallu zupełnie zamknięto, a na jej tyłach zlokalizowano niewielką garderobę dostępną z wiatrołapu. To pozwoliło wyeliminować ciężkie szafy przy wejściu do przedpokoju. Na „mijkę” z garderobą zaprojektowana została spiżarnia dostępna od drugiej strony, czyli strony kuchni. Pozwoliło to efektywnie wykorzystać przestrzeń parteru i równocześnie nadać mu uporządkowane, geometryczne kształty. Prostokątny teraz hall wyłożony został lustrami, by optycznie go poszerzyć. Płytki na podłodze wymieniono na gres, a kolorystykę uspokojono.

Podłużny salon podzielono na strefy: jadalną, telewizyjną i spotkań. Najbliżej okien i wyjścia do ogrodu usytuowano duży stół jadalniany z litego drewna, który jest wyeksponowany na tle prostych długich zasłon w kolorze jasnej zieleni. Te zasłony to umowna granica między wnętrzem domu a ogrodem. Naprzeciwko wiszącego na ścianie telewizora stanęła obszerna kanapa. Wykuszone o nieregularnym kształcie, na wprost kominka, stał się miejscem wspólnych rozmów, czytania książek i rodzinnych gier w planszówki.

Kuchnia pełni ważną funkcję w każdym domu, dlatego i tutaj została starannie zaprojektowana w najmniejszych deta-

lach, które przy prostych formach mebli są kluczowe. Jej największą ozdobą jest fornir z palisandru z widocznymi słojami pokryty lakierem w połysku i zestawiony z czarnymi, lakierowanymi pochwykami i cokołem. Takie czarne linie są motywem przewodnim pomieszczeń i nawiązują do modernizmu. Pozostałe elementy w kuchni są tłem dla egzotycznego drewna: białe, lakierowane szafki wiszące, naturalny gres na podłodze, biały stół. Na uznanie zasługuje spiek kwarcowy, z którego wykonane zostały blaty i okładzina ścienna. Spieki są wielkoformatowe, trwałe jak granit, cienkie i łatwe w utrzymaniu w czystości.



NAJWIĘKSZĄ OZDOBĄ
KUCHNI JEST FORNIR
Z PALISANDRU



Design i funkcja w łazience



1. Morganit

377 zł, KFA ARMATURA, www.kfa.pl

Baterię wyróżnia uchwyt wkomponowany w kształt bryły. Prosty design podkreśla również zlicowany z baterią napowietrzacz. Kubiczny uchwyt jest jest dzięki swojej formie ergonomiczny – nie ślizga się w mokrej dłoni.



2. USPA 7035

2990 zł, BIOBIDET, www.biobidet.pl

Komfortowa deska myjąca z funkcją bidetu wyposażona w nowoczesny, dotykowy pilot zdalnego sterowania to gwarancja dokładnej, ale niezwykle delikatnej higieny miejsc intymnych.



3. Zicco

317,34 zł, FERRO, www.ferro.pl

Bateria natryskowa ścienna o nowoczesnej geometrycznej formie z natryskiem punktowym. Wyposażona w regulator ceramiczny. Pokryta chromowaną powłoką.

ŻÓŁTY KOLOR KONTRASTUJE Z BIELĄ I SZAROŚCIĄ PŁYTEK

Zupełnie od nowa zaprojektowane zostały również dwie łazienki – jedna dla rodziców, a druga dla dzieci. Łazienka rodziców dostępna jest z sypialni – przechodząc przez niewielką garderobę, wchodzi się do części domu z obniżonym dachem. Przestrzeń jest przykładem na to, że nawet z trudną geometrią wnętrza można sobie poradzić poprzez jego odpowiednie zaprojektowanie. To domowe spa z prysznicem typu walk-in, obudowaną wanną, umywalką, miską WC i bidetem. Sprzęty ulokowane zostały tak, że są łatwe do utrzymania w czystości, a użytkowanie każdego jest wygodne. Nawet drabinkowy grzejnik znalazł swoje miejsce.

Jasne płytki z hiszpańskiej firmy Saloni wyglądają naturalnie i rozjaśniają wnętrze. Drewnopodobny gres na podłodze i obudowie wanny ociepla aranżację i przywołuje skojarzenia z naturą.

Druga łazienka została zaprojektowana odmiennie, z myślą o trójce dzieci. Z jednej strony na tyle neutralna, by „rosła” razem z dziećmi i odpowiadała zarówno gustom synów, i córek, a z drugiej strony ożywiona kolorem. Młodzi mieszkańcy wybrali żółty jako wiodącą barwę. Jego słoneczny odcień ładnie kontrastuje z bielą i gradacją szarych betonowych płytek. Również i ta łazienka została dobrze wyposażona: w wannę, prysznic, podwójną umywalkę, bidet, miskę WC, pisuar i zabudowy meblowe. Odpowiedni układ funkcjonalny łazienki i jej kolorystyka sprawia jednak, że całość wydaje się uporządkowana, przestrzenna i spójna. Warto zwrócić uwagę na detale: żółte ramki wokół luster i frontów mebli.





POKÓJ NASTOLATKA ODPOWIADA WYGLĄDEM WIEKOWI WŁAŚCICIELA

Pokój dla nastolatka czy nastolatki to zawsze wyzwanie dla architekta wnętrz. Nie może być zbyt kolorowy, by nie kojarzył się już z dzieciństwem, ale równocześnie nie może być zbyt stonowany i poważny, by swoim charakterem odpowiadał wiekowi właściciela. Tym razem wybór padł na meble marki Vox, które łączą w sobie jasne drewno z bielą i można z nich tworzyć różne stylizacje kolorystyczne. W tym momencie to kolor pomarańczowy i turkusowy. Ale doskonale będą się komponować również z szarością, czernią, różem, zielenią lub granatem. Ich uniwersalizm, a równocześnie oryginalne formy wyrażające indywidualizm zachwyciły córkę właścicieli. Dwustronne biurko jest niesamowicie funkcjonalne – pozwala odrabiać lekcje wspólnie z koleżanką albo po jednej stronie robić pracę plastyczną, a po drugiej rozwiązywać zadania z matematyki. I w tym wypadku forma podąża za funkcją.



SZYBKI PRYSZNIC



Euphoria SmartControl 310 Cube. System prysznicowy, który pozwala na sterowanie kilkoma źródłami wody z poziomu jednej baterii termostatycznej. Ok. 2650 zł, GROHE, www.grohe.pl



Cienki brodzik. Akrylowy brodzik w komplecie z syfonem. Wiele rozmiarów, dostępne kolory: biały i czarny. 369 zł, VELDMAN, www.tezoja.pl



Oras Nova. System natryskowy z okrągłą deszczownicą i natryskiem ręcznym – ma szereg przemyślanych rozwiązań ergonomicznych. ORAS, www.oras.com



1
RETRO
238,62 zł,
FERRO,
www.ferro.pl

Na poranne rozbudzenie działa idealnie; kiedy mamy tylko chwilę przed wieczornym wyjściem, również sprawdzi się doskonale – to tylko dwie z wielu korzyści posiadania kabiny prysznicowej.



2
ORAS ESTETA WELLFIT
ORAS,
www.oras.com



3
KLUDI COCKPIT DISCOVERY
KLUDI,
www.kludi.pl

1. Zestaw natryskowy **przesuwny**.
2. System natryskowy **z programami odnowy ciała** (regeneracja, relaks i zastrzyk energii) do pielęgnacji ciała naprzemiennie ciepłą i zimną wodą. Wyposażony w deszczownicę, rączkę natrysku i przestronną półkę z bezpiecznego szkła.
3. Stylistyka Kludi Cockpit Discovery miała być przede wszystkim ukłonem w stronę twierdzenia, że **piękno tkwi w prostocie**. Minimalistyczne kształty, gładkie linie i subtelna, elegancka kolorystyka sprawiają, że prysznic fantastycznie wpisuje się w modną, wielkowiejską estetykę.

NA CO ZWRÓCIĆ UWAGĘ?

Z uwagi na to, że z prysznicza korzystamy codziennie, warto zadbać o to, aby materiały, z jakich wykonana jest bateria, deszczownica i kabina, były wysokiej jakości. Na uwagę zasługuje specjalna powłoka, która ułatwia utrzymanie szkła w czystości.



NOWOCZESNY PRYSZNICZ – FUNKCJA I WYGLĄD

Bez wątpliwości poszukujemy dziś natrysku, który poza zapewnieniem komfortowej kąpeli powinien ozdabiać łazienkowe wnętrza, świetnie komponując się z innymi elementami wyposażenia. W bogatej ofercie

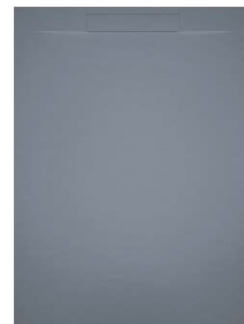
rynkowej bez trudu znajdziemy najbardziej odpowiadający nam model prysznicza. Do dyspozycji mamy więc wspaniale prezentujące się funkcjonalne zestawy prysznicowe wyposażone na przykład w komponenty oszczędzające wodę i baterie termostacyjne, a także komplety podtynkowe z baterią i deszczownicą. Zestawy z eleganckimi deszczownicami i rączkami natrysków o geometrycznej lub okrągłej formie pokryte lśniącochromowaną powłoką świetnie wyglądają w nowoczesnych kabinach prysznicowych. Poszukujemy dziś natrysków oraz akcesoriów łazienkowych wyróżniających się atrakcyjnym wyglądem także dlatego, gdyż współczesne strefy prysznicza coraz częściej wyposażone w odpływy liniowe są otwarte, lub wydzielone za pomocą jednej tafli szkła.

Piotr Kolanowski, product manager FERRO S.A.
www.ferro.pl



4

ALTUS
Od 3850 zł,
SANPLAST,
www.sanplast.pl



Brodzik Isola. Zachwyca matową powierzchnią o strukturze imitującej kamień. Dostępny jest w 3 kolorach, zgodnych z aktualnymi trendami: białym, szarym i antracytowym. Jego znakomity design podkreśla nowoczesne rozwiązanie odpływu, które nawiązuje swoim kształtem do liniowych odpodnień prysznicowych.
RIHO, www.riho.pl



Instant. Bateria prysznicowa czasowa podtynkowa. Linia baterii czasowych z prostym i bardzo nowoczesnym wzorem, nadających się do wszystkich rodzajów umywalk (nawet dla dzieci).
300 zł, ROCA, www.roca.pl



5

MOZA BLACK
KFA ARMATURA,
www.kfa.pl



6

KABINA GRID
RIHO,
www.riho.pl



Scona. Powierzchnia prysznicowa wykonana ze stali emaliowanej Kaldewei. Duża uniwersalność zabudowy i aranżacji dzięki odpływowi umieszczonemu na środku. Dostępny w 44 rozmiarach.
KALDEWEI, www.kaldewei.com

- 4. Kabina narożna prostokątna z drzwiami przesuwными KND2/ALTI marki Sanplast – szkło 8 mm, wysokość 210 cm, **bezglębne** przesuwanie drzwi, Glass Protect, możliwość dopasowania szerokości kabiny do potrzeb.
- 5. Czarna, matowa powłoka linii Moza powstaje **w innowacyjnym procesie produkcyjnym**, na który składa się kilkanaście etapów. Dzięki temu jest wysoce odporna na uszkodzenia i przyjemna w dotyku. Deszczownica Moza Black jest sprzedawana w zestawie z termostacyjną baterią wysokiej jakości.
- 6. Czarne, matowe profile wykonane z malowanego proszku aluminium, które **przymocowano po zewnętrznej stronie szkła**. Takie rozwiązanie, wraz ze starannie dopracowanymi detalami: masywnymi uchwytami, widocznymi śrubami czy solidnymi wspornikami, zapewnia kabinom GRID 100% loftowego charakteru.



Moza Black. Natrysk przesuwny z kolekcji Moza Black to eleganckie i funkcjonalne rozwiązanie. Powłoka jest trwała, odporna na uszkodzenia, a przy tym miła w dotyku. Natrysk wyposażony jest w regulowany rozstaw mocowań ściennych.
KFA ARMATURA, www.kfa.pl



Supercienkie deszczownice KLUDI A-QA. To prawdziwa gratka dla miłośników wyszukanego designu. Dzięki deszczownicy każda łazienka, nawet ta najmniejsza, może stać się prawdziwą, domową strefą relaksu.
KLUDI, www.kludi.pl



Retro. Zestaw natryskowy przesuwny zaopatrzony w 1-funkcyjną rączkę natrysku z systemem łatwego usuwania kamienia wapiennego, metalowy drążek przesuwny i wąż natryskowy w oplocie z mosiądzu.
238,62 zł, FERRO, www.ferro.pl



8
SCANDIC
RIHO,
www.riho.pl



9
MODO NEW BLACK II FACTORY
RADAWAY,
www.radaway.pl

- 8. Serię kabin Scandic wyróżniają płaskie, **nowoczesne** zawiasy z mechanizmem unoszącym, wykonane z wytrzymałego mosiądzu pokrytego chromem. Dzięki nim uzyskano efekt lekkiej, przejrzystej konstrukcji oraz zmniejszono zużycie się uszczelek progowych, tym samym wydłużając ich żywotność.
- 9. Nowoczesna kabina, która idealnie sprawdzi się we wnętrzach inspirowanych **fabrycznym designem**. Geometryczne zdobienie wykonane farbą ceramiczną zespala się ze szkłem podczas procesu hartowania. Model dostępny jest w programie „Na Miarę”.

FERRO[®]



ALGEO SQUARE

Styl dla każdej historii

Poczuj się dobrze w swojej łazience. Ciesz się swobodą wyboru i postaw na oryginalny styl. Poznaj produkty serii ALGEO SQUARE.

 @grupaferro

 facebook.com/GrupaFerro





PROJEKT I TEKST: MAŁGORZATA BIELECKA, CAPRICORN INTERIORS,
WWW.CAPRICORNINTERIORS.PL
ZDJĘCIA: PAWEŁ BIEDRZYCKI, KĄTY PROSTE,
WWW.KATYPROSTE.PL



MIESZKANIE KOLEKCJONERA WHISKY

Historia tego mieszkania na warszawskich Bielanach rozpoczyna się od projektu holu. Stosunkowo duży w proporcji do lokalu łączy dwie strefy wnętrza – prywatną, z sypialnią i gabinetem oraz ogólnodostępną, w której znajduje się salon z aneksem kuchennym.

PRZESTRZEŃ ZDRADZAJĄCA UPODOBANIA

Przestrzeń holu spełnia co najmniej dwie funkcje: reprezentacyjną jako pierwsze miejsce, które widzą goście, oraz gospodarczą – ze względu na brak oddzielnej garderoby to tu musiała znaleźć się odzież wierzchnia. Zastanówmy się nad funkcją reprezentacyjną. Co to właściwie oznacza, że hol reprezentuje właściciela?

Według słownika języka polskiego PWN „reprezentować” to:

1. «występować i działać w czyimś imieniu»
2. «być wyrazicielem czegoś, np. jakichś poglądów, idei lub wartości»

W przypadku zwykłego lokalu mieszkalnego nasze poglądy i wartości uwidaczniają się już poprzez to, jaką uwagę poświęciliśmy danej przestrzeni. Czy została wykończona w sposób równie dokładny, co pozostała część lokalu? Czy na wejściu pokazujemy nasze zainteresowania, na przykład poprzez sztukę lub fotografie z podróży? Czy mamy skrajnie pragmatyczne podejście do życia i hol wejściowy służy nam jedynie, aby zostawić w nim buty i kurtkę? Czy może jego estetyka jest dla nas ważna i wchodząc do domu, od razu chcemy poczuć się dobrze?





SZATNIA RODEM Z BARU

Punktem wyjścia do projektu tego holu była informacja, że inwestor chciałby, aby właśnie tam znalazło się miejsce na ekspozycję kolekcji whisky. W związku z tym pojawił się pomysł na szafę o lekko barowym charakterze. Jej szkielet wykonany został ze stalowych prętów, a fronty z kratownic. Prześwietlające przez szafę kurtki budzą skojarzenie z szatnią barową. Część zabudowy poświęcono kolekcji whisky – te półki pozostały otwarte.

Aby skojarzenie z barem nie zdominowało domowej atmosfery, na podłogę wybrany został parkiet dębowy. Korytarz jest miejscem, przez które mieszkańcy przechodzą za każdym razem, kiedy idą z salonu do sypialni i z powrotem, dlatego ważna była konsekwencja w wyborze materiałów wykończeniowych.

Stojąc w holu, widzimy część salonu. Mebel rtv został ograniczony do niskiej podstawy, na której stoją głośniki. Ścianę za nim pokryto mikrocementem dającym efekt betonowego wykończenia. Po prawej stronie od telewizora wisi wykonane na zamówienie inwestora logo ulubionej destylarni whisky. Zabudowa kuchenna to połączenie matowego lakieru w kolorze antracytowym oraz dębowego forniru.





ELEGANCKA

Poszewka dekoracyjna - Velvet Szary Pikowany. Poszewka dekoracyjna delikatna w dotyku, cudownie miękka a jednocześnie niesamowicie elegancka w swoim wyglądzie. Pięknie otula wypełnienie co sprawia, że poduszka wygląda bardzo dostojnie.

42 zł, LITTLE DREAMS, www.littledreams.pl



DESIGNERSKI

Fotel uszak 508. Designerski fotel wypoczynkowy z poduszką na metalowym stelażu. Idealnie wpasuje się we wnętrza w stylu industrialnym, loftowym i minimalistycznym.

631 zł, ESCAL, www.hile.pl



DREWNIANY

Stolik kawowy Round. Stolik kawowy z drewnianym blatem. Wysokość: 40 cm, średnica blatu: 81 cm.

1129 zł, J-LINE, www.sfmeble.pl





GARDEROBA Z NIESPODZIANKĄ

W sypialni nietypowym elementem jest otwarta garderoba. Od przodu prosta, tak naprawdę skrywa za sobą ukośną ścianę, przez co półki po lewej stronie są płytsze od tych po prawej. Tak jak w całym mieszkaniu, również i tutaj wykorzystane zostało połączenie dwóch kolorów – dębowego drewna oraz antracytowego lakieru.

GARDEROBA SKRYWA UKOŚNĄ ŚCIANĘ





w naszej profesjonalnej szwalni

FIRANY i ZASŁONY
szyjemy na wymiar



RĘCZNIKI

KOCE



OBRUSY

W naszej ofercie znajdziesz
ponad 6 tysięcy najwyższej jakości produktów
do wystroju i dekoracji mieszkania

 **tendina**.pl

Zobacz pełną ofertę na www.tendina.pl

telefon **15 307 00 39** lub **79 307 00 39**
e-mail **bok@tendina.pl**



PATRON
NUMERU

ODKURZANIE W DOBRYM STYLU

VC 5. Nowy, kompaktowy odkurzacze VC 5 marki Kärcher jest stworzony z myślą o małych mieszkaniach. Siłą nie ustępuje tradycyjnym odkuraczom a po złożeniu jest tak mały, że bez trudu zmieści się w każdym schowku. Jego zaletą jest też ciekawy, nawiązujący do klasycznych pionowych odkurzaczy spotykanych w latach '60' design. Jest to więc urządzenie zarówno funkcjonalne jak i stylowe.

739 zł, KÄRCHER,
www.karcher.pl



**Samsung POWERstick Jet™
VS20R9046S3.**

Odkurzacze bezprzewodowy typu Handstick. Wysoka moc silnika do 550 W zapewnia skuteczne sprzątanie każdej powierzchni, dzięki temu poradzi sobie zarówno na grubych dywanach jak i twardych podłogach. Silnik Digital Inverter oraz technologia Jet Cyclone optymalizująca przepływ powietrza zapewniają stale wysoką moc ssącą.

SAMSUNG,
www.odkurzacze.samsung.pl



KÄRCHER

GOTOWI NA PORZĄDKI

Czysty, uporządkowany i zadbane dom decyduje o naszym zdrowiu. Dobrze zorganizowane porządki nie tylko sprawiają, że nasza prywatna przestrzeń będzie lśnić, a powietrze wypełni aromatyczna woń. Umiejętnie rozplanowane prace, bazujące na wykorzystaniu nowoczesnego sprzętu, przyniosą nam oszczędność energii i czasu.

Philips PowerPro Expert FC9729/09. Technologia PowerCyclone 8 i nasadka TriActive zapewniają znakomite rezultaty w przypadku każdego rodzaju podłogi. System Allergy Lock sprawdza, czy pojemnik na kurz jest całkowicie uszczelniony, a filtr powietrza Clean Air wylapuje 99,9% drobnych cząstek kurzu.

PHILIPS, www.philips.pl

FC 5. Cechą charakterystyczną mopa FC 5 jest to, że w jednym przejściu roboczym zwilża, szoruje i odsysa zanieczyszczenia suche i mokre pozostawiając podłogę czystą i niemalże całkowicie suchą (czas schnięcia to mniej niż 2 minuty). Urządzenie pracuje bardzo małą ilością wody, dzięki czemu jest ekologiczne i pozwala zaoszczędzić zarówno czas jak i pieniądze.

1099 zł, KÄRCHER,
www.karcher.pl



www.karcher.pl

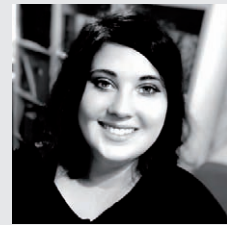


PARA W RUCH

Odkurzacz parowy SV 7.

Połączenie funkcji odkurzenia oraz czyszczenia parowego. Model ten skutecznie usuwa wszelkie zabrudzenia z szerokiego zakresu pokryć podłogowych (dywany, pokrycia PCV, podłogi z kamienia naturalnego, płytki ceramiczne, terakota). Uwolnione zabrudzenia są „pochłaniane” przez filtr wodny. Urządzenie potrafi też czyścić parowo wszelkie wodoodporne powierzchnie.

2679 zł, KÄRCHER,
www.karcher.pl



PARA MA TĘ MOC!

Jak zadbać o porządek w domu bez stosowania szkodliwej chemii? Nie ma sensu powielać starych metod czyszczenia octem czy sodą. Warto postawić na rozwiązanie skuteczniejsze i lepsze. Na czyszczenie parą. Parownice to bardzo wszechstronne urządzenia. Mnogość akcesoriów i dodatkowe dysze to gwarancja wielu różnych zastosowań. Dysza do tapet pozwala usuwać stare tapety. Dysza do tekstyliów pozwala odświeżać i prasować ubrania wiszące na wieszakach. Dysza do detali sprawdza się przy czyszczeniu fug. Żelazko parowe wraz z parownicą stanowi niezastąpiony duet, który pozwala znacznie skrócić i usprawnić prasowanie. Warto korzystać z tych możliwości jakie daje parownica, tak, by moc pary pracowała dla nas. Parownica wyczyści wszystkie powierzchnie wodoodporne w domu, więc praktycznie całą łazienkę kuchnię i podłogi.

Natalia Bała, ekspertka KÄRCHER,
www.karcher.pl

BEZ OGRANICZEŃ

Bezprzewodowy odkurzacz Samsung POWERstick Jet™.

Wysoka moc silnika (aż 550 W), wygodna wolnostojąca stacja ładująca i 5-stopniowy system filtracji HEPA to tylko niektóre innowacyjne rozwiązania w nowym odkurzacz bezprzewodowym Samsung POWERstick Jet™. Odkurzacz pracuje do 60 minut przy w pełni naładowanej baterii, jest lekki i cichy – to wszystko pozwala dbać nam o czystość w domu bez wysiłku. Końcówka do polerowania zadba o lśniącą czystość twardych podłóg.

SAMSUNG,
www.odkurzacze.samsung.pl



PEŁNĄ PARĄ

SC 4 Easy Fix.

Parownica klasy SC 4 to ergonomiczne urządzenie.

Pozwala czyścić bez chemii, co sprawdza się gdy wśród domowników są alergicy. Skutecznie czyści wszelkie wodoodporne powierzchnie w kuchni i łazience oraz podłogi. Posiada dodatkowy zbiornik, dlatego można uzupełnić wodę w dowolnym momencie, nie czekając na wystudzenie się bojlera. Posiada nowe dysze podłogowe EasyFix wyposażone są w system łatwej wymiany ściereczek bez kontaktu z brudem.

999 zł, KÄRCHER,
www.karcher.pl



EFEKTYWNE

Philips SpeedPro Max Aqua serii 8000. Philips SpeedPro Max Aqua 8000. Odkurzenie nie wystarczy, aby usunąć cały brud z podłogi. Opatentowana nasadka 2 w 1 odkurza i myje podłogi, usuwa lepkie plamy, a nawet bakterie. Urządzenie z najdłuższym czasem pracy w trybie turbo posprząta cały dom z najwyższą mocą.

Od 2009, PHILIPS,
www.philips.pl



PRZY PUPILU

Bosch Athlet Zoo'o BCH65PET.

Odkurzacz bezprzewodowy stworzony z myślą o właścicielach czworonogów. Wyposażony w akcesoria dodatkowe i szczotkę do wszystkich typów powierzchni ProAnimal ze specjalnym walcem. Po jednym ładowaniu pracuje do 75 minut.

Ok. 1099 zł, BOSCH,
www.bosch-home.pl

CZYSTOŚĆ PERFEKCJA
DOKŁADNOŚĆ PRECYZJA
SKUTECZNOŚĆ



MASZ WYBÓR! MASZ MYJKI KÄRCHER!

Odkryj pełną gamę myjek do okien Kärcher.

Błyskawiczne mycie szklanych powierzchni w domu akumulatorową myjką WV to gwarancja doskonałych efektów: szyby bez smug, praca bez zmęczenia, a podłoga bez kropli rozlanej wody! Wybierz dla siebie model, kolor i wyposażenie WV!
www.karcher.pl



KÄRCHER

makes a difference

Klepek Chapel Parket w kolorze Elsey. Dębowe klepek Chapel Parket doskonale sprawdzają się zarówno w klasycznym wnętrzu, jak i nowoczesnej aranżacji. Podobnie jak deski sygnowane tym brandem, klepek powstają z europejskiego drewna dębowego. Są heblowane, a ich kolor uzyskiwany jest w masie, dlatego też jest trwały.
CHAPEL PARKET POLSKA, www.chapelparket.pl



PODŁOGOWY SZYK

Współczesne wnętrza charakteryzuje spójność aranżacji wyrażająca się w przemyślanej kompozycji i dbałości o detale, aranżacji, której nieodzownym elementem jest właściwie wykończona podłoga. Czarujący blask promieniujący temperamentem i ciepłem domowego zacisza lub powaga oraz wytworność, które zdominują przestrzeń – nowoczesne podłogi wykreują osobowość wnętrza, jakiej tylko pragniemy.

Finishjodła Francuska Dąb Latte Macchiato.
 Warstwa użytkowa drewna wynosi 3,4 lub 6 mm. Drewno pokryte jest olejowoskiem (3 warstwy) lub lakierem (7 warstw). Lakier i olejowosk utwardzone metodą UV są trwale związane z drewnem, co zapobiega pękaniu i łuszczeniu się. Produkt idealny do ogrzewania podłogowego.
FINISHPARKIET FABRYKA PARKIETÓW,
www.finishparkiet.com.pl

Panele Arteo. Doskonała propozycja dla zwolenników nieszablonych rozwiązań. Dostępne są w kilku rozmiarach – najmniejsza deska ma wymiary tradycyjnej płytki ceramicznej, zaś największa sięga ponad 2 m długości. Można je ze sobą dowolnie łączyć, tworząc niepowtarzalną, indywidualną kompozycję. Do atutów kolekcji należy także szeroka gama wzorów dekoracyjnych oraz bardzo wysoka klasa ścieralności AC5.
Od 63,99 zł/m², CLASSEN,
www.ruckzuck.pl





Panele podłogowe Vision 4V Dąb Avenue. Wodoodporne panele laminowane, które nie ulegają uszkodzeniu nawet przy 24-godzinnym kontakcie z wodą. Jest to możliwe dzięki specjalnie impregnowanej fudze i powłoce hydrofobowej. Ich wyróżnikiem jest także bardzo wysoka klasa ścieralności AC5.
RUCKZUCK, www.ruckzuck.pl



PONADCZASOWA JODEŁKA

Kleпки Chapel Parket w kolorze Elsey. Parkiety są zabezpieczone olejem woskowym wzbogaconym o związki krzemu. Preparat podnosi odporność drewna na uszkodzenia związane z codziennym użytkowaniem podłogi, ale też ułatwia bieżącą pielęgnację oraz konserwację.

CHAPEL PARKET POLSKA, www.chapelparket.pl



SZCZOTKOWANE

Dąb Cottage 1R Ivory & Cream. Struktura drewna zaznaczona dzięki procesowi szczotkowania. We wgłębieniach bejca w odcieniu kości słoniowej, na powierzchni deski – bejca kremowa. Powierzchnia wyróżnia się dużymi sękami i drewnem białym, wykończenie lakier matowy szczotkowany.

BALTIC WOOD, www.balticwood.pl



MINIMALISTYCZNY

FertigParkiet Chevron Dąb Color Alabastro. Naturalna barwa surowego dębu eksponuje cały urok tej podłogi przeznaczonej do montażu we wzór jodły francuskiej. Surowy, minimalistyczny parkiet doskonale komponuje się z wysokimi wnętrzami starych miejskich kamienic.

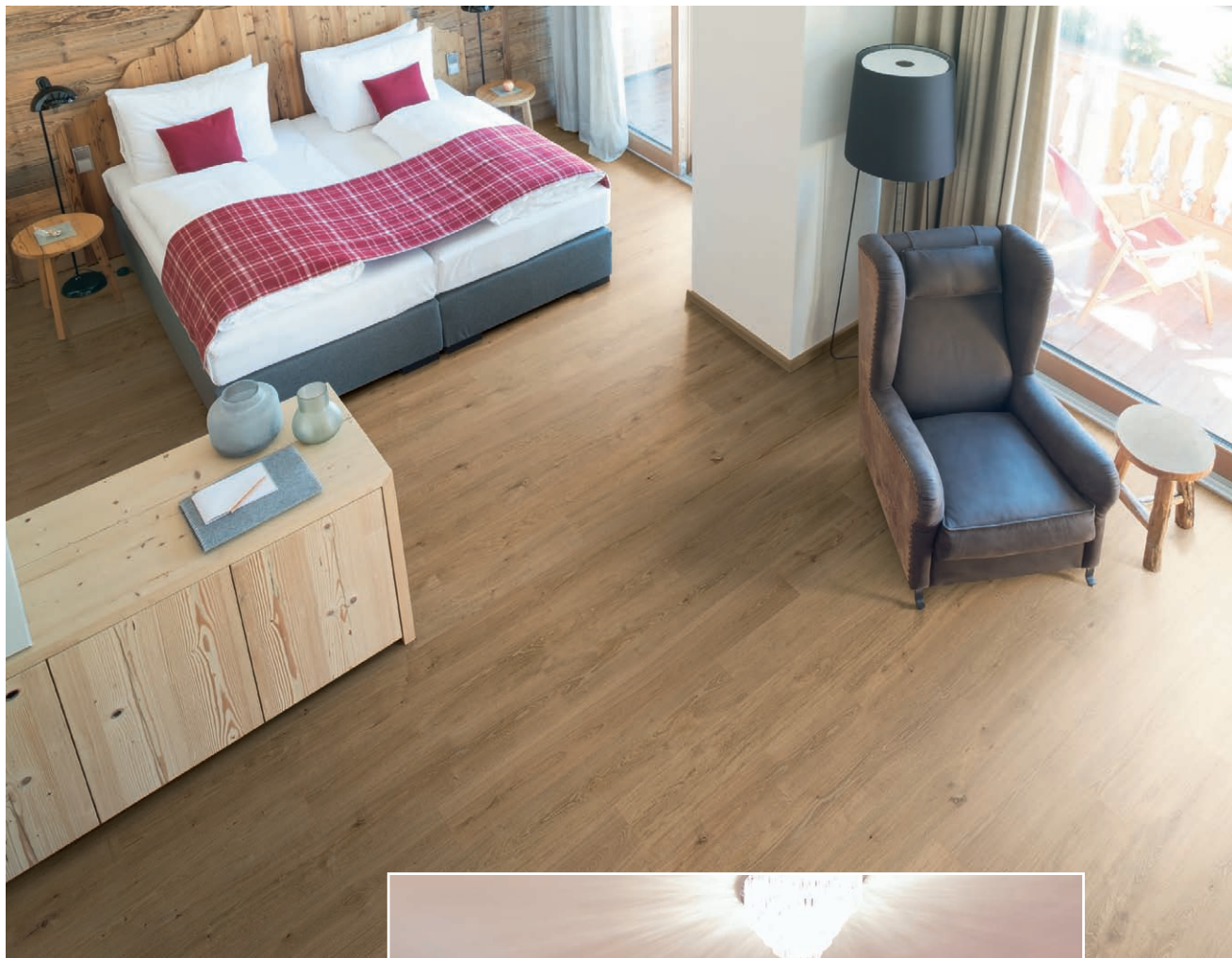
JAWOR-PARKIET, www.jawor-parkiet.pl



Dąb Trivor Jodła Francuska 130. Klasyczna podłoga dębowa finezyjnie złagodzona perłowym odcieniem bieli. Deski subtelnie nacechowane przez naturę, uwydatnione dodatkowo procesem szczotkowania. Smukłość i lekkość podłogi podkreślona 4-stronną mikrofazą. Wykończona lakierem matowym.

BARLINEK, www.barlinek.com.pl

FINEZJA
 STYLOWOŚĆ
 FUNKCJONALNOŚĆ
 ORYGINALNOŚĆ
 WYRAFINOWANIE



Podłogi korkowe EGGER Comfort. Łączą w sobie wytrzymałość laminatu ze specjalnymi właściwościami korka. W porównaniu z innymi pokryciami na bazie drewna podłoga EGGER Comfort jest wyjątkowo cicha, ma właściwości termoizolacyjne, dzięki czemu tworzy komfortową, przytulną atmosferę, w której człowiek czuje się dobrze.

EGGER, www.egger.com



Finishjodła Francuska Dąb Exclusive. Fazowana czterostronnie z możliwością szcztotkowania. Podłoga idealna do łączenia z płytkami i schodami.

FINISHPARKIET FABRYKA PARKIETÓW
www.finishparkiet.com.pl



Finishdeska Dąb Exclusive. Produkt idealny do ogrzewania podłogowego. Możliwość szcztotkowania oraz fazowania. 50 lat gwarancji. Dzięki przyklejaniu podłogi bezpośrednio do podłoża nie ma efektu rezonansu.

FINISHPARKIET FABRYKA PARKIETÓW
www.finishparkiet.com.pl

WWW.FINISHPARKIET.COM.PL



3 WARSTWY
OLEJOWOSKU



SZCZOTKOWANIE



7 WARSTW
LAKIERU



OGRZEWANIE
PODŁOGOWE



FAZOWANIE
DESEK



PODŁOGA
DWUWARSTWOWA

Nr 1
w Polsce

FINISHPARKIET®

Ekskluzywne podłogi drewniane

Zaaranżowanie sypialni na poddaszu jest nie lada wyzwaniem. Wszechobecne skosy mogą być utrudnieniem, zwłaszcza przy ustawieniu wielkogabarytowych mebli. Kiedy jednak uda nam się ujarzmić problematyczne ukosy, przestrzeń odpłaci nam swoim wyjątkowym klimatem, wymarzoną do wieczornego relaksu.

VELUX®



SNY POD SKOSAMI

CIEKAWA ŚCIANA

Przyozdobienie ścian na poddaszu jest dość kłopotliwe ze względu na fakt, że na skosach nie możemy powiesić typowych obrazów w ramach. Z pomocą przyjdą nam wtedy naklejki, które możemy przykleić bezpośrednio na ścianę. W ten sposób wnętrze nabierze wyrazu, a pusta przestrzeń, np. pomiędzy oknami, zostanie ciekawie wykorzystana.

Z WIDOKIEM NA NIEBO

Jeśli układ pomieszczenia na to pozwala, doskonałym pomysłem jest usytuowanie łóżka bezpośrednio pod oknami da-

chowymi. Stworzy to doskonałe warunki do spędzenia chwili z książką podczas dnia. Wieczorem sprawi natomiast, że będziemy mogli cieszyć się widokiem rozgwieżdżonego nieba.

NA MIARĘ POTRZEB

Największym problemem przy aranżacji poddasza jest niewątpliwie zabudowa meblowa pod skosami. Nie możemy pozwolić sobie wtedy na tradycyjną, wysoką szafę. Z pomocą przyjdą jednak meble do zabudowy. Wykonane na zamówienie zostaną idealnie dostosowane do naszego pomieszczenia, dzięki czemu przestrzeń zostanie maksymalnie wykorzystana.

2. Okno dachowe FTP-V P2

FAKRO, www.fakro.pl



1. Okno drewniano- -poliuretanowe VELUX GPU

VELUX,
www.velux.pl

ŁATWY DOSTĘP

Przestrzeń pod oknami warto zagospodarować niską zabudową. Zyskamy w ten sposób sporo miejsca do przechowywania, nie przytłaczając jednocześnie przestrzeni. Kłopotliwe może okazać się tylko ich otwieranie, jednak dolna klamka zniweluje ten problem.



1.

Okno klapowo-obrotowe wykonane w technologii rdzenia drewnianego pokrytego ciśnieniowo poliuretanem, co zapewnia jego całkowitą odporność na wilgoć i trwałość na wiele lat. Można je uchylić nawet do kąta 45° lub bezstopniowo zatrzymać w dowolnej pozycji. W przypadku konstrukcji dachów bez ścianki kolankowej możliwość łączenia z dolnym elementem doświetlającym VELUX GIU.

2.

Do pokoju dla dziecka warto zainwestować w okno dachowe z bezpiecznym pakietem szybowym. To okno dachowe oprócz doświetlenia pokoju zapewni nam zwiększone bezpieczeństwo. Zewnętrzna szyba jest hartowana, a wewnętrzna laminowana (antyłamaniowa klasy P2A), dzięki czemu po ewentualnym rozbiciu nie rozpadnie się na drobne kawałki.



3. Łóżko SETI wysokie

BEDS.PL,
www.beds.pl



4. Okno balkonowe Galeria

FAKRO, www.fakro.pl

3.

Zaokrąglone nogi dodają łóżku SETI lekkości, a jego zagłówek przywodzi na myśl parkową ławkę. Naturalny kolor drewna świetnie sprawdzi się zarówno w stonowanych, jak i kolorowych wnętrzach. Łóżko wyróżniono nagrodą Diament Meblarstwa.

4.

Nowatorskie okno dachowe, w którym otwarte skrzydła tworzą balkon. Dzięki dużej powierzchni przeszklenia okno wypełnia pomieszczenia na poddaszu naturalnym światłem. Górne skrzydło otwierane jest do góry, a dolne wysuwane do przodu, co umożliwia swobodny dostęp do wnętrza balkonu. Zintegrowane z dolnym skrzydłem barierki ochronne podczas zamykania chowają się w oknie.

5.

Dwuskrzydłowe drewniane okno do poddaszy, które otwarte przekształca się w balkon. Górna część z otwierającym się bezstopniowo do kąta 45° skrzydłem uchylnym, dolna – wysuwana do pionu z barierkami po bokach. Dostępny w szerokościach: 94 i 114 cm oraz wysokości 252 cm. Oferowany w standardzie z szybą dwukomorową i świetnymi parametrami izolacyjnymi.

6.

Deska podłogowa lakierowana. Atmosferę wnętrza pod skosami buduje też odpowiednio dobrana podłoga – można ją dobrać tak, by pasowała do drewna wykorzystanego na belkach.

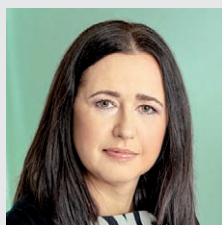


5. Balkon dachowy VELUX GDL Cabrio®

VELUX,
www.velux.pl

6. Deska Skandinavien 3-lamelowa Dąb Spitsbergen

Od 113,27zł/m², VOX
www.vox.pl



NA CO NALEŻY ZWRÓCIĆ UWAGĘ, WYBIERAJĄC OKNA DACHOWE?

Powierzchnia okien dachowych zgodnie z warunkami technicznymi powinna stanowić minimum 1/8 powierzchni podłogi pokoju, ale dla komfortu korzystania z poddasza ważne jest też ich rozmieszczenie. Większa liczba mniejszych okien równomiernie rozłożonych na dachu zapewni więcej światła niż jedno duże o tej samej powierzchni szyby. Aby zapewnić

sobie dobry widok na zewnątrz, należy dopasować wielkość okna i wysokość jego montażu do kąta nachylenia dachu. Im mniejszy jest jego spadek, tym powinno być ono dłuższe. Warto też zwrócić uwagę na wybór wygodnego sposobu otwierania. Gdy okno zostało zainstalowane ok. 1 metra od podłogi, najbardziej funkcjonalny będzie górny system otwierania umożliwiający aranżację przestrzeni pod oknem. Gdy konstrukcja poddasza zmusza nas do zainstalowania okna wyżej, najlepiej wybrać okno z klamką na dole. Pamiętajmy, że materiał, z którego wykonane są okna, powinien być dostosowany do rodzaju pomieszczenia. Polecam trwałe okna drewniane oraz drewniano-poliuretanowe. Te drugie idealnie sprawdzają się w łazienkach i kuchniach, gdyż są w pełni odporne na wilgoć. W celu ograniczenia strat ciepła najlepiej wybierać trzyszybowe okna dachowe.

Monika Kupka-Kupis, architektka firmy VELUX Polska, www.velux.pl



SZTUKA DZIELENIA

SALON OTWARTY NA KUCHNIĘ



Adore White/Chrome – bateria zlewozmywakowa stojąca. Elegancka bateria do nowoczesnie urządzonych kuchni. Wyróżnia ją modne wzornictwo i ciekawe zestawienie kolorystyczne (połączenie bieli i chromu). Wyposażona w regulator ceramiczny, perlator i obrotową wylewkę.
FERRO, www.ferro.pl

Przestronny salon połączony z kuchnią pozwala pogodzić potrzeby wszystkich domowników. To najlepsze rozwiązanie, by połączyć wspólne spędzanie czasu i kwestie praktyczne związane z przygotowywaniem posiłków.

DECOROOM, www.decoroom.eu



Nie każdy z nas marzy o dużym metrażu i przede wszystkim nie każdy z nas może sobie pozwolić na jego zakup. Istnieją jednak techniki, które pomagają lekko nagiąć rzeczywistość i sprawić, by niewielkie wnętrze wyglądało na znacznie większe, niż de facto jest. Sprytnym, nieinwazyjnym zabiegiem może okazać się pomalowanie ścian na biało lub położenie jednolitej podłogi, dzięki której zyskamy efekt „płynności pomieszczeń”. Co jednak, jeżeli nadal czujemy się przytłoczeni brakiem przestrzeni?

OTWÓRZ SIĘ NA... DRUGI POKÓJ!

Gdy proste chwytły zawiodą, czasem warto podjąć bardziej radykalne kroki. Generalna zasada, która dotyczy małych powierzchni, jest taka, że im mniej zakamarków i zawiłości, tym większe wydaje się mieszkanie. Mini-spiżarnie czy osobna kuchnia niepotrzebnie zabierają nam cenną przestrzeń.

Małą, nieustawną kuchnię warto przeistoczyć w połączony z salonem, elegancki aneks kuchenny. W ten sposób zyskamy nie tylko wrażenie znacznie większego pomieszczenia, ale również większą wygodę podczas prac kuchennych.

ZAPACH OBIADU W SALONIE?

Dla wielu z nas kuchenne aromaty, rozchodzące się po całym mieszkaniu, bywają drażniące. Rozwiązanie tego problemu jest bardzo proste. Wystarczy zainwestować w wysokojakościowy, wydajny okap kuchenny, który pochłonie wszelkie zapachy. W przypadku małych mieszkań dobrze, by nie przytłaczał on swoją formą. W portfolio polskich producentów znajdziemy takie o szerokości 50 cm. Trzystopniowy zakres prędkości, optymalna siła ssania i oświetlenie LED to jedne z licznych atutów nowoczesnych okapów.

Drzwi przesuwne chowane w ścianę. Drzwi chowane w ścianę to alternatywa dla tradycyjnych skrzydeł rozwieranych. Pozwalają między innymi na optymalizację zagospodarowania przestrzeni użytkowej. Otwierając się w głąb ściany nie blokują miejsca przy niej, którego zwykle wymagają drzwi otwierane tradycyjnie.
ECLISSE, www.eclisse.pl



Płytki Hasel Ochra. Gres szklwiony rektyfikowany matowy. Aranżacja: Paulina Krupińska, pracownia Creoline CERAMIKA PARADYŻ, www.paradyz.com



Art Wood. Dekor w kolorze Orzech Kuba perfekcyjnie imituje naturalne drewno. Uzupełnia go biały front Antyfinger z programu Plus NOLTE, www.nolte-kuechen.de



SPÓJNA CAŁOŚĆ.

Nie tylko zapachy mogą przeszkadzać w połączeniu salonu z kuchnią. Decydując się na wyburzenie ścian, musimy liczyć się z tym, że odsłonimy coś, co dla oka może okazać się mało atrakcyjne. O ile blaty kuchenne to temat szeroki i rynek oferuje nam mnogość wzorów, struktur i kolorów, o tyle z piekarnikiem i kuchenką nie jest już tak łatwo. Mimo że klasyczne kuchenki i płyty elektryczne mierzą ok. 60 cm, na rynku można znaleźć również urządze-

nia o szerokości 45 cm. Wyposażone w intuicyjne, dotykowe programatory i zabezpieczenia przed dziećmi, świetnie sprawdzą się m.in. u rodziców. Elegancki czarny kolor i minimalistyczny design czynią urządzenia AGD bardzo uniwersalnymi i sprawiają, że z łatwością można wkomponować je w modny, urzekający swoją prostotą salon lub atrakcyjną małą kuchnię. Eksperti słusznie podkreślają, że wraz ze zmieniającymi się czasami zmieniają się też potrzeby Polaków. Młodzi ludzie coraz wcześniej starają się usamo-

dzielić i w związku z tym coraz wcześniej wyprowadzają się z rodzinnych domów do małych mieszkań. Polscy producenci bacznie obserwują te tendencje, by w efekcie móc oferować gotowe, ułatwiające życie rozwiązania. Właśnie w ten sposób powstają linie kompaktowych sprzętów AGD, idealnie dostosowane wielkością do małych przestrzeni.

Tekst: Szymon Marchocki, ekspert AGD marki MPM

WYKORZYSTAJ MIEJSCE POD SUFITEM

Jest szalenie funkcjonalna, a do tego... coraz modniejsza. Kuchenna zabudowa meblowa aż po sufit cieszy się rosnącą popularnością. Tylko jak ją zaprojektować i wyposażyć, by oferowała również komfort użytkownika?



Choć przestronna i jasna kuchnia to marzenie większości z nas, na co dzień musimy się zadowolić najczęściej znacznie mniejszym wnętrzem. Zwłaszcza w miastach i budownictwie wielorodzinnym do czynienia mamy raczej z kuchniami niewielkimi (jeśli nie powiedzieć małymi) lub wręcz aneksami połączonymi z przestrzenią pokoju dziennego. Czy w takiej sytuacji musimy porzucić marzenia o wygodnej kuchni, która stanie się sercem domu? Czy musimy pogodzić się z brakiem miejsca do przechowywania, niekończącym się bałaganem i ciasnotą? Niekoniecznie. Jeśli tylko zdecydujemy się na odpowiednią aranżację i akcesoria meblowe, nawet nieduża kuchnia ma szansę stać się naprawdę wygodną. Jedną z recept jest staranne wykorzystanie do słownie każdego centymetra. I mowa tu nie tylko o przestrzeni na poziomie naszych rąk czy wzroku, ale również... tej znacznie wyżej. Bardzo często zapominamy, że powyżej górnych szafek jest jeszcze sporo miejsca. Te 30-50 centymetrów to idealna wręcz przestrzeń do przechowywania rzadziej używanych rzeczy, które gdzieś przecież schować trzeba...





Systemy wysuwne do mebli kuchennych ułatwiają porządkowanie produktów. Przeznaczone do montażu w niskich, wysokich i narożnych szafkach kuchennych. Funkcjonalność tego rozwiązania polega na ergonomicznym wykorzystaniu przestrzeni oraz ułatwieniu porządkowania i przechowywania produktów.

REJS, www.rejs.eu

Tandem. Wygodny sposób przechowywania – w systemie Tandem możesz umieścić produkty zarówno na drzwiach, jak i półkach wewnętrznych. Dzięki temu, że w momencie otwierania tylne półki przybliżają się do Ciebie, zawsze możesz łatwo sięgnąć nawet w najgłębsze zakamarki tej wyjątkowej spiżarni.

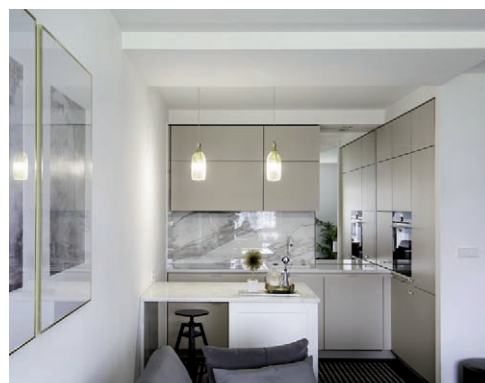
PEKA, www.peka.pl



WYGODNE

Turn Motion. To produkt skierowany do szafek zlokalizowanych nad ekspresem lub piekarnikiem. Bardzo często wspominać o problemie zagospodarowania głębokich szaf, szczególnie zlokalizowanych w tak niewygodnej lokalizacji. Dzięki Turn Motion nie musisz już sięgać głęboko na tył wysokiej zabudowy, aby znaleźć to czego potrzebujesz.

PEKA, www.peka.pl



PRAKTYCZNE

Kuchnie ERNESTRUST. Wyjątkowy dobór kolorów i materiałów sprawia, że kuchnia wydaje się dużo większa niż w rzeczywistości. Funkcjonalna i minimalistyczna forma w wykonaniu ernestrust®

ERNESTRUST, www.rust.pl



PRZYDATNE

W najlepszym porządku. Regulowane ograniczniki powodują, że przechowywane produkty pozostają w stabilnej pozycji. Dzięki temu każda rzecz będzie zawsze na swoim miejscu. Idealne rozwiązanie do wyższych szuflad.

HÄFELE, www.hafele-systemy.pl

Zabudowa aż do sufitu to obecnie modne i szalenie praktyczne rozwiązanie, które z jednej strony zapewnia dodatkową przestrzeń, a z drugiej ułatwia utrzymanie porządku. W salonach meblowych i ofercie wielu producentów znajdziemy już bez trudu gotowe meble z wyższymi górnymi szafkami, które wystarczy tylko zamontować. Jeśli jednak mamy nietypowy rozkład kuchni lub chcemy ją idealnie dostosować do naszych potrzeb, najlepszym wyjściem jest zamówienie mebli na wymiar. Wówczas możemy zdecydować, gdzie co chcemy mieć, a standardowe wymiary szafek nie będą nas ograniczały.

Warto przy tym pamiętać, że decydując się na wysoką zabudowę, koniecznie należy zadbać o rozwiązania ułatwiające korzystanie z najwyższej położonych szafek. Tylko jeśli wykorzystamy odpowiednie okucia (np. podnośniki pneumatyczne, systemy elektrycznego wspomaganie otwierania) i dostosujemy je do rozmiaru i rodzaju frontu, ich uchylanie będzie wygodne i komfortowe.

Tekst: Damian Rybak, ekspert firmy Rejs



Convoy Premio. Wyciąg podczas otwierania szafki samoczynnie wyjeżdża do przodu, zapewniając błyskawiczny przegląd i wygodny dostęp do całej zawartości szafki. System posiada podwójne wyhamowanie, zarówno w przód, jak i w tył. Płynna regulacja półek ze szklanymi bokami daje możliwość przechowywania przedmiotów o różnicowanej szerokości.

PEKA, www.peka.pl

Systemy Häfele. Praktyczne rozwiązania w nowoczesnych systemach kuchennych pozwalają zyskać bardziej pojemną i komfortową przestrzeń, w której dostępność do szaf, zapasów oraz przedmiotów codziennego użytku nie sprawia najmniejszych problemów. HÄFELE, www.hafele-systemy.pl



Dispensa

Nowoczesna spiżarnia.

Pakowność i przejrzystość zapasów,
która Cię ucieszy.

Wszystko w zasięgu ręki – to jedna z naszych zasad idealnej kuchni. Dispensa to sprytnie rozwiązanie, które sprawia, że jednym ruchem ręki możesz wyciągnąć całą zawartość na zewnątrz. Nawet jeśli jest załadowana po brzegi – system wysuwa się lekko i płynnie. A kiedy masz już swobodny dostęp do wszystkich niezbędnych składników, możesz oddać się magii gotowania! Nie musisz szukać w różnych szafkach, ani otwierać i zamykać każdej z nich, czy przekładać całej zawartości, by sięgnąć po produkt ukryty w głębi. **Ciesz się wygodą i po prostu gotuj!**

Salony pokazowe:

Warszawa, CH Panorama
Al. Wincentego Witosa 31, lokal 11

Swarzędz
Jasin, ul. Wrzesińska 183

Gdynia
ul. Legionów 112, lokal 8

peka
ergonomia w kuchni





STOSA

TWORZYMY KUCHNIĘ INDUSTRIALNĄ

Cegła, beton, drewno, stal – to nieodłączne elementy pofabrycznego wnętrza. Występują one także w kuchni. Ważne, aby dobrać do nich odpowiednie kolory okuć i oświetlenie.

Styl industrialny to od lat jeden z najpopularniejszych, wiecznie żywych trendów. Wnętra inspirowane loftami mają wielu zwolenników. Wysokie, otwarte, minimalistyczne wnętrza utrzymane w fabrycznym klimacie to miejsca, gdzie wiele osób czuje się bardzo dobrze. Nieodłączną częścią industrialnego wnętrza jest otwarta kuchnia. Jej wygląd powinien harmonizować z całą przestrzenią. Dominującą ideą industrialnego stylu w kuchni jest minimalizm.

Chodzi o unikanie nagromadzenia mebli, dlatego aranżacja powinna być przemyślana, a kuchnia zaprojektowana tak, aby przy prostej formie zapewniała maksimum użyteczności. Warto zwrócić uwagę na rozwiązania meblowe pozwalające na schowanie pewnych elementów. Dobrym przykładem jest stół wysuwany z szuflady.

W pofabrycznych wnętrzach wyróżniają się naturalne materiały. Drewno, stal, cegła i beton to nieodłączne elementy industrialnego stylu. Kuchnia również powinna nawiązywać do nich formą i kolorystyką, a obecne trendy kuchenne bardzo dobrze wpisują się w taką stylistykę. Dlatego producenci materiałów do budowy kuchni proponują rozwiązania, które wpisują się w loftowy klimat.

Przykładami są materiały drewnopochodne i okucia.



Elementy wyposażenia w industrialnym stylu to np. uchwyty, zawiasy, oprawy, profile na taśmy LED i podnośniki do kłap w kolorze czerni i antracytu. Pofabryczne budynki, z których wywodzą się lofty, charakteryzują się dużymi przeszkleniami. Światło odgrywa więc dużą rolę we wnętrzach industrialnych. W przypadku oświetlenia ważna jest temperatura barwowa. Wnętrza, w których obecna jest cegła lub drewno, naj-

TEN SAM RODZAJ ZABUDOWY
LIKWIDUJE PODZIAŁ MIĘDZY
CZĘŚCIĄ KUCHENNĄ A RESZTĄ
MIESZKANIA



AURORA

Loftowy charakter

Krzesło Jeff M

749 zł, MADUU STUDIO,
www.dkwadrat.pl

Wygodne siedzisko w kolorze ciemnej czekolady idealnie komponuje się z surowością drewna oraz loftową, industrialną przestrzenią. Perfekcyjnie sprawdzi się w kuchni, salonie czy jadalni.



Zegar lustrzany

1790 zł zł, INNE MEBLE,
www.innemeble.pl

Zegar wiszący, z widocznym mechanizmem. Średnica 110 x 110 cm.

Stolik Tuluza

ZANETI,
www.zaneti.pl

Lekka i oryginalna forma podstawy stolika idealnie łączy się z solidnym dębowym blatem. Rustykalne drewno, połączone z metalem to klasyczny przykład designu w stylu industrialnym.



SCAVOLINI, KOLEKCJA SAX



lepiej oświetlić ciepłym światłem o temperaturze barwowej 2700 lub 3000 K, ponieważ ciepła barwa światła podkreśla kolory i tworzy odpowiednią atmosferę, natomiast zimniejsza (4000 lub 5000 K) doskonale pasuje do stali nierdzewnej i betonu, akcentując surowość tych materiałów. Planując oświetlenie, warto być oszczędnym w działaniach. Wszak we wnętrzach loftowych liczba ozdób i dodatków jest mocno ograniczona. Jeżeli chcemy je wyeksponować, powinniśmy użyć punktowych opraw świetlnych. Świecą one mocnym, skoncentrowanym światłem, skupiając uwagę na danym przedmiocie.

Tekst: Michał Kichler, ekspert ds. okuć kuchennych HÄFELE

SIMPLICIA CONCHIGLIA



STREFA ZMY- WANIA

Walka ze stertą brudnych naczyń może być przyjemniejsza, jeśli zadamy o jej odpowiednią oprawę. Niezwykle istotną sprawą jest estetyka, a dostępna na rynku oferta daje nam duże pole do popisu. Baterie oraz zlewozmywaki przykuwają uwagę oryginalnymi kształtami i zaskakują ergonomią, dlatego warto zadbać, aby pasowały do wystroju wnętrza oraz odpowiadały potrzebom mieszkańców domu.



Zlewozmywak dwukomorowy, len. Wykonany ze stali nierdzewnej AISI 304. Wpuszczany, z przelewem. Wykończenie: len. Rozmiar: 50 x 80 x 15 cm. W komplecie syfon. Gwarancja: 10 lat.
477,24 zł, FERRO, www.ferro.pl



Zlew BREDSJÖN. 2-komorowy z widocznym frontem, 80 x 69 cm, stal nierdzewna. Zlew z widocznym frontem pozwala stanąć bliżej bez konieczności pochylania się do przodu podczas zmywania naczyń, co jest wygodniejsze dla pleców.
1599 zł, IKEA, www.ikea.pl



Zlewozmywak VZUM57CT. Podwieszany zlewozmywak w kolorze tytanowym o wymiarach 540 x 440 mm.
1544 zł, SMEG, www.smeg-store.pl



Neda. Prosty i klasyczny kształt wylewki zapewnia wygodę korzystania z baterii. Odpowiednia wysokość pozwala swobodnie napełniać nawet duże garnki. Uniwersalne wzornictwo oraz możliwość wyboru wersji kolorystycznej sprawiają, że bateria pasuje do każdej kuchni – nowoczesnej oraz rustykalnej.
KFA ARMATURA, www.kfa.pl



Zlewozmywak FX 611-100. Nowoczesny design i 13 kolorów Fragranit+ do wyboru sprawiają, że bez problemu możemy go dobrać do kuchni. Jest również funkcjonalny dzięki dużej komorze, sprytnym akcesoriom i baterii umieszczonej na półce, którą można dobrać pod kolor.
1499 zł, FRANKE, www.franke.pl/ks



Kanon – Minimalistyczny z wyglądu zlewozmywak Kanon jest prawdziwym kombajnem funkcji, a to dzięki dopasowanym do niego akcesoriom. Model wykonany jest z odpornego i długowiecznego FrAGRANITU+. Dostępny jest w 3 wielkościach i w aż 12 kolorach.
Od 1699 zł, FRANKE,
www.franke.pl/ks

KLASYKA
 ESTETYKA
 PRAKTYCZNOŚĆ

BLANCO Collectis 6 S.
 Zlewozmywaki z kompozytu Silgranit urzekają pięknymi kolorami i atrakcyjnym wzornictwem. Silgranit składa się w 80% z naturalnego granitu, w połączeniu z akrylem, ceramiką i pigmentem.
BLANCO,
www.comitor.pl

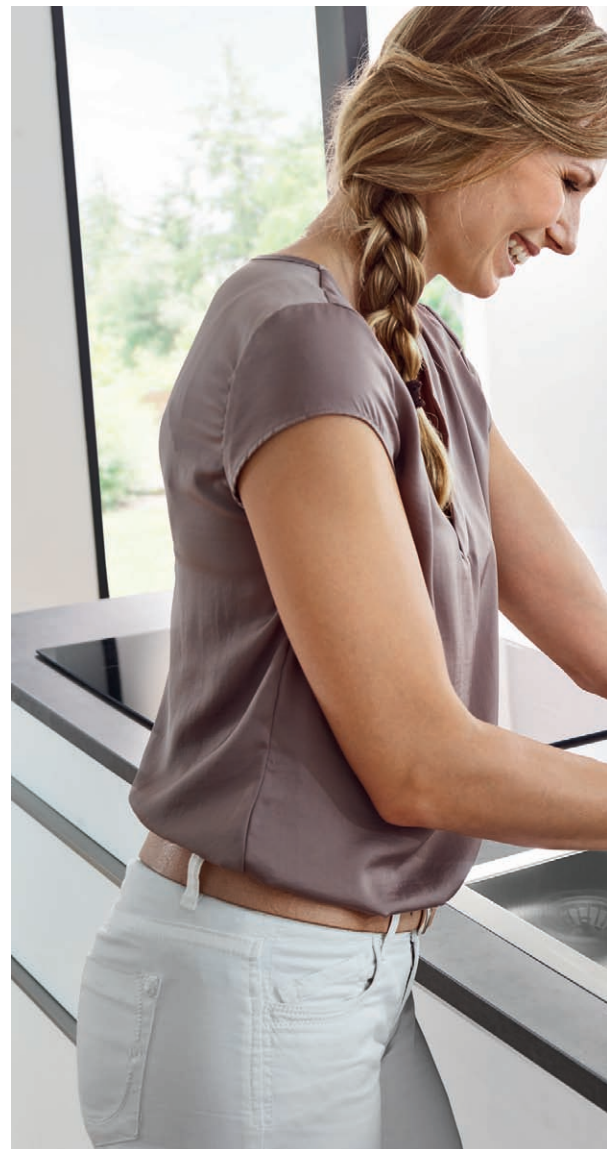


Linus i Linus-S (z wyciąganą wylewką). Dwie czarne baterie o matowym wykończeniu oraz dozownik do płynów Lato w tym samym kolorze. Baterie wyposażono w regulator strumienia napowietrzający wodę aż w 50%.
BLANCO, www.comitor.pl



Tauri TouchMe. Dotykowa bateria kuchenna to niezwykła wygoda użytkowania. Aby włączyć wodę, wystarczy dotknąć baterię czymkolwiek (np. dłonią, przedramieniem, garnkiem), a następnie wyłączyć przepływ jednym prostym gestem. Dodatkowo ma niskie zużycie wody: 7,2 l/min.
KFA ARMATURA,
www.kfa.pl

Dijon. Bateria zlewozmywakowa stojąca, z obrotową wylewką. Wyposażona w regulator ceramiczny i regulator strumienia. Pokryta chromowaną powłoką.
349,32 zł, FERRO,
www.ferro.pl



FO 937. Linia FO Black & White doskonale wpisze się w każde współczesne wnętrze. Nowoczesna i przemyślana konstrukcja baterii FO 937 zapewnia komfort korzystania z elastycznej wylewki oraz zabezpiecza perlator przed osadzaniem się kamienia.
599 zł, TEKA, www.teka.com.pl



GROHE Blue Home. Bateria kuchenna, dzięki której nie tylko pozmywasz naczynia, ale także będziesz cieszyć się smakiem filtrowanej wody gazowanej, lekko gazowanej lub niegazowanej.
6680 zł, GROHE, www.grohe.pl

NOWOCZESNOŚĆ
SZLACHETNOŚĆ
WYGODA

Dali Black. Bateria kuchenna z obrotową wylewką wyposażoną w system łatwego montażu EASY FIX. Funkcjonalna i zarazem niezwykle elegancka – warta tego, by zająć honorowe miejsce w kuchni.
648 zł, VALVEX, www.valvex.com



Lima – inox czarny mat. Bateria ze stali nierdzewnej z czarną wstawką wyposażona w obrotową wylewkę oraz wyciąganą końcówkę.
950 zł, BLUE WATER, www.bluewater.pl



Abatible. Bateria podokienne z dźwignią umożliwiającą złożenie wylewki na płasko. Dwie pozycje otwarcia uchwytu – w pośredniej pozycji zużycie wody jest o połowę niższe.
TRES, www.tresgriferia.com



Inizio. Bateria teleskopowa, wyposażona w elastyczną wylewkę, która zapewnia maksymalną swobodę ruchu.
691 zł, VALVEX, www.valvex.com



Espacio. Bateria zlewozmywakowa stojąca, z praktyczną obrotową wylewką 18,10 cm. Wyposażona w regulator ceramiczny i regulator strumienia. Pokryta chromem.

568,26 zł, FERRO, www.ferro.pl



Pescara. Bateria z ruchomą wylewką z funkcją prysznica. Dwustopniowa głowica WaterSaving pozwala zredukować zużycie wody o 50%. Wykończenie w modnym czarnym macie.
2199 zł, FRANKE, www.franke.pl/ks

PATRON
NUMERU

TUBADZIN



Balance. Kolekcja odwołuje się do ponadczasowego designu i harmonii człowieka z naturą. Połączenie ciepłej barwy kości słoniowej i jasnej szarości z różnorodną strukturą płytek ściennych doda wnętrzu naturalności i przytulności.
Od 134,93 zł/m², TUBADZIN,
www.tubadzin.pl

ŚCIANA W ŁAZIENCIE

Materiałem wykończeniowym, którym od wielu lat najchętniej pokrywamy ściany naszych łazienek, są płytki ceramiczne. Na szczęście mnogość ich rodzajów, wyszukiwanych wzorów i faktur daje ogromne możliwości zaaranżowania nowoczesnej i niebanalnej łazienki.



Gres szklwiony, polerowany Fossil 60 x 60 cm.
Wzór szarego marmuru to perfekcyjne pokrycie
posadzek w salonach, łazienkach czy korytarzach.
112,99 zł/m², CERAMSTIC,
www.ceramstic.com



Maratona. Kolekcja płytek, która przela-
muje schematy. Kamień w wersji lappato,
połączony z grafiką tekstylną o matowej
powierzchni z błyszczącą pastą, wprowa-
dził bardzo ciekawy efekt wizualny.
CERSANIT, www.cersanit.com.pl

PRAWIE JAK BETON

Ciekawą koncepcją zaaranżowania ścian w łazience jest wykorzystanie płytek ceramicznych imitujących beton. Ten coraz popularniejszy materiał wykończenia wnętrz stał się inspiracją do stworzenia linii płytek do złudzenia przypominających ten surowy kompozyt. Duże formaty płytek układane są najczęściej bezfugowo, dzięki czemu sprawiają złudzenie jednolitej tafli. Uzupełnienie szarych kafelków o kolorowe dekoracje z ciekawą typografią sprawia, że łazienka nabierze modnego loftowego charakteru. Płytki, dla których inspirację stanowi beton, świetnie współgrają z metalowymi elementami armatury, kolorowymi lampami oraz drewnem dodającym wnętrzu przytulności.



Spotlight Optima. Płytki ceramiczne umożliwiają ciekawą grę odcieniami szarości oraz bogactwem formatów. Przy ich użyciu tworzyć można matowe, jak i połyskujące kompozycje – mistrzostwo w zakresie zabawy światłem i cieniem.
Od 355,10 zł/m², VILLEROY & BOCH, www.tilestaes.pl



Interval Carpet. Zestawienie delikatnych odcieni niebieskiego, beżu i brązu z nietypowym wzorem i strukturą przetartej tkaniny sprawi, że wnętrze nabierze wyjątkowego i nieco tajemniczego charakteru.
166,91 zł/m², TUBĄDZIN, www.tubadzin.pl



Salsa Black Glossy. Czarne płytki z kolekcji Salsa to idealny wybór dla fanów prostych, eleganckich połączeń. Ich design to odniesienie do tradycji w świetnym stylu. Ozdobią ściany łazienek i kuchni, nadając im nowoczesny charakter lub klasyczną elegancję rodem ze starej kamienicy. 74,99 zł/m², OPOCZNO, www.opoczno.eu

BLACK&WHITE

Utarło się, że czarne kafelki w łazience są dozwolone tylko w przypadku dużego metrażu. Nie jest to do końca prawda. Umiejętnie połączona czerń z balansującymi ją akcentami nie tylko nie ujmie pomieszczeniu wielkości, ale doda mu szyku i elegancji. Świetnym rozwiązaniem jest zastosowanie szachownicy w kolorach czerni i bieli. Zróżnicowanie to oryginalnie wygląda, a biel daje poczucie oddechu, przestrzeni. Dobrym pomysłem jest też wykorzystanie wypukłych dekorów czy intensywnego koloru, które na tle czarnych kafelków staną się niezwykle widoczne, przyciągają uwagę. Korzystne jest też złamanie ciemnego koloru połyskiem. Odbijane od kafelków światło doda mu bowiem blasku, nie przytłoczy nawet niewielkiego pomieszczenia.

Tekst: redakcja „Wnętrz Domów”.



ROTEO. Kolekcja Roteo to unikatowe płytki ściienne, które pozwolą Ci stworzyć wytworną, ale minimalistyczną i nowoczesną aranżację przestrzeni. 69 zł/m², CERAMSTIC, www.ceramstic.com



W CHŁODNYM TONIE

Połączenie czerni i bieli nigdy nie wyjdzie z mody, a do zaaranżowanych w tych barwach wnętrz zawsze wprowadzi elegancję – w wersji klasycznej lub odważnej. Białe pomieszczenie kąpielowe z delikatnymi dodatkami czerni zaspokoi gust inwestorów lubiących spokojne aranżacje. Natomiast mocna czerń pojawiająca się na ścianach, w efektownych mozaikach, minimalistycznych dodatkach, a nawet ceramice, będzie idealna dla tych, którzy zawsze wiedzą, czego chcą w życiu i odważnie po to sięgają.



1

**EROSI
BLACK WP**
529 zł, INDUSTONE,
www.industone.pl

- 1. Kamienna umywalka nablutowa wykonana w **Indonezji** przez miejscowych rzemieślników. Wytrzymała, nieskomplikowana w pielęgnacji, piękna.
- 2. **Marmurowa** mozaika z serii Black&White. Element: 51 x 13/51 x 32 x 10 mm. Plaster: 310 x 305 mm.



2

**PURE WHITE
CHEVRON MIX**

52 zł, DUNIN,
www.dunin.eu



3

INTO R100 LED

LUG,
www.lug.com.pl



4

**FERM LIVING
HEXAGON**

159 zł, FERM LIVING,
www.czerwonamaszyna.pl

5

CLOUTO

299 zł, HOME & YOU,
www.home-you.com



| 3. Dekoracyjna oprawa typu **downlight**, przystosowana do beznarzędziowego montażu, do zabudowy w sufitach podwieszanych, na źródła światła LED.

| 4. Przyciągająca wzrok osłonka na doniczkę o ciekawym, **geometrycznym** kształcie. Idealna do minimalistycznego wnętrza.

| 5. **Nowoczesne** lustro osadzone w czarnej ramie, dekorowane wzorem w postaci kwadratowych szkiełek. Wymiary: 60 x 80 cm.





RIHO



6

**AQUANOVA
MOON**

139 zł, CALVADO,
www.calvado.com



7

**DYFUZOR
TRZCINOWY
GINGER & ORANGE
BLOSSOM**

CERERIA MOLLA,
www.almiddecor.pl

8

ARONA
AQUANOVA,
www.calvado.com



9

**EPOXY
GRAPHITE 2**

299,87 zł/m²,
TUBADZIN,
www.tubadzin.pl



| 6. Dozownik do mydła inspirowany alabastrem w **prostej**, nowoczesnej formie.

| 7. Połączenie **przyjemnych** i radosnych cytrusowych aromatów ze zmysłowym bukietem białych kwiatów i elegancją szlachetnego drewna.

| 8. Praktyczny i **elegancki** pojemnik na sól do kąpieli wykonany z ceramiki oraz naturalnego korka.

| 9. Epoxy Graphite 2. **Płytki** rozmiaru: 120 x 240 cm.



Wolnostojąca wanna Toledo. Będzie niewątpliwie dumą i ozdobą każdego salonu kąpielowego. Świetnie zaprezentuje się także w połączonej przestrzeni sypialniano-kąpielowej. Standardowo dostarczana jest w kolorze białym, w ultramatowym wykończeniu, za dodatkową opłatą może być polakierowana z zewnątrz na dowolny kolor z palety SIKKENS (w wykończeniu matowym lub z połyskiem).

RIHO, www.riho-limited.pl

STYLOWA KONSEKWENCJA

Spójność stylistyczna wnętrza niesie ze sobą wiele dobrego. To przede wszystkim zaaranżowanie miejsca w taki sposób, aby nie przytłaczało i nie rozpraszało naszej uwagi. W konsekwencji pokój kąpielowy stanie się miejscem odpoczynku i ukojenia zmysłów.



Fuerta Mineral-WOW-M/Fuerta. Wanna owalna wolnostojąca od zawsze jest wyznacznikiem elegancji. Wykonana z odlewu mineralnego propozycja o wymiarach 180 x 80cm to gwarancja wygody kąpieli. Od 5353 zł, **SANPLAST**, www.sanplast.pl



Esencję New Black KDJ+S wyróżniają eleganckie, czarne detale. Model wykonany jest z 6-milimetrowego szkła dostępnego w 7 wariantach kolorystycznych. 3627 zł, **RADAWAY**, www.radaway.pl



Meisterstück Centro Duo 1. Wanna wykonana w całości wraz z obudową ze stali emaliowanej Kaldewei. Owalna forma wewnętrzna z ergonomicznie uformowanymi partiami pleców po obu stronach. **KALDEWEI, www.kaldewei.com**



Wanna ALPHA. Nowoczesna akrylowa wanna wolnostojąca z rantem typu slim. Wyposażona w zintegrowany system przelewowo-odpływowy. W zestawie chromowany syfon klik-klak. Wymiary: 170 x 80 cm **RIHO, www.riho.pl**





WOW-kpl/FREE. Wanna owalna wolnostojąca 80 x 180 cm to propozycja do łazienek zaprojektowanych w każdym stylu. Seria wanien Free Line to połączenie nowoczesności z nutą klasycznej elegancji.
2775 zł, SANPLAST,
www.sanplast.pl



Wanna Modò marki KOŁO. Wyróżnia się minimalistycznym kształtem, a pochylą tylną ścianką zapewnia wygodne podparcie. Wannę wykonano z akrylu, dzięki czemu długo utrzymuje temperaturę wody. Wystarczy dołączyć szklany parawan KOŁO, by wanna zyskała dodatkowo funkcję wygodnej kabiny prysznicowej.
Ok. 660 zł, KOŁO, GRUPA GEBERIT, www.kolo.com.pl



KLUDI AMBIENTA to seria odznaczająca się charakterystycznym, miękkim, organicznym kształtem. Monolityczna forma zestawiona z taflą kamienia oraz misami umywalk przywołuje na myśl wyważoną harmonię dalekowschodniego SPA.
KLUDI, www.inspiracje.kludi.pl

STYLOWA WANNA, CZYLI JAKA?

Gdy myślimy o stylowej wannie, pierwszym, co przychodzi nam na myśl, jest jej wygląd. Jest to niezwykle istotny aspekt, ponieważ zazwyczaj wanna jest największym obiektem w łazience i zwraca naszą uwagę w pierwszej kolejności. Nie ma jednego wybranego trendu, który dyktuje, czy wanna jest stylowa. Styl dla każdego oznacza coś innego. Jedni będą czuć się dobrze we wnętrzu glamour, w którym minimalista już się nie odnajdzie, drudzy wybiorą nurt industrialny lub skandynawski. Dlatego przy poszukiwaniu „stylowej” wanny powinniśmy słuchać swoich potrzeb, a nie tego, co dyktuje aktualna moda. Wanna stylowa to taka, która zwraca na siebie uwagę i zarazem jest dopasowana do wnętrza, w którym się znajduje. Drugą cechą, równie istotną, jest jej jakość. Wanna powinna być wykonana z jak najlepszych materiałów, łatwych do utrzymania w czystości, dzięki czemu będzie cieszyć nasze oko mimo upływu czasu. Pamiętajmy też, by sprawdzić, czy jest wygodna, bo tylko komfortowa wanna sprawi, że będziemy usatysfakcjonowani zakupem.

Martyna Piotrowska, specjalista ds. marketingu RIHO, www.riho.pl



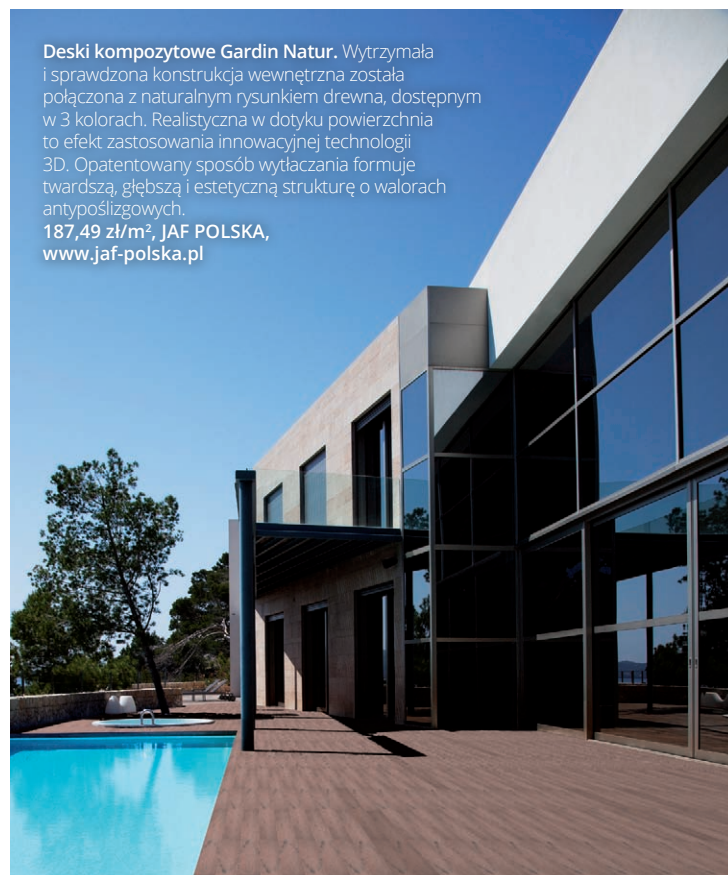
Polbruk Linea. Eleganckie płyty tarasowe przywodzące na myśl wapienną skałę. Kształtem, barwą i fakturą przypominają trawerym. Dostępne są w formatach 4 x 50 x 25 cm, 4 x 75 x 25 cm, 4 x 100 x 25 oraz dwóch kolorach: jasnoszarym i beżowym. **13,90 zł/szt. (Linea 4 x 50 x 25 cm), POLBRUK, www.polbruk.pl**

TWÓJ WYMARZONY TARAS

Obszerny balkon, na którym można postawić chociaż leżaczek, i niewielki stolik z kawką to marzenie niemal każdego mieszkańca wielkiej betonowej płyty. Dlatego mając dom z tarasem, żal nie wykorzystać tej przestrzeni w sposób przemyślany i podnoszący reprezentatywność domu.

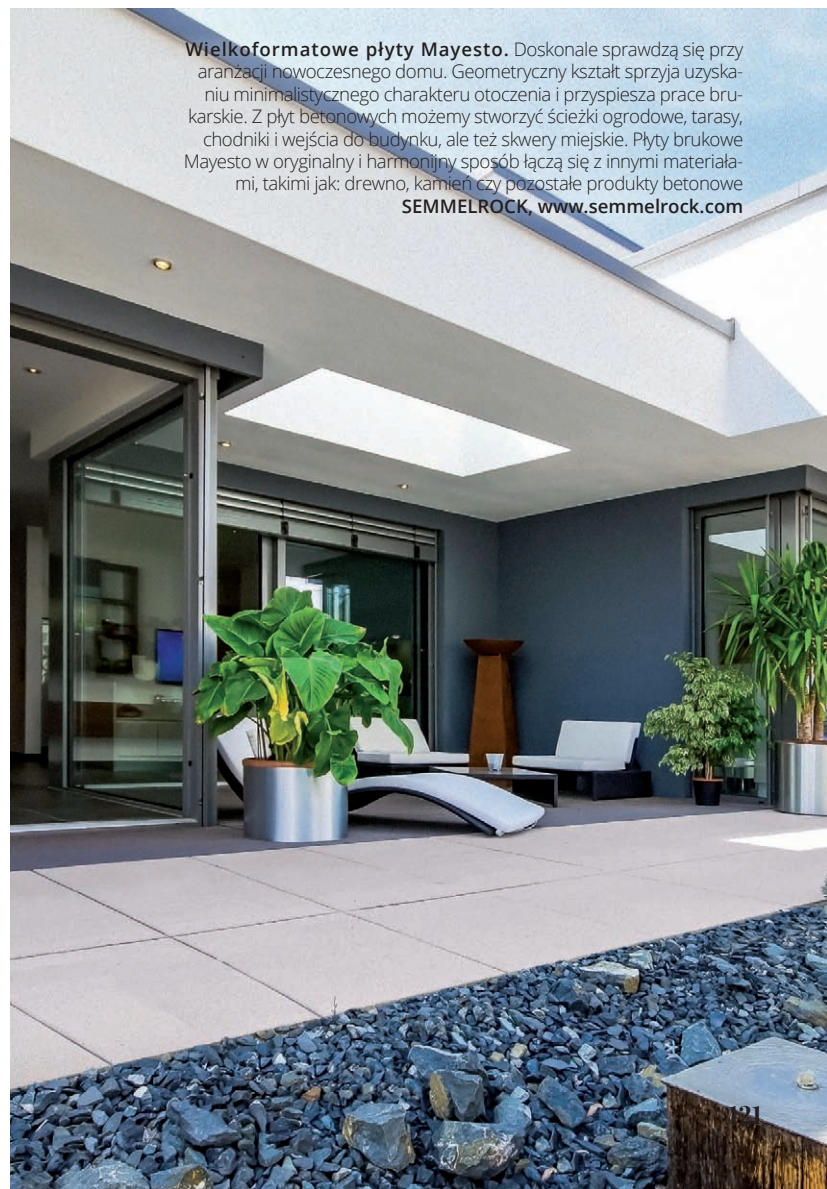
Taras od strony ulicy formowany jest przede wszystkim dla przechodniów, którzy zachwycają się bujną roślinnością. Jednak dopiero od tzw. zaplecza domowego ujawnia swoje prawdziwe przeznaczenie – jako miejsce, gdzie można wypić kawę, poczytać książkę, a nawet urządzić przyjęcie. Warto więc zatroszczyć się o miłe dla oka elementy. Oczywiście nie może zabraknąć wszelkiego rodzaju roślin. Ich doniczki są wręcz idealnym uzupełnieniem przestrzeni. Czy będą to drewniane skrzynie, wiklinowe kosze, czy klasyczne glinianki, ale o niecodziennych kształtach – zależy tylko od pomysłu właściciela. Urządzając taras, nie można zapominać także o siedziskach: krzesłach, pufach, poduchach, hamakach. Jednak chyba najistotniejszym elementem jest oświetlenie. Przecież nic tak nie wpływa na klimat, jak nastrojowe światło współgrające z mrokiem nocy. W tym celu wykorzystać można świece, lampy i latarki oraz fantazyjne klosze kierujące światło w odpowiednie miejsce.

Płyta Sundeck. Ponadczasowy design drewna w połączeniu z odpornością oraz funkcjonalnością płyty gresowej to doskonały przepis na wymarzoną nawierzchnię tarasu. Takie są właśnie płyty Sundeck z kolekcji Libet Ceramic.
Od 244,77 zł (w zależności od formatu), LIBET, www.libet.pl



Deski kompozytowe Gardin Natur. Wytrzymała i sprawdzona konstrukcja wewnętrzna została połączona z naturalnym rysunkiem drewna, dostępnym w 3 kolorach. Realistyczna w dotyku powierzchnia to efekt zastosowania innowacyjnej technologii 3D. Opatentowany sposób wytłaczania formuje twardszą, głębszą i estetyczną strukturę o walorach antypoślizgowych.
187,49 zł/m², JAF POLSKA, www.jaf-polska.pl

Wielkoformatowe płyty Mayesto. Doskonale sprawdzają się przy aranżacji nowoczesnego domu. Geometryczny kształt sprzyja uzyskaniu minimalistycznego charakteru otoczenia i przyspiesza prace brukarskie. Z płyt betonowych możemy stworzyć ścieżki ogrodowe, tarasy, chodniki i wejścia do budynku, ale też skwery miejskie. Płyty brukowe Mayesto w oryginalny i harmonijny sposób łączą się z innymi materiałami, takimi jak: drewno, kamień czy pozostałe produkty betonowe
SEMMELOCK, www.semmeblock.com



Podstawą jest otwarta przestrzeń, a w niej wygodny mebel – najlepiej taki, na którym można spokojnie siedzieć, jak i leżeć. Można również stworzyć sobie salon pod gołym niebem – wtedy przyda się stolik, mniejszy lub większy, w zależności czy odpoczywamy sami, w parze, czy z przyjaciółmi. Oferta jest szeroka (zarówno mebli, jak i ich kolorów) i z pewnością każdy znajdzie coś dla siebie.

Niekoniecznie trzeba wyjeżdżać do ciepłych krajów, wystarczy trochę wyobraźni, by nasz ogród czy werandę uczynić oazą. Można zrobić to na sposób minimalistyczny – ulokować wśród zieleni wielki kolorowy puf – można w nim czytać, spać, marzyć. Można też wynieść z czterech ścian więcej mebli – stolik na kawę, półeczkę na książki, a nawet dużą sofę. Zieleń, świeże powietrze, śpiew ptaków, stworzą idealny klimat dla odpoczynku.

Pergola aluminiowa NESLING®. Wykonana z ekstrudowanego aluminium wysokiej jakości. Występuje w 8 rozmiarach oraz 3 wariantach konstrukcyjnych. Możliwość wyboru pergoli w dowolnym kolorze z palety RAL.
Od 5735 zł (zestaw: konstrukcja wolnostojąca, roleta pozioma Coolfit® Harmonica), NESLING, www.nesling.pl

Płyta betonowa imitująca wiklinę.

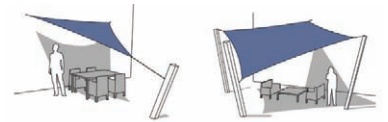
O wymiarach 60 x 120 cm. Idealnie nadaje się do wnętrz, jak i na elewację zewnętrzną. Znakomite odzwierciedlenie naturalnego materiału, tj. drewna nada wnętrzu ciepło i wyjątkowy charakter.

Różne rozmiary,
ELKAMINO DOM,
www.elkaminodom.pl





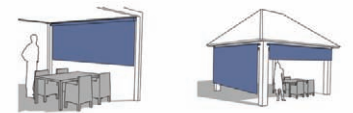
NESLING



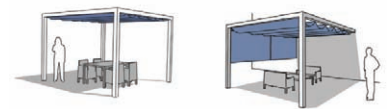
ŻAGLE PRZECIWSŁONECZNE **COOLFIT®**



ŻAGLE PRZECIWDOSZCZOWE **DREAMSAIL®**



ROLETY PIONOWE **COOLFIT®**



ROLETY RZYMSKIE POZIOME **COOLFIT® HARMONICA**
ORAZ PERGOLE **NESLING®**



RAMY REGULOWANE **FLEX FRAME®** DO MARKIZ
BALKONOWYCH



Zdobywca Nagrody Konsumentów



STERUJ CIENIEM!

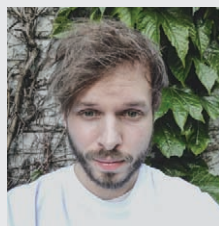
Światowy lider w produkcji żagli, rolet i pergoli przeznaczonych do zacieniania strefy relaksu na tarasie lub w ogrodzie

infolinia: 530 509 110

www.nesling.pl



Donica ALLURE. Donica wykonana z tworzywa sztucznego z domieszką włókna drzewnego. Materiał i wykonanie nadają donicy wyrazisty i charakterystyczny wygląd. **HYDROPONIKA, www.sklep.hydroponika.pl**



JAKIE DONICE BĘDĄ DEKORACJĄ WIOSENNEGO TARASU?

Zbliżająca się wiosna zachęca do przygotowań do nowego sezonu na naszych tarasach i balkonach. To dobry czas na wybór donic i roślin oraz przyjrzenie się nowym trendom we wzornictwie. Warte polecenia są donice w prostych formach prostokątnych i kwadratowych. Takie kształty łączą tak cenioną w designie prostotę z elegancją. Oprócz walorów estetycznych trzeba zaznaczyć, że donice muszą być odporne na różne warunki atmosferyczne, w tym bardzo niskie temperatury, jak również na promieniowanie UV (czyli nie mogą zmieniać koloru pod wpływem oświetlenia słonecznego). Zaproponowane kształty dają szerokie możliwości kompozycji i aranżacji, np.: oddzielenie od sąsiada, tworzenie wydzielonych stref itp. Warto też zastanowić się nad donicami podświetlanymi, których światło tworzy ciepły domowy klimat i może być piękną oprawą towarzyskich spotkań w ciepłe wieczory.

Maksymilian Wojtas, projektant HYDROPONIKA – Wnętrze i zieleń, www.sklep.hydroponika.pl

Odpoczywanie wśród zieleni drzew, pachnących kwiatów, gdy ma się nad sobą błękitne niebo, w ręku kubek kawy, a obok przyjaciół, to marzenie każdego zapracowanego człowieka. Meble, na które się zdecydujemy, powinny nam dawać duże pole manewru – wymiennych poduch, łatwego przestawiania i trwałego materiału. Musimy mieć pewność, że wygodą nie istnieje kosztem bezpieczeństwa. Meble, choć lekkie, powinny być stabilne.

Tekst: redakcja „Wnętrz Domów”.

1 DONICE OGRODOWE SANSEBIE KUBU

329 zł/kpl.,
JYSK,
www.jysk.pl



Wprowadzą klimatyczny nastrój

2

SZTUCZNA ROŚLINA W DONICZCE BAMBUS

299 zł,
LEROY MERLIN,
www.leroymerlin.pl



3

POSZEWKA DEKORACYJNA - KOLIBRY, GRANAT

35 zł,
LITTLE DREAMS,
www.littledreams.pl



4

MISA CLEMENTE

HYDROPONIKA,
www.sklep.hydroponika.pl

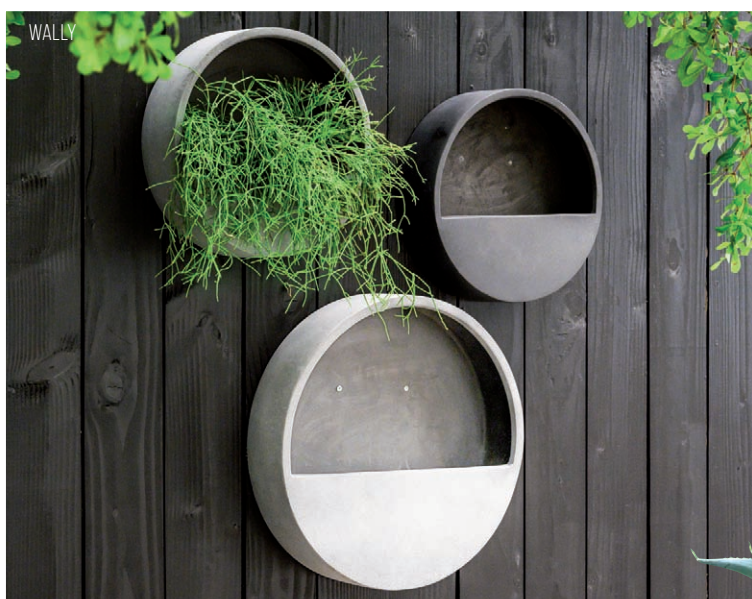


1. W naturalnym kolorze, idealne do użytku **zewnętrznego**. Komplet 2 szt. Wymiary: L 40 x W 48 cm z uchwytyami i L 50 x W 58 cm z uchwytyami.
2. Sztuczna roślina **w doniczce BAMBUS**. Wymiary: 70 cm x 180 cm. Średnica doniczki: 21 cm.
3. Poszewka dekoracyjna z przepięknym wzorem w unoszące się między cudownie kolorowymi kwiatami kolibry. Poszewka żywymi kolorami wniesie **dużo energii** do naszych wnętrz.
4. Misa ceramiczna o **chropowatej** oryginalnej powierzchni. Dostępna w kolorze miedzianym i złotym.



Zieleń *pięknie* ozdobiona

Donice, rośliny, meble designerskie



Studio Hydroponiki - Kraków, ul. Siewna 30
tel.: 12 420 12 90, tel. kom.: 728 844 000

www.sklep.hydroponika.pl



Polecane PRODUKTY

Zastanawiasz się, jak wyposażyć swoje wnętrze i otoczenie domu? Przygotowaliśmy dla Ciebie szeroką gamę propozycji.



Beton architektoniczny. Materiał bardzo uniwersalny, który wpasuje się w każde wnętrze i nada mu wyjątkowy charakter. Surowość betonu to bardzo ciekawy i nowoczesny sposób aranżacji. Idealnie komponuje się z dodatkami pastelowymi, jak i bardziej żywymi. Nadaje się do salonu, kuchni, łazienki, jak i na elewację. 55 zł–112 zł/szt., ELKAMINO DOM, www.elkaminodom.pl



Pościel ze 100% miękkiego europejskiego Inu. Ze względu na swoje naturalne właściwości jest idealną tkaniną na pościel o każdej porze roku. Poszewki dostępne są w kilku wariantach rozmiarowych i kolorystycznych. Od 420 zł (cena pojedynczej poszewki z falbanką), NATURE BED, www.naturebed.pl



Płyta z betonu architektonicznego w stylu afrykańskiej sawanny. Przypomina nieco strukturę skóry słonia, charakterystyczne nacięcia dają bardzo naturalny efekt. Płyty idealnie nadają się do wnętrza, jak i na elewację. Wyjątkowy wzór doda ciepła, egzotyki i charakteru każdemu wnętrzu. Płyta w wymiarach: 73 cm x 94,5 cm. ELKAMINO DOM, www.elkaminodom.pl



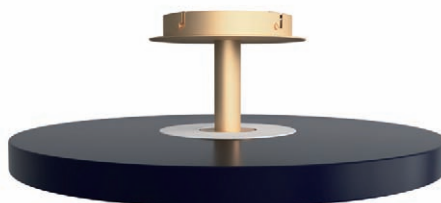
Masa o efekcie płatków złota. Dekoracyjna masa, która dzięki zawartości naturalnych płatków miki w kolorze złotym nadaje ścianom unikalną fakturę i efekt subtelnie odbijający światło. Masa nadaje wnętrzą dostojną elegancję, dzięki czemu doskonale współgra z aranżacją w pomieszczeniach nowoczesnych, klasycznych, retro oraz urządzonych w stylu glamour. FRANCESCO GUARDÌ COLLEZIONE, www.fguardi.com.pl



Zestawy okien VELUX. To łatwy sposób na zwiększenie ilości światła dziennego w pomieszczeniu. Okna dachowe można łączyć z oknami kolankowymi, które umożliwiają przewietrzenie wnętrza nawet przy złej pogodzie i otworzą przestrzeń domową na piękne widoki od podłogi do sufitu. Zestawy VELUX to możliwość wyboru energooszczędnych rozwiązań w promocyjnych cenach. VELUX, www.velux.pl/zestawy-okien



Drzwi rozwierane ukryte z ozdobną ościeżnicą. ECLISSE 40 jest pierwszym produktem eksponującym ościeżnicę: rama wylania się ze ściany tworząc dyskretną lecz widoczną ozdobę. Nie stanowi już wyłącznie elementu technicznego i funkcjonalnego, a przeistacza się w element ozdobno-wykończeniowy. ECLISSE, www.eclisse.pl



Plafon Asteria Up. Asteria Up to lampa nowoczesna, która dzięki swojej formie i kolorystyce pięknie zaprezentuje się także w bardziej klasycznych wnętrzach czy stylizacje retro. Klosz lampy emituje dodatkowe światło ambientowe ku górze, pięknie oświetlając te detale. 2169 zł, UIMAGE, www.pufadesign.pl



Drzwi Vetro D2. Propozycja na długie lata. Zastosowano tu laminaty matowe charakteryzujące się właściwością Anti-Finger-Print, która chroni powierzchnie laminatu przed odciskami palców. W ofercie dostępne są także laminaty o wysokim stopniu połysku. Propozycja dla osób ceniących nieszablone rozwiązania z mocnym akcentem. DRE, www.wyborarchitektow.pl



Kolekcja R3LX Ernestrust. Wyspa podzielona na strefę roboczą wykonaną w całości (łącznie z frontami) z naturalnego granitu oraz strefę odstawczą, wykonaną z marmuru.

ERNESTRUST, www.rust.pl



Zlewozmywak stalowy Zenit. Zlewozmywak z kompletem odpływowym i automatem zamykającym to profesjonalna strefa przygotowywania posiłków, którą można wykorzystać nie tylko do zmywania naczyń.

2499 zł, TEKA, www.teka.com/pl-pl/



Błat stalowy Franke. Błat ze zintegrowanym zlewozmywakiem oraz zamontowanymi palnikami gazowymi Crystal. Jednolita i łatwa do utrzymania w czystości przestrzeń robocza. Do zlewozmywaka pasują sprytne akcesoria, jak wkładka ociekowa i wielofunkcyjna rollmata.

FRANKE, www.franke.pl/ks

REKLAMA

Aktywuj bezpieczeństwo nowych przyjaciół

Technologia pozwala na tworzenie nowych relacji. My zabezpieczamy technologię, by każdy i wszędzie mógł korzystać z oferowanych przez nią możliwości. Aktywuj bezpieczeństwo cyfrowe dla lepszej przyszłości.

kaspersky.pl

kaspersky AKTYWUJ
PRZYSZŁOŚĆ

Copyright © 2020 AO Kaspersky Lab. Wszelkie prawa zastrzeżone.





Lodówka Haier z serii 70. Lodówka o pojemności aż 436 litrów wyposażona w innowacje pod znakiem Fresher Techs® dla dłuższej świeżości owoców i warzyw, technologię antybakteryjną oraz Total No Frost. Lodówka ma wydajność energetyczną na poziomie A++.
Od 2999 zł, HAIER, www.haier-europe.com



Piekarnik Hoover H-KEEPHEAT 700. Piekarnik przeznaczony zarówno do gotowania, jak i konserwowania żywności. Metoda sous vide zapewni kruchość i soczystość potraw, szczególnie w przypadku mięsa. Technologia Enever umożliwia przechowywanie gotowych posiłków aż do 7 dni z zachowaniem aromatu, smaku i właściwości odżywczych.
Od 3499 zł, HOOVER, www.hoover.pl



Sheen gold. Mozaika ścienna z najnowszej kolekcji Macieja Zienia, w modnym kształcie heksagonu o wymiarach 254 x 221 mm, stanowi piękną i bogatą dekorację w stylu glamour, z efektem przyszywanego złota. Zastosowanie jej na całej ścianie sprawi, że wnętrze nabierze blasku i nieoczywistej elegancji.
69,99 zł (cena za sztukę), TUBĄDZIN, www.tubadzin.pl



Model Uspa 6635. Pozwala zaspokoić potrzeby najbardziej wymagających klientów, zarówno w sferze użytkowej, co oznacza precyzyjną i dokładną higienę miejsc intymnych, jak i wizualnej. Nowoczesny pilot z pamięcią indywidualnych ustawień oraz delikatne nocne podświetlenie deski sprawiają, że korzystanie z niej to czysta przyjemność.
3150 zł, BIOBIDET, www.biobidet.pl



Bateria podtynkowa Deante Temisto. Nawiązuje do stylu retro, przykuwa uwagę stylizowanymi pokrętkami i złotym kolorem szlachetnego mosiądzu. W kolekcji mamy do wyboru 6 różnych baterii i 2 deszczownie w matowej czerni, chromie i mosiądzu. Zostały zaprojektowane w Polsce, a ich elementy są wykarbowane ręcznie, co dodaje każdemu egzemplarzowi wyjątkowości.
DEANTE, www.deante.pl/temisto



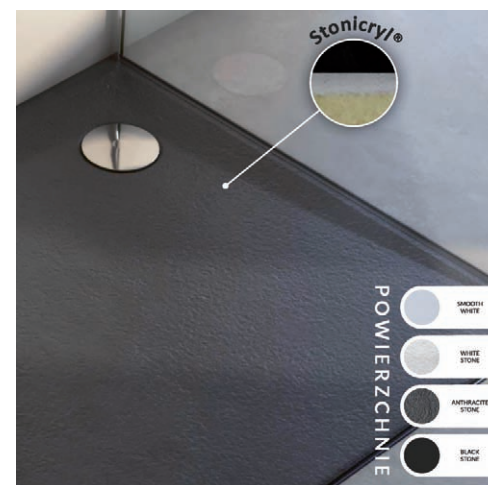
Logon. Deszczownia Logon to rozwiązanie typu „dwa w jednym”: komfortowa deszczownia, funkcjonalna słuchawka prysznicowa i, co najważniejsze, praktyczna składana wylewka wannowa. Zastosowanie składanej wylewki zapewnia wygodę użytkownika podczas korzystania z funkcji natrysku.
KFA ARMATURA, www.kfa.pl



Mozaika Flabellum Marble Mat w kolorze marmuru. Jeden z najchętniej wybieranych przez architektów model płytek. Mają one bardzo subtelną poświatę i idealnie gładką powierzchnię. Sprzedawane są w plastrach o wymiarach 300 x 270 mm, co ułatwia ich układanie na ścianach.
49,95 zł/plaster, RAW DECOR, www.rawdecor.pl



Bazardo kolekcja Ellisse. Ellisse to jedna z trzech kolekcji mebli ogrodowych premium marki Bazardo. Zastosowane drewno iroko, stal austenitowa 316 oraz najwyższej klasy włoskie tkaniny, gwarantują odporność na działanie czynników atmosferycznych, słońca i wody morskiej.
BAZARDO, www.bazardofurniture.com



Stonicryl®. Kompozyt następnej generacji, który powstał na bazie doświadczeń oraz badań przeprowadzonych w laboratoriach firmy Schedpol. Dzięki zastosowaniu odpornych warstw polimerów, mineralnych komponentów oraz mieszanek PU+ uzyskano najtrwalszy, idealnie wygłuszony i najcieplejszy kompozyt przeznaczony do produkcji brodzików, które montować można klasycznie na posadzce, jak i bezprogowo.
SCHEDPOL, www.schedpol.pl

HOME & GARDEN

14-15 MARCA 2020

G2A

ARENA

JASIONKA

K. RZESZOWA



HAPPY
HOUR

PIERWSZA
GODZINA
TANIEJ!

GARDEN EXPO

TARGI OGRODNICTWA
I ARCHITEKTURY
KRAJOBRAZU



HOME DESIGN

Targi aranżacji wnętrz

- **KONFERENCJA FLORYSTYCZNA THE POWER OF FLOWER**
 - BEZPŁATNE WARSZTATY Z **DARKIEM STOLARZEM**
- **POKAZY FLORYSTYCZNE** ■ **WARSZTATY Z PROJEKTOWANIA**
 - **MEBLE** ■ **ROŚLINY** ■ **PONAD 100 WYSTAWCÓW**

POLECANE ADRESY

TARGOWISKO RÓŻNOŚCI

AURORA www.aurorats.pl
ALMIDECOR www.almiddecor.pl
9 DESIGN www.9design.pl
CALVADO www.calvado.com
CZERWONA MASZYNA www.czerwonamaszyna.pl
DOT DESIGN www.dotd.pl
DRE www.wyborarchitektow.pl
DREWBETEX www.drewbetex.pl
ECLISSE www.eclisse.pl
E-KRZEŚŁO www.e-krzeslo.com.pl
EMAKO www.emako.pl
ESCAL www.hile.pl
DKWADRAT www.dkwadrat.pl
FABRYKA FORM www.fabrykaform.pl
FIDE www.fide.pl
GARNECZKI www.garneczki.pl
H&M www.hm.com
HOME&YOU www.home-you.com
INNE MEBLE www.innemeble.pl
JYSK www.jysk.pl
LAGANTE www.lagante.pl
LAMPY.PL www.lampy.pl
LE PUKKA www.lepukka.pl
LEROY MERLIN www.leroymerlin.pl
LUG www.lug.com.pl
LYSNE www.lysne.pl
MANDALLIN www.mandallin.pl
ILUVE www.iluve.com
MESMETRIC www.mesmetric.com
MILOO HOME www.miloohome.pl
MOOD DESIGN www.mood-design.pl
OPTISOFA www.optisofa.com
PORCELANOWA www.porcelanowa.com
PAKAMERA www.pakamera.pl
PLANETA DESIGN www.planetadesign.pl
PUFA DESIGN www.pufadesign.pl
ROSENTHAL www.rosenthal.pl
ROSSI www.rossi.pl
SALONY AGATA www.agatameble.pl
STO KRZESEŁ www.stokrzesel.pl
SCANDINAVIAN LIVING www.scandinavianliving.pl
TENDINA www.tendina.pl
VOX www.vox.pl
WESTWING NOW www.westwingnow.pl
TON www.ton.eu
ZANETI www.zaneti.pl

ZARA HOME www.zarahome.com
ZONA DESIGN www.zona-design.pl

AGD

FRANKE www.franke.pl
HAIER www.haier-europe.com
SMEG www.smeg.pl
TEKA www.teka.com

KUCHNIA

ARKA MEBLE www.arka-meble.pl
BLUM www.blum.com
COMITOR www.comitor.pl
ERNESTRUST www.rust.pl
HÄFELE www.hafele-systemy.pl
HOOVER www.hoover.pl
KÄRCHER www.karcher.pl
PEKA www.peka.pl
RAD-POL www.rad-pol.com.pl
REJS www.rejs.eu

NA ŚCIANĘ I PODŁOGĘ

BALTIC WOOD www.balticwood.pl
BARLINEK www.barlinek.com.pl
BISK www.bisk.eu
CERAMIKA PARADYŻ www.paradyz.com
CERAMSTIC www.ceramstic.com
CHAPEL PARKET POLSKA www.chapelparket.pl
DUNIN www.dunin.pl
EGGER www.egger.com
ELKAMINO DOM www.elkaminodom.pl
FINISHPARKIET FABRYKA PARKIETÓW www.finishparkiet.com.pl
FRANCESCO GUARDI COLLEZIONE www.fguardi.com.pl
JAWOR-PARKIET www.jawor-parkiet.pl
LAKMA www.lakma.pl
OPOCZNO www.opoczno.eu
RAW DECOR www.rawdecor.pl
RUCKZUCK www.ruckzuck.pl
TUBĄDZIN www.tubadzin.pl

CERAMIKA I ARMATURA

ALVEUS www.alveus.pl
ARMATURA KRAKÓW www.grupa-armatura.com
BIOBIDET www.biobidet.pl
BLUE WATER www.bluewater.pl

CERAMSTIC www.ceramstic.com
CERSANIT www.cersanit.com.pl
DEANTE www.deante.pl
DURAVIT www.duravit.pl
FERRO www.ferro.pl
GEBERIT www.geberit.pl
GROHE www.grohe.pl
INDUSTONE www.industone.pl
KALDEWEI www.kaldewei.pl
KFA ARMATURA www.kfa.pl
KLUDI www.kludi.com.pl
LAVEO www.laveo.pl
ORAS www.oras.com
RAVAK www.ravak.pl
RAVON www.ravon.pl
RIHO www.livit-riho.com
ROCA www.roca.pl
SANPLAST www.sanplast.pl
SCHEDPOL www.schedpol.pl
TEZOJA www.tezoja.pl
USPA www.uspa.pl
VALVEX www.valvex.com
VILLEROY & BOCH www.villeroy-boch.pl

SYPIALNIA

LITTLE DREAMS www.littledreams.pl
MADE FOR BED www.madeforbed.com
NATURE BED www.naturebed.pl
STOSA www.studioitalia.pl

OKNA, MARKIZY, ROLETY

BEDS.PL www.beds.pl
FAKRO www.fakro.pl
MARCIN DEKOR www.marcindekor.com.pl
OKPOL www.okpol.pl
VELUX www.velux.pl

OTOCZENIE DOMU

BAZARDO www.bazardofurniture.com
FOCUS GARDEN www.focusgarden.pl
HYDROPONIKA www.sklep.hydroponika.pl
JAF POLSKA www.jaf-polska.pl
LIBET www.libet.pl
NESLING www.nesling.pl
POLBRUK www.polbruk.pl
SEMMELOCK www.semmeblock.com

WNETRZA DOMÓW

KUCHNIE
ŁAZIENKI
SALONY
SYPIALNIE

WYDAWCA

 dobrydom

DOBRY DOM Sp. z o.o. Sp. Komandytowa
35-302 Rzeszów, ul. Litewska 10

tel. 17 852 52 20

www.wnetrzadomow.pl, www.grupadobrydom.pl

1(22)2020

REDAKTOR NACZELNA

Dominika Wiewiórska | dw@grupadobrydom.pl

REDAKCJA

Joanna Lubiniecka | jl@grupadobrydom.pl
Sylvia Przytuła | sp@grupadobrydom.pl
redakcja@grupadobrydom.pl

OPRACOWANIE GRAFICZNE

Rafał Koziaż | rk@grupadobrydom.pl
Grzegorz Piwko | gp@grupadobrydom.pl
Anna Brodziaż | ab@grupadobrydom.pl

DYREKTOR BIURA REKLAMY

Krzysztof Babiarz | kb@grupadobrydom.pl

DYREKTOR DS. KOORDYNACJI

Dorota Prokopiak | dp@grupadobrydom.pl

ASYSTENT DS. MARKETINGU

Małgorzata Lomper | ml@grupadobrydom.pl

KOLPORTAŻ

Mirosław Trawka | mt@grupadobrydom.pl

DZIAŁ IT

it@grupadobrydom.pl

KSIĘGARNIA INTERNETOWA

www.dobre-produkty.pl | tel. 17 852 52 30, 601 213 376

KOLOR Z OKŁADKI

Francesco GUARDI Collezione

Farba lateksowa PERFEKCYJNE KRYCIE GUARDI - PK 26 - Granat Tintoretto

© Copyright by DOBRY DOM 2020

Opracowanie graficzne i merytoryczne magazynu stanowi własność Wydawcy. Kopiowanie oraz wykorzystywanie w jakikolwiek sposób materiałów bez pisemnej zgody Wydawcy jest zabronione. Wydawca nie odpowiada za treść reklam oraz artykułów sponsorowanych zamieszczonych w katalogu. Ceny prezentowanych produktów są uaktualnione w okresie redagowania pisma (styczeń - luty 2020).

W przypadku kontaktu z redakcją informujemy, iż Administratorem danych osobowych jest Dobry Dom Sp. z o.o. sp. k. z siedzibą w Rzeszowie przy ulicy Litewskiej 10. Możesz zapoznać się z naszą polityką prywatności, która znajduje się pod adresem www.grupadobrydom.pl/politykaprywatnosci

ZNAJDZIESZ NAS NA:

www.wnetrzadomow.pl



PUFA DESIGN



Pufa Design to jeden z czołowych sklepów z polskim i skandynawskim dizajnem.
www.pufadesign.pl

made
for bed

MADE FOR BED
www.madeforbed.com



PRODUCENT PŁYTEK

na ściany | podłogi | tarasy | schody | parapety



tel. +48 46 856 40 40
 tel. +48 602 292 707
 biuro@elkaminodom.pl
 www.elkaminodom.pl

Elkamino Dom



MOZA BLACK

Design i funkcjonalność