

KUCHNIE ŁAZIEN KI

SA LONY SYPIALNIE

ISSN 2080-3125 INDEKS 254495 nr 3 (24) 2020 cena: 12 zł (w tym 8% VAT) www.wnetrzadomow.pl



PATRONI DZIAŁÓW

 **VELUX**

 **TUBADZIN**

 **kfa** armatura

 **RAVON**
manufactura

 **Elkamino Dom**

 **NESLING**



STYLOWY KOMPROMIS KOLORU HIT JESIENI

Drzwi SONATA to perfekcyjny duet ponadczasowej czerni połączony z piękną strukturą dębu terra doda stylowej energii Twojej przestrzeni.

Zaskakujące połączenie powierzchni LAMISTONE CPL to esencja modnego wzornictwa drzwi wewnętrznych. Rozwiązanie idealne dla nowoczesnych i loftowych przestrzeni. Zapraszamy na: www.pol-skone.eu

RAVON

manufaktura



ravon.pl

Wanna wolnostojąca Ravon Tulipano.
Wykończenie w wersji Limited Gold.

Tulipano łączy w sobie nowoczesny design i uniwersalną formę, która lubi reprezentacyjną przestrzeń.

Wanna wykonana jest w 100% ręcznie z kompozytu QualTec. Materiał ten jest doskonałym wyborem dla osób ceniących sobie najwyższą jakość. Jest bardzo przyjemny i ciepły w dotyku, a jego powierzchnia jest idealnie gładka. Wanna może być wykonana w dowolnym kolorze z palety Ravon, RAL lub NCS.



WNĘTRZA DOMÓW

KUCHNIE ŁAZIENKI SALONY SYPIALNIE

Krótsze dni i niskie temperatury mogą wpływać na nasze samopoczucie, a końcówka roku skłania do refleksji. Tymczasem nam jest... różowo! W końcu w chłodnym środowisku wszystko lepiej się przechowuje, także i radosne wspomnienia wakacji, a refleksje mogą nas wzbogacić i pozytywnie wpłynąć na dalsze plany. Zakładamy więc różowe okulary i popijamy soczysty napój z bąbelkami, szykując się na zimę w kolorze Pantone 16-1735 Pink Lemonade. Choć różowy kolor może się niektórym wydawać zbyt cukierkowy, nie da się zaprzeczyć, że już od jakiegoś czasu wraca do łask, i to nie tylko wśród żeńskiej części jego odbiorców. Co prawda łatwiej wprowadzić go do garderoby, lecz można to zrobić także we wnętrzach – sprawdźcie, co proponują w tej kwestii producenci! Oczywiście, żeby wykorzystać tę barwę w pomieszczeniach, trzeba mieć dużo odwagi, lecz dobrze wykorzystany Pink Lemonade odwdzięczy się, napełniając Was codziennie radością i optymizmem. Jeśli chcielibyście poeksperymentować z tym kolorem, nie wiążąc się na razie z nim na stałe, może warto w tym roku wykorzystać go do świątecznego udekorowania domu? Wyobraźcie sobie wspaniałe Boże Narodzenie w baśniowej oprawie? Uroczy róż połączony z ozdobami w kolorze srebra, złota lub śnieżnego puchu stworzy czarodziejski nastrój w Waszych wnętrzach. Figlarny odcień zagościł w dużej części naszego katalogu, ale pozostawił też przestrzeń dla innych tematów. Na łamach najnowszego wydania przedstawiamy trendy, które obecnie królują w wyposażeniu wnętrz, urządzamy kuchnię, poszukując do niej idealnych, szafek, blatów i rozważając montaż wyspy kuchennej, zaglądamy do łazienki, zwracając uwagę na płytki, meble i ceramikę oraz oglądamy świat przez okna dachowe. Jak zawsze przedstawiamy też sesję polskich mieszkań i apartamentów utrzymane w różnorodnym klimacie. Przygotowujemy się także do świąt Bożego Narodzenia, wyszukując propozycje dekoracji. Zachęcamy Was więc do zaparzenia sobie aromatycznej herbaty lub gorącej czekolady, otulenia się kocem... i lektury najnowszego wydania „Wnętrz Domów”. Udanej zimy!

Zespół redakcyjny „Wnętrz Domów”



Światowy lider w produkcji
żagli, rolet i pergoli


NESLING®



NOWOŚĆ 2020 Pergola aluminiowa
NESLING®



Roleta przeciwdeszczowa PROSAIL®



Roleta przeciwsłoneczna COOLFIT® Harmonica



Zdobywca Nagrody Konsumentów

Więcej informacji i promocje na
www.nesling.pl
infolinia: 530 509 110

SALONY SYPIALNIE

INSPIRACJE

- 10 Pink Lemonade – kolor numeru
- 74 Must have nadchodzącego sezonu – kilka słów o designerskiej grze w kolory
- 78 Vintage – design, który nigdy nie wychodzi z mody

ŁAZIENKI

- 16 Higiena to podstawa – wybór toalety myjącej to nie taka prosta sprawa
- 18 Strefa łazienkowa – kąpiel w różowej pianie z pomocnymi atrybutami
- 22 Kolory ziemi – zainspiruj się barwą jesiennych liści i obcuj z przyrodą każdego dnia
- 28 Odważne czy uniwersalne? Rano chcemy napelnić się energią, ale wieczorem lubimy odpocząć w wannie. Co wybrać?
- 34 Modny zestaw – minimalistyczne meble z domieszką dyskretnego elegancji

CO NOWEGO?

- 38 Pink Lemonade Christmas – zmieszaj musującą lemoniadę z kostkami lodu i stwórz nowoczesny świąteczny miks
- 40 Tradycyjne święta – zieleni drzewka świątecznego i czerwień dekoracji w niebanalnych dodatkach
- 41 Biała dama – wnętrze uroczyście lśniące srebrem, przyprószone białym puchem

SALONY

- 42 Strefa dzienna – przenieś się w kolorową krainę aranżacji w kolorze różowej lemoniady
- 80 Świąteczne porządki – solidni pomocnicy na ten gorący czas
- 82 Okno na świat – okna dachowe tworzą niepowtarzalny klimat
- 86 Modne wejście – stylowe drzwi wewnętrzne
- 90 Podłogowe dylematy – odpowiedni wybór stworzy nieszablonowe wnętrze

44



SPIS TREŚCI



10

MODA WNEȚRZ

- 44 Praski apartament w stylu nordic – zaglądamy do przytulnego mieszkania w Pradze Veroniki Kletenskiej, właścicielki e-shopu, stylistki wnętrz i autorki bloga My White Obsession

TAK MIESZKAJĄ POLACY

- 50 Twórczy eklektyzm – arch. Katarzyna Starzyk
- 56 Biało-czarne – Pasternak Sar Collective, Bartosz Pasternak & Filip Sar
- 62 Górski luksus na wynajem – Design M Design
- 68 Relaks nad morzem – Think White

SYPIALNIE

- 98 Strefa nocna – odpocznij w sypialni utrzymanej w odcieniach podświetlonych na różowo chmur

KUCHNIE

- 100 Strefa kuchenna – kuchnia w kolorze malinowego shake'a i orzeźwiającej lemoniady wprowadzi do domu nutkę słodczy
- 102 Perfekcyjnie zorganizowana – funkcjonalne rozwiązania systemów do strefy gotowania
- 106 Dekoracyjny trend – cegła na kuchennej ścianie
- 110 Błaty kuchenne – strefa pracy czy designerska ozdoba?
- 114 Kuchnia z wyspą – niezależnie od stylu przyciąga wzrok
- 118 Strefa zmywania – funkcjonalność i ekonomia baterii kuchennych
- 124 Ekspresowy zastrzyk energii – ekspres do kawy, do życia!

WYDARZENIA

- 126 Szczypta designu – co słycać we wnętrzarskim świecie?

POLECAMY

- 128 Polecane produkty – inspirujące propozycje do domu

KU CHNIE ŁAZIENKI

CZY NADAL UŻYWASZ PAPIERU
ZAMIAST CZYSTEJ WODY?



**bioBidet**

AUTOMATYCZNE TOALETY MYJĄCE

od 1970 zł

www.biobidet.pl

tel: 539 677 188



ŁAZIENKOWA EKOLOGIA

TREND CZY COŚ WIĘCEJ?

Projektując łazienkę zwracamy uwagę na to, jak będzie wyglądała. Przeglądamy trendy wnętrzarskie w Internecie, szukamy inspiracji na portalach społecznościowych, oglądamy katalogi producentów wyposażenia. I dobrze! Design jest ważny, wnętrza, w których przebywamy, powinny być piękne i cieszyć nas za każdym razem, gdy z nich korzystamy. Warto podążać za trendami, ale z rozsądkiem. Jaki jest zatem najważniejszy obecnie trend w projektowaniu łazienki? Odpowiedź może być tylko jedna: ekologia.



EKOLOGIA – CZYLI CO?

Czy mówiąc, ekologiczna łazienka, mamy na myśli wannę z drewna? Z pewnością nie, choć na rynku dostępne są piękne modele umywalk wykonanych z tego surowca. Ekologia to przede wszystkim takie zaprojektowanie łazienki, aby jej korzystanie wymagało jak najmniejszego zużycia wody. To dobór odpowiednich baterii umywalkowych, postawienie na deszczownię zamiast klasycznego natrysku i stosowanie się do kilku sztuczek, które znajdziecie na końcu artykułu.

JAK ZATEM OSZCZĘDZAĆ WODĘ W ŁAZIENCE?

Po pierwsze tak zaplanować wnętrze, aby umożliwić korzystanie z prysznica, a nie jedynie z wanny. Nie oznacza to jednak, że musimy całkowicie z niej zrezygnować – wystarczy zastosować sprytne rozwiązania, takie jak parawan nawannowy plus deszczownia z wylewką wannową i koniecznie baterią termostatyczną. Taka bateria pozwala bowiem zredukować ilość wody nawet o kilkanaście procent, dzięki podawaniu jej we właściwej temperaturze.

Fajnym przykładem takiego rozwiązania jest superdesignerska kolekcja deszczowni Moza ze składaną niewielką wylewką. Produkty marki KFA Armatura z tej se-

rii dostępne są w matowym czarnym wykończeniu, które jest hitem ostatnich sezonów, jeśli chodzi o trendy w projektowaniu łazienek, a przy okazji pomoże nam zadbać o mniejsze zużycie wody, jeśli kąpiel w wannie wybierzemy jedynie od święta. Komfort kąpeli pod deszczownią jest naprawdę wspaniały, a oszczędność wody przy jednorazowej rezygnacji z napełniania wanny to nawet kilkadziesiąt (!) litrów.

Druga równie ważna sprawa to strefa umywalki. Tu liczy się każda kropla wody. Na rynku dostępnych jest sporo pięknych baterii o ograniczonym przepływie. Warto zwrócić uwagę na serię Mokait marki KFA Armatura. Dostępna jest w dwóch wykończeniach: chromie oraz matowej czerni, a zamontowane w nich napowietrzacze zmniejszają zużycie do poziomu 6 litrów na minutę. Analogicznie niskie zużycie ma również kolekcja Abasha o bardziej klasycznym designie – pasująca do prostych, nowoczesnych wnętrz. Co ważne, dostępna jest zarówno w wersji niskiej, jak i wysokiej do umywalk nablatowych.

Warto też poznać kilka tricków, które ułatwią dbanie o naszą planetę. Są to proste sposoby, dzięki którym realnie zmniejszymy zużycie wody, a żaden z nich nie wymaga wielkich inwestycji. Jednym z nich jest zakup

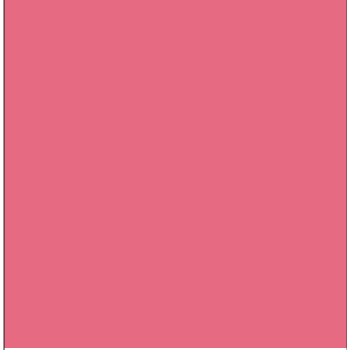
specjalnego stopera pod prysznic (najtańszy z przysawką to wydatek dosłownie kilku złotych). Jedna minuta lania wody to 8–12 litrów wody, czyli skrócenie czasu korzystania z prysznica z 10 do 5 minut to oszczędność nawet 60 litrów (!) wody.

Drugim jest zadbanie o swoje baterie – jeśli coś cieknie, kapie, wymień uszczelkę lub przełącznik. Tacy producenci, jak KFA Armatura dbają o dostępność części zamiennych. A jeśli z kranu kapie woda, to można zmarnować nawet kilka tysięcy litrów wody rocznie. A na koniec pamiętaj, żeby zawsze włączać pralkę, tylko gdy jest pełna i zawsze zakręcać wodę podczas mycia zębów.

Proste? Proste!

 **armatura**

www.kfa.pl



PANTONE®

Pink Lemonade
16-1735 TCX

PINK LEMONADE

KOLOR NUMERU

WESTWING





TIKKURILA

Obecnie w trendach wnętrzarskich odchodzi się od neutralnych, jasnych stylizacji, stawiając na indywidualizm i radość płynącą z zabawy kolorami. Oczywiście wciąż modne są uniwersalne zestawienia w klasycznych aranżacjach, lecz projektanci coraz częściej zwracają się ku żywym barwom, korzystając z ich potencjału.

Jednym z takich intensywnych kolorów jest odcień Pantone Pink Lemonade, który redakcja „Wnętrz Domów” wybrała na kolor obecnego numeru. Kapituła Pantone, tworząc trendy na jesień i zimę 2020 roku, również uwzględniła aż dwa delikatne odcienie różu, które mają za zadanie ocieplenie i uspokojenie stylizacji. Nasz wybór, barwa trochę mocniej nasyczona, wprowadza do projektów ożywcze ciepło z nutką figlarności.

RÓŻ I JUŻ!

Jeszcze do niedawna kolor różowy uważany był za nadający się jedynie do cukierkowych pokoiów małych dziewczynek lub pasujący do przesadzonych stylizacji kojarzących się ze światem lalek Barbie. Jednak od paru



EUFORMA



MILOO HOME



ZARA HOME

RÓŻ WYWOŁUJE SKOJARZENIA Z CZASEM DZIECIĘCEJ BEZTROSKI

lat jest odczarowywany zarówno w modzie, jak i wnętrzarsztwie – poczynając od jego subtelnego, pudrowego odcienia, przechodząc przez przygaszone, brudniejsze wersje, a na odważnym mocnym nasyceniu kończąc. Często gości w skandynawskich i prowansalskich wnętrzach oraz tych urządzonych w stylu glamour. Czym tłumaczyć jego sukces? Odcienie różu wywołują skojarzenia z kobiecością, lecz także z czasem dziecięcej beztroski. Dają nam to, za czym tęsknimy – delikatność, ciepło, uspokojenie i radość. Okazuje się więc, że małe dziewczynki mogą mieć sporo racji, tak lubiąc tę barwę.

NIEBANALNE ZESTAWIENIA

Chcielibyście wprowadzić do wnętrza Pink Lemonade, ale nie wiecie, od czego zacząć? Najbezpieczniejszym połączeniem jest zawsze to z bazą w bieli lub szarości, także z elementami czerni. Jeden wyraźny odcień wyróżni się na jej tle i doda wnętrzu charakteru, a z kolorem czarnym nabierze wytworności. Pełne uroku będą kobiece aranżacje utrzymane jedynie w odcieniach różu i bieli. Oczywiście to nie koniec propozycji, ponieważ kolor różowy lubi się także z innymi barwami, a ich umiejętnie zestawienie może być ucztą dla oczu. Połączony z wicią królującym Classic Blue lub ciemniejszym, granatowym Blue Depths doda im lekkości i świeżości, tworząc z nimi tło do aranżacji pełnej uniwersalnej elegancji. Gdy do tego duetu dodamy jeszcze jasną szarość lub biel, otrzymamy urokliwe trio. Pink Lemonade świetnie sprawdzi się także w zestawieniu z tajemniczą zielenią Forest Biome, wprowadzając nas w nastrój tropikalnej dżungli – nie bez powodu nadal tak popularne w modzie i wnętrzarsztwie są motywy flamingów skrytych



DEKORIAN HOME/ LAMPY DEKOLUCE

Dodadzą **wnętrzu** klimatu



1 **LAMPA MOTH**
260 zł,
FABRYKA FORM,
www.fabrykaform.pl



2 **MISKA LIŚĆ**
88 zł,
MAJOLIKA NIEBORÓW,
www.9design.pl



3 **DEKORACJA KWIATOWA FLOR**
69,90 zł/6szt.,
WESTWINGNOW,
www.westwingnow.pl



4 **KRZESŁO ALEXA**
195 zł,
HALO MEBLE,
www.halomeble.pl

- | 1. Lampa Moth z katalogu marki Studio Snowpuppe to lampa o zdecydowanie **oryginalnym charakterze**. Papierowa lampa w stylu origami.
- | 2. Wykonana ręcznie, przy zachowaniu pierwotnych wzorców **techniki majolikowej**. Wymiary: 15,5 x 12,5 cm.
- | 3. Ta **oryginalna** dekoracja kwiatowa w brudnym odcieniu różu, będzie idealnym wyborem dla tych, którzy nie boją się zamienić tradycyjnych świąt na bardziej nietypowe i nieco szalone.
- | 4. Krzesło tapicerowane miękką welurową tkaniną, **przyozdobione stylowym pikowaniem**. Dostępne jeszcze w 4 kolorach.



PINK LEMONADE
ŁĄCZY SIĘ ZE ZŁOTEM,
MIEDZIĄ I DREWNIEM

wśród egzotycznych liści. Jeśli natomiast chcielibyśmy wykorzystać cały radosny potencjał tego odcienia różu, można pokusić się o dodanie do niego intensywnego Saffronu – taka kombinacja z pewnością wzbudzi zainteresowanie! Biorąc pod uwagę obecny wybór palety Pantone na końcówkę 2020 roku, możemy zestawzić Pink Lemonade z paroma odcieniami z tej palety, poza

wspomnianym już Blue Depths. Łącząc go z przypominającym odcień oceanu Ultramarine Green albo subtelnym szaroniebieskim Sleet, ucieknijmy od chłodnej aury i skierujmy nasze myśli ku ciepłym krajom. Kolor lemoniady ciekawie zaprezentuje się też z odcieniem Military Olive, dodając mu wigoru i znajdując w nim tło do uwypuklenia swoich walorów.



MARCIN DEKOR



WESTWING

SZLACHETNE DODATKI

Pink Lemonade może stać się dodatkiem do wnętrza, współpracując z wyżej wspomnianymi barwami, lecz także może być głównym motywem aranżacji, podkreślonym materiałami, które uwydatnią jego zalety. Na tle ścian lub mebli utrzymanych w tym kolorze pięknie będą wyglądały przedmioty w kolorze złota oraz miedzi – ich obecność doda stylizacji szyku. Róż świetnie też współpracuje z białym marmurem, wprowadzając do wnętrza iście pałacowy klimat. Z tą bar-

wą idealnie łączy się również naturalne albo bielone drewno, które zawsze dodaje aranżacji uroku. Może więc warto tej zimy przełamać schematy? Zrezygnujmy z otaczania się jedynie ciężkimi ciemnymi kolorami, które, owszem, ułatwiają wyciszenie się, lecz także zapadnięcie w zimowy sen. Tym razem postawmy na świeżość odcienia przypominającego minione wakacje, napełniającego nas optymizmem i chęcią działania.

Tekst: Joanna Lubiniecka



ANNIE SLOAN

HIGIENA TO PODSTAWA

Współczesną ceramikę łazienkową wyróżnia wytrzymałość, funkcjonalność i unikalny design. Poszczególne modele różnią się jednak wielkością, kształtem, sposobem montażu, a także funkcjami. Wybierając spośród setek modeli muszli, miejmy na uwadze pozostałe elementy wyposażenia łazienki, by nowy zakup uzupełnił zamysł aranżacyjny projektu, a przy tym odpowiadał naszym osobistym potrzebom.



Toaleta myjąca TECEone. Minimalistyczny design, regulacja temperatury i sterowania ciśnieniem wody za pomocą dwóch subtelnych pokręteł. Nie wymaga przyłącza prądu, działa w oparciu o baterię termostaticzną i kartusz do regulacji wody. 4640 zł netto, TECE, www.tece.pl



USPA 7035. Komfortowa deska myjąca z funkcją bidetu wyposażona w nowoczesny, dotykowy pilot zdalnego sterowania to gwarancja dokładnej, ale niezwykle delikatnej higieny miejsc intymnych. 2990 zł, BIOBIDET, www.biobidet.pl



Deska myjąca ViClean-U+. Została wyposażona w proekologiczne i ekonomiczne rozwiązania. Ma m.in. funkcję mycia damskiego i tylnego, a także funkcję suszenia. Ok. 11 800 zł, VILLEROY & BOCH, www.villeroy-boch.pl



Geberit AquaClean Sela. Toaleta z funkcją mycia o nowoczesnym, opływowym kształcie. Wystarczy nacisnąć przycisk, by uruchomić delikatny natrysk o temperaturze ciała. Do wyboru mamy aż pięć różnych poziomów ciśnienia wody. Ok. 7800 zł, GEBERIT, www.geberit.pl



Grohe Sensia Arena. Toaleta myjąca do montażu z podtynkowym systemem splukującym. Wyposażona w antybakteryjne powłoki AquaCeramics, HyperClean, technologię PlasmaCluster do inaktywacji bakterii, automatyczną deskę i pokrywę. Możliwość obsługi przez aplikację.
Ok. 6999 zł, GROHE, www.grohe.pl



Automatyczna deska myjąca USPA 6035. Przenieś codzienną toaletę w nowy wymiar. Wymiar, którego wyznacznikiem jest pełna niezależność od... papieru toaletowego. Wymiar, który gwarantuje jeszcze większy komfort. Od tej pory siadanie na cieplej desce nie będzie już tylko marzeniem. Deska jest w pełni zautomatyzowana, dzięki czemu jej obsługa za pomocą czytelnego pilota zdalnego sterowania jest dziecinie prosta. 2850 zł, BIOBIDET, www.uspa.pl



USPA 7035. Automatyczna toaleta myjąca do samodzielnego montażu na misce WC. Nowoczesny, dotykowy panel sterowania, podgrzewana wolno opadająca deska, program mycia dla dzieci.
2990 zł, BIOBIDET, www.biobidet.pl



Deska sedesowa VENO. Z zawiasem wolnego opadania, wykonana z duroplastu, ma przycisk umożliwiający szybkie wypięnię deski ułatwiające czyszczenie.
BISK, www.bisk.pl



JAKIE SĄ ZALETY TOALETY MYJĄCEJ?

Toaleta myjąca jest bardziej ekonomicznym i ergonomicznym rozwiązaniem od bidetu tradycyjnego. Montując deskę myjącą na misce sedesowej, zyskuje się miejsce w łazience oraz komfortowy bidet. Tradycyjne bidety wymagają zmiany pozycji (po użyciu miski sedesowej konieczne jest skorzystanie z kolejnego urządzenia), toaleta myjąca – nie. Działanie automatycznych toalet myjących podobne jest do prysznica dającego uczucie idealnej świeżości. Po skorzystaniu z toalety wystarczy wybrać odpowiedni program myjący. Wówczas z tylnego panelu wysuwa się dysza i delikatnie myje nasze ciało ciepłym strumieniem wody. Po zabiegu dysza automatycznie zostaje schowana i urządzenie z wyglądu nie różni się od zwykłej deski sedesowej. Na koniec wystarczy uruchomić funkcję suszenia, która zupełnie eliminuje potrzebę używania papieru toaletowego.

Karina Łapińska, projektant, doradca klienta Happy House, www.biobidet.pl

Karina Łapińska, projektant, doradca klienta Happy House, www.biobidet.pl

BioBidet TP-200. Zagwarantuje Ci idealną czystość w każdej chwili. Wystarczy napełnić zbiornik ciepłą, czystą wodą, odchylić dyszę myjącą i nacisnąć guzik. Ciepły strumień wody umyje twoje ciało, abyś ponownie poczuła się świeżo i pewnie.
249 zł, BIOBIDET, www.biobidet.pl



PATRON
NUMERU

ŁAZIENKI | wnetrzadomow.pl

Pearl

Szkatułka ceramiczna w kształcie łabędzia. Dwie wielkości: 12 x 8 cm i 16 x 10 cm.

14,99 zł i 24,99 zł, HOMLA, www.homla.com.pl



Petite Machine

Wykonana jest ręcznie, ze stali i mosiądzu, produkowana w Danii.

2316 zł, MADE BY HAND, www.andlight.pl

Alster

Metalowa półka. Szerokość: 12 cm, długość: 30 cm, wysokość: 27 cm.

35 zł, JYSK, www.jysk.pl



STREFA ŁAZIENKOWA

Kąpiel w różowej pianie wydaje się rozrywką dla najmłodszych, ale przynajmniej się – czasem marzy się niejednemu dorosłemu. Czemu by nie wrócić do bez troskich czasów dzieciństwa? Odnajdź w sobie wewnętrzne dziecko i zapewnij mu zabawę w kolorze pink!

Crackle

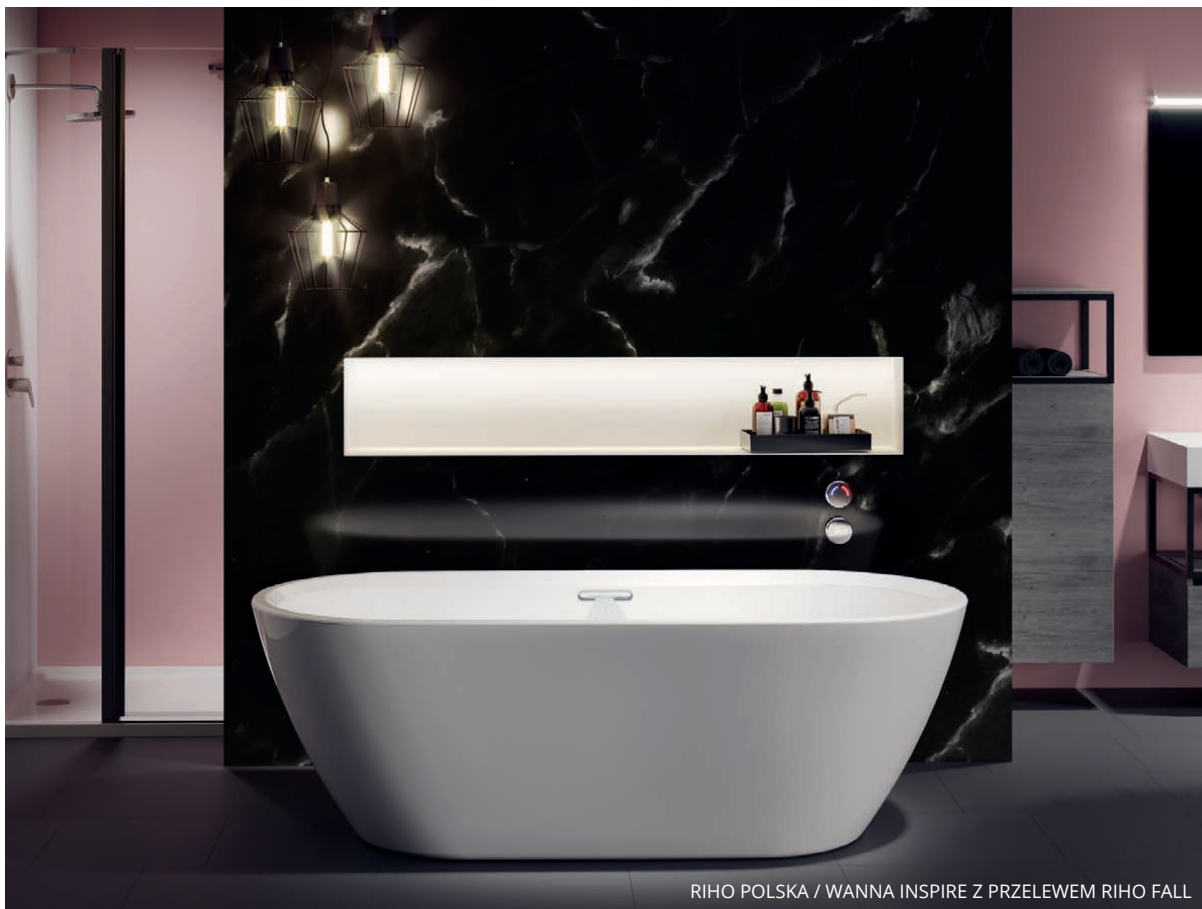
Oryginalny dozownik łazienkowy na mydło wykonany z poliresinu. Wymiary 8 x 17 cm.

89 zł, CALVADO, www.calvado.com



TUBADZIN / KOLEKCJA CIELO E TERRA BY DOROTA KOZIARA





RIHO POLSKA / WANNA INSPIRE Z PRZELEWEM RIHO FALL



LampaRime

Lampa wisząca Rime to projekt, który wnosi współczesne spojrzenie na tradycyjną szklaną lampę. Półprzezroczyste szkło klosza zostało wytrawione w celu uzyskania wyrafinowanej powierzchni, umożliwiając tym samym delikatne przenikanie światła.

1569 zł, MUUTO,
www.pufadesign.pl

Sultan

Dwa bawełniane ręczniki o wymiarach 50 x 90 cm i 70 x 140 cm. Gramatura 560 g/m².

110 zł, BONAMI,
www.bonami.pl



Valor

Umywalka wykonana jest z materiału pochodzenia mineralno-akrylowego (Solid Surface), w ultramatowym wykończeniu. Dostępna również w wersji z miejscem na baterię oraz w zestawie z kolumną – możliwość stworzenia umywalki wolnostojącej.

RIHO Limited,
www.riho-limited.pl



Szlafrok

Wafłowy splot z miękkiej mieszanki zawierającej bawełnę. Dwie kieszenie z przodu, wiązany pasek w talii.

129,99 zł, H&M,
www.hm.com

Chodnik FIA Pappelina

Możliwość czyszczenia, a także okresowego wystawiania na działanie wody. Zaletą jest miękkość i elastyczność. Użyte tworzywo jest bezzapachowe i pozbawione niebezpiecznych dla zdrowia składników. To idealne rozwiązanie dla alergików.

210 zł, PAPPELINA,
www.pufadesign.pl





Lova

Szkatułka w kształcie serca różowa z linii Basic o wymiarach 11 x 10 x 6 cm.

19,99 zł, HOMLA,
www.homla.com.pl

Kolekcja Modern Basalt

Płytki dekoracyjna Modern Basalt A o wymiarach 30 x 75 cm to zestawienie delikatnej, jasnej kolorystyki z wyrazistymi akcentami geometrycznymi, których urodę wydobywa dodatkowo wykończenie w macie i polsku. Całość tworzy wyjątkową ornamentalną ozdobę ściany.

TUBĄDZIN, www.tubadzin.pl



RAVON / UMYWALKA RAVON GENESIS POWDER PINK

KOLEKCJA MOZA - BATERIE UMYWALKOWE KFA ARMATURA



Adagio

Niezbyt gruby, za to bardzo gęsty i ścisły ręcznik bawełniany. Świetnie wchłania wodę i szybko schnie. Gramatura 550 g/m², rozmiar: 30 x 50 cm.

29 zł, AQUANOVA,
www.calvado.com

USPA 7000

Automatyczna deska myjąca USPA 7000. Przeznaczona jest dla osób, które cenią komfort i bardzo prostą obsługę. Ma dwie dysze myjące, hybrydowy system podgrzewania wody oraz dwa programy mycia. Panel sterowania jest w języku polskim.

1970 zł, USPA,
www.uspa.pl





HIPNOTYZUJĄCY BŁASK CZERNI

PLYTKI Z KOLEKCJI MODERN BASALT 30x75

Ceramika, która wyzwala, inspiruje i zachwyca.
Minimalistyczna i bogata jednocześnie. Oparta na sile kontrastu,
łączy wzór bazaltowego kamienia z mocnym efektem błysku.
Jej nowoczesny charakter odzwierciedla geometryczny układ
oraz zdecydowane akcenty inspirowane surową skalą.
Odkryj nowe kolekcje serii New Dimension...

www.tubadzin.pl

TUBADZIN



KOLORY ZIEMI

Łazienka to wnętrze służące nie tylko do utrzymania higieny, lecz także do odpoczynku. Warto więc urządzić ją w sposób nawiązujący kolorami do barw jesiennych liści, bursztynowych niespodzianek, gdyż nic tak nie odpręża, jak kontakt z przyrodą.

Kolekcja Modern Basalt w formacie 30 x 75 to najnowsza propozycja Ceramiki Tubądzin dla wielbicieli mocnych akcentów, ale jednocześnie stonowanych barw. Jasna płytka łagodzi surowy charakter bazaltu, a geometryczne, lśniące dekoracje z elementami platyny kontrastują ze strukturą kamienia. Kolekcja pięknie prezentuje się z naturalnymi dodatkami w odcieniach brzozy i brązu.

TUBĄDZIN, www.tubadzin.pl



Polska manufaktura Ravon odpowiada na nowoczesne trendy kolorystyczne, tworząc wanny i umywalki w kolorach ziemi. Szalenie modna czerń umywalki Space, w połączeniu z bielą wanny Modern tworzy ponadczasowy styl wnętrza. RAVON, www.ravon.pl

Zmysł dotyku w łazience wydaje się oczywisty. Wystarczy przygotować ciepłą kąpiel i wyobrazić sobie, że to nie wanna, a gorące źródła, lub wziąć prysznic, by poczuć się jak podczas ciepłego letniego deszczu. Zamontowane w łazienkach okna wpuszczą do środka nieco powietrza i wypuszczą parę oraz niepożądane zapachy. Natomiast jeśli chodzi o zmysł wzroku, to niezastąpione będą wszelkie odcienie brązu, przypominające korę dębu lub glebę, której tonacja zależna jest od struktury chemicznej. Możemy zatem balansować pomiędzy czernią a brązami lśniącej ceramicznych płytek i nieco jaśniejszych płyt imitujących naturalną fakturę desek, docierając do australijskich czerwieni i rdzawych bursztynów szklanych kostek, a skończywszy na kremowych żółciach lessowego podłoża.



Seria Puro. Wykonana ze stali emaliowanej Kaldewei: wanna Puro Duo z uformowanymi partiami placów po obu stronach i odpływem pośrodku, umywalka Puro nablatowa z rantem o wysokości 4 cm – bardzo obszerna. KALDEWEI, www.kaldewei.pl



Coffee Foam.

Białe płytki ścienne mają dwie wyraźnie oddzielone powierzchnie: gładką i składającą się z drobnych linii strukturalną falę.

Wymiary: 40 x 120 cm.

179,99 zł/m²,

OPOCZNO,

www.opoczno.eu



Heksagon mały matowy w odcieniu brązu.

Mozaika, która sprawdzi się w każdym wnętrzu. Wzór ten charakteryzuje się ogromną estetyką, ale także wszechstronnością, z której warto skorzystać. Można na nią liczyć zarówno w łazienkach, jak i kuchniach.

RAW DECOR,

www.rawdecor.pl



Elanda. Szczególnym elementem kolekcji są dekoracyjne płytki strukturalne tworzące na ścianie efekt delikatnych pasm lub fal, które – odpowiednio oświetlone – niezwykle plastycznie kształtują przestrzeń. Format: 25 x 75 cm. **Od 108,24 zł/m², CERAMIKA PARADYŻ, www.paradyz.com**



Automatyczna Deska Myjąca BioBidet BB-800. Montowana na misce WC, sprawia, iż codzienna toaleta staje się zdrowsza i bardziej komfortowa. Prosta obsługa za pomocą czytelnego panelu w j. polskim, podgrzewana deska. **2580 zł, BIOBIDET USPA, www.biobidet.pl**



CZY ŚWIATOWA EPIDEMIA KORONAWIRUSA WPŁYNEŁA NA DESIGN I GUSTA POLAKÓW?

Nie bójmy się tego sformułowania – 2020 r. był dla branży szalony i nieprzewidywalny. Z jednej strony, ze względu na zakłócenia łańcucha dostaw podczas pierwszej fali pandemii, kilka naszych kolekcji ciągle czeka na swoje premiery. Z drugiej, już teraz słyszę głosy od naszych klientów i partnerów mocno wybiegające w przyszłość. Widzimy bowiem, że gdy w przestrzeni domowej zaczęliśmy spędzać większość dnia, szukamy takich rozwiązań wzorniczych, które będą ponadczasowe. I jak jeszcze w zeszłym roku na targach Cersaie w Bolonii królowały odważne rozwiązania kolorystyczne, a branża szukała ożywienia w designie, tak w przyszłym roku spodziewam się zdecydowanego ich stonowania. Architekci zostali postawieni przed zupełnie nowymi wyzwaniami. Nagle przestrzeń domowa stała się biurowo-robotczą. Trzeba to pogodzić tak, aby jednocześnie normalnie mieszkać, ale z drugiej strony urządzić wygodne, łatwe do przekształcenia miejsce do pracy.

Nadal króluje wielka potrzeba bycia blisko natury. Dlatego kolekcje oddające wierny rysunek szlachetnych kamieni, marmuru czy drewna cieszą się niestabnym powodzeniem.

2020 r. pokazał nam, że klienci wolą wydać więcej pieniędzy na jakościowo sprawdzone produkty, które będą trwałe przez lata. Właśnie z tego powodu w trudnych czasach wybierają oni jakość, a nie zawsze cenę. Pragną rozwiązań nienachalnych i naturalnych, stanowiących raczej wyrafinowane tło dla własnych poszukiwań w designie. Dzięki spersonalizowanym dodatkom możemy sami wykreować przestrzeni marzeń i cieszyć się nią przez lata.

**Tomasz Smus, architekt marki,
GRUPA TUBĄDZIN, www.tubadzin.pl**



Płytki ścienne z kolekcji Curio. Format 33 x 90 cm. Przypadną do gustu wszystkim, którzy skandynawski minimalizm uznają za zbyt monotony. Ciepłe, ziemiste kolory oraz mineralne odcienie zieleni i niebieskiego dają poczucie ukojenia i jednocześnie zapewniają zastrzyk pozytywnej energii. **TUBĄDZIN, www.tubadzin.pl**



Powierzchnia prysznicowa Conoflat z emaliowaną pokrywą odpływu, wanna Incava do zabudowy o tym samym charakterystycznym elemencie i umywalka Silenio – to produkty podkreślające charakter nowoczesnego wnętrza. Wykonane ze stali emaliowanej Kaldewei. **KALDEWEI, www.kaldewei.pl**

Jedno jest pewne – jakkolwiek odcień brązu wybieremy, czy to z tych jaśniejszych, powiększających przestrzeń skromnej w metrażach łazienki, czy ciemniejszy, fundujący jej głębię, zbliży on nas do natury, odpręży i podniesie kreatywność na resztę dnia. Z pewnością będzie pasować

do pozostałych wnętrz mieszkania, dlatego że brązowy nie jest kolorem szaleńców aranżacyjnych, chociaż takim nie podcina skrzydeł. Wystarczy pomysł – mozaika nierównomiernych kafli w różnych jego odcieniach.

Tekst: redakcja „Wnętrz Domów”

ODWAŻNE CZY UNIWERSALNE?



Desire Back2Wall. Akrylowa wanna przyścienna ze zintegrowanym systemem przelewowo-odpływowym. Dostępna również w wersji narożnej.

RIHO, www.riho.pl

Inwencja twórcza najchętniej budzi się w otoczeniu spokoju, ciszy i harmonii. A taki nastrój najłatwiej osiągnąć w łazience, gdyż właśnie to miejsce zostało stworzone po to, aby umożliwić relaks i swobodę po całym dniu pracy, ale też rozbudzić przed kolejnymi wyzwaniami.



Kolekcja Grunge. O wymiarach 33 x 90 cm, łączy w sobie odważną mozaikę inspirowaną art déco, szklany dekor i płytki ścienne, niczym przetarty cement. **TUBĄDZIN, www.tubadzin.pl**



Ze względu na przeznaczenie – wypoczynek i postawienie na nogi przed poranną kawą – łazienka powinna być urządzona tak, aby móc połączyć te funkcje. Warto więc szczególnie w tym wnętrzu postawić na klasykę. Aerodynamiczne kształty armatury, monochromatyczna mozaika płytek naściennych i stonowane barwy z powrotem dopasują się do każdego pomysłu. A użytkownikom dostarczą ukojenia. Co, jeśli wieczorne spa wywołuje nadmierną senność? Wystarczy odważny akcent, chociażby w postaci ściany w stonowanym kolorze lub fantazyjny, bo abstrakcyjny mural w różnych odcieniach tego samego koloru.

Królowa w łazience - umywalka Ravon Euphoria.

Obok umywalki nablatowej Ravon Euphoria nie da się przejść obojętnie. Ten subtelny kształt doda wyrafinowania łazience, szczególnie w złotym wykończeniu. Na zamówienie producent wykonuje powłoki metalizowane też innymi metalami: srebrem, miedzią czy niklem.

Od 2590 zł, **RAVON, www.ravon.pl/pl/umywalki-nablatowe**





JAKA WANNA DO MAŁEJ ŁAZIENKI?

Łazienki w naszych domach wciąż nie należą do gigantów, a wybór ładnej i wygodnej wanny do niewielkiej przestrzeni, spędza czasem sen z powiek. Ale ku pocieszeniu posiadaczy małych łazienek powiem, że niewielka wanna także może być wygodna. "Wanna do zabudowy" to pierwsza myśl, jaka nasuwa się nam podczas urządzania małej łazienki, prawda? Ale wcale nie musi tak być. Wanna taka, wymaga czasem obszernej zabudowy i w efekcie wygląda topornie i ciężko. Wanna przyścienna to jedno z rozwiązań do małej łazienki. Ma ona dwie podstawowe zalety: nie wymaga zabudowy, co pozwala zaoszczędzić cenne miejsce i wygląda pięknie, jak wanna wolnostojąca. Dla podniesienia komfortu użytkowania i optymalnego wykorzystania wanny, producenci oferują wanny przyścienne z funkcjonalną półką na kosmetyki, która może być jednocześnie miejscem do zamontowania baterii wannowej. Wanna przyścienna w pełni więc realizuje koncepcję idealnej wanny do małej łazienki.

Anna Białas, Marketing i PR, RAVON,
www.ravon.pl



Płyty z betonu architektonicznego. Grubość: 1,5–2,5 cm, powierzchnia gładka lub porowata. Możliwość wykonania praktycznie każdego koloru. Płyty można kotwić do ścian lub kleić. Różne wielkości i kształty. Dostępne w 4 kolorach. Od 55,80 do 112 zł, **ELKAMINO DOM**, www.elkaminodom.pl



Monoblock Geo. Dekoracyjne płytki w formacie 20 x 20 cm zdobi geometryczny wzór (w dwóch wersjach) z efektownym wyblyszczaniem na matowej powierzchni. Kolory: biały, szary i czarny. 48,99 zł/m², **OPOCZNO**, www.opoczno.eu

ZABAWA TRENDAMI

JESIENNE KOLEKCJE
CERAMIKI TUBĄDZIN

KOLEKCJA MARMO D'ORO

Mówi się, że w modzie wszystko już zostało wymyślone, że we wzornictwie nic nowego nie jest już w stanie zaskoczyć odbiorców. Ceramika Tubądzin udowadnia od lat, że kreowanie trendów to czerpanie z dziedzictwa przeszłości i odpowiadanie na potrzeby przyszłości.



W swoich jesiennych kolekcjach projektanci Ceramiki Tubadzin starają się odpowiedzieć na potrzeby klientów, którzy w trudnych czasach szukają przede wszystkim z jednej strony wnętrza dających ukojenie, z drugiej – chwil radości i ożywczego koloru. Takie są właśnie propozycje firmy na ten sezon.

Przy tworzeniu kolekcji COMA, w formacie 33 x 90 cm projektanci sięgnęli po inspirację onyksem, który w starożytności uważany był za kamień chroniący przed złem, a dzięki swojej zdecydowanej barwie do dziś nazywany jest kamieniem dla odważnych. Mówi się, że onyks sprzyja regeneracji zewnętrznej i wewnętrznej. Naturalny rysunek onyksu łączy się tutaj z połyskującą bielą pereł, które kojarzą się z dobrobytem, luksusem i elegancją. Klasycznie granatowa wersja płytki to także ukłon w stronę najmłodszego w 2020 r. koloru według Pantone Institute. Z kolei nieregularna struktura kamieni i zestawienie oryginalnych, trójwymiarowych płytek z perłowym dekokorem dają wiele możliwości aranżacyjnych.

Wielkoformatowa kolekcja MARMO D'ORO to absolutny hit jesieni 2020 r. Klasyczne piękno i elegancja marmuru oraz oryginalność kinstugi. Ta japońska technika finezyjnego naprawiania pękniętej ceramiki poprzez ponowne łączenie jej kawałków sproszkowanym złotem lub innym metalem szlachetnym pozwala wydobyć z pierwotnego materiału nieoczywiste piękno upływającego czasu. W kolekcji MARMO D'ORO płytki wiernie oddają strukturę białego marmuru, którą przecinają szare i złote żyłki. Kolekcja szczególnie efektownie prezentuje się w wielkim formacie, który wciąż zyskuje rosnące uznanie wśród klientów firmy. Z uwagi na imponujące rozmiary płytek (największe to 120 x 240 cm) i tym samym minimalną ilość fug, piękne wzornictwo ma szansę zostać dodatkowo wyeksponowane.

Reinterpretacją nieodległej przeszłości i chwilą kolorowej radości w łazience jest kolekcja DOTS w formacie 30 x 75 cm. W oryginalny sposób wydobywa ona urodę lastryko, które

z wielką pompą powróciło na salony – dosłownie! – w 2020 r. Poprzez delikatne akcenty kolorystyczne dodaje mu lekkości i wprowadza do wnętrza element zabawy i humoru. W kolekcji DOTS struktura lastryko uwypuklona jest przez grę kolorowych drobinek na płytce – niebieskich, pomarańczowych czy białych. W nienachalny sposób podkreślają one urodę płytki i ożywiają jej monochromatyczny wzór. Kolor widoczny jest również w listwach ściennych (zielonej i niebieskiej), a także w nietypowej mozaice w kształcie małych heksagonów, w której dodatkowo podkreślona została geometryczna forma.

TUBADZIN

Więcej na: www.tubadzin.pl



Lofty. Kolekcja, która z zewnątrz emanuje klarownością, a w środku swobodą. Wprowadzono w niej wiele praktycznych rozwiązań, które sprawdzają się w przestronnym wnętrzu oraz sprostają wymaganiom użytkowników.

Od 1352 zł/szafka podumywalkowa 70 2S,
ELITA MEBLE,
www.elitameble.pl



Kolekcja Silver w wersji Uni. O podwyższonym standardzie wnętrza i z możliwością kompletowania ze wszystkimi umywalkami kolekcji uniwersalnych ORISTO. Uwagę zwracają efektownie frezowane uchwyty we frontach.
ORISTO, www.oristo.pl

MODNY ZESTAW

Tonic II. W kolekcji ceramika sanitarna, wanny, umywalki oraz meble. Szafki o nowoczesnej estetyce wyposażone są w szereg udogodnień funkcjonalnych i konstrukcyjnych. Głębokość mebli na poziomie 44 cm gwarantuje komfortowe przechowywanie.

Od 2500 zł, IDEAL STANDARD,
www.idealstandard.pl



Connect Air. Kolekcja zawiera: meble, ceramikę sanitarną, umywalki, brodziki, baterie. Klasyczna forma mebli podkreślona jest zestawieniem dwóch kolorów ich wykończenia (korpusy i fronty). Projekt: Robin Levien.
Od 1900 zł, IDEAL STANDARD, www.idealstandard.pl



Umywalka LIVIT VELVET TOP. Linia białych umywalk wykonanych z materiału Solid Surface. Ich ultramatowa powierzchnia oraz lekko zaokrąglona misa dają wrażenie ciepła i przytulności. Dostępne są w rozmiarach od 60 do 140 cm.
RIHO, www.riho.pl

Łazienka pozbawiona elementów dekoracyjnych sprawia, że wnętrze wydaje się bardziej przestronne. Minimalistyczna forma mebli łączy w sobie klasyczną prostotę z domieszką dyskretnej elegancji.



Umywalka GFK i szafka na wymiar. W strukturze satynowo mat, produkty wyceniane indywidualnie.
LUXUM, www.luxum.pl



Kolekcja Moody. Meble zostały zaopatrzone w nowoczesne rozwiązania techniczne: prowadnice z pełnym wysuwem i systemem Soft-Close oraz metalowe uchwyty, montowane wzdłuż całej długości frontu. Subtelna i jednocześnie wyrazista stylistyka o napiętych liniach to bezpośredni atrybut serii.
Od 774 zł, ELITA, www.elitameble.pl



XSquare. Seria zaprojektowana przez Kurta Merki Jr., której cechą charakterystyczną jest chromowany profil okalający meble. Wiele rozmiarów, wiele wykończeń.
DURAVIT, www.duravit.pl



Seria Brioso. Projekt Christiana Wernera. Wyjątkowe cechy serii to delikatnie zarysowane krawędzie oraz smukłe ramy szafek i luster. Uchwyty i nóżki oferowane są w kolorach mebli lub w chromie.
DURAVIT, www.duravit.pl

Balance. Ceramiczna umywalka i nowoczesne meble – dwie połówki sukcesu każdej łazienki. Seria Balance umożliwia stworzenie własnego zestawu mebli w oparciu o indywidualne wymagania dotyczące ilości przestrzeni do przechowywania oraz preferencji w sposobie montażu umywalki.
RAVAK, www.ravak.pl





Beryl. Kolekcja charakteryzuje się uchwytnymi frezowanymi we froncie. Wysokiej klasy okucia zapewniają komfort użytkownika i trwałość produktu. Pojemne szuflady, możliwość zastosowania umywalk z różnych materiałów, lustrzane szafki górne.
3251 zł netto, ORISTO, www.oristo.pl

GODMORGON / RÄTTVIKEN szafka pod umywalkę z 2 szufladami, Kajsjön jasnoszary, 62 x 49 x 68 cm/ bateria Hamnskär. Tradycyjne wygląd wyrazi Twój unikalny styl. Owalna umywalka oraz podwyższone brzożgi przypominają wzornictwo z przełomu wieków, a porcelanowa bateria z uchwytem podkreśla wygląd.
1298 zł, IKEA, www.ikea.com.pl



Comfort. Modułowy charakter kolekcji pozwala w szerokim zakresie spełnić indywidualne wymagania konkretnej łazienki, obejmując zarówno szafki z wpuszczanymi umywalkami, jak i szafki z blatami o różnej szerokości, przeznaczonymi pod umywalki nablatowe.
RAVAK, www.ravak.pl





Ozdoba choinkowa Fay. Niebanalny, piórkowy design ozdób Fay przykuwa uwagę i bez wątpienia nada oryginalny charakter każdej choince.
74,90 zł/2 szt., [WESTWINGNOW](http://WESTWINGNOW.com),
www.westwingnow.pl



Urocza lalka w świątecznym ubranku i kucykach. Beżowe i różowe elementy ubranka wykończone są detalami z miękkiego futerka.
88,90 zł, [EUROFIRANY](http://EUROFIRANY.com),
www.eurofirany.com.pl



Woreczki z organzy Boże Narodzenie. Woreczki materiałowe z organzy w świetnej stylistyce. Torebki mają atrakcyjny motyw świąteczny, są dostępne w rozmiarze 12 x 15 cm. W sprzedaży komplet 10 szt.
6,59 zł/10 szt., [SAKETOS](http://SAKETOS.com),
www.saketos.pl

PINK LEMONADE CHRISTMAS

Zmieszaj musującą lemoniadę z kostkami lodu i stwórz nowoczesny świąteczny miks. Bąbelki z tego napoju mogą wprawić Cię w dobry nastrój do samego sylwestra! Różowe ozdoby pięknie podkreślą zieleni choinki, będą też idealnie współgrały z bielą, srebrem lub złotem, wprowadzając nutkę baśniowości i zwiewnej lekkości do świątecznej aranżacji.

Ferm LIVING Deer. Wyjątkowa lampa i dekoracja ścienna w jednym. Wprowadzi bajkowy klimat do pokoju zarówno chłopca, jak i dziewczynki.
FERM LIVING
www.czerwonamaszyna.pl



Gwiazdki wielokolorowe. 40 szt. drewnianych gwiazdek, które mogą posłużyć do dekoracji domu w świąteczny czas.
14,90 zł, [GARNECZKI](http://GARNECZKI.com),
www.garneczki.pl





BONAMI



Ręcznie malowany serwis Rosa Gourmet Hirsch. Subtelny rysunek renifera sprawia, że ten komplet naczyń staje się idealną zastawą na świąteczny stół.

339,90 zł, WESTWINGNOW, www.westwingnow.pl



Dekoracja wisząca Haalija. Motyw aniołka reprezentuje tradycyjne święta, ale dzięki projektowi origami ta delikatna ozdoba zyskuje nowoczesne oblicze.

69,90 zł/2 szt., WESTWINGNOW, www.westwingnow.pl

Anioł różowy. Pluszowy aniołek w kolorze różowym z błyszczącymi skrzydełkami trzyma w rękach serduszek wykonane z cekinów. Całkowita długość 55 cm, w pozycji siedzącej 31 cm.

55 zł, LUX DECORATIONS, www.luxdecorations.pl



Wieniec bożonarodzeniowy Tadar Róż 34 cm. Pomoże stworzyć świąteczny nastrój we wnętrzu i na zewnątrz domu czy mieszkania. Dzięki trwałości surowców przetrwa wiele sezonów. Różne odcienie różu wprowadzą romantyczny i rustykalny nastrój.

41,99 zł, TADAR, www.tadar.pl



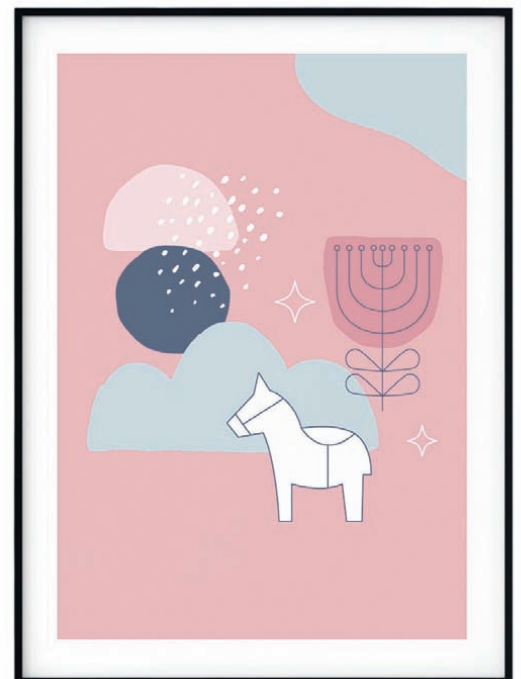
Gwiazda stojąca CLARA. Klasyczna lampka w kształcie gwiazdy podkreśli świąteczny klimat każdego wnętrza. Delikatne światło rozprawdane przez otwory w papierowym abażurze będzie wyglądać pięknie na komodzie, stole, parapecie oraz na podłodze.

ILUVE, www.iluve.com



Plakaty pasujące nie tylko do skandynawskiego wnętrza. Każdy miłośnik pięknych dodatków znajdzie wśród nich coś dla siebie. Plakaty drukowane są na wytrzymałym papierze satynowanym, można je oprawić w ramy i stworzyć własną galerię ścienną.

MY SCANDI, www.myscandi.com





VILLEROY & BOCH / FIDE



Bombki Szklane Kule dekorowane. Zestaw dekoracyjnych bombek choinkowych wykonanych ze szkła w kolorze przezroczystym ze złotymi dodatkami.

75,98 zł/12 szt, **DEKORACJA DOMU**, www.dekoracjadomu.pl



Toy's Delight. Talerz na ciasto z kolekcji, która obejmuje naczynia ozdobione świątecznymi motywami. 249 zł, **VILLEROY & BOCH**, www.fide.pl



Alessi Holy Family Jesus. Porcelanowa dekoracja świąteczna z wizerunkiem Dzieciątka Jezus leżącego w żłobie to wyjątkowy sposób na udekorowanie domu na czas Bożego Narodzenia.

109 zł, **CZERWONA MASZYNA**, www.czerwonamaszyna.pl



Świecznik Nikolo.

Po włożeniu do środka świecy wprowadzi blask do pomieszczenia, tworząc wspaniałą atmosferę. 99 zł, **home&you**, www.home-you.com

TRADYCYJNE ŚWIĘTA

Zieleń drzewka świątecznego i czerwień dekoracji lekko kołyszących się na iglastych gałązkach to tradycyjny sposób przystrojenia naszych domów w okresie Bożego Narodzenia. Warto jednak wykorzystać te soczyste kolory w niebanalnych dodatkach – nie tylko na święta!



Świąteczna czapczka.

Duńska marka znana ze swoich drewnianych figurek przygotowała specjalny gadżet, który w mig wniesie świąteczny nastrój. Ta miniaturowa drewniana czapczka Mikołaja gwarantuje bożonarodzeniową metamorfozę wesołych tukanów, pingwinów, foczek, kaczuśzek, pieszków i kotków Springa. Ho, ho, ho....!

65 zł, **SPRING COPENHAGEN**, www.pufadesign.pl



Złota bombka szklana. Bombka choinkowa o średnicy 8 cm. Minimalna liczba zakupu to 6 sztuk.

20 zł, **CLAYRE & EEF**, www.lawendowykredens.pl

Wianek Shiner. Przeznaczony jest do zawieszenia na drzwiach lub ścianie, jego okrągły otwór doskonale nadaje się do zaczepienia o haczyk. 159 zł, **home&you**, www.home-you.com



1 **OZDOBA CHOINKOWA SERAFINA MISTLETOE**
89,90 zł/2 szt.,
WESTWINGNOW,
www.westwingnow.pl



2 **DEKORACJA ŚWIĄTECZNA XMAS CAR**
87 zł, HOUSE DOCTOR,
www.fabrykaform.pl



3 **FIGURKA BAŁWANEK**
89 zł, MIA HOME PASSION,
www.pakamera.pl



4 **ALESSI BARK FOR CHRISTMAS**
ALESSI,
www.czerwonamaszyna.pl



HOME&YOU

| 1. Ta piękna i subtelna ozdoba z poliresingu w odcieniach srebra **będzie idealną dekoracją** tegorocznej choinki, zwłaszcza dla miłośników minimalistycznego stylu scandi.

| 2. Uroczy samochodzik **w stylu retro** stanowi oryginalną świąteczną ozdobę. Samochodzik Xmas Car jest dostępny w dwóch kolorach – białym i czarnym.

| 3. Figurka dekoracyjna w postaci **wesołego bałwanka** w szarej czapeczce i szalczku. Wysokość 26 cm.

| 4. Dekoracja świąteczna Alessi Bark for Christmas w kształcie choinki to **uroczy dodatek**, dzięki któremu poczujesz magię nadchodzących świąt. Ozdoba została wykonana ze stali polerowanej na wysoki połysk.

| 5. Urocza figurka Mikołaja wykonana z **miękkich tkanin oraz futerka** i dopracowana w najmniejszych szczegółach wprowadzi świąteczną magię do Twojego domu i sprawi radość nie tylko najmłodszym. Delikatna, szaro-biała kolorystyka świetnie się sprawdzi we wnętrzach w stylu skandynawskim.

| 6. Ta subtelna dekoracja wykonana z **porcelany** będzie stanowiła piękne dopełnienie świątecznej aranżacji salonu lub wigilijnego stołu.

| 7. Gustowny biały stolik **stoi stabilnie** nawet na nierównej powierzchni. Jest wykonany z drewna, ma składane nóżki i poręczne uchwyty.



5 **FIGURKA MIKOŁAJA**
EUROFIRANY,
www.eurofirany.com.pl

6 **DEKORACJA REINDEER**
119,90 zł,
WESTWING NOW,
www.WestwingNow.pl



BIAŁA DAMA

Wnętrze uroczyście lśniące srebrem, przyprószone białym puchem nada świątecznej aurze wyrazistość i zagwarantuje efektowną oprawę zimowym wieczorom.



7 **STOLIK ROZKŁADANY**
119,99 zł, KESPER
www.emako.pl



STREFA DZIENNA

Gdy pogoda za oknem nie nastraja optymistycznie, przenieś się w bardziej kolorową krainę. Różową lemoniadę można pić również w chłodne miesiące, oczywiście w odpowiednio ocieplonym wydaniu. Otocz się kolorem, który wprowadzi Cię w pogodny nastrój i przegoni szarobure zimowe smutki.



Loft Bala

Oprawa składa się z lakierowanej metalowej kuli i trzech mniejszych kulek z bukowego drewna zamocowanych na kablu w kolorowym oplocie, który wieńczy metalowa podsufitka. Całość uzupełni żarówka dekoracyjna, którą sam dobierzesz.

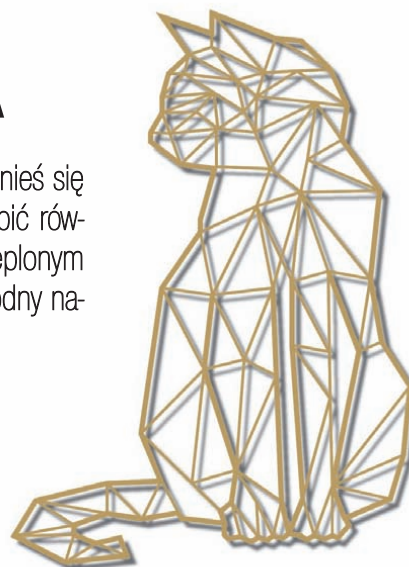
270 zł, KOLOROWE KABLE,
www.lampy24.net



Big John

Duża, miękka i dwustronna dekoracyjna poduszka. Wykonana z wysokogatunkowej bawełny i materiału Minky. Sprawdzi się zarówno w pokoju dziecka, sypialni czy salonie, jak i w podróży. Można prać w pralce. Wymiary 40 x 60 cm. Dostępna w różnych kolorach.

99 zł, LA MILLOU, www.lamilou.com



Dekoracja Kot

Metalowa dekoracja ścienna o minimalistycznym i przestrzennym charakterze. Idealna na prezent.

CIKAWY RZECZY,
www.ciekawerezeczy.com.pl

Klosz welurowy

Złote wnętrze klosza sprawia, że emitowane światło jest przyjemne. Klosz nadaje się do lamp wiszących oraz stojących.
Średnica: 50 cm, wysokość 25 cm.

359 zł, QAZQA, www.lampyiswiatlo.pl



Lyon

Kultowe wzornictwo w nowym, aksamitnym wydaniu! Różowy aksamit ożywi wnętrze, a profilowane oparcie i metalowy stelaż zapewnią najwyższy komfort w trakcie siedzenia/użytkowania.

EHOKEY, www.ehokery.pl



Kayseri

Miękki, wygodny puf o plecionej powłoczce wykonanej z naturalnej bawełny będzie doskonałym dodatkiem do wnętrz urządzonych w stylu nowoczesnym, rustykalnym czy boho.

229,99 zł, BELIANI, www.beliani.pl

Wallmotion

Tapeta z kolekcji Wallmotion przygotowana metodą cyfrowego nadruku na winylowej bazie. Piękna grafika nawiązująca do motywu Tajemniczego Ogrodu, romantyczny pudrowy kolor, najwyższa obiektowa jakość.

MURASPEC, www.muraspec.pl



Misa Desert Princess

Każdy stół potrzebuje odpowiedniej oprawy. Misa Desert Princess będzie idealną ozdobą i inspiracją do eksperymentów w kuchni.

39 zł, 9DESIGN, www.9design.pl







PRASKI APARTAMENT

W STYLU NORDIC

Dzisiaj zaglądamy do przytulnego mieszkania w Pradze. Drzwi otwiera nam Veronika Kletenská, właścicielka e-shopu, stylistka wnętrz i autorka bloga My White Obsession.

Do praskiego mieszkania Veronika przeprowadziła się z rodziną półtora roku temu. Pierwszym pomieszczeniem, do którego nas wprowadza, jest pokój dzienny: „To centrum domu” – twierdzi. – „W dzisiejszych czasach salon zwykle jest pomieszczeniem 3 w 1, ponieważ łączy się aneksem kuchennym i kątem jadalnianym. U nas nawet 4 w 1, bo znajduje się w nim jeszcze miejsce do pracy. Zmieszczenie tylu funkcji na niecałych 30 m² nie było łatwym zadaniem. Na tak niewielkiej przestrzeni szczególnie ważne jest ujednolicenie wystroju pod względem kolorystycznym i dbałość o prostotę form”.

Aranżacja jest bardzo harmonijna, nie mogliśmy więc nie zapytać, jak przebiegało urządzenie mieszkania, a także czy Veronika korzystała z pomocy architekta. Jej odpowiedź w ogóle nas nie zaskoczyła. „Sama zajmuję się projektowaniem wnętrz, więc nie potrzebowałam pomocy architekta. Miałam jasną wizję wystroju, musiałam ją tylko przystosować do tej konkretnej przestrzeni, co wymagało paru ustępstw i kompromisowych rozwiązań. Najważniejszy był projekt kuchni, ponieważ jest częścią pokoju dziennego. Chciałam, żeby sprawiała wrażenie kompaktowej i nie dominowała nad częścią wypoczynkową. W reszcie pomieszczenia tak ustawiłam meble, żeby tworzyły niezależne, niekolidujące ze sobą strefy. Sporo uwagi poświęciłam doborowi oświetlenia, bo to ono w znacznej mierze sprzyja komfortowi życia. Na końcu skupiłam się na zabiegach upiększających, czyli wyborze dekoracji i tekstyliów nadających wnętrzu charakter.



WSZYSTKO KRĘCI SIĘ WOKÓŁ NASZEJ CÓRUNI, WIĘC JEJ POKÓJ TAKŻE JEST NAJWAŻNIEJSZY.

Całe życie Veroniki zmieniło się wraz z narodzinami jej córki Leontyny. Na pytanie, jakie jest jej ulubione miejsce w mieszkaniu, bez wahania odpowiada: pokój dziecięcy. Tam blogerka mogła puścić wodze fantazji i w pełni ujawnić swoją kreatywność. „Wszystko kręci się wokół naszej córuni, więc jej pokój także jest najważniejszy. Sami wiecie – dziecko zawsze na pierwszym miejscu”.

„Jak to jest mieć małą córeczkę i białe mieszkanie?” – pytamy. „Często zadaje mi się to pytanie i zawsze odpowiadam, że zupełnie normalnie! W ogóle nie mam wrażenia, że muszę sprzątać częściej niż inne mamy. Przeciwnie – uważam, że białe wnętrze jest bardzo praktyczne i łatwe do utrzymania w porządku”. „Z czego w swoim mieszkaniu jesteś najbardziej dumna?” „Wszyscy nasi goście zawsze podziwiają wspomniany już pokój córki, więc raczej z niego”. A my podzielimy te zachwyty!





Krzeseł Ghost. Dzięki transparentnemu wykończeniu krzesło jadalniane Ghost przyciąga uwagę i dodaje wnętrzu oryginalności.

1049 zł, WESTWINGNOW, www.westwingnow.pl



Sofa Milla (3-osobowa). Uniwersalny design połączony z maksymalną dawką przytulności. Bawełniane wykończenie i 5 miękkich poduszek w zestawie sprawi, że ten mebel stanie się ulubionym miejscem wypoczynku.

3199 zł, WESTWING COLLECTION, www.westwingnow.pl



Sztuczne futro Morten, kędzierzawe. Futerko Morten to niezbędny element wnętrza w stylu cozy – idealnie dopełni stylizacji czy to na podłodze, czy krześle bądź fotelu.

169,90 zł, WESTWING COLLECTION, www.westwingnow.pl



Stolik pomocniczy z miejscem do przechowywania Theo. Ten niewielki stolik jest definicją funkcjonalności połączonej ze stylowym wykończeniem. Pięknie się prezentuje, a do tego może posłużyć do przechowywania rzeczy niezbędnych w salonie.

499,90 zł, WESTWING COLLECTION, www.westwingnow.pl





ZANIM ZACZNIESZ
URZĄDZAĆ SWÓJ DOM,
ZASTANÓW SIĘ, CO
NAJBARDZIEJ LUBISZ

„Na co, Twoim zdaniem, powinno się zwracać uwagę podczas urządzania mieszkania?” „Zdecydowanie namawiam, aby każdy, zanim zacznie urządzać swój dom, zastanowił się, co lubi i jasno sprecyzował, w jakim stylu ma być utrzymana jego aranżacja. Istotne jest, by nie dać się ponieść zakupom. Z własnego doświadczenia wiem, że nieprzemysłana wyprawa do sklepu i wybieranie produktów, które wpadły nam w oko, finalnie wcale nie musi się opłacać. Niewiele osób zdaje sobie sprawę, że w ten sposób pozbawiają się harmonijnej stylizacji wnętrza. Powinno się również brać pod uwagę otoczenie, w jakim znajduje się mieszkanie. Trudno

jest stworzyć paryski styl w bloku z plastikowymi oknami czy wprowadzić prowansalski klimat do futurystycznego budynku”.

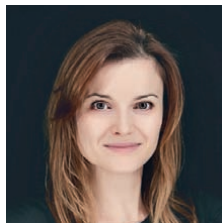
„Co byś zmieniła w swoim mieszkaniu?” „Sporo! Jestem perfekcjonistką, więc oczywiście nigdy nie będę w 100% zadowolona. Zawsze znajdzie się coś, co można ulepszyć”.

Tekst i zdjęcia: Westwing

WESTWING







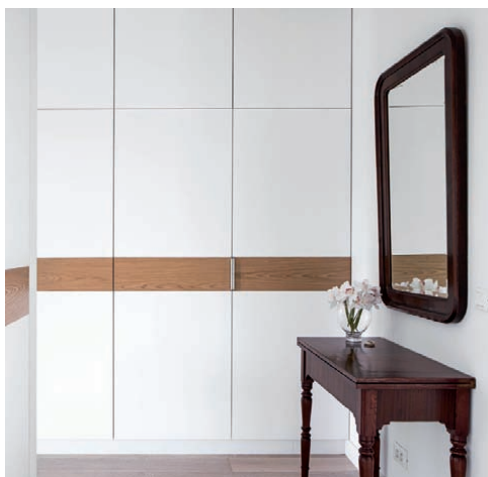
PROJEKT: arch. **KATARZYNA STARZYK**,
www.apakasta.pl

ZDJĘCIA: **MARTYNA RUDNICKA**
TEKST: **KATARZYNA STARZYK**

TWÓRCZY EKLEKTYZM NOWOCZEŚNIE I STYLOWO

Projekt tego wnętrza jest twórczym dialogiem pomiędzy minimalizmem a eklektyzmem. Tu stare spotyka się z nowym. Między nowoczesne meble zostały wplecione antyki jako wyrazisty akcent. Eklektyczny miszmasz zyskał harmonijny charakter. Mieszkanie zaprasza do relaksu po ciężkim dniu pracy. Królują tu biel oraz ciepła szarość.

Centralnym miejscem salonu jest strefa wypoczynkowa z rozbudowaną ścianą telewizyjną. Szafka pod telewizor została wkomponowana w całość zabudowy pełniącą również funkcję biblioteki. Kuchnia pomimo otwarcia na salon zachowała intymność. Umieszczenie lodówki w centralnym miejscu kuchni zwiększyło powierzchnię blatu roboczego i zapewniło jej lekkie przesłonięcie. Ścianę lub przepierzenie od strony salonu można wykorzystać jako ściankę TV lub biblioteczkę. W projekcie obok ścianki znalazł się podręcz-





ny barek. Miejsce na alkohole nie musi być nudną szafką. Może stanowić element wyróżniający kuchnię. Ciekawym pomysłem jest również zaprojektowanie szafki narożnej, której wyposażenie w dobry sprzęt generuje duże koszty. Alternatywnym rozwiązaniem takiego problemu jest urządzenie kuchni tak, aby szafka (jeśli istnieje taka możliwość) otwierała się na salon. Może być ona z powodzeniem wykorzystywana np. do przechowywania zastawy stołowej.

Łazienki zapraszają ciepłym klimatem. Nadruk na szkle przedstawiający plażę pozwala poczuć nadmorską atmosferę. Zdjęcie powiela się w odbiciu lustra. Na ścianach zostały położone płytki do złudzenia imitujące drewno. Prysznic w łazience przy sypialni został oddzielony szklaną ścianką. Tworzą ją dwie tafle szkła, pomiędzy które zostało wklejone monochromatyczne zdjęcie przedstawiające pomost nad jeziorem. Wybrane zdjęcie zostało wykonane przez inwestorów, więc tym lepiej przywołuje wspomnienia. Jest to również zabieg bardzo praktyczny, ponieważ na tak zadrukowanej tafli szkła nie widać kropli wody ani osadów. Pozostaje ona nadal przezierna.





Tapeta GATSBY. Geometryczny wzór z nutą dekadencji. Regularny motyw graficzny na złotym podkładzie jest bardzo elegancki i nadaje ścianie uporządkowany rytm. Pokochacie tę tapetę za estetykę, jakość oraz znakomite walory użytkowe (można ją zmywać, a nawet szorować).
MURASPEC, www.tapety.online

Lampa sufitowa ARIGATO. Siła prostoty i niebanalny projekt. Jej minimalistyczna forma wykonana została ze stalowych ramion i aluminiowego klosza. Całość pomalowano proszkowo na kolor matowej czerni. Wnętrze klosza jest białe i ciekawie rozprasza światło żarówki.
2749 zł, GRUPA PRODUCTS, www.pufadesign.pl



Baterie umywalkowe Moza. Wyposażone w proekologiczny napowietrzacz oszczędnościowy niemieckiej firmy NEOPERL, który ogranicza zużycie wody do 6 litrów na minutę. W dwóch wariantach kolorystycznych: chrom oraz matowa czerń. Szeroki wybór opcji: bateria umywalkowa niska i wysoka, jak również wersja podtynkowa.
KFA ARMATURA, www.kfa.pl



Stołek barowy Bodo od Signal łączy w sobie klasykę z nowoczesnością i ciekawym designem. Stołek wykonany jest z połączenia wysokiej jakości drewna oraz tworzywa sztucznego i metalu. Ma możliwość regulacji wysokości siedziska.
BLOWUPDESIGN, www.blowupdesign.pl

GŁÓWNYM PUNKTEM SYPIALNI JEST FOTOTAPETA Z CHMURAMI

Sypialni szyku dodaje sztukaeria malowana na kolor ścian. Szafki nocne przy dębowym łóżku sprawiają wrażenie, jakby były szkiecowane na tle ściany. Ranty szafek lakierowane są na czarno. Taki zabieg oraz lekkość zabudowy dają graficzny efekt. W obrysie szafek zostały ukryte dodatkowe gniazda. Ale niewątpliwie głównym punktem sypialni jest fototapeta przedstawiająca chmury, ujęta w białą ramę. Rama skrywa oświetlenie LED, które podświetla zdjęcie. W nocy daje to niesamowity efekt i sprzyja marzeniom sennym. W tej części znajduje się również wygodny fotel, w którym można poczytać ulubioną lekturę.

Najprostszym sposobem na osiągnięcie spójności we wnętrzach jest wprowadzenie zasady trzech kolorów w materiałach bazowych, np. drewna, czerni, bieli i poruszanie się w ich odcieniach. Tym sposobem unikniemy wrażenia bałaganu we wnętrzu. Kolor możemy wprowadzić w postaci akcentu, np. poprzez dodatki. Ta zasada została również zachowana w tym wnętrzu. Eklektyczny styl łączy w sobie różne trendy. Tworząc wystrój wnętrza eklektycznego, trzeba pamiętać o tym, by było ono spójne stylistycznie i aranżacyjnie. Po co więc ograniczać się do jednej estetyki, gdy możemy mieć wszystkiego po trochu. Ważne, by zachować umiar.



PHILIPS



Usuwa
99,9%
wirusów**



Oczyszczacz powietrza
Philips Dual Scan

Czyste powietrze
w **6 minut***

*w pokoju 20 m² **szczegóły na www.dualscan.pl



PROJEKT I TEKST: **PASTERNAK SAR COLLECTIVE,**
BARTOSZ PASTERNAK & FILIP SAR,
www.pscollective.pl
ZDJĘCIA: **KĄTY PROSTE - FOTOGRAFIA WNĘTRZ,**
PAWEŁ BIEDRZYCKI, www.katyproste.pl

BIAŁO-CZARNE

UNIWERSALNE I FUNKCJONALNE

Czerń, biel oraz odcienie szarości to jedne z bardziej charakterystycznych kolorów stosowanych do projektowania nowoczesnych wnętrz. Ich zaletą jest wyraźny kontrast, dostępność struktur, faktur oraz ponadczasowy uniwersalizm. Wybierając odpowiednie materiały, możemy zapomnieć o obawach utrzymania ich w czystości i cieszyć się z eleganckich i uniwersalnych rozwiązań, które przetrwają lata.

Mieszkanie położone na wysokim parterze z dostępem do ogrodu oraz zewnętrznych tarasów powstało na obrzeżach Warszawy. Monokolorystyczne rozwiązania od początku były motywem przewodnim projektu. Inwestorom zależało na stworzeniu tła dla ich barwnych osobowości. Dzięki temu powstała przestrzeń, w której to domownicy i ich potrzeby są najważniejsi.

W odpowiedzi na długą listę wymagań została zaprojektowana kuchnia będąca dopełnieniem strefy dziennej. Biel i czerń mają tu nie tylko swoje wyznaczone miejsce, ale też konkretne funkcje. Centralnym punktem kuchni jest wyspa. Na blacie wykonanym z czar-

nego granitu płomieniowanego znajduje się duża płyta indukcyjna. Odporny materiał umożliwia wykonywanie kuchennych zadań bez przeszkód i w higienicznych warunkach. Nad wyspą zawieszono okap z dodatkową obudową, która stanowi ukrytą półkę, jak i oświetlenie blatu na całej jego szerokości. W wyspę wbudowano zmywarkę z dotykowym otwieraniem oraz lodówkę na wino. Czarne elementy stolarskie wyspy zostały wykonane w technologii soft touch. Do kamiennego blatu został warstwowo dopasowany biały spiek kwarcowy o grubości odpowiedniej do wykonania wiszącego blatu bez dodatkowych wsporników. Stół jadalniany został zaprojektowany jako ruchomy element przenikający się z wyspą. Dzięki temu udało się uzyskać dodatkową przestrzeń w salonie, a w razie potrzeby stół może zostać wysunięty na środek pomieszczenia i zapewnić miejsce dla ośmiu osób. Po przeciwnej stronie w przestrzeni koloru czarnego umiejscowiono profesjonalny stalowy zlew z dodatkowym wyposażeniem, m.in. rozdrabniaczem. Całość blatu z granitu uzupełnia przestrzeń roboczą wyspy. Wszystko to otoczone jest białą zabudową, która kryje pozostałe funkcje kuchni: lodówka side by side z szufladowym zamrażalnikiem, piekarnik, mikrofała, przestrzeń na ekspres oraz przechowywanie.





Oświetlenie odgrywa ogromną rolę w całym apartamencie. Możemy odnaleźć tu światła dekoracyjne, nocne, dzienne, jak i techniczne. Inteligentne sterowanie umożliwia tworzenie scen oświetleniowych i wykorzystanie dodatkowych obwodów oświetlenia nocnego, które ułatwia korzystanie z całego mieszkania bez silnego i rażącego zwłaszcza w nocy rozświetlenia pomieszczeń. Całość kuchni jest dynamicznie podkreślona umieszczonym we frezowanych uchwytach oraz cokołach oświetleniem LED. Pozwala to domownikom stworzyć efektowny nastrój, gdy w domu pojawiają się goście. Całość przestrzeni równomiernie rozświetlają wbudowane podwójne reflektory firmy Chors z żarówkami o szerokich kątach świecenia. Jakość źródeł światła oraz dobrze dobrane parametry to bardzo ważny aspekt wnętrza, który sprawia, że domownicy z przyjemnością w nich przebywają. Aby kontrasty bieli i czerni nie były zbyt ostre, na ścianach zastosowano neutralną szarość, która jest kolorem przejściowym pomiędzy ciemną posadzką z kamiennych płytek przypominających łupkę black slate a białym sufitem wprowadzającym światło odbite w głąb pomieszczeń.

DREWNIANE ELEMENTY
OCIEPLAJĄ WIZERUNEK
MIESZKANIA



Adamant. Komplet trzech abażurów wiszących na listwie. Lampa idealnie pasuje nad stół do jadalni, lub nad wyspę w kuchni. Dostępne są również inne lampy z tej serii.
249 zł, HELAM LIGHTING, www.helamlighting.pl



Kolekcja Brainstorm. Płytki dekoracyjna Brainstorm grey o wymiarach 33 x 90 cm. Kolekcja BRAINSTORM przywołuje odbicie rysunku naturalnego kamienia w płytce, ale też nawiązuje do gry światła i cieni, które obserwujemy w przyrodzie – szczególnie jesienią.
TUBADZIN, www.tubadzin.pl



Loft. Stół w stylistyce loftowej o wymiarach 200 x 90 x 78 cm. Drewniany blat grubości +/- 43 mm, z naturalnym kształtem brzegów.
Od 3055 zł, INNE MEBLE, www.kanapytapicerowane.pl



Poduszka ozdobna. Poduszka dekoracyjna wykonana z bawełny, ma poliestrowy wsad. Wymiary: 45 x 45 mm.
63,50 zł, FREVO, www.garneczki.pl



Wszelkie stosowane zabiegi kolorystyczne oraz materiałowe mają swoje odzwierciedlenie w poszczególnych strefach. Dzięki temu strefa nocna rodziców została wykonana z wykorzystaniem ciemnoszarych tkanin, grafitowych odcieni farb oraz lakierowanych elementów w kolorze szarym. Podświetlane łóżko sprawia wrażenie lewitującej platformy i jednocześnie sprawdza się jako podświetlenie nocne, emitując odbite i rozproszone światło. Całości dopełniają czarny osprzęt elektryczny od Gira, wkomponowane w meble i zabudowy lustra oraz czarne stalowe dodatki, jak klamki drzwiowe, uchwyty stalowe, sufitowe wnęki oświetleniowe, elementy lamp, grzejników itp. W przestrzeni całego apartamentu to drewniane elementy ocieplają wizerunek, tworząc atmosferę domowego ogniska, jak i eleganckiego oraz nowoczesnego mieszkania. Ogólna powierzchnia to niecałe 150 m², na których udało się wkomponować osobne i przestronne pokoje dla dzieci z wydzielonym korytarzem oraz łazienką, sypialnię rodziców, łazienkę z 2-osobową sauną i prysznicem, pomieszczenie gospodarcze mieszczące pralnię i dwufunkcyjny piec, oraz strefę dzienną z miejscem wypoczynku i kuchnią.



allegro



Znajdź to, co najważniejsze
do **projektu idealnego wnętrza**

Z ALLEGRO ZAPROJEKTUJESZ KAŻDE WNĘTRZE

Strefa Projektanta Wnętrz Allegro została przygotowana z myślą o osobach zajmujących się z zamiłowania i zawodowo projektowaniem oraz aranżacją wnętrz. Użytkownik znajdzie tu szeroką gamę produktów, mnóstwo inspiracji oraz przydatnych informacji, które będą pomocne w przygotowaniu wyjątkowych projektów aranżacji wnętrz dla klientów.

CO PRZYGOTOWALIŚMY DLA CIEBIE?

- szeroka oferta
- opcja „bierz na raty 0%” dla podmiotów indywidualnych
- wygoda (dzięki Allegro Smart!, teraz także w opcji z dostawą kurierską)
- konkurencyjne ceny
- kompleksowość: w Allegro jest wszystko, czego potrzebujesz, żeby wyposażyć swój dom – od największych elementów, mebli i sprzętów, aż po drobne akcesoria; nasi sprzedawcy mają bogate portfolio, dzięki któremu w jednym koszyku i w ramach jednej dostawy możesz skompletować wszystkie niezbędne produkty do wyposażenia mieszkania



GÓRSKI LUKSUS

NA WYNAJEM

Znajdujący się w Karpaczu apartament w standardzie pięciogwiazdkowego hotelu przeznaczony na wynajem krótkoterminowy został zaprojektowany tak, aby na 45 m² wygodnie ugościć nawet aż 6 osób. Salon z częścią jadalnianą, aneks kuchenny i przeszklona sypialnia płynnie łączą się ze sobą, tworząc otwartą przestrzeń zachęcającą do relaksu po aktywnym wypoczynku na świeżym, górskim powietrzu.

Przestrzeń jest niezwykle świeża, jak i przytulna. Wracający ze szlaku goście zostawiają okrycia w niewielkiej strefie wejściowej. Znajduje się tu szafa mieszcząca nie tylko płaszcze i kurtki, ale również nieużywane podczas pobytu walizki, które ukryte nie przypominają o nieuchronnie zbliżającym się końcu urlopu. Na przeciwległej ścianie zaprojektowano aneks kuchenny, dzięki czemu zmęczonych i zmarzniętych amatorów sportów górskich przywitać może aromatyczna woń gorącego kakao z cynamonem. I już można poczuć się jak w domu.





PROJEKT: **MACIEJ PĘCZEK**, DESIGN M DESIGN,
www.designmdesign.pl
ZDJĘCIA: **ANNA SŁABKOWSKA** - FOTOGRAFIA
TEKST: **DOMINIKA ZIĘTEK**

PRZESTRZEŃ JEST
NIEZWYKLE ŚWIEŻA,
JAK I PRZYTULNA





MOŻLIWE JEST
OSIĄGNIĘCIE
ZARÓWNO EFEKTU
LEKKIEJ, OTWARTEJ
PRZESTRZENI, JAK
I PRYWATNOŚCI



Aneks wyposażono we wszystkie niezbędne sprzęty: płytę indukcyjną, mikrofalówkę, zmywarkę oraz podblatową lodówkę. Przewidziano również miejsce na ekspres do kawy, a nawet kostkarkę do lodu. Przestrzeń prowadzi dalej do strefy jadalnianej z okrągłym stołem i sześcioma krzesłami. Obok architekt wkomponował kolejną bardzo pojemną szafę. W salonie zaplanowano dwie rozkładane kanapy, które w nocy mogą pełnić funkcję łóżek dla 4 osób, oraz telewizor. Dodatkową sypialnię oddziela szklana ściana, którą z łatwo-

ścią można zasłonić zasłonami z ciężkiej tkaniny. Dzięki temu, w zależności od preferencji gości, możliwe jest osiągnięcie zarówno efektu lekkiej, otwartej przestrzeni, jak i prywatności, intymności. Jest to szczególnie ważne, gdy podróżujące wspólnie osoby nie pozostają w szczególnie bliskich relacjach. Mając to na uwadze, architekci zaplanowali tu dwa kontynentalne łóżka, które można ustawić razem lub osobno. Naprzeciwko nich powieszono drugi telewizor. Miękka wykładzina i drewniane okładziny ścian potęgują wrażenie komfortu.



Zegar 2610 ZW „Plug inn”. Dla tych, którzy lubią nowoczesne formy. Projektantem zegara jest Frits Vink. To współczesny design w najlepszym wydaniu. Zegar wykonany ze stali nierdzewnej ma wykończenia w kolorze czarnym. To nie tylko przedmiot użytkowy, to doskonały element wystroju wnętrza.

409 zł, NEXTIME, www.sklep.nextime.pl



Poduszka welurowa szara, 45 x 45 cm.

Gładka, nowoczesna, poduszka z weluru na sofę w salonie lub na łóżko w sypialni. Uszyta z niezwykłą precyzją z nieprawdopodobnie przyjemnego w dotyku, mięsistego weluru.

109 zł, DEKANO, www.dekano.pl



Stoliki kawowe Nobile (2-set). Modny design zamknięty w funkcjonalnej formie. Białe blaty wspólnie z chromowanymi nóżkami z metalu tworzą mebel o uniwersalnym i nowoczesnym charakterze. Wymiary stolików: 100 x 35 x 40 cm, 50 x 40 x 40 cm.

818,90 zł, SF MEBLE, www.sfmeble.pl



Krzesło tapicerowane Time Flies. Wygląd krzesła można dostosować, ponieważ projekt zapewnia elastyczność samodzielnej zmiany tapicerki. Dzięki temu możesz zmienić styl wizualny bez konieczności kupowania nowego krzesła. Różne kolory nóg.

1375 zł, UIMAGE, www.pufadesign.pl

W mieszkaniu znajduje się przestronna łazienka z prysznicem, a drewniany blat przy umywalce zapewnia miejsce na rozpakowanie podróźnej kosmetyczki. Pod blatem zabudowano pralkę, pomyślano również o suszarce. Wszystkie pomieszczenia są ponadczasowe, niezwykle spójne i nawiązują do gór, bo to właśnie one przyciągają gości w to miejsce. Wprost uwielbiają oni piękny widok na Śnieżkę rozciągający się za wielkim oknem, które w razie potrzeby można przesłonić miękkimi zasłonami. O krajobrazie za kotarami przypomina wtedy zimowa fototapeta, która, co ważne przy często zmieniających się mieszkańcach, jest łatwiejsza w czyszczeniu niż farba ścienna. Bazę materiałową tego projektu tworzy drewno, biały marmur i szkło. Zastosowanie ciepłego drewna, zimnego kamienia, transparentnego szkła i miękkich tkanin tworzy niesamowitą atmosferę i mimo małej powierzchni mieszkania pozwala gościom na spędzenie wakacji w luksusie.



CALACATTA, STATUARIO, BIELE, SZAROŚCI, KOLORY ZIEMI, A MOŻE
GŁĘBOKA CZERŃ? KAMIEŃ NATURALNY, KONGLOMERAT, CZY SPIEKI?
TRUDNY WYBÓR? POMOŻEMY WAM PRZEZ TO PRZEBRNAĆ.

Zapraszamy na naszą stronę
www.iberapol.pl
oraz FB i Instagram



Wyjątkowe wnętrza to nasza specjalność, pozwól zainspirować się paletą naszych materiałów.

Statuario Forte z premierowej serii SiQuartz Natura oddaje wszystkie najlepsze cechy konglomeratu kwarcowego. Idealnie gładka powierzchnia, piękne wzornictwo, odporność na plamy i zarysowania oraz łatwość utrzymania w czystości sprawia, że zastosujemy go zarówno na blacie w kuchni, w łazience, jak i na podłogach, schodach, okładzinach ściennych i na wielu innych powierzchniach w domu.



IBERAPOL
stone & more

Powierzchnia wielkoformatowa MDI Inalco w kolorze Storm Gris to coś więcej niż spiek. Jest niezwykle wytrzymały, prosty w obróbce, a jednocześnie pozyskiwany w zrównoważony sposób. Odporny na szok termiczny, wysokie i niskie temperatury, a także na działanie większości środków chemicznych, nadaje się idealnie nie tylko na blaty i fronty kuchenne, ale również na pokrycie wszystkich innych powierzchni zarówno wewnątrz, jak i na zewnątrz domu.



Magazyn i showroom kamienia IBERAPOL na warszawskim Okęciu to wyjątkowe miejsce. Wśród palm, popijając przepyszną włoską kawę, obejrzyjecie piękne kamienie naturalne oraz wyróżniające się unikalnym wzornictwem nowoczesne konglomeraty

i spieki. Zainspirujemy, wytłumaczymy, doradzimy i pomożemy wybrać odpowiedni materiał. Chcesz się z nami spotkać? Nasi handlowcy docierają z wzornikami w każde miejsce Polski. Zapraszamy na stronę www.iberapol.pl oraz FB i Instagram.

Iberapol, oficjalny dystrybutor

SIQUARTZ
POWIERZCHNIE KWARCYTOWE



DEKTON

santamargherita
THE ORIGINAL ITALIAN SURFACE

inalco

SILESTONE
by COSENTINO

SENSA
by COSENTINO

Magazyn i showroom:

Warszawa, ul. Komitetu Obrony Robotników 39

Produkty dostępne są w całej Polsce w zakładach kamieniarskich i studiach kuchennych.
Projektujesz wnętrza? Skontaktuj się z naszym handlowcem i otrzymaj komplet wzorników.

www.iberapol.pl



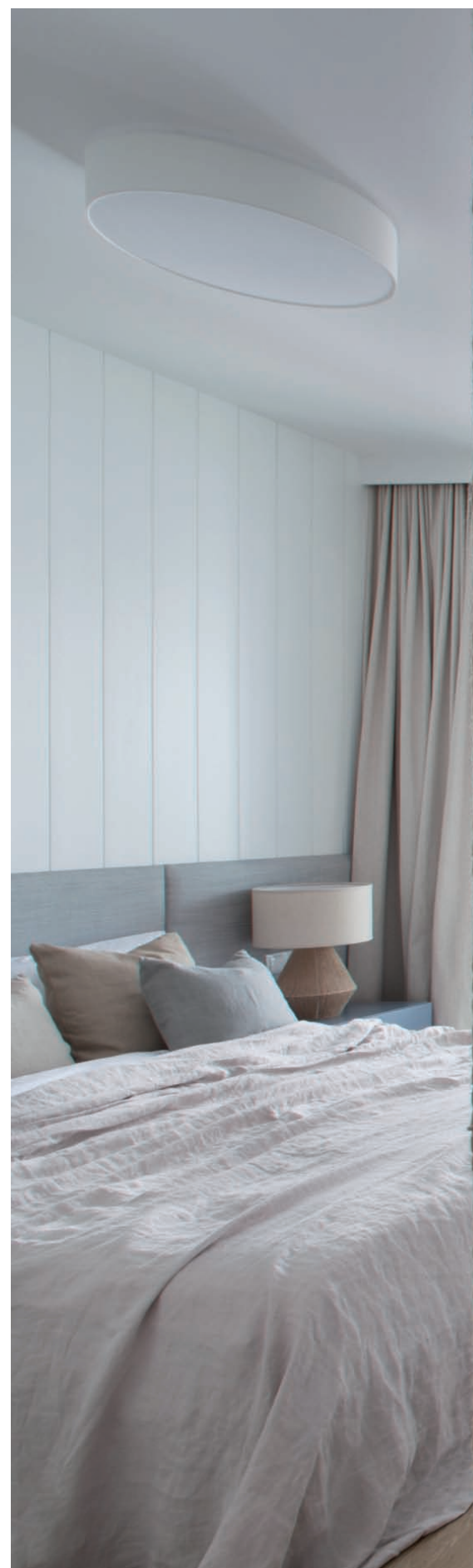
RELAKS NAD MORZEM

W WAKACYJNYM KLIMACIE

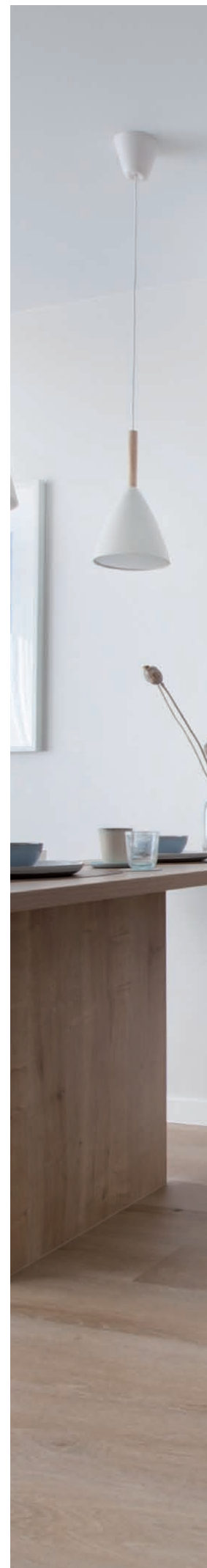
Na odnowionej niedawno gdańskiej Wyspie Spichrzów znajduje się wiele perełek architektury. W to przepiękne otoczenie wypełnione historią i tradycją Gdańsk wpisano szereg nowoczesnych obiektów mieszkalnych i usługowych. W jednym z nich architekt wnętrz Natalia Jargiełło zaprojektowała dwa wakacyjne apartamenty.

Na projekt składają się dwa niewielkie apartamenty, które są dla inwestorów spoza Gdańska wakacyjno-weekendową odskocznią. Ich atrakcyjna lokalizacja na Wyspie Spichrzów daje również możliwość sezonowego wynajmu, co w ostatnich latach stało się w Gdańsku bardzo popularnym rodzajem inwestycji. Dlatego też projektantka z klientami zdecydowali się na nadanie wnętrzom przytulnego, nadmorskiego charakteru. Otwarta przestrzeń większego apartamentu została dyskretnie podzielona za pomocą ściany telewizyjnej i luźno zwieszonych z sufitu lin żeglarskich. Stanowią

one subtelne przepięknie dla sypialni, jednocześnie podkreślając nadmorską stylistykę wnętrza. Detale ze sznura znajdziemy również na uchwytych meblowych w sypialni oraz podstawach lampek nocnych. Wspólnie ze stylistką Agnieszką Karaś projektantka zaopatrzyła apartament w lniane poduszki i kapy, wiklinowe kosze, podkładki pod talerze oraz naczynia o błękitnym zabarwieniu. Dodatki te wzmocniły nadmorski klimat mieszkania i wprowadziły w nim trochę wakacyjnego luzu. Otwarta przestrzeń większego apartamentu jest jasna i przestronna. Projektantka zastosowała odcienie czystej oraz złamanej bieli w kontekście lekko zgaszonej dębiny, jasnego beżu oraz błękitu. Gęsto marszczone zasłony o biszoptowym zabarwieniu wpisują się w kolorystykę mieszkania, dodając mu jednocześnie elegancji i przytulności. Meble tarasowe utrzymane w konsekwencji kolorystycznej do wnętrza zostały dobrane w tych samych tonacjach – fotele z beżowego rattanu z drewnianymi nogami, stolik kawowy w ciepłej tonacji. Z obu tarasów można podziwiać dynamicznie rozbudowującą się historyczną część Gdańska.







DODATKI WPROWADZAJĄ NADMORSKI KLIMAT I WAKACYJNY LUZ

Wiele elementów wnętrza zostało wykonanych na wymiar według projektu Natalii. Dzięki temu udało się maksymalnie wykorzystać niewielką przestrzeń – mniejszy apartament ma 25 m², natomiast sąsiadujący z nim 35 m². Dlatego meble, a w szczególności szafy oprócz wizualnej strony mają tę praktyczną – muszą pomieścić pralkę, deskę do prasowania, suszarkę oraz akcesoria do sprzątania. W mniejszym mieszkaniu szafa wręcz chowa aneks kuchenny, dzięki czemu znajdująca się w tym samym pomieszczeniu część dziwno-sypialnia pozostaje na głównym planie. W sypialni większego apartamentu szafa wpasowana we wnękę wykonana została z frontów w kolorze ścian, dlatego też sporych rozmiarów mebel nie przytłacza pomieszczenia. Praktyczny sposób otwierania drzwi szafy oszczędza sporo miejsca w sypialni i korzystnie wpływa na komunikację. Tutaj każdy detal ma znaczenie – wnętrzu szafy wykonano z tego samego materiału co drewniane elementy w kuchni, a jej uchwyty w formie spletanego sznura. Kuchnia również została zaprojektowana w optymalny sposób – mieści w sobie nie tylko wszelkie niezbędne sprzęty, lecz także wąską szafę gospodarczą oraz zabudowaną pralkę. Meblem wierzącym kuchnię jest drewniany stół wysokości blatu, który konsekwentnie wykonany został z drewna o tym samym wybarwieniu co w reszcie przestrzeni.





Systemowy regał Bamba. Zaprojektowany przez Michała Załuskiego ze studio Mleko Living model wpisuje się w portfolio marki swoim nowoczesnym wzornictwem, modułową konstrukcją i realizowaniem zasad gospodarki cyrkularnej. Regał ten jest laureatem prestiżowej nagrody Must Have 2020, organizowanej przez Łódź Design Festival.

NOBONOBO, www.nobonono.pl



Koc z wypełnieniem. Przyjemny w dotyku, gruby i ciepły. W sam raz, aby się nim otulić w chłodny wieczór. Sprawdza się także jako ozdobna narzuta na łóżko. Uszyty z miękkiej tkaniny Velvet i wysokogatunkowej bawełny. Wymiary 140 x 200 cm. Dostępny w różnych kolorach.

419 zł, LA MILLOU. www.lamilou.com



Bodine. Zestaw 2 stolików z 18-milimetrowymi blatami z płyty MDF oraz nogami z litego drewna dębowego. Wymiary (średnica/wysokość): 40 x 40 cm oraz 50 x 45 cm.

519,20 zł, ORANGE LINE, www.dutchhouse.pl



VELUX GLL. Energooszczędne okno, które chroni przed chłodem i stratami ciepła. Dostępne w dwóch wersjach otwierania: uchwyt w górnej części skrzydła lub elegancka klamka na dole (typ B). Wytrzymały profil okienny wykonano z klejonego, impregnowanego i lakierowanego drewna sosnowego, które idealnie sprawdzi się w przytulnych, a także minimalistycznych wnętrzach. Wyjątkowa estetyka wykończenia.

VELUX, www.velux.pl



PODŁOGA NAŚLADUJĄCA DREWNO DODAŁA ŁAZIENKOM CIEPŁA

Kolejnym elementem wykonanym na zamówienie były łóżka z wysokimi tapicerowanymi panelami. W większym apartamencie wezglowie obite szaroniebieską tkaniną spotyka się z białymi deskami na ścianie. Całości dopełniają powieszane nad łóżkiem drewniane wiosa. W mniejszym apartamencie mamy podobny układ, ale w nieco innej kolorystyce. Panele z mięsistej beżowej tkaniny wypełniają ścianę wraz z deskami pomalowanymi na niebieski kolor. Nad nimi analogicznie zawisły masywne białe wiosa. W obu sypialniach znalazły się dopasowane kolorystycznie i wykonane według projektu Natalii stoliki nocne. Całości dopełniają przepiękne lampki nocne ze sznurową podstawą i lnianym abażurem. Elementem wartym uwagi jest winylowa podłoga o dębo-

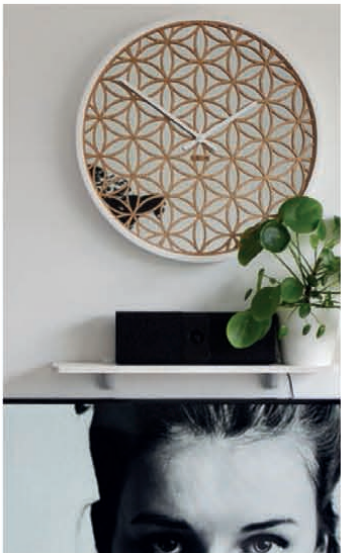
wym wybarwieniu. Jej wysoka odporność na wilgoć pozwoliła na zastosowanie we wszystkich pomieszczeniach, łącznie z kuchnią i łazienką. Udało się dzięki temu w elegancki sposób spiąć apartamenty w spójną całość. Dodatkowo podłoga naśladująca drewno wprowadziła w łazienkach sporo ciepła, będąc jednocześnie praktycznym materiałem nadającym się do zastosowania w strefie mokrej. Konsekwentnie pozostałe materiały w łazienkach nawiązują do reszty – duże gresy o przyjemnym beżowym zabarwieniu oraz porcelanowe cegielki w błękitnych tonacjach. Postawiona na drewnianym stelażu umywalka nadaje tej niewielkiej przestrzeni lekkość, natomiast zabudowana szafka wnęka nad toaletą stanowi przestrzeń do dodatkowego magazynowania.



ZEGARY
DLA KAŻDEGO
WNĘTRZA

NEXTIME

NEXTIME.PL







LIBERON

MUST HAVE NADCHODZĄCEGO SEZONU

CZYLI KILKA SŁÓW O DESIGNERSKIEJ GRZE W KOLORY

Choć od wielu lat w aranżacjach wnętrz prym wiodą minimalizm i scandi, dziś „na salony” coraz śmielej wkraczają kolory. Popularne kiedyś biele, szarości i pastele ustępują miejsca dodatkom i meblom w odważnych, wyrazistych barwach, a fantazyjny maksymalizm szturmem zdobywa serca projektantów i miłośników designu. Jak w kilku prostych krokach zmienić domową kompozycję w gorący trend tego roku?

Stworzenie modnego wnętrza nie musi wiązać się z gruntownym remontem. Jeśli spojrzymy na swój dom z otwartą głową, okaże się, że przemalowanie kilku dodatków czy własnoręczna renowacja mebli potrafią zdziałać prawdziwe cuda.

GWÓŹDŹ PROGRAMU – STATEMENT PIECE

Powiedzmy sobie wprost – wprowadzając żywe barwy do wnętrza, nie powinniśmy grać *va banque*. Znacznie lepszym pomysłem będzie zastosowanie strategii „statement piece”, czyli wybór jednego elementu lub grupy elementów, których wykończenie będzie przykuwać wzrok i stanowić dominantę aranżacyjną.

W MAŁOWANIU WYSŁUŻONYCH MEBLI OGRANICZA NAS TYLKO WYOBRAŹNIA

Taki efekt z łatwością osiągniemy, nadając nowe życie wysłużonym meblom i malując je na wybrany kolor – koniecznie taki, który wyróżni je na tle ścian i wyposażenia. Żółta komoda, malachitowa szafka czy błękitny regał? W tym przypadku ogranicza nas tylko wyobraźnia.

METODA MAŁYCH KROKÓW

Jeśli barwne fronty mebli, kanapa czy ściany to dla nas za dużo, kolor do wnętrza możemy wprowadzać stopniowo, zaprzyjaźniając się z nim we własnym tempie. Pamiętajmy, że nawet niewielki detal może dodać kompozycji charakteru! Ozdobne ramki na zdjęcia, nóżki krzeseł albo wybrana szuflada w zupełnie nowej odsłonie – wydaje się, że to niewiele, ale nawet taki drobiazg potrafi pozytywnie namieszać w stonowanej aranżacji.



HOMEBOOK



Płyta betonowa imitująca wiklinę. O wymiarach 60 x 120 cm. Idealnie nadaje się do wnętrz, jak i na elewację zewnętrzną. Znakomite odzwierciedlenie naturalnego materiału, tj. drewna nada wnętrzu ciepło i wyjątkowy charakter. Różne rozmiary. ELKAMINO DOM, www.elkaminodom.pl



FRANCESCO GUARDI COLLEZIONE

WIELOBARWNE DIY

Metamorfoza domowych wnętrz wymaga użycia sprawdzonych, niezawodnych produktów – zwłaszcza gdy takiej zmiany dokonujemy własnoręcznie. Tu z pomocą przychodzą wysokiej jakości farby dekoracyjne – najlepiej kredowe lub kazeinowe. Wystarczy dobrej jakości wałek lub pędzel, nałożenie odpowiedniej ilości warstw, które mają wpływ na natężenie barwy, i gotowe!

PANTONE® – WYZNACZNIK TRENDÓW

Jeśli wybór wymarzonego koloru sprawia nam kłopot lub nie wiemy, co jest naprawdę „hot” w najbliższych sezonach, warto zerknąć na propozycje Instytutu Pantone®. Kolorem 2020 roku został przyjemny, nieco chłodny odcień niebieskiego – Classic Blue, zaś paletę modnych barw uzupełniają wyraziste, oranżowe odcienie, słoneczny żółty, intrygująca magenta, zdecydowana czerwień i soczysta zieleń.

Tekst: ekspert marki Liberon

GDY CHCESZ WIEDZIEĆ, CO
JEST NAPRAWDĘ „HOT”,
WARTO ZERKNAĆ NA
PROPOZYCJE INSTYTUTU
PANTONE®



TAKE ME HOME



VINTAGE

DESIGN, KTÓRY NIGDY
NIE WYCHODZI Z MODY

Wnętrza w stylu vintage są najlepszym przykładem na to, że dobry design nigdy się nie starzeje. Przeciwnie – dojrzewa i nabiera niepowtarzalnego charakteru, zupełnie tak jak dobre wino. Ponadczasowe wzornictwo lat 50., 60. czy 70. połączone z nowoczesnymi dodatkami tworzy przestrzeń równie przytulną, co melancholijną, która nigdy nie wychodzi z mody.



MEBLE, KTÓRYCH SIĘ NIE ZAPOMINA

Styl vintage pasuje do każdego wnętrza. Wymaga jednak odwagi w przełamywaniu konwenansów, łączeniu starego z nowym i subtelnym nawiązywaniu do tego, co minęło. Obowiązkowym elementem będą zatem meble z lat 50., 60. i 70. Sprawdzą się starannie odnowione kultowe fotele 366 projektu Józefa Chierowskiego, organiczne formy nawiązujące do słynnej Muszki stworzonej przez Teresę Kruszewską czy awangardowe projekty Romana Modzelewskiego. W aranżacji salonu „sprzed lat” doskonale zaprezentują się też podłużne komody i stoliki na wysokich nóżkach, tzw. jamniki, które sprawdzą się w roli szafki lub podkreślą niepowtarzalny charakter figurek z Ćmielowa czy ceramiki z Bolesławca.

AWANGARDOWY MISZMASZ

Oryginalne dodatki z przeszłości to coś, bez czego styl vintage nie może istnieć. Stare fotografie, mapy, plakaty filmowe czy teatralne, obrazy z poprzedniej epoki w tradycyjnie zdobionych ramach to obowiązkowy element aranżacji. Ma być sentymentalnie, ale i zabawnie. Wnętrza dopełnią poduszki z wzorami w stylu retro, miękkie koce w odważnych kolorach, powracająca do łask ożywcza zieleń paproci i... babciny obrus. Strzałem w dziesiątkę okażą się również oryginalne pamiątki z epoki – gramofon czy stary radiodbiornik znalezione na pchlim targu lub dawno nieodwiedzanym strychu.

STRZAŁEM W DZIESIĄTKĘ OKAZĄ SIĘ RÓWNIEŻ ORYGINALNE PAMIĄTKI Z EPOKI – GRAMOFON CZY STARY RADIOODBIORNIK

MNIEJ ZNACZY WIĘCEJ?

W aranżacjach vintage wolno więcej, ale jeśli boimy się przesadzić, postawmy na jeden modny akcent, który wprowadzi odrobinę szaleństwa. Może być nim podłoga pokryta płytkami odwzorowującymi lastryko lub gres do złudzenia przypominający kręciastą tkaninę, którym pokryjemy ścianę, imitując oryginalną tapetę. Takie rozwiązanie doskonale sprawdzi w pełnej wilgoci łazience, której doda przytulności i pozbawi zwykle nieco surowego charakteru. Atmosferę salonu kąpielowego z minionej epoki pomoże zbudować również czarna, matowa armatura, duże, ozdobne lustro oraz odpowiednio zabezpieczona drewniana komoda pełniąca rolę podumywalkowej szafki. Do tego wystarczy kilka nieszablonowych dodatków, jak porcelanowa mydelniczka czy staromodny flakon perfum, aby stworzyć wnętrze z duszą w stylu retro.

Monika Weber, ekspert salonu wyposażenia wnętrz GRESTON



Mop elektryczny FC 7
Bezprzewodowy Premium Home
Line. Idealnie lśniące podłogi bez konieczności wcześniejszego odkurzenia: bezprzewodowy mop elektryczny FC 7 Premium jednym pociągnięciem usuwa każdy rodzaj codziennych zabrudzeń, zarówno mokrych, jak i suchych. **KÄRCHER**, www.karcher.pl

ŚWIĄTECZNE PORZĄDKI

Już niedługo nadejdzie czas dekorowania wnętrza w duchu świąt Bożego Narodzenia, lecz zanim on nastąpi, wpadniemy w wir porządków. Chcąc przeprowadzić je gruntownie, dotrzeć w każdy zakamarek, musimy uzbroić się w zapas wolnego czasu i solidnych pomocników, dzięki którym sprzątanie przebiegnie bezproblemowo.



- / 1. Philips SpeedPro Max Aqua. Odkurzacz 3 w 1 z funkcją mycia i odkurzaczem ręcznym. Odkurzacz zbierze zanieczyszczenia, a system mopujący umyje każdą podłogę. Od 2149 zł, **PHILIPS**, www.philips.pl
- / 2. Dyson V11 Absolute Extra Pro. Ma dwa wymienne akumulatory click-in, które gwarantują czas pracy urządzenia do 120 minut bez utraty mocy ssania. Urządzenie wyróżnia bogaty zestaw końcówek, zaawansowany system filtracji i potężna moc silnika. 3599 zł, **DYSON**, www.dyson.pl
- / 3. Odkurzacz Hoover 5 w 1 H-FREE HYDRO 500 Plus. Model HF522YSP 011. Wielofunkcyjny odkurzacz bezprzewodowy 5w1, który skutecznie usuwa kurz i bród ze wszystkich rodzajów powierzchni. Z jego pomocną nie tylko odkurzysz dywany, meble, kanapy i samochód, ale także umyjesz podłogę. Dostępny w Media Markt - 999 zł, **HOOVER**, www.hoover.pl
- / 4. PQ91-ALRGY. Emituje dźwięk na poziomie tylko 75 dB, jego wydajność na pełnej mocy sięga 55 min na jednym ładowaniu. Atutem jest nadający się do mycia filtr. W zestawie znajdziemy też dodatkowe akcesoria ułatwiające sprzątanie. **ELECTROLUX**, www.electrolux.pl
- / 5. Joran PET Turbo VM 9011. Odkurzacz ręczny i pionowy w jednym umożliwia łatwe sprzątanie trudno dostępnych zakamarków. Filtr EPA 10 oczyszcza wydychane powietrze z zanieczyszczeń.



Bezprzewodowy odkurzacz akumulatorowy Bosch Unlimited Serie | 6
Dzięki lekkiej i kompaktowej konstrukcji zapewnia swobodne odkurzanie od podłogi do sufitu przy minimalnym wysiłku. Ok. 1099 zł, BOSCH, www.bosch-home.pl



JAK POSPRZĄTAĆ... POWIETRZE?

Coraz częściej, gdy chodzi o czystość w mieszkaniu, myślimy też o czystym powietrzu. I dobrze! Ściany domu nie chronią nas przed wirusami, bakteriami, alergenami, smogiem i toksynami, które znajdują się niekiedy w naszych meblach i farbach. Do tego kurz i sierść, które wdychamy, nawet kiedy wszystkie powierzchnie w pokoju są pozornie poodkurzone. Dobry oczyszczacz powietrza stale monitoruje jakość powietrza i oczyszcza cały pokój w zaledwie kilka minut. Skuteczność oczyszczacza wynika z zastosowanych filtrów – najlepiej sprawdzają się zintegrowane, czyli połączone: wstępny, węglowy i HEPA. Stosowane czasem w oczyszczaczach jonizowanie to jedynie neutralizowanie zanieczyszczeń. Cząsteczki opadają i osadzają się na podłodze oraz na meblach, dlatego, jeśli w domu ma być naprawdę czysto, warto wybrać oczyszczacz mechaniczny, który skutecznie usuwa wszystkie rodzaje zanieczyszczeń.

**Izabela Rogulska, PR manager
Philips Personal Health,
www.philips.pl**



8



9



10



11

- / 6. DS. 6 Premium home line. Przegnij alergię! Ten model ma filtr wodny, dzięki czemu jest polecany alergikom. Model nie wymaga stosowania worków filtracyjnych. **KÄRCHER**, www.karcher.pl
- / 7. Roomba e5. Skutecznie i sumiennie odkurzy za Ciebie podłogi. Jego czujniki monitorują otoczenie kilkadziesiąt razy na sekundę, aby dobrać optymalne rozwiązanie. Od 1349 zł, **IROBOT**, www.irobot.pl
- / 8. Parownica SC 1 Premium. Najmniejsza parownica w ofercie Kärcher, waży 1,5 kg. Gorąca para usuwa uporczywe zabrudzenia bez detergentów. 350 zł, **KÄRCHER**, www.karcher.pl
- / 9. Myjka WV 2 Premium 25 lat Kärcher w Polsce. Ozdobiona jubileuszowym logo umieszczonym na obudowie stanowi nie tylko doskonale urządzenie czyszczące, lecz także po prostu piękny przedmiot na prezent świąteczny. 289 zł, **KÄRCHER**, www.karcher.pl
- / 10. Windomatic Power. Elektryczna myjka do szyb ze specjalnym przyciskiem, pozwalającym na zwiększenie mocy o 50%. 149,90 zł, **VILED A**, www.sklep.vileda.pl
- / 11. Oczyszczacz powietrza Philips AC3858 dzięki filtrowi NanoProtect HEPA 3 w 1 już w 6 minut usuwa 99,9% wirusów i takich zanieczyszczeń, jak smog, bakterie, alergeny, gazy i nieprzyjemne zapachy. Podwójny czujnik skanuje powietrze nawet 1000 razy na sekundę. Jakość powietrza można sprawdzić na wyświetlaczu. Działa z aplikacją Philips Clean Home+. 2809 zł, **PHILIPS**, www.philips.pl

PATRON
NUMERU

VELUX®

OKNO NA ŚWIAT

Zestawy kolankowe VELUX.

Połączenie okien dachowych VELUX z pionowymi w zestawie kolankowe to łatwy sposób na optyczne powiększenie poddasza, otwarcie się na przestrzeń wokół domu i wpuszczenie naturalnego światła do wnętrza.

VELUX, www.velux.pl



Poddasza, ze względu na swoją formę, skłaniają do poszukiwania niekonwencjonalnych rozwiązań. Wiąże się to ze starannym doбором oświetlenia, które przede wszystkim powinno mieć walory użytkowe, dlatego dużą rolę odgrywają okna dachowe, które na poddaszu niewątpliwie tworzą niepowtarzalny klimat.

www.velux.pl



NA CO NALEŻY ZWRÓCIĆ UWAGĘ, WYBIERAJĄC OKNA DACHOWE?

Na komfort użytkownika poddaszy znacząco wpływa odpowiednie doświetlenie i kontakt wizualny z otoczeniem budynku. Okna dachowe można montować w dachach o kącie nachylenia od 15° do 90°, ale im mniejszy jest spadek dachu, tym dłuższe powinno być okno. Warto też zwrócić uwagę na wybór wygodnego sposobu otwierania. Gdy okno zostało zainstalowane około 1 metra od podłogi, najbardziej funkcjonalny będzie górny system otwierania umożliwiający aranżację przestrzeni pod oknem. Gdy konstrukcja poddasza zmusza nas do zainstalowania okna wyżej, najlepiej wybrać okno z klamką na dole. Jeśli zależy nam na dobrze doświetlonych pomieszczeniach, warto zdecydować się na montaż okien w zestawach obok siebie w pionie lub poziomie. Innym rozwiązaniem jest łączenie okien dachowych z pionowymi w zestawy kolankowe, a na poddaszach bez ścianki kolankowej – z elementami doświetlającymi montowanymi pod tym samym kątem, co okna połaciowe. Pamiętajmy też, że materiał, z którego wykonane są okna, powinien być dostosowany do rodzaju pomieszczenia. Polecam trwałe okna drewniane oraz drewniano-poliuretanowe w kolorze białym. Te drugie idealnie sprawdzają się w łazienkach i kuchniach, gdyż są w pełni odporne na wilgoć. W celu ograniczenia strat ciepła najlepiej zdecydować się na trzyszybowe okna dachowe.

Monika Kupka-Kupis, architekt firmy VELUX Polska, www.velux.pl

MAKSYMALNE DOŚWIETLENIE

Odpowiednie doświetlenie pomieszczeń to sprawa, którą powinniśmy dobrze przemyśleć jeszcze na etapie projektu. Maksymalne doświetlenie poprzez zastosowanie okien dachowych sprawi, że pomieszczenia będą jasne i przestronne. Bardzo ważnym elementem jest dobranie odpowiedniej liczby okien do poddaszy i ich prawidłowe rozplanowanie w połaci dachu. Wybór typów okien możliwych do zamontowania w dachach o różnym kącie nachylenia jest ogromny, dlatego przed zakupem warto poradzić się specjalisty. Wówczas prawidłowo zaprojektowane okna i profesjonalnie doświetlone poddasza zapewnią wysoki komfort. Z racji usytuowania, okna dachowe sprawiają, że tylko w niewielkim stopniu do wnętrza dociera codzienny zgiełk z ulicy i dlatego te pomieszczenia stają się miejscem, gdzie najchętniej aranżujemy domowe biuro stroniące od hałasów, służące do niczym niezakłóconej wytężonej pracy, pokój dla dziecka czy sypialnię, w której rozgwieżdżone niebo jest na wyciągnięcie ręki. Ponadto okna dachowe zapewnią doskonałą wentylację pomieszczeń, co z pewnością sprzyja wypoczynkowi i dobrej regeneracji podczas snu lub pracy umysłowej.

Okno FTW - V U5. Trzyszybowe okno dachowe FAKRO, dzięki któremu w trakcie chłodnych dni nasz dom będzie bardziej energooszczędny a rachunki za ogrzewanie niższe. Okno jest malowane białym lakierem akrylowym z delikatnie zarysowanymi słojami drewna, dzięki czemu nasze poddasze nabierze minimalistycznego i nowoczesnego charakteru.

FAKRO, www.fakro.pl



ENERGOOSZCZĘDNE OKNA NA SEZON ZIMOWY

Warunki pogodowe w zimie mogą stać się przyczyną wychładzania pomieszczeń na poddaszu, a tym samym wzrostu opłat za ogrzewanie. Warto zatem pomyśleć o energooszczędnych oknach dachowych, które pomogą nam nie tylko zaoszczędzić na rachunkach, ale też pozwolą żyć komfortowo, a także przyczynią się do ochrony środowiska. W odpowiedzi na potrzeby użytkowników na rynku pojawiają się coraz bardziej energooszczędne okna dachowe o znakomitym współczynniku przenikania ciepła. Wpływ na ten parametr ma nie tylko konstrukcja ramy, ale także zastosowany 3-, a nawet 4-szybowy pakiet. Okna dachowe, które mają pakiet szybowy o współczynniku przenikania ciepła (U_g) na poziomie 0,7 W/m²K, osiągając wartość $U_w = 1,1$ W/m²K. W oknach, gdzie zastosowane są „cieplejsze” pakiety szybowe, można uzyskać jeszcze lepszą wartość tego parametru, co przekłada się na mniejsze straty ciepła. Równie ważny jak wybór okien, jest ich ciepły montaż, który polega na zamontowaniu ich w warstwie izolacji termicznej za pomocą specjalnych kotnierzy. Eliminuje to miejsca niekontrolowanych strat ciepła w budynku, tzw. mostków termicznych.

Sławomir Kwarciak, manager okien dachowych FAKRO, www.fakro.pl



**Panoramiczny widok z oknem VELUX GPU.**

Okno klapowo-obrotowe, które w pełni otwarte tworzy wrażenie balkonu, umożliwiając korzystanie z benefitów naturalnego światła i widoków. Jego profil wykonano z rdzenia drewnianego pokrytego odpornym na wodę poliuretanem pomalowanym na biało. Ma świetne parametry izolacyjne i wydajny system wentylacji.

VELUX, www.velux.pl

ODPOWIEDNIO
ZAARANŻOWANE
DOŚWIETLENIE OPRÓCZ
WALORÓW UŻYTKOWYCH
DAJE TAKŻE
NIEZWYKŁY KLIMAT

NIEOGRANICZONE MOŻLIWOŚCI

Na etapie projektowania warto pomyśleć o niestandardowych rozwiązaniach, które urozmaicą poddasze. Zamiast zwykłego okna dachowego można zainstalować dodatkowe elementy doświetlające, które zwiększą ilość światła dziennego wpadającego do wnętrza. Jeśli w salonie na poddaszu znajduje się ściana kolumnowa, warto zastosować pionowe okna fasadowe, je-

śli natomiast nie ma takiej ściany, to w takim wypadku można zamontować elementy doświetlające pod tym samym kątem, co okno zainstalowane powyżej. Bardzo atrakcyjne są elementy doświetlające dostępne w różnych kształtach.

Możliwości, jakie dają okna dachowe, są nieograniczone, wszystko zależy od naszego budżetu i efektu, jaki chcemy osiągnąć. Warto wiedzieć, że na rynku są do-

stępne okna energooszczędne zapewniające doskonałą izolację cieplną. Zalecane są zwłaszcza w projektach, w których okna są skierowane na północ. Ponadto okna niektórych producentów wyposażone są w pakiety bezpieczeństwa, zapobiegające nie tylko zalaniom, lecz także chroniące przed napadem.

Tekst: redakcja „Wnętrz Domów”

Okno dachowe preSelect MAX.

Umożliwia stworzenie na poddaszu dodatkowej przestrzeni dzięki uchyleniu skrzydła aż do kąta 45° – to prawie o 30% więcej niż dotychczas. Funkcja obrotowa pozwala na obrót skrzydła o 180°. Okno wyposażono w automatyczny nawiewnik V40P, system topSafe podnoszący odporność na włamanie oraz technologię thermoPro, która zwiększa trwałość okien dachowych.

FAKRO, www.fakro.pl





JAK ZAPEWNIĆ SOBIE KOMFORT WIZUALNY NA PODDASZU?

Wnętra pod skosami mogą mieć niepowtarzalny klimat i zapewnić komfort mieszkańcom, jeśli tylko zadamy o to, aby były odpowiednio doświetlone. Duże znaczenie ma również otwarcie domowych przestrzeni na widoki za oknem i zapewnienie sobie kontaktu wizualnego z zewnętrznym otoczeniem. Dostępne rozwiązania pozwalają na ciekawe aranżacje i dopasowanie ich do typu pomieszczeń.

KORZYSTAJ Z BENEFITÓW ŚWIATŁA DZIENNEGO I WIDOKÓW ZA OKNEM

Okna dachowe można montować w dachach o kącie nachylenia od 15° do 90°, ale im mniejszy jest spadek dachu tym dłuższe powinno być okno. Aby zwiększyć powierzchnię przeszkleń w pomieszczeniu, warto je montować w zestawach obok siebie w pionie lub poziomie. W zestawy można łączyć okna różnych typów np. okno elektryczne z oknem otwieranym manualnie. W przypadku okien elektrycznych VELUX mechanizm jest zintegrowany z konstrukcją, dlatego gdy są zamknięte niczym nie różnią się od tych otwieranych manualnie zarówno z zewnątrz, jak i od wewnątrz. To pozwala na optymalizację kosztów

całego zestawu, jeśli jest taka potrzeba. Innym rozwiązaniem jest łączenie okien dachowych z pionowymi w zestawy kolankowe tak, by wykorzystać ściankę kolankową do otwarcia wnętrza na światło i otoczenie wokół budynku. Można zastosować pionowe okno kolankowe otwierane uchylnie - VELUX VFE, uchylno-rozwierane VELUX VFA/VFB lub nieotwierane VELUX VIU. Dostępne są one w wielu rozmiarach, co daje możliwość zastosowania ciekawych zestawień z przeszkleniami sięgającymi aż do podłogi. Jeśli poddasze nie posiada ścianki kolankowej, dobrym pomysłem są dolne elementy doświetlające montowane pod tym samym kątem, co okna dachowe (VELUX GIL/GIU).

DOPASUJ OKNO DO FUNKCJI POMIESZCZENIA I ESTETYCZNYCH PREFERENCJI

Wybierając okna dachowe warto zwrócić uwagę na materiał, z którego są wykonane. Wszędzie tam, gdzie potrzebna jest wysoka odporność na wilgoć np. w łazience i kuchni najlepszym rozwiązaniem jest drewno pokryte ciśnieniowo poliuretanem w kolorze białym. Inaczej niż w oknach z PCV, poliuretanowa powierzchnia okna jest jednolita, naróża profili są gładkie i bez połączeń, co sprawia, że nie gromadzi się na nich wilgoć, kurz i brud. Dzięki takiemu rozwiązaniu drewno pod wpływem wilgoci nie wypacza się i nie butwieje. Okna są więc bardzo łatwe do utrzymania w czystości i nie wymagają konserwacji. W pomieszczeniach takich, jak np. sypialnie, pokoje dziecięce, gabinety

możemy zdecydować na okna drewniane wykonane z klejonego i impregnowanego drewna sosnowego pokrytego bezbarwnym lakierem. Ich kolor naturalnego drewna idealnie komponuje się z przytulnymi wnętrzami na poddaszu, a także z minimalistyczną stylistyką.

ŚWIATŁO POD KONTROLĄ

Jeśli zależy nam na kontroli światła w pomieszczeniu np. kiedy pracujemy przy komputerze lub chcemy sobie zrobić drzemkę, możemy wybrać roletę zaciemniającą VELUX dostępną w ponad 1800 kolorach, którą z łatwością dopasujemy do stylizacji wnętrza. Ciekawym rozwiązaniem są także rolety plisowane dające efekt rozproszenia światła, które umożliwiają płynną regulację za pomocą górnej i dolnej prowadnicy z możliwością zatrzymania przesłony w dowolnym miejscu. Warto zdecydować się na oryginalne rolety, które kupuje się pod rozmiar okna bez potrzeby robienia pomiarów. Fabrycznie wmontowane uchwyty w oknach dachowych VELUX umożliwiają szybki i łatwy montaż rolet bez ryzyka zniszczenia okna.



Więcej na: www.velux.pl

MODNE WEJŚCIE

Wybór drzwi do domu czy mieszkania przynosi wiele satysfakcji, ale może stanowić jednocześnie wnętrzarskie wyzwanie. Skrzydła powinny być nie tylko aranżacyjnie spójne z wystrojem, ale też trwałe oraz wygodne w użytkowaniu. Na co więc zwrócić uwagę, aby uniknąć podstawowych błędów podczas wybierania drzwi i cieszyć się pięknym designem i ich funkcjonalnością?

LUMEN to kolekcja, która nadaje wnętrzu nowoczesny charakter. Drzwi zbudowane są z tafli szkła hartowanego zawieszzonej na regulowanej ościeżnicy LUMEN występującej w pełnej kolorystyce: ECO TOP, LAMISTONE CPL, SILKSTONE, laminowanej i fornirowanej.

POL-SKONE, www.pol-skone.eu



Porta Verte HOME, model C 5.
Nowoczesne drzwi w kolorze drewna będą wyrazistym akcentem jasnego wnętrza. Skrzydła w zależności od wzoru mają różną liczbę przeszkleń, dopasowując się do charakteru wnętrza. Okleina Portasynchro 3D wiernie oddaje piękno naturalnego drewna.
Od 520 zł (skrzydło), PORTA DRZWI, www.porta.com.pl



Kolekcja NESTOR. Ponadczasowa kolekcja Nestor marki DRE to idealna propozycja dla miłośników stylu klasycznego oraz skandynawskiego. Eleganckie frezowania nadają drzwiom wyjątkowy charakter. Modele z tej kolekcji cieszą się dużym zainteresowaniem wśród projektantów wnętrz.
DRE, www.dre.pl



Drzwi SENTIS Diego. Dzięki konstrukcji z płyty HDF, wzmocnionym obrzeżom oraz wykończeniu lakierem PU reprezentują najwyższą jakość wykonania. Biała, gładka powierzchnia w połączeniu z fornirowymi aplikacjami nadaje skrzydłu elegancki wygląd.
Od 1218 zł, RUCKZUCK, www.ruckzuck.pl



Linia ANMI od POL-SKONE. Wpisuje się w trend na geometryczne inspiracje. Drzwi zbudowane są z ramiaka drewnianego obłożonego dwiema płytami HDF z ozdobnymi frezowaniami, pokrytymi powierzchnią malowaną ekologicznymi farbami akrylowymi. Wypełnienie stanowi płyta wiórowa pełna. Projekt idealnie dopasuje się do stylowych przestrzeni.
POL-SKONE, www.pol-skone.eu



Modena. Nowa elegancka kolekcja malowanych drzwi POL-SKONE. Na jakość wpływa solidna konstrukcja na bazie ramiaka drewnianego obłożonego dwiema płytami HDF pokrytymi powierzchnią malowaną. Wzory z linii wyróżniają stylowe, profilowane ramki. Ta wytworna linia podkreśli stylowość wnętrza.
POL-SKONE, www.pol-skone.eu

Drzwi Vetro D2. Propozycja na długie lata. Zastosowano laminaty o wysokim stopniu połysku, z efektem odbicia lustrzanego. W ofercie dostępne są także laminaty matowe charakteryzujące się właściwością Anti-Finger-Print, która chroni powierzchnie skrzydła przed odciskami palców. Kolekcja Vetro D2 to propozycja dla osób ceniących nieszablonowe rozwiązania z mocnym akcentem.

DRE, www.dre.pl



Destino Unico. Wewnętrzne drzwi modułowe, które dzięki odważnemu zestawieniu kolorów szyb stać się mogą niebanalnym wyróżnikiem każdego wnętrza.

Dostępne w 5 rodzajach oklein i 21 kolorach.

Od 599 zł netto, INVADO, www.invado.pl

NA CO ZWRÓCIĆ UWAGĘ, WYBIERAJĄC DRZWI DO WNĘTRZA DOMU?

Drzwi do wnętrza domu to inwestycja na lata, stąd warto się do niej przygotować. Pamiętajmy, że skrzydła wewnętrzne pełnią dwie funkcje – użytkową i estetyczną. Drzwi powinny tworzyć z aranżacją domu spójną całość. Przy wyborze kolekcji miejmy na uwadze wystrój wnętrza. Jeżeli nasz dom urządzony jest w stylu klasycznym, postawmy także na klasyczne skrzydła z ramkami czy ozdobnymi frezowaniami. Nowoczesne lokum podkreślą proste, minimalistyczne wersje lub modne, panelowo-ramiakowe. Kolorystykę drzwi dobieramy do pozostałych elementów wystroju, jak podłoga, ściana czy meble. Istotne jest szklenie lub jego brak w naszych drzwiach. Modele z szybą dodają przestrzeni elegancji, idealnie sprawdzają się np. w salonach. Drzwi pełne lub z subtelnymi szybami wpłyną natomiast na poczucie intymności w pomieszczeniu. Także w gabinecie, gdzie zależy nam na ciszy, sprawdzą się drzwi z niewielkim szkleniem. Zastanówmy się również nad systemem ościeżnic oraz sposobem otwierania. Na popularności zyskują drzwi w systemie przesuwным naściennym. W miejscach, których nie chcemy eksponować, egzamin zdadzą drzwi w systemie krytej ościeżnicy.

POL-SKONE, www.pol-skone.eu



Loft. Jedne z najpopularniejszych rodzajów skrzydeł – ramowe bezprzylgowe – które na dobre zdomowały się w nowoczesnych wnętrzach. Niewidoczne zawiasy 3D sprawiają, że skrzydło zostaje zlicowane z ościeżnicą, tworząc jednolitą powierzchnię.

VOSTER, www.voster.pl

STYLOWE DRZWI WEWNĘTRZNE DO DOMU



Szukasz drzwi, które wyróżnią wnętrze Twojego domu? Oryginalna stolarka drzwiowa to klucz do modnego mieszkania. Stylowe wzory z oferty POL-SKONE ozdobią Twoją przestrzeń.

Stylowe drzwi dodają charakteru wystrojowi wnętrza. Odpowiednio dobrane okażą się mocnym punktem dekoracji naszego miejsca. Bogata oferta POL-SKONE to różnorodne wzornictwo kolekcji. Znajdziemy tu drzwi klasyczne i nowoczesne. Rozbudowane linie pozwolą także na wybór odpowiedniej dla danego pomieszczenia wersji. Ta różnorodność ułatwi nam decyzję o modelu spełniającym nasze potrzeby. Niezwykle ważna jest także kolorystyka skrzydeł drzwiowych.

Możemy tu postawić na modne kolory np. białe, czarne, szare. Na popularności zyskują ponadczasowe tonacje drewna. Zróżnicowana paleta powierzchni POL-SKONE nieustannie dopasowuje się pod trendy w architekturze. Ułatwia to wybór koloru drzwi na czasie. Tym sposobem z wielu kolekcji, w tym np. z nowoczesnej linii FIORI dobierzemy zarówno modne stonowane, jak i drewniane odcienie.

Wyjątkowe wzory drzwi wyróżniają detale. Stąd dekoracyjne elementy: aluminiowe listwy, ozdobne ramki, frezowania dodają skrzydłom drzwiowym unikalnego wyrazu. Designerskie projekty wyróżnią wnętrze domu. Efekt ten zapewni stolarka POL-SKONE. Aranżację ozdobią oryginalne linie np. AMNI z geometrycznym frezowaniem na powierzchni skrzydła czy ESPINA z unikalnym ułożeniem fornirów w tzw. jodelkę.

www.pol-skone.eu





Panele laminowane Arteo występują w 30 wzorach i 5 rozmiarach, co daje wyjątkową możliwość układania ich według własnej kompozycji. Wszystkie zdobią frezowane krawędzie i drewniane dekory. Za wysoką wytrzymałość odpowiada klasa ścieralności AC5.
Od 63,99 zł/m², RUCKZUCK, www.ruckzuck.pl



PODŁOGOWE DYLEMATY

Czasy, kiedy podłoga stanowiła jedynie tło dla wnętrza, dawno odeszły do lamusa. Mnogość materiałów daje nam nieograniczone możliwości tworzenia nieszablony-
wych wnętrz. Tylko od nas zależy, jaki ma-
teriał zagości w naszych progach.



CLASSEN



FINISHPARKIET / FINISHDESKA DĄB EXCLUSIVE LAKIER, SZCZOTKA, FAZA X 4



NA CO ZWRÓCIĆ UWAGĘ, WYBIERAJĄC PODŁOGĘ DO WNĘTRZA?

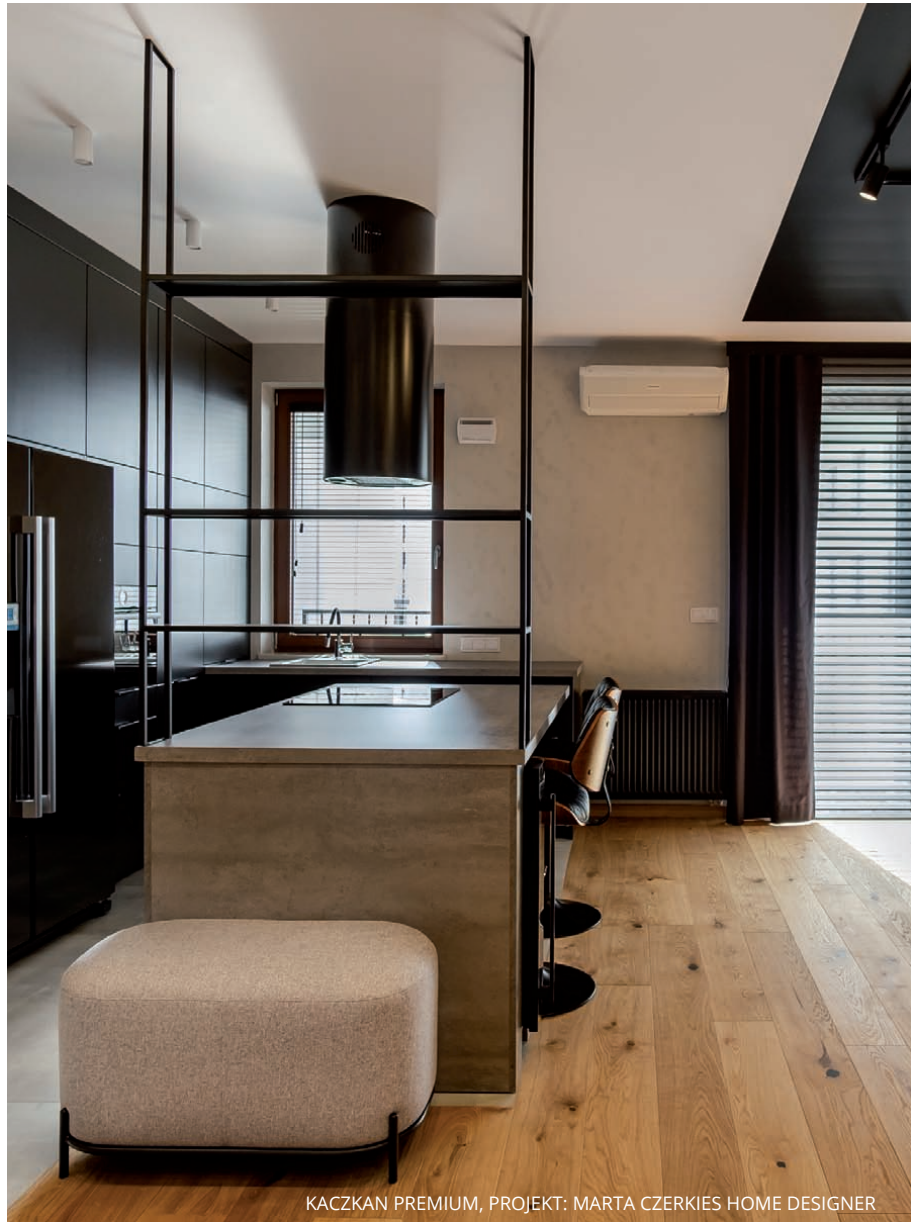
Wybierając podłogę drewnianą, warto postawić na gatunek, który na długo pozostanie modny oraz będzie stanowił uniwersalną bazę dla wielu aranżacji wnętrza. Dąb od wielu lat zachwyca i pozostaje zgodny z aktualnymi trendami. Mnogość wykończeń podłogi pozwala na znalezienie rozwiązania zgodnego z naszymi potrzebami. Do wyboru mamy olej, a wśród lakierów klasyczny, matowy oraz nowość – półmat, który daje wrażenia estetyczne podłogi olejowanej przy zachowaniu właściwości podłogi lakierowanej. Niezmiennie popularna jest podłoga szczotkowana, której walorem jest uwydatnienie ustojenia i włókien drewna, większa antypoślizgowość oraz możliwość pocucia struktury drewna przy dotyku.

Joanna Kamińska, specjalista ds. sprzedaży, Finishparkiet Fabryka Parkietu, www.finishparkiet.com.pl





BALTIC WOOD



KACZKAN PREMIUM, PROJEKT: MARTA CZERKIES HOME DESIGNER



TRENDY PODŁOGOWE W 2020 ROKU

Trendy w wyglądzie podłóg w 2020 roku łączy wspólny motyw pod nazwą naturalność. Z tego względu rynek zdominowany jest przez panele wykończone frezowanymi krawędziami (tzw. V-fuga), dzięki którym po ułożeniu sprawiają wrażenie subtelnie od siebie oddzielonych i przypominają lite deski. Ogromną popularnością cieszą się też modele ze strukturą synchroniczną. Dzięki niej układ ustojenia jest nie tylko odwzorowany w postaci dekoru, ale także wyraźnie wyczuwalny w dotyku. Najnowsze rozwiązanie, które w widoczny sposób wpływa na wygląd paneli, stanowi kolorystyka typu multicolor. To za jej sprawą na powierzchni podłogi dostrzegalne są przejścia tonalne, czyli jaśniejsze i ciemniejsze odcienie tej samej barwy. Taki zabieg potęguje efekt pełen harmonii i elegancji.

Katarzyna Śliwińska, kierownik działu marketingu i reklamy, RuckZuck, www.ruckzuck.pl

JAKOŚĆ PRZEDE WSZYSTKIM

Podłoga jest elementem wystroju wnętrza, który odpowiednio dobrany sprawi, że będziemy cieszyć się wspaniałym efektem przez długie lata, nietrafione rozwiązanie będzie zaś spędzać sen z powiek przy okazji codziennego użytkowania. Jej wybór powinien więc być dobrze przemyślany i podyktowany przede wszystkim kwestią estetyki i jakości – łatwiej przecież zmienić dodatki niż podłogę. Pierwszym dylematem, jaki przed nami stoi, jest więc wybór surowca. Wśród nadal popularnych paneli podłogowych, zachęcających atrakcyjnymi cenami i niemal nieograniczoną paletą barw,

warte uwagi są ich modele winylowe. Cechują się wysoką odpornością na ścieranie i – co jest nowością wśród paneli z tworzyw sztucznych – wysokim stopniem wyciszenia pomieszczeń. Ich niewątpliwą zaletą jest też odporność na wilgoć i zabrudzenia, co przemówi do użytkowników stroniących od częstych porządków czy posiadaczy zwierzątek. Jeśli jednak jesteśmy wierni tradycyjnym materiałom, cenimy piękno ponadczasowych rozwiązań, powinniśmy zwrócić się ku wachlarzowi możliwości, jakie dają efektowne podłogi wykonane z drewna.

SILA Z NATURY

Mimo swojej długiej tradycji nieustanną popularnością cieszą się drewniane deski lite oferowane w kilku odmianach. Wykonane z niewielkich, często różnej wielkości elementów parkiety, poprzez nieograniczone wariacje ułożenia, mogą stanowić nie lada gratkę dla prawdziwych pasjonatów. Dzięki swojej strukturze mogą być wielokrotnie odnawiane, każdorazowo odkrywając swoje piękno. Ich uboższą wersją, ze względu na możliwe kierunki i formy ułożenia, jest mozaika parkietowa. Wykonana z jednakowej wielkości klepek jest cieńszą, przez co tańszą i mniej odporną na piętno czasu alternatywą dla klasycznego parkietu. Najbardziej jednorodną w finalnym

efekcie jest tradycyjna lita deska podłogowa. To wariant o największej powierzchni pojedynczego elementu, składający się w całości z jednego kawałka drewna. Wielką zaletą podłóg litych oprócz wspomnianej możliwości wielokrotnej renowacji jest fakt, że są doskonałym termoizolatorem i bez trudu tłumią odgłosy kroków. Minusem jest ich higroskopijność, a więc podatność na pobieranie i oddawanie wilgoci. Nie jest to dużym utrudnieniem w pomieszczeniach sypialnianych czy części wypoczynkowej. Warto jednak wziąć ten mankament pod rozwagę, decydując się na ułożenie deski litej w kuchni czy łazience.



Panele Vision 4V. 24-godzinna odporność na działanie wody i wysoka klasa ścieralności AC5 sprawiają, że panele Vision 4V to trwałe rozwiązanie do wymagających wnętrz. Naturalny wygląd zawdzięczają kolorystyce typu multicolor, strukturze synchronicznej i V-fudze. Od 69,99 zł/m², RUCKZUCK, www.ruckzuck.pl



 **CLASSEN**®

**NATURALNIE
PIĘKNE** *podłogi*

www.ruckzuck.pl

 ruckzuck.biz



FINISHPARKIET / FINISHDESKA DĄB NATURA, LAKIER, SZCZOTKA, FAZA 4X4

WARSTWA PO WARSTWIE

Jeśli obawiamy się skutków absorpcji wody przez tworzywo, doskonałą alternatywą dla deski litej są podłogi warstwowe. Dwu- i trójwarstwowe warianty są znacznie odporniejsze na zmiany temperatury dzięki naprzemiennie ułożonym słojom w kolejnych warstwach. Właściwość ta sprawia, że są doskonałym rozwiązaniem, gdy decydujemy się na ogrzewanie podłogowe. Dodatkowym atutem deski warstwowej, ze względu na wykorzystanie szlachetnego drewna tylko w wierzchniej warstwie, jest jej niższa cena. Dzięki takiemu rozwiązaniu nawet osoby z mniej zasobnym portfelem mogą pozwolić sobie na szykowne wykończenie wymarzonego M-4. Dokonując

wyboru idealnego materiału na podłogę, stajemy przed wieloma dylematami, dlatego ważne jest, by już na początku określić oczekiwania, jakie mamy wobec wykorzystanego surowca. Jeśli zależy nam na ich atrakcyjnej cenie, wybierzmy panele wykonane z tworzyw sztucznych. Amatorzy rozwiązań bardziej trwałych powinni rozważyć wybór deski warstwowej, która dodatkowo uchroni nas przed niepożądanymi zniekształceniami, zwłaszcza w okresie grzewczym. Prawdziwym koneserom pozostaje natomiast szlachetność zaczerpnięta z samej natury.

Tekst: redakcja „WNĘTRZ DOMÓW”

FINISHPARKIET®

WYMIARY DESKI:
1400-2200/160-240/15 MM

POLECA
*Darek
Stolarz*



*Ekskluzywne podłogi
drewniane*



FINISHDESKA
XXL

NOWOŚĆ!
MOŻLIWOŚĆ ZAMÓWIENIA
DESKI XXL
W LAKIERZE MATOWYM

WWW.FINISHPARKIET®.COM.PL

Lampa Asteria

Nowoczesna lampa, która dzięki swojej formie i kolorystyce pięknie prezentuje się także w bardziej klasycznych wnętrzach czy stylistyce retro. Wystarczy wybrać jeden z kilku stylowych kolorów, w których jest oferowana. Zdecydowana męska forma współgra z kobiecymi detalami.

1239 zł, **UMAGE**, www.pufadesign.pl

STREFA NOCNA

Odpuść w sypialni utrzymanej w odcieniach podświetlonych na różowo chmur o zachodzie słońca. Ułóż się w pościeli w kolorze truskawkowej waty cukrowej. Sny w takim miejscu z pewnością będą relaksujące, rano zaś obudzisz się, patrząc na świat przez różowe okulary.



MADE FOR BED

Soho

Luksusowe łóżko kontynentalne zaprojektowane w stylu nowojorskim. Wyposażone w dwa pojemniki ze sprężyną zapewniającą lekkie otwieranie.

3260 zł, **MAISON DE REVE**,
www.designtown.pl



Paper Bag

Wazon z biskwitowej porcelany w pięknym pastelowym odcieniu do złudzenia przypomina papierową torebkę.

110 zł, **ROSENTHAL**,
www.rosenthal.pl



Lampa Mouse

Lampa z sercem w... mysich łapkach. Postawiona na nocnej szafce, pomoże Ci wykreować romantyczną atmosferę, a umieszczona w salonie – sprawi, że uśmiechniesz się, ilekroć tylko na nią spojrzysz!

391 zł, **SELETTI**,
www.fabrykaform.pl





Tile

Starannie zaprojektowany, wykonany i ręcznie szkliony na Pomorzu ceramiczny zegar ścienny. Wymiary: 34 x 34 cm.

PATRZWORK.COM,
www.patrzwork.com

Lampa z piór Eos

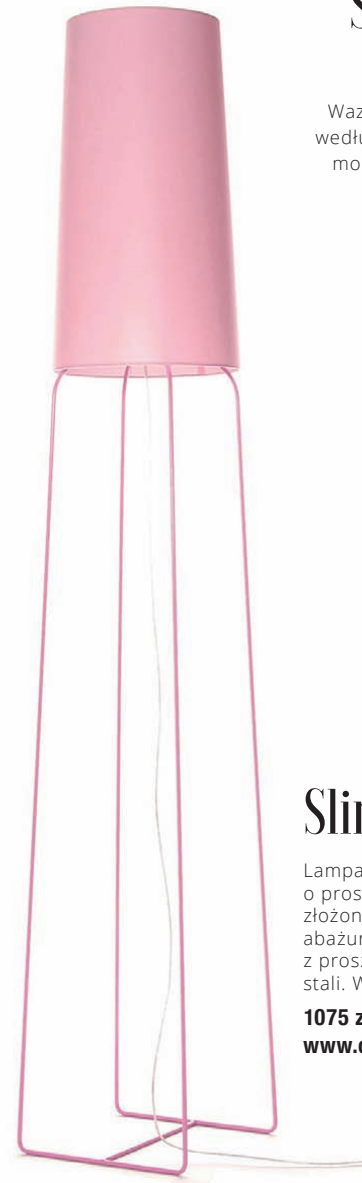
Wykonana z autentycznych ptasich piór, z których każde ręcznie, starannie umieszczono na papierowym rdzeniu. Emituje przytulny i przyjemny blask, ponieważ żarówka jest osłonięta, dając klimatyczny nastrój. Utrzymanie lampy w czystości jest bardzo proste za pomocą suszarki do włosów.

549 zł, UIMAGE,
www.pufadesign.pl

Upprymd

Pudełko, 2 szt., różowy. wymiary: 18x 27x 17 cm i 25 x 44 x 2 5 cm,

29,99 zł/2 szt., IKEA, www.ikea.com



Scala Palazzo Rosa

Wazon dekorowany motywami według projektu włoskiego domu mody Versace to „must have” dla miłośników mody.

1595 zł, ROSENTHAL,
www.rosenthal.pl



SlimSophie

Lampa stojąca o prostym designie, złożona z wysokiego abażura oraz ramy z proszkowo pokrytej stali. Wysokość 170 cm.

1075 zł, FRAUMAIER,
www.outlabsklep.pl



Komoda Disk

Nowoczesna drewniana komoda w stylu vintage Disk to propozycja dedykowana wszystkim miłośnikom inspirowanego przeszłością wzornictwa.

3119,22 zł, SF MEBLE,
www.sfmeble.pl

Okapy Franke Smart Deco

Nieformalny styl, kolory zapożyczone ze świata mody i łagodne kształty inspirowane estetyką vintage. Delikatny błękit, rozbielona zieleń, pudrowy róż, subtelny miks koloru musztardowego i żółtego, delikatna szarość.

2013 zł, **FRANKE**,
www.franke.pl/ks



STREFA KUCHENNA

NOLTE / MANHATTAN-UNI



Zestaw 3 pojemników Goldie

Dodatki kuchenne rodem z Hiszpanii wnoszą do wnętrza śródziemnomorską stylizację i temperament. W skład zestawu wchodzi trzy pojemniki na przyprawy o pojemności 850 ml, 600 ml i 300 ml.

82 zł, **UNIMASA**, www.bonami.pl



Freya

Bateria zlewozmykowa stojąca do zlewozmywaków granitowych.

346 zł, **FERRO**,
www.ferro.pl



Good Morning

Stylowa filiżanka Good Morning od Urban Nature Culture sprawi, że poranne chwile z kawą będą jeszcze przyjemniejsze!

9DESIGN,
www.9design.pl



Zegar ścienny Petal copper

Nowoczesny zegar metalowy Petal w kolorze miedzi, średnica 35 cm. Efektowna tarcza z efektem lustra. Kształt oryginalny i nadający subtelności.

54 zł, EXITO DESIGN, www.exitodesign.pl



Czajnik

Klasyczny czajnik z gwizdkiem w stylu retro. Doskonale wpasuje się w wystrój każdej kuchni. Pojemność: 2 l.

429 zł, WESCO, www.aledobre.pl



Toster na 2 kromki

Obudowa ze stali nierdzewnej. Funkcje: 6 stopni piekarnia, 3 programy: podgrzewanie, rozmrażanie, bajgiel. Nazwa modelu: TSF01PKEU.

720 zł, SMEG, www.smeg-store.pl

Veranda

Veranda to zachwycający komplet kieliszków do wina z kryształowego szkła wyprodukowany w renomowanej Hucie Julia.

176 zł/3 szt., FABRYKA FORM, www.fabrykaform.pl



MARCIN DEKOR

Lodówka 50's Style

Chłodziarko-zamrażarka z linii wzorniczej 50's Style w kolorze pastelowego różu. Nazwa modelu: FAB28RPK5.

5767 zł, SMEG, www.smeg-store.pl





TANDEM Wyciąg wysoki Tandem, podblatowy Snello i narożnik Le Mans – sprawią że kuchnia będzie funkcjonalnie wyposażona.
PEKA, www.peka.pl

PERFEKCYJNIE ZORGANIZOWANA

Funkcjonalność oznacza, że dany przedmiot, sprzęt czy mebel jest użyteczny i wygodny. Dobra organizacja to z kolei umiejętność, której można się nauczyć i dowiedzieć, jak korzystać z wyposażenia w kuchni, aby gotować sprawnie i szybko. Przedstawiamy zatem, jakie rozwiązania wyróżniają funkcjonalność, która ułatwi Ci dobrą organizację. Dzięki niej szybko i sprawnie ugotujesz posiłek.

System, w którym półki są umieszczone wewnątrz i na drzwiach, to niezaprzeczalnie król kuchni. Pakowny jak magazyn, otwarty jak lodówka – pomieści wszelkie zapasy. Otwiera się z lekkością – wystarczy jeden ruch i już masz w zasięgu ręki mąkę, cukier czy ryż. Idealnie współpracuje z lodówką, w której przechowujesz świeże produkty, wymagające niskiej temperatury. Przechowasz

w nim wszystkie produkty suche o długim terminie przydatności, zamknięte w kartonikach, puszkach czy opakowaniach z tworzyw sztucznych. Dzięki temu, że jest tak obszerny i umożliwia przechowywanie zarówno wewnątrz szafki, jak i na jej drzwiach, wszystko w nim zmieścisz. Dodatkowe małe koszyki umożliwiają segregację przechowywanej żywności i pogrupowanie jej np. według częstotliwości używania.

Wąski wysuwany system to przeciwieństwo poprzedniego. Jest mały, ale sprytny. Doskonale wykorzystuje wąską przestrzeń w szafce podblatowej. Dzięki niemu stworzysz ergonomiczną szafkę o różnym przeznaczeniu nawet w najwęższym i trudno dostępnym miejscu w Twojej kuchni. Nawet jeśli masz tylko 15 cm – wystarczy, aby w tym miejscu zorganizować miejsce na przechowywanie buteleczek, przypraw czy konserw, które są potrzebne podczas gotowania. Doskonale też się sprawdzi jako szafka na przechowywanie kuchennych detergentów.

Czy masz w kuchni narożnik i nie wiesz jak go zagospodarować? Pomyśl o szafce narożnej. To system, który powstał właśnie z myślą



AVANTECH YOU

Nowa linia szuflad firmy Hettich o smukłych i prostych bokach zachwyca nieskazitelnym pięknem, doskonałym komfortem ruchu oraz wytrzymałością do 70 kg. Jest także kluczem do urzeczywistnienia własnych pomysłów. HETTICH, www.hettich.com

LEGRABOX

Prosty i smukły design szuflad Legrabox z pełnym wysuwem wytrzyma obciążenie do 70 kg. Nawet szerokie i w pełni załadowane będą poruszać się z lekkością. W połączeniu z systemem mocowań Expando T do cienkich frontów o grubości nawet 8 mm osiągniemy nowoczesną i minimalistyczną bryłę. BLUM, www.blum.com

o zagospodarowaniu trudno dostępnych miejsc w rogu kuchni. O ile w pierwszym opisanym systemie przechowasz zapasy produktów suchych, w drugim przyprawy – szafka narożna to najlepsze, bo naturalne miejsce na garnki, patelnie i brytfanny. Dlaczego? Ponieważ jego półki są owalne, a każda z nich wyjeżdża z lekkością do przodu. Jednym ruchem ręki możesz wyciągnąć całą zawartość na zewnątrz i sięgnąć po dowolny garnek.

A co z odpadkami, jakie zawsze powstają podczas gotowania? Kosze na odpady zapewniają łatwą segregację, która idzie w parze z ergonomią. Wbrew temu, co można byłoby myśleć o koszu na śmieci – jest to ten element wyposażenia kuchni, który jest najczęściej używany podczas gotowania. Ergonomiczne pojemniki wstawiane do szuflad to najpopularniejszy sposób na segregację śmieci. Ale możesz też skorzystać z modułowego systemu segregacji odpadów, jaki zapewnia zestaw pojemników.

Przechowywanie sztućców i serwisów obiadowych w szufladach to ważny temat, który warto dobrze zaplanować. Wkłady do szuflad znacznie upraszczają właściwe przechowywanie i szybkie odnajdywanie odpowiednich sztućców. Przy przechowywaniu talerzy bardzo ważne jest zastosowanie w szufladach mat antypoślizgowych, które zapobiegają przesuwaniu ułożonych tam przedmiotów. Oprócz wartości czysto funkcjonalnych mają również walory estetyczne, ponieważ znacznie podnoszą poziom estetyki szuflady.



SB SLIM BOX

System wyposażony jest w ultracienkie płaszczyzny boczne, charakteryzujące się nowoczesnym oraz gładkim wzornictwem. Takie rozwiązanie pozwala maksymalnie wysunąć szufladę na zewnątrz w celu pełnego wglądu do jej zawartości, a ciche domknięcie sprawia, że użytkowanie szuflady jest bardziej komfortowe. AMIX, www.amix.pl



**LINIA
MAXIMA**

Użytkownik wybiera rodzaj koszy (ażurowe z drutu lub z dnem pełnym wykonanym z tworzywa lub z płyty meblowej), a także ułożenie organizacji wewnętrznej systemów wysuwnych. Wytrzymałe stelaże gwarantują komfort ruchu podczas tysięcy cykli otwierania i zamykania. Do wyboru cargo do szafek podblatowych (Mini) i wysokich (Maxi), a także systemy do szafek narożnych. REJS, www.rejs.eu



**KOSZ
CARGO
SIGE 2531**

Pozwala na optymalne zagospodarowanie wnętrza szafki. Otwiera się płynnym ruchem i daje wygodny dostęp do przechowywanych produktów. Wygodę zapewnia pełen wysuw, a cichy domyk dociąga kosz przy zamykaniu. Ponadczasowy design i wyjątkowe wykończenie dodają elegancji. HAFELE, www.hafele.pl



Maty antypoślizgowe mogą zostać docięte do wymiaru, natomiast ich kolor może harmonizować z wkładem. W kuchniach potrzebne są szuflady, ze względu na wygodę korzystania. Organizacja wnętrza szuflad, zwłaszcza dużych, to spore wyzwanie. Zachowanie porządku wymaga perfekcyjnej organizacji i konsekwencji. Z pewnością wrzucanie do szuflad przypadkowych przedmiotów mocno to utrudnia. Z pomocą przychodzi rozwiązanie systemowe, dzięki któremu możesz utrzymać w idealnym porządku nawet najbardziej kłopotliwe akcesoria kuchenne – czyli pudełka na żywność. Ale to niejedyne rozwiązanie, które ułatwia korzystanie z szuflad. Również wspomniane już maty antypoślizgowe i wkłady na sztućce oraz pozostałe akcesoria, ułatwiają codzienną pracę w kuchni i przechowywanie.

Tekst: Anita Łopatka, Peka

SNELLO

W Snello znajdziesz miejsce na przechowywanie butelek z oliwą czy słoiczków z przyprawami, a w narożniku Le Mans pomieszczą się wszystkie garnki. PEKA, www.peka.pl

PATRON
NUMERU

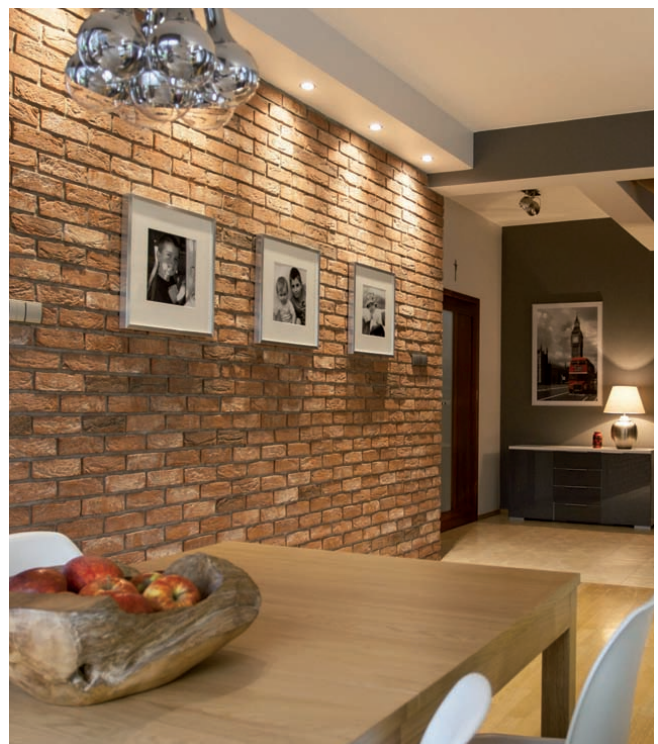
DEKORACYJNY TREND



Elkaminodom

Naturalna cegła na kuchennej ścianie stworzy we wnętrzu udany mariaż nowoczesności z tradycją. W bardziej oszczędnej formie z powodzeniem zastąpi ją także odpowiednio uformowany beton albo cement. Oprócz faktury ciepłej ceramiki może on też naśladować surowy kamień lub urok chropowatego drewna.

Cegła ręcznie formowana w kolorze **Neo Barok**. Dostępna w ponad 100 kolorach oraz 8 rozmiarach, stanowi wzór pod względem możliwości zastosowań oraz kombinacji kolorystycznych.
NELISSEN, www.nelissen.pl



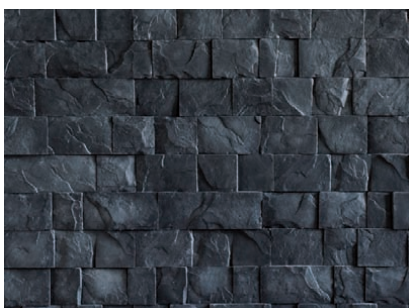
Płytki Stara Cegła. Produkowane z najlepszej jakości materiałów a ich ręczne wykonanie daje gwarancję niepowtarzalności. Charakterystyczna kolorystyka sprawia że płytki będą pasowały do różnego rodzaju wnętrz czy dodatków na elewacji.
95 zł/m², ELKAMINO DOM,
www.elkaminodom.pl



Stara Cegła Skalna. Kolorystyka tej cegły dodaje wnętrzom bardzo dużo ciepła i przytulnej atmosfery. Lico długie: ok. 6,5 x 27 cm, lico krótkie: 6,5 x 13,5 cm. Grubość: ok. 1,5 cm.
79 zł/m², ELKAMINO DOM,
www.elkaminodom.pl



Ceramiczna cegła klinkierowa Vigo. Jest wyjątkowym materiałem ręcznie formowanym. Dzięki temu każda cegła jest unikalna i ma swój wyjątkowy charakter. Wymiary: 213 x 101 x 65 cm.
3,80 zł/szt., WIENERBERGER,
www.wienerberger.pl



Vini Dark. Fuzja tradycyjnie pojmowanego kamienia z formą o geometrycznym charakterze. Przełamanie surowości skały przybliża produkt do pomieszczeń stylizowanych zarówno na skandynawską prostotę, jak i urządzonych w sposób nowoczesny.
STONE MASTER,
www.stonemaster.pl

Margate w wydłużonym formacie LDF. Wydłużony format płytki klinkierowej w odcieniach szarości wraz z oryginalnym ułożeniem w jodełkę nadały nowoczesnemu aneksowi kuchennemu wyjątkowy charakter. Powstała przyciągająca wzrok mozaika, która stała się ozdobą całego wnętrza. Projekt: Pracownia Szybkie Metamorfozy.
RÖBEN, www.roben.pl



Loft Brick. Czerwona cegła w swoim najbardziej tradycyjnym wydaniu pokryta to jasnymi, to znowu przydymionymi smugami stanie się prawdziwą gwiazdą w każdym domu. Swoją oryginalną fakturą oraz nieregularnym kształtem nawiązuje do najznakomitszych tradycji architektury europejskiej.

STONE MASTER, www.stonemaster.pl



Płytki Albero. Materiał przypomina surowo ciosane polana wraz z całą ich chropowatością i nieregularnością. Niezwykle trudno odróżnić go od prawdziwych, drewnianych szczap.

BRUK-BET, www.bruk-bet.pl



PIELĘGNACJA KAMIENIA DEKORACYJNEGO W KUCHNI

Zabezpieczenie kamienia dekoracyjnego ułatwia jego pielęgnację, ogranicza możliwość uszkodzeń mechanicznych i umożliwia zastosowanie tego materiału np. w kuchni i łazience. Na rynku dostępnych jest wiele środków, są to najczęściej grunty i impregnaty. Przy wyborze odpowiedniego należy wziąć pod uwagę materiał, z którego wykonane są cegielki, następnie miejsce, w którym będą zamontowane (np. kuchenna ściana, przy której są przygotowywane posiłki). Jako efekt końcowy można uzyskać powierzchnię matową lub z połyskiem.

Należy zwrócić szczególną uwagę na tę kwestię, bo po zabezpieczeniu na powierzchni tworzy się dosyć twarda i śliska warstwa, często uniemożliwiająca usunięcie wcześniejszych zabrudzeń lub ewentualne przemalowanie ściany.

Robert Świerzewski, ELKAMINO DOM, www.elkaminodom.pl



Stara Cegła Połówka. Płytki połówkowe, tzw. lico krótkie lub główka. Wymiar: ok. 6,5 x 13,5 cm, grubość: ok. 1,5 cm.

39,50 zł/0,5 m², ELKAMINO DOM, www.elkaminodom.pl



Stara Cegła Narożna. Kolory odpowiednie do wszystkich odcieni płytek elewacyjnych Stara Cegła. Dłuższe ramię: 27 x 6,5 cm, krótsze ramię: 13,5 x 6,5 cm. Grubość ok. 1,5 cm.

4,45 zł/szt., ELKAMINO DOM, www.elkaminodom.pl



Stara Cegła Schodowa. Płytki przeznaczone do wykładania schodów. Część górna: szer. ok. 13,5 cm, dł. ok. 27 cm, grubość 1,5 cm; wymiar części czolowej: wys. 6,5 cm, szer. 13,5 cm, grubość 1,5 cm.

12 zł/szt., ELKAMINO DOM, www.elkaminodom.pl



Płytki stara cegła, kolor biały. Płytki mają niepowtarzalną fakturę starej, oryginalnej XIX-wiecznej cegły. Wymiary: lico długie 6,5 cm x 27 cm, lico krótkie 6,5 cm x 13,5 cm. Grubość płytek: ok. 1,5 cm.

ELKAMINO DOM, www.elkaminodom.pl

PŁYTKI CEGLANE

Z JAKIMI MATERIAŁAMI TWORZĄ ESTETYCZNE KOMPOZYCJE WE WNĘTRZACH?



Można śmiało powiedzieć, że cegła ze względu na swe walory estetyczne jest materiałem ponadczasowym, jest wykorzystywana od tysiącleci w budownictwie, została wynaleziona w różnych formach przez wiele kultur.

Wszystko to sprawia, że widok ceglanego muru jest tak głęboko zakorzeniony w ludzkiej duszy. Dlatego płytki ceglane dają tak szerokie możliwości i swobodę, jeżeli chodzi o łączenie ich z innymi materiałami wykończeniowymi. Wydaje się, że cegłę jako materiał naturalny należałoby łączyć także z innymi naturalnymi materiałami typu drewno, kamień czy stal. Są to oczywiście rozwiązania dające dobre efekty i często stosowane. Ale jak pokazuje praktyka, wielu architektów zajmujących się aranżacją wnętrz z powodze-

niem umieszcza cegłę czy płytki ceglane w sąsiedztwie nowoczesnych a nawet syntetycznych materiałów wykończeniowych. W naszej ofercie mamy płytki w stylu starej cegły w 14 kolorach, co daje możliwość aranżacji w każdym wnętrzu. Nasze produkty są wykonane ręcznie – mamy ponad 100 wzorów, każda płytka ma inne wyszczerbienia, wyłobienia, dzięki czemu zachowujemy brak powtarzalności, a efekt jest bardzo naturalny. Wymiary: 6,5 cm x 27 cm. Dostępne płytki narożne oraz połówki. Cena 89–95 zł/m².

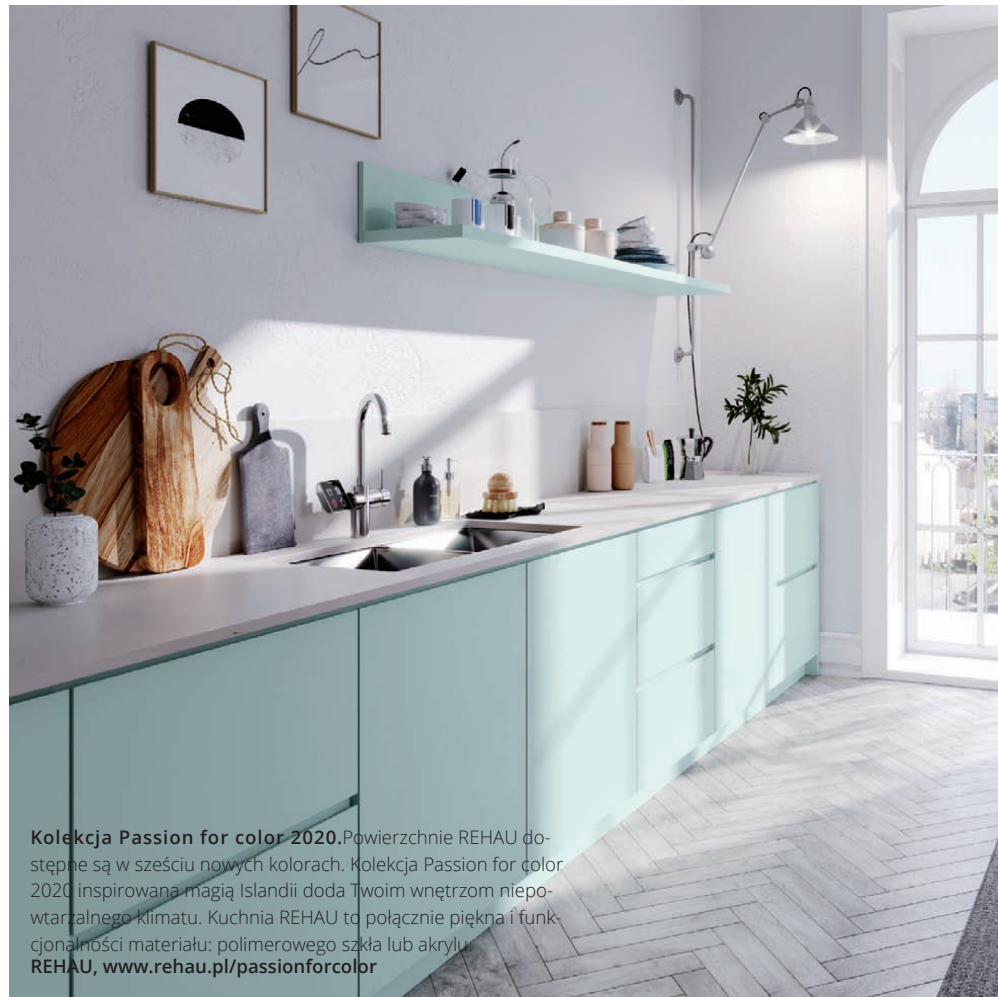


Elkamino Dom

www.elkaminodom.pl



Błat na wymiar SKOGSÅ. Błat pokryty grubym fornirem dębowym, wytrzymałym, naturalnym materiałem, którego powierzchnię można szlifować i wykończyć w razie potrzeby. Wybierz odpowiednią głębokość (10-125 cm) i długość (maksymalnie 4 m bez łączeń).
IKEA, www.ikea.pl



Kolekcja **Passion for color 2020**. Powierzchnie REHAU dostępne są w sześciu nowych kolorach. Kolekcja **Passion for color 2020** inspirowana magią Islandii doda Twoim wnętrzom niepowtarzalnego klimatu. Kuchnia REHAU to połączenie piękna i funkcjonalności materiału: polimerowego szkła lub akrylu. REHAU, www.rehau.pl/passionforcolor

STREFA PRACY

BLATY KUCHENNE

Blat w kuchni jest nie tylko niezbędnym elementem wyposażenia – to również w dużej mierze ozdoba. Nadaje wnętrzu styl, wyróżnia się wśród mebli, wchodzi w symbiozę ze zlewem, zmywakiem i płytą grzewczą. Tylko od nas zależy, jaki będzie jego wygląd i funkcja.

KTO RZĄDZI W KUCHNI?

Kuchenny blat dobiera się na takiej samej zasadzie jak meble – aby był funkcjonalny i odporny na zabrudzenia, ale także by ozdobił pomieszczenie i nadał mu indywidualny charakter. W ofercie rynkowej można przebierać do woli. W zależności od wyglądu kuchni można do niej dobrać m.in. blat laminowany, kamienny, drewniany, a nawet stalowy czy wyłożony płytkami. Różnią się wytrzymałością i przewidywanym czasem ich użytkowania, jed-

nak każdy z nich ma spełniać to samo zadanie – wprowadzić do pomieszczenia wyjątkowość i jednocześnie komponować się z resztą wystroju. Ważne jest także ustalenie blatu. Wyeksponowany na środku kuchni stworzy efektowną i praktyczną wyspę, a umieszczony pod ścianą umożliwi sprawne poruszanie się w mniejszym wnętrzu. Powinien mieć także odpowiednio dużą powierzchnię, aby zapewnić wystarczające miejsce do pracy, jednak nie może przytłaczać pomieszczenia.



Ponente. Najnowsza propozycja włoskiego producenta konglomeratów kwarcytowych. Premierowa kolekcja Voyage inspirowana ciepłymi wiatrami smagającymi śródziemnomorskie wybrzeże to 6 ekskluzywnych kolorów z delikatną żyłą i tłem w cieplej tonacji barw ziemi. Dzięki idealnie gładkiej antybakteryjnej powierzchni blaty z konglomeratu kwarcowego są łatwe w utrzymaniu czystości, a do tego piękne i trwałe.

SANTAMARGHERITA, www.iberapol.pl

SUROWY KAMIEŃ

Jeśli komuś zależy przede wszystkim na jakości i woli kupować meble mające służyć przez lata, dobrym rozwiązaniem będzie wybór blatu z kamienia. Ten naturalny materiał jest bardzo wytrzymały, odporny na zarysowania, wysokie oraz niskie temperatury i brud – można nawet kroić bezpośrednio na nim. Alternatywą dla kamienia jest również wyjątkowo trwała lava wulkaniczna. Dodatkowym atutem takich blatów jest ich wytworność, którą

nadają także całemu wnętrzu. Są to jednak ekskluzywne produkty, dlatego jeśli ktoś chciałby zapewnić elegancji wygląd kuchni nieco mniejszym kosztem, może wybrać blat laminowany imitujący wygląd kamiennego. Jeżeli zdecydujemy się na wyróżniający się kolorem lub fakturą blat, dobrze go wyeksponować i dopasować do niego subtelne meble. Można także wybrać aranżację stonowaną – wtedy blat będzie jedynie podkreślał charakter pomieszczenia.

PIĘKNO ZAKŁĘTE W DREWNIĘ

Coś dla miłośników natury i klasyki. Ciepłe drewno dodaje wnętrzu subtelności i przytulności, a także wprowadza do niego elegancję. Dębowy blat dobrze komponuje się zarówno z metalowymi, jak i ceramicznymi zlewozmywakami. Pasuje też do każdego rodzaju zabudowy i dodatków – kuchni z białymi drewnianymi meblami nadaje rustykalny charakter, tę zaś urządzoną nowocześnie, w metalu, ociepla. Jego powierzchnia nie jest jednorodna, ma różne kolory, ponieważ wykonanie z lite-

go drewna zachowało charakterystyczne cechy drzewa wynikające z jego wieku. Wadą takiego blatu jest niestety słaba odporność na uszkodzenia, plamy, wysoką temperaturę, dlatego lepiej nie stawiać bezpośrednio na nim gorących garnków. Mimo to nie tak trudno go wyczyścić, a dzięki odpowiedniej pielęgnacji specjalnym olejem do drewnianych blatów może zachować ładny wygląd przez długi czas.

Tekst: Joanna Lubiniecka

MOON by Inalco. Inspirowany usianą kraterami powierzchnią Księżyca blat ze spieku od hiszpańskiego producenta jest wytrzymały, odporny na zarysowania, a nawet żrącą chemię. To ponad 3 metry idealnie gładkiej powierzchni bez zbędnych łączeń. Materiały Inalco mają grubości od 4 mm do 2 cm, co pozwala na ich zastosowanie na blatach, okładzinach ściennych oraz na frontach mebli.

INALCO, www.iberapol.pl

**JAKI BLAT NAJLEPIEJ SPRAWDZI SIĘ W PRYWATNEJ KUCHNI?**

Warto skierować uwagę w stronę blatów z kamienia. Są trwałe i piękne. Wśród kamieni naturalnych na blatach kuchennych znajdziemy marmury i granity, rzadziej, głównie ze względu na cenę, naturalne kwarcyty. Marmur to materiał szlachetny i piękny, niemniej bardzo wymagający. Jest miękki, ma naturalne pory i jest nasiąkliwy. Popularniejszym rozwiązaniem są twarde i solidne granity. Nie są tak nasiąkliwe i zdecydowanie trudniej je zarysować, są też odporne na wysoką temperaturę. Występują w wielu rodzajach i odcieniach – częściej ciemnych. Jeszcze wytrzymalszy jest kwarcyt. Podobnie jak marmur występuje w jasnych, prawie białych odcieniach, ale też w ciemniejszych wersjach. Wybierając kamień naturalny, musimy pamiętać, że ma on mikropory, przez co wymaga impregnacji. Każdy impregnat to chemia, zwróćmy więc uwagę, żeby miał choć certyfikat do kontaktu z żywnością.

Impregnacji nie wymagają konglomeraty kwarcytowe ani tzw. spieki kwarcowe. Te ostatnie dzięki mnogości wzorów i kolorów wbiły się przebojem nie tylko do kuchni. Cienkie i lekkie spieki wywodzą się z ceramiki i są mieszanką minerałów, piasków i itów. Są odporne na bardzo wysoką i bardzo niską temperaturę, niegroźne im też żrące środki chemiczne. Technologia produkcji pozwala na uzyskanie blatu o grubości nawet kilku milimetrów. Produkt świetnie nadaje się też na fronty. Najpopularniejszym zamiennikiem kamienia na blatach w kuchni jest wciąż konglomerat kwarcowy. To mieszanka naturalnych piasków kwarcytowych i minerałów z dodatkiem kilku procent barwnika i spoiwa – głównie żywicy. Można by powiedzieć, że konglomeraty kwarcowe mają wszystkie zalety kamienia naturalnego, ale nie mają jego wad. Są barwione w masie, więc użycie widać też na krawędziach. Nie są nasiąkliwe, są odporne na większość produktów używanych w kuchni, na zarysowania, nawet na uderzenia. Musimy jedynie uważać na szok termiczny, na blacie lepiej nie stawiać blachy wyjętej z rozgrzanego piekarnika. Szybko nabierają temperatury otoczenia, nie są więc zimne w dotyku jak kamień.

Jesús Agreló Pouso, ekspert ds. kamienia i materiałów pochodnych, importer i właściciel magazynu i showroomu Iberapol, www.iberapol.pl

MARZY MI SIĘ...

Azalai. Najnowsza propozycja od Inalco. Sieć biało-złotych żyłek na głębokiej satynowanej czerni ekskluzywnie się prezentuje. Ze względu na wiele grubości (od 4 mm do 2 cm) te hiszpańskie speiki są idealnym rozwiązaniem nie tylko na blaty, lecz także na fronty, kominki, podłogi i schody.
INALCO, www.iberapol.pl

KUCHNIA Z WYSPĄ!

Wybór wyspy kuchennej to zdecydowanie się na bardzo funkcjonalne rozwiązanie aranżacyjne. Każdy styl wnętrzarski – od klasycznego, przez shabby chic, po minimalistyczny – potrafi wkomponować w zabudowę kuchni mebel estetycznie przyciągający wzrok, a przy tym funkcjonalny.



SIEMENS HS636GDS2. Piekarnik parowy łączy w sobie zalety pieczenia potraw z przygotowaniem posiłków w parowarze. Klasyczne grzanie zostało wzbogacone o automatyczne nawilżanie potraw. TermosondaPlus z 3 punktami pomiaru i termoobieg 4D pozwalają na idealne pieczenie. **Ok. 4000 zł, SIEMENS, www.siemens-home.bsh-group.com/pl**



Płytki klinkierowa Granville. Granville to melanż szarości, grafitów i ciepłego brązu, który w połączeniu z połyskującymi drobinami tworzy ciekawy efekt 3D. Polecana jest do tzw. wnętrza z duszą i nowoczesnych loftów. **1,82 zł/szt., RÖBEN, www.roben.pl**

Niezależnie od wybranego stylu wnętrzarskiego świetnym rozwiązaniem okazuje się wyspa kuchenna. W domowej przestrzeni stała się swego rodzaju centrum dowodzenia, którego funkcjonalność może iść w parze z estetycznym majstersztykiem. Wiele wariantów urządzenia kuchni z wyspą daje spore możliwości dopasowania wnętrza do własnych preferencji, zarówno pod względem stylistycznym, jak i pragmatycznym, ponieważ

wyspa ma za zadanie przede wszystkim pomóc w usprawnieniu funkcjonalności przestrzeni kuchennej. Ważne jest zatem, aby pomieszczenie było wystarczająco duże, tak by wyspa nie blokowała ruchu, a dawała możliwość korzystania z niej z każdej strony. Istotne jest również to, czy kuchnia, w której ma stanąć wyspa, ma charakter zamknięty czy otwarty oraz jakie funkcje przypisujemy takiemu rozwiązaniu aranżacyjnemu.

NIEZALEŻNIE OD STYLU
ŚWIETNYM ROZWIĄZANIEM
OKAZUJE SIĘ WYSPA
KUCHENNA

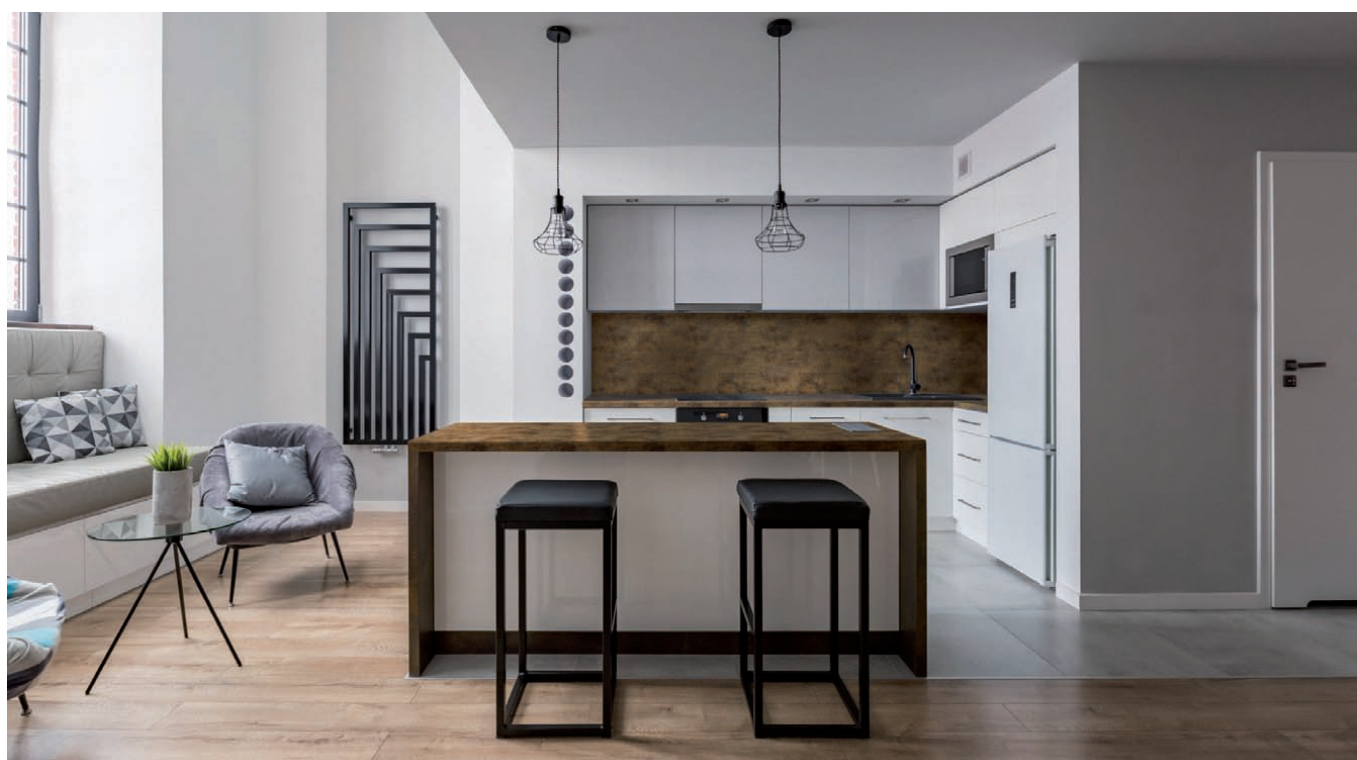


Kuchnia Infinity. łączy naturalne materiały, jak drewniany blat i drewnopodobne drzwiczki z laminatem bezbłędnie odtwarzającym efekt betonu. Nieregularny kształt blatu podkreśla nowoczesny charakter tego modelu. Model dostępny także w innych kolorach i materiałach. Kuchnia dostępna na zamówienie w Studio Italia.

STOSA,
www.studioitalia.pl



Program Touch system bezuchwyty LineN, „antyfinger” aksamitno czarne (supermat) fronty lakierowane. Blaty i fronty szafek wiszących w dekorze Ferrobrowne. NOBILIA, www.designo.pl



Ścianka i blaty w rustykalnym dekorze Phoenix Brown (F76037). Ścianki przyblatowe Pfeleiderer to modny sposób aranżacji kuchni. Pod względem wzorniczym w pełni odpowiadają kolekcji blatów.
PFLEIDERER,
www.pfleiderer.com



Frames by Franke. W tej linii znajdziemy piekarniki, płyty grzewcze, okapy, zlewozmywaki i baterie. Wszystkie modele wyposażone są w zaawansowane funkcje, np. w piekarniku możemy upiec równocześnie cztery całkowicie różne potrawy bez mieszania się zapachów i smaków. **5298,94 zł/piekarnik, FRANKE, www.franke.pl/ks**



Mezzo II i Zumba. Granitowy jednokomorowy zlewozmywak Mezzo II w grafitowej barwie i bateria Zumba z czarną, elastyczną wylewką. Idealna propozycja dla wymagających użytkowników ceniących jakość i nienaganną estetykę. **FERRO, www.ferro.pl**



Free Space. Innowacyjny i elegancki podnośnik o minimalistycznej formie do małych i dużych frontów. Pozwala na wszechstronne projektowanie estetycznych i funkcjonalnych szafek kuchennych. Nagrodzony Red Dot Award za wyjątkowy design i High Product Quality za funkcjonalność. **HAFELE, www.hafele.pl**



Kuchnia Beverly. Z drewnianymi frontami ramowymi pokazana w swojej nowoczesnej odsłonie ze stalowymi panelami na bokach szaf i gładkimi frontami szafek oszklonych. Może być również uzupełniona klasycznymi dodatkami, jak pilastry czy ozdobne wieńce. Dostępna według projektu na zamówienie w Studio Italia. **STOSA, www.studioitalia.pl**

Granit Sensa Orinoco. Sensa by Cosentino to wyselekcjonowana kolekcja granitów i kwarcytów pokryta unikalną warstwą ochronną, zapewniającą wysoką odporność na zaplamienia. To eleganckie powierzchnie wysokiej jakości o niezawodnych właściwościach, mające 15-letnią gwarancję. **SENSA, www.iberapol.pl**



PATRON
NUMERU

STREFA ZMYWANIA

Kubus 160. Zlewozmywak do podbudowy został wykonany wytrzymałej, trwałej masy ceramicznej, opatentowanej przez Franke – Fraceram. Występuje w kolorach: białym polarnym, kremowym, cappuccino, grafitowym i onyx.
2649 zł, FRANKE,
www.franke.pl/ks

 armatura



Walka ze stertą brudnych naczyń może być przyjemniejsza, jeśli zadamy o jej odpowiednią oprawę. Niezwykle istotną sprawą jest estetyka, a dostępna na rynku oferta daje nam duże pole do popisu. Baterie oraz zlewozmywaki przykuwają uwagę oryginalnymi kształtami i zaskakują ergonomią, dlatego warto zadbać, aby pasowały do wystroju wnętrza oraz odpowiadały potrzebom mieszkańców domu.

www.kfa.pl

STANDARD SKS_020T. Zlewozmywak stalowy wpuszczany. 2 komory bez ociekacza. Wymiary: 430 x 780 x 180 mm. Wykończenie: gładkie w zestawie z syfonem. Gwarancja 15-letnia
306,81 zł, KUCHINOX, www.kuchinox.pl

Blanco Multi/2. Zlewozmywak ze stali szlachetnej wyposażony w dwie duże komory i obszerną komorę dodatkową z odsączarką z transparentnego, szarego tworzywa. Zlewozmywak przeznaczony jest do montażu w szafce o szerokości 100 cm.
2145 zł, BLANCO, www.comitor.pl

Blanco Median 9-IF. Zlewozmywak o nowoczesnym kształcie, wykonany ze stali szlachetnej szczotkowanej. Dwie jednakowe komory zapewniają maksymalny komfort pracy. Płaskie krawędzie wyglądają elegancko i ułatwiają utrzymanie czystości. Przeznaczony do montażu w szafce o szerokości 90 cm.
1690 zł, BLANCO, www.comitor.pl

Crystal 214. Zlewozmywak wykończony stalą szlachetną i czarnym szkłem zachwyca elegancją i szwajcarską jakością wykonania. Możliwy montaż: wbudowywany lub na równi z blatem. Minimalna szerokość podbudowy: 60 cm.
3599 zł, FRANKE, www.franke.pl/ks



Bateria TEKA Icon (IC 939). Z głowicą ceramiczną i systemem anti-scale, zapobiegającym osadzaniu się kamienia. Elastyczna ruchoma wylewka w oplocie stalowym ułatwia pracę przy zlewozmywaku.
859 zł, TEKA, www.teka.com.pl

Zlewozmywak Sinope. Przyciąga uwagę geometrycznymi kształtami, zamkniętymi w najwyższej jakości materiale – wyjątkowej grubości stali szlachetnej podkreślonej szczotkowanym wykończeniem. Najważniejszą cechą kolekcji jest możliwość montażu na równi z blatem.
1599 zł, DEANTE, www.deante.pl

Valencia. Zlewozmywak granitowy. Wyróżnia się sporą głębokością komory – aż 18 cm. Zachwyca unikalnym kształtem, wynikającym z zaokrąglenia jednej ze ścian komory. Wymiary: 770 x 470 mm, pasuje na szafkę o szerokości 45 cm.
399,99 zł, PRIMAGRAN, www.primagran.pl



Pionier. Zlewozmywak granitowy 1 komora z półociekaczem. Wymiary: 500 x 780 x 207 mm. Kolor: beż w zestawie z syfonem SPACE SAVING i korkiem automatycznym. 10 letnia gwarancja na zlewozmywak.
627 zł, LAVEO, www.laveo.pl



Zorba. Zlewozmywak granitowy w 8 wersjach kolorystycznych. Oferowane w kolekcji wersje pozwalają dobrać model do większości mebli kuchennych.
DEANTE, www.deante.pl



Madryt. Zlewozmywak granitowy półtorakomorowy z dużym ociekaczem. Trzy poprzeczne żłobienia umożliwiają swobodny odpływ wody do mniejszej komory. Wymiary: 880 x 520 mm, odpowiedni do szafek od 60 cm. 35 lat gwarancji.
499,99 zł, PRIMAGRAN, www.primagran.pl



FUNKCJONALNOŚĆ
 I EKONOMIA TO
 KONIECZNE CECHY
 KUCHENNYCH BATERII

Dozownik do płynu Bosign Instant, zielony. Szerokie wieczko = zero rozlanego płynu, specjalna pompka + rowki w pokrywie, które w razie czego zatrzymują płyn przed rozlaniem = zero zacieków. Dostępny w trzech wariantach kolorystycznych.
39 zł, BOSIGN, www.czerwonamaszyna.pl





Kludi Bingo Star. Bateria kuchenna z elastycznym węzłem wylewki osadzonym na chromowanym łuku, który można łatwo wyciągnąć. 1640,10 zł netto, KLUDI, www.kludi.pl



Bateria kuchenna Mungo z funkcją filtrowania wody. Wkład filtrujący montowany pod zlewem zapewnia czystą i smaczną wodę prosto z kranu. Co ważne, filtr jest od razu w zestawie z baterią – nie trzeba ponosić dodatkowych kosztów. Jest to rozwiązanie bardzo pro-ekologiczne: dzięki możliwości spożywania wody prosto z kranu, znacząco można zredukować ilość plastikowych butelek po wodzie kupowanej w sklepie. **KFA ARMATURA, www.kfa.pl**



NAJLEPSZA BATERIA KUCHENNA, CZYLI JAKA?

Wybierając baterię do kuchni zwracamy uwagę na wiele czynników – na wygląd, funkcjonalności, np. giętą lub wyciąganą wylewkę, trwałość... ale czy myślimy o ekologii? A warto, bo kuchnia jest w naszych domach epicentrum generowania odpadów, między innymi plastiku. A plastik to największa ekologiczna zmora naszych czasów. Jest z nami dosłownie wszędzie, każdego dnia. Ale co wspólnego ma to z baterią kuchenną? Otóż wiele! Jeśli wybierzemy taką z funkcją filtrowania wody, może całkowicie zrezygnować z kupowania wody w plastikowych butelkach. Nie dość, że wygodnie, to jeszcze ograniczymy produkcję śmieci o nawet 70 kg w ciągu roku!

Poszukując najlepszego rozwiązania do swojej kuchni, koniecznie zwróćcie też uwagę na ilość wydatku wody. Są na rynku dostępne rozwiązania, które mają ograniczone zużycie do naprawdę niskich poziomów, około 7 litrów na minutę. Sprawdźcie model, który się Wam spodoba zanim go kupicie.

Katarzyna Pluta, kierownik ds. PR i marketingu, KFA ARMATURA, www.kfa.pl



Tauri TouchMe. Dotykowa bateria kuchenna to niezwykła wygoda użytkowania. Aby włączyć wodę, wystarczy dotknąć baterię czymkolwiek (np. dłonią, przedramieniem, garnkiem), a następnie wyłączyć przepływ jednym prostym gestem. Dodatkowo ma niskie zużycie wody: 7,2 l/min.
KFA ARMATURA, www.kfa.pl



Blanco Zenos-S. Bateria z wyciąganą wylewką, kolorystycznie dopasowana do zlewozmywaków i komór z kompozytu SILGRANIT® PuraDur®. Dostępna w 9 kolorach kompozytu SILGRANIT® PuraDur® oraz w kolorze stali i chrom. Na zdjęciu w kolorze biały/chrom.
1135 zł, BLANCO, www.comitor.pl



Bateria TEKA Icon (IC 915). Wylewka o wysokości 30 cm i szeroki promień obrotu, pozwalają na komfortowe zmywanie nawet dużych naczyń. Zamontowano w niej perlator z systemem anti-scale oraz głowicę z zaworem ceramicznym.
989 zł, TEKA, www.teka.com.pl

KLUDI L-INE. Bateria kuchenna ze smukłą, obracaną (360°) wylewką do montażu dwuotworowego.
1136,20 zł netto, KLUDI, www.kludi.pl



Top Tres Colors. Bateria zlewozmywakowa stojąca. Wylewka 34 x 10 mm w kolorze czarny - chrom. Numer referencyjny: 606486.
2416 zł netto, TRES, www.tresgriferia.com



BATERIA KUCHENNA MUNGO

Zrezygnuj z plastiku, bądź ekologiczny
i ciesz się filtrowaną wodą prosto z kranu!

 armatura



kfa.pl

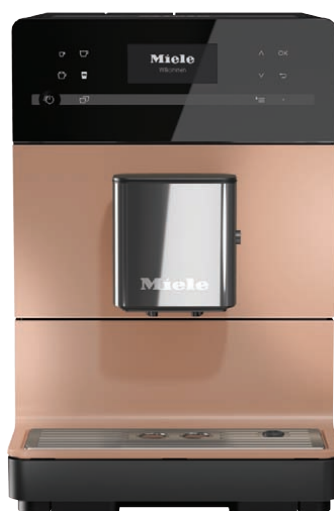
Ekspres do kawy Lumero ciśnieniowy.
1400 W oraz 15 barów, co umożliwia
uwolnienie z mielonej kawy wszystkich jej
aromatów. Położenie tacki można zmieniać
w taki sposób, aby pod kolbą zmieściły się
także większe kubki i szklanki.
1049 zł, LUMERO, www.fabrykaform.pl



EKSPRES SOWY

ZASTRZYK ENERGII

Niezawodna przyjaciółka pracoholików, konserwów smaku, studentów – kawa. Czy ktoś jeszcze potrafi bez niej żyć? Pewnie tak, ale co to za życie? Przedstawiamy Wam sprzymierzeńców kawowych podróży.



Miele CM5 Silence. Kompaktowe wolnostojące ekspresy do kawy Miele CM5 Silence są wyjątkowo ciche. Najwyższa jakość od Miele przekłada się na smak każdej filiżanki kawy. Komfortową obsługę zapewniają dotykowy wyświetlacz, regulowana wysokość dyszy, funkcja OneTouch for Two czy funkcja dzbanek kawy.
MIELE, www.miele.pl



Automatyczny ekspres do kawy Siemens EQ.500 TP507R04. Innowacyjny EQ.500 udostępnia szereg wyjątkowych rozwiązań. Duży, czytelny i widoczny z góry panel sterowania oferuje wygodny dostęp do ustawień. Wyrazem dbałości o design jest podświetlenie dystrybutora kawy.
Ok. 2500 zł, SIEMENS, www.siemens-home.bsh-group.com/pl/



Stylowy ekspres S8. Łączy to co najlepsze w klasie kompaktowej z elementami z segmentu premium. Prosty w obsłudze, za naciśnięciem jednego przycisku przygotowuje kawę mleczną z pianką o najwyższej jakości, dzięki profesjonalnej dyszy spieniającej. Proces Ekstrakcji Pulsacyjnej (P.E.P.®) optymalizuje aromat i smak kaw krótkich.
6399 zł, JURA,
www.jura.com



ENA8 Touch. Nowa linia ENA8 Touch to rewelacyjny ekspres na jedną filiżankę. Niewielki, intuicyjny, stylowy – idealny dla wszystkich smakoszy kawy. Nowoczesny, dotykowy wyświetlacz TFT zapewnia wyjątkowo prostą obsługę urządzenia. ENA8 zachwyca specjalnymi kawowymi, przygotowanymi ze świeżo mielonej kawy, nie z kapsułki.
4499 zł, JURA,
www.jura.com



Nivona CafeRomantica 779. Przygotuje pyszną kawę – od espresso i americano po cappuccino czy latte. Pracuje bardzo cicho, a zintegrowany Bluetooth umożliwia zdalne parzenie kawy.
3199 zł, NIVONA,
www.nivona.pl



Ekspres automatyczny Saeco Xelsis. Ceramiczny młynek z 12-stopniową regulacją wydobywa z ziaren pełnię smaku. Technologia Coffee Equalizer™ zapewnia intuicyjną personalizację. Możliwość dostosowania aż do 7 parametrów kawy. Technologia LatteDuo pozwala wykonać dwie mleczne kawy jednocześnie.
Ok. 7019 zł, PHILIPS
www.philips.pl



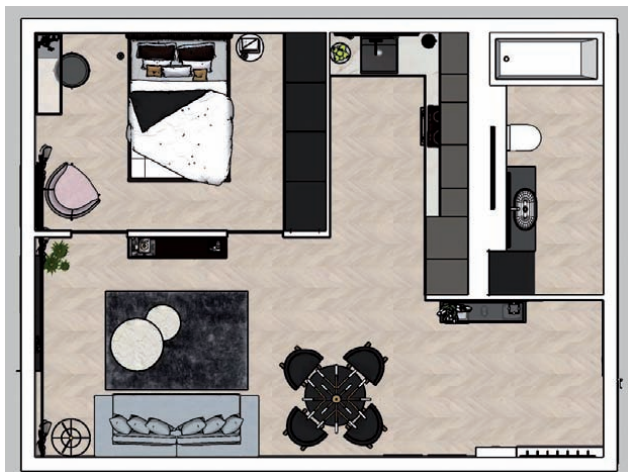
Ciśnieniowy ekspres do kawy TASSIMO MY WAY TAS6504. Z wbudowanym filtrem Brita oferuje unikatowy system personalizacji napojów dzięki możliwości regulacji ich intensywności, temperatury oraz wielkości wraz z funkcją zapamiętania ustawień.
Ok. 350 zł, BOSCH TASSIMO,
www.skleptassimo.pl



Ciśnieniowy ekspres do kawy VeroCafe LattePro TES50621RW. Zintegrowany system spieniania mleka odpowiada za kremową, doskonałą ubitą mleczną pianką, gotową zaraz po naciśnięciu funkcji MilkSteam Pro.
2899 zł, BOSCH, www.bosch-home.pl

SZCZYPTA DESIGNU

Co słyhać we wnętrzkarskim świecie? Czas pandemii nie zahamował kreatywności twórców, a może wręcz wyzwolił jej nowe pokłady. Obecnie tym bardziej powinniśmy dbać o zachowanie piękna, rozwój kultury i kształtowanie wyobraźni artystycznej. Te wartości mogą pomóc przetrwać trudny dla wszystkich czas.



Projekt Wiktorii Sokołowskiej najlepszy na kierunku Home Design w Wyższej Szkole Europejskiej



Studia podyplomowe Home Design w Wyższej Szkole Europejskiej im. ks. Józefa Tischnera z Krakowa przygotowują swoich absolwentów do pracy dekoratora wnętrz. Wśród prac studentów rocznika 2019/2020 jako najlepszy został wybrany, przez magazyn „Wnętrza Domów” w ramach wspólnego programu, projekt renowacji wnętrza przygotowany przez Wiktorię Sokołowską.

Bogaty, zróżnicowany program studiów pozwala ich uczestnikom poznać narzędzia niezbędne w pracy projektanta wnętrz lub osoby zajmującej się home stagingiem. Zajęcia są prowadzone przez ekspertów, praktyków z branży architektury, architektury wnętrz, projektowania ziele-

ni oraz powiązanych obszarów. Studenci korzystają z ciekawych warsztatów dekoratorskich, poznają najnowsze rozwiązania i trendy, biorąc udział w zajęciach fotografii wnętrz, ćwiczeniach renowacji mebli, opanowując również możliwości dotarcia do klienta i komunikacji z nim. Wiktoria Sokołowska, której praca została wybrana jako najlepsza na roku, przygotowała projekt renowacji mieszkania dla młodej studentki ostatniego roku medycyny. Na 44 m² mieściły się przedpokój, zamknięta kuchnia, łazienka i duży salon. Autorka projektu stworzyła zupełnie nowy układ, likwidując szafę w przedpokoju i podział między przedpokojem a salonem, otwierając kuchnię na część dzienną, a z części salonu wydzielając

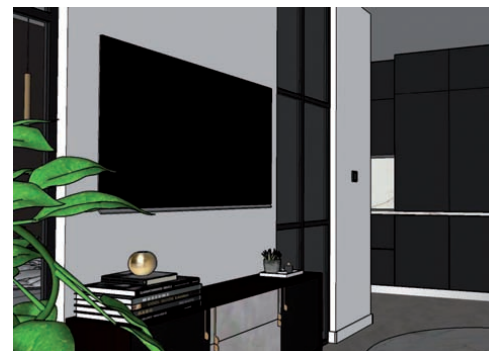
zamkniętą sypialnię. Zastosowanie w niej szklanych przegród z przesuwными drzwiami pozwoliło optycznie powiększyć przestrzeń, a duża szafa wzdłuż jednej ze ścian zapewniła sporo miejsca do przechowywania. Wnętrze zostało utrzymane w stylistyce kobiecej, lecz z mocnym charakterem – dzięki ciemnym kolorom frontów i ścian. Jest idealne do wieczornego wyciszenia po intensywnym dniu pełnym zajęć.

Magazyn „Wnętrza Domów” jest partnerem strategicznym studiów podyplomowych Home Design.

Więcej informacji na:

www.podyplomowe.wse.krakow.pl/home-design

www.instagram.com/wiki.homedesign



Dyplom Roku SARP: znamy laureatów 56. edycji

9 października, podczas transmitowanej online uroczystości ogłoszenia wyników i wręczenia nagród, poznaliśmy laureatów tegorocznej edycji konkursu SARP na najlepszy dyplom architektoniczny w Polsce.

Zwycięzcą 56. konkursu i zdobywcą Dorocznej Nagrody SARP im. Zbyszka Zawistowskiego Dyplom Roku został arch. Paweł Lisiak, autor pracy „Laudato si’: klasztor OO. Franciszkanów

w Babich Dołach z kościołem pw. NMP Gwiazdy Morza”.

Konkurs Dyplom Roku SARP jest jednym z najbardziej prestiżowych w branży architektonicznej, nie tylko ze względu na swoją wieloletnią historię, ale także, na zaangażowanie najbardziej cenionych nazwisk w branży. Wielu uznanych architektów, swoje pierwsze sukcesy osiągnęło właśnie w ramach konkursu. Tegoroczna edycja była wyjątkowa pod wieloma względami. W związku z epidemią, organizatorzy konkursu zdecydowali się na maksymalne uproszczenie procedur składania prac oraz na wydłużenie terminu ich oddawania do 29 maja.

Więcej informacji na: www.sarp.pl



Biś Lisowski wręcza złotą odznakę DR.



Jak wygląda współpraca fotografa z architektem wewnątrz?

Praca nad sesją zdjęciową wnętrza to proces, który rozpoczyna się już na etapie wstępnych rozmów z architektem – opowiada Paweł Biedrzycki z pracowni Kąty Proste.

Przez kilka lat pracy fotografowałem różne wnętrza i z każdego z nich starałem się wydobyć to, co najlepsze. Praca nad sesją zdjęciową wnętrza to proces, który rozpoczyna się już na etapie wstępnych rozmów z architektem. To właśnie wtedy rodzi się concept sesji, dzięki temu wyznaczamy sobie cele, które chcemy osiągnąć. Na podstawie poglądowych zdjęć oraz wizualizacji planujemy stylizację i dobieramy wszystkie dodatki – nie ma tu miejsca na przypadek. Stylizacja powinna być spójna z projektem. Obecnie to właśnie zdjęcia odgrywają kluczową rolę w przekonaniu klienta do skorzystania z usługi. Portfolio złożone z profesjonalnych sesji zdjęciowych to realna wizytówka dla architekta. Wizualizacje już nie wystarczają, fotografie wzbudzają większą wiarygodność. Ponieważ ludzie „kupują oczami”, fotografia musi przykuwać uwagę i podkreślać mocne strony projektu. Dlatego zawsze warto skrupulatnie zaplanować sesję, wybrać odpowiednią porę dnia i zadbać o stylizację. Po sesji przychodzi czas na kolejny ważny etap – postprodukcję i fotoedycję. Zdjęcia powinny układać się w spójną historię danej przestrzeni. Ciekawa, dobrze wykonana sesja zdjęciowa na pewno zainteresuje prasę branżową, a każda publikacja w magazynach i na portalach to szansa na zaprezentowanie swojej pracy szerokiemu gronu odbiorców i możliwość pozyskania nowych klientów.

www.katyposte.pl



Premiera albumu Homebook Design vol. 7

To już siódme wydanie książki, w której znalazły się najpiękniejsze wnętrza autorstwa wybranych polskich pracowni współpracujących z portalem Homebook.pl.

Nowy album liczy aż 30 projektów i 255 stron – na każdej z nich czytelnicy odnajdą nie tylko inspirujące rozwiązania, ale i zachętę, by mieszkać bardziej świadomie i odpowiedzialnie. Każdy z projektów przenosi czytelnika do świata, w którym najlepszy design wyznaczają nie dominujące trendy, lecz przede wszystkim świadomość i innowacyjność zastosowanych rozwiązań oraz odwaga w podejmowaniu nieszablonowych decyzji. Projekty w duchu biophilia design, czerpanie pełnymi garściami ze stylu vintage, zauroczenie naturalnymi materiałami i akcentami przeszłości – to wszystko czytelnicy odnajdą w publikacji.

Album jest dostępny w salonach Empik oraz na stronie sprzedaży homebookdesign.pl

Polecane PRODUKTY

Zastanawiasz się, jak wyposażyć swoje wnętrze i otoczenie domu, aby spełniało Twoje oczekiwania, było funkcjonalne oraz cieszyło oczy? Przygotowaliśmy dla Ciebie szeroką gamę propozycji.



Nowa solarna markiza zaciemniająca VELUX. Skutecznie chroni poddasze przed upałem. Jej trwałe i odporne na warunki atmosferyczne, a jednocześnie lekki materiał gwarantuje zaciemnienie i komfortowy odpoczynek niezależnie od pory dnia. Rozwijana na zewnątrz, idealnie komponuje się z dachem. Pasuje do wszystkich okien dachowych VELUX. Ma fabrycznie wbudowany silnik zasilany energią słoneczną, dzięki któremu możemy ją zamykać i otwierać za pomocą klawiatury ściennej dołączonej do produktu. Możliwość połączenia z inteligentnym systemem kontroli klimatu VELUX ACTIVE with NETATMO, dzięki któremu zamkniesz i otworzysz okna oraz rolety w aplikacji w telefonie.

Od 1521 zł, VELUX, www.velux.pl



Komplet pościeli z wysokogatunkowej, przyjemnej w dotyku bawełny. W zestawie lekka kołdra i duża, wygodna poduszka. Obie z antyalergicznym wypełnieniem, które zapewnia właściwą temperaturę, dostęp tlenu i odprowadzanie wilgoci, a w efekcie doskonały komfort snu. Można prać w pralce.

499 zł, LA MILLOU, www.lamilou.com



Deska myjąca z funkcją bidetu USPA 7035. Komfortowa deska myjąca z funkcją bidetu wyposażona w nowoczesny, dotykowy pilot zdalnego sterowania to gwarancja dokładnej, ale niezwykle delikatnej higieny miejsc intymnych. Poczujesz się świeżo i komfortowo – jak nigdy dotąd. A dzięki podgrzewanej desce każdy dzień będziesz zaczynać od uczucia przyjemnego ciepła.

2990 zł, BIOBIDET, www.biobidet.pl



Kolekcja zasłon ZIGZAG. Zasłony szyte na taśmie marszczącej lub przelotkach, poza wyszukany designem, charakteryzują się również niezwykłą praktycznością. Dzięki nim możemy osłonić się przed wścibskim wzrokiem sąsiadów lub przechodniów, gdyż kotary bardzo dobrze chronią naszą prywatność. Ponadto przyczyniają się do stworzenia bardziej przytulnego wnętrza, w którym chętnie spędzimy czas z całą rodziną. Dostępne w sklepie tendina.pl w 5 modnych kolorach już od 59,90 zł za szt.

TENDINA, www.tendina.pl



Sonata Lux to formowana linia z aluminiowymi dekorami na powierzchni skrzydła. Ten elegancki projekt POL-SKONE dopasuje się do miejsc zarówno w stylu industrialnym, jak i klasycznym. Drzwi zbudowane są z ramiaka drewnianego obłożonego dwiema gładkimi płytami HDF o powierzchni fornirów naturalnych. Wypełnienie stanowi płyta wiórowa pełna.

POL-SKONE, www.pol-skone.eu



Finishdeska Dąb Exclusive lakier, szcztotka, faza x 4.

Naturalna dwuwarstwowa gotowa deska dębowa, doskonała do zastosowania przy ogrzewaniu podłogowym.

FINISHPARKIET, www.finishparkiet.com.pl



Roleta solarna z funkcją „Easy Charge“. Rozwiązanie sprawdzające się w pomieszczeniach, w których zależy nam na pełnym zaciemnieniu, redukcji hałasu oraz dodatkowej izolacji termicznej. W sytuacji, gdy ładowanie przez panel solarny jest niemożliwe z powodu śniegu, liści lub zbyt małej ilości światła słonecznego, można łatwo wyjąć baterię z rolety i naładować tak jak smartfon.

ROTO OKNA DACHOWE, www.roto-oknadachowe.pl



Kolekcja R3LX Ernestrust. Wyspa podzielona na strefę roboczą wykonaną w całości (łącznie z frontami) z naturalnego granitu oraz strefę odstawczą, wykonaną z marmuru.

ERNESTRUST, www.rust.pl



Zegar 3195 ZW „Carl”. Szukasz zegara, który nie tylko odmierza czas, ale także nada wnętrzu charakteru? Zaprojektowany przez NeXtime. To projekt o wyrafinowanej formie i stylowym designie. Zegar wykonany jest z drewna oraz metalu, w kolorze czarnym. Zapewni Tobie i Twoim gościom niezapomniane wrażenia estetyczne. 799 zł, NEXTIME, www.sklep.nextime.pl



SiQuartz Calacatta i Santamargherita Mistral. Konglomerat kwarcytowy na blacie kuchennym to jedno z najbardziej polecanych rozwiązań. Twardość kwarcytu sprawia, że blat trudno zarysować, jest też odporny na uderzenia. Dzięki gładkiej powierzchni i braku porowatości jest nienasiąkliwy, nie plami się. Jasne, delikatnie użłone materiały odzwierciedlają wyrafinowany włoski styl. Wykonanie: zakład kamieniarski PATSTONE. IBERAPOL, www.iberapol.pl



Blat stalowy Franke ze zintegrowanym zlewozmywakiem oraz zamontowanymi palnikami gazowymi Crystal. Jednolita i łatwa do utrzymania w czystości przestrzeń robocza. Do zlewozmywaka pasują sprytnie akcesoria jak wkładka ociekowa i wielofunkcyjna rollmata. FRANKE, www.franke.pl/ks



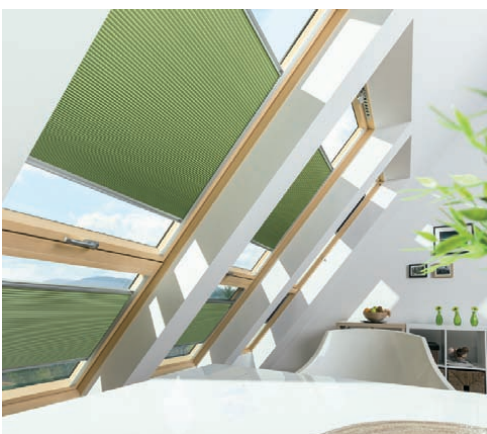
Płytki. Płytki przykuwają uwagę, wyróżniając się spośród konkurencji unikatowym charakterem i niezwykle bogatą gamą dostępnych kolorów i dekorów. Projekt: MIKOŁAJSKASTUDIO. Kolor płytki: 60 Oud Brabant. VANDERSANDEN, www.vandersanden.pl



Markiza zewnętrzna AMZ/AMZ1. Ochrona przed zbyt dużą ilością promieni słonecznych, dla rozkosznej popołudniowej drzemki, pracy przy komputerze lub pełnego emocji seansu filmowego. Tkanina o strukturze siatki odporna na działanie czynników atmosferycznych, w kolorze czarnym, redukuje nadmierne nagrzewania w lecie. OKPOL, www.okpol.pl



Kabiny Lucid. Połączenie stylu nowoczesnego z industrialnym, które daje efekt zupełnie nowej, wyjątkowej przestrzeni prysznicowej. Są dostępne w dwóch wersjach kolorystycznych do wyboru – czarnej i białej. Od 1490 zł, RIHO POLSKA, www.riho.pl



Roleta plisowana APF. Idealna osłona przeciwsłoneczna wpasowująca się we współczesne wnętrza. Oferuje ona idealne połączenie dekoracji i ochrony przed słońcem. Tkanina o strukturze plastra miodu z wewnętrzną powłoką aluminiową zapewni zaciemnienie i poprawę izolacyjności. Roletę możemy zatrzymać w dowolnym miejscu dzięki bocznym prowadnicom. System top-down zapewnia swobodną obsługę za pomocą górnej i dolnej belki. FAKRO, www.fakro.pl



Toaleta myjąca Geberit AquaClean Mera. Urządzenie zaawansowane technologicznie, odznaczające się wyjątkowym wzornictwem, które harmonijnie wtapia się w przestrzeń łazienki. Ok. 17 000 zł, GEBERIT, www.geberit-aquaclean.pl



Rolety VELUX Colour by You. Teraz możesz wybrać ulubiony kolor z 1800 według gamy NCS. Rolety wykonane z trójwarstwowej bezpiecznej dla zdrowia tkaniny z certyfikatem Oeko-Tex®, która niemal w 100% zaciemnia pomieszczenie. System Pick&Click™ z fabrycznie wmontowanymi zaczepami umożliwia szybki, łatwy i samodzielny montaż rolet, bez ryzyka błędnego obmiaru i zniszczenia okna. VELUX, www.velux.pl

POLECANE ADRESY

TARGOWISKO RÓŻNOŚCI

9DESIGN, www.9design.pl
ALE DOBRE, www.aledobre.pl
ALLEGRO.PL, www.allegro.pl
ANDLIGHT, www.andlight.pl
ANNIE SLOAN, www.anniesloan.com
BELIANI, www.beliani.pl
BLOWUPDESIGN, www.blowupdesign.pl
BONAMI, www.bonami.pl
CIEKAWY RZECZY, www.ciekawerzeczy.com.pl
CALVADO, www.calvado.com
CZERWONA MASZYNA, www.czerwonomaszyna.pl
DEKANO, www.dekano.pl
DEKORIAN HOME, www.dekorianhome.pl
DEKORACJA DOMU, www.dekoracijadomu.pl
DEKORIA, www.dekoria.pl
DRE, www.wyborarchitektow.pl
EHOKERY, www.ehokery.pl
EMAKO, www.emako.pl
EUROFIRANY, www.eurofirany.com.pl
EXITO DESIGN, www.exitodesign.pl
FABRYKA FORM, www.fabrykaform.pl
FIDE, www.fide.pl
GREYTON, www.greyton.com.pl
GARNECZKI, www.garneczki.pl
GEBERIT, www.geberit-aquaclean.pl
HAIER, www.haier-europe.com
HALO MEBLE, www.halomeble.pl
HELAM LIGHTING, www.helamlighting.pl
HOME&YOU, www.home-you.com
HOMLA, www.homla.com.pl
IKEA, www.ikea.pl
IMPERIUM LAMP, www.imperiumlamp.pl
INNE MEBLE, www.kanapytapicerowane.pl
LAGANTE, www.lagante.pl
LUX DECORATIONS, www.luxdecorations.pl
JYSK, www.jysk.pl
LAMPY I SWIATLO, www.lampyiswiatlo.pl
LAMPY24, www.lampy24.net
LA MILLOU, www.lamilou.com
LE PUKKA, www.lepukka.pl
MARCIN DEKOR, www.marcindekor.com.pl
MESMETRIC, www.mesmetric.com
MILOO HOME, www.miloohome.pl
MY SCANDI, www.myscandi.com
NESLING, www.nesling.pl
NEXTIME, www.sklep.nextime.pl
NOBONOBO, www.nobonobo.pl
OPOCZNO, www.opoczno.eu
POL-SKONE, www.pol-skone.eu
PORTA DRZWI, www.porta.com.pl

ROSENTHAL, www.rosenthal.pl
SAKETOS, www.saketos.pl
SAMSUNG, www.samsung.com
SF MEBLE, www.sfmeble.pl
TADAR, www.tadar.pl
TAKEMEHOME, www.takemehome.pl
WESTWING NOW, www.westwingnow.com
VOSTER, www.voster.pl

AGD

AMICA, www.amica.pl
BOSCH, www.bosch-home.pl
DYSON, www.dyson.pl
ELECTROLUX, www.electrolux.pl
FRANKE, www.franke.pl
HOOVER, www.hoover.pl
IROBOT, www.irobot.pl
MIELE, www.miele.pl
MPM, www.mpm.pl
PHILIPS, www.philips.pl
SIEMENS, www.siemens-home.bsh-group.com/pl
SMEG, www.smeg.pl
TEKA, www.teka.com
VILEDA, www.sklep.vileda.pl

KUCHNIA

BLUM, www.blum.com
HÄFELE, www.hafele-systemy.pl
IBERAPOL, www.iberapol.pl
KÄRCHER, www.karcher.pl
NOLTE, www.nolte.pl
PEKA, www.peka.pl
REJS, www.rejs.eu
STOSA, www.studioitalia.pl
TECHNISTONE, www.technistone.com

MEBLE ŁAZIENKOWE

ELITA, www.elitameble.pl
DURAVIT, www.duravit.pl
IDEAL STANDARD, www.idealstandard.pl
KLUDI, www.kludi.com
LUXUM, www.luxum.pl
ORISTO, www.oristo.pl

NA ŚCIANĘ I PODŁOGĘ

BALTIC WOOD, www.balticwood.pl
BM HOUSING, www.dutchhouse.pl
BRUK-BET, www.bruk-bet.pl
CERAMIKA PARADYŻ, www.paradyz.com
CERAMIKA TUBĄDZIN, www.tubadzin.pl
CERAMSTIC, www.ceramstic.com

CLASSEN, www.classen.pl
ELKAMINO DOM, www.elkaminodom.pl
FINISHPARKIET FABRYKA PARKIETÓW, www.finishparkiet.com.pl
FRANCESCO GUARDI COLLEZIONE, www.fguardi.com.pl
INVADO, www.invado.pl
KACZKAN, www.kaczkan.pl
LAKMA, www.lakma.pl
NELISSEN, www.nelissen.pl
OPOCZNO, www.opoczno.eu
RAW DECOR, www.rawdecor.pl
RAVAK, www.ravak.pl
RÖBEN, www.roben.pl
RUCKZUCK, www.ruckzuck.pl
STONE MASTER, www.stonemaster.pl
TIKKURILA, www.tikkurila.pl
WIENERBERGER, www.wienerberger.pl

CERAMIKA I ARMATURA

ARMATURA KRAKÓW, www.grupa-armatura.com
ARSNEO, www.arsneo.pl
BIOBIDET, www.biobidet.pl
CERAMSTIC, www.ceramstic.com
CERSANIT, www.cersanit.com.pl
DEANTE, www.deante.pl
DURAVIT, www.duravit.pl
FERRO, www.ferro.pl
GEBERIT, www.geberit.pl
KALDEWEI, www.kaldewei.pl
KFA ARMATURA, www.kfa.pl
KLUDI, www.kludi.com/pl
VILLEROY & BOCH, www.villeroy-boch.pl
RAVON, www.ravon.pl
RIHO, www.livit-riho.com
ROCA, www.roca.pl
SANPLAST, www.sanplast.pl
TEKA, www.teka.com
TECE, www.tece.pl
USPA, www.uspa.pl

SYPIALNIE

DESIGNTOWN, www.designtown.pl
MADE FOR BED, www.madeforbed.com
TENDINA, www.tendina.pl

OKNA, MARKIZY, ROLETY

FAKRO, www.fakro.pl
MARCIN DEKOR, www.marcindekor.com.pl
OKPOL, www.okpol.pl
ROTO, www.roto-oknadachowe.pl
VELUX, www.velux.pl

WNĘTRZA DOMÓW

**KUCHNIE
ŁAZIEN
KI**

**SA
LONY
SYPIALNIE**

3(24)2020

WYDAWCA

dobrydom

DOBRY DOM Sp. z o.o. Sp. Komandytowa
35-302 Rzeszów, ul. Litewska 10
tel. 17 852 52 20

www.wnetrzadomow.pl, www.grupadobrydom.pl

REDAKCJA

Krzysztof Babiarz
Joanna Lubiniecka
Małgorzata Lomper
Waldemar Kowalski
Grzegorz Piwko
Rafał Koziaż
Miroslaw Trawka
redakcja@grupadobrydom.pl, tel. 509 395 396

WAŻNE KONTAKTY

prenumerata@dobre-produkty.pl
tel. 601 213 376

KSIĘGARNIA INTERNETOWA

www.dobre-produkty.pl
tel. 17 852 52 30, 601 213 376

KOLOR Z OKŁADKI

KOLOR PANTONE® PINK LEMONADE 16-1735 TCX

© Copyright by DOBRY DOM 2020

Opracowanie graficzne i merytoryczne magazynu stanowi własność Wydawcy. Kopiowanie oraz wykorzystywanie w jakikolwiek sposób materiałów bez pisemnej zgody Wydawcy jest zabronione. Wydawca nie odpowiada za treść reklam oraz artykułów sponsorowanych zamieszczonych w katalogu. Ceny prezentowanych produktów są aktualne w okresie redagowania pisma (listopad 2020).

W przypadku kontaktu z redakcją informujemy, iż Administratorem danych osobowych jest Dobry Dom Sp. z o.o. sp. k. z siedzibą w Rzeszowie przy ulicy Litewskiej 10. Możesz zapoznać się z naszą polityką prywatności, która znajduje się pod adresem www.grupadobrydom.pl/politykaprywatnosci

ZNAJDZIESZ NAS NA:

www.wnetrzadomow.pl



SPRING COPENHAGEN/PUFA DESIGN


NESLING®
THE PERFECT SHADOW

NESLING®
www.nesling.pl



Pufa Design to jeden z czołowych sklepów z polskim i skandynawskim dizajnem.
www.pufadesign.pl



PRODUCENT PŁYTEK

na ściany | podłogi | tarasy | schody | parapety



tel. +48 46 856 40 40
 tel. +48 602 292 707
 biuro@elkaminodom.pl
 www.elkaminodom.pl

Elkamino Dom



Od 30 lat dbamy o komfort na polskich poddaszach

Jako największy producent okien w kraju, wypracowujemy około ¼ wartości eksportu branży. Odpowiedzialność biznesu jest mocno zakorzeniona w naszych wartościach, a właściciel firmy FUNDACJE VELUX finansują wiele społecznie ważnych projektów.

Polskie fabryki i biura dynamicznie rozwijają swoją działalność, a ponad 4 000 pracowników pracuje z pasją i zaangażowaniem, tworząc innowacyjne oraz komfortowe rozwiązania. 80% konsumentów darzy nas zaufaniem.

Dziękujemy!

Dowiedz się więcej na velux.pl

