

SALONY SYPIALNIE

KUCHNIE ŁAZIENKI

ISSN 2080-3125 INDEKS 254495 nr 2 (26) 2021 cena: 12 zł (w tym 8% VAT) www.wnetrzadomow.pl



PATRONI DZIAŁÓW





NOWOŚĆ

Wybierz komfort na przyszłość

W VELUX zdajemy sobie sprawę z wyzwań, jakie niesie ze sobą jutro oraz Twoich potrzeb. Tworząc **nową ofertę trzyszybowych okien dachowych** skupiliśmy się na zapewnieniu komfortowej przyszłości Tobie i Twoim bliskim.



Komfort ciszy

Redukcja hałasów z zewnątrz i szumu deszczu na szybie.



Komfort przejrzystego widoku

Powłoka łatwozmywalna na szybie zewnętrznej.



Komfort oszczędności

Lepsza izolacyjność dzięki nowej konstrukcji trzyszybowej.

Poznaj lepiej innowacyjne rozwiązania na komfortnaprzyszlosc.VELUX.pl

VELUX®

Komfort na lata

Design in
our midst

Prosto na salony

Kolejna marka stworzona z pasji? Nie tym razem! MIDSTY to zdecydowany pogromca *fast food*'owego designu, który swoimi projektami i jakością ich wykonania skupił na sobie uwagę polskich showroomów. Jak to mówią „cudze chwalicie, swego nie znacie”.



MIDSTY

odwiedź nas na targach
lub na stronie midsty.com



WNĘTRZA DOMÓW

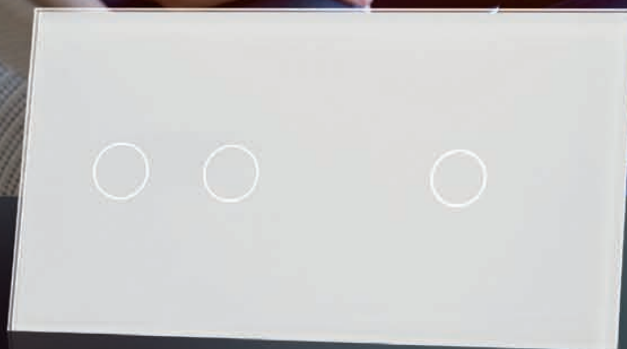
SALONY SYPIAL NIE KU CHNIE ŁAZIENKI

W końcu jest! Kolejny, wyczekany letni numer WNĘTRZ DOMÓW. W tym wydaniu nie ma miejsca na nudę, już sam kolor okładki Amethyst Orchid napawa nas optymizmem i chęcią do działania. To półrocze było w Polsce wyjątkowo chłodne, tym bardziej potrzebowaliśmy „energetycznego kopa”. Czyż ten kolor nie jest idealny? To barwa, która zgodnie z teorią ekspertów, wpływa pozytywnie na nasze samopoczucie, dlatego poddaliśmy się jej urokowi całkowicie. W tym numerze jak zawsze inspirujące realizacje polskich architektów wnętrz. Udaliśmy się w podróż do tyskiego mieszkania, które trzyma nas w ryzach minimalizmu, jak się okazuje, wnętrze w tym stylu wcale nie musi być ubrane w powściągliwe barwy. Gościmy także w barskiej rezydencji na starej Ochocie, mieszkanie wręcz urzeka przytulnością oraz konsekwentną kolorystyką. W tym numerze zdecydowanie stawiamy na moc koloru, odwiedzamy także niewielkie mieszkanie na warszawskim Mokotowie, wnętrze które udowadnia, że można wprowadzić ulubione barwy do swojego azylu, jednocześnie zachowując ład, harmonię i spokój aranżacji. Poznacie także Hery Lind – autorkę bestsellerów oraz właścicielkę pięknego domu mieszczącego się w sercu Salzburga. Co więcej w tym wydaniu? Przedstawiamy jak urządzić kuchnię dla singla oraz jak wyposażyć strefę zmywania, w końcu wybór zlewozmywaka oraz baterii kuchennej to jedna z najważniejszych decyzji podczas planowania kuchni. Sprawdzamy, jakie łóżko i materac zapewnią najwyższy komfort w sypialni, pamiętamy też o podłogach, które kreują osobowość każdego pomieszczenia. Nie zapominamy także o łazience, podpowiadamy jak przeprowadzić remont w duchu less waste, pomagamy również w dokonaniu właściwego wyboru kabiny prysznicowej, wanny oraz umywalki. To i wiele więcej w tym wydaniu. Zapraszamy do lektury!

Zespół redakcyjny „Wnętrz Domów”



LIVOLO
LIVE ON LOVE



Komfort pracy w Twoich rękach

Nieograniczone możliwości zamknięte w designerskiej formie.
Poznaj nowoczesny system kompleksowego sterowania Livolo.
Dzięki możliwości konfiguracji funkcji, jeden estetycznie wyglądający panel może łączyć w sobie zarówno włącznik światła, jak i kontakt.
Sprawdź wszystkie możliwości zamknięte w minimalistycznej formie włączników dotykowych i zaznaj nowego komfortu mieszkania!



Wygodny i prosty w obsłudze **pilot** pozwala sterować dotykowymi wkładkami Livolo



Aplikacja mobilna w Twoim telefonie pozwoli na kontrolę domu niezależnie od Twojej lokalizacji



Multifunkcyjność - kompleksowe rozwiązanie łączące różne funkcje

Włącz się na **przyszłość.**



www.livolopolska.com

SALONY SYPIALNIE

INSPIRACJE

- 8 Amethyst Orchid – kolor numeru

ŁAZIENKI

- 72 Strefa łazienkowa – kąpiel w pachnącej lawendą łazience pozwoli nam prawdziwie się zrelaksować
- 74 Remont łazienki w duchu less waste, czyli jak odmienić wnętrze w zgodzie z naturą
- 80 Komfort w wannie – stwórz salon kąpielowy w nowoczesnym stylu
- 84 W strugach deszczu – kabiny prysznicowe i armatura
- 88 Dopasuj umywalkę do swojej łazienki
- 92 Dyskretny detal – odpływ liniowy kształtuje kąpielową przestrzeń

SALONY

- 36 Strefa dzienna - jeden mebel lub dekoracje w odcieniu fioletu dodadzą energii każdemu wnętrzu
- 38 Tapety, w których się zakochasz
- 42 Okno, ale jakie? Dokonaj właściwego wyboru
- 48 Twój kawałek podłogi – zadbaj o spójność aranżacji wybierając odpowiednie panele lub deski podłogowe

MODA WNĘTRZ

- 32 Urok starego budynku w sercu Salzburga

SPIS TREŚCI



TAK MIESZKAJĄ POLACY

- 14 Kontrolowany minimalizm – arch. Aleksandra Pater-Bartnik
- 20 Z ochotą na wynajem – arch. Ewa Dziurska oraz arch. Katarzyna Domańska
- 26 Magia kolorów – arch. Olga Grabowska

SYPIALNIE

- 62 Strefa nocna – dekoracje w odcieniach orchidei idealnie dopełnią każdą sypialnię
- 64 Personalizacja sypialni - łóżko oraz materac powinny być dopasowane zarówno do naszych potrzeb jak i wnętrza
- 68 Urządź się funkcjonalnie! – poznaj systemy, które pomogą Ci praktycznie zorganizować przestrzeń

KUCHNIE

- 52 Strefa kuchenna – pozwól, aby kolor kwitnącego bzu rozpanoszył się w Twojej kuchni w postaci przydatnych akcesoriów
- 54 Przestronna i stylowa kuchnia dla singla - kuchenne AGD
- 58 Strefa zmywania - wybór zlewozmywaka oraz baterii kuchennej to jedna z najważniejszych decyzji podczas planowania kuchni

POLECAMY

- 96 Polecane produkty – inspirujące propozycje do domu



KU CHNIE ŁAZIENKI

CZY NADAL UŻYWASZ PAPIERU
ZAMIAST CZYSTEJ WODY?



**bioBidet**

AUTOMATYCZNE TOALETY MYJĄCE

od 1970 zł

www.biobidet.pl

tel: 539 677 188

PANTONE®

Amethyst Orchid
17-3628 TCX

AMETHYST ORCHID

KOLOR NUMERU





9DESIGN



HOME&YOU

WESTWING



Instytut Pantone w tym roku stawia na intensywne barwy oraz delikatne odcienie. W końcu to intrygujący duet: jasny szary i energetyczny żółty zostały wybrane kolorami roku. Te jakże skrajne odcienie zostały uzupełnione przez palety pomocnicze, a wśród nich chcielibyśmy wyróżnić Amethyst Orchid 17-3628 TCX - kolor odważny, energetyczny i optymistyczny zarazem. Jedno jest pewne, w sezonie letnim nie ma miejsca na nudę!

Warto wspomnieć, że tradycja wybierania kolorów roku sięga 1999 roku, kiedy to po raz pierwszy wytypowano kolor na nadchodzący 2000 rok. Wyróżniona barwa ma stanowić wzornik kolorystyczny dla wielu branż. Do wybranego koloru Instytut Pantone prezentuje także dodatkowe palety na dane sezony, a wśród nich w tym roku, wyróżniają się m.in. odcienie rdzy, zieleni, różu, błękitu oraz fioleto. Wszystkie wymienione kolory to zestawienie intensywnych, wręcz neonowych odcieni z delikatnymi barwami. Po pandemicznym czasie nic już nie będzie takie samo, to dobry moment, aby otworzyć się na nowe pomysły, doznania i kolory, które wyznaczą nurt życia. Właśnie dlatego spośród "pantonowskich" propozycji, postanowiliśmy w tym wydaniu wyróżnić kolor, który jest mieszanką odcieni orchidei oraz



NAROŻNIK FLAVIO, COMFORT4U



FABRYKA FORM

KOLOR, KTÓRY POZYTYWNE WPŁYWA NA SAMOPOCZUCIE

odmiany kwarcu, którą jest ametyst. Kolor, który pozytywnie wpływa na nasze nerwy, działa pobudzająco i zachęca do działania.

Instytut Pantone już kilka lat wstecz uznał, że ta barwa zasługuje na szczególne uznanie, w 2014 r. kolorem roku został podobny odcień fioletu – Radiant Orchid, czyli jasny odcień fioletu, delikatnie wpadający w róż, który miał „intrygować i pobudzać, skłaniać do oryginalności i kreatywności.” Nieco później, bo w 2018 r. miano koloru roku piastował Ultra Violet „niebieska purpura, która przenosi naszą świadomość i potencjał na wyższy poziom (...) toruje drogę do tego, co dopiero nadejdzie” - tak opisywała ten odcień Leatrice Eiseman, dyrektor wykonawczy Instytutu Kolorów Pantone. Jak widać, eksperci już dawno doceniaли pozytywny wpływ tej barwy na nasze samopoczucie, to odcień któ-

Dodadzą wnętrzu klimatu

1

**LAMPA
MADRID**
483 zł,
4CONCEPTS,
www.mlamp.pl



**WAZON
CALICE**

2

1080 zł,
KARTELL,
www.kartellshop.pl



4

**FOTEL
WELUROWY**

2119,99 zł,
CHESTERFIELD,
www.beliani.pl



3

**TABORET
CAJSA**

BLOMINGVILLE,
www.sfmeble.pl



| 1. Lampa stołowa Madrid jest **nietuzinkowym** połączeniem szkła barwionego na fioletowo i czarnego abażura przetłamanego złotym wnętrzem. Lampa występuje w 3 wersjach kolorystycznych.

| 2. W kolekcji Kartell Goes Sottsass włoska marka nawiązała do postaci wybitnego twórcy, którego projekty stały się **kultowe**. Wazon, dzięki wyrazistej kolorystyce i awangardowej formie, nada wnętrzu wyjątkowego charakteru.

| 3. Dzięki niewielkiemu rozmiarowi (siedzisko o wymiarach 40 x 40 cm) ten **nowoczesny taboret** skandynawskiej marki Bloomingville świetnie sprawdzi się w pomieszczeniach o niedużym metrażu.

| 4. Fotel z szerokimi podłokietnikami zachwyca swoją **efektowną budową**. Niskie oparcie nabijane guzikami i solidne tapicerowane poduchy dają komfort najwyższej jakości.

IKEA



CZERWONA MASZYNA



SF MEBLE





ŁÓŻKO BASIC, COMFORT4U

SPLOT

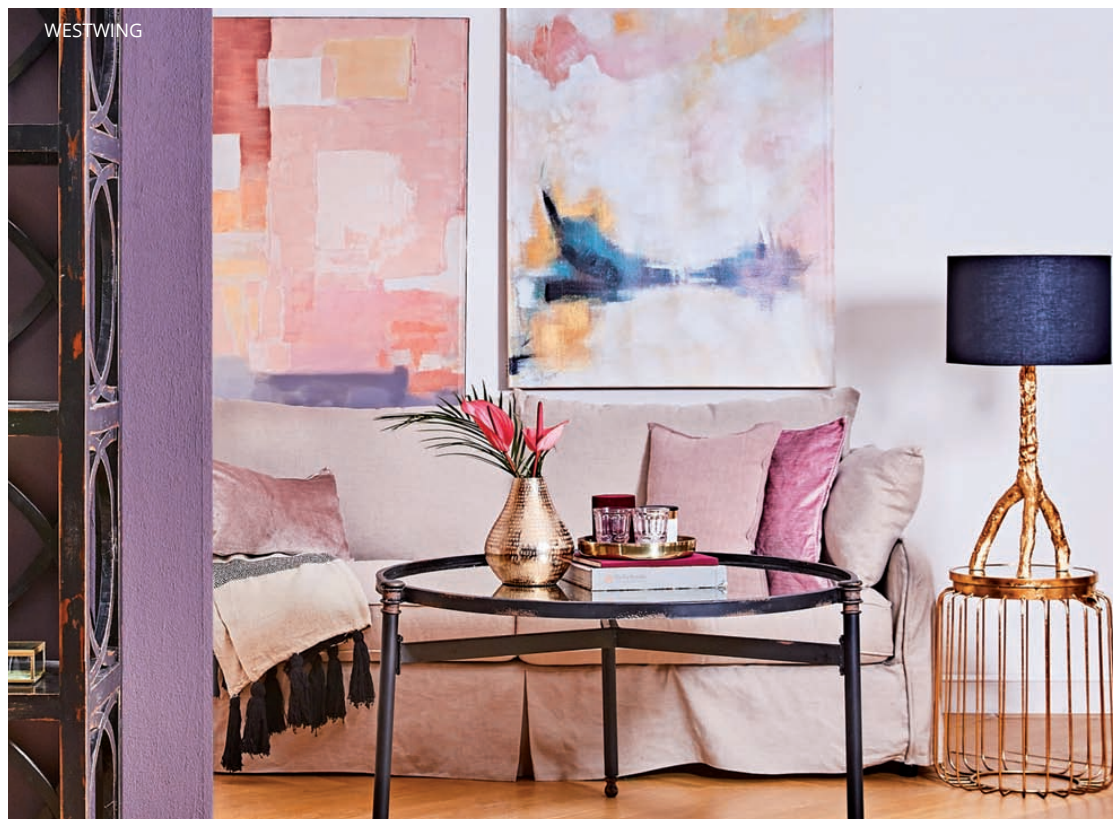


ry w dalszym ciągu pojawia się nie tylko w przestrzeni wnętrzarskiej. Ametyst Orchid to szlachetny kolor, który podbija również świat mody. Znani na całym świecie projektanci ochoczo prezentują niesztampowe stylizacje zarówno dla kobiet, jak i dla mężczyzn. Możemy go podziwiać na przykład na wybiegu Palomy Suarez. Architekci wnętrz, jeszcze dość nieśmiało, wprowadzają dodatki w tym odcieniu do wnętrz. Fiolet doskonale komponuje się z neutralnymi barwami: beżem, bielą oraz zgaszonym różem, pięknie się prezentuje na transparentnych materiałach. To kolor przypominający odcień kwitnącego bzu, nieco szalona barwa, któ-

ra przemówi tylko do wybranego grona osób. Z pewnością nie da się jej zarzucić braku optymizmu, w aranżacji wnętrz, przemawia w formie tekstylnych dodatków oraz ściennych dekoracji. Jest to wbrew pozorom bardzo wymagający odcień, decydując się na niego, jako kolor przewodni w mieszkaniu musimy subtelnie dozwalać inne barwy. Fiolet doskonale odnajduje się w stylu eklektycznym lub rustykalnym chociaż powszechnie kojarzy nam się ze stylem prowansalskim. Jedno jest pewne – ten kolor trzeba po prostu lubić, aby móc się na niego zdecydować we wnętrzu.

Tekst: Agata Schiffer

WEST WING



PRZESTRZEŃ NIE WYKREOWANA. WYZWOLONA.

NIKOLATESLA FIT - TWOJA CAŁA KUCHNIA W ZALEDWIE 60 CM.



Odzyskaj swoją przestrzeń z NikolaTesla Fit, płytą grzewczą Elica zintegrowaną z okapem, która zaprojektowana została z myślą o kompaktowych kuchniach. Pracuje cicho i sprawnie, wychwytuje i pochłania kuchenne opary, zanim zdążą się unieść do góry. Płyta grzewcza wyposażona jest w wysoko wydajne ceramiczne filtry, zapewniające 80% skuteczność oczyszczania powietrza. Filtry można regenerować przez 5 lat, gdyż opracowane zostały z myślą o tych, którzy zwracają uwagę na czystość powietrza w swoich domach i świadomie dbają o naszą planetę.

Poznaj wszystkie atuty nowej płyty grzewczej na stronie www.elica.pl

NikolaTesla Fit | Design Fabrizio Crisà

f @ p y elica.pl

 **elica**
aria nuova



PROJEKT: **arch. ALEKSANDRA PATER-BARTNIK**
TEKST I ZDJĘCIA: **arch. ALEKSANDRA PATER-BARTNIK**

KONTROLOWANY MINIMALIZM

Nierzadko wnętrza minimalistyczne wydają się zimne, albo przynajmniej mało przyjazne. W przypadku tego tyskiego mieszkania, pomimo zastosowania wielu rozwiązań zaczerpniętych z ducha minimalizmu, odczucia są zupełnie odmienne. Jasna kolorystyka jesionowych, bielonych desek podłogowych, ciepłe szaro-beże ścian i zabudów, oraz mocne zielone i roślinne akcenty ocieplają to stonowane wnętrze.

Wszystko czego potrzebuje nowoczesna, trzyosobowa rodzina, zostało wkomponowane w neutralną, opartą o skromny zestaw materiałów wykończeniowych i kolorów, prostą bazę zabudów meblowych.

W salonie mocnym akcentem jest tylko kolor niezwykle wygodnej, welwetowej sofy – butelkowa zieleń. Zieleni, w postaci roślinności, również zaczęła dopełniać wnętrze w czasie, kiedy wszyscy tego potrzebowaliśmy.

W gabinecie pani domu, tym intensywnym odcieniem zieleni zostały polakierowane stare szafki z poprzedniego mieszkania. Stolarz wykonał na frontach frezowania według projektu architektki.







WŁAŚCICIELE OD ZAWSZE CENILI SOBIE NIEPRZEŁADOWANE PRZEDMIOTAMI WNĘTRZA

W otwartej strefie dziennej znajduje się wygodna, sporych rozmiarów kuchnia, podzielona na dwie strefy. Przy jej projektowaniu architektka z Archomega Studio, Aleksandra Pater-Bartnik zrealizowała indywidualne wymagania Inwestorów. Dotyczyły maksymalnego ukrycia funkcji typowo charakterystycznych dla kuchni, które wprowadziłby w otwartą przestrzeń estetyczny zamęt. Możemy tylko zgadywać gdzie znajduje się piekarnik, lodówka na wino, drobny sprzęt AGD, czy zabudowany ekspres do kawy. Okap kuchenny o dużej mocy, również wbudowano w sufit, tak aby nie zakłócał widoku. Jasnoszara wysoka zabudowa meblowa z wkomponowaną, dekoracyjną wnęką wykończoną spiekami kwarcowymi pełni rolę strefy przechowywania.

Strefę przygotowywania posiłków pełni wyspa kuchenna. Świetnym zabiegiem jest przysłonięcie wyspy ścianką ukrywającą kuchenne zamieszanie. Ścianka pokryta jest opalanymi, według japońskiej metody Shou Shugi Ban, modrzewiowymi deskami. Dzięki opalaniu drewno zostaje zabezpieczone i ma niezwykle ciekawą fakturę, oraz głęboki czarny kolor. Właściciele od zawsze cenili sobie nieprzeładowane przedmiotami wnętrza, ale architektka przewidziała możliwość eksponowania ulubionych przedmiotów, designerskich drobiazgów, lub kolekcji kwiatów doniczkowych. W salonie pojawił się biały, stalowy, lekki regał i tylko tu - pod kontrolą - eksponowane są wyjątkowe przedmioty.





W salonie nie znajdziemy typowej ścianki TV, ponieważ wg życzenia właścicieli, przestrzeń ta ma służyć do spędzania wspólnego czasu i wspólnej rozmowy. Takie rozwiązanie jest coraz bardziej popularne. Ważniejszy jest widok z dużego okna na spokojne otoczenie tonące w naturalnej zieleni. Aby nie odmawiać sobie, od czasu do czasu, przyjemności obejrzenia serialu, telewizor znajduje się w sypialni. Tu również jest prosto. Głównym elementem dekoracyjnym jest wykonany na zamówienie asymetryczny zagłówek z opalanych desek.

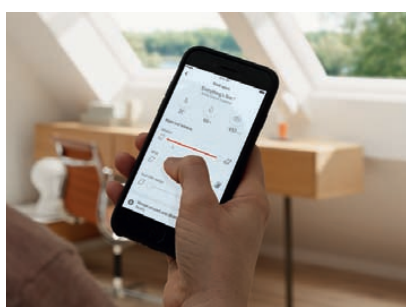
Łazienka to ulubione miejsce właścicielki i projektantki. Przestrzeń została maksymalnie wykorzystana. Jest naprawdę przestronna i praktyczna dzięki zastosowaniu wielkoformatowych spieków we wzór lastryko.

Jest tu wygodna wolnostojąca wanna dla pani domu, oraz duża kabina walk in dla pana domu. Zielone i mosiężne dodatki rozświetlają tę wyjątkowo minimalistyczną przestrzeń, a całe mieszkanie spełnia rolę spokojnej oazy z dala od miejskiego życia.

ŁAZIENKA JEST NAPRAWDĘ
PRZESTRONNA I PRAKTYCZNA
DZIĘKI ZASTOSOWANIU
WIELKOFORMATOWYCH SPIEKÓW



Komfort na poddaszu nawet podczas największych upałów z roletami zewnętrznymi VELUX



Latem chroń wnętrza przed nagrzewaniem, zimą przed chłodem!

- Całkowite zaciemnienie
- Efekt wyciszenia podczas gradu i deszczu
- Prosty i wygodny sposób sterowania - bezprzewodowy przycisk lub aplikacja mobilna!

www.velux.pl

VELUX®

Z OCHOTĄ NA WYNAJEM



Rezydencja Barska to nowoczesna, a przy tym kameralna inwestycja zlokalizowana w doskonałym miejscu – na starej Ochocie, u zbiegu ulic Barskiej i Białobrzeszkiej. Prestiżowa lokalizacja i stylowa architektura budynku były inspiracją dla pracowni Decoroom, która na zlecenie inwestorów podjęła się zaprojektowania mieszkania do wynajęcia. W przyszłości ma w nim zamieszkać dorastająca córka właścicieli.

Znaczną część Ochoty, uchodzącej za jedną z najbardziej atrakcyjnych dzielnic lewobrzeżnej części stolicy, zajmują parki i skwery. Enklawy zieleni stanowią tu przestrzeń zaadaptowaną do spacerów, uprawiania sportu i rekreacji. W dzielnicy powstają nowe, harmonijnie wkomponowane w pejzaż budynki mieszkaniowe, takie jak wspomniana wcześniej Rezydencja Barska. Motywem przewodnim w 41,5 m² mieszkaniu przeznaczonym pod wynajem, zaprojektowanym przez Ewę Dziurską i Katarzynę Domańską, była przytulność, stąd obecność materiałów takich jak cegła, dębowe drewno

czy wyplatane lampy. Kolorystyka części dziennej i sypialni została dobrana tak, by nie przytłoczyć niewielkiego metrażu zbyt dużą ilością barw i faktur. W przypadku mieszkań na wynajem neutralna baza okazuje się być najlepszym rozwiązaniem. Architektki Decoroom przygotowały projekt w oparciu o oczekiwania inwestorów a w efekcie powstała funkcjonalna i wygodna przestrzeń, w której chce się spędzać czas. Mieszkanie urzeka swoją konsekwentną kolorystyką. W sposób zdecydowany dominuje w nim szarość, tu i ówdzie przełamana bardziej zdecydowanymi dodatka-



PROJEKT WNĘTRZA: **EWA DZIURSKA**,
ARCHITEKT WNĘTRZ DECOROOM
PROJEKT KUCHNI I ZABUDOWY MEBLOWEJ:
KATARZYNA DOMAŃSKA,
ARCHITEKT WNĘTRZ DECOROOM
ZDJĘCIA I STYLIZACJA: **MARTA BEHLING, PION**
POZIOM - FOTOGRAFIA WNĘTRZ



mi w postaci żółtej sofa, czy dekoracyjnych poduszek w kolorze pudrowego różu w sypialni i w salonie. Sofa z funkcją spania w przyjemnym welurowym obiciu, poprzez swój kontrastujący z resztą mieszkania kolor, jest główną bohaterką w salonie. Wyeksponowany na tle szarej ściany mebel przelamuje monotonię barw i ożywia pomieszczenie. Plecione lampy nad stołem w jadalni, w salonie i w sypialni, przyjemnie rozpraszają światło w wielu kierunkach, nadając wnętrzu lekkości i ciekawego charakteru.

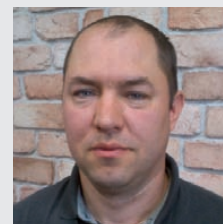


PROSTA ZABUDOWA IDEALNIE WPISUJE SIĘ W AKTUALNE TRENDY

KUCHNIA Z CEGŁĄ W TLE

Niewielką kuchnię usytuowano przy dwóch sąsiadujących ze sobą ścianach. We wnęce umieszczono zabudowę z retro lodówką, płytą grzewczą, piekarnikiem i wbudowanym okapem. Drugą część kuchni, przy ścianie obok sofa, stanowi dobrze przemyślana strefa zmywania, z przylegającym do niej pasem roboczym po obu stronach zlewozmywaka. Szare, matowe meble kuchenne

z frezowanymi frontami uzupełnione zostały białymi płytkami w kształcie cegły i laminowanym blatem. Prosta zabudowa idealnie wpisuje się w aktualne trendy i pięknie współgra z klimatem reszty mieszkania. Swoistą „kropką nad i” są tu dodające szyku skórzane uchwyty, łączące surowość zabudowy kuchennej z miękkością materiału. Wygładzają ostre kąty zabudowy, podkreślając ich klasę. Ciepła i miękka w dotyku skóra nawiązuje kolorem do ciemnego zlewozmywaka i baterii. Całość ciekawie kontrastuje ze ścianą z czerwonej cegły z ciemnoszarą fugą, łączącą obie części kuchni. Nieco surowy charakter zabudowy ociepla dębowy blat w odcieniu powtórzonym na górnych odstojonych półkach.



PONADZASOWOŚĆ CEGŁY

Można śmiało powiedzieć, że cegła ze względu na swe walory estetyczne jest materiałem ponadczasowym, jest wykorzystywana od tysięcy lat w budownictwie, została wynaleziona w różnych formach przez wiele kultur. Wszystko to sprawia, że widok ceglanaego muru jest tak głęboko zakorzeniony w ludzkiej duszy. Dlatego płytki ceglane dają tak szerokie możliwości i swobodę, jeżeli chodzi o łączenie ich z innymi materiałami wykończeniowymi. Wydaje się, że cegłę jako materiał naturalny należałoby łączyć także z innymi naturalnymi materiałami typu drewno, kamień czy stal. Są to oczywiście rozwiązania dające dobre efekty i często stosowane, ale jak pokazuje praktyka, wielu architektów zajmujących się aranżacją wnętrz z powodzeniem umieszcza cegłę czy płytki ceglane w sąsiedztwie nowoczesnych, a nawet syntetycznych materiałów wykończeniowych.

Robert Świerzewski, współwłaściciel firmy Elkamino Dom, www.elkaminodom.pl





PŁYTKI STANOWIĄ UKŁON W STRONĘ MINIONYCH LAT

BLACK & WHITE

Łazienka to chyba najbardziej wyrazista część tego mieszkania. Powtórzono w niej wzór płytki z holu wejściowego, umieszczonego na podłodze przedpokoju w formie prostokątnego „dywanu”, który zabezpiecza podłogę przed wnoszonymi z zewnątrz zabrudzeniami. Dzięki swej klasycznej formie płytki stanowią ukłon w stronę minionych lat – zestawienie w łazience czerni i bieli jest ponadczasowe i długo nie wyjdzie z mody. Kontrastujące, mocne barwy to coś, co nadaje tej przestrzeni dynamiczności i nowoczesnego wyglądu. Czarno-białych kwadratów nie trzeba zresztą nikomu przedstawiać – stanowią one klasykę gatunku. Prosty wzór w formie trójkątów o pomniejszonym wymiarze ozdabia kwadratową powierzchnię gresu. Ułożone na podłodze i części ściany tworzą efekt trójwymiarowości i głębi, będąc świetną dekoracją dla ścianki prysznicowej z metalowymi szprosami i okrągłych luster na skórzanym pasku, nawiązujących formą do kultowego modelu zaprojektowanego przez Jacques'a Adnet dla luksusowej marki Hermès w 1950 roku. W łazience znalazło się także miejsce na wnękę na pralkę w zabudowie meblowej i wysuwany kosz na pranie. Jak widać, niewielkie mieszkanie wcale nie musi być niefunkcjonalne. Projekt Decoroom dowodzi, że istnieje sporo ciekawych pomysłów na to, aby niewielki metraż uczynić wyjątkowo praktycznym.



PŁYTKI CEGLANE

Z JAKIMI MATERIAŁAMI TWORZĄ ESTETYCZNE KOMPOZYCJE WE WNĘTRZACH?



Można śmiało powiedzieć, że cegła ze względu na swe walory estetyczne jest materiałem ponadczasowym, jest wykorzystywana od tysiącleci w budownictwie, została wynaleziona w różnych formach przez wiele kultur.

Wszystko to sprawia, że widok ceglanego muru jest tak głęboko zakorzeniony w ludzkiej duszy. Dlatego płytki ceglane dają tak szerokie możliwości i swobodę, jeżeli chodzi o łączenie ich z innymi materiałami wykończeniowymi. Wydaje się, że cegłę jako materiał naturalny należałoby łączyć także z innymi naturalnymi materiałami typu drewno, kamień czy stal. Są to oczywiście rozwiązania dające dobre efekty i często stosowane. Ale jak pokazuje praktyka, wielu architektów zajmujących się aranżacją wnętrz z powodze-

niem umieszcza cegłę czy płytki ceglane w sąsiedztwie nowoczesnych a nawet syntetycznych materiałów wykończeniowych. W naszej ofercie mamy płytki w stylu starej cegły w 14 kolorach, co daje możliwość aranżacji w każdym wnętrzu. Nasze produkty są wykonane ręcznie – mamy ponad 100 wzorów, każda płytka ma inne wyszczerbienia, wyżłobienia, dzięki czemu zachowujemy brak powtarzalności, a efekt jest bardzo naturalny. Wymiary: 6,5 cm x 27 cm. Dostępne płytki narożne oraz połówki. Cena 89–95 zł/m².



Elkamino Dom

www.elkaminodom.pl





PROJEKT: arch. **OLGA GRABOWSKA PRACOWNIA
ARCHITEKTURY WNĘTRZ DEER DESIGN**
ZDJĘCIA: **ZAGÓRNY STUDIO**
TEKST: **MARCEL WÓJCIK**

MAGIA KOLORÓW

To wnętrze zaraża pozytywną energią już od pierwszej porannej kawy! Przenosimy się do niewielkiego mieszkania na warszawskim Mokotowie, w którym główną rolę odgrywają mocne akcenty kolorystyczne. Czy można wprowadzić ulubione kolory do wnętrza jednocześnie zachowując harmonię i spokój aranżacji? Nic prostszego!

Duża ilość światła w strefie dziennej idealnie podkreśla soczyste kolory. Różowa, o prostych formach sofa oraz fotel inspirowany kwiatem, pięknie kontrastują z welurowym obiciem krzeseł w kolorze granatowym. Dopełnieniem akcentów w ulubionych barwach mieszkańców są grube, w kolorze krzeseł zasłony, które nadają przytulnego klimatu. Róż i kolor granatowy – idealne połączenie!

Jak nadać eleganckiego sznytu przytulnym i soczystym kolorom? Złote detale! Eleganckie lampy ze złotym wykończeniem i mlecznymi kulami nadają lekkości całej aranżacji. Aby jeszcze bardziej uwydatnić szlachetność granatowych krzeseł, wybraliśmy model ze złotymi nogami. Wisienką na „eleganckim torcie” jest złota bateria. Można się zakochać!





JASNA PODŁOGA NA CAŁĘJ POWIERZCHNI DODAJE LEKKOŚCI

KOLORY NA TLE CZARNEJ KUCHNI

Jak wyeksponować jeszcze bardziej ulubione kolory we wnętrzu? Idealnym tłem dla soczystych barw jest biel i zabudowa kuchenna w jednolitym kolorze. W tym projekcie architektka Olga postawiła na czarną kuchnię. Na tle mocnej czerni idealnie wyróżnia się różowa sofa, granatowe krzesła i złote detale – przytulnie i elegancko!

Wszystko okraszone odcieniem naturalnego drewna. Jasna podłoga na całej powierzchni dodaje lekkości i rozjaśnia całe pomieszczenie. Dla spójności z eleganckimi detalami na ścianach pojawiła się sztukateria oraz marmurowy dekor w pasie roboczym zabudo-

wy kuchennej. Telewizor znalazł miejsce na komodzie o bardzo ciekawych frontach z drewna. W salonie znalazło się również miejsce na książki – minimalistyczny, wiszący regał wyeksponował kolorowe grzbiety książek. Na wprost kuchni powstała duża szafa, której lustrzane fronty powiększają optycznie przestrzeń i odbijają prawie całą strefę dzienną. Dzięki dużym, lustrzanym frontom mamy wrażenie, że mieszkanie jest bardziej przestronne – świetny pomysł, aby mieszkanie dostało „oddechu” i jeszcze większą ilość naturalnego światła. Mimo niewielkiej przestrzeni udało się zagospodarować miejsce na wszystkie potrzebne strefy. Wyspa oddziela strefę kuchenną od wypoczynkowej i dostarcza jeszcze więcej przestrzeni do przechowywania oraz na blacie roboczym. Można też przy niej usiąść i swobodnie porozmawiać z osobą, która przygotowuje posiłki – świetny pomysł na spędzenie czasu z przyjaciółmi. Wygodna sofa oraz fotel, w którym wieczorem możemy się wygodnie rozsiąść i poczytać książkę.



WYGODNA, WOLNOSTOJĄCA WANNA ZAPRASZA DO DŁUGICH KĄPIELI

KĄPIEL W ROMANTYCZNEJ SCENERII

Otwierając drzwi do łazienki widzimy spójność tego wnętrza z całym projektem. W tym pomieszczeniu dla uspokojenia zmysłów pojawił się akcent koloru granatowego zestawionego z bielą. Wygodna, wolnostojąca wanna wręcz zaprasza do długich, relaksujących kąpiei w przygaszonym świetle – można tu spędzać wszystkie wieczory! Marmurowy dekor na płytkach i okrągłe lustro nadają eleganckiego stylu, a złote baterie i lampa są jak biżuteria dla klimatycznej łazienki.

Poza mocnym akcentem jakim jest zabudowa, w której znalazło się miejsce na pralkę, szafki na kosmetyki i tekstylia łazienkowe, na uwagę zasługuje również podłoga w hiszpańską mozaikę. Cały projekt to podróż w nieco romantycznym klimacie, choć nie brakuje tu mocnych i zdecydowanych akcentów. Jednym słowem jest to wnętrze dla osób, które poza zamianowaniem do przytulnych i eleganckich przestrzeni lubią wnętrza z energią i w pełni funkcjonalne.



NIEWIELKA WANNA DO NIEWIELKIEJ ŁAZIENKI



Łazienki w naszych domach wciąż nie należą do gigantów, a wybór ładnej i wygodnej wanny do niewielkiej przestrzeni, spędza czasem sen z powiek. Ale ku pocieszeniu posiadaczy małych łazienek powiemy, że wanna wcale nie musi być duża, żeby była wygodna. Ponadto i niewielką wannę możemy dodatkowo "wzbogacić", aby zyskała na atrakcyjności i była źródłem przyjemności. Takie przemyślane rozwiązania podsuwa nam polska manufaktura Ravon.

"Wanna do zabudowy" to pierwsza myśl, jaka nasuwa się nam podczas urządzania małej łazienki, prawda? Ale wcale nie musi tak być. Wanna zabudowana, wymaga czasem obszernej zabudowy i w efekcie wygląda topornie i ciężko, a tego chcemy przecież uniknąć, zwłaszcza w małym pomieszczeniu.

Wanna przyścienna Sensual Wall to jedno z rozwiązań do małej łazienki, które proponuje właśnie manufaktura Ravon. Ma ona trzy podstawowe zalety: nie wymaga zabudowy, tzn. jest to bryła monolityczna, gotowa do podłączenia i używania. Stawiamy ją przy ścianie, co pozwala zaoszczędzić cenne miejsce, ponadto wygląda pięknie, jak wanna wolnostojąca. I poniekąd nią jest, ponieważ nie musimy zwracać sobie głowy karkołomnymi czasem projektami zabudowy. Dla podniesienia komfortu użytkowania, producent wyposażył wannę Sensual Wall z obszerną i funkcjonalną półką na kosmetyki, która może być jednocześnie miejscem do zamontowania baterii wannowej. Wanna przyścienna w pełni więc realizuje koncepcję idealnej wanny do małej łazienki.

Ale wanna przyścienna nie jest jedynym rozwiązaniem. Posiadacze małych łazienek także mogą cieszyć się typową wanną wolnostojącą, należy jednak zwrócić uwagę nie tylko na jej wielkość, ale i kształt. Unikaj więc rozłożystych form, o wysokich ściankach, wybieraj symetryczne lub lekko asymetryczne wanny - one "nie przytłoczą" łazienki. Odpowiednie będą krótkie i w miarę możliwości wąskie wanny: od 150 do 160/170 cm, na szerokość ok. 70 cm - taka szerokość jest też optymalna dla wygodnej kąpeli. W manufakturze Ravon odnajdziesz właśnie takie cudne wolnostojące malerstwa, jak na przykład Wisteria 160, dzięki której też w pełni się zrelaksujesz.

Dlatego, że rozmiar to jednak nie wszystko, wanna ma się nie

tylko zmieścić do łazienki, ale i służyć nam do wygodnej kąpeli i odprężenia, a nic tak nie relaksuje, jak kąpiel z dodatkiem kojących soli czy aromatycznych olejków. Wybierając wannę Ravon masz gwarancję relaksującej kąpeli na najwyższym poziomie. Producent Ravon wychodzi naprzeciw oczekiwaniom klienta, ale i idzie o krok dalej w zapewnianiu komfortowej kąpeli. Obecnie swój renesans przeżywają systemy hydromasażu.

Współczesne systemy masażu wodnego czy powietrznego są coraz bardziej inteligentne, wygodne w użytkowaniu i utrzymaniu w czystości. Mało tego, system masażu powietrznego jest stosowany też w niewielkiej wannie, jak chociażby wspomniana Wisteria czy wanna przyścienna Sensual Wall. Poza masażem powietrznym producent Ravon montuje chromoterapię (czyli terapię światłem), a także na życzenie klienta, systemem ozonowania wody czyli tzw. ozonator. Ozon, jak wiemy, jest jednym z najskuteczniejszych znanych środków dezynfekcyjnych. Jego działanie bakteriobójcze jest około 50 razy skuteczniejsze od chloru, dlatego wykorzystywany jest do dezynfekcji np. wody pitnej. Ozonator montowany z systemem masażu w wannie, zapewni skuteczną dezynfekcję produktu i systemu masażu, działa także antyseptycznie na nas samych.

Mamy więc wybraną wygodną wannę do niewielkiej łazienki i wydawałoby się, że to już wszystko... a jednak nie. Wanna kojarzy się nam z bielą i do niedawna głównie śnieżnobiałe wanny były dostępne na rynku. Ale od kilku lat tendencja do stosowania tylko białych urządzeń sanitarnych, jest skutecznie wypierana przez kolory. Stosunkowo nowym trendem w świecie sanitary wares są produkty w kolorach, wanny, umywalki, misy WC, armatura, etc. Kolorowe szalierstwo ciągle trwa i nic nie wskazuje na to, że to tylko chwilowa moda. Biel jest owszem, ponad-

czasowa, ale można to także powiedzieć na przykład o czerni czy złocie.

Manufaktura Ravon nie próżnuje i odkrywa przed nami ciągle nowe możliwości zdobienia produktów łazienkowych. Od jednolitych barw, lub połączenia kilku kolorów, poprzez połączenia kolorów bazowych z powierzchniami metalizowanymi efektami złota, srebra, miedzi lub mosiądzu, aż po abstrakcyjne wzornictwo, tj. spersonalizowane grafiki na wannach czy rysunki i ponadczasowe wzory jak np. motywy orientalne, greckie meandry, wzornictwo pop-art, ludowe, folkowe czy w stylu boho. Wyraźnie widoczną tendencją kolorystyczną, nie tylko w manufakturze Ravon, są barwy ziemi: po ok. 10 latach powróciły beże, różne odcienie brązów, zieleni. Na wannie cudownie prezentuje się butelkowa zieleń czy szalenie modna szarość, zwana w Ravonie "cementem" nie wspominając już o głębokiej czerni jak "piano black". Modne są także błękity, w manufakturze Ravon w kolorach autorskich występują dwa odcienie: "ocean blue" i "baby blue". Triumfy w wykończeniu wnętrza święci także brudny czy pudrowy róż.

Zdobiona kolorami według własnego pomysłu, nawet nasza niewielka wanna, doda wnętrzu niepowtarzalnego sznytu, a nam pozwoli cieszyć się czymś wyjątkowym, czego nie ma nikt inny.

RAVON[™]
manufaktura
www.ravon.pl

UROK STAREGO BUDYNKU W SERCU SALZBURGA



Obok domu – tak zaczynają się książki Hery Lind. Wydaje się więc zupełnym przypadkiem, że jej mąż, restaurator – Engelbert Lainer Wartenberg, odkrył staromiejskie mieszkanie w sercu Salzburga. Tuż obok znajduje się dom narodzin Mozarta. Westwing odwiedza dziś autorkę bestsellerów w jej domu z 1360 roku.

Już jako studentka śpiewu operowego Hera Lind marzyła o zamieszkaniu na salzburskiej starówce. Kiedy dzieci były już dorosłe, dom rodzinny w Mondsee został zamieniony na stare mieszkanie przy Grünmarkt. Zamówienie Hery Lind do zachodów słońca, jak te tutaj na Mönchsberg, znalazło swoje odzwierciedlenie we wnętrzu.

Ponad 40 książek, niektóre przetłumaczone na 17 języków i romans, który osiem razy trafił do kin - Hera Lind to wyjątkowy talent! Najlepszy dowód? Oprawiona okładka DAS SUPERWE-

IB (sfilmowana z Veronicą Ferres i Uwe Ochsenknechtem) oraz półka pełna darmowych kopii! Hera Lind każdego dnia zanurza się w swojej pracy. Aby wieczorem móc wyrwać się z tych historii, z pomocą przyszedł tenis stołowy lub spacer z mężem wzdłuż Mönchsberg.

„Mój mąż przez długi czas zarządzał luksusowymi hotelami, dlatego też zna się na projektowaniu wnętrz. Ma świetny gust i stawia na przytulność! Zimą porą, gdy naturalne światło dzieńne towarzyszy nam przez mniejszą część dnia,





stawiamy w oknach świece jak za czasów Mozarta, jest cudownie przytulnie” - Hera Lind, autorka bestsellerów. Zdjęcia rodzinne umieszczone w różnych zakątkach mieszkania przypominają nam o pięknych, wspólnie spędzonych chwilach.

HARMONIJNE POŁĄCZENIE

Mieszkanie w najstarszym domu w Salzburgu, zaledwie minutę drogi od Festspielhaus, z widokiem na Mönchsberg i Gaisberg, jest dla tych dwóch Salzburgczyków z wyboru niczym piękny sen wyjęty z książki z obrazkami. Podczas gdy Engelbert urządza wnętrze według sezonów, z właściwym sobie wyciuciem stylu, Hera ufa swojemu instynktowi, jeśli chodzi o wybór śródziemnomorskich kolorów, od piasku przez złoto i pomarańcz do ciemnej czerwieni. Dodajmy do tego jeszcze popołudniowe słońce, które optycznie uwydatnia całość tej zachwycającej aranżacji.

BESTSELLERY JAKO WSPARCIE

Kolory wieczornego słońca dominują również w gabinecie, w którym autorka spędza nawet do dziesięciu godzin dziennie pisząc książki. Półka z darmowymi egzemplarzami (jeden

za każde 1000 sprzedanych książek) służy jako motywacja. A rzeźba baletnicy przypomina bohaterkę najnowszej powieści opartej na faktach *DIE HÖLLE WAR DER PREIS* (Diana Verlag), która – dzięki talentowi Engelberta do wymyślania idealnych tytułów i mimo pandemii - wciąż jest numerem jeden na liście bestsellerów.

WIĘCEJ HERY LIND

Kto szuka nowych lektur, może sięgnąć po *DIE FRAU ZWISCHEN DEN WELTEN* Hery Lind (Diana Verlag). A dla miłośników pisania idealną propozycją będą warsztaty pisarskie Hery Lind. Przy przerobionym na stół, stole do tenisa stołowego Hera oferuje profesjonalne wskazówki i dzieli się swoimi spostrzeżeniami, a o dobre samopoczucie fizyczne dba Engelbert Lainer Wartenberg.

Tekst i zdjęcia: Westwing

WESTWING





Haftowana poszewka na poduszkę z aksamitu Nora, 129,90 zł, Westwing Collection, www.WestwingNow.pl



Komplet stolików kawowych Luigi, 6679 zł, Westwing Collection, www.WestwingNow.pl



Lampa podłogowa ze szkła opalowego Moon, 539,90 zł, Westwing Collection, www.WestwingNow.pl



Okrągły stolik pomocniczy z marmuru Ella, 329,90 zł, Westwing Collection, www.WestwingNow.pl



Sofa z aksamitu Mamaia (2-osobowa), 3699 zł, Westwing Collection, www.WestwingNow.pl



Lampa Ball

Okrągłe lampy Ball perfekcyjnie wyglądają we wnętrzach urządzonych w stylu minimalistycznym, industrialnym lub modernistycznym – stonowane barwy i prosta forma będzie również pasować do aranżacji skandynawskich oraz loftowych.

LEDKENJOY, www.ledkenjoy.pl



Dyfuzor zapachu

Naturalna esencja zamknięta w niezwykle eleganckim, szklanym flakonie Peonia Black Jasmine. Zapachy Dr Vranjes, tworzone we florenckich pracowniach, będą subtelnym dodatkiem każdego wnętrza.

299 zł/250 ml, MILOO HOME, www.miloohome.com



STREFA DZIENNA

Fiolet dla odważnych? Jeżeli masz obawy przed użyciem tego koloru w salonie, postaw na jeden mebel lub dekoarcję w tym odcieniu. Lubisz charyzmatyczne wnętrze? Pomaluj ścianę na kolor ametystowej orchidei.



Tapeta

W bogatym portfolio marki znajdziemy nie tylko tapety zakardowe, które powstają z tkanin o bardzo rozbudowanych wzorach, ale także nietuzinkowe propozycje z włókien naturalnych (jedwab, satyna, len, aksamit).

GIARDINI, www.dekorianhome.pl

Narożnik Paris Loft

Projekt francuskiej marki Bobochic wyróżnia nie tylko głęboki śliwkowy kolor, ale przede wszystkim przyjemne w dotyku aksamitne obicie oraz miękkie wypełnienie.

6309 zł, BONAMI, www.bonami.pl

Poszewka Nur

Poszewka dekoracyjna o wymiarach 40 x 40 cm.

24,90 zł, SALONY AGATA, www.agatameble.pl





Świeca Lawenda

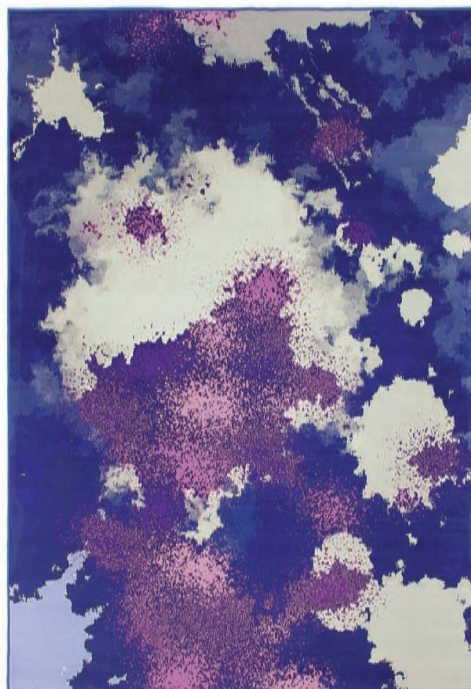
Świeca zapachowa w szkle, Lawenda. Czas palenia 40 godzin.

25,99 zł/szt., LEROY MERLIN,
www.leroymerlin.pl

Dywan

Abstrakcyjny wzór tego dywanu przypomina kolorowe kleksy farby na płótnie. Wysokiej jakości wykonanie sprawia, że jest on wyjątkowo wytrzymały i prosty w pielęgnacji, a z uwagi na swój fascynujący wzór, wyróżni się w każdym pomieszczeniu.

Od 139,99 zł, BELIANI,
www.beliani.pl



Fotel jajo

Oryginalny w formie fotel wypoczynkowy na metalowych nóżkach, pokryty kaszmirową, miękką w dotyku tkaniną. Idealny do salonu lub gabinetu.

SELSEY,
www.selsey.pl

Raggio

Raggio posiada 4 frezowane fronty połączone z nieskazitelną czarną barwą korpusów. Całość osadzono na stelażu wykonanym z wysokiej jakości metalu pokrytego odpornym lakierem strukturalnym.

MIDSTY, www.midsty.com



Lampa Bolia

Lampa stołowa Maiko Bolia - purpurowa. Z dmuchanego szkła. Zainspirowana japońską kulturą, lampa Maiko jest stylowa, delikatna i kobieca.

1481 zł, BOLIA,
www.pufadesign.pl



DESIGN NA POZIOMIE EMOCJI

Niektórzy sądzą, że architektura wnętrz to tylko kwestia wyglądu. Jednak punktem jej wyjścia jest zrozumienie ludzkich potrzeb tak, aby w pełni zaspokoiły oczekiwania wobec projektu. Dobór odpowiednich przedmiotów mających wypełnić wnętrze nie należy do najłatwiejszych. Częstym błędem projektowania jest bazowanie na wyborze mniejszych mebli dla zachowania większej przestrzeni. Nic bardziej mylnego to większe przedmioty pozwalają na odczucie swobody i funkcjonalności. Wiele osób bagatelizuje siłę designu i jego wpływ na nas samych. Człowiek spędza średnio 87% swojego życia we wnętrzach, wystrój kształtuje więc podświadomie nasze samopoczucie i zachowanie. Odpowiedni dobór materiałów nadaje projektowi wyrazu i pozwala tworzyć przytulne wnętrza, w których domownicy odnajdują wytchnienie.

Janusz Płoszaj, współwłaściciel marki MIDSTY, www.midsty.com



W KTÓRYCH SIĘ ZAKOCHASZ

Tapeta VANILLA. To tapeta projektu Ted Baker London. W zależności od wersji kolorystycznej rozmyte kwiaty bżów zdają się być oświetlone słońcem lub skąpane deszczem, zatrzymane w kadrze wczesną wiosną lub uchwycone późną jesienią.

Ok 86 zł/m², MURASPEC, www.muraspec.pl



Tapeta G67561 Galerie Wallcoverings. Pasy zawsze w modzie. Idealnie sprawdzi się niemal w każdym pomieszczeniu.
4 WALL, www.4wall.pl



Boras Tapeter 1965 Alvar Aalto M.I.T. Wzór łączy w sobie ponadczasowe motywy i współczesne trendy, dzięki czemu zapewnia schludną, ale nieformalną estetykę. Tapeta inspirowana surową ceglana fasadą wchodzi w skład skandynawskiej kolekcji.
469 zł, TAPETUJEMY, www.tapetujemy.pl

Wyniowe tapety obiektowe coraz chętniej goszczą w salonach, sypialniach i łazienkach prywatnych domów i mieszkań. Są znakomitą ochroną ścian, mają wspaniałą jakość, doskonałe walory użytkowe oraz bogatą ofertę wzorniczą. To okładzina, dla której naprawdę można stracić serce.

Wyniowa tapeta obiektowa jak sama nazwa wskazuje, to okładzina ścienna, która powstała z myślą o użyciu w miejscach o podwyższonym użytkowaniu takich jak hotele, biura, szpitale. Jej najważniejszą funkcją jest zabezpieczanie ścian przed niszczeniem związanym z nadmiernym użytkowaniem. Ma skutecz-

nie chronić nie tylko przed tym co z zewnątrz (przeszorowania, przetarcia, ochłapania), ale też tym, co może czyhać od środka, czyli pęknięcie ścian, zimno, hałas. Tapeta ma również zdobić, dekorować oraz upiększać wnętrza, i robi to coraz skuteczniej, ponieważ technologie dekoracji tapet winiowych w ciągu ostatnich lat doznały sporego przyspieszenia. Od około 10 lat rynek okładzin obiektowych konsekwentnie ewoluje w kierunku designu, w którym główną rolę gra struktura, barwa i wykończenie. Dzięki temu coraz piękniej i skuteczniej mogą zdobić, dekorować, dodawać splendoru i blasku nie tylko wnętrzom publicznym, ale też prywatnym domom i mieszkańom. I dobrze! Bo w porównaniu do tapet konsumenckich tapety obiektowe są znacznie bardziej trwałe i odporne. Pod warunkiem oczywiście, że są to markowe okładziny, renomowanych producen-

tów, wykonane ze sprasowanego winylu. Wybierając tapetę należy zwrócić uwagę właśnie na ten parametr, ponieważ większość tapet winiowych sprzedawanych w dużych marketach jest wykonana albo z papieru, albo ze spienionego winylu. Ten ostatni rodzaj wykończenia jest łatwy do uszkodzenia, nie jest odporny na wodę i działanie światła, czyli trwałość takiej tapety jest bardzo krótka.

TRWAŁE I HIGIENICZNE

Tapety ze sprasowanego winylu charakteryzują się bardzo wysoką odpornością i trudno je uszkodzić. Jeżeli urządzamy dom, w którym będą mieszkali dzieci oraz planujemy obecność zwierząt, warto zadbać, żeby nasze ściany przez wiele lat wyglądały dobrze. Tylko obiektowe tapety winiowe zapewnią utrzyma-



Tapeta Amazonia. Ptasia menażeria i bogactwo tropikalnej roślinności uchwycone w nietuzinkowej tonacji kolorystycznej. Ciemne barwy nadają nutę tajemniczości współczesnej kompozycji. Motyw dżungli z charakterem.
205 zł, INNETAPETY, www.innetapety.pl



Superfresco Easy. Zmywalna tapeta winiowa. Na jej chropowatym, szarym i matowym tle umieszczone zostały srebrne pnącza, na których widoczne są delikatne, żółte kwiaty. Roślinny motyw jest delikatnie wklęsły i gładki w dotyku.
TAPETUJ.PL, www.tapetuj.pl



Glamora. Przyroda i architektura zachwycającej wyspy Capri stały się inspiracją nowej, XI kolekcji tapet z wodoodpornym wykończeniem GlamFusion. Niepowtarzalny świat obrazów, dzięki którym łatwo można wzbogacić wnętrze o urok włoskiego pejzażu.
GLAMORA, www.dekorianthome.pl

nie ścian w czystości przez wiele lat. Jeżeli zdarzy się, że dzieci potraktują ścianę jak tablicę do pisania, wytrą o ścianę rączki ubrudzone czekoladą lub plasteliną, wystarczy użyć klasycznych środków do sprząkania, które mamy w domu aby wszystko wyczyścić. Markowe winylowe okładziny można nie tylko myć, ale nawet szorować szczoteczką jeśli zajdzie taka potrzeba. Przetarcia, to kolejna rzecz, której nie musimy się obawiać w przypadku tapet ze sprasowanego winylu, ponieważ są one barwione w masie. Więc jeśli ścianie w korytarzu przydarzy się przeszorowanie np. meblem, walizką czy szkolnym plecakiem - to nie będzie ono zbyt widoczne (kolor tapety jest jednolity w całej masie, a więc pod uszkodzeniem jest taki sam jak na wierzchniej warstwie). Podobnie jeśli dzieciom zdarzy się oprzeć o ścianę brudne buty – łatwo będzie zmyć zabrudzenia i doprowadzić powierzchnię tapety do idealnego stanu. W praktyce żadna farba nie zapewni takiej ochrony i trwałości

W ostatnich latach obiektowe tapety winylowe chętnie stosowane są również w łazienkach oraz kuchniach. Projektując je w tych pomieszczeniach należy uwzględnić fakt, że nie powinny się pojawić w dwóch miejscach: w prysznicu (ze względu na możliwość przeciekania w miejscu połączeń brytów) oraz w przestrzeni pomiędzy górnymi i dolnymi szafkami kuchennymi (ze względu na wysoką temperaturę, która jest wrogiem winylu). Tu zdecydowanie lepiej położyć inne okładziny: płytki ceramiczne lub szkło.

ZACHWYCAJĄCY DESIGN

Szukając właściwej tapety do wnętrza warto odpowiedzieć sobie na pytanie o jej funkcję we wnętrzu: czy ma być dekoracją, czy ma przede wszystkim pełnić rolę ochronną? Jeśli tapeta ma wyłącznie zdobić warto postawić na wyraźne wzory, strukturę lub metaliczne wykończenie. Jeżeli jednak ta-

pe ma być tłem do pozostałych elementów, a jej główną funkcją jest ochrona ściany i jej wykończenie, lepiej skupić się na kolorze i subtelnej strukturze np. płótna, jedwabiu czy betonu. Niektóre winylowe okładziny perfekcyjnie imitują naturalne materiały takie jak kora drewna, skóra dzikich zwierząt, beton. Trendy wzornicze w dekoracji wnętrz zmieniają się bardzo szybko, więc jeżeli stawiamy na wzory, to najlepiej tzw. ponadczasowe, czyli wszelkiego rodzaju patynowania i struktury betonu, wzory gradientu, delikatne przecierki. Jeśli chcemy być modni wybierzmy tapety, których dekoracje osadzone są w trendach, na przykład te w ciemnych kolorach inspirowane kamieniami szlachetnymi np. szafir, szmaragd, koral, rubin, agat, ametyst. Na drugim estetycznym biegunie są motywy egzotyczne – jeśli więc chcemy być na stylizycznym topie, postawmy na duże liście bananowca, palmy czy kwiaty.

Tekst: Barbara Łukasiak, dyrektor handlowy Muraspec

Ścienne alternatywy



Płyta wiklina ratan. Płyta betonowa imitująca wiklinę o wymiarach 60 x 120 cm. Idealnie nadaje się do wnętrza jak i na elewację zewnętrzną. Znakomite odwzwierciedlenie naturalnego materiału tj. drewna nada wnętrzu ciepła i wyjątkowego charakteru.

ELKAMINO DOM, www.elkaminodom.pl



Rzymska naturalna. Płytki stworzone we współpracy z architektem Hernanem Gomezem. Wzór odwzwierciedla rzymskie mury, które są zdecydowanie ponadczasowe i nadal cieszą oko. Idealnie pasują do wnętrz rustykalnych jak i nowoczesnych dodając wnętrzu włoskiego klimatu.

ELKAMINO DOM, www.elkaminodom.pl



Płytki Colorado Elabrick. Szeroko stosowane przez inwestorów i architektów, a także przez wykonawców i domowych majsterkowiczów, którzy szczególnie doceniają możliwość samodzielnego i bezproblemowego wykorzystania na elewacjach i we wnętrzach.

ELABRICK BY ELASTOLITH, www.elastycznyklinkier.pl




NESLING®

ŚWIATOWY LIDER W PRODUKCJI ŻAGLI, ROLET I PERGOLI



Więcej informacji i promocje na
www.nesling.pl
infolinia: 530 509 110

Okna dachowe. Większość naszego czasu przebywamy w pomieszczeniach zamkniętych, więc nasze wnętrza powinny być dobrze doświetlone. Zespolecie okien dachowych FAKRO zapewnia mnóstwo naturalnego światła na poddaszu i napływ świeżego powietrza. Dodatki wewnętrzne zamontowane na oknach zapewniają zacienienie w słoneczne dni i dekorują wnętrze.
FAKRO, www.fakro.pl



OKNO ALE JAKIE?

Poddasza, ze względu na swoją formę, skłaniają do poszukiwania niekonwencjonalnych rozwiązań. Wiąże się to ze starannym doбором oświetlenia, które przede wszystkim powinno mieć walory użytkowe, dlatego dużą rolę odgrywają okna dachowe, które na poddaszu niewątpliwie tworzą niepowtarzalny klimat.



MAKSYMALNE DOŚWIETLENIE

Odpowiednie doświetlenie pomieszczeń to sprawa, którą powinniśmy dobrze przemyśleć jeszcze na etapie projektu. Maksymalne doświetlenie poprzez zastosowanie okien dachowych sprawi, że pomieszczenia będą jasne i przestronne. Bardzo ważnym elementem jest dobranie odpowiedniej liczby okien do poddaszy i ich prawidłowe rozplanowanie w połaci dachu. Wybór typów okien możliwych do zamontowania w dachach o różnym kącie nachylenia jest ogromny, dlatego przed zakupem warto poradzić się specjalisty. Wówczas prawidłowo zaprojektowane okna i profesjonalnie doświetlone poddasza zapewnią wysoki komfort.

RotoComfort i8. Wyróżnia się najwyższą funkcjonalnością z uwagi na podwójny system otwierania, sterowany za pomocą jednej klamki. Niezwykle wygodne w obsłudze - sterowanie za pomocą zintegrowanych przycisków, przełącznika ściennego, pilota lub smartfona.

ROTO OKNA DACHOWE,
www.ROTO-oknadachowe.pl

OKNA DACHOWE ZAPEWNIĄ DOSKONAŁĄ WENTYLACJĘ POMIESZCZEŃ

VELUX Standard Plus.
 W nowych energooszczędnych oknach Standard Plus szyby są o 30% grubsze, a każda jest o różnej grubości, dzięki czemu lepiej pochłaniają dźwięki o różnej częstotliwości. W efekcie mamy wyższą izolację dźwiękową o 3 dB, co oznacza dwukrotny spadek natężenia głośności. To świetna ochrona od hałasu zewnętrznego i szumu deszczu. **Od 1537 zł,**
VELUX, www.velux.pl





IGOV N22. Wysoce energooszczędne okno dachowe, wykonane z wielokomorowego profilu PVC wypełnionego pianą poliuretanową, zapewni domownikom komfort i ciepło na poddaszu. $U_w = 0,83 \text{ W/m}^2\text{K}$.
Od 1549,80 zł, OKPOL, www.okpol.pl

Drzwi tarasowe. Wielu inwestorów chce maksymalnie wykorzystać przestrzeń, co skutkuje tym, że drzwi tarasowe często stanowią większą część ściany. W takim przypadku wygodnym rozwiązaniem będzie system przesuwany HST, który tworzy wygodne przejście pomiędzy strefą domu, a ogrodem.

KRISPOL, www.krispol.pl



JAK PRAWIDŁOWO WYBRAĆ I ROZMIEŚCIĆ OKNA NA PODDASZU

Odpowiednio dobrane i prawidłowo rozmieszczone okna dachowe mają ogromny wpływ na bilans energetyczny budynku, doświetlenie pomieszczeń oraz prawidłową wentylację. Jeśli mamy wybór, umieścimy je od strony południowej, wtedy w ciągu dnia wewnątrz będzie lepiej oświetlone. W małych pomieszczeniach najlepiej, by okno usytuowane było centralnie, tak aby słońce mogło równomiernie oświetlać cały pokój. Wybierając okna zwróćmy uwagę, czy są wyposażone w klapę wentylacyjną, która umożliwia dopływ świeżego powietrza nawet wtedy, gdy okno jest zamknięte. Ważny jest także sposób otwierania. W sytuacji, gdy okno zostało zainstalowane ok. 1 m. od podłogi, najlepszy będzie górny system otwierania, który umożliwia aranżację przestrzeni pod oknem. Gdy konstrukcja poddasza zmusza nas do zainstalowania okna wyżej, najlepiej wybrać okno z kławką na dole. W tej sytuacji należy jednak zrezygnować z umieszczenia mebli pod oknem. Jeśli zależy nam na wyjątkowym komforcie, dobrym rozwiązaniem będą okna elektryczne, warto doprowadzić zasilanie do okna na etapie budowy.

Monika Kupska-Kupis, architektka VELUX,
www.velux.pl





Drzwi tarasowe HST-Sky. Nowoczesne połączenie wytrzymałej zewnętrznej ramy aluminiowej i wewnętrznej drewnianej w drzwiach HST-Sky z serii INNOVIEW zapewnia niespotykaną trwałość jak również bardzo dużą estetykę wnętrza. Dzięki specjalnej konstrukcji, szyba stałego - niejezdnego skrzydła zamocowana jest bezpośrednio w ościeżnicy i progu dając tym samym większą powierzchnię przeszkleń. **FAKRO, www.fakro.pl**



NA JAKIE PARAMETRY NALEŻY ZWRACAĆ UWAGĘ PODCZAS WYBORU OKIEN?

Okna dachowe montowane są w połaci dachu, a więc w tej części budynku, przez którą ucieka największa ilość ciepła. Dlatego najważniejszym parametrem na jaki należy zwrócić uwagę przy wyborze okien dachowych jest współczynnik przenikania ciepła U_w . Im on jest niższy tym okno jest bardziej energooszczędne. Warunki Techniczne wskazują, że obecnie okna dachowe muszą charakteryzować się współczynnikiem $U_w = 1,1 \text{ W/m}^2\text{K}$. Na rynku dostępne są także okna o lepszych parametrach, nawet poniżej $1,0 \text{ W/m}^2\text{K}$, a im współczynnik lepszy tym niższe rachunki za ogrzewanie. Innym parametrem, który należy sprawdzić jest R_w . Kiedy chcemy aby na poddaszu było cicho, a odgłosy otoczenia nie zakłócały nam wypoczynku warto zakupić okna akustyczne. Charakteryzują się one lepszym parametrem R_w , który jest na poziomie 39 dB – 42 dB. W standardowych oknach R_w wynosi 33 dB. Przy wyborze okien dachowych warto sprawdzić te parametry, bo zamontowane okna wpływają na energooszczędność i komfort mieszkania na poddaszu.

Sławomir Kwarcia, manager okien dachowych, www.fakro.pl



Z racji usytuowania, okna dachowe sprawiają, że tylko w niewielkim stopniu do wnętrza dociera codzienny zgiełk z ulicy i dlatego te pomieszczenia stają się miejscem, gdzie najchętniej aranżujemy domowe biuro stroniące od hałasów, służące do niczym niezakłóconej wyjątkowej pracy, pokój dla dziecka czy sypialnię, w której rozgwieżdżone niebo jest na wyciągnięcie ręki. Ponadto okna dachowe zapewniają doskonałą wentylację pomieszczeń, co z pewnością sprzyja wypoczynkowi i dobrej regeneracji podczas snu lub pracy umysłowej.

NEOGRANICZONE MOŻLIWOŚCI

Na etapie projektowania warto pomyśleć o niestandardowych rozwiązaniach, które urozmaicą poddasze. Zamiast zwykłego okna dachowego można zainstalować dodatkowe elementy doświetlające, które zwiększą ilość światła dziennego wpadającego do wnętrza. Jeśli w salonie na poddaszu znajduje się ściana kolankowa, warto zastoso-

wać pionowe okna fasadowe, jeśli natomiast nie ma takiej ściany, to w takim wypadku można zamontować elementy doświetlające pod tym samym kątem, co okno zainstalowane powyżej. Bardzo atrakcyjne są elementy doświetlające dostępne w różnych kształtach.

Możliwości, jakie dają okna dachowe, są nieograniczone, wszystko zależy od naszego budżetu i efektu, jaki chcemy osiągnąć. Warto wiedzieć, że na rynku są dostępne okna energooszczędne zapewniające doskonałą izolację cieplną. Zalecane są zwłaszcza w projektach, w których okna są skierowane na północ. Ponadto okna niektórych producentów wyposażone są w pakiety bezpieczeństwa, zapobiegające nie tylko zalaniom, lecz także chroniące przed napadem.

Tekst: redakcja „Wnętrz Domów”

NA RYNKU SĄ
DOSTĘPNE OKNA
ENERGOOSZCZĘDNE
ZAPEWNIAJĄCE
DOSKONAŁĄ
IZOLACJĘ CIEPLNĄ



Rolety zewnętrzne VELUX.
Rolety zewnętrzne zapewniają komfort przebywania na poddaszu przez cały rok niezależnie od pogody. Gwarantują 100% zaciemnienia oraz ograniczają latem nagrzewanie aż do 94%, natomiast zimą utrzymują ciepło poprawiając izolacyjność nawet o 17%.
Od 1697 zł, VELUX,
www.velux.pl



OTWIERAMY PRZESTRZEŃ



30^{LAT}
ROZWIĄZAŃ DLA DOMU

FAKRO[®]

UCHYLNNO-OBROTOWE OKNO DACHOWE **FPP-V preSelect MAX**

Cenimy życiową przestrzeń, a im jej więcej, tym lepiej. Otwierając uchylnie okno FPP-V preSelect MAX, wykorzystujemy potencjał poddasza, zyskując komfort podejścia do otwartego okna oraz nieograniczony widok na zewnątrz.

Okno FPP-V preSelect MAX to także:

- **więcej przestrzeni** - innowacyjne okucia preSelect umożliwiają o 30% szersze otwarcie skrzydła, aż do kąta 45°;
- **więcej światła** - okna dostępne w dużych rozmiarach (134x160 cm) z pakietem trzyszybowym,
- **więcej komfortu** - przętącznik umieszczony w dolnej części ościeżnicy umożliwia zmianę funkcji otwierania okna na uchylną lub obrotową.



Dąb Unique 1R Ivor&White.
Trójwarstwowa podłoga drewniana klasy premium Baltic Wood. Charakteryzuje się wyszukaną barwą na skutek zastosowania podwójnej bejcy – w kolorze kości słoniowej oraz białym. Jej powierzchnia została uszlachetniona lakierem matowym, a rys drewna podkreślony w procesie szczotkowania. Posiada wzór deski jednorzędowej.

BALTIC WOOD,
www.balticwood.pl

DESKA PODŁOGOWA, PARKIET

Chapel Minster. Kolekcja podłóg, która została zainspirowana efektami działania sił przyrody na surowe drewno. Porywisty wiatr, promienie słoneczne i opady atmosferyczne, które latami wpływają na materiał, pozostawiają na nim trwałe ślady. Wycena indywidualna u dystrybutorów podłóg Chapel Parket.

CHAPEL PARKET,
www.chapelparket.pl



Podłoga dębowa 2-warstwowa Coffe. Wymiary: 14x118/148x1000/1200/1400 o doskonałych parametrach użytkowych, gęstym usłojeniu i niepowtarzalnej barwie. Wysokie parametry stabilności. Naturalny wygląd. Możliwość montażu na ogrzewaniu podłogowym. **od 252 zł/m², DLH, www.dlh.pl**



Parkiet marki Quick-Step z kolejki Palazzo. Prezentowane tu wykończenie to dąb biała lilia, ekstra matowy. Idealnie nadaje się do zastosowania z ogrzewaniem podłogowym. Producent oferuje dożywotnią gwarancję. **379 zł/m², BEL-POL/ Galeria Wnętrz DOMAR, www.quick-step.com.pl**

TWÓJ KAWAŁEK PODŁOGI

Współczesne wnętrza charakteryzuje spójność aranżacji wyrażająca się w przemyślonej kompozycji i dbałości o detale, aranżacji, której nieodzownym elementem jest właściwie wykończona podłoga. Czarujący blask promieniujący temperamentem i ciepłem domowego zacisza lub powaga oraz wytworność, które zdominują przestrzeń – nowoczesne podłogi wykreują osobowość wnętrza, jakiej tylko pragniemy.



WARUNKI ZEWNĘTRZNE A WILGOTNOŚĆ DREWNA

Podłogi z naturalnego drewna budują - dosłownie i w przenośni - atmosferę wnętrza. Zabezpieczone olejem elementy, za sprawą swoich właściwości higroskopijnych, regulują wilgotność powietrza. Dzięki nim, w pomieszczeniu panuje mikroklimat mający pozytywny wpływ na nasze samopoczucie i zdrowie. Podłogi wykonane z naturalnego drewna różnią się pod każdym względem od laminatów (elementów z fabrycznie naniesionym rysunkiem drewna). Już samo przebywanie w pomieszczeniu, w którym zamontowano drewniane deski, czy klepki wystarcza, żeby dosłownie poczuć różnicę. Jako materiał higroskopijny, drewno działa jak naturalny bufor: w zależności od potrzeb akumuluje wodę lub oddaje jej nadmiar. Surowiec może dzięki temu regulować wilgotność pomieszczenia; optymalny zarówno dla ludzi, jak i podłogi poziom to przedział 45-60% wilgotności względnej powietrza. Stworzony w ten sposób mikroklimat korzystnie oddziałuje na samopoczucie i zdrowie ludzi. Pozytywnym efektem mogą cieszyć się przede wszystkim inwestorzy posiadający w swoich domach podłogi zabezpieczone olejem; drewno pokryte lakierem nie może swobodnie „oddychać” i oddziaływać na otoczenie. W okresie zimowym wilgotność powietrza znacznie spada. Rozsądnym rozwiązaniem na taki stan rzeczy jest nabycie elektrycznego nawilżacza lub zamontowanie na kaloryferach pojemników z wodą. Stosowanie ich poprawi komfort życia mieszkańców, jednocześnie zapobiegnie negatywnym następstwom działania suchego powietrza na drewno jak i na nasz organizm.

Sebastian Kos, ekspert marki CHAPEL PARKET Polska, www.chapelparket.pl

Finishdeska Dąb Natura (podłoga) oraz Finishdeska Dąb Thermo Antyk (ściana i sufit). Naturalne drewno w różnych wymiarach i wykończeniach. Nowość! Możliwość wykończenia podłogi w lakierze matowym. **FINISHPARKIET, www.finishparkiet.com.pl**





Wineo 1200. Nowoczesna podłoga organiczna posiadająca 4-stronną fugę i występująca w trzech wariantach montażu. To najlepszy przykład produktu łączącego trwałość, stabilność i doskonały design z najwyższymi, ekologicznymi standardami.
WINEO, www.wineo-polska.pl



Panele podłogowe laminowane wodoodporne Sierra AC5 8 mm. Panele w klasie ścieralności AC5 wyróżniają się odpornością na stojącą wodę przez 24 godziny. Bardzo dużą wytrzymałością na ścieranie. Dlatego nadają się do każdego pomieszczenia. Wygląd o strukturze synchronicznej, charakteryzuje się wyczuwalnym i widocznym układem słoików jak w prawdziwej desce.
69,99 zł/m², CLASSEN, www.leroymerlin.pl



Panele winylowe Arbiton z rdzeniem mineralnym. Dostępne w kilkunastu naturalnych kolorach i aż trzech długościach deski. Są wodoodporne i ultra wytrzymałe.
149 zł/m², ARBITON, www.arbiton.pl

PANELE PODŁOGOWE

Panele z kolekcji Choice 4V. Dostępne są w dwóch różnych wersjach - delikatnej Select oraz wyrazistej Rustic. Zapewniają nie tylko wysoką odporność na ścieranie (potwierdzoną klasą ścieralności AC5), ale również 24-godzinną odporność na wodę.
CLASSEN, www.classen.pl





ORIGINEEL®
CHAPEL
PARKET

www.chapelparket.pl 
Facebook/ChapelParketPolska 
[chapel_parket_polska](#) 



CHAPEL PARKET
podłogi z własną historią

Apartament z jodełką Chapel Parket w kolorze Bruce.

Projekt: Aleksandra Balcerak, Pracownia Aldesign, www.aldesign.com.pl

Kolory dębowych desek, klepek i kasetonów marki Chapel Parket są wyjątkowo trwałe, gdyż drewno jest barwione w masie, poprzez manipulację czynnikami chemicznymi. Podłogi są zabezpieczone olejem woskowym z dodatkiem związków krzemu. Dzięki temu mają podwyższoną odporność na uszkodzenia związane z ich codziennym użytkowaniem. Montuje się je we wnętrzach różnego typu, także publicznych, również na ogrzewaniu podłogowym.



Lampa Unfold

Architekci z biura Form Us With Love wykorzystali prostą formę industrialnej lampy jako inspirację do stworzenia innowacyjnego i nowoczesnego modelu Unfold. Użyty do produkcji klosza silikon jest nie tylko lekki, ale też trwały, odporny na zabrudzenia i uderzenia.

CA SKLEP,
www.ca.sklep.pl



Garnek emaliowany

Garnek emaliowany z oferty marki Emalia Polska Pleszew. Garnki emaliowane są świetnym wyborem dla alergików, ponieważ nie zawierają szkodliwych substancji. Taki garnek doskonale sprawdzi się zarówno w kuchni klasycznej jak i nowoczesnej.

EMALIA POLSKA PLESZEW,
www.garneczki.pl

STREFA KUCHENNA

Kuchnia pachnąca kwitnącym bzem wprowadza do domu wyjątkową atmosferę, nutkę słodczy i pozytywną energię. To mieszanka, dzięki której wnętrze staje się dostojne, miłe dla oka, a zarazem luksusowe. Jedno jest pewne, w takiej kuchni będzie dopisywał nam apetyt, podsycany so czystą barwą.

Zestaw 3 pojemników

Pojemniki kuchenne są wykonane ze szkła i stali nierdzewnej. Można w nich łatwo przechowywać żywność, taką jak cukier, kawa, ryż lub inne. Można je myć ręcznie. Nie zaleca się mycia w zmywarce. Nie można ich również używać w kuchence mikrofalowej. Waga: 1,2 kg.

VIVRE,
www.vivrehome.pl



Włącznik dotykowy

Włącznik dotykowy pojedynczy VL - C701, różowy. Zestaw obejmuje: szklany panel, wkład włącznika, śruby montażowe oraz instrukcję w języku polskim. Istnieje możliwość dobrania innej konfiguracji kolorystycznej.

102,97 zł, LIVOLO,
www.livopolaska.com

Porcelana

Delikatne, eleganckie, kwieciste zdobienie pojawia się na wszystkich elementach pięknej kolekcji Watercolor. Doskonałym dopełnieniem mogą być kolekcje Royal i Aura.

Od 11,90 zł/szt., DAJAR.PL, www.dajar.pl



Farba Chalk Paint™

Fronty szafek pomalowane farbą kredową Chalk Paint™ w fioletowym odcieniu, który tworzy mix kolorów Aubusson Blue i Emperor's Silk.

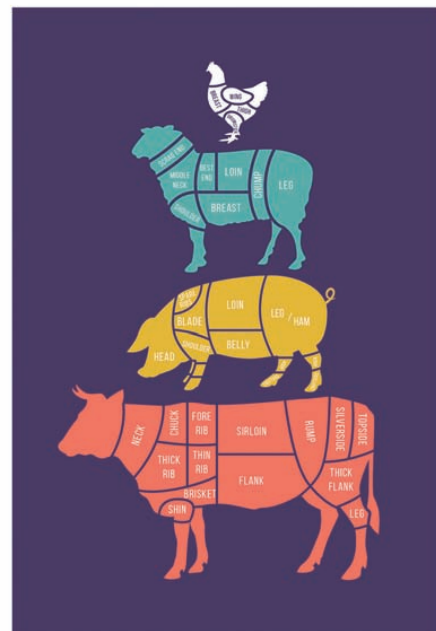
35 zł/120 ml, ANNIE SLOAN,
www.anniesloan.com/pl



Plakat Meat Cuts

Jest współczesną wersją tradycyjnej ryciny dla rzeźników. Piękne skandynawskie wzornictwo sprawia, że jest to idealna dekoracja dla każdej kuchni. Wprowadzi do twojego wnętrza prostotę i świeżość.

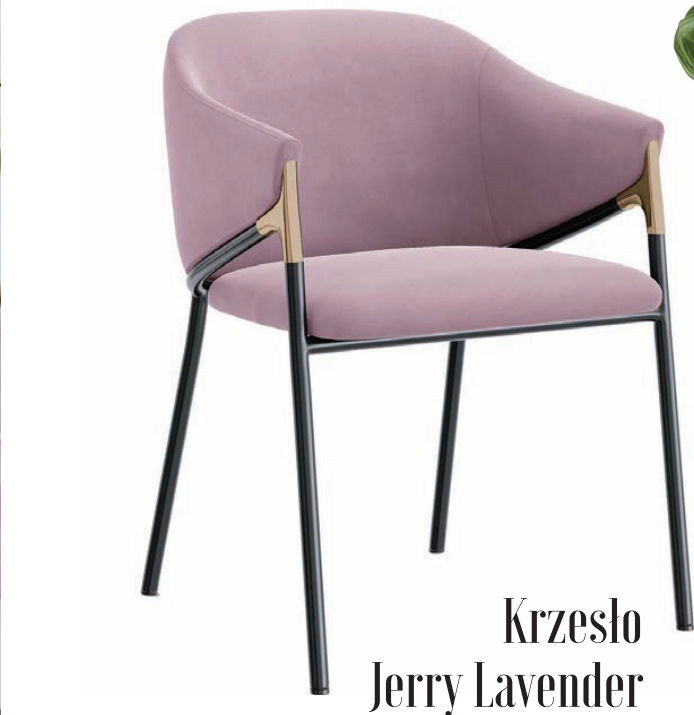
JAGODOWY KOT,
www.jagodowykot.pl



Bateria Indira

Kolekcja Indira zaprojektowana jest w klasycznym, uniwersalnym designie. Dostępna jest w dwóch wersjach kolorystycznych: chrom oraz matowa czerni. Wyciągana wylewka znacząco ułatwia codzienną eksploatację.

KFA ARMATURA,
www.kfa.pl



Krzesełko Jerry Lavender

Elegancki komplet 2 krzeseł Jerry Lavender idealnie wpasuje się w wystrój eklektycznego wnętrza, w którym meble o niezwykłym designie w żywych kolorach, moc dodatków oraz mix wzorów tworzą niezwykle popularną w świecie designu aranżację.

2299,90 zł, WESTWING,
www.westwing.pl



Doniczka Plastia Rosmarin

Młoda czeska firma Plastia zachwyci niejednego fana ogrodnictwa. Doniczka posiada system samonawadniający, który zapewnia ziołom i kwiatom odpowiednią wilgotność. Rośliny pobierają tyle wody, ile akurat jest im potrzebne.

19 zł, BONAMI,
www.bonami.pl

Aksesoria kuchenne

Pędzelek silikonowy nadaje się zarówno do smarowania ciast, jak i do nawilżania pieczonych mięs. Szpatułka silikonowa, dzięki swojej elastyczności, pozwala na osiągnięcie idealnie równej powierzchni każdego produktu.

4,99 zł/szt., KIK,
www.kik.pl



PRZESTRONNA I STYLOWA

KUCHNIA DLA SINGLA



Płyta Innova Premium. Wyposażona jest w silniki magnetyczne, które gwarantują płynną regulację mocy oraz funkcję BOOSTER, umożliwiającą szybsze gotowanie. Płyta dodatkowo posiada palniki o zwiększonej średnicy – 14/18 i 18/22 cm, pozwalające na jednoczesne gotowanie w kilku dużych garnkach lub patelniach.

SOLGAZ, www.solgaz.pl

NikolaTesla Fit. Płyta grzewcza z wbudowanym wyciągiem wyróżnia się funkcjonalnością, designem i kompaktowym rozmiarem. Cztery pola indukcyjne można łączyć, a moc pracy wyciągu dostosowana jest do trybu pracy płyty. Szerokość 60 cm.
6499 zł, ELICA, www.elica.com



Single i singielki nierzadko zamieszkują niewielkie mieszkania – jedno- lub dwupokojowe. Stąd w kuchni mamy ograniczoną powierzchnię, a przecież nie może w niej zabraknąć przedmiotów codziennego użytku. Kwestia dobrego pomysłu sprawi, że kuchnia singla może robić nie mniejsze wrażenie niż ta o dużych rozmiarach. Co zrobić, aby była przestronna i stylowa? Podpowiadamy.

WYBIERAMY STYL

W nowoczesnych kuchniach coraz częściej odchodzimy od tradycyjnych, beżowych oraz skandynawskich, skąpanych w bieli wnętrz kuchennych. Możemy wprowadzić ciemniejsze i charakterne kolory, takie jak granat czy butelkowa zieleń, by finalnie sięgać również po czarne elementy lub zdecydować się na czarne wyposażenie w postaci sprzętów AGD i dodatków.

JAKIE AGD?

Kuchnia dla jednej osoby, choć mniejsza, musi zawierać te same elementy, co pomieszczenie większych rozmiarów. Singiel niekoniecznie potrzebuje 4-palnikowej płyty grzewczej, która zajmuje cenne miejsce. Rozwiązaniem mogą być urządzenia z dwoma palnikami. Mając do dyspozycji niewielką powierzchnię, dobrym rozwiązaniem będzie również kompaktowy piekarnik. Warto rozważyć też instalację okapu, szczególnie w mniejszych mieszkaniach z ograniczoną wentylacją. W kuchni dla singla sprawdzi się okap szafkowy – zabudowany w meblach, minimalistyczny i bardzo funkcjonalny.

Piekarnik BOSCH Serii | 8 z funkcją pary. Posiada dziesiątki przepisów na perfekcyjne dania. 30 automatycznych programów zadba o ich najwyższą jakość bez potrzeby ciągłego doglądania. AutoPilot pomoże dobrać tryb i moc grzania oraz będzie stale kontrolować czas pieczenia mięs czy ciast.
Ok. 4500 zł, BOSCH, www.bosch-home.pl



KUCHENNE INNOWACJE I WŁOSKI STYL

Swoboda w kreacji kuchennej przestrzeni chętnie docenia rozwiązania przełamujące stereotypy. Jednym z takich urządzeń jest płyta indukcyjna zintegrowana z wyciągiem w kompaktowym urządzeniu. Wydajny mechanizm grzania i pochłaniania kuchennych oparów pozostaje całkowicie ukryty wewnątrz płyty indukcyjnej. Wystarczy niewielki nacisk na jej centralny ruchomy panel, aby aktywować pochłanianie. Gotowanie na płycie indukcyjnej zawsze ułatwia funkcja, pozwalająca na łączenie dwóch stref, zapewniając stałą temperaturę gotowania dla naczyń o większych średnicach. Domowym szefom kuchni spodoba się także mechanizm wagi, wbudowany w płytę indukcyjną. Minimalistyczna i elegancka forma dobrze zaprojektowanych płyt grzewczych i okapów stają się ponad czasowe i od razu wiadomo, że obcujemy z dobrym wzornictwem.

Elica Group Polska, www.elica.com



Płyta gazowa na szkle. Wyposażona jest w czujnik zlokalizowany w teleskopowej konstrukcji, która gwarantuje odpowiednie przyleganie do dna naczynia. Czujnik kontroluje temperaturę i informuje o sytuacji na danym palniku. Dzięki tej funkcji możemy się dowiedzieć, czy określona temperatura wewnątrz garnka została osiągnięta.
SOLGAZ, www.solgaz.pl



PV164N2.

Płyta gazowa Smeg o szerokości 60 cm. Płyta z kolekcji Linea, posiada 4 palniki z żeliwnymi rusztami.
3182 zł, SMEG, www.smeg-store.pl

NOWOCZESNE FUNKCJONALNOŚCI

Oprócz samego wyglądu, wybierając nowe sprzęty AGD zwróćmy uwagę również na ich klasę energetyczności. Ważnym czynnikiem są także dodatkowe funkcjonalności, dzięki którym korzystanie z kuchni będzie czystą przyjemnością. Płyty kuchenne z możliwością ustawienia wybranego programu czy bezdotykowym zarządzaniem, to wyróżniki nowoczesnych rozwiązań kuchennych idealnych dla singla.

W STRONĘ GAZU

Od kilku miesięcy nie cichną dyskusje związane z podwyżką cen za energię elektryczną. Jak podaje Urząd Regulacji Energetyki, ceny prądu w Polsce dla gospodarstw domowych wzrosły w ostatnich czterech latach aż o 10%. Dla porównania, od 1 lipca 2020 ceny gazu spadły o 10,6%. Rosnące koszty prądu sprawiają, że coraz częściej wracamy do znanych i cieszących się niegdyś ogromną popularnością rozwiązań zasilanych gazem, takich jak płyty kuchenne czy piekarniki. Nowoczesne rozwiązania nie mają wiele wspólnego ze starymi sprzętami, ponieważ wyróżniają się wyjątkowym designem, zdecydowanie większą funkcjonalnością oraz gwarancją bezpieczeństwa.

Tekst: Kamila Prałat, Solgaz



PRAKTYCZNE DZIEŁO SZTUKI!

Modna i funkcjonalna kuchnia stanowi serce każdego wnętrza. Urządzając mieszkanie lub dom, często szukamy niepowtarzalnych rozwiązań, które przykuwają wzrok. Wychodząc naprzeciw oczekiwaniom klientów, firma Haier stworzyła designerską lodówkę premium z serii F+ HFF-750CGBJ.

FUNKCJONALNOŚĆ I ESTETYKA IDĄ W PARZE

Głównym celem firmy Haier jest dostarczanie nowoczesnych produktów najwyższej jakości, podążających za nieustannie zmieniającymi się potrzebami współczesnych użytkowników. Szklany front w czarnym kolorze gwarantuje wrażenie luksusu, stanowi stylowy element wyposażenia, który zachwyca eleganckim designem. Co więcej, szkło doskonale odbija światło, nadając pomieszczeniu jeszcze bardziej ekskluzywnego charakteru. Bez wątplenia, obok tej chłodziarko-zamrażarki nie da się przejść obojętnie. Szlachetne wzornictwo oraz niepowtarzalny charakter sprawiają, że Haier F+ HFF-750CGBJ stanowi perfekcyjne dopełnienie nowoczesnej kuchni. Co ważne, możemy ją idealnie licować z linią frontu mebli, dzięki specjalnemu zawiasowi. Pozwala to ustawić urządzenie w odstępie zaledwie 20 mm od bocznych ścianek zabudowy kuchennej, podczas gdy inne lodówki potrze-

bują co najmniej 5 cm odstępu. Co jeszcze zwraca uwagę w urządzeniu? Inteligentny, cyfrowy wyświetlacz dotykowy, który włącza się samoczynnie gdy lodówka zidentyfikuje w jej pobliżu obecność osób. Zmiana ustawień lodówki jest niezwykle intuicyjna.

ZACHOWAJ ŚWIEŻOŚĆ PRODUKTÓW NA DŁUŻEJ

5-drzwiowa chłodziarko-zamrażarka Haier jest nie tylko piękna. Wyposażona została w szereg praktycznych i innowacyjnych funkcji. Na specjalną uwagę zasługuje szuflada próżniowa Antioxidant Zone, zabezpieczająca żywność i przedłużająca jej świeżość aż do 8 razy! Powietrze usuwane jest z niej dzięki zastosowaniu pompy próżniowej i specjalnego filtra, ograniczając tym samym ekspozycję produktów na tlen i spowalniając proces ich utleniania. Co ważne, komora próżniowa zachowuje także 3 razy więcej witaminy C w przecho-

wywanej żywności. Bardzo praktycznym rozwiązaniem jest także Switch Zone, czyli funkcja umożliwiająca regulowanie temperatury od -20 do + 5°C, dzięki czemu wyznaczona przestrzeń może być zarówno zamrażarką jak i lodówką. Chłodziarka Haier z serii F+ HFF-750CGBJ wyposażona jest również w system antybakteryjny ABT, który wykorzystując płytkę z dwutlenku tytanu oraz światło ultrafioletowe, usuwa aż 99,9 % bakterii z wnętrza urządzenia, dbając o świeżość i jakość naszej żywności.

DOSTĘPNOŚĆ I CENA

Lodówka Haier z serii F+ HFF-750CGBJ dostępna jest w sieciach handlowych Media Markt i EURO RTV AGD.

www.haier.pl

STREFA

ZMYWANIA



Bateria kuchenna TEKA ICO 915. Bateria kuchenna z otwartą, obrotową wylewką posiadającą nowoczesną i odporną na ścieranie powłokę PVD w kolorze mosiądzu. Odporna na odciski palców, posiada aż 5 osobnych perlatorów.
TEKA, www.teka.pl



Aster. Tym, co wyróżnia baterię kuchenną, jest możliwość podłączenia do filtra wody. Przekręcając pierścieni na końcu wylewki można zmienić wodę wodociągową na przefiltrowaną do picia. Bateria dostępna w dwóch wersjach kolorystycznych: klasyczny chrom połączony z czernią oraz elegancka matowa czerń z wykończeniem miedzianym.
Od 679 zł, DEANTE, www.deante.pl



Jednouchwytywa bateria zlewozmywakowa stojąca. Kąt obrotu wylewki 360°. Oszczędność energii. Po uruchomieniu kranu najpierw zawsze wypływa tylko zimna woda, co zapobiega niepotrzebnemu włączeniu.
2487 zł, TRES, www.tresgriferia.com

Bateria kuchenna Mungo z funkcją filtrowania wody. Funkcja filtrowania wody pozwala na picie zdrowej wody prosto z kranu. Filtr wystarcza na 6000 litrów, czyli 4000 plastikowych 1,5 litrowych butelek.
KFA ARMATURA, www.kfa.pl



Bateria Maris Free. Najbardziej charakterystycznym elementem baterii jest wylewka, której złożenia nawiązują do dynamiki strumienia wody. Wyposażona jest w funkcjonalną, wyciąganą wylewkę z funkcją prysznica i ma zakres obrotu 360 stopni.
FRANKE, www.franke.pl

Strefa zmywania to jedno z najbardziej wymagających miejsc w kuchni. Właściwe umiejscowienie zlewozmywaka ma ogromny wpływ na funkcjonalność i komfort pracy w kuchni, w której spędzamy tak dużo czasu. W końcu zlewozmywak należy do magicznego trójkąta jakim jest piekarnik, zlew i lodówka. Dlatego wybór zlewozmywaka oraz baterii kuchennej to jedna z najważniejszych decyzji podczas planowania kuchni. Produkty powinny wyróżniać się designem, być autentyczne, eleganckie, funkcjonalne oraz długotrwałe.

Zlewozmywak musi być praktyczny, ponieważ jest strategicznym miejscem pracy. To naturalne, że powinien ułatwiać codzienną pracę. Takie będą modele zlewów granitowych, gdzie komora połączona jest z ociekaczem. Standardowy wymiar do szafek 60 cm pasuje do większości kuchni, a pojemna komora zapewni

swobodne mycie nawet najbardziej wymagających kuchennych sprzętów. Warto zwrócić uwagę, żeby zlew był odwracalny, miał podłączenie do zmywarki oraz syfon SPACE SAVING, który oszczędza miejsce w szafce pod zlewem. Granit, z którego jest wykonany da odporność na przebarwienia, zarysowania oraz szok termiczny, dzięki czemu przez długi czas możemy cieszyć się produktem, zachowując go w dobrym stanie.

Bateria kuchenna to niewielka zmiana, która może w dużym stopniu zmienić wygląd Twojej przestrzeni, zwłaszcza jeśli bateria przyciąga uwagę i jest na tyle odważna, że stanowi jej centralny element. Oferta baterii daje różne możliwości wyboru w zakresie funkcjonalności, rozmiaru, projektu kuchni czy wykończenia. Godne rozważań są baterie z wyciąganymi wylewkami. Niezależnie od tego, czy zdecydujesz się obsługiwać samą obrotową wylewkę, czy zwiększysz jej zasięg poprzez wyciągnięcie końcówki baterii, produkt zapewni wysoką funkcjonalność. Wyciągana wylewka ułatwia dotarcie do każdego zakamarka zlewu oraz pozwala umyć naczynia pod dowolnym kątem. Bateria świetnie sprawdzi się na wyspie kuchennej.



BLANCO Enos. Kompaktowy zlewozmywak w kolorze głębokiej czerni nada elegancji każdej kuchni. Piękny kształt i duża komora zapewniają efektywne wykorzystanie przestrzeni.
COMITOR, www.comitor.pl



KOMBINO 50. Geometryczny kształt oraz podwieszany sposób montażu zapewniają elegancki design. Idealnie gładka powierzchnia i szlachetność koloru sprawiają, że produkt doskonale sprawdzi się przy wykończeniu nowoczesnych kuchni.
2619 zł, ALVEUS, www.alezlew.pl



Zlewozmywak granitowy Luzon. Klasyczny model, który ze względu na uniwersalne, najbardziej popularne na rynku wymiary doskonale sprawdzi się w każdej kuchni. Szeroki ociekacz ze specjalnie wyprofilowanym wyżłobieniem gwarantuje szybkie odprowadzenie wody.
585 zł, KUCHINOX, www.kuchinox.pl



Megalo - Zlewozmywak 1-komorowy granitowy oraz Rhea - kuchenna bateria. Zaprojektowany i wyprodukowany w Polsce zlewozmywak to prosta i nowoczesna forma. Smukła bateria kuchenna posiada ciekawy design, dzięki sprężynie oplatającej elastyczny wąż.
529 zł (zlewozmywak), 570 zł (bateria), LAVEO, www.laveo.pl

ELEGANCKI WYGLĄD BATERII POMOŻE RÓWNIEŻ NADAĆ PROFESJONALNY WYGLĄD KUCHNI

Baterie dostępne są w różnych wykończeniach, klasycznym chromie, niezawodnej stali szcotokowej czy też bardzo modnym czarnym kolorze. Warto rozważyć armaturę podookieną wykonaną z najtrwalszych materiałów, tj. stali nierdzewnej, aby spełnić wszystkie potrzeby Twojej kuchni. Konstrukcja baterii gwarantuje trwałość, dzięki czemu produkt jest niezawodnym wyborem dla „ruchliwego domu”. Składana wylewka świetnie sprawdzi się z strefie zmywania, w której znajduje się okno. Zastosowany mechanizm umożliwia montaż baterii przy oknie, nie blokując jednocześnie otwierania oraz zamykania skrzydeł okien-

nych. Takie rozwiązanie daje swobodę korzystania ze zlewozmywaka przy jednoczesnym dostępie do okna. Stalowe wykończenie będzie łatwe w utrzymaniu czystości i wpisze się w każdy kuchenny klimat. Hitem ostatnich lat jest armatura z opcją podłączenia do filtra wody. Bateria umożliwia podłączenie do standardowego filtra wody, dzięki czemu możemy cieszyć się oczyszczoną wodą do picia prosto z kranu. Znajdujący się w korpusie baterii przycisk daje wybór wody kranowej lub filtrowanej. Takie rozwiązanie zapewnia pełen komfort użytkowania przy jednoczesnym ograniczeniu przetwarzania plastiku (zastąpienie wody butelkowanej) oraz wody, dzięki aeratorowi, gwarantującemu napowietrzenie strumienia. Elegancki wygląd baterii pomoże również nadać profesjonalny wygląd kuchni. Najwyższej jakości materiały oraz wykończenia jakie znajdziemy w armaturze kuchennej uzupełnią wygląd przestrzeni kuchennej i będą dobrze komponować się z każdym blatem.

Tekst: Barbara Stempniak,
Product Manager marki Laveo



ARMATURA LESS WASTE, JAKIE MOŻLIWOŚCI DAJĄ PRODUCENCI?

Less waste to w moim odczuciu bardzo ważny trend, to uświadomienie sobie, że w każdym obszarze życia możemy mniej mieć, a więcej być. Brzmi filozoficznie, ale jeśli na przykład chodzi o wodę... Weźmy pod lupę 4-osobową rodzinę mieszkającą w mieszkaniu (bez ogródka). Zużycie wody możemy podzielić na kategorie, aby było łatwiej liczyć. Pierwsza: umywalka + zlewozmywak (25%) i druga: wanna/natrysk + WC + pralka, zmywarka (75%). Baterie kuchenne i umywalkowe typowe zużywają 12 l/min, a baterie zlewozmywakowe i umywalkowe oszczędne 6 l/min. Jeśli miesięczne zużycie wody w takim gospodarstwie to około 16m³/m-c, a dzięki bateriom oszczędnościowym może je zredukować o 12,5% to mamy rocznie 24 tysiące litrów wody mniej! A to jedynie wymiana baterii na takie wyposażone w odpowiedni, ekologiczny napowietrzacz.

**Katarzyna Pluta, Marketing Manager,
KFA Armatura, www.kfa.pl**

MUNGO

BATERIA KUCHENNA

Zdrowa woda prosto z kranu!

 armatura



BĄDŹ EKO!

kfa.pl



1

FILTR

=



6000

LITRÓW
WODY

=



4000

PLASTIKOWYCH
BUTELEK

=



200

KILOGRAMÓW
PLASTIKU MNIEJ



Łóżko Ariel

Łóżko tapicerowane Ariel, którego forma inspirowana jest kształtem muszli.

Od 1376 zł, COMFORT4U,
www.comfort4u.eu

Klepsydra Eternity

Elegancka, metalowa klepsydra w złotym kolorze. Idealna dekoracja salonu czy gabinetu.

72 zł, DEKORIA,
www.dekoria.pl



Lampa Cindy

Wykonana z metalizowanego tworzywa, energooszczędna lampa z Cindy, sprawdzi się doskonale jako niezwykła, mieniąca się ozdoba każdego wnętrza.

1020 zł, FABRYKA FORM,
www.fabrykaform.pl



Dekoracja ścienna Dysphania

Stylowa ozdoba osadzona na stabilnym metalowym stelażu. Podkreśli charakter sypialni i przypadnie do gustu miłośnikom oryginalnych barw.

SELSEY,
www.selsey.pl

STREFA NOCNA

Fiolet w sypialni często kojarzy nam się ze stylem prowansalskim, ale lawendowy odcień doskonale odnajduje się także w przestrzeni nowoczesnej, romantycznej lub glamour. Taki wystrój zdecydowanie odbiega od popularnych sypialni utrzymanych w białych i odcieniach szarości. Tym bardziej, jeśli lubisz nieszablone rozwiązania zwróć uwagę na tę barwę.

Narzuta Canterbury Rose

Jasnofioletowa narzuta na łóżko z polibawełny znanej ze stylu i jakości marki Catherine Lansfield. Wymiar 220 x 230 cm.

212 zł, BONAMI,
www.bonami.pl





Lampa Gross Solo

Największym atutem lampy wiszącej Glass Solo jest bez wątpienia jej nietuzinkowy design. Wykonana w całości z wielobarwnego szkła dmuchanego stanie się kluczowym elementem każdej aranżacji.

949,90 zł, WESTWING,
www.westwingnow.pl



Wazon Levante

Oryginalny design i intrygujące, lekko opalizujące barwione szkło sprawiają, że wazon od Miloo Home kradnie każde spojrzenie. Będzie wyglądał pięknie ustawiony na jadalnianym stole, wypełniony ciętymi kwiatami lub suszonymi dekoracjami.

195 zł, MILOO HOME,
www.miloohome.pl

Plakat Fioletowa Gałązka

Wyjątkowy plakat, nada Twojemu wnętrzu niepowtarzalnego charakteru. Plakaty drukowane są na wysokiej jakości satynowanym papierze 220 g/m².

29 zł, PAKAMERA,
www.pakamera.pl



Poszewki Amber

W najmodniejszym śliwkowym odcieniu to element, który wprowadzi do wnętrza blask magicznej atmosfery. Niezwykle przyjemny, bawełniany materiał, z którego został wykonany produkt, sprawi, że nie będziesz chciał zamienić tej poszewki na żadną inną!

49,95 zł, YOUR HOME STORY,
www.yourhomestory.com.pl

Farba Koszyk lawendy

Delikatny fiolet Koszyk lawendy z palety Jedyńka Deco & Protect Zmywalna będzie doskonałą bazą dla romantycznej sypialni w klasycznym stylu.

45 zł/ 2,5 l, JEDYNKA,
www.farbyjedynka.pl



TRENDY KOLORYSTYCZNE

Instytutu Pantone, czyli wyrocznia najmodniejszych kolorów wybrała barwy na sezon wiosna-lato 2021. Jedną z nich jest Amethyst Orchid – wysmakowana, niczym szlachetny kamień a zarazem delikatna, nawiązująca do kolorów wiosennych kwiatów. Znakomicie prezentuje się na tle beży oraz bieli. Warto przenieść tą barwę do swojego wnętrza, dzięki czemu nabierze wyjątkowego charakteru. Znakomicie będzie prezentować się na meblach tapicerowanych zarówno w salonie, jak i w sypialni. Możliwość wyboru nie tylko koloru ale również struktury tkaniny obiciowej mebla, pozwala na znakomite dopasowanie jej do charakteru wnętrza oraz typu mebla. I tak, welurowe, delikatnie połyskujące tkaniny znakomicie podkreślą wszelkie przeszycia i piki na meblu, dodając mu elegancji. Natomiast tkaniny typu plecionka znakomicie wpiszą się w style wnętrza inspirowane otaczającą nas naturą.

Agnieszka Rechmał, ekspert marki Comfort4U,
www.comfort4u.eu



PERSONALIZACJA SYPIALNI

Sypialnia to wnętrze, które jest dla nas pewnego rodzaju oazą, miejscem relaksu i odpoczynku. Najważniejsze w niej jest łóżko i materac – bez tego nie mogłaby pełnić ona swojej funkcji. Urządzając, skupmy się więc przede wszystkim na nich. Zarówno łóżko, jak i materac powinny zapewniać najwyższy komfort, być dopasowane do naszych potrzeb, ale również do naszego wnętrza.



BONAMI



TRIVIO SORO/COMFORT4U



DECOROOM

Wybierając łóżko do sypialni, zwykle w pierwszej kolejności zwracamy uwagę na sam jego wygląd. Aspekt wizualny jest oczywiście bardzo ważny – chcemy przecież, aby całość dobrze się prezentowała i była spójna stylistycznie z pozostałymi elementami. Przytulnego charakteru wnętrzu nadają przede wszystkim tkaniny – dlatego postawmy na łóżko tapicerowane, które dzięki szerokiej gamie dostępnych na rynku obić, znakomicie wpasuje się w naszą stylistykę. Dzięki temu modne w ostatnim czasie welury, znakomicie podkreślą gęsto pikowane, eleganckie za-

głowie łóżka, natomiast tkaniny typu plecionka będą nawiązywać do naturalnych materiałów. Personalizacja łóżka ma jednak wiele innych aspektów. Dopasowanie jego rozmiarów do specyfiki wnętrza – i nie chodzi tu tylko o jego szerokość. Możliwość wyboru wysokości zagłówka pozwala na stworzenie wysokiego, reprezentacyjnego elementu aranżacji, natomiast wybór niskiego, dopasowanie jego wysokości do trudnych aranżacyjnie wnętrz, np. ze skosami. W niewielkich lub trudno ustawianych sypialniach

bardzo pomocny może okazać się wybór łóżka z wąszymi płozami tworzącymi podstawę. Dzięki temu zabiegowi oszczędzamy nawet kilkanaście centymetrów powierzchni.

Wybierając łóżko, dopasowujemy je do specyfiki naszego wnętrza. Jednak najważniejszym elementem w sypialni jest odpowiednio dobrany do naszych potrzeb materac. Tutaj nie idźmy na kompromisy – przecież na sen poświęcamy 1/3 swojego życia. Wybierając model odpowiedni dla siebie, zwróćmy uwagę na jego właści-



BARDZO POMOCNY MOŻE OKAZAĆ SIĘ WYBÓR ŁÓŻKA Z WĘŻSZYMI PŁOZAMI

wości. Materac nie powinien być ani zbyt miękki, ani zbyt twardy – jego zadaniem jest dopasowanie się do naszych anatomicznych kształtów. Oprócz samej twardości ważne są dodatkowe aspekty. Alergicy z pewnością docenią modele wykonane z lateksu, który eliminuje możliwość rozwoju grzybów, pleśni i roztoczy

w jego wnętrzu lub inne pianki, cechujące się wysoką przewodnością.

Szczególnie ciekawym rozwiązaniem są również materace z innowacyjną pianką, która łączy w sobie właściwości przewiewnej pianki wysokoelastycznej, delikatnie otulającej pianki termoelastycznej oraz chłodzącego żelu. W rezultacie materac posiada właściwości antygrzybiczne, znakomicie dopasowuje się do kształtów ciała a dodatkowo, dzięki właściwościom chłodzącym znakomicie sprawdzi się nawet przy wysokich temperaturach.

Sypialnia powinna być miejscem, gdzie możemy się wyciszyć. Urządzając ją zadbajmy, aby w jej wnętrzu panował przytulny, harmonijny klimat – bez przytłaczających nas elementów. Jednocześnie szczególną uwagę należy zwrócić na materac. Prawidłowo dobrany zadba o zdrowie naszego kręgosłupa oraz zapobiegnie takim dolegliwościom jak drętwienie kończyn. A co najważniejsze, będziemy budzić się wyspani i gotowi do dalszych działań.

Tekst: Agnieszka Rechmal - ekspert marki Comfort4U



Meblemarzenie[®]

comfort4u

Narożnik

Tristan

Bywalec europejskich salonów

Salon i sposób jegoumeblowania mówi o gospodarzach więcej niż drogie auta, markowe zegarki, albo stylowe ubrania. To szczególne miejsce, gdzie otaczamy się rzeczami budującymi taką atmosferę domu, w której my sami czujemy się najlepiej.

Tristan to jeden z najlepiej sprzedających się narożników eksportowych w ofercie firmy Meble Marzenie. Nowoczesny, wysmakowany i reprezentacyjny. Kapitalnie koresponduje z przestrzenią dużych i jasnych salonów. Bardzo wygodny, obszerny, zachęcający do swobodnego wypoczynku – samemu lub w gronie przyjaciół. Od teraz dostępny również dla naszych klientów w Polsce.

Tristan występuje też w wersji długiej kanapy, na której swobodnie zmieszczą się aż cztery osoby. Z drugiej strony to idealne miejsce na osobisty relaks.

Sprawdź w sklepie internetowym comfort4u.eu

Obejrzyj film na swoim telefonie i przyjrzyj się bliżej temu, co oferuje Ci narożnik i kanapa tego modelu.



Uruchom aplikację Runvido i skieruj aparat na tę stronę.
Zobacz, co chcemy Ci powiedzieć.



URZĄDŹ SIĘ FUNKCJONALNIE!

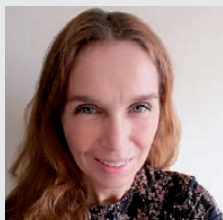
Sypialnia bardzo często pełni funkcję garderoby. Zwłaszcza gdy nie jesteśmy posiadaczami wielkiego domu lub mieszkania, ważny jest dla nas każdy centymetr powierzchni. Co najważniejsze, projekt zabudowy powinien zależeć o wielkości pomieszczenia i naszych potrzeb, nie bez znaczenia są tutaj również walory estetyczne.

Drzwi przesuwne Wooden Door. Wypełnienie pełne lub różnego rodzaju szkło. Drzwi zamawiane na wymiar, pełna personalizacja. Regał Legno również zamawiany na wymiar i podlegający pełnej personalizacji. **RAUMPLUS, www.raumplus.pl**



Przeszklenia Lumi z panelami bocznymi i drzwiami przesuwymi ze szkłem. W ciekawy sposób oddziela sypialnię od reszty mieszkania. System dostępny także w wersji z drzwiami uchylnymi i witrynami z loftowymi szprosami. Wycena indywidualna.
KOMANDOR, www.komandor.pl

Apperia. Najnowszy model garderoby Raumplus. Sprawdza się jako walk-in oraz regał w szafie wnękowej. W konfiguracji widocznej na zdjęciu model został zamknięty drzwiami przesuwymi S1200Air. Mebel zamawiany jest na wymiar, zatem nie ograniczają nas sztywne szerokości modułów. Maksymalna wysokość zabudowy to nawet 262 cm.
RAUMPLUS, www.raumplus.pl



JAK OPTYCZNIE POWIĘKSZYĆ MAŁE MIESZKANIE?

Brak nadmiaru jest najlepszym sposobem na aranżację małego mieszkania. Ale wcale nie musimy mieszkać w pustym wnętrzu. Wystarczy usunąć z pola widzenia to, co zbędne, by przestrzeń zyskała oddech. Dlatego tak ważne jest mądre przechowywanie i optymalne wykorzystanie przestrzeni. Oczywiście zawsze warto ograniczyć liczbę przedmiotów i mebli – to udrożni domowe szlaki komunikacyjne. Jeśli jednak nie możemy obyć się bez ozdób czy eksponowania swoich kolekcji – warto wybierać meble lekkie i jak najmniej zabudowane. Niewysokie, zamknięte schowki zaaranżujemy w dolnej części, zaś górną przeznaczmy na otwarte półki. Zabudowa na wymiar pozwoli nam wprowadzić niestandardowe rozwiązania, których nie znajdziemy w meblach gotowych. Szafka na całą ścianę to kumulacja funkcjonalności – ukryjesz w niej swoje rzeczy, poukładasz książki czy schowasz telewizor. A jeśli dodasz przesuwny front, to w razie potrzeby łatwo możesz ukryć zawartość i tym samym uczynić pokój optycznie „czystszy”.

Katarzyna Drabik, ekspert marki Komandor, www.komandor.pl

Samsung AirDresser. Innowacyjna szafa parowa odświeżająca delikatne tkaniny, takie jak kaszmir i wełna, a także puchowe kurtki, odzież sportową, pościel czy maskotki. AirDresser dezynfekuje tekstylia pozbywając się 99,99% bakterii, zarazków i niektórych wirusów, suszy ubrania, pozbywa się zagnieceń i nieprzyjemnych zapachów.
SAMSUNG, www.airdresser.samsung.pl



Wysuwane półki Extendo. Zdecydowanie wygodniejsze od tradycyjnych półek meblowych. Zapewniają utrzymanie porządku, doskonały przegląd i zdecydowanie ułatwiają szukanie potrzebnych rzeczy.
PEKA, www.peka.pl

System przesuwany. Mitra to uniwersalny system, który doskonale radzi sobie w każdych warunkach. Adaptuje się do nierówności zabudowy bez uszczerbku dla lekkości przesuwu drzwi. Intuicyjny montaż to dodatkowy atut tego rozwiązania do garderób, szaf i pawlacy.
MANTION POLSKA, www.mantion.pl



ODPOWIEDNIA ZABUDOWA POMOŻE W ORGANIZACJI PRZESTRZENI

Lekki wizualnie, designerski regał w systemie Orto. Można komponować dowolnie, w zależności od potrzeb. Mebel na wymiar, idealny do salonu, sypialni oraz garderoby. Produkt dostępny także w kolorze anody grafitowej. Wycena indywidualna.
KOMANDOR, www.komandor.pl



swobodna personalizacja

technologia XXI wieku

łatwe projektowanie

dowolne urządzenie i czas

Zaprojektuj i zobacz swój mebel

w rozszerzonej rzeczywistości AR 



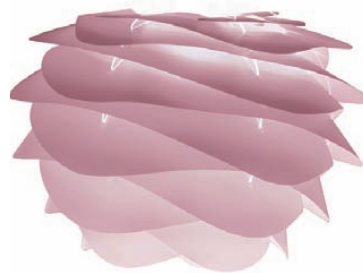
wypróbuj aplikację **Designer**  **KOMANDOR**



Druk cyfrowy Flower

Grafiki oraz dzieła sztuki coraz częściej zaczynają zdobić ściany naszych łazienek. Warto dobrać taki element, który idealnie zgra się z całością wystroju. Druk Flower łączy w sobie stonowane barwy, dlatego subtelnie wpasuje się w aranżację i doda jej uroku.

399,90 zł, WESTWING,
www.westwingnow.pl



Lampa Carmina Baby Rose

Lampa wykonana z tworzywa sztucznego. Projekt: William Ravn & Søren Christensen. Wymiary: średnica 34 cm, wysokość 27 cm.

269 zł, UIMAGE,
www.lampalampa.pl



Dozownik

Dozownik do mydła Decor Walther KR SSP Crystal Violet Chrome. Kryształowy nablutowy dozownik na mydło KRSSP z serii Krystal.

CALVADO,
www.calvado.com

STREFA ŁAZIENKOWA

Fiolet to kolor energetyczny, należy zatem uważać, aby w zbyt dużej ilości nie przytłoczył łazienki, ponieważ nadmiar tej barwy może wpłynąć negatywnie na nasze samopoczucie. Nie ulega jednak wątpliwości, że odpowiednio zaaranżowany daje efekt nowoczesnego i eleganckiego wnętrza.



Stroik Orchianum

Stroik przybiera efektowną formę fioletowych storczyków o pięknych rozłożystych kwiatach przetkanych zielonymi pąkami. Roślina „wyrasta” z zielonego, przypominającego naturalny mech podłoża.

149 zł, HOME&YOU,
www.home-you.com/pl



Lustro Dolio

Propozycja o ponadczasowym designie. Idealnie odnajdzie się w korytarzu jak i w łazience zestawione z drugim lustrem. Biała rama świetnie współgra z tapetą lub betonową ścianą.

GIERA DESIGN,
www.lepukka.pl

Kolekcja Cielo Terra

Autorka kolekcji, Dorota Kozłowska, przestudiowała kolorystykę polskiego pejzażu i stworzyła wyjątkową paletę dziewięciu kolorów inspirowaną barwami nieba i ziemi.

Od 136,90 zł, TUBĄDZIN,
www.tubadzin.pl



Świeca True Scents

Świeca pieńkowa zapachowa True Scents lawenda. Czas palenia 33 godziny.

9,45 zł, LEROY MERLIN,
www.leroymerlin.pl



Ręcznik

Zestaw 4 ręczników kąpielowych w czterech różnych odcieniach fioleto. Wykonany jest w 100% z bawełny i ma gęstość 500g/m². Wszystkie cztery ręczniki mają rozmiar 70 x 140 cm i łączną wagę 1,9 kg.

VIVRE,
www.vivrehome.pl



Dywanik Wrzos

Dywanik łazienkowy Wrzos, o różnych wymiarach: 50 x 80 cm, 60 x 90 cm, 70 x 120 cm.

Od 19,88 zł, LEROY MERLIN,
www.leroymerlin.pl



Uchwyt na ręczniki Lava

Uchwyt na ręczniki ze stali nierdzewnej, o wymiarach: 20 x 82 x 50 cm.

230 zł, WENKO,
www.bonami.pl

Szlafrok Smart

Szlafrok damski został wykonany ze 100% bawełny, jest miękki i przyjemny w dotyku. Dostępny w wielu kolorach w rozmiarze S/M.

126 zł, BONAMI,
www.bonami.pl



REMONT ŁAZIENKI W DUCHU LESS WASTE, CZYLI JAK ODMIENIĆ WNĘTRZE W ZGODZIE Z NATURĄ



Kolekcja Como. Zestaw mebli modułowych w odcieniu głębokiej zieleni, należących do kolekcji Defra Compose. Meble nie posiadają widocznych uchwytów, a swobodne otwieranie szafek i szuflad zapewniają frezowane krawędzie frontów.
DEFRA, www.defra.pl



Meble łazienkowe Tiger Loft. Holenderski design i najwyższa jakość wykonania obronią się w każdym wnętrzu. Meble łazienkowe Tiger Loft wpisują się w bardzo nowoczesne, jak i klasyczne przestrzenie. Dodaj im charakteru dzięki designerskim dodatkom - np. tym z kolekcji Tiger Urban. **CORAM, www.coram.pl**

Remont łazienki kojarzy nam się zwykle z ogromnym nakładem finansowym, czasowym i energetycznym. Jeżeli jednak zależy nam na lekkim odświeżeniu wnętrza, wprowadzeniu do niego kilku modnych elementów lub kolorów wystarczy, że podążymy za zasadą less waste, która zakłada ograniczenie produkowania odpadów. Podpowiadamy jak odnowić łazienkę efektywnie i w zgodzie ze środowiskiem.

STARE PŁYTKI JAK NOWE

Kucie płytek to jedna z tych czynności, które skutecznie odstrasza przed remontem łazienki. Często wystarczy jedynie przemaalować je specjalną farbą przeznaczoną do stosowania w łazienkach, uzyskując w ten

sposób nowy wygląd wnętrza. Podłoga wymaga już nieco innego podejścia niż ściany. Najlepiej nakleić nowe płytki na stare za pomocą kleju nałożonego cienką warstwą. Innym rozwiązaniem są wykładziny elastyczne, które można swobodnie docinać do oczekiwanego kształtu. Do złudzenia mogą przypominać drewno, beton lub płytki i podkreślać dzięki temu charakter wnętrza.

KOLOR DO ZMIANY

Zmiana koloru ściany w łazience wymaga najmniej nakładów czasowych i finansowych, a może sprawić, że wnętrze zmieni się nie do poznania. Na rynku dostępnych jest wiele farb o właściwościach wodoodpornych, a te z najwyższej półki chronią ściany niemalże tak dobrze, jak płytki czy kafelki. Ściany w łazience pokryć można również specjalną tapetą lub postawić na nieco bardziej naturalny materiał, czyli drewno.



Noisy Grey. Wzór płytek w formacie 40 x 120 cm, to efekt zaskakującego mariażu grafiki szarego kamienia pokrytego licznymi żyłami ze strukturą drobnych pasków.
OPOCZNO, www.opoczno.eu

Kolekcja Oval. To przede wszystkim ponadczasowy, wyrafinowany koncept mebli łazienkowych z rozbudowaną kompozycją elementów. Zastosowanie materiałów w postaci drewna naturalnego oraz metalu malowanego proszkowo nadaje niepowtarzalny charakter i szyk.
DEVO, www.devo.pl



ŁĄCZENIE KOLORÓW I FAKTUR W ŁAZIENCIE TO BARDZO DOBRY WYBÓR

NOWE SZATY MEBLI

Wymiana mebli łazienkowych wiąże się zwykle z dość dużymi kosztami. Jeżeli jednak meble spełniają swoją funkcję, a pojawiające się zastrzeżenia dotyczą ich wyglądu, warto skupić się na drobnych zmianach, takich jak np. uchwyty. Producenci mebli oferują starannie zaprojektowane, funkcjonalne modele, dzięki którym mo-

żemy podkreślić lub wykreować styl wnętrza. Na wygląd i charakter całego pomieszczenia ma wpływ także blat mebli, który również możemy dobrać do takich detali jak uchwyty, armatura czy elementy dekoracyjne na podłodze czy na ścianach. A może zamiast wymieniać wszystkie meble warto dołożyć kilka ich elementów? Dodatkowa szafka pod blatem, tzw. słupek lub komoda z szufladami i blatem to idealne rozwiązanie, gdy miejsca do przechowywania w łazience jest niewiele. Najnowsze trendy pokazują także, że łączenie kolorów i faktur w łazience to bardzo dobry wybór! Dotyczy to także mebli, których poszczególne elementy mogą mieć teraz odmienne kolory.

Kolekcja Correo. Unikatowe umywalki i brodziki z granitu oraz modułowe konsole łazienkowe nadadzą wnętrzu charakteru oraz klasy. W skład serii wchodzi konsola w dwóch rozmiarach do wyboru - szeroka z półką lub wąska oraz stalowe słupki. Uzupełnienie serii stanowią produkty granitowe w wykończeniach: nero, szary metalik oraz antracyt titanium. **Od 549 zł, DEANTE, www.deante.pl**



Deska myjąca BioBidet BB-800 prestige. Zamontowana na misce WC, staje się urządzeniem, z którego korzystają wszyscy domownicy każdego dnia. Nowoczesny panel sterowania z polskimi oznaczeniami umieszczony z prawej strony urządzenia pozwala na łatwą i intuicyjną jego obsługę. **2580 zł, BIOBIDET, www.biobidet.pl**

Meble Adapto. Mają rozwiązania zarówno zawieszane na ścianie, jak i stojące, co w połączeniu z atrakcyjną gamą 4 wykończeń kolorystycznych zapewnia wolność w kreowaniu łazienki. Poszczególne elementy serii można ze sobą dowolnie łączyć.

IDEAL STANDARD,
www.idealstandard.pl



NAWET DROBNE ELEMENTY MOGĄ DEFINIOWAĆ STYL TWOJEGO WNĘTRZA

MODNE DODATKI

Przemalowane ściany i podkreślony design mebli to doskonałe tło dla modnych dodatków. Dotychczasowe lustro można umieścić w ozdobnej ramie i szczególną uwagę zwrócić na tekstylia – dywaniki i ręczniki. Oprócz tego warto zadbać również o takie przedmioty jak kubeczek na szczoteczki, stojak lub uchwyt na papier toaletowy czy wieszaki na ręczniki. A może przyda się krzesło lub taborecik pełniący funkcję pomocniczą? Coraz częściej w łazienkach spotkać można również niewielkie stoliki, na których wyeksponowane są kwiaty lub świece. Nawet tak drobne elementy mogą definiować styl wnętrza. Poświęćmy zatem na ich wybór nieco więcej czasu.

Tekst: Ewa Poptawska – ekspert marki Defra



Look. Szafki wykonane z trwałych i nowoczesnych materiałów przy użyciu profesjonalnych technik produkcyjnych. Elegancję i dbałość o szczegóły widać w każdym ich elemencie. Bezwzględna zaletą tego szykownego zestawu jest zaskakująca przestrzoność, tak niezbędna w łazience.

ELITA MEBLE, www.elitameble.pl



NOWY WYMIAR PRANIA I SUSZENIA CANDY RAPIDO

Bez wątplenia pralka to sprzęt, który jest „must have” na liście urządzeń, które muszą znaleźć się w domu. Wybór odpowiedniego modelu powinien uwzględniać nasze preferencje, co najważniejsze – powinien łączyć innowacyjność z funkcjonalnością.

Idealnym rozwiązaniem, zwłaszcza jeśli nie mamy w łazience zbyt wiele miejsca, jest zakup pralko-suszarki, która poza szeregiem inteligentnych funkcji posiada kompletny zestaw szybkich programów i taka jest właśnie pralko-suszarka Candy RapidO ROW4964DXH\1-S, produkt z 10 letnią gwarancją na silnik.

SZEROKI WACHLARZ PROGRAMÓW DO PRANIA

Pralko-suszarka Candy RapidO ROW4964DXH\1-S wyposażona jest w aż 16 programów, w tym 9 programów szybkich, które trwają mniej niż godzinę. Perfekcyjną dezynfekcję oraz dogłębne czyszczenie gwarantuje program prania w 60°C - Higiena+, który pierze odzież w zaledwie 59 minut. Warto wyróżnić także program codzienny 39', czyli idealna kompilacja skuteczności i minimalizacji czasu pracy. Doskonałe efekty czyszczenia połączone z oszczędnością wody, energii, detergentu i czasu, umożliwia także program ECO 14'-30'-44'. Pralko-suszarka Candy została wyposażona również w funkcję pary, dzięki której uzyskujemy nawet do 80% mniej zagnieceń na ubraniach.

SNAP & WASH – POMOCEK W WYBORZE PROGRAMU PRANIA

Pralko-suszarka ma wbudowany moduł wi-fi, który umożliwia sterowanie nią za pomocą smartfona. Dzięki aplikacji możemy m.in. sprawdzić stan pracy urządzenia lub monitorować jego stan techniczny. A jeżeli mamy wątpliwości dotyczące wyboru właściwego programu, pomoże nam w tym funkcja Snap & Wash. Wystarczy zrobić zdjęcie prania, a aplikacja sama dobierze odpowiedni program dla uzyskania doskonałych efektów.

PRAKTYCZNA W UŻYTKOWANIU

Pralko-suszarka Candy RapidO ROW4964DXH\1-S, o pojemności 9 kg (pranie) i 6 kg (suszenie), wyróżnia się eleganckim designem oraz wygodą obsługi. Urządzenie posiada bardzo pomocną funkcję pauzy, dzięki której w każdej chwili możemy przerwać cykl prania, otworzyć bęben i dorzucić brudną odzież, o której sobie przypomnieliśmy już po włączeniu pralki.

OSZCZĘDNOŚĆ ENERGII

Używając pralko-suszarki Candy RapidO warto skorzystać z automatycznych programów suszenia. Opcję SUCHE DO PRASOWANIA wybieramy, gdy planujemy wysuszoną odzież wyprasować. Natomiast w przypadku ubrań, które nie wymagają prasowania, najlepszym wyborem jest funkcja SUCHE DO SZAFY. Co ważne, urządzenie spełnia wysokie normy energooszczędności, ponieważ prac można w najwyższej klasie A, natomiast pranie i suszenie jest możliwe w najwyższej klasie D. Pralki Candy spełniają normy według najnowszych klas energetycznych. Na nowych etykietach energetycznych produkty są oznaczane wyłącznie w skali od A do G, bez „plusów”.

DOSTĘPNOŚĆ I CENA

Pralko-suszarka Candy RapidO ROW4964DXH\1-S dostępna jest w sieci sklepów RTV EURO AGD w cenie 2099 zł.

Dea. Wanna o nowoczesnym charakterze i organicznym kształcie będzie estetycznym bohaterem każdej łazienki. Akrylowa wanna Dea dostępna jest w kolorze białym oraz czarnym, w wykończeniu połysk i mat. Do wyboru są 3 rozmiary: 170cm x 75 cm, 180cm x 80 cm, 190 x 90 cm.

Ok. 11 000 zł, IDEAL STANDARD, www.idealstandard.pl



KOMFORT

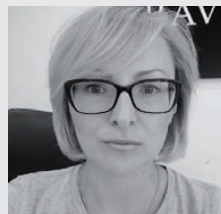
W WANNIE

Chociaż na co dzień najczęściej bierzemy szybki prysznic, nic nie jest w stanie zastąpić relaksu, jaki daje kąpiel w wannie – w delikatnej pianie, przy kojącym aromacie olejków i dźwiękach nastrojowej muzyki. Wanna jest również niezastąpiona podczas kąpieli małych dzieci i przydaje się podczas prania ręcznego, dlatego też nawet w najmniejszych pomieszczeniach coraz częściej decydujemy się na jej montaż.

Podczas zakupu nowych urządzeń czeka nas jednak nie tylko wybór odpowiadającej nam wanny, ale i baterii. Wbrew pozorom jest to istotna sprawa, gdyż niewłaściwie dopasowana armatura może szpecić wnętrze, przeszkadzać podczas kąpieli, bądź psuć się w przypadku produktu niskiej jakości. W bateriach w stylu eko zastosowano szereg praktycznych i proekologicznych rozwiązań, które zapewniają oszczędne gospodarowanie wodą i komfort użytkowania. Regulator ceramiczny posiada dwa poziomy otwarcia przepływu: bardziej ekonomiczny oraz maksymalny, gdy chcemy szybko napęlić wannę.

Dzięki systemowi kontroli ciepłej wody możemy ustawić baterię w położeniu chroniącym przed wypływem nadmiernie gorącego strumienia i w konsekwencji ewentualnym po-

parzeniem, co szczególnie docenią rodzice małych dzieci uczących się samodzielnego korzystania z urządzeń łazienkowych. Bateria o eleganckim, ale uniwersalnym designie, zaprojektowana na bazie kwadratu i prostokąta znakomicie zaprezentuje się w każdej nowoczesnej aranżacji. Szczególnie atrakcyjnie wygląda w nieco surowym klimacie industrialnym. Równie estetyczny i funkcjonalny model wyróżniają owalne i okrągłe kształty oraz bardziej miękka linia, co sprawia, że lepiej eksponuje swoje walory w przytulnych łazienkach w otoczeniu ciepłych barw i naturalnych materiałów. Niezwykle eleganckie i modne, a przy tym funkcjonalne są baterie wielootworowe. Poszczególne elementy przeznaczone zostały do montażu na szerokiej obudowie wanny lub specjalnej półeczce obok wanny.



WANNY WOLNOSTOJĄCE - CZY SPRAWDZĄ SIĘ W KAŻDEJ ŁAZIENCE?

Obecny trend na wanny wolnostojące sprawia, że niemal każdy chciałby mieć w łazience taką właśnie wannę. Ale czy każda łazienka sprosta wymaganiom jakie stawia wanna wolnostojąca? Na pewno dużo zależy od wielkości łazienki, ale też nie jest to kwestia determinująca wybór. Istotniejszy od wielkości jest kształt pomieszczenia i długość poszczególnych ścian. Ale bardzo ważną rzeczą jest wielkości samej wanny i jej kształt. Bo i w małych łazienkach (przyjmując tu metraż 5 m kw), możemy umieścić wannę wolnostojącą jeśli jej długości to np. 150 czy 160 cm i szerokość to jakieś 70 cm. Ta szerokość zapewni nam swobodne i wygodne korzystanie z wanny. Jeżeli łazienka jest mała zwróćmy uwagę na wysokość wanny: nie stosujmy wysokich wanien o fikuśnych kształtach, mocno asymetrycznych form. Symetria albo subtelnie zaznaczona asymetria kształtów, doda lekkości i nie przytłoczy wnętrza.

Anna Białas, marketing i pr RAVON, www.ravon.pl

Veneto Verdeine. Baterie oszczędzające wodę: wannowa ścienna, natryskowa ścienna, umywalkowa stojąca. Emo - zestaw natryskowy przesuwny, akcesoria z kolekcji Metalia 1 i Metalia Hotel.

FERRO, www.ferro.pl

Wanna Desire Back2Wall. Przyścienna wanna akrylowa o wymiarach 180 x 84 cm. Dostępna również w wersji z listwą LED, zamontowaną pod cokolem w dolnej części wanny.

RIHO, www.riho.pl





Wanna wolnostojąca Ravon Tulipano.

Wyróżnia się ponadczasowym i zarazem nowoczesnym designem, a jej największą zaletą jest materiał QualTec, dzięki któremu produkt ma śnieżnobiały odcień, jest odporny na zarysowania i żółknięcie. Tulipano występuje w bogatej palecie kolorów i powierzchni metalizowanych jak złoto, srebro, miedź. Wymiary: 177 x 82,5 x 72,5 cm.

10 090 zł, RAVON, www.ravon.pl



Desire Corner Mat. Wstaw do swojej łazienki akrylową wannę wolnostojącą Desire Corner (184 x 84 cm) o matowym wykończeniu powierzchni. Idealnie sprawdzi się z innymi matowymi elementami wyposażenia łazienkowego, takimi jak baterie czy umywalki.

RIHO,
www.riho.pl

Bateria prezentuje się wyjątkowo wytwornie, gdyż na zewnątrz widoczne są jedynie regulatory, wylewka i rączka natrysku, a wysuwany wąż schowany jest pod obudową. Do wyboru mamy wylewkę tradycyjną lub kaskadową, która nie tylko efektownie wygląda, ale umożliwi też szybkie napełnienie wanny szerokim strumieniem. Zalet takiego rozwiązania jest naprawdę wiele, wymaga ono jednak pomieszczenia o większym metrażu, pozwalającego na odsunięcie wanny od ściany. Warto sięgnąć również po model w wersji podtynkowej z mechanizmem ukrytym w ścianie. Umożliwia to ciekawą aranżację niewielkiej łazienki oraz każdego minimalistycznego, nowoczesnego wnętrza. Armaturę wannową montujemy na lata, a jej wymiana często wiąże się z poważnym remontem. Warto więc zainwestować w niezawodne produkty wysokiej jakości, estetyczne i spełniające nasze oczekiwania, aby przez długi czas relaksować się i nabierać sił podczas komfortowej kąpieli.

Tekst: materiał prasowy Ferro

RIHO

akrylowa wanna wolnostojąca

MODESTY

Poszukujesz wanny o nowoczesnym wyglądzie i prostym kształcie? Taka właśnie jest Modesty – skromna forma bez zbędnych ozdób, a zarazem designerski charakter.



RIHO Polska sp. z o.o. | www.riho.pl | handel@riho.pl | +48 42 250 62 58



W STRUGACH DESZCZU

KLUDI A-QA. Prawdziwy miłośnik prysznica nie może zrezygnować z deszczownicy! Eleganckie deszczownice gwarantują relaks na najwyższym poziomie, a jednocześnie zachwycają swą designerską formą.
Ok. 600 zł, KLUDI, www.kludi.pl

Trudno jest wyobrazić sobie komfortową łazienkę bez prysznica, a co za tym idzie kabiny prysznicowej lub idealnie dobranej armatury. Kabina skrojona na miarę małych pomieszczeń ma dyskretny brodzik lub odpowiednio dobrany odpływ. Idealnym rozwiązaniem może okazać się walk-in, to świetne rozwiązanie dla osób ceniących nowoczesność i minimalistyczny styl.

Arnika Titanium. Design deszczownicy zachwyca nowoczesnym kształtem i intrygującym kolorem grafitowej stali. W skład zestawu wchodzi mosiężna głowica, bateria mieszaczowa oraz wąż i słuchawka natryskowa wyposażona w funkcję Cool-Out, co oznacza, że produkt nie nagrzewa się pod wpływem gorącej wody. Kolekcję uzupełniają baterie umywalkowe, wannowe oraz modele typu bidetta w tym samym odcieniu.
Od 2399 zł, DEANTE, www.deante.pl



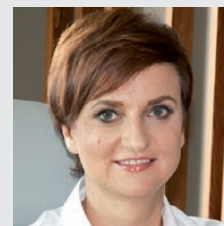
Pola - bateria natryskowa podtynkowa z zestawem. Oryginalna armatura łazienkowa z korpusami łączącymi w sobie owalne i ostro zakończone kształty. Cechą charakterystyczną serii są smukłe, wąskie dźwignie nadające im lekkość. **LAVEO, www.laveo.pl**



Altus. Kabina Walk-In to nowoczesny sposób wyposażenia strefy łazienkowej. Seria Altus oferuje szeroki zakres konstrukcji z wspornikami montowanymi do ściany lub do sufitu. Praktyczne rozwiązanie, pełna elegancja łazienki. **Od 1590 zł, SANPLAST, www.sanplast.pl**



Furo Gold Walk-in. niespotykana dotąd jakość wśród przesuwanych kabinek prysznicowych, która zachwyca prostotą i elegancją. Dzięki rezygnacji z górnej prowadnicy i osadzeniu drzwi na rolkach, model cechuje niezwykła lekkość i przejrzystość. Kabina dostępna jest w programie „Na miarę”, w usłudze laserowego grawerowania oraz kolorowego nadruku na szkle. **RADAWAY, www.radaway.pl**



PIELĘGNACJA KABIN PRYSZNICOWYCH, JAK DBAĆ O ICH CZYSTOŚĆ?

Stojąc przed wyborem kabiny prysznicowej, warto spojrzeć na nią pod kątem funkcjonalności i tego, jak długo zajmie nam jej sprzątnięcie. W dostępnych na rynku ofertach z łatwością znajdziemy modele, których utrzymanie w czystości będzie niezwykle proste. Wystarczy zwrócić uwagę czy szkło kabiny pokryte jest specjalną powłoką, której właściwości hydrofobowe uniemożliwią osadzanie się na jego powierzchni wody czy brudu. Dzięki temu do umycia wystarczy nam wyłącznie wilgotna ściereczka, bez użycia drażniących środków czyszczących. Warto także zastanowić się nad wyborem wariantu z zawiasami zlicowanymi z taflą szkła czy z wypinanymi drzwiami. Dzięki temu kamień nie będzie zbierał się w zakamarkach, a trudno dostępne miejsca łatwo dadzą się wyczyścić.

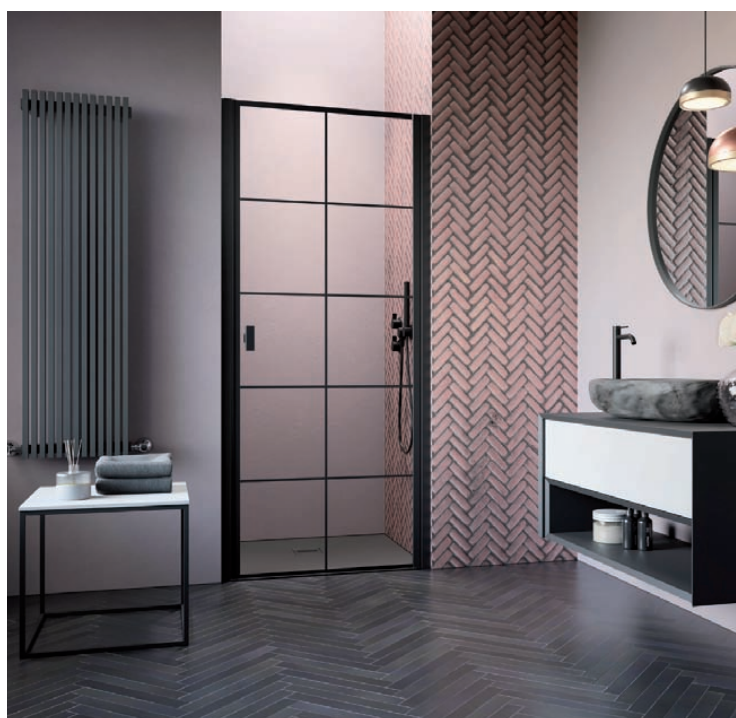
Hanna Błaszak, ekspert firmy Radaway, www.radaway.pl



EASY STR4P Concept WHITE LINE. Kabina prysznicowa WALK-IN EASY wyposażona w 8 mm szkło hartowane pokryte polimerową powłoką AQUAPERLE. Szerokość do 1400 mm, wysokość 2000 mm. Poprzeczki stabilizacyjne i łącznik w komplecie.
Od 3625 zł, **SANSWISS**, www.sanswiss.pl

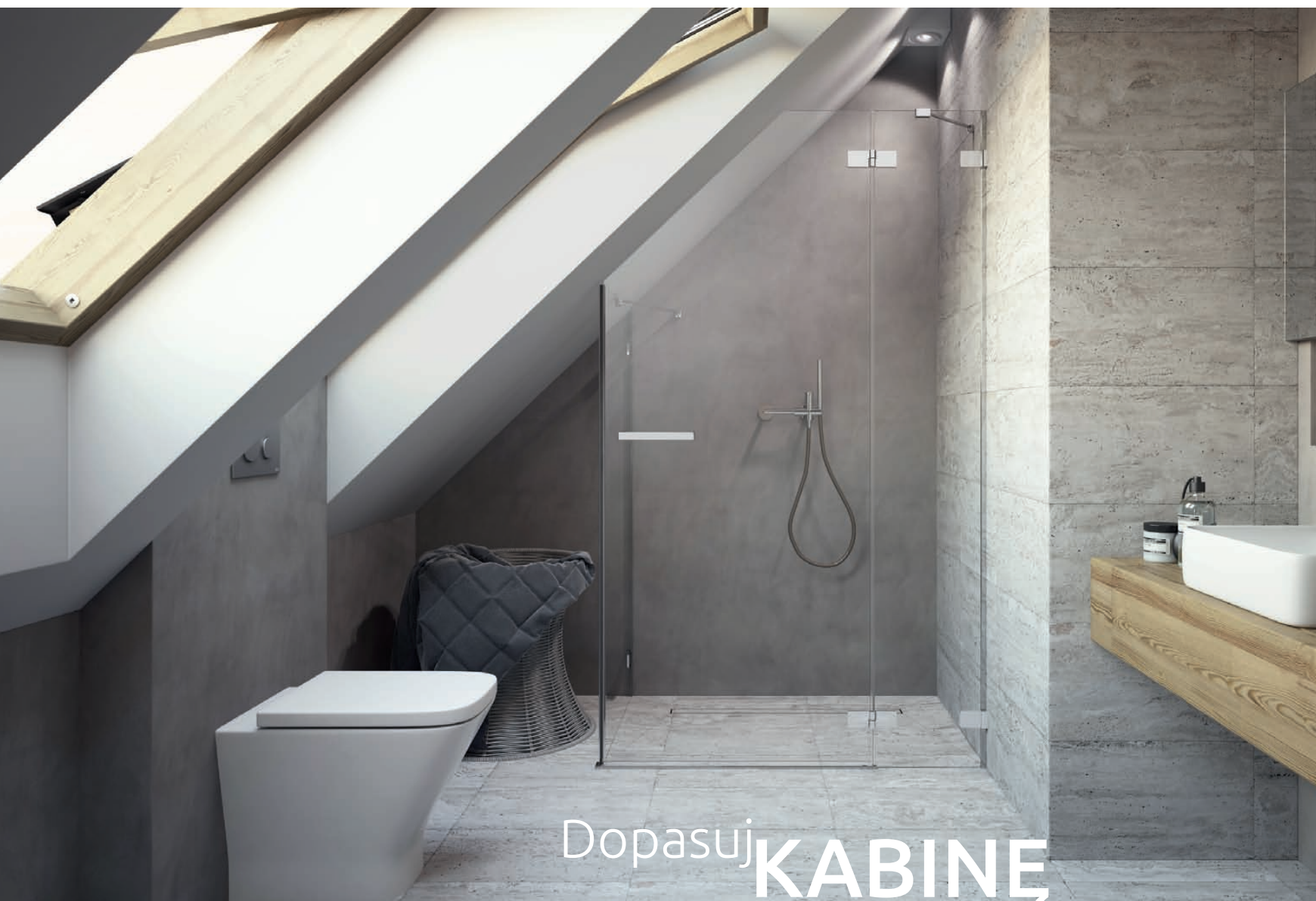


Rondo Lux – zestaw natryskowy przesuwany z deszczownią. Głowica talerzowa 200 mm, 3-funkcyjna rączka natrysku, półka na kosmetyki, system łatwego usuwania kamienia wapiennego. Możliwość montażu w istniejących otworach w ścianie.
410,82 zł, **FERRO**, www.ferro.pl



Kabiny z serii Black. Eleganckie i designerskie – takie są kabiny z serii Black. Intensywna czerni okuć czy szprosów dodaje wnętrzu charakteru. Użyta do ich wykonania technologia zapewnia niezwykłą trwałość i najwyższą jakość. To dobry wybór dla miłośników oryginalnych rozwiązań. **RADAWAY**, www.radaway.pl

radaway 



Dopasuj **KABINĘ**
do **swojej**
łazienki

Lista sklepów dostępna na: www.radaway.pl

Umywalka nablutowa Moduo 55 nieregularna. Umywalka nablutowa o oryginalnym i nieregularnym kształcie, którą można dowolnie ustawić oraz obracać na blacie w zakresie 360 stopni, dopasowując ją do wymarzonej aranżacji. Prawdziwe połączenie piękna z funkcjonalnością. 419 zł, CERSANIT, www.cersanit.com.pl



DOPASUJ UMYWALKĘ DO SWOJEJ ŁAZIENKI

Odpowiednio dobrana umywalka powinna wpisywać się w styl wnętrza, nawiązywać do trendów w aranżacji i zaspokajać wymagania domowników. Umywalka to jeden z najważniejszych elementów wyposażenia łazienki. Wpływa zarówno na funkcjonalność tego pomieszczenia, jak i jego design. Na co więc konkretnie zwrócić uwagę, gdy szukamy modelu dla siebie?

ŁADNA, MODNA I WYGODNA

Od dawna w łazienkach spotyka się najwięcej umywalk ceramicznych. Wyglądają elegancko, a dzięki zróżnicowanym kształtom pasują do aranżacji w każdym stylu. Wierzchnią warstwę współczesnych umywalk ceramicznych tworzy nowoczesne szkliwo, które zapobiega osadzaniu się zanieczyszczeń, a ewentualne osady łatwo usunąć. Dzięki temu umywalki długo nie tracą na estetyce, co ma znaczenie, ponieważ wystroju łazienki nie zmieniamy co dwa lata.

ROZMIAR MA ZNACZENIE

Wielkość umywalki to parametr ściśle związany z metrażem łazienki i wygodą użytkowników. – Umywalkę dobieramy indywidualnie ze względu na preferencje klientów, ich przyzwyczajenia, a także upodobania – wyjaśnia architekt Katarzyna Szramek, architekt wnętrz. Ze względu na wielkość dłoni użytkowników istotne jest, kto będzie z niej korzystał: mężczyzna, kobieta, czy może cała rodzina. Zdarza się, że klienci chcą mieć w łazience osobne umywalki z własnymi przyborami – dodaje. Klasyczna umywalka o rozmiarze ok. 60–70 cm jest uważana za w pełni komfortową.

Architekt Agnieszka Musiał, architekt wnętrz, założycielka pracowni architektury wnętrz MUSIAŁ STUDIO podkreśla – w bardzo małych łazienkach raczej nie decydujemy się na umywalkę większą niż 50 centymetrów. Jeżeli przy urządzeniu planowana jest pralka i ma to być zintegrowana zabudowa, warto wybrać umywalkę wpuszczoną w blat lub podwieszaną.





Ipalys. To unikalna estetycznie umywalka o ultracienkich 3,5 mm rantach. Lekka konstrukcja jest zasługą ceramicznego materiału o nazwie Diamatec. Umywalka otrzymała od Studia Palomba gamę fascynujących kolorów.
IDEAL STANDARD, www.idealstandard.pl



Umywalka Livit Stone Top. To czarne umywalki wykonane z mieszanki mineralno-syntetycznej z dodatkiem żywicy. Ten materiał pozwolił na nadanie serii STONE bardzo organicznych cech - powierzchnia blatu odwzorowuje nieregularną fakturę łupka.
RIHO, www.riho.pl



Geberit Xeno². To elegancka, kompaktowa umywalka asymetryczna o rozmiarach 40 x 28 cm. Produkty z tej kolekcji wyróżnia geometryczna wyrazistość linii zewnętrznych oraz miękkie i opływowe kształty w środku.
GEBERIT, www.geberit.pl



Umywalki Industone. Zostały wykonane w Indonezji przez miejscowych rzemieślników. Każdy egzemplarz jest jedyny i niepowtarzalny.
INDUSTONE, www.industone.com

KLUCZEM DO UDANEJ ARANŻACJI JEST SPÓJNOŚĆ WYSTROJU

DWIE MNIEJSZE CZY JEDNA DUŻA?

W przestronnym wnętrzu mamy sporo możliwości aranżacyjnych. Możemy sobie pozwolić na umywalkę dwuosobową, lub też wybrać dwie mniejsze zamontowane na wspólnym blacie. Umywalki podwójne mogą mieć baterie poprowadzone z umywalki lub ze ściany – mówi architekt Agnieszka Musiał. To drugie rozwiązanie jest bardziej minimalistyczne. W kwestii kształtu umywalki należy myśleć o wnętrzu całościowo. Jeśli miska WC jest kanciasta, umywalka także może mieć formę prostokąta lub kwadratu. I odwrotnie - jeśli jest okrągła lub owalna, niech miska WC także będzie obła.

STOJĄCA NA BLACIE, CZY W NIEGO WPUSZCZONA?

Skoro wymierzaliśmy łazienkę i znamy optymalne wymiary umywalki, czas podjąć kolejną decyzję: model

nablatowy czy wpuszczony w blat? Architekt Agnieszka Musiał zwraca uwagę, że w dużych łazienkach, gdzie mamy sporo miejsca, warto wybrać umywalkę od 60 cm wzwyż. Jeśli chcemy, by była ona mocno wyeksponowana, postawmy na model stawiany na blacie. Umywalki nablatowe zazwyczaj cieszą oko nietuzinkowym kształtem, dzięki czemu dodają wnętrzu wyśmakowanej elegancji. Z kolei z praktycznego punktu widzenia pozostawiają nam więcej miejsca pod blatem, np. na szafkę. Z kolei wybór modeli podblatowych oznacza wprawdzie ograniczenie przestrzeni pod blatem, za to mniej jest trudno dostępnych miejsc między umywalką a blatem, dzięki czemu łatwiej jest utrzymać czystość w tej strefie.

DOBRY WYBÓR

Dopasowując umywalkę do łazienki trzeba pamiętać, że kluczem do udanej aranżacji jest spójność wystroju. Dlatego najlepiej jest zdecydować się na produkty jednej firmy. Dobierając umywalkę powinniśmy wybrać model od tego samego producenta, od którego zakupiliśmy resztę urządzeń sanitarnych – podkreśla architekt Katarzyna Szramek.

Tekst: Geberit

RAVON

manufatura



Umywalka wolnostojąca RAVON SAXO

w kolorze Piano Black,
wykończenie w wersji Limited.

Umywalka wykonana jest w 100%
ręcznie z najnowocześniejszych
materiałów kompozytowych.



ravon.pl



finalista
konkursu



2019

produkt rekomendowany
do konkursu



2020



DYSKRETNY DETAL

Nowoczesne, funkcjonalne i zapewniające dowolność w kształtowaniu przestrzeni kąpielowej – prysznice bez brodzika to rozwiązanie, po które sięgamy coraz częściej. By jednak móc cieszyć się pięknie zaaranżowanym salonem kąpielowym, konieczny jest wybór właściwego odwodnienia.



Odpyw prysznicowy Linearis Infinity. Oferowany jest w bogatej paletcie kolorów, w dwóch rodzajach powierzchni (szczotkowana i polerowana) i w różnych długościach pokryw (od 800 do 1600 mm). Można go dowolnie przedłużyć i skrócić, a także układać w narożach. Pokrywa odpływu wykonana jest ze stali szlachetnej V4A, co zapewnia niezwykle wysoką jakość i odporność na korozję **KESSEL**, www.kessel.pl

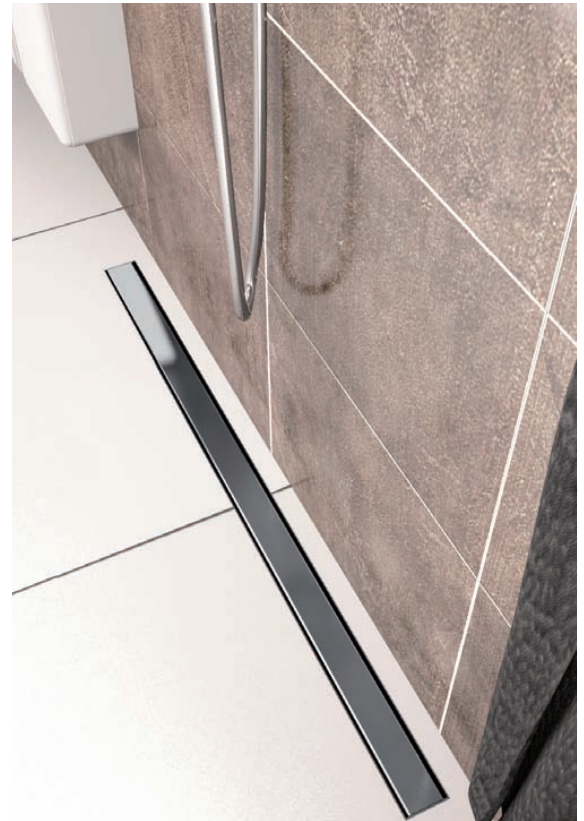


Viega Advantix Vario, odpływ ścienny. Możliwość płynnej regulacji długości odpływu poprzez przycięcie korpusu i rusztu na dowolny wymiar w zakresie 300-1200 mm. Ruszt ze stali nierdzewnej, dostępny również w kolorze czarnym i białym. Głębokość zabudowy w ścianie jedynie 25 mm. **VIEGA**, www.viega.pl





Odpyły liniowy. Pozwala na stworzenie estetycznej i funkcjonalnej strefy prysznicowej pozbawionej barier. W naszej ofercie znajdują Państwo szeroką gamę kolorystyczną odpływów, dzięki czemu każdy ma szansę na stworzenie wymarzonej łazienki. Detale nadają wnętrzu charakteru, dlatego warto mieć je na uwadze.
CED'OR, www.cedorpolska.pl



Premium Slim. Najniższa rynna z oferty – wysokość przy zabudowie do kołnierza to 58 mm. Rynienka jest wąska, kratka ma tylko 58 mm. W zestawie syfon ze stali nierdzewnej SMART TRAP® z systemem Easy Clean. Dostępne 4 wzory kratki, w 3 wykończeniach (poler, szlif, mat). 25 lat gwarancji.
Od 880 zł WIPER, www.wiper.pl



Purus Corner. Ultra niskie odwodnienie narożne, w komplecie: syfon suchy, ruszt ze stali nierdzewnej oraz samoprzylepny mankiet uszczelniający. 100% gwarancja szczelności!
PURUS POLSKA, www.puruspolska.pl



Viega Advantix Cleviva. Innowacyjne rozwiązanie łączące zalety odpływu liniowego i punktowego. Woda odprowadzana jest tutaj wąskim profilem ze stali szlachetnej do centralnego odpływu punktowego. Produkt dostępny w kilku modnych obecnie kolorach, takich jak np. złota miedź szczotkowana.
VIEGA, www.viega.pl



Geberit CleanLine80. Praktycznie niewidoczny, a bardzo skuteczny – to wyjątkowa propozycja dopracowana zarówno wzorniczo, jak i technologicznie. Pasująca do innych elementów wyposażenia łazienki paleta kolorystyczna w wersji szampańskiej posiada specjalnie wykończoną, częściowo polerowaną, a częściowo szczotkowaną powierzchnię odporną na odciski palców. Duże wrażenie robi tu także estetyczny i precyzyjnie wyprofilowany spadek odpływu.
GEBERIT, www.geberit.pl



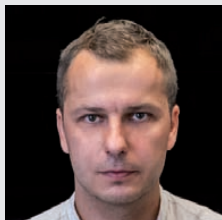
TECEdrainprofile z powierzchnią PVD. Dostępne w wariantach czerwone złoto, złoto optyczne, czarny chrom. Możliwość przycięcia profilu oraz dopasowania do kolorystyki przycisków splukujących TECEsquare II i armatury sanitarnej. Odporne na zarysowania i potencjalne czynniki korozyjne.
Od 2 553 zł/profil + syfon, TECE, www.tece.pl



Podposadzkowa płyta prysznicowa SHOWERLAY. To płyta XPS z siatką wzmacniającą pokryta podwójną warstwą specjalnej zaprawy cementowej. Zawiera rynnę prysznicową wraz z maskownicą oraz odpowiedni syfon odpływowy.
Od 1150 zł, WIPER, www.wiper.pl



Odpływy linowe Alfalinear INOX. Doskonały wybór do łazienki z otwartym prysznicem. Solidne wykonanie bazowych elementów ze stali nierdzewnej to tylko jedna z głównych zalet. Dodatkowo INOX charakteryzuje się nowatorską blokadą brzydkich zapachów (zamknięcie wodne i mechaniczne).
TYCNER, www.tycner.pl



CZY ODPIŁYW LINIOWY MOŻNA ZAINSTALOWAĆ W KAŻDEJ ŁAZIENCE?

Jedynym ograniczeniem tak naprawdę jest grubość posadzki. Przy instalacji odpływu liniowego należy mieć na uwadze głębokość zabudowy odpływu, po to aby zachować minimalny spadek na odprowadzanie grawitacyjne wody z prysznicą (co najmniej 2,5% w kierunku odpływu). Podczas montażu należy pamiętać, że odpływ powinien znajdować się wyżej niż miejsce połączenia z pionem kanalizacyjnym, aby zachowany był właściwy spadek. Na rynku instalacyjnym najniższa całkowita wysokość zabudowy obecnie kształtuje się na poziomie ok. 60 mm. Przy czym zwrócić trzeba uwagę, że im wyższy korpus, tym z reguły większe parametry przepływu wody. Łazienki, w których znajduje się ogrzewanie podłogowe, dodatkowo narażone są na wysychanie mokrych syfonów. W takiej sytuacji dobrze jest zastosować suchy syfon, który nie ulega wysychaniu i stanowi zabezpieczenie przed nieprzyjemnymi zapachami, pianą i insektami.

**Daniel Bogutyn, Specjalista ds. Marketingu
Kessel Sp. z o.o., www.kessel.pl**



Odpiływ ścienny Scada Black. Z myślą o nowoczesnych wnętrzach i czarnej armaturze firma KESSEL wprowadziła nową wersję odpływu ściennego Scada Black z czarną pokrywą ze stali nierdzewnej. Ten wariant kolorystyczny stanowi istotne uzupełnienie możliwości projektowania łazienki z wykorzystaniem tak chętnie obecnie stosowanego czarnego koloru.
KESSEL, www.kessel.pl

REKLAMA

Nowy odpływ szczelinowy *Linearis Infinity*

Powstał z myślą o oryginalnych i indywidualnych projektach nowoczesnych wnętrz łazienek, basenów oraz salonów SPA.

Zachwyca różnorodnością kolorów oraz sposobem wykończenia powierzchni pokrywy - klasyczna polerowana oraz szorstkowana stal nierdzewna V4A, w kolorach: miedź, brąz lub czerni.

Dostępny jest aż w siedmiu długościach w przedziale od 800 do 1600 mm.

Można go dowolnie przedłużać lub skracać, a także elastycznie dopasować do układu płytek.

Montaż odpływu *Linearis Infinity* możliwy jest też w narożach oraz przy ścianie, co pozwala na zupełnie nowe aranżacje wnętrz.

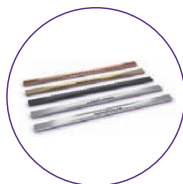
Specjalnie zaprojektowany system pozwala teraz na łączenie ze sobą kilku odpływów w linii prostej i pod różnymi kątami.



Czystość i higiena



Swoboda kształtowania



Wybór kolorów

 **Made in Germany**

 **KESSEL**

Linearis Infinity

Wszystkie
możliwości



www.kessel.pl/linearis-infinity

Lider odwodnień

Polecane PRODUKTY

Zastanawiasz się, jak wyposażyć swoje wnętrze i otoczenie domu? Przygotowaliśmy dla Ciebie szeroką gamę propozycji.



Vitro. Komoda Vitro posiada charakterystyczną przestrzeń na półki schowaną za bezbarwnym ornamentowym szkłem, dwie szafki z metalowymi uchwytami oraz fronty wykonane z włoskiej laminowanej płyty. Całość osadzono na efektownych stalowych nogach.

MIDSTY, www.midsty.com



Dębowe podłogi z intrygującą strukturą. Dębowe elementy z kolekcji Chapel Hermitage powstały z myślą o miłośnikach surowej estetyki. Dzięki charakterystycznym (wykonywanym piłą taśmową) poprzecznym nacięciom, podłoga zyskuje fascynującą strukturę. Kolekcję tworzą deski i klepki w ponad 50 intrygujących kolorach. Inwestorzy mogą wybrać elementy lite o grubości 20 mm oraz podłogi wykonane z materiału inżynieryjnego (warstwowego), o grubości 15 lub 20 mm.

CHAPEL PARKET, www.chapelparket.pl



LWL Extra. To drewniane schody strychowe nowej konstrukcji o podwyższonych parametrach termoizolacyjnych ($U=0,74 \text{ W/m}^2\text{K}$). Dla zwiększenia bezpieczeństwa i komfortu użytkowania schody zostały wyposażone w dodatkową poręcz, zamontowaną do środkowego segmentu oraz mechanizm odciążający, który wspomaga składanie i rozkładanie drabiny.

FAKRO, www.fakro.pl



KAMmodul Pro-Line. Półwysp kuchenny to idealne rozwiązanie pozwalające z jednej strony połączyć, a z drugiej wyznaczyć umowną granicę pomiędzy strefą roboczą kuchni a wypoczynkową salonu.

SPÓŁKA MEBLOWA KAM, www.meblekam.pl



Płytki stara cegła, kolor biały. Płytki mają niepowtarzalną fakturę starej, oryginalnej XIX-wiecznej cegły. Wymiary: lico długie 6,5 cm x 27 cm, lico krótkie 6,5 cm x 13,5 cm. Grubość płytek: ok. 1,5 cm.

ELKAMINO DOM, www.elkaminodom.pl



System szuflad Matrix P. To idealna szuflada do wyspy dzięki głębokości nawet 650 mm i możliwości udźwignięcia 50 i 70 kg. Dzięki temu system doskonale sprawdza się w głębokiej zabudowie służącej przechowywaniu dużych i ciężkich przedmiotów.

HÄFELE, www.hafele.pl



Baterie kuchenne GROHE Blue Pure z funkcją filtracji wody.

To idealne rozwiązanie dla osób, które uwielbiają czystą, naturalny smak wody niegazowanej i chcą zadbać o środowisko naturalne, rezygnując z wody butelkowanej. Teraz armatura dostępna jest z opcją wyciąganej wylewki oraz filtrem na 3000 litrów wody w zestawie. Odkryj doskonały smak wody oraz cieszyć się stylowym designem, który będzie pasować do każdej kuchni dzięki różnym modelom do wyboru.

Ok. 2199 zł, GROHE, www.grohe.pl



Aplomb. Okap naścienny wyposażony jest w technologię Multi-d Capture, która umożliwi efektywne wychwytywanie oparów i nieprzyjemnych zapachów.

Dostępny z białego lub czarnego szkła.

999 zł (szer. 60 cm), 1099 zł (szer. 90 cm), ELICA, www.elica.com



Nowoczesne łóżko inspirowane kontynentalnymi. Podstawy łóżka wypełnione sprężynami bonellowymi (Bonell-Box) lub kieszeniowymi (Pocket-Box) gwarantują znakomitą amortyzację dla materaca, który ułożony jest bezpośrednio na nich, licując się z ich krawędziami. Zagłowie łóżka można stworzyć samodzielnie dzięki specjalnym modułom Smart Click decydując w ten sposób o jego wielkości i kształcie.

COMFORT4U, www.comfort4u.eu



Pojemne szafy w systemie Opal oraz szafki nocne i łóżko z linii Modern. Łóżko z praktycznym wezgłowiem i podnoszonym stelażem. Meble na wymiar funkcjonalnie zagospodarują przestrzeń sypialni z zachowaniem stylizacyjnej i kolorystycznej spójności. Wycena indywidualna.

KOMANDOR, www.komandor.pl



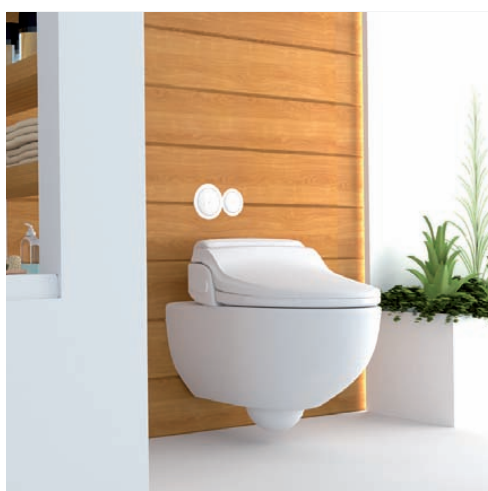
Markiza przeciwsłoneczna VELUX. Zewnętrzne markizy VELUX blokują promienie słoneczne zanim dotrą do szyby okiennej, dzięki czemu redukują nagrzewanie się wnętrza nawet o 76%. Ich materiał jest przezroczysty, więc nie ograniczają dostępu światła i widoczności na zewnątrz.

Od 217 zł, VELUX, www.velux.pl



Kabiny prysznicowe z wielobarwnym nadrukiem. To oryginalny sposób na stworzenie wyjątkowej aranżacji łazienki. Trwałość i intensywność kolorów będzie zachwycać przez wiele lat, a wybrany wzór podkreśli charakter wnętrza.

RADAWAY, www.radaway.pl



BioBidet BB-1000 Supreme. Optymalne połączenie skuteczności i komfortu użytkowania z prostą, intuicyjną obsługą. To jeden z najbardziej zaawansowanych technologicznie elektronicznych WC bidet dostępny na rynku. Jest urządzeniem, dzięki któremu w łatwy sposób zadbasz o idealną higienę całej rodziny. Pilot jest w języku polskim.

2850 zł, BIOBIDET, www.biobidet.pl



Umywalka wolnostojąca Saxo Limited. Umywalka wolnostojąca łącząca sobienowoczesny design i ponadczasowy kształt. Cieniutki, lekko asymetryczny rant umywalki i klasyczna kolorystyka subtelnie podkreśli elegancki charakter łazienki. Produkt występuje w bogatej palety kolorów.

4570 zł, RAVON, www.ravon.pl



Gniazdo hermetyczne 230V 16A z włącznikiem dotykowym podwójnym - 702GNW szampański. Komplet zawiera panel szklany, wkład włącznika podwójnego, wkład gniazda oraz nakładkę brygoszczelną. Front wykonany z hartowanego szkła kryształowego, niezwykle łatwy do utrzymania w czystości. Idealnie wpasowuje się w nowoczesne oraz eleganckie wnętrza.

206 zł, LIVOLO www.livolopolska.com



CLEAN&FRESH Profesjonalne kosmetyki do czyszczenia.

Clean&Fresh to kolekcja kosmetyków do pielęgnacji kuchni i łazienek, ze szczególnym uwzględnieniem środków do czyszczenia baterii oraz kabin i parawanów. Są to wysokiej jakości produkty o sprawdzonej w rygorystycznych testach skuteczności.

KFA ARMATURA, www.kfa.pl



Odpyły liniowy Linearis Compact. Elegancki design jest wieczny, co potwierdza odpyły liniowy Linearis Compact. Cechą szczególną tego odpyły jest odwracana, dwustronna pokrywa ze stali nierdzewnej, którą można wypełnić płytkami. Dzięki temu możliwe jest zachowanie spójnej aranżacji pomieszczenia. Odpyły staje się albo estetycznym akcentem przyciągającym wzrok w łazience, albo pozostaje niemal niewidoczny.

KESSEL, www.kessel.pl

POLECANE ADRESY

TARGOWISKO RÓŻNOŚCI

9DESIGN, www.9design.pl
ANNIE SLOAN, www.anniesloan.com/pl
BELIANI, www.beliani.pl
BLOW UP DESIGN, www.blowupdesign.pl
BONAMI, www.bonami.pl
CA SKLEP, www.ca.sklep.pl
CALVADO, www.calvado.com
COMFORT4U, www.comfort4u.eu
CZERWONA MASZYNA, www.czerwonamaszyna.pl
DEKORACJA DOMU, www.dekoracjadomu.pl
DEKORIA, www.dekoria.pl
DEKORIAN HOME, www.dekorianhome.pl
EMAKO, www.emako.pl
FABRYKA FORM, www.fabrykaform.pl
FIDE, www.fide.pl
GARDEN LIVING, www.gardenliving.pl
GARNECZKI, www.garneczki.pl
GRESTON, www.greston.com.pl
HOME&YOU, www.home-you.com
HOMLA, www.homla.com.pl
IKEA, www.ikea.pl
JYSK, www.jysk.pl
KARTELL, www.kartellshop.pl
KIK, www.kik.pl
KOMANDOR, www.komandor.pl
LAMPALAMPA, www.lampalampa.pl
LE PUKKA, www.lepukka.pl
LEDKENJOY, www.ledkenjoy.pl
LIVOLO, www.livopolaska.com
LOVESIMPLE CREATIONS, www.lovesimple.pl
MANTION POLSKA, www.mantion.pl
MARCIN DEKOR, www.marcindekor.com.pl
MESMETRIC, www.mesmetric.com
MIDSTY, www.midsty.com
MILOO HOME, www.miloohome.pl

NESLING, www.nesling.pl

OPOCZNO, www.opoczno.eu
PUFA DESIGN, www.pufadesign.pl
RAUMPLUS, www.raumplus.pl
ROSENTHAL, www.rosenthal.pl
SALONY AGATA, www.agatameble.pl
SELSEY, www.selsey.pl
SF MEBLE, www.sfmeble.pl
TAKE ME HOME, www.takemehome.pl
VIVRE, www.vivrehome.pl
WESTWING NOW, www.westwingnow.com
YESTERSEN, www.yesteresen.com
YOUR HOME STORY, www.yourhomestory.com.pl

AGD

AMICA, www.amica.pl
BOSCH, www.bosch-home.pl
CANDY, www.candy.pl
DYSON, www.dyson.pl
ELECTROLUX, www.electrolux.pl
ELICA, www.elica.pl
FRANKE, www.franke.pl
HAIER, www.haier.pl
HOOVER, www.hoover.pl
MIELE, www.miele.pl
PHILIPS, www.philips.pl
SAMSUNG, www.samsung.com
SIEMENS, www.siemens-home.bsh-group.com/pl
SMEG, www.smeg.pl
SOLGAZ, www.solgaz.eu
TEKA, www.teka.com/pl

KUCHNIA

ALVEUS, www.alezlew.pl
BLUM, www.blum.com
COMITOR, www.comitor.pl
GTV, www.tv.com.pl
HÄFELE, www.hafele-systemy.pl
HETTICH, www.hettich.com
KRISPOL, www.krispol.pl
KUCHINOX, www.kuchinox.pl
LAVEO, www.laveo.pl
NOLTE, www.nolte.pl
PEKA, www.peka.pl
REJS, www.rejs.eu
TEKA, www.teka.com
TRES, www.tresgriferia.com

MEBLE ŁAZIENKOWE

DEFRA, www.defra.pl
DEVO, www.devo.pl
DURAVIT, www.duravit.pl
ELITA MEBLE, www.elitameble.pl
IDEAL STANDARD, www.idealstandard.pl
KLUDI, www.kludi.com
LUXUM, www.luxum.pl
ORISTO, www.oristo.pl
RAVON, www.ravon.pl

NA ŚCIANĘ I PODŁOGĘ

FINISHPARKIET, www.finishparkiet.com.pl
4 WALL, www.4wall.pl
ARBITON, www.arbiton.pl
BALTIC WOOD, www.balticwood.pl
BM HOUSING, www.dutchhouse.pl
CERAMIKA PARADYŻ, www.paradyz.com
CERAMIKA TUBĄDZIN, www.tubadzina.pl

CERAMSTIC, www.ceramstic.com
CHAPEL PARKET, www.chapelparket.pl
CLASSEN, www.classen.pl
DLH, www.dlh.pl
ECLISSE, www.eclisse.pl
ELABRICK BY ELASTOLITH, www.elastycznylinkier.pl
ELKAMINO DOM, www.elkaminodom.pl
INNE TAPETY, www.innetapety.pl
LAKMA, www.lakma.pl
MURACPEC, www.muraspec.pl
OPOCZNO, www.opoczno.eu
QUICK STEP, www.quick-step.com.pl
RAW DECOR, www.rawdecor.pl
RÖBEN, www.roben.pl
TAPETUJ.PL, www.tapetuj.pl
TAPETUJEMY, www.tapetujemy.pl
TIKKURILA, www.tikkurila.pl
WINEO, www.wineo-polska.pl

CERAMIKA I ARMATURA

ARMATURA KRAKÓW, www.grupa-armatura.com
BIOBIDET, www.biobidet.pl
BISK, www.bisk.pl
CERSANIT, www.cersanit.com.pl
DEANTE, www.deante.pl
FERRO, www.ferro.pl
GEBERIT, www.geberit.pl
INDUSTONE, www.industone.com
KALDEWEI, www.kaldewei.pl
KFA ARMATURA, www.kfa.pl
KLUDI, www.kludi.com/pl
RADAWAY, www.radaway.pl
RAVAK, www.ravak.pl
RAVON, www.ravon.pl
RIHO, www.livit-riho.com
ROCA, www.roca.pl
SANPLAST, www.sanplast.pl
SANSWISS, www.sanswiss.com
TECE, www.tece.pl

ODPŁYWY

CED'OR, www.cedorpolska.pl
KESSEL, www.kessel.pl
PURUS POLSKA, www.puruspolska.pl
TYCNER, www.tycner.pl
VIEGA, www.viega.pl
WIPER, www.wiper.pl

OKNA

FAKRO, www.fakro.pl
OKPOL, www.okpol.pl
ROTO, www.oto-oknadachowe.pl
VELUX, www.velux.pl

WNĘTRZA DOMÓW



2(26)2021

REDAKCJA

Agata Schiffer
Krzysztof Babiarz
Małgorzata Serwin
Sylvia Przytuła
Waldemar Kowalski
Grzegorz Piwko
Rafał Koziaż
Mirosław Trawka
redakcja@grupadobrydom.pl, tel. 509 395 396

WAŻNE KONTAKTY

prenumerata@dobre-produkty.pl
tel. 601 213 376

KSIĘGARNIA INTERNETOWA

www.dobre-produkty.pl
tel. 17 852 52 30, 601 213 376

KOLORY Z OKŁADKI

PANTONE® Amethyst Orchid 17-3628 TCX

© COPYRIGHT BY WYDAWNICTWO DOBRY DOM 2021

Opracowanie graficzne i merytoryczne magazynu stanowi własność wydawcy. Kopiowanie oraz wykorzystywanie w jakikolwiek sposób materiałów bez pisemnej zgody wydawcy jest zabronione. Wydawca nie odpowiada za treść reklam oraz artykułów sponsorowanych zamieszczonych w katalogu. Ceny prezentowanych produktów są uaktualnione w okresie redagowania pisma (czerwiec 2021).

W przypadku kontaktu z redakcją informujemy, iż Administratorem danych osobowych jest Wydawnictwo Dobry Dom z siedzibą w Rzeszowie przy ulicy Litewskiej 10. Możesz zapoznać się z naszą polityką prywatności, która znajduje się pod adresem www.grupadobrydom.pl/politykaprywatnosci

ZNAJDZIESZ NAS NA:

kiosk.pl gazety.pl nexto.pl publio.pl

www.wnetrzadomow.pl



FABRYKA FORM


NESLING®

NESLING®
www.nesling.pl



PRODUCENT PŁYTEK

na ściany | podłogi | tarasy | schody | parapety



tel. +48 46 856 40 40
tel. +48 602 292 707
biuro@elkaminodom.pl
www.elkaminodom.pl

Elkamino Dom

 armatura

POLSKI PRODUCENT

Baterie łazienkowe i kuchenne.
Grzejniki i zawory.

kfa.pl

