

KUCHNIE ŁAZIEN KI

SA LONY SYPIALNIE

ISSN 2080-3125 INDEKS 254495 nr 3 (27) 2021 cena: 12 zł (w tym 8% VAT) www.wnetrzadomow.pl



PATRONI DZIAŁÓW





PRODUCENT PŁYTEK

na ściany | podłogi | tarasy | schody | parapety



tel. +48 46 856 40 40
tel. +48 602 292 707
biuro@elkaminodom.pl
www.elkaminodom.pl

Elkamino Dom

Piękna i wygodna kuchnia



Dołącz do nas!



RejsRypin



rejs_wyposazenie_mebli



Rejs Group

REJS Spółka z o.o.,
87-500 Rypin,
ul. Mławska 61,
BOK +48 54 280 565
www.rejs.eu



WNĘTRZA DOMÓW

SALONY SYPIALNIE KUCHNIE ŁAZIENKI

Jesień to czas, w którym słońce zachodzi coraz wcześniej, a my obserwujemy dynamiczne zmiany za oknem. Kolorowe liście, których paleta barw pobudza naszą kreatywność, sprawiają że chcemy czuć się otuleni ciepłą aurą. Zainspirowani otoczeniem zdecydowaliśmy, że ognista czerwień i nasycenie koloru Pantone 18-1453 TCX będzie tonacją, która zasługuje na szczególne wyróżnienie w tym numerze. Odważna barwa nawiązująca do odcieni przypraw korzennych wprowadzi do każdego wnętrza nutkę pikanterii. Podpowiadamy Wam, jak używać tego koloru i z jakimi barwami można go łączyć. Kombinacji jest naprawdę dużo. Zmysłowy odcień zagościł w dużej części naszego katalogu, ale pozostawił także przestrzeń dla innych tematów. W jesiennym wydaniu magazynu gościmy z wizytą u Karin Comes – podróżniczki, fotografki, mamy, która oprowadza nas po swoim stylowo urządzonym tarasie. Architekci wnętrz nie przestają nas zaskakiwać swoimi pomysłami. Udajemy się w podróż do pastelowego mieszkania będącego połączeniem wielkomiejskiego szyku z wytwornym stylem glamour. Kochamy nieśmiertelny vintage, poznacie realizację pełną inspiracji. Zwiedzamy także industrialne wnętrze zlokalizowane w podwarszawskim Józefosławiu. To przestrzeń pełna charakteru i dobrego wzornictwa, którą musicie zobaczyć! Mamy też coś dla fanów ponadczasowej cegły. Poznacie minimalistyczne mieszkanie bazujące na powściągliwej kolorystyce. Na łamach najnowszego wydania przedstawiamy trendy, które obecnie królują w wyposażeniu wnętrz, urządzamy kuchnię, poszukując do niej idealnych szafek, zaglądamy do łazienki, zwracając uwagę na płytki, wanny i kabiny prysznicowe. Dowiecie się także jak zmienić zwykłą łazienkę w Spa jak z Instagrama. Zapraszamy do lektury.

Zespół redakcyjny „Wnętrz Domów”



Boho. Wolność tworzenia



”

W świecie, którym rządzą z góry ustalone schematy, doceniam wartość kreatywnej swobody i piękno różnorodności.

Boho to jeden z moich ulubionych stylów, niezmiennie zachwycający mnie lekkością i oryginalnością. Jego wyjątkowa różnorodność z jednej strony akcentuje etniczną naturalność, z drugiej śmiało manifestuje luz i nonszalancję.

TUBADZIN
kreatcja
Maciej Zień

SALONY SYPIALNIE

INSPIRACJE

8 Fire Whirl – kolor numeru

ŁAZIENKI

- 76 Strefa łazienkowa – zaprosz do wnętrza ognistą czerwień, dzięki której przestrzeń kąpielowa nabierze życia
- 78 Jak zamienić zwykłą łazienkę w Spa jak z Instagrama? Zrobisz to w 4 prostych krokach
- 80 Jaki sprzęt do prania wybrać w domu pełnym dzieci?
- 84 Na styku designu i technologii – płyty gresowe w dużych formatach umożliwiają tworzenie wyjątkowych projektów
- 86 Czas na relaks – wybór odpowiedniej wanny do odpoczynku
- 90 W strugach deszczu – kabina, brodzik lub system natryskowy dobrej jakości posłużą przez wiele lat

SALONY

- 44 Strefa dzienna – pobudzający zmysły kolor czerwieni w salonie
- 46 Co na podłogę? Dobieramy podłogę do stylu pomieszczenia i mebli
- 50 Urban jungle – motyw kwiatów we wnętrzu
- 54 Jak planować budowę domu w obecnym okresie? Ważny aspekt – wybór okien

MODA WNĘTRZ

- 14 Zaproszenie do odpoczynku – z wizytą u @micasanordika

SPIS TREŚCI



TAK MIESZKAJĄ POLACY

- 20 Urban glam w Krakowie – arch. Aleksandra Pater-Bartnik
- 26 Czas na vintage – arch. Domika Domagała
- 32 Ponadczasowa cegła – arch. Joanna Sulich
- 38 Minimalizm z industrialną nutą – arch. Małgorzata Kasperek

SYPIALNIE

- 94 Strefa nocna – sypialnia w kolorze Fire Whirl

KUCHNIE

- 60 Strefa kuchenna – kuchnia w czerwieni idealną opcją dla osób o wyrazistej osobowości
- 62 Kupujemy płytę kuchenną – o co zapytać sprzedawcę?
- 66 Organizacja w kuchni – dobrze wykorzystana przestrzeń
- 72 Ekspresowy zastrzyk energii – idealny ekspres do kawy, czyli jaki?

POLECAMY

- 96 Polecane produkty – inspirujące propozycje do domu



95



KU CHNIE ŁAZIENKI



ORIGINEEL®
CHAPEL
PARKET

www.chapelparket.pl 
Facebook/ChapelParketPolska 
[chapel_parket_polska](#) 



CHAPEL PARKET podłogi z własną historią

Apartament z jodełką Chapel Parket w kolorze Bruce.

Projekt: Aleksandra Balcerak, Pracownia Aldesign, www.aldesign.com.pl

Kolory dębowych desek, klepek i kasetonów marki Chapel Parket są wyjątkowo trwałe, gdyż drewno jest barwione w masie, poprzez manipulację czynnikami chemicznymi. Podłogi są zabezpieczone olejem woskowym z dodatkiem związków krzemu. Dzięki temu mają podwyższoną odporność na uszkodzenia związane z ich codziennym użytkowaniem. Montuje się je we wnętrzach różnego typu, także publicznych, również na ogrzewaniu podłogowym.

FIRE WHIRL

KOLOR NUMERU

PANTONE®

Fire Whirl
18-1453 TCX

SF MEBLE





YESTERSEN

Dynamiczna, odważna czerwień - Fire Whirl 18-1453 TCX to kolejny modny kolor wytypowany przez Instytut Pantone na sezon jesienno-zimowy 2021/2022. W paletce towarzyszących barw oraz na wybiegach mody znanych projektantów prym wiodą kolory energetyczne, odcienie mające odzwierciedlać wszechstronny styl życia społeczeństwa.

Specjaliści z Instytutu Kolorów Pantone wyróżnili 10 kolorów, które będziemy nosić w tym sezonie. Modne barwy jesień-zima to z jednej strony intensywne, nasycone odcienie, a z drugiej stonowane, przygaszone tonacje. W tym zestawieniu znaleźć można kolory jesieni nawiązujące do odcieni przypraw korzennych, a także energetyczne, nawiązujące do elektryzującej fuksji lub orzeźwiającego niebieskiego, przywołującego na myśl Morze Egejskie. Zmysłowy odcień czerwieni to barwa, na którą zwróciliśmy szczególną uwagę w tym wydaniu. Czerwień nawiązująca do koloru płomieni ognia doskonale podkreśli wnętrze w stylu eklektycznym, bardzo dobrze sprawdzi się także w stylizacjach boho, retro oraz loft.



YESTERSEN



WESTWING



SAMARTH

CZERWIEN PODKREŚLI WNĘTRZE W STYLU BOHO, RETRO I LOFT

Projektanci mody odważnie łączą czerwień z innymi mocnymi kolorami oraz teksturami, stawiając na monochromatyczne total looki. Nieco inaczej to wygląda w świecie aranżacji wnętrz. Otóż czerwień nie należy do najpopularniejszych odcieni w dekorowaniu pomieszczeń. Nic dziwnego, kolor ten wbrew pozorom wcale nie jest taki prosty w aranżacji. Z jednej strony odcień ten jest odważny, pobudzający do działania, obok którego nie sposób przejść obojętnie, z drugiej natomiast bardzo szybko może zdominować pomieszczenie. Warto zwrócić uwagę, że czerwień w towarzystwie odpowiednich barw oraz dodatków nadaje przytulnego klimatu, tworząc wręcz romantyczny nastrój. Bardzo wiele zależy od tego, na jakiej powierzchni oraz w jakiej ilości tonacja ta zostanie wykorzystana we wnętrzu, jeśli będą to ściany, należy mieć na uwadze, aby nie malować ich wszystkich w tym odcieniu, ponieważ w efekcie wnętrze może przytłaczać. Doskonałym sposobem na wprowadzenie tego ognistego akcentu kolorystycznego do domu jest wykorzystanie go w postaci odpowiednich dekoracji oraz tekstyliów, a nawet mebli, np. sofa w kolorze Fire Whirl nada życia każdej przestrzeni.



TIKKURILA



Dodatki tworzą charakter wnętrza

1

**PODUSZKA
VELVET ROUGH**
289 zł, BOCONCEPT,
www.boconcept.com/pl



2

**WAZON
SZKLANY
BE PURE**
106 zł,
DUTCHHOUSE,
www.dutchhouse.pl



3

**FOTEL
SOFTLINE
COCO**
3629 zł,
BONAMI,
www.bonami.pl



4

**BORDOWY
PODNOŻEK**
199,99 zł,
TK MAXX,
www.tkmaxx.pl



| 1. Poduszka Velvet Rough to **komfortowa, wysokiej jakości poduszka**. Produkt doskonale sprawdzi się jako dodatek aranżacyjny do wnętrz w stylu miejskim.

| 2. Wazon w kolorze kasztanowym, idealny do wnętrza **w nowoczesnym stylu**.

| 3. Fotel Softline Coco, wymiary: 65/76/73 cm (szerokość/wysokość/głębokość), **tapicerowany** (80% wełna, 20% poliamid).

| 4. Jesienny relaks w domu w najlepszym stylu możliwy będzie z tym **eleganckim bordowym** podnóżkiem.





IKEA

Co ważne, barwa ta efektownie prezentuje się w towarzystwie szarości, czerni oraz bieli, świetny efekt uzyskamy dodając złote detale, np. w postaci lamp. Połączenie czerwieni z granatem także będzie bezpiecznym zestawieniem, warto skupić się na różnorodności tkanin, które nadadzą unikalnego charakteru. Starajmy się jednak unikać połączenia czerwieni z jaskrawymi, neonowymi kolorami, takie zestawienia mogą działać na nas wręcz drażniąco. Ciekawy efekt uzyskamy wykorzystując tapety, bardzo dobrze prezentują się motywy florystyczne, a także geometryczne. Czerwień jak wiemy jest barwą bardzo energetyczną, dlatego nie zaleca się wykorzystywania jej w większych ilościach w pomieszczeniach takich, jak sypialnia, która powinna nas wyciszać przed snem. Co warto pamiętać, ten kolor Pantone wymaga bardzo dużego wycucia i umiarkowania, jeśli jednak zachowamy rozwagę zyskamy bardzo wyrafinowane, a zarazem nieszablonowe wnętrza.

Tekst: Agata Schiffer



BECKERS

CZY NADAL UŻYWASZ PAPIERU
ZAMIAST CZYSTEJ WODY?



**bioBidet**

AUTOMATYCZNE TOALETY MYJĄCE

od 1970 zł

www.biobidet.pl

tel: 539 677 188



ZAPROSZENIE DO ODPOCZYNKU

Z WIZYTĄ U @MICASANORDIKA

Karin Comes – podróżniczka, fotografka, mama. Twórczyni profilu @micasanordika z inspirującymi wskazówkami dotyczącymi aranżacji wnętrz. Razem z Westwing odwiedzamy dziś jej imponujący ogród otulający dom.

PALETA BARW STWORZONA DO DEKORACJI TARASU?

Uwielbiam biel i neutralne odcienie, chociaż w zależności od chwili, można wprowadzić odrobinę koloru, aby np. przystroić letni stół na posiłek.

W JAKI SPOSÓB PODZIELIŁAŚ PRZESTRZEŃ, ABY CAŁA RODZINA MIAŁA W NIEJ SWOJE MIEJSCE?

Było dla mnie jasne, że chcę stworzyć w domu magiczne przestrzenie. Każdy kąt był dla mnie doskonałym miejscem, w którym można urządzić coś miłego. W zależności od pory dnia i padania promieni słonecznych, można cieszyć się niektórymi częściami lub innymi. W tym tkwi cały sekret! Graj na swoją korzyść z tym, co pogoda w Twojej okolicy ma do zaoferowania. Jeśli pada dużo deszczu, ustaw coś zadającego z miłym miejscem do czytania lub picia kawy, a jeśli jest bardzo gorąco, miejsce z dużą ilością przestrzeni na dobrą drzemkę w lecie.

GDZIE I JAK SPĘDZACIE RODZINNY CZAS NA TARASIE?

Korzystamy z niego prawie przez cały rok, dlatego nigdy nie odkładamy niczego na zimę. Wyjątkiem jest styczeń i luty, kiedy jest chłodniej, poza tym reszta roku jest idealna, aby wypić drinka na zewnątrz i cieszyć się roślinnością, która tak bardzo się rozrosła. Wiosną i jesienią, kiedy temperatury są niższe, korzystamy z okazji, aby jeść na mieście w weekendy i spędzać poranki na zabawie z dzieckiem w ogrodzie. W lecie, bez wątplenia, gwiazdą jest basen i wszystko, co go otacza.

CZY MASZ NA TARASIE ZAREZERWOWANE MIEJSCE DLA SIEBIE? JEŚLI TAK, TO OPowiedz NAM JAK ONO WYGLĄDA I JAKIE ELEMENTY ZAWIERA?

Przesuwam hamak tam, gdzie mam na to ochotę i dla mnie jest to naprawdę podstawowy element, aby móc się zrelaksować. Jeśli połączysz go z chilloutową playlistą, totalne oderwanie od rzeczywistości masz gwarantowane!

W DOMU TĘTNIĄCYM ŻYCIEM RODZINNYM PORZĄDEK JEST NIEZBĘDNY, JAK ŁĄCZYSZ ESTETYKĘ I FUNKCJONALNOŚĆ NA TARASIE?

Staram się, aby wszystko wyglądało na dobrze poskładane. Choć podzieliłmy ogród na kilka stref funkcjonalnych, wszystkie mają wspólny mianownik: tonacje i styl, nie zapominając przy tym o wygodzie. Nie przeciągam zbyt długo kącików, co sprawia, że zawsze emanują spokojem.





JAK UDAŁO CI SIĘ STWORZYĆ PRZESTRZEŃ, W KTÓREJ CAŁA RODZINA CZUJE SIĘ SWOBODNIE?

Poprzez stworzenie przestrzeni wypoczynkowych dla każdego. Miejsce do grillowania dla taty, domek do zabawy dla malucha, teren do biegania dla psów, mój fotel do wypicia kawy... tutaj każdy z nas ma swoje miejsce.

CO JEST TWOJĄ ULUBIONĄ RZECZĄ DO ZROBIENIA NA TARASIE?

Myszę, że wyjście na zewnątrz po lunchu i słuchanie śpiewu ptaków jest jedną z rzeczy, które pozwalają mi się odciąć od dnia pracy. Podczas dekorowania... ważne jest, aby znaleźć swój własny styl. Zawsze możesz dać się ponieść trendom, ale musisz odkryć, z czym czujesz się dobrze.

CO POWINNAŚ WIDZIEĆ W SWOIM CODZIENNYM ŻYCIU, ABY PRZYNOŚIŁO CI SZCZĘŚCIE? CZY ODPOWIADA CI SPOKÓJ NEUTRALNYCH KOLORÓW? CZY CIESZY CIĘ ŻYWIŁOWOŚĆ KOLOROWYCH ODDIENI?

Oczywiście! Czasami to, co jest niezbędne dla jednej osoby, jest przeciwieństwem dla innej. Musisz po prostu trochę poszperać w sobie.

JAKIE SĄ TWOJE ULUBIONE ELEMENTY?

Chociaż na początku chciałam mieć minimalistyczny, skandynawski dom, myślę, że coraz bardziej zbliżam się do stylu wabi-sabi z akcentami etnicznymi lub slow deco. Lubię rattan jako materiał mebli i białą lub beżową tapicerkę, która nadaje świe-

żości przestrzeniom na zewnątrz. Ponadto uwielbiam niedoskonałość elementów dekoracyjnych, takich jak ręcznie robiona zastawa stołowa czy wazon. To pozwala mi odzyskać esencję tego, co tradycyjne i naturalne.

JAK WYGLĄDA TWÓJ WYMARZONY TARAS?

Myszę, że stopniowo spełniam swoje marzenia, więc kiedy mam pomysł... realizuję go! Tak więc dziś mam ogród, który zawsze chciałam mieć, łącznie z domkiem dla dzieci!

JAKI JEST TWÓJ ULUBIONY STYL DEKORACYJNY?

Myszę, że styl slow ma wiele zalet. Dążę do stworzenia w domu przestrzeni, w której stres nie ma miejsca, a wszystko jest spokojne i harmonijne, dlatego mój ulubiony styl wywodzi się właśnie z niego. Chodzi o to, aby stworzyć miejsce, w którym mogę zwolnić i cieszyć się moim domem i moimi bliskimi, gdzie wszystko wokół zaprasza mnie do odpoczynku i życia chwilą.

JAKICH ELEMENTÓW DEKORACYJNYCH NIE POWINNO W NIM ZABRAKNAĆ?

Wygodne fotele, stoliki pomocnicze, na których można postawić kawę lub jakieś dekoracje, wytrzymałe tekstylia, coś do leżenia, jak hamak albo leżaki...

GDZIE SPĘDZASZ NAJWIĘCEJ CZASU?

Obecnie dużo czasu spędzamy przy stole na zewnątrz. Kiedy ktoś przychodzi, zazwyczaj jesteśmy tam, aby uniknąć zamkniętych przestrzeni.





Dekoracja Man. Biała dekoracja Man przedstawiająca zarys twarzy, jest doskonałym dodatkiem do wnętrza dla tych, którzy kochają najgorętsze trendy i nietuzinkowy design.

219,90 zł, WESTWINGNOW, www.westwingnow.pl



Krzesło z podłokietnikami i polirattan Costa, 2 szt. Costa to gwiazda wśród krzeseł już od kilku sezonów. Sprawdzą się na tarasie, balkonie, jak i w salonie lub jadalni. Modny i wytrzymały polirattan wprowadza do otoczenia piękny styl boho.

739,90 zł, WESTWING COLLECTION, www.westwingnow.pl



Poszewka na poduszkę w stylu boho z tuftowanym wzorem Akesha. Dzięki tuftowanemu, zygzakowatemu wzorowi poszewka dekoracyjna „Akesha” z łatwością wniesie do Twojego domu styl boho.

129,90 zł, WESTWING COLLECTION, www.westwingnow.pl



Stolik pomocniczy z drewna mangowego Benno. Stolik Benno wykonany z nowoczesnego drewna mangowego w organicznie zaokrąglonym kształcie to bardzo stylowy i jednocześnie praktyczny dodatek, który sprawdzi się w każdym zakątku domu.

1049 zł, WESTWING COLLECTION, www.westwingnow.pl

MÓJ TARAS MÓWI O MNIE, ŻE KOCHAM ROŚLINY



CO JEST TWOIM ŹRÓDŁEM INSPIRACJI, JEŚLI CHODZI O DEKOROWANIE?

Śledzę Instagram i sklepy z dekoracjami. Zawsze staram się być świadoma tego, co wprowadzają i zawsze myślę o tym, jak sprawdziłoby się to w moim domu. Prawda jest taka, że niewiele trzeba, aby zachęcić mnie do dekorowania! Materiał, mebel i styl, który nigdy nie zawodzi. Krzesło lub fotel z rattanu moim zdaniem pasuje do każdego wnętrza, zarówno bardziej rustykalnego, jak i nowoczesnego.

CO TWÓJ TARAS MÓWI O TOBIE?

Uważam, że mam ogród, w którym można żyć. Mój taras mówi o mnie, że kocham rośliny i że uwielbiam cieszyć się dobrą pogodą w towarzystwie. Myślę, że odzwierciedla on także moją fascynację trendami wnętrzarskimi.

JAKIE JEST TOP 5 RAD DLA DOBRZE URZĄDZONEGO TARASU?

- Magiczne zakątki do czytania lub picia kawy w cieniu.
- Duży stół, przy którym można przyjmować gości.
- Elementy do dekoracji stołu.
- Wygodne fotele, na których można spędzić wiele godzin czytając książkę.
- Tkaniny odporne na działanie czynników zewnętrznych.

CO TAK NAPRAWDĘ NADAJE TWOJEMU TARASOWI JEGO TOŻSAMOŚĆ?

Myślę, że wykorzystałam każdy centymetr ogrodu w najlepszy sposób. Bez przeładowania, gdziekolwiek spojrzysz, masz obszar, w którym możesz się odróżnić od innych. Oczywiście zawsze z poszanowaniem estetyki.

Tekst i zdjęcia: Westwing

WESTWING

LIVOLO
LIVE ON LOVE



Komfort pracy w Twoich rękach

Nieograniczone możliwości zamknięte w designerskiej formie.

Poznaj nowoczesny system kompleksowego sterowania Livolo.

Dzięki możliwości konfiguracji funkcji, jeden estetycznie wyglądający panel może łączyć w sobie zarówno włącznik światła, jak i kontakt.

Sprawdź wszystkie możliwości zamknięte w minimalistycznej formie włączników dotykowych i zaznaj nowego komfortu mieszkania!



Wygodny i prosty w obsłudze **pilot** pozwala sterować dotykowymi wkładami Livolo



Aplikacja mobilna w Twoim telefonie pozwoli na kontrolę domu niezależnie od Twojej lokalizacji



Multifunkcjonalność - kompleksowe rozwiązanie łączące różne funkcje

Włącz się na **przyszłość**.



www.livolopolska.com



URBAN GLAM

W KRAKOWIE



PROJEKT: arch. ALEKSANDRA PATER-BARTNIK
TEKST I ZDJĘCIA: arch. ALEKSANDRA PATER-BARTNIK



Do mieszkania zlokalizowanego prawie w sercu Krakowa, ze zgiełku i pośpiechu, jego mieszkańcy wpadają po całym dniu, jak do miejsca pełnego harmonii i spokoju. Jasne, pastelowe wnętrza to klucz do uzyskania przestrzeni sprzyjającej odpoczynkowi po całym dniu. Mieszkanie o powierzchni 53 m² przewidziano dla pracującej pary lub niedużej rodziny.

Według wytycznych inwestorów mieszkanie miało charakteryzować się lekkim połączeniem wielkomiejskiego szyku z wytwornym stylem glamour, co roboczo przez inwestorów zostało określone jako urban glam. Architektce Aleksandrze Pater-Bartnik z Archomega Studio zostawiono pole do działania. I jak sama przyznała, w tym projekcie pobawiła się trochę kolorami i fakturami. Charakterystyczną cechą tego krakowskiego mieszkania jest jego kolorystyka. Róż kontra granat. Pastelowy odcień różu jest dość jednoznacznie przypisywany wnętrzom kobiecym, ale przy skonstrastowaniu go z głębokim odcie-

niem granatu, wnętrze uzyskuje nowoczesnego szlif i zyskuje na neutralności.

Co ciekawe, kolor różowy został wprowadzony do wnętrza zaledwie w postaci dwóch elementów wyposażenia: welurowych, mięsistych zasłon i lekkiego fotela w nowoczesnej formie. W salonie, granatowe są jedynie tapicerowane krzesła. Szybkiej metamorfozy można dokonać zamieniając różowe zasłony na podobne, ale w szarości.

W duchu glamour ściany zdobione są przez sztukaterie, natomiast aktualnie modne, pionowe lamele pojawiają się w strefie jadalni. Są to gipsowe panele 3D malowane farbą do ścian.



Sztukaterie, oraz ścienna okładzina z pionowych lameli nadają wnętrzu oczekiwanego klimatu.

Wrażenie jasnej przestrzeni uzyskano przez neutralną kolorystykę ścian. Do pokoi i łazienki prowadzą minimalistyczne drzwi z ukrytą ościeżnicą, w tym samym odcieniu co ściany. Rozkładana sofa w szenilowym obiciu, również stanowi tło dla kolorystyki i jest szara. W strefie wypoczynkowej przewidziano miejsce na TV, ale młodzi właściciele zdecydowali o rezygnacji z tego sprzętu.

Wnętrze w stylu urban glam zawierają pierwiastek luksusu. Idealnie pasuje tu stół z blatem z prawdziwego marmuru. Kamiennym blatem wykończony jest również stolik kawowy. Niesamowicie ważnym elementem wystroju są lampy. Poza oświetleniem technicznym w białym kolorze w strefie kuchennej, w zdecydowanej większości są to lampy z elementami połączanymi i białymi kulistymi kloszami. Ich forma jest nowoczesna i bardzo prosta, wręcz minimalistyczna. Połączone dodatki w postaci wykończenia mebli i uchwytów rozświetlają wnętrze. Kuchnię wyposażoną w niezbędne sprzęty, wpasowano w jedną ścianę. Zabudowy meblowe są proste, oparte o matową biel szafek wiszących i rozbielony dąb frontów szafek dolnych.

W strefie dziennej nie ma wielu sprzętów, ale dzięki temu salon jest bardziej przestrzenny. Architektka zadbała, aby w każdym pomieszczeniu było dużo miejsca do przechowywania, ale żeby było sprytnie schowane i tak, aby w strefie dziennej nie dominowało.



ARANŻACJA SYPIALNI W KAŻDYM
DETALU KORESPONDUJE
Z WYSTROJEM CAŁEGO MIESZKANIA

KUCHNIĘ WYPOSAŻONĄ
W NIEZBĘDNE SPRZĘTY,
WPASOWANO W JEDNĄ ŚCIANĘ





Aranżacja sypialni w każdym detalu koresponduje z wystrojem całego mieszkania. Sercem sypialni jest nowoczesne, tapicerowane granatowym obiciem łóżko, a akcentem złote lampy. Idealna harmonia sztuki, prostych form zabudów meblowych i złotych dodatków, pozwoliła na stworzenie przytulnego wnętrza, które nie wyłamuje się założonym w projekcie ramom stylistycznym.

Nie sposób nie wspomnieć o pomyśle na wykończenie łazienki. Architektka postawiła na płytki w szalenie praktyczny wzór lastryko. Płytki te również pojawiają się w kuchni jako wykończenie ściany nad blatem.

Łazienka jest bardzo minimalistyczna, bez zbędnych rozrzeźbień w zabudowie. Pojawia się tylko jedna nisza na

podręczne kosmetyki. Pozostałe, niezbędne przybory łazienkowe pomieszczą się w szafce podumywalkowej z pojemnymi szufladami. Nad umywalką pojawia się ściana wykończona białymi płytkami z fakturą 3D, nawiązującymi do lameli w salonie i korytarzu. Istotnym akcentem stylistycznym i kolorystycznym w trendzie urban glam jest złota armatura łazienkowa i lustro, oraz kuliste, nowoczesne kinkiety, które dopełniają stylizacji.

Taki styl wnętrz spodoba się miłośnikom niebojącym się nieoczywistych rozwiązań wnętrzarskich, przełamanych klasycznymi elementami – marmurowymi wstawkami, drewnianą podłogą, sztukaterią i pozłacanymi dodatkami.

ŁAZIENKA JEST BARDZO
MINIMALISTYCZNA, BEZ
ZBĘDNYCH ROZRZEZBIEŃ
W ZABUDOWIE



Elegancki, a zarazem nowoczesny mebel, który dopasuje się do każdego wnętrza.

Flavio to model, który jest dostępny w różnych konfiguracjach – sam zdecydujesz, który jest dla Ciebie odpowiedni.

Sprawdź inne konfiguracje Flavio w sklepie internetowym www.comfort4u.eu



**Idealnie
dopasowane**

do Ciebie
i Twojego wnętrza



comfort4u



PROJEKT: arch. DOMIKA DOMAGAŁA/DEER DESIGN
ZDJĘCIA: ZAGÓRNY STUDIO
TEKST: MARCEL WÓJCIK

CZAS NA VINTAGE!

Lata 60. i 70. oraz współczesne akcenty to idealny przepis na wnętrze pełne inspiracji! Architektka Dominika z Pracowni Architektury Wnętrz Deer Design zainspirowała się meblami z rodzinnych zasobów właściciela mieszkania, które dostały drugie życie. Zobaczcie wnętrze, w którym styl vintage zagościł we wszystkich kątach wyjątkowej przestrzeni.

Całość przywołuje nostalgiczne wspomnienia. W salonie na tle turkusowej sofy wdzięcznie prezentuje się odrestaurowany klasyk – fotel J. Chierowskiego, który zyskał nowe obicie w pięknym odcieniu brązu. To fotel, od którego wszystko się zaczęło. Wnętrze miało od samego wejścia zarażać pozytywną energią i wywoływać uśmiech na twarzy oraz wspomnienia z dawnych lat. Wyjątkowa jodła klasyczna na podłodze to ukłon w stronę stylu vintage i naturalnych akcentów. Kolorowy obraz idealnie współgra z sofą, a ukryty rzutnik przenosi mieszkańców wieczorami do domowego kina, w którym mogą oglądać ulubione, stare filmy. W salonie znalazło się miejsce również na biokominek, klasyczny dywan i efektowną komodę w stylu mid-century modern.

Industrialna lampa w strefie dziennej nadaje surowego akcentu i świetnie kontrastuje z ciepłymi barwami i przytulnymi tekstyliami jak ciężkie zasłony, dywan oraz przyjemne w dotyku obicia mebli.





SZARA KUCHNIA IDEALNYM TŁEM DLA DESINERSKICH MEBLI

Loftowy akcent możemy również zobaczyć na niebanalnym wydzieleniu sypialni, gdzie przez przeszkloną ścianę widać część kuchenną i specjalne miejsce na gramofon, który nie tylko wizualnie nadaje klimatu vintage, ale również zabiera nas w muzyczną podróż do lat 60. Prosta i funkcjonalna zabudowa w towarzystwie marmurowych wzorów. Klasyczne połączenia materiałów i „wisienka na torcie” – stylizowane uchwyty jak ze starych mebli. Świetnie wydzielona strefa z funkcjonalną wyspą przy której stanęły dwa hokery niczym z barów ze szkocką whisky.

W strefie gotowania również pojawił się industrialny akcent – wisząca, metalowa półka, która służy jako barek z miejscem na kieliszki.

W wysokiej zabudowie ukryta została lodówka i inne sprzęty AGD. Wyspa z wieloma szufladami to nie tylko przestrzeń robocza, ale dodatkowe miejsce do przechowywania.







W niewielkim mieszkaniu znalazło się również miejsce na kolejne perełki z rodzinnego domu jak odnowione krzesła i wyjątkowy, okrągły stół. W holu minimalistyczna konsola, grafika w stylu retro i lampa niczym z kawiarni z lat 60. Mnóstwo akcentów vintage pomieszanym z nowoczesnym designem nadają charakter wnętrzu i nie przytłaczają go wizualnie ciężkim wzornictwem.

Za szklaną ścianą sypialni również mamy odważne akcenty – tapeta wykonana na specjalne zamówienie, która swoim abstrakcyjnym wzorem nadaje trochę szaleństwa. Wygodne łóżko w stonowanej szarości i poroże, które było kiedyś nieodłącznym elementem mieszkań z PRL-u.

Ten projekt to „bezpieczne szaleństwo”. Nic tu nie jest przypadkowe i mimo eklektycznego podejścia do aranżacji nie sprawia wrażenia zagracenia. Mądrze dobrane kolory, które rozświetlają całe wnętrze i sprawiają, że czujemy się „jak w domu”. Meble z dawnych lat wprowadzają przytulny klimat i przypominają nam najlepsze chwile w życiu – dzieciństwo.



BIUROWIEC SPAREBANK W STAVANGER, FOTO PAUL MASUKOWITZ

ARTYKUŁ SPONSOROWANY

PIĘKNO OLEJU, TRWAŁOŚĆ LAKIERU HWS-112 UTRWAŁA NATURALNE PIĘKNO DREWNA

Drewno to wszechstronny, naturalny materiał budowlany od lat wpisujący się w nieprzemijający trend wnętrzarski. Ciepły rysunek drewna dominuje w ciągle popularnym stylu skandynawskim czy rustykalnym.

Podczas uszlachetniania parkietów, schodów drewnianych lub mebli często stawiamy sobie pytanie: zastosować olej czy lakier by utrwalić naturalne piękno drewna, a jednocześnie długotrwale zabezpieczyć jego powierzchnię przed obciążeniami mechanicznymi i chemicznymi? To pytanie traci sens odkąd marka Remmers wprowadziła produkt HWS-112-Hartwachs-Siegel. Łączy on bowiem zalety obu tych metod i materiałów. Za pomocą tej innowacyjnej hybrydy (olej+lakier) można uszlachetniać powierzchnie parkietów, schodów drewnianych oraz mebli: zamykać drewno, a jednocześnie optymalnie podkreślać jego usłojenie. Produkt jest oparty na rozpuszczalniku, odporny na zużycie, jednoskładnikowy i ma głęboko matowy, nadszycie naturalny wygląd. Do tego dochodzą dobra rozlewność i intensywne podkreślanie usłojenia drewna. Posiadający ogólne dopuszczenie budowlane do stosowania w pomieszczeniach HWS-112-Hartwachs-Siegel jest również zgodny z wy-

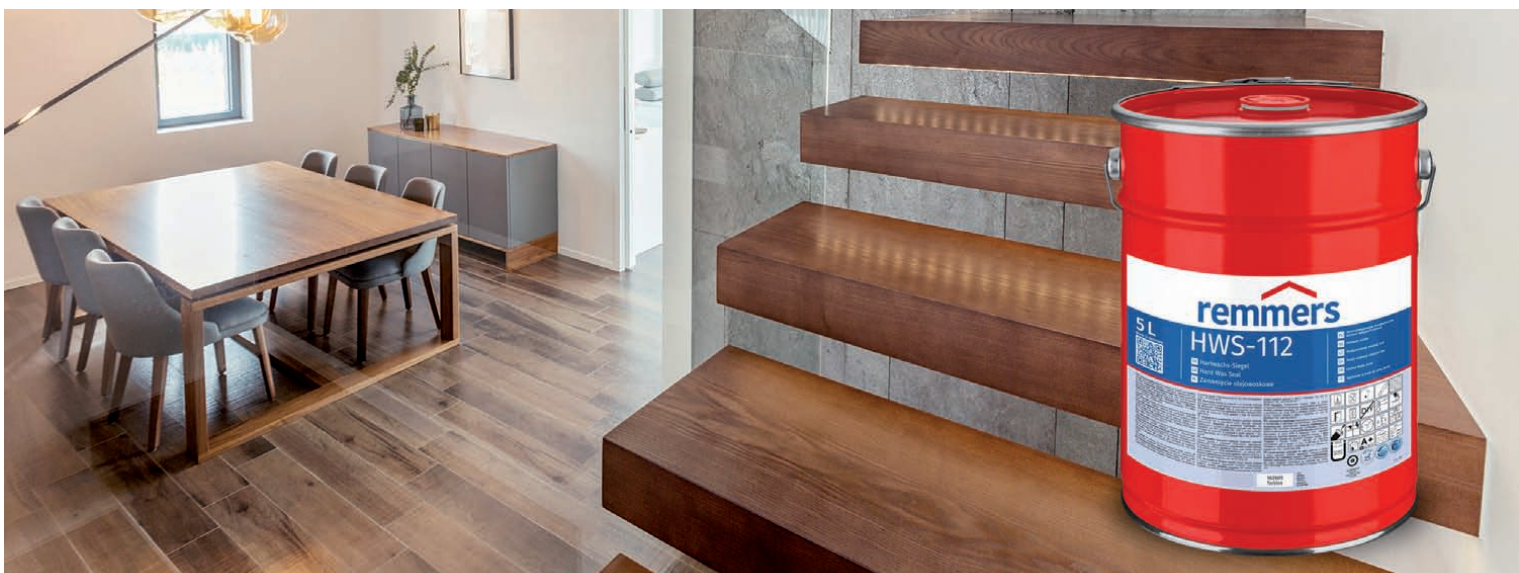
mogami dyrektywy Decopaint. Jest to rozporządzenie prawne dotyczące zmniejszenia emisji lotnych związków organicznych (LZO/VOC) poprzez ograniczenie wprowadzanych do obrotu farb i lakierów zawierających rozpuszczalniki organiczne (podstawę prawną stanowi dyrektywa 2004/42/WE Parlamentu Europejskiego i Rady z dnia 21 kwietnia 2004 r. w sprawie ograniczeń emisji lotnych związków organicznych). Wykonane z HWS-112 zamknięcie jest odporne na zużycie i antypoślizgowe („R10”). Podłoża legitymujące się tą klasą przeznaczone są m.in. na schody oraz wszędzie tam gdzie użytkownicy są narażeni na większą wilgoć i zabrudzenia wychodzące poza normalne użytkowanie, takie jak smary, oleje czy większe ilości wody. HWS-112 dodatkowo posiada certyfikat IMO, w związku z czym jako produkt „odznaczony” symbolem koła sterowego może być oficjalnie stosowany przy zabudowie wnętrzą statków.

CO WYRÓŻNIA HWS-112?

- Idealnie nadaje się do parkietów, schodów i mebli we wnętrzach
- Wysoka wytrzymałość mechaniczna (jak lakier 2K PUR)
- Dopuszczenie do kontaktu z żywnością
- Ekstremalna odporność na ścieranie
- Antypoślizgowość „R 10”
- Szybkie schnięcie
- Niskie zużycie
- Matowy, naturalny wygląd (brak błyszczenia)
- Przyjemne wrażenia dotykowe
- Trudnopalność (IMO Resolution A.653)

Taki profil sprawił, że HWS-112 doskonale spełnił wymagania zmodernizowanego budynku Flora kolońskiego Ogrodu Botanicznego. Odnowiono tam między innymi 1 800 m² parkietu, uszlachetniając powierzchnię powłoką z Hartwachs-Siegel, doskonale go przy tym zabezpieczając przed przyszłymi obciążeniami. Innym przykładem jest podłoga i ściany sali koncertowej Orkiestry Symfonicznej w Bochum - jednej z najlepszych orkiestr w Niemczech. Najnowszą wizytówką możliwości jakie daje HWS-112 są schody w norweskim mieście Stavanger. W siedzibie SpareBank znajdują się najdłuższe na świecie, ponad 20-metrowe schody wiszące wykonane z litego drewna, a do tego wykończone bejcą OB-008 i powłoką HWS-112 marki Remmers. Mogą unieść ciężar do pięciu ton.

Więcej informacji na www.remmers.pl





PROJEKT: arch. JOANNA SULICH / ASU INTERIORS
ZDJĘCIA: PAWEŁ BIEDRZYCKI / KĄTY PROSTE
TEKST: arch. JOANNA SULICH / ASU INTERIORS

PONADczasowa CEGŁA

W MINIMALISTYCZNYM MIESZKANIU

Agnieszka z 35 metrowego mieszkania postanowiła przenieść się do większego lokum. Na swoje nowe miejsce wybrała mieszkanie w nowej inwestycji na Warszawskiej Woli. Pomimo większej powierzchni należało wprowadzić kilka zmian, aby zastana przestrzeń odpowiadała oczekiwaniom właścicielki i stała się wymarzone miejscem do życia.

Układ funkcjonalny mieszkania zaproponowany przez dewelopera miał standardowy rozkład. Na 55 metrach zaplanowane były dwie sypialnie, pokój dzienny z aneksem kuchennym, hol i łazienka. Marzeniem Agnieszki był gabinet do pracy oraz duża łazienka z osobną wanną i prysznicem, do której będzie bezpośredni dostęp z sypialni. Właścicielka poprosiła o pomoc w urządzeniu nowego mieszkania Joannę Sulich z ASU Interiors, która również zajęła się nadzorowaniem prac remontowych. Projektantka zaproponowała zmianę układu funkcjonalnego, który pozwolił spełnić najważniejsze założenia projektowe. Część holu została włączona do łazienki i wykorzy-

stana na prysznic, dzięki zwiększonej powierzchni bez problemu znalazło się miejsce na wygodną wannę. Gabinet, w którym znalazła się sofa dla nocujących gości stał się pokojem przechodnim, a przesuwne drzwi prowadzą do prywatnej sypialni właścicielki. Łazienka zyskała dwa wejścia, białe drzwi, które wtapiają się w aranżację umożliwiającą dostęp z holu, z kolei za lustrzanym skrzydłem znajduje się sypialnia. W ten sposób została rozwiązana komunikacja pomiędzy poszczególnymi pomieszczeniami, część mieszkania można obejść dookoła co podobno przynosi szczęści domownikom. Pomysł ten od razu przypadł do gustu właścicielce i od tego momentu można było zająć się pracą nad wystrojem wnętrza.

Podczas pierwszych rozmów z projektantką została omówiona też kwestia aneksu kuchennego. Agnieszka prowadzi aktywny tryb życia, i podkreśliła, że kuchnia nie jest miejscem, w którym spędza dużo czasu. Zaprojektowana zabudowa pomieszczenia wszystkie najpotrzebniejsze sprzęty kuchenne, ukryte za frontami szafek. Omawiając stylistykę wnętrza, Agnieszka od razu zaznaczyła, że nie lubi większości kolorów. Chciała, aby wnętrza jej mieszkania były stonowane z dodatkiem ciemnych akcentów oraz elementem dekoracyjnym w postaci cegły.







Rzymska naturalna. Płytki stworzone we współpracy z architektem Hernanem Gomezem. Wzór odzwierciedla rzymskie mury, które są zdecydowanie ponadczasowe i nadal cieszą oko. Idealnie pasują do wnętrza rustykalnych jak i nowoczesnych dodając wnętrzu włoskiego klimatu.

ELKAMINO DOM, www.elkaminodom.pl



Narożnik Patrizia. Wyróżnia się swoim nowoczesnym wyglądem i lekko zaokrąglonym kształtem. Regulowane zagłówki pozwalają na dopasowanie ich wysokości do naszych potrzeb, zapewniając wysoki komfort. Jest to idealne miejsce na wypoczynek po intensywnym dniu, a dodatkowo stanowi reprezentacyjny element wystroju salonu.

COMFORT4U, www.comfort4u.eu



DLA DODANIA WYRAZISTOŚCI POJAWIŁO SIĘ KILKA ELEMENTÓW O INDUSTRIALNYM CHARAKTERZE

Baza kolorystyczna mieszkania opiera się na różnych odcieniach bieli i szarości. Na podłogę wybrane zostały panele o lekko surowym odcieniu drewna, który ładnie współgra z gresem imitującym marmur z rysunkiem subtelnej szarej żyłki. Jasna zabudowa meblowa oraz białe drzwi wtapiają się w szarość ścian, dzięki czemu w mieszkaniu panuje wizualny spokój. Głównym elementem dekoracyjnym widocznym od wejścia jest ceglana ściana w salonie. Dla podkreślenia struktury cegły i wyeksponowania jednego koloru została ona dodatkowo podświetlona dekoracyjnym ledem. W części wypoczynkowej nie mogło zabraknąć wygodnej kanapy wykończonej szarym welurem. Dodatkowo ciepło wprowadza przytulny czarny dywan i biokominek ubrany w klasyczną ramę.

Właścicielka mieszkania bardzo chciała mieć wyspę ku-

chenną, miała ona służyć jako miejsce do przyjmowania gości i wygodny blat do układania puzzli. Projektantka przekonała inwestorkę, że w tym wypadku lepszym rozwiązaniem będzie tradycyjny stół, spełni on obydwie funkcje a jednocześnie lepiej wpisze się w cały układ pokoju dziennego.

Dla dodania wyrazistości projektowanych wnętrz, pojawiło się kilka elementów o industrialnym charakterze. Część mebli wykonana jest na metalowej konstrukcji, czarne ramy stołu i mebli telewizyjnych nawiązują do drucianej lampy nad stołem czy ciemnych elementów wykończeniowych. Tapicerowane szare meble łączą dwa przeciwieństwa – czystą biel z mocnymi akcentami.

Agnieszka lubi dalekie podróże, z których przywozi magnesy. W poprzednim mieszkaniu były one eksponowane na lodówce, w nowym lokum należało znaleźć im odpowiednie miejsce. Pusta ściana w gabinecie potrzebowała dekoracji, dlatego Joanna zaproponowała aby wykorzystać ją na miejsce pamiętek z wypraw. Ściana najpierw została pomalowana podkładem magnetycznym, następnie farbą w kolorze i wykończona naklejką z mapą świata. Można na nią przyczepiać magnesy, pocztówki i tworzyć własną mapę wspomnień czy planować kolejne wyjazdy.



STARA CEGŁA NA ŚCIANIE CZY BETON ARCHITEKTONICZNY?

Płytki wyglądające jak autentyczna wiekowa cegła to absolutny trend – świetnie się odnajdą we wnętrzach rustykalnych, ale przede wszystkim znajdują zastosowanie we wnętrzach inspirowanych loftami i atmosferą starych fabryk. Zastosowanie betonu architektonicznego – to także znakomity pomysł do wnętrza w stylu loft, czyli industrialnych. Co jest lepszym rozwiązaniem?

Płytki ceglane czy beton architektoniczny? Ten pozornie trudny wybór można rozwiązać, łącząc te dwa rodzaje okładzin, uzyskując bardzo ciekawy efekt.

Nawet lekkie przelamanie betonowej ściany niewielką powierzchnią ułożoną z płytek ceglanych zależnie do koloru może ocieplić lub podkreślić charakter ściany.

Robert Świerzewski,
współwłaściciel firmy Elkamino Dom,
www.elkaminodom.pl

ŁAZIENKA, JAKO JEDNO Z WAŻNIEJSZYCH POMIESZCZEŃ MUSIAŁA BYĆ DOPRACOWANA W KAŻDYM SZCZEGÓLE

Ciemniejszy akcent kolorystyczny znalazł się również w sypialni. Wygodne, tapicerowane łóżko stoi na tle grafitowej tapety, która swoją strukturą przypomina tkaninę. Sypialnia kryje jeszcze jedną niespodziankę, naprzeciwko łóżka wisi kolejny biokomin, który umila zimne wieczory.

Łazienka, jako jedno z ważniejszych pomieszczeń musiała być dopracowana w każdym szczególe. W jej aranżacji wykorzystano materiały, które pojawiają się w pozostałej części mieszkania. Komin został obłożony cegłą, marmurowe płytki znajdują się na większości ścianach. Drewno wprowadzone w postaci płytek gresowych ociepla strefę prysznic i wanny, na podłogę dla kontrastu wybrano ciemniejszy szary gres. Zabudowa stolarska została wykonana pod wymiar wg projektu Joanny, duże lustra dodatkowo powiększają łazienkę. Dopełnieniem są czarne baterie i dodatki.

Praca nad projektem przebiegała bardzo przyjemnie, a co najważniejsze, udało stworzyć się przestrzeń która cieszy właścicielkę.



PŁYTKI CEGLANE

Z JAKIMI MATERIAŁAMI TWORZĄ ESTETYCZNE KOMPOZYCJE WE WNETRZACH?



Można śmiało powiedzieć, że cegła ze względu na swe walory estetyczne jest materiałem ponadczasowym, jest wykorzystywana od tysiącleci w budownictwie, została wynaleziona w różnych formach przez wiele kultur.

Wszystko to sprawia, że widok ceglanoego muru jest tak głęboko zakorzeniony w ludzkiej duszy. Dlatego płytki ceglane dają tak szerokie możliwości i swobodę, jeżeli chodzi o łączenie ich z innymi materiałami wykończeniowymi. Wydaje się, że cegłę jako materiał naturalny należałoby łączyć także z innymi naturalnymi materiałami typu drewno, kamień czy stal. Są to oczywiście rozwiązania dające dobre efekty i często stosowane. Ale jak pokazuje praktyka, wielu architektów zajmujących się aranżacją wnętrz z powodze-

niem umieszcza cegłę czy płytki ceglane w sąsiedztwie nowoczesnych a nawet syntetycznych materiałów wykończeniowych. W naszej ofercie mamy płytki w stylu starej cegły w 14 kolorach, co daje możliwość aranżacji w każdym wnętrzu. Nasze produkty są wykonane ręcznie – mamy ponad 100 wzorów, każda płytka ma inne wyszczerbienia, wyźłobienia, dzięki czemu zachowujemy brak powtarzalności, a efekt jest bardzo naturalny. Wymiary: 6,5 cm x 27 cm. Dostępne płytki narożne oraz połówki. Cena 89–95 zł/m².



Elkamino Dom

www.elkaminodom.pl



MINIMALIZM Z INDUSTRIALNĄ NUTĄ

W PODWARSZAWSKIM JÓZEFOSŁAWIU

PROJEKT:

arch. MAŁGORZATA KASPEREK DECOROOM

ZDJĘCIA I STYLIZACJA:

MARTA BEHLING, PION POZIOM

Nowoczesny, loftowy, pełen odważnych rozwiązań... Tak można opisać dom w Józefosławiu, w którym zamieszkała rodzina z dwójką dorastających synów. Za realizację i stylizację odpowiedzialna była pracownia Decoroom. Projekt wnętrz przygotowała architekt Małgorzata Kasperk. W efekcie powstała przestrzeń pełna charakteru i dobrego wzornictwa.

Dom tworzą dwa piętra z antresolą, garażem i poddaszem użytkowym. Zagospodarowanie takiej przestrzeni (ponad 170 metrów kwadratowych) i stworzenie spójnej, efektownej aranżacji stanowiło nie lada wyzwanie. Właściciele podjęli decyzję o powierzeniu projektu pracowni projektowej Decoroom. W stworzeniu wymarzonego miejsca do życia inwestorów wspierała architekt Małgorzata Kasperk.

KUCHNIA SZYTA NA MIARĘ

W tym pomieszczeniu zastosowano zabudowy wykonane na wymiar, wykorzystując maksymalnie dostępną przestrzeń. Minimalistyczne, półmatowe fronty bez uchwyty idealnie korespondują z nowoczesnym charakterem domu. Zostały uzupełnione efektownymi blatami Nero Zimbabwe z efektem mokrego kamienia. W pasie roboczym wdrożono perforowaną blachę, pokrytą szkłem. Kuchnię od pozostałej części domu oddziela półwysep wraz ze stołkami barowymi. W projekcie tej części domu uczestniczyła architekt Wioleta Cieślak, kierownik działu Decoroom Kitchen, która zaprojektowała pomieszczenie na miarę potrzeb czteroosobowej rodziny.

LOFT OSWOJONY

W salonie architektka zdecydowała się na zastosowanie odważnych kolorystycznych akcentów w postaci kanap, krzeseł i poduszek dekoracyjnych, które ożywają wnętrzu. Atutem tego pomieszczenia są duże przeszklone drzwi i okna wychodzące na ogród, które nie tylko umożliwiają nieograniczony dostęp do naturalnego światła, ale także zacierają granicę między wnętrzem i przestrzenią zewnętrzną.





WAŻNYM ELEMENTEM SĄ TU SPIRALNE,
METALOWE SCHODY, KTÓRYCH STOPNIE
WYKONANO Z PERFOROWANEJ BLACHY



Podłogę zdobi warstwowa dębowa deska Barlinecka, która stanowiła bazę do aranżacji meblami. Surowość industrialnej aranżacji złagodzą barwnymi meblami z welurową tapicerką. Ważnym elementem są tu spiralne, metalowe schody, których stopnie wykonano z perforowanej blachy.

PRACE NA WYSOKOŚCIACH

Schody w salonie prowadzą na antresolę, na której stworzono miejsce do pracy. W jej węższej części znajdującej się nad salonem, architektka zastosowała przeszkloną podłogę, uatrakcyjniając domową przestrzeń w niepowtarzalny sposób. Podobnie jak w salonie, tu również króluje styl industrialny. Czarna, metalowa balustrada, regały na książki w tym samym kolorze i szkło nawiązują do estetyki dominującej w całym domu. W gabinecie natomiast postawiono na wygodny, elegancki fotel ze skóry wraz z podnóżkiem.





DAZA SPOKOJU

W sypialni również pobrzmiewają industrialne echa. Ściany zdobi dekoracyjny tynk przywodzący na myśl beton. Pośrodku znajduje się proste, czarne łóżko oraz stoliki nocne w loftowym stylu. Strefę przechowywania zorganizowano w zabudowie, która powstała na jednej ze ścian. Aby optycznie powiększyć pomieszczenie oraz zaoszczędzić przestrzeń, architektka zastosowała interesujący zabieg. Do łazienki prowadzą lustrzane przesuwne drzwi na szynie. Łazienka to prawdziwa oaza spokoju. Po lewej stronie znajduje się prysznic typu walk-in z wzorzystymi płytkami na podłodze. Po prawej stronie umieszczono umywalki oraz regał wraz z pralką. Neutralne, jasne barwy i kafle imitujące drewno na jednej ze ścian dodają tu przytulności. Całość jest minimalistyczna i spójna z pozostałymi częściami domu.

STREFĘ PRZECHOWYWANIA ZORGANIZOWANO W ZABUDOWANEJ SZAFIE



NEUTRALNE, JASNE BARWY
I KAFLE IMITUJĄCE DREWNO
DODAJĄ TU PRZYTULNOŚCI



DOŚWIADCZAJ KAWY KAŻDYM ZMYŚŁEM



AUTOMATYCZNY EKSPRES DO KAWY

S M E G

smeg-store.pl

[f](#) [@](#) [in](#) [v](#) [p](#)



Figurka Mrysi

Figurka rudego kota świetnie odnajdzie się w jesiennej aranżacji wnętrza, zdobiąc komodę w salonie, półkę w sypialni lub konsolę w przedpokoju.

59 zł, HOME&YOU,
www.home-you.com

Poduszka Saffron

Ręcznie wykonana poduszka podłogowa z lnu z autorskiej kolekcji marki Westwing jest nie tylko bardzo wygodna, ale również wykonana z najwyższej jakości materiałów.

419,90 zł, WESTWING COLLECTION,
www.westwingnow.pl



Czerwona lampa biurkowa

Długie zimowe wieczory zbliżają się nieubłaganie – do wieczornej lektury idealna będzie stylowa czerwona lampa biurkowa.

99,99 zł, TK MAXX,
www.tkmaxx.pl



MIRAGE, greston.com.pl

STREFA DZIENNA

Do odważnych świat należy! Żywiotowy, a zarazem szlachetny i pobudzający zmysły, to cechy koloru Fire Whirl. Jak stosować ten kolor we wnętrzu? Pomaluj ścianę na wyjątkowo namiętny kolor czerwieni...



Gniazdo z bolcem 230V 16A

Komplet zawiera ramkę szklaną pojedynczą LIVOLO oraz wkład gniazda wtykowego. Front wykonany z hartowanego szkła kryształowego, niezwykle łatwy do utrzymania w czystości. Idealnie wpisuje się w nowoczesne oraz eleganckie wnętrza.

80,63 zł, LIVOLO, www.livolopolska.com



Fotel Ogi na obrotowej nodze

Został zainspirowany naturalnym kształtem ostrygi, stąd jego charakterystyczny, przykuwający wzrok wygląd i ponadprzeciętny profil. Wyposażony jest w podstawę obrotową, która pozwala płynnie zmieniać pozycję.

4369 zł, BOCONCEPT,
www.boconcept.com/pl





Plótno Yulissa

Yulissa jest dowodem na to, że sztuka może być jednocześnie trendy. Plótno przedstawiające abstrakcyjne kształty w kontrastujących kolorach to ekskluzywny projekt zespołu Kave Home.

211 zł, KAVE HOME,
www.kavehome.com



Sofa Willy

Sofa Willy 3-osobowa, 225 x 102 x 90cm, wykonana z tkaniny obiciowej Ascot Pearl. Dostępna na indywidualne zamówienie.

6790 zł, MILOO HOME,
www.miloohome.pl



Lampa Favorite Things

Lampa składająca się z przezroczystego klosza, który można dowolnie udekorować. Podążaj za swoimi pragnieniami i umieść w niej ulubione przedmioty i pamiątki. Małe zabawki, ładne tkaniny, sztuczne kwiaty lub inne akcesoria.

1697 zł, ENOSTUDIO, www.pufadesign.pl



Atria

Oryginalna dekoracyjna lampa stołowa wykonana z ręcznie dmuchanego, kolorowego szkła. W połączeniu z materiałowym kloszem prezentuje się bardzo wykwintnie.

DEKOLUCE, www.dekorianhome.pl

Tyvelse

Dywan jest wykonany z około 345 butelek PET o pojemności 0,5 l z recyklingu. Wykorzystanie odpadów jako surowca przybliża nas o krok do bardziej zrównoważonej przyszłości.

299 zł, IKEA,
www.ikea.pl



Mangal Grah

Ręcznie tkany, indyjski dywan z kolekcji Basic. Wzór ten wykonany jest z kompozycji jedwabiu artystycznego, wełny i bawełny (osnowa). Dostępny w różnych rozmiarach od 60 x 90 cm do 200 x 300 cm.

SAMARTH, www.samarth-design.com



NA CO ZWRACAĆ UWAGĘ PODCZAS ZAKUPU SOFY DO SALONU?

Podczas wyboru odpowiedniej sofy bądź narożnika do salonu, należy zwrócić uwagę na to, co kryje ona w swoim wnętrzu. Mebel, oprócz tego, że ma pięknie się prezentować, musi być wygodny. Wpływ na komfort ma oczywiście wyprofilowanie oparcia, głębokość siedziska oraz jego wypełnienie. Dla osób lubiących wylegiwać się na kanapie z książką czy przed telewizorem polecamy modele z poduchami jako oparcie oraz wypełnienie siedziska sprężynami falistymi i grubą warstwą pianki wysokoelastycznej, wykorzystywanej również przy produkcji materacy. Dla osób preferujących twardsze siedziska znakomicie sprawdzi się połączenie takiej pianki z dwoma warstwami sprężyn – bonellowymi i falistymi. Warto pamiętać, że mebel wykonany z wysokiej jakości komponentów zapewni nam wysoki komfort, ale również posłuży nam przez wiele lat.

Agnieszka Rechmal, specjalista marki COMFORT4U, www.comfort4u.eu



WINEO 1200. Podłogi o wielu możliwościach. Łączą w sobie trwałość, stabilność i doskonały design z najwyższymi, ekologicznymi standardami. Co więcej, dzięki klasie użytkowej 23/33/42 nadają się zarówno do stosowania prywatnego, jak i komercyjnego, a szeroka różnorodność dekorów i struktury powierzchni spełnią nawet najbardziej nietypowe wymagania aranżacyjne. **WINEO, www.wineo-polska.pl**

Podłoga laminowana marki Quick-Step z kolekcji Signature. W wykończeniu dąb szczotkowany naturalny ciepły. Podłoga Signature świetnie nadaje się do stosowania z ogrzewaniem podłogowym i jest odporna na wodę. **134,95 zł/m², QUICK STEP, www.quick-step.com.pl**



CO NA PODŁOGĘ?

Podłoga stanowi jeden z podstawowych elementów wystroju wnętrza. Drewno ociepla pomieszczenie i tworzy przytulną aranżację, dbając o komfortowe warunki wypoczynku. Pokazujemy, jak dobrać podłogę do stylu wnętrza i mebli.





Podłogi CHAPEL PARKET w kolorze Channel. Wszystkie podłogi sygnowane marką Chapel Parket są heblowane. Dębowe drewno jest barwione w masie poprzez manipulację odpowiednio dobranymi substancjami, dlatego kolor jest trwały. Paleta odcieni obejmuje ponad 50 propozycji.

CHAPEL PARKET POLSKA SP. Z O.O.,
www.chapelarket.pl



Podłoga winylowa w jodełkę. Kolekcja paneli winylowych Amaron Herringbone to tradycyjna podłoga we wzór „jodełki” w bardzo nowoczesnym wydaniu. Od niedawna panele winylowe Amaron Herringbone dostępne są w trzech nowych odcieniach dębowych.

ARBITON, www.arbiton.com



Hybrydowa deska barlinecka z kolekcji NEXT STEP. Dzięki zastosowaniu nowych rozwiązań ekologiczny materiał, jakim jest drewno, może być użytkowany przez lata. Wodoodporność na miejscowe zalania i zachlapania, podwyższona wytrzymałość i odporność na uszkodzenia mechaniczne oraz ścieranie. **BARLINEK, www.barlinek.com**

Dębowe klepki CHAPEL PARKET. Idealnie sprawdzą się we wnętrzach o klasycznym stylu, jak i tych nowoczesnych. Tworzone są z europejskiego drewna dębowego. Mają heblowaną powierzchnię, a ich uzyskiwany w masie kolor, cechuje się niezwykłą trwałością. Można je układać na kilka sposobów.

CHAPEL PARKET POLSKA SP. Z O.O.,
www.chapelarket.pl

KONTROLOWANA ZMIANA KOLORU PATYNOWANYCH PODŁÓG

Drewno to materiał higroskopijny, podatny na warunki panujące w otoczeniu. Z upływem czasu podłogi wykonane z tego surowca także się zmieniają. Jednym z elementów tego naturalnego procesu jest przebarwienie się drewna. W zależności od gatunku, deski zwykle ciemnieją lub stają się o parę tonów jaśniejsze. Proces ten jest w pełni zamierzony i przewidywalny - jego rezultatem jest zawsze wybrany przez inwestora kolor. Co więcej, sama zmiana barwy nie wynika z błędu produkcyjnego, lecz wiąże się ze stosowanymi przez firmę metodami wytwarzania posadzek. Patynowanie jest najbardziej inwazyjną metodą. Drewno, z którego powstają patynowane podłogi jest poddawane celowym uszkodzeniom mechanicznym, następnie наноси się na nie specjalne substancje. Czynność ta inicjuje bardzo intensywną reakcję chemiczną, która zachodzi na powierzchni materiału i zmienia jego barwę. Dzięki tej metodzie można uzyskać niepowtarzalny, a jednocześnie wyjątkowo trwały kolor. Nie ma innego, równie efektywnego sposobu patynowania desek; takiego rezultatu nie da żadna bejca.

Sebastian Kos, Chapel Parket Polska Sp. z o.o.,
www.chapelarket.pl





Finishdeska Dąb Natura (podłoga) oraz Finishdeska Dąb Thermo Antyk (ściana i sufit). Naturalne drewno w różnych wymiarach i wykończeniach. Nowość! Możliwość wykończenia podłogi w lakierze matowym. **FINISHPARKIET, www.finishparkiet.com.pl**



NA CO ZWRÓCIĆ UWAGĘ, WYBIERAJĄC PODŁOGĘ DO WNĘTRZA?

Wybierając podłogę drewnianą, warto postawić na gatunek, który na długo pozostanie modny oraz będzie stanowił uniwersalną bazę dla wielu aranżacji wnętrza. Dąb od wielu lat zachwyca i pozostaje zgodny z aktualnymi trendami. Mnogość wykończeń podłogi pozwala na znalezienie rozwiązania zgodnego z naszymi potrzebami. Do wyboru mamy olej, a wśród lakierów klasyczny, półmatowy oraz nowość – lakier matowy, który daje wrażenia estetyczne podłogi olejowanej przy zachowaniu właściwości podłogi lakierowanej. Niezmiennie popularna jest podłoga szczotkowana, której walorem jest uwydatnienie ustojenia i włókien drewna, większa antypoślizgowość oraz możliwość poczucia struktury drewna przy dotyku.

Joanna Kamińska, specjalista ds. sprzedaży, Finishparkiet Fabryka Parkietu, www.finishparkiet.com.pl

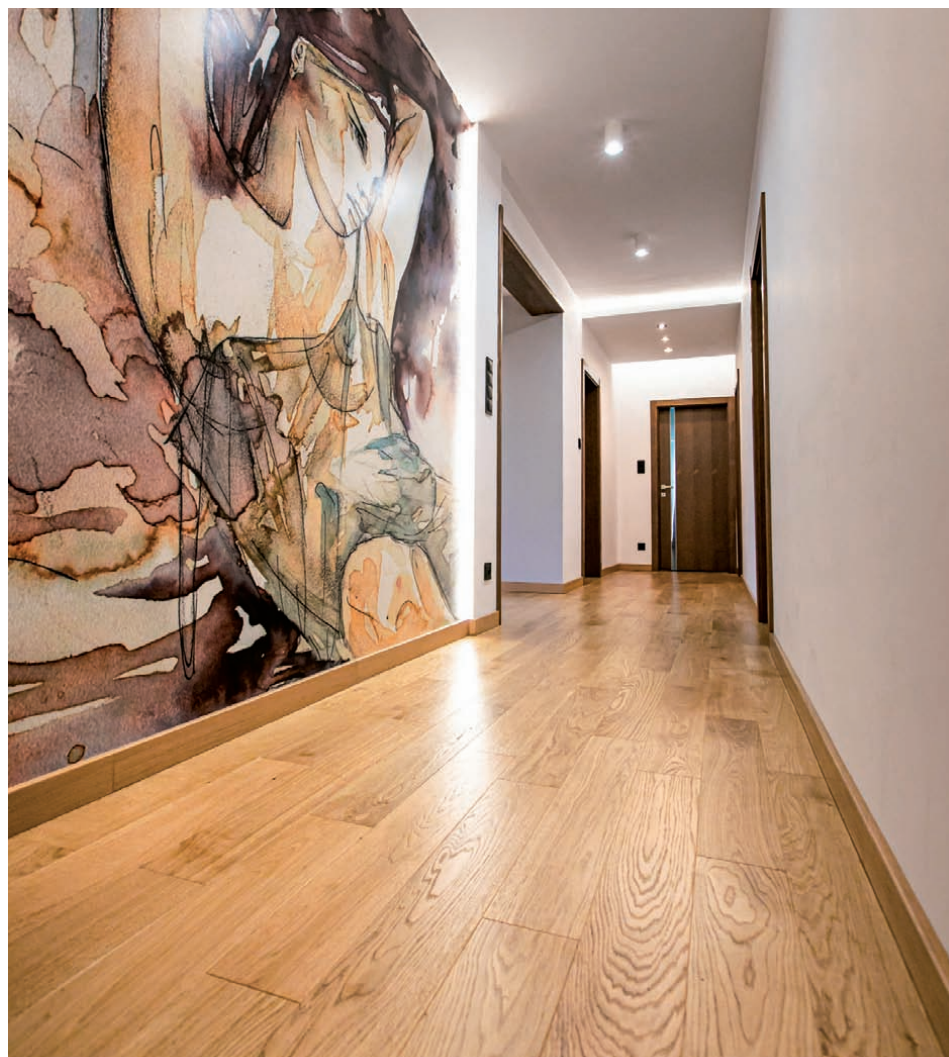


Podłoga z drewna teakowego. Drewno egzotyczne to wyjątkowo ekskluzywny materiał, wyróżniający się wyjątkową kolorystyką i strukturą. Linia EXOTIC od DLH to lite deski, w których wysokie walory estetyczne idą w parze ze znakomitymi parametrami technicznymi: trwałością, stabilnością, odpornością. **Od 322 zł /m² zł, DLH, www.dlh.pl**



Pielęgnat do podłóg olejowanych [eco]. Środek do pielęgnacji olejowanych i woskowanych podłóg i drewnianych schodów. Wykonany w co najmniej 90% na bazie surowców odnawialnych. Spełnia oczekiwania osób kierujących się wartościami wegańskimi. Chroni powierzchnię przed przedwczesnym zużyciem. **REMMERS, www.remmers.pl**

Finishdeska Dąb (lakier, faza x4). Naturalne drewno w różnych wymiarach i wykończeniach. Nowość! Możliwość wykończenia podłogi w lakierze matowym. **FINISHPARKIET, www.finishparkiet.com.pl**



FINISHPARKIET®

WYMIARY DESKI:
1400-2200/160-240/15 MM

POLECA
*Darek
Stolarz*



*Ekskluzywne podłogi
drewniane*



FINISHDESKA
XXL



NOWOŚĆ!
MOŻLIWOŚĆ ZAMÓWIENIA
DESKI XXL
W LAKIERZE MATOWYM

WWW.FINISHPARKIET®.COM.PL

Tapeta Boras Tapeter Vart Arkiv Alicia 2005. Kwiatowy wzór łączy w sobie współczesny design z nutką stylu vintage. Delikatna roślinność tapety pomoże wprowadzić subtelny charakter do pomieszczenia i stworzy wnętrze w prawdziwym, naturalnym duchu. 374 zł, TAPETUJEMY, www.tapetujemy.pl



Włoska tapeta z kolekcji Tendenza. Zaprojektowana przez Cristiane Masi charakteryzuje się postarzaną strukturą, która świetnie wygląda na ścianie. Tropikalne wzory kwiatowe świetnie wpisują się w stylistykę Urban Jungle. Włoski winyl jest jednym z najbardziej trwałych i odpornych na zabrudzenia i zadrapania. Rolka o wymiarach 10 m x 53 cm. 214 zł, 4WALL, www.4wall.pl

Sky of Plants. Tapeta z motywem roślinności doda wnętrzu odrobiny natury. Przy tym świetnie wpisze się w klimat „urban jungle”, odzwierciedlając tropikalny styl współczesnego wnętrza.

Od 59,90 zł/m², **UBIERZ SWOJE ŚCIANY**, www.ubierzswojesciany.pl



URBAN JUNGLE

MOTYW KWIATÓW WE WNĘTRZU



Botaniczne motywy królują we wnętrzach już od kilku sezonów. Naturalne odcienie, egzotyczne wzory i roślinność otaczają nas niemal z każdej strony. Pośród tego wszystkiego na pierwszy plan wysuwa się styl urban jungle, szczególnie uwielbiany przez mieszkańców dużych miast. To właśnie tam, pośród betonowych i szklanych budynków, zaczynamy tęsknić za tym, co daje nam natura - spokojem, harmonią i wyciszeniem.

Życie w ciągłym pośpiechu i wielkomiejskim zgiełku odchodzi w zapomnienie. Dziś dbamy o wewnętrzny spokój, szukamy wyciszenia i staramy się jak najbar-

dziej przybliżyć do natury. Właśnie z taką myślą powstał styl urban jungle, nazywany również miejską dżunglą. Nawiązania do otaczającego nas świata pozwalają stworzyć wewnętrzną, prywatną oazę w czterech kątach, która wyciszy i ukoji nasze nerwy po ciężkim dniu. Wprowadzając ten styl do swojego wnętrza, powinniśmy mieć na uwadze jedno - jeśli chodzi o naturalne motywy, nie ma żadnych ograniczeń.

Aranżacje w stylu urban jungle nie obejdą się bez roślin, zarówno żywych, jak i tych umieszczonych na wszelkich dodatkach. Tekstylia z egzotycznymi nadrukami, kwiaty spoglądające na nas z każdego zakątka pomieszczenia oraz ziemiste akcenty kolorystyczne pomogą wyczarować prawdziwą miejską dżunglę. Jednak to właśnie ściana jest powierzchnią, która w tym przypadku zasługuje na szczególną uwagę!



Maui. Winiłowa tapeta Muraspec z kolekcji Shangri-La, dekorowana modnym wzorem palmowych liści. W zależności od zastosowanej kolorystyki może to być raj, w którym znajdziemy ochłodę (zielone liście na białym podkładzie) lub miejsce pełne blasku i magii (złote liście na czarnym tle).
MURASPEC,
www.muraspec.pl



TRENDY WZORNICZE

Geometria i loft to wzory, które od lat niezmiennie są na topie popularności zarówno we wnętrzach prywatnych jak i publicznych. Geometria nadaje wnętrzem elegancji, loftowe motywy są unikatowe estetycznie. Blacha, beton, rdza na ścianie sprawiają, że miejsca są rozpoznawalne i zapamiętywane.

Cały czas przez klientów i projektantów wnętrz chętnie wybierane są również wzory botaniczne (kwiaty, liście, rośliny). Oprócz oczywistej urody kwiatowych wzorów na ścianie, dekorowane nimi tapety idealnie wpisują się w estetyczne trendy wyposażenia wnętrz takie jak biophilic design czy miejska dżungla. Polecamy botaniczne wzory do mieszkań, sypialni, a także do hoteli i biur, bo czy nie jest przyjemnie zasypiać i budzić się pod palmami albo pracować w otoczeniu kwiatów?

Barbara Łukasiak, dyrektor handlowy Muraspec Polska, www.muraspec.pl



Tapeta różowe egzotyczne kwiaty akwarela. W sypialni, salonie czy korytarzu doskonale sprawdzi się materiał Colours, wykonany z trwałych materiałów włókninowych z powłoczeniem, który świetnie odwzorowuje kolory i delikatnie odbija światło.

69 zł/m², TAPNAP, www.tapnap.pl

Tapeta Amazonia Muraspec. Egzotyczna podróż do świata fauny i flory lasów tropikalnych. Podróż nasycona kolorem, pełna witalności i tętniąca życiem. Jeśli chcesz zasypiać i budzić się w dżungli, ta kolekcja jest właśnie dla Ciebie.

MURASPEC, www.muraspec.pl

ARANŻACJE W STYLU URBAN JUNGLE NIE OBEJDĄ SIĘ BEZ ROŚLIN

ŚCIANA W WYDANIU URBAN JUNGLE: ROŚLINNE TAPETY

Tapety i fototapety z roślinnymi motywami wyróżniają się bogatą kolorystyką oraz wyjątkową estetyką, dzięki której możemy nadać kierunek całej aranżacji. To też wspaniała opcja dla osób, które z różnych względów nie mogą pozwolić sobie na umieszczenie żywych roślin w swoim wnętrzu. Oferta tapet w stylu miejskiej dżungli skupia się zarówno na wzorach kwiatowych, jak i tych bardziej egzotycznych. Dozwolone są tu wszelkie tapety w liście, egzo-

tyczną roślinność, obrazy wprost z dżungli czy panoramy natury. Ściany we wnętrzach stworzonych w duchu miejskiej dżungli zaaranżować możemy na dwa sposoby. Jeśli zależy nam na bardziej oryginalnym tle z efektem wow, uwagę warto skierować w stronę murali i fototapet o wielkoformatowych motywach roślinnych np. zwisających liści czy panoramie dżungli. Takie projekty idealnie odnajdą się na ścianie akcentującej np. za sofą w salonie. Z kolei bardziej otulający i ciepły charakter do wnętrza wprowadzą tapety w kwiaty lub liście, które mogą zostać umieszczone na całej powierzchni ścian pomieszczenia. To właśnie one pomogą stworzyć prawdziwą oazę we wnętrzu, otaczając nas swoją naturalną, kojącą energią z każdej strony.

Tekst: Patrycja Kierepka, Tapetujemy.pl

TAPETY MURASPEC

Obiektowa jakość w Twoim domu

www.muraspec.pl

Vanilla proj. Ted Baker London

Castilla

Frond

Segment

JAK PLANOWAĆ BUDOWĘ DOMU W OBECNYM OKRESIE?



OKNOPLAST

Budowa domu, zwłaszcza w okresie pandemii, wymaga od nas jeszcze lepszej organizacji i dogłębnego przygotowania na każdym etapie inwestycji. Jak zatem zaplanować budowę, aby - mimo pandemicznych trudności - uczynić ją jak najsprawniejszą?

Planując budowę domu, w pierwszej kolejności powinniśmy zwrócić uwagę na wybór odpowiedniej działki. Na tym etapie sprawdzimy też miejscowy plan zagospodarowania przestrzennego, który określa przeznaczenie, warunki zagospodarowania i zabudowy terenu, a także rozmieszczenie budynku. Zapisane w nim będą m.in. szczegółowe wymagania dotyczące granic terenu, wysokości danej zabudowy, możliwej ilości kondygnacji, sieci uzbrojenia czy nawet kolorystyki elewacji.

PROJEKT A OKNA

Po znalezieniu działki spełniającej nasze wymagania, kolejnym etapem budowy jest wybór lub opracowanie projektu inwestycji. Będzie to również idealny moment na to, aby skonsultować wybór stolarki okiennej i wybrać rozwiązania technologiczne, które zastosujemy w naszym przyszłym domu.

FINANSE I... OPÓŹNIENIA

Decydując się na budowę własnego domu, zwłaszcza w niepewnym okresie pandemii, nie możemy zapomnieć o możliwościach finansowych oraz budżecie, którym aktualnie dysponujemy. Chodzi tutaj o to, by za naszymi planami podążało posiadane przez nas finansowanie, co jest szczególnie istotne w aktualnym czasie, kiedy dostępność materiałów jest ograniczona, a czas ich dostarczenia - wydłużony.





Trzyszybowe okno dachowe VELUX GLL 1064 m.in. dzięki nowej konstrukcji szyby to bardzo dobre parametry energooszczędności, lepsza izolacja akustyczna i łatwiejsze czyszczenie dzięki powłoce łatwoczyszalnej. To ponadczasowy klasyk z drewna sosnowego impregnowanego i pokrytego wodnym lakierem.

Od 1537 zł, VELUX, www.velux.pl



Designo R8. Występuje w wersji drewnianej oraz PVC. Zastosowane w konstrukcji mechanizmy i okucia obwiedniowe sprawiają, że okno jest bardzo wytrzymałe i bezpieczne. Podwójny system otwierania, sterowany przy użyciu jednej klamki, zapewnia wyjątkowy komfort obsługi.

ROTO OKNA DACHOWE, www.rotoknadachowe.pl



VELUX



AWILUX



KIEDY PRZY OKNIE DACHOWYM WYBRAĆ STEROWANIE RĘCZNE, A KIEDY ELEKTRYCZNE?

Najczęściej elektryczne sterowanie oknem połączonym stosuje się w przypadku okien osadzonych na tyle wysoko, że nie ma możliwości obsługi ich w sposób manualny.

Okna sterowane za pomocą pilota dają dużo komfortu i wpisują się w nowoczesne budownictwo. Wystarczy jedno naciśnięcie guzika, by je z łatwością otworzyć lub zamknąć, dbając o sprawną cyrkulację powietrza, a tym samym o odpowiedni mikroklimat pomieszczenia. Innowacyjnego podejścia do udogodnień typu „smart” dodają również czujniki deszczu, dzięki którym skrzydło okna zamknie się automatycznie podczas opadów, chroniąc wnętrze przed zalaniem. Okna otwierane ręcznie są zwykle tańsze i kuszą tradycjonalistów chcących zamontować okno na standardowej wysokości czyli ok. 120 cm dolnej krawędzi od podłoża (w przypadku okna obrotowego).

Benita Szymaniak,
Specjalista ds. marketingu OKPOL,
www.okpol.pl



VELUX



OKPOL



JAKIE OKNA WYBRAĆ DO KUCHNI I ŁAZIENKI NA PODDASZU?

Wybierając okna dachowe do kuchni lub łazienki warto zwrócić uwagę na materiał z którego są wykonane. Dobrym rozwiązaniem będzie drewno pokrywane ciśnieniowo odpornym na wilgoć poliuretanem w kolorze białym - jest bardzo trwałe, a także łatwe do utrzymania w czystości. Sprawdźmy także, czy okna mają wydajną wentylację, bo podczas gotowania czy kąpieli jest to szczególnie ważna cecha. Do wyboru jest dużo różnych rozwiązań: okna obrotowe z górnym lub dolnym otwieraniem bądź klapowo-obrotowe, które można otworzyć do kąta 45° i swobodnie przez nie wyglądać. Bardzo wygodne są także okna elektryczne, które zaprogramowane, automatycznie przewietrzą pomieszczenie. Wybór zależy od aranżacji pomieszczenia i naszych indywidualnych potrzeb.

Monika Kupka-Kupis,
architekt **VELUX,**
www.velux.pl

Jeżeli myślimy o kredycie, musimy wziąć pod uwagę to, że ceny nieruchomości czy materiałów budowlanych cały czas rosną – nie tak szybko, jak w miesiącach od kwietnia do lipca, ale ten wzrost jest wciąż odczuwalny. Dlatego, zanim zdecydujemy się na inwestycję, najpierw sprawdźmy, czy faktycznie otrzymamy kredyt w takiej kwocie, by pokrył aktualny wzrost cen.

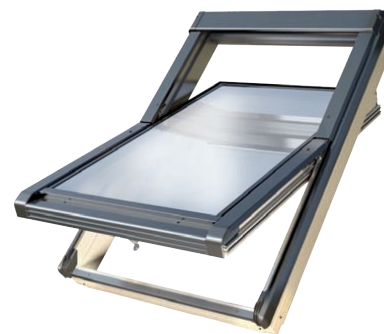
OKNA PRZED MURAMI

Już na etapie projektu, dobrze jest udać się do salonu stolarki, aby wybrać i złożyć zamówienie na okna. Przykładem dobrze zaplanowanej inwestycji jest dom Agnieszki Jerzyk, dwukrotnej uczestniczki igrzysk olimpijskich i triathlonowej mistrzyni świata oraz Europy. Wybrała ona okna w momencie, gdy miała gotowy projekt, z którym udała się do wybranego salonu stolar-

JUŻ NA ETAPIE PROJEKTU, DOBRZE JEST UDAĆ SIĘ DO SALONU STOLARKI, ABY WYBRAĆ I ZAMÓWIĆ OKNA

ki. Tam zapoznała się z możliwościami okien i drzwi w klasie premium oraz doprecyzowała swoje potrzeby i oczekiwania. Dzięki temu, niezależnie od aktualnego zaawansowania prac budowlanych, ma możliwość wcześniejszego zaplanowania zakupu okien wybranych do swojego wymarzonego domu, a także racjonalnego przygotowania się do kolejnych etapów inwestycji.

Tekst: Rafał Buczek, Menedżer Sprzedaży Polska w AWILUX



Drewniane okna 3-szybowe OKPOL. Okno 3-szybowe ISOV I22 idealnie wpisze się do nowoczesnego salonu. Urok drewnianej stolarki harmonijnie ociepli wnętrze. Połączenie z oknami kolankowymi sprawi, że do pomieszczenia dotrze bardzo dużo dziennego światła.
OKPOL, www.okpol.pl



Okno uchylno-przesuwne ISKV I4. Wyjątkowo wygodne i nowoczesne okno dachowe. Jego konstrukcja jest potwierdzona zgłoszeniem patentowym ze względu na wyjątkowe dwie funkcje otwarcia – uchylanie do poziomu 62° i przesuwanie w taki sposób, że zewnętrzna szyba znajduje się wewnątrz pomieszczenia.
2772,42 zł, OKPOL, www.okpol.pl



FAKRO



Okna Reveal. Bazują na innowacyjnych profilach aluminiowych DECALU w technologii SO EASY, które w towarzystwie, najlepszych obecnie na rynku, szyb ECLAZ firmy Saint-Gobain, tworzą duet doskonały. $U_w = 0,7 \text{ W/m}^2\text{K}$, $U_g = 0,5 \text{ W/m}^2\text{K}$, a do tego minimalistyczny design czyni z nich okna doskonałe do nowoczesnych domów energooszczędnych i pasywnych.

OKNOPLUS, www.oknoplus.com.pl



Okna pionowe Innoview. Charakteryzują się bardzo dobrymi parametrami energooszczędnościowymi. Okna mają chronić przed stratami ciepła, a decydującym elementem jest tutaj pakiet szybowy. Okna Innoview dostępne są z dwu-, a nawet trzykomorowym pakietem szybowym, natomiast profile do wyboru o szerokości 68, 78 oraz 92 mm.
FAKRO, www.fakro.pl



KOMPLET KORZYŚCI NA PRZYSZŁOŚĆ

Z NOWYMI OKNAMI VELUX

Nowe trzyszybowe okna dachowe VELUX gwarantują domownikom jeszcze wyższe niż dotychczas parametry energooszczędności, a także lepszą izolację akustyczną i łatwiejsze czyszczenie.

VELUX®

Nowe okna dachowe linii VELUX Standard Plus to kolejny przełom na rynku stolarki okiennej. Od czasu, kiedy wprowadziliśmy do oferty energooszczędne okna trzy-szybowe w bardzo atrakcyjnych cenach, dbałość o redukcję zużycia energii w domach stała się powszechną praktyką. Tym razem chcieliśmy odpowiedzieć na potrzebę tworzenia wygodnych wnętrz w ekologicznych i energooszczędnych budynkach, w których w każdej chwili można odciąć się od bodźców zewnętrznych, zredukować hałas uliczny oraz komfortowo pracować, relaksować się i spędzać czas z najbliższymi.

CISZA NA ŻYCZENIE

Wszyscy wiemy, że gruba ściana z pełnej cegły lepiej tłumi hałas niż cienka z lekkich bloczków. Podobnie jest ze szkłem, dlatego w nowym oknie VELUX szyby są łącznie o 30% grubsze. Jednak najlepszą izolację akustyczną osiąga się, gdy szyby różnią się między sobą grubością. Wówczas skutecznie tłumią dźwięki o różnej częstotliwości. Takie rozwiązanie zastosowano w nowych oknach VELUX GLL i GLU. Wyróżniają się one bardzo dobrym parametrem dźwiękoszczelności $R_w=35\text{dB}$, gwarantując użytkownikom poddaszy możliwość odciążenia się do zewnętrznego zgiełku. Ich nowa konstrukcja sprawia, że doskonale redukują też hałas padającego deszczu, zapewniając optymalne warunki do odpoczynku nawet w czasie wyjątkowo niekorzystnej aury na dworze.

NAJLEPSZĄ IZOLACJĘ
AKUSTYCZNĄ OSIĄGA SIĘ,
GDY SZYBY RÓŻNIĄ SIĘ MIĘDZY
SOBĄ GRUBOŚCIĄ

CZYSTE OKNA BEZ WYSIŁKU

Duże i odpowiednio rozmieszczone przeszklenia wyglądają bardzo atrakcyjnie i sprawiają, że czujemy się dobrze w takich wnętrzach. Jednak dla części z nas, dużą bolączką są zabrudzenia zewnętrznej szyby i konieczność jej częstego mycia. Zastosowanie dodatkowej powłoki łatwowymywalnej na zewnętrznej szybie sprawia, że zabrudzenia organiczne rozkładane są w wyniku promieniowania UV, a następnie dzięki jej właściwościom hydrofilnym łatwo splukiwane przez deszcz. Taką szybę znacznie łatwiej utrzymać w czystości.

CIEPŁO W DOMU

Jednym z głównych oczekiwań związanych z budową czy remontem domu jest jego energooszczędność. Zastosowanie w nowych oknach dodatkowej termoplastycznej ramki międzyszybowej TPS i zaawansowanej powłoki niskoemisyjnej szyby wewnętrznej gwarantuje jeszcze lepszą ochronę przed chłodem i stratami ciepła, a w konsekwencji niższe rachunki za ogrzewanie. Okno cechuje się bardzo dobrymi parametrami energooszczędności - współczynnik przenikalności cieplnej U_w równy jest jedynie 1,0 (W/m²K).

Nowe okna VELUX dostępne są w wersji drewnianej (GLL) oraz drewniano-poliuretanowej (GLU), polecanej do pomieszczeń wilgotnych. Możemy wybrać modele z górnym uchwytem otwierającym lub wygodną klamką w dolnej części skrzydła. Występują w najbardziej popularnych rozmiarach. Można je łączyć w atrakcyjne zestawy, także z pionowymi oknami kolankowymi i elementami doświetlającymi, zyskując duże powierzchnie przeszkleń.

Więcej na: www.velux.pl





Młynek do pieprzu

Tradycyjny młynek do pieprzu z korbką Peugeot D'Olivier Roellinger bordowy. Nazwany na cześć szefa kuchni D'Olivera Roellingera, któremu przyznano trzy gwiazdki Michelin, a który znany był ze swojego zamiłowania i wiedzy na temat przypraw i ziół.

359 zł, GALERIA LIMONKA,
www.galerialimonka.pl



Donica Cube Glossy Triple

Doskonale pasuje na parapet, stół, półkę czy komodę. Przeznaczona jest na trzy rośliny. Produkt został wyposażony w system nawadniający ze wskaźnikiem poziomu wody. Idealny pomysł do każdego wnętrza.

LECHUZA, www.barokko.pl

STREFA KUCHENNA

Czerwień pobudza, dodaje energii – aż chce się żyć! Jak zaaranżować kuchnię w tym odcieniu? O czym pamiętać? Taki kolor zarazi energią, pobudzi apetyt i natchnie do życia. Kuchnia w czerwieni to idealna opcja dla osoby o wyrazistej osobowości.

Retro Design Waga Kuchenna

Mechaniczna waga kuchenna RETRO DESIGN, 5 kg, czerwona. Umożliwi dokładny pomiar gramatury. Dzięki temu szybko i dokładnie odmierzysz właściwą ilość mąki, cukru, mleka, a także innych stałych substancji.

EMAKO, www.emako.pl



Filizanka z podstawkiem Roperta

Wyznaczaj trendy na swoim stole dzięki porcelanowej zastawie stołowej Roperta. Ten ekskluzywny projekt zespołu Kave Home można myć w zmywarce i używać w mikrofalówce i cieszyć się nim bez ograniczeń.

33 zł/szt., KAVE HOME, www.kavehome.com



Naczynia i formy ceramiczne

Naczynia i formy ceramiczne, emaliowane, Peugeot Appolia Wykonane z wysokiej jakości ceramiki kulinarnej są idealnym rozwiązaniem dla przygotowania zdrowych i aromatycznych potraw. Doskonale zatrzymują ciepło i utrzymują je nawet przez 30 minut.

Od 139 zł, GALERIA LIMONKA,
www.galerialimonka.pl





Zwieger Obsidian

Przybory kuchenne plastikowe. Zestaw składa się z 4 elementów: łopatkki kuchennej, łyżki do makaronu z wypustkami, szumówki i chochli. Wykonanie z nieprzetworzonego, higienicznego i bezpiecznego w kontakcie z żywnością materiału z dodatkiem silikonu.

ZWIEGER,
www.garneczki.pl

Zlewozmywak Wave 10 Custom

Kuchnia, tak jak dobre danie, potrzebuje ostrej i wyrazistej przyprawy, a te są tylko w jednym czerwonym kolorze. Dodaj pikanterii do swojej kuchni ze zlewozmywakiem WAVE 10. Zlewozmywak ze szkła hartowanego w dowolnym kolorze RAL.

3059 zł, ALVEUS, www.alezlew.pl



Suszarka do naczyń Tub

Niewielka, przenośna, łatwa do schowania, jednoczęściowa suszarka do naczyń to praktyczne rozwiązanie, które idealnie sprawdzi się w małej kuchni. Można ją wstawić do zlewu lub postawić na ociekaczu, a poręczne uchwyty ułatwiają jej przenoszenie w wybrane miejsce.

92 zł, UMBRA, www.fabrykaform.pl



HSO-118-HIGH-SOLID-OIL [ECO]

Składa się w ponad 90% z surowców odnawialnych i wyróżnia się szczególnie naturalnym wyglądem i cechami dotykowymi. Ten wegański w charakterze, uniwersalny produkt nadaje się do wszystkich wewnętrznych konstrukcji drewnianych, m.in. do blatów stołowych. Zdany do kontaktu z żywnością.

REMMERS, www.remmers.pl

Blender 50's Style

Niezawodny blender pozwoli cieszyć się pysznymi koktajlami o każdej porze dnia, posiada funkcję kruszenia lodu, za pomocą programu „Pulse” silnik blendera można nastawić na maksymalne obroty.

901 zł, SMEG, www.fabrykaform.pl



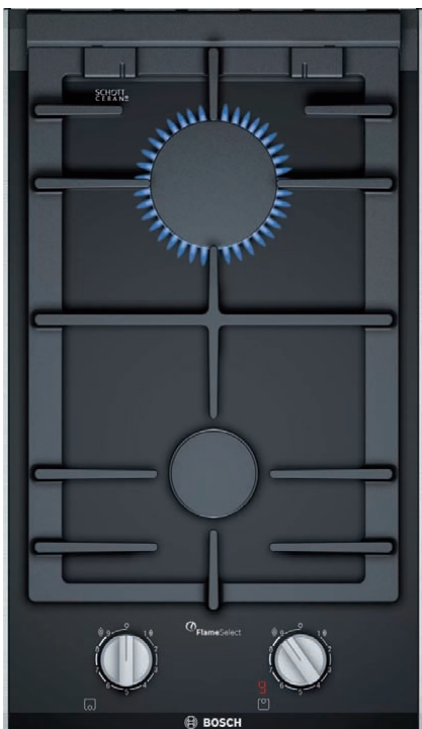
KUCHNIA PREMIUM. JAK JĄ URZĄDZIĆ?

Klienci decydujący się na urządzenia marki premium oczekują przede wszystkim kompleksowych rozwiązań. Z jednej strony urządzenia znajdujące się w przestrzeni kuchennej powinny być pomocne w szybkim i smacznym przygotowaniu wyjątkowych potraw, dlatego też cały czas mocny jest trend w wyborze piekarników z funkcją mikrofali lub piekarników z funkcją pary. Z drugiej strony zauważamy coraz dynamiczniejszy trend w sprzedaży ekspresów do kawy oraz chłodziarek na wino do zabudowy. Trend ten pokazuje zmieniające się preferencje konsumencie oraz wzrost świadomości dotyczący przygotowywania wybornego napoju kawowego lub przechowywania wyjątkowych win.

Maciej Włodarczyk,
Dyrektor Sprzedaży SDA, SMEG,
www.smeg-store.pl



Inteligentna płyta indukcyjna Haier HAFRSJ64MC. Stylowa i elegancka płyta indukcyjna Haier HAFRSJ64MC pełnymi garściami czerpie z dobrodziejstw sztucznej inteligencji. Jej wyróżnikiem jest rewolucyjny tryb VaryCook, który pozwala zmieniać moc grzania poprzez przesuwanie garnka w górę lub w dół. **HAIER, www.haier-europe.com**



Bosch Serie | 8 Płyta gazowa domino. Płyta gazowa Bosch z opatentowaną technologią FlameSelect łączy w sobie zalety gotowania na gazie z komfortem użytkowania płyt elektrycznych. Dziewięciostopniowa skala regulacji grzania umożliwia precyzyjną kontrolę wielkości płomienia, a wybierając daną wartość zawsze otrzymamy ten sam efekt.

Ok. 1500 zł, BOSCH, www.bosch-home.pl

O CO ZAPYTAĆ SPRZEDAWCĘ PRZY ZAKUPIE

PŁYTY KUCHENNEJ?

Wybór odpowiedniej płyty kuchennej to wyzwanie, przed którym stajemy podczas wyposażania nowej kuchni lub wymiany starych sprzętów. Na rynku dostępnych jest wiele różnych rozwiązań – płyty gazowe, elektryczne, indukcyjne. Z pomocą przy zakupie płyty przyjdą nam sprzedawcy. O co należy ich zapytać?

JAKIE SĄ RODZAJE PŁYT I Z JAKIMI KOSZTAMI WIĄŻE SIĘ ICH EKSPLOATACJA?

Obecnie mamy możliwość wyboru pomiędzy płytami gazowymi, elektrycznymi lub indukcyjnymi. Kuchenki gazowe z otwartym płomieniem to tradycyjne rozwiązania oparte na najtań-

szym paliwie, jednak ich użytkowanie wiąże się z niebezpieczeństwem pracy z ogniem. Płyty elektryczne oraz indukcyjne, choć są proste w obsłudze i posiadają wiele dodatkowych funkcjonalności, generują duże koszty energii. Alternatywą są nowoczesne płyty gazowe oparte na technologii gaz-pod-szkłem, które łączą w sobie zalety oszczędnego gotowania na gazie z wygodą pracy na gładkich taflach płyt ceramicznych.

CZY KAŻDĄ Z PŁYT MOGĘ ZAMONTOWAĆ W SWOIM DOMU?

O ile w przypadku płyt elektrycznych czy indukcyjnych uwagę należy zwrócić na napięcie jedno- lub trójfazowe, o tyle w przypadku zakupu płyty gazowej oczywiste jest, że w mieszkaniu musi znajdować się źródło gazu. Rodzajów tego paliwa w Polsce jest kilka, dlatego przed zakupem należy zapytać sprzedawcę o możliwości danego sprzętu.



SOLGAZ



Płyta gazowa Amica ze stabilnymi rusztami żeliwnymi. Szklana powierzchnia ułatwia czyszczenie. Płyta posiada zabezpieczenie przed wypływem gazu. Palnik Wok z potrójnym płomieniem pomoże w gotowaniu w dużych garnkach i na patelniach typu Wok.

AMICA, www.amica.pl



Płyta indukcyjna Samsung NZ64R9787GK. Z dwiema strefami Flex Zone, na których możesz przyrządzić jednocześnie wiele różnych potraw. Płyta automatycznie wykrywa liczbę, rozmiar i kształt garnków i patelni, zapewniając równomierne gotowanie.

SAMSUNG, www.samsung.com/pl

JAKIE DODATKOWE FUNKCJE POSIADAJĄ NOWOCZESNE PŁYTY KUCHENNE?

Wśród najciekawszych funkcjonalności, które posiadają płyty jest możliwość bardzo precyzyjnego ustawienia temperatury oraz timer, czyli zegar, dający możliwość ustawienia czasu, po którym dane pole grzewcze się wyłączy. Warto też zwrócić uwagę na urządzenia posiadające możliwość zatrzymania pracy i powrotu do wcześniejszych ustawień w dowolnej chwili. Niezwykle ważną cechą płyt kuchennych są też wszelkiego rodzaju zabezpieczenia uniemożliwiające włączenie sprzętu przez dzieci.

CZY NOWA PŁYTA BĘDZIE ŁATWA W UŻYTKOWANIU?

Warto również zapytać sprzedawcę o wskazówki dotyczące łatwości obsługi płyt kuchennych. Duża liczba przycisków lub trudne w zrozumieniu oznaczenia znajdujące się na płycie mogą wydłużyć czas przygotowywania posiłków, a nawet zniechęcić nas do codziennego gotowania.



SAMSUNG



Płyta indukcyjna IRC 9430 KS. Płyta indukcyjna TEKA IRC 9430 KS typu „nerka” to idealny wybór do montażu w szafce narożnej. Zakrzywiony kształt ułatwi dostęp do każdego z 4 pól, a rozbudowane funkcje zapewnią wygodę gotowania.
TEKA, www.teka.com

JAK CZYŚCIĆ PŁYTĘ KUCHENNĄ?

Tradycyjne kuchenki gazowe z wystającymi rusztami wymagają poświęcenia dużej ilości czasu na dokładne zmycie osiadającego tłuszczu i resztek jedzenia. W tym przypadku niewątpliwą przewagę posiadają gładkie płyty ceramiczne, czyli płyty gazowe bez płomieni, indukcyjne oraz elektryczne. W celu ich wyczyszczenia wystarczy użyć mokrej ściereki lub dedykowanego płynu.

JAKIE GARNKI BĘDĄ NAM POTRZEBNE DO ZAKUPIONEJ PŁYTY?

Osoby, które do tej pory nie korzystały z płyt indukcyjnych, powinny wiedzieć, że do ich użytkowania potrzebne są specjalne garnki oraz patelnie. W przypadku pozostałych rozwiązań, czyli płyt gazowych czy elektrycznych, nie ma konieczności wymiany kuchennego wyposażenia.

Zakup płyty kuchennej powinien zostać poprzedzony zarówno wnikliwą analizą potrzeb, jak i zapoznaniem się z dostępnymi na rynku rozwiązaniami. Poza sprawdzeniem najważniejszych informacji w Internecie, warto także odwiedzić dowolny salon ze sprzętem AGD, w którym doświadczeni sprzedawcy będą mogli pomóc nam w wyborze odpowiednich rozwiązań.

Tekst: Kamila Prałat z firmy SOLGAZ



Prestige Plus. Wyjątkowa propozycja stalowych garnków wysokiej jakości, które charakteryzują się atrakcyjnym wzornictwem, wygodą użytkowania i trwałością. W zestawie znajdziemy 5 różnorodnych garnków - małej jak i dużej pojemności oraz ronderek.
GERLACH, www.gerlach.pl



Garnki. Zestaw innowacyjnych garnków WMF Function 4 z unikalnymi rozwiązaniami ułatwiającymi gotowanie.
Od 2299 zł, CALVADO, www.calvado.com



Kolekcja emaliowanych garnków i rondli KitchenAid. Naturalna, wielowarstwowa emaliowana powłoka szklawiona naturalnymi minerałami, która nie wpływa na smak przygotowywanych potraw. Dostępne w 3 flagowych kolorach KitchenAid. 25 lat gwarancji.
Importer LEDUVEL, www.leduvel.pl

Haier



PODRÓŻ DO PRZYSZŁOŚCI

Z NOWOCZESNYMI URZĄDZENIAMI DO ZABUDOWY OD HAIER

Haier tworzy produkty z myślą o przyszłości. Od początku istnienia produkuje urządzenia, które łączy niezwykła funkcjonalność oraz innowacyjne technologie, a ich podstawowym zadaniem jest zwiększenie komfortu użytkowników. Nie bez powodu od 12 lat jest numerem 1 w branży AGD na świecie. Dzięki zabudowie kuchennej od Haier w nowoczesnym stylu urządzisz swoją strefę gotowania, począwszy od przechowywania produktów spożywczych w zaawansowanych technologicznie lodówkach, przez wydajne okapy utrzymujące powietrze w czystości, aż po pieczenie i gotowanie w innowacyjnych piekarnikach oraz na intuicyjnych płytach grzewczych.

CHŁODZENIE NA NAJWYŻSZYM POZIOMIE

Haier HBB 177 TNF to zaawansowana technologicznie lodówka do zabudowy, podzielona na wygodne w użyciu strefy, które doskonale sprawdzą się w przechowywaniu różnych produktów. Na wyróżnienie zasługuje innowacyjna szuflada MyZone, w której możemy dostosować temperaturę w zakresie od -3°C do 3°C, zgodnie z naszymi potrzebami. Użytkownicy docenią także zastosowany w lodówce system Total No Frost, który zapobiega powstawaniu i gromadzeniu się szronu. Co ważne, lodówka objęta jest aż 15-letnią gwarancją na kompresor inwerterowy.

DOBRA JAKOŚĆ I ENERGOOSZCZĘDNOŚĆ IDĄ W „PARZE”

Okap Haier HATS6DCS56B to doskonały wybór dla osób ceniących sobie łatwość użytkowania, oszczędność oraz designerski wygląd. Pochłaniacz gotowy jest do pracy na najwyż-

szych obrotach, posiada aż 3 poziomy prędkości oraz funkcję szybkiego zasysania dymu (booster) – już w 10 minut oczyściemy powietrze w pomieszczeniu o wielkości 55 m². Dla zwiększenia komfortu pracy, wyposażony jest także w wewnętrzne boczne światła, które zapewniają doskonałą widoczność potraw podczas gotowania. Co ważne, okap pracuje bardzo cicho (62 dB) i spełnia normy nowej, najwyższej klasy energetycznej A.

SPOSÓB NA WYPIEKI DOSKONAŁE

Wielozadaniowy piekarnik Haier I-Touch 4 HWO60SM5T5BH wykorzystuje sztuczną inteligencję, abyśmy mogli cieszyć się najwyższą jakością wypieków. „Climatech” gwarantuje doskonałą dystrybucję ciepła – gorące powietrze podczas pieczenia jest równomiernie rozprowadzane, dzięki czemu istnieje możliwość jednoczesnego pieczenia potraw na kilku poziomach. Piekarnik idealnie sprawdzi się również podczas

pieczenia mięs, bezprzewodowa sonda pozwala zmierzyć temperaturę potrawy i ustawić odpowiedni cykl pieczenia.

GOTOWANIE NA MIARĘ SZEFA KUCHNI

Minimalistyczne wzornictwo płyty indukcyjnej Haier z serii 4 nada każdej kuchni eleganckiego i wyrafinowanego wyglądu. Dzięki przydatnej funkcji VaryCook bardzo szybko uzyskasz odpowiednią temperaturę potrawy, którą przygotujesz. Wystarczy przesunąć garnek w górę lub w dół na płycie, wówczas poziom mocy grzewczej zmieni się automatycznie. Gotowanie w dużych naczyniach także nie stanowi żadnego problemu, dzięki funkcji „bridge” pola grzewcze łączą się ze sobą. Maksymalna moc płyty na poziomie 7,4 kW zapewni najszybsze gotowanie.

URZĄDZENIA OD HAIER TO INWESTYCJA W NOWOCZESNOŚĆ

Co łączy urządzenia Haier? Nie tylko stylowy design, wykorzystanie nowoczesnych technologii oraz sztuczna inteligencja – ale także gwarancja komfortu, wygody oraz oszczędności czasu. To doskonały wybór zarówno dla osób, które są prawdziwymi szefami kuchni, jak i dla tych, którzy stawiają pierwsze kroki na polu kulinarnych wyzwań. Dla nich wszystkich powstał osobisty asystent gotowania - Cook With Me, dzięki któremu przyrządzisz 5-gwiazdkowe dania w swojej kuchni. Istnieje również możliwość zdalnego sterowania pracą urządzeń Haier za pomocą zaawansowanej aplikacji hOn.



AVENTOS HL. Podnośnik w wersji z przeszklonym frontem, wyeksponuje to co wewnątrz szafki, jednocześnie ochroni wszystko przed zabrudzeniami. Dzięki niemu front uniesie się równoległe do szafki dając nieograniczony dostęp do środka. Dodatkowo, można go zatrzymać bez problemu w dowolnej pozycji. **BLUM,** www.blum.com/aventoshl

Systemy wysuwne - cargo, szuflady i cornery. To gwarancja wygodnego dostępu do wszystkich przechowywanych w kuchni produktów. Szeroki wybór wariantów, wymiarów i dedykowanych systemów organizacji wewnętrznej pozwala na indywidualizację zabudowy. **REJS,** www.rejs.eu

Ninka 1dwa3. System do segregacji odpadów zapewnia łatwy dostęp do pojemników i pozwala wygodnie oddzielać różne rodzaje odpadów. Dzięki nim utrzymanie porządku w kuchni jest wyjątkowo proste.
HÄFELE, www.hafele.pl



ORGANIZACJA W KUCHNI

JAK DOBRZE WYKORZYSTAĆ KAŻDĄ PRZESTRZEŃ?

Porządek musi być, także w kuchni. W chaosie trudno odnaleźć potrzebne rzeczy, nie wspominając już o zachowaniu czystości. Prezentujemy rozwiązania, które ułatwiają organizację i przechowywanie w kuchni.

Optymalne wypełnienie przestrzeni jest nieocenione zwłaszcza w małych kuchniach. Aby zmieścić w niej jak najwięcej rzeczy, a jednocześnie zapewnić do nich dobry dostęp, producenci mebli i systemów kuchennych sięgają po coraz nowsze i bardziej przemysłowe rozwiązania.

WYMAGAJĄCA SZAFKA NAROŻNA

Jednym z nich są pomysły na zagospodarowanie narożnika kuchni. To spora przestrzeń, której często nie umiemy odpowiednio wykorzystać. Z pomocą przychodzą dedykowane rozwiązania: okucia obrotowe oraz półki wysuwane poza obrys szafki, tzw. nerki. Możemy wybrać takie

z dużym udźwigiem, które nadadzą się do przechowywania nawet ciężkich sprzętów – garnków, sprzętów AGD czy zapasów. Co więcej, na nerkach i półkach obrotowych można umieścić pojemniki do segregacji odpadów. Innym pomysłem na zagospodarowanie rogu szafki może być półka wyjeżdżająca ponad jej blat, która daje łatwy dostęp do przechowywanych przedmiotów.

W ORGANIZACJI PRZESTRZENI, Z POMOCĄ PRZYCHODZĄ DEDYKOWANE ROZWIĄZANIA

PORZĄDEK W SZUFLADACH

Nieocenione w kuchennej organizacji są dedykowane wkłady do szuflad, które ułatwiają przechowywanie nawet drobniejszych przedmiotów, np. na sztuczce oraz na pojemniczki z przyprawami. W szufladach możemy też przechowywać noże – ostrza nie będą się tępić, wystarczy sięgnąć po specjalne bloki. W ergonomicznym korzystaniu z kuchni pomagają także specjalne ograniczniki do wnętrza szuflad, np. w postaci drewnianych przegród. Dzięki nim przechowywane przedmioty zawsze zostają na swoim miejscu. Pomagają w tym także maty antypoślizgowe, które są też dodatkowym zabezpieczeniem dna szuflady przed zabrudzeniami.



Color & Wood w kolekcji Mood Stories.

Kuchnia to idealna przestrzeń do odważnych kompozycji stylistycznych. Dla śmiałych akcentów kolorystycznych dobrą bazę stanowią dekory inspirowane wzorami drewna. Na zamówienie.
PFLIEDERER,
www.pfleiderer.pl

Cargo SPACE TOWER. Szafa na zapasy spełniająca najwyższe wymagania. Wyróżnia ją 5 osobno wysuwanych i przeszklonych szuflad, duży udźwig (możliwość przechowywania szklanych butelek). Szuflady nie trzaskają dzięki cichemu domykowi. Możliwość montażu elektrycznego wspomaganie otwierania (SERVO-DRIVE) lub mechanicznego (TIP-ON BLUMOTION).
BLUM, www.blum.com/spacetower





ZAPLANOWANIE KUCHNI TO NIE LADA WYZWANIE!

Oprócz strony wizualnej, niezwykle ważną jest też funkcjonalność, dlatego powinniśmy zastosować niezawodne i pomysłowe rozwiązania. Czas pandemii nauczył nas rzadszych i większych zakupów. Warto więc w kuchni pomyśleć o miejscu na ich przechowywanie. Najlepiej sprawdzi się szafa cargo SPACE TOWER z 5 poziomami szuflad TANDEMBOX antaro lub LEGRABOX. Dzięki takiemu rozwiązaniu możemy pomieścić naprawdę sporo. Sami decydujemy o szerokości szuflad oraz o tym, na jakiej wysokości znajduje się każda z nich. Dostęp z trzech stron do zawartości to kolejne ułatwienie, które pomaga zorganizować pracę w kuchni. Często decydujemy się na wykorzystywanie maksymalnie dostępnej przestrzeni w szafkach górnych. Nie musimy rezygnować z podnośników, by stworzyć zabudowę do sufitu. Wybierając odpowiednie rozwiązania z rodziny AVENTOS możemy zbudować szafki, które nie tylko otwierają się do góry, ale również pozwalają na pełne wykorzystanie dostępnego miejsca i tworzą piękną formę wizualną. Zabudowa pod sufit jest zwykle niedostępna z poziomu podłogi. Żeby móc sięgnąć wyżej stosujemy SPACE STEP, szufladę i podest w jednym. Nie tracimy miejsca do przechowywania, a zyskujemy funkcjonalne rozwiązanie wpływające na jakość pracy. To tylko kilka z rozwiązań jakimi dysponuje Blum. Aby mieć pewność, że stosujemy te, które najbardziej spełniają nasze potrzeby skorzystajmy z bezpłatnej usługi Jazdy Próbnej Kuchni i sprawdźmy swój pomysł oraz rozwiązania techniczne przed zakupem wymarzonej kuchni.

Romana Kluge, ekspert firmy BLUM Polska,
www.blum.com

SPACE STEP. Pozwala umieścić szufladę w obszarze cokołu. To świetne miejsce na rzadziej używane przedmioty. Posługuje również jako podest, który ułatwi dostęp do szafek górnych.
BLUM, www.blum.com/spacestep

Funkcjonalne szuflady. Przedmioty o różnym przeznaczeniu najlepiej schować do odpowiednich szuflad, których wysokość dostosowano do zawartości. W ten sposób efektywnie wykorzystamy miejsce.
KAM, www.meblekam.pl



Mini cargo SPACE TWIN. Małe przestrzenie wymagają rozwiązań specjalnych. Często podczas projektowania kuchni okazuje się, że mamy zapas miejsca, które mogłoby zostać zagospodarowane, jednak nie zmieścimy w nim standardowej szuflady. Przestrzeń stworzona dzięki takiej szufladzie to idealne miejsce na wysokie butelki, lub deski do krojenia i blachy.

BLUM, www.blum.com/spacetwin



Segrego. Funkcjonalna szuflada z pojemnikami na śmieci, którą można w pełni wysunąć z szafki. Dostępna jest w kilku konfiguracjach wader. Chroniąca przed nieprzyjemnym zapachem pokrywa może służyć za dodatkową półkę.

REJS, www.rejs.eu



Praktyczny organizator do szuflady. Ułatwi utrzymanie porządku i szybkie odłożenie sztućców na właściwe miejsce. Uniwersalny wkład na sztućce przyda się zarówno do używanych codziennie sztućców jak i pozostałych akcesoriów kuchennych.

ERNESTRUST, www.rust.pl

Szuflady Slim Box. W modnym czarnym wybarwieniu to doskonale uzupełnienie ciemnej zabudowy kuchni. Eleganckie, dyskretne i absolutnie funkcjonalne. Dostępne są 3 wysokości – 89, 121 i 185 mm, a także 3 głębokości – 450, 500, 550 mm.

Szerokość wybieramy sami. Do wyboru są szuflady frontowe – każda z oddzielnym frontem, a także wewnętrzne.

REJS, www.rejs.eu

ODPADY POD KONTROLĄ

W przypadku przechowywania odpadów, warto sięgnąć po dedykowane rozwiązania do segregacji. Najwygodniejsze są kosze w szufladzie, zwłaszcza gdy uzupełnimy je o automatyczny system otwierania. W przypadku tradycyjnej szafki pod zlewem, możemy zamontować pojemniki na specjalnym stelażu, który wysuwa się podobnie jak szuflada. Nie wszystkie kosze na śmieci muszą stać w kuchni. Warto zostawić w niej te na bioodpady oraz śmieci zmieszane, których powstaje najwięcej w trakcie przygotowywania potraw, a pozostałe np. w garażu czy pomieszczeniu gospodarczym. Odpowiednia organizacja to klucz do komfortowego i ergonomicznego korzystania z kuchni. Dzięki dedykowanym rozwiązaniom optymalnie wykorzystamy przestrzeń.

Tekst: Michał Kichler,
manager ds. doradztwa technicznego i szkoleń Häfele.





Nagrody za AVENTOS HK top

AVENTOS

Jak sprawić, by szafki górne były jeszcze wygodniejsze?

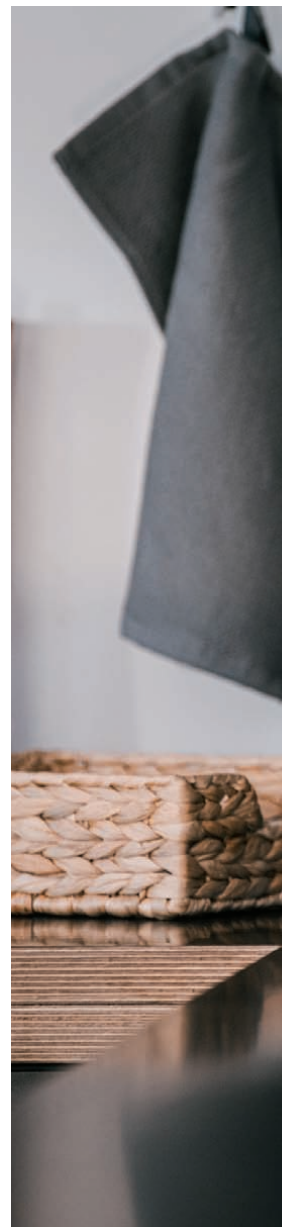
Zapomnij o tradycyjnych szafkach otwieranych na boki! Zamiast tego postaw na komfort. Dzięki podnośnikom AVENTOS, fronty uniosą się z łatwością ponad obszar pracy dając nieograniczony dostęp do wnętrza szafek. Zatrzymasz je bez problemu w dowolnej pozycji oraz zamkniesz zawsze delikatnie i cicho. Dla jeszcze większej wygody podnośniki AVENTOS można wyposażyć w elektryczny system otwierania frontu po jego naciśnięciu oraz zamykania za pomocą przycisku.

blum.com/aventos

blum



Automatyczny ekspres do kawy BCC02TPMEU. Pobudź swoje zmysły świeżo zmieloną kawą z automatycznego ekspresu SMEG. Model BCC02 posiada funkcję spieniania mleka idealną do np. cappuccino. Przyjazny interfejs pozwoli na przygotowanie ulubionego napoju za pomocą jednego przycisku.
3501 zł, SMEG,
www.smeg-store.pl



EKSPRESOWY

SOWY

ZASTRZYK ENERGII

Niezawodna przyjaciółka pracoholików, konserwów smaku, studentów – kawa. Czy ktoś jeszcze potrafi bez niej żyć? Pewnie tak, ale co to za życie? Przedstawiamy Wam sprzymierzeńców kawowych podróży.



Ekspres do kawy Amica Espris CD1011. Ekspres o mocy 800 W, z systemem kolbowym i wskaźnikiem gotowości do pracy, który informuje, że woda uzyskała odpowiednią do parzenia kawy temperaturę. Dzięki ruchomej dyszy z parą pozwala spienić mleko i przygotować mleczną kawę.
AMICA, www.amica.pl



Automatyczny ekspres do kawy Siemens EQ.500 TP507R04. Innowacyjny EQ.500 udostępnia szereg wyjątkowych rozwiązań. Duży, czytelny i widoczny z góry panel sterowania oferuje wygodny dostęp do ustawień. Wyrazem dbałości o design jest podświetlenie dystrybutora kawy.
Ok. 2500 zł, SIEMENS,
www.siemens-home.bsh-group.com/pl/

LatteSelect. Jedno dotknięcie i gotowe – nowy ekspres ciśnieniowy LatteSelect marki Melitta® z dużym, czytelnym wyświetlaczem dotykowym! MELITTA, www.melitta.pl



EKSPRES PRZELEWOWY I CIŚNIENIOWY – PROCESY PARZENIA KAWY

Dzisiaj na rynku dostępnych jest wiele modeli ekspresów przelewowych z różnymi funkcjami – zarówno z wbudowanym młynkiem jak i bez, z opcją podtrzymywania ciepła kawy w dzbanku, z dzbankami szklanymi czy termosami, z funkcją timera, który pozwala programować przygotowanie kawy na konkretną godzinę. Podgrzana woda zostaje przelewana przez zmieloną kawę w filtrze i sypłwa do filiżanki. Nieco inaczej proces parzenia wygląda w ekspresach ciśnieniowych – tutaj gorąca woda przepływa przez świeżo zmieloną kawę pod wysokim ciśnieniem i ze względu na stosunkowo krótszy czas kontaktu kawy z wodą, uwalnia się mniej gorzkich substancji niż w przypadku ekspresów przelewowych. Wysokie ciśnienie i wstępne zwilżanie kawy przed właściwym parzeniem tworzą cudowną crème i to również odróżnia te dwa rodzaje parzenia. W ekspresach tego typu mamy możliwość regulowania mocy i ilości kawy czy mleka a z ich pomocą przygotujemy wiele różnych kaw.

Marlena Cichocka,
Junior Consumer & Trade Marketing
Manager MELITTA Poland,
www.melitta.pl



Saeco Xelsis Suprema. Kawa jak nigdy wcześniej z ekspresem Saeco Xelsis Suprema. W kilka minut możesz przygotować jeden z 22 pysznych napojów kawowych w pełni dostosowanych do Twoich preferencji dzięki funkcjom CoffeMaestro, BeanMaestro i LattePerfecto. Delektuj się nią we dwoje dzięki LatteDuo.

PHILIPS, www.philips.pl



Stylowy ekspres S8. Łączy to co najlepsze w klasie kompaktowej z elementami z segmentu premium. Prosty w obsłudze, za naciśnięciem jednego przycisku przygotuje kawy mleczne z pianką o najwyższej jakości, dzięki profesjonalnej dyszy spieniającej. Proces Ekstrakcji Pulsacyjnej (P.E.P.®) optymalizuje aromat i smak kaw krótkich.

6999 zł, JURA, www.jura.com



Ciśnieniowy ekspres do kawy Verocafe LattePro TES50621RW. Zintegrowany system spieniania mleka odpowiada za kremową, doskonale ubitą mleczną piankę, gotową zaraz po naciśnięciu funkcji MilkSteam Pro.

2899 zł, BOSCH, www.bosch-home.pl

MELITTA® LATTESELECT



Kawa
to przyjemność



**JEDNO DOTKNIĘCIE I GOTOWE – NOWY LATTESELECT Z DUŻYM,
CZYTELNYM WYŚWIETLACZEM DOTYKOWYM**

Przygotuj dwie kawy czarne lub mleczne jednocześnie –
skorzystaj z gotowych przepisów lub stwórz własne!

www.melitta.pl



JEDNO DOTKNIĘCIE I GOTOWE – NOWY LATTESELECT Z DUŻYM, CZYTELNYM WYŚWIETLACZEM DOTYKOWYM

Jedno naciśnięcie przycisku wystarczy, aby cieszyć się ulubioną kawą! Przygotuj dwie kawy czarne lub mleczne jednocześnie – skorzystaj z gotowych przepisów lub stwórz własne.

Kolorowy wyświetlacz dotykowy sprawia, że możesz w prosty sposób przygotować ulubioną kawę z mlekiem lub bez, dotykając ikonki na panelu. Możesz wybrać jeden z dwunastu przepisów lub wypróbować i zapisać swoje własne ustawienia. Dwukomorowy pojemnik na ziarna umożliwia korzystanie z dwóch rodzajów ziaren.

Duży, czytelny panel dotykowy – wybierz ulubioną kawę lekkim dotknięciem

Espresso, café crème, cappuccino i latte macchiato można wybrać jednym dotknięciem. Ciepłe mleko, spienione mleko lub gorąca woda są również łatwo i wygodnie dostępne z One Touch.

Na jaką kawę masz dziś ochotę?

Dwukomorowy pojemnik na ziarna kawy pozwala na jednoczesne korzystanie z dwóch rodzajów ziaren – dla kaw czarnych i mlecznych. Wybierz odpowiednią komorę korzystając z dźwigi przy pojemniku na ziarna kawy.

Manual Bean Select – Ręczny wybór rodzaju ziaren kawy

Nie te ziarna kawy? Spróbujmy innych... Aby zawsze uzyskać najlepszy smak kawowych specjałów, dwukomorowy pojemnik „Bean Select” można napełnić dwoma rodzajami ziaren kawy.*

*Zazwyczaj delikatne, łagodne ziarna kawy umieszczają się w jednej komorze a aromatyczne, mocne ziarna

espresso w drugiej.

Możliwe używanie kawy mielonej

Jeżeli masz ochotę na kawę mieloną po prostu wsyp ją do osobnego pojemnika.* Jeżeli w ciągu 3 minut nie zostanie przygotowana kawa to ekspres przechodzi z powrotem w tryb kawy ziarnistej a kawa mielona zostaje wrzucona do pojemnika na fusy.

*Maksymalnie dla jednej miarki kawy! Nie należy używać produktów typu instant ani aromatyzowanych, ponieważ może to doprowadzić do zatkania modułu parzenia.

Łatwa obsługa dotykowa

Z dotykowym panelem łatwo wybierzesz odpowiedni przepis a dzięki pokrętle dostosujesz w prosty sposób ilość kawy i mleka. Wybierz spośród 12 zaprogramowanych przepisów lub stwórz własny z funkcją Moja Kawa (dla 6 osób). W trybie DoubleCup łatwo przygotujesz dwie kawy czarne lub z mlekiem, jednocześnie!

Dozownik All-in-one (Wszystko w jednym)

Dzięki oddzielnym dyszom do kawy, mleka i gorącej wody nie ma potrzeby przesuwania filiżanki podczas przygotowania kawy. Abyś mógł używać oryginalnych, wysokich szklanek do latte macchiato, dozownik regulowany jest na wysokość do 140 mm

Wyjmowana jednostka zaparzania

Całą jednostkę zaparzania można wyjąć i łatwo wyczyścić. Wnętrze urządzenia jest dzięki temu również łatwo dostępne i można je bez problemu czyścić.

Pyszna kawa jest bliżej, niż kiedykolwiek wcześniej!

www.melitta.pl

Zasłona prysznicowa Red Monstera

Zasłona prysznicowa marki Wenko wykonana z polietylenu, wymiary: 180 x 200 cm.

76 zł, **BONAMI**, www.bonami.pl



Regał drabinowy Ashme

Doskonały mebel do przechowywania często wykorzystywanych akcesoriów łazienkowych i ręczników. Nogi z litego drewna nie nasiąkają wodą i pozostają estetyczne nawet, jeśli rozlejesz wodę w łazience. Do wyboru ponad 17 kolorów.

RAGABA, www.ragaba.pl



Ośłona na doniczkę Rudi

Posiada stojak, dzięki czemu doskonale prezentuje się zarówno na stoliku, jak i podłodze. Kolor terakoty odnajdzie się szczególnie we wnętrzach aranżowanych w naturalnej paletcie barw.

49 zł, **VOX**, www.vox.pl



STREFA

ŁAZIENKOWA

Masz dość stonowanej monochromatycznej łazienki? Zaprosz do wnętrza ognistą czerwień, dzięki której przestrzeń kąpielowa nabierze życia.



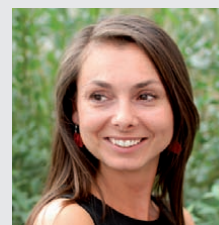
Umywalka Scad

Oryginalna, prawie w kształcie ust, designerska umywalka nadaje się zarówno do nowoczesnych łazienek. Zaokrąglone kształty, monolityczny wygląd, zwarta, wytrzymała i przyjemna w dotyku.

VIADURINI, www.viadurini.pl



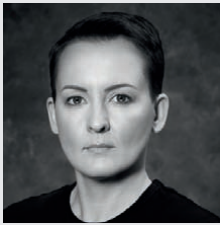
DEANTE



JAK WYBRAĆ NAJLEPSZĄ DESKĘ MYJĄCĄ?

Wbrew pozorom odpowiedź wcale nie jest oczywista. Dla przykładu, rodziny z dziećmi będą zadowolone z desek myjących, które oferują dedykowaną funkcję „mycia dla dzieci”. Dla osób starszych odpowiednia będzie deska z czytelnym panelem zdalnego sterowania, która pozwoli na komfortowe korzystanie z czystej wody zamiast papieru toaletowego. W nowoczesnej łazience ładnie będzie się prezentowała np. deska z nocnym podświetleniem lub z minimalistycznym pilotem dotykowym. Na stronach niektórych producentów można zamówić darmowy szablon desek myjących, który pomoże dobrać odpowiedni kształt deski myjącej do posiadanej miski WC. Jaka jest najlepsza deska myjąca? Ta, która będzie skuteczna, niezawodna i dobrana pod konkretnego użytkownika.

Karina Łapińska, doradca klienta Happy House, www.biobidet.pl



Z CZYM ŁĄCZYĆ CZERWONE MEBLE I DODATKI?

Decydując się na kolor czerwony we wnętrzu warto mieć na uwadze jego intensywność. O ile łagodniejsze różę czy odcień tolosiowy dobrze sprawdzą się nawet w monochromatycznych aranżacjach, o tyle energetyczna, mocna czerwień mogłaby przytłoczyć i zdominować przestrzeń, dlatego o wiele korzystniej będzie się prezentować w formie dodatków i ciekawych w formie mebli. Kolor czerwony z pewnością ożywi wnętrze, nada mu wyrazistego charakteru i przyciągnie uwagę. Nie bez znaczenia jest tu oczywiście dobór tła. Czerwień dobrze komponuje się z bielą, szarością czy beżem, jednak prawdziwego rozmachu nabiera w otoczeniu intensywnego grafitu, czerni i w towarzystwie złota, tworząc luksusowe i bardzo modne wnętrza.

Katarzyna Fuks, architekt marki Tubądzin kreacja Maciej Zień, www.tubadzin.pl



Kolekcja płytek ceramicznych Funky

Zaprojektowana przez Macieja Zienia dla Ceramiki Tubądzin kolekcja Funky to miks intensywnych kolorów, geometrycznych wzorów i modnego terazzo, które pojawia się w wielobarwnej, ekspresyjnej odsłonie.

TUBĄDZIN, www.tubadzin.pl



Kosz Papier

Swoją ogromną popularność zawdzięcza formie przypominającej zgniecioną kartkę papieru. Oryginalna i nieco zabawna forma świetnie dopełni aranżację nowoczesnego wnętrza.

81 zł, D2.DESIGN, www.dkwadrat.pl

Aksesoria łazienkowe z kolekcji Ume

Oszczędna forma i funkcjonalność, której trudno się oprzeć. Pomimo całej swojej prostoty, wręcz minimalistycznej estetyki, mają w sobie jednak sporo ponadczasowego i wysmakowanego szyku.

SF MEBLE, www.sfmeble.pl



Dozownik do mydła Easy

Wygodny dozownik do mydła ułatwi zachowanie higieny w łazience i uzupełni ją w estetyczny sposób.

49 zł, KLEINE WOLKE, www.rossi.pl

USPA 7035

Poza standardowymi programami mycia posiada dedykowany program dla dzieci, które już od najmłodszych lat uczą się dbania o higienę. Nowoczesny, dotykowy pilot zdalnego sterowania powoduje, że korzystanie z dobrodziejstwa czystej wody i utrzymania tym samym idealnej świeżości staje się naturalnie proste.

2990 zł, BIOBIDET, www.biobidet.pl





CORAM

JAK ZAMIENIĆ ZWYKŁĄ ŁAZIENKĘ W SPA JAK Z INSTAGRAMA? ZROBISZ TO W 4 PROSTYCH KROKACH

Nie musisz robić remontu generalnego, by nadać pomieszczeniu charakter jak z najmodniejszego Instagramowego Spa. Wszystkie niesamowite wnętrza z egzotycznych hoteli i najdroższych gabinetów odnowy mają pewne punkty wspólne, które łatwo przeniesiesz do swojej łazienki.

Kieliszek wina w wannie, prosecco nad basenem... każdy widział podobne obrazki na Instagramie. Co sprawia, że łazienki ze zdjęć wydają się być aż tak ekskluzywne? Okazuje się, że w dużej mierze chodzi o drobiazgi, które możesz skopiować u siebie.

KWESTIA OŚWIETLENIA

Zadziwiające, jak wiele zależy od dobrego światła. Jasna, oświetlona ciepłym światłem łazienka sprawia zupełnie inne wrażenie niż taka, w której ledwo żarzy się ostatnia żarówka. Lustro otoczone żarówkami LED zwane jest lustrem Hollywood. Cera wygląda w nim promiennie, łatwo można zrobić makijaż, bo twarz





KOLEKCJA BOHO, TUBADZIN, KREACJA MACIEJ ZIEN

widać w najdrobniejszych detalach. Całość świetnie wypada na zdjęciach. Jeśli nie możesz wymienić lustra, zamontuj nad nim jasną świetlówkę - najlepiej taką o mocy 360 lumenów. Ostatecznie możesz też po prostu wymienić żarówkę w starej lampie – ze zwykłej na jasną LED lub ozdobną tzw. żarówkę Edisona w fantazyjnym kształcie.

DZIEŁA SZTUKI W ŁAZIENCE

Nagie ściany i zwykłe meble nie kojarzą się z łazienką z dobrego hotelu. Co innego, jeśli na ścianach znajdzie się ciekawa grafika. Można też ustawić w łazience ozdobną figurkę lub zabytkową misę. Jeśli nie ma na to miejsca, wystarczy musi zasłona prysznicowa z nadrukiem jak z marynistycznej grafiki lub ryciny botanicznej. Przy okazji możesz wprowadzić w łazience spójny motyw, a to zawsze dodaje charakteru – wystarczy powtórzenie kotwic czy roślin na obrazie lub zdjęciu w antyramie. Także praktyczne akcesoria znajdujące się w pomieszczeniu mogą w wyraźny sposób nawiązywać do jej charakteru, pozwalając stworzyć spójne, efektowne wnętrze.

MAGIA GAŁEK I WIESZAKÓW

Wymiana gałek w szafkach to jedna z pierwszych porad dla początkujących renowatorów mebli kuchennych. Od razu wyglądają inaczej, a koszty są znacznie niższe niż w przypadku zakupu nowych szaf i komód. To samo można zrobić w domowej łazience. Podobnie, jak w Spa zadbaj też o spójne i praktyczne haczyki na ubrania czy ręcznik. Po pierwsze będzie Ci wygodniej, a to zawsze kojarzy się z łazienką jak z hotelu. Poza tym odrapane czy zdekompletowane wieszaki zamienisz na ładne i nowe, więc w pomieszczeniu od razu zrobi się schludniej.

KRANY JAK Z INSTAGRAMA

Czy zauważyłeś, że w łazienkach z Instagrama zazwyczaj woda płynie z mosiężnych, złotych lub miedzianych kranów? Jeśli chcesz coś radykalnie zmienić, ale bez wymiany całej łazienkowej zabudowy, postaw na piękną armaturę. Zarówno minimalistycznie czarna, jak i złota w stylu łazienki retro, całkowicie odmienią wnętrze i stworzą łazienkę jak z Instagrama.

Tekst: Biuro prasowe Coram



BONAMI



Candy RapidO RO-41274DWMCE 1-S.

Posiada 9 szybkich i wydajnych programów, z których żaden nie trwa dłużej niż 1 godzinę, w tym specjalny program Higiena + gwarantujący doskonałe efekty higieniczne i głębokie czyszczenie dzięki specjalnej technologii Quick&Clean. Jest to urządzenie najwyższej klasy efektywności energetycznej A.

Ok. 1599 zł, CANDY, www.candy.pl



Innowacyjne pralki z serii Haier HW120-B14979 I-Pro 7.

Wyjątkowo ciche urządzenia, dzięki bezpaskowemu silnikowi zawieszonemu bezpośrednio w osi bębna, który redukuje hałas i wibracje podczas prania. Posiadają dużą ładowność, bo aż 12 kilogramów, zapewniając tym samym większą wydajność, niższe zużycie energii, oraz oszczędność czasu. Funkcja Refresh pozwoli odświeżyć delikatne tkaniny oraz zredukować zagniecenia.

Ok. 3099 zł, HAIER, www.haier.pl



Pralko-suszarka WD9514S/PL. Duży wyświetlacz z dotykowym panelem sterowania sprawia, że szybko i łatwo ustawisz program prania lub suszenia, temperaturę, prędkość wirowania oraz czas trwania cyklu.
2099 zł, GORENJE, www.gorenje.pl

JAKI SPRZĘT DO PRANIA WYBRAĆ W DOMU PEŁNYM DZIECI?

Twój dom to tak zwana „pełna chata”. Gromadka dzieci, pies, kot i świnka morska. Zastanawiasz się nad zakupem nowej pralki i suszarki? A może lepsza będzie pralko-suszarka? Którą opcję wybrać i czy takie rozwiązania sprawdzą się w twoim domu? Prezentujemy kilka podpowiedzi, które mogą pomóc w podjęciu decyzji.

PRALKO-SUSZARKA, CZYLI 2 W 1

Zakup zestawu jakim jest pralka i suszarka wydaje się być rozwiązaniem przeznaczonym do mieszkań i domów o dużej powierzchni. Sprawdza się zwłaszcza tam, gdzie są małe dzieci, one praktycznie non stop się brudzą, a ich ubrania wymagają częstego prania. Ale co

w przypadku małego metrażu? Tu sprawdzi się opcja kompaktowa, czyli pralko-suszarka. Zajmuje zdecydowanie mniej miejsca i nie wymaga dodatkowej przestrzeni na rozwieszenie prania. Najnowsze sprzęty tego rodzaju są energooszczędne, ciche i nowoczesne. Wyposażone w programy dla poszczególnych rodzajów tkanin, dla alergików czy opcje szybkiego prania, spełnią swoje zadanie w każdym gospodarstwie domowym.

PRANIE EKOLOGICZNE

W dzisiejszych czasach zwracamy dużą uwagę na aspekt oszczędzania energii oraz wody. Dlatego też przy wyborze nowej pralki powinniśmy zwrócić uwagę na techniczne parametry urządzenia. Zwracajmy uwagę na sprzęt, którego producent deklaruje, że spełnia on najwyższe standardy ochrony środowiska i zapewnia ekstremalną wydajność.



Pralki Samsung z panelem AI Control. Zapamiętują preferencje użytkownika, aby później automatycznie rekomendować parametry prania. Program Pranie Optymalne AI pozwala zoptymalizować zużycie detergentów, wody i energii elektrycznej z korzyścią dla środowiska i naszych ubrań.

SAMSUNG, www.samsung.com



Pralka BEKO PWUV9646XME. Pralka o szerokości 60 cm z pełni dotykowym wyświetlaczem. Model wyposażony w technologię pary Steam Cure, dzięki której ubrania wyglądają jak nowe, są świeże, przyjemne w dotyku i pozbawione zagnieceń. Pomieści aż 9 kg prania.

BEKO, www.beko.pl



Do pralek z opcją eco, zaliczyć możemy również te z funkcją automatycznego doboru wody, to znacznie redukuje jej zużycie, bowiem pralka sama dostosuje odpowiednią jej ilość do każdego cyklu prania. Do znacznego zmniejszenia zużycia detergentów przyczynia się opcja jonizacji, którą znaleźć można wśród pralek dostępnych na rynku. Jonizacja ułatwia i przyspiesza rozpuszczanie się środków do prania, usuwanie zanieczyszczeń i chroni sprzęt przed osadzaniem się kamienia, co wpływa na jej żywotność.

BEZPIECZEŃSTWO

Dom pełen dzieci, to miejsce w którym bezpieczeństwo to słowo klucz. Nie inaczej jest w przypadku łazienki. Wybierając pralkę czy pralko-suszarkę warto zwrócić uwagę czy posiada ona zabezpieczenia, które uchronią dzieci przed niespodziewanymi wypadkami. Funkcje chroniące przed otwarciem drzwiczek podczas prania, czy też blokada panelu kontrolnego poprzez specjalną kombinację klawiszy zapewnią ochronę przed nawet najbardziej ciekawskimi małymi amatorami sprzętów AGD.

Tekst: Kinga Zwierzchowska, Head of Sales Gorenje Group

Pralko-suszarka Bosch Serie 6. Z programem IronAssist, wykorzystującym parę wyraźnie wygładza pranie, zmniejszając potrzebę prasowania. Ten program parowy eliminuje również nieprzyjemne zapachy z delikatnych ubrań, takich jak marynarki, jedwabne koszule czy wełniane swetry.

Ok. 3500 zł, BOSCH, www.bosch-home.pl





NOWE OBLCIE PRANIA Z URZĄDZENIAMI

CANDY

Pranie nie musi być tylko przykrym obowiązkiem, inteligentne urządzenia Candy RapidO sprawią, że ta czynność stanie się o wiele przyjemniejsza. Stylową serię pralek, pralko-suszarek i suszarek Candy wyróżnia na rynku nie tylko włoski design, ale także niezawodność i nowoczesne technologie. Co ważne, te urządzenia są w zasięgu ręki każdego użytkownika, powstały z myślą zarówno o dużych rodzinach jak i młodych, którzy poszukują wielofunkcyjnych i przystępnych cenowo rozwiązań.

OSZCZĘDNOŚĆ CZASU I PIENIĘDZY

Candy prezentuje wszechstronne pralki RapidO o nowej, najwyższej klasie energetycznej A, która oferuje 16 programów prania, w tym aż 9 szybkich. Warto zwrócić szczególną uwagę na program Higiena+, który zapewnia skuteczną dezynfekcję w zaledwie 59 minut. Jest to najlepsze możliwe połączenie wysokiej temperatury (60°C), czasu i efektu prania, pozbawionego bakterii i zarazków. Dla zabieganych Candy przygotowało program prania, trwający zaledwie 14 minut.



Dzięki programom suszenia i funkcji Easy Iron, nasze pranie z pralki trafi prosto do szafy, bez potrzeby prasowania. Na uznanie zasługuje przyznany urządzeniom Candy RapidO certyfikat Woolmark dający gwarancję, że nasze ubrania – nawet te najbardziej delikatne – nie utracą swojego rozmiaru, kształtu oraz faktury.

DOSTOSUJ PARAMETRY PRANIA DO TWOICH OCZEKIWAŃ

W inteligentnych pralkach Candy RapidO dostępna jest zaawansowana technologia automatyki wagowej KG Detector, która dostosowuje parametry prania – takie jak ilość wody, długość cyklu prania i szybkość wirowania – do wielkości wsadu. A gdy wykryje obecność piany, w razie potrzeby zwiększa ilość wody podczas płukania. Bardzo przydatnym rozwiązaniem jest także funkcja „Zatrzymuj i dorzucaj”, dzięki której w każdej chwili możesz bezpiecznie dorzucić zapomnianą część garderoby. Wydajne i energooszczędne urządzenia z tej serii zostały wyposażone w trwałą i cichy silnik inwerterowy, który jest objęty 10-letnią gwarancją.

WSZYSTKO W ZASIĘGU RĘKI

Innowacyjne pralki Candy RapidO mają wbudowany moduł wi-fi, dzięki któremu można nimi sterować zdalnie za pomocą smartfona. Dedykowana aplikacja Simply-Fi pozwala wykonać zdalnie wiele czynności: sprawdzić stan pracy urządzenia, stworzyć własne programy prania, monitorować stan techniczny sprzętu, a nawet sprawdzić porady na temat najlepszej pielęgnacji tkanin. Co więcej, aplikacja wraz z funkcją Snap&Wash podpowie nam jaki program jest optymalny dla naszego prania. Wystarczy zrobić zdjęcie brudnej odzieży, a aplikacja podpowie najszybszy i najbardziej odpowiedni program prania, ustawiając automatycznie temperaturę i prędkość wirowania.

NA STYKU

DESIGNU I TECHNOLOGII



Eternal. Kolekcja płyt gresowych z serii Grand Concept, dostępnych w trzech formatach: 60 x 60, 80 x 80 oraz 60 x 120 cm. Wzór płytek to mariaż dystyngowanej bielei i eleganckiej czerni. Czyste białe tło wzbogacone zostało czarnymi żyłami, co w połączeniu z polerowaną powierzchnią dało śmiały, designerski efekt.
Od 214 zł/m²,
OPOCZNO,
www.opoczno.eu

Mystic Shadows. To jedna z 7 wyjątkowych kolekcji z setu Paradyż My Way by Gosia Baczyńska. Jest to designerska interpretacja zmysłowych tekstur i kolorów ze światowych wybiegów. Dostępne są w największym obecnie na rynku formacie płytki ściiennej 40 x 120 cm. **PARADYŻ, www.paradyz.com**

Współczesna architektura stawia wysokie wymagania w zakresie wzornictwa oraz jakości materiałów wykończeniowych. Dzięki zastosowaniu nowoczesnych technologii produkcji oraz narzędzi projektowych, płyty gresowe w dużych formatach umożliwiają tworzenie wyjątkowych projektów.

Inspiracja naturą to obecnie jeden z najsilniejszych trendów w aranżacji wnętrz. Płyty gresowe o wzorach opartych na rysunku kamienia naturalnego, to niezawodna baza efektywnych i ponadczasowych projektów, które mimo upływu czasu będą nadal urzekać. Podstawą konceptów graficznych najciekawszych kolekcji gresów są skany konkretnych minerałów. Dzięki

temu wzory zaskakują niezwykle autentycznością. Producenci sięgają po najciekawsze rodzaje kamieni, aby zaproponować oryginalne i efektowne interpretacje tego klasycznego rysunku. Ciekawym przykładem jest wzór stworzony na kanwie skanu labradorytu, kamienia występującego na półwyspie Labrador we wschodniej Kanadzie. To minerał ceniony ze względu na swoje metaliczne refleksy, które w najpiękniejszych i najrzadszych okazach prezentują niezwykle szeroką gamę kolorów, w tym odcienie niebieskiego i brązu.

Wyjątkową cechą płyt gresowych z rysunkiem kamienia jest tonalność. Pozwala bowiem uchwycić to, co w kreacji natury jest najcenniejsze, a więc niepowtarzalność. To efekt wykorzystania najwyższej jakości druku cyfrowego. Grafiki, których wymiary liczone są w metrach kwadratowych, nanoszone są na płytki frag-



Sophisticated. Inspirowana paryskim szykiem najnowsza kolekcja Macieja Zienia łączy elegancję i delikatność onyksu o pistacjowym, pastelowym odcieniu z zachwycającym blaskiem złotych dekoracji. **TUBĄDZIN, www.tubadzin.pl**

mentami, w sposób losowy, co daje unikalny wzór. W efekcie, w ramach poszczególnych kolekcji występuje wiele tzw. twarzy płytek. Taka różnorodność pozwala na uzyskanie naturalnego efektu, nawet na dużych powierzchniach ścian i podłóg. Dodatkowo rektyfikowane krawędzie umożliwiają wykonanie okładzin z minimalną szerokością spoiny (2 mm). Niemal niewidoczne łączenia pozwalają uzyskać efekt jednolitej tafli.

Gresy inspirowane naturą, ale także motywami industrialnymi (odzworowujące betonowe powierzchnie czy fakturę stali) przekonują nie tylko odważnym i wiarygodnym wzornictwem. W połączeniu z dużymi formatami (np. 120x60 cm) dają możliwość tworzenia nieszablonowych projektów. Wnoszą do wnętrza przestrzeń i elegancję. Istotna, zarówno dla architektów jak i inwestorów, jest możliwość zastosowania tego samego wzoru zarówno na ścianie, jak i podłodze. Nowoczesne gresy stanowią funkcjonalną i wyrafinowaną alternatywę dla naturalnych materiałów we wnętrzach, także z uwagi na aspekt ekologiczny. Zasoby naturalnych minerałów wciąż się kurczą. Wybór gresów pozwala cieszyć się spektakularnym odwzorowaniem kamienia bez konieczności eksploatacji złóż marmurów czy onyksów.

To propozycja zarówno do przestrzeni prywatnych (mieszkań, apartamentów oraz rezydencji), jak i publicznych (restauracji, hotelowych lobby, obiektów handlowych). Spełniają wysokie wymagania użytkowe, a o ich jakości świadczą wyjątkowa wytrzymałość przy grubości jedynie 8 mm, odporność na ścieranie oraz antypoślizgowość.

Tekst: Małgorzata Matuzewicz,
Brand Marketing Manager, Opoczno

CZAS NA RELAKS

Odpowiednia wanna gwarantuje relaks płynący z kąpieli. Wanny różnią się od siebie nie tylko tworzywem, z którego zostały wykonane, ale także ceną. Wybór jest ogromny. Dokonaj właściwego!

Wanna AROUND. Wyrafinowana i elegancka forma wanny AROUND sprawia, że urządzenie kąpielowe staje się punktem centralnym pomieszczenia. Akrylowa wanna o wymiarach 180 cm x 85 cm dostępna jest w białym oraz czarnym kolorze, w wykończeniach połysk i mat. **IDEAL STANDARD**
www.idealstandard.pl



Rethink Space. Nowa seria wanien powstała w duchu oszczędnego i przemyślanego gospodarowania przestrzenią. Zespół projektowy postawił sobie za cel, by zapewnić jak najwięcej miejsca w kąpiel, przy zachowaniu standardowych rozmiarów wanny. Rozwiązania, jakie zastosowano, to m.in. zwężenie brzegów wanny, bo węższe boki wanny = więcej miejsca w środku. **RIHO, www.riho-limited.pl**

Wanna wolnostojąca Ravon Tulipano. Wyróżnia się ponadczasowym i zarazem nowoczesnym designem, a jej największą zaletą jest materiał QualTec. Wanna ma śnieżnobiłą powierzchnię, jest odporna na zarysowania i żółknięcie. Tulipano występuje w bogatej paletce kolorów i powierzchni metalizowanych jak złoto, srebro, miedź. Wymiary: 177 x 82,5 x 72,5 cm. **9990 zł, RAVON, www.ravon.pl**



Kolekcja wanien Koło Nova Pro Premium. Modele o prostokątnym kształcie, które najłatwiej wkomponować w układ pomieszczenia. W kolekcji dostępne są wanny o długości 140 – 180 cm i szerokości 70 – 80 cm. Tak duża różnorodność sprawia, że wpasują się zarówno w układ wnętrza małej łazienki, jak i dużych pokoiów. **KOŁO, www.kolo.com.pl**





Wanna wolnostojąca Toledo (158 x 110 cm). Będzie ozdobą każdego salonu kąpielowego. Wanna Solid Surface standardowo dostarczana jest w kolorze białym, w ultra-matowym wykończeniu dającym wrażenie ciepła i miękkości. Za dodatkową opłatą może być polakierowana z zewnątrz na dowolny kolor z palety SIKKENS (w wykończeniu matowym lub z połyskiem).
RIHO, www.riho-limited.pl



Foster. Wszechstronna siła wyrażania koncepcji designera Normana Fostera objawia się doskonale w tej prostokątnej dwuosobowej wannie. Wanna stanowi reminiscencję klasycznej wanny cynowej, ale w nowoczesnej formie i bardzo komfortowej interpretacji.
Od 2252 zł, HOESCH, www.hoesch.de



PRAKTYCZNE WSKAZÓWKI DO MAŁEJ ŁAZIENKI

Każdą przestrzeń można uczynić bardziej przestronną mając w pamięci kilka praktycznych wskazówek.

- 1. Lepiej w komplecie. Kiedy nie możemy pozwolić sobie na oddzielenie części kąpielowej od prysznicowej, zawsze możemy je połączyć. Rozwiązaniem jest wanna 2 w 1 ze strefą prysznicową.*
- 2. Oszczędzanie przestrzeni. Wisząca szafka z lustrem nie zajmie wiele miejsca, a zapewni dodatkową przestrzeń do przechowywania. Lustrzane odbicie dodatkowo optycznie powiększy pomieszczenie.*
- 3. Jasne wnętrza. Powszechnie wiadomo, że jasne kolory dają złudzenie większego pomieszczenia, i nie inaczej jest z łazienką. Wybieramy jasne odcienie kolorów do malowania ścian lub glazury. Dodatkowo używanie płytek o dużej powierzchni da jeszcze wyraźniejszy efekt.*
- 4. Pasujące rozmiary. Warto zachowywać odpowiednie proporcje wyposażenia w stosunku do dostępnej przestrzeni. Nie dajmy się zwieść, duża umywalka nie zawsze będzie praktyczna. Mniejsza może okazać się lepszym wyborem. A w szczególności, jeśli zostanie połączona z szafką.*

Martyna Piotrowska, specjalistka ds. marketingu, RIHO Polska, www.riho.pl

RIHO

Bathroom Living



WANNY RETHINK

PRZEMYŚLANA PRZESTRZEŃ

Zespół projektowy RIHO postawił sobie za cel, by zapewnić jak najwięcej miejsca w kąpeli, przy zachowaniu standardowych rozmiarów wanny, bo **węższe boki wanny = więcej miejsca w środku**. Co więcej, **obniżono wysokość rantu wanny do 2 cm**, nie tracąc przy tym na głębokości, a **niższy rant = nowocześniejszy wygląd**. Zadbano również o inne istotne detale, którymi powinna wyróżniać się każda nowoczesna wanna: **wąska szczelina przelewu** (w miejsce klasycznego okrągłego pokrętła) oraz **możliwość wyboru koloru widocznych elementów przelewu i odpływu**. Efektem tych starań są przemyślane pod każdym względem wanny Rethink o większej pojemności i doskonałym designie.

RETHINK SPACE



160 x 75 cm
170 x 90 cm
180 x 110 cm

RETHINK CUBIC



160 x 70 cm 190 x 80 cm
170 x 75 cm 190 x 90 cm
180 x 80 cm 200 x 90 cm
180 x 90 cm

Supernova SDZ3. Drzwi prysznicowe łamane trzyelementowe. Odpowiednie do przestrzeni o szerokości 77 - 101 cm. Model niezwykle wytrzymały, niezniszczalny. Składa się z jednej części stałej oraz dwóch ruchomych. 1488 zł, RAVAK, www.ravak.pl



Jak urządzić strefę prysznicową? Odpowiednio dobrana kabina, brodzik lub system natryskowy sprawią, że Twoja łazienka stanie się elegancka niczym hotelowe spa. Ważne, aby zainwestować w produkty wysokiej jakości, które posłużą przez wiele lat.



Brodziki LIVADA. Poznaj ultra płaskie konglomeratowe brodziki LIVADA wyróżniające się wyjątkowym, czystym i nowoczesnym designem połączonym z wysoką jakością materiałów i wykonania. Szeroki wybór kształtów, rozmiarów oraz sposobów montażu sprawiają, iż LIVADA to idealne rozwiązanie do każdej łazienki. SANSWISS, www.sanswiss.pl

GROHE Euphoria 260. Orzeźwiający prysznic na dobry początek dnia czy kojący strumień deszczu wieczorem? System prysznicowy GROHE Euphoria 260 zapewnia intuicyjną obsługę aż trzech rodzajów strumieni na deszczownicy oraz bezpieczeństwo kąpiel. Ok. 1500 zł, GROHE, www.grohe.pl

Kabina Mokko. Kabina typu walk-in została zaprojektowana z myślą o ergonomii i z dbałością o szczegóły. Posiada bardzo praktyczne wycięcie w tafli szkła, z przeznaczeniem na ręczniki. Dostępna w 2 efektywnych wykończeniach: uniwersalny chrom i loftowa czerń.

DEANTE, www.deante.pl

W STRUGACH DESZCZU



Parawan Modo New Black PNJ II Frame. Połączenie prostoty i elegancji. Wykonany jest z bezpiecznego 8 mm szkła pokrytego hydrofobową powłoką ułatwiającą czyszczenie. System mocowania za pomocą profili pozwala na niwelację krzywizny ściany. Dzięki usłudze Print Radaway parawan można wzbogacić o kolorowy nadruk na szkło.

Od 1233 zł, RADAWAY, www.radaway.pl





Altus. Narożne kabiny Walk-In PIV/ALTIŁa to propozycja dla wszytkich, którzy poza prysznicową przyjemnością cenią sobie otwartą przestrzeń, funkcjonalność oraz nowoczesny design. Atutem tej kabiny jest uniwersalny wspornik, który można zamontować zarówno do sufitu jak i do ściany. **Od 1446,48 zł, SANPLAST, www.sanplast.pl**

Preto. Bateria natryskowa podtynkowa o minimalistycznym, nowoczesnym designie docenianym w prestiżowych konkursach wzorniczych. Model dostępny w trzech wykończeniach, idealny do wnętrz w stylu loft. **1464 zł, LAVEO, www.laveo.pl**



KLUDI COCKPIT Discovery. System natryskowy z termostatem. Zaokrąglone krawędzie, lekki kształt głowicy górnej i rączki natrysku wpływają na ergonomię, a konsekwentna forma i jasna kolorystyka całości plasują produkt na pierwszym miejscu pod względem designu. **KLUDI, www.kludi.com**



Arnika. Wyjątkowa, złota odsłona kolekcji Arnika to propozycja dla wielbicieli wnętrz luksusowych. Inspirowana duńskim stylem hygge, łączy w sobie funkcjonalność z harmonią i minimalizmem. Mosiężna głowica deszczowni o średnicy 25 cm, gwarantuje przyjemną i komfortową kąpiel. **DEANTE, www.deante.pl**



Logon Premium. Kolekcja deszczowni Logon to nowoczesny design i ergonomiczne rozwiązania. Mocna, wyrazista bryła baterii pasuje doskonale do loftowych łazienek. Ultracienki, w pełni metalowy dysk deszczowni w wersji premium to detal, który przyciąga uwagę. **1228,77 zł, KFA ARMATURA, www.kfa.pl**



Rondo Lux Black - zestaw natryskowy przesuwny z deszczownią. Zestaw ma okrągłą deszczownicę o średnicy 20 cm, 3-funkcyjną rączkę prysznicową, przesuwny drążek metalowy oraz płaską półkę na kosmetyki z możliwością regulacji mocowania. **465 zł, FERRO, www.ferro.pl**



Japan

HARMONIA Z NATURĄ W MYŚL FILOZOFII ZEN

Nowy wzór na szkle imitujący drewno zapewni Ci relaksującą i intymną atmosferę podczas kąpieli. Pozwoli na ucieczkę od otaczającego Cię świata w dalekie zakątki kultury Japonii. WALK-IN Japan łączy najnowszą technologię druku ceramicznego z najmodniejszymi obecnie kolorami profili: czarnym i białym, które nadadzą charakteru Twojej łazience.

poznaj nasze produkty na www.sanswiss.pl



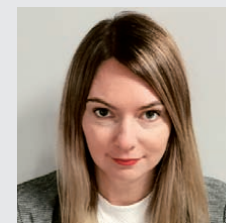
WESTWING



Lampa wisząca Tunis

Klasyka w nowoczesnym wydaniu. Abażur w kształcie stożka podwieszony na solidnej, regulowanej konstrukcji idealnie rozprasa światło.

PAKAMERA, www.pakamera.pl



JAK URZĄDZIĆ GARDEROBĘ?

Garderoba to coś więcej niż tylko miejsce, w którym przechowujemy ubrania. To przestrzeń, w której chcemy czuć się dobrze, a jednocześnie która musi być wygodna i... piękna. Kluczem do jej funkcjonalności jest projekt wyposażenia uwzględniający styl życia domowników. Ważne są tu nie tylko szafy i półki, ale też elementy mniejsze jak akcesoria meblowe. To one pozwalają na pełną indywidualizację. Uwagę warto zwrócić na systemy wysuwne. Dzięki dostępności modeli w różnych wysokościach, możemy je dopasować do specyfiki rzeczy, które zamierzamy w nich przechowywać. W wykonanych z drutu, głębokich koszach przechowywać możemy koce, pledy i pościel. W szufladach – ubrania, a także bieliznę i dodatki – krawaty, biżuterię czy kosmetyki. Obite białą lub czarną ekoskórą i wyłożone miękkim aksamitem gustowne wkłady to nie tylko użyteczny dodatek, ale prawdziwa ozdoba garderobianej zabudowy. Dzięki nim pozbędziemy się bałaganu, ale też pięknie wyeksponujemy ulubione krawaty czy biżuterię. Wkłady dostępne są w różnych konfiguracjach i wielu wymiarach, co umożliwia wybór takiego rozwiązania, jakie najbardziej nam odpowiada.

**Joanna Posadzy,
Dyrektor Marketingu firmy REJS
www.rejs.eu**

STREFA NOCNA



Lampa z czerwonym kloszem

Unikatowa lampa z geometryczną, srebrną podstawą i intensywnym czerwonym kloszem doskonale sprawdzi się podczas jesiennej aranżacji mieszkania.

**199,99 zł, TK Maxx,
www.tkmaxx.pl**

Odświeżacz powietrza z patyczkami

O zapachu czerwonych owoców, 100 ml. Dyfuzor do olejków zapachowych z kolekcji dodatków dekoracyjnych dla domu marki Atmosphera Créateur d'intérieur sprawi, że mieszkanie wypełni się świeżą i przyjemną wonią.

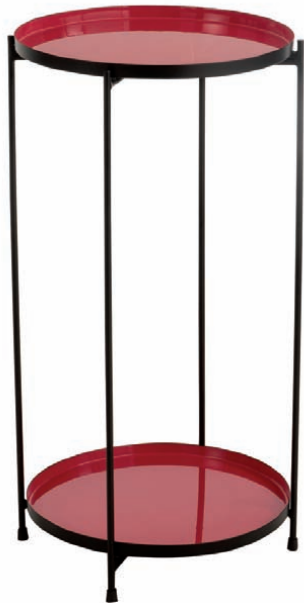
EMAKO, www.emako.pl



Zegar ścienny Arthur

Zegar ścienny, w którym przeplatają się elementy tradycyjne i nowoczesne. Intensywne kolory i prosta forma łączą się świetnie z klasyczną czcionką i ozdobnymi wskazówkami. Wykonano go z tworzywa sztucznego.

174 zł, NEXTIME,
www.fabrykaform.pl



Stolik Capku

Metalowa piękność, w której minimalistyczna forma przeplata się z odważną kolorystyką. Sprawdzi się zarówno jako stolik pomocniczy przy sofie w salonie, jak i stolik nocny w sypialni.

SF MEBLE,
www.sfmeble.pl

Plakat w ramie Kobiecość

Drukowany jest na sztywnym papierze o matowym wykończeniu. Dzięki temu dekoracja pozbawiona jest nieestetycznego połysku przy różnych kątach padania światła. Plakat naklejony jest na płytę HDF i umieszczony w eleganckiej drewnianej ramie.

DECOR MINT,
www.decormint.com



REKLAMA



REJS



www.rejs.eu

Rozwiązania szyte na miarę

Polecane PRODUKTY

Zastanawiasz się, jak wyposażyć swoje wnętrze i otoczenie domu? Przygotowaliśmy dla Ciebie szeroką gamę propozycji.



Mikser ręczny HMF01PGEU. Mikser ręczny SMEG łączy unikalną estetykę lat 50. z najnowszą technologią. To poręczne i wszechstronne urządzenie świetnie sprawdzi się w roli asystenta podczas kulinarnych eksploracji. Urządzenie posiada prosty panel sterowania i wyświetlacz LED.

761 zł, SMEG, www.smeg-store.pl



Pojedynczy panel szklany 701. Front wykonany z hartowanego szkła kryształowego, niezwykle łatwy do utrzymania w czystości. Idealnie wpasowuje się w nowoczesne oraz eleganckie wnętrza. Wymiary: 80 mm x 80 mm.

29,94 zł, LIVOLO, www.livolopolska.com



Cantari. Znakiem rozpoznawczym nowej kolekcji tapet CANTARI Muraspec są gęste, kwiatowe ornamenty. Na uwagę zasługują również ciemne kolory, które pięknie eksponują bogate dekoracje tapet. Jednym z oryginalnych wzorów w kolekcji są kwiaty karczochów w rozmiarze XL zestawione z delikatnymi konwaliami (wzór MAI). Oryginalny kontrast w wielkości kwiatów podkreśla kolorystyka tapet.

MURASPEC, www.muraspec.pl



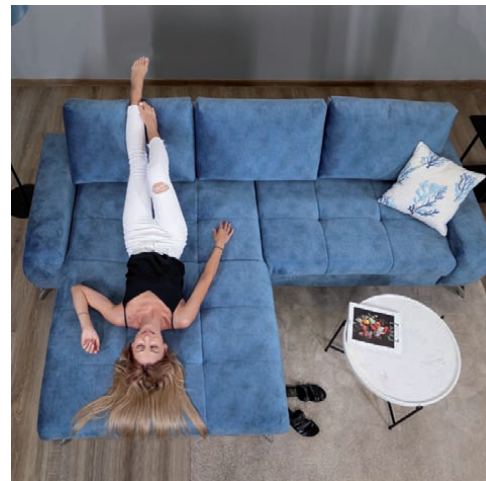
Ekspres przelewowy Melitta® AromaFresh RWT. Z wyjmowalnym pojemnikiem na wodę i wbudowanym młynkiem, w unikalnej wersji kolorystycznej – dobra kawa zaczyna się od świeżo zmielonych ziaren.

MELITTA, www.melitta.pl



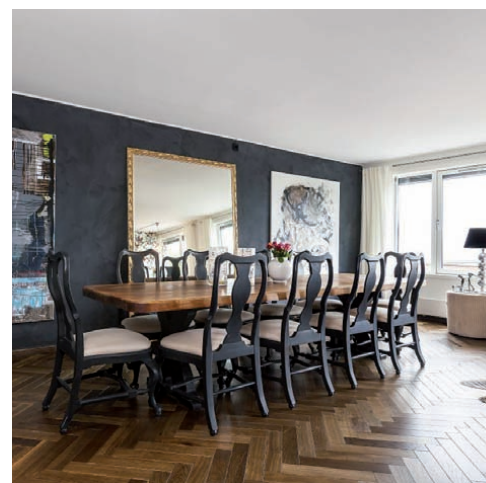
Hoover H-PURIFIER 700 HHP75CAH011. Innowacyjny oczyszczacz i nawilżacz powietrza z czujnikiem czadu i funkcją aromaterapii w jednym. Zastosowany w nim system nawiewu 360° już w 10 minut skutecznie pochłonie do 99,97% zanieczyszczeń, dzięki czemu pozbędziemy się z powietrza wirusów, bakterii, alergenów oraz cząstek smogu. Dodatkowo nawilżacz powietrza sprawi, że okres grzewczy nie będzie nam straszny, a funkcja aromaterapii ukoji nasze zmysły.

CANDY, www.candy.pl



Narożnik Angela. Znakomita propozycja do każdego salonu. Przykuwa uwagę eleganckimi pikami na siedzisku oraz szeroką otomaną, na której mogą wygodnie wylegiwać się nawet dwie osoby – bez konieczności rozkładania funkcji spania. Narożnik dostępny w sklepie internetowym comfort4u.eu.

COMFORT4U, www.comfort4u.eu



Dębowe klepki Chapel Parket. Idealnie sprawdzają się we wnętrzach o klasycznym stylu, jak i tych prezentujących nowoczesną aranżację. Podobnie jak sygnowane tym brandem deski, wspomniane klepki tworzone są z europejskiego drewna dębowego. Posiadają heblowaną powierzchnię, a ich uzyskiwany w masie kolor, cechuje się niezwyczajną trwałością. Można je układać na kilka sposobów, w tym klasycznie bądź w jodełkę.

CHAPEL PARKET POLSKA SP. Z O.O., www.chapelparquet.pl



Płytki stara cegła, kolor biały. Płytki mają niepowtarzalną fakturę starej, oryginalnej XIX-wiecznej cegły. Wymiary: lico długie 6,5 cm x 27 cm, lico krótkie 6,5 cm x 13,5 cm. Grubość płytek: ok. 1,5 cm.

ELKAMINO DOM, www.elkaminodom.pl



Velux Duo. Nowy bez krokwiowy sposób montażu okien VELUX DUO zapewnia panoramiczny widok, wpuszczając do pomieszczenia jeszcze więcej światła dziennego. Może być stosowany z oknami obrotowymi, uchylno-obrotowymi lub sterowanymi elektrycznie, we wszystkich popularnych rozmiarach oraz różnych wykończeniach. Od 1869 zł, VELUX, www.velux.pl



USPA 6635. Znasz już działanie automatycznej toalety myjącej? Z wyglądu niewiele różni się od zwykłej miski WC, jednak po skorzystaniu z toalety wystarczy jedno naciśnięcie przycisku na zdalnym pilocie sterowania aby doświadczyć zupełnie innego poziomu higieny. Urządzenie USPA 6635 myje użytkownika czystą, ciepłą wodą a następnie osusza. 3150 zł, BIOBIDET, www.biobidet.pl



Livit Velet Top. Linia umywalk wykonanych z innowacyjnego materiału Solid Surface. Ich ultra matowa powierzchnia oraz lekko zaokrąglona misa nadają im wyjątkowego stylu. Ponadto możemy wybierać między niskim (SLIM - 1,25 cm) a wysokim (TOP - 12 cm) rantem, co znacznie poszerza możliwości aranżacyjne. RIHO, www.riho.com



WALK-IN Japan. Łączy technologię druku ceramicznego z najmłodszymi kolorami profili: czarnym i białym, które nadadzą charakteru łazience. Uzyskaj maksymalny komfort łącząc dwie ścianki EASY Japan i stwórz swoją przestrzeń dobrego samopoczucia. SANSWISS, www.sanswiss.pl



Lokówka automatyczna Philips SenseIQ. Nowa lokówka automatyczna Philips z technologią SenseIQ to prosty i zdrowy sposób na piękne loki. Dzięki technologii curl boost zakręcisz każde pasmo jak profesjonalny fryzjer. Unikalna technologia SenseIQ wykrywa temperaturę włosów i dostosowuje do niej temperaturę lokówki, dzięki czemu chroni włosy. 629 zł, PHILIPS, www.philips.pl



House Master. Ułatwiający organizację szafek gospodarczych (o szer. 400 mm) stelaż House Master dostępny jest w wersji prawej i lewej. W wersji podstawowej obejmuje 3 kosze o różnych rozmiarach, listwę na 3 haczyki, wieszak na rurę odkurzacza i 3 uchwyty na trzonki. Kosze są wyłożone specjalną matą antypoślizgową, dzięki czemu butelki nie będą się przesuwały podczas wysuwania stelaża. REJS, www.rejs.eu



Zestaw naprawy do drewna. Za jego pomocą w łatwy sposób można naprawiać drewniane podłogi i schody, parkiety i laminaty a także meble, zabudowy kuchenne i drzwi. Zestaw zawiera wszystkie potrzebne materiały i narzędzia w jednym. REMMERS, www.remmers.pl



Dekor-DD05 Carve. Panel imitujący deskę ciosaną, który wiernie oddaje charakter naturalnego drewna dębowego. Rustykalny i oryginalny naturalny rysunek słoï nadaje wyjątkowy styl. Krawędzie są tutaj delikatnie wyciosane z niewielką fązką. Pole do popisu otwiera też bogata gama kolorystyczna dostępnych lasur, dzięki którym można osiągnąć efekty imitujące drewno na elewacji, a także wewnątrz obiektów. DEKORDESKA, www.dekordeska.pl



Zdalnie sterowane okno dachowe IGC1V I22. Okno o profilu PVC sterowane jest za pomocą pilota. Dzięki temu rozwiązaniu można je zamontować nawet w wysokim skosie. Okno wyposażone jest w czujnik deszczu, który samoczynnie zamknie skrzydło w przypadku wystąpienia opadów. OKPOL, www.okpol.pl

POLECANE ADRESY

TARGOWISKO RÓŻNOŚCI

9DESIGN www.9design.pl
ANNIE SLOAN www.anniesloan.com/pl
BELIANI www.beliani.pl
BLOW UP DESIGN www.blowupdesign.pl
BONAMI www.bonami.pl
CALVADO www.calvado.com
COMFORT4U www.comfort4u.eu
CORAM www.coram.pl
CZERWONA MASZYNA www.czerwonamaszyna.pl
DEKORACJA DOMU www.dekoracjadomu.pl
DEKORIA www.dekoria.pl
DEKORIAN HOME www.dekorianhome.pl
EMAKO www.emako.pl
FABRYKA FORM www.fabrykaform.pl
FIDE www.fide.pl
GARDEN LIVING www.gardenliving.pl
GARNECZKI www.garneczki.pl
GRESTON www.greston.com.pl
HOME&YOU www.home-you.com
HOMLA www.homla.com.pl
IKEA www.ikea.pl
JYSK www.jysk.pl
KARELL www.kartellshop.pl
KIK www.kik.pl
KOMANDOR www.komandor.pl
LAMPALAMPA www.lampalampa.pl
LE PUKKA www.lepukka.pl
LEDKENJOY www.ledkenjoy.pl
LIVOLO www.livolopolska.com
LOVESIMPLE CREATIONS www.lovesimple.pl
MANTION POLSKA www.mantion.pl
MARCIN DEKOR www.marcindekor.com.pl
MESMETRIC www.mesmetric.com
MIDSTY www.midsty.com
MILOO HOME www.miloohome.pl
NESLING www.nesling.pl
OPOCZNO www.opoczno.eu
PUFA DESIGN www.pufadesign.pl
RAUMPLUS www.raumplus.pl
ROSENTHAL www.rosenthal.pl
SALONY AGATA www.agatameble.pl
SELSEY www.selsey.pl
SF MEBLE www.sfmeble.pl
TAKE ME HOME www.takemehome.pl
VIVRE www.vivrehome.pl
WESTWING NOW www.westwingnow.com
YESTERSEN www.yesteresen.com

AGD

AMICA www.amica.pl
BOSCH www.bosch-home.pl
CANDY www.candy.pl
DYSON www.dyson.pl
ELECTROLUX www.electrolux.pl
ELICA www.elica.pl
FRANKE www.franke.pl
GORENJE www.gorenje.pl
HAIER www.haier.pl
HOOVER www.hoover.pl
MELITTA www.melitta.pl
MIELE www.miele.pl
PHILIPS www.philips.pl
SAMSUNG www.samsung.com
SIEMENS www.siemens-home.bsh-group.com/pl
SMEG www.smeg.pl
SOLGAZI www.solgaz.eu
TEKA www.teka.com.pl

KUCHNIA

ALVEUS www.alezlew.pl
BLUM www.blum.com
COMITOR www.comitor.pl
GTV www.tv.com.pl
HÄFELE www.hafele-systemy.pl
HETTICH www.hettich.com
KRISPOL www.krispol.pl
KUCHINOX www.kuchinox.pl
LAVEO www.laveo.pl
NOLTE www.nolte.pl
PEKA www.peka.pl
REJS www.rejs.eu
TEKA www.teka.com
TRES www.tresgriferia.com

NA ŚCIANĘ I PODŁOGĘ

4 WALL www.4wall.pl
ARBITON www.arbiton.pl
BALTIC WOOD www.balticwood.pl
BM HOUSING www.dutchhouse.pl
CERAMIKA PARADYŻ www.paradyz.com
CERAMIKA TUBĄDZIN www.tubadzina.pl
CERAMSTIC www.ceramstic.com
CHAPEL PARKET www.chapelparket.pl
CLASSEN www.classen.pl
DLH www.dlh.pl
ECLISSE www.eclisse.pl

ELABRICK BY ELASTOLITH www.elastycznylinkier.pl
ELKAMINO DOM www.elkaminodom.pl
FINISHPARKIET www.finishparkiet.com.pl
INNE TAPETY www.innetapety.pl
LAKMA www.lakma.pl
MURACPEC www.muraspec.pl
OPOCZNO www.opoczno.eu
QUICK STEP www.quick-step.com.pl
RAW DECOR www.rawdecor.pl
REMMERS www.remmers.pl
RÖBEN www.roben.pl
TAPETUJ.PL www.tapetuj.pl
TAPETUJEMY www.tapetujemy.pl
TAPNAP www.tapnap.pl
TIKKURILA www.tikkurila.pl
UBIERZ SWOJE ŚCIANY www.ubierzswojesciany.pl
WINEO www.wineo-polska.pl

CERAMIKA I ARMATURA

ARMATURA KRAKÓW www.grupa-armatura.com
BIOBIDET www.biobidet.pl
BISK www.bisk.pl
CERSANIT www.cersanit.com.pl
DEANTE www.deante.pl
FERRO www.ferro.pl
GEBERIT www.geberit.pl
IDEAL STANDARD www.idealstandard.pl
INDUSTONE www.industone.com
KALDEWEI www.kaldewei.pl
KFA armatura www.kfa.pl
KLUDI www.kludi.com/pl
RADAWAY www.radaway.pl
RAVAK www.ravak.pl
RAVON www.ravon.pl
RIHO www.livit-riho.com
ROCA www.roca.pl
SANPLAST www.sanplast.pl/comitor
SANSWISS www.sanswiss.com
TECE www.tece.pl

OKNA

AWILUX www.awilux.pl
FAKRO www.fakro.pl
OKNOPLUS www.oknoplus.com.pl
OKPOL www.okpol.pl
ROTO www.rotoknadachowe.pl
VELUX www.velux.pl

WNĘTRZA DOMÓW



WYDAWCA

dobrydom

WYDAWNICTWO DOBRY DOM
35-302 Rzeszów, ul. Litewska 10
tel. 17 852 52 20

www.wnetrzadomow.pl, www.grupadobrydom.pl

3(27)2021

REDAKCJA

Agata Schiffer
Krzysztof Babiarz
Małgorzata Serwin
Sylvia Przytuła
redakcja@grupadobrydom.pl, tel. 509 395 396

OPRACOWANIE GRAFICZNE

Grzegorz Piwko
Rafał Koziaż

REKLAMA

reklama@grupadobrydom.pl, tel. 669 446 464

PRENUMERATA

prenumerata@dobry-produkty.pl
tel. 601 213 376

KOLORY Z OKŁADKI

PANTONE® Fire Whirl 18-1453 TCX

© COPYRIGHT BY WYDAWNICTWO DOBRY DOM 2021

Opracowanie graficzne i merytoryczne magazynu stanowi własność wydawcy. Kopiowanie oraz wykorzystywanie w jakikolwiek sposób materiałów bez pisemnej zgody wydawcy jest zabronione. Wydawca nie odpowiada za treść reklam oraz artykułów sponsorowanych zamieszczonych w katalogu. Ceny prezentowanych produktów są aktualne w okresie redagowania pisma (wrzesień 2021).

W przypadku kontaktu z redakcją informujemy, iż Administratorem danych osobowych jest Wydawnictwo Dobry Dom z siedzibą w Rzeszowie przy ulicy Litewskiej 10. Możesz zapoznać się z naszą polityką prywatności, która znajduje się pod adresem www.grupadobrydom.pl/politykaprywatnosci

ZNAJDZIESZ NAS NA:

www.wnetrzadomow.pl



HOME&YOU

NESLING®

NESLING®
www.nesling.pl



WYŁĄZ DACHOWY VERSA RESET - WVR V8

Wyłaz dachowy VERSA RESET WVR V8 to nowa odsłona popularnych wyłazów VERSA ulepszona o zintegrowany z wyłazem kołnierz RESET wykonany z EPDM i nowy, bezpieczny pakiet 3-szybowy z zewnętrzną szybą hartowaną i wewnętrzną laminowaną (tzw. pakiet antywłamaniowy). VERSA RESET WVR V8 wyposażony jest we wspornik dachówki, rynnę odwadniającą, ogranicznik samoczynnego zamykania skrzydła (w pozycji otwartej 90°), uchwyt otwarcia skrzydła regulowany w trzech pozycjach, listwę kominiańską, a także kątowniki dla szybszego montażu w połąci dachu. Kołnierz RESET umożliwi bezpieczny montaż, bez zadrapań (jak w przypadku kołnierza aluminiowego). Skrzydło wyłazu może być otwierane na prawą lub lewą stronę. Kierunek otwarcia dostosowuje się wedle upodobań użytkownika, także po zamontowaniu wyłazu w dachu.

VERSA RESET WVR V8 to jedyny wyłaz zintegrowany z kołnierzem EPDM, który można montować na dachach o kącie nachylenia od 5° do 75°, także w zespoleniach – stosując przy tym jeden typ kołnierza.



Skanuj kod
i dowiedz się więcej

Od 30 lat budujemy
z Wami marzenia!



LIVOLO
LIVE ON LOVE



Komfort mieszkania w Twoich rękach

Nieograniczone możliwości zamknięte w designerskiej formie.

Poznaj nowoczesny system kompleksowego sterowania Livolo.

Dzięki możliwości konfiguracji funkcji, jeden estetycznie wyglądający panel może łączyć w sobie zarówno włącznik światła, jak i kontakt.

Sprawdź wszystkie możliwości zamknięte w minimalistycznej formie włączników dotykowych i zaznaj nowego komfortu mieszkania!



Wygodny i prosty w obsłudze **pilot** pozwala sterować dotykowymi wkładkami Livolo



Aplikacja mobilna w Twoim telefonie pozwoli na kontrolę domu niezależnie od Twojej lokalizacji



Multifunkcjonalność - kompleksowe rozwiązanie łączące różne funkcje

Włącz się na **przyszłość.**



www.livolopolska.com