

# WNE TRZA DOMÓW

www.wnetrzadomow.pl

nr 1 (28) 2022 cena: 12 zł (w tym 8% VAT)

ISSN 2080-3125 INDEKS 254495



Kuchnie Łazienki Salony Sypialnie

 **KONTAKT simon**

The image shows a black, square wall switch with a black rocker. A black and white zigzag braided cable is plugged into the switch. The switch is mounted on a light-colored, textured wall. To the right, a dark vertical panel features a silver cylindrical component. At the top, a stack of books is visible. The overall aesthetic is modern and minimalist.

Nowy kolor  
**czarny mat**

**Simon 54**  
*Premium*





Inspiracje | Sklep | Porady



**ROCKO**  
by Kronospan

---

**Wodoodporne,  
wielkoformatowe  
płyty ścienne**

---

**Wodoodporne  
panele podłogowe**

---

idealne do szybkich remontów  
i pomieszczeń komercyjnych

**Zainspiruj się**

**i kupuj online prosto od producenta**

**na [kronosfera.pl](https://kronosfera.pl)**



Z nieukrywaną radością przedstawiamy Wam najnowsze wydanie magazynu WNEŹRZA DOMÓW, z okładką w nowej odsłonie graficznej. Motywem przewodnim tego numeru jest delikatny, przygaszony i harmonijny odcień różu Pale Rosette 13-1716 TCX. W jakie wnętrza wpisze się ten kolor i do jakich mebli oraz dodatków będzie pasował? Odpowiedź na to pytanie znajdziecie zagłębiając się w treść tego magazynu.

Polecamy szczególnie dział okiem architekta i wypowiedzi ekspertów, które dostarczą Wam wiele przydatnych wskazówek do dalszych poszukiwań i słuszych decyzji zakupowych. Udaliśmy się w podróż do wnętrza Markéty Konvičkovéj – znanej czeskiej piosenkarki i młodej mamy. Jeśli rozpoczniecie swoje poszukiwania od dobrze przemyślanej koncepcji i skrupulatnie przygotowanej listy „must have”, przekonacie się, że odświeżanie czterech kątów nie jest wcale takie trudne. Rozgościliśmy się także w stylowym apartamencie z widokiem na miasto, w którym wszystkie detale zostały starannie przemyślane. Dzięki temu mieszkanie jest przestronne, funkcjonalne, a każdy akcent indywidualnie podkreśla swoją rolę i wyjątkowość. Gościliśmy w dużym domu nieopodal Legnicy, przeznaczonym dla rodziny. Kontrastowo zestawione w nim biel, czerń i grafit nadały przestrzeni charakteru, a całość dopełniły elementy w stylu skandynawsko-fińskim. Zatrzymaliśmy się także na nowopowstałym osiedlu na warszawskiej Woli, we wnętrzu o powierzchni zaledwie 35 m<sup>2</sup>. Przenieśliśmy się również do kompaktowej kawalerki. Przestrzeń która stanowiła nie lada wyzwanie dla architektki, musiała być przede wszystkim wielofunkcyjna.

W tym wydaniu szczególnie wiele miejsca poświęciliśmy urzędzeniu kuchni. To newralgiczne pomieszczenie, którego zagospodarowanie najczęściej spędza nam sen z powiek. Podpowiadamy, jak urządzić je wygodnie i ponadczasowo, a także jak dobrać odpowiednie systemy do strefy przechowywania. Nie zapominamy także o łazience, która jak wiemy, powinna łączyć ze sobą zarówno walory estetyczne jak i funkcjonalne, aby stać się osobistym obszarem relaksu. Aranżacja małej łazienki to nie lada wyzwanie, dobrze o tym wiemy, na szczęście istnieją rozwiązania, dzięki którym będziemy w stanie zaprojektować wnętrze w taki sposób, by było wygodne, funkcjonalne i jednocześnie przyjemne dla oka. Jak to zrobić i o czym warto pamiętać? Przeczytajcie koniecznie!

Zespół redakcyjny „Wnętrza Domów”





*Arteterka inspiracji*



# Farba o efekcie diamentowego pyłu

[www.fguardi.com.pl](http://www.fguardi.com.pl)



## INSPIRACJE

8 PALE ROSETTE – kolor numeru

## ŁAZIENKI

70 Strefa łazienkowa – szczypta bladego różu nada delikatności i świeżości strefie kąpielowej

72 Meble łazienkowe – na co zwrócić uwagę przy wyborze?

74 Płytki inspirowane sztuką XX wieku – stylistyka tego okresu ponownie wraca do wnętrza

78 Nowe trendy w aranżacji wnętrz – nowoczesność, glamour oraz styl boho

82 Wanna – Twoja strefa relaksu w łazience

86 Kabina prysznicowa – idealna do małej łazienki

90 Łazienkowy minimalizm – armatura spójna z pozostałymi elementami wnętrza

## SALONY

44 Strefa dzienna – delikatny, pastelowy róż w salonie

46 Szaleństwo nowych wnętrz – kreatywność, której niestraszna pandemia

50 Pstryk! I wszystko jasne – gniazdka elektryczne i włączniki stylowym detalem wnętrza



# 10

# 16



# 74



## MODA WNĘTRZ

14 Prosta przytulność – z wizytą u Markéty

## TAK MIESZKAJĄ POLACY

- 20 Apartament z widokiem na miasto – arch. Marta Moszczyńska
- 26 Dom, w którym mieszka rodzina – arch. Maciej Pęczek
- 32 „Must have” kawalerki – arch. Marta Wierzbicka-Patejuk
- 38 Funkcjonalny minimalizm – arch. Olga Nowosad-Szewców, arch. Katarzyna Domańska

## SYPIALNIE

94 Strefa nocna – sypialnia w kolorze PALE ROSETTE

## KUCHNIE

- 52 Strefa kuchenna – przyjemny dla oka róż idealnie obniży temperaturę kuchni
- 56 Urządzasz kuchnię? – dobierz odpowiednie systemy do stref
- 62 Urządzamy małą kuchnię – wykorzystaj przestrzeń do maksimum
- 66 Płyta kuchenna i piekarnik – podpowiadamy, jak dokonać właściwego wyboru?

## POLECAMY

96 Polecane produkty – inspirujące propozycje do domu

# 59



# 94





KOLOR NUMERU

PALE ROSETTE





TO DELIKATNY,  
PRZYJEMNY  
DLA OKA, PUDROWY  
ODCIEŃ RÓŻU



TIKKURILA



9 DESIGN

Delikatny, przyciszony i harmonijny odcień różu, określony przez Pantone mianem „Pale Rosette” to jedna z barw, którą Instytut wytypował jako wiodącą w sezonie zimowym 2021/2022. W jakie wnętrza wpisze się ten kolor i do jakich mebli oraz dodatków będzie pasował?

Kolory wyróżniane przez Instytut Pantone mają ogromny wpływ na całą branżę wnętrzarską. To one nadają ton trendom obowiązującym w nadchodzących sezonach. Pantone typuje konkretne barwy na podstawie dokonywanych obserwacji kultury i przemian, jakie zachodzą w społeczeństwie oraz prognozy trendów w przemyśle na nadchodzący rok. Na ich podstawie wybiera kolo-

ry, które w pewien sposób odzwierciedlają te zjawiska oraz są odpowiedzią na nie, gdyż wywołują konkretne emocje u osób, mających z nimi styczność. Tym sposobem jedną z wytypowanych przez Pantone barw na sezon zimowy 2021/2022 został kolor Pale Rosette. To delikatny, przyjemny dla oka, pudrowy odcień różu, który dzięki swojej neutralności, może działać uspokajająco, budując harmonijny klimat we wnętrzu. Pale Rosette jest z jednej strony barwą neutralną, jednak w porównaniu do innych, jasnych kolorów, takich jak biele, beże czy szarości, jest znacznie bardziej wyrazista. Tym samym bardziej przyciąga wzrok. Sprawdzi się idealnie jako baza dla aranżacji w różnych stylach. Świetnie wpisze się, m.in. w styl minimalistyczny, w którym, jeśli pojawiają się jakieś kolory, to są nimi właśnie pudrowe odcienie. Może wystąpić zarówno na ścianach, jak i na poszczególnych me-



YESTERSEN.COM

## SPRAWDZI SIĘ W POŁĄCZENIU ZE ZŁOTYMI ELEMENTAMI

blach czy dodatkach. W zestawieniu z innymi, pastelowymi kolorami lub całkowicie minimalistycznymi, bielami i szarościami, Pale Rosette ociepli klimat wnętrza. Należy jednak pamiętać, by zachować odpowiednie proporcje między różem, a pozostałymi kolorami, na które się zdecydujemy. Nie powinniśmy całego pomieszczenia aranżować przy pomocy tej barwy, ponieważ przestrzeń może stać się zbyt cukierkowa. Jeśli zaś decydujemy się na połączenie różu z bielą, szar-

rością lub innymi, pastelowymi kolorami, warto dodać do tego kilka bardziej wyrazistych akcentów, utrzymanych np. w czerni. Pozwoli to ożywić przestrzeń. Pale Rosette to też kolor, który świetnie sprawdzi się w eleganckich wnętrzach typu glamour. Barwa ta idealnie zgrzywa się z rdzawymi kolorami czy butelkową zielenią. Odnajdzie się też w połączeniu ze złotymi elementami, które często występują w tych pełnych blasku i przepychu wnętrzach. Łączenie tej barwy z bardziej intensywnymi kolorami warto jednak zastosować jedynie w przypadku mebli i dodatków, natomiast bazę pomieszczenia, czyli ściany, lepiej utrzymać w bardziej stonowanych barwach, takich jak biel lub szarość. Przestrzeń będzie wtedy odważna, wyrafinowana i pełna charakteru, jednak nie będzie wywoływać uczucia niepokoju. Da to też pole do popisu w przyszłości, gdy pojawi się chęć całkowitego przearanżowania przestrzeni i zmiany jej stylistyki. Równie trafne będzie wplecenie Pale Rosette do wnętrza



BONAMI



SALONY AGATA



WESTWING

## Dodadzą wnętrzu klimatu



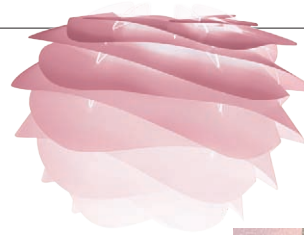
1  
**FOTEL BOBLY**  
1591 zł,  
KAVE HOME  
[www.kavehome.com](http://www.kavehome.com)



2  
**BLOMUS FRAGA**  
184 zł,  
BONAMI,  
[www.bonami.pl](http://www.bonami.pl)



3  
**WAZON SZKLANY MILANO**  
49,90 zł,  
SALONY AGATA,  
[www.agatameble.pl](http://www.agatameble.pl)



4  
**LAMPA CARMINA MINI**  
319 zł,  
UMAGE,  
[www.fabrykaform.pl](http://www.fabrykaform.pl)



5  
**DIAMENTOWY PYŁ**  
Od 146,37 zł/l,  
FRANCESCO GUARDI COLLEZIONE,  
[www.fguardi.com.pl](http://www.fguardi.com.pl)

1. Jeśli należysz do osób, które uważają, że komfort może iść w parze ze stylem, ten mebel będzie idealny dla Ciebie. Fotel Bobly **pokryty modną, różową tapicerką** stanie się centrum uwagi każdego wnętrza. Nie jesteś fanem różu? Bobly jest także dostępny w wielu innych kolorach. Odkryj je wszystkie.

2. Świecek **sojowa** o zapachu fig, 25 h. Wolna od wszelkich toksycznych substancji. Jest przyjazna dla środowiska i produkuje jedynie śladowe ilości dymu.

3. Dzięki prostej i uniwersalnej formie sprawdzi się na stole w jadalni czy salonie, jak i w przedpokoju. Różowy odcień szkła czyni go doskonałym dodatkiem do aranżacji z nutą romantyzmu, w których panuje styl **skandynawski** oraz **kobiecy**.

4. Lampa o wyjątkowo skandynawskim, a jednocześnie fantazyjnym charakterze. Przypomina swoim kształtem **rozwijający się pęk kwiatu lub egzotyczną szyszkę**. Sprawdzi się w nowoczesnych wnętrzach, stanowiąc doskonale uzupełnienie współczesnych aranżacji przestrzeni.

5. Farba o **efekcie diamentowego** o bardzo dużej zawartości skrzących się wypełniaczy. Nadaje wnętrzom blasku w stylu glamour czy art déco.



WESTWING

## PODKREŚLI ROMANTYCZNY CHARAKTER WNĘTRZA

utrzymanego w rustykalnym stylu. W zestawieniu z drewnem i delikatnymi tekstyliami, kolor ten podkreśli romantyczny charakter wnętrza. W przestrzeni utrzymanej w tego typu stylistyce i w przypadku aranżowania jej na bazie pudrowego różu i brązu, warto spróbować pobawić się tymi dwoma kolorami. Dołączenie do nich elementów utrzymanych w odcieniach wrzosowych i beżowych, wzbogaci kolorystykę przestrzeni i sprawi, że cała przestrzeń stanie się ciekawszym, ale wciąż sielankowym wnętrzem. Pale Rosette to niezwykle elastyczny i wdzięczny kolor, który pasuje niemalże do każdego wnętrza. Można rozważyć jego zastosowanie w każdym pomieszczeniu, wbrew pozorom nie tylko w pokoju dziecięcym. Kolor ten tak samo dobrze będzie prezentować się na ścianach, jak i meblach oraz dodatkach, a jego kojące właściwości mogą pozytywnie wpłynąć na samopoczucie domowników.

Tekst: Natalia Nowak, ekspert ds. aranżacji wnętrz  
Salonów Agata



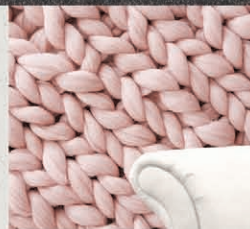
AQFORM



# Na długie *zimowe* wieczory

Gdy za oknem panują ujemne temperatury, najlepiej spędzić czas w domowym zaciszu. Ciepły koc, gorąca herbata i oczywiście wygodne miejsce na relaks. Alex to idealna kanapa na długie zimowe wieczory. Można się na niej wygodnie rozsiaść i oprzeć na grubych i miękkich poduchach. W połączeniu z fotelem tworzy piękny oraz komfortowy zestaw mebli wypoczynkowych. Kanapa z funkcją spania sprawdzi się nie tylko w roli wizytówki salonu, ale również jako miejsce odpoczynku zarówno w dzień, jak i w nocy. Natomiast fotel zachęca do spędzenia czasu np. przy ulubionej książce.

Jeśli szukasz inspiracji do swojego salonu,  
wejdź na stronę [comfort4u.eu](https://www.comfort4u.eu)



**comfort4u**



OBEJRZYJ FILM



MARKÉTA MOŻE  
POCHWALIĆ SIĘ  
STWORZONĄ PRZEZ  
SIEBIE ORYGINALNĄ  
ARANŻACJĄ

## Z WIZYTĄ U MARKÉTY

Razem z Westwing odwiedzamy dzisiaj wnętrza Markéty Konvičkovéj – znanej czeskiej piosenkarki i młodej mamy. Co ją inspiruje? Jaki jest jej styl? Zobaczcie, jak wygląda jej dom! Markéta Konvičková jest znaną czeską piosenkarką, która ma na swoim koncie pięć albumów studyjnych i wiele przebojów. Teraz postanowiła opuścić korzenie w otoczeniu pięknej przyrody. Początki nie były łatwe, a budowa domu wciąż nie jest całkowicie zakończona, ale już teraz Markéta może pochwalić się oryginalną aranżacją, którą stworzyła z pomocą znanych produktów.

### SKĄD CZERPAĆ INSPIRACJE?

Nie trzeba szukać daleko. „Szczerze mówiąc, na stronie Westwing, a poza tym na różnych stronach internetowych. Dużo czerpię też z Pinteresta. W większości przypadków od razu wiem, czego chcę, i kieruję się pierwszym wrażeniem, bo inaczej codziennie chciałabym czegoś innego”. Wnętrze piosenkarki Markéty Konvičkovéj łączy klasykę z elementami industrialnymi i naturalnymi: metalowe półki, industrialne oprawy oświetleniowe z drewnianym stołem i wiklinowymi krzesłami. Na stole znalazło się miejsce na podkładki z trawy morskiej i oczywiście kwiaty.

Markéta preferuje prosty, ale elegancki styl, który znajduje odzwierciedlenie w jej aranżacjach. Surowość rozjaśnia miękkimi i ciepłymi dodatkami, a także drewnianymi akcentami w postaci drewna przy kominku i stolika kawowego.





## DOSTALIŚMY GĘSIEJ SKÓRKI I WIEDZIELIŚMY, ŻE CHCEMY SPĘDZIĆ TU RESZTĘ ŻYCIA

Po udziale w popularnym programie telewizyjnym „SuperStar” Markéta nie popadła w zapomnienie, lecz rozpoczęła udaną karierę muzyczną. Przewyciężyła chorobę, znalazła partnera i w zeszłym roku urodziła córeczkę. Budowa własnego domu była kolejnym krokiem miłym w jej życiu.

### DOM ZASTĘPCZY

Pierwotny plan zakładał znalezienie działki i rozpoczęcie budowy. „Znaleźliśmy nasze wymarzone miejsce, ale okazało się, że są ograniczenia budowlane. Chcieliśmy postawić klasyczny bungalow, co nie było tam możliwe”. Więc broker zabrał nas na wycieczkę do domu, który był jeszcze w budowie, zakładając, że może spodobać się Markécie i René. „Przyjechaliśmy na, można powiedzieć, ziemię niczyją, był tam tylko niepozorny podjazd, a na jego końcu coś pięknego. Okolica, wieś i dom. Mój partner i ja od razu dostaliśmy gęziej skórki i wiedzieliśmy, że chcemy spędzić tu resztę życia”.







### W TRAKCIE BUDOWY

Zakup przebiegł bezproblemowo, a ponieważ dom był w stanie surowym, Markéta i René zabrali się za jego wykończenie. „Teraz na wiosnę musimy dokończyć elewację i brukowanie, ale mamy fundamenty i nadaje się on do zamieszkania. Stopniowo wyposażamy wnętrze” - zdradziła Markéta.

### PROSTA PRZYTYLNOŚĆ

„Uwielbiam ciepło, więc drewniane elementy są wszędzie. Szukałam inspiracji w internecie, ale przeważnie wiem, czego chcę i kieruję się pierwszym wrażeniem, bo inaczej codziennie chciałabym mieć coś innego. Wybór jest dziś nieograniczony”. Aby się w nim nie pogubić, Markéta skorzystała z pomocy Westwing – dzięki pomocy stylistów marki, udało jej się podjąć najbardziej kluczowe decyzje dot. wystroju. „Lubię prostotę, nawet jeśli chodzi o kolor: szarości, beże, czerń i biel – to jest mój klimat. Całe wnętrze jest w tym duchu”.

### ULUBIONY KĄCIK

Markéta spędza większość czasu w salonie połączonym z kuchnią. „Každy pokój w domu ma swoją historię i wszędzie czuję się komfortowo, ale 99% czasu spędzam w salonie z kuchnią”. Z tego pokoju, przez duże przeszklone okna, roztacza się piękny widok na okolicę. W centrum stoi wygodna sofa, a przyjemne światło roztacza lampa z dużym okrągłym kloszem. Kominiek z drewnem przechowywanym we wnęce dodaje przytulności.



Poduszka z aksamitu Shell, 169,90 zł,  
WESTWING COLLECTION, WestwingNow.pl



Krzesło z podłokietnikami z polirattan Costa, 2 szt.,  
819,90 zł, WESTWING COLLECTION, WestwingNow.pl



Komplet stolików pomocniczych z drewna Dan,  
739,90 zł, WESTWING COLLECTION, WestwingNow.pl



Sofa modułowa Sofia (3-osobowa), 5499 zł,  
WESTWING COLLECTION, WestwingNow.pl

## W TRAKCIE URZĄDZANIA

Wnętrze domu jeszcze nie do końca podoba się naszej gospodyni, jeden pokój jest zupełnie nieumeblowany. Markéta planuje urządzić w nim pokój dziecięcy. „Mamy jeszcze dużo pracy do wykonania. Brakuje nam opraw oświetleniowych nad stołem jadalnym, półek, zasłon i innych drobiazgów, ale już jestem zadowolona z tego, jak jest i cieszę się z urządzania naszego wspólnego gniazdka”.

## CZEGO CHCIEĆ WIĘCEJ...

Markéta chciała, aby wnętrze wyglądało elegancko, ale jednocześnie przytulnie. Wybrała meble o prostych kształtach i czystych liniach. Odważne, czarne, metaliczne elementy uzupełnia drewno, które ociepla przestrzeń. W rezultacie powstała czysta i nowoczesna przestrzeń. „Spędzamy cudowny czas. Wstajemy rano, widzimy konie, góry, czego można chcieć więcej” - podsumowuje Markéta.

Tekst i zdjęcia: Westwing

WESTWING





# Studio Renewal

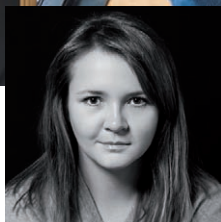
*Wszystko, co kiedyś zakwitło, rozkwitnie ponownie*

DESENIÓ

[desenio.pl](http://desenio.pl)

**20 zł zniżki na plakaty\* z kodem 20DESENIOPOLSKA**

*\*zniżka dodawana jest przy zamówieniu za minimum 89 zł oraz nie obowiązuje na plakaty z kategorii Personalizowane.*



PROJEKT I TEKST: MARTA MOSZCZYŃSKA / STUDIO EM2 ARCHITEKTURA WNEŹTRZ / [www.studioem2.pl](http://www.studioem2.pl)  
ZDJĘCIA: PAWEŁ BIEDRZYCKI / KĄTY PROSTE - FOTOGRAFIA WNEŹTRZ / [www.katyposte.pl](http://www.katyposte.pl)

# APARTAMENT

## Z WIDOKIEM NA MIASTO

W projekcie mieszkania obecność materiałów wykończeniowych, kolorów i rola każdego z elementów wykorzystanych we wnętrzu, została starannie przemyślana. Dzięki temu mieszkanie jest przestronne, funkcjonalne, a każdy akcent indywidualnie podkreśla swoją rolę i wyjątkowość. Konsekwentna wizja i spójność projektowa właścicieli i projektantki stworzyła ponadczasowy styl prezentowanych wnętrz.

Mieszkanie o powierzchni 76 m<sup>2</sup> znajduje się na ostatnim piętrze apartamentowca w niedalekiej odległości od centrum Kutna. Nietypowa architektura budynku i umiejscowienie mieszkania na ostatniej kondygnacji od strony południowej dały interesujące możliwości aranżacyjne projektowanych wnętrz. Niestandardowe okna i przeszklona część dachu sprawiają, że do mieszkania dociera dużo światła słonecznego. Z salonu rozpościera się zapierający dech w piersiach widok na panoramę miasta.

Współpraca projektantki i właścicieli, którzy są fanami naturalnych materiałów i form podkreślonych moc-

nymi akcentami i designerskimi elementami wyposażenia przyczyniła się do powstania projektu ponadczasowego. Aby nie zaburzyć skomplikowanej architektury, w realizacji dominują drewno i biel. Czarne elementy we wnętrzu uporządkowały przestrzeń i zaznaczyły granice między strefami. Stały się również mocnymi akcentami przełamującymi połączenie wspomnianego naturalnego dębu i bieli.

W salonie najważniejszy jest widok rozpościerający się za oknem. Aby podkreślić unikalne wnętrze, właściciele zdecydowali się na pikowane sofy w kolorze głębokiego granatu oraz oryginalny stolik kawowy.

Cegła zastosowana na jednej ze ścian oraz w części ogrodu zimowego, kojarzona z surowością, tutaj nadaje przestrzeni przytulności i ciepła, a przy okazji bardzo dobrze pracuje ze światłem słonecznym w trakcie dnia. Szklane kule przy żyrandolach dodają elegancji i przełamują proste formy.

Ogromnym atutem mieszkania jest jego wysokość. Ponad 3,5 metrowe wnętrza pozwoliły na ukrycie systemów wentylacyjnych i instalacyjnych nad sufitem. Wysokość pomieszczeń wprowadza równowagę między spektakularnym widokiem za oknem a przestrzenią w mieszkaniu. Dodatkowo wydobyła i podkreśliła piękno forniowych okładzin ściennych. Salon, jadalnia





i kuchnia tworzą wspólną przestrzeń. Otwarta kuchnia jest bardzo nowoczesna i jednocześnie przytulna. Cała zabudowa została wykonana na zamówienie. Nowoczesne udogodnienia ukryte są za frontami szafek, dzięki czemu codzienne czynności wykonywane w kuchni są łatwe i przyjemne. Najważniejsza w układzie kuchni jest jej funkcjonalność. Dobrze zorganizowany układ zabudowy kuchennej, zgodny z preferencjami właścicieli wpływa korzystnie na postrzeganie przestrzeni.

Kontrastowe zestawienie bieli, czerni i drewna widoczne na ścianach, suficie, podłodze i meblach daje poczucie spójnego, eleganckiego i nowoczesnego rozwiązania przestrzeni. Szafki wiszące w kolorze fornirowych okładzin ściennych ocieplają białą zabudowę kuchenną, a czarny blat wykonany ze spieku kwarcowego o wyczuwalnej strukturze tworzy głębię w zabudowie optycznie ją powiększając.

Wyraźny podział otwartej przestrzeni między salonem i kuchnią wprowadza ponad 4-metrowa wyspa o głębokości 120 cm, a nad nią bryła czarnego sufitu. Jasny spiek kwarcowy z delikatnym użyciem stał się kontrastem do sąsiadującego ciemnego blatu. Aby dodać lekkości okazałej zabudowie, część jadalniana została wykonana z dwóch płyt drewnianych o grubości 10 cm, ułożonych w literę L, a tył roboczej części wyspy wykonany z czarnego szkła w metalowej ramie z podświetlanym korpusem.





OTWARTA KUCHNIA  
JEST BARDZO NOWOCZESNA  
I JEDNOCZEŚNIE PRZYTULNA



Miejsce do celebrowania wspólnych posiłków jest bardzo istotne w tym mieszkaniu. Znajdziemy je przy wyspie kuchennej oraz przy okazałym, drewnianym stole. Rodzinne i towarzyskie spotkania to prawdziwa przyjemność.

W niewielkiej, wąskiej sypialni zmieściło się duże, tapicerowane łóżko. Tapeta z trójwymiarowym wzorem nawiązuje do przeszycia tapicerki łóżka. Fornirowe wykończenie ściany ociepla pomieszczenie i jest kontynuacją panującego stylu.

Właścicielom w zupełności wystarcza minimalna ilość mebli w tym pomieszczeniu. Tym bardziej, że do dyspozycji mają sąsiadującą z sypialnią 10-metrową garderobę.

W aranżacji wnętrza nie zabrakło designerskich akcentów, które łączą proste formy z tymi bardziej awangardowymi. Realizacja wnętrza to połączenie ponadczasowego zestawienia kolorów i materiałów, z którymi identyfikują się domownicy.



#### NAJMODNIEJSZE WZORY TAPET W 2022 ROKU

*Geometria i loft to wzory, które od lat niezmiennie są na topie popularności zarówno we wnętrzach prywatnych jak i publicznych. Geometria nadaje wnętrzom elegancji, loftowe motywy są unikatowe estetycznie. Blacha, beton, rdza na ścianie sprawiają, że miejsca są rozpoznawalne i zapamiętywane. Niezmiennie chętnie wybierane są również wzory botaniczne (kwiaty, liście, rośliny). Oprócz oczywistej urody kwiatowych wzorów na ścianie, dekorowane nimi tapety idealnie wpisują się w estetyczne trendy wyposażenia wnętrza takie jak biophilic design czy miejska dżungla. Polecamy botaniczne wzory do mieszkań, sypialni a także do hoteli i biur, bo czy nie jest przyjemnie zasypiać i budzić się pod palmami albo pracować w otoczeniu kwiatów?*

**Barbara Łukasiak, dyrektor handlowy Muraspec Polska, [www.muraspec.pl](http://www.muraspec.pl)**





TULIP GARDENS

# ARTYSTYCZNE TAPETY MURASPEC

*projekty Ted Baker w Twoim domu*



WILDERNESS



TROPICS



UTOPIA

# DOM, W KTÓRYM MIESZKA RODZINA





PROJEKT: **MACIEJ PĘCZEK, DESIGN M DESIGN,**  
[www.designmdesign.pl](http://www.designmdesign.pl)  
WSPÓŁPRACA PROJEKTOWA:  
**LAURA SARNECKA-KALINOWSKA,**  
ZDJĘCIA: **ANNA SŁABKOWSKA - FOTOGRAFIA**  
TEKST: **DOMINIKA ZIĘTEK**  
DEKORACJE FLORYSTYCZNE: **BLUE BOTANICS,**  
[www.bluebotanics.com](http://www.bluebotanics.com)



W Gniewomiowicach, nieopodal Legnicy, powstał niespełna dwustumetrowy, prosty i nowoczesny dom dla małżeństwa z trójką niesamowitych dzieciaków. Myślą przewodnią projektu jest minimalizm, który nie tylko odpowiada gustom inwestorów, ale także, bądźmy szczerzy, ułatwia utrzymanie porządku. A o ten niełatwo przy takiej gromadce.

Architekci połączyli tu różne faktury – cegłę, kamień, drewno, tkaniny, metal i szkło. Kontrastowo zestawione biel, czerń i grafit nadają wnętrzu charakteru, a całość dopełniają elementy w stylu skandynawsko-fińskim. Układ funkcjonalny tworzą dwie strefy. Na dole znajduje się praktyczny hol, do którego przylega niewielka garderoba, co jest rozwiązaniem dość nietypowym. Dalej hol prowadzi do salonu, a przejście to jest

wyjatkowo płynne dzięki zastosowaniu w kolejnych pomieszczeniach elementów tej samej zabudowy wykorzystującej motyw drewna.

Strefa dzienna jest bardzo przestronna – obszerny salon łączy się z otwartą jadalnią, a ta zintegrowana jest z kuchnią. Dwa ostatnie pomieszczenia symbolicznie oddziela funkcjonalna wyspa. Zastosowano tu duże powierzchnie szkła, przez którego tafle wpada sporo klimatycznego światła – w szczególności przez symetrycznie umieszczone pionowe okna w kuchni oraz naróżne wyjście na taras w strefie wypoczynkowej. Stońce towarzyszy mieszkańcom przez cały dzień. Dzięki temu przebywanie w strefie dziennej dobrze nastraja i zachęca do wspólnego spędzania czasu z rodziną czy spotkań z przyjaciółmi. Tuż obok holu zaprojektowano mniejszą łazienkę oraz gabinet, w którym znalazło się miejsce na szafę wypełnioną miękką włóczką, od wełny merino, przez tąż z runa alpak.



**Hashira.** Flagowym produktem nowej kolekcji Astro jest model Hashira. Dostępny w wielu wysokiej jakości wykończeniach, w tym słynnej matowej czerni, matowym złocie i matowym niklu. Jest idealnym rozwiązaniem oświetleniowym do domów mieszkalnych i hoteli. Kolekcja obejmuje oprawy ścienne, zwisy i natynkowe downlighty.

**ASTRO, [www.astrolighting.pl](http://www.astrolighting.pl)**



**Finishdeska.** Podłoga dwuwarstwowa, stworzona dla wielbicieli pięknych wnętrz. Pokryta siedmioma warstwami wytrzymałego lakieru lub trzema warstwami olejowosku. Występuje w gładkiej lub szczotkowanej powierzchni. Rekomendowana przy ogrzewaniu podłogowym.

**FINISHPARKIET, [www.finishparkiet.pl](http://www.finishparkiet.pl)**

Schody w jadalni prowadzą na poddasze do strefy nocnej, z obszerną sypialnią i garderobą oraz dużą łazienką. Ponownie przez przestrzeń płynnie prowadzą nas tu elementy wykończenia – tym razem ceglana ściana obecna zarówno w jadalni, jak i w przedpokoju na piętrze. Tuż przy niej zaplanowano trzy pokoje dziecięce – królestwa małych marzycieli. Każdy z pokoi jest do siebie podobny, ale unikalne dodatki i kolorystyka personalizują wnętrza, sygnalizując odrębność każdego z dzieci i odpowiadając na ich indywidualne potrzeby. Pozostawiono tu dużo wolnej przestrzeni, aby zachować jak najwięcej miejsca na najróżniejsze zabawy w pojedynkę lub z młodszymi albo starszymi gośćmi. Z kolei nienachalny wystrój pozwala na rozwijanie dziecięcej wyobraźni oraz łatwą zmianę stylistyki, kiedy przyjdzie pora na stworzenie bardziej „dorosłych” pokoi dla nastolatków.





Przestronna sypialnia rodziców to miejsce o stonowanej, spokojnej kolorystyce sprzyjającej wieczornemu odpoczynkowi, ale także umożliwiające złapanie oddechu i szybką regenerację pomiędzy wyzwaniami, które pojawiają się przez cały dzień. Najważniejszym elementem w tym pokoju jest duże, bardzo wygodne łóżko z tapicerowanym wez-

głowiem, któremu towarzyszą dwie praktyczne szafki nocne. Tutaj znów pojawia się motyw drewna w postaci podświetlonej zabudowy ściany. Ważnym elementem pomieszczenia jest też miękki fotel, na którym inwestorka chętnie siada ze swoją robótką na drutach. To także świetne miejsce by poczytać książkę lub po prostu chwilę odpocząć.



Wszystkie łazienki utrzymane są w tej samej stylistyce i doskonale dopełniają projekt. Znajdziemy tu przede wszystkim ciemny gres z fakturą kamienia i drewno, które wraz z geometrycznym motywem na posadzkach stanowią klasykę stylu skandynawskiego. Gdziekolwiek pojawiają się zielony, naturalny akcent w postaci roślin i nietypowe doniczki dodają pomieszczeniom „twistu”.

Obie strefy funkcjonalne zaprojektowano w taki sposób, aby były ponadczasowe. Pomieszczenia wzajemnie się przenikają, tworząc spójną i nierozłączną całość. Wystrój nadaje przytulny klimat i oddaje charakter domowników, jednocześnie stanowiąc stylową przestrzeń, która systematycznie będzie coraz bardziej wypełniana przez rodzinę. Z czasem pojawiają się tu zapewne rysunki i zdjęcia, na dywanach pewnie nieraz leżeć będą niepozobierane zabawki, a na stole w jadalni – puzzle. Dizajnerski regał w salonie zapelni się najróżniejszymi książkami – tymi ukochanym z wyrobionymi grzbietami i tymi, które od dawna czekają, aż w końcu znajdzie się chwilę na ich przeczytanie. Bo taki właśnie powinien być dom rodzinny – piękny, funkcjonalny, zmieniający się z biegiem czasu i pozostawiający przestrzeń, w której chce się być i żyć.



Oprawa łazienkowa  
ORB  
astro



Elegancja  
i design  
w służbie  
funkcjonalności



# „MUST HAVE”

## KAWALERKI

Gdy myślimy o dawnych kawalerkach, a przecież każdy z nas kiedyś w jakiejś mieszkał, wynajmował albo był gościem, to najczęściej przypomina nam się ciasna, duszna, przypadkowo urządzona przestrzeń z dużą ilością przedmiotów. Naturalną odpowiedzią projektantów na to zjawisko okazały się małe wnętrza kompaktowe, które w estetyczny i funkcjonalny sposób zabudowują i wykorzystują na przechowywanie każdy cm<sup>2</sup>.

Projekt tej kawalerki oparty został na odmiennej zasadzie, którą doskonale opisuje fragment książki Antoine de Saint-Exupéry: „Ziemia, planeta ludzi”:

„Wydaje się, że doskonałość osiąga się nie wtedy, kiedy nie można już nic dodać, ale raczej wtedy, gdy nie można nic ująć”.

Tutaj przerodziło się to w „must have” kawalerki, która z założenia ma być przestrzenią do życia dla jednej, maksymalnie dwóch osób.

To 27-metrowe mieszkanie składa się z pokoju dzien-

go z przestronnym balkonem, niewielkiego przedpokoju z aneksem kuchennym oraz łazienki. Duże okno z ładnym widokiem jest niewątpliwie ogromną zaletą tego wnętrza. „Czy zostawić funkcję kuchenną razem ze strefą wejściową, czy przenieść ją do pokoju, to było pierwsze pytanie, jakie pojawiło się w rozmowie z panią inwestor”.

Były „za” i „przeciw”. Kuchnia z założenia jest ważną częścią każdego domu i zdecydowanie należy do strefy dziennej mieszkania. Jednak w przypadku kawalerki sytuacja jest o tyle specyficzna, że pokój dzienny pełni również rolę



PROJEKT: MARTA WIERZBICKA-PATEJUK / PRACOWNIA PIĘKNYCH WNĘTRZ

ZDJĘCIA: RUM2

TEKST: MARTA WIERZBICKA-PATEJUK, [www.ppw.org.pl](http://www.ppw.org.pl)



DUŻE OKNO JEST  
NIEWĄTPLIWIE  
OGROMNĄ ZALETĄ  
TEGO WNĘTRZA

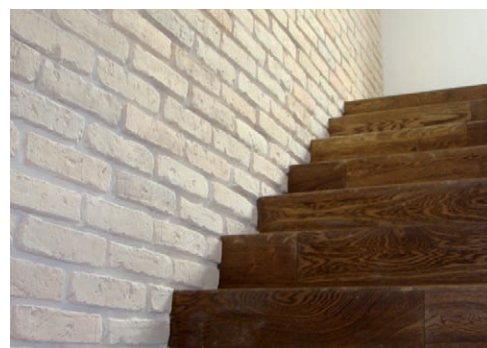


KUCHNIA  
ZE SWOJĄ  
ZABUDOWĄ  
DAŁA  
„DRUGIE ŻYCIE”  
PRZEDPOKOJOWI



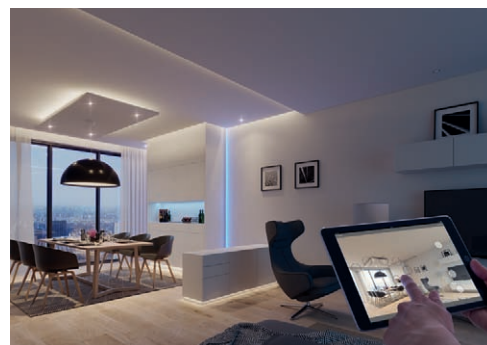


**Tapeta Utopia.** Inspiracją urokliwego, botanicznego wzoru były botaniczne rysunki Ogrodów Orientalnych w Kew Gardens w Londynie. Uwagę zwraca bogactwo roślinności i niezwyczajna głębia, charakterystyczna dla innych wzorów Ted Baker, znanego angielskiego projektanta mody.  
**MURASPEC, [www.muraspec.pl](http://www.muraspec.pl)**



**Płytki stara cegła, kolor biały.** Płytki mają niepowtarzalną fakturę starej, oryginalnej XIX-wiecznej cegły. Wymiary: lico długie 6,5 cm x 27 cm, lico krótkie 6,5 cm x 13,5 cm. Grubość płytek: ok. 1,5 cm.

**ELKAMINO DOM, [www.elkaminodom.pl](http://www.elkaminodom.pl)**



**Oświetlenie Multi-White.** Oświetlenie ze zmienną temperaturą barwową sterowane bezprzewodowo przy pomocy pilota lub aplikacji.

**HÄFELE, [www.hafele.pl](http://www.hafele.pl)**

sypialni oraz miejsca do pracy i ten argument przeważył. Finałnie okazało się, że to była bardzo dobra decyzja, ponieważ pokój, jako największa część kawalerki, mógł pozostać przestronny, jasny i lekki – na czym szczególnie zależało inwestorowi. Stała się w nim wygodna, piękna, zielona sofa z funkcją spania codziennego, stolik nocno-kawowy łatwy do przesunięcia, pojemna szafa, komoda i rozkładany stół będący równocześnie miejscem do pracy. Wolna przestrzeń przed sofą zamienia się wieczorem w część sypialnianą, ale za dnia pozwala „złapać” oddech, rozłożyć matę do ćwiczeń, posiedzieć z przyjaciółmi. To bardzo ważne, by decydując się na zredukowanie ilości elementów we wnętrzu, równocześnie zadbać o ich jakość, wygodę i wzajemne relacje. Całość uzupełniają grafiki o stonowanej kolorystyce, z motywem roślin i plaży.

Usunięcie kawałka ścianki działowej pomiędzy salonem a przedpokojem w naturalny sposób połączyło obie te przestrzenie. Kuchnia ze swoją zabudową dała „drugie życie” przedpokojowi, który najczęściej służy nam tylko do przejścia, a nie do przebywania w nim. Kuchnia zaopatrzona została we wszystkie niezbędne sprzęty: lodówkę, zlewozmywak, niewielką płytę indukcyjną, piekarnik, zmywarkę 45 cm oraz rząd szafek wiszących do przechowywania. Na przeciwko, we wnęce stanęła dwudzielna, bambusowa szafa na okrycia wierzchnie i dodatkowe przechowywanie.

Od początku założeniem pani inwestor było utrzymanie całego wnętrza w naturalnych, stonowanych barwach, rysunku drewna, bieli i motywów zieleni. W przedpokoju i łazience dodatkowo pojawił się mocny, charakterny odcień betonu, który poprzez kontrast podkreśla delikatność i naturalność innych materiałów. Sama łazienka jest również bardzo wygodna i łatwa do utrzymania w czystości: bezprogowa kabina walk-in z transparentną szybą, która optycznie nie zmniejsza łazienki, duża umywalka, szuflady na kosmetyki, lustro, bezrantowa miska WC i pralka.

To ciekawe, jak takie niewielkie wnętrza, może wyrazić tak wiele. Projektuję wnętrza od ponad 10 lat i widzę, jak bardzo zmienia się nasza świadomość jako użytkowników różnych przestrzeni. Projekt tej kawalerki jest niejako tego manifestem. Stajemy się coraz bardziej szczerzy wobec siebie i swoich potrzeb. Pandemia, doświadczenie lock downu pokazało nam, że najbardziej tęsknimy za przestrzenią, naturą i drugim człowiekiem. Potrzebujemy wnętrz, które pozwolą nam odetchnąć. Nie używamy już tylu przedmiotów, nie chcemy gromadzić.



## W PRZEDPOKOJU I ŁAZIENCIE DODATKOWO POJAWIŁ SIĘ MOCNY, CHARAKTERNY ODCIĘŃ BETONU

Chcemy być nomadami, którzy podróżują i mogą mieszkać w różnych miejscach. Laptop i smartfon mieszczą to, co kiedyś zajmowało całe regały. Uczymy się, że wnętrza, które sprzyjają dobremu samopoczuciu, kreatywności i skupieniu w pracy z jednej strony są ciepłe, pozytywne i wygodne, ale z drugiej wymagają pewnej redukcji. Takie podejście do mieszkania i projektowania wyraża również dbałość o nasz największy dom – planetę Ziemię.

Kawalerka zdecydowanie zyskuje przy bliższym poznaniu – nie przytłacza, jest bliska naturze i może stać się odpowiedzią na zachodzące zmiany.

# PŁYTKI CEGLANE

## Z JAKIMI MATERIAŁAMI TWORZĄ ESTETYCZNE KOMPOZYCJE WE WNĘTRZACH?



Można śmiało powiedzieć, że cegła ze względu na swe walory estetyczne jest materiałem ponadczasowym, jest wykorzystywana od tysiącleci w budownictwie, została wynaleziona w różnych formach przez wiele kultur.

Wszystko to sprawia, że widok ceglanego muru jest tak głęboko zakorzeniony w ludzkiej duszy. Dlatego płytki ceglane dają tak szerokie możliwości i swobodę, jeżeli chodzi o łączenie ich z innymi materiałami wykończeniowymi. Wydaje się, że cegłę jako materiał naturalny należałoby łączyć także z innymi naturalnymi materiałami typu drewno, kamień czy stal. Są to oczywiście rozwiązania dające dobre efekty i często stosowane. Ale jak pokazuje praktyka, wielu architektów zajmujących się aranżacją wnętrz z powodze-

niem umieszcza cegłę czy płytki ceglane w sąsiedztwie nowoczesnych a nawet syntetycznych materiałów wykończeniowych. W naszej ofercie mamy płytki w stylu starej cegły w 14 kolorach, co daje możliwość aranżacji w każdym wnętrzu. Nasze produkty są wykonane ręcznie – mamy ponad 100 wzorów, każda płytka ma inne wyszczerbienia, wyźłobienia, dzięki czemu zachowujemy brak powtarzalności, a efekt jest bardzo naturalny. Wymiary: 6,5 cm x 27 cm. Dostępne płytki narożne oraz połówki. Cena 89–95 zł/m<sup>2</sup>.



**Elkamino Dom**

[www.elkaminodom.pl](http://www.elkaminodom.pl)

# FUNKCJONALNY MINIMALIZM

## NA 35 METRACH KWADRATOWYCH

Czasami wystarczą proste rozwiązania, by stworzyć piękne wnętrze. Nowoczesny minimalizm w mieszkaniu znajdującym się na nowopowstałym osiedlu 19. Dzielnica przy ul. Kolejowej na warszawskiej Woli doskonale wpisuje się w wyjątkowy charakter całej inwestycji. Wszystko za sprawą modnych akcentów w postaci mebli i dodatków. Wnętrze zaprojektowane przez Olę Nowosad-Szewców z pracowni Decoroom zostało przemyślane jako całość. Pomieszczenia uzupełniają się stylistycznie, a przestrzenie przenikają się między sobą.

Mieszkanie ma charakter inwestycyjny i zostało zaprojektowane z myślą o wynajmie, dlatego postawiono na uniwersalne rozwiązania, dzięki którym każdy przyszły lokator poczuje się tam jak w domu. Przestrzeń będzie idealna dla singla, który ceni niezależność i zależy mu na atrakcyjnej lokalizacji. Całe mieszkanie ma zaledwie 35 m<sup>2</sup>, dlatego architektka duży nacisk położyła na jak największą funkcjonalność przestrzeni.

### KUCHNIA NA WYMIAR

Mały metraż aneksu kuchennego wykorzystano maksymalnie dzięki zabudowie zaprojektowanej na wymiar przez Katarzynę Domańską z Decoroom Kitchen. Jest to świetne rozwiązanie dla mieszkań o niestandardowych wymiarach, które pozwala zachować pełnię funkcjonalności. Duża liczba szuflad i szaf została zakryta jasnymi frontami pokrytymi laminatem o nieoczywistym, jasnym kolorze. Jest to świet-

PROJEKT:  
arch. **OLGA NOWOSAD-SZEWCÓW / DECOROOM**  
[www.decoroom.eu](http://www.decoroom.eu)  
PROJEKT ZABUDOWY KUCHENNEJ I MEBLOWEJ:  
arch. **KATARZYNA DOMAŃSKA /**  
**DECOROOM KITCHEN**  
ZDJĘCIA I STYLIZACJA: **MARTA BEHLING,**  
**PION POZIOM – FOTOGRAFIA WNĘTRZ**







na propozycja dla osób znudzonych klasycznymi, białymi meblami kuchennymi.

Aneks kuchenny połączony jest z salonem, w którym znajdziemy zarówno duży stół jadalniany, jak i miejsce do relaksu na wygodnej sofie. Na uwagę zdecydowanie zasługuje nieoczywisty pomysł na ścianę telewizyjną, wykonaną przez architekta wnętrz. W niekonwencjonalny sposób połączono ze sobą horyzontalną strukturę szafki z pionowym panelem, który jest wykonany z tego samego materiału co mebel. Jest to autorski pomysł architektki, która przy pomocy panelu meblowego i drewnianych listewek dodała do wnętrza nowoczesne urozmaicenie płaszczyzn. Do dekoracji ściany wykorzystano płytki.

#### MIESZKANIE W ODCIENIACH SZAROŚCI

Odcienie szarości pojawiają się w całym mieszkaniu. Te same płytki znajdziemy także w łazience, której niewielka przestrzeń została sprytnie powiększona przez duże lustro nad umywalką. By optymalnie wykorzystać metraż i stworzyć poczucie przestronności, wykorzystano kabinę prysznicową typu walk-in.

Zespół Decoroom wykonał meble łazienkowe skrojone na miarę niewielkiej łazienki. Lakierowana szafka podumywalkowa i zabudowa nad WC zostały wykonane z laminatu – tego samego materiału, z którego powstała szafka rtv i ozdobne panele obok telewizora. W blat szafki wpuszczono prostokątną umywalkę, którą cechują prosta forma i funkcjonalny design – zupełnie tak jak całe mieszkanie.







ODCIEŃ SZAROŚCI  
POJAWIAJĄ SIĘ  
W CAŁYM MIESZKANIU



MIESZKANIE ZAWDZIĘCZA  
ELEGANCKI WYGLĄD  
PROSTYM ROZWIĄZANIOM  
FUNKCJONALNYM

#### FLAMINGI W ROLI GŁÓWNEJ

W kameralnej sypialni główną rolę gra zdecydowana, ciemna tapeta strukturalna. To właśnie to wnętrze miało się wyróżnić i sprawić, że całe mieszkanie zapadnie w pamięć. Wyraziste, różowe flamingi wprowadzają do wnętrza ciekawy akcent kolorystyczny. Również tutaj nie zabrakło pojemnej szafy.

Mieszkanie zawdzięcza elegancki wygląd prostym rozwiązaniom funkcjonalnym, takim jak zastosowanie ka-

nałowych grzejników, które nie zabierają miejsca na ścianie. Ukryto także karnisze przy pomocy płyty g/k. Minimalizm, prostota i stonowane barwy sprawiają, że aranżacja całego mieszkania jest spójna, co dodatkowo podkreślono zastosowaniem tych samych materiałów, takich jak laminat w salonie i łazience czy panele podłogowe w holu, otwartej strefie dziennej i sypialni.

# FINISHPARKIET®



Ekskluzywne podłogi  
drewniane

POLECA  
*Darek  
Stolarz*



**FINISHDESKA**

XXL

**NOWOŚĆ!**

MOŻLIWOŚĆ ZAMÓWIENIA  
FINISHDESKI  
W LAKIERZE MATOWYM

WWW.FINISHPARKIET®.COM.PL



## Doniczka Surprised Face

W takiej doniczce twoim roślinom z pewnością będzie do twarzy. Marka Sass & Belle zachwyci każdego miłośnika uroczego stylu i subtelnej piękna.

**129 zł, BONAMI,**  
[www.bonami.pl](http://www.bonami.pl)

## Acrylic Earth Nol

Abstrakcyjny obraz w kolorach brązowym, beżowym i jasnoszarym. Plakaty w ciemniejszych odcieniach będą wyróżniać się na ścianach jako obrazy z przesłaniem. Zestawiając ten obraz wraz z pracą Acrylic Earth No2 stworzysz pasujący zestaw plakatów.

**DESENO,**  
[www.desenio.pl](http://www.desenio.pl)



## Talerz deserowy

Klasyczny talerz deserowy wykonany z wysokiej jakości ceramiki stanowi subtelny i nowoczesny akcent w każdej kuchni i jadalni. Proste kształty oraz ciekawa kolorystyka sprawiają, że świetnie sprawdzi się zarówno w codziennym użytkowaniu, jak i przy specjalnych okazjach.

**7,99 zł, SALONY AGATA,**  
[www.agatameble.pl](http://www.agatameble.pl)



## Filizanka do herbaty ze spodkiem Stripy

Wykonana z porcelany, stylowa filizanka idealna dla każdego miłośnika herbaty pięknie podanej.

**119,90 zł, WESTWINGNOW,**  
[www.westwingnow.pl](http://www.westwingnow.pl)

## Krzesełko Ikona

Krzesełko Ikona to pełen słońca design, projektu hiszpańskiej marki Resol. Dzięki odporności na promienie UV krzesło nadaje się do użytku na zewnątrz. Odporne tworzywo i oryginalna forma przypadają do gustu każdemu fanowi dobrego designu.

**RESOL,**  
[www.dkwadrat.pl](http://www.dkwadrat.pl)



# STREFA DZIENNA

Delikatny pastelowy róż nada strefie dziennej kobiecego charakteru. Jest na tyle elegancki, że nie kojarzy się z cukierkowym odcieniem w stylu Barbie, a w połączeniu ze złotem, zielenią lub granatem stworzy wnętrze glamour. Pudrowy róż to neutralny kolor, ale taki, który przykuwa uwagę.



## Sofa Osaka

Lekki wygląd i smukłe proporcje sprawiają, że sofa Osaka idealnie pasuje do małych pomieszczeń – delikatny, kobiecy wygląd i nawiązanie do wzornictwa z lat 60. zapewniają, że sofa nada stylowy charakter salonowi.

**7739 zł, BOCONCEPT,**  
[www.boconcept.pl](http://www.boconcept.pl)

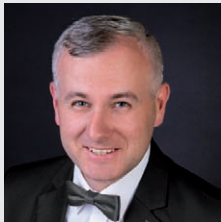


### PLAKATY ŚCIENNE DO KAŻDEGO WNĘTRZA

Studio Renewal to najnowsza kolekcja fotografii wykonanych przez Desenio Design Studio. Kolekcja 24 plakatów artystycznych oddaje poczucie nadziei i klarowności, które wynikają ze zmian transformacyjnych. Zainspirowane wiecznym pięknem natury, fotografie przedstawiają romantyczną stronę natury przypominającą okres renesansu.

Zespół kreatywny z Desenio udał się do magicznych miejsc w poszukiwaniu zapierającej dech w piersiach architektury przełamanej elementami botanicznymi. Chcieliśmy nadać uczucie nowego życia pojawiającego się w zapomnianych i opuszczonych miejscach, otaczające poczucie ciężkiej nadziei na zmiany. Widzimy, że naturalne odcienie zieleni i piaskowca będą nadal trendami wiosną/latem 2022 roku.

**Annica Wallin, Dyrektor Kreatywny Desenio,**  
[www.desenio.pl](http://www.desenio.pl)



## PRZEGLĄD PO TRENDACH NA 2022 ROK

W dzisiejszych czasach modny stał się naturalny wygląd wnętrza, coraz większą rolę odgrywają materiały drewniane. Nie ma w tym nic dziwnego, skoro wnętrza w stylu eko są obecnie wyjątkowo popularne. W 2022 najmłodniejsze podłogi odpowiadają na trendy związane z naturą. Jednolita powierzchnia w całym wnętrzu oraz ten sam wzór to idealne rozwiązanie, które pozwoli wprowadzić harmonię, a co ważniejsze sprawi, że cała przestrzeń optycznie się powiększy. Kolejnym wiodącym trendem będzie styl japoński. Mieszanka skandynawskiego z japońskim. Wystarczy cztery kolory w malejących proporcjach: beż, szarość, czarny oraz złamana biel, a także ograniczona ilość ozdób na rzecz dobrej jakości naturalnych surowców. W pomieszczeniach w stylu japoński nie może więc zabraknąć drewna. Idealnie będą z nim współgrać jasne podłogi.

**Mariusz Andrzejewski, Finishparkiet,**  
[www.finishparkiet.com.pl](http://www.finishparkiet.com.pl)



## Brzoskwinowy abażur

Do lampy stojącej lub stołowej. Idealnie pasuje do wnętrza w stylu klasycznym i romantycznym.

**59,99 zł, TK MAXX,**  
[www.tkmaxx.pl](http://www.tkmaxx.pl)

## Ozdobna poduszka

W nowoczesnym wzornictwie, idealnie podkreśli charakter wnętrza lub przeciwnie odmieni jego styl. Gładka i miękka w dotyku jest doskonałą ozdobą pokoju, sypialni, sprawi, że wnętrza będą pełne blasku i charakteru.

**19,99 zł, KIK,**  
[www.kik.pl](http://www.kik.pl)



## Calacatta R103 PT

Wodoodporna płyta ścienna o wymiarach: 2800 x 1230 x 4 mm, odporna na promienie UV, zarysowania, plamy oraz uderzenia. Łatwa w montażu.

**KRONOSPAN, www.kronosfera.pl**



## Componibili Bio

Szafka projektu Anny Castelli Ferrieri sprzed ponad pół wieku zwraca uwagę funkcjonalnością, ikoniczną formą, a teraz także ekologicznym materiałem, z jakiego jest produkowana.

**860 zł, KARTELL,**  
[www.kartellshop.pl](http://www.kartellshop.pl)



## Pióro kulkowe LoveSimple

Pióro kulkowe LoveSimple zostało zaprojektowane z myślą o wygodnym codziennym użytkowaniu. Charakteryzuje je minimalistyczne wzornictwo i złote wykończenia. Pióro będzie wyróżniać się w Twojej kolekcji pięknym pudełkiem i detalami w złotym kolorze.

**115 zł, LOVESIMPLE CREATIONS,**  
[www.lovesimpleshop.pl](http://www.lovesimpleshop.pl)



## Modo

Wygodna i praktyczna pufa dla wielbicieli nowoczesnego designu. Wypełniona sprężystymi kuleczkami dopasowuje się do sylwetki użytkownika. Wysokiej jakości tkaniny ułatwiają czyszczenie.

**Od 1099 zł, NOBONOBO,**  
[www.nobonobo.pl](http://www.nobonobo.pl)

ARDANT.PL



# SZALEŃSTWO NOWYCH WNETRZ

KREATYWNOŚĆ, KTÓREJ NIESTRASZNA PANDEMIA



Ostatni rok sprawił, iż nieco inaczej spojrzeliśmy na nasze mieszkania. Przestały one być tylko „sypialnią”, a stały się miejscem, w którym przebywaliśmy całymi dniami. Wydaje się, że moda na spędzanie większej ilości czasu w naszych domach zostanie z nami na dłużej, i to nie tylko z obowiązku, ale dla dobrego samopoczucia!



Wiele osób zaczęło zwracać o wiele większą uwagę na wystrój „własnych kątów”. Chcą aby mieszkania były nie tylko funkcjonalne, ale także przytulne, modne i „z duszą”, która będzie wyrażała ich osobowość. Nawet bez dużych nakładów, ale z odrobiną kreatywności, można stworzyć zachwycające wnętrza, które będą łączyły wszystkie te aspekty.

#### POWRÓT DO NATURY

Czas, gdy byliśmy odizolowani od natury, sprawił, że zapragniemy wnieść jej namiastkę do naszych wnętrz. Znajduje to odzwierciedlenie zarówno w materiałach jak i w kolorystyce, nowo urządzanych mieszkań. Można w nich znaleźć odcienie szarości i beżu, kojarzone z naturalnymi elementami, takimi jak np. drewno, kamień czy piasek, któ-

re są przełamane odrobiną czerni, wykorzystywanej w lampach czy półkach, która dodaje mieszkaniu tzw. „pazura”. Do łask wracają też białe ściany, bo te wcale nie muszą być nudne, jeśli nieruchomość jest odpowiednio ubogacona dekoracjami i roślinnością.

W wykończeniu dominują naturalne brzozy oraz drewno. W przypadku rozwiązań bardziej odpornych na użytkowanie, wykorzystuje się panele laminowane o wysokiej klasie użyteczności, bądź podłogi winylowe. Na popularności zyskują też drewniane okna, które powoli wypierają białe okna PCV, które w ciągu ostatnich 30 lat zdominowały polski krajobraz. W zapomnienie odchodzą masywne, błyszczące, czarno-białe zabudowy kuchenne. Te stają się bar-

dziej naturalne i komponujące się z resztą mieszkania - często są też przełamane kolorem. Dzięki zastosowaniu cienkich blatów kuchennych wyglądają lekko i zwiewnie.

#### MATERIAŁY

Nowym trendem stało się również stosowanie wiklin oraz plecionek. Renesans przeżywają wiklinowe fotele. Dodatkowo materiały te coraz chętniej są używane w dodatkach,

#### W WYKOŃCZENIU DOMINUJĄ NATURALNE BRZOZY ORAZ DREWNO





## TYM, CO NAJBARDZIEJ OŻYWI KAŻDĄ PRZESTRZEŃ SĄ BEZ WĄTPIENIA ROŚLINY

takich jak małe stoliki, czy kosze na drobiazgi oraz kwiaty. Popularne są także jako elementy w oprawach oświetleniowych, z plecionek coraz częściej wykonywane są karniże czy nocne lampki.

Do natury nawiązują także materiały używane w dodatkach. Tutaj dominuje len, który może być wykorzystywany w stylowych zasłonach, które nadadzą pomieszczeniu eleganckiego charakteru czy w kocach i narzutach, dzięki którym pomieszczenia stają się przytulne.

### ROŚLINY I DODATKI

Tym, co najbardziej ożywi każdą przestrzeń są bez wątpienia rośliny. Duże, liściaste drzewka, które sprawiają, że w mieszkaniu można się poczuć jak w dżungli. Ważną rolę zaczęła odgrywać też otoczka dla zieleni – czyli dekoracyjne kwietniki czy donice, które stanowią element wystroju wnętrza. Przestrzenie wypełnia też sztuka oraz ceramika. Ważne jednak jest znalezienie tutaj odpowiedniego balansu między wypełnieniem mieszkania elementami dekoracyjnymi, a wciąż utrzymującą się modą na minimalizm w duchu skandynawskiego Hygge.

Tekst: Klaudia Rogalska, projektantka wnętrz w redNet Dom  
Zdjęcia: redNetDom





## JAK DOBRZE OŚWIETLIĆ DOMOWE BIURO?

Jeśli większą część dnia spędzasz przed komputerem pamiętaj, jak ważne jest natężenie oświetlenia w miejscu pracy. Wyróżnione jest ono w luksach (lx) przy czym 1 luks równy jest lumenowi na metr kwadratowy. Jeśli pracujesz przy biurku to jego robocza powierzchnia powinna być oświetlona na poziomie ~500 lx. Jednak nie wolno zapominać o prawidłowym oświetleniu tła, czyli przestrzeni wokół naszego miejsca pracy. Bezpośrednie otoczenie biurka, przy którym pracujemy powinniśmy oświetlić na poziomie ~ 300 lx. Nasz wzrok co prawda posiada zdolność dostosowywania się do skrajnego natężenia światła, ale chcąc zapewnić komfort pracy i nie męczyć nadmiernie narządu wzroku różnica w oświetleniu poszczególnych części pomieszczenia, w którym pracujemy nie powinna być zbyt duża.

**Katarzyna Tworek, Aurora, [www.aurorats.pl](http://www.aurorats.pl)**



## MODERNISTYCZNY

**Narożnik Lagos.** Łączy w sobie klasyczny, elegancki kształt z nowoczesnymi akcentami. Ruchome zagłówki nadają modernistycznego charakteru, a dodatkowo zwiększają komfort użytkowania poprzez możliwość dopasowania ich ustawienia do naszych potrzeb. Całość podkreślają wysokie, metalowe nóżki, które dodają całości lekkości.

**MEBLE MARZENIE, [www.comfort4u.eu](http://www.comfort4u.eu)**



## TROPIKALNA

**Tapeta TROPICS** - nowy botaniczny wzór projektu Ted Baker dla marki Muraspec. Tropiki w wersji XL do totalnego relaksu pod palmami we własnym domu.

**MURASPEC, [www.muraspec.pl](http://www.muraspec.pl)**



## PONADCZASOWE

**Miura.** Najnowsza kolekcja opraw od Astro. W jej skład wchodzi oprawy ścienne, biurkowe i podłogowe. Są to ponadczasowe, wyjątkowo funkcjonalne i kompaktowe lampy przeznaczone przede wszystkim do pokoi hotelowych, ale dzięki elastyczności i prostocie nadaje się również idealnie do realizacji mieszkaniowych. Korpus i klosz można spersonalizować, wybierając wykończenie w odcieniu matowego nikielu, matowego złota i matowej czerni.

**ASTRO, [www.aurorats.pl](http://www.aurorats.pl)**



**Dried Palm Lea.** Zdjęcie zaszuszonego, pofałdowanego liścia palmowego leżącego na brązowym tle. Plakaty botaniczne i rośliny nadadzą twojemu domowi ciepły wygląd i stworzą spokojną atmosferę, a ten modny styl jest idealnym wyborem na ścianę sypialni. Plakat wydrukowany z białym obramowaniem wokół obrazu.

**DESENIO, [www.desenio.pl](http://www.desenio.pl)**



Łącznik żaluzjowy i ściemniacz - Seria Aria. Zestaw, dzięki któremu można sterować intensywnością oświetlenia oraz regulować ilość światła dziennego w pomieszczeniu.  
OSPEL [www.ospel.pl](http://www.ospel.pl)

# PSTRYK! I WSZYSTKO JASNE!

Czym się kierować wybierając włączniki oświetlenia? Podczas zakupu osprzętu elektrycznego bardzo ważne jest, aby wybierać gniazda i włączniki z jednej grupy produktowej. Dzięki temu można mieć pewność, że produkty będą ze sobą kompatybilne, a podczas montażu nie spotkają nas niemiłe niespodzianki.

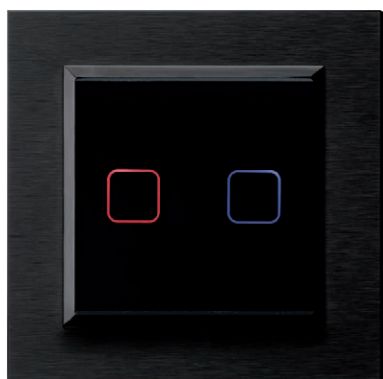


Dante Creative Glass + biały podkład. Szkło transparentne hartowane naturalne charakteryzuje naturalny zielony odcień, który może delikatnie wpływać na odcień i kolor zastosowanego podkładu. Ramki Creative Glass są ozdobą wnętrza idealnie integrując się z nim poprzez możliwość zastosowania własnych podkładów pod szklaną ramką np. tapety o grubości 0,2 mm.

KOS ELEKTRO SYSTEM, [www.kos.pl](http://www.kos.pl)



1. Seria nowoczesnych łączników elektrycznych do sterowania oświetleniem, które zostały wyposażone w szklany panel dotykowy. Ich prosta, wręcz surowa bryła w połączeniu z naturalnymi materiałami takimi jak szkło, aluminium, kamień czy stal, idealnie wpisuje się w nowoczesną architekturę eleganckich pomieszczeń mieszkalnych i biurowych.



### 1. Sonata Touch

OSPEL,  
www.ospel.pl



### 2. Pojedynczy panel szklany 701

LIVOLO,  
www.livolopolska.com



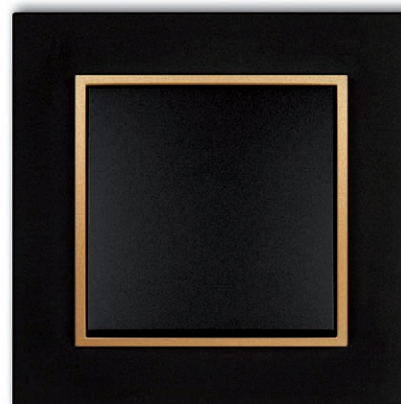
### 3. Porcelanowy wyłącznik retro obrotowy

KATY PATY,  
www.katypaty.pl



**Simon 54 TOUCH.** To nowoczesne łączniki dotykowe. Gładka forma szklanych ramek s krywa elektroniczne sterowniki, które zastępują standardowe klawisze. Zastosowanie hartowanego szkła i kolorystyki spójnej z ramkami z serii SIMON 54 zapewnia jedność wzornictwa zamontowanego sprzętu. Pole dotykowe podświetlane jest niebieską diodą LED, którą można wyłączyć.

SIMON, [www.kontakt-simon.pl](http://www.kontakt-simon.pl)



### 4. Seria MINI

Od 36,04 zł, KARLIK ELEKTROTECHNIK SP. Z O.O.,  
[www.karlik.pl](http://www.karlik.pl)

#### REKLAMA



### Simon 54 GO

*Osprzęt sterowany smartfonem.*

Simon 54 GO to gama nowoczesnych sterowników przyciskowych kontrolowanych smartfonem za pomocą Wi-Fi. Dzięki nowoczesnemu klawiszowi sterownika elektronicznego standardowa obsługa oświetlenia, rolet i innych urządzeń została wzbogacona o funkcjonalność kontroli za pomocą urządzeń mobilnych takich jak smartfony czy tablety. Sterowniki Simon 54 GO pasują do ramek z serii Simon 54 Natura oraz Simon 54 Premium.  
[www.kontakt-simon.pl](http://www.kontakt-simon.pl)

**KONTAKT SIMON**

### 2.

Front wykonany z hartowanego szkła kryształowego, niezwykle łatwy do utrzymania w czystości. Idealnie wpisuje się w nowoczesne oraz eleganckie wnętrza. Wymiary: 80 mm x 80 mm.

### 3.

Zaprojektowany na nowo wyłącznik retro w naturalnym śmietankowym odcieniu bieli z czerwonym przyciskiem. Wyprodukowany z tradycyjnej porcelany. Odporny na kurz. Jego kolor jest stabilny i bardzo odporny na ściernie. Części wyłącznika można wybrać w różnych kolorach co umożliwia stworzenie indywidualnego wyłącznika.

### 4.

Gniazda i łączniki serii MINI polskiego producenta Karlik Elektrotechnik pomagają swobodnie korzystać z urządzeń elektronicznych, podkreślając klimat wnętrza. Łączą najważniejsze zalety współczesnego wzornictwa. Dzięki niewielkim rozmiarom kompletny produkt MINI zamontowany na ścianie jest dekoracyjny, ale równocześnie bardzo dyskretny.



ARDANT.PL

# STREFA KUCHENNA

Kuchnia w kolorze delikatnego różu? W całości raczej nie, ale sprzęty AGD, zastawa lub wazon w takim odcieniu nadadzą Twojej przestrzeni do gotowania nowoczesnego looku. Przyjemny dla oka Pale Rosette sprawi, że żadne danie nie będzie zbyt spicy!

## Siedzisko Marcin

Klasyczne siedzisko na krzesło, lekko zaokrąglone, grube, wypełnione grysem z gąbki, pikowane. Powoduje, iż siedzenie na twardym krześle jest znacznie wygodniejsze.

57,90 zł, DEKORIA, [www.dekoria.pl](http://www.dekoria.pl)



## Świecznik w kształcie róży

Sprawdzi się jako miejsce na świeczkę lub podgrzewacz. Przyjemny płomień rozgrzewa oraz tworzy klimat wprost idealny podczas romantycznej kolacji czy relaksującego wieczoru. Świecznik może również pełnić funkcję wyłącznie dekoracyjną.

BLACK RED WHITE,  
[www.brw.pl](http://www.brw.pl)



## Miska Sayuri

Postaw na modne kolory i porcelanę z zastawą stołową Sayuri. Twoje codzienne chwile przy stole będą smakowały jak nigdy przedtem.

38 zł, KAVE HOME,  
[www.kavehome.com](http://www.kavehome.com)



## Mikser Artisan

W skład prezentowanego produktu wchodzi mikser, stalowa dzieża o pojemności 4,8 l, osłona dzieży, miesządko, miesządko ze zgarniaczem, różga, hak spiralny i dodatkowa dzieża 3,3 l.

KITCHENAID,  
[www.fabrykaform.pl](http://www.fabrykaform.pl)



## Hammershøi Poppy

W kolekcji Hammershøi Poppy kwiaty maku zostały ręcznie namalowane przez projektantkę Rikke Jacobsen i przeniesione na porcelanę. Elementy kolekcji sprzedawane są oddzielnie.

**KÄHLER DESIGN, [www.bonami.pl](http://www.bonami.pl)**



## EKSPRES PRZELEWOWY I CIŚNIENIOWY – PROCESY PARZENIA KAWY

Dziś na rynku dostępnych jest wiele modeli ekspresów przelewowych z różnymi funkcjami – zarówno z wbudowanym młynkiem jak i bez, z opcją podtrzymywania ciepła kawy w dzbanku, z dzbankami szklanymi czy termosami, z funkcją timera, który pozwala programować przygotowanie kawy na konkretną godzinę. Podgrzana woda zostaje przelewana przez zmieloną kawę w filtrze i spływa do filiżanki. Nieco inaczej proces parzenia wygląda w ekspresach ciśnieniowych – tutaj gorąca woda przepływa przez świeżo zmieloną kawę pod wysokim ciśnieniem i ze względu na stosunkowo krótszy czas kontaktu kawy z wodą, uwalnia się mniej gorzkich substancji niż w przypadku ekspresów przelewowych. Wysokie ciśnienie i wstępne zwilżanie kawy przed właściwym parzeniem tworzą cudowną crême i to również odróżnia te dwa rodzaje parzenia. W ekspresach tego typu mamy możliwość regulowania mocy i ilości kawy czy mleka a z ich pomocą przygotowujemy wiele różnych kaw.

**Marlena Cichočka, Junior Consumer & Trade Marketing Manager MELITTA Poland, [www.melitta.pl](http://www.melitta.pl)**



## Ekspres Melitta® Latticia® OT

Przekonuje doskonałym spienionym mlekiem, intuicyjną obsługą One Touch i kompaktowym, nowoczesnym wzornictwem. Dzięki podwójnemu spienianiu wytwarza on szczególnie delikatne i gorące spienione mleko.

**MELITTA, [www.melitta.pl](http://www.melitta.pl)**



## Wazon Asym Cameo

Bestsellerowe wazony powstałe w nowoczesnym dziale Rosenthal Studio-Line, z okazji jubileuszu 60-lecia, zostały odmienione za sprawą wyjątkowej palety 12 kolorów. Jednym z limitowanych obiektów z tej serii jest wzór „Asym” w pastelowym odcieniu „Cameo”.

**1110 zł, ROSENTHAL, [www.rosenthal.pl](http://www.rosenthal.pl)**

## Uchwyt H2110

Czarny, minimalistyczny mat idealnie sprawdzi się zarówno przy jasnych, jak i ciemniejszych frontach. Doskonale skomponuje się również z drewnianymi szafkami i szufladami. Uchwyt H2110 to jednak nie tylko estetyka, ale także funkcjonalność. Idealnie leży w dłoni.

**HÄFELE, [www.hafele.pl](http://www.hafele.pl)**



## Färgklar

Filizanka ze spodkiem, matowa, w kolorze jasnoróżowym.

**49,99 zł/4 szt., IKEA, [www.ikea.pl](http://www.ikea.pl)**



# MELITTA® LATTESELECT



Kawa  
to przyjemność



**JEDNO DOTKNIĘCIE I GOTOWE – NOWY LATTESELECT Z DUŻYM,  
CZYTELNYM WYŚWIETLACZEM DOTYKOWYM**

Przygotuj dwie kawy czarne lub mleczne jednocześnie –  
skorzystaj z gotowych przepisów lub stwórz własne!

[www.melitta.pl](http://www.melitta.pl)



## JEDNO DOTKNIĘCIE I GOTOWE – NOWY LATTESELECT Z DUŻYM, CZYTELNYM WYŚWIETLACZEM DOTYKOWYM

Jedno naciśnięcie przycisku wystarczy, aby cieszyć się ulubioną kawą! Przygotuj dwie kawy czarne lub mleczne jednocześnie – skorzystaj z gotowych przepisów lub stwórz własne.

Kolorowy wyświetlacz dotykowy sprawia, że możesz w prosty sposób przygotować ulubioną kawę z mlekiem lub bez, dotykając ikonki na panelu. Możesz wybrać jeden z dwunastu przepisów lub wypróbować i zapisać swoje własne ustawienia. Dwukomorowy pojemnik na ziarna umożliwia korzystanie z dwóch rodzajów ziaren.

### **Duży, czytelny panel dotykowy – wybierz ulubioną kawę lekkim dotknięciem**

Espresso, café crème, cappuccino i latte macchiato można wybrać jednym dotknięciem. Ciepłe mleko, spienione mleko lub gorąca woda są również łatwo i wygodnie dostępne z One Touch.

### **Na jaką kawę masz dziś ochotę?**

Dwukomorowy pojemnik na ziarna kawy pozwala na jednoczesne korzystanie z dwóch rodzajów ziaren – dla kaw czarnych i mlecznych. Wybierz odpowiednią komorę korzystając z dźwigni przy pojemniku na ziarna kawy.

### **Manual Bean Select – Ręczny wybór rodzaju ziaren kawy**

Nie te ziarna kawy? Spróbujmy innych... Aby zawsze uzyskać najlepszy smak kawowych specjałów, dwukomorowy pojemnik „Bean Select” można napełnić dwoma rodzajami ziaren kawy.\*

\*Zazwyczaj delikatne, łagodne ziarna kawy umieszczają się w jednej komorze a aromatyczne, mocne ziarna

espresso w drugiej.

### **Możliwe używanie kawy mielonej**

Jeżeli masz ochotę na kawę mieloną po prostu wsyp ją do osobnego pojemnika.\* Jeżeli w ciągu 3 minut nie zostanie przygotowana kawa to ekspres przechodzi z powrotem w tryb kawy ziarnistej a kawa mielona zostaje wrzucona do pojemnika na fusy.

\*Maksymalnie dla jednej miarki kawy! Nie należy używać produktów typu instant ani aromatyzowanych, ponieważ może to doprowadzić do zatkania modułu parzenia.

### **Łatwa obsługa dotykowa**

Z dotykowym panelem łatwo wybierzesz odpowiedni przepis a dzięki pokrętle dostosujesz w prosty sposób ilość kawy i mleka. Wybierz spośród 12 zaprogramowanych przepisów lub stwórz własny z funkcją Moja Kawa (dla 6 osób). W trybie DoubleCup łatwo przygotujesz dwie kawy czarne lub z mlekiem, jednocześnie!

### **Dozownik All-in-one (Wszystko w jednym)**

Dzięki oddzielnym dyszom do kawy, mleka i gorącej wody nie ma potrzeby przesuwania filiżanki podczas przygotowania kawy. Abyś mógł używać oryginalnych, wysokich szklanek do latte macchiato, dozownik regulowany jest na wysokość do 140 mm

### **Wyjmowana jednostka zaparzania**

Całą jednostkę zaparzania można wyjąć i łatwo wycisnąć. Wnętrze urządzenia jest dzięki temu również łatwo dostępne i można je bez problemu czyścić.

**Pyszna kawa jest bliżej, niż kiedykolwiek wcześniej!**

**[www.melitta.pl](http://www.melitta.pl)**

URZĄDZASZ KUCHNIĘ?  
**DOBIERZ ODPOWIEDNIE  
SYSTEMY  
DO STREF**





**MOVENTO.** Drewno to prestiżowy materiał dający poczucie luksusu i przytulności. Aby ten efekt pozostał z nami przez cały czas użytkowania drewnianych mebli, warto pamiętać o wyborze niezawodnych systemów prowadnic do ich szuflad. Prowadnice MOVENTO gwarantują najwyższą jakość ruchu, stabilność oraz możliwość obciążania do 40 lub 70 kg.  
**BLUM, [www.blum.com/pl](http://www.blum.com/pl)**

Do przechowywania zarówno drobnych akcesoriów kuchennych, jak i wysokich garnków czy zapasów spożywczych idealne nadają się praktyczne i wygodne w codziennym użytkowaniu szuflady z pełnym wysuwem. Dla każdej z tych grup odpowiednie będą szuflady o innej wysokości.

Komfort codziennej pracy w kuchni zaczyna się od strefy przechowywania. Jeżeli zapasy i naczynia rozmieścimy w sposób nieusystematyzowany i w przypadkowych miejscach, już na tym etapie możemy poczuć się zmęczeni do dalszego działania. Problemowi temu łatwo zaradzimy, jeżeli produkty, z których korzystamy podczas przygotowywania posiłków, będą miały stałe miejsce, a my wygodny do nich dostęp. To podstawowa zasada w urządzaniu strefy przechowywania.

#### **OPTYMALNE BĘDĄ SZUFLADY**

Garnki, zastawa stołowa, deski do krojenia, drobny sprzęt AGD to niezbędne wyposażenie każdej kuchni. Oprócz nich są jeszcze zapasy spożywcze, którym również musimy zapewnić miejsce. Gdzie to wszystko pomieścić? Najlepiej w szufladach, które są niezastąpione w organizacji komfortowego i przejrzystego systemu przechowywania. Są praktyczne i funkcjonalne, a ich przewagą jest pełen wysuw. Wystarczy wysunąć szufladę przed korpus mebla, aby produkty schłodnie ukryte za frontem, nawet te przechowywane najgłębiej, były łatwo dostępne i w zasięgu wzroku. Bez problemu można je odłożyć na miejsce, bez uciążliwego schylania i przestawiania zawartości mebli.



**Pro-Line KAMmoduł.** W zależności od przeznaczenia szuflady mają różną wysokość, tak jak różna jest wysokość produktów, które w nich przechowujemy. Taki podział ułatwia utrzymanie porządku i wyszukanie potrzebnego artykułu.  
**KAM, [www.meblekam.pl](http://www.meblekam.pl)**

**Podnośnik Free Fold.** Dzięki niemu wszystkie kłapy – zarówno te małe, jak i te duże (nawet do 20.9 kg!) podnoszą się lekko i płynnie. Jest ergonomiczny i posiada funkcję cichego domyku.

**HÄFELE, [www.hafele.pl](http://www.hafele.pl)**



Kuchenny arsenał warto pogrupować w szufladach nie tylko według przeznaczenia, ale również wielkości, co zapewni odpowiednią ilość miejsca do przechowywania i jej optymalne zagospodarowanie. W niskiej szufladzie bez problemu zmieścimy sztućce, drobne akcesoria i przybory kuchenne. To także miejsce na papier do pieczenia, rolkę folii aluminiowej czy woreczki śniadaniowe. Więcej miejsca potrzebujemy w szufladzie, w której będziemy przechowywali przyprawy w słoiczkach, kawę, herbatę, kartonik z ryżem czy opakowanie cukru. Powierzchnię, którą udało się zaoszczędzić w niższych szufladach, z pewnością doceniemy w wysokiej, pojemnej szufladzie magazynowej, w której bez problemu zmieści się butelka oleju, duży karton soku, a nawet zapas wody mineralnej. Możemy ją również zagospodarować na przechowywanie wysokich garnków, pakietu talerzy, tostera lub opiekacza. Dzięki temu każdej z grup produktów przeznaczymy dokładnie tyle miejsca, ile rzeczywiście wymagają. Umieszczenie przedmiotów o różnych wysokościach w odpowiednich szufladach nie tylko ułatwia ich szukanie, ale również utrzymanie porządku.



**Systemy organizacji szuflad Slim Box.** W szufladach zmieszczą się i rzeczy duże - jak zapasy czy zastawa, i niewielkie - jak sztućce i akcesoria. Specjalne wkłady - z metalu lub drewna, pomogą uporządkować drobiazgi.  
**REJS, [www.rejs.eu](http://www.rejs.eu)**



**Mini cargo SPACE TWIN.** Zastosujemy je w korpusach od 150 mm, wykorzystując prowadnicę TANDEM lub od 200 mm, korzystając z systemu szuflad TANDEMBOX, LE-GRABOX lub prowadnicę MOVENTO. W ten sposób stworzymy przestrzeń, w której z łatwością umieścimy deski do krojenia, czy butelki z olejem i octem w pozycji pionowej. **BLUM, [www.blum.com/pl](http://www.blum.com/pl)**

**Pro-Line KAMmodu!** Gdzie przechowywać garnki, brytfanny i patelnie? Odpowiednim miejscem będzie wysoka szuflada narożna z wygodnym dostępem. **KAM, [www.meblekam.pl](http://www.meblekam.pl)**

### WYGODNIE W NAROŻNIKU

Strefę przechowywania organizujemy najczęściej w szafkach podblatowych, również tych narożnych, ponieważ są bardziej pojemne. W nowoczesnej kuchni ma być funkcjonalnie i wygodnie, dlatego pora zapomnieć o takich niedogodnościach jak schylenie się i sięganie po najdalej schowane przedmioty, co często wymagało dodatkowo wyjęcia najpierw tych ułożonych w pierwszym rzędzie. Szafki z tradycyjnymi półkami warto zastąpić szufladami narożnymi z pełnym wysuwem. Nie tylko pozwoli to bardziej efektywnie wykorzystać całą powierzchnię narożnika, ale poprawi komfort jego użytkowania. Wystarczy wysunąć szufladę, aby mieć pełen dostęp do całej zawartości.

Tekst: Sylwia Modzelewska, Spółka Meblowa KAM





# Planujesz nową kuchnię?

Czemu mam tak mało miejsca na blacie? Gdzie teraz zmieszczę patelnie i garnki? Dlaczego zmywarka jest tak daleko od zlewu? Możliwe, że korzystając ze swojej kuchni nachodzą cię te pytania. Niestety, często błędy projektowe widzimy dopiero, gdy zaczynamy gotować w już skończonym pomieszczeniu. A gdyby tak, przetestować swoje pomysły i projekty jeszcze przed powstaniem kuchni marzeń?

## **Sprawdź swoje pomysły**

Właśnie po to powstała bezpłatna usługa „Jazda Próbna Kuchni”. Dzięki niej przeniesiesz swój pomysł, projekt, plan czy wizualizację 3D na prawdziwe modele szafek, które można dowolnie przesuwają. Przecież nie ma lepszego sposobu na sprawdzenie czy coś działa, niż w prawdziwej kuchni! Zobacz czy dane ustawienie Ci odpowiada. Jeśli nie – po prostu zmień je przesuwając poszczególne moduły szafek.



### Dowiedz się

Gdzie ustawić lodówkę? Jak rozplanować strefy robocze? Jakie wymiary powinny mieć szafki i co w nich umieścić? Pytań związanych z planowaniem kuchni jest naprawdę mnóstwo, a szukanie właściwej odpowiedzi zajmuje sporo czasu. Bywa, że zwykła zmiana układu nie wystarczy. Dlatego podczas Jazdy Próbnej Kuchni możesz liczyć na doradców, którzy na co dzień zajmują się tematem ergonomicznego i funkcjonalnego planowania przestrzeni. Przeprowadzili już ponad 7000 spotkań, więc możesz liczyć na ich doświadczenie i pomoc w każdym temacie.

### Jak się umówić?

Jazdę Próbną Kuchni możesz odbyć w jednym z 11 salonów. Wystarczy umówić spotkanie na [www.jazdaprobnakuchni.pl](http://www.jazdaprobnakuchni.pl) i zarezerwować dogodny termin. Na JPK warto przyjść z projektem od architekta lub stolarza. Razem z doradcą sprawdzisz, czy coś warto poprawić. Masz tylko wymiary pomieszczenia? To nie problem! Doradcy przygotują proponowany rozkład i podpowiedzą jakie rozwiązania warto zastosować. Finalnie liczy się to, by stworzyć przestrzeń "skrojoną" na miarę twoich potrzeb.

Umów bezpłatne spotkanie z doradcą JPK na  
[www.jazdaprobnakuchni.pl](http://www.jazdaprobnakuchni.pl)

# URZĄDZAMY MAŁĄ KUCHNIĘ



1  
**SZUFLADA TACKOWA  
NA PROWADNICACH  
Z PEŁNYM WYSUWEM**  
BLUM,  
[www.blum.com](http://www.blum.com)

W niewielkiej kuchni widać każde niedociągnięcie i złe wykorzystanie przestrzeni. Dobry dobór mebli i ich poprawne rozmieszczenie mają w niej wielkie znaczenie. Kuchnia weszła na salony. A konkretnie wszedł na nie aneks kuchenny. Takie połączenie, coraz bardziej w Polsce powszechne, nie wybacza błędów. Nawet źle dobrana kolorystyka może popsuć odbiór całego mieszkania.

Lepiej nie ryzykować i w przypadku aneksów wybrać jasne kolory, które optycznie powiększają przestrzeń.

W kuchni połączonej z salonem sprawdzają się jasne fronty meblowe, również z połyskiem. Jeżeli chcemy nadać wszystkiemu lekkości, zastosujemy podświetlenie szafek lub cokołów meblowych. Pamiętajmy, że małego aneksu nie można zagrabić, przydadzą się zatem pojemne szuflady do przechowywania sprzętów i akcesoriów.

Przy urządzeniu warto trzymać się zasady podziału na strefy, co w małych kuchniach jest jednak utrudnione. Z pomocą przychodzą sprytnie rozwiązania. W niewielkich pomieszczeniach doskonale sprawdza się narożny system koszy na odpady w formie wyjeżdżającej na zewnątrz półki z pojemnikami, które mieszczą się pod syfonem. Egzamin zdają także szafki narożne o rzucie prostokątnym, które mają wysuwane na zewnątrz pół-

ki, jak i szafki na planie litery „L”, kryjące w sobie sprytnie obrotowe „karuzele”, zwykle w kształcie pełnego lub niepełnego koła.

W niewielkiej kuchni warto zamontować pod blatem niskie cargo. To dobre miejsce na przechowywanie artykułów sypkich, takich jak mąka, czy nawet olej lub makaron. Jeżeli cargo ma pełne dno, łatwiej je utrzymać w czystości.



2

### SPACE TOWER

BLUM,  
www.blum.com

Dodatkowe miejsce przechowywania to szafka wisząca. Ergonomiczną obsługę zapewnią podnośniki do kłap, które unoszą front do góry, co ułatwia poruszanie się po kuchni. Warto zwrócić uwagę na rozmiar podnośnika, tak żeby zostało jak najwięcej miejsca na przechowywanie.

Jest jeszcze jedno bardzo sprytne rozwiązanie do małej kuchni, a mianowicie składany stół. Wysuwa się on poza linię blatu kuchennego wystarczająco daleko, by do posiłku wygodnie usiadła kilkusobowa rodzina, natomiast złożony zajmuje tyle miejsca co zwykła szuflada. Można dobrać do niego uniwersalny blat i wykorzystywać go nie tylko do jedzenia, ale także jako dodatkową przestrzeń roboczą.

Tekst: Michał Kichler,  
manager ds. doradztwa technicznego i szkoleń Häfele

| 1. Idealny pomocnik, który w dowolnym momencie powiększy naszą przestrzeń roboczą. Szuflada tackowa uzupełniona o blokadę, chroniącą przed niepożądanym wsunięciem staje się **praktycznym i bezpiecznym rozwiązaniem**. Sprawdzi się przede wszystkim w małych mieszkaniach, gdzie przestrzeni roboczej jest wyjątkowo niewiele.

| 2. Szafa na zapasy Space Tower to rozwiązanie, które sprawdzi się w każdej, nawet najmniejszej kuchni. Jej wysokość, szerokość i głębokość można **dopasować do własnych potrzeb**. Dzięki pięciu osobno wysuwającym szufladom, wszystkie produkty trafią w jedno miejsce i będą łatwo dostępne.

| 3. Jest, a jednak go nie ma. **Chowany blat, który idealnie zmieści się w szufladzie**. Pasuje do standardowej szerokości korpusu 900 mm. Usiądzie przy nim nawet 7 osób.



3

### CHOWANY BLAT

HÄFELE,  
www.hafele.pl

# LOOX 5. TO TRZEBA WYJAŚNIĆ



## LOOX 5. ARANŻACJA ŚWIATŁEM

Połączenie wielu źródeł i indywidualnych właściwości światła jest podstawą idealnego oświetlenia przestrzeni. W zależności od przeznaczenia stref wnętrza oświetlenie może przybrać zróżnicowane formy od funkcjonalnej po dekoracyjne.

System oświetlenia meblowego Loox 5 daje ogromny zakres potencjalnych zastosowań i pełną swobodę projektowania oświetlenia w domowej przestrzeni.



## LOOX 5. INTELIGENTNA KONTROLA ŚWIATŁA

Trend w kierunku inteligentnego domu rozszerza się również na sterowanie różnymi scenariuszami oświetlenia wewnątrz.

Wygodnym rozwiązaniem w pomieszczeniach wielofunkcyjnych jest pilot do zdalnego sterowania, który może kontrolować kilka źródeł światła.

Pilot włącza i wyłącza światło, może sterować oświetleniem o zmiennej barwie bieli lub kolorem w lampach RGB.





## LOOX 5. WSZECHESTRONNE OŚWIETLENIE LINIOWE

System Häfele Loox 5 może zamienić łazienkę w domowe SPA. Podświetlenie krawędzi lustra taśmą LED tworzy nastrojowe efekty wizualne sprzyjające relaksowi.

W garderobie światło otrzymuje zadanie aktywnego wspomaganie. Wewnątrz szafy taśma LED ukryta w profilu zapewnia równomierne oświetlenie o dużej powierzchni, przez co znalezienie potrzebnych rzeczy jest znacznie łatwiejsze.

## LOOX 5. ŚWIATŁO W SZUFLADZIE

Zintegrowane światło w szufladzie poprawia widoczność, oferując większy komfort, zwłaszcza przy przygaszonym oświetleniu ogólnym. Loox 5 dedykuje tu oprawy LED sterowane sensorowo, które automatycznie włączają się po otwarciu szuflady.

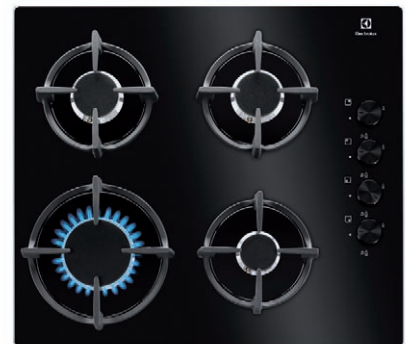




**Płyta gazowa Amica PGCA9101ApB.** Ze stabilnym, żeliwnym rusztem i elektrycznym zapalaczem w pokrętle. Zaprojektowana tak, aby była łatwa w czyszczeniu, z palnikiem wok do przygotowywania dań w dużych garnkach, patelniach lub naczyniach typu wok.  
**AMICA, [www.amica.pl](http://www.amica.pl)**



**Płyta gazowa Gorenje GW6D42CLI.** Żeliwna kratka poprawia stabilność i wygląd płyty gazowej. Siatka sprawia, że jest wyjątkowo trwała i odporna na nawet najwyższe temperatury. Specjalny układ grzejnika w kształcie rombu pozwala na lepszy wgląd w proces gotowania. Oferuje więcej miejsca na duże garnki i patelnie lub wok na dwóch większych i mocniejszych grzejnikach umieszczonych odpowiednio po lewej i prawej stronie.  
**1299 zł, GORENJE, [www.gorenje.com](http://www.gorenje.com)**



**Płyta gazowa KGG6407K.** Elegancka płyta gazowa Electrolux KGG6407K z łatwą do czyszczenia szklaną powierzchnią oraz z palnikiem Speed, który został zaprojektowany z myślą o szybkim ogrzewaniu dna naczyń. Mocniejszy i szybciej działający płomień pozwala zaoszczędzić do 20% energii.  
**649 zł, ELECTROLUX, [www.electrolux.com](http://www.electrolux.com)**

# PODPOWIADAMY, JAK DOKONAĆ WŁAŚCIWEGO WYBORU PŁYTY KUCHENNEJ I PIEKARNIKA

Podczas wyposażania nowego domu, mieszkania lub przy planowaniu remontu kuchni, warto znać główne kryteria wyboru płyty kuchennej oraz piekarnika. Są to wygoda użytkowania, wysokość generowanych rachunków oraz łatwość konserwacji urządzenia.

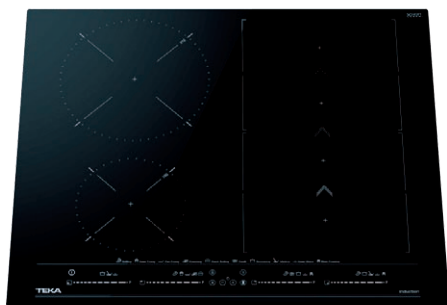
## WYBIERAMY PŁYTĘ GAZOWĄ

Zarówno płyta kuchenna, jak i piekarnik powinny być proste w obsłudze oraz czyszczeniu, tanie w utrzymaniu, a także wydajne. Tradycyjne kuchenki gazowe to królowe polskich domów. Ich główną zaletą jest praca na dotychczas najtańszym, dostępnym paliwie – gazie. Stanowi on zabezpieczenie w razie braku prądu, i umożliwia bezproblemowe przygotowywanie posiłku lub podgrzewanie wody. Niestety, tradycyjne kuchenki gazowe mają także swoje wady. Zaliczamy do nich trudności w czyszczeniu wystających palników, do których trudno jest się dostać oraz generowanie dużej ilości przyskającego podczas gotowania tłuszczu, osadzającego się na samej płycie kuchennej, a także i na piekarniku, blacie, garnkach czy ścianach. Do wad należy dołączyć również prawdopodobieństwo poparzenia lub podpalenia leżącej w bliskiej odległości ścierki. Na rynku dostępne są też płyty gaz pod szkłem, które zużywają do 50% mniej gazu niż tradycyjna kuchenka, a dzięki spalaniu gazu w bardzo wysokiej temperaturze - nie musimy martwić się

osadami z tłuszczu. Płyta gaz pod szkłem oferuje nowoczesny design znany z kuchenek indukcyjnych czy elektrycznych bez wystających rusztów, które trudno doczyszczyć. Stąd to nowoczesne rozwiązanie z sukcesem podbija serca zarówno fanów standardowych kuchenek gazowych, jak i gładkich tafli płyt elektrycznych czy indukcyjnych.

## PŁYTY ELEKTRYCZNE I INDUKCYJNE

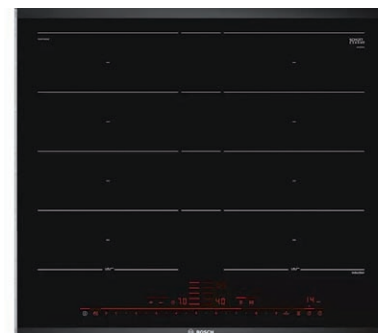
Płyta elektryczna jest aktualnie najwolniej nagrzewającym się, a co za tym idzie najwolniej przygotowującym posiłki rozwiązaniem dostępnym na rynku. Co więcej korzystanie z kuchenek elektrycznych oraz indukcyjnych wiąże się z większymi rachunkami za energię. Mimo tego, kuchenki elektryczne i indukcyjne nadal cieszą się dużą popularnością. Klienci decydujący się na ten rodzaj sprzętu AGD w pierwszej kolejności kierują się wyglądem rozwiązania. Gładka powierzchnia płyty idealnie wpisuje się w wystrój nowoczesnych kuchni, a czyszczenie jest nieporównywalnie łatwiejsze niż w przypadku kuchenek gazowych z wystającymi palnikami. Z plusów płyt indukcyjnych warto również wspomnieć o tym, że jest to aktualnie najszybsze rozwiązanie, jeśli chodzi o czas gotowania. Niestety w tym przypadku mogą pojawić się problemy związane przede wszystkim z instalacjami elektrycznymi, które spotkamy najczęściej w starym budownictwie. Mają one ograniczenia w przepływie prądu, przez co nie wykorzystujemy w pełni mocy płyt indukcyjnych lub nie możemy ich zainstalować. Dodatkowo właściciele płyt indukcyjnych muszą pamiętać o zakupie specjalnych garnków i patelni dedykowanych tym rozwiązaniom.



**TEKA IZS 66800 MST.** Wygodna, prosta w obsłudze płyta indukcyjna, którą można sterować nawet... garnkiem (SlideCookig), sensory temperatury i możliwość montażu w starym budownictwie to jej dodatkowe zalety.  
**TEKA, [www.teka.com](http://www.teka.com)**



**Solgaz Innova Premium.** Polska płyta gazowa bez płomieni, łączy zalety płaskich płyt elektrycznych czy indukcyjnych z możliwością bezpiecznego i oszczędnego gotowania na gazie. Płyta zużywa do 50% mniej gazu niż tradycyjna kuchenka.  
**SOLGAZ, [www.solgaz.eu](http://www.solgaz.eu)**



**Bosch Płyta indukcyjna Serie | 8 PXY675DE3E.** Właściwa temperatura ma decydujące znaczenie dla gotowania. Kilka stopni za dużo sprawi, że nasze risotto się spali, mleko wykipi, a kielbaski przypalą. Funkcja PerfectCook kontroluje i automatycznie reguluje temperaturę w naczyniu podczas gotowania, ostatecznie kładąc kres przypadkom przypalenia, wykipienia lub rozgotowania potrawy.  
**BOSCH, [www.bosch-home.pl](http://www.bosch-home.pl)**

## PIEKARNIK SPOŚRÓD SPRZĘTÓW AGD POBIERA NAJWIĘCEJ ENERGII

### DOBIERAMY PIEKARNIK

Podobnie jak przy wyborze płyty - najlepszy piekarnik do zabudowy to ten, który sprosta naszym wymaganiom i preferencjom, posiadając przy tym odpowiednie funkcje. Wybierając go spośród dostępnych na rynku rozwiązań, należy wziąć pod uwagę kilka kwestii, m.in.: ekonomię, wyposażenie czy też ekologię. Piekarniki - podobnie jak inne sprzęty AGD - posiadają określoną klasę efektywności energetycznej, która mówi o zużyciu prądu. Przy zakupie należy pamiętać, by wybierać urządzenie o jak najwyższej klasie, które poznamy po alfabetycznych oznaczeniach. Piekarnik spośród sprzętów AGD pobiera najwięcej energii, narażając właścicieli na wysokie opłaty. W tej kategorii najlepsze oraz najbardziej ekonomiczne rozwiązanie stanowi piekarnik gazowy, choć popularnością przewyższa go piekarnik elektryczny.

Możemy zdecydować się na piekarnik wolnostojący - ze zintegrowaną płytą grzewczą - lub piekarnik do zabudowy, dzięki któremu całość aranżacji naszej kuchni będzie spójna i estetyczna. Zwróćmy też uwagę na przestrzeń, którą musimy poświęcić naszym sprzętom. Wymiary piekarnika pod zabudowę są ustandaryzowane, najczęściej występujące - 60 cm, lub rzadziej - 50 cm.

Piekarniki różnią się między sobą funkcjami - i choć wiele z nich jest wspólnych dla większości - grzanie góra, dół, termoobiegi, to jednak niektóre posiadają dodatkowe udoskonalenia. Mogą być nimi: funkcja grilla, mikrofalii parowaru czy obrotowy rożen. Piekarnik może posiadać też funkcję czyszczenia pyrolitycznego, dzięki czemu nie musimy korzystać ze środków chemicznych, ponieważ zabrudzenia są wypalane w bardzo wysokiej temperaturze, tworząc popiół, który wystarczy później zamieść miotłąką.

Tekst: Kamila Prałat, SOLGAZ



**Piekarnik Dual Cook Flex™.** Dzięki specjalnemu separatorowi, pozwala na przygotowanie dwóch potraw jednocześnie w różnych trybach i temperaturach, bez obawy o mieszanie się zapachów i smaków. Dzielone drzwi Flex Door pozwalają na otwarcie tylko górnej komory gwarantując, że ciasto w dolnej komorze nie opadnie.  
**SAMSUNG, [www.samsung.pl](http://www.samsung.pl)**



**EOB9S31WX.** Gotowanie i pieczenie z dodatkiem pary to sprawdzony sposób na doskonałe potrawy - soczyste w środku i chrupiące z wierzchu. Tylko, kto wie ile pary należy dodać, aby otrzymać najlepszy rezultat? Z pomocą przyjdzie piekarnik parowy z funkcją Steamify®.  
**ELECTROLUX, [www.electrolux.com](http://www.electrolux.com)**



**Piekarniki I-Message Steam Series 4.** To inteligentny piekarnik z wykończeniem z ciemnej stali nierdzewnej, eleganckim czarnym szkłem i cyfrowym wyświetlaczem. Zaawansowana funkcja Climatech gwarantuje doskonałe rozprzodzenie ciepła wewnątrz piekarnika, a osobisty asystent Cook with Me pomoże zmienić nawet najbardziej skomplikowane przepisy kulinarne w wykwintne dania.  
**HAIER, [www.haier-europe.com/pl](http://www.haier-europe.com/pl)**



# URZĄDŹ KUCHNIĘ NA CZASIE

Idąc z duchem czasu, szukamy produktów, które są nie tylko funkcjonalne i intuicyjne w obsłudze, ale także wyróżniające się nowoczesnym designem. Naprzeciw tym oczekiwaniom wychodzi firma Haier znana z innowacyjnych technologicznie urządzeń, która z dumą prezentuje piekarnik Haier I-Message Steam Series 4 HWO60SM5S9BH oraz płytę indukcyjną Seria 4 HAFRSJ64MC, te urządzenia przeniosą nas do nowej ery pieczenia i gotowania.

## PIEKARNIK HAIER I-MESSAGE STEAM SERIES 4 HWO60SM5S9BH

Piekarnik do zabudowy Haier wyposażony jest w szereg funkcji, dzięki którym każdy użytkownik będzie mógł przygotować potrawę na miarę prawdziwego szefa kuchni. Nowoczesna technologia została ukryta w minimalistycznej formie, a wysokiej jakości materiały, z których wykonane zostało urządzenie, gwarantują trwałość przez wiele lat. Intu-

icyjny wyświetlacz pozwala w prosty sposób zarządzać dostępnymi funkcjami, temperaturą i czasem gotowania. Zaawansowana funkcja „Climatech” zapewnia doskonałe rozrowadzenie ciepła wewnątrz piekarnika, a osobisty asystent „Cook with Me” sprawi, że podane potrawy zachwycą wszystkich domowników. Na szczególne wyróżnienie zasługuje także inteligentna termosonda, która precyzyjnie kontroluje temperaturę potraw. Dla tych, którzy cenią zdrowe odżywianie, idealnym rozwiązaniem może okazać się tryb parowy i-steam, wskazany zwłaszcza do gotowania z dużą dokładnością i precyzją. Co jeszcze zwraca uwagę w tym urządzeniu? Równomierne rozprowadzenie temperatury powietrza wewnątrz piekarnika, czyli Multi-level, umożliwiający jednoczesne pieczenie na kilku poziomach.

Co ważne, czyszczenie tego piekarnika jest dziecinnie proste, wystarczy skorzystać z funkcji autoczyszczenia pirolitycznego, dzięki której w temperaturze prawie 430° wypalimy nawet najmocniejsze zabrudzenia. Dzięki usłudze I-Message Steam, posiadającej zaawansowaną szufladę zbierającą całą wodę, bardzo łatwo wyczyścimy piekarnik tuż po ukończeniu cyklu gotowania. Urządzenie cechuje się także wysokim poziomem energooszczędności, znajduje się w klasie energetycznej A+, co oznacza niższe rachunki za prąd.

## PŁYTA INDUKCYJNA SERIA 4 HAFRSJ64MC

Płyty indukcyjne cieszą się bardzo dużą popularnością, zwłaszcza w kuchniach urządzonych w nowoczesnym stylu, użytkownicy doceniają ten sprzęt nie tylko za wysoką funkcjonalność, ale także elegancki design oraz energooszczędność. Innowacyjna płyta indukcyjna Haier z Serii 4 sprawia, że gotowanie jest jeszcze łatwiejsze niż kiedykolwiek wcześniej. To wszystko dzięki innowacyjnemu interfejsowi Multislider, który sprawia że moc grzania można ustawić bardzo szybko za pomocą jednego przesunięcia palca. Co ważne, płytę wyróżnia wygoda użytkowania, jeśli będziemy chcieli szybko zmienić temperaturę, wystarczy przesunąć garnek w górę lub w dół, a poziom siły grzewczej zmieni się automatycznie. Aby maksymalnie zwiększyć komfort przyrządzania potraw, w aplikacji „Cook with Me” znaleźć można bardzo wiele przepisów oraz technik gotowania, które staną się idealnym pomocnikiem podczas przygotowywania nawet najbardziej wymyślnych dań.

# Haier



## Dozownik

Łazienkowy dozownik na mydło w płynie z serii Nova to dedykacja dla wszystkich miłośników minimalistycznego wzornictwa o ponadczasowym charakterze. Wykonany został z porcelany, wzbogaconej elementami z tworzywa sztucznego.

**SF MEBLE,**  
[www.sfmeble.pl](http://www.sfmeble.pl)



## Pojemnik kosmetyczny

Pojemnik kosmetyczny GoodHome Koros pomieści wszystkie drobne środki higieniczne. Swoje miejsce znajdują w nim nie tylko płatki kosmetyczne, ale także patyczki lub inne utensylia.

**29,98 zł, CASTORAMA,**  
[www.castorama.pl](http://www.castorama.pl)

## Kosz

Mały łazienkowy kosz na śmieci otwierany pedalem. Dzięki wyjmowanemu pojemnikowi nie wymaga worków.

**87,90 zł, KELA,**  
[www.fide.pl](http://www.fide.pl)



# STREFA ŁAZIENKOWA

Szczypta bladego różu nada naszemu wnętrzu lekkości i świeżości, a także będzie idealnym dopełnieniem pomieszczenia w nowoczesnym stylu. Ten odcień coraz częściej gości w naszych łazienkach, pojawia się nie tylko w charakterze dyskretnych dodatków, stanowi także bazę do urządzenia całego pomieszczenia.



## Eos Evia

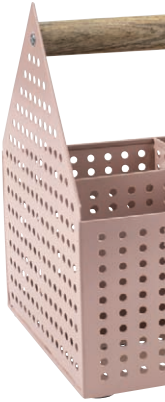
Lampa w kolorze jasnego różu to jesienna nowość duńskiej marki Umage. Model mierzy 55 cm średnicy i 54 cm wysokości i jest wykonany ręcznie z certyfikowanych piór. Eos Evia sprawdzi się w sypialni, przedpokoju a także nad stołem.

**Od 1929 zł, PUFA DESIGN,**  
[www.pufadesign.pl](http://www.pufadesign.pl)

## Pojemnik Vickieby

Wykonany z ażurowego metalu, posiada 4 przegrody i drewnianą rączkę.

**JYSK,**  
[www.jysk.pl](http://www.jysk.pl)



## Meble Stilla

Kolekcja mebli modułowych Stilla marki NAS oferuje szeroki wybór brył, które można dowolnie ze sobą łączyć. W kolekcji znajdziemy szafki w różnych wymiarach, dzięki czemu seria ta nadaje się do zagospodarowania małych i wymagających przestrzeni, nie tylko łazienek, ale i wnek, pralni czy korytarzy.

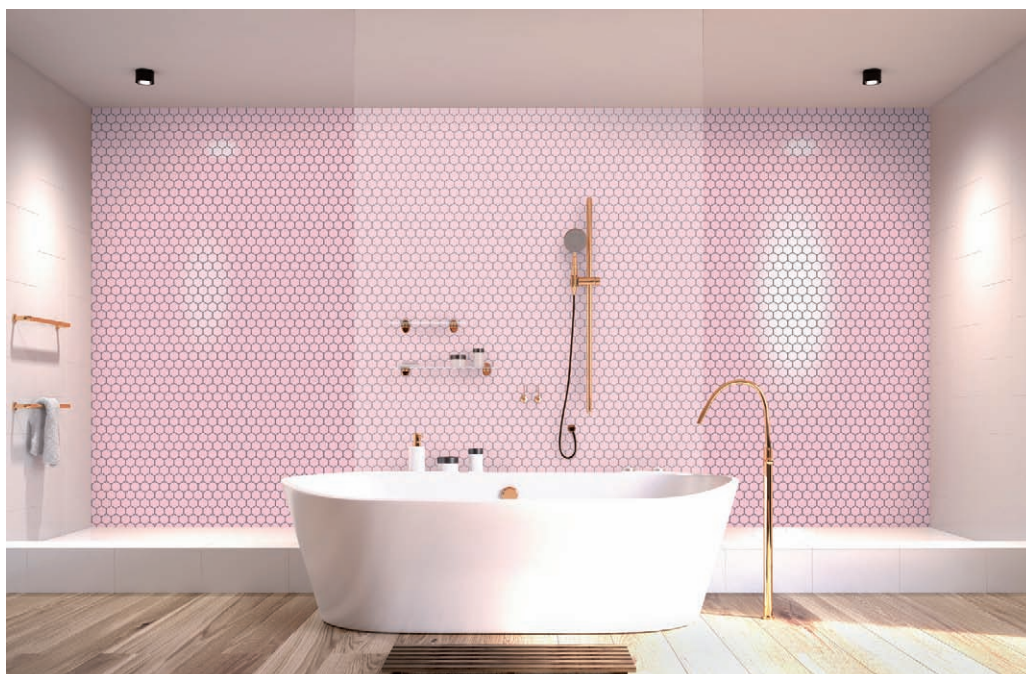
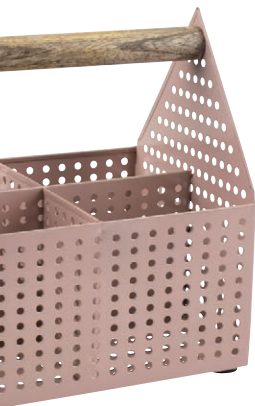
**NAS, [www.nas-meble.pl](http://www.nas-meble.pl)**



## Płytki Heksagon Duży Pink

Klasyczny kształt plastra miodu o subtelnym kolorze. Dzięki swojej uniwersalności doskonale sprawdzi się jako element ocieplający łazienkę o surowym, minimalistycznym wnętrzu, jak również dopełni aranżację glamour.

**RAW DECOR,**  
[www.rawdecor.pl](http://www.rawdecor.pl)



BONAMI

## Umywalka nabladowa Stella

Umywalka nabladowa o wymiarach: 36 x 36 cm, wyróżnia ją piękny odcień różowego koloru, matowa.

**378 zł, LEROY MERLIN,**  
[www.leroymerlin.pl](http://www.leroymerlin.pl)

## Ceramiczna mydelniczka

W kolorze pudrowego różu. Mydelniczka z wypukłym napisem MYDŁO powstała w polskiej pracowni ceramicznej M2K ceramika. Mydelniczka wykonana ręcznie.

**49 zł, PAKAMERA,**  
[www.pakamera.pl](http://www.pakamera.pl)



## Suszarka Candy Rapid0 ROE H9A3TE-S

Posiada czujnik ładunku, który jest w stanie określić wagę prania. Dostosowuje czas i automatycznie zatrzymuje cykl po osiągnięciu wystarczającego poziomu wysuszenia. Dzięki temu systemowi straty ciepła są bardzo małe.

**CANDY,**  
[www.candy-home.com/pi](http://www.candy-home.com/pi)



## Ręcznik Classic

Uniwersalny, elegancki i miękki ręcznik bawełniany, o wymiarach: 50 x 70 cm. Został wykonany z wysokiej jakości bawełny, czemu zawdzięcza swoją puszystość. Dostępny także w innych kolorach.

**46 zł, FABRYKA FORM,**  
[www.fabrykaform.pl](http://www.fabrykaform.pl)



## Aquanova Dali

Praktyczny składany koszyk na bieliznę z kolekcji Dali w pięknej biało-różowej tonacji. Naturalne ekologiczne połączenie litego drewna i płótna.

**Od 199 zł, CALVADO,**  
[www.calvado.com](http://www.calvado.com)

NA CO ZWRÓCIĆ  
UWAGĘ WYBIERAJĄC

# MEBLE ŁAZIENKOWE?

O zakupie mebli zwykle decyduje aspekt wizualny. Postrzegamy je jako gustowny element definiujący wnętrze - ich użyteczność jest ważna, ale nie najważniejsza. Stojąc przed wyborem zabudowy do tak wymagającego pomieszczenia, jakim jest łazienka, nie powinniśmy iść na kompromisy. Jeśli zależy nam na tym, by meble przetrwały lata, powinniśmy uwzględnić kilka poniższych kwestii.

## JAKOŚĆ WYKONANIA

Łazienka to miejsce, w którym meble będą narażone na szereg szkodliwych czynników. Najbardziej trwałe meble łazienkowe robi się obecnie z płyt MDF zabezpieczonych wysokiej jakości światłoutwardzalnym lakierem. Taka powłoka jest wyjątkowo odporna na zarysowania czy zabrudzenia. Cechuje ją wysoka plamoodporność, co w łazience ma szczególne znaczenie. Jeśli jest dodatkowo odporna na promieniowanie UV, zyskamy pewność, że meble nie odbarwią się przez lata. Warto też zwrócić uwagę na to, jak zabezpieczono wnętrza szafek. Lakierowanie nie tylko na zewnątrz, ale i od środka, to gwarancja najwyższej trwałości.

## WIELKOŚĆ I POJEMNOŚĆ

W wielu łazienkach to metraż gra kluczową rolę przy wyborze zabudowy. Przy obecnych rozwiązaniach, nawet małe łazienki możemy funkcjonalnie urządzić gotowymi zestawami, choć nie zawsze pozwoli to na wykorzystanie przestrzeni co do centymetra. Optymalnym wyborem może być zakup mebli modułowych, zbliżonych funkcjonalnością do zabudowy na wymiar. Dzięki swojej przemyślanej konstrukcji, meble modułowe można dowolnie łączyć, na przykład w po-





**Kolekcja modułowa Senso.** Meble Senso zaskakują niebanalnym odcieniem tangerino, ale występują też w klasycznej bieli i czerni. Modułowość kolekcji pozwala na łączenie ze sobą kilku mebli w zestawy dopasowane zarówno do małych, jak i bardzo dużych łazienek.  
**DEFRA, [www.defra.pl](http://www.defra.pl)**



**Meble modułowe Stilla.** Szafki z kolekcji Stilla marki NAS oferują wbudowany kosz na bieliznę. To estetyczne rozwiązanie ułatwi utrzymanie porządku w łazience i nada jej eleganckiego charakteru.  
**NAS, [www.nas-meble.pl](http://www.nas-meble.pl)**

## NAWET MAŁE ŁAZIENKI MOŻEMY FUNKCJONALNIE URZĄDZIĆ GOTOWYMI ZESTAWAMI

jemne szafy. Dobierając poszczególne elementy, wypełnimy nimi dotychczas niezagospodarowane wnęki czy powierzchnie ścian niemal po sam sufit. Można więc stworzyć efekt zabudowy na wymiar niższym kosztem i bez konieczności długiego oczekiwania na realizację.

### ERGONOMICZNE ROZWIĄZANIA

Przy wyborze mebli łazienkowych zwróćmy uwagę na rozwiązania, które na co dzień przełożą się na naszą wygodę. Na przykład, dzięki zastosowaniu wąskich prowadnic, uzyskamy więcej miejsca w szufladach. Warto też sprawdzić, czy zawiasy drzwiczek posiadają system cichego domyknięcia oraz czy szuflady wysuwają się do końca. W przypadku mebli do łazienki, komfort użytkowy liczy się szczególnie. Pamiętajmy, że będziemy z nich korzystać przynajmniej kilka lub kilkanaście razy w ciągu dnia.

### PIĘKNY DESIGN

Nie ma jednego sprawdzonego pomysłu na modne urządzenie łazienki, ale jedno jest pewne – to intymna przestrzeń, w której powinniśmy poczuć się swobodnie. Zwracamy więc szczególną uwagę na to, by poszczególne elementy wyposażenia odzwierciedlały nasz gust i osobowość. Do łask wróciły ostatnio wyraziste i zdecydowane kolory w odcieniach granatu, zieleni czy różu. Najmodniejsze kafelki zaś pokryte są wypukłościami - w formie prążków, jodełki lub arabeski. Całość warto dopełnić gładkimi powierzchniami w stonowanych kolorach, czy to w formie płytek, czy po prostu pomalowanej ściany. Takie zestawienie różnych faktur i odcieni nada łazience stylu i oryginalności.



### ŁAZIENKA OBECNA W KAŻDYM ASPEKTCIE NASZEGO ŻYCIA

*Jednym z najnowszych trendów jest wszechstronne wykorzystanie przestrzeni łazienkowej. Nasze obserwacje dowodzą, że to właśnie w łazience spędzamy swój wolny czas. Warto zatem szerzej spojrzeć na wyposażenie pokoju kąpielowego. Przygotowanie odrębnego pomieszczenia na siłownię może stanowić nie lada wyzwanie. Dobra organizacja łazienki może dać nam możliwość wstawienia do niej sprzętu sportowego. Każdemu z nas towarzyszy smartfon, więc nic nie powstrzymuje nas przed ćwiczeniami przy ulubionej muzyce, a to doskonały sposób na zadbanie o siebie i swoją sylwetkę. Warto w łazience stworzyć kącik „wyciszenia”. Ławeczka z miękkimi poduszkami, wygodny fotel albo potężenie łazienki z sypialnią zapewni nam miejsce do odpoczynku. Zorganizujemy własną samotnię, dzięki której zapomnimy o obowiązkach i wyzwaniach dnia codziennego. Łazienka to miejsce gdzie znajdujemy czas na serfowanie po sieci. Tam poznajemy ciekawostki ze świata, sprawdzamy dostępność produktów w ulubionych sklepach i łączymy się z przyjaciółmi. Zadbajmy o to, aby przestrzeń, która towarzyszy nam w tak wielu aspektach naszego życia była nie tylko praktyczna i funkcjonalna, ale i przytulna. Warto skupić uwagę nie tylko na rozmiarach i kształtach, czy materiale, z którego wykonane są produkty łazienkowe. Dobrze odpowiedzieć sobie na pytanie: co lubisz robić w łazience i jak może pomóc Ci w tym, jej wyposażenie?*

**Ekspert Sanplast: Robert Rachowski,**  
**Product Manager Sanplast SA,**  
**[www.sanplast.pl](http://www.sanplast.pl)**

**Meble łazienkowe Conntect Air Ideal Standard.** Szafka podumywalkowa i regał. Nowoczesne, estetycznie lekkie meble wyposażone w systemy poprawiające komfort korzystania: m.in. szuflady z systemem samodomykania, syfon oszczędzający przestrzeń. Gama rozmiarów i kolorów szafek.  
**IDEAL STANDARD, [www.idealstandard.pl](http://www.idealstandard.pl)**



Tekst: Ewa Popławska, ekspert marek Defra i NAS

# PŁYTKI

## INSPIROWANE SZTUKĄ POCZĄTKU XX WIEKU

Nieoczywiste struktury, bogate zdobienia, dynamiczne linie oraz nuta elegancji rodem z powieści Francisa Scotta Fitzgeralda, Wielki Gatsby. Stylistyka początków XX wieku ponownie wraca do wnętrza, dyktując najnowsze trendy. Pojawiają się kolekcje inspirowane światem wielkiej mody, zachwycające detalami, które zamieniają naszą przestrzeń w prawdziwe królestwo luksusu.



Początek XX wieku to przede wszystkim czas wielkich zmian, rozwoju i przełamywania schematów, także w sztuce i architekturze. Nieustanne poszukiwanie piękna w przedmiotach użytkowych i odważne podejście twórców tamtych czasów, dało początek wielu stylom, z których czerpiemy do dziś. Wśród najmodniejszych obecnie rozwiązań w aranżacji wnętrz, znajdziemy zarówno elementy nawiązujące do estetyki art nouveau, jak również królującego w latach dwudziestych stylu art déco.

## POCZĄTEK XX WIEKU TO CZAS WIELKICH ZMIAN, ROZWOJU I PRZEŁAMYWANIA SCHEMATÓW





RAW DECOR



### STARA CEGŁA NA ŚCIANIE CZY BETON ARCHITEKTONICZNY?

*Płytki wyglądające jak autentyczna wiekowa cegła to absolutny trend – świetnie się odnajdą we wnętrzach rustykalnych, ale przede wszystkim znajdą zastosowanie we wnętrzach inspirowanych loftami i atmosferą starych fabryk. Zastosowanie betonu architektonicznego – to także znakomity pomysł do wnętrza w stylu loft, czyli industrialnych. Co jest lepszym rozwiązaniem? Płytki ceglane czy beton architektoniczny? Ten pozornie trudny wybór można rozwiązać, łącząc te dwa rodzaje okładzin, uzyskując bardzo ciekawy efekt. Nawet lekkie przetłamanie betonowej ściany niewielką powierzchnią ułożoną z płytek ceglanych zależnie do koloru może ocieplić lub podkreślić charakter ściany.*

**Robert Świerzewski,**  
współwłaściciel firmy **Elkamino Dom**, [www.elkaminodom.pl](http://www.elkaminodom.pl)



Płynne, dynamiczne linie, swobodne układy kompozycyjne, bogata ornamentyka z czasów secesji przeplata się wyrafinowaniem eleganckiego art déco – stylu powstałego w wyniku sprzeciwu wobec braku dyscypliny przestrzennej, typowej dla sztuki secesyjnej.

Ważnym wyróżnikiem stylu minionej epoki są również bogate, ozdobiane złotem i srebrem wzory. Wyrafinowane, pełne przepychu zdobienia od lat święcą triumfy we wnętrzach, przyjmując coraz to inne formy. Doskonale widoczne jest to w niebanalnych, pełnych blichtru kolekcjach płytek ceramicznych. W najnowszych kolekcjach można spotkać inspiracje tkaninami, koronkami czy cekinami, niczym w wieczorowych sukniach. Trójwymiarowe, powstałe z dbałością o najmniejsze szczegóły struktury płytek, wiernie oddają migoczącą tkaninę.

Charakterystycznym motywem również zaczerpniętym z początków XX wieku, jest także łączenie różnych struktur i stosowanie biżuteryjnych zdobień, które nadają całości charakteru. Często kolorystyka takich płytek opiera się na dwóch ponadczasowych, a zarazem ekstrawaganckich zestawieniach: czerni i złota oraz czerni i bieli. Ważnym wyróżnikiem stylu minionej epoki są również bogate, ozdobiane złotem i srebrem wzory. Wyrafinowane, pełne przepychu zdobienia od lat święcą triumfy we wnętrzach, przyjmując coraz to inne formy.

Najnowsze trendy, będące połączeniem tradycji, nowoczesności i awangardy, z pewnością przypadną do gustu wszystkim pasjonatom odważnych rozwiązań i niestandardowego podejścia do urządzania domowej przestrzeni.

Tekst: Aldona Chudzicka – dyrektor działu rozwoju produktu Ceramika Paradyż

WAŻNYM WYRÓŻNIKIEM STYLŲ  
MINIONEJ EPOKI SĄ RÓWNIEŻ  
BOGATE, OZDABIANE  
ZŁOTEM I SREBREM WZORY



# NOWE TRENDY W ARANŻACJI WNETRZ



**KLUDI BOZZ BLACK.** Seria jest inspirowana cylindrycznymi, industrialnymi kształtami. Zwraca uwagę formami zredukowanymi do niezbędnego minimum. Pozbawiony ornamentyki design wyrażony jest precyzyjną linią oraz przejrzystymi geometrycznymi kształtami. Oszczędnemu wzornictwu towarzyszy optymalizacja funkcjonalności, dzięki czemu produkty z tej serii ułatwiają codzienne czynności w łazience.

KLUDI, [www.kludi.pl](http://www.kludi.pl)

**Alanis.** Bateria łącząca czern z różowym złotem, czyli dwa najmodniejsze w ostatnim czasie wykończenia. Model uniwersalny, pasujący do większości wnętrzarskich stylów, gwarantujący elegancki efekt w każdej łazience.  
**KUCHINOX, www.kuchinox.pl**



**Bateria umywalkowa Pola w złotym kolorze.** Idealny model do nowoczesnych łazienek w stylu glamour. Wyposażona jest w specjalistyczny box podtynkowy, ułatwiający dostęp do zabudowanych elementów. W komplecie dopasowany kolorystycznie korek klik-klak.  
**LAVEO, www.laveo.pl**



**Umywalkowa ścienna podtynkowa bateria Connect Blue Ideal Standard.** Do skompletowania z elementem montażowym A5948NU. Głowica 47 mm z funkcją ograniczenia temperatury wody. Wylewka długości 195 mm. Aerator typu Cascade. Metalowy uchwyt.  
**IDEAL STANDARD, www.idealstandard.pl**



**Kamienna umywalka nablutowa.** Niezwykła, oryginalna alternatywa umywalki ceramicznej. Umywalki Industone zostały wykonane w Indonezji przez miejscowych rzemieślników. Każdy egzemplarz jest jedyny i niepowtarzalny.  
**INDUSTONE, www.industone.com**



**Umywalka z serii Cape Code projektu Philippe Starcka.** Dostępna jest w trzech formach: okrągłej, kwadratowej i owalnego trójkąta. Dzięki zastosowaniu innowacyjnego materiału DuraCeram® krawędzie mają jedynie 5 milimetrów.  
**DURAVIT, www.duravit.pl**

Moda ma to do siebie, że lubi zataczać koło i wraca do nas jak bumerang. Zasada ta ma również zastosowanie w przypadku trendów w aranżacji wnętrz. Na przestrzeni lat obserwujemy powracający boom na nowoczesność, glamour czy styl boho. Jednak we wszystkich tych nurtach przewija się zamiłowanie i tęsknota za naturą.

Widać je szczególnie wyraźnie w powracających do łask naturalnych lub zbliżonych do naturalności materiałach, wykorzystywanych w aranżacji łazienek, które mają być dla nas miejscem relaksu i odprężenia.

#### **CIEPŁO, CIEPLEJ... DREWNO**

Najbardziej naturalnym materiałem jaki przychodzi na myśl w kontekście wystroju wnętrz jest drewno. Jest ono niezastąpione gdy zależy nam na tym, aby nasza łazienka była przytulna i ciepła. Naturalne drewno daje poza tym gwarancję niepowtarzalności, dzięki nieregularnym słojom i sękom, których układ – podobnie jak linie papilarne – za każdym razem jest inny.



Dodatkowo drewniane blaty czy fronty szafek doskonale wydobywają piękno ceramiki sanitarnej oraz armatury łazienkowej, szczególnie tej w chłodnym, chromowym wydaniu. Drewno doskonale komponuje się z czarnymi, metalowymi elementami, co z kolei jest bazą wielu wnętrz w stylu loft. Takie połączenie jest bardzo często wykorzystywane przez producentów mebli w niezwykle popularnych w ostatnich latach konsolach pod umywalki.

#### ZŁOTO NIE TYLKO DLA ZUCHWAŁYCH

Kolejnym wnętrzkim trendem, obok którego trudno przejść obojętnie, jest moda na złoto. Surowiec ten szczególnie upodobał sobie armaturę. Najbardziej popularne jest złoto różowe, które efektownie prezentuje się nie tylko solo, ale również – a może raczej przede wszystkim – w połączeniu z czernią. W ostatnich miesiącach zauważamy jednak duży wzrost zainteresowania tradycyjnym, żółtym odcieniem tego kruszcu. Jedno jest pewne, niezależnie od tego które z nich wybierzemy, będzie się prezentowało niezwykle elegancko.

Aby jeszcze bardziej podkreślić wyjątkowość złotego wykończenia, coraz chętniej zestawia się je z innymi kolorami. Zupełną nowością, skierowaną do osób lubiących się wyróżniać, jest armatura łącząca ze sobą złoto z kolorem białym. Ta, niedobrana na pierwszy rzut oka, para to niezwykle duet dodający niepowtarzalnego charakteru każdej łazience.

#### EPOKA KAMIENIA – RÓWNIEŻ ŁUPANEGO

Czasy, kiedy jedynym słusznym materiałem, z którego wykonywano umywalki, była biała ceramika odeszły w zapomnienie. Obecnie na rynku znajdziemy co najmniej kilka alternatywnych rozwiązań, takich jak na przykład akryl, metal, beton, szkło, a nawet drewno. Każdy z tych materiałów daje niemal nieograniczone możliwości co do kształtów i kolorów.

**Ceramic Slim O.** Ceramiczne umywalki cienkościennie zaprojektowane do montażu na blacie podumywalkowym lub dedykowanej szafce. Nowoczesne wzornictwo zachwyca lekkością i eterycznym pięknem, oferując jednocześnie trwałość ceramicznego materiału. Gwarancja 5 lat.

**787 zł, RAVAK, [www.ravak.pl](http://www.ravak.pl)**

NOWOŚCIĄ JEST ARMATURA  
ŁĄCZĄCA ZE SOBĄ ZŁOTO  
Z KOLOREM BIAŁYM

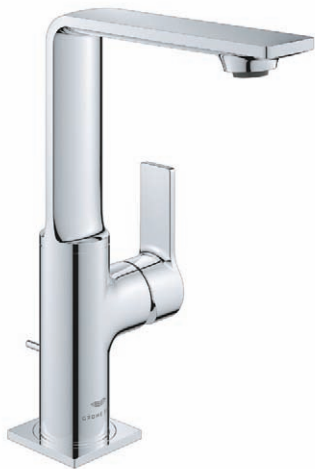


#### JAKOŚĆ DIOD LED

Rozwój technologii LED zrewolucjonizował rynek oświetlenia meblowego. Przy doborze opraw LED trzeba pamiętać przede wszystkim o jakości diod. Warto zainwestować w taśmy i oprawy LED objęte gwarancją. Decydując się na oprawy LED wysokiej jakości, możemy być spokojni o żywotność diod – jest to nawet do 80 000 godzin ciągłego świecenia. Warto dodać, że po tym czasie dioda nie zgaśnie, tylko powoli będzie tracić na jasności. Diody z wyższej półki dodatkowo są bardzo dokładnie selekcjonowane pod względem barwy światła. Przy taśmach najwyższej jakości mamy pewność, że wszystkie diody będą miały dokładnie taką samą temperaturę barwową wyrażoną w Kelwinach.

**Kinga Przymuszała, specjalista ds. marketingu produktu Häfele, [www.hafele.pl](http://www.hafele.pl)**





**Linia baterii Grohe Allure.** To połączenie nowoczesnego wzornictwa z technologiczną precyzją, które zachwyca minimalizmem i smukłą formą. Kolekcja ta umożliwia zaprojektowanie idealnie harmonijnej łazienki, dopasowanej do wymagających gustów klientów.

GROHE, [www.grohe.pl](http://www.grohe.pl)



**Bateria umywalkowa podtynkowa INVERTO czarny mat, z boksem.** Bateria posiada system wymiennych uchwytów 2 DESIGN IN 1. W komplecie znajdują się uchwyty: czarny (długi) i złoty (krótki). Ich szybka wymiana pozwala na swobodną zmianę aranżacji łazienki.

529 zł, CERSANIT, [www.cersanit.com.pl](http://www.cersanit.com.pl)



**Livit Slate Bowl.** Unikatowe umywalki nablátowe w formie misy. Wykonane są z mieszanki mineralno-syntetycznej z dodatkiem żywicy i dzięki temu są dość lekkie. Slate Bowl dostępne są w trzech kształtach do wyboru – okrągłym, kwadratowym i prostokątnym. Misa od wewnątrz jest gładka, a po zewnętrznej stronie z fakturą á la lupek.

RIHO, [www.riho.pl](http://www.riho.pl)

**Bateria Logon.** Mocna, wyrazista bryła baterii Logon pasuje do nowoczesnych, loftowych łazienek. Prosta, a zarazem wyrazista forma w połączeniu z mocno zarysowanym geometrycznym uchwytem tworzą spójną całość. Kompaktowe wymiary baterii umywalkowej stojącej sprawiają, że idealnie pasuje do podwójnej umywalki.

406,67 zł, KFA ARMATURA, [www.kfa.pl](http://www.kfa.pl)



## W ŁAZIENKACH W NATURALNYM KLIMACIE IDEALNIE SPRAWDZĄ SIĘ UMYWALKI KAMIENNE

W łazienkach utrzymanych w naturalnym klimacie idealnie sprawdzą się umywalki kamienne. Występują one z reguły w formie modeli nablátowych umożliwiając wyeksponowanie nieregularnej, surowej struktury, jakby świeżo ociosanego w kamieniołomie gładzi.

Jeśli zależy nam na naturalnym efekcie, ale chcemy uniknąć czyszczenia miski z zewnątrz, możemy postawić na umywalkę wpuszczaną wykonaną z granitu w piaskowym beżowym kolorze, szarą przypominającą kamień lub czarną jak węgiel.

Moda na kamień jest jednak najbardziej widoczna we wzorach płytek ściennych i podłogowych, a najlepszym tego przykładem jest nieśmiertelny od wieków marmur. Szeroki wachlarz wzorów i kolorów sprawia, że marmurowa ściana będzie doskonałym tłem do wyeksponowania armatury w każdym kolorze.

Tekst: Zespół Laveo

**Fuerta Mineral.** Kąpiel w wygodnej wannie wśród kojących aromatów olejków eterycznych należy do najbardziej odprężających czynności, jakie można sobie zapewnić w domowym zaciszu. Jeżeli szukasz do swojej łazienki wanny najwyższej jakości, której sam design kojarzy się z luksusem i relaksem, seria FUERTA MINERAL została stworzona właśnie dla Ciebie. Wanna została nagrodzona pierwszym miejscem w kategorii „wanny” konkursie Łazienka - Wybór Roku 2020. Od 6346 zł, SANPLAST, [www.sanplast.pl](http://www.sanplast.pl)



# WANNA

## TWOJA STREFA RELAKSU W ŁAZIENCIE

Łazienka powinna łączyć ze sobą zarówno walory estetyczne jak i funkcjonalne, aby stać się osobistym obszarem relaksu. Co wpływa na poziom komfortu w użytkowaniu łazienki? Jak podkreślają projektantki z pracowni WZ Studio – Ada Skwira oraz Małgorzata Liebhart - kluczowe jest odpowiednie zaaranżowanie strefy kąpielowej, które będzie miało szczególne znaczenie dla całościowego użytkowania łazienki.

### ŁAZIENKA DOSTOSOWANA DO OSOBISTYCH POTRZEB

Łazienka to wnętrza, które, powinno być w pełni spersonalizowane. Najistotniejsze pytania, na które należy sobie odpowiedzieć przed rozpoczęciem aranżacji to: ile osób będzie korzystało z łazienki, w jakim wieku są domownicy, w jakich porach dnia spędzają w łazience najwięcej czasu oraz jakie mają przyzwyczajenia. Liczbę łazienek i ich powierzchnię dobiera się proporcjonalnie do metrażu całego wnętrza, modelu rodziny i upodobań mieszkańców. Gdy domowników jest więcej, można zdecydować się na specjalny pokój kąpielowy.





### MAŁO MIEJSCA? WYSTARCZY ODPOWIEDNI UKŁAD

Pięć metrów kwadratowych – tyle i tylko tyle potrzeba, aby zaaranżować wygodną łazienkę z wanną. Odstęp między urządzeniami sanitarnymi umieszczonymi w jednej linii powinny być nie mniejsze niż 20-30 cm. W przypadku niewielkiej powierzchni, urządzenia możemy ustawić wzdłuż ścian. Takie rozmieszczenie pozwoli nam zaplanować we wnętrzu małą wannę lub niedużą kabinę prysznicową. W większym wnętrzu można pokusić się o układ bardziej swobodny – choćby z wanną wolnostojącą i obszerną kabiną typu walk-in. Prostokątna łazienka z wanną z prysznicem, będzie najbardziej ergonomiczna, gdy oba elementy wyposażenia staną w jednym rzędzie. W dużej łazience prysznic i wanna mogą stanowić zupełnie odrębne strefy. Wówczas obszerna kabina prysznicowa staje się osobnym pomieszczeniem. Warto pamiętać o kwestiach praktycznych. Wanna jest łatwiejsza w utrzymaniu czystości, z kolei prysznic to bardziej ekologiczne rozwiązanie, bo pozwala zaoszczędzić wodę.

**Valor Back2Wall.** Przyścienna wanna wykonana z materiału Solid Surface. W standardzie dostępna jest w kolorze białym o ultra matowej powierzchni, z dodatkową opcją polakierowania jej zewnętrznej strony na dowolny kolor. Wanna przykuwa wzrok i świetnie sprawdzi się w każdym wnętrzu. Wymiary: 180 x 80 cm. **RIHO, [www.riho-limited.pl](http://www.riho-limited.pl)**

### DEA - nowa wanna Ideal Standard.

Wanna o nowoczesnym charakterze i organicznym kształcie, która będzie estetycznym bohaterem każdej łazienki. Miękkie linie formy, zaokrąglone narożniki i smukłe krawędzie wanny sprawią, że miejsce kąpeli stanie się komfortowe i przyjazne, a przestrzeń będzie sprzyjać głębokiemu relaksowi. Akrylowa wanna Dea dostępna jest w kolorze białym oraz czarnym, w wykończeniu połysk i mat. Do wyboru są 3 rozmiary: 170 cm x 75 cm, 180 cm x 80 cm, 190 x 90 cm.

**IDEAL STANDARD,**  
[www.dealstandard.pl](http://www.dealstandard.pl)

WANNA JEST ŁATWIEJSZA  
W UTRZYMANIU CZYSTOŚCI,  
Z KOLEI PRYSZNIC TO  
BARDZIEJ EKOLOGICZNE  
ROZWIĄZANIE



**Koło Comfort Plus.** Wąskie strefy mieszkalne wymagają szczególnie przemyślanej aranżacji. Wanna prostokątna ustawiona w głębi niezbyt szerokiego, a długiego wnętrza optycznie je skróci i poprawi proporcje. **GEBERIT, [www.geberit.pl](http://www.geberit.pl)**

### WANNA I PRYSZNIC - POŁĄCZENIE IDEALNE

Nieduże łazienki są elementem charakterystycznym większości mieszkań w blokach. W takim przypadku świetnym rozwiązaniem jest połączenie funkcji wanny i prysznica. Mała przestrzeń, szczególnie o nietypowym kształcie, to miejsce, w którym sprawdzają się wanny asymetryczne. Wanny z modeli dostępnych na rynku mają wyprofilowanie wnętrza, co dodatkowo wpływa na wygodę. Innymi rozwiązaniami są wyprofilowane zagłówki, dodatkowe półki czy poręczne uchwyty. Wąskie strefy mieszkalne wymagają szczególnie przemyślanej aranżacji. Wanna prostokątna w wąskim pomieszczeniu wpłynie na optyczne skrócenie wnętrza oraz poprawienie proporcji. Model narożny sprawdzi się do zagospodarowania trudnej narożnej przestrzeni.

### JAKA WANNA DO ŁAZIENKI NA PODDASZU?

We wnętrzach na poddaszu sprawdzonymi wariantami aranżacji będzie łazienka z wanną narożną lub wolnostojącą. W przypadku wyboru drugiej opcji, należy pamiętać o zapewnieniu wokół niej swobodnego przejścia o szerokości minimum 60-70 cm. Wanny pozwalają na wykorzystanie niezagospodarowanego miejsca pod skosami dachu. Wannę można ustawić pod skosem, o ile pozwala na to kąt nachylenia dachu. Rekomendowana wysokość, na której zaczyna się skos, powinna być nie mniejsza niż 75 cm, przy założeniu, że kąpiący się będzie miał do dyspozycji 95-110 cm od podłoża i minimum 190 cm przestrzeni przed wanną. Taki rodzaj łazienki będzie satysfakcjonującym rozwiązaniem dla rodziny z małymi dziećmi.

Tekst: Geberit



**Wanna wolnostojąca Ravon Tulipano.** Wyróżnia się ponadczasowym i zarazem nowoczesnym designem, a jej największą zaletą jest materiał QualTec. Wanna ma śnieżnobiałą powierzchnię, jest odporna na zarysowania i żółknięcie. Tulipano występuje w bogatej paletce kolorów i powierzchni metalizowanych jak złoto, srebro, miedź. Wymiary: 177 x 82,5 x 72,5 cm. **9990 zł, RAVON, [www.ravon.pl](http://www.ravon.pl)**

# RIHO

Bathroom Living



## WANNY RETHINK

PRZEMYŚLANA PRZESTRZEŃ

Zespół projektowy RIHO postawił sobie za cel, by zapewnić jak najwięcej miejsca w kąpeli, przy zachowaniu standardowych rozmiarów wanny, bo **węższe boki wanny = więcej miejsca w środku**. Co więcej, **obniżono wysokość rantu wanny do 2 cm**, nie tracąc przy tym na głębokości, a **niższy rant = nowocześniejszy wygląd**. Zadbano również o inne istotne detale, którymi powinna wyróżniać się każda nowoczesna wanna: **wąska szczelina przelewu** (w miejsce klasycznego okrągłego pokręta) oraz **możliwość wyboru koloru widocznych elementów przelewu i odpływu**. Efektem tych starań są przemysłane pod każdym względem wanny Rethink o większej pojemności i doskonałym designie.

### RETHINK SPACE



160 x 75 cm  
170 x 90 cm  
180 x 110 cm

### RETHINK CUBIC



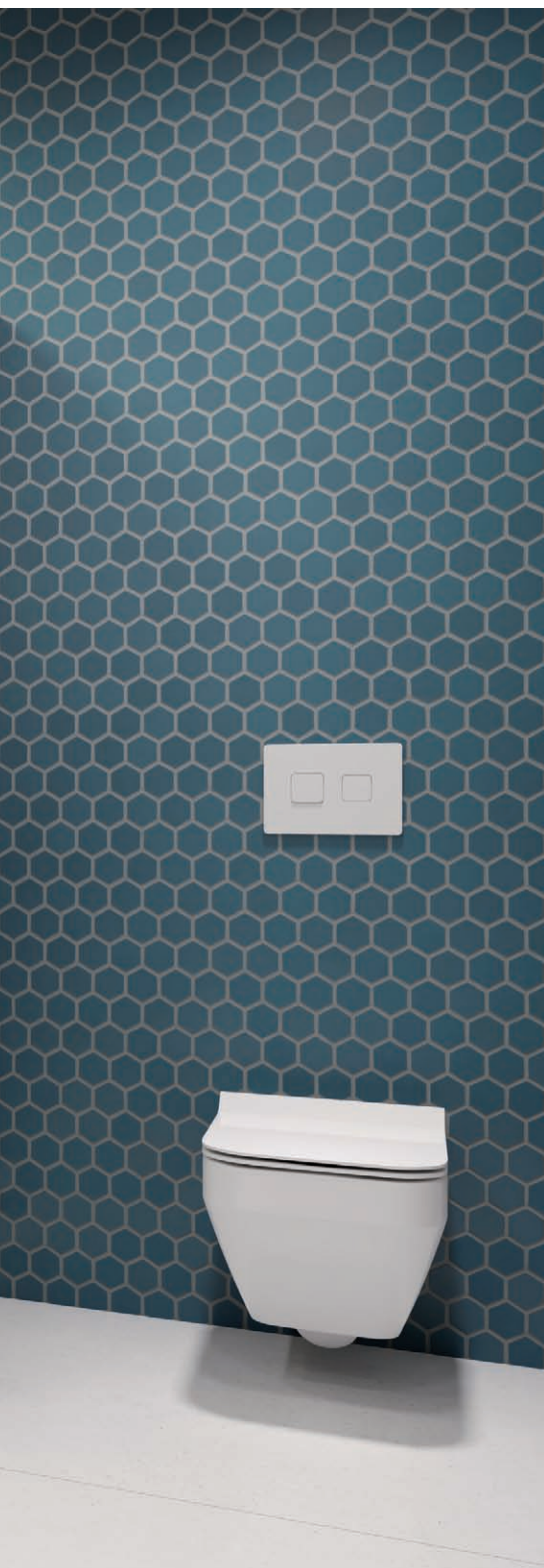
160 x 70 cm    190 x 80 cm  
170 x 75 cm    190 x 90 cm  
180 x 80 cm    200 x 90 cm  
180 x 90 cm



# KABINA PRYSZNICOWA

IDEALNA DO MAŁEJ ŁAZIENKI

Urządzenie małej łazienki to nie lada wyzwanie. Ciasne pomieszczenie wydaje się być zwykle nieustawne i trudne do zaaranżowania. Na szczęście istnieją rozwiązania, dzięki którym będziemy w stanie zaprojektować wnętrze w taki sposób, by było wygodne, funkcjonalne i jednocześnie przyjemne dla oka. Jak to zrobić i o czym warto pamiętać?



**Kabina EOS KDS II.** Zachwyca lekkością oraz przejrzystością konstrukcji. Może być zamontowana na brodziku lub bezpośrednio na podłodze z listwą lub bez listwy progowej. Model dostępny jest w programie „Na miarę”.

**RADAWAY, [www.radaway.pl](http://www.radaway.pl)**

**Altus.** Walk-In to propozycja dla wszystkich, ceniących otwartą przestrzeń, funkcjonalność oraz nowoczesny design. Szkło zakończone jest eleganckim profilem, stabilizującym całą konstrukcję oraz reling na ręcznik. Atutem tej kabiny jest wspornik, który można zamontować do sufitu jak i do ściany.

**Od 1446,48 zł, SANPLAST, [www.sanplast.pl](http://www.sanplast.pl)**

Łazienka to jedno z najważniejszych miejsc w domu. To tu zaczynamy i kończymy swój dzień. Warto więc, by była dobrym miejscem do odpoczynku, w którym nic nie popsuje nam nastroju. Niedomykająca się kabina prysznicowa, wylewająca się woda z brodzika – chyba każdy chce tego uniknąć. Dlatego warto zadbać o produkty najwyższej jakości, gwarantujące spokój i komfort na lata.

#### ARANŻACJA MAŁEJ ŁAZIENKI

Podczas urządzania małego wnętrza, głównie napotyka się na problem związany z usytuowaniem urządzeń sanitarnych w taki sposób, by nie kolidowały z meblami oraz innymi akcesoriami łazienkowymi. Powinniśmy więc przemyśleć miejsce, w którym zamontujemy kabinę oraz to, jaki sposób otwierania drzwi wybrać. W przypadku małych po-

mieszczeń najlepiej, żeby był to wariant przesuwny lub składany. Dzięki temu zamontujemy model np. między miską WC a umywalką i wciąż będziemy mieć swobodny dostęp do strefy prysznicowej.

Podczas projektowania wnętrza z pomocą przychodzą również rozwiązania niestandardowe umożliwiające dopasowanie wysokości, szerokości czy kształtu kabiny do niemal



**Kabina narożna Freeze.** Doskonale prezentuje się w rogu łazienki, tworząc wygodną strefę prysznicową. Cechą charakterystyczną jest brak profilu dolnego, co pozwala połączyć wizualnie ją z resztą łazienki. Bezprogowe wejście pod prysznic zwiększa nie tylko komfort użytkowania, ale też bezpieczeństwo osób korzystających z niego. **SANPLAST, [www.sanplast.pl](http://www.sanplast.pl)**

**Toca - kabina WALK-IN.** Nadaje wnętrzu przestronny wygląd. Mocowana do ściany i posadzki szyba jest wykonana ze szkła hartowanego o grubości 8 mm, co tworzy ją bezpieczną i wytrzymałą. Kabina dostępna jest w wymiarach od 90 do 120 cm. **Od 1200 zł, BESCO, [www.besco.eu](http://www.besco.eu)**

każdej sytuacji aranżacyjnej. Warto poszukać u producentów dodatkowych opcji, dzięki którym dopasujemy kabinę np. do niewielkiej wnęki i zagospodarujemy całą dostępną przestrzeń.

### KABINA JAKO OZDOBA

W małych łazienkach lepiej ograniczyć liczbę dekoracji. Zbyt duża ich ilość mogłaby bowiem zaburzyć harmonię wnętrza. Warto pamiętać, że mniej czasem znaczy więcej i wystarczy jeden ciekawy akcent, który „zrobi” nastrój. By stworzyć wyjątkową atmosferę warto skorzystać z niestandardowych propozycji i zamówić kabinę np. z wygrawerowanym na szybie wzorem lub z kolorowym nadrukiem na szkło. Taka ozdoba z pewnością podkreśli charakter wnętrza i doda kabinie oryginalności.

### O CZYM JESZCZE WARTO PAMIĘTAĆ?

W niewielkim wnętrzu warto zastanowić się również nad kabiną montowaną bezpośrednio na podłodze na brodziku pod płytowym lub ultrapłaskim, który można zlicować z poziomem posadzki. Takie modele prezentują się bardzo nowocześnie i są niezwykle komfortowe w użytkowaniu. Jeśli jednak nie mamy takiej możliwości i nasza łazienka nie spełnia wymagań technicznych, wybierając tradycyjny wariant, warto dokładnie sprawdzić dostępną ofertę i dobrać do kabiny brodzik tego samego producenta. Zagwarantuje nam to szczelność produktów i co za tym idzie - pełne zadowolenie z użytkowania strefy prysznicowej.

Tekst: Hanna Błaszak, ekspert Radaway



**CADURA CAW2 GOLD LINE.** Kabina typu WALK-IN w kolorze złotym. Charakteryzuje się oryginalnym designem okuć, ergonomicznym i nowoczesnym uchwytem oraz 6 mm szkłem hartowanym, uszlachetnionym polimerową powłoką Aquaperle. Nowoczesny system „Soft open/close” gwarantuje ciche domykanie drzwi kabiny podczas użytkowania. **Od 3228 zł, SANSWISS, [www.sanswiss.pl](http://www.sanswiss.pl)**



# SANPLAST.

*Czysta Przyjemność*



Wanna wolnostojąca serii Luxo, kabina prysznicowa serii Altus z brodzikiem serii Structure Mineral, umywalki Free Mineral

Piękno Czystej Przyjemności dla Każdego

**Sanplast - ekspert w dziedzinie kąpiel.**

infolinia: +48 52 31 88 600, [www.sanplast.pl](http://www.sanplast.pl)



# ŁAZIENKOWY

## MINIMALIZM

Matowa, na wysoki połysk, klasyczna chromowana czy może w kolorze złota lub czerni – nie od dziś wiadomo, że armatura to ozdoba każdej łazienki, dlatego jej dobór to często prawdziwe wyzwanie. Oczekiwania i potrzeby konsumentów stale się zmieniają, podobnie jak trendy w projektowaniu. Klienci, wybierając armaturę, chcą, by była funkcjonalna, ale jednocześnie dobrze prezentowała się we wnętrzu i była spójna z innymi elementami wystroju.



DEANTE



GROHE

W stylu loftowym dominuje czerni, do wnętrz glamour klienci chętnie wybierają złote baterie, a w klasycznych aranżacjach wciąż najpopularniejsze są te chromowane i stylizowane na vintage. Jednak nie tylko wzornictwem kierują się konsumenci. Na znaczeniu zyskują także nowoczesne rozwiązania technologiczne oraz kwestie związane z troską o planetę. Coraz bardziej świadomi konsumenci chcą dokonywać bardziej odpowiedzialnych wyborów, które pomogą im oszczędzić zarówno cenne zasoby, jak i pieniądze.

#### DLA WIĘKSZEJ HIGIENY

W ostatnim czasie wśród społeczeństwa znacznie wzrosła potrzeba dbania o własne zdrowie i higienę. Coraz częściej konsu-

menci stawiają na rozwiązania, które mogą ułatwić im życie. Popularne dotychczas w obiektach użyteczności publicznej, hotelach czy restauracjach baterie bezdotykowe dziś stają się częstym rozwiązaniem w prywatnych przestrzeniach. Popularne są także baterie hybrydowe 2 w 1, które mogą być uruchamiane bezdotykowo lub manualnie. Takie rozwiązania zapewniają wysoki poziom higieny, ponieważ nie wymagają dotykania kurka lub dźwigni, dzięki czemu nie przenosimy na nie wirusów i bakterii z naszych rąk. Po drugie, baterie bezdotykowe są bardziej ekologiczne. Woda wypływa z nich, tylko wtedy, gdy umieścimy pod nimi dłonie. Dzięki temu możemy ograniczyć znacznie jej marnowanie na przykład podczas mycia zębów.

## Dla zmysłów



**Philips 7000 SkinIQ S7783/59.** Zapewnia dokładne golenie i zaawansowaną ochronę skóry, radzi sobie z nawet 3-dniowym zarostem. Technologia SkinIQ analizuje zarost i dobiera odpowiednią moc tak, aby golenie było efektywne i delikatne dla skóry. Golarki można używać na mokro i na sucho.

889 zł, PHILIPS, [www.philips.pl](http://www.philips.pl)



**Eurosmart.** Pierwsza w ofercie marki Grohe bateria hybrydowa 2 w 1, która może być uruchamiana bezdotykowo lub manualnie.

GROHE, [www.grohe.pl](http://www.grohe.pl)



**USPA 7035.** Poza standardowymi programami mycia posiada dedykowany program dla dzieci, które już od najmłodszych lat uczą się dbania o higienę. Nowoczesny, dotykowy pilot zdalnego sterowania powoduje, że korzystanie z dobrodziejstwa czystej wody i utrzymanie tym samym idealnej świeżości staje się naturalnie proste.

2990 zł, BIOBIDET, [www.biobidet.pl](http://www.biobidet.pl)



**SenseIQ.** Nowa lokówka automatyczna Philips z technologią SenseIQ to prosty i zdrowy sposób na piękne loki. Dzięki technologii curl boost zakręcisz każde pasmo jak profesjonalny fryzjer. Unikalna technologia SenseIQ wykrywa temperaturę włosów i dostosowuje do niej temperaturę lokówki, dzięki czemu chroni włosy.

629 zł, PHILIPS, [www.philips.pl](http://www.philips.pl)

**PRYWATNE SPA W DOMOWEJ ŁAZIENIE**

Obecnie żyjemy szybko i intensywnie, a sytuacja pandemiczna sprawiła, że częściej przebywamy w domu niż poza nim. Własna łazienka stała się miejscem, gdzie szukamy chwili relaksu dla ciała i umysłu oraz ucieczki od codziennych spraw. Prysznic z dyszami masującymi to już nie tylko wyposażenie ekskluzywnych salonów SPA. To coraz częściej rozwiązanie wybierane przez wymagających klientów, chcących we własnej łazience stworzyć przestrzeń, w której będą mogli zatroszczyć się o swo-

je dobre samopoczucie. Odpowiadając na ich potrzeby, marki wprowadzają do swoich ofert produkty, które oferują przyjemne doznania w zaciszu własnego domu.

**WIĘKSZY KOMFORT POD PRYSZNICEM**

Wahania temperatury są jednym z głównych czynników, które odbierają przyjemność z codziennego prysznica. Rozwiązaniem jest armatura termostatyczna, która w przeciwieństwie do zwykłych baterii niweluje wszelkie wahania temperatury wody i utrzymuje ją na stałym po-

ziomie. Nawet w przypadku różnych jej źródeł - np. słuchawki i deszczownicy, działających jednocześnie, zapewnia ona kontrolę nad temperaturą wody oraz zapobiega niespodziewanym zmianom na gorący lub zimny strumień. To niewątpliwie jedna z tych korzyści podnosząca komfort kąpeli pod prysznicem, którą klienci cenią sobie najbardziej.

Barbara Kowalczyk, ekspert marki Grohe - Leader Marketing Poland, LIXIL EMENA



KLUDI

# Twoje źródło inspiracji

Twoje potrzeby to nasz priorytet, dlatego tworzymy rozwiązania wpisujące się we współczesny styl życia. Od prawie 100 lat produkujemy baterie, które są odpowiedzią na potrzeby milionów użytkowników na całym świecie.

Nad wzornictwem i użytecznością naszej armatury czuwają specjaliści. Każdy model sygnowany marką KLUDI to wynik naszej wspólnej pracy – działań, które prowadzą do harmonii między funkcjonalnością a doskonałą formą.

[www.kludi.pl](http://www.kludi.pl)



**Kludi Armaturen Sp. z o.o.**

tel. 77 456 40 84, e-mail: [info@kludi.pl](mailto:info@kludi.pl)

# STREFA NOCNA

Uspokajające działanie koloru różowego zostało udowodnione naukowo. To jasny, subtelny odcień, przyjemny dla oka – idealny do sypialni urządzonej nie tylko w romantycznym klimacie. Przy pomocy Pale Rosette stworzysz wnętrze, w którym poczujesz się bezpiecznie i komfortowo.



## Lampa Varia

Dzięki oryginalnej konstrukcji klosza, można przedstawiać jego ruchome elementy, tworząc zupełnie nowe kształty i arcykierawe efekty świetlne. Geometryczna forma lampy, nawiązująca do stylu art déco, dodaje jej uroku retro i ponadczasowej elegancji.

**DESIGNTOWN,**  
[www.designtown.pl](http://www.designtown.pl)



## Szkatuła Stackers

Szkatułka na biżuterię Stackers podwójna mini, składa się z dwóch idealnie pasujących do siebie pudełek ustawianych jedno na drugim. Płytsze pudełko z trzema głównymi przegródkami i pokrywką umieszcza się na głębszym, tworząc podwójny pojemnik.

**212 zł, FABRYKA FORM,**  
[www.fabrykaform.pl](http://www.fabrykaform.pl)

## Dodatki Boho

To raj dla miłośników tego stylu. Rattanowe lampy i oświetlenie, pojemniki do przechowywania wykonane z naturalnych materiałów czy też przytulne tekstylia z charakterystycznymi frędzlami to tylko część oferty.

**BRW, [www.brw.pl](http://www.brw.pl)**



## Pufa Circus

Zaprojektowana w duchu skandynawskiego minimalizmu. Zaokrąglony kształt oraz czyste graficzne linie sprawiają, że Circus może być uważana za nowoczesną interpretację tradycyjnej marokańskiej pufy ze skóry.

**NORMANN COPENHAGEN,**  
[www.czerwonamaszyna.pl](http://www.czerwonamaszyna.pl)



## Primitive

Półka na książki Primitive, kultowej marki Qeeboo. Projekt Studio Nucleo.

**7199 zł, QEEBOO,**  
[www.dutchhouse.pl](http://www.dutchhouse.pl)



## Lampa Konkó

Klasyczny kształt klosza malowany jest proszkowo najwyższej jakości farbą, która daje matowy efekt oraz gwarantuje wysoką trwałość. Projekt otrzymał nagrodę Must have, przyznaną najlepszym polskim wdrożeniom rodzimych produktów.

**LOFTLIGHT,**  
[www.loftlight.pl](http://www.loftlight.pl)



## Poszewka dekoracyjna

Bardzo miła w dotyku poszewka dekoracyjna na poduszkę dostępna w wielu kolorach i rozmiarach. Zapięcie na zamek błyskawiczny kryty na dole poszewki. Produkt uszyty w Polsce.

**Od 12,90 zł/szt., TENDINA,**  
[www.tendina.pl](http://www.tendina.pl)



## JAK DOBRAĆ ŁÓŻKO DO CHARAKTERU WNĘTRZA?

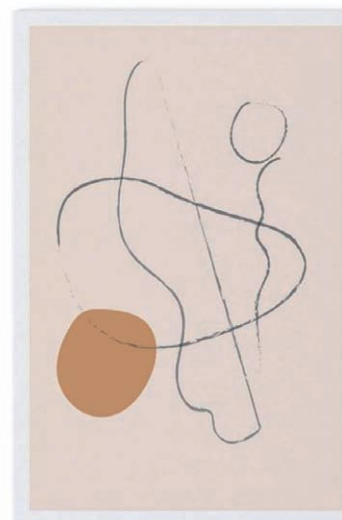
Łóżko tapicerowane daje nam wiele możliwości. Dodaje wnętrzu ciepłego, przytulnego nastroju dzięki miłej w dotyku tkaninie. Zdecydowanym atutem są również zdobienia wezgłowia. Ich rodzaj może znakomicie odzwierciedlać charakter wnętrza oraz oczywiście nas samych. Głębokie, ręcznie wykonane piki dodają elegancji. Pokreślone mieniając się welurową tkaniną znakomicie akcentują dystyngowany, klasyczny charakter sypialni. Łóżka z głębokimi, geometrycznymi przeszyciami wprowadzą do wnętrza harmonię. Wielobicielowi minimalistycznych wnętrz z pewnością spodobać się zagłówki gładkie lub z delikatnym przeszyciem. Na nich szczególną rolę odgrywa tkanina. Obicie mebla to element, który pozwala nam spersonalizować łóżko. Tutaj możliwości jest wiele, dzięki szerokiej gamie - od stonowanych po odważne i wyraziste kolory oraz oczywiście tekstury - eleganckie welury, subtelne sznile czy naturalistyczne plecionki. Tak duży wybór sprawia, że to właśnie łóżka tapicerowane najlepiej dopasowują się do charakteru sypialni.

**Agnieszka Rechmał, specjalista marki COMFORT4U,** [www.comfort4u.eu](http://www.comfort4u.eu)

## Łóżko Cortina

Prezentuje się w sypialni bardzo delikatnie, nadając jej przytulnego charakteru. Subtelne, geometryczne wzory na wezgłowiu oraz lamówka dookoła sprawiają, że całość prezentuje się bardzo lekko. Uwagę przykuwają również filigranowe kształty.

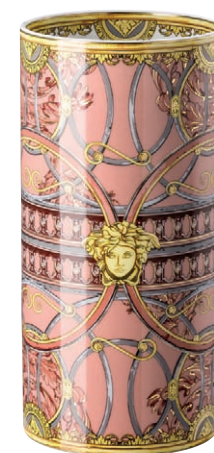
**COMFORT4U,**  
[www.comfort4u.eu](http://www.comfort4u.eu)



## Obraz na płótnie Line Art Form

Modny obraz z abstrakcją w stylu „line art” wygląda niesamowicie. Idealnie ozdobi nowoczesne wnętrza.

**UBIERZ SWOJE ŚCIANY,**  
[www.ubierzswojesciany.pl](http://www.ubierzswojesciany.pl)



## Scala Palazzo Rosa

Współpraca manufaktury Rosenthal z rodzeństwem Versace rozpoczęła się na początku lat 90. XX w. Tak powstała linia Rosenthal meets Versace, która już od niemal trzech dekad zachwyca miłośników modowych trendów we wnętrzach.

**1695 zł, ROSENTHAL,**  
[www.rosenthal.pl](http://www.rosenthal.pl)



## Pościel Dotti Rose

Elegancka pościel z satyny bawełnianej w pięknym odcieniu delikatnego różu Dotti Rose.

**Od 229 zł, CALVADO,**  
[www.calvado.com](http://www.calvado.com)

# Polecane PRODUKTY

Zastanawiasz się, jak wyposażyć swoje wnętrze i otoczenie domu? Przygotowaliśmy dla Ciebie szeroką gamę propozycji.



**Finishjodła.** Kolekcja, która charakteryzuje się niebywałą elegancją, ponadczasowością oraz bogactwem. Produkt warstwowy, każda deska maszynowo, precyzyjne cięta, gwarantuje powtarzalność i niezwykłą dokładność obróbki jak i montażu. FINISHPARKIET, [www.finishparkiet.pl](http://www.finishparkiet.pl)



**Płytki ścienne Cegła Staropolska szara.** Niezwykły wzór XIX wiecznej cegły. Zróżnicowany wygląd, niejednorodna faktura, oryginalne wyszczerbienia nadają wnętrzu niepowtarzalnego klimatu. Ręcznie wykonane przebieżenia pozostawiają wrażenie upływu lat oraz bogatej historii. ELKAMINO DOM, [www.elkaminodom.pl](http://www.elkaminodom.pl)



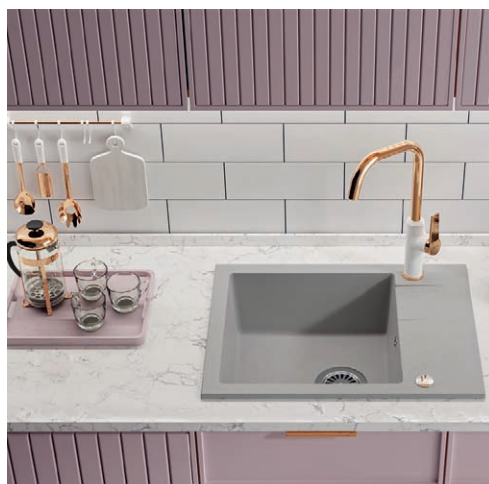
**Farba o efekcie aksamitu.** Jest nowoczesną farbą wewnętrzną o bardzo wysokim nasyceniu pigmentów metalicznych. Farba dzięki swojej charakterystyce, pozwala otrzymać efekty kolorystyczne i wrażenia dotykowe podobne do tych, jakimi charakteryzowały się antyczne materiały obiciowe w Damaszku. Od 261 zł/l, FRANCESCO GUARDI COLLEZIONE, [www.fguardi.com.pl](http://www.fguardi.com.pl)



**Zestaw na prezent, lawendowy kalendarz 2022, pudrowe notesy + szkicownik w kropki, czarne pudełko.** Zestaw 4 narzędzi do planowania pięknie zapakowanych w czarne pudełko z satynową wstążką. Zestaw prezentowy zawiera kalendarz dzienny, szkicownik czarny + złocenia, format A5, notes lista "TO DO", zestaw notesów samoprzylepnych, pudełko przewiązane elegancką satynową wstążką. LOVE SIMPLE CREATIONS, [www.lovesimpleshop.pl](http://www.lovesimpleshop.pl)



**Simon 54 TOUCH.** To nowoczesne łączniki dotykowe. Gładka forma szklanych ramek skrywa elektroniczne sterowniki, które zastępują standardowe klawisze. Panele z serii Simon54 TOUCH pozwalają na tworzenie praktycznych zestawów wielokrotnych z tradycyjnym osprzętem. Można np. połączyć dotykowy łącznik światła z gniazdkiem, ściemniaczem czy ładowarką USB. KONTAKT SIMON, [www.kontakt-simon.pl](http://www.kontakt-simon.pl)



**Shire.** Funkcjonalny zlew do małych kuchni umożliwiający wygodne wykonywanie codziennych czynności. Produkt zaprojektowany i wyprodukowany w Polsce. Wyposażony w korek manualny i syfon Space Saving. 260 zł, KUCHINOX, [www.kuchinox.pl](http://www.kuchinox.pl)



**Melitta® Latteselect.** Kolorowy wyświetlacz dotykowy sprawia, że możesz w prosty sposób przygotować ulubioną kawę z mlekiem lub bez, dotykając ikonki na panelu. Możesz wybrać jeden z dwunastu przepisów lub wypróbować i zapisać swoje własne ustawienia. Dwukomorowy pojemnik na ziarna umożliwiają korzystanie z dwóch rodzajów ziaren. MELITTA, [www.melitta.pl](http://www.melitta.pl)



**KLUDI BINGO STAR XS.** Nowoczesny design i modna kolorystyka nadają baterii BINGO STAR XS intrygującego charakteru. Smukły łuk wylewki, delikatny minimalistyczny uchwyt, idealnie gładka, aksamitna powierzchnia to akcenty dopełniające całość kompozycji. W ofercie wyciągana, obrotowa wylewka, wysokiej klasy głowice ceramiczne oraz ciekawa kolorystyka. KLUDI, [www.kludi.pl](http://www.kludi.pl)





**Piekarnik BEKO BIM25400XPS.** Z termoobiegiem oraz funkcjami czyszczenia pyrolitycznego oraz Pizza Pro. Ta ostatnia umożliwiła przygotowanie domowej pizzy w 5 minut, za pomocą specjalnego programu, rozgrzewającemu komorę pieczenia do aż 310 stopni.  
BEKO, [www.beko.pl](http://www.beko.pl)



**Czajnik elektryczny.** Duża pojemność wynosząca aż 1,7 l sprawia, że będziemy sięgać po niego nie tylko na co dzień, ale zwłaszcza wtedy, gdy odwiedzają nas goście. Urządzenie posiada solidną konstrukcję ze stali nierdzewnej, odporną na uszkodzenia i wilgoć oraz gumową rączkę imitującą drewno.  
GARNECZKI.PL, [www.garneczki.pl](http://www.garneczki.pl)



**Elica Maxi Pure.**

Ikona Maxi Pure to okap kuchenny i oczyszczacz powietrza w jednym.  
ELICA, [www.elica.com/pl](http://www.elica.com/pl)



**Rocko Tiles R102 PT.** Wodoodporna, wielkoformatowa płyta ścienna to idealny produkt do szybkich remontów, ponieważ można ją montować na starym podłożu, jak płytki ceramiczne, OSB, beton czy drewno. Nadaje się do montażu w całym domu, w tym również w łazience, oraz do projektów komercyjnych.  
KRONOSPAN, [www.kronosfera.pl](http://www.kronosfera.pl)



**USPA 6635.** Znasz już działanie automatycznej toalety myjącej? Z wyglądu niewiele różni się od zwykłej miski WC, jednak po skorzystaniu z toalety wystarczy jedno naciśnięcie przycisku na zdalnym pilocie sterowania aby doświadczyć zupełnie innego poziomu higieny. Urządzenie USPA 6635 myje użytkownika czystą, ciepłą wodą, a następnie osusza.  
3150 zł, BIOBIDET, [www.biobidet.pl](http://www.biobidet.pl)



**Wanna wolnostojąca z odlewu mineralnego.** Natur Mineral to ekskluzywne wanny wykonane przy użyciu naturalnego pochodzenia materiału, którego głównym składnikiem jest dolomit. Wolnostojące wanny nadadzą każdej łazience charakter luksusowego salonu kąpielowego. Cechą charakterystyczną wanny jest jej wyjątkowa forma, 49 cm głębokość oraz wysoka jakość wykonania.  
Od 5099 zł, SANPLAST, [www.sanplast.pl](http://www.sanplast.pl)



**Soczewka liniowa do taśm LED Loox5.** Soczewka skupia światło wytwarzane przez diody i sprawia, że podwaja się natężenia światła, które dociera do powierzchni - w porównaniu do światła, które daje użycie taśmy LED w zwykłym profilu.  
HÄFELE, [www.hafele.pl](http://www.hafele.pl)



**Oczyszczacz powietrza HOOVER HHP55CA01.** Innowacyjny oczyszczacz powietrza 3 w 1 z czujnikiem czadu i funkcją aromaterapii. W 10 minut jest w stanie pochłonąć do 99,97% wirusów, bakterii, cząstek smogu i alergenów w pomieszczeniu o powierzchni 22 m<sup>2</sup>.  
HOOVER, [www.hoover.pl](http://www.hoover.pl)



**Kuro (Wersja 250 i 450).** Pierwsza przenośna, ładowana solarna lampa zewnętrzna od Astro Lighting. Ta nowoczesna latarnia to nieoceniony akcent tarasu hotelowego lub ogródka przydomowego. Posiada trzy ustawienia jasności i ukrytą żarówkę LED, która eliminuje pobłask, kierując światło do dołu. Ponadczasowy wygląd dopasuje się do każdego wnętrza.  
ASTRO, [www.aurorats.pl](http://www.aurorats.pl)

# POLECANE ADRESY

## TARGOWISKO RÓŻNOŚCI

9DESIGN [www.9design.pl](http://www.9design.pl)  
ANNIE SLOAN [www.anniesloan.com/pl](http://www.anniesloan.com/pl)  
AURORA [www.aurorats.pl](http://www.aurorats.pl)  
BELIANI [www.beliani.pl](http://www.beliani.pl)  
BLOW UP DESIGN [www.blowupdesign.pl](http://www.blowupdesign.pl)  
BONAMI [www.bonami.pl](http://www.bonami.pl)  
CALVADO [www.calvado.com](http://www.calvado.com)  
COMFORT4U [www.comfort4u.eu](http://www.comfort4u.eu)  
CORAM [www.coram.pl](http://www.coram.pl)  
CZERWONA MASZYNA [www.czerwonamaszyna.pl](http://www.czerwonamaszyna.pl)  
DEKORACJA DOMU [www.dekoracja domu.pl](http://www.dekoracja domu.pl)  
DEKORIA [www.dekoria.pl](http://www.dekoria.pl)  
DEKORIAN HOME [www.dekorianhome.pl](http://www.dekorianhome.pl)  
DESENIÓ [www.desenio.pl](http://www.desenio.pl)  
EMAKO [www.emako.pl](http://www.emako.pl)  
FABRYKA FORM [www.fabrykaform.pl](http://www.fabrykaform.pl)  
FIDE [www.fide.pl](http://www.fide.pl)  
GARDEN LIVING [www.gardenliving.pl](http://www.gardenliving.pl)  
GARNIECZKI [www.garnieczki.pl](http://www.garnieczki.pl)  
GRESTON [www.greston.com.pl](http://www.greston.com.pl)  
HOME&YOU [www.home-you.com](http://www.home-you.com)  
HOMLA [www.homla.com.pl](http://www.homla.com.pl)  
IKEA [www.ikea.pl](http://www.ikea.pl)  
JYSK [www.jysk.pl](http://www.jysk.pl)  
KARELL [www.kartellshop.pl](http://www.kartellshop.pl)  
KIK [www.kik.pl](http://www.kik.pl)  
KOMANDOR [www.komandor.pl](http://www.komandor.pl)  
LAMPALAMPA [www.lampalampa.pl](http://www.lampalampa.pl)  
LE PUKKA [www.lepukka.pl](http://www.lepukka.pl)  
LEDKENJOY [www.ledkenjoy.pl](http://www.ledkenjoy.pl)  
LIVOLO [www.livolopolska.com](http://www.livolopolska.com)  
LOVE SIMPLE CREATIONS [www.lovesimpleshop.pl](http://www.lovesimpleshop.pl)  
MANTION POLSKA [www.mansion.pl](http://www.mansion.pl)  
MARCIN DEKOR [www.marcindekor.com.pl](http://www.marcindekor.com.pl)  
MESMETRIC [www.mesmetric.com](http://www.mesmetric.com)  
MIDSTY [www.midsty.com](http://www.midsty.com)  
MILOO HOME [www.miloohome.pl](http://www.miloohome.pl)  
OPOCZNO [www.opoczno.eu](http://www.opoczno.eu)  
PUFA DESIGN [www.pufadesign.pl](http://www.pufadesign.pl)  
RAUMPLUS [www.raumplus.pl](http://www.raumplus.pl)  
ROSENTHAL [www.rosenthal.pl](http://www.rosenthal.pl)  
SALONY AGATA [www.agatameble.pl](http://www.agatameble.pl)  
SELSEY [www.selsey.pl](http://www.selsey.pl)  
SF MEBLE [www.sfmeble.pl](http://www.sfmeble.pl)  
TAKE ME HOME [www.takemehome.pl](http://www.takemehome.pl)  
VIVRE [www.vivrehome.pl](http://www.vivrehome.pl)  
WESTWING NOW [www.westwingnow.com](http://www.westwingnow.com)  
YESTERSEN [www.yestersen.com](http://www.yestersen.com)

## AGD

AMICA [www.amica.pl](http://www.amica.pl)  
BOSCH [www.bosch-home.pl](http://www.bosch-home.pl)  
CANDY [www.candy.pl](http://www.candy.pl)  
DYSON [www.dyson.pl](http://www.dyson.pl)  
ELECTROLUX [www.electrolux.pl](http://www.electrolux.pl)  
ELICA [www.elica.pl](http://www.elica.pl)  
FRANKE [www.franke.pl](http://www.franke.pl)  
GORENJE [www.gorenje.pl](http://www.gorenje.pl)  
HAIER [www.haier.pl](http://www.haier.pl)  
HOOVER [www.hoover.pl](http://www.hoover.pl)  
MELITTA [www.melitta.pl](http://www.melitta.pl)  
MIELE [www.miele.pl](http://www.miele.pl)  
PHILIPS [www.philips.pl](http://www.philips.pl)  
SAMSUNG [www.samsung.com](http://www.samsung.com)  
SIEMENS [www.siemens-home.bsh-group.com/pl](http://www.siemens-home.bsh-group.com/pl)  
SMEG [www.smeg.pl](http://www.smeg.pl)  
SOLGAZ [www.solgaz.eu](http://www.solgaz.eu)  
TEKA [www.teka.com/pl](http://www.teka.com/pl)

## KUCHNIA

ALVEUS [www.alezlew.pl](http://www.alezlew.pl)  
BLUM [www.blum.com](http://www.blum.com)  
COMITOR [www.comitor.pl](http://www.comitor.pl)  
GTV [www.tv.com.pl](http://www.tv.com.pl)  
HÄFELE [www.hafele-systemy.pl](http://www.hafele-systemy.pl)  
HETTICH [www.hettich.com](http://www.hettich.com)  
KRISPOL [www.krispol.pl](http://www.krispol.pl)  
KUCHINOX [www.kuchinox.pl](http://www.kuchinox.pl)  
LAVEO [www.laveo.pl](http://www.laveo.pl)  
NOLTE [www.nolte.pl](http://www.nolte.pl)  
PEKA [www.peka.pl](http://www.peka.pl)  
REJS [www.rejs.eu](http://www.rejs.eu)  
TEKA [www.teka.com](http://www.teka.com)  
TRES [www.tresgriferia.com](http://www.tresgriferia.com)

## NA ŚCIANĘ I PODŁOGĘ

4 WALL [www.4wall.pl](http://www.4wall.pl)  
ARBITON [www.arbiton.pl](http://www.arbiton.pl)  
BALTIC WOOD [www.balticwood.pl](http://www.balticwood.pl)  
BM HOUSING [www.dutchhouse.pl](http://www.dutchhouse.pl)  
CERAMIKA PARADYŻ [www.paradyz.com](http://www.paradyz.com)  
CERAMIKA TUBĄDZIN [www.tubadzina.pl](http://www.tubadzina.pl)  
CERAMSTIC [www.ceramstic.com](http://www.ceramstic.com)  
CHAPEL PARKET [www.chapelparket.pl](http://www.chapelparket.pl)  
CLASSEN [www.classen.pl](http://www.classen.pl)  
DLH [www.dlh.pl](http://www.dlh.pl)  
ECLISSE [www.eclisse.pl](http://www.eclisse.pl)  
ELABRICK BY ELASTOLITH [www.elastycznyklinkier.pl](http://www.elastycznyklinkier.pl)

ELKAMINO DOM [www.elkaminodom.pl](http://www.elkaminodom.pl)  
FINISHPARKIET [www.finishparkiet.com.pl](http://www.finishparkiet.com.pl)  
INNE TAPETY [www.innetapety.pl](http://www.innetapety.pl)  
KRONOSPAN [www.kronosfera.pl](http://www.kronosfera.pl)  
LAKMA [www.lakma.pl](http://www.lakma.pl)  
MURACPEC [www.muraspec.pl](http://www.muraspec.pl)  
OPOCZNO [www.opoczno.eu](http://www.opoczno.eu)  
QUICK STEP [www.quick-step.com.pl](http://www.quick-step.com.pl)  
RAW DECOR [www.rawdecor.pl](http://www.rawdecor.pl)  
REMMERS [www.remmers.pl](http://www.remmers.pl)  
RÖBEN [www.roben.pl](http://www.roben.pl)  
TAPETUJ.PL [www.tapetuj.pl](http://www.tapetuj.pl)  
TAPETUJEMY [www.tapetujemy.pl](http://www.tapetujemy.pl)  
TAPNAP [www.tapnap.pl](http://www.tapnap.pl)  
TIKKURILA [www.tikkurila.pl](http://www.tikkurila.pl)  
UBIERZ SWOJE ŚCIANY [www.ubierzswojesciany.pl](http://www.ubierzswojesciany.pl)  
WINEO [www.wineo-polska.pl](http://www.wineo-polska.pl)

## CERAMIKA I ARMATURA

ARMATURA KRAKÓW [www.grupa-armatura.com](http://www.grupa-armatura.com)  
BIOBIDET [www.biobidet.pl](http://www.biobidet.pl)  
BISK [www.bisk.pl](http://www.bisk.pl)  
CERSANIT [www.cersanit.com.pl](http://www.cersanit.com.pl)  
DEANTE [www.deante.pl](http://www.deante.pl)  
FERRO [www.ferro.pl](http://www.ferro.pl)  
GEBERIT [www.geberit.pl](http://www.geberit.pl)  
IDEAL STANDARD [www.idealstandard.pl](http://www.idealstandard.pl)  
INDUSTONE [www.industone.com](http://www.industone.com)  
KALDEWEI [www.kaldewei.pl](http://www.kaldewei.pl)  
KFA ARMATURA [www.kfa.pl](http://www.kfa.pl)  
KLUDI [www.kludi.com/pl](http://www.kludi.com/pl)  
RADAWAY [www.radaway.pl](http://www.radaway.pl)  
RAVAK [www.ravak.pl](http://www.ravak.pl)  
RAVON [www.ravon.pl](http://www.ravon.pl)  
RIHO [www.riho.pl](http://www.riho.pl)  
ROCA [www.roca.pl](http://www.roca.pl)  
SANPLAST [www.sanplast.pl](http://www.sanplast.pl)  
SANSWISS [www.sanswiss.com](http://www.sanswiss.com)  
TECE [www.tece.pl](http://www.tece.pl)

## KONTAKTY

KARLIK ELEKTROTECHNIK [www.karlik.pl](http://www.karlik.pl)  
KATYPATY [www.katypaty.pl](http://www.katypaty.pl)  
LIVOLO [www.livolopolska.com](http://www.livolopolska.com)  
OSPEL [www.ospel.pl](http://www.ospel.pl)  
SIMON [www.kontakt-simon.pl](http://www.kontakt-simon.pl)



1(28)2022

## REDAKCJA

Agata Schiffer  
Krzysztof Babiarz  
Małgorzata Serwin  
Sylvia Przytuła  
[redakcja@grupadobrydom.pl](mailto:redakcja@grupadobrydom.pl), tel. 509 395 396

## OPRACOWANIE GRAFICZNE

Grzegorz Piwko  
Rafał Koziaż

## REKLAMA

[reklama@grupadobrydom.pl](mailto:reklama@grupadobrydom.pl), tel. 669 446 464

## PRENUMERATA

[prenumerata@dobre-produkty.pl](mailto:prenumerata@dobre-produkty.pl)  
tel. 601 213 376

## KOLOR Z OKŁADKI

PANTONE® Pale Rosette 13-1716 TCX

## ZDJĘCIE Z OKŁADKI

NUAGE, Nowodvorski Lighting.

© COPYRIGHT BY WYDAWNICTWO DOBRY DOM 2022

Opracowanie graficzne i merytoryczne magazynu stanowi własność wydawcy. Kopiowanie oraz wykorzystywanie w jakikolwiek sposób materiałów bez pisemnej zgody wydawcy jest zabronione. Wydawca nie odpowiada za treść reklam oraz artykułów sponsorowanych zamieszczonych w katalogu. Ceny prezentowanych produktów są uaktualnione w okresie redagowania pisma (styczeń 2022).

W przypadku kontaktu z redakcją informujemy, iż Administratorem danych osobowych jest Wydawnictwo Dobry Dom z siedzibą w Rzeszowie przy ulicy Litewskiej 10.

Możesz zapoznać się z naszą polityką prywatności, która znajduje się pod adresem [www.grupadobrydom.pl/politykaprywatnosci](http://www.grupadobrydom.pl/politykaprywatnosci)

ZNAJDZIESZ NAS NA:

[kiosk.pl](http://kiosk.pl) [gazety.pl](http://gazety.pl) [nexto.pl](http://nexto.pl) [publio.pl](http://publio.pl)

[www.wnetrzadomow.pl](http://www.wnetrzadomow.pl)

NASI PARTNERZY

**KLUDI**  
WATER IN PERFECTION

**RIHO**

**blum**

**KONTAKT SIMON**

**Melitta**

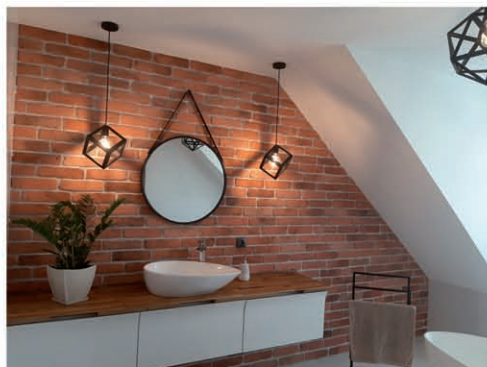
**HÄFELE**

**Elkamino Dom**



# PRODUCENT PŁYTEK

na ściany | podłogi | tarasy | schody | parapety



05-822 Milanówek ul. Średnia 33  
tel. +48 856 40 40  
tel. +48 602 292 707  
biuro@elkaminodom.pl  
www.elkaminodom.pl

**Elkamino Dom**

## DOMOWA PRZESTRZEŃ W ZUPEŁNIE NOWYM ŚWIETLE

System oświetlenia meblowego **Loox 5** to najwyższa jakość, bogactwo wariantów i mnóstwo możliwości aranżacji światła, które dają zestaw w pełni kompatybilnych elementów, oparty na łatwych w montażu modułach. Możliwość kontroli światła z poziomu aplikacji mobilnej Häfele Connect App sprawia, że jest to rozwiązanie idealne do każdej, nawet najbardziej nietypowej przestrzeni. **Loox 5** rzuca zupełnie nowe światło na wygodę pracy w kuchni!

**KAŻDA  
PRZESTRZEŃ  
PRACUJE  
LEPIEJ**

