

WNE TRZA DOMÓW

www.wnetrzadomow.pl

nr 2 (29) 2022 cena: 12 zł (w tym 8% VAT)

ISSN 2080-3125 INDEKS 254495

9 772080 1312229 02

Kuchnie Łazienki Salony Sypialnie

Farby
KABE

KABE
Swiss
Group

supreme.



MARKA
supreme

Nowa linia farb do wewnątrz Farby KABE Polska, to kolekcja pięciu najbardziej docenianych produktów, spośród oferty farb wewnętrznych, które zyskały nowy brand SUPREME. Farby linii SUPREME to produkty o wysokich właściwościach i parametrach użytkowych, które zostały docenione przez klientów i zyskały status Diamentowej Kolekcji Farby KABE. Opakowania linii SUPREME to nowoczesny i nietuzinkowy design, w pełni oddaje przyjętą i ugruntowaną filozofię biznesową Farby KABE Polska. Projekt w swej szlachetnej prostocie i elegancji odzwierciedla synonim szwajcarskiego, wysokiego poziomu jakości produktu, idealnie połączonego z parametrami użytkowymi i korzyściami, jakie niesie za sobą stosowanie tych produktów.

Diamentowa kolekcja - szwajcarska jakość.



Dopasuj **KABINĘ**
do swojej
łazienki



radaway

Więcej informacji o naszych produktach na www.radaway.pl



Już jest! Wyczekany 29. numer czasopisma WNE TRZA DOMÓW! Z wielką przyjemnością przedstawiamy Wam najnowsze wydanie magazynu w nieoczywistym kolorze Very Peri (17-3938 TCX). Ta barwa jest symbolem przemiany, wyjścia z intensywnego czasu covidowej izolacji, przeobrażeń, poglądów i standardów, gdzie życie fizyczne splata się z cyfrowym w zupełnie nowy sposób. Co prawda, łatwiej wprowadzić ten odcień fioletu do garderoby, lecz można to zrobić także we wnętrzach – sprawdźcie, co proponują w tej kwestii producenci! Ten intrygujący kolor rozgościł się na łamach tego wydania w postaci nieszablonowych dekoracji, lamp czy tekstyliów. Aby wykorzystać tę barwę w pomieszczeniach, trzeba mieć sporo odwagi. Wtedy dobrze wykorzystany Very Peri odwdzięczy się, napełniając wnętrza pozytywną energią i optymizmem.

Chcemy rozbudzić wyobraźnię czytelników! Prowadzimy Was przez polskie wnętrza widziane oczami architektów, zapraszamy także do domu włoskiego artysty nurtu neo-pop, który stworzył twórczą przestrzeń gotową do malowania, tworzenia muzyki i gotowania. Wiemy, jak ważną rolę podczas urządzania wnętrza pełni odpowiednie oświetlenie, dlatego w tym wydaniu podpowiadamy, jak zaplanować oświetlenie do salonu i kuchni. Pod lupę wzięliśmy także tapety – wśród najpopularniejszych motywów 2022 roku odnajdziemy zarówno ponadczasowe projekty, które nie wychodzą z mody od lat, jak i te nawiązujące do najnowszych trendów ze świata aranżacji wnętrz. Zobaczcie sami! Nie zapominamy także o tych, którzy urządzają kuchnię. Prezentujemy funkcjonalne akcesoria, a specjalnie dla kulinarnych pasjonatów przygotowaliśmy przegląd sprzętu AGD, bez którego prawdziwy kucharz nie może się obyć. Poświęciliśmy również wiele miejsca łazience. Nie zabraknie nowości w aranżacji strefy prysznicowej. Dowiedziecie się także jaka armatura najlepiej zaprezentuje się w nowoczesnych przestrzeniach. Kiedy już zdecydujemy o tym, jak ma wyglądać nasza łazienka, nadchodzi czas na zakup niezbędного wyposażenia, w tym umywalki i baterii. Na co warto się zdecydować? Przeczytajcie i podejmijcie decyzję!

Zespół redakcyjny „Wnętrza Domów”



MARKIZY PIONOWE

Nowoczesny i ekologiczny
sposób ochrony pomieszczeń
przed nagrzewaniem
podczas upałów
– arch. Krzysztof Miruć.

Krzysztof Miruć

Markiza pionowa VMZ Solar samoczynnie rozwija się w gorące dni i skutecznie chroni przed upałem, obniżając temperaturę pomieszczenia nawet o 10°C. Zapewnia odpowiednią ilość naturalnego światła, umożliwia widok na okolicę oraz pełni funkcję moskitiery.



MELITTA® LATTICIA® OT



Kawa to przyjemność



**TYLKO 20 CM SZEROKOŚCI, DWIE KAWY MLECZNE LUB CZARNE
JEDNOCZEŚNIE – NOWA LATTICIA® OT TO TWOJA NOWA, DOMOWA BARISTKA!**

Przygotujesz z nią najpopularniejsze kawy jak espresso, cappuccino lub latte macchiato (również w trybie dwóch filiżanek) i to za dotknięciem jednego przycisku!

www.melitta.pl



LATTICIA® OT MAŁY EKSPRES, WIELKIE MOŻLIWOŚCI

Z nowym systemem podwójnego spieniania mleka – przygotuj cappuccino lub latte macchiato z puszystą, mleczną pianką za jednym dotknięciem przycisku (również w trybie dwóch filiżanek)! Warto dodać, że kawy przygotowane są zgodnie z oryginalnym włoskim przepisem a w trybie dwóch filiżanek kawa mielona jest dwa razy, dzięki czemu za każdym razem otrzymujesz perfekcyjną kawę.



POWIĘKSZONY POJEMNIK NA WODĘ (1,5 L) I NA ZIARNA KAWY (250 G)

Jeszcze więcej przyjemności z picia kawy, dzięki większej pojemności pojemnika na wodę oraz na ziarna kawy – przygotuj wiele kawowych specjałów, z mlekiem lub bez, również w trybie dwóch kaw czarnych lub mlecznych jednocześnie, bez konieczności częstego dolewania wody i dosypywania ziaren!

Dużym udogodnieniem jest również regulowana wysokość dozownika, dzięki czemu możesz korzystać również z wysokich szklanek do latte macchiato.



GWARANCJA PRZYJEMNOŚCI – DLA CIEBIE I TWOICH BLISKICH

LATTICIA® OT to bardzo smukła i przyjemna dla oka maszyna, intuicyjna w obsłudze, łatwa w utrzymaniu czystości – dokładnie taka, jaki powinien być w pełni automatyczny ekspres do kawy.

Wyposażona jest również w niezwykle cichy jak szepot młynek, dzięki czemu przygotowanie kawy nawet wczesnym porankiem nie jest uciążliwym hałasem. Po każdej kawie mlecznej możesz przeprowadzić szybkie czyszczenie układu mleka, dla zachowania najwyższej higieny i niezakłóconego smaku kawy (wystarczy wciśnięcie jednego przycisku a ekspres sam zrobi resztę).

PRZEKONAJ SIĘ JAK CUDOWNIE JEST MIEĆ LATTICIĘ W DOMU!

www.melitta.pl



INSPIRACJE

14 Very Peri – kolor numeru

ŁAZIENKI

- 78 Strefa łazienkowa – fiolet w łazience nada charakter strefie kąpielowej
- 80 Armatura do nowoczesnej łazienki – co warto wybrać?
- 83 Ujrzeć wodę – umywalki i baterie łazienkowe
- 84 Strefa prysznicowa – trendy i nowości w aranżacji łazienki
- 90 Wanna wolno-stojąca – niekwestionowana królowa strefy kąpielowej

SALONY

- 48 Strefa dzienna – połączenie elegancji i romantyzmu
- 50 Jak zaplanować oświetlenie w salonie i kuchni? – na co zwrócić uwagę?
- 54 Drewniane podłogi – 5 powodów, dla których warto na nie postawić
- 58 Lato w pełni – ochrona przed nagrzewaniem
- 62 Trendy 2022 – tapety w najmodniejszych kolorach

SPIS TREŚCI



MODA WNĘTRZ

20 Twórczość z malowniczym widokiem – z wizytą u Mauro Bergonzoli

TAK MIESZKAJĄ POLACY

- 24 Podmiejskie kontrasty – arch. Aleksandra Kurc
- 30 Gra światłem, nowoczesny dom dla rodziny – arch. Maciej Pęczek
- 36 Podróż do wnętrza – Kodo Projekty i Realizacje Wnętrz
- 42 Jasna przestrzeń – arch. Weronika Budzichowska

SYPIALNIE

94 Strefa nocna – sypialnia w kolorze Very Peri

KUCHNIE

- 66 Strefa kuchenna – Very Peri zapewni zastrzyk energii niczym poranna kawa
- 68 Urządzamy kuchnię – najbardziej funkcjonalne akcesoria
- 74 Kulinarne rewolucje – płyty gazowe, indukcyjne i piekarniki

POLECAMY

96 Polecane produkty – inspirujące propozycje do domu

12





CZY NADAL UŻYWASZ PAPIERU ZAMIAST CZYSTEJ CIEPŁEJ WODY?

AUTOMATYCZNE DESKI MYJĄCE

JUŻ OD 2150 ZŁ



www.biobidet.pl

T: 539 677 188

TWOJA KUCHNIA NA MIARĘ WYJĄTKOWEJ CODZIENNOŚCI

Kuchnia to jedno z najważniejszych miejsc w każdym domu. Spędzamy tu mnóstwo czasu z rodziną i przyjaciółmi. To przestrzeń pełna inspiracji i zmysłowych przeżyć towarzyszących jedzeniu. Co zrobić, by zwiększyć komfort i funkcjonalność tak wyjątkowego wnętrza? Kluczem do idealnego projektu jest wybór rozwiązań, z którymi nasza kuchnia będzie jednocześnie pojemna, dostępna i bezpieczna. Systemy Häfele, m.in. stół chowany w szufladzie, sprawiają, że nawet nietypowa kuchnia spełni nasze potrzeby i stanie się bardziej ciepła i przyjazna.

KAŻDA
PRZESTRZEŃ
PRACUJE
LEPIEJ



Szuflady **Matrix S Slim** to nowość w ofercie Häfele. Idealnie proste i cienkie boki (13 mm) sprawiają, że pojemność szuflad jest większa, przy jednoczesnym zachowaniu stabilności konstrukcji oraz udźwigu do 35 kg. Trzy wysokości boków pozwalają na elastyczne i wszechstronne zastosowanie systemu od kuchni po garderobę, a stonowana biała i czarna kolorystyka umożliwiają adaptację szuflad w każdym wnętrzu bez względu na jego aranżację.



Systemy meblowe Häfele sprawiają, że każde miejsce może stać się bardziej pojemne, ergonomiczne, dostępne i bezpieczne. Do szafki wiszącej warto wybrać kompaktowy **podnośnik Free Space** zajmujący tylko 63 mm jej wnętrza. Dyskretny, elegancki i wyjątkowo wydajny, charakteryzuje się minimalistycznym designem oraz imponującym udźwigiem aż do 10,7 kg!







STYL NATURALNY, BARWY ZIEMI I MATOWE MEBLE JAK URZĄDZIĆ KUCHNIĘ, ŁĄCZĄC POPULARNE TRENDY?

Styl naturalny to jeden z najpopularniejszych kierunków w urządzeniu wnętrz. Aranżacyjny „powrót do natury” ma wiele zalet – pomieszczenia pełne roślin, organicznych materiałów i spokojnych kolorów są przytulne i ponadczasowe, dlatego doskonale się w nich odpczywa. Zastanawiasz się, jak urządzić kuchnię w podobnym klimacie? Postaw na stylowe połączenie najświeższych trendów – aksamitnie matowe powierzchnie meblowe, barwy ziemi, mnóstwo drewna i efektowne dekoracje. Oto kilka inspirujących wskazówek!

JAKIE KOLORY WYBRAĆ DO NATURALNEJ KUCHNI?

Podstawą aranżacji wnętrz nawiązujących swoją estetyką do stylu naturalnego, jest użycie kolorów inspirowanych światem przyrody – dotyczy to zarówno ścian, jak i powierzchni meblo-

wych czy dekoracji. Paleta barw jest niezwykle szeroka, obejmuje neutralne odcienie ziemi, takie jak beże i brązy, a także wszelkie zielenie, zgaszone błękity, odcienie waniliowe, czerni i szarości. Takie spokojne tonacje możesz dowolnie łączyć i zestawiać z naturalnymi materiałami – drewnem, rattanem, wikliną i kamieniem, w tym modnym, białym marmurem. Drewno doskonale ociepla, z kolei kamień wprowadza dozę elegancji. W obu przypadkach, by ożywić przestrzeń, można wprowadzić do wnętrza odrobinę koloru żółtego, musztardowego czy terakotowego.

MATOWE POWIERZCHNIE – DLACZEGO SPRAWDZĄ SIĘ W NATURALNYM WNĘTRZU?

W przeciwieństwie do połysku matowe powierzchnie są bardziej stonowane, minimalistyczne, optycznie ocieplają wystrój i skutecznie „uspokajają” aranżację – o nieco lepiej komponują się też z drewnem, które jest nieodzownym elementem wyposażenia wnętrz inspirowanych stylem naturalnym. Wszystko to sprawia, że w tak urządzonej kuchni najlepiej sprawdzi się matowa zabudowa o aksamitnej i miłej w dotyku powierzchni. Fronty powinny być gładkie, pozba-

wione dekoracyjnych detali czy masywnych uchwytów – stawiaj na delikatność i ponadczasowe rozwiązania.

Z CZEGO WYKONAĆ MATOWE MEBLE KUCHENNE?

Jak stworzyć idealne, matowe meble? Wybierając wysokiej jakości materiał. Efektowną zabudowę wykonasz z nowych powierzchni REHAU. Nowa kolekcja RAUVISIO noble matt robi wrażenie! Akryl RAUVISIO brilliant noble matt oraz RAUVISIO noir – dostępne są w gamie pięknych kolorów nawiązujących do natury. Taki zestaw to nie tylko odpowiedź na najświeższe aranżacyjne trendy, ale też uniwersalny sposób na zaaranżowanie przestrzeni w różnych stylach – zaczynając od tych z naturalnym rodowodem, a kończąc na tych bardziej nowoczesnych, miejskich. Jeśli jesteś miłośnikiem tego typu wykończeń, to z pewnością zwrócisz uwagę na idealną głębię matu – w tym przypadku odbicie jest znikome nawet przy niewielkim kącie padania, a sama powierzchnia jest przyjemna w dotyku, dzięki zastosowaniu technologii Soft Touch.

www.rehau.pl/kuchnia



Engineering progress
Enhancing lives

Kuchnia to nie miejsce na kompromisy

Wybierz fronty REHAU
www.rehau.pl/kuchnia



REHAU

KOLOR NUMERU VERY PERI





Od ponad 20 lat instytut PANTONE®, w oparciu o zmiany w modzie, wnętrzach i nowych technologiach, wyznacza trendy kolorystyczne na nadchodzący rok. Very Peri – kolor roku 2022 jest jednak pierwszym, który nie został wydobyty z istniejącego katalogu barw ale został opracowany od podstaw. Stał się symbolem przemiany, wyjścia z intensywnego czasu covidowej izolacji, przeobrażeń poglądów i standardów, gdzie życie fizyczne splata się z cyfrowym w zupełnie nowy sposób. 17-3938 stał się metaforą globalnych innowacji i transformacji zachodzących w otaczającej nas rzeczywistości.

JEST INNY, NIEOCZYWISTY, INTRYGUJĄCY I WYJĄTKOWY!

Ta unikalna mieszanka dynamicznego błękitu, podobnego do koloru kwiatów barwinka i fioletowo-czerwonych akcentów, tworzących ten odcień, według przedstawicieli marki – otwiera nowe możliwości i nowe perspektywy. Tutaj wierność i stałość niebieskiego miksuje się z ekscytacją i energią czerwieni i obiecuje przynosić radość! Ten najszcześniejszy i najcieplejszy z odcieni niebieskiego ma zachęcać do optymistycznego patrzenia w przyszłość, symbolizować beztrudną pewność siebie i śmiałość ciekawość. Very Peri ma inspirować, zachęcać do odważnych zmian i pobudzać kreatywność.

WPROWADŹ RADOŚĆ DO WNĘTRZA!

Kolor roku 2022 sprawdzi się doskonale jako przyciągające wzrok, energetyzujące tło. Porzuć sterylność i nudę neutralnych ścian i wprowadź dynamiczną osobność Very Peri do salonu lub

sypialni w postaci fioletowo-niebieskiej farby, tapety lub tekstury, aby dodać głębi.

CZUJESZ, ŻE TO ZA DUŻA DAWKA KOLORU ? NIC STRACONEGO!

Wprowadź ten modny odcień w nieco spokojniejszy sposób. Zaakcentuj Very Peri w postaci pojedynczych miękkich mebli. Co powiesz na fioletowy fotel lub fioletowe wezgłowie łóżka? Czujesz te pozytywne wibracje?! Miksuj nowym kolorem na pościeli, poduszkach, zasłonach czy dywanie, a z pewnością poczujesz przyływ kreatywnej energii. Zaaranżuj szybką metamorfozę wnętrza wykorzystując fototapetę z ulubionym motywem w miejscu zagłówek lub jako tło kanapy a efekt będzie murowany!

Wolisz pozostać przy akcentach? Ubierz je w Very Peri! Postaw na niebieskie lub liliowe akcesoria szklane, zgrupuj je razem, dodaj kilka łydek lawendy lub innych świeżych kwia-



ALESSI





BIMAGO

VERY PERI Z ODCIENIEM POMARAŃCZOWEGO I ŻÓŁTEGO TWORZĄ ZGRANY DUET

tów i Voilà! Nowy plakat z domieszką fioleto, lampka nocna, wazon czy fioletowa doniczka to świetny sposób na szybkie ożywienie wnętrza.

JAKIE KOLORY PASUJĄ DO VERY PERI?

Very Peri to kolor, który może występować samodzielnie, ale może być również świetnym kompanem w niebanalnych zestawach kolorystycznych.

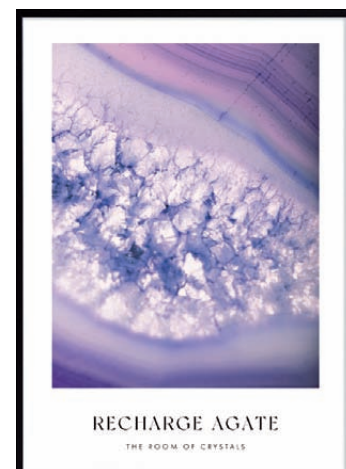
Z odcieniem pomarańczowego i żółtego tworzą wyjątkowo zgrany duet. Wzajemnie się uzupełniają i ożywiają. To połączenie two-

rzy odważną i kuszącą propozycję, którą możesz przemyścić do wnętrza w postaci fioletowej farby ściennej oraz pomarańczowych i żółtych elementów dekoracyjnych, tj. poduszki, pledy lub parawany.

Jak wiemy stonowana szarość pasuje do niemal każdego koloru, ale wyjątkowo dobrze łączy się z fioletowymi/niebieskimi odcieniami. Jeśli Twoje mieszkanie ma 50 odcieni szarości, to Very Peri będzie idealnym elementem energetyzującym i unowocześniającym wnętrze.

W połączeniu z bielą tworzy z kolei czystą i niesamowicie świeżą kompozycję. Zachowując białą dominację z akcentami fioleto, unikniemy zbyt przesłodzonego klimatu.

Aby uzyskać fioletowy, potrzebujemy niebieskiego. Dlatego w przypadku łączenia tych dwóch kolorów – niebieski sprawdza się wyjątkowo dobrze. W domu użyj fioleto jako koloru podstawowego, a niebieskie akcenty dodaj do akcesoriów i mebli, lub odwrotnie. I baw się! Nie zapominajmy o różu, który u boku Very Peri tworzy spójne lecz odważne wykończenie wnętrza.



RECHARGE AGATE
THE ROOM OF CRYSTALS

1 **RECHARGE AGATE
PLAKA**
DESENIO,
www.desenio.pl



ROSENTHAL / WAZON VESI

2 **ZEGAR
SCIENNY SOIL**
299 zł,
HOME&YOU,
www.home-you.com



3 **FILIŻANKA FLORA**
285 zł,
ROYAL COPENHAGEN,
www.rosenthal-gallery.com

4 **BOMMA
SOAP PURPLE**
3229 zł,
9DESIGN,
www.9design.pl



| 1. Zdjęcie fioletowego agatu w zbliżeniu z tekstem „Re-charge agate, The room of crystals.”. Znaczenie fioletowego agatu to **harmonia, równowaga i ochrona**. Dzięki temu obrazowi na ścianie zapanuje wewnętrzny spokój!

| 2. Zegar Soil pomoże w wykreowaniu niebanalnego wystroju we wnętrzu. Jego tarcza przywołuje na myśl **oryginalne dzieło sztuki**. Pojawiające się tu odcienie szarości, fioletu i złota przenikają się niczym pociągnięcia pędzla na abstrakcyjnym obrazie.

| 3. Duńska manufaktura Royal Copenhagen zachwyca naturalistycznie przedstawionymi **motywami kwiatów**, które zdobią filiżanki i kubki. Całości dopełnia delikatne złocenie.

| 4. Lampa wykonana z **ręcznie formowanego i barwionego szkła**. Jej nieregularny, awangardowy kształt to wynik inspiracji bańką mydlaną.

| 5. Najnowszy i prawdopodobnie najbardziej **miękki dodatek** do stale rosnącej kolekcji mebli litewskiej marki Emko – wielokrotnie nagradzanej Red Dot Award. Szerokość: 162 cm. Dostępny też puf z tej samej kolekcji.

5 **SOFA
NAÏVE**
17 990 zł,
BONAMI,
www.bonami.pl



MOŻNA STWIERDZIĆ,
ŻE VERY PERI JEST
SYMBOLEM RÓWNOWAGI

Nie bez powodu są przecież sąsiadami na kole kolorów. Puszcz wodze fantazji i stwórz własne zestawy kolorystyczne w postaci galerii plakatów czy obrazów – i pokaż co Ci w duszy gra! Jak widać zaskakująca uniwersalność barwy roku 2022 wprost zachęca do tworzenia nieoczywistych zestawień kolorystycznych, które kreują wnętrza przytulne, pełne ciepła i ożywienia. Można pokusić się o stwierdzenie, że Very Peri jest symbolem równowagi bo łączy dwa przeciwieństwa: pasję czerwieni i zrównoważony błękit. Jeśli więc marzysz o przywróceniu symbolicznego elementu równowagi w swoim domu, zabarwionego kreatywną, radosną energią - to wiesz co robić!

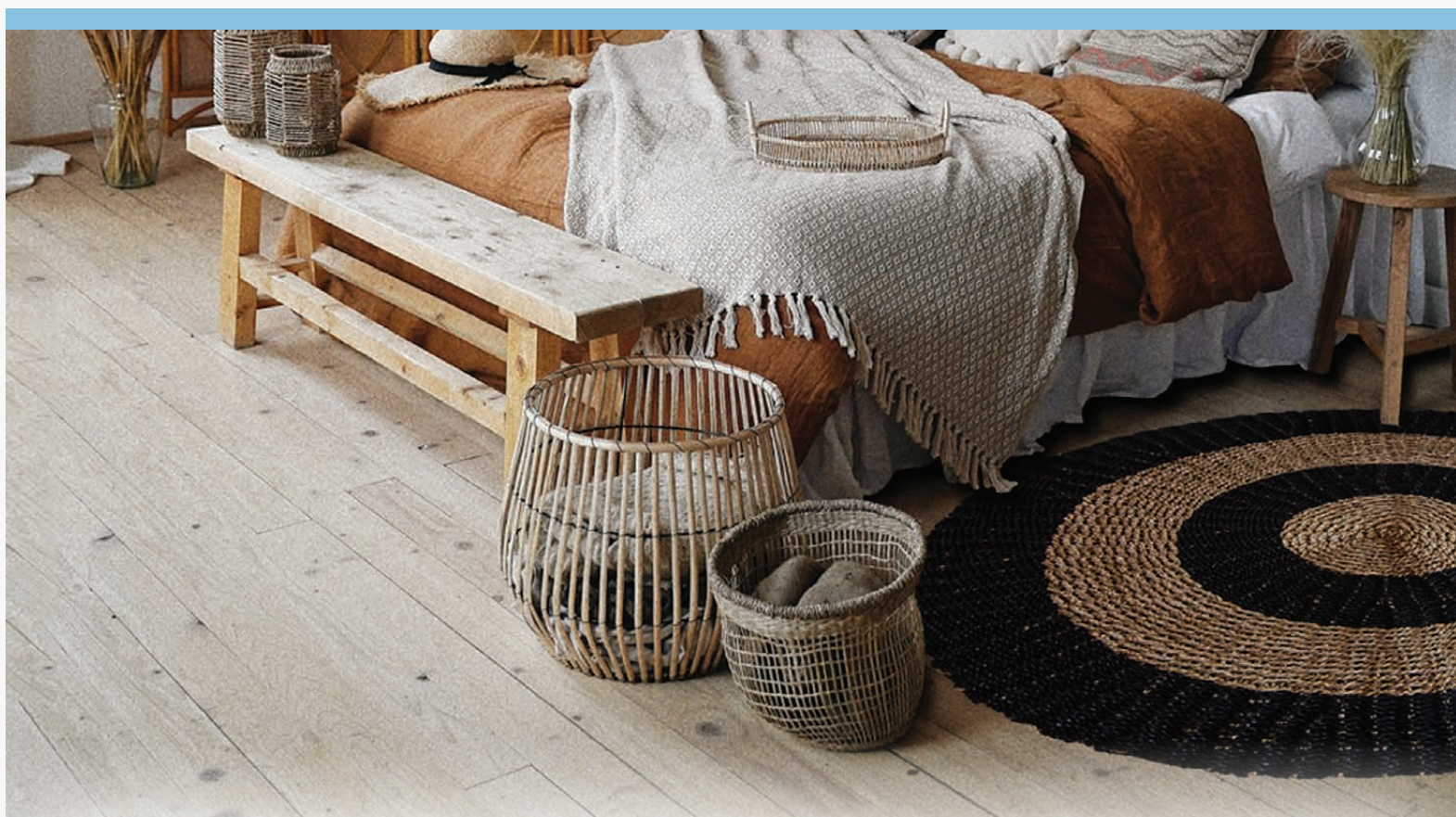
Tekst: Joanna Bała, Head of Product & Trends
w Artgeist - właściciela marki bimago



FAKRO/ ROLETA DO OKNA DACHOWEGO W KOLORZE VERY PERI



DODAJ CHARAKTERU SWOJEJ PRZESTRZENI RĘKODZIEŁO Z CAŁEGO ŚWIATA NATURALNE I EGZOTYCZNE TEKSTYLIA I DEKORACJE





WIZYTA U MAURO BERGONZOLI

Włoski artysta nurtu neo-pop stworzył sobie w spokojnym Unterallgäu twórcze i bardzo szczęśliwe miejsce, w którym ma mnóstwo miejsca do malowania, tworzenia muzyki i gotowania. Razem z Westwing odwiedzamy mistrza oraz jego muzę i partnerkę Franziskę Gräfin Fugger von Babenhausen w ich wiejskim domu, aby odkryć, jak żyją i pracują w tym idyllicznym miejscu.



TWÓRCZOŚĆ Z MALOWNICZYM WIDOKIEM

Poważna choroba serca zmusiła artystę do radykalnej zmiany diety. Od tego czasu para artystów żyje całkowicie wegańsko. Miłość do roślin i zwierząt przejawia się również w pracach Mauro Bergonzoli, który od dawna przyciąga międzynarodową uwagę wystawami w Buenos Aires, Mediolanie i Miami. A w jasnym studio z widokiem na ogród inspiracje dla jego kolorowych motywów przyrodniczych znajdują się tuż „pod jego nosem”.

PRACA W NURCIE

Oprócz natury i oczywiście jego partnerki i muzy, muzyka odgrywa główną rolę w procesie twórczym Mauro Bergonzoli. „Muzyka jest dla mnie bardzo ważna. Kiedy farba wysycha, gram na gitarze elektrycznej lub perkusji. Emocje, które daje mi muzyka, staram się również przenieść do moich dzieł” - Mauro Bergonzoli.



EMOCJE, KTÓRE DAJE
MI MUZYKA, STARAM SIĘ
RÓWNIEŻ PRZENIEŚĆ DO
MOICH DZIEŁ

PRACA ZESPOŁOWA NA WIELKĄ SKALĘ

To, że dzieła jej męża cieszą się tak dużym powodzeniem, jest również w pewnym stopniu zasługą Franziski Gräfin Fugger von Babenhausen, która nazywana często „Panią Moneypenny”, trzyma w tle wszystkie wątki twórcze razem. I organizuje wszystko, gdy przyjaciele i kolekcjonerzy przychodzą na kolację do galerii. „Decyzja o przeprowadzce na wieś była z perspektywy czasu najlepszą rzeczą, jaką mogliśmy zrobić. Ma-

ruro ma tu dużo przestrzeni do pracy. A ja mogę w pełni realizować swoją pasję do gotowania i bycia gospodynią” – Franziska Hrabina Fugger von Babenhausen.

EKSCYTUJĄCA MIESZANKA STYLÓW

„Kocham każdy z moich obrazów. Lubię z nimi żyć” – dodaje Mauro Bergonzoli. Ściśle rzecz ujmując, wnętrze wspólnego salonu i jadalni i tak w całości przypomina dzieło sztuki. A eklektyczna mieszanka koloro-

wych aksamitów, kwiatowych nadruków i rzeźb tworzy idealne otoczenie dla prywatnych spotkań.

ZDROWE, ENERGETYCZNE JEDZENIE

„Oboje uwielbiamy gotować i jesteśmy pasjonatami” – zdradza Franziska. I podkreśla, że zdrowy styl życia, bez produktów pochodzenia zwierzęcego, cukru i glutenu, przyczynił się w decydujący sposób do powrotu męża do zdrowia. Swoje samodzielnie opracowane



przepisy spisała w wydanej niedawno książce kucharskiej MAGIC FOOD (Callwey), zilustrowanej przez samego maestro. „Wymarzony projekt łączący sztukę i sztukę kulinarną”, jak sama ją nazywa.

Tekst i zdjęcia: Westwing

WESTWING



Chodnik wewnętrzny/ zewnętrzny w stylu vintage Dana, 209,90 zł, Westwing Collection, WestwingNow.pl



Sofa Chesterfield z aksamitu Chester (2-osobowa), 6029 zł, Westwing Collection, WestwingNow.pl



Puf z aksamitu Orchid, 299,90 zł, Westwing Collection, WestwingNow.pl



Ławka tapicerowana z aksamitu Glory, 339,90 zł, Westwing Collection, WestwingNow.pl





PROJEKT: **MAKA.STUDIO**, www.maka.studio
ZDJĘCIA: **PERSPEKTYWA**, **JAKUB NANOWSKI**
TEKST: **ALEKSANDRA KURC**

PODMIEJSKIE KONTRASTY

Klientami było małżeństwo z dwójką małych dzieci. Zależało im na stworzeniu wnętrza ponadczasowego, ale z domowym, ciepłym klimatem. Idealnym rozwiązaniem okazało się połączenie grafitu z ciepłym drewnem oraz zielonymi dodatkami. Jednym z warunków było również użycie kilku elementów, jak sofa czy charakterystyczna lampa Petit Friture z obecnego mieszkania.

Na wejściu wita nas kontrastowa przestrzeń: grafitowe ściany i zabudowa są zdecydowaną odpowiedzią na charakterystyczny wzór kafli włoskiej marki. Rdzawy, skórzany puł w formie pastylki, swoją obłą formą i ciepłym kolorem zachęca do skorzystania. Przy lustrze zaprojektowane zostały wieszaki, wkomponowane w pionowe, jasnoszare lamele. Po przeciwnej stronie schowana szafa, na odzież wierzchnią i buty, przecięta półką z wnęką na listy. Ukryte wejście do wc wprowadza nas do monochromatycznej kabiny, gdzie pierwsze skrzypce grają światło i cień. Kompaktowe rozwiązania podkreślone kontrastującą kolorystyką idealnie nadają się do małych przestrzeni, nadając im niepowtarzalnego charakteru.

Klienci nie obawiali się ciemnych barw również w strefie dziennej, dzięki temu udało nam się stworzyć przytulny kącik kuchenny w ciemnej barwie. Poprzez obniżenie sufitu oraz potraktowanie ścian i podłogi w tym samym, ciemnym kolorze, kuchnia jak grafitowy kubik odcina się na tle jasnego salonu. W ciemnej ścianie ukryte zostały drzwi do spiżarni, wykonane w formie niewidocznej ościeżnicy. Podwyższona wyspa zapewnia osłonę codziennego nieładu przed wzrokiem niezapowiedzianych gości, a jej pojemne szuflady są w stanie pomieścić niezbędne kuchenne utensylia. Stół wykonany z surowego drewna i stalowej konstrukcji tak bardzo przypadł właścicielom do gustu, że przenieśli go do nowego domu z poprzedniego mieszkania. Zabudowa kuchenna wykonana z grafitowego laminatu jest tłem dla wnęki z blatem roboczym w kolorze złotego dębu. Elegancki czarny okap dopełniony jest poziomą linią półki na ulubione filiżanki gospodarzy. Z lewej strony zabudowy, za frontami, ukryty jest piekarnik i kuchenka mikrofalowa. Rośliny w podwieszanej donicy optycznie domykają część kuchenną. Oprawy umieszczone w obniżonym suficie zapewniają odpowiednią ilość światła jednocześnie pozostając w ukryciu. Pierwsze skrzypce gra wyspa, będąca centrum tej multifunkcyjnej przestrzeni.





Salon potraktowany został elastycznie, wyposażony jedynie w mobilne meble wypoczynkowe pozostawia dużą przestrzeń do zabawy, co jest niezbędne przy dwójce żywiołowych maluchów. Przestrzeń dostosowuje się do potrzeb rodziny, w zależności czy potrzebne jest miejsce do gier, tor przeszkód do wyścigów, czy wspólne miejsce do oglądania ulubionych filmów. Wykonany wg wytycznych projektantów ażurowy regał na stalowych prętach eksponuje pamiątki rodzinne i sztukę zebraną przez mieszkańców. Dolna część komody, wraz z perforacją skrywa sprzęt rtv, a otwarta jej wnęka czeka na gramofon. Zieleń przewijająca się we wnętrzu, czy to w postaci dodatków czy roślin, ociepla klimat i spaja stylistycznie wnętrze. Dobrane kolorystycznie zasłony dzięki grubemu splotowi zapewnią szczelność umożliwiając oglądanie filmów o każdej porze dnia. Natomiast osiá, która łączy parter z poddaszem jest ciepły kolor drewna. W salonie występuje w formie parkietu ułożonego we wzór jodełki węgierskiej, schodami przechodząc na wyższe kondygnacje, gdzie znajdziemy potrójne ułożenie klepek (jodła potrójna skośna). Drewniane schody z autorską balustradą spinają poszczególne kondygnacje wlewając ciepło do kolejnych pomieszczeń. Spód biegów wykończony w kolorze grafitowym z dekoracyjnym oświetleniem zwieszonym z górnej kondygnacji. Na piętrze znajduje się jasna sypialnia właścicieli. Łóżko, z wysokim, miękkim wezgłowiem w kolorze butelkowej zieleni, ustawione zostało pomiędzy drzwiami do garderoby i prywatnej łazienki. Po obu stronach drewniane szafki nocne, a nad nimi charakterystyczne kinkiety polskiej marki. Retro klimatu dodaje charakterystyczna tapeta i lustro w mosiężnej ramce.







Minimalistyczna łazienka przy sypialni, utrzymana w kolorystyce chłodnego betonu ocieplona została jedynie bieloną zabudową szafki z umywalkami. Przy bliższym spojrzeniu widać wzór jodełki odcisniętej w betonie. Minimalistyczne lampy wiszące współgrają z plafonami oraz prostą półką prysznicową z malowanej na biało stali. Ciekawym detalem jest wisząca przy lustrze lampa wykonana z terrazzo od skandynawskiej marki. Użycie wielkoformatowych białych płytek pozwoliło uzyskać minimalistyczny efekt wnętrza, praktycznie bez fug.

Druga łazienka przeznaczona dla dzieci, jest ożywiona graficzną układanką z kafli z dodatkiem błękitu, który został również użyty na suficie i ścianach. Nostalgii dodaje pasujący kolorystycznie plakat z napisem BAŁTYK, odwołujący się do korzeni pochodzącej z Trójmiasta Pani Domu.

Na ostatniej kondygnacji otwarta przestrzeń pozwala zaaranżować w razie potrzeby kąpielnię, gabinet do pracy czy dodatkowy pokój gościnny. Drewniana podłoga wywinęta została na ścianę, okalając pokój. Za tym układem podążają również zabudowy meblowe, zapewniające sporo miejsca przechowywania oraz układ dwóch sof w intensywnych kolorach. Uwagę przykuwają detale w formie trójkątnej nogi biurka czy perforacja zabudowy ukrywająca grzejniki.



**Farby
KABE**

szwajcarska jakość.



Firma Farby KABE Polska działa na polskim rynku od 1995 roku. W tym okresie firma zbudowała i ugruntowała swoją pozycję wiodącego dostawcy wysokiej jakości produktów na elewacje i do wnętrz, takich jak: masy tynkarskie, farby, systemy ociepleń, systemy do napraw i renowacji oraz farby proszkowe. Szwajcarskie korzenie oraz możliwość pełnego wykorzystania doświadczeń i osiągnięć działu badawczo – rozwojowego rodzimej firmy Karl Bubenhofer AG z Gossau, pozwalają na stałe wzbogacanie oferty Farby KABE o nowoczesne produkty nowej generacji. Misją firmy Farby KABE Polska jest dostarczanie nowoczesnych produktów dekoracyjno-ochronnych tak, aby zawsze cieszyły się pełną aprobatą i zaufaniem Klientów – solidnie spełniając swoje zadanie przez długie lata...

Szeroki asortyment produktów adresowany jest zarówno do profesjonalistów: Firm Wykonawczych, Architektów, Projektantów i Konserwatorów Zabytków, jak również do Użytkowników Indywidualnych. Dążąc do tego, aby produkty ze znakiem Farby KABE Polska cieszyły się zaufaniem Klientów, firma nieustannie optymalizuje wszelkie aspekty

związane z jakością, łatwością aplikacji i wpływem wytwarzanych produktów na otaczające je środowisko. Produkty marki Farby KABE Polska wytwarzane są zgodnie ze standardami zawartymi w międzynarodowych normach Zarządzania Jakością – ISO 9001 oraz Zarządzania Środowiskiem – ISO 14001. Produkowane wyroby oraz systemy ociepleń posiadają wszystkie niezbędne Aprobaty i Certyfikaty. Wdrożone normy są gwarancją, iż procesy realizowane w naszych zakładach podlegają stałej kontroli i ciągłemu doskonaleniu. Szwajcarska firma Farby KABE kładzie szczególny nacisk na filozofię „zielonych produktów”, której ekologiczne lateksowe farby do wnętrz (PROFILATEX, PROLATEX, OPTILATEX) spełniają rygorystyczne wymagania systemu certyfikacji LEED i BREEAM. Produkty Farby KABE przyczyniają się do kształtowania nowych, korzystnych warunków pracy, a także wprowadzania innowacyjnych rozwiązań łączących korzystne efekty ekonomiczne z dbałością o zdrowie i komfort użytkowników biur, budynków użyteczności publicznej oraz mieszkań.



GRA ŚWIATŁEM

NOWOCZESNY DOM DLA RODZINY

Kolejna prezentowana nieruchomość to nowoczesny dom znajdujący się nieopodal Legnicy, w miejscowości o intrygującej nazwie Spalona. Zaprojektowane tu wnętrza są proste, eleganckie, a zarazem bardzo ciepłe i domowe. Paletę materiałową w głównej mierze tworzą drewno w postaci złotego dębu oraz kamień, w różnych odcieniach szarości.

Wchodzący do domu od samego wejścia widzą drewnianą ścianę, która prowadzi dalej do salonu, a tam przechodzi w niezwykle dekoracyjny element wnętrza, jakim jest przestrzenne żebrowanie. Na środku przestrzeni ustawiono miękką, sporych rozmiarów kanapę w kolorze grafitu, która swoim wyglądem zdecydowanie zachęca do bezzwłocznego rozłożenia się na niej z kubkiem

kawy i ulubioną książką lub do spontanicznej organizacji rodzinnego maratonu filmowego. Ten modułowy mebel stanowi główny element pomieszczenia, ale nie dominuje go zbyt, dzięki zastosowaniu stonowanej tkaniny. Uwagę przyciąga również ściana telewizyjna, wykończona kamiennym fornirem. Ciemnoszary kolor i fakturę łupka podkreśla linia miękkiego światła LED, które wydobyla z kamienia to, co najpiękniejsze, a pas drewna za telewizorem ociepla i urozmaica ścianę. W rogu ustawiono ażurowy fotel. Ciężkie, eleganckie zasłony w szarym kolorze nadają tej przestrzeni miękkości, umożliwiają sterowanie ilością wpadającego do pomieszczenia światła słonecznego, a także, jeśli mieszkańców najdzie taka ochota, pozwalają na odizolowanie się od świata zewnętrznego. Rozległy salon oraz przeszkloną jadalnię, która łączy się z otwartą kuchnią zaprojektowano na blisko 70 m².





PROJEKT: **MACIEJ PĘCZEK DESIGN M DESIGN,**
www.designmdesign.pl
ZDJĘCIA: **ANNA SŁABKOWSKA - FOTOGRAFIA**
TEKST: **DOMINIKA ZIĘTEK**

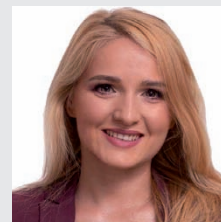




WYSPA JEST CENTRALNYM ELEMENTEM KUCHNI

Drewno w salonie doskonale współgra z meblami, które pojawiają się w sąsiednich pomieszczeniach. Dwa stoliki kawowe na stalowej, czarnej konstrukcji nawiązują swą formą do stołu ustawionego w jadalni, którego długi drewniany blat zapewnia komfort całej pięcioosobowej rodzinie. Mebel tworzy nierozłączną całość wraz z krzesłami w szarym kolorze, wykończonymi welurową tkaniną. Nad stołem zaprojektowa-

no smukłe wiszące lampy, które odnajdziemy także w salonie oraz nad kuchenną wyspą zwieńczoną czarnym blatem. Wyspa jest centralnym elementem kuchni. To na niej umieszczono płytę grzewczą, przez co stała się też głównym miejscem przygotowywania posiłków. Pod oknami zaplanowano dodatkowo szeroki blat roboczy, a nad nim zawieszono pojemne szafki. Całość dopełnia drewno, rozdzielone antracytowym pasem laminatu. Duża, dwudrzwiowa lodówka pozwala wykarcić niejednego gościa, który mimo sporych rozmiarów zegara umieszczonego na ścianie łączącej kuchnię z jadalnią, z pewnością może przyjemnie zasiedzieć się w tych prostych, a jednak niezwykle przytulnych wnętrzach.



JAK DOBRAĆ LAMPĘ DO STYLU WNĘTRZA?

Oświetlenie we wnętrzach stanowi swego rodzaju kropkę nad i. To detal, który wieńczy dzieło i jednocześnie istotny element, wpływający na funkcjonalność całej przestrzeni. W zależności od naszych upodobań oraz założeń projektowych lampy mogą nawiązywać stylistyką do przyjętej konwencji lub wręcz przeciwnie przelamywać schematy, stanowiąc jednocześnie wyrazisty akcent danej przestrzeni. Kluczowe jest jednak, aby elementy wyposażenia stanowiły harmonijną całość, bo końcowy efekt będzie miał wpływ nie tylko na estetykę wnętrza, ale przede wszystkim nasze samopoczucie. Tu warto zatem pamiętać o tym, że nowoczesność czerpie z natury, styl glamour kocha plusze i kryształy, a styl Japandi docenia prostotę i czystość formy.

Paulina Boś,
dział kreatywny Nowodvorski Lighting,
www.nowodvorski.com





Lampy Laser. Nowoczesny design w oszczędnej formie, uniwersalnej kolorystyce bieli i czerni oraz w wersji z litego mosiądzu. W kolekcji znajdują się lampy jednopunktowe, siedmiopunktowe i dziesięciopunktowe.

NOWODVORSKI LIGHTING, www.nowodvorski.com



Naturalna Lampa Kokosowa. Wykonana z prawdziwych liści kokosowych, specjalnego rodzaju. Po podgrzaniu mogą być one ponownie formowane i wyginane w różne kształty. Klosz powstał z bawełnianego sznurka i ma kształt kuli. Wyjątkowy i naturalny produkt.

HURTOWNIA AWGIFTS POLSKA. www.awgifts.pl



Farba Profilatex. Sprawdź diamentową trwałość. Wysokiej jakości farba ceramiczna do malowania wnętrz. Tworzy szlachetną satynowo-matową powłokę. Super trwała, odporna na wszelkie uporczywe plamy i zabrudzenia. Odporna na zmywanie i szorowanie. Farba z grupy wysoko ekologicznych produktów oznaczona znakiem Eco Gold „0” LZO.

FARBY KABE, www.farbykabe.pl



Miura. W jej skład wchodzi oprawy ścienne, biurkowe i podłogowe. Są to ponadczasowe, wyjątkowo funkcjonalne i kompaktowe lampy przeznaczone przede wszystkim do pokoiw hotelowych, ale dzięki elastyczności i prostocie nadaje się również idealnie do realizacji mieszkaniowych. Korpus i klosz można spersonalizować, wybierając wykończenia.

ASTRO, www.aurorats.pl



W KAŻDYM Z POMIESZCZEŃ
MIESZKAŃCY MOGĄ PISAĆ
ŚWIATŁEM WŁASNE HISTORIE

A skoro już o przytulnych wnętrzach mowa, przestronna sypialnia główna pomieściła nie tylko sporej wielkości tapicerowane łóżko, ale także miejsce do pracy dla dwóch osób oraz do przechowywania dokumentów. Ten klimatyczny, ale jednocześnie multifunkcyjny pokój to azyl rodziców trójki chłopaków. Tu także zadbane o ciężkie zasłony, które wraz z puszystym dywanikiem przy łóżku dodają przestrzeni miękkości. Okna zaopatrzone dodatkowo w rolety rzymskie, co daje mieszkańcom maksimum możliwości kreowania scenariuszy świetlnych, w zależności od potrzeb i nastroju. Sypialnia połączona jest bezpośrednio z wygodną garderobą oraz jedną z dwóch łazienek. Biel, szarość i drewno płynnie łączą wszystkie zaprojektowane pomieszczenia, a gdzieś tam pojawiająca się czerń nadaje dodatkowo klasy i elegancji.

Ten rozłożysty, wspaniały dom parterowy z pięknym zadaszonym tarasem to dodatkowo budynek inteligentny. Tego typu rozwiązania to konik inwestora, który sam wykonał całą instalację, a jej centrum dowodzenia jest sterownia w pomieszczeniu technicznym. Dzięki temu rozwiązaniu, a także zastosowaniu niezwykle dużej ilości punktów świetlnych, w każdym z pomieszczeń mieszkańcy mogą pisać światłem swoje własne historie. Daje im to poczucie, że naprawdę są u siebie.





łóżko tapicerowane Celesta

COMFORTEO®

PODRÓŻ

DO WNĘTRZA



Podróż potrafi zawiązać życie. Ma wiele imion, ma również wiele form wyrazu, które można zmienić w doskonałą inspirację dla aranżacji, otwartej na nowe idee, nieoczywiste barwy i rewolucyjne smaki. Zapraszamy w niezwykłą i inspirującą podróż po wnętrzu z pasją – pełnym wspomnień i pomysłów.

Na nieduże, 38-metrowe mieszkanie we Wrocławiu składają się cztery pomieszczenia – salon połączony z kuchnią, sypialnia, łazienka i hol. Potrzeba zachowania pełnej funkcjonalności przy tak niewielkim metrażu, najważniejsza dla przyszłych lokatorów, stała się głównym celem przyświecającym pracy architektów pracowni KODO. Proces projektowania oznaczał wiele wyzwań – wygospodarowanie miejsca do przechowywania, wygodne wyposażenie niewielkiej sypialni czy ostatecznie – wykreowanie komfortowej i ustawnej przestrzeni dziennej. Niebanalne rozwiązania konstrukcyjne, takie jak zabudowa kuchenna przechodząca w biblioteczkę, a także wykonane w pracowni KODO autorskie meble, pozwoliły zamknąć ten aspekt projek-

tu pełnym sukcesem, z zachowaniem wyjątkowej estetyki wnętrza. Zrealizowana po mistrzowsku użytkowość jest ważna, jednak to nie ona stanowi o nieoczywistym uroku tego wnętrza. Niebanalny charakter aranżacji wyłania się tu z subtelnie dobranych barw i motywów, a kierunek całej aranżacji wyznacza miłość do podróży oraz związane z nią wspomnienia, niebanalne detale i pamiątki. Wystrój salonu zbudowano wokół wymakowanego zestawienia barw – ciemnej kolorystyki kamienia i morskiej burzy, zrównoważonej bielą i kojącą pogodą nieba. Głębokie szarości tapicerowanej kanapy i sięgających podłogi kotar prowadzą dialog z jasnym ciepłem drewnianej podłogi oraz stonowaną tonacją ścian i sufitu. Królową tej przestrzeni jest pokrywająca całą ścianę, utrzymana w jasnej kolorystyce z akcentem błękitu, graficzna wizualizacja mapy Wrocławia – miasta stu mostów, nazywanego polską Wenecją. Jej tematycznym uzupełnieniem są designerskie zdjęcia miasta oraz autorski stolik-walizka. Przemysłana kompozycja, przeciągnięta na obszar holu, kontynuowana w łazience i sypialni, tworzy atmosferę morskiej podróży – ze zmienną pogodą, białym żaglem i subtelną grą kolorów wody, nieba i kamienia.





PROJEKT: KODO PROJEKTY I REALIZACJE WNĘTRZ
ZDJĘCIA: KODO PROJEKTY I REALIZACJE WNĘTRZ
TEKST: JUSTYNA KIEJZA



Z POKŁADU STATKU DO LOFTOWEJ GARSONIERY

Niekwestionowaną królową przestrzeni dziennej jest oryginalny, narożny mebel kuchenny, przechodzący w salonową zabudowę regałową. Łącząc funkcjonalność sprzętów kuchennych z miejscem na książki, stanowi jedyny w swoim rodzaju pomost między najważniejszymi strefami mieszkania oraz – codziennymi czynnościami jego lokatorów. Część kuchenno-jadalniana, będąca naturalnym przedłużeniem salonowej strefy dziennej, to doskonały przykład maksymalnego wykorzystania potencjału tej części mieszkania. Praktycznie rozmieszczone sprzęty oraz zabudowane do sufitu meble kreują komfort użytkowania oraz miejsce do przechowywania. Tradycyjną ceramikę ścienną zastąpiono

panelami z motywem drewna, powtarzając go w blacie oraz elementach wyposażenia. Wizualnie kuchnię zaprojektowano jako przeciwagę dla ciemniejszych tonacji salonu. Zbudowana z bieli i beżów, prostych frontów, oszczędnych mebli, pozbawiona dekoracji, wnosi do wnętrza przestronną lekkość, charakterystyczną dla współczesnego minimalizmu.

Tematy kolorystyczne ze strefy dziennej z powodzeniem przeniesiono do części sypialnej mieszkania. Niewielkie pomieszczenie zagospodarowano tak, by zmieścić w nim dwuosobowe łóżko, szafkę oraz niewielkie miejsce do pracy. Stonowane białe tło uzupełniono ciemnoszarymi zasłonami oraz przytłumionymi szarościami i błękitami tekstyliów dekoracyjnych i użytkowych. To zestawienie, dzięki któremu niewielki pokój zyskuje optyczną lekkość, podkreślono designerską lampą z gniencego materiału oraz przytulną intymnością, zbudowaną ciepłem strukturalnych tkanin.



Łóżko Grenada. Miękkie kształty łóżka tapicerowanego Grenada zostały podkreślone puszystymi poduchami na oparciu, które zachęcają do spędzenia w nim czasu. Optywowe kształty, zostały dla kontrastu przełamane wysokimi, chromowanymi nóżkami, które dodają nowoczesnego charakteru.
COMFORTEO, www.comforteo.eu



Rolety wewnętrzne FAKRO. Okna dachowe sprawiają, że poddasze zyskuje słońce i świeże powietrze, tak potrzebne do zdrowego życia. Czasami jednak mocne światło może być nieco uciążliwe w codziennym funkcjonowaniu. W takich sytuacjach pomocne będą rolety wewnętrzne FAKRO, które stworzą zacienienie i ochronią przed ostrym słońcem sypialnię, pokój dziecięcy, salon czy gabinet.
FAKRO, www.fakro.pl



Płytki Stara Cegła. Są niepowtarzalne. Sprawiają, że przestrzeń staje się wyjątkowa. Różnorodność w strukturze oraz barwie płytek sprawi, że dopasują się do każdego rodzaju wnętrza.
ELKAMINO DOM, www.elkaminodom.pl



Zielona kuchnia – Akryl z nowej kolekcji RAUVISIO brilliant noble matt. Idealnie matowa i odporna powierzchnia to świetne rozwiązanie na meblowe fronty. Ich wytrzymałość sprawia, że świetnie spiszą się w kuchennej czy łazienkowej przestrzeni. Dostępne w 10 kolorach.
REHAU, www.rehau.pl



NAJWAŻNIEJSZE TRENDY W OŚWIETLENIU NA 2022 ROK

Regularne kształty, gładkie powierzchnie, brązy i beże, kuliste oprawy, proste metalowe konstrukcje i surowe materiały? Pasują idealnie do nowoczesnych, minimalistycznych wnętrz i jeśli lubisz stylistykę lat 70., rok 2022 będzie należał do Ciebie. Ozdobne wielopunktowe żyrandole ustępują miejsca prostym lampom wiszącym. Ich niewielkie rozmiary, jednolita kolorystyka i regularne kształty kloszy sprawiają, że pasują zarówno do stylistyki boho, jak i industrialnej. Połączenie drewna i szkła satynowego, zapewnia równomierne rozproszenie światła i sprawia, że jest to uniwersalne rozwiązanie, pasujące do każdego wnętrza.

W 2022 coraz częściej wybierane są elementy oświetlenia boczne w postaci prostych, niewielkich kinkietów. Światło rozchodzi się z nich do góry i na dół, tworząc wyjątkowy nastrój. Jednym słowem: minimalistyczny design i ciekawe efekty świetlne na ścianach. W trendach pozostają okrągłe klosze lamp, a na sufitach kuliste plafony. Lampy wykonane z przezroczystego, mlecznego albo przydymlonego szkła, mocowane na prostej konstrukcji z rurek, pamiętającej lata 70., na pewno przywodzą chwilę nostalgii starszemu pokoleniu.

Łukasz Kłys, manager ds. komunikacji Kanlux SA, www.kanlux.com



SPACER PO KAMIENIACH BRZEGIEM OCEANU



Przekraczając próg łazienki – ostatniego przystanku niezwyklej eskapady – przenosimy się nad brzeg oceanu. Szarość kamienia posadzki i neutralna biel ścian oraz ceramiki stanowią doskonałą podstawę dla intensywnych, energetycznych odcieni turkus, którego krople rzucono na ścianę. Wewnętrzną stronę drzwi oraz podłogę zamknięto w drobnych elementach wyposażenia. Nieduże pomieszczenie oferuje niezwykle atmosferę relaksu z pełnowymiarową funkcjonalnością – dużą przestrzenią prysznicową typu walk-in oraz pojemną zabudową meblową z miejscem na pralkę. Niewielki metraż sypialni nie pozwolił na zastosowanie tradycyjnej w tego typu mieszkaniach zabudowy garderobianej. Miejsce na tego typu zabudowę zaprojektowano w części korytarzowej oraz dziennej – pojemne, sięgające sufitu szafy tworzą wielofunkcyjną przestrzeń do przechowywania ubrań i sprzętów gospodarczych. Podstawą niezwyklej urody tego mieszkania są nieoczywiste zestawienia kolorystyczne połączone z maksymalną funkcjonalnością. Przyprawione doż pasji lokatorów tworzą przestrzeń idealną do życia i odpoczynku – kwintesencję projektów mieszkań pod klucz pracowni KODO.



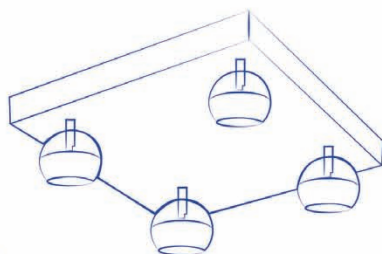
Kanlux



Kanlux **GALOBA** oświetlenie dla Twojego domu

Kanlux **GALOBA**
to kompletna seria
opraw oświetleniowych,
na którą składają się:

- lampy wiszące (GALOBA C),
- kinkiety (GALOBA W),
- oprawy ściennie-sufitowe (GALOBA EL).



kanlux.com

PROJEKT: arch. WERONIKA BUDZICHOWSKA
TO BE DESIGN STUDIO, www.tobedesign.pl
ZDJĘCIA: MARTA BEHLING/ PION POZIOM
TEKST: arch. WERONIKA BUDZICHOWSKA

JASNA PRZESTRZEŃ

Ciepłe barwy drewna, beżu, bieli i szarości przeplatane czarnymi dodatkami. 75-metrowe mieszkanie Ady i Piotrka emanuje przytulnością i spokojem, mimo iż znajduje się w centrum miasta. Od samego początku właściciele wiedzieli czego oczekują od swojego wymarzonego mieszkania – przede wszystkim przestrzeni i światła. Mieszkanie wybierali z myślą o dużym tarasie, gdzie mogliby odpocząć z dziećmi po pracy oraz odpowiednim naświetleniu salonu, co w tym przypadku zapewniły południowo-zachodnie duże balkonowe okna. Jednak mimo tych zalet, układ funkcjonalny pomieszczeń nie spełniał ich równie ważnego wymagania – potrzeby przestrzeni.



Młodzi ludzie powierzyli urządzenie swojego nowo nabytego mieszkania znanej już im z poprzedniego projektu projektantce. Weronika Budzichowska otrzymała od właścicieli sporo inspiracji i wskazówek dotyczących tego, w jaki sposób miało być urządzone. Gospodarze chcieli, żeby było w pełni funkcjonalne, dobrze zagospodarowane i spełniające ich wymogi estetyczne. Wyobrażali sobie, że będzie eleganckie i zarazem nieco surowe, dopasowane do ich rodzinnego trybu życia, z otwartą przestrzenią salonu i kuchni. Zapewnić to wszystko miała całkowita zmiana układu funkcjonalnego lokalu. Otwarta przestrzeń kuchni i salonu została zręcznie przemyślana przez projektantkę. Ściana w salonie wykończona lakierowaną płytą MDF, ukrywa w sobie szafy, oraz drzwi do łazienki.



Wychodząc naprzeciw marzeniom o dużej przestrzeni, salon został powiększony kosztem likwidacji jednego z pokoi, łazienka została powiększona – wchodząc do „starej kuchni”. Udało się również spełnić marzenie właścicielki o loftowych drzwiach pomiędzy sypialnią główną, a pokojem córeczki, gdzie intymności doda-

je ciężka welurowa zasłona. Bazę wewnątrz całego mieszkania stanowi jasna kolorystyka i naturalne materiały. Ściana w kuchni została wykończona starymi deskami, które również wykorzystano w wykończeniu wyspy kuchennej, pochodzą z odzyskanej elewacji starej stodoły. Wiekowe deski pięknie komponują się z białą,

miejskami stylizowaną zabudową kuchenną. Kuchnia jest lekka w formie i nie przytłacza pomieszczenia swoją obecnością w salonie. Klimat ciepłego i przytulnego wnętrza z loftową nutą został osiągnięty również dzięki ceglanej ścianie oraz podłodze w kolorze dębu.

Co do rozwiązań funkcjonalnych, najważniejsza jest strefa dzienna – zaraz po wejściu do mieszkania widać praktycznie cały salon i kawałek kuchni. Do sypialni prowadzi mały korytarzyk. Tutaj główną ozdobą jest łóżko i piękne przeszklone drzwi. Zdaniem domowników, ta część domu jest równie ważna, jak pozosta-

łe. Podczas wspólnej podróży trafiliśmy na pokój hotelowy z takim właśnie przeszkleniem, już wtedy wiedzieliśmy, że chcemy mieć coś takiego we własnym mieszkaniu – mówi gospodyni. Sypialnia dzięki temu wydaje się być większa, a pokój dziecka lepiej doświetlony.

CO DO ROZWIĄZAŃ
FUNKCYJNALNYCH,
NAJWAŻNIEJSZA JEST
STREFA DZIENNA





Z salonu, ukrytymi drzwiami, przechodzimy do łazienki, Ada i Piotr od początku marzyli o dużym prysznicu, wanna nie wchodziła w grę. Powiększenie łazienki umożliwiło wykonanie wnęki prysznicowej, którą wyłożono graficzną białą-czarną mozaiką. Znalazło się tu również miejsce na dwie umywalki i pralkę ukrytą w za-

budowie meblowej. Żeby zniwelować grubość zabudowy meblowej pralki oraz szaf dostępnych od salonu, projektantka zaproponowała wykończenie szczytów zabudowy lustrem wewnątrz łazienki. Frezowana zabudowa nad miską ustępową również ukrywa w sobie szafki, otwierane bezuchwytnie.

Wszystkie założenia projektowe zostały konsekwentnie zrealizowane. Przepis na udany projekt wnętrza opiera się na zachowaniu balansu pomiędzy wymarzoną formą, wyglądem, dobrym projektem a komfortem użytkownika – mówi Weronika. To w naszej pracy staramy się osiągnąć – dodaje.

**KERMI**

PROGRAM WYKONAŃ SPECJALNYCH

KermiEXTRA

POZWALA NADAĆ INDYWIDUALNY CHARAKTER
PAŃSTWA KABINIE PRYSZNICOWEJ

Wybór kabin prysznicowych dostępnych od ręki jest ogromny. Są to jednak produkty wytwarzane seryjnie, do montowania w standardowych warunkach. Jeżeli jednak z różnych względów nie możemy lub nie chcemy zdecydować się na taki produkt, to do dyspozycji jest szeroki program wykonań specjalnych KermiExtra.

Pozwala on na zaprojektowanie kabiny niemalże od zera. Kabinę możemy spersonalizować np. pod względem rozwiązań technicznych. Zdarza się potrzeba zamontowania kabiny pod skosem, kiedy łazienka mieści się na poddaszu, lub ze skomplikowanym wycięciem w szkło, np. pod istniejący cokół. Jest to częsta sytuacja w przypadku remontu. Taka kabina musi być wpasowana w miejsce montażu co do milimetra. Do jej zamówienia konieczny jest pomiar na miejscu instalacji dokonany przez fachowca. Istnieje także możliwość połączenia rozwiązań z różnych serii, dotychczas dodatkowej stabilizacji lub innych udogodnień. Kabinę możemy spersonalizować także pod względem wizualnym. Najprostszym sposobem jest dobór koloru profili lub zawiasów. Oprócz kolorów modnych obecnie – czerni czy złota, można wybrać kolor z bogatej palety RAL. Na wygląd kabiny bardzo mocno wpływa oczywiście rodzaj szkła, z którego jest wykonana. Poza ponadczasowym szkłem przezroczystym lub strukturalnym dysponujemy możliwo-

ścią wypiskowania wzoru. Program KermiExtra to bogata paleta sprawdzonych dekorów, pokrywających szkło na całej wysokości lub tylko jego część. Jedne inspirowane są naturą – inne geometryczne. A jeśli macie Państwo swój ulubiony deseń, który króluje w łazience – umieścimy go także na kabinie, jeżeli będzie to możliwe technicznie! Sprytnym rozwiązaniem jest szkło lustrzane. Można je zastosować we wszystkich rozwiązaniach z prostą taflą szkła o grubości 6 i 8 mm. Na całej powierzchni, na polu stałym, na drzwiach – w zależności od Państwa potrzeb. Z jednej strony osłania ono wnętrze kabiny, z drugiej powiększa optycznie wnętrze łazienki. Szkło lustrzane Kermi to lustro bez powłoki srebra, z wielowarstwowym systemem zawierającym chrom, odporne na korozję, odporne na parę wodną i środki czystości. Możliwość dopasowania uchwyty do popisu dla naszej fantazji. Uchwyty mogą być różne: proste, delikatnie zaokrąglone, metalowe lub przezroczyste, błyszczące lub matowe. Zazwyczaj można także dopasować uchwyty z jednej serii do kabiny z innej. A pomysł na uchwyty chowany, zlicowany z powierzchnią szkła jest świetnym rozwiązaniem dla ceniących komfort podczas czyszczenia kabiny.

Więc jeśli macie Państwo wizję luksusowego pokoju kąpielowego z dużą przeszkloną powierzchnią lub istnieje w Państwa łazience potrzeba zamontowania nieprzeciętnej kabiny ze skosem lub skomplikowanym wycięciem w szkło – proponujemy Państwu rozwiązania techniczne do niemal każdej łazienki.



Lampa Sputnik

Prosta, niezwykle efektowna stylistyka sprosta oczekiwaniom miłośników stylu industrialnego, nowoczesnej abstrakcji, pasjonatów minimalizmu lub przytulnych, skandy-nawskich wnętrz.

LOFT LIGHT,
www.loftlight.pl



Wazon, lata 60.

Szklany wazon vintage z lat 60., o spiralnej, dekoracyjnej formie. Odcienie fioleto delikatnie zmieniają barwę w zależności od padającego światła. Zaprojektowany przez czeskiego projektanta Frantiska Zemeka, wykonany w hucie szkła Żelezný Brod.

500 zł, DESAHOME,
www.desahome.pl



Triffle

To kolekcja urokliwych lamp stołowych o wysokości zaledwie 44 cm, dostępnych w dwóch wariantach kolorystycznych podstawy i aż ośmiu wzorach abażuru – od klasycznych, po retro grochy i motywy kwiatowe.

Od 99 zł, NOWODVORSKI,
www.nowodvorski.com



FABRYKA FORM

STREFA DZIENNA

Kolor Very Peri w salonie to połączenie elegancji i romantyzmu. A dokładniej? Stylowe, welurowe sofy i poduchy pasują do drewnianych blatów i podłóg. Nowoczesności dodadzą designerskie lampy, nietuzinkowe wazon-y oraz przykuwające uwagę obrazy.



Pudełko ozdobne Cofanetto

Na biżuterię, na kosmetyki o niewielkiej pojemności, na inne drobiazgi, które zawsze chcesz mieć pod ręką, a nigdy nie ma na nie miejsca. Wymiary: 16 x 16 x 7,5 cm.

MILOO HOME,
www.miloohome.pl

Stylowy wazon szklany

To niezbędny element wystroju wnętrza. Produkt będzie stanowił piękną oprawę dla kwiatów oraz ponadczasową i praktyczną dekorację. Uwagę przyciąga karbowana struktura, przypominająca kryształ. Model dostępny jest w 4 kolorach.

MAKE HOME,
www.makehome.pl



Zegar stołowy Malai

Zegar stołowy w stylu klasycznego retro budzika z charakterystycznymi dużymi dzwoniczkami. Czarno-srebrny cyferblat okala obudowa w ciemnym odcieniu fioleto.

49 zł, HOME&YOU,
www.home-you.com

Lampa Pan Leuchten

Ceramiczna lampa stołowa ma pozbawioną krawędzi formę, dzięki czemu jej linie są przyjemne dla oka. Posiada ceramiczną podstawę pokrytą fioletowo-różowym szklawym oraz kolorowy klosz, który dodaje jej elegancji i daje piękne, nastrojowe światło.

790 zł, YESTERSEN,
www.yestersen.com



DEKORACJE I ICH ZNACZENIE W ODBIORZE PRZESTRZENI

Kiedy już pomalujemy ściany i poustawiamy meble, przychodzi czas na wisienkę na torcie – dekoracje. Czy to poszewka na poduszkę, czy świeca, czy wazon z kwiatami, te właśnie „drobiazgi” wpływają na odbiór danej przestrzeni. Dzięki dodatkom wnętrze nabiera charakteru, to one podkreślają dany styl, a przede wszystkim osobowości i upodobania mieszkańców. Dlatego tak ważny jest przemyślany ich wybór.

Z doborem dodatków nie warto się spieszyć. Lepiej kupować je stopniowo, upewniając się, że pasują do całej aranżacji oraz do miejsca, w którym chcemy je umieścić. Warto rozważyć zakup zestawów czy kompletów, dzięki czemu całość będzie wyglądać bardziej spójnie. I pamiętajmy, by nie przesadzać z ilością. Nadmiar dekoracji sprawi, że wnętrze wyda się zagracone i przytłaczające, a jego właściciel osobą chaotyczną.

Ilona Perek, account manager, AWGifts Polska, www.awgifts.pl

Fotel Turris

Wygodny, przeznaczony przede wszystkim do salonu, sypialni oraz stylowego gabinetu. Kształtem oparcia oraz formą dekoracyjnych przeszyci nawiązuje do kształtu muszli. Bezbłędnie wkomponuje się we wnętrza stylizowane na retro, zwłaszcza korespondujące z modnym art deco.

1099 zł, SALONY AGATA,
www.agatameble.pl



EMPIK



Wazon Dia

Duńska marka Hübisch jest znana z jakości. Ręcznie wykonany szklany wazon Dia zachwyca fakturą powierzchni i eleganckim designem. Wysokość: 31 cm.

369 zł, HÜBSCH,
www.bonami.pl

Farba Aquatex

Maluj bez gruntowania. Farba antyrefleksyjna, o mineralnym charakterze. Dzięki głęboko matowej powłoce niweluje refleksy świetlne wywołujące wrażenie nierównego podłoża. Ekologiczna, posiada oznaczenie Eco Gold. Nie zmienia właściwości retencyjnych podłoża co oznacza, że ściany w sposób naturalny przyjmują i oddają wilgoć. Nie wymaga gruntowania.

FARBY KABE,
www.farbykabe.pl



Sofa Rio

To gratka dla miłośników nowoczesnego wzornictwa. Dostępny jest w różnych wariantach oraz szerokim wyborze tkanin. Dzięki wsparciu na nogach z litego dębowego drewna, jego forma jest niezwykle lekka i nie przytłacza przestrzeni, w której się znajduje.

Od 8200 zł, NOBONOBO,
www.nobonobo.pl



RAFTER LED wpuszczany. Kolekcja RAFTER marki AQForm proponuje dwie wersje: świecąca światłem rozproszonym oraz świecąca światłem skupionym (wariant points). Głęboko osadzone moduły points zapewniają precyzyjne światło. Z kolei wersja z przesłoną, to gwarancja miękko rozporozszonego światła ogólnego.

Od 489,54 zł, AQFORM,
www.aqform.com





Kanlux Galoba. To kompletna seria, na którą składają się lampy wiszące, kinkiety i oprawy ściennie-sufitowe. Cała seria opraw Kanlux GALOBA dostępna jest w kolorach białym i czarnym, posiada rozkręcany klosz, dzięki czemu szybko i wygodnie wymienimy żarówkę w razie potrzeby. **Od 93 do 345 zł, KANLUX, www.kanlux.pl**



Sous. Połączenie kolorów – jasnego drewna i czarnego oraz ażurowa, wręcz modelowa konstrukcja sprawiają, że lampa nadaje wnętrzu lekkości i charakteru. Oświetlenie idealnie sprawdzi się w jadalni nad stołem, w salonie czy w gabinecie. Średnica abażura: 40 cm. Lampa wykonana jest z MDF. **239,99 zł, BELIANI, www.beliani.pl**

JAK ZAPLANOWAĆ OŚWIETLENIE SALONU I KUCHNI?

Na przestrzeni ostatnich lat zauważamy istotne zmiany w postrzeganiu roli oświetlenia we wnętrzach. Najpowszechniejszy do niedawna model projektowy, zakładający jedno źródło światła w centralnym miejscu pomieszczenia, odchodzi już szczęśliwie do przeszłości. Rzadko kiedy jest to bowiem rozwiązanie atrakcyjne pod względem estetycznym, a już na pewno nie sprawdza się użytkowo.

Coraz częściej natomiast projektujemy oświetlenie w oparciu o wyznaczony układ stref. Ich ilość i zasięg zależą w głównej mierze od rozmiaru pomieszczeń i tego, w jaki sposób z nich korzystamy. W salonie, strefa funkcjonalna znajduje się zazwyczaj wokół stołu – czyli miejsca spotkań rodzinnych czy w gronie przyjaciół. W tej części sprawdza się oświetlenie w postaci dekoracyjnych lamp wiszących o szklanych kloszach, pięknie odbijających światło i równomiernie oświetlających przestrzeń albo zwisów, przykuwających uwagę finecją geometrycznej formy. W salonie warto również pomyśleć o klimatycznym oświetleniu strefy relaksu, w której zwyczajowo znajduje się stolik kawowy – np. poprzez umieszczenie w tym miejscu gustownej lampy stojącej. Obrazy czy elementy dekoracyjne możemy z kolei



Efektowna lampa sufitowa Fairy. Swoim wyglądem oczaruje nie jednego gościa w naszym domu. Zastosowanie 6 źródeł światła osadzonych w szklanych kloszach pozwoli na dokładne oświetlenie pomieszczenia zapewniając piękny wygląd i cudowny nastrój w domu. **REQUBE, www.reqube.pl**

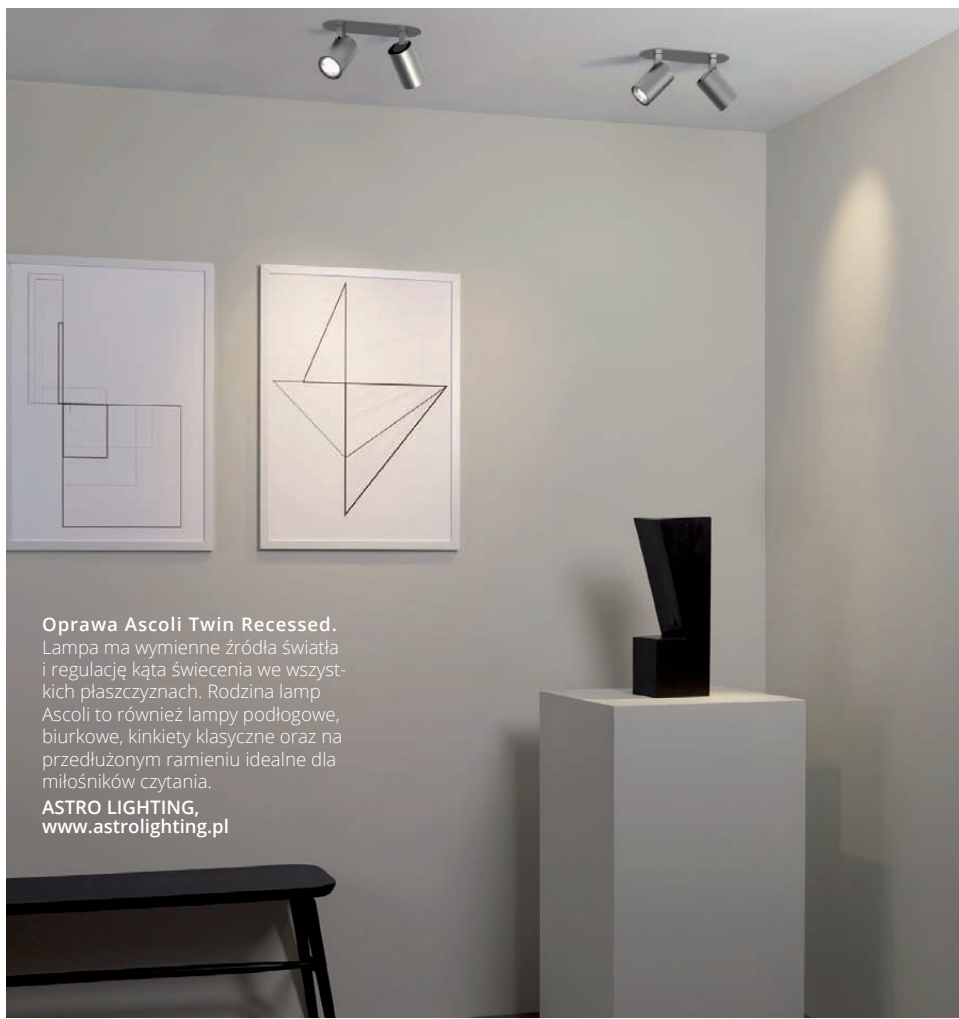


Lampa welurowa Duo. Elegancka i delikatna lampa wisząca doskonała do jadalni i salonu. Klosz wykonany z tworzywa PCV został pokryty gładką, satynową tkaniną w kremowym kolorze. Wnętrze to apla matowo-satynowa na zewnątrz i błyszcząca w środku. Tkanina jest odporna na promienie UV i nie blaknie w trakcie użytkowania. **389 zł, LUMIGO, www.lumigo.pl**

Barrel. Kolekcja lamp wiszących, dostępnych w trzech rozmiarach i trzech kolorach. Abażur wykonany jest z aksamitu. Dostępne również w ramach systemu Cameleon w większej gamie rozmiarów i kolorystyki, pozwalającego na spersonalizowaną konfigurację. **Od 399 zł, NOWODVORSKI, www.nowodvorski.com**



Abażur Metis brązowy rattan Nordal. Originalna, a zarazem nietypowa forma bez wątpienia przyciągnie uwagę i na pewno wprowadzi niezwykle żywy akcent we wnętrzu. Abażur Metis firmy Nordal to naturalna konstrukcja, wisząca wykonana z rattanu. **BIHOME, www.bihome.pl**



Oprawa Ascoli Twin Recessed.

Lampa ma wymienne źródła światła i regulację kąta świecenia we wszystkich płaszczyznach. Rodzina lamp Ascoli to również lampy podłogowe, biurkowe, kinkiety klasyczne oraz na przedłużonym ramieniu idealne dla miłośników czytania.

ASTRO LIGHTING,
www.astrolighting.pl



BOW P04190BR. Seria została zaprojektowana przez Magdę Fornal. Wygląd opraw oświetleniowych nawiązuje do minionych lat, ale we współczesnym wydaniu: jest lekki i elegancki jednocześnie. To projekt „zaangażowany emocjonalnie” – ma wzbudzać uczucia poprzez swój design.

2000 zł, COSMOLIGHT, www.cosmolight.pl



Lampa Sufitowa z Rattan Yereh. Rattanowa lampa sufitowa wykonana z poliestru, bawełny i materiału „gwiazdy” rattanu, która wniesie osobowość do pomieszczeń, tworząc komfortową i przyjemną atmosferę. Możliwość nabycia w różnych kolorach.
SKLUM, www.sklum.com

wyeksponować montując kinkiety czy odpowiednio ukierunkowane oświetlenie punktowe. W kuchni dobór oświetlenia w dużej mierze zależy od jej metrażu i od tego czy jest to pomieszczenie otwarte z wyspą roboczą, połączone z salonem czy zamknięte i pełniące równocześnie funkcję jadalni. Tu również w roli oświetlenia ogólnego idealnie sprawdzą się lampy wiszące. Dobrze jest pamiętać o tym, aby średnica zwisu nie przekraczała szerokości stołu – warto zostawić z każdej jego strony przynajmniej 10 cm. W pomieszczeniach o mniejszym metrażu, ze względów praktycznych, dobrze pomyśleć o plafonach. Obszary robocze możemy natomiast doświetlić np. podszafkowym oświetleniem punktowym. W poszczególnych strefach oprawy nie powinny ze sobą konkurować, lecz stanowić dyskretne uzupełnienie oświetlenia centralnego. Pomoże to nadać wnętrzu spójnego charakteru.

Warto pokusić się też o zestawienie różnych temperatur w jednym pomieszczeniu od najcieplejszych np. w strefie relaksu - nawet 2500 K, przez nieco wyższe wartości w strefie jadalnej, do całkiem neutralnych w części ogólnej i roboczej. Dzięki temu zyskamy we wnętrzu dodatkową możliwość swobodnego kształtowania nastroju zależnie od pory dnia czy bieżących potrzeb.

Tekst: Paulina Boś, dział kreatywny
Nowodvorski Lighting

Lampa biała Strap. Nietuzinkowy design łączący metalowy klosz ze skórzanym, dekoracyjnym paskiem, to nawiązanie do dawnej stylistyki nordyckiej. Lampa Strap to model stworzony z myślą o wnętrzach skandynawskich. Lampa sprzedawana jest z dwoma paskami w zestawie – brązowym i czarnym, by każdy mógł dostosować ją do swojej aranżacji.

1 273,77 zł, ARDANT, www.ardant.pl





Nowodvorski
LIGHTING

**Odkryj nowoczesne
oświetlenie łazienkowe
marki Nowodvorski Lighting**

nowodvorski.com



FertigDeska Chevron Dąb Color Bianco. Drewniana, bielona podłoga ułożona we zwór jodły francuskiej to połączenie elegancji i nowoczesnego designu. Duża deska eksponuje oryginalny wzór i stanowi pełną klasy ozdobę każdego wnętrza. Znajdzie zastosowanie zarówno w skandynawskiej stylistyce jak i modernistycznych aranżacjach.
JAWOR-PARKIET, www.jawor-parkiety.pl



Finishjodła Francuska Dąb Caffè Latte. Propozycja aranżacji pełnej harmonii, w której design spotyka się z ujęciem naturalnego piękna drewnianej podłogi. Kolekcja Finishjodły Francuskiej idealnie wpisała się w klimat tego wnętrza. Nadaje mu wyrafinowanego stylu. Zwraca uwagę oryginalnym i bardzo eleganckim wyglądem.
FINISHPAKIET, www.finishparkiety.com.pl

5 POWODÓW, DLA KTÓRYCH WARTO POSTAWIĆ NA DREWNIANĄ PODŁOGĘ

Dąb to drzewo isticie magiczne. Symbol energii, siły i długowieczności. Władca nim stońce, a jego żywiołem jest ogień. Król i ojciec wszystkich drzew. Nie bez przyczyny wielu kojarzy się z czymś trwałym, ponadczasowym i szlachetnym. Wystarczy wyobrazić sobie jak sprawdzi się drewno dębowe w formie podłogi, która towarzyszy nam każdego dnia.

O dobroczynnych właściwościach naturalnego drewna można wiele przeczytać. Dzieje się tak nie bez przyczyny. W formie elementów naszego domu sprawia, że wnętrza są przytulne, a przebywanie w nich koi i daje wytchnienie po ciężkim dniu w pracy. Oprócz tego doskonale pochłania wilgoć, zapewnia bardzo dobrą akustykę, poradzi sobie z dziećściami zabawami, a co najważniejsze, przy odpowiedniej pielęgnacji zostaje z nami na lata.

1. PO PIERWSZE – WYGLĄD

Wygląd nie ma znaczenia, jednak to on zwraca naszą uwagę w pierwszej kolejności. Podobnie dzieje się z wnętrzami. W tych, gdzie zamontowano drewniane podłogi możemy liczyć na bardzo dobre wrażenie. Niezależnie od tego, czy mowa o klasycznych wnętrzach, czy też mieszkaniach urządzonych bardziej nowoczesnie. Właśnie dlatego w meblarstwie i wnętrzarstwie drewno nadal nie ma sobie równych wśród pozostałych materiałów.

2. PO DRUGIE – SAMOPOCZUCIE

Przebywanie w otoczeniu naturalnego drewna porusza nie tylko aspekt zdrowotny, ale zwyczajnie takie miejsca stają się dla nas przytulne. To z kolei automatycznie przekłada się na nasze lepsze samopoczucie, o które warto dbać regularnie. Wrażenia dotykowe, wygląd, a nawet zapach – to wszystko ma ogromne znaczenie.

WYGLĄD NIE MA ZNACZENIA,
JEDNAK TO ON ZWRACA
NASZĄ UWAGĘ W PIERWSZEJ
KOLEJNOŚCI



STYL LOFTOWY – JAKĄ PODŁOGĘ WYBRAĆ?

Styl loftowy cieszy się obecnie bardzo dużą popularnością w Polsce. Widoczne materiały konstrukcyjne, a wśród nich przede wszystkim beton, drewno i cegła, to dodatki, które idealnie wpisują się w ten styl. Jednym z największych wyzwań podczas wykańczania loftowych wnętrz jest odpowiedni wybór podłogi. Liczy się naturalność i balansowanie na pograniczu surowości, a zarazem delikatności. W stylu loftowym doskonale odnajdują się podłogi szczotkowane, fazowane z widocznymi sękami. Nie zapominajmy o tonacji deski. Aranżacja w chłodnych barwach, czy przelamanie surowości wnętrza ciepłym odcieniem podłogi, to indywidualna preferencja. Najczęściej wybierany do wnętrza loftowego odcień podłogi, to ten w ciepłej kolorystyce. Sprawia, że wnętrza stają się przyjemniejsze i cieplejsze.

Mariusz Andrzejewski, Finishparkiet,

www.finishparkiet.com.pl



Skandinavien. Kolekcja wysokiej jakości podłóg naturalnych, obejmująca zarówno deski lite, jak i trójwarstwowe. Wśród wzorów wyselekcjonowanych przez stylistów marki VOX znaleźć można bielone drewno, deski o ciepłym, głębokim i naturalnym kolorystyce, a także wersje nawiązujące do tradycyjnego parkietu. **VOX, www.vox.pl**



Chapel Parket kolor Clark. Chapel Parket to drewniane podłogi wykonywane z wysokiej klasy dębu europejskiego. Deski, klepki jak również kasetony dostępne są zarówno w formie litej, jak i warstwowej. Drugie z nich można z powodzeniem montować na wodnym ogrzewaniu podłogowym, a także na chłodzeniu podłogowym.
CHAPEL PARKET, www.chapelparket.pl



Dąb Rustic. Olejowana, 2-warstwowa podłoga drewniana. Można stosować na ogrzewaniu podłogowym. Aż chce się na niej stanąć bosą stopą.
269 zł/m², DLH, www.dlh.pl

PIERWSZYM KROKIEM DO WŁAŚCIWEJ PIELEGNACJI JEST LEKTURA INSTRUKCJI PRODUCENTA

3. KUPUJESZ DREWNO – DBASZ O ŚRODOWISKO

Coraz większa świadomość z zakresu ekologii popycha wielu ludzi do śmielszego inwestowania w materiały pochodzenia naturalnego. Takie właśnie są drewniane podłogi, bowiem drewno jest materiałem w stu procentach przyjaznym środowisku. Nie zawiera szkodliwych substancji, co także pozytywnie wpływa na zdrowie osób przebywających w jego otoczeniu.

4. REGULUJE MIKROKLIMAT I POZIOM WILGOCI

Podłogi z naturalnego drewna budują – dosłownie i w przenośni – atmosferę wnętrza. Zabezpieczone olejem elementy, za sprawą swoich właściwości higroskopijnych, regulują wilgotność powietrza. Dzięki nim, w pomieszczeniu panuje mikroklimat mający pozytywny wpływ na nasze samopoczucie i zdrowie.

5. ZOSTANIE Z NAMI NA LATA

Wybór odpowiedniej podłogi to decyzja na lata. Tak jak w kwestii innych elementów naszych przestrzeni może wprowadzać zmiany z różnymi możliwościami, tak w przypadku podłóg wolimy jednak, by pozostały na swoim miejscu jak najdłużej. Aby się jednak tak stało, musimy o nie prawidłowo zadbać, regularnie je konserwując i na bieżąco dokonywać niezbędnych, drobnych napraw.

Tekst: Chapel Parket Polska Sp. z o.o.



*Ekskluzywne podłogi
drewniane*



LATO W PEŁNI

OCHRONA PRZED NAGRZEWANIEM

Markizy zewnętrzne do okien fasadowych i dachowych od wielu już lat są w stałej ofercie cenionych producentów. Osłony te skutecznie zatrzymają upał za oknem, a jednocześnie zapewnią dopływ naturalnego światła do wnętrza. Z przeprowadzonych badań wynika, że markizy chronią pomieszczenie przed przegrzaniem do 8 razy skuteczniej niż powszechnie stosowane rolety wewnętrzne.



Markizy okienne Fakro. Osiągają bardzo dobre wyniki w zakresie ochrony pomieszczeń przed nagrzewaniem. Ich wysoka skuteczność wynika z faktu, iż zatrzymują ciepło jeszcze przed szybą okna i oddają je na zewnątrz, w ten sposób chroniąc wnętrze przed przegrzaniem. **FAKRO, www.fakro.pl**

W praktyce daje to spadek temperatury wewnętrznej nawet o 10°C. Dzieje się tak dlatego, że markizy absorbują promienie słoneczne już przed szybą i oddają ciepło na zewnątrz, w ten sposób chroniąc wnętrze przed przegrzaniem. Dzięki temu możemy ograniczyć lub całkowicie zrezygnować z drogiej i energochłonnej klimatyzacji, a co więcej chronimy nasze środowisko i nieodnawialne zasoby Ziemi.

Markiza dzięki swojej budowie rozprasza światło wpadające do środka – jest ono równomiernie rozłożone, bez męczących oczy refleksów, które przeszkadzają przy oglądaniu telewizji czy pracy na komputerze. Chroni także przed ciekawskim wzrokiem sąsiadów w ciągu dnia, jednocześnie zapewniając dobrą widoczność otoczenia wokół domu. Ostony te, to także skuteczna ochrona przed szkodliwym promieniowaniem UV, które powoduje blaknięcie mebli czy podłóg.

Wszystkie markizy pionowe w wersji elektrycznej i te, w których siatka porusza się na profilach oprócz ochrony przed nagrzewaniem pełnią rolę moskitiery, chroniąc przed uciążliwymi owadami. W ofercie producentów znajdują się markizy obsługiwane ręcznie oraz w kilku wersjach sterowania, np. zasilane prądem i sterowane za pomocą pilota w bezprzewodowym systemie ZWave, zasilane prądem i sterowane za pomocą smartfona w bezprzewodowej sieci WiFi oraz zasilane energią słoneczną i sterowane samoczynnie lub za pomocą pilota. Te ostatnie możemy z powodzeniem montować w dowolnym momencie użytkowania domu. Dzięki wykorzystaniu promieni słonecznych do pracy markizy, nie ma potrzeby zasilania z sieci elektrycznej i doprowadzenia przewodów.

Elektryczne wersje można zintegrować w systemie inteligentnego domu smartHome i zarządzać nimi z dowolnego miejsca na świecie, będącego w zasięgu internetu. Markiza to produkt całoroczny – w lecie chroni nasze wnętrza przed nadmiernym nagrzewaniem, a w czasie chłodnych dni zapobiega stratom ciepła, poprawiając współczynnik przenikania ciepła okna aż do 16%.



Roleta rzymska Erina. Doskonały pomysł na stylową i nowoczesną dekorację okna będącą alternatywą dla tradycyjnych zasłon i firan. Sprawdzają się w każdym wnętrzu. **EUROFIRANY, www.eurofirany.pl**



Rolety shadows club. Łączą w sobie wyrafinowane wzornictwo i jakość tkanin z pełną funkcjonalnością w zakresie ochrony przed słońcem i zachowania prywatności. To także kompleksowe rozwiązania technologiczne, ułatwiające sprawne i wygodne użytkowanie. **MARCIN DEKOR, www.marcindekor.com.pl**



Roleta Duo. Świetna alternatywa dla klasycznych firan i zasłon. Rolety spełniają funkcję ochronną przed promieniami słonecznymi oraz dekoracyjną. Sprawdzają się szczególnie w niskich pomieszczeniach.

Od 499 zł, **DEKORIA**, www.dekoria.pl



Roleta duo FEMRIS szara. Wielofunkcyjna roleta dzień/noc w wielu gotowych rozmiarach z możliwością przycięcia, indywidualnego dopasowania szerokości. Łątwą w utrzymaniu czystości, plamy można czyścić wodą.

Od 69,95 zł, **JYSK**, www.jysk.pl



Rama regulowana FLEX FRAME®. Połączenie ramy i rolety pionowej COOLFIT® tworzy markizę pasującą na balkony, której kąt nachylenia można regulować. Rama wykonana jest ze stali powlekaną, montowana rozporowo między podłogą a stropem. Dzięki łącznikom FLEX FRAME® można połączyć dwie lub więcej ram. **696,70 zł**, **NESLING®**, www.nesling.pl



Żaluzje plisowane Anwis. To bardzo efektywne, a do tego praktyczne rozwiązanie. Żaluzje umożliwiają dekorowanie okien klasycznych i tych o nietypowych kształtach. Ponadto pozwalają przysłonić okno na dowolnym fragmencie – od dołu lub od góry. Ich cechą rozpoznawczą jest tkanina zawijana w harmonijkę.

ANWIS, www.anwis.pl

MARKIZA PODTYNKOWA

Oprócz standardowych wersji do okien pionowych wprowadzamy dedykowaną do nowego budownictwa, markizę podtynkową, którą będzie można montować w warstwie izolacyjnej ścian obiektu. Decyzja o wyborze tego rozwiązania powinna zostać uwzględniona na etapie projektu domu.

OKNA DACHOWE Z OCHRONĄ

Markizy na okna dachowe to także optymalne rozwiązanie do walki z nadmiarem ciepła na poddaszu. Osłony te mają podobną budowę i takie same właściwości jak markizy pionowe, z wyjątkiem funkcji moskitiery. Dodatkowo, zaciągnięte na oknie dachowym, w czasie deszczu redukują odgłos spadających kropeł. Markizy okienne to odpowiednia temperatura w pomieszczeniu oraz komfort życia i mieszkania w domu nawet podczas letnich, upalnych dni.

ROLETY WEWNĘTRZNE

Podczas urządzania swojej wymarzonej przestrzeni warto pomyśleć o roletach wewnętrznych do okien, które nie tylko chronią przed nadmiernym nasłonecznieniem, ale także dodają wnętrzu charakteru. Wybór rolety wewnętrznej wydaje się banalny,

a decyzja o jej zakupie oczywista, szczególnie, że jest to produkt nie wymagający dużych nakładów finansowych. Niemniej jednak wciąż niedoceniana jest jej rola i w wielu domach okna dachowe nie są wzbogacane o ten funkcjonalny dodatek. Nie zawsze na etapie wykańczania poddasza myśli się od razu o estetyce i aranżacji wnętrza, ale w promocji można zakupić okno dachowe już z zamontowaną roletą, przez co możemy uzyskać lepszą cenę całego zestawu oraz zyskać pewność odpowiedniego doboru oraz poprawny i darmowy montaż.

Warto wspomnieć także o innych zaletach płynących z posiadania rolet wewnętrznych, a są nimi: zapewnienie prywatności, ochrona przed promieniami UV oraz wygodna obsługa. W ofercie producentów znajdziemy rolety wewnętrzne obsługiwane ręcznie lub sterowane zdalnie w systemie ZWave lub WiFi. Rolety elektryczne zasilane mogą być prądem z sieci elektrycznej, a w wersji Solar z panelu słonecznego. W zależności od wybranego rozwiązania sterowane są za pomocą pilota lub aplikacji ze smartfona. Bez względu na to jaki typ rolety wybierze użytkownik, może mieć pewność, że będzie on nie tylko idealnie dopasowany do okna dachowego, ale spełni jego potrzeby użytkowe, a także wpłynie na aranżację wnętrza.

Opracowane we współpracy z firmą FAKRO



MARKIZY - DLACZEGO WARTO JEST STOSOWAĆ?

Upalne dni często dają się nam we znaki. Szukamy miejsca, w którym możemy odetchnąć, złapać odrobinę cienia i odpoczynku w komfortowych warunkach. Nasz dom z oknami wyposażonymi w markizy zewnętrzne jest doskonałym ku temu miejscem, skutecznie chronionym przed nagrzewaniem wewnątrz dzięki tak dobranym dodatkom. Często sądzimy, że akcesoria wewnętrzne, takie jak rolety czy żaluzje, wystarczająco chronią nas przed upałem. Fakty są jednak takie, że osłony zewnętrzne wykazują zdecydowanie lepsze właściwości pozwalające na utrzymanie optymalnej temperatury pomieszczenia.

Markizy zewnętrzne do okien pionowych dzięki specjalnie dobranemu materiałowi zatrzymują upał za oknem. Jednocześnie zapewniają mieszkańcom dopływ naturalnego światła i poczucie prywatności w ciągu dnia, ponieważ pomimo, iż z wewnątrz możemy wszystko swobodnie obserwować, to jednak z zewnątrz nie jesteśmy widoczni dla ciekawskich sąsiadów. Badania wykazały, że markizy chronią przed przegrzaniem pomieszczenia do 8 razy skuteczniej niż powszechnie stosowane w oknach akcesoria wewnętrzne. W praktyce daje to spadek temperatury chronionego pomieszczenia nawet o 10°C. Dzieje się tak dlatego, że markizy absorbują promienie słoneczne już przed szybą i emitują ciepło na zewnątrz budynku. W ten sposób możemy zdecydowanie ograniczyć działanie klimatyzacji lub całkowicie z niej zrezygnować. Tym samym ograniczymy koszty energii elektrycznej potrzebnej do jej działania. Nadmienić należy, że wszystkie markizy w wersji elektrycznej (czyli te, w których siatka porusza się w przewodnicach), oprócz bariery przed nagrzewaniem pełnią także rolę moskitiery, chroniąc przed owadami, które w lecie są tak samo uciążliwe jak palące słońce.

Wojciech Chronowski, manager produktu, FAKRO



Rolety wewnętrzne Fakro. Rolety wewnętrzne są nie tylko idealnie dopasowane do okien dachowych, ale także są łatwe w montażu. Wybierając produkt oryginalny, nie ma ryzyka utraty gwarancji na okna dachowe. Rolety wewnętrzne FAKRO są stworzone do okien producenta i w takim zestawie pięknie dekorują pomieszczenie. **FAKRO**, www.fakro.pl



SOSUN^ˆ
pergole • rolety • żagle

tel. 530 509 110
www.sosun.pl

TRENDY 2022

TAPETY, KTÓRE KRÓLUJĄ W NAJ- MODNIEJSZYCH WNĘTRZACH TEGO ROKU

Na przestrzeni ostatnich lat tapety przeszły prawdziwą metamorfozę, tym samym stając się jednym z najbardziej stylowych i charakterystycznych elementów wystroju wnętrz. To właśnie one często nadają kierunek aranżacyjny w pomieszczeniu, są jego głównym elementem dekoracyjnym lub wręcz przeciwnie – w subtelny sposób wyciszają przytłaczającą przestrzeń. Tapety wyróżniają się wyjątkową estetyką oraz bogatym wzornictwem. Wśród najpopularniejszych motywów 2022 roku odnajdziemy zarówno ponadczasowe projekty, które nie wychodzą z mody od lat, jak i te nawiązujące do najnowszych trendów ze świata aranżacji wnętrz.



Dark jungle scenery. Piękna dżungla na tapecie, niczym naszkicowana, bosko zdobi pomieszczenie. Dzięki niej odrobina dzikiej przyrody zamieszka w każdym domu. Czarno-biała kompozycja wpisze się w każde wnętrze, czyniąc je bujnym i zjawiskowym.
UBIERZ SWOJE ŚCIANY, www.ubierzswojesciany.pl



Tapeta. Wzór z egzotycznych liści i kwiatów. Idealne dopełnienie wnętrza dla miłośników natury.
reWALLution, www.rewallution.pl



Czarna tapeta w stylu japońskim. Tapeta, która zmieni zwykle pomieszczenie w wyjątkowy i przytulny pokój rodem z Kraju Kwitnącej Wiśni.
108,99 zł, 4WALL, www.4wall.pl



Mural Wallcolors Palm Forest.
Wielkoformatowa dekoracja ścienna o wzorze palm, które wprowadzą do wnętrza naturalny element oraz poczucie bliskości z przyrodą.
398 zł, TAPETUJEMY.PL,
www.tapetujemy.pl

ŚCIANA W STYLU BOHO

Styl boho w dużym stopniu wykorzystuje rozwiązania inspirowane naturą. Królują tu wszelkie odcienie ziemi, faktury imitujące naturalne materiały oraz przytulne elementy, które pomogą stworzyć kojące wnętrza, idealne do relaksu i odpoczynku. Choć tapety w stylu boho przedstawiają wszystkie te elementy charakterystyczne, zazwyczaj występują w bardzo subtelnej wersji. Są to m.in. motywy imitujące naturalne materiały, na przykład len, rattan lub welwet, które również w dotyku przypominają strukturę materiału. W 2022 na szczególną uwagę zasługuje bambus – materiał używany we wnętrzach od setek lat, który dziś z powodzeniem możemy wprowadzić na ścianę swojego wnętrza. Ponadczasowym rozwiązaniem z kolei są tapety roślinne w stylu boho. Mowa tu o wszelkich kwiatkach i liściach w subtelny wydaniu, które w najpiękniejszy sposób nawiązują do obecnych trendów wnętrzarskich.

TAPETY EGZOTYCZNE

Tapety o zwierzęcych wzorach, egzotyczne krajobrazy dżungli, liście bananowca, ginkgo lub monstery, wielkoformatowe kwiaty wijące się po całej powierzchni ściany. W 2022 roku zaraz obok subtelnej roślinności w stylu boho na prowadzenie wychodzą wyraziste, oryginalne i kolorowe wzory egzotyczne! W tym przypadku nie ma żadnych ograniczeń, a na uwadze należy mieć przede wszystkim to, aby efekt nie przytłoczył pomieszczenia. Dlatego też najczęściej egzotyczne tapety montuje się wyłącznie na jednej ścianie pomieszczenia, tworząc z niej powierzchnię akcentującą i główny element dekoracyjny. Szczególną popularnością cieszą się m.in. tapety we flamingi, zwierzęta ukryte wśród tropikalnej roślinności, liście czy wielkoformatowe krajobrazy, które umieszczone na ścianie za łóżkiem w sypialni lub kanapą w salonie, wprowadzą wakacyjny, radosny klimat do wnętrza.



ALTERNATYWY DLA TAPETY

Użycie tapety w domu czy w mieszkaniu może wzbudzać wiele kontrowersji. Jest tyle samo zwolenników jak przeciwników stosowania tego rodzaju dekoracji naściennej. Dobrej jakości tapeta, wykonana z dobrego tworzywa może być piękną dekoracją wnętrza. Jednakże musi być ona dostosowana i dopasowana do charakteru pomieszczenia. Odradza się stosowania jej w pomieszczeniach o wysokiej wilgotności jak łazienka czy kuchnia, a przecież te pomieszczenia też powinny być spójne z estetyką całego domu. Dlatego świetną alternatywą

na pokrycie ścian są płytki imitujące cegłę. Płytki cementowe są cienkie dzięki czemu są lekkie i nie obciążają ściany. Każda "cegła" jest ręcznie tworzona, przez co nie znajdzie się dwóch takich samych płytek. Możliwość wyboru konkretnego rodzaju i kolorystyki pozwalają dopasować je do każdego rodzaju wnętrza, tradycyjnego jak również nowoczesnego. Kolejnym aspektem przemawiającym za wyborem płytki a nie tapety jest możliwość położenia jej nie tylko w salonie czy sypialni, ale również w kuchni, łazience czy na elewacji. Dzięki odpowiedniej impregnacji stają się wytrzymałe oraz odporne na wilgoć czy zmienne warunki atmosferyczne.

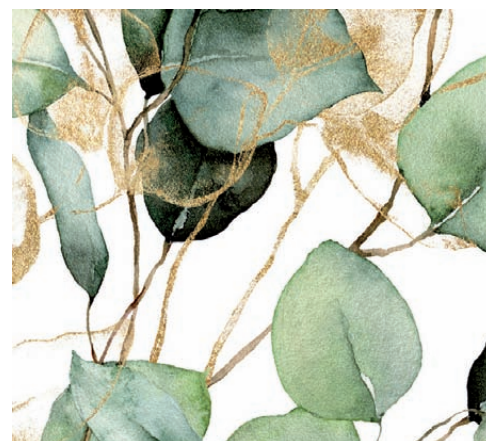
Patryk Gawrych, kierownik działu handlowego Elkamino Dom,
www.elkamindom.pl



Bukiet egzotycznych roślin na białym tle. Tapeta ze wzorem, złożonym z nasyconych i żywych tropikalnych barw, zielonych liści oraz kolorowych kwiatów. Zdynamiczuje wystrój Twojego wnętrza oraz sprawi, że zagości w nim bardzo miły, wakacyjny klimat.
99 zł, TAPETUJ.PL, www.tapetuj.pl



Tropikalne rośliny i egzotyczne zwierzęta na tle dyskretnego szwronu. Doskonale połączenie geometrycznych i roślinnych motywów tworzące nowoczesną dekorację. Drobnosiarnista struktura powierzchni została podkreślona idealnie matowym wykończeniem.
INNE TAPETY, www.innetapety.pl



Samoprzylepna tapeta „Wyrazisty zapach”. Składa się z wygodnych w montażu pasów o szerokości 0,49 m x 10 m. Wykończenie półmatowe. Idealna również do oklejania mebli.
Od 119 zł, BIMAGO, www.bimago.pl



Tapeta Safari od Wonderwall. Miejska dżungla we wnętrzach Twojego domu. Tapeta z roślinnymi motywami przeniesie Cię do serca Afryki, przywołując gorące promienie słońca, palmy i tropikalną atmosferę. Ponadczasowe połączenie zieleni, beżu i bieli będzie idealnym tłem dla nowoczesnych mebli. **310 zł/ szt., WONDERWALL, www.9design.pl**



Tapeta MAI z kolekcji CANTARI Muraspec. Przeskalowanej wielkości karczochy zwracają uwagę na kunszt i technikę wzoru, maleńkie konwalie dodają kompozycji uroku. Tapeta dostępna jest w kilku atrakcyjnych wersjach kolorystycznych. **580 zł, MURASPEC, www.muraspec.pl**

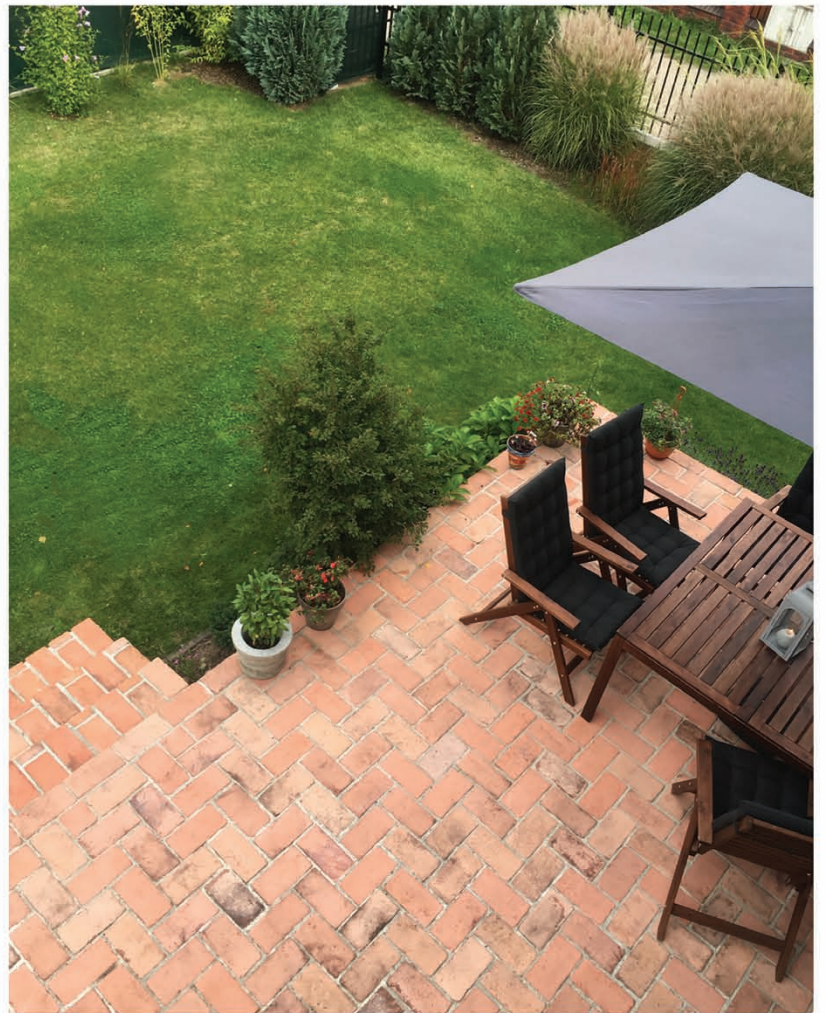
TAPETY ART DECO
CHARAKTERYZUJĄ SIĘ
BOGATYMI ZDOBIENIAMI
I MOCNYMI AKCENTAMI
KOLORYSTYCZNYMI

DEKORACJE Z PRZESZŁOŚCI

W 2022 roku na prowadzenie wychodzą również tapety inspirowane dawną estetyką. Wyrafinowana elegancja stylu art deco czy tajemniczy klimat vintage kradną serca osób, którym znudziła się wszechobecna obecność bieli i beżów. Tapety art deco charakteryzują się bogatymi zdobieniami, mocnymi akcentami kolorystycznymi, geometrycznymi kształtami i dbałością o najdrobniejsze detale. Są to m.in. wszelkie wzory z metalizującymi elementami oraz motywy przedsta-

jące elementy wprost z lat 20. i 30. XX wieku, takie jak tańczące strusie lub bogato zdobione wachlarze. Tapety w stylu vintage z kolei wyróżniają się przygaszoną kolorystyką i klimatem, który sprawia, jakby dekoracja zdobiła powierzchnię ścian od lat. Wspaniale odnajdują się tu roślinne i geometryczne wzory o lekko postarzonym charakterze. Zarówno w jednym, jak i drugim przypadku na uwagę należy mieć umiejętne dopasowanie tapety do ogólnego klimatu wnętrza.

Tekst: Patrycja Kierepka, Tapetujemy.pl



PŁYTKI STARA CEGŁA

Pokrycie ścian czy podłóg cegłą nie zawsze się sprawdza z powodu jej wagi oraz wielkości.

Świetną alternatywą są płytki cementowe Stara Cegła, które imitują prawdziwą cegłę.

Zastosowanie płytek ma wiele korzyści.

Między innymi atrakcyjna cena czy możliwości samodzielnego ułożenia na wybranej powierzchni. Kolejną zaletą jest fakt, że płytki Stara Cegła mogą mieć zastosowanie w różnych przestrzeniach. Po odpowiednim zabezpieczeniu płytek mogą być one położone na ścianie, na podłodze w domu jak również na elewację zewnętrzną czy udoskonalić przestrzeń ogrodową i tarasową. Mogą być położone również na schodach i parapetach. Bez obawy płytki Stara Cegła można wykorzystać w przestrzeni zewnętrznej, ponieważ są odporne na zmienne warunki atmosferyczne przez co nie tracą na wyglądzie i wytrzymałości.

Poza wyjątkowymi walorami estetycznymi cegła na taras i podłogę ma wiele innych atutów. Jednym z podstawowych jest wspomniana już solidność oraz trwałość. Na uwagę zasługuje też łatwość utrzymania – można ją czyścić zwykłą wodą, a najlepsze rezultaty daje zastosowanie myjki ciśnieniowej. Płytki ceglane nie wchłaniają zanieczyszczeń, a zaimpregnowane będą się świetnie prezentować przez bardzo długi czas.

Dostępna jest imitacja starej cegły w wielu wariantach różniących się m.in. rozmiarem płytek czy kolorem. Dzięki temu stworzenie wymarzonej aranżacji jest bardzo proste. Popularnością cieszą się zarówno płytki w odcieniu naturalnym, jak i biała cegła dekoracyjna. Ciekawy efekt pozwolą też uzyskać materiał w odcieniu grafitowym lub szarym. Krótkie lub długie lico umożliwia też dobór odpowiednich proporcji płytek do powierzchni ściany i charakteru pomieszczenia. To wszystko sprawia, że retro cegła pięknie prezentuje się w każdym wnętrzu, niezależnie od jego architektury czy wystroju.

ul. Średnia 33,
05-822 Milanówek

Tel. 509 477 770; 46 856 40 40



www.elkaminodom.pl



Lampa Louis Poulsen Model PH 5

Lampa wykonana w latach 70., przez duńską manufakturę Louis Poulsen. Wykonana z metalu w kolorze fioletowym. Talerzowa konstrukcja nie jest tylko elementem designu, jej założeniem jest rozproszenie światła.

2199 zł, PRZETWORZY DESIGN,
www.pakamera.pl



Łyżki do sałatek marki Omada

Łyżki wykonane zostały z kompozytu PP, z dodatkiem proszku srebra. Pozbawione są szkodliwych substancji oraz podlegają w 100 % recyklingowi.

OMADA, www.garneczki.pl

STREFA KUCHENNA

Very Peri w kuchni może wydawać się trudnym w połączeniu z innymi kolorami? Nic bardziej mylnego. Dla miłośników bardziej stonowanego stylu proponujemy biel. Nie boisz się mocnych barw? Kolor roku zestaw z żółtym lub pomarańczowym. Zapewnisz sobie zastrzyk energii lepszy niż filiżanka porannej kawy!



Patera Display Food Stand

Jest idealnym sposobem na zaprezentowanie żywności takiej jak kanapki, sery, owoce lub ciasta jako małe dzieła sztuki. Patera wykonana jest z bezołowiowego szkła kryształowego, w dwóch pięknie kontrastujących ze sobą, żywych kolorach.

HAY, www.anotherdesign.pl



Melitta® LatteSelect

Kolorowy wyświetlacz dotykowy sprawia, że możesz w prosty sposób przygotować ulubioną kawę z mlekiem lub bez, dotykając ikonki na panelu. Możesz wybrać jeden z dwunastu przepisów lub wypróbować i zapisać swoje własne ustawienia. Dwukomorowy pojemnik na ziarna umożliwia korzystanie z dwóch rodzajów ziaren.

MELITTA, www.melitta.pl



Roleta rzymska Capri

Roleta rzymska na okno kuchenne to praktyczny i dekoracyjny element wystroju okna. Dostępna sponad 300 tkanin, szyta na indywidualny wymiar. Pozwala nam to na stworzenie indywidualnego produktu, dopasowanego do wystroju domu. Wym.: 80 x 170 cm.

239 zł, DEKORIA, www.dekoria.pl



Aladdin



Butelka termiczna, stalowa na wodę 0,55 litra. Wyposażona w wygodny, silikonowy uchwyt do przenoszenia w kształcie pętli. Zimną wodę utrzymuje do 9 godzin.

GALERIALIMONKA.PL,
www.gerialimonka.pl



JAK ROZPLANOWAĆ ROZMIESZCZENIE GNIAZDEK ELEKTRYCZNYCH W KUCHNI?

Oto 5 najważniejszych zasad jak zaplanować rozmieszczenie gniazdek elektrycznych w kuchni:

1. **Ilość gniazdek.** Dobrze jest na początek zrobić listę sprzętów AGD, które będą znajdować się w pomieszczeniu. Pozwoli to na oszacowanie ilości gniazdek potrzebnych nam w kuchni.
2. **Wysokość montażu gniazdek.** Wysokość zależy od sprzętu, który ma być podłączony. Ogólne zasady montażu gniazdek wyglądają następująco: gniazdko za lodówką umieszcza się minimum 30 cm nad podłogą, ale nie wyżej niż 100 cm nad nią, gniazdko za kuchenką z piekarnikiem, zmywarką lub pralką umieszcza się na wysokości 30-50 cm nad podłogą, gniazdko do okapu można umieścić za urządzeniem albo w sąsiadującej w nim szafce, gniazdko do sprzętu do zabudowy należy umieszczać na wysokości, na której będą umieszczone urządzenia.
3. **Gdzie umieścić gniazdko?** Przede wszystkim w kuchni należy unikać umieszczania gniazdek w miejscach, które narażone są na zalanie wodą. Rozsądnym rozwiązaniem jest umiejscowienie ich przynajmniej 60 cm od źródła wody.
4. **Funkcjonalności.** Kuchnia jest pomieszczeniem, które wymaga sporej ilości gniazdek. Aby nie zajmowały całej wolnej przestrzeni, warto je grupować po kilka i umieszczać w ramach wielokrotnych. Na rynku dostępne są ramki od 1 do 5-krotnych.
5. **Aranżacja wnętrza.** Jednym z przyjemniejszych aspektów projektowania instalacji elektrycznej jest jej etap końcowy, czyli dobór kolorów i stylu ramek do naszego wnętrza. Wybór, jaki mamy obecnie na rynku, pozwoli nam ze zwykłego elektrycznego gniazdka zrobić element dekoracyjny.

Mariusz Kopeć, menadżer sektora – osprzęt elektroinstalacyjny w Kontakt Simon S.A.,
www.kontakt-simon.pl



Kubek Mariefleur

Porcelanowy kubek ozdobiony został akwarelowymi malunkami polnych kwiatów w żywych kolorach. Szczególnie spodoba się miłośnikom tradycyjnej estetyki.

89 zł, VILLEROY & BOCH,
www.fide.pl



Szczypce kuchenne Kamille

Najwyższy standard w zakresie wygody, ergonomii i higieny. Dzięki odporności na wysokie temperatury, nie odkształkają się podczas mycia w zmywarce czy po kontakcie z gorącymi potrawami lub wrzątkiem. Zaletą szczypiec jest specjalny mechanizm blokujący – wystarczy nacisnąć lub pociągnąć uchwyt, aby je otworzyć lub zamknąć.

KAMILLE, www.empik.com



Koszyk Jasmin

Ozdobny i uniwersalny. Można służyć jako doniczka do ziół, kwiatów i roślin, koszyk do przechowywania rzeczy osobistych, czasopism (jako gazetownik) czy na zakupy.

HYDROPONIKA, www.hydroponika.pl



MATOWE FRONTY MEBLI – NOWY TREND NA RYNKU

Zastosowanie matowych frontów, wyznacza nowy trend na rynku w branży wnętrzarskiej. Meble z ich zastosowaniem odróżniają się od innych niepowtarzalnymi cechami i spełniają nawet najbardziej wymagające oczekiwania użytkowników. Trwałe, komfortowe w utrzymaniu, a zarazem wpisujące się we współczesny design, mogą uchodzić za synonim luksusu. Matowe powierzchnie to unikatowe rozwiązania, coraz częściej wybierane przez projektantów wnętrz. Dzięki bardzo niskiemu stopniowi odbicia światła ten sam efekt głębokiego matu utrzymuje się o każdej porze dnia. Z upływem lat kolory nie tracą na intensywności, co pozwala wymieniać elementy mebli lub je rozbudowywać bez obawy, że będą różniły się odcieniami. Wrażeniom estetycznym dorównuje funkcjonalność. Fronty mebli oferowane przez cenionych producentów pokryte są innowacyjnym laminatem akrylowym, który nie odkształca się pod wpływem promieniowania UV czy wody. Są też wyjątkowo trwałe, dlatego to tworzywo wyróżnia odporność na zadrapania oraz przypadkowe uderzenia. Powierzchnie i obrzeża posiadają ponadto powłokę antybakteryjną. Wzbogacenie jej jonami srebra, a dodatkowo bezspoinowe potężnie płyty z obrzeżem skutecznie chroni gotowy mebel.

Tomasz Chmielarz, project manager Rehau
www.rehau.pl

CO CI SIĘ PRZYDA W KUCHNI?

POZNAJ NAJBARDZIEJ FUNKCJONALNE AKCESORIA

Kuchnia nowoczesna i ergonomiczna – czyli jaka? Jak ją zaprojektować i wyposażać, by rzeczywiście była wygodna i funkcjonalna? Zobacz jakie akcesoria i systemy ułatwią codzienną pracę i sprawią, że przygotowywanie posiłków, gotowanie i sprzątanie będzie łatwiejsze.

Jak wiadomo ergonomia kuchennej zabudowy zależy przede wszystkim od rozmieszczenia kluczowych sprzętów i mebli. Ale nie tylko. O tym, czy będzie nam się w niej wygodnie pracowało decydują też inne czynniki. Funkcjonalność kuchni zdefiniowana jest w równie dużym stopniu obecnością i jakością zastosowanych akcesoriów meblowych. Ich oferta z roku na rok jest coraz szersza, więc warto dobrze się zastanowić, które najbardziej nam się przydadzą.

Jak pokazuje praktyka najbardziej pomocne i użyteczne w codziennych czynnościach są systemy wysuwne. Szuflady, cornery i cargo pozwalają lepiej wykorzystać przestrzeń przechowywania i ułatwiają dostęp do produktów. Wybór systemu uzależniony jest od specyfiki i przeznaczenia danej szafki. W tych dolnych sprawdzą się szuflady i cargo mini, w wysokich – cargo maxi, a w narożnych – cornery. Poza tym warto zwrócić uwagę na rozwiązania innowacyjne, które pozwalają rozwiązać w niestandardowy sposób typowe i często występujące w kuchniach problemy. Tych też jest wiele. Swoistym must have są więc m.in. systemy do segregacji odpadów. Bez nich dzielenie śmieci na frakcje jest nie tylko kłopotliwe ale i bardzo czasochłonne. Ale po kolei.

AKCESORIA DO SZAFEK DOLNYCH

Szafki dolne stanowią podstawę każdej kuchennej zabudowy. Są głębsze, a tym samym bardziej pakowne. Jednak korzystanie z nich może być trudne.



System szuflad KAM.
To wygodny sposób na optymalizację strefy przechowywania. Nie tracimy czasu na szukanie potrzebnego produktu. Przejrzysty sposób organizacji ułatwia utrzymanie porządku.
SPÓŁKA MEBŁOWA KAM,
www.meblekam.pl



Movix Pro. W dobrym rozplanowaniu stref kuchennych pomoże nam szereg pomysłowych rozwiązań. Niezależnie od rodzaju kuchni zawsze przydadzą się w niej szuflady typu cargo i cornery, które spełniają oczekiwania nawet najbardziej wymagających użytkowników. MOVIX PRO od GTV to uniwersalny system do przechowywania akcesoriów kuchennych i sposób na pomysłową i funkcjonalną przestrzeń.

GTV, www.gtv.com.pl



EKSPRES PRZELEWOWY I CIŚNIENIOWY - PROCESY PARZENIA KAWY

Dziś na rynku dostępnych jest wiele modeli ekspresów przelewowych z różnymi funkcjami – zarówno z wbudowanym młynkiem jak i bez, z opcją podtrzymywania ciepła kawy w dzbanku, z dzbankami szklanymi czy termosami, z funkcją timera, który pozwala programować przygotowanie kawy na konkretną godzinę. Podgrzana woda zostaje przelewana przez zmieloną kawę w filtrze i spływa do filiżanki. Nieco inaczej proces parzenia wygląda w ekspresach ciśnieniowych – tutaj gorąca woda przepływa przez świeżo zmieloną kawę pod wysokim ciśnieniem i ze względu na stosunkowo krótszy czas kontaktu kawy z wodą, uwalnia się mniej gorzkich substancji niż w przypadku ekspresów przelewowych. Wysokie ciśnienie i wstępne zwilżanie kawy przed właściwym parzeniem tworzą cudowną crème i to również odróżnia te dwa rodzaje parzenia. W ekspresach tego typu mamy możliwość regulowania mocy i ilości kawy czy mleka, a z ich pomocą przygotowujemy wiele różnych kaw.

Marlena Cichocka,
marketing manager **MELITTA Poland,**
www.melitta.pl



SWOISTYM MUST HAVE SĄ M.I.N. SYSTEMY DO SEGREGACJI ODPADÓW

Uniwersalny system segregacji odpadów Unico. To idealne rozwiązanie do szuflad. Pojemniki o pojemności 7 i 15 litrów umieszczone są w wyciąkach dopasowanych do korpusów o szerokości od 450 do 1200 mm.

HÄFELE POLSKA, www.hafele-systemy.pl



Aby znaleźć i wyjąć produkty schowane na dole lub w głębi szafki, trzeba się schylać albo klękać i przesuwać inne rzeczy w niej przechowywane.

Systemy wysuwne eliminują ten problem. Po wysunięciu szuflady czy cargo wszystkie produkty mamy w zasięgu wzroku. Co ważne, dzięki szerokiej palecie możemy „przebiierać” w szufladach o różnej stylistyce. Możemy zdecydować się na modele płytkie np. na sztućce lub głębokie – np. na garnki i zastawę. Możemy też wybrać szuflady frontowe lub wewnętrzne, które schowamy za jednym wspólnym frontem.

Duże możliwości dają nam też cargo. Tu do wyboru mamy szereg mechanizmów o różnej konfiguracji – szerokich i wąskich, z półkami, koszykami, uchwytyami, a nawet wy-

mowanymi stelażami. Wszystko po to, by wybrać system skrojony na miarę naszych potrzeb.

AKCESORIA DO SZAFEK WYSOKICH

Systemy cargo umożliwiają również tworzenie w kuchniach spiżarek. Te wysokie, kilkupoziomowe stelaże, osadzone na wytrzymałych systemach jezdnych są zaskakująco pakowane. I znów pełny wysuw znacząco usprawnia pracę i ułatwia dostęp do zapasów.

Jeśli o dostępie mowa nie można zapomnieć o cornierach – czyli systemach przeznaczonych do szafek narożnych. I one dostępne są różnych wariantach (półki, kosze), które dobrać możemy i do swoich preferencji, i do kształtu i rozmiaru szafki.

Drewniane wkłady do szuflad. Wnętrza szuflad też mogą być funkcjonalne i... eleganckie. Dzięki drewnianym organizmom o różnych rozmiarach i kształtach, drobiazgi ułożysz nie tylko szybko, ale i ładnie.
REJS, www.rejs.pl

DZIĘKI SZEROKIEJ PALECIE
MOŻEMY „PRZEBIERAĆ”
W SZUFLADACH O RÓŻNEJ
STYLISTYCE



WYJĄTKOWA TECHNOLOGIA MEBLOWA

W każdym meblu tkwi potencjał, a każdą przestrzeń można perfekcyjnie zagospodarować. Nowoczesna technologia meblowa pozwala na podkreślenie indywidualności użytkowników i sprawia, że już samo sięganie do szaf czy szuflad staje się prawdziwą przyjemnością. Styl wewnątrz można wyrazić na wiele sposobów. Nie tylko kolorem, fakturą czy materiałem. Wszystko to jest w zasięgu ręki dzięki inteligentnej technice, która jest subtelna i dyskretna, a jednak porusza meble, potrafi podkreślić komfort ich użytkowania i wydobyć z nich niezwykle piękno.

To właśnie dzięki doskonałej technice można dziś realizować wyjątkowe projekty mebli. Ważne, aby zostawała ona całkowicie niewidoczna, a jednocześnie nie ograniczała wizji projektanta. W meblu każdy detal ma znaczenie – począwszy od designerskiego frontu, na subtelnym i funkcjonalnym okuciu skończywszy.

Paweł Borkowski, technical advisor Hettich Polska, www.hettich.com



SB HD Slim Box. Szuflady Slim Box SB z serii HD to innowacyjny system do zabudowy szuflad dla osób ceniących funkcjonalne rozwiązania. Pełny wysuw, cichy domyk i, co ważne, obciążenie nawet do 40 kg oraz regulacja 2D. Oferujemy je w wersji białej oraz antracytowej co znacząco ułatwia aranżację w przestrzeni kuchennej. **AMIX, www.amix.pl**



Magic Komfort. Narożnik w kuchni to szafka o jednej z największych pojemności. Niestety jest do niej szczególnie utrudniony dostęp. Rozwiązaniem tego problemu jest zastosowanie kosza Magic Komfort, który gwarantuje wygodny i szybki dostęp do całej przestrzeni.

NOMET, www.nomet.pl



Kosze cargo. Umożliwiają przechowywanie produktów w taki sposób, że sięganie po nie jest wygodne i szybkie. Wybierając szuflady w stylu cargo, zyskujemy na pomysłowej organizacji w kuchni – w końcu „cargo” oznacza „ładunek”, czyli duże zapasy. Szeroki wybór rozmiarów.

GTV, www.gtv.com.pl



OrgaFlag. System do organizacji szuflad, który pozwoli nie pogubić się w szalonym szufladowym tetrisie. System dostępny w kolorze białym i szarym, umożliwia dopasowanie wnętrza szuflady do designu frontów, samych mebli czy nawet całej kuchni. **HETTICH, www.hettich.com**



Przybornik kuchenny. Praktyczne rozwiązanie z przegródkami, dzięki któremu akcesoria kuchenne zawsze są na swoim miejscu. Pozwala na efektywne wykorzystanie całej przestrzeni szafki.

RUST, www.rust.pl



System do segregacji Sorte. Segregacja odpadów w domu może być prosta. Stelaż i zestaw koszy na odpady (dostępne w różnych pojemnościach i konfiguracjach), wystarczy wstawić do odpowiedniej szuflady i gotowe.

REJS, www.rejs.eu



Matrix S Slim. Szuflady Matrix S Slim to idealnie proste i cienkie boki (13 mm), które sprawiają, że pojemność szuflad jest większa, przy jednoczesnym zachowaniu udźwigu do 35 kg. Trzy wysokości boków i stonowana biała i czarna kolorystyka pozwalają na zastosowanie systemu od kuchni po garderobę. **HÄFELE POLSKA, www.hafele-systemy.pl**



Szuflady AvanTech You. Szuflada cienkościenna, w której kluczowe jest urzeczywistnienie pomysłów projektanta i użytkownika. Bogactwo opcji w zakresie personalizacji oraz kolorów, kształtów i faktur sprawia, że każdy może stworzyć szufladę taką jak lubi. **HETTICH, www.hettich.com**



JAK STWORZYĆ KUCHNIĘ IDEALNĄ?

Kuchnia naszych marzeń to połączenie stylowego designu z funkcjonalnością i ergonomią. Mając już wybrany kolor i styl wnętrza, musimy skupić się na rozplanowaniu mebli i sprzętów AGD. Tu bardzo ważną rolę gra podział na kuchenne strefy – zapasów, przechowywania, przygotowywania, zmywania oraz gotowania i pieczenia. Tak zaprojektowana kuchnia dostownie „skraca” nam drogę od przygotowania produktów do wyciągnięcia gotowego dania z piekarnika i włożenia naczynia do zmywarki. Zawsze warto tu posłkować się przemyślanymi rozwiązaniami oferowanymi przez producentów takimi jak systemy szuflad i dedykowane segregacje, podnośniki do klap, kosze cargo, czy segregacja odpadów. Organizacja jest kluczem do idealnej kuchni – zaczynamy od ogółu i przechodzimy do szczegółu – od zaprojektowania stref po rozplanowanie i wyposażenie każdej szuflady i szafki.

Michał Kichler, manager ds. doradztwa technicznego i szkoleń Häfele, HÄFELE POLSKA, www.hafele-systemy.pl

SPOSOBY NA SEGREGACJĘ ODPADÓW

Aranżując funkcjonalną kuchnię, nie sposób pominąć systemów do segregacji odpadów. Są absolutnie konieczne, gdy dzielimy w domu śmieci na frakcje. Wbrew pozorom, systemy te wcale nie muszą zajmować dużo miejsca, a ich montaż wcale nie musi być trudny. Większość pasuje do szafek o standardowych wymiarach. Znajdziemy więc modele odpowiednie do korpusów o szer. 30, 40, 50, 60, 80 i 90 cm. Mało tego, niektóre z dostępnych zestawów pojemników wystarczy wstawić do głębokiej szuflady. Dostępne są zazwyczaj w uniwersalnych odcieniach szarości i oferują spory wybór liczby i pojemności koszy.

Tekst: Joanna Posadzy,
dyrektor marketingu REJS

NIKTÓRE Z DOSTĘPNYCH ZESTAWÓW POJEMNIKÓW WYSTARCZY WSTAWIĆ DO GŁĘBOKIEJ SZUFLADY

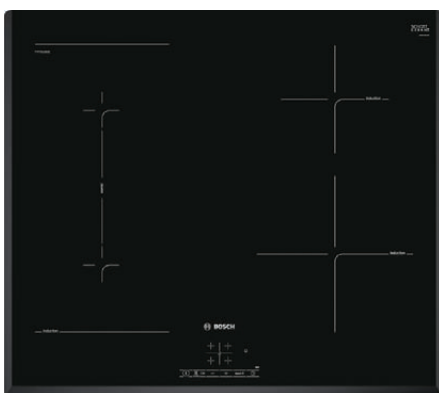


Prosty sposób
na personalizację mebli
A jaki jest Twój styl?

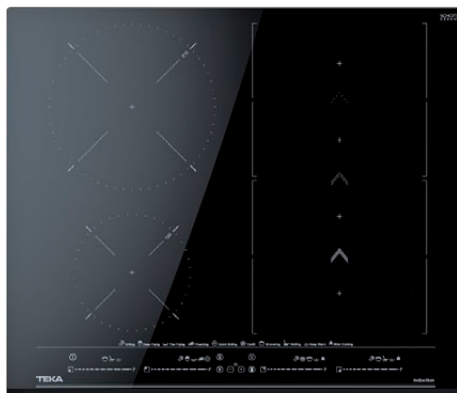
Płyta indukcyjna Amica PIT6544PHTSU 2.0. Dzięki opcji Power Booster, zwiększa moc grzania i pozwala na szybsze przygotowanie potraw. 0,4 l wody zagotujesz nawet w 60 sekund! Funkcja Autobridge pozwala na gotowanie w większych garnkach na obu polach jednocześnie. **AMICA, www.amica.pl**

KULINARNE REWOLUCJE

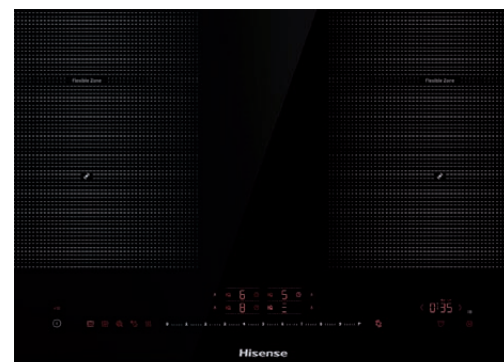
We współczesnej ofercie producentów prym wiodą piekarniki i płyty, które łączą w sobie szereg funkcji ułatwiających ich wykorzystanie. Kwestią wartą uwagi jest także aspekt estetyczny - nawet w małych pomieszczeniach dobrze prezentują się przeznaczone do nich piekarniki kompaktowe i nowoczesnie zaprojektowane płyty gazowe.



Płyta indukcyjna Bosch Serie 6 PVS651FB5E. Strefa CombiZone pozwala połączyć dwie okrągłe strefy gotowania w jedną większą. W ten sposób użytkownik zyskuje więcej miejsca i możliwości przy gotowaniu w dużych naczyniach. **BOSCH, www.bosch-home.pl**



Płyta indukcyjna IZS 66800 MST. Z sensorami temperatury, 8 funkcjami bezpośrednimi i SlideCooking (przesuwanie naczynia po polu zmienia moc grzania). Power Management pozwoli podłączyć płytę, gdy nie ma „siły”. **TEKA, www.teka.com**



Płyta indukcyjna Hisense i8455c. Ma dotykową, płynną regulację mocy, a także inteligentne programy duszenia, grillowania czy gotowania w dużej ilości wody. Funkcja StayWarm utrzyma temperaturę dań, a SoftMelt ułatwi powolne rozpuszczanie w 40°C. **HISENSE, www.hisense.pl**



Płyta to Beko Beyond H11 85780 UFT. Nowoczesna płyta indukcyjna z nowej linii Beyond, wyposażona w 5 pól indukcyjnych, które mogą działać łącznie dzięki technologii IndyFlex. Płyta dysponuje również technologią HobTo-Hood, dzięki której połączy się z okapem dla maksymalnej wydajności działania obu urządzeń. **BEKO, www.beko.pl**



Innova Premium. Płyta powstała w oparciu o opatentowaną technologię gaz-pod-szkłem. To polskie rozwiązanie, będące ewenementem w skali światowej – bez płomieni i wystających rusztów - zaskakuje cichą pracą oraz wyjątkowym bezpieczeństwem użytkownika. **SOLGAZ, www.solgaz.eu**



Stojak z akcesoriami Meeting Point biały z czarnymi narzędziami. Efektowne połączenie czerni i bieli, o wyjątkowej formie (za sprawą specjalnie wyprofilowanych uchwytów akcesoria zadziornie wystawiają język), przywodzącej na myśl lata 60-te dwudziestego wieku, będzie sprawdzać się w kuchniach retro. **202 zł, KOZIOL, www.koziol-shop.pl**



Ścierka kuchenna krata 40x60 cm, kpl. 3 sztuki. Niezbędne w każdej kuchni, skutecznie pomogą osuszyć mokre powierzchnie nie pozostawiając na nich smug. Ciekawy wzór, modna kolorystyka i wysokiej jakości bawełna sprawia, że świetnie sprawdzą się w codziennym użytkowaniu. **SALONY AGATA, www.agatameble.pl**

SALONY AGATA, www.agatameble.pl



Komplet Rękawic Kuchennych ARROW. W rozmiarze 18 x 33 cm został wykonany z naturalnej, bawełnianej przędzy oraz wypełniony poliestrową pianką. Jest niezastąpionym elementem w kuchni, gdyż zabezpiecza dłoń przed kontaktem z wysoką temperaturą. **SPODIGŁY I NITKI, www.spodiglyinitki.pl**



Zestaw do przypraw duży Tassel. Zestaw pojemników do przypraw, octu i oliwy. Zbiorniczki na sól i pieprz oznaczone dużymi literami „S” i „P”. Całość na drewnianej podstawie. **79 zł, VOX, www.vox.pl**

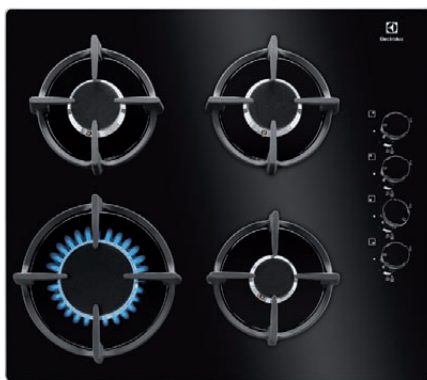


PŁYTA GAZOWA DLA MIŁOŚNIKÓW KLASYCZNYCH ROZWIĄZAŃ



Płyta gazowa Amica PGCD6121ApFB z funkcją FlameControl. Dzięki 9 poziomom mocy i intuicyjnym pokrętkom precyzyjnie dopasujesz wielkość płomienia do rodzaju przygotowywanych dań. Dzięki większym odległościom między palnikami, można wygodnie gotować w dużych garnkach.

AMICA, www.amica.pl



Płyta gazowa Electrolux KGG6407K. Elegancka płyta z łatwą do czyszczenia szklaną powierzchnią oraz z palnikiem Speed, który został zaprojektowany z myślą o szybkim ogrzewaniu dna naczyń. Mocniejszy i szybciej działający płomień pozwala zaoszczędzić do 20% energii.

ELECTROLUX, www.electrolux.pl



Płyta gazowa Samsung NA64H3030BK. Płyta do zabudowy. Posiada palnik z potrójną koroną, który generuje intensywne ciepło, zapewniając potrójną moc gotowania. Żeliwny ruszt Endless Design umożliwia łatwe i bezpieczne przesuwanie naczyń w jego obrębie. Nakładka typu „wok” zwiększa wydajność i komfort korzystania z patelni wok.

SAMSUNG, www.samsung.com

Haier



BĄDŹ GOTOWY NA LATO Z LODÓWKĄ HAIER MULTIDOOR 7

Przemysłana, dopracowana w każdym szczególe. Idealna dla nawet najbardziej wymagających właścicieli kuchni. Taka jest lodówka Haier Multidoor 7 HCW7819EHMP, wyprodukowana przez markę Haier, która od 13 lat jest liderem sprzedaży sprzętu AGD na świecie.

Haier Multidoor 7 to nie tylko duża pojemność dostosowana do twoich potrzeb, ale również unikalny design i szereg praktycznych zastosowań. Lodówka ta, dzięki aplikacji hOn jest w stanie przewidzieć kiedy wracasz z zakupów spożywczych i przygotować temperaturę w jej wnętrzu, tak, by była odpowiednia dla nowych produktów. Możesz również wprowadzić nowe zakupy do aplikacji, a kiedy będzie koń-

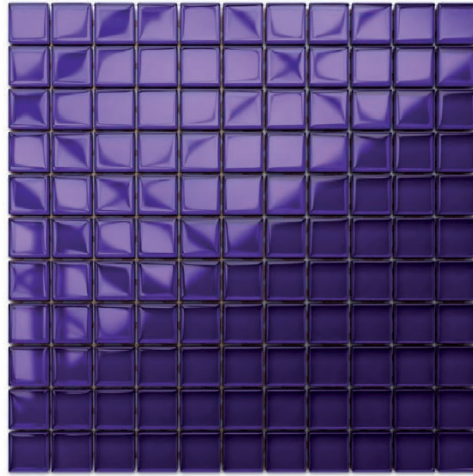
czyć się ich ważność – otrzymasz powiadomienie na swój smartfon. Wkładając żywność do urządzenia, możesz mieć pewność, że będzie ona bezpieczna, ponieważ zadba o to specjalny system T-ABT. Redukuje on ilość bakterii w powietrzu przepływającym w lodówce aż do 99,9% zachowując smak żywności i wydłużając czas jej przechowywania. To, co wpływa również na trwałość produktów w chłodziarni - to dostosowanie odpowiednich dla nich warunków. Dla warzyw i owoców w Multidoor 7 znajduje się specjalna szuflada ze strefą wilgotności Humidity Zone. Woda nie skrapla się w szufladzie dzięki membranie z włókien roślinnych, która utrzymuje wilgotność na poziomie 90% i automatycznie zarządza jej poziomem. Umożliwia to cyrkulację chłodnego powietrza, a twoje warzywa i owoce na dłużej pozostają soczyste i pełne wartości odżywczych. Dla innych produktów wymagających specjalnych warunków przechowywania jest

też strefa My Zone, w której możesz dostosować temperaturę według aktualnych potrzeb od -3 do +5. A jeśli okaże się, że potrzebujesz więcej miejsca na zamrażanie niż chłodzenie - w każdej chwili możesz zmienić zamrażarkę w chłodziarkę lub odwrotnie dzięki funkcji Switch Zone. Co ważne, dzięki trzem obiegom powietrza, zapachy we wnętrzu urządzenia nie mieszają się. W chłodziarni zastosowano także szereg technologii takich jak osłona Fresher Shield oraz system Total No Frost, które zapobiegają powstawaniu szronu. Dzięki temu, użytkowanie staje się znacznie bardziej komfortowe. Dla wszystkich miłośników zimnych napojów jest też dobra wiadomość, urządzenie posiada kostkarkę oraz dzbanek z dostępem do wody w drzwiczkach lodówki. Możesz do niego wrzucać swoje ulubione owoce lub tworzyć koktajle z przepisów w aplikacji hOn. Z lodówką Haier Multidoor 7 będziesz gotowy nawet na największe upały!

Mozaika Szklana Fiolet

Szklana dekoracja o intensywnym, fioletowym kolorze. Idealna jako fartuch kuchenny czy wypełnienie ściany w przestrzeni łazienkowej. Wytrzymała i solidna – wykonana z wysokiej jakości materiałów, które gwarantują satysfakcję na długie lata.

31,90 zł, SZKLANE MOZAIKI,
www.szklanemozaiki.pl



Samoczyszczący komplet WC

Samoczyszcząca szczotka toaletowa do czyszczenia WC z pojemnikiem. Specjalnie przystosowana końcówka z dwoma wyprofilowanymi szczoteczkami pozwala na pozbycie się uporczywych zabrudzeń, bez użycia siły.

WENKO, www.emako.pl

Świeca Pevon Bunch

Efektowna świeca wykonana w formie wiązki fioletowych piwonii. Dekoracja doda wnętrzu nastrojowego klimatu i nutki wiosennej aury.

45 zł, HOME&YOU,
www.home-you.com



STREFA ŁAZIENKOWA

Fiolet w łazience? Czemu nie! Nawet jeśli istnieje obawa, że pomieszczenie zrobi się nieco ekscentryczne, warto rozważyć wprowadzenie tej odważnej barwy do wnętrza. Efekt, jaki możemy uzyskać w dużej mierze zależy od tego, na jaki odcień tego koloru się zdecydujemy. Przetłumajmy schematy, klasyczna biel jest ponadczasowa, ale dla czego nie wyjść poza ramy konwenansów?



Dozownik Decor Walther Kristall

Elegancki dozownik na mydło, wykonany z wysokiej jakości fioletowego szkła kryształowego. Pompka wykonana z polaczonego mosiądzu.

CALVADO,
www.calvado.com



Kabina prysznicowa Kermi MENA

Delikatne, powściągliwe wzornictwo, dodatkowo zredukowane w wersji z zawiasami. Dostępna jest także opcja wykonania seryjnego z profilami przyściennymi. Idealna do każdej nowoczesnej łazienki.

KERMI,
www.kermi.pl

Szafka Crea

To przykład minimalistycznej formy, otrzymanej dzięki bezuchwytnym frontom szuflad. Wykonana została z płyty wilgocioodpornej Aqua Safe w kolorze szarego matu. W komplecie z umywalką Crea wykonanej w technologii Rocklite tworzy niezawodny duet.

1209-2089 zł/zestaw, CERSANIT,
www.cersanit.com.pl



Lampa EX327- Bejruks

Przepięknie będzie się prezentować w przeróżnych aranżacjach wisząca nad stołem, blatem czy wyspą kuchenną. Dodatkowo posiada ona możliwość regulacji przewodu, dzięki czemu bez problemu dostosujesz wysokość lampy do swoich potrzeb.

EDINOS,
www.edinos.pl



LUXRAD



RADAWAY



Potrójny stojak na ręczniki Matias

Charakteryzuje się solidnym i szczegółowym wykonaniem. Idealny wybór dla osób szukających funkcjonalnych produktów niepozbawionych walorów dekoracyjnych. Ze względu na minimalistyczny design i stylowy srebrny kolor wieszak prezentuje się bardzo elegancko.

DEKORACJA DOMU,
www.dekoracjadomu.pl



Umywalki ceramiczne Livit Glaze Top

Dostępne w dwóch wersjach kolorystycznych – biele z połyskiem oraz matowej czerni. Ich proste linie, mocno geometryczny kształt, wąski rant oraz lekko obniżona półka na przybory nadają im nowoczesnego stylu.

RIHO, www.riho.pl



Deska myjąca USPA 7035

Z dotykowym pilotem zdalnego sterowania, to atrakcyjne wyposażenie nowoczesnej toalety. Podgrzewana deska, ciepła woda bez ograniczeń, skuteczne mycie i suszenie, dedykowana funkcja dla dzieci.

3280 zł, BIOBIDET,
www.biobidet.pl



Szlafrok Vossen Texas

Oryginalny szlafrok bawełniany z kapturem, uniwersalny typu Unisex. Wykonany z wysokojakościowej bawełny.

299 zł, CALVADO,
www.calvado.com



CZYM KIEROWAĆ SIĘ PRZY WYBORZE AUTOMATYCZNEJ DESKI MYJĄCEJ MONTOWANEJ NA MISCE WC?

Obecnie na naszym rynku jest sporo ofert różnych modeli desek myjących. Która z nich jest najlepsza? Odpowiedź na to pytanie wymaga przede wszystkim uściślenia: kto będzie korzystał z deski? Czy będzie to rodzina z dziećmi, osoba samotna, czy może będą to nasi starsi rodzice? Jaka jest waga największego z użytkowników? Najlepszym rozwiązaniem dla rodzin z maluchami będzie urządzenie, które oferuje opcję mycia dla dzieci.

Od najmłodszych lat będzie urządzenie, które oferuje opcję mycia dla dzieci. Od osób starszych sprawdzają się modele z czytelnym i intuicyjnym w obsłudze pilotem sterowania w j. polskim z dodatkową funkcją Turbo pomocną w obstrukcjach. Natomiast waga użytkowników pomoże nam w doborze odpowiedniego rozmiaru deski. Dobrze jest skorzystać z pomocy doświadczonych doradców oferujących różne modele desek myjących.

Karina Łapińska – doradca klienta Happy House,
www.biobidet.pl



ARMATURA

DO NOWOCZESNEJ ŁAZIENKI

CO WYBRAĆ?

Styl nowoczesny jest jednym z najpopularniejszych kierunków aranżowania wnętrz. Świetnie sprawdza się w łazience, która często jest najmniejszym pomieszczeniem w mieszkaniu. Nowoczesne inspiracje gwarantują ład przestrzenny, pozwalają też powiększyć optycznie wnętrze. A jaka armatura najlepiej odnajduje się w takich przestrzeniach?

Nowoczesność zwykle kojarzy się ze minimalizmem i prostotą. To zresztą wpisuje się w ramy stylu wnętrzarskiego, niemniej opcji jest znacznie więcej. Można również kierować się w stronę klasyki albo subtelnej dekoracyjności spod znaku glamour czy art déco.

FOKUS NA CZYSTE FORMY

Mimo typowej dla niego prostoty, styl nowoczesny wymaga sporej dyscypliny aranżacyjnej. W jego wersji purystycznej warto postawić na gładkie materiały wykończeniowe, geometryczne formy, a także ograniczoną rolę dekoru. W zamian za to, każdy element podstawowego wyposażenia wnętrza może stać się delikatną ozdobą, która nie zaburza harmonii wystroju. Dobry przykład stanowi tu odpo-

wiednio dobrana armatura łazienkowa. Dokonując zakupu warto postawić na oszczędny design i prostą formę, wybierając np. armaturę podtynkową. Umieszczenie elementów funkcyjnych w ścianie pozwala zachować ład aranżacyjny, a dodatkowo zaoszczędzić cenne miejsce w łazience. Warto wziąć pod uwagę również odpowiednią kolorystykę: bateria wykonana ze stali szlachetnej lub w kolorze czarnym mat będzie tu dobrym wyborem.

W STRONĘ KLASYKI

Styl klasyczny stanowi bogate źródło inspiracji. Nawiązuje do wielowiekowych doświadczeń w dziedzinie sztuki, rzemiosła artystycznego oraz zdobienia wnętrz. Współcześnie znakomicie łączy się z nowoczesnością, co zresztą pozwoliło

Kludi 1926. To seria armatury zachwycająca formą i kunsztem wykonania. Uchwyty baterii ozdobione są kryształami Swarovskiego, które w połączeniu z chromowaną powierzchnią stanowią prawdziwą ozdobę nowoczesnego wnętrza.
KLUDI, www.kludi.pl



Kolekcja armatury GROHE Allure. Łączy w sobie zaawansowaną technologię z niemieckim rzemiosłem. Bogata gama produktów obejmuje baterie umywalkowe, podtynkowe oraz wylewki kaskadowe do wanny. Odkryj wzornictwo dopasowane do wymagań nowoczesnych łazienek.
GROHE, www.grohe.pl

W WERSJI
PURYSTYCZNEJ
WARTO POSTAWIĆ NA
GŁADKIE MATERIAŁY
WYKOŃCZENIOWE



Armatura Volumo. Nowoczesny design połączony z innowacyjnymi rozwiązaniami. Wyposażona w eleganckie, dekoracyjne pierścienie odpowiedzialne za regulację temperatury oraz głowice z systemem start/stop, w której wodę uruchamiamy i zamykamy przez naciśnięcie przycisku. Dostępne w wykończeniu czarnym i chrom.
1210 zł / kolumna natryskowa, 494 zł / bateria umywalkowa, LAVEO, www.laveo.pl



Tulum by Starck. Nowe serie baterii od Philippe Starcka. Płaska, efektywnie wykończona wylewka ma dokładnie taką samą szerokość jak długa, gustowna rączka w stylu dźwigni. Nadaje to baterii eleganckiego stylu i gwarantuje łatwą oraz precyzyjną regulację objętości i temperatury wody.
DURAVIT, www.duravit.pl



Czarny zestaw natryskowy z deszczownicą Squerto Lux Black.

Z kwadratową głowicą o wymiarach 20 cm x 20 cm umieszczoną na przesuwym metalowym drążku o długości 98,5 cm, jednofunkcyjną rączką natrysku i półką na kosmetyki z regulacją mocowania. Do zestawu dobrano baterię Zizzo Black wyposażoną w regulator ceramiczny. **FERRO, www.ferro.pl**

W STYLU GLAMOUR NIE BRAKUJE ZACHWYCAJĄCYCH KONTRASTÓW CZY EKSTRAWAGANCKICH FORM

uksztalować konwencję aranżacyjną zwaną „modern classic”. Na czym ona polega? Przede wszystkim opiera się na wykorzystaniu tradycyjnych form, materiałów oraz elementów dekoracyjnych, które przełożone są na grunt nowoczesnego designu. Bywa prostolinijny i oszczędny w wyrazie, jednak wzbogacony o liczniejsze elementy zdobnicze. Wybierając armaturę, możemy więc pokusić się o bardziej wyszukane formy: organiczne, opływowe kształty i delikatne zdobienia. Świetnie odnajdą się tu baterie o ciekawie wyprofilowanym korpusie, wylewce lub zdobionych uchwytach. Warto tu również postawić na funkcjonalność: np. baterie elektroniczne sterowane bezdotykowo, perlatory ograniczające zużycie wody lub ograniczniki wypływu gorącej wody, które gwarantują bezpieczne, a zarazem ekologiczne użytkowanie.

WIĘCEJ ZDOBNOŚCI

Minimalizm i „modern classic” są interesującą inspiracją dla współczesnych mieszkańców, jednak upodobania estetyczne bywają różne, a niektóre osoby lubią się otaczać większą liczbą ozdób i elementów dekoracyjnych. Dobra wiadomość jest taka, że nie trzeba przy tym daleko odchodzić od nowoczesności. Wyróżniające się, przyciągające wzrok detale są charakterystyczne dla wielu stylów. Można czerpać pełnymi garściami chociażby z glamour. Ta konwencja narodziła się w złotej erze Hollywood i cieszyła się ogromną popularnością w rezydencjach gwiazd srebrnego ekranu. Inną inspiracją to przedwojenny styl art deco, który popisowo łączył geometrię z szykowną zdobnością. Nowoczesna armatura łazienkowa może nawiązywać do tych źródeł, stanowiąc główny, rzucający się w oczy element w łazienkowym wnętrzu. Unikatowa powierzchnia baterii: złoto, miedź, czy połyskujące elementy zdobnicze, takie jak szkło, kryształy potrafią przekształcić armaturę w prawdziwe dzieło sztuki. Zaawansowana technologia to kolejna cecha, której nie może zabraknąć w nowoczesnym wnętrzu. Wysokiej klasy materiały: np. głowice ceramiczne, nienagrzewająca się powierzchnia baterii, czy funkcja usuwania pozostałości wody z rączki natrysku to funkcje, które warto wziąć pod uwagę dokonując zakupu armatury.

Tekst: Anna Szołtysek
specjalista ds. marketingu KLUDI



Baterie umywalkowe Moza. Wyposażone są w oszczędnościowy napowietrzacz ograniczający zużycie wody do zaledwie 5 litrów na minutę. Wymiana baterii na ekologiczne pozwala zaoszczędzić przy 4-osobowej rodzinie nawet 24000 litrów wody rocznie.

351,79 zł, KFA ARMATURA, www.kfa.pl



Bateria umywalkowa Oras Stela. Ze stałą wylewką i eleganckim korpusem subtelnie pochylonym do przodu, wyposażona jest w szeroki aerator, który nadaje strumieniowi wody zjawiskową diamentową strukturę. Przepływ jest ograniczony do 6 l/min, co zapewnia oszczędne zużycie. **ORAS, www.oras.com**

UJARZMIĆ

W



E



Umywalka Ravon Saxo Inset.

Łączy w sobie nowoczesny design i uniwersalną formę, które dodadzą wnętrzu eleganckiego sznytu. Cieniutki i delikatnie asymetryczny rant umywalki Saxo nadaje lekkości formie, subtelnie łącząc się z niemal każdym stylem aranżacji wnętrza łazienki. W białym wykończeniu umywalka wygląda klasycznie i ponadczasowo.

1630 zł, RAVON, www.ravon.pl

Ta doskonale dobrana para stanowi jedną z podstaw wyposażenia łazienki. Aby zarówno umywalka, jak i bateria spełniały swoją rolę, ich zakup powinien być dobrze przemyślany. Wybór baterii należy oprzeć o trzy istotne kryteria: kształt umywalki, sposób montażu oraz funkcje ważne dla użytkownika.

Kiedy już zdecydujemy o tym, jak ma wyglądać nasza łazienka, nadchodzi czas na zakup niezbędnego wyposażenia, w tym umywalki i baterii. Pamiętajmy, że oba te elementy przede wszystkim muszą spełniać nasze oczeki-

wania w kwestii codziennego użytku. Zwrócenie uwagi na praktyczną stronę nie wyklucza jednak sprostania wyzwaniom estetycznym i aranżacyjnym, tak aby całość prezentowała się wspaniale. Producenci zaskakują pomysłowością w zakresie kształtów i ulepszają swoje rozwiązania pod względem technicznym, aby zaspokoić potrzeby nawet najbardziej wymagających klientów. Szukając idealnego połączenia baterii i umywalki warto sięgnąć po innowacyjne rozwiązania, których zalety bardzo szybko będziemy mogli zweryfikować w codziennym wykorzystaniu obu elementów, a które dadzą nie tylko szczyptę komfortu ale przyniosą też oszczędności.

Tekst: Redakcja „Wnętrz Domów”



Umywalka nablutowa z serii Luv. Wykonana została z innowacyjnego materiału DuraCeram®. Robi wrażenie swoimi subtelnymi liniami, dużą wewnętrzną misą oraz czystymi krawędziami. W wariantach z wewnętrzną półką na baterię – bateria jest montowana centralnie z tyłu.

DURAVIT, www.duravit.pl

Umywalka kamienna KC-P CREAM. Polerowana, w wyjątkowo jasnym odcieniu marmuru. Godnie zastąpi tradycyjną, ceramiczną misę, a ponadto doda wyjątkowego charakteru w łazience. Zestaw akcesoriów stanowi idealne uzupełnienie umywalki - dozownik, kubeczek i mydelniczka solidnej tacy. **INDUSTONE, www.industone.com**

Livit Velet Top. To linia białych umywalk wykonanych z innowacyjnego materiału Solid Surface. Ich ultra matowa powierzchnia oraz lekko zaokrąglona misa dają wrażenie ciepła i przytulności. Ponadto możemy wybierać między niskim (SLIM - 1,25 cm) a wysokim (TOP - 12 cm) rantem, co znacznie poszerza możliwości aranżacyjne. **RIHO, www.riho.pl**





TRENDY I NOWOŚCI W ARANŻACJI STREFY PRYSZNICOWEJ

Dobrze zaprojektowana łazienka cieszy nie tylko nasze oko, ale i zapewnia większą przyjemność korzystania z zamontowanych w niej produktów. Trendy w projektowaniu zmieniają się. Każdego roku inny kolor jest modny, style wykończenia są mniej lub bardziej popularne. Jednak mimo wszystko, musimy pamiętać, że nie tylko wygląd w łazience ma znaczenie. Łazienka powinna być wygodna, komfortowa, ładna i jednocześnie praktyczna oraz funkcjonalna.

CO DZISIAJ JEST W TRENDZIE?

Dzisiaj możemy wyraźnie zauważyć zmianę trendu w kierunku minimalizmu i przestronności. Szczególnie, gdy do czynienia mamy z niewielką przestrzenią łazienkową. Ak-

tualnie projektanci zacierają w stronę prostych rozwiązań, lekkiego designu oraz wygody użytkowania, a producenci wyposażenia do łazienek oferują szeroki wybór produktów, które z pewnością sprostają obecnym wymaganiom użytkowników. W aranżacji łazienki w stylu minimalistycznym chodzi przede wszystkim o to, by stworzyć wnętrze funkcjonalne i nieprzeładowane zbędnymi przedmiotami. Pozostaje zatem pytanie, jakie kabiny oraz drzwi prysznicowe są aktualnie trendy?

KABINY PRYSZNICOWE – RODZAJE I CHARAKTERYSTYKA

Rynek oferuje wiele możliwości, dzięki którym z łatwością można dopasować rozmiar i kształt kabiny prysznicowej, gwarantując sobie funkcjonalność i komfort użytkowania. Mnogość wariantów, rozmiarów i kształtów, kolorystyki detali i rodzajów wypełnień szklanych daje nam nieskończone możliwości aranżacyjne, w których jedynym ograniczeniem jest nasza wyobraźnia.



„Na miarę”. Mała łazienka to powszechny problem. Istnieją jednak rozwiązania, dzięki którym pomimo bliskości elementów wyposażenia jesteśmy w stanie zaaranżować wygodną strefę prysznicową. Program „Na miarę” umożliwił stworzenie kabiny niestandardowej opartej np. na dwóch produktach: Eos KDD B oraz Eos II KDD. **RADAWAY, www.radaway.pl**

SanSwiss CADURA CAT4. Kabina prysznicowa WALK-IN dostępna w czterech różnych kolorach profili: złotym, czarnym, białym i połysku. Produkt występuje w wymiarach standardowych jak i w specjalnych. 6 mm szkło hartowane w standardzie jest pokryte polimerową powłoką Aquaperle ułatwiającą czyszczenie. **SANSWISS, www.sanswiss.pl**



Seria Furo. Dostępna jest w trzech kolorach: chrom, złotym i czarnym. Wyróżnikiem kolekcji są drzwi przesuwne bez ramy z ergonomicznym uchwytem. Drzwi osadzone na rolkach zlicowanych ze szkłem zapewniają łatwość czyszczenia, natomiast system płynnej regulacji gwarantuje cichy i bezawaryjny bieg. **RADAWAY** www.radaway.pl



JAKI TYP KABINY SPRAWDZI SIĘ NAJLEPIEJ W MAŁEJ ŁAZIENCE?



W niewielkim wnętrzu najlepiej zaprezentują się kabiny montowane w narożniku, czyli np. półokrągłe, kwadratowe oraz pięciokątne. Warto także pomyśleć o modelach w wersji bezprofilowej, które będą pozbawione masywnych ram. Dzięki temu pomieszczenie sprawi wrażenie lżejszego i większego. Korzystne będzie również usytuowanie kabiny bezpośrednio na podłodze. Brodzik podłytkowy z odpływem liniowym wizualnie powiększy łazienkę, jest wygodny i wpisuje się w najnowsze trendy. Trudnością związaną z małym metrażem bywa ułożenie urządzeń sanitarnych w taki sposób, by nie kolidowały z innymi akcesoriami. W takim przypadku warto skorzystać ze specjalnych usług umożliwiających stworzenie produktu pod wymiary wnętrza i wolną przestrzeń. Myśląc o kabynie, trzeba zastanowić się również nad odcieniem szkła. Jeśli chcemy optycznie powiększyć łazienkę wybierzmy szkło o nadzwyczajnej przejrzystości lub pokryte lustrzaną powłoką, które zastąpi tradycyjne lustro.

Hanna Błaszak, ekspert firmy Radaway, www.radaway.pl

RODZIMI PRODUCENCI OFERUJĄ NIE TYLKO SZEROKI WYBÓR KABIN, ALE TAKŻE I DRZWI PRYSZNICOWYCH

Jednym z coraz częściej wybieranych i polecanych rozwiązań kąpielowych są kabiny Walk In. Ich popularność to nie tylko zasługa nowoczesnego designu, ale przede wszystkim wygodą użytkowania i tak istotny w tym roku minimalizm. Większość tego typu konstrukcji składa się z jednej ściany ze szkła hartowanego oraz wspornika, stabilizującego konstrukcję. Takie rozwiązanie jest nie tylko praktyczne i w pełni funkcjonalne, łatwe w utrzymaniu czystości, ale i bardzo nowoczesne. Idealnie wpisuje się w obecne trendy minimalizmu, dzięki niewielkiej ilości detali.

DRZWI PRYSZNICOWE - DOSKONAŁE ROZWIĄZANIE DO WNEKI

Łazienka niejedno ma imię, o czym doskonale wiemy. Coraz więcej projektów obejmuje wnękę prysznicową. Dlatego rodzimi producenci oferują nie tylko szeroki wybór kabiny, ale także i drzwi prysznicowych. Wyposażając łazienkę warto zastanowić się jak oddzielić strefę prysznicową od pozostałej części wnętrza. Decydując się na jeden z tak wielu dostępnych modeli drzwi prysznicowych, ważne jest wzięcie pod uwagę potrzeb użytkowników oraz możliwości aranżacyjnych łazienki. Co więcej, należy rozważyć wygodę poruszania się po pomieszczeniu, rozkład poszczególnych jego elementów, i tak dobrać sposób otwierania drzwi, aby był dostosowany do całości projektu. Producenci oferują drzwi skrzydłowe, przesuwne, tańmane oraz wahadłowe, które często otwierają się na zewnątrz jak i do środka strefy prysznicowej.



Freezone. Istotną cechą tego modelu jest brak profilu dolnego, co pozwala połączyć ją wizualnie z resztą łazienki. Bezprogowe wejście pod prysznic zwiększa nie tylko komfort użytkowania, ale też bezpieczeństwo osób korzystających z niego. Jest to dobre rozwiązanie dla użytkowników, zwłaszcza osób starszych.

Od 1353 zł, **SANPLAST**,
www.sanplast.pl

WAŻNE JEST WZIĘCIE
 POD UWAGĘ POTRZEB
 UŻYTKOWNIKÓW
 ORAZ MOŻLIWOŚCI
 ARANŻACYJNYCH
 ŁAZIENKI



EASY STR4P Concept. Dwie ścianki wolnostojące z elementem łączącym. Szkło hartowane 8 mm z powłoką Aquaperle dostępne w wielu wariantach, również z chromowanym deko-rem. Profile dostępne w kolorze połysk, czarny lub biały. Poprzeczki stabilizacyjne w komplecie.
 Od 4090 zł, **SANSWISS**,
www.sanswiss.pl



Tak szerokie oferty gwarantują dobranie najbardziej optymalnego rozwiązania, które nie tylko zapewni komfort korzystania z prysznicy, ale i uczyni go centrum naszej łazienki. Mile widziany jest tu minimalizm i lekkość całej konstrukcji.

BRODZIKI – JAK JE DOPASOWAĆ DO KABIN I DRZWI PRYSZNICOWYCH?

Istotną kwestią są również brodziki. Odpowiednie ich dopasowanie do kabiny lub drzwi prysznicowych zapewni nam harmonię przestrzeni prysznicowej, co jest niezwykle ważne w obecnie przygotowywanych aranżacjach wnętrz. Uznanie cieszą się zarówno te wykonane z akrylu jak i te z odlewu mineralnego. Te ostatnie zasługują na szczególną uwagę. Odlew mineralny to połączenie naturalnych minerałów, głównie marmuru i żywic. To właśnie ta cecha sprawia, że mamy do czynienia z materiałem niezwykle wytrzymałym na czynniki mechaniczne, a także znakomitym termicznie. Materiał ten świetnie

utrzymuje temperaturę. Jest jednym z najbardziej pożądanych materiałów w wystroju łazienek. Wyróżnia się wyjątkowo gładką, pozbawioną porów fakturą, co chroni go przed gromadzeniem się osadów. Dzięki swojej minimalistycznej formie niskie, niemalże płaskie brodziki idealnie wpasują się w każdą przestrzeń łazienkową, nadając jej wyjątkowego wyglądu oraz z łatwością dopasujesz je do drzwi i kabin prysznicowych. Co więcej, można zamontować je na równo z posadzką, tworząc bezbarierowe wejście do przestrzeni prysznicowej. Odpowiednia koncepcja łazienki i stawianie na minimalizm pozwolą na stworzenie naprawdę atrakcyjnie wyglądającej przestrzeni, która będzie optymalnie funkcjonalna i komfortowa. Ciekawa i stylowa łazienka nie musi być wyzwaniem. Wystarczy dokładnie rozplanować wnętrze, dostosować je do potrzeb wszystkich użytkowników, aby móc cieszyć się wyjątkowym wnętrzem przez wiele lat.

Tekst: Robert Rachowski, product manager Sanplast SA

Kalait Black Stone. Seria brodzików kompozytowych (ok. 60% lżejsze niż konglomeratowe), niezwykle odpornych na pęknięcia czy odpryski. Znakomicie izolują termicznie i akustycznie, oraz posiadają powierzchnię antypoślizgową klasy A (DIN 51097).
Od 1030 zł, SCHEDPOL, www.schedpol.pl

Kabiny Lucid. Połączenie stylu nowoczesnego z industrialnym, które daje efekt zupełnie nowej, wyjątkowej przestrzeni prysznicowej. Są dostępne w dwóch wersjach kolorystycznych do wyboru – czarnej i białej.
RIHO, www.riho.pl





BLACK LINE

CADURA

poznaj nasze produkty
na www.sanswiss.pl





Ravon Genesis. produkt wykonany w nowoczesnej technologii odpornego na uszkodzenia kompozytu QualTec. Wanna Genesis łączy w sobie piękno prostej, symetrycznej formy i praktyczność użytkowania. Brzeg wanny jest na tyle szeroki (8 cm), aby zamontować armaturę, a także postawić na nim na przykład kosmetyki.
6990 zł, RAVON, www.ravon.pl

WANNA WOLNO- STOJĄCA

Czyż nie ma czegoś bardziej symbolicznego dla łazienkowego wnętrza niż wanna wolnostojąca? Kilka lat temu weszła szturmem na salony wystawiennicze, a następnie do naszych domów, i wszystko wskazuje na to, że w najbliższym czasie nie ma zamiaru schodzić z piedestału. Mnogość kształtów, materiałów, rodzajów wykończeń wanien wolnostojących dostępnych obecnie na rynku może być dużym wyzwaniem dla planujących remont łazienki. Zwykle w takiej sytuacji pierwsze pytanie, jakie zadajemy to: „Dlaczego akurat wanna wolnostojąca?”

NIEKWESTIONOWANA KRÓLOWA ŁAZIENKI



Devotion Back2wall. Akrylowa wanna przyścienna dostępna z dodatkowym wyposażeniem w postaci nowoczesnego systemu hydromasażu SPARKLE MOOD. Dysze aero umieszczone w dnie wanny tworzą małe bąbelki przypominające efekt gazowania szampana.
RIHO, www.riho.pl

Wanna wolnostojąca LED z hydromasażem ANTIGUA. Owalny, interesujący kształt wanny- sprawia, że wanna doda uroku i elegancji każdej łazience. Oferuje ona osiem wbudowanych dysz powietrznych, które w doskonały sposób pomagają się rozluźnić i zrelaksować. **5569,99 zł, BELIANI www.beliani.pl**



Ypsilon. Surowa symetria wanny została złagodzona romantyczną sylwetką. Nie-skomplikowany kształt zgodny z trendami zapewnia nowy wymiar komfortu. Wanna z dożywotnią gwarancją, w wersji przyściennej i wolnostojącej. **11 064 zł, RAVAK, www.ravak.pl**



Odpowiedź jest prosta, decydujemy się na zakup głównie ze względu na jej reprezentatywność oraz to jak prezentuje się w łazience, a ponadto możemy w ten sposób spełnić dziecięce marzenie o wannie jak z bajki czy chociaż z naszego ulubionego filmu.

W takim razie, co pomoże nam przy wyborze wanny wolnostojącej? Na początek najlepiej zacząć od wyboru materiału. Najpopularniejszymi wariantami są obecnie: klasyczne i wyjątkowo trwałe wanny stalowe, eleganckie i unikatowe wanny z konglomeratu oraz nowoczesne i lekkie wanny akrylowe. Każdy ze wspomnianych

materiałów ma swoje cechy wyróżniające go na tle innych, dlatego należy rozpatrywać je indywidualnie, tak by jak najlepiej odpowiadały na nasze preferencje kąpielowe.

Wybór kształtu to kwestia bardzo indywidualna. Wanna wolnostojąca wiąże się z większą inwestycją niż w przypadku wersji do zabudowy, dlatego warto wybierać regularne kształty, które szybko się nie opatrzą i nie wyjdą z mody. Wówczas zyskamy wnętrze bardziej ponadczasowe, bez względu na styl łazienki. Tym, na co powinniśmy zwrócić uwagę jest model wanny, ponieważ

dostępne są również wersje przyścienne, a nawet naróżne, które często są łatwiejsze do wkomponowania w projekt mniejszych powierzchniowo łazienek.

Wanna wolnostojąca jest łatwiejsza i szybsza w instalacji od modeli do zabudowy, ponieważ eliminujemy potrzebę budowy sarkofagu z płytek. Jednak i tu łazienkę należy odpowiednio przygotować by montaż przebiegł bez problemów. Wannę wolnostojącą wybieramy już na etapie projektowania łazienki. O czym pamiętać przed instalacją? Na pewno powinniśmy wcześniej omówić montaż z instalatorem, pokazać jaką wannę wybraliśmy,



Natur Mineral. Wanna tej serii jest doskonałym pomysłem do stylowej aranżacji łazienki. Jej prosta i lekka linia, w kształcie lekko rozchylonego kielich kwiatu stanowi hołd dla naturalnej elegancji. Wprowadzi do Twojej łazienki powiew natury, a zrazem luksusu. **Od 5099,58 zł, SANPLAST www.sanplast.pl**



Seria Fuerta Mineral. To wanny wolnostojące wykonane z odlewu mineralnego. Subtelne kształty i delikatne ranty nadają wannie eleganckiego wyglądu. Jeżeli szukasz do swojej łazienki wanny najwyższej jakości, której sam design kojarzy się z luksusem i relaksem, Fuerta Mineral została stworzona właśnie dla Ciebie.
7071,27 zł, SANPLAST, www.sanplast.pl

Wanna wolnostojąca Goya A-line. Bestsellerowa wanna marki Besco, wykonana w technologii akrylu sanitarnego.
Od 4630 zł, BESCO, www.besco.eu

PRODUCENCI PRZEŚCIGAJĄ SIĘ W PROPONOWANIU DODATKOWEGO WYPOSAŻENIA

jaki ma rozmiar i jaki rodzaj przyłącza będzie potrzebny. By ułatwić prace remontowe i ograniczyć ilość niespodzianek do minimum, oplatca się zawczasu pobrać instrukcję montażu ze strony producenta. Ważna jest również decyzja dotycząca armatury, ponieważ w zależności od wybranego wariantu należy brać pod uwagę inne wymagania techniczne. W przypadku baterii stojącej musimy pamiętać o wcześniejszym przygotowaniu hydrauliki w posadzce. Jeśli marzy nam się taka montowana na rancie wanny – warto zapytać producenta czy konstrukcja pozwala umieścić ją w tym konkretnym miejscu. W sytuacji, gdy kran ma wychodzić ze ściany wówczas należy zadbać o odpowiednią długość wylewki, by woda trafiała bezpośrednio do wanny.

Odkąd moda na wanny wolnostojące stała się popularna, producenci prześcigają się w proponowaniu dodatkowego wyposażenia. Jedną z nowinek dostępnych na rynku jest możliwość uzupełnienia o nowoczesny system hydromasażu. Kąpiel połączona z masażem sprawi, że będzie jeszcze przyjemniejsza i bardziej relaksująca, więc jeśli lubimy długi wypoczynek w wodzie jest to świetne rozwiązanie. Możemy również wybrać napełnianie przez przelew i cieszyć się z efektu kaskady wody wypływającej do wanny. Propozycje nie kończą się tylko na akcesoriach, do wyboru mamy różne opcje wykończenia powierzchni np. wanna w modnej matowej powierzchni, która będzie współgrać z matową białą armaturą, bądź pomalowana naabrany kolor.

Tekst: Martyna Piotrowska,
 specjalista ds. marketingu marki RIHO



DEA to nowa wanna Ideal Standard. Produkt o nowoczesnym charakterze i organicznej formie. Miękkie linie formy, zaokrąglone narożniki i smukłe krawędzie wanny sprawiają, że miejsce kąpielii staje się komfortowe i przyjazne, a przestrzeń sprzyja głębokiemu relaksowi.

IDEAL STANDARD, www.idealstandard.pl



Owalna wanna wolnostojąca Alpina. Doskonale wpisuje się w aktualne trendy wzornicze. Jest obszerna, wygodna i stanowi prawdziwą ozdobę domowego SPA. Występuje w dwóch wykończeniach: białym i czarno-białym.
5399 zł, DEANTE, www.deante.pl

RIHO

Bathroom Living

akrylowe

WANNY WOLNOSTOJĄCE.

wolnostojące • przyściennie • narożne
białe z połyskiem i matowe • czarno-białe matowe
z systemem hydromasażu • z napełnianiem przez przelew RIHO Fall



Lawenda

Ciesz się pięknem lawendy przez cały rok, nie martwiąc się o jej pielęgnację. Duża ilość fioletowych kwiatów, liści i łodyg sprawia, że ta sztuczna roślina jest niezwykle atrakcyjna dla oka. Stabilność gwarantuje donica wypełniona cementem.

129,99 zł, BELIANI,
www.beliani.pl

Zegar ścienny Loft

Wykonany z metalu, łatwo go odczytać ze względu na zastosowanie kontrastowych kolorów dla wskazówek i podziałki w stosunku do tarczy.

FABRYKA FORM,
www.fabrykaform.pl



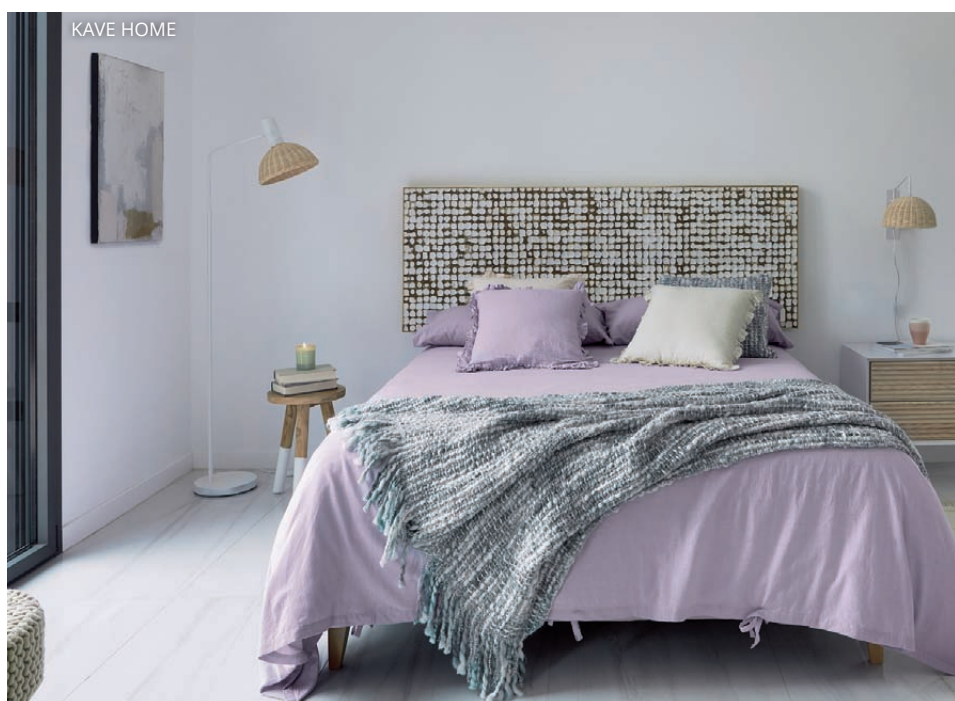
Ella Line Poszewka Pelo z futerka z krótkim włosiem

Seria poszewek dekoracyjnych PELO wykonanych z miękkiego i lśniącego futerka z krótkim włosiem, zachęca do odpoczynku i relaksu. Stylizacja z dostępnych kolorów zestawionych razem na kanapie w sypialni lub salonie pozwoli niewielkim kosztem na zauważalną zmianę aranżacji wnętrza.

EUROFIRANY, www.eurofirany.com.pl

STREFA NOCNA

Zaprosz do swojej sypialni odrobinę dynamizmu, wprowadzając odcień Very Peri w postaci dekoracji, które stanowią symbol beztrudnej pewności siebie. Zaakcentuj śmiało ten fioletowy odcień w postaci miękkiej tapicerki lub miłych w dotyku tekstyliów. Czujesz te pozytywne wibracje?



Ulotne uczucia

Abstrakcyjny obraz ręcznie malowany „Ulotne uczucia” to ucieczka do magicznego świata ludzkich uczuć uchwyconych w kadrze płótna. Fioletowa barwa dzieła rozświetlona delikatnymi refleksami złota jeszcze bardziej podkreśla jego artystyczne walory.

DOBRA SZTUKA,
www.dobraszuka.pl

Komoda lustrzana

Stylowa komoda lustrzana z niepowtarzalnym wzorem na frontach szuflad w odcieniach szarości. Mebel wykończony półmatowym lakierem z lustrzanymi frontami oraz białym. Stanowi znakomity dodatek do sypialni urządzonej w stylu Glamour.

999 zł, DEKORACJE IRYS,
www.dekoracjeirys.pl





Parawan Wieczne miasto II

Wykonany z drewna. Dostępny jest w wersji 1 i 2-stronnej lub z funkcją tablicy korkowej oraz akustyczną.

Od 599,96 zł, BIMAGO, www.bimago.pl

Świeca stożkowa Twist

Skęcane świece to absolutny hit tego sezonu. Wybierz te w kolorze roku Pantone 2022 a staną się najmodniejszym dodatkiem w każdym domu.

49,90 zł / 2 szt., WESTWINGNOW, www.westwingnow.pl



Lampka Thor

To przykład lampy stołowej wielofunkcyjnej - pasującej do wielu pomieszczeń. Abażur wykonany z holenderskiej tkaniny tekstylnej o średnicy 40 cm i wysokości 20 cm sprawia, że światło jest rozproszone - wydobywa się góra i dół - nie świecąc w oczy.

LYSNE, www.dkwadrat.pl

Krzesło Marselo

Łączy w sobie elegancję i prostotę, dzięki czemu pasować będzie do wnętrza o dowolnej stylistyce, nie przytłaczając go. Aksamitne, szare siedzisko i metalowe nogi tworzą stabilne, komfortowe krzesło, które każdemu przypadnie do gustu.

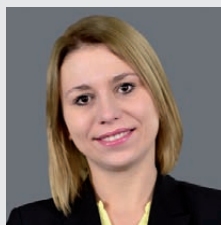
DEKORACJA DOMU, www.dekoracjadomu.pl



Trawa Rayung

Suszona, barwiona na różne kolory, przymocowana do bambusowych kijów. Oryginalna i niewymagająca dekoracja. Długie, puszyste łodygi z łatwością wkomponują się w każde otoczenie.

HURTOWNIA AWGIFTS POLSKA, www.awgifts.pl



ZADBAJMY O ATMOSFERĘ SYPIALNI

Sypialnia jest pomieszczeniem, w którym powinna panować spokojna, nieprzytłaczająca atmosfera. Jej centrum stanowi łóżko, które jest głównym elementem aranżacji. Warto jest zwrócić uwagę na modele w stylu minimalistycznym. Wbrew pozorom, należą one do najciekawszych i ponadczasowych wzorów. Łączą w sobie elegancję, nowoczesność oraz pewną harmonię. Taki prosty design współgra z naturalnymi odcieniami tkanin oraz drewnianymi bądź metalowymi akcentami.

Wybierając łóżko tapicerowane mamy możliwość skorzystania z szerokiej gamy materiałów obiciowych, których barwa i struktura podkreśli charakter naszego wnętrza, a dodatkowo nada przytulnego, ciepłego nastroju. Decydując się na takie łóżko, zyskujemy również mebel, który posłuży nam latami oraz będzie stanowić bazę zarówno pod dodatki aranżacyjne stonowane, naturalne, jak i te bardziej wyraziste, w mocnych barwach.

Agnieszka Rechmal, starszy specjalista ds. marketingu Comforteo, www.comforteo.eu

Polecane PRODUKTY

Zastanawiasz się, jak wyposażyć swoje wnętrze i otoczenie domu? Przygotowaliśmy dla Ciebie szeroką gamę propozycji.



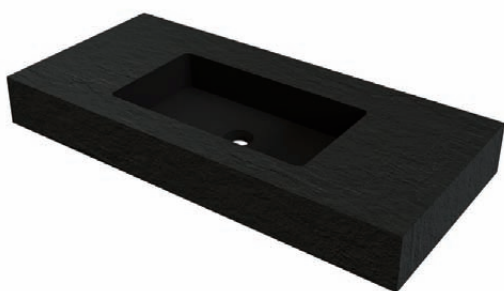
USPA 6635. Automatyka do samodzielnego montażu na istniejącej misce WC. Wystarczy jedno naciśnięcie na zdalnym panelu sterowania aby zapewnić idealną higienę po każdym skorzystaniu z toalety. 3380 zł, BIOBIDET, www.biobidet.pl



Wodoodporna płyta ścienna Płyta Rocko Tiles K024.

To wysokiej jakości alternatywa dla płytek ceramicznych. Są proste i szybkie w montażu. Świetnie nadają się do łazienki.

KRONOSPAN, www.kronosfera.pl



Livit Stone Top. To czarne umywalki wykonane z mieszanki mineralno-syntetycznej z dodatkiem żywicy. Ten materiał, a dokładniej jego plastyczność, pozwoliły na odwzorowanie na powierzchni blatu nieregularnej faktury łupka.

RIHO, www.riho.pl



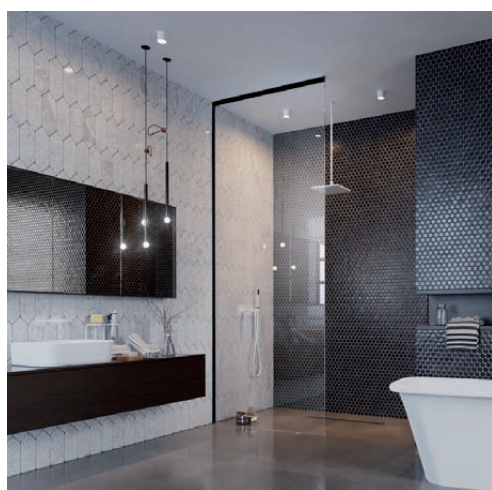
Grzejnik dekoracyjny Geneo circle. Delikatny design i duża swoboda projektowania instalacji dzięki możliwości wyboru przyłączy środkowego lub bocznego. Grzejnik jest dostępny także z dodatkowym zasilaniem elektrycznym i zasilany wyłącznie elektrycznie..

KERMI, www.kermi.pl



Easy STR4P+BTE3 Loft 89 Black Line. Ścianka boczna wolnostojąca z profilem przyciętnym i elementem ruchomym 180°. Szkło hartowane 8 mm z powłoką Aquaperle. Czarny druk ceramiczny na frontowej stronie powierzchni szkła.

Popręczka stabilizacyjna o długości 1250 mm w komplecie. Od 4370 zł, SANSWISS, www.sanswiss.pl



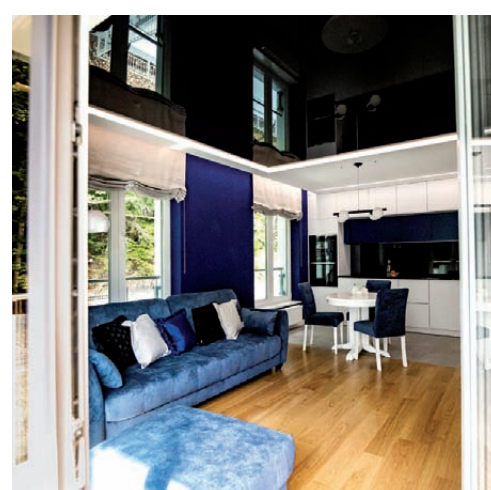
Kabiny z serii MODO XL. Dostępne są z chromowanymi lub czarnymi profilami. Hartowana 10 mm szyba zapewnia niezwykłą trwałość i bezpieczeństwo. Model może być wykonany w rozmiarze do 3 metrów wysokości i zamontowany bezpośrednio do sufitu.

RADAWAY, www.raclaway.pl



Kanlux iQ-LED LIFE. Nowe żarówki z mniejszą ilością światła niebieskiego (LESS BLUE) wpływają na nas jak naturalne światło słoneczne. Sztuczne światło zawiera w sobie więcej barwy niebieskiej, przez co możesz mieć problemy z bezsennością lub zmęczeniem. Światło dzienne to najdoskonalszy wzorec.

Od 11,88 zł, KANLUX, www.kanlux.pl



Finishdeska Dąb Exclusive. Podłoga drewniana niezmiennie zachwyca oryginalnością. Z jednej strony akcentuje naturalność, a z drugiej śmiało ekskluzywność i niebawiałą elegancję. Drewniane deski zatrzymują na sobie wzrok i tworzą całość samą w sobie.

FINISHPARKIET, www.finishparkiet.com.pl



Zenith. Kolekcja lamp wiszących w formie stożka, dostępnych w trzech kolorach klosza oraz trzech rozmiarach. Lampy wpisują się w nowoczesne wnętrza bądź przełamują konwencję klasycznych.
Od 169 zł, NOWODVORSKI, www.nowodvorski.com



Ekspres Melitta® Latticia® OT. Przekonuje doskonałym spienionym mlekiem, intuicyjną obsługą One Touch i kompaktowym, nowoczesnym wzornictwem. Dzięki podwójnemu spienianiu wytwarza on szczególnie delikatne i gorące spienione mleko.
MELITTA, www.melitta.pl



Loox5. System oświetlenia Loox5 to najwyższa jakość, bogactwo wariantów i mnóstwo możliwości aranżacji światła, którą daje zestaw w pełni kompatybilnych elementów, oparty na łatwych w montażu modułach. To sposób na stworzenie nastroju w domowej przestrzeni.
HÄFELE POLSKA, www.hafele-systemy.pl



Czarna kuchnia – RAUVISIO noir. To matowa powierzchnia z nowej kolekcji Rehau. Aksamitna, przyjemna w dotyku i szalenie elegancka, stała się prawdziwym bestsellerem. 12 odcieni nawiązuje stylem do kina noir, a Atramentowa czerń, najczystsza biel czy odcienie granatu i morskiego szmaragdu przenoszą nas do epoki Marleny Dietrich i Humphreya Bogarta.
REHAU, www.rehau.pl



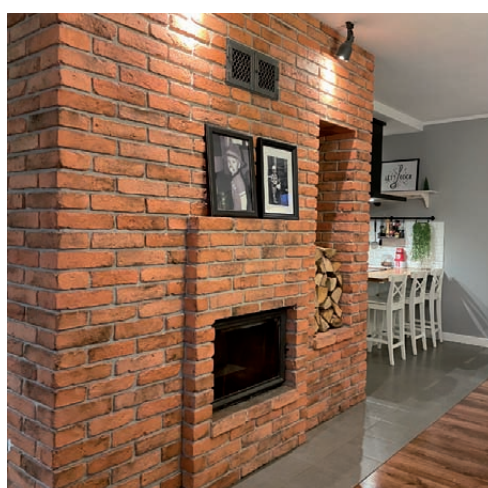
Lodówka Candy Fresco CCE4T618EW. Zupełnie nowa lodówka Candy, montowana od dołu, zaprojektowana we Włoszech, dostępna w różnych wymiarach, aby z łatwością dopasować się do każdego stylu kuchni. Możliwość dostosowania wnętrza lodówki do własnych potrzeb, dzięki elastycznemu systemowi, sprawia że lodówkę można modyfikować, gdy zajdzie taka potrzeba.
CANDY, www.candy-home.com



Łóżko tapicerowane Nature. Inspiracją do stworzenia łóżka tapicerowanego Nature była otaczająca nas przyroda. Model ten łączy w sobie pewną surowość, przełamaną delikatnym tukiem na zagłówku i charakterystycznymi drewnianymi akcentami.
COMFORTEO, www.comforteo.eu



Okna dachowe z PVC. Można je idealnie dopasować do każdego wnętrza na poddaszu. Są to produkty ekologiczne, ponieważ wykonane są z materiału przetworzonego i praktycznie w całości można je poddać ponownemu recyklingowi. Okna te dostępne są teraz w kolorze antracytu.
FAKRO, www.fakro.pl



Płytki Stara Cegła. Nadadzą charakteru twoim wnętrzom. Idealnie prezentować się będą na ścianie w pokoju czy kuchni, ale również świetnym rozwiązaniem jest położenie jej na kominku. Płytki są estetyczne i wytrzymałe, dlatego na długo będą cieszyły oczy domowników jak i gości.
ELKAMINO DOM, www.elkaminodom.pl



System drzwi przesuwno-składanych WingLine. Komfortowa przestrzeń zabudowy jest radością samą w sobie, ale dodatkowa przyjemność to jej sprawna i bezgłośnie praca oraz wygodny dostęp do zawartości szafy. Domowej ciszy np. w sypialni nie zakłócimy korzystając z systemu drzwi przesuwanych WingLine.
HETTICH, www.hettich.com

POLECANE ADRESY

TARGOWISKO RÓŻNOŚCI

9DESIGN www.9design.pl
ANNIE SLOAN www.anniesloan.com/pl
AURORA www.aurorats.pl
BELIANI www.beliani.pl
BLOW UP DESIGN www.blowupdesign.pl
BONAMI www.bonami.pl
CALVADO www.calvado.com
COMFORT4U www.comfort4u.eu
CORAM www.coram.pl
CZERWONA MASZYNA www.czerwonamaszyna.pl
DEKORACJA DOMU www.dekoracjadomu.pl
DEKORIA www.dekoria.pl
DEKORIAN HOME www.dekorianhome.pl
DESENIO www.desenio.pl
DKWADRAT www.dkwadrat.pl
EMAKO www.emako.pl
FABRYKA FORM www.fabrykaform.pl
FAKRO www.fakro.pl
FIDE www.fide.pl
GARDEN LIVING www.gardenliving.pl
GARNECZKI www.garneczki.pl
GRESTON www.greston.com.pl
HOME&YOU www.home-you.com
HOMLA www.homla.com.pl
HURTOWNIA AWGIFTS POLSKA www.awgifts.pl
IKEA www.ikea.pl
JYSK www.jysk.pl
KARELL www.kartellshop.pl
KIK www.kik.pl
KOMANDOR www.komandor.pl
LE PUKKA www.lepukka.pl
LEDKENJOY www.ledkenjoy.pl
LIVOLO www.livopolska.com
LOVE SIMPLE CREATIONS www.lovesimpleshop.pl
MANTION POLSKA www.mansion.pl
MARCIN DEKOR www.marcindekor.com.pl
MESMETRIC www.mesmetric.com
MIDSTY www.midsty.com
MILOO HOME www.miloohome.pl
NESLING www.nesling.pl
OPOCZNO www.opoczno.eu
PUFA DESIGN www.pufadesign.pl
RAUMPLUS www.raumplus.pl
ROSENTHAL www.rosenthal.pl
SALONY AGATA www.agatameble.pl
SELSEY www.selsey.pl
SF MEBLE www.sfmeble.pl
SOSUN www.sosun.pl
TAKE ME HOME www.takemehome.pl
VIVRE www.vivrehome.pl
WESTWING NOW www.westwingnow.com
YESTERSEN www.yesteresen.com

AGD

AMICA www.amica.pl
BOSCH www.bosch-home.pl
CANDY www.candy.pl
DYSON www.dyson.pl
ELECTROLUX www.electrolux.pl
ELICA www.elica.pl
FRANKE www.franke.pl
GORENJE www.gorenje.pl
HAIER www.haier-europe.com/pl
HISENSE www.hisense.pl
HOOVER www.hoover.pl
MELITTA www.melitta.pl
MIELE www.miele.pl
PHILIPS www.philips.pl
SAMSUNG www.samsung.com
SIEMENS www.siemens-home.bsh-group.com/pl
SMEG www.smeg.pl
SOLGAZ www.solgaz.eu
TEKA www.teka.com.pl

KUCHNIA

ALVEUS www.alezlew.pl
AMIX www.amix.pl
BLUM www.blum.com
COMITOR www.comitor.pl
GTV www.gtv.com.pl
HÁFELE www.hafele-systemy.pl
HETTICH www.hettich.com
KRISPOL www.krispol.pl
KUCHINOX www.kuchinox.pl
LAVEO www.laveo.pl
NOLTE www.nolte.pl
PEKA www.peka.pl
REHAU www.rehau.com/pl
REJS www.rejs.eu
TRES www.tresgriferia.com

NA ŚCIANĘ I PODŁOGĘ

4 WALL www.4wall.pl
ARBITON www.arbiton.pl
BALTIC WOOD www.balticwood.pl
BM HOUSING www.dutchhouse.pl
CERAMIKA PARADYŻ www.paradyz.com
CERAMIKA TUBĄDZIN www.tubadzina.pl
CERAMSTIC www.ceramstic.com
CHAPEL PARKET www.chapelparket.pl
CLASSEN www.classen.pl
DLH www.dlh.pl
ECLISSE www.eclisse.pl
ELABRICK BY ELASTOLITH www.elastycznyklinkier.pl
ELKAMINO DOM www.elkaminodom.pl
FARBY KABE www.farbykabe.pl

FINISHPARKIET www.finishparkiet.com.pl
INNE TAPETY www.innetapety.pl
KRONOSPAN www.kronosfera.pl
LAKMA www.lakma.pl
MURACPEC www.muraspec.pl
OPOCZNO www.opoczno.eu
QUICK STEP www.quick-step.com.pl
RAW DECOR www.rawdecor.pl
REMMERS www.remmers.pl
RÖBEN www.roben.pl
TAPETUJ.PL www.tapetuj.pl
TAPETUJEMY www.tapetujemy.pl
TAPNAP www.tapnap.pl
TIKKURILA www.tikkurila.pl
UBIERZ SWOJE ŚCIANY www.ubierzswojesciany.pl
WINEO www.wineo-polska.pl

CERAMIKA I ARMATURA

ARMATURA KRAKÓW www.grupa-armatura.com
BIOBIDET www.biobidet.pl
BISK www.bisk.pl
CERSANIT www.cersanit.com.pl
DEANTE www.deante.pl
FERRO www.ferro.pl
GEBERIT www.geberit.pl
IDEAL STANDARD www.idealstandard.pl
INDUSTONE www.industone.com
KALDEWEI www.kaldewei.pl
KERMI www.kermi.pl
KFA ARMATURA www.kfa.pl
KLUDI www.kludi.pl
RADAWAY www.radaway.pl
RAVAK www.ravak.pl
RAVON www.ravon.pl
RIHO www.riho.pl
ROCA www.roca.pl
SANPLAST www.sanplast.pl
SANSWISS www.sanswiss.com
SCHEDPOL www.schdpol.pl
TECE www.tece.pl

OŚWIETLENIE

ADRANT www.ardant.pl
AQFORM www.aqform.com
BIHOME www.bihome.pl
COSMOLIGHT www.cosmolight.pl
KANLUX www.kanlux.com
LOFTLIGHT www.loftlight.pl
LUMIGO www.lumigo.pl
NOWODVORSKI LIGHTING www.nowodvorski.com
SKLUM www.sklum.com



WYDAWCA

dobrydom

WYDAWNICTWO DOBRY DOM
35-302 Rzeszów, ul. Władysława Romaniuczaka 6
tel. 17 852 52 20
www.wnetrzadomow.pl, www.grupadobrydom.pl

REDAKCJA

Agata Schiffer
Krzysztof Babiaryz
Małgorzata Serwin
Sylvia Przytuła
redakcja@grupadobrydom.pl, tel. 509 395 396

OPRACOWANIE GRAFICZNE

Grzegorz Piwko
Estera Poborca

REKLAMA

reklama@grupadobrydom.pl, tel. 669 446 464

PRENUMERATA

prenumerata@grupadobrydom.pl
tel. 601 213 376

KOLOR Z OKŁADKI

PANTONE® Very Peri 17-3938 TCX

ZDJĘCIE Z OKŁADKI

SCHUTTER STOCK

© COPYRIGHT BY WYDAWNICTWO DOBRY DOM 2022

Opracowanie graficzne i merytoryczne magazynu stanowi własność wydawcy. Kopiowanie oraz wykorzystywanie w jakikolwiek sposób materiałów bez pisemnej zgody wydawcy jest zabronione. Wydawca nie odpowiada za treść reklam oraz artykułów sponsorowanych zamieszczonych w katalogu. Ceny prezentowanych produktów są uaktualnione w okresie redagowania pisma (maj 2022).

W przypadku kontaktu z redakcją informujemy, iż Administratorem danych osobowych jest Wydawnictwo Dobry Dom z siedzibą w Rzeszowie przy ulicy Władysława Romaniuczaka 6. Możesz zapoznać się z naszą polityką prywatności, która znajduje się pod adresem www.grupadobrydom.pl/politykaprywatnosci

ZNAJDZIESZ NAS NA:

www.wnetrzadomow.pl



na ściany | podłogi | tarasy | schody | parapety



05-822 Milanówek ul. Średnia 33
 tel. +48 856 40 40
 tel. +48 602 292 707
 biuro@elkaminodom.pl
 www.elkaminodom.pl





NICA®

Delikatna i prostolinijna. Szklane drzwi przesuwne o prostym, przejrzystym wzornictwie. Kabina NICA, dzięki zredukowanemu do minimum wzornictwu uchwytów i profili, sprawia wrażenie czystego szkła. Niezawodny system Soft-Open-Close gwarantuje delikatną pracę drzwi.

