

WNE TRZA DOMÓW

www.wnetrzadomow.pl

nr 3 (30) 2022 cena: 12 zł (w tym 8% VAT)

ISSN 2080-3125 INDEKS 254495



Kuchnie Łazienki Salony Sypialnie



Engineering progress
Enhancing lives

Nowe kolory powierzchni meblowych REHAU

Inspirowane głębią oceanu. Postaw na połączenie funkcjonalności i piękna. Siedem matowych odcieni o optyce metalu to swoboda aranżacji w Twoim stylu. Stwórz przestrzeń jaką lubisz. www.rehau.pl/kuchnia





ARTYKUŁ SPONSOROWANY

ELEGANCKA GŁĘBIA, POTĘGA NATURY CZY SZLACHETNY MINIMALIZM? WYBIERZ SWÓJ STYL

Szkoło w domu – delikatna sprawa. Postrzegane jest jako tworzywo pełniące zazwyczaj funkcję dekoracyjną, a nie praktyczną. Kochane za subtelność i elegancję, nadal nie za bardzo kojarzy się z solidnym budulcem czy materiałem konstrukcyjnym. Niestusznie. Jest tu jednak mały haczyk – nie może być to zwykłe szkło, a będący dla niego doskonałą alternatywą materiał nazywany szkłem polimerowym.

POSTAW NA FUNKCJONALNOŚĆ I ŚWIETNY DESIGN

Prym w produkcji szkła polimerowego wiodzie marka REHAU. Ich kolekcja wyróżnia się 10-krotnie wyższą od tradycyjnego szkła odpornością na pęknięcie, wytrzymują duże obciążenia, są trudne do zarysowania i bardzo lekkie. Dzięki bezspoinowemu łączeniu krawędzi z powierzchnią mebla, fronty RAUVISIO crystal są łatwe w codziennej pielęgnacji.

Funkcjonalność i wytrzymałość to jedno, ale równie ważny jest dobry design. Pod względem estetycznym RAUVISIO crystal w niczym nie ustępuje tradycyjnym szklanym powierzchniom, które dodają kuchni elegancji i umożliwiają zaskakujące pomysły aranżacyjne. Zabudowa REHAU dostępna jest w wielu wariantach – w modnym połysku lub w eleganckim maty, a także w bogatej paletce kolorystycznej. Znajdujące się w portfolio marki dekoracje przypominają naturalne struktury kamienia, rdzy czy betonu.

ELEGANCJA, NATURA CZY MINIMALIZM?

Nowa kolekcja marki REHAU dostępna jest w trzech odsłonach.

Jeśli lubisz wyrafinowane i eleganckie wnętrza, postaw na odsłonę **RAUVISIO crystal deep** – kontrastowe połączenie matowej powierzchni z optyką metalu, dla którego inspiracją była głębia oceanu. Połysk zmienia się w zależności od kąta padania światła, co nadaje pomieszczeniu magiczny charakter. Bogactwo wariantów rozciąga się od jasnych dekorów (jest ich siedem) po głęboki antracyt. Bo-

haterem całej kolekcji jest odcień granatu – kolor Opale. Wariant **RAUVISIO crystal strong** to z kolei propozycja dla miłośników natury i outdooru, którzy chcieliby wprowadzić do swojego domu trochę żywiołu i dzikości. Jest pełna energii i różnorodna – czasami potężna jak granit czy marmur, czasami kojąca jak drewno. Świetnie sprawdzi się w neutralnych wnętrzach utrzymanych w barwach ziemi.

W odsłonie **RAUVISIO crystal pure** króluje natomiast prostota, minimalizm i funkcjonalność. Wystarczy jeden zbędny detal, żeby spokój został zmącony, a przestrzeń zaburzona. Połączenie monochromatycznych powierzchni inteligentnego szkła stwarza nieskończone możliwości aranżacyjne. Dzięki swej ponadczasowości kolekcja świetnie wpisuje się we współczesne trendy.

www.rehau.pl/kuchnia





Dragon Fire – silnie kontrastujący, ognisty pomarańczowy odcień, płomienny kolor, który podbija serca miłośników designu. To właśnie on stał się inspiracją dla barwy, która wiedeńskie prym w jesiennym numerze magazynu „WNE TRZA DOMÓW”. W tym wydaniu podpowiadamy Wam, jak używać tego odcienia i z jakimi barwami można go łączyć. Oczywiście, żeby wykorzystać ten wyrazisty kolor w pomieszczeniach, trzeba mieć dużo odwagi, lecz dobrze zaaranżowany Dragon Fire odwdzięczy się, napełniając Was codziennie pozytywną energią oraz optymizmem. W zależności od tego, jak wprowadzimy go do aranżacji, może stać się odświeżającym lub odważnym elementem, zachęcającym do nietuzinkowych połączeń. Kombinacji jest naprawdę wiele. Poznajcie je!

W tym numerze zabieramy Was w podróż do praskiego mieszkania influencerki – Nikol Trojanovej, która żyje w harmonii z naturą w centrum miejskiego zgiełku. Z przyjemnością zatrzymamy się także w minimalistycznym wnętrzu na warszawskim Mokotowie. To właśnie tam projektanci stworzyli przestrzeń maksymalnie funkcjonalną do życia, pracy i wypoczynku. Pewnym krokiem odwiedzamy wrocławską kamienicę, która udowadnia nam, że szmaragd i złoto to duet, który w swej elegancji i bogactwie nie ma sobie równych. Z bliska przyjrzymy się również odważnej metamorfozie, podczas której architekci zamienili socjalne pomieszczenia w nowoczesny apartament. Nie możecie tego przeoczyć!

Wszyscy wiemy, że dobrze zaprojektowana kuchnia, funkcjonalna i dostosowana do potrzeb domowników, jest inwestycją, która procentuje na co dzień, dlatego w tym wydaniu radzimy, jak wygodnie i ponadczasowo ją urządzić. Dowiedziecie się także o co zapytać sprzedawcę przy zakupie płyty kuchennej oraz jak zorganizować wygodną strefę przechowywania. Sporo miejsca poświęciliśmy łazience, najważniejsze aby była stworzona według drobiazgowo opracowanego planu. W tym celu przekazujemy Wam garść inspiracji. Odpowiadamy także na pytanie, co powinniśmy wiedzieć na temat płytek ceramicznych. To wszystko i wiele, wiele więcej w tym numerze. Zapraszamy do lektury!

Zespół redakcyjny „Wnętrza Domów”



HARMONIJNA CAŁOŚĆ



Wybierz koncept łazienkowy RAVAK i skomponuj łazienkę połączoną spójnym designem.



IRISH COLDBREW

Składniki:

- 1 szklanka parzonej na zimno kawy
- ¼ - ½ szklanki Guinnessa
- Ok. 30 ml whiskey
- Ok. 30 ml syropu cukrowego
- ¼ szklanki śmietanki
- Kostki lodu

Sposób przygotowania:

Włóż kostki lodu do szklanki i dodaj kawę Cold Brew, Guinnessa, whiskey i syrop. Zamieszaj. Na końcu dodaj śmietankę i pozwól prześlizgnąć się jej przez kostki lodu na brzegu szklanki.

MATCHA LATTE

Składniki:

- 1/2 szklanki + 2 łyżki przefiltrowanej wody
- 1 łyżeczka organicznej matchy
- 1-2 łyżki miodu
- 1 łyżeczka ekstraktu waniliowego
- 3/4 szklanki mleka migdałowego
- kostki lodu

Sposób przygotowania:

Podgrzej wodę w małym rondelku na średnim ogniu. Gdy woda będzie ciepła (nie gorąca) dodaj łyżeczkę matchy i ekstrakt waniliowy. Ubijaj, aż wszystko się całkowicie wymiesza. Zając z ognia i pozostawić do ostygnięcia. Włóż lód do szklanki i zalej go wcześniej przygotowaną matchą. Następnie zalej matchę mlekiem migdałowym i wymieszaj.



ESPRESSO NEGRONI

Składniki:

- 15 ml Comari
- 20 ml Cinzano 1757
- 20 ml Gin
- 0 ml zimnego espresso
- 5 ml syropu cukrowego
- Trochę czekolady
- Skórka z limonki (drobno pokrojona)

Sposób przygotowania:

Wymieszaj wszystkie składniki z kostkami lodu (oprócz skórki z limonki) w shakerze. Mieszanke przelej do kubka i oprósz skórką z limonki.

ESPRESSO TONIC

Składniki:

- 1 filiżanka espresso
- 250 ml wody z tonikiem
- kostki lodu
- jagody jątowca
- 1 plasterek cytryny

Sposób przygotowania:

Zaparz espresso i odstaw je do ostudzenia. Napelnij szklankę kostkami lodu, dodaj cytrynę i kilka jagód jątowca, wlej tonik i ostrożnie wlej espresso. Wygląda to najlepiej, gdy espresso bardzo delikatnie i powoli spływa do szklanki. W ten sposób tonik i espresso nie mieszają się tak bardzo i powstaje efekt bursztynu.



DZIEŃ KAWY ŚWIĘTUJ
CODZIENNIE Z NAJLEPSZĄ
MARKĄ ROKU 2022!



EKSPRES NA RATY*



A DWIE KAWY NA RAZ!

www.kawaprzyjemnosc.pl/raty

10878 *Registered trademark of a company of the Melitta Group



**NAJLEPSZY
PRODUKT
ROKU 2022**

Ekspres ciśnieniowy Melitta® Latticia® OT
wyróżniony nagrodą Plus X Award



**NAJLEPSZA
MARKA
ROKU 2022**

Ekspres Ciśnieniowy Melitta®
wyróżnione nagrodą Plus X Award



Kawa to przyjemność

Oferta może różnić się u wybranych Partnerów. Oferta obowiązuje do 31.12.2022r. lub do wyczerpania zapasów.
*Raty nawet do 0%. Promocja dostępna u wybranych dystrybutorów marki Melitta®, na warunkach indywidualnie
oferowanych przez tychże dystrybutorów. Warunki promocji, w tym RRSO, mogą się różnić pomiędzy dystrybutorami.

INSPIRACJE

12 Dragon Fire – kolor numeru

SALONY

46 Strefa dzienna – połączenie charakteru i wyrazistości

48 Jak oświetlić swój salon? – funkcjonalnie i z designem

52 Domowe biuro – skrojone na miarę

54 Tapety, w których się zakochasz – papierowe, na flizelinie, winylowe, a może z włókna szklanego?

KUCHNIE

56 Strefa kuchenna – przepis na idealną kuchnię w kolorze Dragon Fire

58 Płyty kuchenne – o co zapytać sprzedawcę przy zakupie?

62 Ergonomiczna kuchnia – jak ją zaprojektować?

66 Okno na świat – na co zwracać uwagę przy wyborze okien?

70 Przechowywanie – organizujemy wygodną strefę przechowywania

MODA WNĘTRZ

16 Harmonia z naturą – w praskim mieszkaniu Nikol Trojanovej

S P I S T R E Ś C I



12

54



TAK MIESZKAJĄ POLACY

- 22 Jak zamienić socjalne pomieszczenia w apartament? – arch. Renata Michałowicz
- 28 Fornir w roli głównej – arch. Weronika Budzichowska
- 34 Wnętrze lekkie i przestronne – arch. Katarzyna Anna Czyż, Płkan Architekci
- 40 Skarby Kamienicy – Kodo Projekty i Realizacje Wnętrz

ŁAZIENKI

- 74 Strefa łazienkowa – energicznie i przytulnie
- 76 Łazienkowe inspiracje – trendy w aranżacji wnętrz
- 80 Nowoczesna łazienka na lata – meble łazienkowe
- 84 Piękne i nowoczesne kabiny prysznicowe – luksus w strefie kąpielowej
- 88 Płytki ceramiczne – co powinniśmy wiedzieć na ich temat?
- 90 Komfort w wannie – wybór idealnego modelu

SYPIALNIE

- 94 Strefa nocna – sypialnia, która rozpala zmysły

POLECAMY

- 96 Polecane produkty – inspirujące propozycje do domu



CZY NADAL UŻYWASZ PAPIERU ZAMIAST CZYSTEJ CIEPŁEJ WODY?

AUTOMATYCZNE DESKI MYJĄCE
JUŻ OD 2150 ZŁ



www.biobidet.pl

T: 539 677 188

OBLICZA ŚWIATŁA

CZERŃ W ŁAZIENCIE

ARTYKUŁ SPONSOROWANY



Niestąbnącym trendem w urządzeniu łazienek jest czerni i jej zestawienie z innymi kolorami. Minimalistyczna i nowoczesna, a przy tym elegancka kolorystyka sprawdzi się zarówno w mikro łazienkach, jak i w salonach kąpielowych. Dobór odpowiednich materiałów wykończeniowych do takiego wnętrza nie nastęrcza już trudności. Obecnie w ofercie wszystkich producentów można znaleźć zarówno płytki ceramiczne, armaturę, jak i dodatki w kolorze czarnym. Branżą, która kazała na siebie najdłużej czekać z wprowadzeniem koloru czarnego do swoich kolekcji była branża oświetleniowa. Warto przyrzeć się temu, co proponuje największy w Europie producent oświetlenia łazienkowego o podwyższonych klasach szczelności marka Astro.

Oprawy Tacoma to klasyczny szklany kinkiet z podstawą w kolorze matowej czerni. Jego zaletą jest ponadczasowa forma i precyzja wykonania nawet najdrobniejszych detali. Klosz z dwuwarstwowego, szkła idealnie rozprasza światło sprawiając, że nie będzie ono oślepiające, a jednocześnie dobrze oświetli np. łazienkowe lustro. Do wyboru pozostaje kilka wersji kloszy: żebrowane dymione, żebrowane mleczne lub przezroczyste oraz gładkie mleczne dwuwarstwowe klosze.

Kolejną nietuzinkową propozycją oświetlenia łazienki jest kinkiet Orb. Jest on inspirowany mechaniczną doskonałością modelu Układu Słonecznego. Wszystkie elementy zostały precyzyjnie zaprojektowane i spasowane w sposób zapewniający nie tylko idealną formę i wrażenia wizualne, ale również pełną funkcjonalność opraw oświetleniowych. W skład kolekcji Orb wchodzi kinkiet w formie kuli z regulowanym lustrem. Krąży ono wokół oprawy oświetleniowej o klasie szczelności IP44. Lusterko jest powiększające, co ułatwia wykonywanie zabiegów higienicznych oraz makijażu nawet osobom z wadą wzroku. Uzupełnieniem jest kinkiet

pojedynczy, który stanowi przeciwwagę i dodatkowe źródło światła po drugiej stronie lustra.

Kolejną ciekawą propozycją oświetlenia łazienkowego jest kinkiet Millie. Oprawa Millie jest oszczędna w formie, ale z charakterem i ponadczasową elegancją. Zapewnia oświetlenie pozbawione cienia, idealne do golenia czy nakładania makijażu, szczególnie w przypadku montażu dwóch sztuk po obu stronach lustra. Prosta, odlewana z jednego kawałka aluminium podstawa sprawia, że Millie wyróżnia się z otoczenia także w innych miejscach, na przykład w korytarzach, gdzie będzie doskonale dopełniać wnętrze. Jej podstawa przywodzi na myśl kroplę płynnego metalu zastygłą w trakcie spływania po powierzchni ściany. Całość dopełnia elegancki, szklany klosz. Jeśli szukasz opraw, które stworzą spójną, świetlną kreację w łazienkowym wnętrzu warto przyrzeć się rodzinie opraw Aquina. W jej skład wchodzi zarówno plafony o różnych średnicach, jak i lampy ścienne. Kinkiet Aquina o naturalnym kształcie nadaje delikatności każdej łazience. Może być montowany z kloszem skierowanym w górę lub w dół. Idealnie nadaje się do

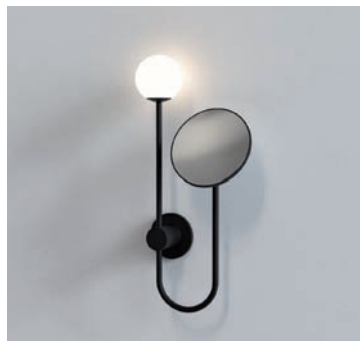
zawieszania przy lustrze, gdzie może pełnić rolę zarówno oświetlenia ogólnego, jak i zadaniowego. Ma klosz ze szkła dmuchanego i gładkie metalowe ramie wykończone w odcieniu polerowanego chromu lub matowej czerni. Z kolei lampa sufitowa Aquina o naturalnym, eliptycznym kształcie nadaje przytulności łazience, zapewnia klimatyczne oświetlenie i może być głównym źródłem światła we wnętrzu. Klosz z podwójnego szkła jest zabezpieczony konstrukcyjnie i montowany w niewidoczny sposób. Oprawy oświetleniowe to jeden z najważniejszych elementów każdego wnętrza. Jednak w dobrze urządzonej łazience nie może zabraknąć lusterka powiększającego.

Problemem w nowoczesnych łazienkach był zazwyczaj fakt, że większość dostępnych na rynku lusterek była wykończona w polerowanym chromie. Jednak i tu Astro postanowiło wyjść naprzeciw oczekiwaniom klientów i wprowadziło do swojej oferty unikatowe na rynku powiększające i podświetlane lusterko w kolorze matowej czerni. Chodzi o lusterko Nagoya, które nie tylko sprawdzi się jako elegancki dodatek do każdej łazienki, ale przede wszystkim jako jej funkcjonalny i wręcz niezbędny element. Najważniejszym elementem podświetlanych lusterek jest to, aby równomiernie oświetlały całą twarz, nie pozostawiając na niej zacienionych stref. Jest to szczególnie ważne w przypadku wykonywania czynności higienicznych lub codziennego makijażu. Kolejnym ważnym elementem jest powiększenie jakie zapewni nam takie lusterko. Docenią to w szczególności osoby z wadą wzroku.

Wszystkie produkty łazienkowe od Astro cechuje nie tylko elegancji i doceniany na całym świecie design, ale przede wszystkim wysoka jakość wykonania i użytych materiałów, które razem tworzą produkt ponadczasowy i funkcjonalny.

astro

Czarne oprawy łazienkowe



A U R O R A
T E C H N I K A Ś W I E T L N A

tel. 512 689 686 | www.aurorats.pl | aurorats@aurorats.pl

KOLOR NUMERU

DRAGON FIRE

Silnie kontrastujący, pomarańczowy odcień lekko przebity czerwonymi i złocistymi promieniami. Dragon Fire przywodzi na myśl słoneczne, jesienne dni, dlatego nie dziwimy się, że zajmuje on tak wysokie stanowisko wśród kolorów wytypowanych przez Instytut Pantone na sezon jesień-zima 2022/2023. Płonący kolor dominuje na światowych wybiegach mody i szturmem podbija serca miłośników oryginalnych, stylowych wnętrz.

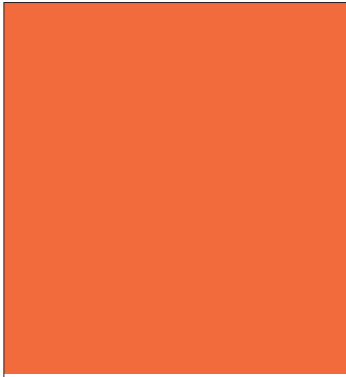
Pantone Color Institute od lat prowadzi obszerne badania na temat trendów kolorystycznych, dzięki czemu jest w stanie z dużym wyprzedzeniem wytypować odcienie, które będą królowały w świecie designu w nadchodzących sezonach. Sezon jesień-zima 2022/2023 tuż obok ponadczasowych odcieni karmelu, czekolady czy zieleni, obfituje w intensywne barwy pomarańczy, czerwieni oraz różu. We wnętrzach stworzą one zestawienia pobudzające kreatywność, poprawiające nastrój i dodające pewności siebie. Energiczny i płonący kolor Pantone 16-1460 TCX Dragon Fire jest mocno nasyconym odcieniem pomarańczowego, który idealnie wpasowu-

je się w klimat jesieni. W zależności od tego, jak wprowadzimy go do aranżacji, może stać się odświeżającym lub odważnym elementem, zachęcającym do nietuzinkowych połączeń.

Chociaż na światowych pokazach domów mody królowały odważne połączenia Dragon Fire z innymi nasyconymi kolorami, to we wnętrzach stawiamy raczej na bardziej subtelne rozwiązania. Kontrastujący, pomarańczowy odcień nie należy bowiem do jednych z najpopularniejszych wyborów, a jego intensywność sprawia, że nie jest łatwy w aranżacji. W tym przypadku duże znaczenie ma umiar oraz odpowiednie dopasowania kolorystyczne.



TAPETUJEMY.PL



PANTONE®

Dragon Fire
16-1460 TCX



WESTWING



TIKKURILA



TAPETUJEMY.PL

DRAGON FIRE IDEALNIE
WPASOWUJE SIĘ
W KLIMAT JESIENI

Z jednej strony Dragon Fire jest żywym odcieniem, który wprowadzi radosny i ciepły klimat do pomieszczenia, z drugiej – łatwo z nim przesadzić i tym samym wprowadzić przytłaczający efekt. Już same dodatki w pomarańczowym odcieniu dodadzą aranżacji powiewu świeżości, radości i ciekawego kontrastu.

Wszelkie wazony, świeczniki czy tekstylia w odcieniu Dragon Fire będą idealnym rozwiązaniem dla osób, którym zależy na efektownych, awangardowych dodatkach. Nie przytłoczą one pomieszczenia, ale dodadzą mu oryginalnego charakteru. Wspaniałym sposobem na wprowadzenie tego energetycznego koloru do wnętrza, jest zastosowanie go w postaci kanapy, krzesła lub fotela. A co z powierzchnią ścian? Tutaj również warto zachować umiar i umieścić Dragon Fire jedynie na jednej ścianie np. w postaci tapety lub fototapety. Tak oryginalne rozwiązanie może stać się główną dekoracją całego pomieszczenia.



IKEA

Zastrzyk energii w postaci dekoracji



1 POSZEWKA NA PODUSZKĘ RATNA

149,90 zł,
WESTWING COLLECTION
www.westwingnow.pl



3 EGZOTYCZNY KOLIBER

DOBRA SZTUKA,
www.dobraszuka.pl



4 LAMPA LZF MINI MIKADO

4519 zł,
9 DESIGN,
www.9design.pl

5 SOFA ROZKŁADANA WELUROWA POMARAŃCZOWA LUCAN

BELIANI, www.beliani.pl



2 FOTEL TAPICEROWANY

EDINOS,
www.edinos.pl



| 1. Poszewka na poduszkę z dekoracją z przodu i gładkim tyłem. Wymiary: 45 x 45 cm.

| 2. Tapicerowany fotel to sztandarowa propozycja projektantów wnętrz. Wyróżnia się swoją charakterystyczną formą. Jego rozpoznawalna na pierwszy rzut oka, **wyjątkowa konstrukcja** jest obietnicą doskonałego wypoczynku w jego przyjaznych ramionach.

| 3. Obraz w bajecznej kontrastowej kolorystyce, gdzie dominującą rolę odgrywają **konstrukcja i kolor**. Plamy barwne powstają tu wprost na płótnie bez wstępnego projektu wizualnego.

| 4. Zaprojektowana przez cenionego na świecie projektanta Miguela Herranza lampa zachwyca swoją **oryginalną i futurystyczną formą**.

| 5. Kompaktowa i niezwykle elegancka sofa ozdobi każdy salon. Dzięki płynnie działającemu mechanizmowi rozkładania w kilka chwil zamienia się w wygodne miejsce do spania dla dwóch osób wsparte na metalowych nogach. **Komfortowe i grubo wyściełane** siedzisko i oparcie sofy, wykonane jest z najwyższej jakości beżowego weluru. Łatwy w pielęgnacji i wytrzymały, daje uczucie niezwykłego komfortu w kontakcie ze skórą.



PAKAMERA

DODATKI W POMARAŃCZOWYM ODCINIU DODADZĄ ARANŻACJI POWIEWU ŚWIEŻOŚCI

Pomarańczową, wręcz ognistą barwę wbrew pozorom można połączyć z wieloma innymi odcieniami. Wśród najpopularniejszych zestawień znajdują się m.in. szarości, beże, biele, a także czerwienie, zieleń i granaty. Najbezpieczniejszym i najbardziej subtelnym rozwiązaniem jest połączenie Dragon Fire z delikatnymi odcieniami np. bieli, beżów i szarości. Łagodzą one intensywne działanie pomarańczowego, kontrastującego koloru i razem tworzą harmonijne wnętrza. Osoby, które stawiają na bardziej awangardowe aranżacje, z powodzeniem mogą postawić na zestawienie pomarańczowych barw z czerwonymi, żółtymi czy granatowymi kolorami. Jednak i w tym przypadku należy pamiętać o umiarze i iść na wszelkie kompromisy, aby aranżacja nie stała się zbyt krzykliwa. Umiejętne operowanie ognistym kolorem może zaowocować niezwykle wyrafinowaną i charakterystyczną aranżacją.

Tekst: Patrycja Kierepka, Tapetujemy.pl

HARMONIA Z NATURĄ

W PRASKIM MIESZKANIU
NIKOL TROJANOVEJ





NAZWISKO:
NIKOL TROJANOVÁ
KRAJ:
CZECHY
WIEK:
30 LAT
ZAWÓD:
INFLUENCERKA

Nikol mieszka w nowym mieszkaniu w centrum Pragi, do którego niedawno przeprowadziła się z partnerem i które razem urządzili. Jest czeską influencerką zajmującą się tematyką lifestyle.

JAKICH TRZECH SŁÓW UŻYŁABYŚ, ABY OPISAĆ STYL SWOJEGO WNĘTRZA?

Harmonia z naturą – styl naszego wnętrza jest nowoczesny, skąpany w naturalnych kolorach.

MIESZKASZ W CENTRUM MIASTA. JAK ZAPEWNIĆ BLISKOŚĆ NATURY?

Umieblowaliśmy mieszkanie w naturalnych materiałach i tonacji w połączeniu z zielenią. A tapeta z wizerunkiem lasu w sypialni, jeszcze bardziej podkreśla tę bliskość natury. Dodatkowo, zawsze staramy się mieć dużo świeżych kwiatów w całym mieszkaniu. Na balkonie uprawiamy też zioła – od mięty przez bazylię po curry, a także pomidory i paprykę. Latem mamy tam ogród w miniaturze.







**SOFA NAROŻNA Z AKSAMITU
Z METALOWYMI NOGAMI
FLUENTE,** 6499 zł,
WESTWING COLLECTION,
www.westwingnow.pl



**KOMPLET ŚWIECZNIKÓW
ZE SZKŁA WIBKE,**
199,90 zł, WESTWINGNOW,
www.westwingnow.pl



ŁÓŻKO TAPICEROWANE STAR,
3449 zł, WESTWING COLLECTION,
www.westwingnow.pl

JAKIE JEST TWOJE ULUBIONE MIEJSCE W DOMU? I DLACZEGO?

Prawdopodobnie będzie to sofa w salonie, jest naprawdę wygodna i po ciężkim dniu zawsze lubię się na niej relaksować. Ale podoba mi się także kąciak do pracy w sypialni i fotel do czytania.

JAKA BYŁA TWOJA INSPIRACJA PRZY URZĄDZANIU WNĘTRZ?

Zdecydowanie zdjęcia wnętrz na różnych stronach, portalach społecznościowych i w magazynach. Ale to nie jest tak, że człowiek szuka inspiracji dopiero wtedy, kiedy chce kupić mieszkanie. Myślę, że biorąc pod uwagę to, jak wiele jest wokół nas bodźców i inspiracji na co dzień, tworzymy koncepcję naszego mieszkania dużo wcześniej. Tak było z nami.

ZAWSZE STARAMY SIĘ MIEĆ
DUŻO ŚWIEŻYCH KWIATÓW
W CAŁYM MIESZKANIU





CZY MASZ JAKIEŚ ULUBIONE DOMOWE RYTUAŁY?

Zdecydowanie świece i lampy. Lubię słabe światło, a gdy tylko się ściemni, czyli zimą około czwartej, zapalam świece i zapalam światła. Bardzo podoba mi się przytulna atmosfera tego oświetlenia.

Innym popularnym rytuałem jest ścielenie łóżka. Nawet jeśli znajomi nie rozumieją mojej „obsesji” na punkcie poduszek, i tak chętnie dodałabym jeszcze więcej. Nie potrafię wyjść z mieszkania rano bez pięknie zaścielonego łóżka. Może się to wydawać dziwne, ale bardzo mi się to podoba i to mnie uspokaja.

Tekst i zdjęcia: Westwing

WESTWING



Inwestuj mądrze.

Wybierz energooszczędne, 3-szybowe okna dachowe ISOV I22

Profil okien ISOV wykonany jest z klejonego drewna sosnowego, malowanego trzykrotnie. Okna posiadają w standardzie nawiewnik zapewniający dopływ świeżego powietrza do pomieszczenia oraz klamkę z kluczykiem. Okna są wysoce energooszczędne ($U_w = 1,06 \text{ W/m}^2\text{K}$), a dzięki 4 uszczelkom niezwykle szczelne.



Aby poznać ofertę zeskanuj kod i pobierz katalog lub wejdź na www.okpol.pl.

OKPOL[®]
OKNA DACHOWE



PROJEKT: **RENATA MICHAŁOWICZ**
WYKOŃCZENIE WNĘTRZA: **RENATA MICHAŁOWICZ, MICHAŁ MACIEJEWSKI**
TEKST: **MICHAŁ MACIEJEWSKI**
ZDJĘCIA: **KONRAD KLUKOWSKI**
MJOY PROJEKTOWANIE WNĘTRZ

ODWAŻNA METAMORFOZA

JAK ZAMIENIĆ SOCJALNE POMIESZCZENIA W APARTAMENT?

Głównym wyzwaniem było przekształcenie bardzo zniszczonego mieszkania, które kiedyś było pralnią i suszarnią w nowoczesny apartament. Życzeniem inwestorów było zachowanie przestronnego wnętrza przy jednoczesnym uzyskaniu trzech pokoi (dotąd były tylko dwa). Klienci oprócz salonu i sypialni potrzebowali osobnego pomieszczenia na gabinet.

Zapowiadał się trudny remont. Lokal był bardzo zniszczony, z wybitymi szybami, trocinami zamiast podłogi i innymi niespodziankami, które miały wyjść w trakcie remontu. Klienci od razu powiedzieli, że zależy im na kompleksowym rozwiązaniu, na kimś kto zaprojektuje i wykona całość, włącznie z remontem, stolarką i wsta-

wieniem mebli. Podjęliśmy się tego zadania.

"Rozmawialiśmy z klientami, poznając ich potrzeby, oczekiwania, styl życia. Ustaliliśmy budżet potrzebny na tak gruntowny remont i wyposażenie.

Już w trakcie pierwszych rozmów ustaliliśmy, że nie możemy postawić zwykłej ściany celem uzyskania trzeciego pokoju. Ponieważ to ograniczy przestrzeń, stworzy wręcz klaustrofobiczne wnętrza. I z mieszkania 62 m wyjdą 3 pokoje tzw. "tramwaje". Tak narodził się pomysł dużej loftowej ściany, która oddzieli część salonową od sypialni, jednocześnie pozostawiając otwartą przestrzeń. Na pewno nie jest to rozwiązanie dla wszystkich. Właściciele apartamentu muszą czuć się komfortowo w takim wnętrzu" – opowiada Renata Michałowicz z biura projektowego mJoy Wnętrza. Żeby zapewnić właścicielom intymność, zainstalowano zasłony typu blackout.





W przeszkloną ścianę wkomponowaliśmy przesuwne drzwi, które tłumią ewentualny hałas dobiegający z salonu. Narysowaliśmy ścianę, a następnie zlecieliśmy jej wykonanie ślusarzowi we współpracy ze szklarzem. Z tych samych metalowych elementów co ściana, została wykonana podstawa stołu, ławy oraz inne drobne elementy składające się na wizerunek apartamentu. Do tego zaprojektowaliśmy zabudowę RTV, poprzeczaną czarnymi, metalowymi elementami, charakterystycznymi dla całego mieszkania. Ściana medialna miała optycznie skrócić wystający pion kanalizacyjny, i sprawić że będzie on mało zauważalny. Ściana medialna, blaty stołów, stoliczków zostały wykonane z tego samego drewnopodobnego materiału. Nadaje to spójności wnętrzu i ociepla całość.

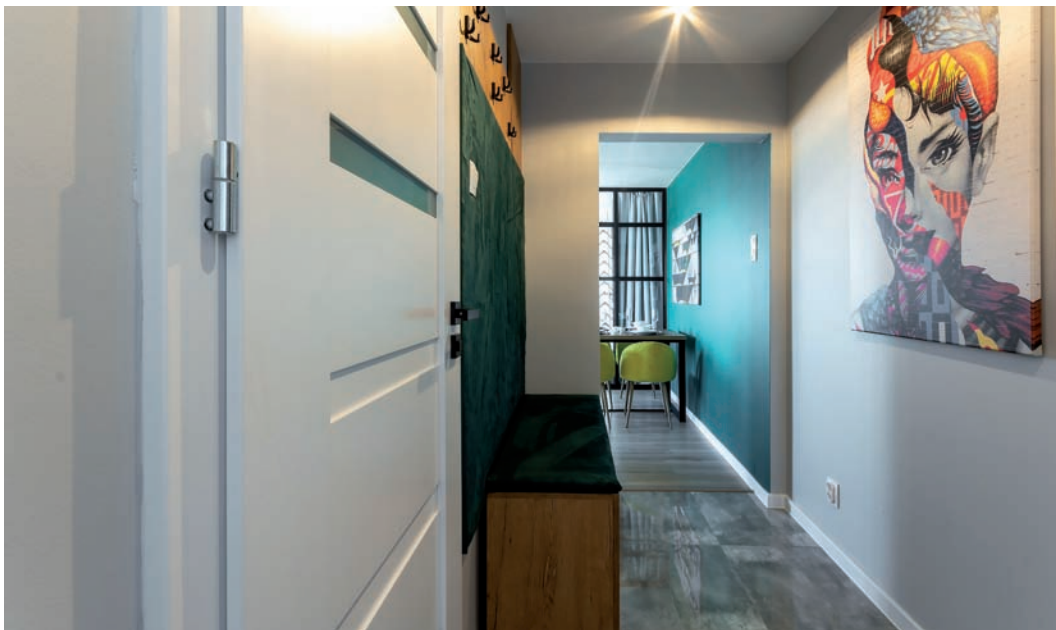
ŚCIANA MEDIALNA MIAŁA
OPTYCZNIE SKRÓCIĆ
WYSTAJĄCY PION
KANALIZACYJNY I SPRAWIĆ, ŻE
BĘDZIE ON MAŁO ZAUWAŻALNY



W sypialni przewidzieliśmy wygodne 180-centymetrowe szerokie łóżko. Do tego wstawiliśmy prawie 3-metrową szafę z osobną częścią dla niego i dla niej. Wszystkie fronty szafy zostały wykonane z luster, które odbijają światło dzienne, wpadające przez okno. Dzięki temu zabiegowi powiększyliśmy przestrzeń oraz wpuściliśmy do niej więcej naturalnego światła. Gdy szafa jest zamknięta, wtapia się w otoczenie i praktycznie jest niezauważalna.

Dopełnieniem do przeszklonej ściany jest tapeta znajdująca się za łóżkiem oraz szynowe oświetlenie, które swoją formą nawiązuje do metalowej ściany.

Gabinet miał być minimalistyczny i tak też został zaprojektowany oraz wykonany. Takie elementy jak półki, biurko nawiązują do głównego punktu salonu. Na ścianie znajdują się grafiki ukochanego miasta klientów.



DOPEŁNIENIEM DO PRZESZKLONEJ ŚCIANY JEST TAPETA ZNAJDUJĄCA SIĘ ZA ŁÓŻKIEM ORAZ SZYNOWE OŚWIETLENIE

Ciekawostką stanowią parapety, które zostały wykonane z litego drewna, które odzyskaliśmy ze starych półek, znajdujących się niegdyś w tym lokalu. Ocieplają wnętrze i nawiązują do jego barwnej przeszłości. Pierwotnie lokal posiadał dwie pary drzwi wejściowych. Jedne prowadziły do przedpokoju, a drugie do gabinetu. Oczywiście nowym właścicielom było to zupełnie niepotrzebne, wręcz utrudniało funkcjonalne rozstawienie mebli. Dlatego od razu drzwi zostały zamurowane. Dodatkowo doradziliśmy inwestorom wymianę elektryki w całym mieszkaniu, zwiększenie liczby gniazdek, umieszczenie ich w miejscach, w których faktycznie będą potrzebne. Ekipom wykończeniowym daliśmy wytyczne dotyczące punktów wod-kan., elektryki, zabudów stolarskich. W imieniu klientów nadzorowaliśmy prace remontowe i zadaliśmy o wykończenie apartamentu pod klucz.

NA ŚCIANIE ZNAJDUJĄ SIĘ
GRAFIKI UKOCHANEGO
MIASTA KLIENTÓW





FINISHPARKIET



*Ekskluzywne podłogi
drewniane*

www.**FINISHPARKIET**[®].com.pl



PROJEKT: arch. WERONIKA BUDZICHOWSKA
ZDJĘCIA: MARTA BEHLING/PION POZIOM
TEKST: TO BE DESIGN WERONIKA BUDZICHOWSKA

FORNIR W ROLI GŁÓWNEJ

UNIKALNY OBRAZ PIĘKNA

Dom, który nie jest położony w lesie, a jednak mocno do lasu nawiązuje. Dzięki przemyślanemu zastosowaniu forniru – jednego z klasycznych naturalnych materiałów – uzyskaliśmy efekt unikalności. Nie ma bowiem dwóch identycznie usłojonych pasów drewna, więc obrazy, które z użyciem forniru powstały, również są unikalne.

Ten stosunkowo niewielki 140-metrowy dom dla czteroosobowej rodziny zaprojektowaliśmy z jednej strony bardzo funkcjonalnie, tak by wykorzystać każdy metr kwadratowy powierzchni, a z drugiej – z dużym przywiązaniem i dbałością o nawiązujący do natury wyjątkowy, ciepły efekt wizualny. Wnętrze utrzymaliśmy w klasycznej tonacji, ale z ożywczymi akcentami kolorystycznymi.

KUCHNIA I SALON – MĄDRE KOMPLEKSOWE ROZWIĄZANIE

Kuchnia jest punktem wyjścia do rozwiązań w innych częściach domu: otwarta na salon, a ten na taras, co sprzyja rodzinnemu życiu i przyjmowaniu gości.



WSZYSTKIE POMIESZCZENIA SĄ BARDZO SPÓJNE KOLORYSTYCZNIE – DOMINUJE NIEBIESKI

Pod schodami ukryliśmy schowek, który wkomponowaliśmy w drewnianą barierkę. To ozdoba salonu, a dzięki jej konstrukcji mogliśmy zorganizować tu miejsce na telewizor. Zastosowanie drewnianych lameli zamiast ściany pozwoliło na doświetlenie schodów i sprawiło, że nie są one odcięte. Jednocześnie uzyskaliśmy dodatkową ścianę do umieszczenia mebli.

Kolejnym dobrze przemyślanym rozwiązaniem jest bio-kominek w zabudowie meblowej, który połączyliśmy wizualnie ze szklanym regałem. Tę zabudowę wydzieliśmy częściowo ze spiżarni, którą sprytnie wkomponowaliśmy w koncept zabudowy kuchni. Zastosowaliśmy tutaj ukryte drzwi, lakierowane w kolorze ściany, dzięki czemu wyglądają jak jedna z szafek kuchennych.

W kuchni ten sam rodzaj dębowego forniru wykorzystaliśmy w różnych formach: frezowane górne szafki, gładka ściana między szafkami i fronty kuchenne, a w gablocie na kieliszki front z czarną ramką i fornirowane wnętrze. Całość przełamaliśmy czarnym dołem (fronty i granitowy blat). Nietypowym zabiegiem było obłożenie fornirem wnęki okiennej i przestrzeni między blatami.







Fornirowane wnętrza potrzebowały barwnych akcentów. W części salonowej mamy granatową sofę i fotel w odcieniach niebieskiego, a przy wejściu – mimo że jest to tylko strefa komunikacji – zastosowaliśmy tapetę w kwiatowy wzór, więc i ta przestrzeń nie jest nudna. Wszystkie pomieszczenia są bardzo spójne kolorystycznie – dominuje niebieski.

W sypialni mamy natomiast lakierowane na granat szafę i łóżko, przełamane lekkim różem tapety i złotych dodatków. W pokoju dziecięcym umieściliśmy ogromną szafę z rysunkiem gór, która mieści zabawki i ubrania. Dzięki temu uzyskaliśmy czystą przestrzeń do zabawy i snu.

Łazienka miała oferować dużo miejsca do przechowywania. Pod umywalką jest wnękowa szafka, w której każdy z domowników ma swoją szufladę. Zorganizowa-

liśmy też właściwie niezauważalną strefę prania, gdzie pralka i suszarka zostały zabudowane. Uzyskaliśmy pomieszczenie czyste w formie, ale niuudne dzięki wzorzystej posadzce.

Gromne upodobanie do forniru, zastosowanie go jako dominującego materiału i wkomponowanie w spójną koncepcję koloru, pozwoliło na uzyskanie tego unikalnego efektu – dom jest ciepły i wyjątkowy.



Logon black. Prosta, a zarazem wyrazista forma baterii umywalkowych z kolekcji Logon w połączeniu z mocno zarysowanym geometrycznym uchwytem tworzą spójną całość. Napowietrzacz SLC Rub Clean firmy Neoperl zastosowany w kolekcji ogranicza zużycie wody do poziomu zaledwie 6 l/min.

KFA ARMATURA, www.kfa.pl



Balance Stone. Kolekcja płyt wielkoformatowych Macieja Zienia intriguje głębią i wyważoną kolorystyką, która wprowadza do wnętrza łagodność i harmonię. Wzór szlachetnego minerału, jakim jest marmur, zachwyca kunsztownością otuloną subtelnym blaskiem.

TUBĄDZIN, www.tubadzcin.pl



Deska myjąca USPA 7035. Z dotykowym pilotem zdalnego sterowania, to atrakcyjne wyposażenie nowoczesnej toalety. Podgrzewana deska, ciepła woda bez ograniczeń, skuteczne mycie i suszenie, dedykowana funkcja dla dzieci.

3280 zł, BIOBIDET, www.biobidet.pl



BALANCE STONE DYSKRETNY UROK ŁAGODNOŚCI

To propozycja dla osób ceniących piękno naturalnej skały,
ale szukających alternatywy dla wszechobecnej bieli klasycznego marmuru.
Wyróżniający się dekor ułożony na kształt regularnego wzoru, hipnotyzuje artystycznym.

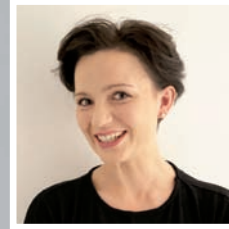
ODKRYJ NOWĄ KOLEKCJĘ TUBĄDZIN / MACIEJ ZIĘŃ



MACIEJ ZIĘŃ
kreator mody,
projektant wnętrz

ZIĘŃ / TUBĄDZIN





PROJEKT: arch. **KATARZYNA ANNA CZYŻ**,
PIKAN ARCHITEKCI, www.pikan.pl
ZDJĘCIA: **KĄTY PROSTE / PAWEŁ**
BIEDRZYCKI / www.katyproste.pl
TEKST: arch. **KATARZYNA ANNA CZYŻ**





WNĘTRZE LEKKIE I PRZESTRONNE

Minimalistyczne mieszkanie na warszawskim Mokotowie jest jasne i przestronne. Część dzienna z ekspozycją południową zapewnia światło naturalne przez cały dzień. Biel ścian oraz szarość podłóg zostały przetłumaczone ciepłym, charakterystycznym kolorem drewna.

Największym wyzwaniem w projektowaniu tego wnętrza było stworzenie minimalistycznej i maksymalnie funkcjonalnej przestrzeni do życia, pracy i odpoczynku. Klientom zależało także na zorganizowaniu odpowiedniej ilości przestrzeni magazynowych, na co finalnie złożyły się wysokie zabudowy, sięgające samego sufitu w całym mieszkaniu oraz duża szafa wnękowa na sprzęty gospodarcze ukryta w holu.

Hol wejściowy został zaprojektowany bardzo minimalistycznie. Dominuje w nim biel ścian, drzwi i okładzin ściennych, kontrastująca z czarnymi klamkami, włącznikami oraz lampami. Od wejścia do części dziennej prowadzi wysoka, biała zabudowa meblowa, z wysokimi frontami, zmieniająca się w salonie w elegancki drewniany regał, wykończony fornirem akacjowym, który płynnie łączy się z zabudową aneksu kuchennego. Motyw drewniany powtarza się w salonie, kuchni oraz łazience.



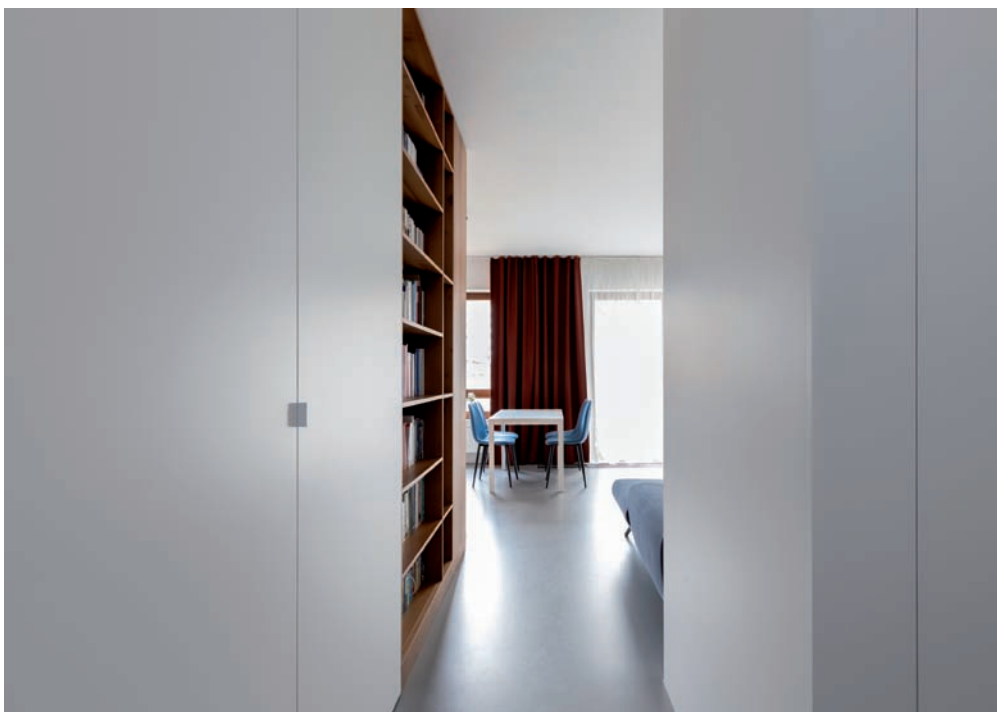
BIAŁA ZABUDOWA HOLLU I KORYTARZA PŁYNNIE ZMIENIA SIĘ W ELEGANCKI, DREWNIANY REGAŁ NA KSIĄŻKI

Zabudowa meblowa to niezwykle wielofunkcyjna przestrzeń. Zapewnia bardzo dużo miejsca na przechowywanie, na czym zależało klientom. Przy drzwiach wejściowych mieści się szafa na odzież z ukrytym w środku lustrem, drugi wysoki moduł stanowi część na buty. Za jednym z kolejnych frontów zostało ukryte wejście do pomieszczenia z pralnią.

W części dziennej biała zabudowa holu i korytarza płynnie zmienia się w elegancki, drewniany regał na książki oraz narożnik z barkiem i półką na rośliny.

Zabudowa kuchni została wykonana w tym samym fornirze akacjowym, co pozostałe elementy drewniane. Białe fronty szafek dolnych i górnych kontrastują z drewnianą „ramą”, którą tworzą: blat, boczne ściany oraz środkowy pas wiszących szafek.

W jasnym salonie ustawiono duży, granatowy narożnik wypoczynkowy z białym stolikiem kawowym. Charakteru wnętrzu nadają kolorowe dodatki: żółty fotel, bordowe zasłony, niebieskie tapicerowane krzesła w kuchni. W części dziennej, tak samo jak w holu wejściowym, biel ścian kontrastuje z czarnymi detalami w formie lamp, włączników, nóżek kanapy i krzeseł czy donic. Salon dopełnia designerska lampa w formie dwóch przekręconych okręgów, zostawiająca ciekawe efekty świetlne na ścianach.



Płytki Stara Cegła. Są niepowtarzalne. Sprawiają, że przestrzeń staje się wyjątkowa. Różnorodność w strukturze oraz barwie płytek sprawi, że dopasują się do każdego rodzaju wnętrza.

ELKAMINO DOM, www.elkaminodom.pl



Meble z kolekcji Licia. W pomieszczeniach znajdują się meble z kolekcji Licia oraz wygodna i elegancka sofa Karin. Kolekcja Licia to autorski projekt zespołu Kave Home wykonany z kawałków litego drewna mango umieszczanych ręcznie jeden po drugim dla zaokrąglonego kształtu.

KAVE HOME, www.kavehome.com/pl

Finishjodła Francuska Dąb Caffè Latte. Propozycja aranżacji pełnej harmonii, w której design spotyka się z ujęciem naturalnego piękna drewnianej podłogi. Kolekcja Finishjodły Francuskiej idealnie wpisała się w klimat tego wnętrza. Nadaje mu wyrafinowanego stylu. Zwraca uwagę oryginalnym i bardzo eleganckim wyglądem.

FINISHPAKIET, www.finishparkiet.com.pl

Lampa wisząca z kolekcji CYLINDER. Urzeka harmonijnym połączeniem podłużnej, szklanej oprawy oraz stali lakierowanej w kolorze czarnym lub wykończeniem z litego mosiądzu. Klosze dostępne są również w ramach Systemu CAMELEON, umożliwiającego autorskie konfiguracje.

Od 63 zł, NOWODVORSKI LIGHTING, www.nowodvorski.com





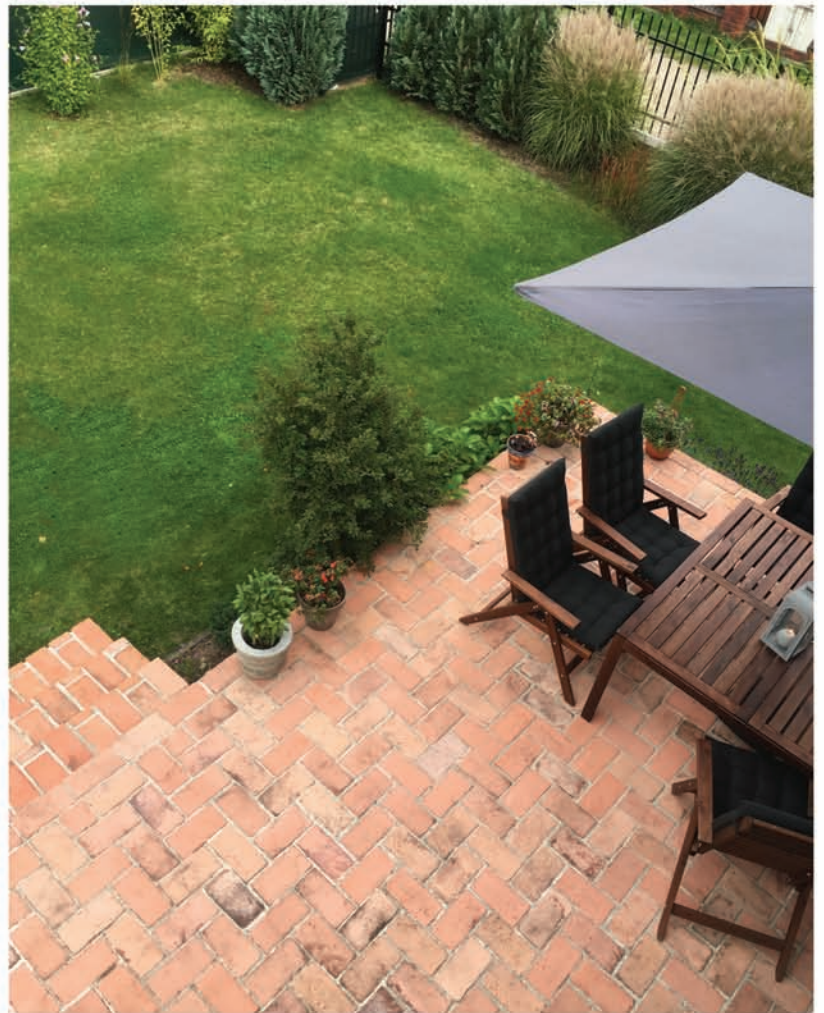
ELEGANCKA
ŁAZIENKA ZOSTAŁA
ZAPROJEKTOWANA
BARDZO
MINIMALISTYCZNIE

We wszystkich pomieszczeniach została wykonana jasnoszara posadzka z żywicy poliuretanowej, przepięknie odbijająca światło. Żywicę wykonano także w łazience pod prysznicem z odptywem liniowym. Dzięki zastosowaniu takiej posadzki udało się uniknąć progów, dylatacji oraz fug w całym mieszkaniu.

Elegancka łazienka została zaprojektowana bardzo minimalistycznie. Śnieżnobiałe płytki z delikatnymi, nieregularnymi żyłkami w odcieniach szarości znalazły się tylko w części otwartego prysznica. Najważniejszym zabiegiem

było wprowadzenie dużego lustra nad blatem kamiennym, które niesamowicie powiększyło małą przestrzeń. Kolejnym ważnym zabiegiem było wykorzystanie przestrzeni nad toaletą, w której znalazła się pojemna szafka na ręczniki i kosmetyki. Drewniana okładzina tej ściany nawiązuje do materiałów użytych w kuchni i salonie. Finalnie powstało bardzo funkcjonalne, spójne i przytulne wnętrze, pełne światła i energii - idealna przestrzeń do życia.





PŁYTKI STARA CEGŁA

Pokrycie ścian czy podłóg cegłą nie zawsze się sprawdza z powodu jej wagi oraz wielkości.

Świetną alternatywą są płytki cementowe Stara Cegła, które imitują prawdziwą cegłę.

Zastosowanie płytek ma wiele korzyści.

Między innymi atrakcyjna cena czy możliwości samodzielnego ułożenia na wybranej powierzchni. Kolejną zaletą jest fakt, że płytki Stara Cegła mogą mieć zastosowanie w różnych przestrzeniach. Po odpowiednim zabezpieczeniu płytek mogą być one położone na ścianie, na podłodze w domu jak również na elewację zewnętrzną czy udoskonalić przestrzeń ogrodową i tarasową. Mogą być położone również na schodach i parapetach. Bez obawy płytki Stara Cegła można wykorzystać w przestrzeni zewnętrznej, ponieważ są odporne na zmienne warunki atmosferyczne przez co nie tracą na wyglądzie i wytrzymałości.

Poza wyjątkowymi walorami estetycznymi cegła na taras i podłogę ma wiele innych atutów. Jednym z podstawowych jest wspomniana już solidność oraz trwałość. Na uwagę zasługuje też łatwość utrzymania – można ją czyścić zwykłą wodą, a najlepsze rezultaty daje zastosowanie myjki ciśnieniowej. Płytki ceglane nie wchłaniają zanieczyszczeń, a zaimpregnowane będą się świetnie prezentować przez bardzo długi czas.

Dostępna jest imitacja starej cegły w wielu wariantach różniących się m.in. rozmiarem płytek czy kolorem. Dzięki temu stworzenie wymarzonej aranżacji jest bardzo proste. Popularnością cieszą się zarówno płytki w odcieniu naturalnym, jak i biała cegła dekoracyjna. Ciekawy efekt pozwolą też uzyskać materiał w odcieniu grafitowym lub szarym. Krótkie lub długie lico umożliwia też dobór odpowiednich proporcji płytek do powierzchni ściany i charakteru pomieszczenia. To wszystko sprawia, że retro cegła pięknie prezentuje się w każdym wnętrzu, niezależnie od jego architektury czy wystroju.

ul. Średnia 33,
05-822 Milanówek

Tel. 509 477 770; 46 856 40 40



www.elkaminodom.pl





PROJEKT: **KODO PROJEKTY I REALIZACJE WNĘTRZ**
ZDJĘCIA: **KODO PROJEKTY I REALIZACJE WNĘTRZ**
TEKST: **JUSTYNA KIEJZA**

SKARBY KAMIENICY

Szmaragd i złoto to szlachetny duet, który w swej elegancji i bogactwie praktycznie nie ma sobie równych. Stając się motywem przewodnim funkcjonalnego mieszkania w odrestaurowanej wrocławskiej kamienicy, udowadnia, że równie dobrze czuje się tak we wnętrzach z historią, jak w towarzystwie nowoczesnych trendów.

Kojarząca się z bogactwem kompozycja ciemnozielonego szmaragdu ze złotą oprawą to zestawienie, które kojarzy nam się głównie z klasycznymi wnętrzami królewskich komnat i przytulnych buduarów. Tymczasem biżuteryjny urok – stosowany przez lata dla podkreślenia przepychu aranżacji i statusu jej właścicieli – przekonuje nas, że czuje się doskonale w każdym towarzystwie. Z typowym dla siebie wdziękiem przemieścił się z pełnych dekoracji pomieszczeń do nowoczesnie urządzonych mieszkań o minimalistycznej stylistyce. Przykładem przemyślanego i niezwykle dopracowanego w szczegółach projektu aranżacyjnego jest niewielkie, lecz funkcjonalne mieszkanie we Wrocławiu. Umiejscowione w odrestaurowanej kamienicy dwupokojowe lokum, o powierzchni niespełna 50 m², zachwyca zarówno swoim minimalistycznym urokiem, historią, jak i wyszukaną, acz nowoczesną elegancją.





WNĘTRZA JASNE I NIEPRZYTŁOCZONE DEKORACJAMI, PRZYTULNE I PRZYJAZNE DLA MIESZKAŃCÓW

Założenia były proste – stworzyć wnętrza jasne i nieprzytłoczone dekoracjami, przytulne i przyjazne dla mieszkańców, a jednocześnie – unikatowe i niebanalne wizualnie. W ten sposób architekci pracowni KODO wykreowali aranżację, która historię budynku przeniosła we współczesność, łącząc tradycyjne zdobnicze trendy z nowoczesnym minimalizmem. Oczekiwana funkcjonalność zapewniła przestrzeń do życia, odpoczynku, niezbędnych czynności i podejmowanych aktywności. Duet ciemnej zieleni i złota sprawdził się tym wydaniu wyśmienicie. Pomysł na wykorzystanie tego połączenia w otoczeniu bieli i delikatnych szarości idealnie oddał ich szlachetną naturę.

NOWOCZESNOŚĆ W ŻŁOTYCH RAMACH

Spójność i konsekwencja w aranżacji to klucz do osiągnięcia wyjątkowego efektu. Dowodem na to jest projekt realizacji, w której wszystkie pomieszczenia zostały konsekwentnie urządzone według przemyślanej idei. Architekci pozostawili jednak sporo miejsca na swobodę i elastyczność w aranżacji poszczególnych pomieszczeń.

Po pierwsze – zieleń. Przekraczając próg, wchodzimy do przestronnego holu, nad którym króluje nieszablonowo pokryty nią sufit. Hol prowadzi nas do przestronnej przestrzeni dziennej, powstałej w wyniku połączenia strefy kuchennej, jadalnianej i salonu. Tu zieleń rzucono na obitą welurem kanapę, ścienne półki i proste fronty mebli kuchennych. W sypialni z kolei rozgościła się na jednej ze ścian oraz na wybranych frontach zabudowy meblowej. W łazience pokrywa sufit i przestrzeń nad kafelkami, optycznie obniżając i zarazem ocieplając nieduże, ale wysokie pomieszczenie.

Po drugie – złoto. Ubrano w nie wyselekcjonowane z rozmysłem elementy wystroju oraz drobne dekoracje – jest tu obecne nienachalnie, lecz z pewnością zamiennie. Uwagę zwracają główni aktorzy tej scenarii, czyli designerskie, przestrzenne instalacje opraw świetlnych – każda z nich stanowi nieco odmienne, choć utrzymane w podobnej konwencji dzieło sztuki. Koresponduje z nimi drobna biżuteria – utrzymana w odcieniu złota armatura kuchenna i łazienkowa, ramy luster i obrazów, uchwyty szaf czy drobne elementy mebli.



Kanlux



Zadbaj
o **bezpieczne**
i **energooszczędne**
oświetlenie
w swoim domu

Rodzina opraw
Kanlux **Galoba**



więcej niż światło.



Plakat Our Garden

Oryginalna grafika stworzona dla marki Desenio z okazji Międzynarodowego Dnia Kobiet przez artystkę Reyneę Noriega z Miami. Plakat wydrukowany na niepowlekany papierze premium o gramaturze 200 g/m².

Od 139 zł, **DESENI**,
www.desenio.pl



Zegar ścienny Motyle Pomarańczowe

Zegar wykonany ze szkła akrylowego Pmma Połysk. Szkło akrylowe posiada nowoczesny estetyczny wygląd, jest lżejsze i wielokrotnie mocniejsze od szkła naturalnego. Jest bardzo dekoracyjne i świetnie odbija światło słoneczne.

PAKAMERA,
www.pakamera.pl



Wazon z lat 60.

Zakład Porcelany Stołowej „Krzysztof” w Wałbrzychu, porcelana malowana, natrysk wybierany. Wymiary: 24 x 8 x 8 cm.

DESA HOME, www.desahome.pl

Filizanka Pronto Colore

Pojemna filizanka do herbaty lub cappuccino.

KAHLA, www.fide.pl



STREFA DZIENNA

Energetyczny kolor Dragon Fire to iście jesienny odcień. Doda wnętrzu charakteru i wyrazistości. Odważna sofa w tej barwie? A może oryginalna lampa, przypominająca jesiennie liście w pomarańczowo-żółtych kolorach? Wybór pozostawiamy Wam.



Pufa Bubbly

Stylowa pufa w kolorze pomarańczowym – Orange Line. Nada charakteru każdemu wnętrzu.

375 zł, **DUTCHHOUSE**,
www.dutchhouse.pl

Fotel Graphite MH

Jego niezwykle nowoczesny design, wysoka jakość zastosowanych komponentów oraz możliwości regulowania sprawiają, że to wyjątkowa propozycja dla osób ceniących sobie połączenie wygody i niezwykłego wyglądu.

ROSART,
www.krzeslaprzemyslowe.pl



PRZEGLĄD PO TRENDACH NA 2022 ROK

W dzisiejszych czasach modny stał się naturalny wygląd wnętrz, coraz większą rolę odgrywają materiały drewniane. Nie ma w tym nic dziwnego, skoro wnętrza w stylu eko są obecnie wyjątkowo popularne. W 2022 najmodniejsze podłogi odpowiadają na trendy związane z naturą. Jednolita powierzchnia w całym wnętrzu oraz ten sam wzór to idealne rozwiązanie, które pozwoli wprowadzić harmonię, a co ważniejsze sprawi, że cała przestrzeń optycznie się powiększy. Kolejnym wiodącym trendem jest styl japoński. Miks stylu skandynawskiego z japońskim. Wystarczą cztery kolory w mających proporcjach: beż, szarość, czarny oraz złamana biel, a także ograniczona ilość ozdób na rzecz dobrej jakości naturalnych surowców. W pomieszczeniach w stylu japoński nie może więc zabraknąć drewna. Idealnie będą z nim współgrać jasne podłogi.

Mariusz Andrzejewski, Finishparkiet,
www.finishparkiet.com.pl

Poduszka Level

To połączenie nowoczesnego designu z kunsztem krawieckim. Mięka, pikowana poduszka w rozmiarze 40 x 40 cm odnajdzie się rewelacyjnie nie tylko we wnętrzu modernistycznym. Jesienny kolor zapewni ciepłą atmosferę tej i kolejnej jesieni.

179 zł, MENTAL ETHER,
www.mentalether.pl



Lampa stołowa Face Wire

Modny motyw twarzy to nie tylko popularne doniczki i wazony – jeśli lubimy oryginalne akcenty, warto po nie sięgnąć również pod postacią innych dodatków. Trudno przejść obok niej obojętnie.

1099 zł, SF MEBLE,
www.sfmeble.pl



Lampa Al-verd

Al-verd inspirowany jest industrialnym krajobrazem. Pomarańczowe ramiona abażuru nadają pomieszczeniu mocny akcent. Gładka powierzchnia materiału niczym zwierciadło odbija otoczenie, tworząc nowy wymiar.

499 zł, KAFTI DESIGN,
www.pufadesign.pl



Stolik Orkney

Wysoki stół z szufladą w żywym kolorze urozmaici strefę dzienną. Wykonany z drewna mahoniowego o nierównej powierzchni. Wymiary: 25 x 25 x 67 cm.

300 zł, MILOO HOME,
www.miloohome.pl



SALONY AGATA

Stolek Sparkle

Plisowany od zewnątrz, jak i od wewnątrz stół wraz ze stolikiem o tej samej nazwie, to zestaw, który niczym ogromne kamienie szlachetne, stanie się niezwykłą, a do tego praktyczną dekoracją wnętrza.

KARTELL,
www.fabrykaform.pl



Fotel Classy

Szykowny, elegancki, wykonany z luksusowych materiałów, przyciągający uwagę połyskującymi dodatkami fotel uszak w stylu glamour.

DOT DESIGN, www.dotd.pl



Flying Ball. To synonim połączenia estetyki z funkcjonalnością. Dzięki wydajnym źródłom światła, oprawy z tej serii bez problemu rozświetlą zarówno blat, jak i sufit oraz ściągają całe pomieszczenie. Duże, mleczne kule rozpraszają światło tak, aby nie raziło naszych oczu.
Od 3442,77 zł, AQFORM, www.aqform.com

JAK OŚWIETLIĆ SWÓJ SALON?



Salon to z wielu powodów miejsce wyjątkowe i multifunkcjonalne. To tu odpoczywamy po ciężkim dniu w pracy, to tu spędzamy czas z rodziną i przyjaciółmi. W zależności od okoliczności potrzebujemy różnego typu oświetlenia – od akcentującego, po ogólne. Jak w takim razie zaprojektować oświetlenie do salonu, żeby było funkcjonalne? Czy można połączyć to z designem, tak aby oprawy pasowały do wnętrza? Zachęcamy do zapoznania się z naszymi poradami!

DOBÓR ODPOWIEDNIEJ BARWY ŚWIATŁA

Warto zacząć od odwiecznego problemu w postaci koloru światła – barwa ciepła czy zimna? Od tej decyzji zależy będzie nie tylko efekt oświetleniowej aranżacji, ale również samopoczucie i nastrój osób przebywających w strefie dziennej. W tym aspekcie można kierować się regulacją mówiącą o dopasowaniu temperatury barwowej do poszczególnych aktywności wykonywanych w salonie.

W części pomieszczenia, która została zaaranżowana jako domowe biuro, sprawdzi się pobudzające do pracy światło zimne. W okolicach kompleksu wypoczynkowego oraz jadalni lepiej jest postawić na ciepłe oświetlenie. W takiej aranżacji świetnie sprawdzają się ledowe rozwiązania o temperaturze barwowej 2700K czy 3000K.

Istotne jest umiejętne połączenie wszystkich stref oświetleniowych. Oprawy emitujące światło o innych temperaturach barwowych nie powinny być uruchamiane w tym samym momencie i ten aspekt obowiązkowo trzeba przewidzieć w momencie planowania poszczególnych źródeł światła.

Aby ułatwić sobie to zadanie, można również zainwestować w oświetlenie ze zmienną temperaturą barwową w postaci technologii Tunable-White, dzięki której w komfortowy sposób można dopasować barwę i natężenie światła do aktualnych potrzeb użytkowników strefy dziennej.

OŚWIETLENIE WARSTWOWE JAKO SUBTELNE WYDZIELENIE POSZCZEGÓLNYCH STREF

Kluczową właściwością dobrze oświetlonego pomieszczenia jest możliwość wyznaczenia poszczególnych jego stref: stricte użytkowych, relaksacyjnych i dekoracyjnych. W trosce o komfort wizualny i dobrą kondycję wzroku, oświetlenie zadaniowe, a więc intensywne źródła światła nakierowane na tak zwane powierzchnie robocze dobrze jest rozmieszczać w miejscach, które wymagają skupienia, czyli w otoczeniu stworzonym z myślą o pracy czy też w części jadalnianej. Wszędzie tam, gdzie w salonie będzie królował relaks, lepiej zdecydować się na miękkie światło rozproszone, które zapewni absolutne minimum jasności i pozwoli na zasłużony wypoczynek.

Przy aranżacji salonu nie można pominąć głównego światła, czyli oświetlenia ogólnego. Jego zadaniem jest zapewnienie takiej ilości światła, aby po zmroku korzystanie z pomieszczenia było równie komfortowe jak za dnia. Poza typowym oświetleniem ogólnym w salonie warto znaleźć miejsce również na oświetlenie dekoracyjne. Jego zaletą jest możliwość wyeksponowania wszystkich ozdobnych niuansów: oryginalnej roślinności, pamiątkowej galerii zdjęć i innych ciekawych elementów ornamentalnych.

OŚWIETLENIOWA ELASTYCZNOŚĆ W POSTACI SZYNOPRZEWODÓW

Oświetlenie strefy dziennej, oprócz pełnienia swoich oczywistych funkcji w postaci rozproszenia mroku czy podkreślenia aranżacji, może być również kompromisem pomiędzy wnętrzarskimi trendami a rozwiązaniami ponadczasowymi, które w prosty sposób da się modyfikować zgodnie z indywidualnymi preferencjami osób przebywających w salonie. Odpowiedzią na te wszystkie potrzeby jest system oparty na szynoprzewodach, którego podstawową zaletą jest minimum pracy i maksimum efektów.

Ten rodzaj światła pozwala zmienić aranżację oświetlenia



PARAMETRY OŚWIETLENIOWE

Aby dobrze zaprojektować oświetlenie we wnętrzu trzeba mieć świadomość w jaki sposób konkretne oprawy emitują światło. Czy rozpraszają je tworząc szeroką świetlną tunę, jak oprawy oświetlenia ogólnego, czy koncentrują wiązkę światła kierując ją w wybranym przez nas kierunku, jak różnego typu reflektory, czy wyprowadzony z oprawy snop światła prowadzony jest jedno czy wielokierunkowo. I co najważniejsze w każdym wnętrzu powinny znaleźć się różne oprawy odpowiadające różnym funkcjom pomieszczenia.

Dobrze zaprojektowane światło to również takie, które spełnia określone kryteria i parametry.

Parametrem odnoszącym się w szczególności do opraw łazienkowych jest klasa szczelności. W mokrych strefach łazienkowych oprawy powinny mieć szczelność na poziomie IP44, czyli odporność na bryzgi wody, lub IP65 – odporne na zalewanie strumieniami wody.

Kolejnym parametrem gwarantującym wysoką jakość oświetlenia jest współczynnik SDCM3. Gwarantuje on, że barwa światła we wszystkich oprawach z serii będzie taka sama.

Istotnym parametrem oświetlenia jest też współczynnik CRI 80-90, czyli oddawanie barw. Im wyższy, tym emitowane światło bardziej odpowiada światłu naturalnemu i tym bardziej uwypukla kolory oświetlanych przedmiotów.

Katarzyna Tworek, Aurora Technika Świetlna, www.aurorats.pl



Rodzina opraw oświetleniowych Mitsu. Ponadczasowy, wyjątkowo funkcjonalny design lamp do wnętrz. Ze spersonalizowanym dyfuzorem ograniczającym pobłask oraz wytrzymałym złączem przegubowym ułatwiającym regulację można z łatwością skierować wiązkę światła tam, gdzie jest ona potrzebna.
ASTRO, www.aurorats.pl

bez konieczności ingerowania w instalację elektryczną oraz likwiduje problem nieestetycznych kabli, umożliwiając jednocześnie proste skierowanie źródła światła w dowolnym kierunku. Wszystko za sprawą zainstalowania na suficie specjalnych szyn, które zastępują klasyczne przewody zasilające oprawy, a także dzięki przesuwным reflektorom podlegającym wysoce elastycznej regulacji. Takie rozwiązanie sprawia, że w jednej chwili cały system oświetleniowy może doświetlać centralne obszary strefy dziennej, a już za moment podkreślać kluczowe we wnętrzu detale.

OŚWIETLENIE SALONU – KLUCZ KAŻDEJ ARANŻACJI, KOMFORTOWY PODZIAŁ STREF, UKŁON W STRONĘ DESIGNU

Oświetlenie salonu wymaga kompleksowego przemyślenia, które uwzględni cały zamysł aranżacyjny, podkreślając wnętrzarski charakter i zwracając uwagę na jego neorealne aspekty. Równie istotnym czynnikiem jest wyznaczenie poszczególnych stref przestrzeni dziennej, które nie tylko wprowadzi do całej koncepcji harmonię, ale także ułatwi dobór odpowiednich opraw. Istotne jest także zastosowanie oświetlenia warstwowego oraz uwzględnienie temperatury barwowej.

Konieczne należy pamiętać również o innowacyjnych rozwiązaniach, które będą odznaczać się swoją funkcjonalnością i dopełniającym wnętrzu designem. Zastosowanie się do powyższych zasad jest gwarancją stworzenia cieszącej oko, a przede wszystkim dbającej o nasz wzrok i dobrze oświetlonej strefy dziennej.

Tekst: Barbara Olesiak – Kasperek, AQForm

Modern Ball. Równoważy piękno formy z funkcjonalnością. Wersja „table” emituje miękko rozproszone światło we wszystkich kierunkach. Subtelna forma skrywa wysoką efektywność, świetne parametry oraz gwarancję komfortu wizualnego.
Od 1116,84 zł, AQFORM, www.aqform.com



Lampa Edward Desk. To oprawa, która łączy matowo-czarną podstawę z matowo-złotymi wstawkami, które subtelnie odbijają światło. Klosze lampy można personalizować i wybierać spośród wykończeń metalicznych i tekstylnych.
Od 2024 zł, AURORA, www.astrolighting.pl



W STYLU RETRO

KANLUX DERATO. Nowa seria opraw kształtem nawiązuje do stylistyki retro. To lampy w dwóch kolorach: białym i czarnym, które posiadają od 1 do 4 punktów świetlnych. Duże klosze tych opraw to także duże możliwości w zastosowaniu różnych źródeł światła z trzonkiem E14. Dodatkowym atutem jest możliwość skierowania klosza w dowolne miejsce.

KANLUX,
www.kanlux.com/pl



W STYLU GLAMOUR

POLARIS. To lampa wisząca o oprawie w kształcie kuli wykonanej z metalizowanego szkła. Intrygujący look oraz wysokość 150 cm sprawiają, iż jest idealnym dopełnieniem okazałego wnętrza w stylu glamour.

Od 299 zł, NOWODVORSKI LIGHTING,
www.nowodvorski.com



Nowodvorski
LIGHTING

Ubierz swoje wnętrza
w kolory jesieni z nową paletą
barw lamp marki Nowodvorski!

nowodvorski.com

CAMELEON LASER 10252 | 10256



ANWIS

DOMOWE BIURO

SKROJONE NA MIARĘ!

Ostatnie lata walki ze światową pandemią sprawiły, że praca zdalna dla wielu osób stała się codziennością. Już pierwsze miesiące funkcjonowania w nowych warunkach udowodniły, że efektywna praca w domowym biurze wymaga przede wszystkim świetnej organizacji. Aby przestrzeń była możliwie najbardziej funkcjonalna, musi zostać podzielona na poszczególne strefy. Jak zatem zaaranżować domowe biuro, by spełniać swoją rolę?

Nie ma jedynej słusznej aranżacji przestrzeni biurowej. Całkiem inne potrzeby w tym zakresie będzie miała księgowa, artysta, freelancer, czy architekt. Zanim ruszysz do sklepu, zastanów się, jakiej przestrzeni potrzebujesz, jakie prace będą podstawą Twojej działalności, jaki styl najbardziej Ci odpowiada i w otoczeniu jakich przedmiotów chcesz przebywać przez tych kilka, kilkanaście godzin dziennie.

IDEALNA ATMOSFERA DO PRACY – CO SIĘ NA NIĄ SKŁADA?

Podstawą wyposażenia domowego biura są wygodne i solidne meble oraz dodatkowe źródła światła. Światło dzienne sprzyja dobremu samopoczuciu, jednak światło odbijające się od monitora skutecznie utrudnia pracę. W pomieszczeniu przeznaczonym na home office najlepiej zamontować w oknach żaluzje, za pomocą których będziemy mogli łatwo regulować natężenie wpadających promieni słonecznych. W domowym biurze idealnie sprawdzają się żaluzje drewniane oraz materiałowe – plisowane. Ich kolor możemy dopasować do koloru ścian oraz mebli. Pamiętajmy, że poszczególne kolory wpływają zarówno na

szą koncentrację, jak i kreatywność. Kolory czerwony, pomarańczowy, różowy i żółty dodają energii. Kolor zielony – uspokaja, sprzyja koncentracji i łagodzi stres. Z kolei kolor niebieski sprzyja podejmowaniu decyzji i przynosi ukojenie.

ZADBAJ O KOMFORT

Biurko najlepiej ustawić lewym bokiem do okna (jeśli jesteś osobą praworęczną). Nie zapomnij o ustawieniu dodatkowych źródeł światła wokół przestrzeni do pracy.

Dobierając żarówki do lamp biurkowych, wybierz te emitujące naturalne, subtelne światło, między 4000 a 5000 K.

W domowym biurze warto postawić na zieleń. Żywe rośliny nie tylko oczyszczają i jonizują powietrze, ale także pozytywnie wpływają na nasz nastrój. Idealnym uzupełnieniem będą drewniane dodatki, np. w formie żaluzji, a także akcenty w kolorze butelkowej zieleni.

Dobrej jakości biurko i wygodny, ergonomiczny fotel to podstawa każdego biura. Najlepiej osobiście sprawdzić w sklepie, jaka wysokość i szerokość będzie dla nas komfortowa. Zwłaszcza fotel musimy mieć niemalże skrojony na miarę. Kręgosłup nam za to podziękuje. Aranżując przestrzeń do pracy, zadbaj o dostatecznie dużo miejsca na różnego rodzaju szuflady i szafki na dokumenty, które pozwolą uniknąć bałaganu.

KREATYWNA PRZESTRZEŃ

Równie ważna, co funkcjonalność jest estetyka przestrzeni do pracy. Niech przestrzeń do pracy wyraża Twoją osobowość. W komfortowych, pięknych i uporządkowanych pomieszczeniach, pracuje się znacznie przyjemniej i efektywniej. Zrezygnuj jednak z zamiaru bibelotów i znajdź miejsce tylko na dodatki, które wzbudzają w Tobie emocje - odprężają lub pobudzają do pracy.

Tekst: Agnieszka Gołębiowska – ekspert marki ANWIS

JAK WYBRAĆ KRZESŁO BIUROWE?

Wybór krzesła biurowego wydaje się na pierwszy rzut oka dość prostą sprawą. Jednak tylko z pozoru.

Często przy zakupie kierujemy się ceną i wyglądem. Jednak proszę zwrócić uwagę na kilka podstawowych cech.

Po pierwsze – fotel powinien posiadać możliwość regulacji wysokości siedziska oraz kąta pochylecia oparcia. Niezwykle ważne jest również to, by miał podparcie odcinka lędźwiowego kręgosłupa, wygodne siedzisko i regulowaną wysokość podłokietników. Pamiętajmy, że każdy z nas ma nieco inną budowę ciała, dlatego im więcej regulacji ma dany fotel, tym łatwiej dopasujemy go do naszych potrzeb.

Przy zakupie warto zwrócić też uwagę, czy sprzedawca oferuje części zamienne do swoich produktów. Mając możliwość ewentualnej naprawy krzesła, unikamy potencjalnego wysokiego kosztu wymiany tego mebla.

Tomasz Roźniata – doradca handlowy Rosart,
www.krzeslaprzemyslowe.pl



Fotel biurowy Loft. Bardzo komfortowy, ergonomiczny fotel biurowy, posiadający wykończenie z wełny. Wysokie oparcie i tapicerowane podłokietniki zapewniają wysoki komfort pracy. Fotel przeznaczony do użytku zarówno biurowego, jak i domowego.
ROSART, www.krzeslaprzemyslowe.pl



Fotel Icon Prestige Plus. Fotel tapicerowany jest selekcyjonowaną skórą naturalną wysokiej jakości pochodzącą z Italii. Dzięki temu posiada nienaganny wygląd oraz charakterystyczny zapach naturalnej skóry. Całości dopełniają podłokietniki także tapicerowane włoską skórą naturalną.

KING HOME, www.stokrzesel.pl

rosart[®]

KRZESŁA FOTELE BIUROWE

www.krzeslaprzemyslowe.pl



NOWOCZESNY DESIGN

POLSKI PRODUCENT
Z 20 -LETNIA TRADYCIĄ

GWARANCJA 24 MIESIĄCE

DOSTAWA GRATIS



FIRST MH



GRAND LT



GRAPHITE MH



LOFT

Rabat na krzesła biurowe z kodem: **WNĘTRZA**
*obowiązuje do końca 2022 roku na dostępne krzesła

TAPETY, W KTÓRYCH SIĘ ZAKOCHASZ



Tapety Wllart. 700 oryginalnych wzorów. Ekologiczne fototapety na wymiar, a także tapety w paski w standardowym rozmiarze 100 x 300 cm, tworzą kompletny wzór – unikalny produkt wyprodukowany w polskiej firmie, na europejskich materiałach, o najwyższej jakości.

WALLART, www.wallart.com.pl



Tapeta Boras Tapeter Stig Lindberg Herbarium 1976. Kwiatowy wzór na ciemnozielonym tle jest hołdem dla twórczego talentu projektanta wzoru – Stiga Lindberga. Kwitnący zielnik z pewnością wypełni pomieszczenie radością, jednocześnie tworząc spokojną i naturalną atmosferę.

TAPETUJEMY.PL, www.tapetujemy.pl



Tapeta HIBISCUS, proj. Ted Baker.
Ręcznie malowane dekoracje nawiązują do motywów tropikalnej przyrody i nastrojowej scenarii dżungli, która w ciemniejszych wersjach kolorystycznych wzbogacona jest o szczyptę tajemniczości. Uwagę zwraca głębia wzoru.

MURASPEC, www.muraspec.pl



Tapeta zmywalna. Tapeta winylowa w tropikalnym wzorze. Ze względu na powłokę laminowaną sprawdzi się w wilgotnych pomieszczeniach.

DECORMINT, www.decormint.com

Tapety papierowe, na flizelinie, a może winylowe bądź z włókna szklanego? Za ich pomocą łatwo i błyskawicznie można dokonać efektownej metamorfozy. Poznaj rodzaje tapet, które ułatwią ci wybór odpowiedniego produktu do danego wnętrza!



Czarno-złota tapeta w liście. Czarna tapeta winylowa na podkładzie flizelinowym z motywem ogrodu botanicznego, przedstawiająca złote liście palmy. Zdynamizuje przestrzeń i nada wnętrzu niepowtarzalnego charakteru.

TAPETUJ.PL, www.tapetuj.pl



ALTERNATYWY DLA TAPETY

Użycie tapety w domu czy w mieszkaniu może wzbudzać wiele kontrowersji. Jest tyle samo zwolenników jak przeciwników stosowania tego rodzaju dekoracji naściennej. Dobrej jakości tapeta, wykonana z dobrego tworzywa może być piękną dekoracją wnętrza. Jednakże musi być ona dostosowana i dopasowana do charakteru pomieszczenia. Odradza się stosowania jej w pomieszczeniach o wysokiej wilgotności jak łazienka czy kuchnia, a przecież te pomieszczenia też powinny być spójne z estetyką całego domu. Dlatego świetną alternatywą na pokrycie ścian są płytki imitujące cegłę. Płytki cementowe są cienkie dzięki czemu są lekkie i nie obciążają ściany. Każda "cegła" jest ręcznie tworzona, przez co nie znajdzie się dwóch takich samych płytek. Możliwość wyboru konkretnego rodzaju i kolorystyki pozwalają dopasować je do każdego rodzaju wnętrza, tradycyjnego jak również nowoczesnego. Kolejnym aspektem przemawiającym za wyborem płytki, a nie tapety jest możliwość położenia jej nie tylko w salonie czy sypialni, ale również w kuchni, łazience czy na elewacji. Dzięki odpowiedniej impregnacji stają się wytrzymałe oraz odporne na wilgoć czy zmienne warunki atmosferyczne.

Robert Świerzewski, współwłaściciel firmy Elkamino Dom, www.elkaminodom.pl

STREFA KUCHENNA

Szukacie przepisu na idealną kuchnię w kolorze Dragon Fire? Szczypta pikanterii w młynkach do przypraw, ognisty zlewozmywak, który pracę zamieni w przyjemność plus płytki w odcieniu soczystej pomarańczy. Ach! Pysznie!



CERAMIKA PARADYŻ



Blender Bugatti Vela

Elegancki blender projektu włoskiej marki Casa Bugatti. Sprzęt niezastąpiony w kuchni – wymiesza, zmiększy lub rozdrobni produkty. Posiada 3 stopnie regulacji prędkości.

1049 zł, CZERWONA MASZYNA,
www.czerwonamaszyna.pl

Szklany słoik

Słoik o pojemności 1 l z hermetyczną pokrywką wykonaną z drewna bukowego. Pochodzi z kolekcji „Values” stworzonej z okazji 100-lecia marki.

193 zł, ALESSI,
www.fabrykaform.pl



Młynki do pieprzu i soli

Stalowy mechanizm mielący pozwala na szybką i precyzyjną zmianę grubości. Elegancki i nowoczesny design oraz proste napełnianie przez górną pokrywę.

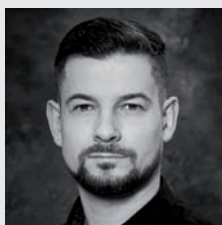
PEUGEOT,
www.garneczki.pl



Kuchnia wolnostojąca Portofino

Kuchnia z kolekcji Portofino, o szerokości 90 cm i klasie efektywności energetycznej A została wyposażona w sześciopalnikową płytę gazową oraz piekarnik z 9 funkcjami pieczenia. Urządzenie dostępne w 8 wersjach kolorystycznych.

13 595 zł, SMEG,
www.smeg-store.pl



PIĘKNO I ERGONOMIA, CZYLI PŁYTKI NA BLATACH

Modnym rozwiązaniem projektowym stały się w ostatnim czasie blaty wykonane z wielkoformatowych płyt ceramicznych. Niezwykle ważny jest w tej kwestii wybór materiałów: nie tylko estetycznych, ale przede wszystkim trwałych, które posłużą nam przez długie lata. Wybierając produkty matowe lub z lekką strukturą mamy pewność, że łatwo będzie utrzymać powierzchnię w czystości. Blat z płyt wielkoformatowych musi być zamontowany na podbudowie drewnianej. Dobry fachowiec zadba o to, aby wytrzymał nacisk, narożniki natomiast skleje żywicą kamieniarską, co znacząco wzmocni element i zapobiegnie jego wykruszaniu. Kluczową kwestią w kontekście blatów z płyt jest właściwe wykonanie. Należy uważnie wybrać najwyższej jakości materiały oraz doświadczonego fachowca, który wykona prawidłowy montaż.

właściwe wykonanie. Należy uważnie wybrać najwyższej jakości materiały oraz doświadczonego fachowca, który wykona prawidłowy montaż.

Krzysztof Kulig, ekspert Grupy Tubądzin, www.tubadzin.pl



Zlewozmywak Blanco Sity XL 6 S Silgranit®

Wyróżnia się nowoczesnym stylem i wyrazistymi akcesoriami (deska do krojenia i zawieszany pojemnik SITYbox), innowacyjnie zaprojektowanym ociekaczem i komorą o dużej pojemności.

BLANCO,
www.comitor.pl



Szklanka kryształowa Longdrink

Pełne wdzięku i delikatne, ale jednocześnie przyziemne – seria Marlène to hold Hommage aux Femmes. Kolekcja szkła kryształowego, która została opracowana we współpracy z Charlesem Schumannem.

MARLENE ZWIESE,
www.galerialimonka.pl



Barista TS Smart

Ekspresy z linii Barista Smart® posiadają superszybkie a jednocześnie ciche jak szept młynki. Bez obaw można przygotować kawę kiedykolwiek będziemy mieć na nią ochotę, bez ryzyka obudzenia sąsiadów. Dwukomorowy pojemnik na ziarna kawy pozwala na jednoczesne korzystanie z dwóch rodzajów ziaren – dla kaw czarnych i mlecznych.

MELITTA, www.melitta.pl

TRENDY MEBLARSKIE 2023

Tegoroczne doświadczenia zdobyte m.in. na najważniejszych targach meblowych i designerskich w Europie pokazują, że niezwykle ważny będzie temat zrównoważonego rozwoju i świadomości ekologicznej w produkcji mebli. A wśród trendów dominowała będzie neutralność. Należy podkreślić, że ważniejsze od mody jest to, aby wnętrze było dostosowane do potrzeb użytkownika. Oczywiście nadal pragniemy, aby życie w domu było wygodne, komfortowe, zorganizowane i żebyśmy mogli się w nim w pełni zrelaksować, ale...dom coraz częściej staje się też naszym miejscem pracy, dlatego naturalnym krokiem jest poszukiwanie w nim przestrzeni do wydzielenia powierzchni biurowej. W związku z zachodzącymi zmianami w projektowaniu wnętrz, stół odzyskał należne mu miejsce – serca domu. Znowu jest centrum życia rodzinnego, to tu spożywa się posiłki i pracuje. W tym sezonie stoły są znacznie większe. Nadal króluje drewno, ale coraz odważniej projektanci sięgają po inne materiały, np. płytki ceramiczne. Jeśli jesteśmy przy kwestii organizacji stref home office, to nie możemy pominąć tematu oświetlenia. W lampach w dalszym ciągu zaobserwować można trend na szkło białe i przezroczyste w połączeniu ze złotem. Jednak większość lamp – niezależnie, czy są wiszące, stojące czy stołowe – ma naprawdę duże rozmiary, przez co we wnętrzu grają pierwsze skrzypce.

Magdalena Odzimkowska, kierownik działu promocji marki GTV,
www.gtv.com.pl



Pojemnik na żywność

Akrylowy pojemnik na żywność Omada Ecoliving w kolorze pomarańczowym 1,2 l.

OMADA,
www.garneczki.pl



CERAMIKA PARADYŻ

Stolek barowy Paris Back

Konstrukcja mebla została wykonana w całości z wysokiej jakości stopu metalu. Siedzisko zostało polakierowane oraz pomalowane proszkowo na dostępną, elektryzującą kolorystykę. Dzięki takim zabiegom krzesło jest trwałe i odporne na uszkodzenia.

D2DESIGN,
www.dkwadrat.pl





Innova Standard 4+1. Łączy w sobie oszczędność i wygodę gazu z idealnym wyglądem płyt indukcyjnych. Palniki zostały schowane pod powierzchnią ceramiki, dzięki czemu utrzymanie płyty w czystości jest bardzo łatwe. Płyta zawiera pole darmowe oraz dzięki żarnikom pracuje niezwykle cicho. Booster zapewnia zwiększenie mocy palnika, a timer, minutnik oraz pamięć „Stop&go” pozwolą oszczędzić czas. **3699 zł, SOLGAZ, www.solgaz.eu**

O CO ZAPYTAĆ SPRZEDAWCĘ PRZY ZAKUPIE PŁYTY KUCHENNEJ?

Wybór odpowiedniej płyty kuchennej to wyzwanie, przed którym stajemy podczas wyposażania nowej kuchni lub wymiany starych sprzętów. Na rynku dostępnych jest wiele różnych rozwiązań – płyty gazowe, elektryczne, indukcyjne. Z pomocą przy zakupie płyty przyjdą nam sprzedawcy. O co należy ich zapytać?

JAKIE SĄ RODZAJE PŁYT I Z JAKIMI KOSZTAMI WIĄŻE SIĘ ICH EKSPLOATACJA?

Obecnie mamy możliwość wyboru pomiędzy płytami gazowymi, elektrycznymi lub indukcyjnymi. Kuchenki gazowe z otwartym płomieniem to tradycyjne rozwiązania oparte na najtańszym paliwie, jednak ich użytkowanie wiąże się z niebezpieczeństwem pracy z ogniem. Płyty elektryczne oraz indukcyjne, choć są proste w obsłudze i posiadają wiele dodatkowych funkcjonalności, generują duże koszty energii. Alternatywą są nowoczesne płyty gazowe oparte na technologii gaz pod szkłem, które łączą w sobie zalety oszczędnego gotowania na gazie z wygodą pracy na gładkich powierzchniach płyt ceramicznych.

CZY KAŻDĄ Z PŁYT MOGĘ ZAMONTOWAĆ W SWOIM DOMU?

O ile w przypadku płyt elektrycznych czy indukcyjnych uwagę należy zwrócić na napięcie jedno- lub trójfazowe, o tyle w przypadku zakupu płyty gazowej oczywiste jest, że w mieszkaniu musi znajdować się źródło gazu. Rodzajów tego paliwa w Polsce jest kilka, dlatego przed zakupem należy zapytać sprzedawcę o możliwości danego sprzętu.

JAKIE DODATKOWE FUNKCJE POSIADAJĄ NOWOCZESNE PŁYTY KUCHENNE?

Wśród najciekawszych funkcjonalności, które posiadają płyty jest możliwość bardzo precyzyjnego ustawienia temperatury oraz timer, czyli zegar, dający możliwość ustawienia czasu, po którym



Płyta indukcyjna SlimFit NZ64B6058GK. Mniejsza grubość płyty SlimFit daje dodatkową przestrzeń do przechowywania w kuchni. Łączone strefy Flex Zone Plus umożliwiają gotowanie również w naczyniach o nietypowych kształtach. Dzięki łączności Wi-Fi można zdalnie monitorować pracę urządzenia.

SAMSUNG, www.kuchnia.samsung.pl



IRC 9430 KS. Płyta indukcyjna 95 cm typu „nerka”, idealna do montażu w narożniku kuchni. Posiada 4 pola indukcyjne, 9 poziomów mocy, Stop&Go, PowerPlus, Timer i blokadę rodzicielską.

TEKA, www.teka.com



Płyta indukcyjna Haier HAFRSJ64M. Maksymalna moc grzewcza to 7,4 kW. Płyta jest wyposażona w cztery pola grzewcze – dwa z nich w razie potrzeby można łączyć. Aby uzyskać wyższą lub niższą temperaturę grzania, wystarczy przesunąć garnek w górę lub w dół, a poziom mocy zmieni się automatycznie.

HAIER, www.haier.pl



Zestaw nowoczesnych garnków Vitality. Wykonane są z wysokiej jakości stali nierdzewnej 18/10. Garnki o różnych rozmiarach wyposażone zostały w wielowarstwowe dno SIGMA CLASSIC+, odpowiednie do użytku na płytach indukcyjnych.

ZWILLING, www.garneczki.pl



Płyta indukcyjna BOSCH PXV975D-C1E. Z intuicyjnym panelem sterowania, w kuchni odnajdzie się wprost perfekcyjnie – i nie chodzi o wygląd, ale przede wszystkim o zaawansowaną technologię. Wyposażona m.in. w sensor PerfectFry z 5 ustawieniami mocy stale kontroluje temperaturę podczas smażenia i precyzyjnie ją reguluje.

BOSCH, www.bosch-home.pl

dane pole grzewcze się wyłączy. Warto też zwrócić uwagę na urządzenia posiadające możliwość zatrzymania pracy i powrotu do wcześniejszych ustawień w dowolnej chwili. Niezwykle ważną cechą płyt kuchennych są też wszelkiego rodzaju zabezpieczenia uniemożliwiające włączenie sprzętu przez dzieci.

CZY NOWA PŁYTA BĘDZIE ŁATWA W UŻYTKOWANIU?

Warto również zapytać sprzedawcę o wskazówki dotyczące łatwości obsługi płyt kuchennych. Duża liczba przycisków lub trudne w zrozumieniu oznaczenia znajdujące się na płycie mogą wydłużyć czas przygotowywania posiłków, a nawet zniechęcić nas do codziennego gotowania.

JAK CZYŚCIĆ PŁYTĘ KUCHENNĄ?

Tradycyjne kuchenki gazowe z wystającymi rusztami wymagają poświęcenia dużej ilości czasu na dokładne zmycie osiadającego tłuszczu i resztek jedzenia. W tym przypadku niewątpliwą przewagę posiadają gładkie płyty ceramiczne, czyli płyty gazowe bez płomieni, indukcyjne oraz elektryczne. W celu ich wyczyszczenia wystarczy użyć mokrej ściereki lub dedykowanego płynu.

JAKIE GARNKI BĘDĄ NAM POTRZEBNE DO ZAKUPIONEJ PŁYTY?

Osoby, które do tej pory nie korzystały z płyt indukcyjnych powinny wiedzieć, że do ich użytkowania potrzebne są specjalne garnki oraz patelnie. W przypadku pozostałych rozwiązań, czyli płyt gazowych czy elektrycznych, nie ma konieczności wymiany kuchennego wyposażenia. Zakup płyty kuchennej powinien zostać poprzedzony zarówno wnikliwą analizą potrzeb, jak i zapoznaniem się z dostępnymi na rynku rozwiązaniami. Poza sprawdzeniem najważniejszych informacji w Internecie, warto także odwiedzić dowolny salon ze sprzętem AGD, w którym doświadczeni sprzedawcy będą mogli pomóc nam w wyborze odpowiednich rozwiązań.

Tekst: Kamila Prałat z firmy SOLGAZ

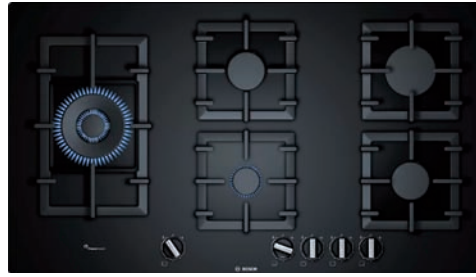
Piekarnik Candy Idea FIDCP N625 L CookLight. Elektryczny piekarnik z funkcją CookLight o teleskopowych prowadnicach i elektronicznym wyświetlaczu oraz sterowaniu. Możliwość czyszczenia parowego oraz włączenie oświetlenia przy otwarciu drzwi. Podstawowe funkcje to: grill, grzałka dolna + wentylator, konwekcja, pizza, rozmrażanie, a także pieczenie z mniejszą ilością tłuszczu. **CANDY, www.candy-home.com**



Innowacyjna płyta indukcyjna I6456CB. Posiada 4 indukcyjne strefy grzejne. Dzięki funkcji Flexible Zone dwie pionowo połączone strefy łączą się w jedną dużą powierzchnię do gotowania. Nagrzewają się dwukrotnie szybciej niż płyty gazowe. Urządzenie posiada 8 funkcji dodatkowych, w tym SoftMelt (stopniowe roztopianie 40°C) oraz StayWarm, utrzymującą stałą temperaturę potrawy.

2779,99 zł, [HISENSE, pl.hisense.com](http://HISENSE.pl)





Płyta gazowa Bosch PPS9A6B90. Płyty gazowe Bosch z opatentowaną technologią FlameSelect łączą w sobie zalety gotowania na gazie z komfortem użytkowania płyt elektrycznych. Do gazowych pokręteł zaadaptowano dwięciostopniową skalę regulacji grzania.
BOSCH, www.bosch-home.pl



GZC 64320 XBC. Szklana płyta gazowa 60 cm, 4-palnikowa z 9-stopniową regulacją płomienia (kolekcja Urban Colors). Posiada automatyczną zapalarkę oraz zabezpieczenie przeciwwypływowo.
TEKA, www.teka.com



Zestaw garnków Prestige Plus. To linia premium z wysokiej jakości stali nierdzewnej. Charakterystyczną cechą zestawu jest specjalny lejek i dwa rodzaje sitek z systemem odczadania, które ułatwiają przelewanie płynów bez podnoszenia pokrywy.
GERLACH, www.gerlach.pl



Emotion. Dzięki Emotion można usmażyć ulubione danie, poddać obróbce termicznej w wysokiej temperaturze w piekarniku czy zaserwować posiłek na stół, a jeśli coś zostanie można schować do lodówki. Wskaźnik Thermo-Spot®, pozwala zachować maksimum aromatu i wartości odżywczych.
TEFAL, www.tefal.pl

REKLAMA

Haier



GOTUJ JAK SZEF KUCHNI Z PIEKARNIEM HAIER

Sposób przygotowania potraw ma ogromny wpływ nie tylko na ich smak, ale i zachowanie wartości odżywczych, czy kaloryczność. Co zrobić, aby wypieki były perfekcyjne za każdym razem? Warto postawić na piekarnik Haier HWO60SM2B9XH. Zobacz jakie korzyści przyniesie Ci to urządzenie.

Asystent Cook with me, aplikacja hOn - 350 PRZEPISÓW w tym 50 w formie video, przeprowadzi Cię przez gotowanie krok po kroku.

Panel szefa kuchni - zwiększa cyrkulację powietrza wewnątrz piekarnika, pozwalając na wydajniejsze i bardziej równomierne pieczenie potraw.

Termosonda - możliwość precyzyjnego określenia temperatury wewnątrz przygotowywanej potrawy.

Pojemność xxl - większa pojemność piekarnika, przy zachowaniu standardowych wymiarów urządzenia, sprostą wszelkim kulinarnym wymaganiom.

Prowadnice teleskopowe - stabilne, komfortowe i bezpieczne wysuwanie naczyń znajdujących się w piekarniku.

Autoczyszczenie pyrolityczne Eco+ - energooszczędna wersja czyszczenia piekarnika w wysokiej temperaturze, do regularnego czyszczenia komory.

Intuicyjny wyświetlacz - ułatwia łatwe sterowanie urządzeniem.

Oszczędność energii - niższe rachunki za prąd i większa oszczędność środowiska z klasą energetyczną A+.

WRZUĆ DO PIEKARNIKA SWOJĄ ULUBIONĄ POTRAWĘ I CIESZ SIĘ JEJ NIEZIEMSKIM SMAKIEM

www.haier.pl

Samsung Bespoke. Lodówki z linii oferują użytkownikom możliwość personalizacji wyglądu zewnętrznego, przez wymianę paneli na jeden z 16 dostępnych kolorów. Z czasem możemy dodawać kolejne moduły Bespoke oraz dopasować ich funkcje do swoich wymagań.
SAMSUNG, www.samsung.pl



ERGONOMICZNA KUCHNIA

EKSPERCI RADZĄ, JAK WYGODNIE I PONADczasowo ją ZAPROJEKTOWAĆ

Bez względu na to czy uwielbiamy spędzać w kuchni długie godziny na wyszukanych eksperymentach kulinarnych czy po prostu wolimy szybko i sprawnie przygotować podstawowe posiłki, pomieszczenie to powinno być odpowiednio zaprojektowane. Każdy sprzęt ma swoje logicznie uzasadnione miejsce, dzięki czemu korzystanie z kuchennych przestrzeni jest wygodne i ergonomiczne.

Podstawowa zasada projektowania kuchni to stworzenie tzw. trójkąta roboczego, czyli odpowiednie rozmieszczenie lodówki, zlewozmywaka i płyty grzewczej. Między sprzętami powinien znaleźć się blat roboczy, odległości między wierzchołkami takiego trójkąta powinny być nieduże, a jego boki powinny mierzyć ok. 4-6 metrów. W szerszym ujęciu chodzi o stworzenie w kuchni stref roboczych, które pozwolą sprawnie i po kolei wykonywać dane czynności np. nie zmuszając nas do przemieszczania się co chwilę z jednego końca pomieszczenia na drugi.

W dobrze zaplanowanej kuchni powinny następować po sobie kolejne strefy:

- Strefa produktów spożywczych – tu znajdziemy szafki na suche i niepsujące się produkty oraz lodówkę.

Shire. Funkcjonalny zlew do małych kuchni umożliwiający wygodne wykonywanie codziennych czynności. Produkt zaprojektowany i wyprodukowany w Polsce. Wyposażony w korek manualny i syfon Space Saving.
307,99 zł, **KUCHINOX**, www.kuchinox.pl



Innova standard 4+1. Płyty gazowe bez płomieni produkowane na bazie opatentowanej przez polską firmę Solgaz technologii „gaz-podszkłem” łączą wygląd płyt indukcyjnych z możliwością bezpiecznego i oszczędnego gotowania na gazie.
3699 zł, **SOLGAZ**, www.solgaz.eu





Piekarniki z serii 200. Szerokość 60 cm i nieograniczone możliwości – piekarniki z serii 200 są kompatybilne z platformą Home Connect, co umożliwia ich zdalne sterowanie, monitorowanie i diagnozowanie. **GAGGENAU, www.gaggenau.com**



Elica Maxxi Pure. Ikona Maxxi Pure to okap kuchenny i oczyszczacz powietrza w jednym. **ELICA, www.elica.com/pl**



Melitta® LatteSelect. Kolorowy wyświetlacz dotykowy sprawia, że możesz w prosty sposób przygotować ulubioną kawę z mlekiem lub bez, dotykając ikonki na panelu. Możesz wybrać jeden z dwunastu przepisów lub wypróbować i zapisać swoje własne ustawienia. Dwukomorowy pojemnik na ziarna umożliwia korzystanie z dwóch rodzajów ziaren. **MELITTA, www.melitta.pl**

W SZERSZYM UJĘCIU CHODZI O STWORZENIE W KUCHNI STREF ROBOCZYCH

- Strefa naczyń oraz drobnego AGD – czyli szafki z zastawą, sztućcami itp. oraz drobnymi sprzętami AGD, takimi jak miksery, blendery, tostery.
- Strefa mycia i sprzątanego – miejsce na zlewozmywak, zmywarkę czy szafkę z niezbędnymi w kuchni środkami chemicznymi, gąbkami, ścierkami itp.
- Strefa przygotowywania pokarmów – blat roboczy.
- Strefa gotowania i pieczenia – przestrzeń, w której możemy zaplanować płytę grzewczą, piekarnik, okap oraz miejsce na przechowywanie niezbędnych sprzętów – garnków, patelni akcesoriów do pieczenia itp.

Warto również rozważyć dodanie tzw. punktu zero – miejsca na rozpakowanie produktów. Ten etap ma znaczenie do dalszego ich wykorzystania i obróbki oraz samego gotowania. Umieszczenie go w kuchni zależy m.in. od tego w jakiej formie robimy zakupy i jak lubimy je rozpakowywać. Związane jest to z ulokowaniem spiżarki, czy wysokiej szafki będącej jej odpowiednikiem oraz ustaleniem jakiej wielkości i wysokości blat będzie nam potrzebny obok.

Tekst: Grzegorz Opak, trener marki Gaggenau



Matowe powierzchnie. Zaskakują pięknem i funkcjonalnością, pod warunkiem, że postawimy na wytrzymały materiał – akryl REHAU. Głęboka matę w dziesięciu nowych kolorach zachwyca. Bez śladów palców, bez kompromisów. REHAU, www.rehau.pl

REKLAMA

www.hoover.pl



POLLENS

ALLERGENS



GAS



VOC



Zadbaj o swoje zdrowie z oczyszczaczem marki HOOVER

Nie od dziś wiadomo, że czyste powietrze przekłada się również na nasze samopoczucie i zdrowie. Co zatem zrobić, aby czuć się lepiej i nie dać się alergii? – pomocny będzie oczyszczacz powietrza Hoover H-PURIFIER 700 HHP75CAH011. Oto 5 powodów, dla których warto go mieć.

Czyste powietrze - 3-stopniowa filtracja, która zapewnia ochronę przed zanieczyszczeniami.

Oczyszczacz ten nie tylko potrafi pozbyć się 99,97% bakterii, wirusów, ale również jest w stanie pozbyć się kurzu, sierści, a także zarodników.

Troska o zdrowie – ważne jest odpowiednie nawilżenie powietrza. H-PURIFIER 700 nie tylko uwolni Twój dom od zanieczyszczeń, ale zadba również o odpowiednią wilgotność.

Bezpieczeństwo - w trosce o Twoje bezpieczeństwo, urządzenie zostało wyposażone w dedykowany czujnik CO.

Aromaterapia - producent proponuje dwa rodzaje: H-ESSENCE o działaniu odprężającym oraz H-BIOTICS, który zapobiega pojawianiu się i rozprzestrzenianiu drobnoustrojów.

Wygoda użytkowania - dzięki temu, że H-PURIFIER 700 ma okrągły kształt oraz system nawiewu 360° przefiltrowane powietrze dociera do każdego zakamarka pomieszczenia. Żadne zanieczyszczenie nie umknie twojej uwadze, a Ty możesz cieszyć się zdrowym i bezpiecznym powietrzem dla siebie oraz najbliższych.

Okna dachowe. Większość naszego czasu przebywamy w pomieszczeniach zamkniętych, więc nasze wnętrza powinny być dobrze doświetlone. Zespolecie okien dachowych FAKRO zapewnia mnóstwo naturalnego światła na poddaszu i napływ świeżego powietrza. Dodatki wewnętrzne zamontowane na oknach zapewniają zacielenie w słoneczne dni i dekorują wnętrze.
FAKRO, www.fakro.pl



OKNO NA ŚWIAT

Poddasza, ze względu na swoją formę, skłaniają do poszukiwania niekonwencjonalnych rozwiązań. Wiąże się to ze starannym doborem oświetlenia, które przede wszystkim powinno mieć walory użytkowe, dlatego dużą rolę odgrywają okna dachowe, które na poddaszu niewątpliwie tworzą niepowtarzalny klimat.

Okno FTW – V U5. Trzyszybowe okno dachowe FAKRO, dzięki któremu w trakcie chłodnych dni nasz dom będzie bardziej energooszczędny, a rachunki za ogrzewanie niższe. Okno jest malowane białym lakierem akrylowym z delikatnie zarysowanymi słojami drewna, dzięki czemu nasze poddasze nabierze minimalistycznego i nowoczesnego charakteru.
FAKRO, www.fakro.pl

MAKSYMALNE DOŚWIETLENIE

Odpowiednie doświetlenie pomieszczeń to sprawa, którą powinniśmy dobrze przemyśleć jeszcze na etapie projektu. Maksymalne doświetlenie poprzez zastosowanie okien dachowych sprawi, że pomieszczenia będą jasne i przestronne. Bardzo ważnym elementem jest dobranie odpowiedniej liczby okien do poddaszy i ich prawidłowe rozplanowanie w połaci dachu. Wybór typów okien możliwych do zamontowania w dachach o różnym kącie nachylenia jest ogromny, dlatego przed zakupem warto poradzić się specjalisty. Wówczas prawidłowo zaprojektowane okna i profesjonalnie doświetlone poddasza zapewnią wysoki komfort. Z racji usytuowania, okna dachowe sprawiają, że tylko w niewielkim stopniu do wnętrza dociera codzienny zgiełk z ulicy i dlatego te pomieszczenia stają się miejscem, gdzie najchętniej aranżujemy domowe biuro stroniące od hałasów, służące do niczym niezakłóconej wyťažonej pracy, pokój dla dziecka czy sypialnię, w której rozgwieżdżone niebo jest na wyciągnięcie ręki. Ponadto okna dachowe zapewnią doskonałą wentylację pomieszczeń, co z pewnością sprzyja wypoczynkowi i dobrej regeneracji podczas snu lub pracy umysłowej.

NA ETAPIE PROJEKTOWANIA WARTO POMYŚLEĆ O NIESTANDARDOWYCH ROZWIĄZANIACH, KTÓRE UROZMAICĄ PODDASZE

NIEOGRANICZONE MOŻLIWOŚCI

Na etapie projektowania warto pomyśleć o niestandardowych rozwiązaniach, które urozmaicą poddasze. Zamiast zwykłego okna dachowego można zainstalować dodatkowe elementy doświetlające, które zwiększą ilość światła dziennego wpadającego do wnętrza. Jeśli w salonie na poddaszu znajduje się ściana kolankowa, warto zastosować pionowe okna fasadowe, jeśli natomiast nie ma takiej ściany, to w takim wypadku można zamontować elementy doświetlające pod tym samym kątem, co okno zainstalowane powyżej. Bardzo atrakcyjne są elementy doświetlające dostępne w różnych kształtach.

Możliwości, jakie dają okna dachowe, są nieograniczone, wszystko zależy od naszego budżetu i efektu, jaki chcemy osiągnąć. Warto wiedzieć, że na rynku są dostępne okna energooszczędne zapewniające doskonałą izolację cieplną. Zalecane są zwłaszcza w projektach, w których okna są skierowane na północ. Ponadto okna niektórych producentów wyposażone są w pakiety bezpieczeństwa, zapobiegające nie tylko zalaniom, lecz także chroniące przed napadem.

Tekst: Redakcja „Wnętrz Domów”



NA JAKIE OKNA DACHOWE WARTO SIĘ ZDECYDOWAĆ?

Przede wszystkim należy mieć na uwadze, że wybór okien dachowych może mieć niebagatelny wpływ na funkcjonowanie poddasza i jego bilans energetyczny. Powinien być zlecony profesjonalście, który dobierze odpowiednią ilość okien tak, aby poddasze było odpowiednio doświetlone. Podpowiedź przy doborze rozmiaru okien służą normy mówiące o prawidłowym doświetleniu pomieszczenia światłem naturalnym – wyraża się ją mierząc stosunek wielkości przeszklenia do powierzchni podłogi. W miejscu, w którym przebywają ludzie powinien on wynieść 1:8, a w innych pomieszczeniach 1:12. Przy wyborze okien dachowych należy zwrócić uwagę na współczynnik przenikania ciepła całego okna (Uw) - im niższa jego wartość, tym mniejsza utrata ciepła. Przy doborze okna dachowego należy uwzględnić kąt nachylenia dachu. Okna obrotowe można montować na dachach o kącie od 15 do 90°, okna uchylno - przesuwne w przedziale 15-65°, a w przypadku dachów płaskich 2-15°. Można postawić również na nowość - okna dachowe z kotnierzem gumowym - zakres ich montażu to aż od 5 do 90°. Dużą zależnością jest rodzaj wnętrza, w którym okno będzie zamontowane - jeśli jest to tzw. pomieszczenie o zwiększonej wilgotności zdecydowanie lepiej jest zamontować w nim okna, których stolarka wykonana jest z PVC. Nie należy zapominać o względach estetycznych i własnych preferencjach - tak, by cieszyć oko przez lata.

Benita Szymaniak, specjalista ds. marketingu OKPOL, www.okpol.pl



Okna INNOVIEW. Powstały z połączenia drewna i aluminium. To kompozycja materiałów, która gwarantuje wysoką odporność okien INNOVIEW na ekstremalne warunki atmosferyczne. Okna Innoview otwierają przestrzeń w domu na otaczającą przyrodę i niezwykle widoki oraz sprawiają, że naturalnie zacierają się granice między wnętrzem a otoczeniem.
FAKRO, www.fakro.pl

ODPOWIEDNIO
ZAARANŻOWANE
DOŚWIECZENIE OPRÓCZ
WALORÓW UŻYTKOWYCH
DAJE TAKŻE
NIEZWYKŁY KLIMAT

3-szybowe okna kolankowe IKDU i IKDN.

Montaż okien kolankowych pod dachowymi, oprócz imponującego doświetlenia, nadaje wnętrzu dodatkowej głębi i powiększa przestrzeń. Modele IKDU (uchylne) i IKDN (nieotwierane) są wysoce energooszczędne, współczynnik przenikania ciepła wynosi w ich przypadku $U_w = 1,06 \text{ W/m}^2\text{K}$.
OKPOL, www.okpol.pl



NA JAKIE PARAMETRY ZWRACAĆ UWAGĘ PRZY WYBORZE OKIEN FASADOWYCH?

Wybierając okna do swojego domu musimy zwrócić uwagę nie tylko na ich estetykę, ale także na kilka kluczowych parametrów. Najważniejszym z nich jest termoizolacyjność, ponieważ ma on bezpośredni wpływ na koszty ogrzewania domu w zimie i komfort użytkownika w lecie. Obecnym wymogiem są okna o współczynniku $U_w = 0,9 \text{ W/m}^2\text{K}$, a wpływa na niego m. in. zastosowany pakiet szybowy czy rodzaj ram okiennych. Ważnym parametrem jest również dźwiękoizolacyjność. Jego wartość powinna być dobierana w zależności od poziomu hałasu występującego w okolicy, tak aby uciążliwe odgłosy z zewnątrz nie przeszkadzały nam w odpoczynku. Nie należy również pomijać kwestii odporności na wtłamanie. Z tego względu warto wybrać okna z okuciami wyposażonymi w zaczepy antywyważeniowe w klasie RC2, które znacząco ograniczają możliwości sforsowania okien przez włamywacza. Pamiętajmy również że chcąc zachować komfort w okresie letnim jak i zimowym warto sprawdzić współczynnik przeszklenia g (transmisja energii słonecznej). Odpowiednio dobrany zapewni nam dobre warunki w naszym domu niezależnie od pory roku.

Maksymilian Kłapacz, menadżer produktu Fakro, www.fakro.pl



FAKRO | **INNOVIEW**



OKNA, KTÓRE ZMIENIAJĄ DOM

OKNA INNOVIEW POWSTAŁY Z POŁĄCZENIA DREWNA I ALUMINIUM. KOMPOZYCJI, KTÓRA ZMIENIA DOM I TWORZY WNĘTRZA OTWARTE NA OTACZAJĄCY NAS ŚWIAT. BO ŚWIAT WIDZIANY PRZEZ ZACHWYCAJĄCE OKNA INNOVIEW MOŻE BYĆ TAKŻE... ZACHWYCAJĄCY.



www.innoview.pl



Podnośnik Free Fold. Dzięki niemu wszystkie kłapy – zarówno te małe, jak i te duże (nawet do 20,9 kg) podnoszą się lekko i płynnie. Jest ergonomiczny i posiada funkcję cichego domyku. **HÄFELE, www.hafele.pl**



Stelaż House Master. Koniec z bałaganem wśród detergentów! Przeznaczony do szafek gospodarczych o szer. 400 mm, stelaż House Master ułatwi porządkę. Obejmuje 3 kosze, listwę na 3 haczyki, wieszak na rurę odkurzacza i uchwyty na 3 trzonki szczotek czy mopów. **REJS, www.rejs.eu**



Kolekcja matowych frontów REHAU. Idealnie gładkie powierzchnie, bez śladów palców, odporne na codzienne użytkowanie – to cechuje najnowszą kolekcję powierzchni akrylowych REHAU. Dziesięć kolorów, w tym głęboki granat i subtelna zieleń to propozycja dla miłośników mocniejszych akcentów. **REHAU, www.rehau.pl**



System organizacji szuflad. Hettich posiada w ofercie kilka różnych systemów organizacji szuflad. Ich bogata kolorystyka i szeroki wybór materiałów od tworzywa sztucznego po drewno, umożliwiają dopasowanie wnętrza szuflady do designu frontów, samych mebli czy nawet całej kuchni. **HETTICH, www.hettich.com**



ORGANIZUJEMY WYGODNĄ STREFĘ PRZECHOWYWANIA

W każdej kuchni można urządzić komfortową i praktyczną strefę przechowywania. Dzięki systemom wysuwным nie jesteśmy już skazani na niewygodę sięgania w głąb szafek w poszukiwaniu potrzebnych produktów. Teraz możemy je mieć w zasięgu wzroku i z bezproblemowym dostępem.

W kuchni musi być miejsce na potrzebne naczynia i produkty spożywcze, dlatego strefa zapasów i przechowywania zajmuje na ogół największą część zabudowy meblowej. Kluc-

czem do komfortu korzystania z niej na co dzień są rozwiązania, które pomagają lepiej zorganizować przestrzeń w meblach i zapewniają łatwy dostęp do przechowywanych produktów. Dzięki szufladom z pełnym wysuwem i systemom cargo bez problemu sięgniemy nawet po te schowane najgłębiej.

WYGODA PRZEDE WSZYSTKIM

To oczywiście, że sztuce i drobne akcesoria kuchenne przechowujemy w szufladach, ale są one dobrym miejscem również na garnki i patelnie, talerze czy zapasy żywności. Wymagają one oczywiście więk-

szych i bardziej pojemnych szuflad. Montowane na wytrzymałych prowadnicach mają duży udźwig, dlatego sporo w nich zmieścimy. Nawet obciążoną szufladę bez wysiłku wysuniemy przed korpus mebla, dzięki czemu wszystko będzie w zasięgu dłoni. To bardziej komfortowe rozwiązanie, niż szukanie produktów na półkach w głębi tradycyjnej szafki. To również dobry sposób, aby zindywidualizować zabudowę meblową i zorganizować strefę przechowywania według własnych potrzeb. Sami najlepiej wiemy, na jakie naczynia potrzebujemy miejsce, dlatego możemy dopasować system szuflad,



System KAM Premium Plus. Szuflady są bardziej funkcjonalne niż tradycyjne szafki. Możemy wszystko posegregować i przechowywać w odpowiednich szufladach, co ułatwia codzienną pracę i zachowanie porządku.
KAM, www.meblekam.pl



1. Zaprojektowany został przez włoską firmę Giusti z kolekcji Anteres. Marka Giusti jest jedną z czołowych firm zajmującą się produkcją akcesoriów do mebli. Chromowane uchwyty są jednymi z **najlepszych i najpiękniejszych uchwytów** w dzisiejszych czasach. Ten uchwyt spełni wymagania nawet najbardziej wymagających klientów.

2. Idealnie komponuje się do mebli w minimalistycznym stylu skandynawskim, gdzie jasne i ciepłe tony przełamane są **czarnymi i złotymi dodatkami**. Uchwyt dostępny jest w kilku rozstawach: 128, 160, 192 mm oraz w różnych kombinacjach kolorystycznych.

3. Klasyczny uchwyt dwuczęściowy o prostej formie stanowiący połączenie nowoczesnego designu i funkcjonalności. Zaprojektowany z myślą o miłośnikach **eleganckiego minimalizmu**. O jego wyjątkowości stanowi uniwersalność - możliwość dowolnego łączenia kolorów poszczególnych części i tworzenie własnych unikalnych kompozycji.

4. Gałka STURE to kwintesencja skandynawskiego wzornictwa. Minimalistyczna forma gałki została przełamana oryginalnym wgłębieniem co sprawiło, że uzyskała ona **unikatowy i bardzo efektowny wygląd**. Produkt wytworzony z litego miosądzu.

wybierając wysokość poszczególnych modułów adekwatnie do zaplanowanej zawartości. Nie chodzi przecież o to, aby cały arsenał kuchenny wylądował w przypadkowych szufladach, w których po prostu się zmieści. Ważne, aby rozsądnie wszystko pogrupować i zapewnić stałe miejsce.

System szuflad o różnych wysokościach zwiększa powierzchnię funkcjonalną mebli, ponieważ na wszystko przeznaczamy dokładnie tyle miejsca, ile faktycznie potrzebuje. Ułatwia to zorganizowanie strefy przechowywania, ale także utrzymanie w niej porządku. Warto dodatkowo zaopatrzyć się w organizery i wkłady, dzięki którym wszystko będzie zawsze na swoim miejscu.

PODGLĄD NA CAŁĄ SPIŻARNIĘ

Funkcjonalną spiżarnię możemy zorganizować w każdym wnętrzu, nawet jeżeli mamy do dyspozycji ograniczoną przestrzeń. Pomogą w tym systemy cargo, które można zamontować nawet w wąskich szafkach. Estetycznie ukryte za frontem meblowym wysuwane regały to idealne miejsce na mąkę, słodczki z dżemem, płatki śniadaniowe, ale również produkty w dużych opakowaniach, jak butelka oleju, wody czy karton soku. Takie systemy ułatwiają posegregowanie zapasów i zapewniają dobry podgląd na wszystkie przechowywane produkty. Dlatego dla lepszej organizacji i własnej wygody, nawet jeżeli na spiżarnię możemy przeznaczyć dużą i wysoką szafę, tradycyjne półki lepiej zastąpić systemem cargo.

DODATKOWE MIEJSCA POD SUFITEM

W kuchni są urządzenia, z których korzystamy okazjonalnie. Maszynka do mielenia mięsa, robienia popcornu czy robot kuchenny, których nie chcemy trzymać na widoku na blacie, również potrzebują swojego miejsca. Drobne urządzenia AGD, podobnie jak odświeżną zastawę stołową możemy przechowywać w szafkach zamontowanych pod sufitem. Wysoka zabudowa, która zastąpiła dawne pawlacze, zaradzi niedostatkowi miejsca do przechowywania. Konieczność sięgania po przedmioty na najwyższe półki, nie będzie tak frustrująca, jak w przypadku naczyni codziennego użytku.

Tekst: Spółka Meblowa KAM

Żaluzje meblowe. Przechowywanie jeszcze nigdy nie było tak stylowe. Ergonomia w domowej przestrzeni odgrywa ważną rolę, a żaluzje meblowe są jej najlepszym przykładem. Świetnie spisze się w miejscach trudno dostępnych lub tam, gdzie klasyczny front nie może zostać zastosowany.

REHAU, www.rehau.pl



Wkłady szufladowe Axispace. Kolekcja Axispace porządkuje zawartość szuflady, sprawiając, że rzeczy pozostają na swoim miejscu. Dopasowane są do każdego rodzaju szuflad i dostępne w stonowanych kolorach – bieli i antracycie. GTV, www.gtv.com.pl



25
GTV

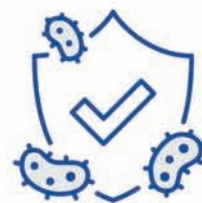
nowość

AXISPACE KOSZE Z GRAFENEM

NOWA JAKOŚĆ SEGREGACJI ODPADÓW

TYLKO W GTV!

- Wykonane z tworzywa sztucznego z cząsteczkami grafenu, który ma działanie bakteriobójcze i antygrzybiczne
- Dostępne w dwóch rzeczywistych rozmiarach: 7 l oraz 15 l
- Możliwa duża ilość kombinacji ustawień
- Wyprodukowane w Polsce



zobacz film

gtv.com.pl



CERAMIKA PARADYŻ

Kosz KW Glossy

Elegancki kłapowy 3-litrowy kosz na śmieci z kolekcji KW Glossy z charakterystycznym połączeniem pomarańcza oraz chromowanej klapki.

99 zł, CALVADO, www.calvado.com



Patyczki zapachowe - grejpfirut

To hiszpańska marka produkująca luksusowe świece zapachowe i dyfuzory, wykonane z naturalnych składników, których zapachy długo utrzymują się w powietrzu, otulając wnętrze słodką, orzeźwiającą, drzewną, owocową bądź kwiatową nutą.

LACROSSE, www.fide.pl



Stojący wieszak na ręczniki Mibi

Wykonany ze stali, pomoże utrzymać porządek w otoczeniu, a jego unikalna struktura sprawi, że wyeksponuje ulubione ręczniki w bardzo atrakcyjny sposób, dodając odrobinę designu i oryginalności. Mibi jako następny łazienkowy wieszak na ręczniki lub jako uzupełnienie garderoby.

MIBI, www.sklum.com

Grzejnik Sahara

Funkcjonalny, smukły, lekki wygląd to główne cechy grzejnika SAHARA. Rząd pionowych paneli grzewczych o okrągłym przekroju ustawiony jest na poziomych, również okrągłych kolektorach. Wszystko składa się w piękną i harmonijną całość. Dzięki takiej konstrukcji grzejnik SAHARA świetnie sprawdzi się w małych, jak i przestrzennych pokojach.

LUXRAD, www.luxrad.com



STREFA ŁAZIENKOWA

Pomarańcz w łazience? Czemu nie! Ten odważny kolor sprawi, że pomieszczenie zrobi się energiczne a zarazem przytulne. Efekt, jaki możemy uzyskać w dużej mierze zależy od tego, na jaki odcień tego koloru się zdecydujemy. Zobaczcie sami!



Nowa Cegła

Kolor pomarańczowy. Zamknięta w prostokącie współczesna interpretacja klasycznej cegły. Wzór płytki Nowa Cegła jest połączeniem tradycyjnego lica charakterystycznego dla starej cegły, z nowoczesnym trendem stosowanym w architekturze okładzin ceglanych.

2,89 zł /szt., MILKE, www.milke.se



WESTWING

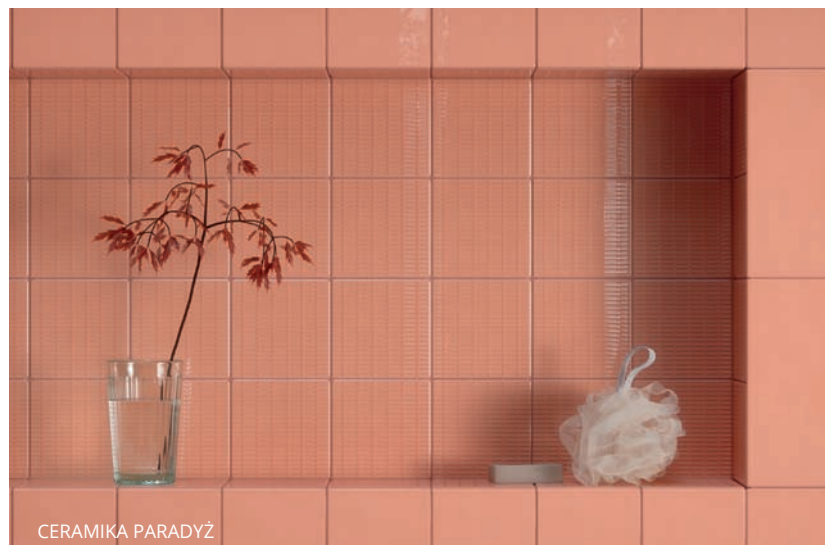


CZYM KIEROWAĆ SIĘ PRZY WYBORZE AUTOMATYCZNEJ DESKI MYJĄCEJ MONTOWANEJ NA MISCE WC?

Obecnie na naszym rynku jest sporo ofert różnych modeli desek myjących. Która z nich jest najlepsza? Odpowiedź na to pytanie wymaga przede wszystkim uściślenia: kto będzie korzystał z deski? Czy będzie to rodzina z dziećmi, osoba samotna, czy może będąc to nasi starsi rodzice? Jaka jest waga największego z użytkowników?

Najlepszym rozwiązaniem dla rodzin z maluchami będzie urządzenie, które oferuje opcję mycia dla dzieci. Od najmłodszych lat będzie pomocna w kształtowaniu dobrych nawyków i idealnej higieny. Dla osób starszych sprawdzają się modele z czytelnym i intuicyjnym w obsłudze pilotem sterowania w j. polskim z dodatkową funkcją Turbo pomocną w obstrukcjach. Natomiast waga użytkowników pomoże nam w doborze odpowiedniego rozmiaru deski. Dobrze jest skorzystać z pomocy doświadczonych doradców oferujących różne modele desek myjących.

Karina Łapińska, doradca klienta Happy House,
www.biobidet.pl



CERAMIKA PARADYŻ



Owalny zlew na blacie w ceramice

Yoel to niezwykła owalna umywalka nablutowa, ręcznie robiona we Włoszech w ceramice i charakteryzująca się eleganckim i wszechstronnym designem, który idealnie nadaje się do wyposażenia każdego rodzaju łazienki.

YOEL, www.viadurini.pl



Pojemnik na szczotkę WC Polaris

Miękki kształt i wyrazisty kolor - to połączenie, dzięki któremu niewielkim wysiłkiem dodasz charakteru łazience. Pomarańczowy pojemnik o bulwiastym kształcie wykonany jest z wysokiej jakości ceramiki. Końcówka szczotki jest wymienna.

EMAKO, www.emako.pl



STREFA LUKSUSU

Mydło glicerynowe pomarańcza i chili

Ręcznie robione mydło na wagę oparte na bazie naturalnych składników. Gliceryna roślinna i naturalne olejki eteryczne. Wyjątkowy zapach i subtelna pielęgnacja.

MYDLARNIA U FRANCISZKA,
www.ufranciszka.pl



Komplet ręczników

Ręczniki New Uni wyglądają stylowo, są praktyczne i bardzo przyjemne w dotyku. Ręczniki uszyte są z miękkiej, chłonnej bawełny. W zestawie: 2 myjki o wym. 30/30 cm, 2 małe ręczniki o wym. 30/50 cm, 4 ręczniki o wym. 50/100 cm oraz 2 ręczniki kąpielowe o wym. 70/140 cm.

BONPRIX,
www.bonprix.pl



Bateria Loft – Colors

Bateria umywalkowa z serii Loft – Colors. Nr katalogowy 20020304NA. Rodzaj wykończenia powierzchni chrom – pomarańcz.

1811 zł, TRES,
www.tresgriferia.com



Stojąca bateria umywalkowa Flat Black bez korka 150 mm. Wyróżnia się czystym designem. Stopniowo, pozornie płynąca linia wylewki tworzy idealną harmonię ze strumieniem wody. Baterie w kolorze matowej czerni można łączyć z dowolnym innym kolorem oraz dopasować do każdej aranżacji łazienki.
RAVAK, www.ravak.pl



Bateria umywalkowa Rubio. To efektowny model z charakterystycznymi, wzorowanymi na jubilerskich szlifach zdobieniami. Zestawienie dwóch najmłodniejszych wykończeń – złota i czerni idealnie podkreśla elegancki charakter łazienki.
479 zł, LAVEO, www.laveo.pl



Kludi Balance white. Designerska armatura dedykowana miłośnikom pięknych wnętrz. Subtelny, lekko uniesiony uchwyt sprawia, że śnieżnobiała bateria staje się oryginalna i wyjątkowa. Komfortowym rozwiązaniem jest perlator s-pointer, który umożliwia regulację kąta wypływu wody oraz zmniejsza jej zużycie do 8 l/min.
KLUDI, www.kludi.pl



ŁAZIENKOWE INSPIRACJE

Choć kierunek w jakim podążać będzie moda, szczególnie w aranżacji wnętrz, nie tak łatwo przewidzieć, to marki oferujące elementy wyposażenia obecne na rynku od wielu lat, są w stanie wyczuć zapotrzebowania klientów, a nawet wykreować własne trendy. Producenci i dystrybutorzy muszą być o dwa kroki z przodu, a ich oferta powinna trafić w gusta odbiorców.

Widać je szczególnie wyraźnie w powracających do łask naturalnych lub zbliżonych do naturalności materiałach, wykorzystywanych w aranżacji łazienek, które mają być dla nas miejscem relaksu i odprężenia.

KLIMAT I FUNKCJONALNOŚĆ SPA

Każdemu z nas od czasu do czasu marzy się relaks. Nie zawsze mamy jednak możliwość wyjechać na weekend lub chociażby wybrać się na masaż czy do kosmetyczki. Dlatego coraz chętniej aranżujemy nasze łazienki tak, aby były naszym domowym salonem piękności zarówno pod względem wizualnym, jak i użytkowym. W łazienkach stylizowanych na SPA dominują jasne, ciepłe barwy. Świetnie sprawdza się w nich glazura beżowa oraz imi-

tująca drewno. Wnętrze powinno być przede wszystkim przytulne, ale również choć odrobinę luksusowe. Ten efekt pomoże osiągnąć, ciesząca się stale rosnącą popularnością armatura w wykończeniu różowego i złotego złota również w połączeniu z bielą i czernią. Pomieszczenie ocieplimy, wybierając do niego puszyste dywaniki, miękkie ręczniki oraz świece. Te ostatnie nie tylko nadadzą łazience klimatu dzięki subtelnemu światłu, ale ich zapach pomoże nam się zrelaksować w trakcie kąpieli. W domowym zaciszu z powodzeniem możemy poddać się relaksującym rytuałom. Ze względu na ograniczoną powierzchnię wielu łazienek, wanna z hydromasażem to luksus, ale podobne efekty możemy uzyskać, wybierając pod prysznic kolumnę natryskową wyposażoną w funkcję słuchawki. Dzięki nim możemy się zrelaksować (strumień mgiełka wodna) lub rozluźnić spięte mięśnie (strumień hydromasaż).

BĄDŹMY EKO

Modą na ekologię z roku na rok zainteresowanych jest coraz więcej osób. I nie jest to tylko pokłosie stale rosnących cen i poszukiwania oszczędności wszędzie gdzie to tylko możliwe. Ekologia to świetna baza do stworzenia ciekawej aranżacji, która zbliża nas do natury. Mile widziane są naturalne materiały: drewniane dekoracje, granitowe i kamienne umywalki, żywe kwiaty. Świetnie sprawdza się płytki imitujące marmur, drewno czy z motywami roślinnymi. Jednak styl eko to przede wszystkim dbałość o środowisko.

Umywalka YARD. Ceramiczna umywalka Yard o charakterystycznym owalnym kształcie z obniżoną przestrzenią do odkładania. Uzupełnieniem owalnej umywalki jest konsola mocująca dostępna w trzech wariantach - białym, czarnym oraz ze stali nierdzewnej. Dopasowanie koloru konsoli, baterii, syfonu i korka dodaje całości elegancji. **1569 zł, RAVAK, www.ravak.pl**

Armatura Hiacynt w wykończeniu bianco.

To autorska kolekcja zaprojektowana z dbałością o każdy szczegół. Białe, matowe wykończenie to ciekawa alternatywa dla tradycyjnego chromu. Doskonale się prezentuje w jasnych łazienkach i salonach kąpielowych, w których króluje kamień lub drewno.
DEANTE,
www.deante.pl



Podłużna umywalka Desna z wysoką baterią Pinar o ruchomej wylewce. Wyjątkowo wygodny w użytkowaniu zestaw. Przesuwając wylewkę wzdłuż ściany zyskujemy swobodny dostęp do umywalki. Eleganckie biało-czarne połączenie sprawdzi się doskonale w łazienkach klasycznych i nowoczesnych. **445 zł, LAVEO, www.laveo.pl**



W łazienkach urządzonych w tym klimacie powinny znaleźć się naturalne kosmetyki czy środki czystości, szklane pojemniki zamiast plastikowych butelek, myjki wykonane z naturalnych materiałów oraz bambusowe ręczniki. Ogromne znaczenie ma też oszczędność wody, dlatego warto rozejrzeć się za bateriami umywalkowymi o niskiej klasie przepływu, która gwarantuje małe zużycie oraz wyposażonymi w specjalny aerator Neoperl napowietrzający strumień.

EFEKTOWNY MINIMALIZM, CZYLI MNIJ ZNACZY WIĘCEJ

Styl nowoczesny we wnętrzarstwie zmierza zdecydowanie w stronę minimalizmu. Królują wielkogabarytowe płytki, surowe faktury, chłodne i raczej ciemne kolory. Duże jednokolorowe płaszczyzny ścian i podłóg stanowią doskonale tło dla modnej, czarnej armatury. Ona również – aby podkreślić charakter wnętrza – powinna mieć jak najprostsze, a nawet geometryczne kształty. W strefie prysznicza warto postawić na kabiny walki-in w połączeniu z odpływami liniowymi w wersji przyściennej. Ogromną zaletą tego typu odwodnień jest możliwość zamontowania ich bezpośrednio przy ścianie i od krawędzi do krawędzi wnęki natryskowej. Dzięki temu nie musimy docinać płytek i układać czterostronnego spadku. Uzyskujemy jednolitą powierzchnię, która możemy wypełnić jedną dużą płytką bez zbędnych łączników. Wybierając model odpływu o odwracalnym ruszcie, możemy dodatkowo urozmaicać aranżację przekładając go do góry kolorową stroną pełną lub wypełnioną płytką. W minimalistycznych łazienkach z prysznicem świetnie sprawdzą się też stalowe listwy spadkowe, za pomocą których w elegancki, estetyczny i łatwy sposób wypełnimy przestrzeń pomiędzy poziomem podłogi a spadkiem pod natryskiem.

GLAMOUR – POWRÓT ŻŁOTA

Ostatnim hitem w aranżacji łazienek, który gości w wielu projektach jest złota armatura. Ogromną popularnością wśród architektów, ale również klientów indywidualnych planujących wystrój na własną rękę, cieszy się złoto żółte oraz odmiana rose gold. Coraz częściej sięgamy po połączenia tych dwóch odcieni z czernią oraz bielą. Moda na złoto będzie utrzymywać się jeszcze przez długi czas, ponieważ nawet niewielkie, ale mocne akcenty kolorystyczne potrafią odmienić wnętrze.

Tekst: Zespół Laveo



Kludi Nova Fonte Pura. Baterie z tej serii zostały wyposażone w perlator s-pointer, dzięki któremu możemy obniżyć przepływ wody do 4,5 l/min. Jednocześnie, element daje możliwość regulacji kąta wypływu wody – wystarczy dotknąć palcem, by ukierunkować strumień. **KLUDI, www.kludi.com/pl**



Livit Marmic. To nowe umywalki nabladowe od firmy RIHO wykonane z ceramiki i ozdobione dekoracją, która naśladuje nieregularną siatkę marmurowych żyłkowań. Dla większego wyboru mamy do dyspozycji dwie wersje kolorystyczne – jasną i ciemną oraz trzy kształty – okrągłą, owalną i prostokątną. **RIHO, www.riho.pl**



Umywalka White Tulip. Praktyczne miejsce do przechowywania oferowane jest w połączeniu okrągłej umywalki meblowej z dopasowaną szafką podumywalkową, dostępną we wszystkich wykończeniach mebli White Tulip. Dodatkowym elementem wyposażenia jest stojąca chromowana konsola z drewnianymi półkami.

DURAVIT, www.duravit.pl



River stone flat. Umywalka kamienna wykonana w Indonezji z naturalnego kamienia rzecznoego. Wytrzymała, odporna na zabrudzenia, łatwa w pielęgnacji, oryginalna, piękna. Powyższy model posiada otwór na baterię. Wszystkie kamienne umywalki mają standardową średnicę otworu odpływowego.

614,90 zł, INDUSTONE, www.industone.pl



Umywalka Unb-M/SPACE. Umywalka nabladowa Unb-M/Space serii Space Mineral to przede wszystkim funkcjonalność. Łatwość w utrzymaniu czystości, konserwacji, a także wygoda w użytkowaniu to jej główne cechy. **SANPLAST, www.sanplast.pl**



reddot winner 2022

KLUDI 
WATER IN PERFECTION



NOVA FONTE Pura

Archetyp nowych czasów

NOWOCZESNA ŁAZIENKA NA LATA

Aranżując łazienkę warto zwrócić uwagę na rozwiązania stylistyczne i funkcjonalne, które będą ponadczasowe i wytrzymałe. O ile w salonie można pokusić się o sezonową zmianę aranżacji, tak remont łazienki wiąże się zawsze z większymi kosztami i bałaganem. W jakim stylu zaaranżować łazienkę by była nowoczesna i zawsze modna? Podpowiadamy co zawsze będzie na czasie.



Kolekcja mebli łazienkowych Sonet. Zaprojektowana przez Grynasz Studio. W swej stylistyce opiera się na miękkich liniach, zaokrągleniach i harmonijnych proporcjach. Stonowana kolorystyka oraz detale wykonane z olejowanego, litego drewna dębowego to inspiracje pochodzące prosto z natury. Nagrodzona w tegorocznym plebiscycie must have 2022 w ramach Łódź Design Festiwal. Od 1464,93 zł, DEVO, www.devo.pl



Łazienka na wymiar. Umywalka i wanna na wymiar wykonane są z autorskiego materiału kompozytowego – GFK Luxum®, który charakteryzuje wyjątkowa lekkość i wytrzymałość. Unikatowe wzornictwo, ręczne wykończenie oraz przewaga technologiczna na rynku sprawiają, że salon kąpielowy zyskuje nowoczesny wymiar komfortu.
LUXUM, www.luxum.pl

NATURALNE PIĘKNO

Natura na dobre rozgościła się we wnętrzach. Żywe rośliny, wszechobecna zieleń, a przede wszystkim naturalne materiały, jak kamień i drewno zdominowały wystrój naszych domów i mieszkań. Dają one namiastkę kontaktu ze światem przyrody, który znacznie ograniczył wybuch pandemii, ale też są wyrazem tęsknoty za naturalnością i troski o planetę. Naturalnych inspiracji nie może więc zabraknąć wśród topowych trendów aranżacyjnych. Dotyczy to także przestrzeni kąpielowych. Okładziny ściienne i podłogowe imitujące naturalne materiały, kolorowe dekoracje inspirowane światem fauny i flory, a wreszcie meble eksponujące niepowtarzalny rysunek drewna to „must have” modnych łazienkowych aranżacji. Te ostatnie są gwarancją nie tylko pięknego wyglądu, ale i funkcjonalności. Drewniane fronty i dekoracje mebli zawsze dobrze się prezentują, a wykonane z najwyższej jakości materiałów bryły zapewniają trwałość na lata.

DOMOWE SPA

Powrót do natury i urządzenie łazienki w zgodzie z jej duchem sprawia, że przestrzeń ta staje się oazą spokoju, miejscem relaksu i codziennego wypoczynku po długim dniu. Dlatego od lat już znacząco rośnie rola tego pomieszczenia jako salonu kąpielowego, wręcz domowego SPA. Odtworzyć klimat prawdziwego SPA pomogą naturalne materiały oraz odpowiednio dobrane meble łazienkowe. Powinny one nie tylko zapewniać wystarczająco dużo miejsca do przechowywania, ale swą lekką w formie bryłą tworzyć przyjemne dla oka efekty wizualne.



Connect Space. Szafka 43 cm podumywalkowa wisząca. Dostępna jest w wersji lewej lub prawej. Drzwi w kształcie litery L, o szerokim kącie otwarcia (108°) z chromowanym uchwytem i systemem samodomykania pozwalają na wygodne korzystanie. Szafka do skompletowania z umywalką 45 cm.
Ok. 1300 zł, IDEAL STANDARD, www.idealstandart.pl

Szafka podumywalkowa. Szafka składa się z 2 szuflad, pasuje do umywalki 810287. Wyposażona w system cichego domykania szuflad.
LAUFEN, www.laufen.pl



WYPOSAŻENIE ŁAZIENKI NA WYMIAR

Aranżacja łazienki według własnego projektu to nowoczesne rozwiązanie, które cieszy się coraz większym uznaniem wymagających klientów. Produkty łazienkowe stworzone na indywidualne zamówienie umożliwiają zaplanowanie przestrzeni

według własnych preferencji. Dowolny wymiar i kształt nie tylko szafek, ale także umywalki, wanny, czy powierzchni prysznicowej, to gwarancja idealnego dopasowania wyposażenia do potrzeb.

Wybór odpowiedniej oferty wraz ze spersonalizowanym wykończeniem pozwala zachować wysoki standard realizowanego projektu. Decydując się na wyposażenie łazienki premium, możemy wybrać spośród nieszablonowych pomysłów i oryginalnych wizualizacji. To doskonałe rozwiązanie, które zapewnia nieograniczoną możliwość kreacji formy, wymiaru oraz kolorystyki. Zaawansowane technologicznie materiały i fachowe wykończenie produktów łazienkowych na wymiar, są gwarancją trwałości oraz bezpieczeństwa.

Joanna Kociela, doradca klienta kluczowego Luxum, www.luxum.pl

PRZESTRZEŃ SZYTA NA MIARĘ

Nowoczesna łazienka to nie tylko miejsce inspirowane naturą, sprzyjające relaksowi i pełniące funkcje domowego SPA, ale także przestrzeń dopasowana do indywidualnych potrzeb użytkowników. Dlatego tak ważnym trendem w aranżacji wnętrz nie tylko łazienkowych, jest personalizacja i wiążąca się z nią ściśle w przypadku mebli – modułowość. Spersonalizowany wystrój łazienki to piękny i efektowny wygląd wpisujący się w gusta i upodobania użytkowników, ale też rozwiązania szyte na miarę ich potrzeb, codziennych rytuałów i przyzwyczajeń. Tu warto zwrócić uwagę na meble modułowe, które dają możliwość personalizacji, z szeroką ofertą dostępnych brył. Wybieramy kolekcje, które dzięki swoim proporcjom i konstrukcji pozwolą na dowolne zestawianie elementów i budowanie przestrzeni łazienek w oparciu o różne scenariusze użytkowe.

FUNKCJONALNOŚĆ I HIGIENA

Modne meble do łazienki to takie, które pasują zarówno do stylu i wielkości pomieszczenia, ale też są funkcjonalne i pomagają utrzymać tak ważną czystość, a tym samym zadbać o porządek w łazience na co dzień. I choć wielu wydawać się to może trywialne, zachowanie higieny w przestrzeniach domowych łazienek jest jednym z wiodących trendów w jej urządzeniu. Ceramiczne powierzchnie z jonami srebra, bezkolnierzowe miski WC, bezdotykowe baterie, czy w końcu toalety myjące to wyposażenie, które podbija świat nowoczesnie urządzonej łazienki. By zachować czystość, higienę i porządek na co dzień warto postawić na meble o minimalistycznym designie, wykonane z praktycznych materiałów.

Tekst: Paweł Andruszewski - specjalista ds. kluczowych klientów DEVO

Seria mebli Oval. Idealnie zaspokoi potrzeby poszukującego życia zgodnego z naturą. Prostota formy oraz zastosowanie drewna dębowego nawiązują do natury, co wprowadza do przestrzeni łazienki spokój i harmonię. Meble idealne do stworzenia prywatnej strefy SPA, w której możemy odpocząć po całym dniu. Projekt: Grynasz Studio. **DEVO, www.devo.pl**

Umywalka na wymiar. Umywalki na wymiar to produkty realizowane na indywidualne zamówienie. W zależności od wyboru kształtu miski mogą zostać zaprojektowane z odpływem liniowym lub tradycyjnym. Wysokiej jakości materiały oraz spersonalizowany rodzaj wykończenia gwarantują zadowolenie wymagającego klienta. **LUXUM, www.luxum.pl**



JAK STWORZYĆ NAWET W NAJMNIJSZEJ ŁAZIENCIE DOMOWE SPA?

Codzienny relaks w blasku świec i regeneracyjna kąpiel to doskonałe zakończenie dnia. Aby taki relaks był tylko przyjemnością warto zadbać o funkcjonalność łazienki. Jeśli chcemy zapewnić naszemu pomieszczeniu charakter sprzyjający relaksowi powinniśmy wyposażyć je w elementy umożliwiające zabiegi oczyszczające i pielęgnacyjne. Bez wygodnej wanny, umywalki i pojemnej szafki trudno wyobrazić sobie prawidłowo urządzone wnętrze łazienki. Nawet w małym pomieszczeniu warto zainstalować wannę. Klasyczny model z subtelnymi krawędziami zaoferuje komfortową kąpiel, a dodatkowo wyposażony w parawan zaoferuje bezpieczną przestrzeń na poranny prysznic. Wybierając meble łazienkowe postaw na modele z pojemnymi szufladami, które pomieszczą wszystkie kosmetyki i akcesoria. Aby nadać całości wyposażenia spójny charakter warto wybrać koncept łazienkowy, w których każdy element połączony jest spójnym designem. Łazienkę warto wykończyć naturalnymi materiałami – drewnem czy kamieniem. Integracja z naturą i wprowadzenie motywów, inspirowanych przyrodą, będzie zapraszała do odpoczynku.

Grzegorz Gładysz, manager ds. marketingu, Ravak Polska Sp. z o.o., www.ravak.pl



Wnętrza na wymiar.



Wyposażenie premium
w doskonałej cenie.

PIĘKNE I NOWOCZESNE KABINY PRYSZNICOWE

Łazienka – miejsce, w którym zazwyczaj zaczynamy i kończymy dzień. Między innymi dlatego tak ważne jest, by była jednocześnie piękna i komfortowa. W osiągnięciu tego pomocna będzie odpowiednia kabina prysznicowa.

DO WYBORU DO... KOMFORTU

Na rynku dostępne są kabiny narożne, prostokątne, kwadratowe, półokrągłe, asymetryczne, przyścienne, pięciokątne oraz walk-in. Ostatni typ cieszy się obecnie największą popularnością. Jest niezwykle wygodny i daje poczucie większej przestrzeni. Najciekawiej wygląda z zastosowanym brodzikiem pod płytą, który podkreśla design kabiny i charakter wnętrza lub bro-

dzikiem ultrapiaskim zlicowanym z poziomem podłogi. W zależności od pomieszczenia, jakim dysponujemy oraz osobistych upodobań musimy pomyśleć także o typie drzwi kabiny. Wśród dostępnych na rynku znaleźć można drzwi otwierane na zewnątrz lub do wewnątrz, przesuwane, składane lub wahadłowe. Każde z nich mogą być tymi idealnymi. Zastanówmy się tylko, jaki sposób otwierania będzie dla nas najwygodniejszy.

LUKSUSOWA INDYWIDUALIZACJA

Ciekawym rozwiązaniem jest zamówienie kabiny niestandardowej, zaprojektowanej wedle indywidualnych potrzeb. Możliwość personalizacji produktu szczególnie spodoba się osobom poszukującym oryginalności oraz dysponującym nietypowym wnętrzem. Jeśli w łazience występują skosy lub wnęki, warto je zagospodarować, np. stawiając w nich kabinę prysznicową.





Kabiny Radaway z serii Arta QL. Wyróżniają się minimalistycznym designem oraz najwyższą jakością wykonania. Dzięki bezprofilowemu mocowaniu do ściany za pomocą klamer i zawiasów, kabina nabiera lekkości i nadaje łazience blasku. Modele te oferowane są wyłącznie w programie „Na miarę”. **RADAWAY, www.radaway.pl**

Gdy mamy do czynienia z pomieszczeniem, w którym występuje słup konstrukcyjny – podkreślimy go, by stał się piękną i unikatową ozdobą. W przypadku niestandardowych wnętrz i kabin warto zakupić również brodziki, które także można „uszyć” na miarę.

KABINA INNA NIŻ WSZYSTKIE

Nadzwyczajność wnętrza może podkreślić kabina o nietypowej barwie szyby. W ofertach producentów dostępnych jest kilka wariantów, m.in. szkło grafitowe, brązowe lub satynowe. Ciekawym rozwiązaniem będzie też zamontowanie kabiny z lustrzaną powłoką, która optycznie powiększy i rozjaśni wnętrze. Jeśli chcecie, by wasza kabina prysznicowa była jeszcze bardziej zjawiskowa, skorzystajcie z usługi laserowego grawerowania, dzięki której naniesiecie na szkło kabiny dowolny wzór. Wasza kabina stanie się wręcz unikatowa.



Cadura CAW2 Gold Line. Kabina typu WALK-IN z profilami w kolorze złotym, z drzwiami przesuwanymi. Produkt wyposażony jest w 6 mm bezpieczne szkło hartowane w standardzie pokryte polimerową powłoką Aquaperle. CAW2 dostępny jest w wymiarach standardowych, jak i specjalnych.

SANSWISS,
www.sanswiss.pl



Scandic Next. To kabiny wysokiej jakości do nowoczesnych i minimalistycznych łazienek. Bezramowe szklane kabiny instalowane są jedynie przy pomocy prostokątnych zawiasów i wsporników, a całość tworzy niezwykle solidną i stabilną konstrukcję. Dwa kolory wykończenia – oprócz błyszczącego chromu, możemy zdecydować się na popularną ostatnio matową czerń.

RIHO, www.riho.pl

W PRZYPADKU KABIN PRYSZNICOWYCH WARTO ZWRÓCIĆ UWAGĘ NA MODELE Z CZARNYMI PROFILAMI

PIĘKNO TKWI W SZCZEGÓŁACH

Jakie są aktualne trendy? W przypadku kabin prysznicowych warto zwrócić uwagę na modele z czarnymi profilami. Matowa czerń w łazience to najmłodniejsza propozycja na bieżący rok, jest przy tym ponadczasowa, szykowna i niezwykle elegancka. Jeśli połączymy ją ze złotem np. w formie baterii prysznicowej, możemy mieć pewność, że zachwyci swoim urokiem zarówno współużytkowników, jak i gości.

Tekst: Hanna Błaszak, ekspert firmy Radaway

Nexty. Dzięki odpowiednim surowcom oraz technologii budowy profili w kabinach Ravak jest prosty montaż niwelujący krzywiznę ścian, odpowiednie odprowadzenie wody do środka kabiny, szkło hartowane zabezpieczone powłoką AntiCalc ułatwiającą czyszczenie. Cztery warianty kolorystyczne.

3646 zł, RAVAK, www.ravak.pl



Kludi Pure&Style. Kabina prysznicowa musi być wygodna, przestronna i elegancka. Modne są te wykończone stalowymi lub czarnymi profilami. Warto rozważyć zakup kabiny typu walk-in lub z minimalną linią brodzika. Ułatwia to korzystanie z prysznica oraz czyszczenie. Bardzo istotną rolę odgrywa również dobór odpowiedniej armatury. KLUDI, www.kludi.pl





POZNAJ NASZE PRODUKTY NA WWW.SANSWISS.PL ►





CO POWINNIŚMY WIEDZIEĆ NA TEMAT PŁYTEK CERAMICZNYCH?

Do najczęściej stosowanych rodzajów wykończenia ścian w łazienkach i kuchniach należą płytki ceramiczne. Zyskują one również coraz większe zastosowanie w innych pomieszczeniach, zwłaszcza w przedpokojach, korytarzach czy na klatkach schodowych. Poniżej przedstawiamy właściwości oraz zastosowanie ściennych płytek ceramicznych.

Płytki ceramiczne na ścianę są wypalane. Zwykle do ich produkcji wykorzystuje się glinę, krzemionkę lub skały, a także różnorodne barwniki. O właściwościach ściennych płytek ceramicznych decydują materiał, z jakiego te płytki zostały wykonane, a także temperatura w jakiej były one wypalane. Płytki ścienne bardzo często pokrywane są specjalnym szkliwem, choć zdarza się również, że nie są nim pokrywane, wówczas są to tak zwane płytki surowe. Grubość płytek ściennych mieści się w przedziale od 6 mm do 16 mm. Do najważniejszych cech, jakimi charakteryzują się kafle ścienne, są wytrzymałość, odporność na ogień, są one także materiałem całkowicie naturalnym, nietoksycznym i stosunko-

wo łatwym w utrzymaniu czystości. Wśród zalet, jakimi charakteryzują się płytki ceramiczne na ścianę, warto również wymienić to, że nawet po wielu latach użytkowania będą wyglądać jak w dniu zakupu. Ponadto ceramiczne kafle ścienne to rozwiązanie bardzo estetyczne, mają wysokie walory aranżacyjne i będą pasować do różnych pomieszczeń. Największe zastosowanie mają jako płytki łazienkowe i płytki kuchenne, lecz z powodzeniem można je stosować w przedpokojach, korytarzach, na klatkach schodowych, w salonach, sypialniach, a także na balkonach, w garażach, piwnicach, pomieszczeniach gospodarczych, warsztatach czy w sklepach i budynkach użyteczności publicznej. W sprzedaży dostępnych jest wiele kolorów, wzorów oraz kształtów płytek ściennych.

PŁYTKI ŚCIENNE - RODZAJE

Ścienne kafelki ceramiczne charakteryzują się kilkoma istotnymi parametrami, które powinniśmy wziąć pod uwagę, gdy decydujemy się na ich zakup. Należą do nich jakość, nasiąkliwość oraz odporność na ścieranie. Na te istotne parametry decydujący wpływ ma technologia ich produkcji. Pod względem technologii produkcji



Klasyka w subtelnej odświeżeniu. Alpine, portugalska odmiana marmuru o wyjątkowej kolorystyce i głębi, zainspirowała Macieję Zienia do stworzenia kolekcji gresów wielkoformatowych Balance Stone dla Grupy Tubądzin. Płytki mają ciepły, beżowy odcień z delikatnymi refleksami w tonach szarości.

BALANCE STONE/TUBĄDZIN,
www.tubadzin.pl

Kolekcja Marble. To połączenie współczesnego wzornictwa z elegancją szlachetnego marmuru. Mozaika ceramiczna perfekcyjnie odwzorowuje marmur, a dzięki swoim właściwościom zapewnia najwyższą trwałość, bez obaw o zarysowania i przebarwienia.

RAW DECOR,
www.rawdecor.pl



Kolekcja Heartwood. Niezwykła subtelna struktura i delikatny błysk tonalnej grafiki podkreślą naturalność każdego wnętrza.

PARADYŻ, www.paradyz.com



Modern Pearl. Kolekcja Modern Pearl od Grupy Tubądzin pozwala na stworzenie oszałamiającej aranżacji, która ożywi każde wnętrze. Subtelne żółcie, lekkie zielenie i błękity, a także postaci rajskich ptaków - oto wyjątkowa fantazja na temat egzotyki.

TUBĄDZIN, www.tubadzin.pl

wymienić możemy płytki prasowane oraz ciągnięte. Wśród płytek najbardziej odpornych na mechaniczne uszkodzenia są prasowane gresy porcelanowe. Produkują się je z gliny, która posiada 70% domieszkę skalenia, kwarcu lub kaolinu. Tego typu kafelki ceramiczne, wypalane są w bardzo wysokiej temperaturze, która sięga 1200°C lub nawet 1300°C.

W tak wysokiej temperaturze płytki osiągają naturalne zeszklenie, które nadaje im wysoką odporność. Porowatość płytek ceramicznych, określana jest także nasiąkliwością. Wynosi ona często poniżej 0,5%. Płytki, które są polerowane, bardzo często uzyskują wygląd do złudzenia przypominający marmur. Takie płytki charakteryzują się wysoką jakością i niepowtarzalnością.

Ze względu na jakość płytki mogą występować w klasie pierwszej lub drugiej. Płytki klasy pierwszej są pozbawione defektów na powierzchni oraz ich wzór dokładnie pokrywa się z tym, który zaprezentował producent. Jeżeli płytki ściennie nie spełniają tych wymagań, są one zaliczane do drugiej klasy jakości. Możemy się także spotkać z klasą trzecią, wówczas płytki mają znaczne defekty. Odporność płytek na ścieranie określana jest przez normę PEI:

- klasa PEI 1 - płytki przeznaczone są do pomieszczeń z niewielkim ruchem i bez zagrożenia ścieraniem
- klasa PEI 2 - płytki przeznaczone są do pomieszczeń ze średnim ruchem i średnim lub niewielkim zagrożeniem ścieraniem
- klasa PEI 3 - płytki przeznaczone są do pomieszczeń ze średnim lub znacznym ruchem i średnim zagrożeniem ścieraniem
- klasa PEI 4 - płytki przeznaczone są do pomieszczeń z dużym ruchem
- klasa PEI 5 - płytki przeznaczone są do pomieszczeń ze szczególnie intensywnym ruchem.

Nasiąkliwość płytek, czyli inaczej porowatość, opisuje się w procentach wagowych. Oznacza ona zdolność do pochłaniania wody. Płytki mogą się charakteryzować nasiąkliwością niską, średnią lub wysoką.





Tekst: Kalkulatory Budowlane



KOMFORT

W WANNIE

Chociaż na co dzień najczęściej bierzemy szybki prysznic, nic nie jest w stanie zastąpić relaksu, jaki daje kąpiel w wannie – w delikatnej pianie, przy kojącym aromacie olejków i dźwiękach nastrojowej muzyki. Wanna jest również niezastąpiona podczas kąpieli małych dzieci i przydaje się podczas prania ręcznego, dlatego też nawet w najmniejszych pomieszczeniach coraz częściej decydujemy się na jej montaż.

Podczas zakupu nowych urządzeń czeka nas jednak nie tylko wybór odpowiadającej nam wanny, ale i baterii. Wbrew pozorom jest to istotna sprawa, gdyż niewłaściwie dopasowana armatura może szpecić wnętrze, przeszkadzać podczas kąpieli, bądź psuć się w przypadku produktu niskiej jakości. W bateriach w stylu eko zastosowano szereg praktycznych i proekologicznych rozwiązań, które zapewniają oszczędne gospodarowanie wodą i komfort użytkownika. Regulator ceramiczny posiada dwa poziomy otwarcia przepływu: bardziej ekonomiczny

oraz maksymalny, gdy chcemy szybko napełnić wannę. Dzięki systemowi kontroli ciepłej wody możemy ustawić baterię w położeniu chroniącym przed wypływem nadmiernie gorącego strumienia i w konsekwencji ewentualnym poparzeniem, co szczególnie docenią rodzice małych dzieci uczących się samodzielnego korzystania z urządzeń łazienkowych. Bateria o eleganckim, ale uniwersalnym designie, zaprojektowana na bazie kwadratu i prostokąta znakomicie zaprezentuje się w każdej nowoczesnej aranżacji. Szczególnie atrakcyjnie wygląda w nieco surowym klimacie industrialnym. Równie estetyczny i funkcjonalny model wyróżniają owalne i okrągłe kształty oraz bardziej miękka linia, co sprawia, że lepiej eksponuje swoje walory w przytulnych łazienkach w otoczeniu ciepłych barw i naturalnych materiałów. Niezwykle eleganckie i modne, a przy tym funkcjonalne są baterie wielotworowe. Poszczególne elementy przeznaczone zostały do montażu na szerokiej obudowie wanny lub specjalnej półce obok wanny.

Bateria prezentuje się wyjątkowo wytwornie, gdyż nazewnątrz widoczne są jedynie regulatory, wylewka i rączka natrysku, a wysuwany wąż schowany jest pod obudową.



Kludi Ambienta. Unikalny design serii AMBIENTA został doceniony przez światowe grono ekspertów. Otrzymała szereg międzynarodowych nagród za design, wysoką jakość oraz łatwość użytkowania.

KLUDI, www.kludi.pl

Wanna Classic. Klasyczna wanna o subtelnych krawędziach oferująca obszerną przestrzeń kąpielową. Płaskie dno w połączeniu z możliwością uzupełnienia parawanem nawannowym zapewni wygodny i bezpieczny prysznic. Wanna dostępna w aż 5 rozmiarach objęta jest dożywotnią gwarancją RAVAK.

Od 1556 zł, RAVAK, www.ravak.pl



Wanna KOŁO Opal Plus. Wanna prostokątna Opal Plus to doskonałe rozwiązanie dla wszystkich niezdecydowanych, łączy bowiem geometryczną ostrość i opływowy owal. Nadaje się również do małych łazienek. Konstrukcja jest trwała i wykonana z najwyższej klasy materiałów, odpowiednich również dla najwrażliwszej skóry. **KOŁO, www.kolo.com.pl**

Devotion Back2wall. Akrylowa wanna przyścienna dostępna z dodatkowym wyposażeniem w postaci nowoczesnego systemu hydromasażu SPARKLE MOOD. Dysze aero umieszczone w dnie wanny tworzą małe bąbelki przypominające efekt gazowania szampana. **RIHO, www.riho.pl**



Antica. Eleganckie baterie w charakterystycznym odcieniu starego brązu. Szlachetna barwa doskonale podkreśla finezyjne kształty i miękkie linie poszczególnych elementów. Kolekcja wspaniale zaprezentuje się w klasycznie urządzonej łazience.

FERRO, www.ferro.pl

Multifunkcyjna wanna Novellini Iris. Idealne rozwiązanie dla wielopokoleniowych rodzin. Dla dzieci kąpiel i zabawa, szybki prysznic i relaks dla aktywnych, komfort i wygoda dla starszych. Wanna z otwieranymi drzwiami, wyposażona w wygodny zagłówek, opcjonalnie z hydromasażem i parawanem.

NOVELLINI, www.novellini.pl

Do wyboru mamy wylewkę tradycyjną lub kaskadową, która nie tylko efektownie wygląda, ale umożliwia też szybkie napełnienie wanny szerokim strumieniem. Zalet takiego rozwiązania jest naprawdę wiele, wymaga ono jednak pomieszczenia o większym metrażu, pozwalającego na odsunięcie wanny od ściany. Warto sięgnąć również po model w wersji podtytkowej z mechanizmem ukrytym w ścianie. Umożliwia to ciekawą aranżację niewielkiej łazienki oraz każdego minimalistycznego, nowoczesnego wnętrza.

Armaturę wannową montujemy na lata, a jej wymiana często wiąże się z poważnym remontem. Warto więc zainwestować w niezawodne produkty wysokiej jakości, estetyczne i spełniające nasze oczekiwania, aby przez długi czas relaksować się i nabierać sił podczas komfortowej kąpieli.

Tekst: materiał prasowy Ferro



RIHO

Bathroom Living

akrylowe

WANNY WOLNOSTOJĄCE.

wolnostojące • przyścienne • narożne
białe z połyskiem i matowe • czarno-białe matowe
z systemem hydromasażu • z napełnianiem przez przelew RIHO Fall



Świeca zapachowa w słoiku

Świeca zapachowa w szkle o zapachu soczystej pomarańczy doskonale uzupełni każdą aranżację i wypełni wnętrze pięknym aromatem. Zamykany słoik zatrzyma zapach produktu na dłużej.

BLACK RED WHITE,
www.brw.pl

Lampa Mijal

Biała, ceramiczna lampa stołowa z lnianym abażurem łączy oświetlenie i design. Element inspirowany naturą, który będzie idealny, aby dodać naturalny, ciepły i niepowtarzalny charakter wnętrzu.

485 zł, KAVE HOME,
www.kavehome.com/pl



STREFA NOCNA

Dynamiczny kolor Dragon Fire wniesie do sypialni dużo energii i rozpali zmysły. Wprowadź kilka dodatków takich jak poduszki czy lampy w tym ognistym kolorze, dzięki temu wyczarujesz prawdziwie magiczny i intymny nastrój.

Łóżko Hope

To model łóżka sypialnianego w stylu retro, który pasuje do każdego wnętrza. Mebel pokryty jest tkaniną, która przypomina len – wytrzymała i ponadczasowa. Łóżko to dostępne jest w kilku wymiarach, dzięki czemu każdy znajdzie odpowiedni do swojego wnętrza.

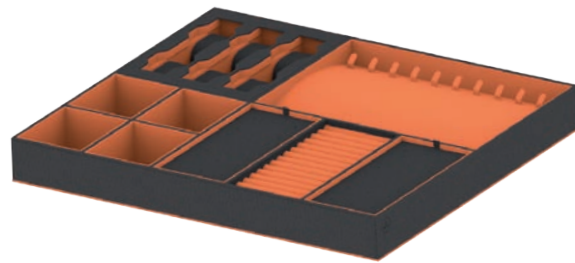
SLF24, www.slf24.pl



Wkłady garderobiane

To funkcjonalny dodatek do szuflad, ułatwiający organizację biżuterii, dodatków czy kosmetyków. Dostępne są w wielu konfiguracjach (szer: 100, 200 i 520 mm), dzięki czemu łatwo skompletować idealny zestaw. Występują w dwóch wariantach kolorystycznych.

REJS, www.rejs.eu



Kinkiet LASER WALL

To nowoczesny design w oszczędnej formie, uniwersalnej kolorystyce bieli i czerni oraz w wersji z litego mosiądzu.

Od 159 zł,
NOWODVORSKI LIGHTING,
www.nowodvorski.com



WESTWING

Szafka nocna z 2 koszykami

Szafka wykonana jest z drewna paulowni. 2 wysuwane kosze oraz pojemna szuflada zapewniają dużą przestrzeń do przechowywania. Klasyczny i prosty design będzie pasował do różnych dekoracji.

340 zł, COSTWAY,
www.costway.pl

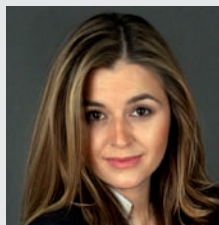




Lampa Ofelia

Pomarańczowa lampa z tropikalnym kwiatowym wnętrzem. Wykonana jest z przyjemnej w dotyku tkaniny welurowej. Jest to propozycja dla osób lubiących żywe kolory i styl botaniczny.

DEKOORI,
www.dekoori.pl



CO NALEŻY BRAĆ POD UWAGĘ PRZY PROJEKTOWANIU OŚWIETLENIA WE WNĘTRZU?

Światło, poza czysto użytkową funkcją, wpływa na klimat i charakter danego pomieszczenia. Może nasstrajać nas do odpoczynku, relaksu, czy wręcz przeciwnie – dodawać energii do działania. Warto zatem wybierając dany model lampy, oprócz kwestii estetycznych, zwracać uwagę na ilość światła, jego natężenie czy barwę. Przyjmując się, że w sypialni powinniśmy dążyć do zapewnienia 200-250 lumenów na m², w salonie 250-500, a w kuchni, przy stanowiskach, przy których wykonujemy precyzyjne prace, czy przy toalecie nawet do 700 lumenów. Jeżeli chodzi o barwę to we wnętrzach mieszkalnych najlepiej sprawdzą się te potocznie określane mianem ciepłych, z przedziału od 2700K do 3300K. Do oświetlenia ogólnego dobrze wykorzystać lampy zapewniające równomierne i rozproszone światło. W miejscach roboczych, tam, gdzie ważny jest odpowiedni kąt padania światła, warto sięgnąć po rozwiązania zapewniające światło skupione, natomiast w miejscach, w których wypoczywamy postawić na niewielką poświatę, wprowadzającą spokojną atmosferę i działającą wyciszająco.

Karolina Cierpiał, ekspert marki Nowodvorski Lighting, www.nowodvorski.com



Poszewka Wera

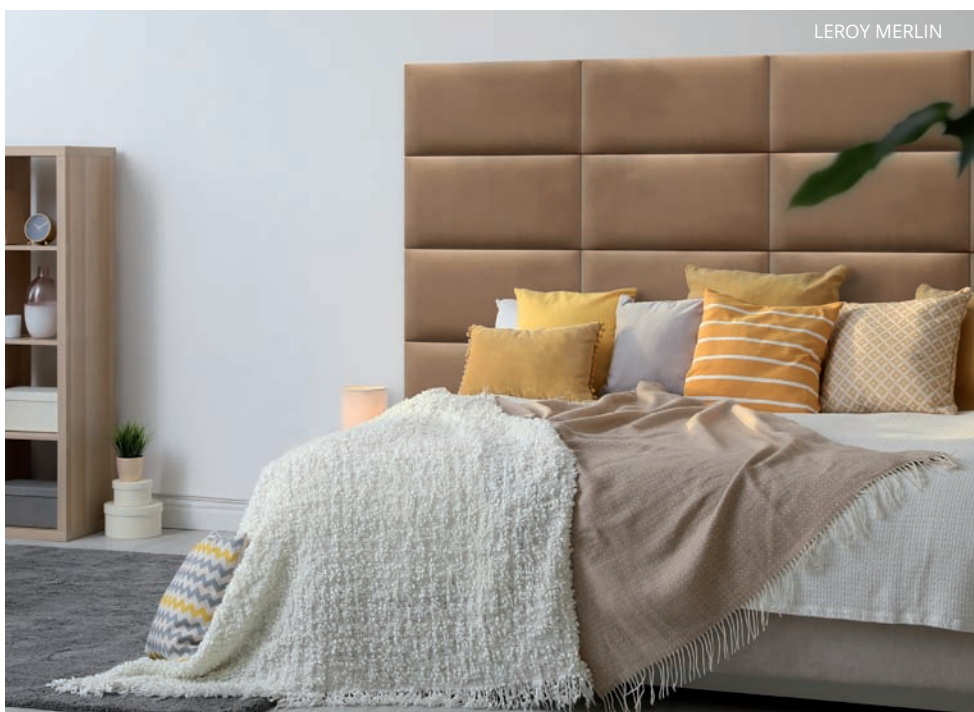
Urocza i wesół poszewka na poduszkę w kolorze terakoty z doszytymi pomponikami.

62,90 zł, DEKORIA,
www.dekoria.pl

Pufa Infinity Duo

To mały, ale niezwykle praktyczny mebel. Świetnie sprawdzi się jako dodatkowe siedzisko. Można ją ustawić przy stoliku kawowym lub niskiej ławie. Wymiary: 35 x 40 cm. Kolory orange/black.

399 zł, MILOO HOME,
www.miloohome.pl



Puf ze schowkiem Michigan

Funkcyjny dodatek do każdego wnętrza, który jest zarówno praktycznym, jak i dekoracyjnym elementem aranżacji. Puf obity jest przyjemnym w dotyku welurem i może pełnić funkcję ławki w sypialni lub siedziska w przedpokoju.

BELIANI, www.beliani.pl

Polecane PRODUKTY

Zastanawiasz się, jak wyposażyć swoje wnętrze i otoczenie domu? Przygotowaliśmy dla Ciebie szeroką gamę propozycji.



Finishdeska Dąb Exclusive. Podłoga drewniana niezmiennie zachwyca oryginalnością. Z jednej strony akcentuje naturalność, a z drugiej śmiało ekskluzywność i niebywałą elegancję. Drewniane deski zatrzymują na sobie wzrok i tworzą całość samą w sobie.

FINISHPARKIET, www.finishparkiet.com.pl



Okna i rolety stworzone dla siebie. Okna dachowe sprawiają, że nasze poddasze zyskuje słońce i świeże powietrze, tak potrzebne do zdrowego życia. Czasami zbyt mocne światło może być nieco uciążliwe w codziennym funkcjonowaniu – np. światło odbija się w monitorze podczas pracy. W takich sytuacjach pomocne będą rolety wewnętrzne FAKRO, które stworzą zacienienie i ochronią przed ostrym słońcem. FAKRO, www.fakro.pl



PROFILE MONO. Lampy dedykowane do szynoprzewodów PROFILE. Opatentowany ONE CLICK SYSTEM pozwala jednym ruchem zsunąć tubę osłaniającą źródło światła i wygodnie wymienić żarówkę. Od 119 zł, NOWODVORSKI LIGHTING, www.nowodvorski.com



Beton architektoniczny. Beton architektoniczny Creative Concrete® od Luxum® to gwarancja najwyższej jakości wykonania oraz 100% naturalności produktu – bez sztucznych włókien. Designerskie płyty z betonu można stosować zarówno na zewnątrz, jak i wewnątrz pomieszczeń. LUXUM, www.luxum.pl



Płytki Stara Cegła. Nadadzą charakteru twoim wnętrzom. Idealnie prezentować się będą na ścianie w pokoju czy kuchni, ale również świetnym rozwiązaniem jest położenie jej na kominku. Płytki są estetyczne i wytrzymałe, dlatego na długo będą cieszyły oczy domowników jak i gości. ELKAMINO DOM, www.elkaminodom.pl



Kosze Axispace 7 l i 15 l. To pierwsze tego typu produkty wykonane z materiału zawierającego cząsteczki grafenu o właściwościach bakteriobójczych. Grafen potrafi wyeliminować ze swojej powierzchni nawet do 99% drobnoustrojów w ciągu 120 minut. Kosze Axispace umożliwiają wiele aranżacji, ponieważ w ofercie znajdziemy zestawy składające się z koszy i tacek, w których z łatwością przechowamy np. worki na śmieci albo chemię gospodarczą. GTV, www.gtv.com.pl



Drewniany regał na wino. 24 dedykowane miejsca na butelki pozwalają na organizację i klasyfikację wina według typów, dat czy miejsca produkcji. W górnej części regału znajduje się 6 specjalnych wyżłobień na kieliszki. Solidna konstrukcja z wysokiej jakości lakierowanego drewna sosnowego zapewni trwałość na lata. 317 zł, COSTWAY, www.costway.pl



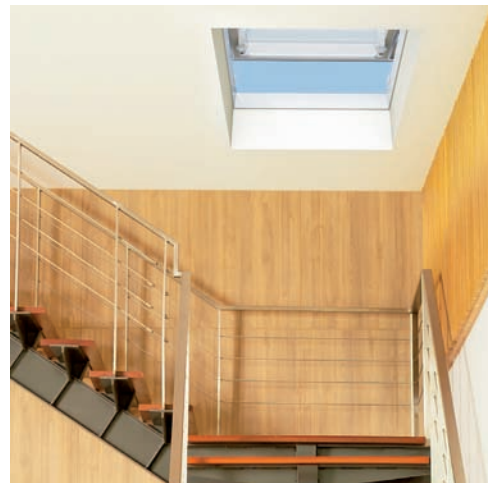
Kanlux Galoba. To kompletna seria opraw oświetleniowych, na którą składają się lampy wiszące (GALOBA C), kinkiety i oprawy ścienna-sufitowe. Lampy Kanlux GALOBA C z powrodem zastosujesz w oświetleniu wysp lub stołów. Możesz wybrać model biały lub czarny z 1 lub 3 punktami świetlnymi. KANLUX, www.kanlux.com/pl



Hoover H-Purifier 700 HHP70CAH011. Innowacyjny oczyszczacz i nawilżacz powietrza 4 w 1 z czujnikiem czadu i funkcją aromaterapii. W 10 minut jest w stanie pochłonąć do 99,97% wirusów, bakterii, cząsteczek smogu i alergenów w pomieszczeniu o powierzchni 22 m². Posiada również dyfuzor, który rozprowadza w powietrzu kojący zapach olejków eterycznych lub naturalną mieszkankę opartą na probiotykach. HOOVER, www.hoover.pl



Latticia OT. Jeszcze więcej przyjemności z picia kawy, dzięki większej pojemności pojemnika na wodę oraz na ziarna kawy – przygotuj wiele kawowych specjałów, z mlekiem lub bez, również w trybie dwóch kaw czarnych lub mlecznych jednocześnie, bez konieczności częstego dolewania wody i dosypywania ziaren. MELITTA, www.melitta.pl



PGM A1 - otwierane okno do dachu płaskiego. Okno umożliwia swobodne wyjście na dach, ułatwia ewakuację i skuteczne wietrzenie pomieszczeń. Wyposażone jest w solidną dźwignię oraz siłownik umożliwiający otwieranie skrzydła w trzech pozycjach, aż do maksymalnego rozgarcia wynoszącego do ok. 80°. OKPOL, www.okpol.pl



Solino Solf1 G+D. Wejście narożne z drzwiami dwuczęściowymi składanymi, otwieranymi na zewnątrz i do środka. Produkt wyposażony jest w 6 mm bezpieczne szkło hartowane w standardzie pokryte polimerową powłoką Aquaperle oraz dostępny jest w wymiarach standardowych i specjalnych. SANSWISS, www.sanswiss.pl



USPA 6635. Automatyčna deska myjąca do samodzielnego montażu na istniejącej misce WC. Wystarczy jedno naciśnięcie na zdalnym panelu sterowania, aby zapewnić idealną higienę po każdym skorzystaniu z toalety. 3380 zł, BIOBIDET, www.biobidet.pl



Kludi Nova Fonte Puristic. Seria armatury łazienkowej, która charakteryzuje się minimalistycznym designem. Smukłe, delikatne kształty baterii podtynkowej, deszczownicy i zestawu natryskowego przyciągają wzrok, stanowiąc wysmakowane akcenty aranżacji, a jednocześnie – są bardzo funkcjonalne i komfortowe w codziennym użytkowaniu. KLUDI, www.kludi.pl



Wanna wolnostojąca Modesty. Jest realizacją wizji o wannie prostej, pozbawionej zbędnych dekoracji, ale designerskiej i niepowtarzalnej. Kompaktowy rozmiar: 170 x 76 cm, to optymalna wielkość, przy której wanna powinna zmieścić się także w mniejszych łazienkach, a zarazem pozostać komfortową w codziennym użytkowaniu. RIHO, www.riho.pl



Lampa ścienna Conic. Conic to geometryczna łazienkowa lampa ścienna marki Astro o ponadczasowym wyglądzie. Kinkiet Conic posiada klasę szczelności IP44 i wymienne źródło światła. Dostępny jest w wykończeniu matowej czerni lub polerowanego chromu. 1108 zł, AURORA, www.astrolighting.pl



Meble łazienkowe Classic. Seria Classic łączy klasyczne inspiracje i nowoczesność. Zaprojektowana do kompleksowej aranżacji łazienki oferuje wygodne meble z wygodnymi szufladami dla lepszej organizacji. Szeroka oferta rozmiarów pozwala dopasować meble do łazienki każdej wielkości. Od 1242 zł, RAVAK, www.ravak.pl

POLECANE ADRESY

TARGOWISKO RÓŻNOŚCI

9DESIGN www.9design.pl
ANNIE SLOAN www.anniesloan.com/pl
AURORA www.aurorats.pl
BELIANI www.beliani.pl
BLOW UP DESIGN www.blowupdesign.pl
BONAMI www.bonami.pl
CALVADO www.calvado.com
COMFORT4U www.comfort4u.eu
CORAM www.coram.pl
COSTWAY www.costway.pl
CZERWONA MASZYNA www.czerwonomaszyna.pl
DEKORACJA DOMU www.dekoracjadomu.pl
DEKORIA www.dekoria.pl
DEKORIAN HOME www.dekorianhome.pl
DESENIO www.desenio.pl
DKWADRAT www.dkwadrat.pl
EMAKO www.emako.pl
FABRYKA FORM www.fabrykaform.pl
FAKRO www.fakro.pl
FIDE www.fide.pl
GARDEN LIVING www.gardenliving.pl
GARNECZKI www.garneczki.pl
GRESTON www.greston.com.pl
HOME&YOU www.home-you.com
HOMLA www.homla.com.pl
HURTOWNIA AWGIFTS POLSKA www.awgifts.pl
IKEA www.ikea.pl
JYSK www.jysk.pl
KARELL www.kartellshop.pl
KAVE HOME www.kavehome.com/pl
KIK www.kik.pl
KOMANDOR www.komandor.pl
LAMPALAMPA www.lampalampa.pl
LE PUKKA www.lepukka.pl
LEDKENJOY www.ledkenjoy.pl
LIVOLO www.livolopolska.com
LOVESIMPLE CREATIONS www.lovesimple.pl
MANTION POLSKA www.mantion.pl
MARCIN DEKOR www.marcindekor.com.pl
MESMETRIC www.mesmetric.com
MIDSTY www.midsty.com
MILOO HOME www.miloohome.pl
NESLING www.nesling.pl
OKPOL www.okpol.pl
OPOCZNO www.opoczno.eu
PUFA DESIGN www.pufadesign.pl
RAUMPLUS www.raumplus.pl
REHAU www.rehau.com/pl
ROSART www.rosart.eu
ROSENTHAL www.rosenthal.pl
SALONY AGATA www.agatameble.pl
SELSEY www.selsey.pl
SF MEBLE www.sfmeble.pl

TAKE ME HOME www.takemehome.pl
VIVRE www.vivrehome.pl
WESTWING NOW www.westwingnow.com
YESTERSEN www.yesteresen.com

AGD

AMICA www.amica.pl
BOSCH www.bosch-home.pl
CANDY www.candy.pl
DYSON www.dyson.pl
ELECTROLUX www.electrolux.pl
ELICA www.elica.pl
FRANKE www.franke.pl
GORENJE www.gorenje.pl
HAIER www.haier-europe.com/pl
HISENSE www.hisense.pl
HOOVER www.hoover.pl
MELITTA www.melitta.pl
MIELE www.miele.pl
PHILIPS www.philips.pl
SAMSUNG www.samsung.com
SIEMENS www.siemens-home.bsh-group.com/pl
SMEG www.smeg.pl
SOLGAZ www.solgaz.eu
TEKA www.teka.com/pl

KUCHNIA

ALVEUS www.alezlew.pl
AMIX www.amix.pl
BLUM www.blum.com
COMITOR www.comitor.pl
GTV www.gtv.com.pl
HÄFELE www.hafele-systemy.pl
HETTICH www.hettich.com
KRISPOL www.krispol.pl
KUCHINOX www.kuchinox.pl
LAVEO www.laveo.pl
NOLTE www.nolte.pl
PEKA www.peka.pl
REJS www.rejs.eu
TRES www.tresgriferia.com

NA ŚCIANE I PODŁOGĘ

4 WALL www.4wall.pl
ARBITON www.arbiton.pl
BALTIC WOOD www.balticwood.pl
BM HOUSING www.dutchhouse.pl
CERAMIKA PARADYŻ www.paradyz.com
CERAMIKA TUBĄDZIN www.tubadzina.pl
CERAMSTIC www.ceramstic.com
CHAPEL PARKET www.chapelarket.pl
CLASSEN www.classen.pl
DLH www.dlh.pl
ECLISSE www.eclisse.pl

ELABRICK BY ELASTOLITH www.elastycznykinkier.pl
ELKAMINO DOM www.elkaminodom.pl
FINISHPARKIET www.finishparkiet.com.pl
INNE TAPETY www.innetapety.pl
KRONOSPAN www.kronosfera.pl
LAKMA www.lakma.pl
MURACPEC www.muraspec.pl
OPOCZNO www.opoczno.eu
QUICK STEP www.quick-step.com.pl
RAW DECOR www.rawdecor.pl
REMMERS www.remmers.pl
RÖBEN www.roben.pl
TAPETUJ.PL www.tapetuj.pl
TAPETUJEMY www.tapetujemy.pl
TAPNAP www.tapnap.pl
TIKKURILA www.tikkurila.pl
UBIERZ SWOJE ŚCIANY www.ubierzswojesciany.pl
WINEO www.wineo-polska.pl

CERAMIKA I ARMATURA

BIOBIDET www.biobidet.pl
BISK www.bisk.pl
CERSANIT www.cersanit.com.pl
DEANTE www.deante.pl
FERRO www.ferro.pl
GEBERIT www.geberit.pl
IDEAL STANDARD www.idealstandard.pl
INDUSTONE www.industone.com
KALDEWEI www.kaldewei.pl
KERMI www.kermi.pl
KFA ARMATURA www.kfa.pl
KLUDI www.kludi.com/pl
LUXUM www.luxum.pl
RADAWAY www.radaway.pl
RAVAK www.ravak.pl
RAVON www.ravon.pl
RIHO www.riho.pl
ROCA www.roca.pl
SANPLAST www.sanplast.pl
SANSWISS www.sanswiss.com
SCHDPOL www.schdpol.pl
TECE www.tece.pl

OSWIETLENIE

ADRANT www.ardant.pl
AQFORM www.aqform.com
BIHOME www.bihome.pl
COSMOLIGHT www.cosmolight.pl
KANLUX www.kanlux.com
LUMIGO www.lumigo.pl
NOWODVORSKI LIGHTING www.nowodvorski.com
SKLUM www.sklum.com



3(30)2022

WYDAWCA



WYDAWNICTWO DOBRY DOM
35-302 Rzeszów, ul. Wrzesława Romańczuka 6
tel. 17 852 52 20
www.wnetrzadomow.pl, www.grupadobrydom.pl

REDAKCJA

redakcja@grupadobrydom.pl
tel. 509 395 396

REKLAMA

reklama@grupadobrydom.pl
tel. 669 446 464

PRENUMERATA

prenumerata@grupadobrydom.pl
tel. 601 213 376

SPRZEDAŻ CZASOPISM

tel. 17 852 52 30, 601 213 376

KOLOR Z OKŁADKI

PANTONE® Dragon Fire 16-1460 TCX

ZDJĘCIE Z OKŁADKI

SHUTTERSTOCK

© COPYRIGHT BY WYDAWNICTWO DOBRY DOM 2022

Opracowanie graficzne i merytoryczne magazynu stanowi własność wydawcy. Kopiowanie oraz wykorzystywanie w jakikolwiek sposób materiałów bez pisemnej zgody wydawcy jest zabronione. Wydawca nie odpowiada za treść reklam oraz artykułów sponsorowanych zamieszczonych w katalogu. Ceny prezentowanych produktów są uaktualnione w okresie redagowania pisma (październik 2022).

W przypadku kontaktu z redakcją informujemy, iż Administratorem danych osobowych jest Wydawnictwo Dobry Dom z siedzibą w Rzeszowie przy ulicy Wrzesława Romańczuka 6. Możesz zapoznać się z naszą polityką prywatności, która znajduje się pod adresem www.grupadobrydom.pl/politykaprywatnosci

ZNAJDZIESZ NAS NA:



www.wnetrzadomow.pl



na ściany | podłogi | tarasy | schody | parapety



05-822 Milanówek ul. Średnia 33
tel. +48 856 40 40
tel. +48 602 292 707
biuro@elkaminodom.pl
www.elkaminodom.pl



25
GTV

nowość

SYSTEM PRZECHOWYWANIA MOVIX PRO

5 SZEROKOŚCI
KOSZY CARGO

3 WERSJE
KOLORYSTYCZNE

2 RODZAJE
KOSZY TYPU CORNER:
WYSUWANY I UCHYLNÝ

Zobacz film:



gtv.com.pl