

# WNE TRZA DOMÓW



ISSN 2080-3125 INDEKS 254495  
9 772080 312236 01

Kuchnie Łazienki Salony Sypialnie

**LIVOLO**  
LIVE ON LOVE



# Komfort mieszkania w Twoich rękach

**Nieograniczone możliwości zamknięte w designerskiej formie.**

Poznaj nowoczesny system kompleksowego sterowania Livolo.

Dzięki możliwości konfiguracji funkcji, jeden estetycznie wyglądający panel może łączyć w sobie zarówno włącznik światła, jak i kontakt.

Sprawdź wszystkie możliwości zamknięte w minimalistycznej formie włączników dotykowych i zaznaj nowego komfortu mieszkania!



Wygodny i prosty w obsłudze **pilot** pozwala sterować dotykowymi wkładkami Livolo



**Aplikacja mobilna** w Twoim telefonie pozwoli na kontrolę domu niezależnie od Twojej lokalizacji



**Multifunkcyjność** - kompleksowe rozwiązanie łączące różne funkcje

Włącz się na **przyszłość.**



[www.livolopolska.com](http://www.livolopolska.com)

# GTV

nowość

## Szuflada **AXIS PRO** PUSH TO OPEN

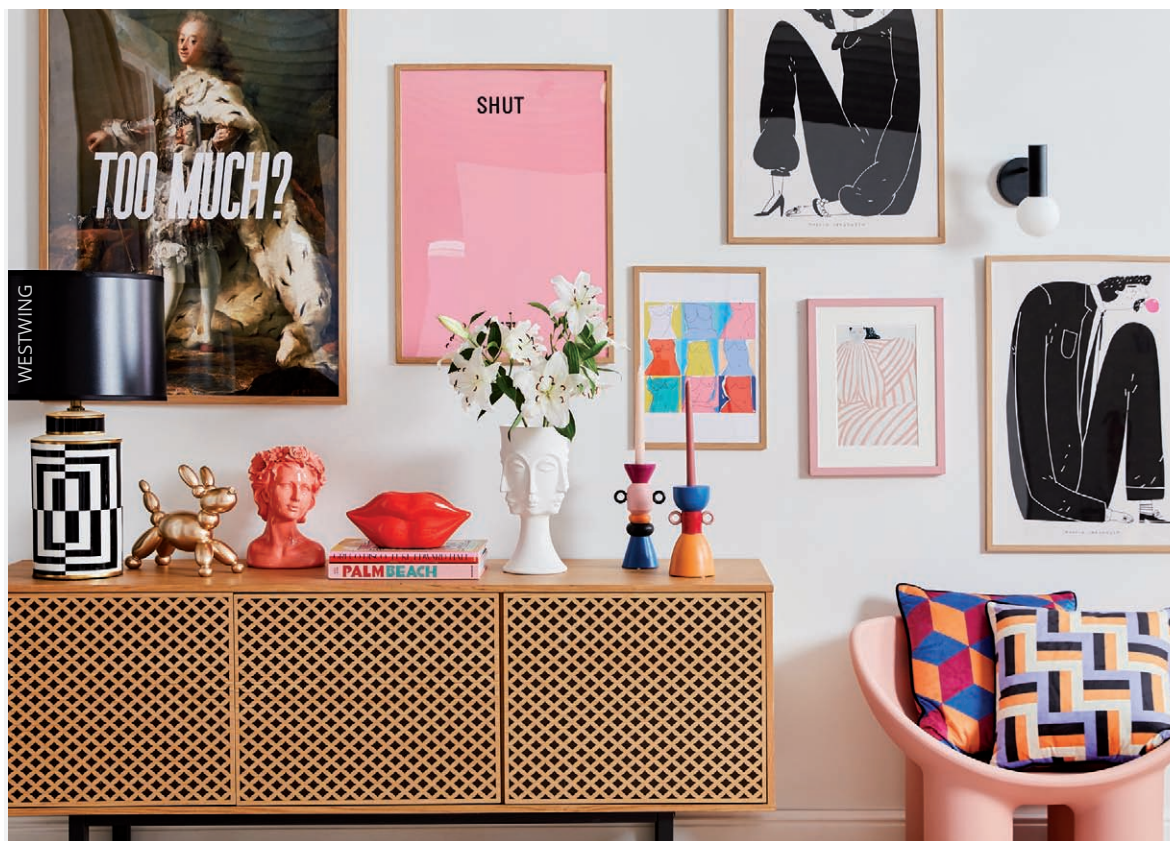
- **Push to open** - otwarcie szuflady poprzez nacisk na dowolne miejsce frontu szuflady
- Udźwig **do 40 kg**
- **Swobodny dostęp** - pełen wysuw
- Cienki płaszcz boczny **13 mm**
- Uniwersalna kolorystyka
- **Jakość** - dożywotnia gwarancja na terenie Polski





Viva Magenta to połączenie głębokiej czerwieni, rózu i nutki bordo. Ten wibrujący energią i wigorem odcień stał się inspiracją dla barwy, która wiezie prym w najnowszym numerze magazynu „Wnętrza Domów”. W tym wydaniu podpowiadamy Wam, jak wykorzystać ten kolor w nowoczesnych wnętrzach. W zależności od nasycenia, ilości dodatków czy charakteru, w jakim będą występowały, salon, sypialnia czy garderoba mogą być bardziej lub mniej energetyczne. Ekspresyjny odcień zagościł w dużej części naszego magazynu, ale pozostawił także przestrzeń dla innych tematów. W tym numerze zabieramy Was w podróż nad piękne Jezioro Zuryskie w Szwajcarii do posiadłości piosenkarki Beatrice Egli, która stawia na proste kolory i kontrasty. Z przyjemnością zatrzymujemy się również w minimalistycznym domu znajdującym się nieopodal Legnicy. Inteligentny budynek, naszpikowany technologią i nowoczesnymi rozwiązaniami, których pasjonatem jest pan domu, pełni jednocześnie funkcję przytulnego azylu przeznaczonego dla rodziny z dwójką dzieci. Pewnym krokiem odwiedzamy 35-metrowy apartament na warszawskim Mokotowie. Pierwsze skrzypce gra w nim eklektyczna mieszanka trzech stylów: vintage, art deco i loftowego. Z bliska przyjrzymy się także aranżacji niewielkiego mieszkania na warszawskim Żoliborzu. Jest małe, ale bardzo wygodne. We wnętrzu elegancki, szmaragdowy odcień zieleni pięknie łączy się z naturalnym, dębowym drewnem, gołębią szarością, akcentami czerni oraz miedzianą biżuterią. Nie możecie tego przeoczyć! Sporo miejsca poświęciliśmy łazience, czyli pomieszczeniu uważanemu za jedno z najtrudniejszych w aranżacji. Odpowiadamy m.in. na pytanie, jakie formaty, wzory i kolory płytek ceramicznych są obecnie na topie. Nie zapominamy także o tych, którzy rządzą kuchnią. Podpowiadamy, jak ograniczyć zużycie energii przez urządzenia AGD. Wiemy, jak ważną rolę podczas urządzenia wnętrza pełni odpowiednie oświetlenie, dlatego w tym wydaniu przyglądamy się bliżej nowoczesnym lampom wiszącym i sufitowym. To wszystko i wiele, wiele więcej w tym numerze. Zapraszamy do lektury!

Zespół redakcyjny „Wnętrza Domów”



Elegancja i głębia koloru

**ERKADO**

drzwi to nasz świat



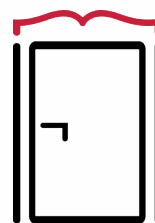
Drzwi wewnętrzne model PEONIA 2



**NOWOŚĆ**  
Nowy model  
drzwi oraz kolor



**ANTIFINGER**  
Wygoda  
i czystość



**KORONA**  
Dekoracyjne  
wykończenie ościeżnicy



# MELITTA® LATTICIA® OT



Kawa to przyjemność



**TYLKO 20 CM SZEROKOŚCI, DWIE KAWY MLECZNE LUB CZARNE  
JEDNOCZEŚNIE – NOWA LATTICIA® OT TO TWOJA NOWA, DOMOWA BARISTKA!**

Przygotujesz z nią najpopularniejsze kawy jak espresso, cappuccino lub latte macchiato (również w trybie dwóch filiżanek) i to za dotknięciem jednego przycisku!

[www.melitta.pl](http://www.melitta.pl)



## LATTICIA® OT MAŁY EKSPRES, WIELKIE MOŻLIWOŚCI

Z nowym systemem podwójnego spieniania mleka – przygotuj cappuccino lub latte macchiato z puszystą, mleczną pianką za jednym dotknięciem przycisku (również w trybie dwóch filiżanek)! Warto dodać, że kawy przygotowane są zgodnie z oryginalnym włoskim przepisem a w trybie dwóch filiżanek kawa mielona jest dwa razy, dzięki czemu za każdym razem otrzymujesz perfekcyjną kawę.



### POWIĘKSZONY POJEMNIK NA WODĘ (1,5 L) I NA ZIARNA KAWY (250 G)

Jeszcze więcej przyjemności z picia kawy, dzięki większej pojemności pojemnika na wodę oraz na ziarna kawy – przygotuj wiele kawowych specjałów, z mlekiem lub bez, również w trybie dwóch kaw czarnych lub mlecznych jednocześnie, bez konieczności częstego dolewania wody i dosypywania ziaren!

Dużym udogodnieniem jest również regulowana wysokość dozownika, dzięki czemu możesz korzystać również z wysokich szklanek do latte macchiato.

## GWARANCJA PRZYJEMNOŚCI – DLA CIEBIE I TWOICH BLISKICH

LATTICIA® OT to bardzo smukła i przyjemna dla oka maszyna, intuicyjna w obsłudze, łatwa w utrzymaniu czystości – dokładnie taka, jaki powinien być w pełni automatyczny ekspres do kawy.

Wyposażona jest również w niezwykle cichy jak szept młynek, dzięki czemu przygotowanie kawy nawet wczesnym porankiem nie jest uciążliwym hałasem. Po każdej kawie mlecznej możesz przeprowadzić szybkie czyszczenie układu mleka, dla zachowania najwyższej higieny i niezakłóconego smaku kawy (wystarczy wciśnięcie jednego przycisku a ekspres sam zrobi resztę).

**PRZEKONAJ SIĘ JAK CUDOWNIE JEST MIEĆ LATTICIĘ W DOMU!**

[www.melitta.pl](http://www.melitta.pl)



## INSPIRACJE

12 Viva Magenta – kolor numeru

## MODA WNĘTRZ

16 Życie nad Jeziorem Zuryskim – z wizytą u Beatrice Egli

## SALONY

46 Strefa dzienna – karminowa czerwień króluje w detalach

48 Nowoczesne oświetlenie domu – modnie i oszczędnie

## KUCHNIE

52 Strefa kuchenna – w odcieniu energetycznej magenty

54 Jak ograniczyć zużycie energii? – urządzenia AGD

58 Płyty gazowe a indukcyjne – co umożliwi tańsze gotowanie?

60 Jak mądrze wyposażyć kuchnię? – w 5 krokach

66 Strefa zmywania – baterie i zlewozmywaki

# 68



# S P I S T R E Ś C I



# 12

## TAK MIESZKAJĄ POLACY

- 22 Surowo, klimatycznie i przytulnie – Małgorzata Gastof-Fajkowska, Kaja Kowalska, ATUT Architektura Wnętrz
- 28 Azyl z cappuccino w tle – Maciej Pęczek, Design M Design
- 34 Z myślą o najemcach, czyli jak urządzić mieszkanie inwestycyjne – dr. Paweł Liszewski
- 40 Industrialny Vintage, sztuka łączenia i dzielenia – KODO Projekty i Realizacje Wnętrz

## ŁAZIENKI

- 68 Strefa łazienkowa – przestrzeń dynamiczna i przytulna
- 70 Design spotyka się z wielką modą – trendy w płytkach na 2023 rok
- 74 Zrób łazienkę na szaro – modny trend we wnętrzu
- 76 Urządzanie łazienki – jak dbać o wymarzony salon kąpielowy?
- 80 Mała łazienka – 5 praktycznych wskazówek do urządzenia niewielkiej łazienki
- 84 Kabina prysznicowa – z brodzikiem czy bez?
- 88 Minimalizm w łazience – ponadczasowy design i maksymalna wygoda

## SYPIALNIE

- 94 Strefa nocna – intymny klimat sypialni

## POLECAMY

- 96 Polecane produkty – inspirujące propozycje do domu



# JUAN

producent blatów meblowych

POMAGAMY  
ZMIENIĆ TWOJE  
WNĘTRZE...

BLATY  
LAMINATY DEKORACYJNE  
PŁYTY MINERALNO-AKRYLOWE STARON  
PŁYTY MEBLOWE  
FRONTY  
AKCESORIA MEBLOWE

[WWW.JUAN.PL](http://WWW.JUAN.PL)



**System IDEAL to propozycja w ofercie systemów aluminiowych Aliplast – lekka i elegancka alternatywa dla tradycyjnych ścianek działowych. Jeśli marzysz o industrialnym wnętrzu rodem z nowojorskiego Soho – system IDEAL pozwoli Ci urzeczywistnić to pragnienie.**

IDEAL to system ścian wewnętrznych oparty na aluminiowych profilach – charakterystyczny smukły kształt profili (tylko 33 mm przekroju) nadaje ściankom loftowy charakter i pozwala na tworzenie konstrukcji o industrialnym charakterze.

Funkcjonalne wnętrza (mieszkanie, biuro) powinny mieć wydzielone sfery, zapewniające odpowiednie miejsce zarówno do pracy, jak i wypoczynku. Idealnym rozwiązaniem są ścianki działowe, pozwalające usystematyzować miejsce. Dzięki wykorzystaniu aluminium, konstrukcje systemu IDEAL są lekkie i eleganckie, a przy tym dzięki przeszkleniom dodają wnętrzom przestronności. Przejrzyste panele w aluminiowej ramie, zapewniają swobodne przenikanie naturalnego światła. Nie stanowią więc optycznej bariery – łączą pomieszczenia, a jednocześnie pozwalają w naturalny sposób podzielić przestrzeń mieszkalną na różne strefy funkcjonalne. Dziela przestrzeń, optycznie ją powiększając i nadając wnętrzu lekkości.

IDEAL to system dedykowany zarówno domom mieszkalnym, apartamentom. Doskonale sprawdzi się również w biurach i lokalach usługowych. IDEAL doskonale wpasuje się w nowoczesne projekty loftowych wnętrz, a dzięki szerokiej gamie kolorystycznej, zastosowaniu odpowiednich podziałów szprosów, również w tradycyjnych aranżacjach przestrzeni.





Industrial aluminium system

IDEAL można dopasować do wnętrza, zarówno pod względem konstrukcji, jak i kolorystyki. Szeroka oferta konstrukcji pozwala zaprojektować spójną i harmonijną kompozycję wnętrza. System oferuje możliwość łączenia drzwi jednoskrzydłowych, dwuskrzydłowych i obrotowych ze ścianami stałymi, dzięki czemu możemy dostosować konstrukcję do indywidualnego projektu oraz naszych potrzeb.

Doskonałą i oryginalną opcją są drzwi obrotowe – pivot. Drzwi obrotowe są odejściem od standardowych mocowań bocznych. Ich oś obrotu została przesunięta, a zawias umieszczony na górnej i dolnej ramie. W związku z tym, uzyskujemy system otwierania wahadłowo-obrotowy. Dzięki temu, możemy zaproponować klientowi ogromne drzwi, których wymiary osiągają nawet 2x4 m. Mimo rozmiaru pracują płynnie, delikatnie i lekko. Tego typu rozwiązania są obecnie bardzo popularne – urzeczywistniają najnowszy trend w architekturze, czyli duże przeszklenia, przestrzeń i światło.

Pod względem kolorystycznym mamy do wyboru pełną paletę RAL, a także struktury i dekory imitujące kolory drewna (Aliplast Wood Colour Effect) oraz tak modne ostatnio struktury betonu (Aliplast Loft View).

Nie zapominajmy o detalach – aby zachować spójność konstrukcji, system IDEAL posiada specjalnie zaprojektowane pochwyty oraz pasujące do nich klamki i rozety.

**IDEAL to IDEALne rozwiązanie do nowoczesnych przestrzeni.**



**aliplast**  
aluminium systems



KOLOR NUMERU  
**VIVA MAGENTA**



WESTWING



WESTWING

Pantone Color Institute ogłosił kolor Viva Magenta 18-1750 jako barwę, która zdominuje światowy rynek mody, wnętrza i designu w 2023 roku. Wibrujący energią i wigorem odcień przyciszonej czerwieni został zainspirowany naturą. Jego rolą natomiast jest zachęcanie do eksperymentowania oraz otwierania się na wszystko to, co nowe – również w aranżacji wnętrza.

Od ponad dwudziestu lat przedstawiciele Instytutu Pantone obszernie badają rynek, ówczesne trendy oraz wydarzenia otaczającego nas świata, aby podjąć decyzję i zapre-

zentować kolor, który będzie królowała w nadchodzących sezonach. Najczęściej zostaje nim barwa niosąca za sobą wiele wartości i odpowiadająca na obecne nastroje panujące na świecie. W ostatnich latach dominowały więc nasycone odcienie, zachęcające nas jednocześnie do odwagi, ale i łączące z naturą i wewnętrzną harmonią. Z kolei kolorem roku 2023 Pantone Color Institute została Viva Magenta – czerwona barwa zainspirowana jednym z najpopularniejszych barwników naturalnych, jakim jest czerwień koszenili. Specjaliści wykorzystali ten zabieg, aby ponownie połączyć nas z pierwotną materią, przywołać siły natury i pobudzić ducha, który pomoże nam zbudować wewnętrzną siłę. Potężny, bezgraniczny, wzmacniają-

cy i odważny kolor czerwieni ma zachęcić nas również do eksperymentowania i wyrażania siebie bez ograniczeń. I tak odcień Viva Magenta został określony jako niecodzienny kolor na niecodzienne czasy.

Wibrujący odcień przyciszonej czerwieni może wydawać się nieco agresywny, jednak w rzeczywistości emanuje radością, energią oraz ciepłem i właśnie takie cechy wprowadzi do naszych wnętrz. Viva Magenta 18-1750 jest przecież kolorem zakorzenionym głęboko w naturze, który ma zachęcić nas do odwagi, a także otwierania się na to, co nowe i nieznanne. 2023 rok jest więc idealnym momentem na wprowadzenie odrobiny żywiołu do aranżacji pomieszczeń.



KODO PROJEKTY I REALIZACJE WNIĘTRZ

**PANTONE®****Viva Magenta**  
18-1750 TCX



Warto jednak na uwadze mieć fakt, że czerwień jest także barwą, która w zbyt dużej ilości może przytłoczyć pomieszczenie, dlatego najlepiej sprawdzi się w formie dodatków lub pojedynczych akcentów kolorystycznych. Najbezpieczniejszym sposobem na wprowadzenie do wnętrza Viva Magenty, jest zastosowanie jej w formie tekstyliów lub dekoracji. Czerwone poduszki, koce, czy zasłony sprawią, że klasyczne lub minimalistyczne wnętrze zmieni się w oryginalną i charakterystyczną aranżację. Wszelkie wazony, doniczki, zegary czy inne bibeloty w odcieniu Viva Magenta natomiast nadadzą wnętrsom nutki elegancji i radosnego akcentu. Elektryzujący, lekko przygaszony odcień czerwonego, może okazać się również idealną propozycją na ścianę pomieszczenia. Wprowadzony na jedną powierzchnię przemieni wnętrze w bardziej tajemniczą i klimatyczną oazę. W 2023 roku w szczególności warto zwrócić uwagę na tapety geometryczne lub imitujące naturalne materiały w tym odcieniu. Najpiękniejsze aranżacje nadchodzących sezonów nie obędą się także bez kanapy, narożnika, fotela lub krzesła ubranych w czerwień. Taki pojedynczy mebel w nowoczesnym stylu jest w stanie nadać kierunek całej stylizacji i sprawić, że będzie ona niezwykle energiczna. Miłośników stylu vintage lub rozwiązań zero-waste z pewnością ucieszy informacja, że kolor Viva

## NAJLEPIEJ SPRAWDZI SIĘ W FORMIE DODATKÓW LUB POJEDYNCZYCH AKCENTÓW KOLORYSTYCZNYCH

Magenta wspaniale sprawdza się jako nowa barwa dla mebli, które czekają na metamorfozę. Stara witryna lub komoda przemalowana na kolor 2023 roku nie tylko nabierze całkiem nowego charakteru, ale odda ducha tego, co specjaliści Instytutu Pantone próbowali nam przekazać, wybierając głęboki odcień czerwieni inspirowany naturalnym barwnikiem.

Viva Magenta 18-1750 to jeden z tych kolorów, który dobrze odnajduje się w każdym stylu wnętrza. Czerwony, energiczny odcień, w wyjątkowy sposób może ocieplić minimalistyczne lub nowoczesne wnętrze, czy wprowadzić nutkę elegancji i wigoru do aranżacji klasycznych, rustykalnych lub vintage. Tak naprawdę sam efekt finalny zależy od umiejętnego operowania kolorami, co w przypadku barwy 2023 roku może okazać się nieco trudne, ale i zaskakujące. Według palety barw Instytutu Pantone, Viva Magenta najlepiej spraw-

dzi się w połączeniu z pastelowymi odcieniami szarości lub zieleni, ale i z piaskowym czy błękitnym kolorem. Takie niespotykane zestawienia ocieplają się wzajemnie i tworzą niezwykle oryginalne kompozycje, które z pewnością przypadną do gustu miłośnikom odważnych rozwiązań. Z drugiej strony Viva Magenta dobrze odnajduje się w duecie z podstawową paletą barw, tworząc w ten sposób delikatniejsze i bardziej klasyczne aranżacje. Wśród najpopularniejszych połączeń króluje duet czerwieni z brązem lub beżem, które nieco tonują ten energiczny kolor i tworzą przytulne zestawienie. Z kolei eleganckim i nieco drapieżnym, lecz wciąż ponadczasowym rozwiązaniem, jest zestawienie czerwieni i czerni. Viva Magenta w każdym wydaniu prezentuje się ciepło, radośnie i niezwykle odważnie!

Tekst: Patrycja Kierepka - Tapetujemy.pl

VIVA MAGENTA TO JEDEN  
Z TYCH KOLORÓW, KTÓRY  
DOBRCZE ODNAJDUJE SIĘ  
W KAŻDYM STYLU WNĘTRZA



## W odcieniach Viva Magenta



1

### PODUSZKA DEKORACYJNA APIS

39,99 zł,  
BLACK RED WHITE,  
[www.brw.pl](http://www.brw.pl)



2

### WAZON ZBIGNIEW HORBOWY

DESA HOME,  
[www.desahome.pl](http://www.desahome.pl)



3

### MARYD STOLIK Z TACĄ

299 zł,  
IKEA,  
[www.ikea.pl](http://www.ikea.pl)

4

### KRZESŁO DEAN

1590 zł, MIŁOO HOME,  
[www.miloohome.pl](http://www.miloohome.pl)



5

### SOFA LEILA

2949 zł, SALONY AGATA,  
[www.agatameble.pl](http://www.agatameble.pl)



| 1. Elegancka poduszka Apis z welwetowej tkaniny o przyjemnej w dotyku strukturze będzie ciekawą ozdobą każdego salonu. Dekorowana złotym haftem ważki doskonale wpisze się w trend glamour.

| 2. Huta Szkła Artystycznego „Barbara” w Polanicy-Zdroju, szkło sodowe, **ręcznie formowane**, barwione w masie na kolor czerwony, 22,50 x 23 x 23 cm.

| 3. Ten stół z tacą jest idealny zarówno obok łóżka, jak i w salonie. Taca jest wyjmowana, dzięki czemu doskonale **nadaje się do serwowania**, podstawa jest składana.

| 4. Krzesło o wymiarach 49 x 65 x 80 cm. Siedzisko z **delikatnie wygiętym oparciem**, zostało wykonane z miękkiego weluru.

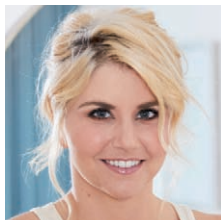
| 5. Zachwyca swoją minimalistyczną formą. Świetnie zaprezentuje się w salonie, którego wystrój **inspirowany jest stylem modernistycznym**. Szerokość siedziiska: 235 cm.





# ŻYCIE NAD JEZIOREM ZURYSKIM

## Z WIZYTĄ U BEATRICE EGLI



NAZWISKO:  
**BEATRICE EGLI**  
KRAJ:  
**SZWAJCARIA**  
ZAWÓD:  
**PIOSENKARKA  
I PREZENTERKA**

„Czuję, że jestem w domu” – śpiewa Beatrice Egli w jednym ze swoich wielkich przebojów, trafiając prosto w serca wszystkich fanów wnetrz. Dwupokojowe mieszkanie odnoszącej sukcesy piosenkarki, celowo nieuporządkowane, emanuje czystym bezpieczeństwem. Razem z Westwing odwiedziliśmy byłą zwyciężczynię „Germany Seeks The Superstar” nad pięknym Jeziorem Zuryskim w Szwajcarii.

Trochę Skandynawii, szczypta glamour i trochę chłodu – tak opisalibyśmy przepis na przytulny styl Szwajcarki Beatrice Egli. Szczególnie ważne są dla niej kontrasty. Innymi słowy: wyraźne kształty spotykają się z przytulnymi tekstyliami, jasne kolory z ciemnymi. W jadalni chłodny kamienny blat łączy się z aksamitnie miękkimi, przytulnymi krzesłami. Koncept dopełnia tylko pełna miłości dekoracja, która nadaje pomieszczeniom osobowości. Kiedyś miałam większe mieszkanie. Po mojej podróży do Australii w kamperze, szukałam czegoś małego, bo zdałam sobie sprawę, że nie wykorzystuję tej przestrzeni. Dla mnie luksus to posiadanie małej rzeczy, która jest piękna. Lubię światło, proste kolory i kontrasty. Światło, ciemność – jedno i drugie jest życiem. Nawet we wnętrzu, światło może działać tylko wtedy, gdy jest tam ciemność – Beatrice Egli, piosenkarka i prezenterka.

### ŚWIAT KOLORÓW: ŚWIATŁO SPOTYKA SIĘ Z CIEMNOŚCIĄ

Wspomnieliśmy już, że we wnętrzu Beatrice rządzą kontrasty. Dotyczy to głównie salonu. Szczególnym elementem przyciągającym wzrok jest ciemna ściana za jasnobieżową sofą.





To i kilka czarno-białych kontrastów sprawia, że pokój wygląda nowocześnie i ekscytująco. Mocnym kontrastom towarzyszą odcienie szarości i beżu, które łagodzą przejścia. Z drugiej strony sypialnia jest bardziej jednolita, aby wprowadzić do przestrzeni spokój.

#### WSZECHSTRONNOŚĆ: MATERIAŁY

Miękkie tekstylia łączą się z chłodnym naturalnym kamieniem, naturalnym drewnem i delikatnym aksamitem. Jednocześnie szklana lampa wnosi ultranowoczesny styl do czterech ścian Beatrice. Zauważyłeś, że w materiałach zastosowano również kontrasty. W sypialni jednak znowu w nieco subtelniejszy sposób niż w salonie.

#### SALON POŁĄCZONY Z JADALNIĄ I OTWARTĄ KUCHNIĄ

Salon łączy w sobie narożnik z sofą, jadalnię i kuchnię. Aby oddzielić obszary, pod kanapą umieszczono duży dywan. Jednocześnie pomagają ciemna ściana. Różne niuansy i materiały sprawiają, że sofa jest przytulna i indywidualna. Jadalnia znajduje się pomiędzy kuchnią a narożnikiem z sofą. Elegancki stół

#### KONTRASTOM TOWARZYSZĄ ODCIENIE SZAROŚCI I BEŻU, KTÓRE ŁAGODZĄ PRZEJŚCIA

z blatem w imitacji kamienia uzupełniają wygodne welurowe krzesła. Dzięki nim ma pewność, że wszyscy jej goście siedzą tak długo, jak to możliwe i czują się naprawdę komfortowo. Dopelnieniem tej kombinacji są proste naczynia, które stanowią doskonałe tło dla posiłków. Kolejnym przyciągającym wzrok elementem jest lampa wisząca w kształcie kuli, która znajduje się nad stołem jadalnym. W końcu odpowiednie oświetlenie jest niezbędne podczas długich wieczorów. Jestem absolutnym bon vivantem i uwielbiam jedzenie, zwłaszcza gdy można się nim dzielić z przyjaciółmi! Dlatego uwielbiam też przyjmować gości. Ponadczasowe aksamitne krzesła są wygodne i sprawiają, że pozostają na miejscu dłużej. A wszystko wygląda lepiej na gładkich naczyniach. Wieczory mają dla mnie prawdziwą magię! – Beatrice Egli, piosenkarka i prezenterka.





Lampa podłogowa ze szkła opalowego Aurelia, 899,90 zł, WESTWING COLLECTION, WestwingNow.pl



Oprawiony druk cyfrowy Picasso's Dackel, 749,90 zł, WESTWING COLLECTION, WestwingNow.pl



Dekoracja Head, 179,90 zł, WESTWING COLLECTION, WestwingNow.pl

## Dodadzą **wnętrzu** klimatu



Fotel koktajlowy z aksamitu Louise, 2499 zł, WESTWING COLLECTION, WestwingNow.pl



Szafka ze szklanym blatem Lyle, 4679 zł, WESTWING COLLECTION, WestwingNow.pl





## MINIMALISTYCZNE WNETRZE BEZ BAŁAGANU JEST LEPSZE DLA SPOKOJNEGO SNU!

### JAK W SIÓDMYM NIEBIE

Beatrice opisuje siebie jako misia koala – uwielbia spać. W sypialni o powierzchni 15 metrów kwadratowych szwajcarska piosenkarka stawia na jasne niuanse, naturalne materiały, takie jak len i wełna oraz subtelne akcenty koloru w postaci aksamitnych poduszek. Wszystko ma sprawiać wrażenie bycia w siódmym niebie, aby Beatrice mogła się wyłączyć po długich dniach spędzonych między odpowiadaniem na listy od fanów, tworzeniem postów w mediach społecznościowych (@beatrice\_egli\_officiel) i przygotowaniem do koncertów. Istotną jest również duża ilość poduszek na łóżku i krześle, a także osobiste dekoracje na komodzie, która oferuje również zamkniętą przestrzeń do przechowywania. W końcu według Feng Shui minimalistyczne wnętrza bez bałaganu jest lepsze dla spokojnego snu! Porada Beatrice dotycząca wieczornej rutyny: książka z podziękowaniami. Tutaj co wieczór pisze, za co jest wdzięczna. To jej zdaniem idealny sposób na szczęśliwe zasypianie!

Tekst i zdjęcia: Westwing

WESTWING





# SUROWO, KLIMATYCZNIE I PRZYTULNIE

## 45-METROWE MIESZKANIE NA ŻOLIBORZU

Projekt oraz aranżacja 45-metrowego mieszkania na warszawskim Żoliborzu zostały wykonane przez Małgorzatę Gastoł-Fajkowską oraz Kają Kowalską – właścicielki pracowni ATUT Architektura Wnętrz. Zdjęcia wykonał Paweł Biedrzycki z pracowni Kąty Proste. Mieszkanie zaprojektowano dla młodej kobiety oraz jej czworonożnego pupila.

Kolor odgrywa w pomieszczeniu bardzo istotną rolę: buduje nastrój, definiuje charakter, a przede wszystkim oddziałuje na użytkownika. Właścicielka mieszkania miała jedno marzenie dotyczące projektu: zielony na-

roźnik. W koncepcji zastosowano elegancki, szmaragdowy odcień zieleni, który pokrywa nie tylko upragnioną sofę, lecz także krzesła w jadalni oraz tapicerowane wezgłowie w sypialni. Połączenie zieleni z naturalnym odcieniem dębowego drewna, gołębią szarością, akcentami czerni oraz miedzianą „biżuterią” czyni z mieszkania oazę spokoju i wyciszenia. Z uwagi na czworonożnego pupila oraz jego upodobania do wygody, meble tapicerowane zostały pokryte łatwym w utrzymaniu czystości materiałem pet proof. W przedpokojku i łazience zastosowano gres w uniwersalnym, szarym kolorze, a w pozostałej części mieszkania deskę z wyraźnym rysunkiem drewna.

Ściana naprzeciwko wejścia do mieszkania została pomalowana na ciemniejszy odcień szarości niż pozosta-



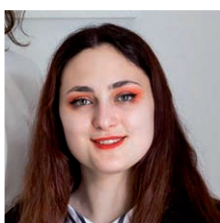


te powierzchnie. Na takim tle wyraźnie odznacza się miedziana rama lustra, które optycznie powiększa przestrzeń. Tuż pod lustrem znajduje się praktyczna konsola na odłożenie torebki, kluczy lub korespondencji. Nie mogło zabraknąć pojemnej szafy na ubrania wierzchnie oraz wygodnego, tapicerowanego siedziska. Kuchnia została zaprojektowana w kształcie litery "L". Wygospodarowano w niej miejsce na niewielką mikrofalówkę, podblatowy piekarnik, czteropolową płytę indukcyjną, okap teleskopowy, jednokomorowy zlew z ociekaczem oraz dużą zmywarkę ukrytą za frontem meblowym. Wolnostojąca lodówka została wpasowana we

wnęę. Dolna zabudowa meblowa została wykończona w połysku i opatrzona w praktyczne uchwyty krawdziowe. Błat roboczy oraz fronty szafek górnych wykonano z płyt laminowanych imitujących naturalne drewno. W fartuchu kuchennym – przestrzeni między blatem i dolnym wieńcem szafek wiszących, zastosowano efektowne heksagonalne płytki ze strukturą betonu. Dekoracją przestrzeni są miedziane dodatki: armatura oraz oprawy oświetleniowe.

W jadalni znajduje się rozkładany stół, który z powodzeniem pomieści nawet dziesięć osób.

Dodatkową strefę wypoczynku stanowi wygodny narożnik.



PROJEKT:  
**MAŁGORZATA GASTOŁ-FAJKOWSKA /**  
**KAJA KOWALSKA / ATUT Architektura**  
**Wnętrz / [www.atut-aw.pl](http://www.atut-aw.pl)**  
 ZDJĘCIA: **KĄTY PROSTE / PAWEŁ**  
**BIEDRZYCKI / [www.katyposte.pl](http://www.katyposte.pl)**  
 TEKST:  
**MAŁGORZATA GASTOŁ-FAJKOWSKA /**  
**KAJA KOWALSKA**



Dzięki ruchomemu uchwytoowi ekran telewizora można ustawić w zależności od preferencji – w stronę narożnika lub stołu. Oświetlenie blatu zapewnia ozdobna lampa wisząca, dwie, równoległe szyny sufitowe równomiernie oświetlają całe pomieszczenie, z kolei efektowny kinkiet przy sofie umożliwia wieczorną lekturę.

Charakterystycznym elementem prezentowanego mieszkania są odważne plamy czerni. Choć w pierwszym skojarzeniu czerń może budzić obawę przed zaciemnieniem przestrzeni, to nie zapominajmy, że jest to barwa niezwykle elegancka i ponadczasowa. Jej zastosowanie w projekcie niewielkiej łazienki na płaszczyźnie jednej ściany w otoczeniu kontrastujących, jasnych kolorów stworzyło optyczną głębię, dzięki czemu pomieszczenie wydaje się większe. Kolekcja małych, czarnych kwadratów o oryginalnej strukturze tworzy efektowną, trójwymiarową mozaikę podkreśloną grą światła i cienia. Szyku dodaje oryginalna, miedziana armatura, a przytulności – dębowe elementy. Ściana przy wannie została wykończona zaimpregnowanym tynkiem dekoracyjnym imitującym surowy beton. Tuż nad krawędzią wanny znajduje się praktyczna wnęka na odłożenie kosmetyków. Rolę oświetlenia pełni minimalistyczny plafon, ozdobne lampy wiszące oraz klimatyczne oświetlenie LED ukryte w górnym wieńcu wnęki.

Z uwagi na niewielki metraż mieszkania, sypialnia pełni również funkcję garderoby. Zaprojektowano w niej pojemne zabudowy meblowe z miejscem na przechowywanie







**Krzesło Syvis.** W modnym odcieniu ciemnego granatu charakteryzuje się niebanalnym designem oraz dbałością o każdy szczegół wykonania. Wyjątkowa, współczesna forma sprawia, że krzesło Syvis doskonale odnajduje się we wnętrzach mieszkalnych i komercyjnych urządzonych zarówno w stylu nowoczesnym, jak też loftowym czy minimalistycznym.

498 zł, EDINOS, [www.edinos.pl](http://www.edinos.pl)



**Finishdeska XXL.** To wyróżniająca się niebanalną estetyką podłoga. Idealnie komponuje się z wnętrzami urządzonymi w duchu nowoczesnych trendów. Starannie wyselekcjonowane deski dębowe dają poczucie elegancji i komfortu użytkowania.

FINISHPARKIET, [www.finishparkiet.com.pl](http://www.finishparkiet.com.pl)



**Płytki cegła staropolska beżowo-brązowa.** Odpowiadając na aktualne trendy stworzyliśmy produkt idealnie pasujący m.in. do stylu industrialnego, który od wielu sezonów króluje na świecie. Płytki nadają wnętrzu niepowtarzalny klimat – dzięki charakterystycznym przebiegłościom czuć w nich upływ lat i bogatą historię.

ELKAMINO DOM, [www.elkaminodom.pl](http://www.elkaminodom.pl)



**Oprawy wpuszczane w półkach i we wnękach.** Oświetlenie liniowe tworzone jest za pomocą taśm LED w oprawach wpuszczanych w korpus mebla. Pozwala tworzyć zarówno bezpośrednie, jak i pośrednie efekty świetlne i jest niesłychanie elastyczne w zastosowaniu.

HÄFELE,  
[www.hafele-systemy.pl](http://www.hafele-systemy.pl)



## KOLOR, SUROWE MATERIAŁY, MEBLE Z DUSZĄ ORAZ STYLÓWE DODATKI – WSZYSTKO TO TWORZY NIETUZINKOWĄ ARANŻACJĘ

ubrań, książek oraz innych domowych niezbędików. Biały kolor frontów nie obciąża przestrzeni. Jedną z szafek nocnych zastąpił przytulny kącik dla psa właścicielki – to także jego sypialnia. Ściana naprzeciwko strefy wypoczynku została podkreślona poprzez kompozycję geometrycznych kształtów, która w oryginalny sposób dynamizuje pomieszczenie.

Spójność kompozycji została zachowana dzięki konsekwencji materiałowej i kolorystycznej. Dominującym kolorem każdej strefy jest gołębia szarość występująca w odcieniu farby ściennej, strukturze betonu oraz tapicerek i dodatków. Wszystkie zabudowy meblowe mają elementy wykonane z drewnopodobnego laminatu, a szmaragdowa zieleń stanowi nieodłączny dodatek, który ożywia przestrzeń.

Kolor, surowe materiały, meble z duszą oraz stylowe dodatki – wszystko to tworzy nietuzinkową aranżację łączącą w sobie piękno i funkcjonalność. Zaprojektowane mieszkanie jest syntezą nieśmiertelnego stylu industrialnego, ponadczasowego, skandynawskiego designu oraz elegancji charakterystycznej dla art déco.





**FINISHPARKIET®**



*Ekskluzywne podłogi  
drewniane*

www.**FINISHPARKIET®**.com.pl



PROJEKT: MACIEJ PĘCZEK, DESIGN M DESIGN, [www.designmdesign.pl](http://www.designmdesign.pl)

ZDJĘCIA: ANNA KĄDZIOŁKA

TEKST: GABRIELA KRAWCZYK-SUDÓŁ



# AZYL

## Z CAPPUCCINO W TLE...

Wnętrza parterowego, minimalistycznego domu znajdującego się nieopodal Legnicy. Domu, w którym każdy element wyposażenia i aranżacji został bardzo dobrze przemyślany. Inteligentny budynek, naszpikowany technologią i nowoczesnymi rozwiązaniami, których pasjonatem jest pan domu, pełni jednocześnie funkcję przytulnego azylu przeznaczonego dla rodziny z dwójką dzieci.

Jego atutem jest niezwykle, otwarta przestrzeń, w której jakość i elegancja mają pierwszorzędne znaczenie. Klimatyczne, spokojne wnętrza utrzymano w ponadczasowej kolorystyce, będącej połączeniem brązowo-beżowych odcieni, czerni i ciepłego drewna w kawowym wybarwieniu. Powtarzające się i umiejętnie dobrane motywy roślinne nadają charakteru, a wykończenia kamienne podkreślają styl.

Dom wita przeszkloną, transparentną ścianą znajdującą się pomiędzy wiatrołapem a holem. To niewątpliwie jego wizytówka. Jednocześnie otwiera i dzieli przestrzeń, nadając lekkości. Monolityczna bryła szafy harmonijnie prowadzi do zabudowy kuchennej wyposażonej





w funkcjonalny sprzęt. Umeblowanie zostało utrzymane w ciemnej tonacji. Czarne blaty ze strukturą kamienia podkreślają styl. Praktyczna wyspa z antracytowymi witrynami, z donicą na rośliny, strefą gotowania oraz barkiem śniadaniowym doskonale sprawdza się podczas spożywania szybkich posiłków, przygotowanych i podanych przez panią domu. Dla dzieci, taki posiłek to z całą pewnością niesamowita frajda. To dobre rozwiązanie również wtedy, kiedy mama gotująca obiad musi mieć na oku pociechy bawiące się w pokoju dziennym. Wyspa oddzielająca część kuchenną od części dziennej zaprasza do salonu. Głównym elementem tego pomieszczenia jest strefa wypoczynkowa z miękkim narożnikiem oraz stolikiem kawowym w formie pufy. Wysoką i spójną przestrzeń podkreślają długie lampy wiszące. Ściana RTV dzięki miękkiej formie tkanin nabrała przestrzenności i elegancji. To przystań zachęcająca rodzinę do wspólnego spędzenia czasu przed telewizorem i gwarantująca rodzicom chwilę wytchnienia od codziennego zgieł-



ku. Strefa relaksu, miejsce, w którym można odpocząć z filiżanką gorącego cappuccino w dłoni, wsłuchując się w odgłosy domu, przy blasku mrugających w kominku płomieni. Czarna rama wypełniona roślinnością stanowi dominantę przestrzeni jadalnianej, która jest centralnym punktem domu. Ciemny, rozłożysty stół z czarnymi, tapicerowanymi krzesłami jest dopełnieniem całości. Kusi wręcz do niespiesznego celebrowania wspólnych posiłków z najbliższymi, gwarantując zaproszonym gościom niepowtarzalny widok nowoczesnego i podświetlonego ogrodu, tuż za wielką witryną. Sypialnia gospodarzy to przysłowiowa wisienka na torcie. Kwintesencja całego projektu. Istotnym elementem pomieszczenia jest szerokie, tapicerowane łóżko. Drewniane lamele ocieplają ciemne, ale niezwykle nastrojowe wnętrze. Po przeciwnej stronie pomieszczenia zaplanowano lekką toaletkę z dużym lustrem oraz nieregularny regał na książki. Liczne punkty świetlne pozwalają tworzyć wiele scenariuszy, dopasowanych do każdej okazji oraz podkreślają walory pomieszczenia.



Tuż obok jadalni i przestronnego holu znajduje się niewielka łazienka dla gości z monolityczną umywalką, toaletą, prysznicem oraz zieloną ścianą z roślin stabilizowanych nadającą pomieszczeniu walorów estetycznych czyniąc je bardziej relaksującym. Wiele ukrytych miejsc do przechowywania podkreśla funkcjonalność wnętrza. W głównej łazience zaprojektowano szeroką umywalkę z ceramicznym blatem, antracytową toaletę, przestronny, wysoki prysznic z sufitową deszczownicą oraz wolnostojącą

ką kąwanę. W zabudowie meblowej, podobnie jak w mniejszej łazience ukryto liczne schowki, a na ścianach ułożono wielkoformatowy gres ze wzorem kamienia. Posadzkę wykończono gresem drewnopodobnym, ułożonym w prostokątny wzór jodły, który spaja wszystkie pomieszczenia. W całym domu przewijają się fotografie domowników, uwieczniające ich wyjątkowe chwile, podkreślając w ten sposób ciepłą rodzinną atmosferę, wyjątkowość miejsca jakim jest dom.





**LIVOLO**  
LIVE ON LOVE



# Komfort pracy w Twoich rękach

**Nieograniczone możliwości zamknięte w designerskiej formie.**

Poznaj nowoczesny system kompleksowego sterowania Livolo.

Dzięki możliwości konfiguracji funkcji, jeden estetycznie wyglądający panel może łączyć w sobie zarówno włącznik światła, jak i kontakt.

Sprawdź wszystkie możliwości zamknięte w minimalistycznej formie włączników dotykowych i zaznaj nowego komfortu mieszkania!



Wygodny i prosty w obsłudze **pilot** pozwala sterować dotykowymi wkładami Livolo



**Aplikacja mobilna** w Twoim telefonie pozwoli na kontrolę domu niezależnie od Twojej lokalizacji



**Multifunkcyjność** - kompleksowe rozwiązanie łączące różne funkcje

Włącz się na **przyszłość**.



[www.livolopolska.com](http://www.livolopolska.com)

PROJEKT, TEKST: **dr. PAWEŁ LISZEWSKI**  
[www.facebook.com/pracowniapokojowo](https://www.facebook.com/pracowniapokojowo)  
[www.instagram.com/pracowniapokojowo](https://www.instagram.com/pracowniapokojowo)  
[projektowanieliszewski.pl](http://projektowanieliszewski.pl)  
GRAFIKI: **MATEUSZ STRADOMSKI**  
ZDJĘCIA: **TOMASZ SUSZCZYŃSKI**



# Z MYŚLĄ O NAJEMCACH

## CZYLI JAK URZĄDZIĆ MIESZKANIE INWESTYCYJNE

Warszawskie Browary znają już prawie wszyscy. To nowy, wielofunkcyjny kompleks, który łączy przestrzeń biurowo-usługową, mieszkalaną oraz strefę gastronomiczną. Ponadto przyciąga otwartymi, zielonymi przestrzeniami publicznymi, gdzie można odpocząć, zrobić zakupy i naprawdę dobrze spędzić wolny czas. Połączenie tak wielu funkcji powoduje, że młodzi ludzie chętnie zamieszkują w tym miejscu.

Przystępując do projektowania kilku apartamentów należy rozpocząć od rozmowy pomiędzy inwestorem a potencjalnym najemcą. Można jednak dojść do wniosku, że będą to oferty skierowane do młodych, wspinających się po szczeblach kariery, dynamicznie żyjących ludzi, ceniących sobie prostotę, funkcjonalność i wygodę.

Na początku wypada zadać sobie kilka pytań. Jak zaprojektować apartamenty pod wynajem, by łatwo i ekspresowo znaleźć najemcę? Czym się przy tym kierować i jak je wyposażyć? Jak w prosty i szybki spo-

sób urozmaicić wnętrza dodatkami, aby nadać im nieco inny charakter? Jakie znaczenie dla aranżacji wnętrza pod wynajem ma budżet oraz jak osiągnąć maximum efektów przy minimum kosztów w czasach kryzysu? Patrząc w przyszłość, warto się zastanowić również nad możliwością prostego sposobu podnoszenia standardów w tych apartamentach, bez konieczności przeprowadzania gruntownych remontów. Na koniec określono budżet i widełki cenowe stosowanych materiałów, po czym w pełni entuzjazmu i pozytywnej energii przystąpiono do pracy.



Proces projektowania zazwyczaj zaczyna się od ergonomicznego rozplanowania przestrzeni. Następnie projektanci myślą o tym, na co inwestor nie zwraca specjalnie uwagi. Ponadto starają się, aby w kuchni zawsze była wygospodarowana jak największa ilość blatów do pracy, w łazienkach miejsce do przechowywania oraz pojemne szafy i garderoby na ubrania. Ważne jest, żeby nie przesadzić z wielkością oraz ilością mebli wolno stojących. Nie mogą one swoim gabarytem przytłaczać przestrzeni i uniemożliwiać swobodne poruszanie się po wnętrzu. Te wszystkie, na pozór nie widoczne niuanse mogą bardzo utrudnić korzystanie nawet z najpiękniejszego mieszkania. Kolejny etap to właśnie estetyka. Tu starano się przygotować neutralną, klasyczną, ponadczasową bazę w postaci białych ścian i dobrej jakości paneli na podłodze o fakturze szczotkowanego drewna i kompozycji jodełki. Niektóre ściany zaakcentowane zostały kolorem lub elegancką tapetą z geometrycznym wzorem.

## DOBREJ JAKOŚCI KLASYCZNA ARMATURA W CHROMIE JEST JAK BIŻUTERIA

Zarówno w kuchni, jak i łazience użyto płytek ceramicznych przypominających biały, matowy marmur, które w połączeniu z błękitnymi, połyskującymi, ręcznie formowanymi płytkami nadają całości nieco południowego charakteru. Dobrej jakości klasyczna armatura w chromie jest jak biżuteria dodająca elegancji i ponadczasowości wnętrzu, ale co ważne – jest bardzo praktyczna. Białe, pełne, nowoczesne drzwi wraz z okalającym podłogę cokół w tym samym kolorze, mają za zadanie wtopić się w ściany, aby nie dominować przestrzeni swoją formą i tworzyć dodatkowych podziałów. Meble w zabudowie kuchennej zaprojektowano również w bieli, co sprawia, że aneks kuchenny nie przytłacza salonu swoim ciężarem. Wielkie okna w kolorze drewna zbliżonym odcieniem do podłogi dodają światła i powiększają powierzchnię optycznie. Nowoczesne kanapy i welurowe zasłony w tonacji beżu wpadającego w róż ocieplają całą tę przestrzeń. W sypialni znajduje się wielkie tapicerowane łóżko z pojemnikiem na pościel, stolikami nocnymi i pojemną szafą. Reszta wyposażenia to stół, krzesła, stolik, komoda TV i lampki, czyli wszystko co jest niezbędne do wygodnego funkcjonowania w wynajmowanym mieszkaniu. Rozmyślając o tym, co powiesić na ścianach, nie było mowy o gotowcach ze sklepów sieciowych, a oryginalne obrazy malowane przez profesjonalnych artystów tradycyjnymi technikami malarskimi były zbyt drogie i przekraczały budżet. Dlatego projektanci zgodzili się na współpracę z artystą grafikami i poprosili o zaprojektowanie grafik oraz plakatów, które po wydrukowaniu oprawili w grube ramy 3D. W związku z tym, że grafik przygotował więcej materiałów, nie było jednoznacznej decyzji między projektantem, inwestorem i autorem prac na to, co ostatecznie zawiśnię na ścianie. Dlatego w dniu sesji zdjęciowej twórcy postanowili się pobawić dodatkami tak, aby w prosty sposób pokazać dwie wersje salonu





z ciepłymi i zimnymi dopełnieniami. Każda z tych wersji wygląda bardzo przyjemnie. Udało się projektantom osiągnąć cel, wnętrza są bardzo plastyczne i łatwo się poddają różnym stylizacjom co znaczy, że może zamieszkać w niej każdy, który swobodnie będzie mógł się bawić tymi przestrzeniami.

W celu zminimalizowania kosztów wykończenia czterech apartamentów jednocześnie postanowiono ograniczyć ilość użytych materiałów. We wszystkich apartamentach zastosowano ten sam model drzwi, podłóg, listew i płytek. Zamawiając w sklepach większe ilości tego samego produktu projektanci mogli liczyć na rabaty i dodawać więcej zapasów materiałowych. W trakcie wykańczania wykorzystano do maksimum ścinki, które pozostały w jednym apartamencie, zaś znalazły swoje zastosowanie w drugim. Takie działanie znacznie ułatwiło pracę wykonawcom, którzy pracowali nad tymi apartamentami, przechodząc z jednego do drugiego. Z pewnością w inwestycjach dochodzi do wielu pomyłek, jeśli wykonywane prace są jednocześnie przez jedną ekipę, lecz w projektach łączy się szereg różnych materiałów wykończeniowych. Stosując taką powtarzalność, projektanci będą mogli ograniczyć również cenę projektu.

WNĘTRZA SĄ BARDZO  
PLASTYCZNE I ŁATWO  
PODDAJĄ SIĘ STYLIZACJOM



## PODCHODZĄC W TAKI SPOSÓB DO PROJEKTU TRAFIONO W GUSTA WIELU NAJEMCÓW

Projektując apartamenty sporo uwagi poświęcono temu, że nie można oszczędzać na wszystkim. Stałe elementy wyposażenia takie jak: drzwi, płytki czy pod-

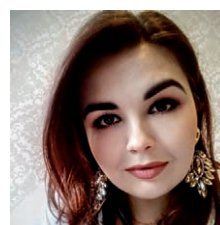
łogi dobrano z wyższej półki cenowej. Kanapy oraz łóżka do sypialni w tkaninach wysokogatunkowych, również należą do mebli z klasy premium. Natomiast zamiast drogich lakierowanych frontów kuchennych wybrano dobrej jakości białą płytę meblową. Zaoszczędzono także na lampach i mniejszych meblach, które można kupić często na promocjach i łatwo je wymienić, gdy zajdzie taka potrzeba.

Apartamenty zostały zaprojektowane w taki sposób, aby łatwo było można podnieść ich standard. Wystar-

czy wymienić lampy i małe mebelki ze sklepów sieciowych na droższe i bardziej „designerskie” lub dodać dywany czy drogie poduchy. Oryginalne obrazy od profesjonalnych artystów z pewnością dodadzą klasy i elegancji. Wyższej jakości sprzęty AGD i RTV z pewnością podniesie cenę wynajmu. Wszystkie działania projektantów i próby oszczędności spotkały się z entuzjazmem inwestora. Podchodząc w taki sposób do projektu trafiono w gusta wielu najemców, a projektanci zyskali nowe bezcenne doświadczenia.



## NOWOCZESNA ZASŁONA VELVET



**Angelika Kryca**  
*specjalista ds. sprzedaży*

Zasłona miękka, aksamitna, która ze względu na swoją gęstość oraz grubość dobrze przystoni okno i wprowadzi przytulną atmosferę we wnętrzu. Struktura materiału miękka welurowa z delikatnym meszkiem.

Firanka czy też zasłona jest bardzo ważnym elementem dopełniającym całą aranżację wnętrza. Pełni funkcję dekoracyjną, ale również chroni przed spojrzzeniami z zewnątrz. W tym sezonie bardzo modne stały się wnętrza i aranżacje bogato zdobione złotem i błyskotkami. Mówiąc „bogato” nie mamy na myśli przesadnie, wręcz przeciwnie. Stawia się przede wszystkim na elegancję, która wiąże się z delikatnością. Dlatego też, najnowsze kolekcje, zaprojektowane zostały pod tym kątem. Są zwiewne, lekkie, eleganckie i delikatne.

Rozświetlają wnętrze, dodając wyrazisty akcent w stylu glamour. Takie pomieszczenie staje się świeże, eleganckie a zarazem przytulne i z dobrą aurą.

**FIRANKI.PL**

**ul. Wiókniarzy 7, 39-451 Skopanie**

**tel. (15) 812 22 10, sklep@firanki.pl**





PROJEKT: arch. MATEUSZ MARCINKOWSKI, KODO Projekty i Realizacje Wnętrz  
ZDJĘCIA: KODO Projekty i Realizacje Wnętrz  
TEKST: JUSTYNA KIEJZA



# INDUSTRIALNY VINTAGE

## SZTUKA ŁĄCZENIA I DZIELENIA

Nowoczesne inspiracje oraz mariaże trendów aranżacyjnych to sposób na to, by nawet niewielki metraż zmienić w przestrzeń zarazem nieszablonową w estetyce, jak i komfortową w użytkowaniu. Dowód? Zmiękczone elementami vintage styl loftowy, w którym urządzono 35-metrowy apartament na warszawskim Mokotowie.

Zmiany architektoniczne oraz nietypowe połączenia stylistyczne pozwoliły osiągnąć unikatowy efekt, zdecydowanie wyróżniający się na tle standardowych rozwiązań. Pierwsze dały dużą przestrzeń, optycznie powiększając niewielki metraż i łącząc różne funkcjonalności. W roli drugiej zagrała kolorystyka oraz sprzęty i dekoracje z różnych, choć w tym przypadku doskonale ze sobą korespondujących światów – loftu i vintage z akcentami buduarowej miękkości. W połączonych strefach dziennych – salonu, jadalni i kuchni płynnie przechodzącej w nieduży hol – światy

te żyją jakby obok siebie. Stalowo-czarny aneks kuchenny, który tonuje chłodny błękit, sąsiaduje z ciepłem salonu, urządzonego na tle ceglanej ściany, z wyposażeniem w postaci welurowej turkusowej kanapy, ozdobionej kroplami wrzosowych poduszek. Niczym zestawione ze sobą zdjęcia różnych wnętrz, choć włożone w jedną przestrzeń, uzupełniają się z unikatowym, subtelnym smakiem. Łączy je natura, w postaci różnych odcieni drewna, które przewijają się od kuchennego blatu, przez podłogę, okna po drobne elementy wyposażenia.





SZKŁO, CEGŁA, STAL  
– RÓŻNORODNOŚĆ  
ZASTOSOWANYCH  
MATERIAŁÓW NADAJE  
CHARAKTER WNĘTRZU

## Idealnie dopasowane



**Szafka RTV dąb artisan Imatra 4X.** Imatra 4X marki Elior to praktyczny mebel pod telewizor wyróżniają się niebanalnym designem i walorami użytkowymi. Posiada szeroki blat na telewizor, 3 pojemne zamknięte szafki oraz otwartą półkę z otworem na kable. Matowa czerń szerokich nóg w formie ramy wspianiale koresponduje z naturalnym wybarwieniem frontów i korpusu w odcieniu dąb artisan.  
798 zł, EDINOS, [www.edinos.pl](http://www.edinos.pl)



**Płytki Stara Cegła.** Są niepowtarzalne. Sprawiają, że przestrzeń staje się wyjątkowa. Różnorodność w strukturze oraz barwie płytek sprawi, że dopasują się do każdego rodzaju wnętrza.

ELKAMINO DOM, [www.elkaminodom.pl](http://www.elkaminodom.pl)



**Panele betonowe ryflowane.** Atrakcyjna propozycja wykończenia ścian, która doskonale sprawdza się wewnątrz, jak i na zewnątrz budynków. Beton od Luxum jest w 100% naturalny – nie zawiera sztucznych włókien. Wyróżnia go odporność na działanie promieni UV oraz łatwość obróbki, montażu. Płyty ryflowane doskonale komponują się z drewnem i metalami, tworząc stylowe tło wielu nowoczesnych aranżacji.  
LUXUM, [www.luxum.pl](http://www.luxum.pl)



## PŁYNNY GRANICE

Elementem konstrukcyjnym, który zwraca uwagę w niewielkim apartamencie jest sypialnia, a dokładniej sposób jej oddzielenia od strefy dziennej. W roli rozgraniczającej, zamiast tradycyjnej ściany, osadzono szklane tafle, umieszczone w ramach z malowanej na czarno stali. Przejrzyste panele, wyposażone w drzwi przesuwne oraz sięgające podłogi kotary, okazały się doskonałym sposobem na swobodne kształtowanie przestrzeni poprzez zamykanie jej i otwieranie w zależności od potrzeb czy pory dnia. Gwarantują intymność, pozwalając na zespolenie czynności kreujących codzienność mieszkańców.

Nietypowe przepięczenie to kontynuacja loftowej, swoiście industrialnej stylistyki, dominującej w strefie kuchennej. Wystrój sypialni to przedłużenie stylu salonu – aksamitne łóżko z welurowym wezwłowień znakomicie komponuje się z tłem ceglanej ściany, tworząc wyraziste akcenty kolorystyczne w stonowanej biało-beżowej oprawie zabudowy meblowej. Jest również dowodem na to, jak znakomicie w minimalistycznej aranżacji, skomponowanej z klasycznych elementów, czują się mocne, zdecydowane i energetyczne barwy. Pokazują, jak kolor wpływa na odbiór przestrzeni, pozwalając kształtować ją zgodnie z upodobaniami oraz trendami.



## ALTERNATYWY DLA TAPETY

*Użycie tapety w domu czy w mieszkaniu może wzbudzać wiele kontrowersji. Jest tyle samo zwolenników jak przeciwników stosowania tego rodzaju dekoracji naściennej. Dobrej jakości tapeta, wykonana z dobrego tworzywa może być piękną dekoracją wnętrza. Jednakże musi być ona dostosowana i dopasowana do charakteru pomieszczenia. Odradza się stosowania jej w pomieszczeniach o wysokiej wilgotności jak łazienka czy kuchnia, a przecież te pomieszczenia też powinny być spójne z estetyką całego domu. Dlatego świetną alternatywą na pokrycie ścian są płytki imitujące cegłę. Płytki cementowe są cienkie, dzięki czemu są lekkie i nie obciążają ściany. Każda "cegła" jest ręcznie tworzona, przez co nie znajdzie się dwóch takich samych płytek. Możliwość wyboru konkretnego rodzaju i kolorystyki pozwalają dopasować je do każdego rodzaju wnętrza, tradycyjnego jak również nowoczesnego. Kolejnym aspektem przemawiającym za wyborem płytki, a nie tapety jest możliwość położenia jej nie tylko w salonie czy sypialni, ale również w kuchni, łazience czy na elewacji. Dzięki odpowiedniej impregnacji stają się wytrzymałe oraz odporne na wilgoć czy zmienne warunki atmosferyczne.*

**Robert Świerzewski, współwłaściciel firmy Elkamino Dom, [www.elkaminodom.pl](http://www.elkaminodom.pl)**



SUROWOŚĆ SZAROŚCI  
PRZEŁAMUJE CIEPŁO PŁYTEK  
Z MOTYWEM DREWNA



Łazienka to całkowicie oddzielona tradycyjnymi ścianami strefa. Nieduże, lecz niezwykle funkcjonalne pomieszczenie sanitarne zmieściło zarówno kabinę prysznicową typu walk-in, oddzieloną prostą taflą szkla, jak i funkcjonalną zabudowę z wnęką na pralkę. Łazienkę wykończono w tonacjach szarości i brązów, subtelnie przełamujących jej sterylną funkcjonalność, uzupełniając ją w nienachalne dodatki w loftowym stylu – okrągłe lustro w czarnej oprawie, czarne profile przepierzenia prysznicowego czy utrzymany w tym samym kolorze grzejnik.

Wspólnym mianownikiem stref o różnych funkcjonalnościach, różnej kolorystyce i stylistyce, jest właśnie czerń. Z dużej płaszczyzny w kuchni nienachalnie rozprzestrzenia się na całą przestrzeń, sadowiąc się w większych i mniejszych elementach wystroju. Efekt? Klasyczne, ale nieszablonowe, minimalistyczne, ale ciepłe i przytulne, niby zwyczajne, ale zapadające w pamięć, a przede wszystkim – wygodne terytorium codziennego życia.





# PŁYTKI STARA CEGŁA

Pokrycie ścian czy podłóg cegłą nie zawsze się sprawdza z powodu jej wagi oraz wielkości.

Świetną alternatywą są płytki cementowe Stara Cegła, które imitują prawdziwą cegłę.

Zastosowanie płytek ma wiele korzyści.

Między innymi atrakcyjna cena czy możliwości samodzielnego ułożenia na wybranej powierzchni. Kolejną zaletą jest fakt, że płytki Stara Cegła mogą mieć zastosowanie w różnych przestrzeniach. Po odpowiednim zabezpieczeniu płytek mogą być one położone na ścianie, na podłodze w domu jak również na elewację zewnętrzną czy udoskonalić przestrzeń ogrodową i tarasową. Mogą być położone również na schodach i parapetach. Bez obawy płytki Stara Cegła można wykorzystać w przestrzeni zewnętrznej, ponieważ są odporne na zmienne warunki atmosferyczne przez co nie tracą na wyglądzie i wytrzymałości.

Poza wyjątkowymi walorami estetycznymi cegła na taras i podłogę ma wiele innych atutów. Jednym z podstawowych jest wspomniana już solidność oraz trwałość. Na uwagę zasługuje też łatwość utrzymania – można ją czyścić zwykłą wodą, a najlepsze rezultaty daje zastosowanie myjki ciśnieniowej. Płytki ceglane nie wchłaniają zanieczyszczeń, a zaimpregnowane będą się świetnie prezentować przez bardzo długi czas.

Dostępna jest imitacja starej cegły w wielu wariantach różniących się m.in. rozmiarem płytek czy kolorem. Dzięki temu stworzenie wymarzonej aranżacji jest bardzo proste. Popularnością cieszą się zarówno płytki w odcieniu naturalnym, jak i biała cegła dekoracyjna. Ciekawy efekt pozwolą też uzyskać materiał w odcieniu grafitowym lub szarym. Krótkie lub długie lico umożliwia też dobór odpowiednich proporcji płytek do powierzchni ściany i charakteru pomieszczenia. To wszystko sprawia, że retro cegła pięknie prezentuje się w każdym wnętrzu, niezależnie od jego architektury czy wystroju.

ul. Średnia 33,  
05-822 Milanówek

Tel. 509 477 770; 46 856 40 40

**Elkamino Dom**  
[www.elkaminodom.pl](http://www.elkaminodom.pl)





## Drzwi Amarylis I

Przeszklenia wykonane z przezroczystego szkła. Skrzydło drzwiowe w kolorze czarny ST CPL, okleina uszlachetniona powłoką AntiFinger, ograniczającą zabrudzenia. Klamka Bella Slim w kolorze czarny mat.

**ERKADO,**  
[www.erkado.pl](http://www.erkado.pl)

## Lampa wisząca Butterfly

To ukłon w stronę naturalnych barw i harmonijnych kształtów. Lampa składa się z trzech półkopi, które zachodzą na siebie, dają efekt idealnie proporcjonalnej lampy. Górna część lampy jest wyposażona w dyskretne otwory, które sprawiają, że delikatne światło rozprzestrzenia się również w górę.

**649 zł, ARDANT, [www.ardant.pl](http://www.ardant.pl)**



## Wazon szklany

Dodaje uroku każdej aranżacji – niezależnie od tego, czy znajduje się w nim kwiatek czy stoi pusty.

**SALONY AGATA,**  
[www.agatameble.pl](http://www.agatameble.pl)



## Pojedynczy panel szklany 701

Front wykonany z hartowanego szkła kryształowego, niezwykle łatwy do utrzymania w czystości. Idealnie wpasowuje się w nowoczesne oraz elegancko wnętrza. Wymiary: 80 mm x 80 mm.

**LIVOLO,**  
[www.livolopolska.com](http://www.livolopolska.com)

## Kartell Cindy lampa stołowa LED

Urok retro w metalicznych kolorach. Mieniające się refleksy i zdecydowane kolory nadają modelowi nowoczesny charakter i przyciągający wzrok wygląd, dzięki czemu lampa stołowa jest nie tylko praktycznym źródłem światła, ale także ciekawym obiektem dekoracyjnym.

**LAMPY.PL, [www.lampy.pl](http://www.lampy.pl)**



## STREFA DZIENNA

Viva Magenta to odcień karminowej czerwieni. Króluje on nie tylko w dużych formatach na ścianach, ale także w detalach. Dla tych, którzy nie są zwolennikami szalonych metamorfoz, ale zarazem chcą wprowadzić nieco świeżości do wnętrza, z pomocą przychodzi modne dodatki. Wystarczy poduszka, fotel czy dywan, żeby kolor roku nadał inny rytm naszym pomieszczeniom.



## Sofa Adele

Adele to kolekcja mebli wypoczynkowych łącząca piękno, klasę, wyjątkowy charakter oraz wyjątkową funkcjonalność. Prosty kształt boków, siedziska i poduch oparciowych nadają jej szykowności. Sofa posiada funkcję spania oraz duży pojemnik na pościel. Sofa idealnie pasuje do każdego rodzaju wnętrza. Jej oryginalny kolor ożywi każdy salon i doda mu wyjątkowego charakteru.

**BESIMO, [www.besimo.pl](http://www.besimo.pl)**



### DRZWI OZDOBĄ WNĘTRZA

*Dzisiaj drzwi już nie tylko dzielą lub łączą przestrzeń, ale coraz częściej pełnią funkcję dekoracyjną w naszych wnętrzach i współtworzą niepowtarzalne aranżacje. Coraz odważniej sięgamy po oryginalne modele i niestandardowe kolory czy wzory skrzydeł drzwiowych. Współczesny design dostarcza*

*bardzo dużą różnorodność wyboru. Dostępne są modele pełne pięknych detali, zdobione intarsjami, sztukaterią, przeszkleniami czy lustrami. Elementy dekoracyjne uzupełniające ościeżnicę takie jak: korona czy pilastry stanowią dodatkową ozdobę. Dobrze dopasowane do stylu wnętrza drzwi intrygują i świetnie komponują się z innymi elementami wyposażenia.*

*Obecnie coraz modniejsze stają się drzwi w intensywnych kolorach, jak ciemnozielony czy granatowy, a ciekawą alternatywą dla klasycznej bieli jest popielaty. Ważnym akcentem, który dopełnia całość są klamki. Możliwości są niemal nieograniczone.*

**Justyna Rogoźnicka, specjalistka ds. marketingu w ERKADO,**  
[www.erkado.pl](http://www.erkado.pl)



### NAJNOWSZE TRENDY NA PODŁODZE

Drewno, zarówno jako materiał budowlany, jak i element aranżacji, jest uwzględniane przez architektów i projektantów wnętrz od bardzo dawna. W obecnych czasach rzadko jednak stanowi podstawę budowlą, jest raczej przyjemnym dla oka dodatkiem, który ociepla pomieszczenie. Jednym z najnowszych trendów w stylistyce wystroju wnętrz jest drewno znajdujące się nie

tylko na podłodze czy jako dodatek w postaci widocznych belek stropowych, obudowy kominka lub parapetów, ale również w formie zabudowy ściany bądź sufitu. Taką niezwykle przytulną, niebanalną i zbliżającą domowników do natury stylizację można uzyskać kupując parkiety drewniane u sprawdzonego producenta, które, choć przeznaczone są na podłogę, z powodzeniem można umieścić pod stropem, np. w części jadalnej w kuchni lub w kąciek telewizyjnym. Z mody nie wychodzi również wyróżnienie pojedynczej ściany w pomieszczeniu. Z tego względu świetnym pomysłem jest stworzenie z desek podłogowych ścianki za telewizorem, meblami czy kominkiem lub po prostu ozdobnej pionowej powierzchni, wyróżniającej się na tle jednolitej kolorystyki pozostałych ścian. Warto dodać, że taki drewniany akcent wpisze się w wiele stylów aranżacyjnych – od rustykalnego i boho, poprzez minimalistyczny i loftowy, aż po vintage i Bauhaus.

**Mariusz Andrzejewski, specjalista ds. marketingu w Finishparkiet,**  
[www.finishparkiet.com.pl](http://www.finishparkiet.com.pl)

## Pled

Burgundowy pled o grubym splocie to znakomity akcent kolorystyczny, a jednocześnie praktyczny dodatek do salonu bądź sypialni. Przygaszony odcień czerwieni i nieco rustykalny charakter świetnie wpisują się w obowiązujące trendy.

**99,99 zł, TK MAXX,**  
[www.tkmaxx.pl](http://www.tkmaxx.pl)



## Miska Aurora Gold

Elegancka porcelanowa miska Aurora Gold to doskonałe połączenie nowoczesności i stylu glamour. Obłe kształty, głęboki kolor i złote zdobienie sprawiają, że naczynie ciekawie urozmaici aranżację stołu.

**21,99 zł, BLACK RED WHITE, www.brw.pl**



## Velvet Karmen

Zasłony zaciemniające w kolorze bordowym. Wykonane z miękkiej, aksamitnej tkaniny, która ze względu na swoją gęstość oraz grubość dobrze przysłoni okno i wprowadzi przytulną atmosferę we wnętrzu. Wymiary: 140 x 250 cm.

**90 zł, FIRANKI.PL, www.firanki.pl**



## Komoda Monne

Elegancka komoda Monne to produkt, którego design wpisujący się w najnowsze trendy wnętrzarskie, bez wątpliwości skradnie serce. Mebel wspaniale dopełni wystrój salonu bądź domowego gabinetu.

**775 zł, SELSEY, www.selsey.pl**



## Dywan Royal

Nowoczesny dywan z wzorem koła, w kolorze magenta. Posiada miękkie i przyjemne w dotyku runo. Ociepli wnętrze i nasyci je kolorem, nada pomieszczeniu nadzwyczajnego charakteru i stylu. Wymiary: 120 x 170 cm.

**299 zł, DEKORIA,**  
[www.dekoria.pl](http://www.dekoria.pl)



**Lampy wiszące GoodHome Arraqis.** Należą do stylowej serii elementów oświetleniowych. Mają szerokie zastosowanie, dzięki czemu można je wykorzystać do aranżacji różnego typu pomieszczeń. Cechują się nowoczesnym designem i świetną jakością wykonania.  
**CASTORAMA, [www.castorama.pl](http://www.castorama.pl)**



# NOWOCZESNE OŚWIETLENIE DOMU

## MODNIE I OSZCZĘDNI

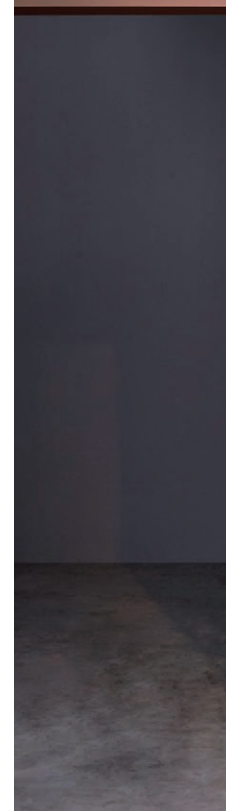
Oświetlenie pełni nie tylko funkcję praktyczną, lecz wpływa na estetykę i komfort użytkownika danego pomieszczenia. Lampy wiszące, sufitowe, paski ledowe – wybór jest naprawdę ogromny. Podpowiadamy, jakie oświetlenie wybrać, by połączyć funkcjonalizm z ekologią i nadać pomieszczeniu modny i ciekawy wygląd.

Jednym z najbardziej istotnych elementów wystroju domu czy mieszkania jest oświetlenie. Tworzy ono klimat przytulności i nadaje wnętrzu charakteru. Strefa dzienna to jedna z najważniejszych części domu. Wykorzystanie ciepłego światła może uczynić ją bardziej komfortową i stworzoną do relaksu i spotkań z rodziną, czy przyjaciółmi. Nie musisz przepłacać za drogie żyrandole i kinkiety, najpopularniejsze sklepy budowlano-wykończeniowe oferują piękne i modne produkty w przystępnych cenach.

### MODNE LAMPY WISZĄCE I SUFITOWE

Wśród trendów oświetleniowych widać powrót do minimalistycznych form i wzorów inspirowanych początkiem XX wieku. Pasują one do nowoczesnych wnętrz, projektowanych w oparciu o proste formy z dużym nastawieniem na funkcjonalność. Dom w stylu minimalistycznym to spokojna przestrzeń, idealna do relaksu. Wykorzystane w nim oświetlenie stanowi zwykle centralne źródło światła, takie jak lampa wisząca, czy plafon. Wykorzystuje się tu również często lampy podłogowe, będące kierunkowym źródłem światła.

OŚWIETLENIE TWORZY  
KLIMAT PRZYTULNOŚCI  
I NADAJE WNĘTRZU  
CHARAKTERU







**Oprawa Apollo.** To cała rodzina reflektorów w wykończeniu czerni lub bieli. Dostępne są od pojedynczych spotów do nawet pięciu spotów na jednej listwie. Wymienne źródła światła umożliwiają dobór ulubionej temperatury barwowej i intensywności świecenia oprawy.  
**ASTRO LIGHTING, [www.astrolighting.pl](http://www.astrolighting.pl)**



## W LEPSZYM ŚWIETLE, CZYLI JAK SPRAWIĆ, ABY ZWYKŁY MEBEL STAŁ SIĘ WYJĄTKOWY

*Projektując meble, warto zastanowić się nad odpowiednim oświetleniem. Kilka niuansów może zdecydować o tym, że nasz projekt stanie się nie tylko oryginalny, ale i praktyczny. Liczą się funkcjonalność, energooszczędność i efekt, który sprawia, że nasze meble i przestrzeń, z której korzystamy na co dzień, stają się wyjątkowe. Na początek warto zastanowić się nad wyborem systemu oświetlenia. Tak popularne dotychczas halogeny coraz chętniej zastępowane są przez lampy typu LED. Bezpośrednim powodem jest większa efektywność świecenia tych ostatnich, oznaczająca większą wydajność oraz oszczędności. Dodatkowym atutem systemów ledowych okazuje się być też ich funkcjonalność i łatwość w dostosowywaniu rozwiązań świetlnych do różnych wnętrz.*

*Odpowiednio dobrana barwa światła i przemyślane rozmieszczenie opraw korzystnie wpływają na otaczającą nas przestrzeń i sprawiają, że dobrze się w niej czujemy. Dobrze rozplanowane sterowanie ledami sprawia z kolei, że korzystanie z oświetlenia jest dla nas bardzo wygodne.*

**Kinga Przymuszała, Häfele Polska**  
**[www.hafele-systemy.pl](http://www.hafele-systemy.pl)**

**Zenith.** Kolekcja lamp wiszących w formie stożka, dostępnych w trzech kolorach klosza oraz trzech rozmiarach. Lampy wpisują się w nowoczesne wnętrza bądź przełamują konwencję klasycznych.  
**Od 169 zł, NOWODVORSKI LIGHTING,**  
**[www.nowodvorski.com](http://www.nowodvorski.com)**

DOM W STYLU  
MINIMALISTYCZ-  
NYM TO  
SPOKOJNA  
PRZESTRZEŃ,  
IDEALNA  
DO RELAKSU





**Abażur Metis brązowy rattan Nordal.** Abażur o dynamicznym i ciekawym kształcie. To oryginalna, naturalna konstrukcja, wykonana z rattanu, praktycznie w całości, a zarazem nietypowa forma bez wątpienia przyciągnie uwagę i na pewno wprowadzi niezwykle żywy akcent we wnętrzu.

**BIHOME, [www.bihome.pl](http://www.bihome.pl)**



**Lampa wisząca Innermost.** Lampa z dmuchanego szkła, inspirowana wyglądem rosyjskiej matryoski. Nachodzące na siebie szklane kopuły pozwoliły uzyskać efekt zróżnicowanego nasycenia kolorów i natężenia światła. Oryginalne lampy ożywią każde wnętrze, dodając mu mnóstwa niepowtarzalnego uroku.

**INNERMOST, [www.czerwonomaszyna.pl](http://www.czerwonomaszyna.pl)**



**Lampa sufitowa Yuvia.** Jest wykonana z metalu i bawełnianej liny z wykończeniem w kolorze beżowym i niebieskim. Dzięki ręcznemu wyplataniu każdy egzemplarz jest niepowtarzalny, przez co nadaje domowi naturalny i wyjątkowy charakter.

**274 zł, KAVE HOME, [www.kavehome.com](http://www.kavehome.com)**



**Carrello.** To nowoczesne oświetlenie z nutką elegancji. Zintegrowane źródło LED świetnie sprawdzi się jako oświetlenie salonu, sypialni czy też jadalni. Delikatny element dekoracyjny sprawi, że lampa genialnie wkomponuje się we wnętrze w stylu glamour.

**ZUMALINE, [www.zumaline.lighting](http://www.zumaline.lighting)**



**Lampa Boyne.** Ciekawy kłozs wykonany z drewna bambusowego wygląda naturalnie oraz rozświetla pomieszczenie wyjątkową mozaiką światła. Pozwala na wprowadzenie klimatu boho do salonu oraz sypialni.

**BELIANI, [www.beliani.pl](http://www.beliani.pl)**



**Lampa wisząca Rim.** Model wykonany jest w formie metalowego pierścienia. W serii są dostępne lampy z oprawami o różnych rozmiarach w 2 kolorach: czarnym i mosiężnym. Źródła światła LED. Wysokość regulowana: 40 – 120 cm.

**DEKORIDUM, [www.dekoridum.pl](http://www.dekoridum.pl)**



**Loox 5.** Oświetlenie liniowe idealnie sprawdzi się przy wezglowiu łóżka i na cokole tuż nad podłogą – dając niezwykle klimatyczną, ale też funkcjonalną poświatę. Dodatkowo dzięki technologii Bluetooth Mesh, skonfigurowanej z systemem oświetlenia Loox 5, można dostosować zarówno natężenie, jak i temperaturę światła, dosłownie bez wychodzenia z łóżka.

**HÄFELE, [www.hafele-systemy.pl](http://www.hafele-systemy.pl)**

POŁĄCZENIE KLASYCZNEJ  
ELEGANCJI Z NOWOCZESNĄ  
KONCEPCJĄ WNĘTRZ TO  
BARDZO POPULARNY  
OSTATNIO TREND



**Lampy FAY.** Mają prostą formę, schlebającą więc uniwersalnym gustom. Minimalizm barw – czerni i biel, klasyczna forma, a także materiał lakierowanej stali wspaniale sprawdzi się w każdej przestrzeni.  
**CUSTOMFORM,**  
[www.customform.co](http://www.customform.co)



#### STYL INDUSTRIALNY

Osoby, które lubią niebanalne wzornictwo, oryginalne wykończenia i bezkompromisowe rozwiązania powinny zwrócić szczególną uwagę na lampy w modnym od kilku lat stylu industrialnym. Cechuje je proste wzornictwo, bez zbędnych ozdób. Są zwykle duże, by sprostać oświetleniu wnętrza, w typowych tutaj, ciemnych odcieniach. W kolorystyce poszczególnych elementów dominuje czerni i miedź. Ostatnio modna zrobiła się również biel. Punktem wyróżniającym styl industrialny są duże, okazałe żarówki, stanowiące niekiedy lampę samą w sobie.

#### MODERN CLASSIC

Połączenie klasycznej elegancji z nowoczesną koncepcją wnętrza to bardzo popularny ostatnio trend – modern classic. Niezwykle ważna jest tutaj harmonia i symetria. Luksusowy charakter wnętrza łączy się z klasycznym wyglądem mebli i dodatków, także żyrandoli i kinkietów, które swoją formą i charakterem pasować muszą do koncepcji. Wyznacznikiem stylu modern classic są eleganckie lampy stołowe, zwykle występujące w stonowanych kolorach beżu i brązu. Ciepłe światło żarówek podkreśla wyrefinowany charakter wnętrza, oplatając materiały wykończeniowe z drewna, czy marmuru. Dom w tendencji modern classic to kompromis, pomiędzy nowoczesnym minimalizmem, a klasycznym wystrojem. Nowoczesność to również tech-

nologia. Nie zapominaj więc o wykorzystywaniu energooszczędnych żarówek, które uchronią użytkownika przed wysokimi rachunkami za prąd.

#### NOWOCZESNY PASEK LEDOWY

Stawiaj na piękne wzornictwo, ale i ekologiczne rozwiązania w postaci żarówek i pasków LED. Oświetlenie LED cechuje większa wytrzymałość od zwykłych nawet o kilkanaście godzin. Przyjmując, że średnio żarówka LED pracować będzie 6 godzin dziennie, to daje nam poprawną pracę przez ponad 6 lat. Pozwala to zaoszczędzić pieniądze i generować mniej elektroodpadów. Jedna żarówka to roczny spadek rachunków nawet o kilkadziesiąt złotych. Mnożąc tę wartość przez liczbę żarówek w domu może okazać się, że inwestycja w oświetlenie LED znacząco wpłynie na ograniczenie poboru energii w domu i zmniejszy nasze rachunki nawet o kilkadziesiąt złotych rocznie.

Tekst: Jadwiga Deręgowska/Castorama Polska

KOMPROMIS, POMIĘDZY  
NOWOCZESNYM MINIMALIZMEM,  
A KLASYCZNYM WYSTROJEM



## Lampa Gone Fishing

Model z kolekcji Ili Ili zaprojektowany przez Grupa Studio o modułowej konstrukcji. Lampa wykonana ręcznie z tłoczonego i malowanego proszkowo aluminium.

**1025 zł, PUFA DESIGN,**  
[www.pufadesign.pl](http://www.pufadesign.pl)



## Blender kielichowy KitchenAid Artisan K400

Dysponuje potężną mocą 1200W. Urządzenie wyposażono w ostrze tnące w czterech płaszczyznach oraz specjalnie wyprofilowany kielich. Elektroniczny system kontroli prędkości Intelli-Speed® dostosowuje energię silnika relatywnie do oporu zawartości blendera, zapewniając utrzymanie stałej prędkości blendowania.

**FABRYKA FORM, [www.fabrykaform.pl](http://www.fabrykaform.pl)**

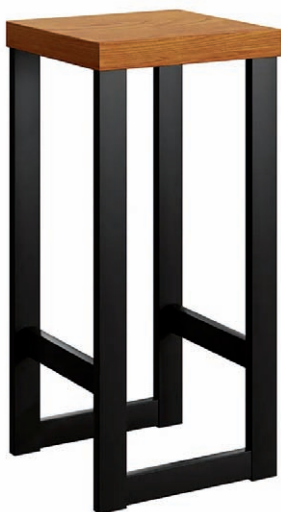
## Meble Windsor Lack

Meble kuchenne z kolekcji klasycznej Windsor Lack w intensywnym czerwonym kolorze owoców głogu czy też dzikiej róży oraz ciepłej Lava w macie. Kolekcja Matlack występuje aż w pięciu wzorach, a każdy w 18 kolorach, w tym w drewnie.

**NOLTE KÜCHEN, [www.nolte-kuechen.com](http://www.nolte-kuechen.com)**

# STREFA KUCHENNA

Kuchnia w odcieniu energetycznej magenty? Czemu nie! Kuchnie ewoluują i stają się przestrzenią, która w wyjątkowy sposób musi łączyć ze sobą styl z funkcjonalnością. Dlatego też pojawiają się w nich sprzęty AGD, których unikalny design sprawia, że nie trzeba szukać dla nich miejsca w szafkach. Czajniki, tostery czy blendery utrzymane w karminowych barwach łamią konwencję i stają się centralnym punktem kuchni.



## Czarny loftowy hoker Pedros 2X

Najnowsza propozycja marki Eilor dedykowana osobom poszukującym trwałych i funkcjonalnych mebli w wyjątkowym stylu. Hoker Pedros 2X wykonano w całości z profesjonalnych materiałów o najwyższych parametrach jakościowych. Szerokie, wygodne siedzisko zrobiono z naturalnego, ekologicznego drewna sosnowego o właściwościach prozdrowotnych i antyalergicznymi.

**328 zł, EDINOS, [www.edinos.pl](http://www.edinos.pl)**

## Lodówka 50's Style

Kolorowa lodówka Smeg 50`'s Style, model FAB28RDRB5, została wyposażona m.in. w system Multiflow, komorę life plus 0°C oraz oświetlenie LED na całej długości bocznych ścianek chłodziarki.

**10814 zł, SMEG,**  
[www.smeg-store.pl](http://www.smeg-store.pl)





## Pojemnik na żywność Nubu

Hermetyczny pojemnik na żywność z drewnianym wieczkiem TYPHOON Nubu czerwony 0,65 l. Produkty oznakowane logiem angielskiego producenta ułatwiają organizację i codzienną pracę w kuchni, a jednocześnie cieszą oczy swoim wyjątkowym designem.

**TYPHOON, [www.garneczki.pl](http://www.garneczki.pl)**



## Okap przyścienny Vestfrost VE-90RSABR

Klasyczny design retro, metalowe wykończenia oraz dyskretny panel sterowania to charakterystyczne cechy okapu Vestfrost VE-90RSABR. Urządzenie wyposażono w cichy silnik inwerterowy o wysokiej wydajności (745 m<sup>3</sup>/h), a także kilka programów pracy. Klasa energetyczna: A++.

**2650 zł, VESTFROST, [www.electropoland.pl](http://www.electropoland.pl)**

## Zestaw młynków Burgundy

To stylowe produkty, które dobrze łączą się z innymi elementami wyposażenia. W skład zestawu wchodzi dwa młynki na baterie z podświetleniem LED. Produkt wykonany jest w kolorze czerwonym, posiada przezroczyste i czarne wstawki.

**BERLINGER HAUS, [www.garnkiswaia.pl](http://www.garnkiswaia.pl)**



## Chlebak Sofia

Chlebak Sofia w kolorze czerwonym z wysokiej jakości stali nierdzewnej pozwoli dłużej utrzymać świeżość i dobry smak pieczywa, a jego nowoczesny kształt nada uroku wnętrzu Twojej kuchni.

**99 zł, DOMEX HOME, [www.domex.leszno.pl](http://www.domex.leszno.pl)**



## Barista TS Smart

Ekspresy z linii Barista Smart® posiadają superszybkie, a jednocześnie ciche jak szepci młynki. Bez obaw można przygotować kawę kiedykolwiek będziemy mieć na nią ochotę, bez ryzyka obudzenia sąsiadów. Dwukomorowy pojemnik na ziarna kawy pozwala na jednoczesne korzystanie z dwóch rodzajów ziaren – dla kaw czarnych i mlecznych.

**MELITTA, [www.melitta.pl](http://www.melitta.pl)**



GALERIA LIMONKA



## Kuchenka mikrofalowa MW 2500 DG R

Kuchenka mikrofalowa dla tych, którzy cenią sobie niepowtarzalny i indywidualny styl i lubią przenosić go do własnych wnętrz. Wyposażona jest w praktyczne funkcje, m.in. grill, timer z automatycznym wyłączeniem oraz 5 stopniowy wybór mocy mikrofal.

**KALORIK, [www.kalorik.pl](http://www.kalorik.pl)**

# JAK OGRANICZYĆ ZUŻYCIE ENERGII PRZEZ URZĄDZENIA AGD?

**Haier I-Message 2 HWO60SM2B9XH.** Piekarnik z klasą energetyczną A+, wyposażony został w możliwość autoczyszczenia pyrolitycznego Eco+. Funkcja Climatech, zapewnia doskonałą dystrybucję ciepła, a Cook with Me jako osobisty asystent gotowania, współpracując z aplikacją hOn (zawierającą ponad 350 przepisów) i cyfrowym wyświetlaczem poprowadzi użytkownika przez cały proces pieczenia.  
**HAIER, [www.haier.pl](http://www.haier.pl)**



Ostatnie miesiące to zdecydowany wzrost kosztów energii wywołany kryzysem energetycznym. Z analiz wynika, że koszt gazu, prądu oraz węgla w 2022 roku wzrósł aż o 40,3% w stosunku do ubiegłego roku. Skutki kryzysu energetycznego odczuwamy coraz bardziej. Ograniczając zużycie energii przez urządzenia AGD w swoim gospodarstwie domowym, możemy wpłynąć na obniżenie płatnych rachunków. Jak z nich korzystać, aby skutecznie obniżyć koszty zużywanej energii? Świadome korzystanie z domowych sprzętów to klucz do sukcesu.

### Czajnik bezprzewodowy Explore 7.

Zaprojektowany z myślą o łatwym osiągnięciu i utrzymaniu idealnej temperatury dzięki precyzyjnej regulacji ustawień. Przygotowanie jedzenia dla dzieci o temperaturze 40°C, zielona herbata o temperaturze 80°C, czy kawa o temperaturze 95°C, czajnik automatycznie przestanie się nagrzewać, gdy osiągnie wybraną temperaturę.

**ELECTROLUX, [www.electrolux.com](http://www.electrolux.com)**

## ZUŻYCIE ENERGII ELEKTRYCZNEJ PRZEZ URZĄDZENIA AGD W POLSCE

Jak wynika z dostępnych danych wśród urządzeń, które generują największe zużycie energii w gospodarstwach domowych, znajduje się płyta indukcyjna, piekarnik oraz lodówka. Zaraz za nimi – czajnik elektryczny oraz zmywarka z równie wysokim zużyciem energii. Są to jednocześnie urządzenia, z których najczęściej korzystamy w domu. Na kolejnych miejscach z niższym zużyciem energii znajdują się: odkurzacze oraz pralka. Aby ograniczyć zużycie energii, należy świadomie korzystać z urządzeń w naszym domu. Pierwszym krokiem do tego jest zwyfikowanie, ile pobierają one energii i jak często, i w jaki sposób z nich korzystamy. Drugim krokiem jest wybór najbardziej energooszczędnych urządzeń.

## ENERGOOSZCZĘDNOŚĆ – CZY TO FAKTYCZNIE MA SENS?

Prąd, który zużywamy do zasilania urządzeń AGD to ok. 40% całej energii zużywanej przez gospodarstwa domowe. Choć obserwujemy w Polsce wzrost świadomości na temat energooszczędnych rozwiązań, nadal w ponad 2 milionach gospodarstw wykorzystuje się sprzęt starej generacji. Często spotykamy się z opinią, że stare urządzenia nie różnią się wiele od tych nowych. A jednak jest między nimi ogromna różnica! Sprzęt AGD nowej generacji zużywa nawet do 70% mniej energii. Tak duża różnica w zużyciu energii jest szczególnie odczuwalna przy stale rosnących cenach. Wybór urządzeń AGD staje się jeszcze ważniejszy. Urządzenia energooszczędne oraz te z najwyższej dostępnej klasy energetycznej mogą mieć realny wpływ na zmniejszenie generowanego zużycia energii, a co za tym idzie – zmniejszenie kosztów energii. Według analizy APPLiA różnica zauważalna jest przy porównaniu każdego z urządzeń. Jak wygląda to w praktyce?

**Zmywarka do pełnej zabudowy 60 cm DW60A8070BB.** Zmywarka ma wysoką wydajność energetyczną, a jej wnętrze zostało zaprojektowane tak, by pomieścić wiele różnorodnych naczyń. Możemy nawet ustawić funkcję zmywania tylko dla połowy załadunku urządzenia. Zmywarka sama ustawi optymalne funkcje mycia, optymalizując przy tym zużycie wody.

**SAMSUNG, [www.samsung.com/pl/](http://www.samsung.com/pl/)**

- Nowoczesna lodówka lub zamrażarka zużywa nawet o 50-70% mniej energii;
- W przypadku pralek oszczędność może wynieść 30-50% energii;
- Wymieniając zmywarkę na nową, możemy zaoszczędzić 20-40%.

Wymiana starego sprzętu AGD na nowy to jeden z najbardziej skutecznych sposobów radzenia sobie ze wzrostem cen energii. Urządzenia starej generacji pobierają znacznie więcej energii, a ich praca jest o wiele mniej efektywna. Wybierając urządzenia AGD o najwyższej dostępnej klasie energetycznej z oznaczeniem C, D lub E, mamy zagwarantowane znaczne oszczędności w budżecie domowym i korzyści dla środowiska.

## ŚWIADOME NAWYKI KLUCZEM DO SUKCESU

W celu złagodzenia skutków kryzysu energetycznego w Polsce oraz w innych krajach europejskich wprowadzane są zmiany w rozliczeniach zużycia energii. Pomoc rządu jest istotna, ale warto zastanowić się, co sami możemy zrobić, aby zmniejszyć zużycie energii we własnym domu. Oczywiście, wymiana urządzeń AGD w domu na bardziej energooszczędne jest skuteczna, ale nie przyniesie efektów, jeśli nie wprowadzimy odpowiednich nawyków. Wspomniane wcześniej świadome korzystanie ze sprzętów, to nie tylko wybór urządzeń, ale również ograniczenie niepotrzebnego zużycia energii. To właśnie dzięki odpowiedniemu korzystaniu z urządzeń możemy wpłynąć na obniżenie kosztów.



I nie chodzi o zaprzestanie używania z poszczególnych urządzeń, których potrzebujemy, ale o świadome i bardziej efektywne korzystanie z nich.

Płyta indukcyjna – najwięcej energii pobiera podczas wykorzystania wszystkich pól grzewczych na najwyższych poziomach mocy. Aby zmniejszyć zużycie energii, ogranicz użycie pól grzewczych. Możesz np. ugotować warzywa w jednym garnku, zamiast w dwóch bądź przygotować dania jednogarnkowe. Dodatkowo, używając pokrywek – o wiele szybciej osiągniesz wysoką temperaturę, dzięki czemu posiłek przygotujesz w krótszym czasie.

Piekarnik elektryczny – główne zużycie energii generowane jest podczas nagrzewania jego komory. Pamiętaj, aby jak najrzadziej otwierać piekarnik podczas

pieczenia, aby nie utracić temperatury. A jeśli możesz, piecz kilka rzeczy jednocześnie na kilku poziomach.

Lodówka – najwięcej energii zużywa podczas chłodzenia. Dlatego staraj się otwierać lodówkę, jak najrzadziej i trzymaj ją otwartą jak najkrócej. Zapobiegnie to wzrostowi temperatury wewnątrz. Aby tego uniknąć, nie wkładaj również do lodówki gorących i ciepłych dań – aby je schłodzić, urządzenie pobierze o wiele więcej energii.

Czajnik elektryczny – im więcej wody nalejesz, tym więcej czasu urządzenie będzie potrzebować na jej zagotowanie, a co za tym idzie – pobierze więcej energii. Każdorazowo gotuj dokładnie tyle wody, ile potrzebujesz.

Zmywarka oraz pralka – tu polecamy stosowanie tych

samych zasad. Po pierwsze korzystaj z nich, kiedy będziesz miał pełen komplet naczyń do mycia bądź ubrań do prania. Dzięki temu ich praca będzie najbardziej wydajna w stosunku do zużytej energii. Po drugie, wybieraj tryby ekologiczne bądź energooszczędne, które zużywają znacznie mniej energii i wody.

Kryzys energetyczny i wysokie ceny energii będą towarzyszyć nam jeszcze przez wiele miesięcy. Aby zminimalizować ich skutki, świadomie korzystaj z energii. Wybieraj urządzenia, które pomogą Ci w oszczędzaniu energii i zmień nawyki. Ostatecznie – po zakończeniu kryzysu zostaną one z Tobą, na czym skorzysta Twój portfel oraz środowisko naturalne.

Tekst: Dariusz Waldowski, VP Sales Gorenje Polska



**IT643BCSC7.** Płyta indukcyjna z czterema strefami gotowania. Posiada tryb Bridge Zone, który umożliwia połączenie dwóch osobnych stref w jedną dużą, dzięki czemu idealnie sprawdzi się do przygotowania potraw w większych garnkach. Wyposażona w dodatkowe funkcje, które ułatwiają gotowanie.  
**GORENJE, [www.pl.gorenje.com](http://www.pl.gorenje.com)**

**RB470N4EFC1.** Lodówko-zamrażarka klasy energetycznej C w kolorze Black Inox. Dzięki dużej pojemności (361 l) oraz wyposażeniu zamrażarki w przestronną szufladę przechowywanie dużych produktów nie stanowi problemu. Wentylator oraz wbudowany kompresor gwarantują utrzymanie stałej temperatury oraz niski poziom hałasu (37dB).  
**HISENSE, [www.pl.hisense.com](http://www.pl.hisense.com)**



**Melitta® LatteSelect.** Kolorowy wyświetlacz dotykowy sprawia, że możesz w prosty sposób przygotować ulubioną kawę z mlekiem lub bez, dotykając ikonki na panelu. Możesz wybrać jeden z dwunastu przepisów lub wypróbować i zapisać swoje własne ustawienia. Dwukomorowy pojemnik na ziarna umożliwia korzystanie z dwóch rodzajów ziaren.  
**MELITTA, [www.melitta.pl](http://www.melitta.pl)**

**Candy Brava CDIMN 4D622PB.** Zmywarka do zabudowy (60 cm) o największej pojemności na rynku, urządzenie posiada samoczyszczący się filtr antybakteryjny zapewniający czystą wodę we wszystkich fazach mycia, redukując do 99,9% zarasków. Urządzenie jest wyposażone w aż dziewięć programów, dostosowanych do każdego rodzaju zabrudzeń.  
**CANDY, [www.candy-home.com](http://www.candy-home.com)**





# Haier



## TECHNOLOGICZNE ARCYDZIEŁO, CZYLI INNOWACYJNA LODÓWKA HAIER

Haier Multidoor seria 9 HCW9919FSGB to prawdziwe, domowe centrum dowodzenia, dzięki któremu możesz w prosty sposób kontrolować wszystkie urządzenia w twoim domu. Kiedy podczas gotowania zechcesz uruchomić pralkę, sprawdzić stan piekarnika lub po prostu odtworzyć filmy i muzykę, wystarczy tylko kliknąć odpowiednią funkcję na ekranie lodówki. Nie masz pomysłów, co ugotować? Haier Multidoor 9 stanie się twoim prywatnym asystentem, który wyświetli najlepsze przepisy z aplikacji hOn.

### ZAWSZE POD KONTROLĄ

Umieszczone we wnętrzu lodówki kamery pozwolą ci podejrzeć jej zawartość w aplikacji hOn. Wyobraź sobie taką sytuację: wracasz zmęczony z pracy do domu. Wpadasz na pomysł, żeby po drodze zrobić zakupy, jednak nie pamiętasz, czy w lodówce jest jeszcze masło czy wędlina? Kolejny raz musisz kupić jedzenie na zapas. Chociaż ten cichy głos z tyłu głowy mówi: „Znowu zostanie i będziesz musiał wyrzucić”. Z Haier Multidoor seria 9 HCW9919FSGB nie zmarnujesz jedzenia, a przy tym zaoszczędzisz pieniądze. Jednak to nie wszystko - funkcja geolokalizacji wykryje twoją obecność w sklepie spożywczym i automatycznie dostosuje temperaturę w chłodziarko-zamrażarce, tworząc optymalne warunki przechowywania dla nowych produktów. Co więcej, dzięki funkcji My Inventory jesteś w stanie sprawdzić stan swoich zapasów bezpośrednio na ekranie na drzwiach lodówki, a także otrzymywać powiadomienia, kiedy będzie zbliżał się koniec terminu ważności.

### PEŁNA OCHRONA ŻYWNOŚCI

Askąd pewność, że chłodzone i zamrażane produkty będą w pełni chronione? Pomogą w tym innowacyjne technologie Fresher Techs opracowane na wyłączność przez inżynierów firmy Haier. Dzięki Air Surround zimne powietrze jest równomiernie rozprowadzane wewnątrz całej lodówki, dzięki czemu nie działa ono bezpośrednio na produkty. Nie musisz się też obawiać szronu czy mieszania się zapachów - z tym poradzi sobie technologia Total No Frost. Fresher Shield z kolei chroni mrożoną żywność, jednocześnie zmniejszając zużycie energii podczas automatycznego procesu rozmrażania. Ponadto, chłodziarko-zamrażarka wyposażona została w dwie specjalne szuflady Humidity Zone oraz dwie szuflady My Zone, które utrzymują świeżość delikatnej żywności dwa razy dłużej. Lodówka Haier Multidoor seria 9 pozwoli ci zarządzać zapasami i zapewni największe bezpieczeństwo przechowywania produktów, a także pełną wygodę użytkowania.

[www.haier.pl](http://www.haier.pl)

# PŁYTY GAZOWE A INDUKCYJNE

## CO UMOŻLIWI TAŃSZE GOTOWANIE?



**Płyta gazowa DYNACOOK X3.**  
Ceramiczna powierzchnia płyty gazowej DynaCook X3 o wymiarach 590 x 520 x 70 mm. Wyposażona została w trzy pola grzejne Flexible Heating Zone o średnicach od 105 do 220 mm. Można na nich podgrzewać garnki wykorzystując 1 z 18 poziomów mocy.  
**2 899 zł, DYNAXO,**  
[www.sklep.dynacook.pl](http://www.sklep.dynacook.pl)

Aktualny wzrost cen energii i gazu sprawia, że gotowanie, również to w domu, stało się droższe. Z tego względu szukamy rozwiązań, zwłaszcza w przypadku płyt grzewczych, które w pewnym stopniu odciążą finansowo codzienne przygotowywanie posiłków. W tej kwestii często pojawia się pytanie – które sprzęty umożliwią nam tanie gotowanie? Czy bardziej ekonomiczne będzie wykorzystanie gazu czy prądu?

Ostatnie lata pokazują, że konsumenci przy wyborze sprzętu AGD – w szczególności płyt grzewczych – biorą pod uwagę nie tylko samą ergonomię urządzeń, ale i ekonomię konkretnych rozwiązań. Stąd szukają jak najnowocześniejszych i funkcjonalnych opcji, które mają za

zadanie łączyć piękny design z bezpiecznym i ekonomicznym użytkowaniem.

Przy doborze płyty, zazwyczaj pierwszym krokiem jest wybór jej sposobu zasilania. Jeżeli zastanawiamy się, co będzie bardziej ekonomiczne – gaz czy prąd – to warto wiedzieć, że zdecydowanym faworytem pod względem ekonomicznego gotowania jest gaz. Wciąż pozostaje on powszechnym użyciu w miastach, zaś nawet w nowo wybudowanych domach mieszkańcy decydują się na korzystanie z gazu jako alternatywy dla drogiej energii elektrycznej – do tego wytwarzanej z węgla.

Dodatkowo płyty indukcyjne znajdują się obecnie na niechlubnej, pierwszej pozycji urządzeń domowych, które generują największe koszty użytkowania, ale wciąż mają wielu zwolenników. Korzystanie z gazu jest tańszą propozycją, a dodatkowo możemy znaleźć rozwiązania, które dzięki swoim nowoczesnym funkcjonalnościom, jeszcze bardziej dbają o nasze portfele.

### EKONOMICZNIEJSZA ALTERNATYWA

Doskonałą alternatywą dla drogiej w eksploatacji płyt indukcyjnych przy zachowaniu ich designu i bezproblemowego czyszczenia są więc gazowe płyty ceramiczne. Jest to rozwiązanie stworzone na bazie polskiej technologii, która polega na umieszczeniu palników gazowych pod gładką, ceramiczną płytą. Warto wspomnieć, że technologia „gaz pod szkłem” jest odpowiedzią nie tylko na potrzeby estetyczne, ale również na te ekonomiczne. Te najnowocześniejsze zostały bowiem skonstruowane w taki sposób, by codzienne używanie gazu było bezpieczne i ekonomiczne. Dzięki wysokiej temperaturze spalania tego paliwa pod powierzchnią płyty, jesteśmy w stanie szybciej osiągnąć wymaganą dla potrawy temperaturę. Ciepło zostaje bezpośrednio oddane naczyniom, w których gotujemy i nie rozchodzi się na boki, jak dzieje się to w przypadku klasycznych kuchenek płomieniowych.

**Płyta gazowa KGG6407K.**

Elegancka płyta gazowa Electrolux KGG6407K z łatwą do czyszczenia szklaną powierzchnią oraz z palnikiem Speed, który został zaprojektowany z myślą o szybkim ogrzewaniu dna naczyń. Mocniejszy i szybciej działający płomień pozwala zaoszczędzić do 20% energii.

889 zł, ELECTROLUX  
www.electrolux.com

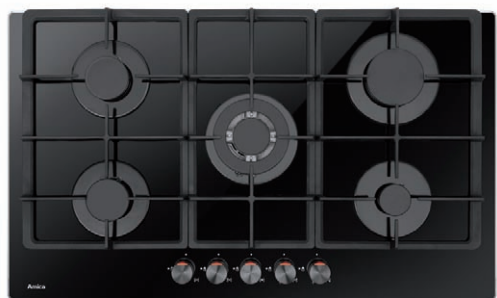


PRZY DOBORZE PŁYTY,  
ZAZWYCZAJ PIERWSZYM  
KROKIEM JEST WYBÓR JEJ  
SPOSOBU ZASILANIA



**Solgaz INNOVA.** To najbardziej zaawansowana linia płyt gazowych bez płomieni. To połączenie minimalistycznego wzornictwa, innowacyjnej technologii i wygody gotowania na gazie. Bardzo ekonomiczna – zużywa do 50% mniej gazu niż tradycyjna kuchenka.

4299 zł, SOLGAZ, [www.solgaz.eu](http://www.solgaz.eu)



**Płyta gazowa na szkło Amica PGCA9101ApB.** Gładka powierzchnia z hartowanego szkła nie tylko ładnie wygląda, ale zapewnia bezproblemowe utrzymanie czystości. Płyty gazowe Amica wyposażono w mocne i stabilne ruszty żeliwne. Można przesuwac garnki bez obaw, że wraz z nimi przesunie się ruszt.

AMICA, [www.amica.pl](http://www.amica.pl)



**PV675CNR.** Płyta gazowa o szerokości 75 cm, z ekskluzywnej kolekcji Dolce Stil Novo. Została wyposażona w 5 palników gazowych z żeliwnymi rusztami. Produkt wyróżnia się eleganckim, miedzianym wykończeniem, nawiązującym do pozostałych produktów z kolekcji.

7 363 zł, SMEG, [www.smeg-store.pl](http://www.smeg-store.pl)

Pamiętajmy, że ogień w takich płytach jest nie tylko niebezpieczny dla dzieci czy zwierząt domowych, ale również samego domu. W przypadku niepożądanego ulatniania się paliwa, specjalny mikroprocesorowy system bezpieczeństwa „pilnuje” dopływu gazu i wszelkie nieprawidłowości komunikuje odpowiednim dźwiękiem. Urządzenie do działania potrzebuje jedynie śladowych ilości prądu, a to niesie ze sobą zmniejszenie zapotrzebowania na gaz.

W CZASACH WSZECHOBECNIE  
ROSNĄCYCH CEN, WARTO  
STAWIAĆ NA EKONOMICZNE  
I FUNKCJONALNE  
ROZWIĄZANIA

**Z MYŚLĄ O NAJMNIEJSZYM SZCZEGÓLE**

Zaletą gazowych płyt ceramicznych jest również przemysłowe rozłożenie pól grzewczych. Nie tylko pozwalają one na ergonomiczne ustawienie garnków, ale również dają możliwość korzystania z darmowych obszarów ciepła. Sprawdzają się one doskonale do podgrzewania mniejszych garnków lub utrzymywania ich ciepła. Pola podgrzewcze bazują na ciepłe innych palników, zatem nie ma tu mowy o dodatkowych kosztach spalania gazu, a jedynie o rozsądnym jego wykorzystaniu. Indukcja wymaga także dodatkowych wydatków w postaci specjalnych naczyń i garnków. W przypadku gazowych płyt ceramicznych nie musimy się tym martwić. Nie wymagają one bowiem specjalnych garnków, możemy zatem swobodnie korzystać z tych, które już mamy i lubimy. W czasach wszechobecnie rosnących cen, warto stawiać na ekonomiczne i funkcjonalne rozwiązania AGD w naszej kuchni.

Tekst: Stanisław Szyling, ekspert marki DYNACOOK

# JAK MĄDRZE WYPOSAŻYĆ KUCHNIĘ W 5 KROKACH?

Stworzenie pięknej i funkcjonalnej kuchni nie musi być trudne. Aby przygotować odpowiedni projekt, należy spełnić kilka warunków i odpowiedzieć sobie na parę pytań. Oto jak to zrobić w 5 prostych krokach.

Pracując nad koncepcją kuchni, warto pamiętać, że nie ma gotowego przepisu na wnętrze jak z katalogu. Bo i nie ma jednej kuchni idealnej. Podobają nam się różne kolory, materiały i opcje. Niektórzy stawiają na prostotę, inni na dekoracje... Ile osób, tyle pomysłów. Co zrobić, by stworzyć wnętrze dobre dla nas samych? Należy przemyśleć swoje oczekiwania i dopasować do nich odpowiednie sprzęty, elementy wyposażenia i akcesoria. Oto pięć kroków, które należy pokonać, by stworzyć kuchnię ergonomiczną, funkcjonalną i w 100% dopasowaną do naszych potrzeb.

## 1. WAŻNY TRÓJKĄT

Pierwszym etapem prac nad koncepcją kuchni powinno być usytuowanie trzech podstawowych sprzętów – lodówki, zlewozmywaka (zmywarki) i kuchenki (płyty). To one wyznaczają strefy robocze – czyli determinują to, co i w której części kuchni będziemy robić podczas gotowania.

Najwygodniejszą opcją jest ta, w której AGD wyznaczają wierzchołki trójkąta i oddzielone są blatami roboczymi. Jeśli musimy ułożyć je w jednej linii warto zadbać, by zlew znajdował się między lodówką i kuchenką –



**Matrix S Slim.** Cienkościenne szuflady o idealnie prostych i smukłych bokach (13 mm). Występuje w dwóch kolorach – bieli oraz czarnym macie.  
**HÁFELE, [www.hafele-systemy.pl](http://www.hafele-systemy.pl)**

**System KAMmono.** Meble modułowe to bardzo praktyczne rozwiązanie, które pozwoli wygodnie dopasować zabudowę do wymogów wnętrza i potrzeb mieszkańców. Przestrzeń użytkową szuflad optymalnie dopasowano do przechowywanych w kuchni akcesoriów i produktów spożywczych.  
**SPÓŁKA MEBLOWA KAM, [www.meblekam.pl](http://www.meblekam.pl)**





PRZEMYŚLMY I NARYSUJMY  
NA KARTCE GDZIE POWINNA  
STANAĆ JAKA SZAFKA I...  
CO ZAMIERZAMY W NIEJ  
PRZECHOWYWAĆ

nie odwrotnie. Niestety często, zwłaszcza w przypadku remontów, ustawiając urządzenia jesteśmy uzależnieni od istniejących instalacji. Wówczas warto się zastanowić nad ewentualnymi przeróbkami, gdyż źle ułożone AGD z pewnością sprawi nam sporo kłopotów.

## 2. SZAFKI, KTÓRE BĘDĄ PASOWAĆ

Kiedy już wiemy gdzie stanie AGD, czas na zabudowę meblową. Przemysły i narysujmy na kartce gdzie powinna stanąć jaka szafka i... co zamierzamy w niej przechowywać. Wbrew pozorom, to ta druga informacja jest ważniejsza. To od niej bowiem zależy, czy w danym miejscu wygodniejsze będą półki, szuflady czy mechanizmy wysuwne.

Warto dodać, że nawet jeśli zabudowa będzie wykonywana na wymiar, powinniśmy się postarać, by możliwie duża liczba szafek miała standardowe wymiary. Dzięki temu, bez trudu dopasujemy do nich później ewentualne akcesoria meblowe.



**Wkłady do szuflad.** Wykonane z fornirowanej dębowej sklejki wkłady do szuflad marki REJS są i eleganckie, i praktyczne. 5 modeli, które można ułożyć w różnych konfiguracjach, pomoże uporządkować kuchenne akcesoria - sztućce, przyprawy, duże noże, a nawet folię aluminiową.  
REJS, [www.rejs.eu](http://www.rejs.eu)



**Seria Movix Pro.** W jej skład wchodzi kosze typu magic corner do przechowywania większej ilości produktów i akcesoriów. Do wyboru mamy wariant wysuwany i uchylny. Kosz wysuwany daje nam możliwość montażu na dwa sposoby: z mocowaniem do frontu lub bez. Cornery umożliwiają nam maksymalne zoptymalizowanie narożników kuchennych. **GTV, [www.gtv.com.pl](http://www.gtv.com.pl)**

MEBLE WYKONAĆ  
MOŻEMY Z NATURALNYCH  
MATERIAŁÓW NP.  
DREWNA LUB TEŻ Z PŁYT  
DREWNOPOCHODNYCH

### 3. OKREŚL SWÓJ STYL

Trzeci etap prac nad aranżacją wydaje się najprzyjemniejszy i najłatwiejszy. Ale to tylko pozór. Wybór stylu wnętrza, a więc materiałów, kolorów i faktur, to ze względu na szerokość i różnorodność oferty – trudne zadanie. Meble wykonać możemy z naturalnych materiałów np. drewna lub też z płyt drewnopochodnych, które mogą je doskonale naśladować.

Tu wszystko determinuje nasza wizja kuchni. Czy chcemy, by była minimalistycznie prosta, industrialna, zabawna i oryginalna, a może stylizowana – ciepła i przytulna. Ogranicza nas tylko wyobraźnia, gdyż w sklepach i hurtowniach budowlanych i meblowych znajdziemy materiały, które pozwolą nam zrealizować dosłownie każdy pomysł.

### 4. WAŻNE WNĘTRZA SZAFEK

Planując zabudowę warto od razu zaprojektować również wnętrza szafek. Kiedy już wiemy, gdzie znajdować się będzie strefa przechowywania, możemy zawczasu założyć, że w danym miejscu przydadzą nam się słupki i pojemne wysokie cargo, w których zmieszczą się zarówno zapasy, jak i duże naczynia i garnki. Z pewnością docenimy taką mini spiżarkę, którą można dopasować do specyfiki produktów, które zamierzamy w nich przechowywać.

W szafkach dolnych nieodzowne będą szuflady. To najbardziej ergonomiczne i funkcjonalne rozwiązanie. Są dostępne w kilku wysokościach, dzięki czemu możemy w nich trzymać rzeczy duże i małe. W strefie zmywania przydadzą się systemy do segregacji odpadów. Wybór zestawów wysuwanych koszy jest olbrzymi. A w szafkach rogowych warto zainstalować wysuwane cornery. Pozwolą lepiej wykorzystać miejsce i ułatwią dostęp do zapasów.

### 5. OSTATECZNE DOPASOWANIE

Warto zadbać też o drobnostki, które decydować będą o estetyce kuchni. Jeśli aranżacja utrzymana jest w nowoczesnym stylu, można dobrać do niej dodatki w ciemnym kolorze. Mowa tu nie tylko o zastawie

**Systemy organizacji do szuflad.** Należą do szerokiej gamy rozwiązań, które dostosują się do stylu, koloru, potrzeb, a przede wszystkim indywidualnego pomysłu klienta na organizację wewnętrzną szuflad. **HETTICH, [www.hettich.com](http://www.hettich.com)**





**Cargo maxi.** Produkt włoskiej marki SIGE do szafki 150 mm wyposażone w prowadnice z cichym domykiem. Komplet dwóch cargo o wysokości 850 mm. Dolne poziomy wyposażone w przegrody na butelki. Dodatkowo możliwość zamocowania frontu meblowego.  
**AMIX, [www.amix.pl](http://www.amix.pl)**

## ZWŁASZCZA W STREFIE GOTOWANIA ŁATWY DOSTĘP DO NAJBARDZIEJ POTRZEBNYCH PRODUKTÓW JEST BEZCENNY

i tekstyliach, ale też uchwytach, relingach i samych akcesoriach meblowych, które dostępne są w kilku kolorach: chromie, bieli i czerni.

Pamiętajmy też o funkcjonalności. Zwłaszcza w strefie gotowania łatwy dostęp do najbardziej potrzebnych produktów jest bezcenny. Tu przydadzą się systemy organizacji szuflad. Sztućce, ale również przyprawy ułożyć można w specjalnie zaprojektowanych wkładkach, zaś najważniejsze produkty zabezpieczyć przed przesuwaniem się i mieszaniem za pomocą mat antypoślizgowych i odpowiednich relingów. Ta drobnostka znacznie ułatwia codzienną pracę.

Tekst: REJS, [www.rejs.eu](http://www.rejs.eu)

**Błat Czarny 999 PT.** Błat o supermatowej, aksamitnej, ciepłej i lakierowanej powierzchni o właściwościach zapobiegających zostawianiu odcisków palców. Utwardzona wiązkami elektronów powierzchnia jest odporna na zużycie, zarysowania i uderzenia. Panel międzyszafkowy: Masieri FC37 Concreta. Fronty wykonane z płyty Grigio UB19 Primofiore/Primofiore z kolekcji Cleaf.  
**JUAN, [www.juan.pl](http://www.juan.pl)**

# LOOX 5. TO TRZEBA WYJAŚNIĆ



## LOOX 5. ARANŻACJA ŚWIATŁEM

Połączenie wielu źródeł i indywidualnych właściwości światła jest podstawą idealnego oświetlenia przestrzeni. W zależności od przeznaczenia stref wnętrza oświetlenie może przybrać zróżnicowane formy od funkcjonalnej po dekoracyjne.

System oświetlenia meblowego **Loox 5** daje ogromny zakres potencjalnych zastosowań i pełną swobodę projektowania oświetlenia w domowej przestrzeni.



## LOOX 5. INTELIGENTNA KONTROLA ŚWIATŁA

Trend w kierunku inteligentnego domu rozszerza się również na sterowanie różnymi scenariuszami oświetlenia wewnątrz.

Wygodnym rozwiązaniem w pomieszczeniach wielofunkcyjnych jest pilot do zdalnego sterowania, który może kontrolować kilka źródeł światła.

Pilot włącza i wyłącza światło, może sterować oświetleniem o zmiennej barwie bieli lub kolorem w lampach RGB.





## LOOX 5. ŚWIATŁO W SZUFLADZIE

Zintegrowane światło w szufladzie poprawia widoczność, oferując większy komfort, zwłaszcza przy przygaszonym oświetleniu ogólnym. **Loox 5** dedykuje tu oprawy LED sterowane sensorowo, które automatycznie włączają się po otwarciu szuflady.



## LOOX 5. WSZECHESTRONNE OŚWIETLENIE LINIOWE

System Häfele **Loox 5** może zamienić łazienkę w domowe SPA. Podświetlenie krawędzi lustra taśmą LED tworzy nastrojowe efekty wizualne sprzyjające relaksowi.

W garderobie światło otrzymuje zadanie aktywnego wspomaganie. Wewnątrz szafy taśma LED ukryta w profilu zapewnia równomierne oświetlenie o dużej powierzchni, przez co znalezienie potrzebnych rzeczy jest znacznie łatwiejsze.



# STREFA

# ZMY- WANIA

Walka ze stertą brudnych naczyń może być przyjemniejsza, jeśli zadbamy o jej odpowiednią oprawę. Niezwykle istotną sprawą jest estetyka, a dostępna na rynku oferta daje nam duże pole do popisu. Baterie oraz zlewozmywaki przykuwają uwagę oryginalnymi kształtami i zaskakują ergonomią, dlatego warto zadbać, aby pasowały do wystroju wnętrza oraz odpowiadały potrzebom mieszkańców domu.



**Zlewozmywak dwukomorowy MEZZO II.** Granitowy z matową powłoką. Wpuszczany z przelewem. Wyposażony w automatyczny korek sterowany za pomocą pokrętki. Syfon z możliwością podłączenia odpływu zmywarki lub pralki. Wymiary: 48/78. 960,63 zł, FERRO, [www.ferro.pl](http://www.ferro.pl)



**Zlew Bredsjön.** 2-komorowy z widocznym frontem, 80 x 69 cm, stal nierdzewna. Zlew z widocznym frontem pozwala stać bliżej bez konieczności pochylania się do przodu podczas zmywania naczyń, co jest wygodniejsze dla pleców. 1734 zł, IKEA, [www.ikea.pl](http://www.ikea.pl)



**Blanco Collectis 6 S.** Zlewozmywaki z kompozytu Silgranit urzekają pięknymi kolorami i atrakcyjnym wzornictwem. Silgranit składa się z 80% z granitu, dzięki czemu są niezwykle trwałe. **BLANCO,** [www.comitor.pl](http://www.comitor.pl)



**Linia Maris marki Franke.** Zlewozmywak powinien być wytrzymały, odpowiednio duży i estetyczny. Z tą myślą zaprojektowana została linia Maris marki Franke. Modele mają wyjątkowo dużą komorę oraz są odporne na uszkodzenia i zaplamienia dzięki materiałowi Fragranit+. **FRANKE,** [www.franke.pl](http://www.franke.pl)

**Blanco Linus i Linus-S (z wyciąganą wylewką).** Dwie czarne baterie kuchenne o matowym wykończeniu oraz dozownik do płynów Blanco Lato w tym samym kolorze. Wysoka wylewka ułatwia napełnianie garnków oraz naczyń. **BLANCO,** [www.comitor.pl](http://www.comitor.pl)





**Grohe Blue Home.** Bateria kuchenna, dzięki której nie tylko pozmywasz naczynia, ale także będziesz cieszyć się smakiem filtrowanej wody gazowanej, lekko gazowanej lub niegazowanej. 6680 zł, GROHE, [www.grohe.pl](http://www.grohe.pl)

NOWOCZESNOŚĆ  
SZLACHETNOŚĆ,  
WYGODA, TO CECHY  
DOBREJ BATERII  
ZLEWOZMYWAKOWEJ



**Bateria Apala.** Bateria z podłączeniem do wody filtrowanej oraz z wyciąganą wylewką. Zintegrowany magnes umożliwiający szybkie chowanie końcówki wylewki. Można montować baterię pomiędzy zlewozmywakiem podwieszanym a ścianą. 1990 zł, BLUE WATER, [www.bluewater.pl](http://www.bluewater.pl)



**Pescara.** Bateria z ruchomą wylewką z funkcją prysznica. Dwustopniowa głowica WaterSaving pozwala zredukować zużycie wody o 50%. Wykończenie w modnym czarnym macie. 2915 zł, FRANKE, [www.franke.pl](http://www.franke.pl)



**Dali Black.** Bateria kuchenna z obrotową wylewką wyposażona w system łatwego montażu Easy Fix. Funkcjonalna i zarazem niezwykle elegancka – warta tego, by zająć honorowe miejsce w kuchni. 593 zł, VALVEX, [www.valvex.com](http://www.valvex.com)



KLASYKA  
ESTETYKA  
PRAKTYCZNOŚĆ

**Inizio.** Bateria teleskopowa, wyposażona w elastyczną wylewką, która zapewnia maksymalną swobodę ruchu. 735 zł, VALVEX, [www.valvex.com](http://www.valvex.com)



## Bateria łazienkowa Axor

Ekskluzywna nowa paleta luksusowych baterii AXOR ONE zaprojektowana przez Barber Osgerby jest inspirowana naturalną grą światła, koloru i wody. Sześć nowych wariantów kolorystycznych Coral to ciepły, czerwono-pomarańczowy odcień, inspirowany kolorami słonecznego jeziora.

**INTERNITY HOME,**  
[www.internityhome.pl](http://www.internityhome.pl)

## Ręcznik bawełniany Rondo 2

Rondo to luksusowa kolekcja ręczników. Wyprodukowane w Polsce z naturalnej bawełny egipskiej, zgodne z najnowocześniejszymi standardami. Miękkie, miłe w dotyku i przyjazne dla skóry – idealne do codziennego użytku.

**31 zł, POŚCIEL MAZURY,**  
[www.posciel.mazury.pl](http://www.posciel.mazury.pl)



# STREFA ŁAZIENKOWA

Viva Magenta należy do rodziny czerwonych kolorów i jest inspirowana czerwienią koszenili, czyli jednego z najsilniejszych barwników naturalnych. Barwa ta jest dla ludzi odważnych, którzy nie boją się ryzykować. Jak wprowadzić ją do łazienki? Zobaczcie sami!



## Dozownik do mydła Biu

Designerski dozownik do mydła z serii Biu marki AWD Interior słynącej z wysokiej jakości produktów. Przyciągająca, intensywna barwa czerwieni nada wnętrzu elegancji, szyku i wyszukanego stylu. Jego pojemność wynosi 160 ml.

**52 zł, AWD INTERIOR,**  
[www.4homexpert.com](http://www.4homexpert.com)

## Dyfuzor zapachowy 120 ml

Klasyczny dyfuzor z patyczkami trzciniowymi, wypełniony starannie dobranymi olejkami zapachowymi.

Roztoczy piękny aromat w każdej łazience i pozwoli cieszyć się nim nawet do 12 tygodni.

**AWGIFTS POLSKA,**  
[www.awgifts.pl](http://www.awgifts.pl)





## Szczotka do WC

Szczotka dobrze będzie wyglądać wyeksponowana we wnętrzu nowoczesnej toalety w stylu glamour. Ciemnoczerwona, karminowa barwa obudowy przyciąga wzrok i świetnie komponuje się z szarym kolorem naturalnego kamienia lub cementu.

**WENKO SKLEP,**  
[www.wenko-sklep.pl](http://www.wenko-sklep.pl)



## Suszarka do włosów Valera

Mocna suszarka do włosów z jonizacją. Pozwala na regulację temperatury i siły nawiewu. Obrotowy kabel.

**735,99 zł, HAIRSTORE,**  
[www.hairstore.pl](http://www.hairstore.pl)

## Kosz na śmieci Glossy

Kosz wyposażony jest w system obrotowej klapki - klapka obraca się o 360° i zawsze wraca do pozycji zamkniętej. Kosz wykonany jest z wysokojakościowego tworzywa z połyskiem.

**KLEINE WOLKE**  
[www.calvado.com](http://www.calvado.com)



## Szlafrok bawełniany Essix Aqua Garance

Szlafrok doskonałej jakości z kolekcji Aqua. To niewiarygodne połączenie miękkości i komfortu. Najczystsza czesana bawełna 460 g/m<sup>2</sup> gwarantuje wyjątkowy poziom absorpcji wody.

**POD PIERZYNA,**  
[www.podpierzyzna.com](http://www.podpierzyzna.com)



IDEAL STANDARD

## Dywanik łazienkowy Doux

Brzmienie jego nazwy, zaczerpniętej z języka francuskiego, doskonale odzwierciedla rozkoszną miękkość dywanika. Dzięki niemu można z łatwością dodać do swojej łazienki akcent w nowoczesnym, odważnym kolorze.

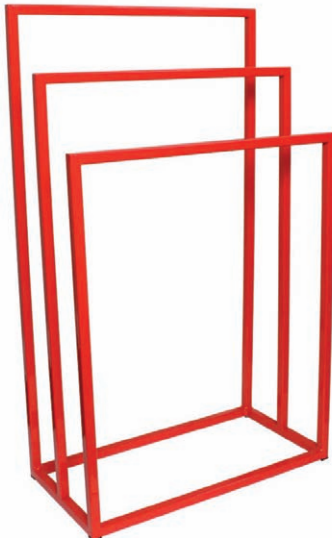
**133,99 zł, SEALSKIN,**  
[www.empik.com](http://www.empik.com)



## Wieszak Erbium

Wieszak w kolorze czerwonym dopełni awangardowy styl kompozycji i może stać się mocnym akcentem aranżacji. Wprowadzi design do każdego wnętrza. Precyzja wykonania i starannie wyważone proporcje.

**616,99 zł, SIGMA DESIGN,**  
[www.sigmadesign.pl](http://www.sigmadesign.pl)



# DESIGN SPOTYKA SIĘ Z WIELKĄ MODĄ

## TRENDY W PŁYTKACH NA 2023 ROK

Płytki ceramiczne, które niegdyś kojarzyły się wyłącznie z materiałem budowlanym, którego wyróżnikiem na tle drewna, tapet czy farby, było to, że chroniły nasze wnętrza przed wodą, dzisiaj dumnie kroczą po świecie designu. A co ciekawe, nie porzuciły tylko na tym. Z modą pokochały się tak bardzo, że stały się wzajemną inspiracją – i to na tyle, aby wspólnie wyznaczać trendy w nadchodzącym roku.

Przeszliśmy erę PRLowskich łazienek, które ze względu na jednakowość materiałów sprawiały, że mogliśmy pomylić mieszkanie sąsiada ze swoim własnym. Szykowaliśmy się do pracy patrząc w lustro, za którym widniały zielone, czerwone lub niebieskie płytki z fantazyjnymi dekoracjami. Kąpaliśmy się w surowych, klinicznych pomieszczeniach wypełnionych bielą. Aż wreszcie stąpaliśmy po podłogach i podziwialiśmy szarości, które niejednokrotnie wylewały się z niemalże każdego pomieszczenia w domu.

### OD TEGO ZACZYNAŁIŚMY

Przeszliśmy wiele trendów – tych lepszych, za którymi tęsknimy i które pewnie jeszcze powrócą. Były też te, które chcielibyśmy zamknąć w pudełkach z napisem „wnętrzarska wpadka mojego życia”. Życzylibyśmy sobie zapomnieć raz na zawsze o plastikowych, czerwonych kompletach przyborów łazienkowych, które odznaczały się na tafli niebieskich płytek jak wyjątkowo upiorny statek na wezbranym morzu. W którym zatem kierunku idziemy teraz? Jak będą wyglądały mieszkania tych, którzy zdecydują się na remont w 2023 roku? O czym będą marzyli ci, którzy szukają trendów? I ostatnie pytanie: czy mamy świadomość tego, że design i modę dzieli... nic?

### PŁYTKI CERAMICZNE I MODA – YES, THIS WAY, PLEASE!

Moda nauczyła nas zabawy formą i kolorem. Nauczyła nas też odwagi i tego, że „tak jak zawsze” nie zawsze oznacza lepiej. Więc nie czekajmy i... idźmy tą drogą! W katalogach i sklepach znajdziemy przykłady tego, że kolekcje płytek ceramicznych również charakteryzują się odwagą i z dumą kreują trendy. W najnowszych aranżacjach podziwiamy dumnie przejące się struktury, które przybierają nieoczywiste formy. Podziwiamy bogate



**Abisso Grey.** To szyk i elegancja w fantazyjnym, minimalistycznym wydaniu. Struktura płytek przywodzi na myśl miękkość weluru oraz dekoracyjny blask glamour, które nigdy nie wyjdą z mody – zarówno w świecie fashion, jak i designu.

**TUBĄDZIN, [www.tubadzin.pl](http://www.tubadzin.pl)**



**GPTU 612 GREY MATT RECT 59,8 x 59,8.** To set płytek stworzony z myślą o uniwersalności i towarzyszącej jej kreatywnej wolności, którą przekuć można na prawdziwie osobistą przestrzeń. Matowe wykończenie powierzchni podkreśla subtelność designu i przenosi kolekcję na nowe wyżyny wysublimowanego piękna.

**CERSANIT, [www.cersanit.com](http://www.cersanit.com)**



**Unique Lady.** Unikatowe, autorskie struktury płytek, zaczerpnięte ze świata mody to wynik współpracy Ceramiki Paradyż i niezwyklej projektantki Gosi Baczyńskiej.  
**PARADYŻ, [www.paradyz.com](http://www.paradyz.com)**



**Diamond Czarny Matowy.** To ekskluzywne płytki ceramiczne o niezwykłym, matowym wykończeniu, które nadają aranżacjom niepowtarzalnego charakteru i szyku. Funkcjonalność i piękno płytek, zamknięte w ponadczasowej czerni, wprawia w zachwyt, znajdując zastosowanie w każdym wnętrzu. RAW DECOR, [www.rawdecor.pl](http://www.rawdecor.pl)



**Sophisticated.** To doskonała fuzja mody i designu, która olśniewa wyrazistym blaskiem. Złączenia subtelnie udekorowały kamień w odcieniach kości słoniowej, nadając kolekcji Maciejka Zienia efekt promiennych refleksów odzwierciedlających piękno natury.  
**TUBĄDZIN, [www.tubadzin.pl](http://www.tubadzin.pl)**

**Pytki Lappato.** Niebanalna stylistyka płytek lappato, inspirowana przemysłowymi loftami, skutecznie wzbogaci wnętrza wykorzystujące beton oraz klasyczną ceramikę, dodając im stylowego sznytu i elegancji. A to wszystko przy jednoczesnym zachowaniu wygody i funkcjonalności. **CERSANIT, [www.cersanit.com.pl](http://www.cersanit.com.pl)**

## SWOJE MIEJSCE ZNAJDĄ TEŻ KOLORY INSPIROWANE ZIEMIĄ, CZYLI ZGASZONE ZIELENIE ORAZ BRĄZY

zdobienia, wodzimy wzrokiem za dynamicznymi liniami i z zachwytem wdychamy do subtelnego blichtru.

A dobrze wiemy, że moda już tak ma i historia lubi zataczać koło. Również w kwestii designu płytek ceramicznych, producenci sięgają po inspiracje z poprzednich lat. Wyjątkowo ciekawe okazały się być lata z początku XX wieku, które znane są z tego, że wprowadzały zmiany i przełamwały schematy z taką samą siłą, jaką my teraz próbujemy wyprzeć z pamięci PRLowskie nieudane aranżacje w łazienkach. Początkowe lata ubiegłego wieku zachwyciły nas m.in. estetyką art nouveau czy też art deco.

I takie dokładnie trendy możemy zauważyć w dwóch światach: płytkach i modzie. Idealnym dowodem na to jest fakt, że nikt inny, tylko sama Gosia Baczyńska, słynna ze swoich światowych podbojów i wyraźnego zaznaczenia swojego „ja” w wielkiej modzie, zaprojektowała kolekcję płytek ceramicznych, w których wykorzystano wszystko to, co zwiastuje wielkie trendy.

### 2023 ROK – CZEGO DOZNAMY Z MODY W ŚWIECIE PŁYTEK?

Nasze wnętrza będą lśnić, ale w stonowanym, ciepłym i pełnym ekstrawagancji wydaniu. Wyobraźmy sobie elegancką, wieczorową suknię, misternie wypełnioną cekinami, jednak zachowującą pełnię szyku. Przekładając to na design płytek ceramicznych otrzymamy trójwymiarową powierzchnię przedstawiającą grę światła podkreślającą bogatą strukturę materiału.

Niebagatelną rolę odegrają także kolory. Równie szlachetne i wypełniające swoją formą całe powierzchnie lub

podkreślające to, co chcemy wyeksponować – ścianę nad kominkiem, reprezentacyjną przestrzeń w salonie lub przedpokoju. Królować będzie beż, złoto, ale i też czerń – w swojej najbardziej okazałej, pełnej głębokich pigmentów, formie. Swoje miejsce znajdą też kolory inspirowane ziemią, czyli zgaszone zielenie oraz brązy.

Będziemy wplatać biżuteryjne zdobienia, które w całości zaprezentują wyjątkowy charakter, jednak nadal będą odzwierciedlały eleganckie, paryskie wnętrza – z dala od nachalnych błyskotek. Pokochamy struktury i sięgniemy po płytki, które będą nawiązywały nie tylko do świata sztuki, ale także do natury, jak np. skóra krokodyla. Nie zabraknie też dystygnowanych akcentów ze świata tkanin – koronkowe, misternie zdobienia wypełnione złotem będą tworzyły wnętrza prosto z wybiegu.

Za co jeszcze kochamy modę? Uwielbia łączyć, mieszać i tworzyć zmysłowe obrazy! Wyobraźmy sobie, że otwierają się drzwi do gustownej, bogatej garderoby, w której





znajdziemy kreacje od znanych projektantów – śmiało wybieramy spośród propozycji, bo jesteśmy pewni, że trendy z najlepszych domów mody nadają charakter każdej stylizacji. I trendy w płytkach w niczym tutaj nie odstają! Kolekcje, pomimo tego, że charakteryzuje je odrębna linia kolorystyczna lub format, skomponowane są tak, aby pasować do siebie i tworzyć – tak samo jak w modzie – niepowtarzalne obrazy. Mnogość struktur, rozmiarów, form, które jednocześnie pozostają ze sobą w zgodzie to istne zaproszenie producentów ceramiki do rozpoczęcia przygody w stylu mix and match!

Przede wszystkim to, co należy podkreślić to fakt, że płytki ceramiczne wyjdą z cienia innych materiałów i wyleją się morzem swoich możliwości ponad łazienki i kuchnie. Spotkamy je wszędzie i nie będzie to w niczym przypominało wizji szalonego architekta i trendowego faux pas. Dostrzeżemy jak wdzięczny jest to materiał i zrobimy to właśnie dlatego, że świat zimnej płytki, niedocenionej przez lata, spotkał się z ciepłym obliczem w postaci mody, która zdobi wnętrza.

Tekst: Sandra Czerwińska

## PŁYTKI CERAMICZNE WYJDĄ Z CIENIA INNYCH MATERIAŁÓW I WYLEJĄ SIĘ MORZEM SWOICH MOŻLIWOŚCI PONAD ŁAZIENKI I KUCHNIE.

**Metropolis Dark Green.** To luksusowe płytki ceramiczne skąpane w olśniewającej głębi butelkowej zieleni. Kolekcja wykreowana z inspiracji nowojorskim metrem z początków XX. wieku zachwyca wyrazistymi, charakternymi barwami, upiększając powierzchnie ścienne łazienek, kuchni i salonów.  
10 zł/szt., RAW DECOR, [www.rawdecor.pl](http://www.rawdecor.pl)



**Night Queen.** Kolekcja płytek, która sprawi, że każda przestrzeń stanie się nowoczesna, innowacyjna i unikatowa. Płytki dają efekt ciepłego, połyskującego, miedzianego złota, idealnie pasują do wnętrz w stylu industrialnym.  
PARADYŻ, [www.paradyz.com](http://www.paradyz.com)



EXCELLENT

# ZRÓB ŁAZIENKĘ NA SZARO

Zainteresowanie szarym kolorem we wnętrzach rośnie z miesiąca na miesiąc. Nic dziwnego. Szeroka paleta odcieni – od jasnego przypominającego złamaną biel po ciemny zbliżony do czerni, oraz tonacja od ciepłej po zimną, dają nieograniczone wręcz możliwości projektowe. Szczególnie dobrze szary ma się w łazienkach, gdzie stanowi kluczowy element aranżacyjny we wszystkich możliwych stylach.

Pierwszym wnętrzkim trendem jaki budzi natychmiastowe skojarzenia z kolorem szarym jest loft. Szarość jest idealną bazą do wyeksponowania innych industrialnych elementów. Szczególnym powodzeniem w loftowych łazienkach cieszy się glazura imitująca beton – im bardziej surowy, tym lepiej. Świetnie sprawdzi się też grafitowa armatura czy umywalka wykonana z granitu czy kamienia, która poza kolorem, również swoją strukturą podkreśli charakter wnętrza. Ponadto, w szarym wnętrzu pięknie będzie się prezentować charakterystyczna dla loftu czarna armatura. Szary jest też idealnym wyborem do łazienek urządza-

nych w stylu nowoczesnym. Duże, grafitowe powierzchnie płytek na ścianach i podłodze podkreślą będą minimalizm i prostotę wnętrza. Jednocześnie zyskamy wyraziste, ale niedominujące tło dla pozostałych elementów wyposażenia. Bardzo często futurystyczne i oryginalne kształty armatury „giną” w łazience ze zbyt dużą liczbą detali, a szary kolor gwarantuje im pierwszoplanowe role w aranżacji.

Szary to też świetna baza do łazienek eleganckich, a nawet nieco ekstrawaganckich. Wystarczy uzupełnić wyposażenie złotymi produktami. Możemy postawić na delikatne akcenty lub produkty całościowo wykończone złotem, zarówno złotym, jak i różowym. W szarej łazience pięknie będzie się prezentować złota armatura, szczególnie ta o nowoczesnych, nieskomplikowanych kształtach. Nieco odważniejsi powinni przemyśleć np. do złotych odpływów liniowych czy stałowych umywalk, które mają szansę skupić na sobie uwagę w naszych łazienkach.

## Z CZYM ŁĄCZYĆ?

Mimo tego, że szary jest niezwykle uniwersalnym kolorem, warto dobrze przemyśleć czym przełamać jego monotonię. Duże powierzchnie jednokolorowych ścian i podłogi mogą okazać się przytłaczające, dlatego po-





**Lustro Sunrise.** Eleganckie lustro w modernistycznym stylu z dwukolorową, czarno-niebieską ramą. Piękna dekoracja do nowoczesnego wnętrza, doskonale sprawdzi się również w modnych eklektycznych aranżacjach. Lustro idealne do łazienki, ale może też być dekoracją salonu czy sypialni.

Od 1649 zł, GIERADESIGN, [www.gieradesign.pl](http://www.gieradesign.pl)



**Otwarty pojemnik do przechowywania drobiazgów i kosmetyków.** Wykonany z naturalnego barwionego ratanu. Ratan cechuje się wyjątkową odpornością na uszkodzenia mechaniczne, temperaturę i wilgoć, a przedmioty z niego wykonane są oryginalne i niezwykle lekkie. Pojemnik przeznaczony do przechowywania różnego rodzaju drobiazgów.

259 zł, CALVADO, [www.calvado.com](http://www.calvado.com)



**Zestaw ręczników kąpielowych bawełnianych ciemno zielonych MARUM.** Wysoka gramatura 510 g/m<sup>2</sup> sprawia, że ręczniki są miękkie i puszyste, nawet po wielokrotnym praniu.

RESTILO, [www.restilo.pl](http://www.restilo.pl)



**Sztuczne kwiaty w szkłe.** To wygodny i ponadczasowy wybór. Jeśli chcemy zatrzymać na dłużej urok pięknych, białych róż, docenimy z pewnością stylową i delikatną kompozycję. Trzy białe róże stanowią gustowne połączenie elegancji i prostoty. Umieszczenie sztucznych kwiatów w zwykłych butelkach dodaje im uroku.

EMAKO, [www.emako.pl](http://www.emako.pl)



mieszkania, w których dominuje grafitowy kolor należy uzupełnić elementami w mniej lub bardziej kontrastowych wykończeniach. Bardzo dobrze w tej roli sprawdza się drewno. Może pojawić się w tradycyjnej formie blatu pod umywalkę lub frontów szafek łazienkowych. Poza tym w szarej łazience elegancko będą się prezentować imitujące drewno płytki, z których możemy stworzyć na przykład wąską wstawkę pod lustrem lub wyłożyć nimi wnękę prysznicową. Decydując się na drewnopodobną glazurę, możemy wybrać kolorystykę i rodzaj usłojenia odpowiadający różnym gatunkom drzew. Architekci chętnie zestawiają szarości z pastelowymi kolorami, takimi jak miętowy czy pudrowy róż. Jeśli mamy wątpliwości co do glazury w takich barwach, postawmy na dodatki – ceramiczne dozowniki do mydła czy ręczniki. Dużym powodzeniem cieszą się też kompozycje szarego z ciemnym granatem czy butelkową zielenią. Takie połączenia są niezwykle eleganckie i dzięki nim łazienka zyskuje wyjątkowo ekskluzywny charakter. Szary jest odpowiednim kolorem do urządzenia łazienki w dowolnym stylu. Wystarczy odpowiednio dobrany odcień, struktura oraz dopasowane dodatki, aby stworzyć wnętrze marzeń.

Tekst: zespół Laveo

# JAK DBAĆ O WYMARZONĄ ŁAZIENKĘ?

Urządzenie łazienki marzeń wiąże się z wieloma decyzjami – od wyboru stylu, kolorów, przez płytki, baterie aż po dodatki, które nadadzą jej klimatu. Z czasem każda rzecz traci swój pierwotny blask, a na powierzchni widać odkładający się kamień i osad. I mimo starań nie jest łatwo się go pozbyć. Jak sobie z tym poradzić?

Przede wszystkim nie panikować! Obecnie mamy dostęp do wielu środków czyszczących dedykowanych również do pielęgnacji różnych powierzchni w łazience. Trzeba jednak pamiętać, że nie wszystkie wykazują taką samą skuteczność. Jak zatem rozpoznać, że wybrany przez nas preparat poradzi sobie z zabrudzeniami?

Na początek warto zwrócić uwagę, aby był to preparat specjalistyczny o dedykowanym przeznaczeniu, bo wiadomo, że jak coś jest do wszystkiego, to często jest do ... Jeśli zatem w naszej łazience mamy baterie łazienkowe o powłoce chromowanej, poszukajmy mleczka do czyszczenia, które jest przeznaczone właśnie do takich powierzchni. Chrom to trwała ochrona baterii przed korozją i odpowiednio pielęgnowany przetrwa lata w nieskazitelnym stanie. Warto jednak o niego dbać, wybierając właśnie mleczko, które dzięki odpowiedniej konsystencji i składzie nie uszkodzi powierzchni.

Inaczej sprawa ma się jeśli do naszej wymarzonej łazienki wybraliśmy czarne baterie. Takie rozwiązania są teraz niezwykle popularne i wyglądają naprawdę wspaniale. Niestety, bardzo często widać na nich wyraźniej kamień i wszelkie zacieki.

NALEŻY POSZUKAĆ  
PREPARATU  
OPRACOWANEGO  
SPECJALNIE DLA  
CZARNYCH POWŁOK



FERRO



**Dwuuchwytowa kolumna wannowo-natryskowa.** Montaż podłogowy, zawory ceramiczne, przełącznik wanna-natrysk, słuchawka natryskowa z węzłem o długości 170 cm.  
ROCA, [www.roca.pl](http://www.roca.pl)



**Zestaw prysznicowy Base 3F.** Dla komfortu i przyjemności kąpieli zestaw wyposażony został w 3 rodzaje strumieni. Wygodny wąż o dł. 140 cm z systemem anti-twist zapobiega skręcaniu i zapewnia bezpieczne użytkowanie. Nowoczesny design wyróżni i uatrakcyjni każdą strefę kąpielową.  
BISK, [www.bisk.eu](http://www.bisk.eu)



**Omnires Y bateria wannowa wolnostojąca Y1233GL.** Kolekcja OMNIREs Y zachwyca czystą linią i nieskazitelną formą, będącą wyrazem pasji w dążeniu do ideału. Ponadczasowy, perfekcyjnie dopracowany wzór stworzony w duchu minimalizmu daje maksymalne możliwości aranżacyjne.  
2896,80 zł, [TWOJABATERIA.PL](http://TWOJABATERIA.PL),  
[www.twojabateria.pl](http://www.twojabateria.pl)



KLUDI

Czym zatem czyścić takie baterie łazienkowe? Należy poszukać preparatu opracowanego specjalnie dla czarnych powłok, który nie tylko będzie czyścił, ale również impregnował powierzchnię. Jest to ważne w pierwszej kolejności w przypadku baterii matowych (a takie są właśnie najpiękniejsze). Płyny dedykowane do czarnych baterii łazienkowych i kuchennych, dzięki specjalistycznej formule nadają czyszczonej powierzchni jedynie delikatny połysk, za to bez zarysowań. Co kluczowe, nie odbarwiają.

Na co jeszcze zwrócić uwagę szukając sposobów na perfekcyjną czystość w łazience? Na „ułatwiacze” życia. Czyli na przykład wybrać taki środek do mycia szkła (parawanu, kabiny prysznicowej czy lustra), który sprawi, że woda będzie szybciej spływała i przestanie zostawiać tak dużo osadu. Czy to możliwe? Ależ tak! Wystarczy poszukać na sklepowej półce preparatu do impregnacji szkła z efektem hydrofobowym. Taka formuła doskonale usuwa tłuszcz, kurz, brud nie pozostawiając po sobie smug ani plam. Dzięki zastosowaniu cząsteczek hydrofobowych tworzy ochronną warstwę ułatwiającą szybkie spływanie wody po powierzchni w efekcie czego nie powstają zacieki.

PRZY ZAKUPACH  
ZWRÓĆMY UWAGĘ  
NA NAPOWIETRZACZ,  
SZCZEGÓLNI W BATERIACH  
UMYWALKOWYCH





#### Clean&fresh do impregnacji czarnych baterii.

Czarne powierzchnie są wyjątkowe, stanowią ciekawy akcent designerski. Są jednak wymagające pod względem pielęgnacji. Dzięki specjalistycznej formule preparat nadaje czyszczonej czarnej powierzchni połysk bez zarysowań, nie odbarwia i nie powoduje matowienia.

26,60 zł, KFA ARMATURA, [www.kfa.pl](http://www.kfa.pl)



#### Bateria natryskowa ścienna z kolekcji JOY Ideal Standard.

Elegancki, nowoczesny design, wydajna technologia (głowica ceramiczna 38 mm z ogranicznikiem temperatury wody). Bateria dostępna w kilku atrakcyjnych wykończeniach powierzchni, w tym. m.in.: matowe złoto, magnetyczna szarość, chrom i matowe srebro.

IDEAL STANDARD, [www.idealstandard.pl](http://www.idealstandard.pl)



#### Moza Black bateria umywalkowa podtynkowa.

Baterie umywalkowe Moza są wyposażone w proekologiczny napowietrzacz oszczędnościowy, który ogranicza zużycie wody do 5 litrów/minutę. Ich czarna matowa powłoka jest poddawana rygorystycznym testom i zachowuje swój nieskazitelny wygląd przez długi czas.

606,78 zł, KFA ARMATURA, [www.kfa.pl](http://www.kfa.pl)



## WARTO STOSOWAĆ TAKŻE EKOLOGICZNE METODY SPRZĄTANIA, TAKIE JAK OCET CZY PASTA Z SODY OCZYSZCZONEJ

Jeśli natomiast jesteśmy jeszcze przed wyborem baterii do naszej łazienki, zwróćmy uwagę na napowietrzacz, szczególnie w bateriach umywalkowych. To właśnie ten element najczęściej jest narażony na odkładanie się grubej warstwy kamienia, przez co nie tylko wygląda nieestetycznie, ale również nie spełnia swojej funkcji. Jakże mamy możliwości, które ułatwią nam sprzątnięcie? Ciekawym rozwiązaniem są napowietrzacze typu „coin slot”, które można odkręcić bez użycia narzędzi, na przykład za pomocą zwykłej monety. Znaczco ułatwia to dokładne wyczyszczenie.

Warto stosować także ekologiczne metody sprzątnięcia, takie jak ocet czy pasta z sodą oczyszczoną. Niestety nie nadają się one do mycia powłok baterii łazienkowych. Drobinki sody stosowane regularnie mogą porysować chromowaną baterię, a na czarnej powierzchni pozostawić zacieki. Ocet to kwas, wprawdzie w niewielkim stężeniu, ale wykorzystywany regularnie może zmatowić lub odbarwić nasze wymarzone baterie. Naturalne środki doskonale nadają się do czyszczenia podłóg czy ścian, ale armatura sanitarna, jeśli ma służyć przez długie lata, powinna być czyszczona specjalistycznymi środkami.

Tekst: Katarzyna Pluta, KFA Armatura

# 5 PRAKTYCZNYCH WSKAZÓWEK DO MAŁEJ ŁAZIENKI

Jesteś posiadaczem małej łazienki? Zapewniam, że nawet niewielka przestrzeń ma wielki potencjał, jeśli tylko odpowiednio ją zaaranżować. Każdy metraż można uczynić bardziej przestronnym mając w pamięci kilka praktycznych wskazówek.



Zestaw: szafka łazienkowa wisząca Imandra (szerokość 60 cm) z umywalką Nira. Zestaw, który świetnie wpisze się w wystrój nowoczesnej łazienki. Oba elementy są utrzymane w śnieżnym odcieniu bieli i posiadają kanciastą, geometryczną formę.  
**CASTORAMA,**  
[www.castorama.pl](http://www.castorama.pl)

Akrylowa wanna do zabudowy Rethink Cubic w komplecie z parawanem Scandic Next. Idealne rozwiązanie 2w1 do mniejszych pomieszczeń. Wanny Cubic dostępne w dużej gamie rozmiarów od 160 x 70 cm po 200 x 90 cm.  
**RIHO,** [www.riho.com](http://www.riho.com)



Szafka podumywalkowa MODUO SLIM 50 antracytowa z umywalką meblową. Mniejsza odległość szafki od ściany (tylko 34,5 cm) pozwoli zaoszczędzić cenną powierzchnię w małej łazience bez kompromisu dla funkcjonalności. Dostępne szerokości szafek i umywalk MODUO SLIM: 50, 60 lub 80 cm.  
**Ok. 839 zł/zestaw szafka z umywalką,**  
**CERSANIT,**  
[www.cersanit.com.pl](http://www.cersanit.com.pl)



## #1 – LEPIJ W KOMPLECIE

Wszyscy wiemy, że na 4-6 m<sup>2</sup> (mniej więcej taką łazienkę ma statystyczny Polak) niemal niewykonalnym jest komfortowo zmieścić kabinę prysznicową, wannę, szafkę z umywalką, kompakt WC, a czasem jeszcze pralkę. Dlatego, kiedy nie możemy pozwolić sobie na oddzielenie części kąpielowej od prysznicowej, warto pamiętać, że możemy je połączyć. Najlepszym rozwiązaniem będzie wanna 2 w 1, której wnętrze uformowano w taki sposób, by wyznaczyć dedykowaną strefę prysznicową. To koncept, który spełni się zarówno w roli wanny przeznaczanej do długich relaksujących kąpiel, jak i do szybkich prysznicy po porannym

treningu. Ponadto wystarczy zamienić tradycyjną zasłonę prysznicową na szklany parawan - nie tylko zapobiegnie zalaniu łazienki, ale i doda przestrzoności.

## #2 – OKIEŁZNAJ KOSMETYKI I BIBELOTY

Wisząca szafka z lustrem nie zajmie wiele miejsca, a zapewni dodatkową przestrzeń do przechowywania. Wszystko pod ręką – szczotka, pasta i słoiczki kremów. Jej lustrzane odbicie optycznie powiększy pomieszczenie. Przestrzeń nad kompaktem WC to kolejne miejsce, które może ułatwić organizację łazienkowych niezbędności. W tym wypadku możemy wybrać otwarte półki

lub zamkniętą zabudowę, taka w kolorze ścian najlepiej sprawdzi się w małej łazience.

## #3 – ROZJAŚNIJ WNETRZE

Powszechnie wiemy, że jasne kolory dają złudzenie większej przestrzeni, nie inaczej jest z łazienką. Wybierz jasne odcienie glazury lub farby do pomalowania ścian. Montaż płytek o dużej powierzchni da jeszcze wyraźniejszy efekt. Mimo to nadal chcesz użyć koloru lub dodać zabawne akcenty? Użyj różnych materiałów i faktur, baw się nimi i stwórz ciekawą przestrzeń. Wisienką na torcie niech będą kolorowe dodatki, jak ręczniki, dywanik czy chociaż kubek na szczoteczki.



### JAK ZAARANŻOWAĆ FUNKCYJNALNĄ PRZESTRZEŃ?

*Kompleksowe wyposażenie łazienki na wymiar to klucz do profesjonalnej realizacji wykonanej zgodnie z projektem. Mając do wyboru dowolny rozmiar oraz kształt wyposażenia możemy zaaranżować przestrzeń zgodną z własnymi*

*potrzebami i dostępnym metrażem. Umywalki, wanny, brodziki i kabiny prysznicowe tworzone od podstaw na życzenie klienta gwarantują indywidualny styl salonu kąpielowego oraz wyjątkową funkcjonalność. Urządzając nowoczesną łazienkę, warto postawić również na oryginalne wykończenie ścian – zastosowanie betonu architektonicznego (bez sztucznych włókien), paneli ryflowanych, czy płytek lustrzanych. Korzystanie z zaawansowanych technologicznie, autorskich materiałów pozwala na wykonanie unikatowych, luksusowych aranżacji, które będą cieszyć użytkowników niezawodnością, jakością i designem.*

**Angelika Sagan, doradca klienta kluczowego, [www.luxum.pl](http://www.luxum.pl)**

**Umywalka na wymiar.** Modne i wygodne rozwiązanie do niewielkiej łazienki. Atrakcyjną propozycją będzie okrągła umywalka z betonu architektonicznego. Lekki materiał najwyższej jakości jest 100% naturalny – nie zawiera sztucznych włókien, a ręczne wykonanie gwarantuje wyjątkowo precyzyjne wykończenie. Nasz zespół zrealizuje projekt wg indywidualnego pomysłu.  
**LUXUM, [www.luxum.pl](http://www.luxum.pl)**



**Defra Murcia.** Kolekcja modułowa Murcia umożliwia łączenie mebli w funkcjonalne układy. Zestawienie szafki podumywalkowej z szafką wyposażoną w kosz na brudną bieliznę pozwoli zaoszczędzić nieco miejsca w małej łazience, a szeroki blat pomieszczy podręczne artykuły i kosmetyki. Delikatny frez na frontach mebli nie tylko stanowi ciekawy element dekoracyjny, ale również pełni funkcję uchwytu.

**692 zł, DEFRA, [www.defra.pl](http://www.defra.pl)**





**NAS Stilla.** Kolekcja modułowa Stilla marki NAS daje niemal nieograniczone możliwości planowania. Dzięki szerokiej gamie brył i wymiarów, z łatwością można dobrać meble idealne do każdego wnętrza. Kosz na bieliznę ukryty w szafce pod blatem ułatwi utrzymanie porządku w niewielkiej łazience.  
344 zł, NAS, [www.nas-meble.pl](http://www.nas-meble.pl)



**Plain.** To kolekcja w nowoczesnym stylu, wykonana z ceramiki i drewna. Innowacyjna powłoka typu soft touch oraz prosta, zaokrąglona forma podkreśla jej nowoczesny charakter.  
BISK, [www.bisk.eu](http://www.bisk.eu)

#### #4 – DOPASUJ PROPORCJE

Warto zachować odpowiednie proporcje wyposażenia w stosunku do dostępnej przestrzeni. Nie daj się zwieść, duża umywalka na pół łazienki nie zawsze będzie praktyczna. Mała, elegancka umywalka również może okazać się dobrym wyborem. A w szczególności, jeśli zostanie połączona z szafką. Wybieraj węższe szafki z szufladami zamiast drzwi. To zapewni większą mobilność i pozwoli pochować wiele potrzebnych akcesoriów.

#### #5 – DECYDUJĄCY STYL

Nie zapominajmy, że także styl łazienki jest kluczowy i będzie miał bezpośrednie przełożenie na odbiór przestrzeni. Te style, które charakteryzują się bardziej uporządkowaną przestrzenią, jak np. minimalistyczny, skandynawski czy w duchu japońskiego designu, będą odbierane jako bardziej przestronne i otwarte. Jeśli zdecydujemy się na dekorację bardziej różnorodną, jak w przypadku stylu glamour czy angielskiego cottage pamiętajmy, że w takiej sytuacji mniej znaczy więcej.

Powyższe wskazówki są pomocne, ale na pewno nie odpowiadają na wszystkie zmartwienia. Uczenie się na cudzych doświadczeniach oraz wykorzystywanie sprawdzonych rozwiązań jest wartościowym wyborem, dlatego szukajmy inspiracji w sieci, na portalach wnętrzarskich lub w wizualizacjach studiów projektowych. Mała łazienka nie jest taka straszna jak nam się wydaje.

Tekst: Martyna Piotrowska,  
specjalista ds. marketingu marki RIHO



**Rethink Space.** To interesujący projekt wanny asymetrycznej z niewielką półką zlokalizowaną nad przelewem. Choć to niepozorna przestrzeń, to pomieści najważniejsze kosmetyki kąpielowe. Uzupelnienie Rethink Space o parawan nawanowy daje nam możliwość stworzenia wygodnego połączenia wanny i strefy prysznicowej.  
RIHO, [www.riho.pl](http://www.riho.pl)



**Granatowa szafka pod umywalkę.** Pochodzi z kolekcji mebli łazienkowych Cler dedykowanych do małych łazienek. W zestawie ze zgrabną umywalką o szerokości 40 cm i głębokości 22 cm tworzy idealny duet. Kolekcja dostępna w dekorze czarny mat i dąb naturalny.  
MANTES.PL, [www.mantes.pl](http://www.mantes.pl)

**RIHO**

Bathroom Living



akrylowe

# WANNY WOLNOSTOJĄCE.

wolnostojące • przyściennie • narożne  
białe z połyskiem i matowe • czarno-białe matowe  
z systemem hydromasażu • z napełnianiem przez przelew RIHO Fall

**AMALIA D35S2+D35F1.** Nowoczesne drzwi przesuwane ze ścianką boczną. Innowacyjny system rolek przesuwających się wewnątrz części kąpielowej zapewnia niezwykłą szczelność kabiny. 8 mm szkło w standardzie pokryte jest powłoką Aquaperle ułatwiającą czyszczenie.  
**SANSWISS, [www.sanswiss.pl](http://www.sanswiss.pl)**



# KABINA PRYSZNICOWA

## Z BRODZIKIEM CZY BEZ?

**Furo.** To seria kabin prysznicowych Radaway o niezwykłej elegancji i przejrzystości. Rolki zostały zlicowane od wewnętrznej strony ze szkłem, co ułatwia utrzymanie kabiny w czystości. Modele można spersonalizować dobierając uchwyty, sposoby stabilizacji, kolor profili czy uszczelki.

**RADAWAY, [www.radaway.pl](http://www.radaway.pl)**



**Ravak Gigant Pro Flat.** Prostokątny brodzik o wymiarach: 100 x 80. Wykonany z biegiego konglomeratu. 1264 zł, RAVAK, [www.ravak.pl](http://www.ravak.pl)



Kiedy planujemy naszą wymarzoną łazienkę, w której decydujemy na się na kabinę prysznicową, przychodzi nam zmierzyć się z kluczowym pytaniem: z brodzikiem czy bez? Na pozór wydaje się to prosta decyzja, wybieramy to co bardziej nam się podoba i lepiej pasuje do wystroju naszej łazienki. Oprócz aspektów wizualnych, warto jednak rozważyć inne cechy tych dwóch rozwiązań.

Brodziki od zawsze królują w naszych łazienkach, są niewątpliwie najpopularniejszą opcją, którą wybieramy przy montażu kabiny prysznicowej. Możliwość doboru ich głębokości sprawia, że z powodzeniem pełnią funkcję mini wanny np. dla małych dzieci. Często służą też jako dodatkowa przestrzeń do mycia przedmiotów, które nie mieszczą się w kuchennym zlewie.

Gdy decydujemy się na brodzik warto zwrócić uwagę na materiał, z którego jest wykonany. Do wyboru mamy standardowe akrylowe, stalowe, ceramiczne, z kamienia naturalnego, lub coraz częściej spotykane brodziki z konglomeratu, czyli kruszonego kamienia połączonego z żywicą. Najczęściej spotykane brodziki akrylowe są dostępne w wielu rozmiarach oraz kształtach. Są one stosunkowo tanie i lekkie, jednak nie tak trwałe jak brodziki z konglomeratu, których idealnie gładka powierzchnia zapewnia także łatwość w utrzymaniu czystości. Dodatkowym atutem brodzików z konglomeratu jest zdolność do szybkiego nagrzewania się, więc nieprzyjemne uczucie stąpienia po zimnej powierzchni zostaje zniwelowane. Są one również dostępne w różnych wariantach kolorystycznych, więc łatwiej jest je dobrać do aranżacji całej łazienki. Brodziki z konglomeratu mają wiele zalet, ale ich cena jest zdecydowanie wyższa w porównaniu do tych wykonanych z innych materiałów, jeśli jednak mamy nieco większy budżet warto rozważyć tę opcję.

Z drugiej strony w nowym budownictwie coraz częściej spotykamy się z zastosowaniem odpływu liniowego w zdobywających popularność kabinach typu walk-in, które charakteryzują się otwartą konstrukcją. Główną zaletą otwartych kabin jest brak drzwi oraz progów, przeszkód, które należy pokonać by dostać się do środka. Jest to duże udogodnienie dla osób starszych i niepełnosprawnych, ponieważ kabina prysznicowa nie jest odcięta od reszty pomieszczenia. Przy codziennym korzystaniu z łazienki brak ograniczeń w konstrukcji kabiny sprawia, że użytkowanie staje się bardziej komfortowe. Kabin walk-in są również łatwiejsze do utrzymania w czystości niż brodziki. Nie posiadają tylu trudno dostępnych miejsc, w których gromadzi się brud i pleśń.



**Kabiny, drzwi prysznicowe oraz parawany nawannowe w miedzianym kolorze.** To najnowszy trend w wystroju wnętrz. Detale kolekcji Avexa Copper Brushed posiadają wykończenie o eleganckiej, szczotkowanej powierzchni. Produkty dostępne są także w opcji na wymiar, co stwarza nieograniczone możliwości aranżacyjne w każdej łazience. **NEW TRENDY, [www.newtrendy.pl](http://www.newtrendy.pl)**



Jeżeli jednak zdecydujemy się na kabinę walk-in musimy pamiętać o kilku istotnych rzeczach. Najważniejsze jest to, by odpowiednio wypoziomować posadzkę jeszcze przed wyłożeniem płytek w łazience. Dzięki temu woda będzie swobodnie spływała do odpływu i nie zaleje łazienki. Kolejną kwestią, którą musimy się zająć jeszcze przed przystąpieniem do prac remontowych jest wyznaczenie miejsca odpływu, który może być umieszczony np. na dole ściany lub na podłodze. Niestety nie we wszystkich łazienkach będziemy mieli odpowiednie warunki do zamontowania odpływu, ponieważ cały system odwodnienia znajduje się poniżej poziomu podłogi, więc jeżeli nie mamy tam wystarczająco dużo miejsca, instalacja może okazać się niemożliwa.

Wybór między brodzikiem a odpływem jest głównie podyktowany komfortem użytkowania, ceną oraz ograniczeniami architektonicznymi. Łazienka jest miejscem z którego korzystamy codziennie, więc nasza wygoda powinna stanowić tutaj priorytet. Nie ma jednej dobrej odpowiedzi, czy brodziki czy kabiny z odpływem są lepsze. Wszystko zależy od naszych preferencji i funkcji, jakie chcemy by pełnił nasz idealny prysznic.

Tekst: Katarzyna Patoleta, ekspert Ravak Polska

**Kabina prysznicowa Contour.** Idealny wybór dla wszystkich, którzy cenią sobie nowoczesny styl, przy zachowaniu praktyczności, komfortu użytkowania i wysokiej jakości produktu.  
**SEALSKIN, [www.coram.pl](http://www.coram.pl)**



**Kabina prysznicowa Catania Nero.** Uosabia koncepcję eleganckiego wnętrza. Zastosowana powłoka NANOGLASS, ułatwia utrzymanie kabiny w idealnej czystości. Wysoką jakość potwierdza 5 letnia gwarancja. Kabinę można montować na brodziku i bezpośrednio na posadzce.  
**KABINY ATRIUM, [www.kabinyatrium.pl](http://www.kabinyatrium.pl)**



**GROHE Tempesta Cosmopolitan System 250.** To system prysznicowy wyróżniający się minimalistycznym designem, który perfekcyjnie wpisuje się w wizję nowoczesnej łazienki. Duża średnica deszczownicy, przyjazna dla środowiska funkcja oszczędzania wody GROHE Water Saving oraz najwyższa jakość wykonania – ciesz się maksymalnym komfortem kąpieli, dbając przy tym o ekologię.  
**GROHE, [www.grohe.pl](http://www.grohe.pl)**



**NOWOŚĆ!** Seria kabin **AMALIA** dostępna od kwietnia 2023r.

POZNAJ NASZE PRODUKTY NA [WWW.SANSWISS.PL](http://WWW.SANSWISS.PL) ►







# MINI- MALIZM

PONADczasowy DESIGN  
I MAKSIMALNA WYGODA

Nowoczesna elegancja, prosta linia projektowa, ascetyzm przestrzeni... Minimalizm – styl, który zachwyca swoją harmonią i cieszy miłośników wyważonej estetyki na całym świecie.



Styl minimalistyczny pojawił się w architekturze w latach 80. jako wyraz buntu przeciwko sztuce postmodernistycznej, kontra wobec przepychu estetycznego oraz jako odpowiedź na ogromne problemy ekonomiczne i społeczne w USA, czy w Europie Wschodniej.

Czy rzeczywiście „mniej znaczy więcej”? Co przemawia za wyborem minimalistycznego wnętrza we własnej koncepcji aranżacyjnej? Nieskomplikowane formy, modułowe wyposażenie, uniwersalizm zastosowania. Warto pamiętać, że minimalizm to również filozofia służąca funkcjonalnemu i racjonalnemu ekonomicznie sposobowi życia. Współcześnie aranżując przestrzeń w stylu minimalistycznym, przykładamy wielką wagę do wysokiej jakości tworzywa i standardu wykończenia. Nurt mający być tłem dla idei harmonii i oszczędności na przestrzeni lat przeszedł wiele odsłon, nie ominąwszy luksusu. Zastosowanie szlachetnych materiałów pomaga uzyskać efekt wyrafinowanej prostoty. Podczas projektowania przestrzeni warto zdecydować się na indywidualne wyposażenie na wymiar. Nieograniczona możliwość kreacji wizualnej – to absolutnie to, czego poszukuje współczesny miłośnik wygody i designu. Dodatko-

wo wybór produktów na indywidualne zamówienie gwarantuje nam maksymalne wykorzystanie przestrzeni i dostosowanie wyposażenia do naszego trybu życia. Minimalistyczne wnętrza charakteryzują się harmonijnym układem, ograniczoną ilością mebli oraz akcesoriów. Preferuje się zestawienie szlachetnych materiałów oraz uniwersalnych, prostych linii projektowych.

Urządzając minimalistyczne wnętrza mamy na uwadze otwartą przestrzeń, dużą ilość światła dziennego. Monochromatyczną aranżację pomoże nam uzyskać jeden z najbardziej interesujących materiałów przeznaczonych do wewnętrznego, jak i zewnętrznego projektowania – beton architektoniczny. Materiał ten może stać się zarówno główną dekoracją, jak i elementem szerszej koncepcji architektoniczno-wizualnej. To wybór dla miłośników nie tylko trendów, ale i zrównoważonego trybu życia. Warto wybrać płyty z betonu bez dodatków sztucznych włókien, czy gipsu. Naturalne surowce pozwolą na gwarancję zachowania wierności filozofii ograniczonych potrzeb wizualnych, przy jednoczesnej dbałości o najwyższe standardy projektowania. Różnorodny wybór struktur pozwala nadać surowej delikatności monochromatycznej przestrzeni. Płyty z betonu architektonicznego warto wykorzystać na ścianie lub na jej fragmencie w łazience, salonie, kuchni, czy na kominku. Materiał świetnie współgra ze stonowaną kolorystyką, ograniczoną ilością akcesoriów oraz modułowym umeblowaniem przestrzeni. Oryginalnym rozwią-

## NIESKOMPLIKOWANE FORMY, MODUŁOWE WYPOSAŻENIE, UNIWERSALIZM ZASTOSOWANIA





RIHO

zaniem projektowym, podkreślającym charakter wnętrza będą również białe panele ściennie 3D MDF zastosowane na ścianach lub jako ozdoba frontów meblowych. Nowoczesne wzory podkreślą finezję minimalistycznej aranżacji, będąc estetyczną ozdobą w nietypowej formie.

Jak z kolei może prezentować się kąpielowa przestrzeń urządzona wg zasad minimalizmu? Łazienka to doskonały przykład pomieszczenia, gdzie funkcjonalność, harmonia oraz elegancki design łączą się w efektowną całość. Warto wybrać wannę idealnie dopasowaną do wymagań użytkowników oraz umywalkę o prostej linii projektowej. Umywalka z odpływem liniowym to innowacyjne rozwiązanie, które doda naszej łazience nowoczesności i podkreśli minimalistyczny wystrój całości. Polskie produkty o europejskim designie to świetny pomysł dla koneserów modnych rozwiązań. A gdy produkt jest wykonany ręcznie, nie ma widocznych łączeń oraz ma zdolność do utrzymania wysokiej temperatury wody? Mówimy o produkcie perfekcyjnym!

Niezawodność w duecie z designem to połączenie, które ilustruje produkt XXI wieku. Kunszt wykonania, proste formy, maksymalna wygoda – to cechy, które nie przestaną być pożądane.

Propozycje na wymiar są wygodnym rozwiązaniem, które pozwoli nam w pełni zadbać o swój komfort, jak i efekty wizualne. Warto mieć na uwadze dobór odpowiednich materiałów.



RAVAK

## WARTO ZAINWESTOWAĆ W WYPOSAŻENIE NAJWYŻSZEJ KLASY, KTÓRE UTRZYMUJE CIEPŁO WODY I JEST ODPORNE NA USZKODZENIA MECHANICZNE

Gdy wyposażenie będzie wykonane z lekkiego i wytrzymałego materiału – będziemy mogli wybrać dostosowany dla siebie projekt oraz wymiar umywalki lub wanny. Kompozyt, który jest ciepły i przyjemny w dotyku, powinien być trwały, zachowując swoją nieskazitelną biel. Ascetyczna forma np. okrągłej wanny będzie wysublimowaną pochwałą prostej formy. Doceniając najmniejszy design, nie zapominamy o ważnym aspekcie popularnego stylu – myśleniu o funkcji. Pośród wyposażenia nie może zabraknąć minimalistycznych szafek na wymiar, czy opcjonalnie dopasowanego do metrażu brodzika z kabiną prysznicową. Warto zainwestować w wyposażenie najwyższej klasy, które utrzymuje ciepło wody i jest odporne na uszkodzenia mechaniczne. Zbędne akcesoria łazienkowe chowamy do szafek, dążymy do otwartej, jasnej przestrzeni. Duża ilość światła doda ład i podkreśli piękno minimalistycznego wyposażenia. Jeśli nie mamy dostępu do odpowiedniej dawki światła dziennego, możemy pomyśleć o większej ilości luster lub o luksusowym fragmencie ściany z płytek lustrzanych.

Pamiętajmy o tym, że prostota nie musi być nudna, można ją rozumieć na wiele sposobów, a obecny w architekturze i sztuce styl minimalistyczny oraz jego wielowymiarowe odsłony nieustannie nas zaskakują swoją klasą, uniwersalnością zastosowania, jak i odpowiedzią na rozmaite trendy w aranżacji wnętrz.

Uproszczenie przy jednoczesnej maksymalizacji przestrzeni to esencja aranżacji w stylu minimalistycznym. Dbłość o eleganckie i funkcjonalne wyposażenie aranżacji przyniesie nam zadowolenie oraz wyjątkowy komfort na długie lata.

Tekst: Wirginia Bryll,  
specjalista ds. marketingu firmy Luxum



TUBĄDZIN



**Szafka podumywalkowa Oltens Hedvig.** Drzwi szafek bez uchwytów; otwierają się po delikatnym naciśnięciu frontu za pomocą mechanicznego wspomaganie otwierania. By je zamknąć wystarczy lekko docisnąć front szafki.  
**OLTENS, [www.oltens.com](http://www.oltens.com)**



**Szafka łazienkowa z umywalką Verli.** Ma geometryczną, prostopadłościenną bryłę, co znacząco ułatwia proces włączania jej do wnętrza. Dwie praktyczne szuflady wyposażone w łatwe w obsłudze uchwyty pozwalają na bezproblemowe pochowanie we wnętrzu szafki rozmaitych kosmetyków i akcesoriów.  
**SELSEY, [www.selsey.pl](http://www.selsey.pl)**



**Defra MO-RE.** Szafka podumywalkowa z kolekcji MO-RE w odcieniu czarnego matu doskonale uzupełni minimalistyczną łazienkę. Kolekcja ta jest w pełni modułowa, co znaczy, że jej elementy można dowolnie łączyć i zestawiać. Bryły w trzech kolorach, dwa typy frontów i dwa rodzaje uchwytów pozwalają na skomponowanie zabudowy według własnych upodobań i potrzeb.  
**1783,50 zł, DEFRA, [www.defra.pl](http://www.defra.pl)**

# Nowoczesne wanny i umywalki

SHOWROOM LUXUM - JANA DEKERTA 44, 30-703 KRAKÓW | BIURO@CRISTALSTONE.PL | (+48) 12 653 00 90



Polski producent  
Europejski design

## Foscarini Supernova

Supernova to niezwykła lampa i zarazem intrygujący obiekt urozmaicający przestrzeń pod sufitem swoją obecnością. Abażur tej efektownej, oryginalnej lampy został stworzony z krążków aluminium.

**6609 zł, FOSCARINI,**  
[www.fabrykaform.pl](http://www.fabrykaform.pl)



## Zegar ścienny Essential XXL

Essential XXL marki NeXTime to zegar ścienny o minimalistycznym designie, który zwraca na siebie uwagę sporymi wymiarami, jego średnica wynosi 40 cm. Został on wykonany z metalu i szkła. Zegar nie tyka – sprawdzi się więc nawet w tych pomieszczeniach, w których wymagana jest absolutna cisza.

**399 zł, NEXTIME, www.galerialimonka.pl**



# STREFA

## NOCNA

Viva Magenta to intensywna barwa, która podkreśli nastrojowy oraz intymny klimat sypialni. Dobranie kilku dodatków takich jak świece czy lampy w tym dynamicznym kolorze, sprawią magiczny nastrój.



BELIANI



## Komoda Petit

Komoda RTV Petit to produkt zachwycający swoją prostotą i estetyką. Stylizowana w duchu vintage, łączy niebanalny wygląd z funkcjonalnością. Komodę Petit wyróżnia płynnie przesuwający się front, który można indywidualnie ustawić. Wnętrze komody ukrywa dwie półki, a całość wykonana jest w jednej, wybranej kolorystyce.

**4290 zł, MIDSTY,**  
[www.midsty.pl](http://www.midsty.pl)



## Świeca pieńkowa

Bezzapachowa świeca w czerwonym kolorze. Dostępne również inne kolory. Czas palenia około 60 godzin.

**20,99 zł, LEROY MERLIN,**  
[www.leroymerlin.pl](http://www.leroymerlin.pl)

## Dywanik ze skóry owczej

Stanowi doskonałe dopełnienie wystroju wnętrza. Skóra owcza dostępna jest w kilku kolorach. Wymiary: 60 x 100 cm.

**EMPIK, www.empik.com**

## Poduszka

Super miękka poducha w kształcie grubego supła, wymiary około 40 x 30 cm. Poszewka z miękkiej i elastycznej dzianiny bawełnianej, silikonowe wypełnienie. Wszystkie materiały posiadają certyfikat bezpieczeństwa Standard 100 by OEKO-TEX®. Poduszkę można prać w pralce w temperaturze 30°C.

**DESIGN MARKET, [www.designmarket.pl](http://www.designmarket.pl)**



## Narzutka pikowana Alara2 Bordo

Narzutka Alara2 w świeżym, bordowym odcieniu to klasyczny dodatek do sypialni, który wypełni wnętrze stylem i podkreśli jego charakter. Pikowanie w geometryczne kształty eksponuje wygląd produktu i sprawia, że pasuje do każdego rodzaju aranżacji.

**105,91 zł, EUROFIRANY,  
[www.sleepsize.com](http://www.sleepsize.com)**



### JAK DOBRAĆ ZASŁONY DO STYLU, W JAKIM WYKOŃCZONO WNĘTRZE?

*Aranżacja wnętrza to nie tylko wybór mebli, ale także dobór odpowiedniej kolorystyki tekstyliów i innych dodatków. Takim nietrywialnym wyborem może być dopasowanie zasłony do stylu, w jakim wykończono dane pomieszczenie. Wybierając zasłony, pod uwagę należy wziąć wielkość przestrzeni, jaką mamy do dyspozycji. Jest to bardzo ważne i zależy to głównie od tego, czy chcemy powiększyć lub zmniejszyć wnętrze. Jasne barwy takie jak biel, beż czy pudrowy róż powodują, że pomieszczenie stanie się optycznie większe, a te intensywne i nasycone lepiej będą się prezentować w dużych pomieszczeniach takich jak salony czy sypialnie.*

**Angelika Kryca, specjalista ds. sprzedaży, [www.firanki.pl](http://www.firanki.pl)**



## Donica Lechuza Cubico Premium

Wysokość donicy wynosi 41 cm, a przekrój górny to kwadrat o wymiarze 22 x 22 cm. Wewnątrz tej praktycznej donicy znajduje się wymiowany wkład na roślinę o pojemności 6 litrów. Tej wielkości donica sprawdzi się w domu, biurze, na tarasie lub w ogrodzie. Pięknie wyeksponuje kompozycje z kwiatów, pojedynczą roślinę zieloną czy modne sukulenty.

**BARTPOL, [www.donice-zadora.pl](http://www.donice-zadora.pl)**



## Wazon Calypso

Prezentowany w DESA Home wazon „Calypso” został zaprojektowany w 1957 roku przez Zbigniewę Śliwowską-Wawrzyniak. Porcelanowe naczynie o pękatym korpusie przepnutym łezkowatym ażurem to kultowa forma stworzona w połowie ubiegłego stulecia w IWP w Warszawie.

**1500 zł, DESA HOME,  
[www.desahome.pl](http://www.desahome.pl)**



# Polecane PRODUKTY

Zastanawiasz się, jak wyposażyć swoje wnętrze i otoczenie domu? Przygotowaliśmy dla Ciebie szeroką gamę propozycji.



**Finishjodła Francuska.** Podłogi drewniane montowane w układzie jody francuskiej charakteryzują się niezwykle klasyczną elegancją. Posiada ponadczasowe walory, przez co doskonale sprawdza się w klasycznym wnętrzu jak i w nowoczesnych aranżacjach.

FINISHPARKIET, [www.finishparkiet.com.pl](http://www.finishparkiet.com.pl)



**Nowoczesna zasłona VELVET.** Zasłona miękka, aksamitna która ze względu na swoją gęstość oraz grubość dobrze przysłoni okno i wprowadzi przytulną atmosferę we wnętrzu. Struktura materiału miękka welurowa z delikatnym meszkiem.

FIRANKI.PL, [www.firanki.pl](http://www.firanki.pl)



**Płytki Stara Cegła.** Nadadzą charakteru twoim wnętrzom. Idealnie prezentować się będą na ścianie w pokoju czy kuchni, ale również świetnym rozwiązaniem jest położenie jej na kominku. Płytki są estetyczne i wytrzymałe, dlatego na długo będą cieszyły oczy domowników jak i gości.

ELKAMINO DOM, [www.elkaminodom.pl](http://www.elkaminodom.pl)



**Wysoki stojak na drewno kominkowe - Vomas 5X.** Koc, kubek gorącej herbaty, ukochana osoba u boku i kominek - to najlepszy scenariusz na zimowe wieczory. Proponujemy designerski stojak Vomas 5X. To nie tylko praktyczny model, dzięki któremu można uniknąć brudnej i poniszczonyj podłogi, ale także stylowy dodatek do wnętrza.

318 zł, EDINOS, [www.edinos.pl](http://www.edinos.pl)



**Drzwi przesuwne chowane w ścianę podwójne.** Alternatywa dla tradycyjnych skrzydeł rozwieranych. Pozwalają między innymi na optymalizację zagospodarowania przestrzeni użytkowej. Otwierając się w głąb ściany nie blokują miejsca przy niej, którego zwykle wymagają drzwi rozwierane.

ECLISSE, [www.eclisse.pl](http://www.eclisse.pl)



**Drzwi Altamura 1.** Skrzydło drzwiowe w kolorze czarny ST CPL z intarsją LUX 418 – dekoracyjną wstawką umieszczoną po obu stronach drzwi, idealnie zlicowaną z płaską szklaną skrzydła. Okleina uszlachetniona powłoką AntiFinger, ograniczającą zabrudzenia. Klamka Bella Slim w kolorze mosiądz satyna.

ERKADO, [www.erkado.pl](http://www.erkado.pl)



**Centralne sterowanie za pomocą aplikacji.** System oświetlenia meblowego Loox 5 to najwyższa jakość, bogactwo wariantów i mnóstwo możliwości aranżacji i sterowania światłem. Aplikacja Häfele Connect Mesh łączy i centralnie steruje całym oświetleniem oraz umożliwia indywidualne włączanie punktów świetlnych za pomocą smartphona lub tabletu.

HÄFELE, [www.hafele-systemy.pl](http://www.hafele-systemy.pl)



**Gniazdo z bolcem 230V 16A.** Komplet zawiera ramkę szklaną pojedynczą LIVOLO oraz wkład gniazda wtykowego. Front wykonany z hartowanego szkła kryształowego, niezwykle łatwy do utrzymania w czystości. Idealnie wpasowuje się w nowoczesne oraz eleganckie wnętrza.

LIVOLO, [www.livolopolska.com](http://www.livolopolska.com)





**Latticia OT.** Jeszcze więcej przyjemności z picia kawy, dzięki większej pojemności pojemnika na wodę oraz na ziarna kawy – przygotuj wiele kawowych specjalistów, z mlekiem lub bez, również w trybie dwóch kaw czarnych lub mlecznych jednocześnie, bez konieczności częstego dolewania wody i dosypywania ziaren.  
MELITTA, [www.melitta.pl](http://www.melitta.pl)



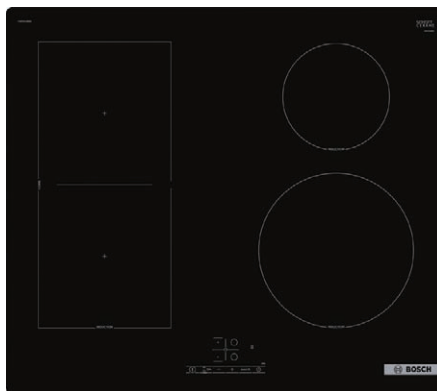
**Twoje meble, nasze materiały.** Błat laminowany: Supernatural 5111 STONE. Boki wyspy: płyta meblowa: Szary Arktyczny U788 St9. Fronty kuchenne: płyta MDF lakierowana PerfectSense: Czarny U999 PM/ST9 o właściwościach zapobiegających zostawianiu odcisków palców (struktura antifinger).  
JUAN, [www.juan.pl](http://www.juan.pl)



**Szuflada AXIS PRO Push to open.** Nowość GTV Poland. Zapewnia pełny wysuw, a mechanizm push to open z synchronizacją otwarcia gwarantuje płynne otwieranie szuflady, poprzez nacisk na dowolne miejsce frontu szuflady. Obciążenie szuflady pozwala na umieszczenie w niej aż 40 kg różnych produktów.  
GTV, [www.gtv.pl](http://www.gtv.pl)



**Płyta gazowa na szkło PGCD6111ApFB STUDIO.** Na płycie gazowej Amica masz więcej miejsca dla większych garnków! Dzięki nowej konstrukcji zwiększone zostały odległości między palnikami, przy zachowaniu standardowych wymiarów płyty. Dzięki 9 poziomom mocy precyzyjnie dopasujesz wielkość płomienia do rodzaju przygotowywanych dań.  
AMICA, [www.amica.pl](http://www.amica.pl)



**PWP61RBB5E.** Płyty indukcyjne Bosch wytwarzają ciepło tylko tam, gdzie jest potrzebne – w podstawie naczynia. Niższa temperatura płyty chroni przed oparzeniem dłoni. Dzięki płycie indukcyjnej można zagotować dwa litry wody dwukrotnie szybciej niż na płycie szklano-ceramicznej.  
BOSCH, [www.bosch-home.pl](http://www.bosch-home.pl)



**Hoover HF9 ANTI-TWIST HF920P 011.** Odkurzacz zapewniający lekkość odkurzania nie tylko ze względu na swoją wagę, ale przede wszystkim doskonałe rezultaty sprzątania. Dzięki precyzyjnie dobranym końcówkom oczyści powierzchnię bez względu na jej rodzaj. Odkurzacz wyposażony został w nowoczesny wyświetlacz stanowiący prawdziwe centrum dowodzenia wszystkimi ustawieniami.  
HOOVER, [www.hoover.pl](http://www.hoover.pl)



**Umywalka LIVIT MARMIC.** Ceramiczne umywalki nabladowe MARMIC wyróżnia efektowny deseń imitujący wzory charakterystyczne dla skał marmurowych. Umywalka dostępna jest w trzech kształtach do wyboru: okrągłym, owalnym oraz prostokątnym. Oprócz wyboru kształtu możemy również zdecydować w kwestii koloru i wybrać jedną z 2 opcji matowej powierzchni: jasną lub ciemną.  
RIHO, [www.riho.pl](http://www.riho.pl)



**AMALIA BLACK LINE D35S2 walk-in.** Odkryj ściankę WALK-IN z innowacyjnym systemem dolnych rolek i maksymalną wysokością do 2250 mm, gdzie zintegrowany z poprzeczką element prowadzący gwarantuje stabilne i pewne przesuwanie drzwi.  
SANSWISS, [www.sanswiss.pl](http://www.sanswiss.pl)



**Wanny na wymiar.** Tworzone są z najlepszych materiałów – autorskiego GFK Luxum®, kompozytów Solid Surface lub z lekkiego naturalnego betonu architektonicznego. Każdy produkt wykańczony jest ręcznie, co gwarantuje najwyższą jakość wykonania i wyróżnia markę Luxum na rynku. Realizacja wyposażenia łazienki na wymiar spełni oczekiwania najbardziej wymagających klientów.  
LUXUM, [www.luxum.pl](http://www.luxum.pl)

# POLECANE ADRESY

## TARGOWISKO RÓŻNOŚCI

9DESIGN [www.9design.pl](http://www.9design.pl)  
ALIPLAST [www.aliplast.pl](http://www.aliplast.pl)  
ANNIE SLOAN [www.anniesloan.com/pl](http://www.anniesloan.com/pl)  
AURORA [www.aurorats.pl](http://www.aurorats.pl)  
BELIANI [www.beliani.pl](http://www.beliani.pl)  
BLOW UP DESIGN [www.blowupdesign.pl](http://www.blowupdesign.pl)  
BONAMI [www.bonami.pl](http://www.bonami.pl)  
CALVADO [www.calvado.com](http://www.calvado.com)  
COMFORT4U [www.comfort4u.eu](http://www.comfort4u.eu)  
CORAM [www.coram.pl](http://www.coram.pl)  
COSTWAY [www.costway.pl](http://www.costway.pl)  
CZERWONA MASZYNA [www.czerwonamaszyna.pl](http://www.czerwonamaszyna.pl)  
DEKORACJA DOMU [www.dekoracijadomu.pl](http://www.dekoracijadomu.pl)  
DEKORIA [www.dekoria.pl](http://www.dekoria.pl)  
DEKORIAN HOME [www.dekorianhome.pl](http://www.dekorianhome.pl)  
DESENIO [www.desenio.pl](http://www.desenio.pl)  
DKWADRAT [www.dkwadrat.pl](http://www.dkwadrat.pl)  
EDINOS [www.edinos.pl](http://www.edinos.pl)  
EMAKO [www.emako.pl](http://www.emako.pl)  
ERKADO [www.erkado.pl](http://www.erkado.pl)  
FABRYKA FORM [www.fabrykaform.pl](http://www.fabrykaform.pl)  
FAKRO [www.fakro.pl](http://www.fakro.pl)  
FIDE [www.fide.pl](http://www.fide.pl)  
GARDEN LIVING [www.gardenliving.pl](http://www.gardenliving.pl)  
GARNECZKI [www.garneczki.pl](http://www.garneczki.pl)  
GRESTON [www.greston.com.pl](http://www.greston.com.pl)  
HOME&YOU [www.home-you.com](http://www.home-you.com)  
HOMLA [www.homla.com.pl](http://www.homla.com.pl)  
HURTOWNIA AWGIFTS POLSKA [www.awgifts.pl](http://www.awgifts.pl)  
IKEA [www.ikea.pl](http://www.ikea.pl)  
JYSK [www.jysk.pl](http://www.jysk.pl)  
KARELL [www.kartellshop.pl](http://www.kartellshop.pl)  
KAVE HOME [www.kavehome.com/pl](http://www.kavehome.com/pl)  
KIK [www.kik.pl](http://www.kik.pl)  
KOMANDOR [www.komandor.pl](http://www.komandor.pl)  
LAMPALAMPA [www.lampalampa.pl](http://www.lampalampa.pl)  
LE PUKKA [www.lepukka.pl](http://www.lepukka.pl)  
LEDKENJOY [www.ledkenjoy.pl](http://www.ledkenjoy.pl)  
LIVOLO [www.livopolaska.com](http://www.livopolaska.com)  
LOVESIMPLE CREATIONS [www.lovesimple.pl](http://www.lovesimple.pl)  
MANTION POLSKA [www.mantion.pl](http://www.mantion.pl)  
MARCIN DEKOR [www.marcindekor.com.pl](http://www.marcindekor.com.pl)  
MESMETRIC [www.mesmetric.com](http://www.mesmetric.com)  
MIDSTY [www.midsty.com](http://www.midsty.com)  
MILOO HOME [www.miloohome.pl](http://www.miloohome.pl)  
NESLING [www.nesling.pl](http://www.nesling.pl)  
OKPOL [www.okpol.pl](http://www.okpol.pl)  
PUFA DESIGN [www.pufadesign.pl](http://www.pufadesign.pl)  
RAUMPLUS [www.raumplus.pl](http://www.raumplus.pl)  
REHAU [www.rehau.com/pl](http://www.rehau.com/pl)  
ROSART [www.rosart.eu](http://www.rosart.eu)  
ROSENTHAL [www.rosenthal.pl](http://www.rosenthal.pl)  
SALONY AGATA [www.agatameble.pl](http://www.agatameble.pl)  
SELSEY [www.selsey.pl](http://www.selsey.pl)

SF MEBLE [www.sfmeble.pl](http://www.sfmeble.pl)  
TAKE ME HOME [www.takemehome.pl](http://www.takemehome.pl)  
VIVRE [www.vivrehome.pl](http://www.vivrehome.pl)  
WESTWING NOW [www.westwingnow.com](http://www.westwingnow.com)  
YESTERSEN [www.yestersen.com](http://www.yestersen.com)

## AGD

AMICA [www.amica.pl](http://www.amica.pl)  
BOSCH [www.bosch-home.pl](http://www.bosch-home.pl)  
CANDY [www.candy.pl](http://www.candy.pl)  
DYSON [www.dyson.pl](http://www.dyson.pl)  
ELECTROLUX [www.electrolux.pl](http://www.electrolux.pl)  
ELICA [www.elica.pl](http://www.elica.pl)  
FRANKE [www.franke.pl](http://www.franke.pl)  
GORENJE [www.gorenje.pl](http://www.gorenje.pl)  
HAIER [www.haier-europe.com/pl](http://www.haier-europe.com/pl)  
HISENSE [www.hisense.pl](http://www.hisense.pl)  
HOOVER [www.hoover.pl](http://www.hoover.pl)  
MELITTA [www.melitta.pl](http://www.melitta.pl)  
MIELE [www.miele.pl](http://www.miele.pl)  
PHILIPS [www.philips.pl](http://www.philips.pl)  
SAMSUNG [www.samsung.com](http://www.samsung.com)  
SIEMENS [www.siemens-home.bsh-group.com/pl](http://www.siemens-home.bsh-group.com/pl)  
SMEG [www.smeg.pl](http://www.smeg.pl)  
SOLGAZ [www.solgaz.eu](http://www.solgaz.eu)  
TEKA [www.teka.com/pl](http://www.teka.com/pl)

## KUCHNIA

ALVEUS [www.alezlew.pl](http://www.alezlew.pl)  
AMIX [www.amix.pl](http://www.amix.pl)  
BLUM [www.blum.com](http://www.blum.com)  
COMITOR [www.comitor.pl](http://www.comitor.pl)  
GTV [www.gtv.com.pl](http://www.gtv.com.pl)  
HÁFELE [www.hafele-systemy.pl](http://www.hafele-systemy.pl)  
HETTICH [www.hettich.com](http://www.hettich.com)  
JUAN [www.juan.pl](http://www.juan.pl)  
KRISPOL [www.krispol.pl](http://www.krispol.pl)  
KUCHINOX [www.kuchinox.pl](http://www.kuchinox.pl)  
LAVEO [www.laveo.pl](http://www.laveo.pl)  
NOLTE [www.nolte.pl](http://www.nolte.pl)  
PEKA [www.peka.pl](http://www.peka.pl)  
REJS [www.rejs.eu](http://www.rejs.eu)  
TRES [www.tresgriferia.com](http://www.tresgriferia.com)

## NA ŚCIANĘ I PODŁOGĘ

4 WALL [www.4wall.pl](http://www.4wall.pl)  
ARBITON [www.arbiton.pl](http://www.arbiton.pl)  
BALTIC WOOD [www.balticwood.pl](http://www.balticwood.pl)  
BM HOUSING [www.dutchhouse.pl](http://www.dutchhouse.pl)  
CERAMIKA PARADYŻ [www.paradyz.com](http://www.paradyz.com)  
CERAMIKA TUBĄDZIN [www.tubadzina.pl](http://www.tubadzina.pl)  
CERAMSTIC [www.ceramstic.com](http://www.ceramstic.com)  
CHAPEL PARKET [www.chapelparket.pl](http://www.chapelparket.pl)  
CLASSEN [www.classen.pl](http://www.classen.pl)  
DLH [www.dlh.pl](http://www.dlh.pl)

ECLISSE [www.eclisse.pl](http://www.eclisse.pl)  
ELABRICK BY ELASTOLITH [www.elastycznyklinkier.pl](http://www.elastycznyklinkier.pl)  
ELKAMINO DOM [www.elkaminodom.pl](http://www.elkaminodom.pl)  
FINISHPARKIET [www.finishparkiet.com.pl](http://www.finishparkiet.com.pl)  
FIRANKI.PL [www.firanki.pl](http://www.firanki.pl)  
INNE TAPETY [www.innetapety.pl](http://www.innetapety.pl)  
KRONOSPAN [www.kronosfera.pl](http://www.kronosfera.pl)  
LAKMA [www.lakma.pl](http://www.lakma.pl)  
MURASPEC [www.muraspec.pl](http://www.muraspec.pl)  
OPOCZNO [www.opoczno.eu](http://www.opoczno.eu)  
QUICK STEP [www.quick-step.com.pl](http://www.quick-step.com.pl)  
RAW DECOR [www.rawdecor.pl](http://www.rawdecor.pl)  
REMMERS [www.remmers.pl](http://www.remmers.pl)  
RÖBEN [www.roben.pl](http://www.roben.pl)  
TAPETUJ.PL [www.tapetuj.pl](http://www.tapetuj.pl)  
TAPETUJEMY [www.tapetujemy.pl](http://www.tapetujemy.pl)  
TAPNAP [www.tapnap.pl](http://www.tapnap.pl)  
TIKKURILA [www.tikkurila.pl](http://www.tikkurila.pl)  
UBIERZ SWOJE ŚCIANY [www.ubierzwojesiany.pl](http://www.ubierzwojesiany.pl)  
WINEO [www.wineo-polska.pl](http://www.wineo-polska.pl)

## CERAMIKA I ARMATURA

ARMATURA KRAKÓW [www.grupa-armatura.com](http://www.grupa-armatura.com)  
BIOBIDET [www.biobidet.pl](http://www.biobidet.pl)  
BISK [www.bisk.pl](http://www.bisk.pl)  
CERSANIT [www.cersanit.com.pl](http://www.cersanit.com.pl)  
DEANTE [www.deante.pl](http://www.deante.pl)  
FERRO [www.ferro.pl](http://www.ferro.pl)  
GEBERIT [www.geberit.pl](http://www.geberit.pl)  
IDEAL STANDARD [www.idealstandard.pl](http://www.idealstandard.pl)  
INDUSTONE [www.industone.com](http://www.industone.com)  
KALDEWEI [www.kaldewei.pl](http://www.kaldewei.pl)  
KERMI [www.kermi.pl](http://www.kermi.pl)  
KFA ARMATURA [www.kfa.pl](http://www.kfa.pl)  
KLUDI [www.kludi.com/pl](http://www.kludi.com/pl)  
LUXUM [www.luxum.pl](http://www.luxum.pl)  
RADAWAY [www.radaway.pl](http://www.radaway.pl)  
RAVAK [www.ravak.pl](http://www.ravak.pl)  
RAVON [www.ravon.pl](http://www.ravon.pl)  
RIHO [www.riho.pl](http://www.riho.pl)  
ROCA [www.roca.pl](http://www.roca.pl)  
SANPLAST [www.sanplast.pl](http://www.sanplast.pl)  
SANSWISS [www.sanswiss.com](http://www.sanswiss.com)  
SCHDPOL [www.schdpol.pl](http://www.schdpol.pl)  
TECE [www.tece.pl](http://www.tece.pl)

## OŚWIETLENIE

ARDANT [www.ardant.pl](http://www.ardant.pl)  
AQFORM [www.aqform.com](http://www.aqform.com)  
BIHOME [www.bihome.pl](http://www.bihome.pl)  
COSMOLIGHT [www.cosmolight.pl](http://www.cosmolight.pl)  
KANLUX [www.kanlux.com](http://www.kanlux.com)  
LUMIGO [www.lumigo.pl](http://www.lumigo.pl)  
NOWODVORSKI LIGHTING [www.nowodvorski.com](http://www.nowodvorski.com)  
SKLUM [www.sklum.com](http://www.sklum.com)



1(31)2023

WYDAWCA

**dobrydom**

WYDAWNICTWO DOBRY DOM  
35-302 Rzeszów, ul. Wrzesława Romańczuka 6  
tel. 17 852 52 20  
[www.wnetrzadomow.pl](http://www.wnetrzadomow.pl), [www.grupadobrydom.pl](http://www.grupadobrydom.pl)

## REDAKCJA

[redakcja@grupadobrydom.pl](mailto:redakcja@grupadobrydom.pl)

tel. 509 395 396

## REKLAMA

[reklama@grupadobrydom.pl](mailto:reklama@grupadobrydom.pl)

tel. 669 446 464

## SPRZEDAŻ CZASOPISM

[www.prasaonline.pl](http://www.prasaonline.pl)

tel. 601 213 376

## KOLOR Z OKŁADKI

PANTONE® Viva Magenta 18-1750 TCX

## ZDJĘCIE Z OKŁADKI

SHUTTERSTOCK

© COPYRIGHT BY WYDAWNICTWO DOBRY DOM 2022

Opracowanie graficzne i merytoryczne magazynu stanowi własność wydawcy. Kopiowanie oraz wykorzystywanie w jakikolwiek sposób materiałów bez pisemnej zgody wydawcy jest zabronione. Wydawca nie odpowiada za treść reklam oraz artykułów sponsorowanych zamieszczonych w katalogu. Ceny prezentowanych produktów są uaktualnione w okresie redagowania pisma (luty 2023).

W przypadku kontaktu z redakcją informujemy, iż Administratorem danych osobowych jest Wydawnictwo Dobry Dom z siedzibą w Rzeszowie przy ulicy Wrzesława Romańczuka 6. Możesz zapoznać się z naszą polityką prywatności, która znajduje się pod adresem [www.grupadobrydom.pl/politykaprywatnosci](http://www.grupadobrydom.pl/politykaprywatnosci)

ZNAJDZIESZ NAS NA:

**dobrydom**  
[www.prasaonline.pl](http://www.prasaonline.pl)

**publio.pl**

**gazety.PL**

**nexto.PL**

**kiosk.PL**

[www.wnetrzadomow.pl](http://www.wnetrzadomow.pl)



# PRODUCENT PŁYTEK

na ściany | podłogi | tarasy | schody | parapety



05-822 Milanówek ul. Średnia 33  
 tel. +48 856 40 40  
 tel. +48 602 292 707  
 biuro@elkaminodom.pl  
 www.elkaminodom.pl

**Elkamino Dom**

## LOOX 5. WSZYSTKO, CO TRZEBA WYJAŚNIĆ

Połączenie wielu źródeł i indywidualnych właściwości światła jest podstawą idealnego oświetlenia przestrzeni. W zależności od przeznaczenia stref wnętrza może przybrać zróżnicowane formy, od funkcjonalnej po dekoracyjne.

System oświetlenia meblowego **Loox 5**, oparty na łatwych w montażu modułach, daje ogromny zakres potencjalnych zastosowań i pełną swobodę projektowania.

**Loox 5** rzuca zupełnie nowe światło na wygodę pracy w kuchni.

