

WNE TRZA DOMÓW



Kuchnie Łazienki Salony Sypialnie

ZOBACZ KATALOG



Inwestuj mądrze.

Wybierz energooszczędne, 3-szybowe okna dachowe ISOV I22

Profil okien ISOV wykonany jest z klejonego drewna sosnowego, malowanego trzykrotnie. Okna posiadają w standardzie nawiewnik zapewniający dopływ świeżego powietrza do pomieszczenia oraz klamkę z kluczykiem. Są wysoce energooszczędne ($U_w = 1,06 \text{ W/m}^2\text{K}$), a dzięki 4 uszczelkom wyjątkowo szczelne.

OKPOL®
OKNA DACHOWE



LUBIANA



POLSKA GRUPA PORCELANOWA



NOWOŚĆ

MODERN

CREAM

Naturalnie doskonała forma

wistil



W końcu jest! Kolejny, wyczekany letni numer WNE TRZ DOMÓW. W tym wydaniu nie ma miejsca na nudę, już sam kolor okładki Love Bird napawa nas entuzjazmem i chęcią do działania. Zainspirowani otoczeniem zdecydowaliśmy, że limonkowa zieleń i nasycenie koloru Pantone 13-0443 TCX będzie idealną tonacją dla tego numeru, z którego jesteśmy szczególnie dumni, ponieważ specjalnie dla Was udało nam się przygotować aż 116 stron! Ten optymistyczny odcień natychmiast skradł nasze serca, nie tylko dlatego, że doskonale odnajduje się w salonach, sypialniach oraz łazienkach, dodając im radosnego oraz dynamicznego charakteru. Wystarczy bowiem odrobina tej barwy w postaci drobnej dekoracji, zestawiona z monochromatyczną, współczesną aranżacją i oto powstaje doskonały przepis na nieszablonowe, a zarazem wyrafinowane wnętrze. Podpowiadamy Wam, jak używać tego odcienia i z jakimi barwami można go łączyć. Kombinacji jest naprawdę dużo. Przekonajcie się sami!

Na łamach tego wydania nie zabraknie inspirujących realizacji polskich architektów wnętrz. Być może podczas urządzania swojego własnego mieszkania zastanawialiście się, jak przenieść chociaż część duszy wielopokoleniowego, rodzinnego domu do sterylnego mieszkania w świeżo wybudowanym apartamentowcu. Zapraszamy do ciepłego i funkcjonalnego mieszkania w Katowicach, w którym „rozprawiono się” z tym dylematem. Udamy się także na przedmieścia Wrocławia, a tam połączenie klasyki ze współczesnym minimalizmem, okraszone elementami eklektycznego boho, stworzyło przestrzeń zadziwiająco urokliwą. W wykonaniu pracowni Novel Home klasyki ciąg dalszy, tym razem jednak z dodatkami stylu mid-century. Gościmy także na piętrowym mieszkaniu w kamienicy, to właśnie tutaj architektka musiała dokonać wielu zmian w poszukiwaniu centymetrów, a wszystko po to, aby wnętrze stało się maksymalnie funkcjonalne. Udajcie się z nami także na wycieczkę za miasto. Na przedmieściach Monachium wita się z nami influencerka plus-size – Verena Prechtl i jej mąż Maximilian Hörll, którzy zakochali się w cichym, dwupoziomowym mieszkaniu z ogrodem, a my razem z nimi! Co więcej w tym wydaniu? Podpowiadamy, jak urządzić piękny aneks kuchenny, o czym należy pamiętać podczas planowania oświetlenia w wysokich pomieszczeniach, a także jaki sprzęt AGD wybrać do kuchni. Nie zapominamy także o królowej łazience, przeczytacie m.in. o tym, jak stworzyć łazienkę dla dwojga, jaki rodzaj kabiny prysznicowej wybrać oraz na co zwracać uwagę podczas zakupu umywalki. To wszystko i wiele, wiele więcej w tym numerze. Zapraszamy do lektury!

Zespół redakcyjny „Wnętrza Domów”





FINISHPARKIET®



*Ekskluzywne podłogi
drewniane*

www.**FINISHPARKIET®**.com.pl



Inteligentna Para Steamify®

Dowiedz się więcej na: [electrolux.pl](https://www.electrolux.pl)

Najwyższa klasa energetyczna

A++

Inteligentna Para Steamify®

to zaawansowana technologia piekarników parowych Electrolux służąca Tobie, zdrowemu jedzeniu i środowisku. Intuicyjny system doboru programu pieczenia i jednego z czterech poziomów pary do przygotowywanej potrawy gwarantuje zdrowe i smaczne efekty. Dzięki **piekarnikom parowym Electrolux** nie musisz znać niuansów sztuki kulinarnej, żeby poradzić sobie w kuchni. Wystarczy tylko określić temperaturę, w jakiej przewidziane jest pieczenie, a piekarnik automatycznie dobierze optymalną ilość pary oraz dostosuje pozostałe parametry pracy, aby uzyskać pożądany rezultat. Przygotowane w ten sposób pieczywo będzie zawsze chrupiące, mięso soczyste, a warzywa pełne witamin.

Wykorzystanie technologii inteligentnej pary Steamify® w piekarnikach parowych Electrolux sprawia, że są one rozwiązaniem ekologicznym i ekonomicznym. Wyposażone są w innowacyjny generator pary z dyszą, dzięki której para wprowadzana jest do wnętrza piekarnika. Pozwala to na **pieczenie w niższej temperaturze, dzięki czemu obniżone jest zużycie energii**. Cztery ustawienia pary, od 25% do 100% wilgotności, pozwalają na pieczenie, przypiekanie, gotowanie na parze ryb i warzyw, a nawet gotowanie sous-vide.

Electrolux to marka, która myśli o Tobie i o miejscu, w którym żyjesz. Rozumiemy, jak ważne dla zdrowia jest jakościowe jedzenie oraz, jak produkcja żywności wpływa na stan planety. Dlatego projektując sprzęty AGD, **stosujemy rozwiązania, które dbają o niemarnowanie żywności i wartości odżywczych oraz pomagają zmniejszyć zużycie wody i energii elektrycznej**.



WNE TRZA DOMÓW

INSPIRACJE

10 Love Bird – kolor numeru

MODA WNĘTRZ

18 W domu z Veroną Prechtl – wycieczka na przedmieścia Monachium

58 Kobięce akty we wnętrzu – sztuka Maliny Wieczorek

TAK MIESZKAJĄ POLACY

24 Ciepło i funkcjonalnie – mieszkanie w Katowicach – arch. Ewa Prejs

30 Koralowa dama – KODO Projekty i Realizacje Wnętrz

36 Retro w cudzysłowie – Klaudia Zątek, Novel Home

42 Piętrowe mieszkanie w kamienicy – Weronika Budzichowska, To be design

49



SPIS TREŚCI



12

SALONY

- 48 Strefa dzienna – nietuzinkowa aranżacja przestrzeni
- 50 Oświetlenie – jak prawidłowo oświetlić wysokie pomieszczenie?
- 54 Łącznik krzyżowy krok po kroku – rodzaje, schemat podłączenia
- 62 Podłoga pod lupą – nowoczesne podłogi wykreują osobowość wnętrza
- 66 Siła prostoty – dekoracje okienne do minimalistycznych wnętrz

KUCHNIE

- 70 Strefa kuchenna – przepis na idealną kuchnię w kolorze Love Bird
- 72 Meble na jedną ścianę – jak urządzić piękny aneks kuchenny?
- 76 Podane na gorąco – piekarniki, płyty indukcyjne i gazowe

ŁAZIENKI

- 80 Strefa łazienkowa – salon kąpielowy okraszony zielenią
- 84 Szybka metamorfoza łazienki – bez kucia, kurzu i ... dużych wydatków
- 88 Kabin prysznicowe – czym różnią się między sobą?
- 94 Razem, a jednak osobno – czyli jak stworzyć łazienkę dla dwojga?
- 98 Wyposażenie łazienki – jak urządzić łazienkę bezproblemowo i funkcjonalnie?
- 102 Umywalka do nowoczesnej łazienki – na co zwrócić uwagę przed zakupem?
- 106 W świecie armatury – jakie baterie łazienkowe warto wybrać?

SYPIALNIE

- 108 Strefa nocna – ożywcza zieleni, która pobudzi naszą kreatywność

POLECAMY

- 110 Polecane produkty – inspirujące propozycje do domu

KONTAKT simon

Simon | 55

Piękno prostej formy

Gniazdko wtyczkowe podwójne IP 44 w kolorze czarny mat w ramce z serii Simon55 LINE.

Simon 55

Nowoczesny osprzęt, w którym połączyliśmy innowacyjne rozwiązania z ponadczasowym designem.

- | Matowe wykończenie
- | 3 linie ramek dekoracyjnych
- | Sterowanie smartfonem Simon | 55Go
- | Praktyczne rozwiązania

Szczegółowe informacje:
www.kontakt-simon.pl



LOVE BIRD

KOLOR NUMERU

PANTONE®

Love Bird
13-0443 TCX





DESA

Odcień Love Bird 13-0443 TCX to jeden z najgorętszych trendów kolorystycznych wytypowanych przez Instytut Pantone na sezon wiosna-lato 2023. Odważna paleta skupia się na kontrastujących ze sobą barwach, ale to właśnie egzotyczna zieleń o żywym charakterze wychodzi na pierwszy plan, zachęcając nas do odważnych połączeń w świecie designu.

Podczas typowania 10 najmniejszych kolorów sezonu wiosna-lato 2023, specjaliści Instytutu Pantone chcieli wyróżnić gamę kontrastujących odcieni, które zachęca do eksperymentowania oraz indywidualnego podejścia jeśli chodzi o połączenia kolorystyczne. Tuż przed Londyńskim Tygodniem Mody otrzymaliśmy wspaniałe zestawienie z jednej strony przedstawiające ponadczasowe, żywe barwy, a z drugiej – elektryzujące i mniej oczywiste kolory. Tuż obok błękitu, klasycznej zieleni i czerwieni, które w świecie designu od lat nie wychodzą z mody, wśród najpopularniejszych kolorów tego sezonu odnajdziemy więc odcienie rzadziej spotykane w aranżacji wnętrz. Jest to m.in. niezwykle wykwintny buraczany fiolet, świeży pomarańcz przywodzący na myśl skórkę mandarynki, czy spokojny i nowoczesny brzoskwiowy róż. W tym zestawieniu na szczególną uwagę zasługuje egzotyczna zieleń o żywym charakterze – Love Bird 13-0442 TCX. Choć na wybiegach mody królowała ona w monochromatycznych zestawieniach total look, to we wnętrzach warto postawić na bardziej stonowane rozwiązania. Mocno nasycony, niemal limonkowy odcień wprowadza bowiem egzotyczny i żywy charakter, który w zbyt dużej ilości może przytłoczyć pomieszczenie. Jednak odpowiedni dobór kolorystyczny w tym przypadku może zaowocować wyjątkową i niespotykaną aranżacją!



WOVEN IMAGE / MURASPEC



PAKAMERA



LUXRAD

ZIELEŃ MOŻE PRZYBIERAĆ RÓŻNE OBLICZA, WPROWADZAJĄC KOJĄCY LUB OŻYWIAJĄCY CHARAKTER

Dzięki trendom związanym z naturą zieleń coraz częściej pojawia się w naszych wnętrzach, a nawet odgrywa w nich główną rolę. Może przybierać różne oblicza, wprowadzając kojący lub ożywiający charakter. Wszystko tak naprawdę zależy od wyboru odpowiedniej barwy i umiejętnym zestawieniu jej z otoczeniem. Podczas gdy wszelkie odcienie butelkowej zieleni, czy pistacji wprowadzają harmonijny efekt, tak odcień Love Bird 13-0443 TCX jest niezwykle żywy. To barwa, która przede wszystkim idealnie odnajduje się w salonach, sypialniach oraz jadalniach, dodając im radosnego oraz

dynamicznego charakteru. Jednak nawet w tym przypadku lepiej postawić na umiar, ponieważ wykorzystana w zbyt dużej ilości może przytłoczyć pomieszczenie i sprawić, że będzie ono zbyt jaskrawe. Doskonałym sposobem na wprowadzenie Love Bird do wnętrza, będzie wykorzystanie go w postaci akcentów kolorystycznych. Sofa w tym odcieniu nada szyku całej aranżacji, a tapeta stanie się wyjątkowym tłem dla stonowanego wystroju. Tekstylia czy dodatki z kolei sprawią, że pomieszczenie będzie nie tylko oryginalne, ale i niezwykle radosne oraz energetyzujące.



WONDERWALL STUDIO, www.otownetrze.pl



TAPETUJEMY.PL

NAJLEPIEJ ZESTAWIĆ GO Z BEZPIECZNIEJSZYM ODCIENIAM

Kolor tego sezonu z pewnością polubi się z niezwykle modnymi w ostatnich latach stylami biophilic design lub urban jungle, które stawiają na bliskość z naturą. Ciekawy efekt uzyskamy także zestawiając go z monochromatycznymi, współczesnymi aranżacjami, gdzie w postaci kolorowych dodatków pomoże stworzyć nieszablonowe wnętrza. Z racji tego, że egzotyczny odcień zieleni samym sobą przyciąga wzrok, najlepiej zestawzić go z bezpieczniejszymi odcieniami, które nieco go wyciszą. Szarości, biele i beże wspaniale komponują się niemal z każdą zielenią – również w tym niezwykle żywym wydaniu! Wprowadzając Love Bird 13-0442 TCX do swojego wnętrza, możemy zestawzić go także z mniej oczywistymi połączeniami, np. zielenią z żółcią, czerwienią, czy złotem. To przepis na udane, wyrafinowane i niezwykle elektryzujące wnętrza!

Tekst: Patrycja Kierepka - Tapetujemy.pl



TIKKURILA



Dodatki tworzą **charakter wnętrza**



1

KWIAT W PLECIONEJ DONICZCE

69,90 zł,
SALONY AGATA,
www.agatameble.pl

2

WAZON OLIVES

119 zł, MILOO HOME,
www.miloohome.pl



4

PODUSZKA W STYLU BOHO

BELIANI,
www.beliani.pl



5

KARAFKA EVA SOLO

219 zł, CALVADO,
www.calvado.com



3

MOBILNA LAMPKA LOLA

169,90 zł,
WESTWING,
www.westwing.pl



| 1. Sztuczny kwiat **w wyjątkowej, plecionej doniczce**, który wyglądem przypomina żywą roślinę. Doniczka wykonana z trawy morskiej będzie pasować do pomieszczeń urządzonych w stylu boho lub urban jungle.

| 2. Elegancki wazon Olives jest wykonany w całości ze szkła. Ma okrągły kształt **z wyraźnie szerszą podstawą** i lekko zwężoną niedługą szyjką. Na powierzchni wazonu znajdują się charakterystyczne, efektowne żłobienia.

| 3. Zewnętrzna lampa stołowa LED z akumulatorem, włączenie/wyłączenie za pomocą **przełącznika dotykowego** na podstawie lampy, wysokość 32 cm.

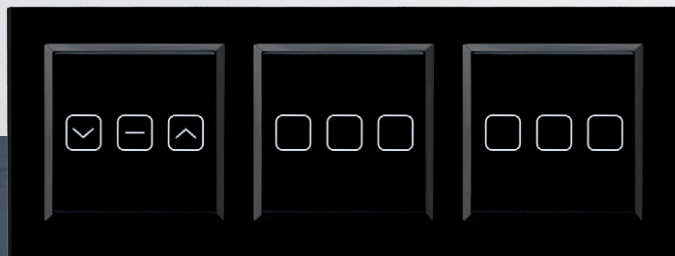
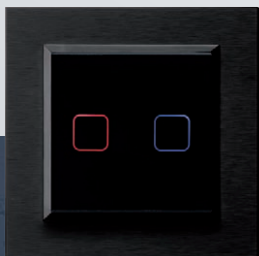
| 4. Piękny kolor i motyw sprawiają, że ten zestaw poduszek jest idealnym dodatkiem do każdej nowoczesnej przestrzeni. Miękkie w dotyku poszewki wyposażone są w zamki błyskawiczne ułatwiające czyszczenie. Nadrukowany wzór oka to **doskonały, uzupełniający akcent** we wszystkich wnętrzach w stylu boho i eklektycznym.

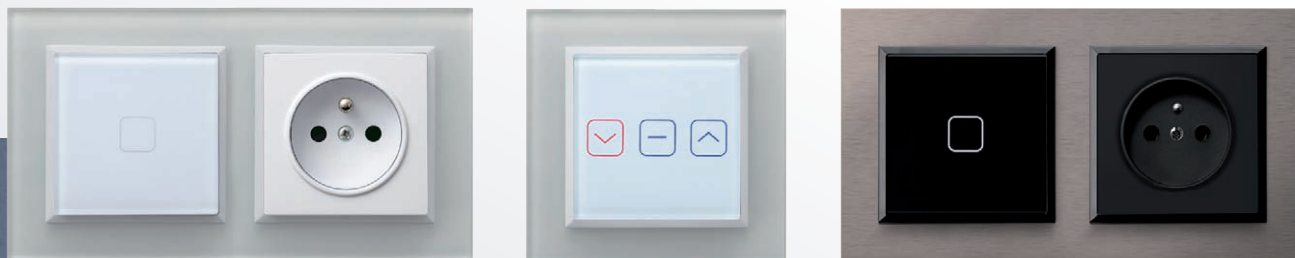
| 5. Minimalistyczna a jednocześnie funkcjonalna karafka Eva Solo. Posiada **unikalny nalewak** z systemem Dip-Free, zapobiegający kapaniu i ściekaniu kropel. Karafka posiada okrycie wykonane z neoprenu, które pozwala utrzymać pożądaną temperaturę wina na dłużej.

Somata

TOUCH

ARTYKUŁ SPONSOROWANY





Seria Sonata Touch to zaprojektowana i opracowana przez nas seria nowoczesnych łączników elektronicznych do sterowania oświetleniem, które wyposażone są w szklany panel dotykowy. Została ona zaprojektowana z myślą o klientach poszukujących łączników sterowanych dotykiem, które jednocześnie swym kształtem nawiązywać będą do reszty produktów danej serii produktowej.

Ich prosta, wręcz surowa bryła w połączeniu z naturalnymi materiałami takimi jak szkło, aluminium, kamień czy stal Inox, swym wzornictwem idealnie wpisuje się w nowoczesną architekturę eleganckich pomieszczeń mieszkalnych i biurowych. Dyskretne, dwubarwne podświetlenie stref sterowania na panelach dotykowych podkreśla prestiżowy charakter produktu, ułatwiając jednocześnie lokalizację łącznika w warunkach nawet całkowitego zaciemnienia. Podświetlenie wykonane w technologii LED sygnalizuje stan załączenia przełącznika. Wszystkie te cechy w połączeniu z parametrami użytkowymi sprawiają, iż produkty Sonata Touch to harmonia elegancji i funkcjonalności. Łączniki serii Sonata Touch dedykowane są do wszystkich ramek serii Sonata, jednak najlepszy efekt wizualny uzyskuje się stosując linię ramek Prestige. Do ich wykonania użyto naturalnych i bardzo estetycznych materiałów takich, jak: różnobarwne szkło, anodowane aluminium, drewno, naturalny kamień czy stal szlachetna. Powyższe produkty dają możliwość komponowania nawet najbardziej wysublimowanych zestawów wzorniczych, które mogą stać się ozdobą ścian nowoczesnych pomieszczeń. Szklane panele dotykowe łączników Sonata Touch w zestawieniu z linią ramek zewnętrznych Prestige stanowią nietuzinkową ozdobę każdego eleganckiego domu.

Modułowa konstrukcja łączników Sonata Touch, umożliwia konfigurację ze wszystkimi produktami serii Sonata w ramach od podwójnej do pięciokrotnej, co powoduje, że jest to praktycznie pierwsza taka seria na rynku. Najbardziej sensownym jest połączenie łączników dotykowych z: gniazdami wtyczkowymi, regulatorem temperatury, czujnikiem ruchu w funkcjonalne zestawy.

Dzięki nowoczesnej konstrukcji elektroniki paneli sterowania (czułość detekcji, szybkość zadziałania układu) osiągnięto niezwykle wysoką kulturę pracy łączników na poziomie niedostępnym dla tradycyjnego osprzętu mechanicznego. Prosty i piękny wygląd Sonaty Touch, będzie pasował do każdego nowoczesnego wnętrza. Najwyższej jakości komponenty elektroniczne użyte do budowy łączników dotykowych Sonata Touch gwarantują ich stabilną i długoletnią pracę. Trwałość użytych w modułach wykonawczych przełączników (uzależniona od rodzaju i mocy zastosowanego źródła światła) może sięgnąć nawet 1 mln cykli.

Seria Sonata Touch została zaprojektowana w sposób umożliwiający jej implementację zarówno do nowych jak i do tradycyjnych (dwuprzewodowych) instalacji elektrycznych. Zasilanie modułów (doprowadzenie bieguna neutralnego) odbywa się poprzez włączony do obwodu odbiornik, zatem zamiana tradycyjnego łącznika na dotykowy nie pociąga za sobą żadnej przebudowy toru prądowego. Nowoczesna konstrukcja układów elektronicznych, jak również podświetlenie stref sterowania wykonane w technologii LED zapewniają (w stanie czuwania) minimalne zużycie energii elektrycznej. Dzięki możliwości programowania łączników dotykowych w istotny sposób rozbudowano ich funkcjonalność. Przykładowo, łącznik dwuprzewodowy z funkcją łącznika schodowego po odpowiednim skonfigurowaniu może realizować układy połączeń: 6+6, 6+1, 7+7, 7+1, 7+6. Uzyskiwanie wspomnianych funkcji odbywa się poprzez definiowanie połączeń elektrycznych pomiędzy poszczególnymi punktami sterowania. Dwusystemowy sposób mocowania modułów (wkręty i pazurki), umożliwia ich zainstalowanie nawet w puszkach podtynkowych niewyposażonych we wkręty montażowe. Solidny i łatwy montaż pokryw zewnętrznych realizowany jest za pomocą specjalnych minizaczepów, które wydatnie wpływają na skrócenie czasu instalacji. W razie potrzeby istnieje możliwość zamontowania łączników dotykowych do puszek natynkowych serii Sonata. Niestety wiąże się to z ograniczeniem palety dostępnych ramek wielokrotnych do linii Standard (wykonanych z tworzywa sztucznego). Funkcjonalność łączników Sonata Touch uzyskuje się poprzez procedurę programowania, którą przeprowadza się z poziomu panelu sterowania na ukończonej i przygotowanej do pracy instalacji. Krótka i czytelna instrukcja przeprowadza instalatora przez kolejne bardzo proste etapy programowania. Zwykle cała operacja nie trwa więcej niż kilkanaście sekund i może ją przeprowadzić każdy z domowników. Wprowadzenie zmian do zapisanej nastawy odbywa się poprzez jej usunięcie i ponowne wprowadzenie nowej konfiguracji. Podczas programowania czasami przydatną może okazać się wbudowana funkcja przywracania łączników do ustawień fabrycznych.

Łączniki Sonata Touch można montować w tradycyjnych instalacjach dwuprzewodowych, gdyż do prawidłowej pracy nie potrzebują one przewodu neutralnego N.

Łączniki posiadają możliwość załączenia i wyłączenia oświetlenia bez konieczności dotyku panelu szklanego. Wystarczającym jest zbliżenie palca na odległość ok. 0,5 cm do odpowiedniego pola na szklanym panelu sterującym.

Nowoczesna, prosta forma, szerokie możliwości tworzenia funkcjonalnych zestawów, subtelne podświetlenie z pewnością trafią w wyrefinowane gusta osób ceniących designerskie produkty.

W DOMU Z VERENĄ PRECHTL,



NAZWISKO:
VERENA PRECHTL
KRAJ:
NIEMCY
ZAWÓD:
**BLOGERKA, ZAŁOŻYCIELKA BLOGA
THESKINNYANDTHECURVYONE**

CZYLI PANIĄ WUNDERBAR



Zapraszamy na małą wycieczkę za miasto: w mieszkaniu z ogrodem na przedmieściach Monachium. Influencerka plus-size – Verena Prechtl i jej mąż Maximilian Hörll znaleźli tam, swój nowy, spokojny dom – oczywiście z salonem na świeżym powietrzu.

Verena Prechtl, założycielka bloga TheSkinnyandtheCurvyone, wraz ze swoją przyjaciółką Sophią Thorer, prowadzą kampanię przeciwko dyskryminacji kobiet o krągłych kształtach. Blisko 15 lat temu przeprowadziła się z Tegernsee do Monachium dla swojej wielkiej miłości. Potem oboje zakochali się w cudownie cichym dwupoziomowym mieszkaniu z ogrodem w Trudering, gdzie mieszkają ze swoim psem Timonem. Razem z Westwing odwiedzamy tę drużynę, aby poznać ich dom i odkryć receptę na szczęście!

NOWOCZEŚNIE I PRZYTULNIE

Otwarta część dzienna to podstawa przyjaznej atmosfery w mieszkaniu Vereny, gdzie goście są zawsze mile widziani. Verena uwielbia gotować, a otwarta kuchnia pozwala to robić w otoczeniu najbliższych. Przytulność została tu zbudowana z wykorzystaniem jasnych kolorów i tekstyliów,

a nowoczesne kształty i indywidualne akcenty, nadają całej przestrzeni stylu.

„Moim ulubionym pomieszczeniem jest otwarta część dzienna z kuchnią, ponieważ kocham gotować. Uwielbiam być gospodynią, więc nie mogę się doczekać, aż będę mogła zaprosić wszystkich moich przyjaciół na wspólny posiłek. Ze względu na przestrzeń, zdecydowaliśmy się na okrągły stół. Krzesła Rachel mieliśmy już w starym mieszkaniu, są super wygodne i przeniosły się tutaj w wersji light. Dla nas takie połączenie jest idealnym rozwiązaniem!” – Verena Prechtl.

Jak już wspomniano, kuchnia jest bardzo prosta i nowoczesna. Wzbogaca ją kilka akcesoriów dekoracyjnych, takich jak piękna miska z cytrynami lub akcesoria kuchenne w eleganckim złocie. Fani gotowania, podobnie jak Verena, docenią sporą ilość miejsca na blatach.





CIEMNONIEBIESKI, JASKRAWOŻÓŁTY I ODCIENIE BRAZU: KOLORY NADAJĄ TEMU PROJEKTOWI WYJĄTKOWOŚĆ

ZAAKCENTOWANA ŚWIATŁEM

Bazą kolorystyczną aranżacji jest biel i różne jej niuanse, tworzące bardzo przyjazną przestrzeń. Verena zadbała jednak o to, aby nie zabrakło kilku intensywnych kolorów. Czy to ciemnoniebieski na sofie, czy jaskrawożółty i odcienie brązu na poduszkach: kolory nadają temu projektowi wyjątkowości. Naszym zdaniem to idealnie pasuje do radosnej osoby, dokładnie takiej jak Verena!

PRZYTULNOŚĆ SPOTYKA SIĘ Z CZYSTOŚCIĄ: MATERIAŁY

W samym rogu sofy połączono różnorodne materiały. Aksamit do stołu o wyglądzie szlifowanego marmuru? Ekstrawaganckie i ekscytujące! To samo zjawisko w jadalni – tutaj aksamitne krzesła spotykają się z błyszczącym lakierowanym stołem. Z kolei w sypialni świat materiałów zaprojektowano

nieco bardziej jednolicie, dzięki czemu pomieszczenie wydaje się spokojniejsze. Nacisk kładziony jest tutaj na aksamit i drewno.

„Kiedy rano nie tworzymy treści na bloga TheSkinnyandtheCurvyone.com lub Instagrama (@ms_wunderbar), Maxi i ja spacerujemy po pchlich targach i zawsze coś znajdujemy. Jak na przykład dekoracyjnego ananasa od szwajcarskiego producenta, który od dawna jest u nas główną dekoracją sypialni. Stylizuję też książki na stolik kawowy, starego Forda Mustanga 1967 z kolekcji Maxiego Burago i Mattella oraz świeże kwiaty. Zawsze chcę mieć coś wyjątkowego” - Verena Prechtl.

WSPÓLNY CEL

Pary, które pracują razem, pozostają razem – z pewnością dlatego, że mają wspólny cel. Tak, jak Verena Prechtl i Maximilian Hörll! Aby nadać nowoczesnego charakteru mieszkaniu w Trudering, doświadczony technologicznie kamerzysta pozbył się swoich dużych kolekcji klocków Lego i Nintendo. Zamiast tego inne gadżety, takie jak telewizor, są przez byłego handlarza dziełami sztuki wystawione jako trofea.





Lampa wisząca Aurelia,
1179 zł, Westwing Collection, Westwing

Poszewka na poduszkę z aksamitu Dana,
99,90 zł, Westwing Collection, Westwing



Poduszka z aksamitu Dax,
119,90 zł, Westwing Collection, Westwing



Komplet osłonek na doniczkę z metalu Mina, 2 elem.,
579,90 zł, Westwing Collection, Westwing



Wazon Avaji, 269,90 zł, Westwing



Sofa z aksamitu z drewnianymi nogami Paola (3-osobowa), 7279 zł, Westwing Collection, Westwing



JEŚLI WALCZYSZ ZE SOBĄ,
UCIEKAJ OD KONT NA INSTA,
KTÓRE SPRAWIAJĄ, ŻE
CZUJESZ SIĘ ŹLE

„Najpierw był blog, potem handel sztuką i dopiero od początku pandemii rozpoczęłam własną działalność z TheSkinnyandtheCurvyone.com. Z biegiem czasu stawałam się coraz bardziej pewna siebie. Tak doszło do tego, że zaczęłam przeciwstawiać się dyskryminacji. Lubiłam pokazywać ludziom: można odnieść sukces – nawet jeśli jest się grubszym. Najważniejsze to nie dać się podporządkować. Po prostu słuchaj siebie – a jeśli walczysz ze sobą, uciekaj od kont na Insta, które sprawiają, że czujesz się źle” – Verena Prechtl.

WESTWING LOVE

„Nasz styl to w 90% Westwing” – zdradza Maxi Hörl, dla którego ogród jest najważniejszą częścią mieszkania. Taras zdecydowanie przywodzi na myśl ciepłe letnie noce! Zainspirowana stylem śródziemnomorskim, Verena połączyła czysty narożnik z odcieniami żółci i beżu, naturalnymi materiałami, takimi, jak len i rattan oraz wzorzystym dywanem zewnętrznym. Również tutaj popularny motyw poduszki sprawdza się doskonale: oczywiście w mieszance kolorystycznej!

Tekst i zdjęcia: Westwing

WESTWING

villa Italia



fot. zastawa kamionkowa Naval, sztucce Mariza Gold

ZASTAWA - SZTUĆCE - DEKORACJE

www.villaitalia.pl



CIEPŁO I FUNKCJONALNIE

MIESZKANIE W KATOWICACH

PROJEKT: arch. EWA PREJS / www.ewaprejs.pl

ZDJĘCIA: KĄTY PROSTE / PAWEŁ BIEDRZYCKI

www.katyproste.pl

TEKST: MARIUSZ POSMYK





Właścicielka i jej syn zdecydowali się na przeprowadzkę z ponad trzystumetrowego domu do wygodnego i bezobsługowego siedemdziesięciometrowego mieszkania w spokojnej dzielnicy Katowic. Ale jak przenieść chociaż część duszy wielopokoleniowego rodzinnego domu do sterylnego mieszkania w świeżo wybudowanym apartamentowcu?

Takie przedsięwzięcie niełatwo zaplanować, więc o pomoc zwrócili się do architektki – Ewy Prejs. Życzeniem Pani Joanny było uzyskanie ciepłego i przytulnego wnętrza, gdzie harmonijnie wkomponowane byłyby rodzinne bibeloty, dzieła sztuki i pamiątki przywiezione z podróży. Jednocześnie mieszkanie miało być funkcjonalne, bezobsługowe i wygodne do mieszkania, po prostu miało stanowić komfortową i wygodną przestrzeń do życia. Pierwsza część tego wyzwania wymagała od właścicielki mocnych nerwów i żelaznej konsekwencji. Nie zawsze wybory, których musiała dokonywać, były łatwe. Druga część wymagała od projektantki umiejętności przekonania klientki do rozwiązań funkcjonalnych i estetycznych, które pomogły uczynić przestrzeń jak najbardziej efektywną, a i wyczarować kilka dodatkowych metrów kwadratowych powierzchni. Powstało w ten sposób wnętrze funkcjonalne, gdzie już od wejścia wyczuwa się sympatię właścicielki do sztuki, a detale zaprojektowane zostały z najwyższą starannością.



Drzwi przesuwne. Ścięte pod kątem profile nowych drzwi przesuwnych „Facet” inspirowane były fasetami kamieni szlachetnych. Model może służyć jako drzwi przejściowe lub zostać zamontowany w szafie czy garderobie. Nowość wyróżniona została prestiżowym Red Dot 2023. **RAUMPLUS, www.raumplus.com**



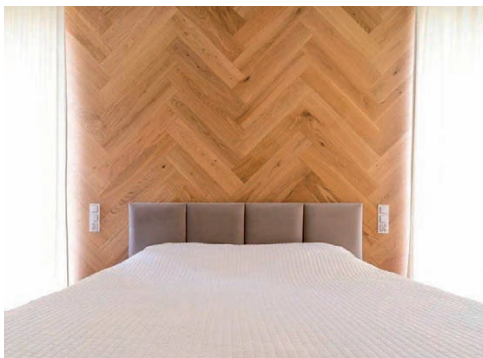
Płytki Stara Cegła. Są niepowtarzalne. Sprawiają, że przestrzeń staje się wyjątkowa. Różnorodność w strukturze oraz barwie płytek sprawi, że dopasują się do każdego rodzaju wnętrza. **ELKAMINO DOM, www.elkaminodom.pl**





3-szybowe okna OKPOL. Drewniane okna dachowe ISOV I22 zostały stworzone z myślą o energooszczędności. Pakiety 3-szybowe posiadają 2 ramki międzyszybowe i 2 powłoki niskoemisyjne, które pozwalają na uzyskanie zysków z promieniowania przy jednoczesnym ograniczeniu strat ciepła. $U_w = 1,06 \text{ W/m}^2\text{K}$.

OKPOL, www.okpol.pl



Finishjodła angielska. Nadaje wnętrzu ponadczasowy charakter oraz elegancję. Jest świetnym rozwiązaniem dla wnętrza w stylu art deco, vintage czy eklektycznym. Wykorzystywana jest również w stylu nowoczesnym, w którym dominuje minimalizm.

FINISHPARKIET, www.finishparkiet.com.pl



DREWNIANE MEBLE NADAJĄ WNĘTRZU PRZYTULNOŚCI

CZĘŚĆ DZIENNA – GRANIT W OBJĘCIACH NATURALNEGO DĘBU

Strefa dzienna mieszkania jest doskonale doświetlona naturalnym światłem. Znajduje się tu jadalnia z dużym drewnianym stołem. W głębi salonu jest komfortowa strefa relaksu – kanapa z szelongiem oraz wygodne miejsce do wypoczynku przy książce. Oprócz pięknej drewnianej podłogi również drewniane meble nadają wnętrzu przytulności. Starannie je dobrano, niektóre pochodzą ze starego domu Pani Joanny, i zmiksowano z meblami nowymi, neutralnie białymi. Dodatkowym elementem są tekstylia o kojących kolorach i miękkich kształtach, które projektantka włączyła do aranżacji. Kuchnia jest prosta i funkcjonalna – stanowi tło dla spektakularnego kamienia, który został użyty do wykonania blatu kuchennego i wykończenia ścian pomiędzy szafkami a blatem. Właścicielka podczas wizyty w zakładzie kamieniarskim zakochała się w zielonym granicie – w tym momencie wspólnie z projektantką postanowiły, że właśnie ten zielony biżuteryjny kamień oprawiony w biel szafek będzie główną dekoracją kuchni.





ŁAZIENKA MINIMALISTYCZNA W SWOJEJ FORMIE

ŁAZIENKA – MINIMALISTYCZNIE, ALE KOBIECO

Kuchnia i korytarz mają ceramiczną podłogę o wzorze drobnego terrazzo – kolorowych drobinek na białym tle. Wkracza ona też do łazienki. Została tam dopełniona

wielkoformatowymi płytkami w kolorze indyjskiego różu, a w rejonie lustra białymi wąskimi cegiełkami. W łazience znajduje się wygodna kabina prysznicowa, bidet i szeroka umywalka. Szafy o lustrzanych frontach zapewniają miejsce do przechowywania. Łazienka jest minimalistyczna w swojej formie, a mimo to, dzięki zastosowanym materiałom, jest ciepła i nabrała kobiecego klimatu. Projektantce zależało na uzyskaniu dobrej jakości wykoń-

czeń, stąd zastosowanie naturalnych, szlachetnych materiałów, drewna, lnu, kamienia naturalnego. Aby domownikom żyło się dobrze w nowym mieszkaniu, architekt nie tylko pomógł zachować spójną estetykę, ale przede wszystkim zadbał o to, aby mieszkanie było maksymalnie funkcjonalne i wygodne. Spójność wymagała konsekwencji, ale dzięki niej uzyskano jasną przestrzeń wypełnioną starannie dobranymi meblami i sztuką.





PŁYTKI STARA CEGŁA

Pokrycie ścian czy podłóg cegłą nie zawsze się sprawdza z powodu jej wagi oraz wielkości.

Świetną alternatywą są płytki cementowe Stara Cegła, które imitują prawdziwą cegłę.

Zastosowanie płytek ma wiele korzyści.

Między innymi atrakcyjna cena czy możliwości samodzielnego ułożenia na wybranej powierzchni. Kolejną zaletą jest fakt, że płytki Stara Cegła mogą mieć zastosowanie w różnych przestrzeniach. Po odpowiednim zabezpieczeniu płytek mogą być one położone na ścianie, na podłodze w domu jak również na elewację zewnętrzną czy udoskonalić przestrzeń ogrodową i tarasową. Mogą być położone również na schodach i parapetach. Bez obawy płytki Stara Cegła można wykorzystać w przestrzeni zewnętrznej, ponieważ są odporne na zmienne warunki atmosferyczne przez co nie tracą na wyglądzie i wytrzymałości.

Poza wyjątkowymi walorami estetycznymi cegła na taras i podłogę ma wiele innych atutów. Jednym z podstawowych jest wspomniana już solidność oraz trwałość. Na uwagę zasługuje też łatwość utrzymania – można ją czyścić zwykłą wodą, a najlepsze rezultaty daje zastosowanie myjki ciśnieniowej. Płytki ceglane nie wchłaniają zanieczyszczeń, a zaimpregnowane będą się świetnie prezentować przez bardzo długi czas.

Dostępna jest imitacja starej cegły w wielu wariantach różniących się m.in. rozmiarem płytek czy kolorem. Dzięki temu stworzenie wymarzonej aranżacji jest bardzo proste. Popularnością cieszą się zarówno płytki w odcieniu naturalnym, jak i biała cegła dekoracyjna. Ciekawy efekt pozwolą też uzyskać materiał w odcieniu grafitowym lub szarym. Krótkie lub długie lico umożliwia też dobór odpowiednich proporcji płytek do powierzchni ściany i charakteru pomieszczenia. To wszystko sprawia, że retro cegła pięknie prezentuje się w każdym wnętrzu, niezależnie od jego architektury czy wystroju.

ul. Średnia 33,
05-822 Milanówek

Tel. 509 477 770; 46 856 40 40



www.elkaminodom.pl



PROJEKT: **KODO Projekty i Realizacje Wnętrz**
 ZDJĘCIA: **KODO Projekty i Realizacje Wnętrz**
 TEKST: **JUSTYNA KIEJZA**

KORALOWA DAMA

Nieszablonowa barwa plus esencjonalny element graficzny – to wzór na nietypową oraz przytulną aranżację nawet niewielkiego mieszkania. Konsekwentna kolorystyka, krążąca wokół bieli, koralowych i malinowych odcieni, uzupełniona stonowaną stylistyką elementów bazowych, dają efekt obok którego trudno przejść obojętnie.

Ma być ciekawie. Cel ten spełniono dzięki zastosowaniu prostych, koncepcyjnie zestawionych materiałów i nieoczywistych pomysłów. Połączenie klasyki ze współczesnym minimalizmem, okraszone elementami eklektycznego boho, pozwoliło stworzyć przestrzeń zadziwiająco urokliwą, przytulną i pełną zaskoczeń. Główne skrzypce grają tu wyraziste, a zarazem kojące koralowe odcienie, a także przykuwająca uwagę grafika naścienna.



BIEL I NATURALNE DODATKI TO DOSKONAŁE TOWARZYSTWO DLA SOCZYSTYCH ODCIENI



Centrum 65-metrowego mieszkania na przedmieściach Wrocławia stanowi duża przestrzeń dzienna, wykreowana z połączenia trzech stref funkcjonalnych – salonu, kuchni i jadalni. Uroku dodają jej duże okna, otwierające wnętrze na okoliczną zielenią, doskonale komponującą się ze stylizacją kolorystyczną wnętrza. U jej podstaw leży klasyczny, minimalistyczny duet bieli oraz barwy drewna, będący doskonałą scenografią dla malinowej czerwieni i koralu, żonglujących tonacjami i rozsiadających się w różnych elementach wnętrza, nadając mu pełnię smaku. Gdzie ją znajdziemy? Bawi się odcieniami w linearnej grafice w salonie, przechodzi na koralowe ściany i niemal ceglastą w odcieniu zabudowę meblową w holu, by spocząć w pąsowym, tapicerowanym fotelu obrotowym w salonie.

Elementem organizującym tę przestrzeń dzienną jest granatowa, ciemna kanapa, oddzielająca salon od strefy kuchennej-jadalnianej. Poza mocnymi akcentami znajdziemy w niej proste meble w stylistyce skandynawskiej, ozdobione pełnymi ciepła elementami boho. Minimalistyczne fronty, półki i szafki oraz klasyczny stół uzupełniono miękkimi, drewnianymi krzesłami z plecionką wiedeńską, designerskimi stolikami kawowymi, beżowymi poduszkami. Jest też to, co we wnętrzach o takich zestawieniach niezbędne – zielenią roślin doniczkowych – stanowiąca przedłużenie widoku zza okna. Nie da się też pominąć roli światła – jego różne formy, od wiszących lamp-kul ze złotymi elementami, aż po sufitowe reflektory, nadają niezwykle klimat wnętrzom.

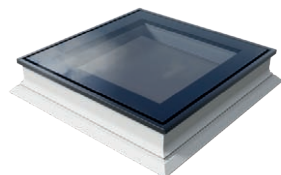




Owocowej słodyczy jest tutaj wiele – znalazła dla siebie miejsce również w innych strefach mieszkania. Wy-smakowaną konsekwencję aranżacji przeniesiono również do łazienki. Tu najwięcej ma do powiedzenia ceglasta czerwień zabudowy meblowej – jej energetyzujący żywioł złamano czystą bielą ścian i prostotą dodatków, całość odbijając w nieszablonowych, wąskich, pionowych lustrach między płytkami. Stonowane tło pozwoliło wydobyć z aranżacji ponadczasowy, minimalistyczny charakter, z kolei przeszklenia podkreśliły lekki i nowoczesny efekt. Aranżacja zasługuje na miano niezwyklej. Maksymalnie funkcjonalna i zaskakująca wizualnie okazuje się być nie do końca oczywistą. Mieszkanie to, łączące klasykę ze współczesnym minimalizmem i eklektyzmem z elementami boho, jest przestrzenią niebanalnie urokliwą, jednocześnie przytulną i pełną energetyzujących niespodzianek. Okazuje się, że odpowiednio dobrany kolor, w zestawieniu z delikatnym motywem i tonującą bazą, może nadać aranżacji urokliwych rumieńców.



Łazienka doświetlona 3-szybowymi oknami do dachu płaskiego OKPOL

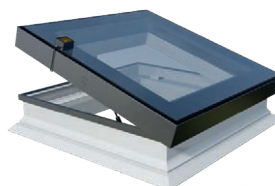


PGX B1

wietrzeniowe

PGX B1 wykonane jest z tworzywa PVC, dzięki czemu jest odporne na oddziaływanie czynników atmosferycznych, a przy tym nie potrzebuje dodatkowej konserwacji. Okno znajdzie zastosowanie w pomieszczeniach o podwyższonej wilgotności takich jak kuchnie, łazienki czy pralnie. Bezpieczeństwo na najwyższym poziomie zapewnia zewnętrzna szyba hartowana oraz laminat między-szybowy. PGX B1 zapewnia wyjątkowe i efektowne doświetlenie, dodaje pomieszczeniu oryginalności, a przy tym zachowuje wysokie parametry termiczne.

Uw = 0,64 W/m²K



PGC B1

uchylne / elektryczne

Okno PGC B1 z uchylnym skrzydłem jest otwierane na wysokość ok. 20 cm dzięki elektrycznemu siłownikowi. Okno wykonane z odpornego na wilgoć PVC. Atutem tego modelu jest otwierane zdalnie skrzydło umożliwiające wietrzenie wnętrza. Okno wyposażone jest w czujnik deszczu - jeśli na sensor czujnika spadnie deszcz - okno samoczynnie zamknie skrzydło. Czujnik nie jest wrażliwy na mgłę, oblodzenie, rosę i wilgoć. PGC B1 jest sterowane za pomocą pilota.

Uw = 0,92 W/m²K

PROJEKT: **Klaudia Zątek, NOVEL HOME**
ZDJĘCIA: **Łukasz Kitliński, ANSELAMON-STUDIO**
TEKST: **Klaudia Kotrys, NOVEL HOME**



RETRO

W CUDZYSŁOWIE

Widziałeś kiedyś wnętrze, w którym idealnie komponują się promienie zachodzącego słońca? Czerwień światła idealnie pasuje z delikatnym bordem drzwi i odbija się na ciemno-granatowej wyspie kuchennej. Mieszkanie ma południowo-zachodnią ekspozycję, dlatego codziennie można przeżywać ten spektakl barw. Ze względu także na położenie, mieszkanie rysuje się w odcieniach wczesnej jesieni.

Wnętrze, które początkowo miało być urządzone w stonowanych barwach, w klimacie modern classic, dziś cieszy inwestorów kompozycją kolorów w stylu klasycznym z dodatkami mid-century. To wszystko dzięki długim rozmowom architektów z autorskiej pracowni Novel Home z Bielska-Białej z klientami i idealnym dopasowaniu wnętrza do potrzeb właścicieli.

W mieszkaniu zdecydowano się na mniej popularne rozwiązania, jak np. parkiet w części kuchennej. Całe wnętrze jest spójne dzięki zabiegom projektantki, jak na przykład ujednoliconą podłogę w postaci jodełki francuskiej.

Przy użyciu takiego rozwiązania inwestorzy zyskali piękną przestrzeń bez zbędnych podziałów. Architekci postawili w mieszkaniu na połączenie starych elementów, takich jak fotele znalezione u samej babci inwestorki z nowymi meblami od znanych światowych marek. Połączyli także tkaniny wyglądające na vintage z modnymi dziś typu bouclé. Stworzyło to niesamowitą kompozycję.

Oprócz bardzo ważnych w tym wnętrzu kolorów powinniśmy także zwrócić na praktyczny aspekt mieszkania. Otóż tuż przy wejściu powstała zabudowa meblowa, która pełni funkcję szatni ukrytej za ścianą lustrzaną, ale nie tylko.







INWESTORZY ZYSKALI PIĘKNĄ PRZESTRZEŃ BEZ ZBĘDNYCH PODZIAŁÓW

Na froncie mebli powstała kuchnia z wysoką zabudową, przez którą można przejść do schowanej spiżarni. Całe mieszkanie jest podzielone na strefy, dlatego każdy znajdzie tutaj przestrzeń dla siebie.

Cała część dzienna to jedno duże pomieszczenie. Kuchnia w tym mieszkaniu została wykonana na wzór amerykańskich, ale dostosowana do europejskich standardów. Mamy tu gigantyczny zlew na dużej wyspie, wielką stalową kuchenkę i dekoracyjne półki. Idąc dalej, mijamy stół w stylu Mid-Century z odrestaurowanymi krzesłami, a zaraz za jadalnią stoi komoda pełniąca także funkcję barku z lodówką na wina. Dalej trafiamy do części wypoczynkowej, gdzie w centralnej części stoi biblioteczka z przestrzenią na TV typu frame, rama została tu dopasowana do koloru drzwi dwustronnych, które zazwyczaj są otwarte, pełniąc funkcję akcentu we wnętrzu.

Przez te drzwi wchodzimy do części prywatnej właścicieli. Na tą przestrzeń składa się sypialnia, w której głównym elementem jest piękne nowoczesne łóżko w przygaszonej zieleni, garderoba w błękitcie ze złotymi wstawkami i prywatna łazienka w klasycznej formie z mocnym elementem w postaci szafki w kolorze morskim. Na dolnej kondygnacji znajdziemy także łazienkę dla gości z szafką w kolorze dojrzałej maliny i dwa pokoje dziecięce. Na górnym piętrze znalazła się strefa gościnna, ale nie tylko.

MIEJSCE Z JEDNEJ STRONY NIETUZINKOWE, A Z DRUGIEJ KLASYCZNE I PONADczasowe

Tutaj też znajdziemy strefę siłowni i wielką sofę, z której na wielkim ekranie chowanym w suficie możemy oglądać całą noc filmy. Z tej kondygnacji mamy również wyjście na dach budynku, który właściciele zaadoptowali na wielki taras z niesamowitym widokiem na góry.

Klientom zależało, aby wnętrza były praktyczne, ale także piękne. Sam projekt powstawał kilka miesięcy, dzięki czemu wnętrza zostały idealnie dopasowane do inwestorów. Przy zaangażowaniu obu stron udało się stworzyć miejsce z jednej strony nietuzinkowe, a z drugiej klasyczne i ponadczasowe. Kolory we wnętrzu oddały otwartość inwestorów i dodały charakteru temu miejscu. Jak przyznała – sami klienci i ich znajomi, jest to mieszkanie, w którym niezależnie jaki styl lubisz lub preferujesz, poczujesz ciepło domowe i będzie to miejsce, do którego chcesz wracać.





NOWA KOLEKCJA MOZAIK CERAMICZNYCH

ECLAIR PARIS & CHERIE



PIĘTROWE MIESZKANIE

W KAMIENICY





PROJEKT I TEKST: **WERONIKA BUDZICHOWSKA**
To be design / www.tobedesign.pl
www.instagram.com/to_bedesign_studio
ZDJĘCIA: **MARTA BEHLING / pionpoziom**



Była to zmiana totalna, bo pierwotny układ mieszkania – choć wygodny dla pary z małym dzieckiem – przestał spełniać swą funkcję, kiedy rodzina się powiększyła, a dzieci weszły w wiek szkolny i naturalnie zmieniły się też potrzeby. Nie jest przesadą, że z dawnego mieszkania pozostała tylko stylowa czarno-biała posadzka przy wejściu.

Miało być nasycone kolorem, ale też uszlachetnione naturalnymi materiałami i z subtelnymi odniesieniami do sztuki: gospodarzom zależało na wyeksponowaniu ulubionego malarstwa. Głównym celem remontu była zmiana funkcjonalności: wydzielenie pokoiów dla dzieci i znaczne zwiększenie powierzchni przechowywania.

W POSZUKIWANIU CENTYMETRÓW

Pierwszym krokiem w zmianie było bardzo precyzyjne podzielenie powierzchni, szczególnie w części sypialnej na drugim piętrze, tak by zapewnić komfort dla każdego członka rodziny. Z dużej garderoby, z której korzystali do tej pory gospodarze i z części ich sypialni, wydzielono jeden z pokoi dzieci. W ten sposób chłopcy dostali swoje nieduże, ale jednocześnie niezależne przestrzenie.

Niezbędna garderoba rodziców została dokładnie przemyślana i precyzyjnie zaplanowana, tak by nie zmarnował się żaden centymetr powierzchni do przechowywania. Minimalistyczna, ale jednocześnie bardzo funkcjonalna, świetnie wpisuje się w trend budowania szaf kapsułowych i ograniczania ilości ubrań.



Stół Jeanette. Wykonany z litego drewna mindi z ciemnym wykończeniem sprawdzi się w najbardziej odważnych aranżacjach. W kolekcji Jeanette znajdziesz stoliki pomocnicze, kawowe i okrągłe do salonu lub jadalni. Dostępne w dwóch kolorach: czarnym i naturalnym.
3 416 zł, KAVE HOME, www.kavehome.com



DALI Phantom M-675. Kino w domu z kolumnami głośnikowymi do zabudowy DALI Phantom M-675, które można ukryć w ścianie, a ich maskownice pomalować farbą do ścian. Do tego mocne subwoofery DALI SUB K-14F dla mocnych basów i całość zadowoli każdego miłośnika kina akcji.
DALI, www.salonydenon.pl



Endless Time. Drewno zachwyca kolorami i strukturą, buduje wyjątkowy klimat i dodaje wnętrzu przytulności. Endless Time to zachwyt nad mijaniem godzin, dni, miesięcy. Wspomnienia, wydarzenia, kolejne lata i nieskończona ilość historii do opowiedzenia. Aż chce się wrócić do poprzednich rozdziałów, a potem napisać kolejny! Kolory: graphite, beige, rust. Formaty: 60 x 60 / 60 x 120 / 120 x 120 / 120 x 280 cm.
CERRAD, www.cerrad.com



MAKSYMALNE WYKORZYSTANIE PRZESTRZENI

JEJ WYSOKOŚĆ KUCHNIA

Aby jak najlepiej odpowiedzieć na potrzeby lokatorów, zdecydowano o konieczności wprowadzenia zmian do układu funkcjonalnego. Gospodarzom zależało na maksymalnym wykorzystaniu powierzchni także w części wspólnej. Kuchnia, choć niewielka – zawsze była sercem domu i miejscem spotkań, dlatego nie mogli w niej zabraknąć stołu, wokół którego gromadzą się goście. Ze względu na mały metraż pomieszczenia, gospodarze zdecydowali się na zabudowę kuchenną do sufitu. Pomieszczenia w tej części mieszkania mają aż 3 m wysokości, co wymaga korzystania z podręcznej drabinki, ale był to jedyny sposób na maksymalne wykorzystanie powierzchni. Dzięki zastosowaniu jasnych kolorów i kamiennego blatu, wydaje się bardziej przestronna i ciepła.

MALARSTWO I UKRYTA SZAFKA

Wyzwanie znalezienia maksymalnej przestrzeni do przechowywania dotyczyło również salonu. Kierując się tą potrzebą sprytnie ukryto za sofą dużą szafę, a w korytarzu usunięto ścianę i oddzielono przestrzeń zabudową meblową, która





w części klatki schodowej jest szafa, a w salonie witryną. Jasne panele podłogowe optycznie powiększyły przestrzeń oraz dodały przytulności wnętrzu. W salonie zdecydowano się na pomalowanie jednej ściany w pięknym odcieniu zieleni, która w zestawieniu z licznymi roślinnościami, nadała wyrazu całości. Po przeciwnej stronie ściana w białym kolorze jest doskonałym tłem dla dekoracji ściennych. Ulubione obrazy pięknie zdobią przestrzeń wspólną i podkreślają jej rodzinny charakter. Minimalistyczna, nowoczesna łazienka z wielkoformatowymi płytkami podłogowymi, tworzy spójny obraz całego wnętrza. Niewielka ilość szafek ukryta za dyskretnymi frontami w kolorze drewna, pozwala ukryć kosmetyki, ręczniki i środki czystości. W jednej z łazienek również zdecydowano się na płytki w zielonym odcieniu, a także dodatki w postaci ręczników w tej samej tonacji kolorystycznej. Mieszkanie jest bardzo funkcjonalne i dobrze przemyślane, przygotowane tak, aby sprostać codziennym wyzwaniom.



Podwójne, modułowe gniazdo IP44 z serii Simon 55. To idealne rozwiązanie do miejsc narażonych na zachłapanie, takich jak łazienki, czy kuchnie. Składana na pół klapka, otwiera się z niezwykłą łatwością dając dostęp do obu gniazd na raz. Jest to niezwykle praktyczne rozwiązanie, pozwalające na oszczędność miejsca na ścianie.
KONTAKT-SIMON, www.kontakt-simon.pl



Szafka łazienkowa z umywalką Verli. Ma geometryczną, prostopadłościenną bryłę, co znacząco ułatwia proces włączania jej do wnętrza. Dwie praktyczne szuflady wyposażone w łatwe w obsłudze uchwyty pozwalają na bezproblemowe pochowanie we wnętrzu szafki rozmaitych kosmetyków i akcesoriów.
SELSEY, www.selsey.pl

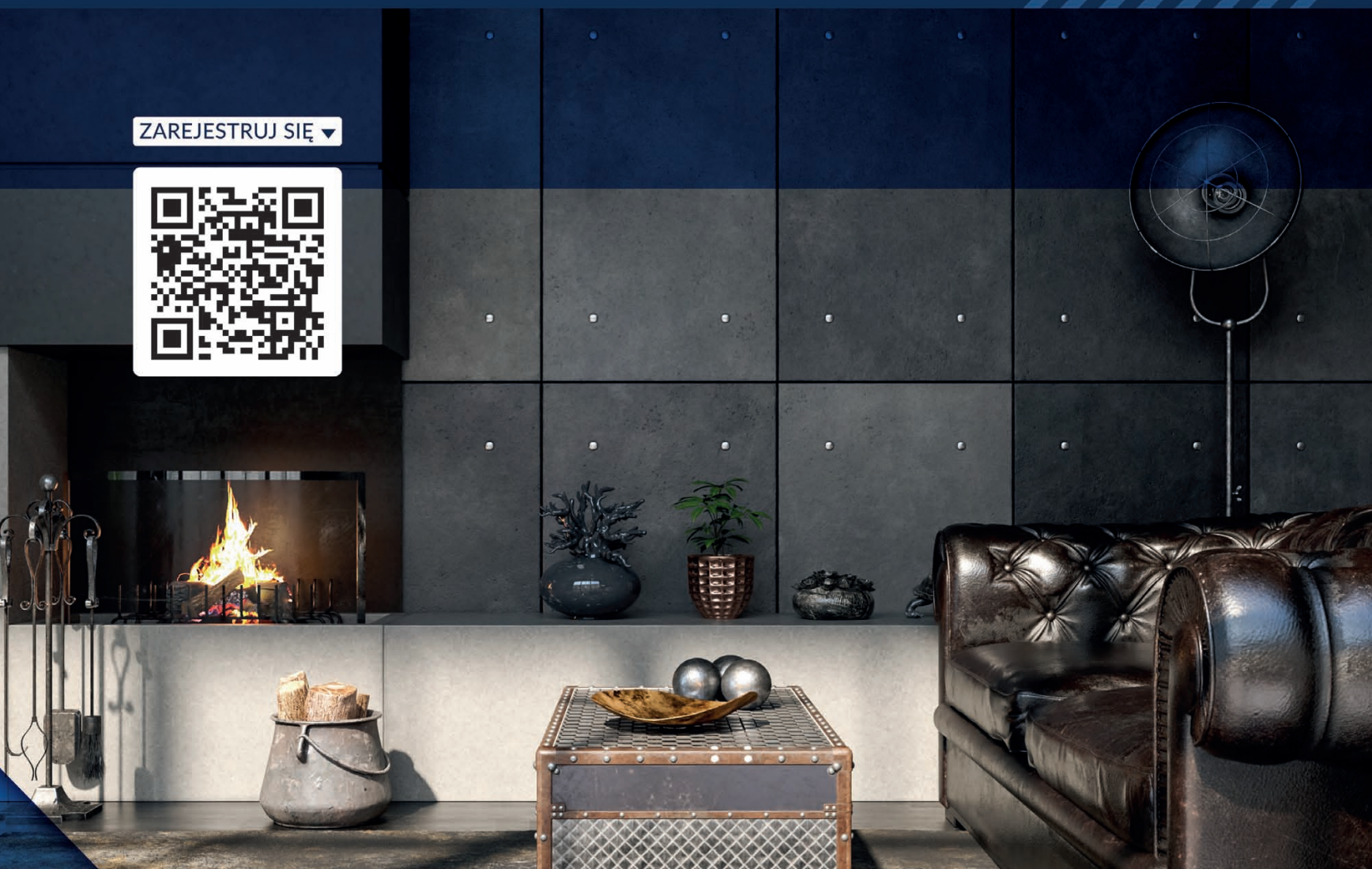


Parawan wannowy. W łazienkach o mniejszych wymiarach, gdzie brak miejsca na osobną wannę i kabinę z brodzikiem, parawan wannowy będzie idealnym rozwiązaniem. Parawan pokryty został hydrofobową powłoką Active Cover. **699 zł, DEANTE, www.deante.pl**

warsaw
home
& contract

7. Edycja Biznesowe Targi Wnętrz 7-10.11.2023

ZAREJESTRUJ SIĘ ▼



SEKTORY TARGOWE:

warsaw
home
furniture

warsaw
home
textile

warsaw
home
light

warsaw
home
kitchen

warsaw
home
bathroom

warsaw
home
build

warsaw
home
electronics



Boss Galaktyka

To nowa kolekcja polskiej porcelany, z którą serwowane dania prezentują się niezmiernie. Okrągły kształt porcelany połączony z oryginalnym zdobieniem jest nawiązaniem do kolorowych planet, krążących po orbicie. Posiłki w towarzystwie tej kolekcji to kosmiczna podróż dla zmysłów. Galaktyka występuje w trzech kolorach: różowym, turkusowym i szarym. Produkty można ze sobą łączyć, tworząc indywidualne zestawy.

LUBIANA, www.porcelana.pl

Poszewka dekoracyjna

Botaniczna poszewka na poduszkę w liście monstery. Jest to poszewka dekoracyjna, która wprowadzi do pomieszczenia lekki powiew dzikiej dżungli i świeżości.

22 zł, DEKOORI, www.dekoori.pl



Krzesełko Nina

To projekt, w którym konstrukcja z litego drewna akacjowego oraz plecione, z liny siedzisko zostały wykonane ręcznie. Krzesło może być przechowywane w stosach oraz zostało poddane specjalnej obróbce, która pozwala na jego użytkowanie wewnątrz, jak i na zewnątrz domu.

1169 zł, KAVE HOME, www.kavehome.com



Dyfuzor zapachowy

Ciepki, ale lekki zapach agrestu i białej herbaty sprawi, że domy będą pachniały świeżo i aromatycznie. Owoce w połączeniu z czystością i subtelnością białej herbaty tworzą piękny, uspokajający i jasny aromat. niesamowity zapach unosi się w powietrzu nawet do 12 tygodni.

AWGIFTS POLSKA, www.awgifts.pl



Simon 54 Nature

Ramka w kolorze limonkowy sorbet z serii Simon 54 Nature, to stylowy detal, który doda energii Twojemu wnętrzu. Nadaj wyrazistości swoim gniazdom i łącznikom wybierając energetyzujący dodatek.

KONTAKT-SIMON, www.kontakt-simon.com.pl



Lampa Fala

Sprawdzi się idealnie wewnątrz jak i na zewnątrz. Lampa została wykonana z aluminium malowanego proszkowo dostępnego w 25 kolorach lub pokrytego strukturą velvet w 5 wybarwieniach, może być wyposażona w oprawkę IP65. Średnica lampy to 48 cm dzięki czemu sprawdzi się nad stołem.

LØFTLIGHT, www.loftlight.pl



STREFA

DZIENNA

Limonkowa zieleń to niemalże egzotyczna barwa, która w odpowiednim towarzystwie może zaowocować nietuzinkową aranżacją przestrzeni. Poszewka dekoracyjna, stolik czy lampa w tym odcieniu sprawią, że salon stanie się radosny i energetyczny.



Stolik Bottle Table

To elegancki szklany stolik kawowy. Podstawa stolika wykonana jest z grubego, zielonego szkła zwieńczona złotą misą, na której opiera się okrągły szklany blat. Stolik pasuje do wnętrz w stylu glamour, hampton czy nowojorskim.

2 856 zł, ARTE HOME, www.artehome.pl



FABRYKA FORM

Ręcznie formowana szklanka Muriel

Wykonana z zielonego szkła, zdobiona kwiatowym wzorem. Wypukła dekoracja sprawia, że szklanka efektownie się mieni. Można wybrać zielony komplet lub stworzyć własną kompozycję kolorystyczną.

VILLA ITALIA, www.villaitalia.pl



Sofa Bali

Świetnie sprawdzi się w salonie, pokoju dziennym czy showroomie. Sofę wyróżnia obły kształt siedziska i oparcia. Luźne poduchy siedzeniowe wypełnione zostały elastyczną pianką, a luźno ułożone poduchy oparciowe włóknem silikonowym.

5846 zł, SLF24, www.slf24.pl



DETAL MA ZNACZENIE W URZĄDZANIU WNĘTRZ



Czy aranżując przestrzeń pamiętamy o wszystkich szczegółach? Na jakie szczegóły patrzymy codziennie, nie zwracając uwagi na ich wygląd? Czy zdajemy sobie sprawę, że nawet niezbędne, techniczne elementy mogą stanowić atrakcyjne i estetyczne wykończenie naszych wnętrz?

Zastanówmy się czego używamy w naszych domach najczęściej, bez czego nie moglibyśmy przygotować obiadu, wieczorem poczytać książki, albo włączyć telewizora? To osprzęt elektroinstalacyjny. Gniazdzka i łączniki umożliwiające włączenie, uruchomienie i aktywowanie naszej przestrzeni.

Gniazdzka i łączniki powinny być starannie dobrane do wnętrza, aby spełniać zarówno funkcjonalne, jak i estetyczne wymagania użytkowników. Matowe wykończenie ramek i klawiszy nada osprzętowi eleganckiego wyglądu. Prosta forma oraz kolorystyka inspirowana naturą dodadzą mu zaś unikalnego charakteru i pozwalają na łatwe dopasowanie do różnych stylów aranżacji wnętrza. Dobry design w połączeniu np. z rozbudowaniem o sterowanie smartfonem – pozwoli uzyskać element który oprócz stania się „biżuterią na ścianie” – pozwoli na stworzenie pewnej automatyzacji w naszym „gniazdku”.

Marcin Oleszczuk, ekspert KONTAKT-SIMON,
www.kontakt-simon.pl

Okrągła poduszka Velvet

Wykonana z miękkiego, połyskującego welvetu okrągła poduszka z wypełnieniem to stylowy dodatek, który odmieni każdą sypialnię lub salon. Modny wzór idealnie pasuje do nowoczesnych, minimalistycznych aranżacji, jednak równie dobrze komponuje się z wnętrzami w stylu klasycznym.

104,90 zł, EUROFIRANY,
www.eurofirany.com.pl



Lampa stojąca Victoria lx E27

To świetne rozwiązanie do salonu, jadalni czy do sypialni. Posiada jedno źródło światła oraz gwint typu E27. Wysokość lampy to 170 cm, szerokość to 37 cm, długość to 37 cm. Została wykonana ze stopu metali oraz z tkaniny. Jest utrzymana w dwóch barwach – mosiądzu oraz zielonej.

409 zł, MILAGRO,
lampoteka.pl



AQfelt WAVE RAFTER. Sprawdzi się zarówno jako oświetlenie ogólne, jak i typowe oświetlenie zadaniowe. Odpowiednio użyty, zmniejszy czas pogłosu we wnętrzu, pomoże zwiększyć zrozumiałość mowy i doda aranżacji wyjątkowego charakteru.

Od 4273,02 zł, AQFORM, www.aqform.com/pl



Kanlux DERATO. Seria opraw Kanlux DERATO kształtem nawiązuje do stylistyki retro. To lampy w dwóch kolorach: białym matowym i czarnym matowym, które posiadają od 1 do 4 punktów świetlnych. Dodatkowym atutem jest bardzo szeroka możliwość skierowania klosza w dowolne miejsce (dwie osie obrotu 350 i 110 stopni).

276 zł, KANLUX, www.kanluxforhome.pl



Hill. To stylowa lampa wisząca z szerokim kloszem, dająca przytulne światło. Lampa wygląda lekko i delikatnie, dzięki czemu jest doskonałą propozycją do wysokich pomieszczeń. Ma nowoczesną formę stożka i prostą konstrukcję, a jej klosz został wykonany z trwałego i modnego materiału Tyvek.

1583,76 zł, ARDANT, www.ardant.pl



Lampa ścienna Pipe. W kolorze złota to niezwykle efektowny kinkiet za sprawą niespotykanego kształtu w formie łuku. To nie tylko źródło światła, ale też przyciągający wzrok element dekoracyjny wnętrza.

HUBSCH, www.bihome.pl

Goya. To idealna oprawa do oświetlenia obrazów, grafik, fotografii itp. Dostępna jest w długości 46 i 76 cm w wykończeniu szczotkowanego antycznego mosiądzu, szczotkowanego niklu i polerowanego chromu. Zintegrowane źródło światła LED o temperaturze barwowej 2700K idealnie podkreśli walory każdego dzieła sztuki.

ASTRO LIGHTING, www.astrolighting.pl



Cameleon Laser. To smukłe, proste formy kloszy i mnóstwo aranżacyjnych możliwości. W ramach systemu Cameleon możliwe jest tworzenie zróżnicowanych układów lamp. Wszelkierność kolekcji to przede wszystkim zróżnicowana kolorystyka i dostępne długości kloszy - 49, 75 i 100 cm. Do wyboru pozostaje zarówno klasyczna biel i czerń, jak też klosze wykonane z mosiądzu i nowe, satynowe odcienie.

Od 69 zł, **NOWODVORSKI LIGHTING**, www.nowodvorski.com



JAK PRAWIDŁOWO OŚWIETLIĆ WYSOKIE POMIESZCZENIE?

Wysokie pomieszczenia wzbudzają podziw, gdyż prezentują się wyjątkowo. Dodatkowo dają bardzo wiele możliwości aranżacyjnych, w takich bowiem wnętrzach zupełnie inaczej odbiera się przestrzeń, pokoje wydają się znacznie większe niż wskazuje na to metraż.

Takie pomieszczenia charakterystyczne są dla kamienic, pofabrycznych loftów, luksusowych apartamentów, coraz częściej projektowane są też w domach, gdzie rezygnuje się z części powierzchni na piętrze, by zostawić wysoki sufit w salonie.

Aranżacja i oświetlenie wysokich pomieszczeń daje wiele możliwości, ale jest też sporym wyzwaniem. Projektując oświetlenie do wysokiego wnętrza można je podzielić na oświetlenie główne i boczne.

Oświetlenie główne, dekoracyjne to może być okazały żyrandol lub ciekawa lampa wisząca obowiązkowo z regulowaną wysokością. Lampa wisząca nie może być za mała, tak by proporcjonalnie wyglądała do wnętrza. Jeśli podobają nam się coś mniejszego, można powiesić kilka, najlepiej na różnych wysokościach. Lampa lub lampy wiszące nie mogą wisieć za wysoko. Przy zamówieniu wybranej lampy trzeba sprawdzić maksymalną długość i w razie potrzeby na specjalne zamówienie wydłużyć długość



O TYM WARTO PAMIĘTAĆ

We współczesnym budownictwie mieszkaniowym wysokie sufity to rzadkość. Inaczej jest w przypadku mieszkań w kamienicach, gdzie strop sięga czasem nawet 4 metrów. Architekci projektujący nowoczesne domy coraz częściej planują otwartą na dwie kondygnacje strefę dzienną. W ten sposób powstaje przestronny i jasny salon nierzadko połączony z kuchnią i jadalnią. Reprezentacyjne wnętrza wymagają jednak dobrze przemyślanej aranżacji, aby całość była estetyczna i funkcjonalna. Oświetlenie w wysokim wnętrzu ma jeszcze większe znaczenie. Jego rozmieszczenie, ukierunkowanie oraz barwa sprawiają, że będziemy czuć się dobrze. W wysokim salonie bez wątpienia dobrze zaprezentuje się duża lampa podłogowa. Wysokie wnętrza to nie tylko strefa dzienna – zdarza się, że dysponujemy wysoką klatką schodową albo holem. Zarówno nad schodami, jak i ponad stołem jadalnianym czy strefą relaksu w części dziennej – kompozycja złożona z kilku opraw wiszących jest absolutnym must have.

Łukasz Jaworski, główny projektant produktu Nowodvorski Lighting, www.nowodvorski.com

kabla u producenta. Lampy wiszące warto wybrać nad częścią wypoczynkową i nad stół w jadalni. Jedno oświetlenie główne z pewnością nie wystarczy, by dobrze doświetlić pomieszczenie. Oprócz lamp wiszących, warto pomyśleć o dodatkowych źródłach światła, budujących nastrój. Może to być oświetlenie boczne w postaci kinkietów na ścianach lub lamp podłogowych czy stołowych ustawionych na komodach, stolikach pomocniczych. Takie światło pozwala na ustawianie różnych konfiguracji w aranżacji, stref w zależności czy chcemy odpoczywać, oglądać TV czy przyjmować gości. Oświetlenie boczne jest zazwyczaj bardziej nastrojowe. Kinkiety mogą też podkreślić konkretny punkt, który chcemy wyeksponować - obraz na ścianie, czy wyjątkowy mebel. Lampa podłogowa jest bardziej elastycznym rozwiązaniem, bo możemy zmieniać jej ustawienie.

W wysokich pomieszczeniach nie sprawdzą się plafony, po pierwsze nie wyglądają dobrze, a po drugie nie spełnią swojej roli i nie doświetlą dobrze wnętrza. Chyba że wybierzemy oświetlenie przysufitowe z możliwością sterowania oprawą i dobierzemy odpowiednio ilość światła. Oświetlenie całościowo powinno współgrać ze sobą zarówno pod względem estetycznym, ale także pod kątem barwy światła.

Tekst: Małgorzata Górską z Pracowni Architektonicznej MGN

Cameleon Snowball. Klosze w kształcie kuli, wykonane ze szkła w śnieżnobiałym odcieniu, dostępne w dwóch rozmiarach – 12 cm i 16 cm średnicy, wprowadzą do wnętrza wyjątkowy klimat i nadadzą im przytulności. Dostępne są w ramach autorskiego systemu Cameleon, co pozwala na ich wykorzystanie również w finezyjnych układach.
Od 69 zł, NOWODVORSKI LIGHTING, www.nowodvorski.com





Nowodvorski
LIGHTING

Światło w nieograniczonej formie.
Stwórz lampę uszytą
na miarę Twoich potrzeb
z Systemem Cameleon

nowodvorski.com

CAMELEON PEAR S, M, L



Łącznik żaluzjowy i ściemniacz - Seria Aria. Zestaw, dzięki któremu można sterować intensywnością oświetlenia oraz regulować ilość światła dziennego w pomieszczeniu. OSPEL www.ospel.pl



ŁĄCZNIK KRZYŻOWY KROK PO KROKU

RODZAJE, SCHEMAT PODŁĄCZENIA

Do zapalania i gaszenia światła w mieszkaniu wystarczy zwykły jednobiegunowy włącznik światła. Jeżeli żarówek w żyrandolu jest kilka, stosuje się podwójny wyłącznik, którym steruje się dwoma źródłami światła. Problem pojawia się, kiedy zachodzi potrzeba sterowania oświetleniem z dwóch miejsc, a nawet trzech i więcej. W pierwszym przypadku konieczny będzie włącznik schodowy, w drugim zaś tak zwany łącznik krzyżowy.

WŁĄCZNIK ŚWIATŁA W DOMU O DWÓCH LUB WIĘCEJ KONDYGNACJACH

W domowej instalacji elektrycznej stosowany jest zwykle wyłącznik pojedynczy jednobiegunowy. Zasada działania jest prosta: wchodząc do pomieszczenia zapala się nim światło, a wychodząc – tym samym wyłącznikiem gasi. Podwójny przełącznik, dwubiegunowy albo świecznikowy, pozwala na włączenie tylko części żarówek w dużym żyrandolu, albo – w razie potrzeby – pełne oświetlenie. W jednym i drugim przypadku zapalenie i gaszenie światła odbywa się tym samym wyłącznikiem.



Pura

KATY PATY,
www.katypaty.pl

Włącznik w odcieniu mentol, wykonany w montażu kłapowym - system FLIP CLICK. Z najwyższej jakości porcelany.



ZASADA DZIAŁANIA INSTALACJI NIE JEST SZCZEGÓLNIIE SKOMPLIKOWANA

Kiedy w nocy trzeba zejść z piętra na parter albo odwrotnie, zapalenie światła na schodach włącznikiem jednobiegunowym byłoby oczywiście proste, gorzej natomiast ze zgaszeniem. W takim wypadku z pomocą przychodzi instalacja schodowa i włącznik schodowy, a ściślej biorąc para takich włączników. Jeden zostaje zamontowany na piętrze, a drugi na parterze przy zejściu ze schodów.

Przełączenie jednego z włączników schodowych powoduje zmianę całego obwodu z zamkniętego na otwarty albo odwrotnie. Taka instalacja schodowa umożliwia zapalenie światła przed wejściem na schody i zgaszenie drugim włącznikiem. Można sobie wyobrazić różne sytuacje:

- długi korytarz – zapala się światło na początku korytarza, a gasi na jego końcu.

- schody – po zapaleniu światła przed wejściem na schody, gasi się na górze albo na dole.
- ciąg komunikacyjny (np. piwnica-garaż) – światło zapala się przed sobą i gasi na końcu.

ŁĄCZNIK KRZYŻOWY – MOŻLIWOŚĆ STEROWANIA OŚWIETLENIEM CO NAJMNIEJ Z TRZECH MIEJSC

Zasada działania instalacji nie jest szczególnie skomplikowana: żaden włącznik krzyżowy nie jest łącznikiem samodzielnym i musi mieć połączenie z łącznikami schodowymi. Niejako z definicji łącznik krzyżowy montowany jest między dwa łączniki schodowe. Ponieważ każdą instalację, nie tylko elektryczną, można rozbudowywać, tak więc i tutaj można dodawać kolejne łączniki krzyżowe (spotykane czasem określenie „gniazdo krzyżowe” nie znajduje uzasadnienia). Jeśli plan przewiduje sterowanie światłem z czterech miejsc w domu, trzeba będzie zamontować dwa łączniki schodowe i dwa łączniki krzyżowe między nimi. W przypadku pięciu albo przykładowo sześciu takich punktów sterowania, do dwóch włączników schodowych należałoby dołączyć trzy albo cztery włączniki krzyżowe.



Włącznik dotykowy pojedynczy VL-C701 szampański

LIVOLO,
www.livolo.com.pl

Pojedynczy włącznik dotykowy to klasyczny włącznik światła w nowoczesnym wydaniu. Charakterystyczny szklany front włącznika to połączenie nowoczesności oraz funkcjonalności, co sprawia, że idealnie pasuje do każdego rodzaju wnętrza.



Simon 54 TOUCH. To nowoczesne łączniki dotykowe. Gładka forma szklanych ramek skrywa elektroniczne sterowniki, które zastępują standardowe klawisze. Zastosowanie hartowanego szkła i kolorystyki spójnej z ramkami z serii SIMON 54 zapewnia jedność wzornictwa zamontowanego sprzętu. Pole dotykowe podświetlane jest niebieską diodą LED, którą można wyłączyć.

KONTAKT-SIMON, www.kontakt-simon.pl



Włącznik dotykowy pojedynczy + dwa gniazdka. Gniazdo posiada standardowe uziemienie boczne typu schuko, które pasuje do wszystkich urządzeń elektrycznych dostępnych na rynku. Front wykonany z hartowanego szkła kryształowego, niezwykle łatwy do utrzymania w czystości. Idealnie wpasowuje się w nowoczesne oraz eleganckie wnętrza.
LIVOLO, www.livolo.com.pl



RÓWNIEŻ W NOWOCZESNYCH DOMACH WYSTĘPUJĄ I NADAL BĘDĄ WYSTĘPOWAĆ WYŁĄCZNIKI SCHODOWE

SCHEMAT ŁĄCZENIA ŁĄCZNIKÓW KRZYŻOWYCH ZE SCHODOWYMI

Najprostszy schemat takiej instalacji to połączenie przewodów wychodzących z łącznika schodowego z zaciskami wejściowymi łącznika krzyżowego. Następnie przewody trafiają z zacisków wyjściowych tego łącznika na zaciski wyjściowe drugiego łącznika schodowego. Tak klasycznie połączone dwa rodzaje łączników instalacyjnych pozwalają na sterowanie zapaleniem i gaszeniem źródła światła, na przykład żyrandola, z trzech kondygnacji – jeśli po jednym łączniku zainstalowano przykładowo na poddaszu, na piętrze i parterze.

Podobnie jak włącznik schodowy, tak samo i łącznik krzyżowy może być zastosowany jako podwójny. W obu przypadkach chodzi o optymalizację miejsca montażu; mniej miejsca zajmuje wersja podwójna niż dwa elementy pojedyncze. Ma to zastosowanie w przypadku, kiedy lampa posiada co najmniej dwie żarówki (albo dwie grupy żarówek) i każda z żarówek (grup) ma być zapalana oddzielnym przyciskiem. Skutek będzie taki, że jednym przyci-

skiem da się zapalić przykładowo dwie żarówki, drugim trzy żarówki, a naciśnięcie obu przycisków rozjaśni cały żyrandol.

Nawiasem mówiąc, na obudowie znajdują się zwykle wskazówki sygnalizujące sposób połączenia. Strzałka skierowana do wnętrza wyłącznika wskazuje na podłączenie przewodu zasilającego – wejścia. Inna strzałka wskazująca kierunek na zewnątrz, symbolizuje wyjście z wyłącznika. W przypadku trudności z samodzielnym rozwiązaniem schematu instalacji, najlepiej zwrócić się o pomoc do doświadczonego elektryka.

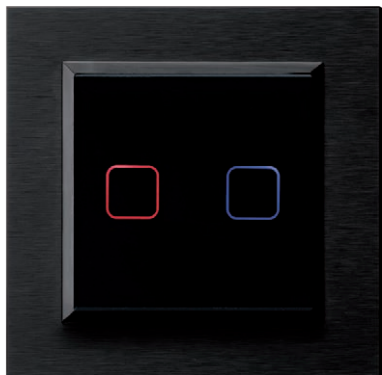
ZANIM KAŻDY DOM STANIE SIĘ SMART HOME

W pełni zautomatyzowany i bezprzewodowo sterowany dom, czyli po prostu „inteligentny dom”, z pewnością nieprędko stanie się udziałem większości właścicieli nieruchomości. Można spokojnie przyjąć, że także w przyszłości wszelkiego rodzaju łączniki instalacji elektrycznej, w tym łączniki krzyżowe, będą pełnić ważną rolę.

Oznacza to, że również w nowoczesnych domach występują i nadal będą występować wyłączniki schodowe. Zapalenie i zgaszenie jednej żarówki na dole i na górze schodów z reguły nie sprawia kłopotu, ale co zrobić, jeśli jedno światło trzeba będzie włączać z większej liczby miejsc? W takim wypadku zarówno dzisiaj, jak i w przyszłości, przyjdzie z pomocą niezawodny łącznik krzyżowy.

Tekst: Kalkulatory Budowlane





Sonata Touch

OSPEL,
www.ospel.pl

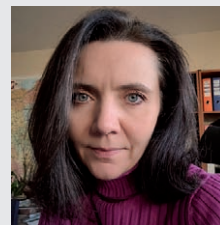
Seria nowoczesnych łączników elektronicznych do sterowania oświetleniem, które zostały wyposażone w szklany panel dotykowy. Ich prosta, wręcz surowa bryła w połączeniu z naturalnymi materiałami takimi jak szkło, aluminium, kamień czy stal, idealnie wpisuje się w nowoczesną architekturę eleganckich pomieszczeń mieszkalnych i biurowych.



Włącznik dotykowy podwójny LIVOLO VL-C702 niebieski

LIVOLO,
www.livolo.com.pl

Front wykonany z hartowanego szkła kryształowego, niezwykle łatwy do utrzymania w czystości. Podświetlany na niebiesko przycisk ułatwiający lokalizację wyłącznika w ciemności.



JAKIE SĄ NOWOCZESNE MOŻLIWOŚCI STEROWANIA OŚWIETLENIEM?

Najnowszym i niewątpliwie najbardziej nowoczesnym sposobem sterowania oświetleniem są łączniki dotykowe, zbliżeniowe. Produkty te wyposażone są w szklany panel dotykowy, a strefy sterowania mają dyskretne podświetlenie zmieniające się w zależności od załączonej funkcji. Zazwyczaj nowoczesna konstrukcja elektroniki paneli sterowania pozwala na osiągnięcie wysokiej kultury pracy łączników na poziomie niedostępnym dla tradycyjnego osprzętu mechanicznego. Łączniki dotykowe idealnie wpisują się w nowoczesną architekturę eleganckich pomieszczeń biurowych i mieszkalnych. Nowoczesna, prosta forma, szerokie możliwości tworzenia funkcjonalnych zestawów, subtelne podświetlenie z pewnością trafią w wyrefinowaną gustu osób ceniących designerskie produkty.

Beata Pandel, specjalista ds. promocji,
www.ospel.pl



Seria Szafir. Subtelna i kompaktowa seria osprzętu - łącznik jednobiegunowy z podświetleniem.
25,16 zł/zestaw, OSPEL www.ospel.pl



NAZWISKO:
MALINA WIECZOREK
 KRAJ:
POLSKA
 ZAWÓD:
ARTYSTA MALARZ
www.malinawieczorek.com



KOBIECE AKTY WE WNEŹRZU

SZTUKA MALINY WIECZOREK

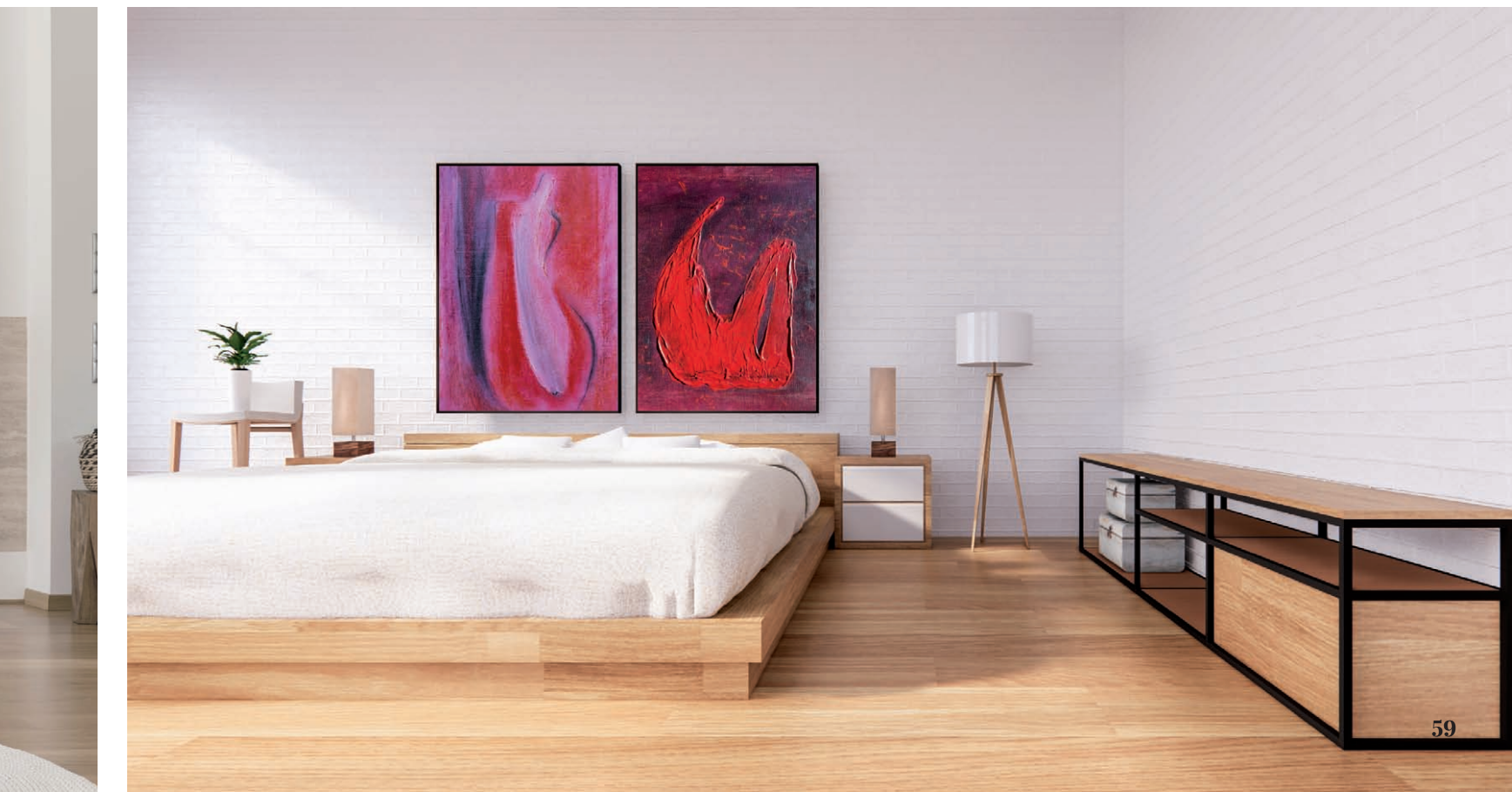
Tematyka ludzkiego ciała eksploatowana jest w sztuce od wieków. Szczególnie kobiece akty fascynują malarzy, rzeźbiarzy, fotografów i artystów wszelkiej maści, a także odbiorców sztuki. Tworzyli je najwybitniejsi, tacy jak m.in. Pablo Picasso czy Sandro Botticelli i twórców, których inspiruje ludzkie ciało, stale przybywa.

POŻEGNAJ NUDE

Akty stale pozostają więc fenomenem, jednak na przełomie wieków można dostrzec znaczące zmiany w podejściu do cielesności i ukazywania sfery seksualnej. Dziś nagie wizerunki nie wzbudzają już takiej fascynacji, nie zadziwiają, a zawieszenie ich w miejscu publicznym nie wywołuje skandalu.

Na przełomie wieków zaczęto odchodzić od wiernego odzwierciedlenia nagich wizerunków ludzkich, skupiających się na idealnym odwzorowaniu ludzkiego ciała, niczym

rzeźby przedstawiające Apolla czy Afrodytę, na rzecz abstrakcyjnych form, jak czyni to polska malarka Malina Wieczorek. Artystka stosuje metodę deformacji ludzkich sylwetek, podkreślając znaczenie sfery nie tylko cielesnej, ale też duchowej. To sztuka, którą czyta się emocjami, doskonale korelując ze współczesnymi wnętrzami, które mają duszę. Te bogate w kolory, abstrakcyjne formy to doskonała dekoracja, która ożywi nasze pomieszczenia prywatne. Akty stały się współcześnie sztuką często wybieraną jako dekoracja domowego wnętrza – salonu, biura czy sypialni. Nie jest oczywista, pozwala zażegnać rutynę i można podziwiać ją godzinami. Szczególnie taką, która ma w sobie głębię, jak obrazy Maliny Wieczorek. Według malarki bowiem istotne jest ukazanie, że kobieca siła pochodzi z ich wnętrza. Chcąc to uwypuklić, przedstawia kobiety bez twarzy. Ta twórczość stanowi bowiem nie tyle fascynację ludzkim ciałem, lecz wyraz artystycznej wizji, w myśl której współczesne kobiety muszą podążać w zbyt wielu kierunkach, usiłując osiągnąć swoje idealne „ja”. To opowieści o ich sile, miłości, a także ochronie najbliższych osób.



AKTY PREZENTUJĄ SIĘ PIĘKNIE NIE TYLKO W PRYWATNYCH WNEŹTRZACH, ALE TAKŻE W PRZESTRZENI PUBLICZNEJ

NIE TYLKO DEKORACJA

Obrazy malarki zaskakują świeżością spojrzenia na tematykę cielesności, ale także zachwycają techniką i barwami – artystka przeciera tła, rysuje kontur i w zależności od danego cyklu, stosuje intensywną czerwień, szarości, czasem brązy bądź delikatnie odcienie niebieskiego. Pojawiające się na płach kształty pozostawiają szerokie pole do interpretacji i własnego odczuwania emocji, jakie ze sobą niosą, a odczucia te podsycają stosowane kolory. Warto przyrzeć się cyklowi „Madonny”, w którym dominują intensywne czerwienie. Niektóre z obrazów skupiają się także na jednym elemencie ciała, jak np. obraz pod tytułem „Usta i inne imponderabilia”. Te obrazy świetnie wpisują się w nowoczesne, minimalistyczne i loftowe wnętrza. Obraz to jednak nie tylko dekoracja. Nie bez powodu wiele dzieł rezonuje z nami i możemy podziwiać je godzinami, a każde zetknięcie z nimi wzbudza w nas przeróżne odczucia. To właśnie czyni sztuka konceptualna Maliny Wieczorek, która w kobiecych aktach nie tylko skupia się na samej warstwie estetycznej, ale też duchowej. Artystka celowo używa mocnych, kontrastowych kolorów, co pozwala jej mówić o uczuciach.

NIE DO KAŻDEGO WNEŹTRZA? AKT W PRZESTRZENI PUBLICZNEJ

Akty prezentują się pięknie nie tylko w prywatnych wnętrzach, ale także w przestrzeni publicznej i pomieszczeniach służbowych. Nie żyjemy już w czasach, w których ukazanie ludzkiego ciała stanowi tabu czy wzbudza zawstydzenie. Obrazy o takiej tematyce i estetyce pięknie komponują się z wnętrzem w pracowni, biurze czy gabinecie lekarskim. Przykładowo abstrakcyjne kobiece akty Maliny Wieczorek nie tylko mają stałe ekspozycje w prestiżowych kolekcjach korporacyjnych i prywatnych na całym świecie, ale także upiększają wnętrza Private Banking, Banku Pekao SA. I choć w surowym, minimalistycznym wnętrzu bardzo dobrze będą się sprawdzać ekspresyjne, pełne czerwieni czy pomarańczy kobiece akty, w miejscu publicznym warto rozważyć bardziej stonowane barwy, jak np. takie, które zawierają w sobie odcienie szarości, błękitu i zieleni, przywodząc na myśl kolory występujące w naturze. Te obrazy wyciszają, odprężają, pozwalają na chwilę wytchnienia, ale także refleksji, dlatego wiele osób wybiera taką sztukę jako dekorację w miejscu swojej pracy – w eleganckim gabinecie czy poczekalni.

Tekst: Adrianna Wiśniewska





Podłogi drewniane Finishparkiet. Drewno jest jednym z najstarszych i najbardziej uniwersalnych materiałów budowlanych, używanych przez ludzi od wieków. Jednym z największych powodów, dla których jest tak popularne, jest jego ponadczasowość. Podłogi drewniane pasują do każdego stylu i wystroju. **FINISHPARKIET, www.finishparkiet.com.pl**



PODŁOGA POD LUPĄ!

Współczesne wnętrza charakteryzuje spójność aranżacji, której nieodzownym elementem jest właściwie wykończona podłoga. Nowoczesne podłogi wykreują osobowość wnętrza, jakiej tylko pragniemy.



Kolekcja Sophi Oro. To styl glamour w najpiękniejszym wydaniu. Klasyczna elegancja wzbogacona została o dodatki odpowiadające za jej niepowtarzalny wygląd. Subtelne złocenia nadają ceramice biżutyjnego charakteru.

TUBĄDZIN, www.tubadzin.pl



Rustland. Matowe płytki bogate w spękania i sęki. Kolorystyka jaśniejszego oraz ciemniejszego brązu kolekcji jest ciepła, naturalna i wspaniale równoważy rustykalny, a zarazem ascetyczny wygląd drewna. **PARADYŻ, www.paradyz.com**



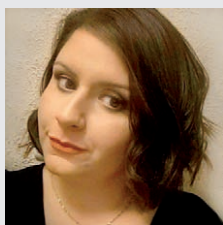
Amaron Herringbone – CAS 208 Dąb Burbon. Dąb Burbon to elegancki panel winylowy z rdzeniem mineralnym, który odznacza się naturalnym wyglądem dębu. Łącząc trwałość, 100% wodoodporności i łatwość utrzymania, panele te są doskonale dla różnych aranżacji wnętrz. **179 zł/m², ARBITON, www.arbiton.com**



Drewno teakowe. To wyjątkowy materiał, charakteryzujący się nieszablonową kolorystyką i strukturą. Ale doskonały wygląd to nie wszystko, bo wysokie walory estetyczne idą tu w parze ze znakomitymi parametrami technicznymi egzotyków: trwałością, stabilnością, naturalną odpornością. **175 zł/m², DLH, www.dlh.pl**



Drewniane podłogi. Piękno naturalnego drewna idealnie oddają podłogi dwuwarstwowe o różnorodnej kolorystyce, bogatym usłojeniu i wyraźnych sękach. Użytkową warstwę wierzchnią tworzy lite drewno. Dolna warstwa to mozaika z twardego dębu lub jesionu. Deski nie wymagają cyklinowania ani lakierowania i nadają się na ogrzewanie podłogowe. **FINISHPARKIET, www.finishparkiet.com.pl**



ZALETY PODŁÓG DREWNIANYCH

Podłogi drewniane to świetny wybór do różnych rodzajów wnętrz. Sprawdzą się w miejscach, gdzie chcemy uzyskać surowy, loftowy klimat, ale też w eleganckich pomieszczeniach. Wybór z ogromnej palety kolorów, a także możliwość selekcji klas pomoże stworzyć wymarzony klimat. Każdy znajdzie coś dla siebie. Co bardzo ważne, podłogi są ekologiczne i naturalne. Surowiec, jakim jest drewno służy ludziom od wieków, więc jest pewny i sprawdzony. Dobrej jakości deska to inwestycja na wiele lat. Kolejną niewątpliwą zaletą podłóg drewnianych jest ich trwałość i możliwość odnawiania. Są one bardzo dobrym materiałem izolacyjnym, tworzą przytulny klimat, a także mają doskonałe właściwości akustyczne. Każdy element jest jedyny i niepowtarzalny w swoim rodzaju. Podsumowując: drewno to świetny materiał na podłogę!

Maria Macheta, specjalista do spraw sprzedaży CHÈNE, www.chene.pl

Deska amazaque warstwowa, lakier bezbarwny. Amazaque to wyjątkowo trwałe drewno egzotyczne, pochodzące z Afryki. Jest odporne na działanie grzybów oraz warunki zewnętrzne. Podłogi z tego materiału mogą być z powodzeniem stosowane w kuchniach oraz łazienkach. Swoim niepowtarzalnym wyglądem i głębokim kolorem amazaque zdecydowanie przyciąga uwagę. **CHÈNE, www.chene.pl**



Heksagon Mały Biały Matowy. Elegancka łazienka, w której dominują złote elementy, marmur oraz akcenty drewna, zyskuje dodatkowy charakter dzięki mozaice ceramicznej Heksagon Mały Biały Matowy na podłodze. Geometryczne heksagony, stanowią idealne dopełnienie dla współczesnych wnętrz, wprowadzając równocześnie dynamiczny i oryginalny efekt wizualny. **RAW DECOR, www.rawdecor.pl**



PŁYTKI NA PODŁOGĘ, ALE JAKIE?

Kluczowe aspekty przy wyborze płytek obejmują indywidualne upodobania mieszkańców, funkcjonalność wnętrza, wysoką jakość materiałów oraz trwałość i odporność płytek, gwarantując ich długowieczność. Mozaiki ceramiczne, w sposób subtelny nadają wnętrzom niepowtarzalny charakter. Te o zaoblonych kształtach wprowadzają lekkość i oryginalność, umożliwiając osiągnięcie interesujących efektów wizualnych we wnętrzu. Z kolei łącząc mozaiki z płytkami wielkoformatowymi możemy zredukować ilość fug, sprawiając, że przestrzeń staje się bardziej harmonijna i spójna. Dzięki zaawansowanym technologiom mozaiki ceramiczne gwarantują wysoką wytrzymałość, wodoodporność i znakomitą odporność na uszkodzenia. W modzie pozostają także płytki inspirowane naturą. Drewnopodobne, marmurowe czy betonowe struktury doskonale komponują się z nowoczesnymi aranżacjami wnętrz.

Aleksandra Fares, ekspert marki RAW DECOR
www.rawdecor.pl

Masterstone Silver. Inspirowana kamieniem Fior Di Bosco kolekcja płytek gresowych to połączenie elegancji kamienia z subtelnym wzorem charakterystycznym dla metamorficznej skały. Dzięki takiemu zestawieniu wykreujemy wytworną przestrzeń, która sprosta wymaganiom każdego miłośnika luksusu. **CERRAD, www.cerrad.com**



CHÊNE

podłoga z duszą



I PRYWATNE MIESZKANIA I OBIEKTY PUBLICZNE

Podłogi CHÊNE to ponadczasowy klasyk, zawsze będą modne i nawet po latach wyglądają szlachetnie, a ślady użytkowania tylko dodają im uroku.



SIŁA PROSTOTY

Roleta APF. Jeśli szukamy rozwiązania w systemie top-down, czyli z wygodną obsługą za pomocą górnej i dolnej belki, to rozwiązaniem jest roleta plisowana APF. Materiał o strukturze plastra miodu z wewnętrzną powłoką aluminiową przesuwają się wzdłuż bocznych prowadnic. Pozwala to na zaciemnienie wnętrza, a przy okazji ogranicza nieco jego nagrzewanie.
FAKRO, www.fakro.pl

DEKORACJE OKIENNE DO MINIMALISTYCZNYCH WNĘTRZ

Minimalizm to jeden z najpopularniejszych trendów w urządzeniu wnętrz. Doceniamy go za prostotę, harmonię i elegancję. Jak urządzić dom w stylu minimalistycznym i jakie dekoracje okienne dobrać, aby dopełniły całą aranżację? Podpowiadamy najlepsze rozwiązania zaczerpnięte od ekspertów z branży dekoracji okiennych.

JAK URZĄDZIĆ MINIMALISTYCZNE WNĘTRZE?

Minimalizm czerpie z japońskiej filozofii zen, dla której najważniejsze są harmonia i spokój. Warto o tym pamiętać, gdy urządzamy nasze wnętrza. W domach minimalistów rzadko znajdziemy dużą ilość ozdób i wiele dodatków ustawionych na półkach. Najlepiej decydować się na ponadczasowe modele i geometryczne kształty. Starajmy się nie ulegać chwilowej modzie zarówno jeśli chodzi o kolory, jak i o materiały – w ten sposób za kilka lat nasze wnętrza dalej będzie świetnie wyglądało.

Roleta rzymska Capri. To praktyczny i dekoracyjny element wystroju okna. Bogaty wybór tkanin oraz możliwość uszycia rolety na wymiar, pozwalają na stworzenie indywidualnego produktu, dopasowanego do wystroju Twojego domu. Rolety rzymskie spełniają funkcję ochronną przed promieniami słonecznymi, jak również estetyczną.
Od 337 zł, DEKORIA, www.dekoria.pl





Energooszczędna roleta zaciemniająca VELUX.

Dekoracyjne rozwiązanie do zaciemnienia i ochrony przed chłodem wnętrza. Tkanina o strukturze plastra miodu ma bardzo dobre właściwości izolujące. Idealnie nadaje się do sypialni – zapewnia spokojny sen w nocy albo drzemkę w ciągu dnia. Płynna regulacja – górną i dolną prowadnicę można umieścić w dowolnym punkcie okna. Dostępna w 16 kolorach.

VELUX POLSKA SP. Z O.O., www.velux.pl

NAJPOPULARNIEJSZYM ROZWIĄZANIEM, ZE WZGLĘDU NA SWOJĄ WIELOFUNKCYJNOŚĆ, SĄ ROLETY

SKUPIENIE PRZY PRACY

Niewielka liczba przedmiotów w pobliżu i oszczędne dekoracje ułatwiają koncentrację podczas pracy i poprawiają naszą produktywność. Tutaj szczególnie warto zwrócić uwagę na wysoką jakość mebli, dlatego starannie dobierzmy biurko i zadbajmy o ergonomiczny fotel. Niezmiernie ważne jest też oświetlenie. Zdarza się, że ostre słońce zaczyna przeszkadzać nam w wykonywaniu obowiązków, utrudniając pracę. Jak skutecznie się przed tym ochronić?

W tej sytuacji najpopularniejszym rozwiązaniem, ze względu na swoją wielofunkcyjność, są rolety. Ich rodzaj, czy też samą tkaninę, dobierzmy do warunków i poziomu nasłonecznienia pomieszczenia. Idealnym rozwiązaniem są tkaniny roletowe o dużej transparentności. Sprawdzą się też tzw. screeny – przysłony okienne wykonane z tworzywa o strukturze siatki, które skutecznie ograniczają nasłonecznienie wnętrza, ale nie zaciemniają go, co ma bezpośredni wpływ na komfort naszej pracy. Warto sprawdzić również ciekawe rozwiązania jak rolety i karnisze elektryczne, którymi sterować możemy za pomocą pilota.

WYPOCZYNEK W SALONIE

Dla większości zwolenników zasady mniej znaczy więcej klasyczne połączenie firan i zasłon to już w salonie zdecydowanie za dużo. Często wybierają oni po prostu okna bez zbędnych dekoracji, prowadząc wewnętrzną walkę między funkcjonalnością a minimalistyczną estetyką. Jednak również w takim wnętrzu warto szukać kompromisu, na który ostatecznie decyduje się większość mieszkańców, wybierając rolety rzymskie czyli dekoracje okienne wykonane z tkanin firanowych lub zasłonowych. Dzięki nim wnętrze od razu stanie się przytulniejsze i funkcjonalne. Jeśli chcemy kupić ten rodzaj dekoracji, warto zasięgnąć wskazówek doświadczonych projektantów dekoracji okiennych, ponieważ na rynku jest dostępnych wiele systemów rolet rzymskich: systemy manualne, półautomatyczne, rolety podwójne rzymskie, systemy do okien dachowych, jak i systemy z napędem elektrycznym.



ENERGOOSZCZĘDNOŚĆ OKIEN DACHOWYCH A BILANS CIEPLNY CAŁEGO BUDYNKU

Restrykcyjne normy budowlane są wprowadzane ze względu na ochronę środowiska, mają na celu między innymi optymalizację energetyczną – ograniczenie strat ciepła w budynkach i mądre wykorzystywanie zasobów naturalnych. Przy budowie domu należy wziąć pod uwagę parametry cieplne zastosowanych rozwiązań w tym konstrukcji ścian, podłóg czy dachu, a także okien i drzwi. Szacuje się, że utrata ciepła przez stolarkę okienną może wynieść na-

wet 15-30% – jej wybór jest więc dla inwestora kluczowy w uzyskaniu maksymalnej efektywności energetycznej całego budynku. Dużą uwagę należy poświęcić oknom i wyłazom dachowym. Najważniejszą rolę w określaniu jakości okien pełni współczynnik przenikalności cieplnej Uw – im niższy tym lepiej. Na rynku dostępne są okna i wyłazy dachowe nie tylko spełniające normy, ale także posiadające współczynnik przenikania niższy od wymaganego w przepisach (nie więcej niż 1,1 W/m²K). Na szczególną uwagę zasługują okna z profilami PVC, kotłnierze uszczelniające wykonane z EPDM oraz okna z 3-szybowymi pakietami szybowymi.

Benita Szymaniak, specjalista ds. marketingu OKPOL Sp. z o.o., www.okpol.pl

Jeśli natomiast rolety rzymskie nadal wydają wam się zbyt dekoracyjne, to rozwiązaniem, które nawet w nazwie nawiązuje do filozofii zen z Dalekiego Wschodu, są panele japońskie – prostokątne ekrany wykonane z tkanin firanowych lub roletowych, które, chowając się równolegle jeden za drugim, jak wachlarz odsłaniają okno.

W OBJĘCIACH MORFEUSZA

Urządzając sypialnię, nieco więcej trudności może sprawić nam jednak dobranie dekoracji okiennej. Chcemy, by sypialnia była przytulna, dawała nam poczucie intymności, ale też była dobrze chroniona przed słońcem, zwłaszcza o poranku. W tym przypadku optymalnym rozwiązaniem będzie połączenie rolety z firanami lub lekkimi zasłonami. Decydujące znaczenie ma w tym wypadku dobór tkanin, które w subtelny sposób powinny podkreślać minimalistyczny charakter sypialni. Rolety zasłonią okna podczas popołudniowej drzemki lub wieczorem, by rano nie budziło nas wpadające do sypialni słońce. Zasłony natomiast będą pełniły funkcję głównie dekoracyjną, dodadzą sypialni nieco domowego ciepła, a przy tym zapewnią nam poczucie prywatności. Podobnie jak firany, które skutecznie zasłonią nas przed spojrzzeniami z zewnątrz.

Dobrze dobrane dekoracje okienne mogą podkreślić charakter pomieszczenia lub skutecznie go odmienić. Ważniejszy niż kolor czy materiał jest jednak system, na jaki się zdecydujemy. Ale na pierwszym miejscu – zgodnie z jedną z zasad minimalizmu – postawmy jakość!

Tekst: Agnieszka Gołębiowska, ANWIS



Zasłony i żaluzje drewniane. To idealny duet do sypialni. Zapewni doskonałą ochronę przed słońcem, a jednocześnie odpowiednio doświetli wnętrze. Dodatkowo sprawi, że przestrzeń stanie się bardziej przytulna i dedykowana do komfortowego odpoczynku. Zamiast żaluzji drewnianych, można wybrać te aluminiowe, pasujące do bardziej nowoczesnych i industrialnych wnętrz. **ANWIS, www.anwis.pl**



DODATKI WEWNĘTRZNE DO OKIEN DACHOWYCH

To coraz częściej wybierane przez klientów rozwiązanie, które zapewnia im zaciemnienie pomieszczeń i komfortowy wypoczynek na poddaszu. Rolety montowane po wewnętrznej stronie okien dachowych pozwalają wygodnie regulować dopływ światła, a dzięki bogatej kolorystyce uzupełniają i ożywiają wystrój poddasza. Planując montaż rolet, warto sięgnąć po te, które oferuje producent naszych okien dachowych. Zyskujemy na tym z kilku powodów. Przede wszystkim oryginalne akcesoria idealnie pasują do wymiarów skrzydła. Należy tylko podać przy zakupie rozmiar i typ okna z tabliczki znamionowej. Później wystarczy w odpowiednich miejscach przykręcić uchwyty i wpiąć kasetę rolety oraz prowadnice. Najważniejsze, że na okno w zestawie z oryginalnymi dodatkami nie tracimy gwarancji.

Sławomir Fuk, manager produktu FAKRO, www.fakro.pl

Roleta ARF. To coś dla miłośników ponadczasowej klasyki, ale w nowoczesnym, funkcjonalnym wydaniu. Elegancka, matowa tkanina ze spodnią srebrną powłoką skutecznie zaciemnia pomieszczenie i chroni je przed nadmierną ekspozycją na promieniowanie UV. Dzięki bocznym prowadnicom roletę można zatrzymać w dowolnej pozycji. **FAKRO, www.fakro.pl**



**OKNA
I ROLETY**
stworzone dla siebie

OKNA DACHOWE TO SŁOŃCE, KTÓRE
DODAJE ENERGII DO ŻYCIA, A ROLETY TO
CIEŃ W CZASIE PRACY LUB ODPOCZYNKU.

Okna i rolety FAKRO sprawią, że twoje poddasze
będzie wyjątkowo funkcjonalne i co ważne,
urządzone w Twoim stylu.



 **FAKRO®**



Lampa wisząca Kiki

Elegancka lampa Kiki w kolorze zielonym, spełni nie tylko rolę użytkową ale i ozdobną wielu pomieszczeń. Do lampy dołączony jest Led w barwie cieplej, białej – 3000K. W każdej chwili możemy wymienić żarówkę na dowolną, taką jak nam pasuje. Lampa daje nam możliwość regulacji wysokości max 100 cm.

39 zł, LEROY MERLIN, www.leroymerlin.pl



Ceramiczny talerz

Efektowny, ręcznie wykonany z masy kamionkowej. Talerz jest inspirowany strukturami form organicznych oraz szkliviony półmatowym jasnozielonym szkliwem. Średnica talerza to ok. 23 cm. Przeznaczony do kontaktu z żywnością.

158 zł, MLY STUDIO, www.pakamera.pl

Łyżki do sałaty Tiffany

Wykonane są z wytrzymałego tworzywa. Charakteryzują się idealnie okrągłym kształtem misek i będą doskonałym uzupełnieniem mis салатkowych z kolekcji.

59 zł, GUZZINI, www.fabrykaform.pl



Elektryczny ekspres do kawy Bugatti

Dzięki dyszy parowej spienimy także mleko do cappuccino, a ręczna regulacja ilości wody przepływającej podczas parzenia umożliwi dobór intensywności – od małego, mocnego ristretto po większe, delikatniejsze lungo.

BUGATTI, www.galerialimonka.pl

STREFA KUCHENNA

Szukacie przepisu na idealną kuchnię w kolorze Love Bird? Limonkowy ekspres do kawy, zielona lodówka czy elegancka lampa zaspokoją głód w każdej nowoczesnej kuchni!



Blender Bugatti Vela

Blender pozwoli na przygotowanie koktajli z lodem, shake'ów czekoladowych, owocowych smoothie i wielu innych napojów. Możliwość ustawienia czterech poziomów prędkości sprawia, że poradzi sobie zarówno z delikatnymi, jak i twardymi składnikami.

BUGATTI, www.fide.pl

Płyta indukcyjna Electrolux Bridge 600 SLIM-FIT

Umożliwia połączenie dwóch pól grzewczych w jedną dużą powierzchnię do gotowania. Dzięki automatycznej synchronizacji temperatury i ustawień czasu jest to idealne rozwiązanie do użycia płyt grillowych typu plancha i naczyń do pieczenia.

ELECTROLUX, www.electrolux.pl





TIKKURILA



Suszarka do naczyń Piano

Łączy w sobie nowoczesny, elegancki design i praktyczne użytkowanie. Wymiary: 43 x 27 cm.

VIALLI DESIGN,
www.garneczki.pl

Stalowy chlebak Grandy Wesco

Wyprodukowany na podstawie oryginalnego projektu z roku 1940. Jego wymiary z powodzeniem pomieszczą duży bochenek chleba lub kilka dużych bułek. Charakterystyczny styl świetnie będzie się prezentował w kuchniach Vintage.

WESCO, www.galerialimonka.pl



Maselnica porcelanowa Sunny

Produkt z wiosennej kolekcji Villa Italia o wymiarach: 27 x 11 cm. Połączenie prostego designu i funkcjonalności. Silikon zabezpiecza maselnicę przed uszkodzeniem. Można ją myć w zmywarce.

VILLA ITALIA, www.villaitalia.pl



Czajnik elektryczny bezprzewodowy

Minimalistyczny i nowoczesny, a równocześnie bardzo prosty w obsłudze i funkcjonalny. Czajnik posiada filtr do eliminacji kamiennych osadów. Został wyposażony w pokrywę z zatrzaśnikiem, automatyczne wyłączenie po zagotowaniu oraz zabezpieczenie przed przegrzaniem.

KALORIK, www.e-kalorik.pl



Lodówka Smeg 50's Style

Kolorowa lodówka Smeg została wyposażona m.in. w system Multiflow, komorę life plus 0°C oraz oświetlenie LED na całej długości bocznych ścianek chłodziarki. Dostępna w 22 wersjach kolorystycznych.

7621 zł, SMEG, www.smeg-store.pl



Modern Colors

Kolekcja Modern Colors została zaprojektowana dla wymagających smakoszy. Tradycyjna forma z subtelną, prążkowaną fakturą wzbogacona o barwne szkliska tworzy piękną kompozycję na stole. Funkcjonalna, nowoczesna i bardzo wytrzymała linia porcelany Modern Colors nadaje się do użytku w kuchniach mikrofalowych i zmywarkach.

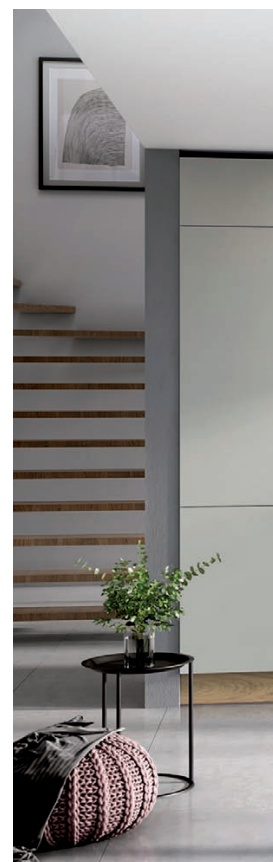
LUBIANA, www.lubianahurt.pl





RAUVISIO brilliant w wersji mat. Akryl REHAU to materiał, który z powrotem zastąpi mniej odporne na uszkodzenia i zarysowania elementy lakierowane. Wykonawca: Płucienik Meble. **REHAU**, www.rehau.pl

Szuflady wewnętrzne Maxima PURO. Dzięki temu, że szuflady Maxima PURO są dostępne w kilku wysokościach perfekcyjnie dopasujemy je do swoich potrzeb i elegancko schowamy za wspólnym frontem. Znajdzie się w nich miejsce i na drobiazgi, i na rzeczy dużo większe, np. zastawę. **REJS**, www.rejs.eu



MEBLE NA JEDNĄ ŚCIANĘ

JAK URZĄDZIĆ PIĘKNY ANEKS KUCHENNY?

Nawet jeżeli do dyspozycji mamy niedużą wnękę, kuchnia może wyglądać reprezentacyjnie. Urządzając aneks dopasujemy go stylistycznie do wystroju całego wnętrza i zadbamy o odpowiednią ilość miejsca do przechowywania w zabudowie meblowej.

Popularne w architekturze miejskiej aneksy to bardzo dobre rozwiązanie do małych mieszkań, kawalerek czy mikroapartamentów, w których trudno jest wydzielić miejsce na osobną kuchnię. Chociaż ich urządzenie jest trudniejsze niż w przypadku dużych pomieszczeń, mogą pięknie wyglądać, komponować się aranżacyjnie z salonem i nadal spełniać podstawową funkcję – pozostać miejscem do przygotowywania posiłków.

JEDEN STYL KUCHENNO-SALONOWY

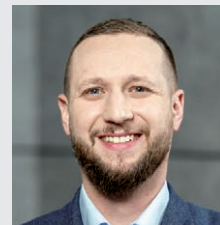
Aneksów nie da się oddzielić od pokoju dziennego, dlatego obie strefy powinny być spójne wzorniczo i mieć podobny styl aranżacji. Jeżeli w salonie zdecydujemy się na meble z gładkimi frontami, podobne wybierzmy do kuchni. Powierzchnie z dekoracyjnymi frezowaniami nie będą współgrały z prostymi, minimalistycznymi płaszczyznami. Zadbajmy, aby powtórzył się

ten sam motyw wzorniczy lub kolorystyczny. Rozsądniej jest wybrać ponadczasowy design i uniwersalne dekory, które na długo pozostaną atrakcyjne wzorniczo i szybko się nie opatrzą. Dobrym pomysłem jest prosta forma mebli, które nie przytłoczą niewielkiej przestrzeni.

W urządzeniu małej kuchni dużą rolę odgrywają kolory. Najlepiej sprawdzą się jasne, które optycznie powiększą wnętrze. Ogromny potencjał dekoracyjny i bardzo reprezentacyjny charakter mają dekory drewna, o których warto pomyśleć, kiedy meble w kuchni łączymy z zabudową w części salonowej.

WIĘCEJ MIEJSCA I PORZĄDEK

Aneks kuchenny to nie tylko ozdoba, ale pełnoprawna kuchnia, w której przygotowujemy posiłki i przechowujemy zapasy spożywcze. Dlatego powinien być wygodny i funkcjonalnie urządzony. Na niewielkiej przestrzeni musimy zaplanować ergonomiczną zabudowę, uwzględniając kolejność wykonywanych czynności: wyjmowanie produktów z lodówki, mycie, a następnie ich obróbkę termiczną. Dlatego na początku powinna znaleźć się lodówka, za nią blat roboczy, następnie zlewozmywak i płyta grzewcza, które również powinien oddzielać blat.



KUCHNIA NA 5!

W kuchni każda minuta bywa na wagę złota, dlatego warto organizować kuchenne wnętrza tak, by pracowało się nam w nim sprawnie, komfortowo i przyjemnie. Podstawową zasadą, którą należy uwzględnić przy projektowaniu jest podział przestrzeni na pięć stref roboczych, gwarantujących oszczędność czasu i ergonomię użytkownika. Kolejność i porządek pięciu kuchennych stref jest określony i niezmienny. Pierwsza przy wejściu jest strefa zapasów z lodówką, zamrażarką i szafką spiżarnianą, do której trafiają przyniesione do domu zakupy. Następna jest strefa przechowywania, gdzie w szufladach i szafkach mieścimy sprzęty i naczynia kuchenne. W kolejnej strefie zmywania znajdziemy zlewozmywak, zmywarkę, miejsce na detergenty i kosze na odpady. Ostatnie dwie strefy tworzą prawdziwe serce kuchni. Strefa przygotowywania wyposażona jest w blat roboczy, a także szuflady na niezbędne przyprawy i półprodukty. Strefa gotowania i pieczenia mieści kuchenkę, piekarnik i szafki na garnki oraz naczynia do pieczenia.

Michał Kichler, manager ds. doradztwa technicznego i szkoleń HÄFELE Polska, www.hafele-systemy.pl



Wkłady do szuflad AvanTech You OrgaTray 260. Dedykowane wkłady do szuflad od Hettich, to szereg różnorodnych rozwiązań, które dostosują się do stylu, koloru, potrzeb, a przede wszystkim indywidualnego pomysłu klienta na organizację wewnętrzną szuflad. **HETTICH, www.hettich.com**

Meble KAMmono. Prosta forma, dyskretne uchwyty kręgielne i atrakcyjny wzór dębu sprawiają, że meble bardziej przypominają zabudowę salonową. **KAM, www.meblekam.pl**



System oświetlenia meblowego Loox LED. Innowacyjny i funkcjonalny Loox LED rzuca nowe światło na projektowanie oświetlenia meblowego. System zapewnia szeroką ofertę idealnie dopasowanych do siebie elementów, wysokiej klasy design, pełną swobodę aranżacji oraz czytelne oznaczenia kolorystyczne, które gwarantują Ci łatwy i szybki montaż całego systemu.
HÄFELE,
www.hafele-systemy.pl

AXIS PRO. Cienki płaszcz boczny o szerokości zaledwie 14 mm nadaje szufladzie prosty i nowoczesny wygląd. System AXIS PRO posiada dużą wytrzymałość na obciążenia. System cichego domyku zapewni ergonomię i komfort użytkowania w życiu codziennym a pełny wysuw umożliwia dostęp do całej zawartości szuflady.
GTV, www.gtv.pl

ANEKS KUCHENNY TO NIE TYLKO OZDOBA, ALE PEŁNOPRAWNA KUCHNIA

Kuchnia będzie wyglądała schludniej, jeżeli naczynia, akcesoria kuchenne i zapasy będziemy przechowywali ukryte za frontami, zamiast pozostawiać je na widoku. Więcej miejsca zyskamy projektując zabudowę meblową do wysokości sufitu. Na półkach, które mamy w zasięgu dłoni, możemy schować naczynia potrzebne nam na co dzień, natomiast na najwyższym poziomie – akcesoria kuchenne czy drobny sprzęt AGD, których używamy rzadko. Jeżeli nie zabezpieczymy dla nich miejsca, niestety będziemy je przechowywali na blacie kuchennym, przez co nie tylko stracimy cenną powierzchnię do pracy, ale niepotrzebnie go „zagracymy”.
Receptą na optymalne wykorzystanie każdego centymetra zabudowy meblowej są również systemy cargo, które można zamontować już w korpusie szafki o szerokości 15 cm. Dzięki temu każda wnęka może być dobrze wykorzystana i z łatwym dostępem do przechowywanej zawartości.

ZAWSZE NA WIDOKU

Co na ścianę w kuchni, która zawsze pozostaje na widoku i musi dopasować się do eleganckiego stylu salonu? Lepiej zrezygnować z tradycyjnych płytek i zastąpić je dekorami drewna – tymi samymi, które zdobią fronty mebli lub blat roboczy. Bardzo efektownie i prestiżowo wyglądają dekory odwzorowujące rysunek kamieni szlachetnych.

Tekst: Sylwia Modzelewska, Spółka Meblowa KAM



LOOX 5. WSZYSTKO, CO TRZEBA WYJAŚNIĆ

Połączenie wielu źródeł i indywidualnych właściwości światła jest podstawą idealnego oświetlenia przestrzeni. W zależności od przeznaczenia stref wnętrza może przybrać zróżnicowane formy, od funkcjonalnej po dekoracyjnej.

System oświetlenia meblowego **Loox 5**, oparty na łatwych w montażu modułach, daje ogromny zakres potencjalnych zastosowań i pełną swobodę projektowania. **Loox 5** rzuca zupełnie nowe światło na wygodę pracy w kuchni.





Płyta indukcyjna z okapem KCC85450.
To idealne połączenie płyty grzewczej z okapem w jednym doskonałym urządzeniu. Funkcja podwójnego FlexiBridge umożliwia połączenie dwóch pól grzewczych w jedną dużą powierzchnię. Dodatkowo funkcja Hob2Hood® automatycznie kontroluje ustawienia okapu.
ELECTROLUX,
www.electrolux.pl

Płyta indukcyjna Amica PIT6544PHTSU 2.0. Dzięki funkcji PowerBooster dostępnej w tej płycie jest większa moc grzania, dzięki czemu znacznie szybciej przygotujemy ulubione potrawy. AutoBridge pozwala na gotowanie w większych naczyniach na dwóch polach jednocześnie. Płyta Amica PIT6544PHTSU 2.0 sama wykrywa duże naczynie i automatycznie łączy pola w strefę grzania odpowiadającą kształtowi garnka. **AMICA,** www.amica.pl

PODANE NA GORAĆO!

We współczesnej ofercie producentów prym wiodą piekarniki i płyty, które łączą w sobie szereg funkcji ułatwiających ich wykorzystanie. Kwestią wartą uwagi jest także aspekt estetyczny – nawet w małych pomieszczeniach dobrze prezentują się przeznaczone do nich piekarniki kompaktowe i nowoczesnie zaprojektowane płyty gazowe.



Płyta gazowa Dynacook X3.
Ceramiczna powierzchnia płyty gazowej DynaCook X3 o wymiarach 590 x 520 x 70 mm wyposażona została w trzy pola grzejne – Flexible Heating Zone. Można na nich podgrzewać potrawy wykorzystując 1 z 18 poziomów mocy. Płyta posiada również dotykowy panel sterowania.
3055 zł, DYNAXO
www.sklep.dynacook.pl

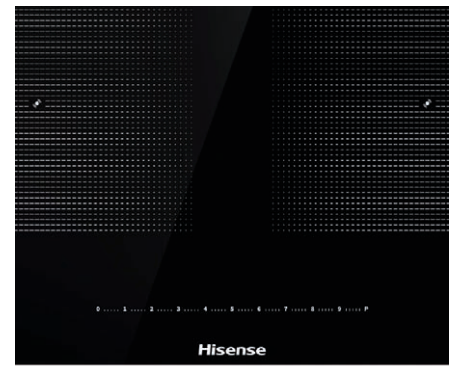
PŁYTA INDUKCYJNA
DLA MIŁOŚNIKÓW
NOWOCZESNYCH
ROZWIĄZAŃ



Płyta indukcyjna 60 cm Infinity G1. Posiada funkcję Flex, czyli możliwość łączenia pól grzewczych. Matowe wykończenie jest unikalnym rozwiązaniem a dodatkowym atutem możliwość montażu tej płyty na równi z blatem. Wystarczy, że wybierzemy konkretną funkcję wskazaną dla tego, co chcemy ugotować, a płyta dostosuje odpowiednią temperaturę. Kontrola sensorowa zapobiega osiągnięciu nadmiernych temperatur.
TEKA, www.teka.com



Płyta indukcyjna IS646BLG. Dwie pionowe strefy gotowania można połączyć w jedną, tworząc dużą powierzchnię do gotowania. Płyta automatycznie wykrywa pozycję naczynia po włączeniu, uruchamiając tylko odpowiednią strefę gotowania, pojedynczą lub połączoną, w zależności od wielkości naczynia.
GORENJE, www.pl.gorenje.com



Hisense I6456CB. Płyta indukcyjna z czterema polami grzejnymi z funkcją Flexible Zone, która pozwala łączyć dwie strefy w jedną dużą. Wyposażona jest w inteligentne funkcje ułatwiające gotowanie, takie jak Smart Cooking i Smart Grill, a także w funkcję Gentle Melt utrzymującą stałą temperaturę 42°C.
HISENSE, www.hisense.com



Płyta indukcyjna z pochłaniaczem. Niezależne i niezwykle precyzyjne sterowanie pracą każdego z pól grzewczych, by osiągnąć najlepsze rezultaty gotowania. Okap uruchamia się automatycznie po rozpoczęciu gotowania. Można dostosować poziom wyciągu w zależności od mocy i liczby używanych stref gotowania.
TEKA, www.teka.com



Płyta gazowa Serie 6 PPP6A6B90. Płyta gazowa Bosch z opatentowaną technologią FlameSelect łączy w sobie zalety gotowania na gazie z komfortem użytkowania płyt elektrycznych. Do gazowych pokręteł zaadaptowano dziewięciostopniową skalę regulacji grzania, dobrze znaną sympatykom gotowania na płytach elektrycznych, ceramicznych czy indukcyjnych.
BOSCH, www.bosch-home.pl



Płyta gazowa HAIER HAHG7W5HEB. Urządzenie kuchenne z najwyższej jakości wykończeniem. Wyposażona w żeliwne ruszty, które zostały zaprojektowane tak, aby wzmocnić funkcjonalność płyty. Posiada 5 pól grzewczych oraz 9 różnych ustawień mocy do wyboru.
HAIER, www.haier-europe.com/pl



Płyta gazowa Franke Mythos FHCR 604 4G HE C. Płyta posiada cztery nowoczesne i wysokowydajne „płaskie” palniki. Wyposażona jest w ruszty żeliwne (2 elementy), zapalarkę zintegrowaną w pokrętkach oraz zabezpieczenie przeciwwypływowemu gazu. Dodatkowo można dokupić żeliwną podstawkę pod WOK. Wykończenie w czarnym szkle.
FRANKE, www.franke.pl



Piekarnik do zabudowy Amica EB7541DB FINE. Wśród wielu przydatnych funkcji piekarnika warto zwrócić szczególną uwagę na funkcję szybkiego nagrzewu. Dzięki niej przygotujemy piekarnik do pracy w czasie zaledwie 4 minut. Funkcja włącza grzałki termoobiegu i grzałkę dolną lub wzmocniony grill oraz wentylator, wykorzystując w ten sposób pełną moc piekarnika do szybkiego nagrzania komory. **AMICA, www.amica.pl**

NOWOCZESNE PIEKARNIKI DLA LUBIĄCYCH WYPIEKI



Candy Cook Light FIDCP N625 L. Piekarnik wyposażony w system Aquactiva o działaniu parowym, umożliwia łatwe usuwanie osadów z wnętrza urządzenia. Na przygotowanie niskotłuszczowych i smacznych posiłków pozwala funkcja Cook Light, redukując ilość oleju lub tłuszczu.

CANDY, www.candy.pl



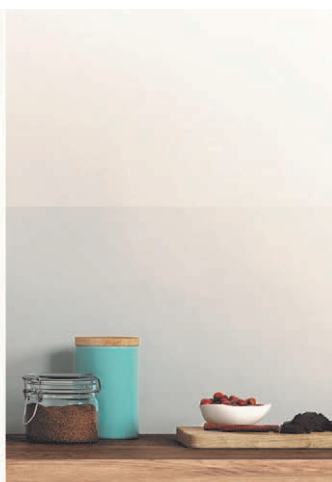
Piekarnik parowy Electrolux z nowej linii Pure Black EOB8S39H. W intuicyjny i szybki sposób pozwoli przygotować zdrowe, pełne witamin posiłki. Piekarnik posiada funkcję Steamify, która ułatwia pieczenie z dodatkiem pary. Metoda ta również znacznie skraca czas przyrządzania posiłków.

ELECTROLUX, www.electrolux.pl



Haier I-Message 4 HWO60SM5B9BH. Nowoczesny piekarnik wyposażony w szereg przydatnych funkcji, m.in. Climatech, która zapewnia doskonałą dystrybucję ciepła. Przez cały proces pieczenia poprowadzi użytkownika osobisty asystent gotowania Cook with Me.

HAIER, www.haier-europe.com/pl



Piekarnik do zabudowy Serie 8 HBG634BS1. Termostabilny obieg 4D rozprowadza ciepło szybko i równomiernie po całym wnętrzu piekarnika. AutoPilot pomoże dobrać tryb i moc grzania oraz będzie stale kontrolować czas pieczenia mięs czy ciast.

BOSCH, www.bosch-home.pl



Piekarnik parowy Electrolux SteamBoost 800.

Wyposażony jest w technologię Inteligentnej Pary Steamify®, która wyreczy Cię w sterowaniu ustawieniami. Wystarczy tylko określić temperaturę pieczenia, a piekarnik automatycznie dobierze optymalną ilość pary oraz dostosuje pozostałe parametry pracy.

ELECTROLUX, www.electrolux.pl

Haier



ZERO WASTE Z NOWOCZESNĄ LODÓWKĄ HAIER

Nowoczesna lodówka Multidoor 7 HCR7918EIMB marki Haier stawia nie tylko na wygodę użytkowania i bezpieczeństwo. Dzięki niej zapobiegiesz marnowaniu żywności, a twój styl życia stanie się zero waste! Chłodziarka wyposażona jest w technologie i funkcje, które zapewnią optymalne warunki chłodzenia dla każdej żywności.

SYSTEM ANTYBAKTERYJNY ABT PRO

System ABT Pro usuwa ona 99,99% bakterii nie tylko w chłodziarce, ale także w zamrażarce, skutecznie zapobiegając tworzeniu się pleśni i eliminując nieprzyjemne zapachy.

SZUFLADY HUMIDITY ZONE I MY ZONE PLUS

Haier Multidoor 7 HCR7918EIMB wyposażona została w dwie szuflady: Humidity Zone, która zadba o twoje ulubione owoce i warzywa oraz My Zone Plus, pozwalająca jednym dotknięciem stworzyć optymalne warunki dla chłodzonych w niej produktów. Możesz ustawić temperaturę w szufladzie od -1°C do +3°C.

STREFA SWITCH ZONE I TECHNOLOGIA FRESHER SHIELD

Strefa Switch Zone daje możliwość swobodnego przełączania pomiędzy chłodzeniem, a zamrażaniem w tym samym obszarze lodówki. Z kolei Fresher Shield chroni mrożoną żywność, jednocześnie zmniejszając zużycie energii podczas automatycznego procesu rozmrażania.

TOTAL NO FROST - NIGDY WIĘCEJ SZRONU W LODÓWKIE

Technologia Total No Frost zapobiega powstawaniu szronu w chłodziarko-zamrażarce.

AIR SURROUND COOLING

Lodówka wyposażona została w system poziomego przepływu powietrza Air Surround Cooling, w którym nawiewy chłodnego nawiewu znajdują się na każdej półce. Pomaga to w utrzymaniu jednolitej temperatury w całej chłodziarce.

4 ODDZIELNE OBIEGI POWIETRZA

Chłodziarka Multidoor 7 ma cztery odrębne obiegi powietrza, które umożliwiają bezproblemową regulację oraz zmianę temperatury chłodziarki, dwóch stref zamrażania i kostkarki do lodu. Za pomocą panelu sterowania, znajdującego się na drzwiach lodówki, można łatwo zmieniać ustawienia dla każdej strefy oddzielnie, co gwarantuje Twoim produktom najlepsze zabezpieczenie.

KOSTKARKA ABSOLUTE ICE

Wbudowana w drzwi lodówki kostkarka do lodu Absolute Ice ma własny system chłodzenia, całkowicie niezależny od chłodziarki i zamrażarki. W ten sposób zimne powietrze wewnątrz modułu jest wolne od zapachów, które nie przenikają z innych stref lodówki. Zarówno lód, jak i filtrowana woda są krystalicznie czyste i pozbawione niepożądanego woni innych produktów.

DYSPENSER WODY

Czysta, przyjemnie schłodzona i filtrowana woda jest dostępna za jednym dotknięciem, dzięki wyposażeniu lodówki w wygodny dozownik. Zrezygnuj z zakupu wody w plastikowych butelkach i bądź bardziej eko.

GWARANCJA NIEZAWODNOŚCI KOMPRESORA

Innowacyjne rozwiązania technologiczne sprężarek marki Haier umożliwiły znaczącą redukcję drgań podczas działania chłodziarko-zamrażarki. Dzięki temu urządzenie pracuje ciszej i wydajniej.

Więcej informacji: www.haier-europe.com/pl

www.haier.pl

Zasłona prysznicowa TUCAN

Stylowy dodatek, który z powodzeniem urozmaici wnętrze łazienki. Zasłona wykonana została w całości z poliestru, dzięki czemu nie przepuszcza wody. Jest jednocześnie wytrzymała oraz lekka. Dodatkowo zasłona wyposażona została w 12 plastikowych kólek do zawieszania oraz w znajdujący się na dole gumowy pasek obciążający.

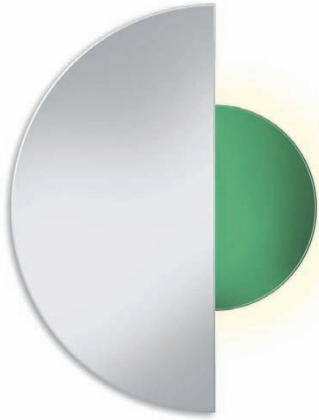
WENKO, www.emako.pl



Dozownik do mydła Aldgate

Wykonany ze szkła i mosiądzu, wymiary: śr. 7 cm x wys. 17 cm.

89,90 zł, WESTWING, www.westwing.pl



Lustro podświetlane Luna

Dekoracyjne lustro z podświetleniem ledowym, inspirowane wyglądem księżycy w różnych jego fazach i pozycjach na niebie. Tajemniczy blask wylaniający się zza lustra wprowadza niezwykle nastroj. Bezdotkowy regulator jasności. Dostępne w wielu wariantach kolorystycznych.

Od 2479 zł, GIERA DESIGN www.gieradesign.pl

STREFA ŁAZIENKOWA

Zieleń w łazience? Czemu nie! Nawet jeśli istnieje obawa, że pomieszczenie zrobi się zbyt wyraziste, warto rozważyć wprowadzenie tej barwy do wnętrza. Efekt, jaki możemy uzyskać w dużej mierze zależy od tego, na jaki odcień tego koloru się zdecydujemy.



CERSANIT

Candy Rapid0 Pro RP 596BWMBC/1-S - 9kg

Innowacyjna pralka z programem prania pełnego załadunku w 39 minut. Wyposażona w zestaw 9 szybkich cykli, zdalne sterowanie oraz program pary Easy Iron Plus. Dzięki funkcji SNAP & WASH i aplikacji hOn zrobisz zdjęcie prania, a pralka dobierze optymalny program. Najwyższa klasa energetyczna A.

CANDY, www.candy.pl



NOWOCZESNE ARANŻACJE Z WYKORZYSTANIEM BETONU

Beton architektoniczny, jako innowacyjny materiał wykończeniowy, znajduje szerokie zastosowanie w kompleksowym wyposażeniu wnętrz. Jego niebanalna estetyka i surowość przyciąga uwagę projektantów oraz inwestorów poszukujących oryginalnych, kreatywnych rozwiązań. W zależności od metrażu aranżowanej przestrzeni warto zastanowić się nad wykorzystaniem klasycznych płyt z betonu architektonicznego lub wielkopowierzchniowych propozycji. Wybór odpowiedniej oferty wraz ze spersonalizowanym wykończeniem pozwala zachować wysoki standard realizowanych aranżacji. Dzięki różnorodności form, kolorów i faktur betonu architektonicznego, można go dopasować do dowolnego stylu wnętrza – od loftowego, przez nowoczesne, aż po minimalistyczne. Wybierając płyty betonowe, warto zdecydować się na ofertę od sprawdzonego producenta, spełniającą najwyższe standardy jakości i bezpieczeństwa.

Szczeban Kaczmarek, przedstawiciel handlowy Luxum, www.luxum.pl

Zielony kubek łazienkowy

Prostota mocowania do ściany – za pomocą specjalnej przysssawki umieszczonej na odwrocie kwiatka sprawia, że z tego akcesorium korzysta się wyjątkowo łatwo. Produkt wolny od melaminy i często stosowanego BPA.

KOZIOŁ,
www.czerwonamaszyna.pl



Waga łazienkowa

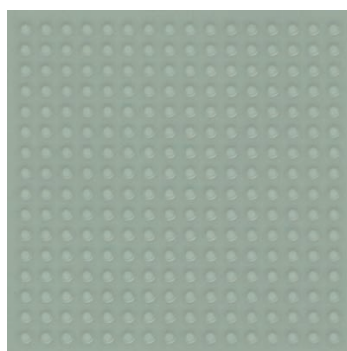
Waga cyfrowa perfect health, monstera VO2000. Zachwyca nowoczesnym designem. Minimalistyczny wygląd białej szklanej płyty o niskim profilu uzupełniają motywy roślinne, które dodają oryginalności wadze.

99 zł, CONCEPT, www.my-concept.pl

Bathcreate Luxum™

Umywalka na wymiar pokryta ultralekką powłoką betonową BATHCREATE Luxum™ to stylowe i wygodne rozwiązanie do nowoczesnej łazienki. Doskonale wzornictwo, trwałość materiału, modna estetyka oraz wysoka funkcjonalność pozwalają uzyskać unikatowe wizualnie wnętrza. Płyty betonowe o strukturze łupek pozwolą na efektowną aranżację ścian nie tylko w strefie łazienkowej.

LUXUM, www.luxum.pl



Neve Creative by Maja Ganszyniec

Płytki ścienne o wymiarach: 9,8 x 9,8 cm, grubość 6,5 mm. Wyróżnia je unikalny design, doskonale prezentują się w łazience. Nowość w ofercie.

PARADYŻ,
www.paradyz.com

Dywanik łazienkowy

Odnacza się klasycznym, ponadczasowym wyglądem. Jego gęsta powierzchnia zapewnia stopom bardzo wygodne, szybko schnące podłoże. Z dywanika można korzystać w łazienkach z ogrzewaniem podłogowym. Specjalna powierzchnia antypoślizgowa zapewni stabilizację i bezpieczeństwo.

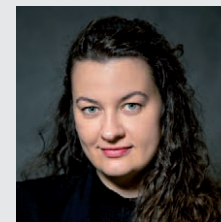
KLEINE WOLKE, www.rossi.pl



Candy green

Kosz na śmieci 6 l wykonany z tworzywa sztucznego w kolorze zielonym. Wymiary: szer. 18 cm x wys. 29 cm x gł. 18 cm.

WENKO,
www.smyk.com



JAK OSZCZĘDZIĆ ENERGIĘ W ŁAZIENCIE?

Bardziej niż kiedykolwiek szukamy porad, jak oszczędzać energię. Oto 6 podpowiedzi, jak możemy oszczędzać w łazience:

1. Prysznic zamiast kąpeli

Ograniczenie czasu w kabinie prysznicowej oraz zmniejszenie częstotliwości zapełniania całej wanny wpłynie pozytywnie na nasz portfel.

2. Wodooszczędna słuchawka prysznicowa lub bateria termostatyczna

Zainstaluj słuchawkę wodooszczędną, dzięki temu zaoszczędzisz około 20% wody i energii w porównaniu do przeciętnej głowicy prysznicowej.

3. Zaizoluj swoją wannę

Oszczędzaniu energii i wody sprzyjać będzie dobra izolacja, jest to szczególnie ważne w przypadku wanien do zabudowy.

4. Wybierz energooszczędne oświetlenie LED

Oświetlenie LED zużywa dużo mniej energii i ma dłuższą żywotność niż np. świetłówki energooszczędne.

5. Nie pozwól, by woda ciekła bezustannie

Myjemy zęby, myjemy ręce lub twarz, a strumień po prostu płynie. Bez wątpliwości marnujemy w ten sposób dużo wody. Nie odkręcaj niepotrzebnie kranu!

6. Ważny jest wybór materiałów

Równie ważny jest przemyślany wybór materiałów do naszych łazienkowych wnętrz. Niektóre z nich mają lepsze właściwości przewodzenia ciepła, inne mniej.

Martyna Piotrowska, specjalistka ds. marketingu, RIHO Polska, www.riho.pl

DESIGN I FUNKCJONALNOŚĆ W JEDNYM



CZYLI SPIEKI WIELKOFORMATOWE TRI-D OD CERAMIKI PARADYŻ

Ceramika Paradyż, znana i ceniona polska marka z ponad 30-letnim doświadczeniem w łączeniu funkcjonalności ze światowymi trendami w designie wprowadza na rynek nową kategorię produktów – spieki wielkoformatowe TRI-D.

Nowości produktowe z oferty tego renomowanego producenta są synonimem najwyższej jakości oraz spektakularnego wzornictwa przemysłowego w wielkim formacie. Cechują się różnorodnością wzorów i wykończeń powierzchni oraz najbardziej pożądanymi właściwościami użytkowymi i technicznymi. Spieki wielkoformatowe TRI-D barwione są w całej masie, dzięki czemu zachowują kolor nie tylko na powierzchni, ale także w całym przekroju, co czyni je idealnym materiałem do tworzenia obiektów przestrzennych. Doskonale sprawdzą się jako blaty kuchenne i łazienkowe, wyspy kuchenne, parapety, stoły, stoliki kawowe, kominki, do-

nice, a także jako dekoracyjne fragmenty ścian w pokojach dziennych, przestronnych jadalniach, przedpokojach i korytarzach. Wielkoformatowe płyty można poddawać mechanicznej obróbce jak naturalny kamień, a produkt ten jest odporny na wysokie i niskie temperatury, środki chemiczne, plamienie artykułów spożywczych oraz promieniowanie UV. Dzięki innowacyjnej technologii część spieków z oferty o grubości 20 mm wyróżnia także efekt żył przechodzących przez cały przekrój produktu, widocznych nawet po przycięciu do pożądanego formatu. To absolutne innowacyjne rozwiązanie w świecie ceramiki, które umożliwiła odtworzenie na skalę przemysłową materiałów występujących w naturze, których zasoby się kończą. Rozwiązanie to gwarantuje także stworzenie jednolitej przestrzeni wnętrza, otwierając zupełnie nowe perspektywy dla projektowania architektonicznego.

RÓŻNORODNOŚĆ, TECHNOLOGIA I NOWOCZESNOŚĆ

Spieki wielkoformatowe TRI-D oferują wiele możliwości

kreatywnych aranżacji wnętrz. Dzięki bogatej kolorystyce oraz różnorodności wzorów, produkty pozwalają na tworzenie różnorodnych kompozycji i zestawień w pomieszczeniach o różnych stylach, a także funkcjach. Dzięki swoim walorom użytkowym, w kuchni mogą być wykorzystane jako blaty kuchenne lub wyspy. W salonie spieki TRI-D mogą pełnić rolę stylowych parapetów, stołów, elementów dekoracyjnych ścian czy jako okładzina kominka. Ponadto, ze względu na swoją wytrzymałość i odporność na warunki atmosferyczne, spieki TRI-D mogą być stosowane także na zewnątrz budynków, jako elementy małej architektury.

KAMIEŃ MIŁOWY BRANŻY CERAMICZNEJ

Spieki TRI-D dostępne są w dwóch formatach: 1600 x 3200 i 1230 x 3200 oraz grubościami: 12 i 20 mm. Występują w modnych wzorach oraz różnych w dotyku powierzchniach. W procesie produkcji spieków wielkoformatowych TRI-D użyto mieszkankę naturalnych surowców takich jak gliny, kaoliny, kwarcy czy skalenie. Następnie specjal-



nie przygotowany granulat został zdobiony, prasowany oraz spiekany w temperaturze 1200 °C. Pozwoliło to na uzyskanie materiału o bardzo dużej wytrzymałości oraz szerokich walorach użytkowych. Produkty te charakteryzują się wytrzymałością na niskie i wysokie temperatury, wykazują wysoką odporność na plamienie, promieniowanie UV. Posiadają najwyższą klasę odporności chemicznej oraz są bezpieczne w kontakcie z produktami spożywczymi. Produkt ten został entuzjastycznie przyjęty przez branżę kamieniarską, która doceniła nie tylko ich jakość, ale także dostępność, co czyni z nowej linii produktów kamień milowy w rozwoju nie tylko Ceramiki Paradyż, lecz całej branży ceramicznej.

CERAMIKA PARADYŻ, CZYLI JAKOŚĆ, PONADczasowość i DOŚwiadczenie

Ceramika Paradyż to polska marka, która w branży ceramicznej zyskała uznanie dzięki swojemu odważnemu podejściu do wzornictwa oraz innowacyjnym rozwiązaniom technologicznym. Firma zawsze stawiała na jakość i trwałość swoich produktów, a łączenie funkcjonalności z designerskim podejściem z powodzeniem trwa już od przeszło 3 dekad. Ceramika Paradyż od lat współpracuje z renomowanymi projektantami, two-

ząc unikatowe kolekcje płytek, które zdobiją zarówno domy prywatne, jak i publiczne obiekty. Firma Ceramika Paradyż zdobyła liczne nagrody i wyróżnienia za swoje kolekcje ceramiczne w najbardziej prestiżowych krajowych i międzynarodowych konkursach, m.in.: Dobry Wzór, Red Dot Design Award, iF Design, Bronze A' Design Award czy Platinum Architecture & Design Collection Awards. Jej produkty charakteryzują się wysoką jakością wykonania, unikatowymi wzorami i funkcjonalnymi rozwiązaniami. Nowa kategoria produktów - spieki wielkoformatowe TRI-D stanowi kontynuację tej filozofii i już zyskała uznanie wśród projektantów, architektów i klientów poszukujących wysokiej jakości materiałów o designerskim charakterze. Kierując się innowacjami, wspieranymi najnowocześniejszą technologią i fachową wiedzą, Ceramika Paradyż wzbogacając swoje portfolio o nową kategorię produktów jest zdecydowanym liderem z najszerszą ofertą produktową na rynku.

www.paradyz.com/tri-d



PARADYŻ

| TRI-D





Essenza Black PND II. Parawan nawannowy z odświeżonej kolekcji Essenza, która ma nowy profil przyścienny. Jego szerokość została zmniejszona do zaledwie 26 mm. Dzięki temu model zyskał jeszcze więcej wizualnej lekkości i nowoczesnego charakteru. **RADAWAY**, www.radaway.pl



**Parawan Avexa
Copper Brushed.**

Parawan wannowy Avexa Copper Brushed od New Trendy. Parawan wannowy w kolorze szczotkowanej miedzi może być wyjątkową ozdobą modnej łazienki. Za razem takie rozwiązanie pozwala na korzystanie z wanny jak z kabiny prysznicowej.

NEW TRENDY,
www.newtrendy.pl



Mozaika Eclair Paris Biały. Łazienka w stylu wabi-sabi eksponuje nieskazitelną ścianę z mozaiki Eclair Paris Biały Matowy. Zaokrąglony kształt płytek harmonijnie współgra z drewnianą podłogą układaną w jodełkę francuską oraz wyrafinowanymi elementami dekoracyjnymi. **RAW DECOR, www.rawdecor.pl**

SZYBKA METAMORFOZA ŁAZIENKI

BEZ KUCIA, KURZU I... DUŻYCH WYDATKÓW!

Nadchodzące lato budzi w nas potrzebę zmian i daje zastrzyk energii. To świetny moment na szybki i tani remont łazienki. Co zatem zrobić, by stała się bardziej komfortowa i stylowa? Oto kilka sprawdzonych patentów, które pozwolą uzyskać świetne efekty bez wielkich nakładów.

MALOWANIE I ODŚWIEŻANIE

W łazience ogromną różnicę robi już odmalowanie czy przemalowanie ścian lub pokrycie ich wodoodporną tapetą. Warto również rozważyć odnowienie płytek, do których malowania służą odpowiednie farby renowacyjne, przy czym w przypadku podłogi najlepiej sięgnąć po trwałe żywice przeznaczone specjalnie do posadzek. Z tym zadaniem poradzi sobie nawet debiutant! W wie-

lu przypadkach można też zastosować metodę „płytki na płytki”, czyli na stare okładziny przykleić nowe z ceramiki (glazura, gres), spieku kwarcowego albo cieniutkiego i lekkiego, a wytrzymałego winylu. W przypadku płytek winylowych trzeba jednak wcześniej zaszpacłować wszelkie nierówności – łącznie z fugami. Do dobrych sposobów na szybki remont, należy też renowacja mebli. Szafki można samodzielnie pomalować albo zlecić ich zeszlifowanie i polakierowanie.

WIĘCEJ FUNKCJI I WYGODY

Remont łazienki to doskonała okazja, by poprawić jej funkcjonalność. Więcej miejsca do przechowywania zyskamy zastępując lustro płytką, ale dużą szafką z lustrem. Otwarte półki są trudne do utrzymania czystości i porządku, dlatego warto domontować wykonane na wymiar front. W łazience świetnie sprawdzają

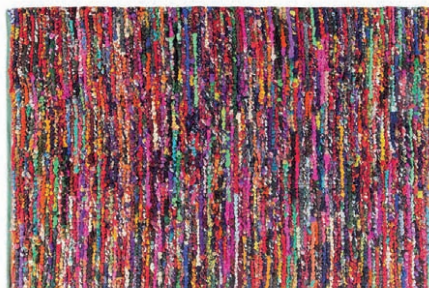
się rozwiązania typu 2w1, zapewniające więcej funkcji i oszczędność cennego miejsca. Należy do nich parawan nawannowy, dzięki któremu w wannie możemy brać szybkie, energetyzujące prysznice. Znajdziemy wśród nich modele z jednym stałym lub składającym się do ściany elementem. Do wyboru mamy też parawany mające dwie części, z których jedna lub obie są ruchome, co ułatwia korzystanie z prysznica. Bez problemu dobierzemy model pasujący do charakteru łazienki. Obok prostych parawanów z minimalną ilością okuć, są również modele z dekoracyjną czarną ramą, wzorem industrialnych szprosów, a nawet z dekoracyjnym nadrukiem pokrywającym w całości taflę. Wszystkie wykonane są po zewnętrznej stronie szkła, co ułatwia utrzymanie go w czystości. Z kolei chromowane, czarne, białe lub złote okucia parawanu mogą nawiązywać do koloru armatury.



Kolekcja Oval projektu Grynasz Studio. Wpisuje się w najnowsze trendy stylu naturalnego i zen. Jej obła forma idealnie zaspokoi potrzeby poszukiwaczy życia zgodnego z naturą. Zastosowanie naturalnego drewna dębowego w wykończeniu frontów, blatów i półek wprowadza do przestrzeni łazienki spokój i harmonię.
DEVO, www.devo.pl



MAGNAT Ceramic Kuchnia, Łazienka. To wysokiej jakości farba ceramiczna, polecana szczególnie do wnętrz narażonych na zwiększone zawilgocenie i kondensację pary wodnej takich jak łazienka, kuchnia czy pralnia. Wysokie właściwości użytkowe i hydrofobowe gwarantują plamoodporność i łatwe zmywanie zabrudzeń bez utraty koloru.
MAGNAT, www.magnatfarby.pl



Dywan Bafra. Dywan, który wprowadzi energię do każdego pomieszczenia. Ręcznie tkany, ożywi każdy pokój wieloma barwami i nada mu przytulności. Przyjemny w dotyku, doskonale sprawdzi się w każdym pomieszczeniu. Wymiary: 140 x 200 cm.
BELIANI, www.beliani.pl



Lustro plecione. Plectone lustro o rozmiarach 57x57 cm, wyróżnia się efektownym designem, który podkreśli charakter każdego wnętrza. Wykończenie w kolorze drewnianym pozwala na zastosowanie lustra jako dekoracji w wielu aranżacjach.
CASTORAMA, www.castorama.pl



Easy Renowacja Podłogi i Schody. Farba umożliwia nadanie nowego koloru starym płytkom podłogowym w łazience. Powłoka jest odporna na wilgoć i zalegającą w łazience wodę, czyszczenie za pomocą detergentów i codzienne użytkowanie.
189 zł/2 l, V33, www.v33.pl

PRZY WYBORZE STYLISYKI NAJLEPIEJ KIEROWAĆ SIĘ WŁASNYM GUSTEM

STYL BEZ WIELKICH NAKŁADÓW

Dosłownie kilka dobrze dobranych dodatków sprawi, że zwykła łazienka stanie się stylowa. Aby cieszyć się w niej urokiem najmodniejszego dziś stylu boho, wystarczy postarać się o dodatki wyplatane z rattanu, wikliny czy hiacynta wodnego – lustro w ażurowej ramie, kosz na pranie, koszyki na przybory. Doskonałym uzupełnieniem będzie dywanik tkany ze ścinków kolorowych materiałów czy zestaw akcesoriów z nieregularnie formowanej ceramiki.

W analogiczny sposób można nadać wnętrzu charakteru w dowolnym innym stylu. I tak, rys industrialny w łazience wprowadzi kilka loftowych akcesoriów w czarnym matowym wykończeniu. Świetnym uzupełnieniem będzie czarna armatura umywalkowa i prysznicowa. Industrialne inspiracje podkreślą dodatki z betonu. A modny vintage? Tu przyda się stary mebel, np. szafka pod umywalkę przerobiona z PRL-owskiej komody albo wisząca półka lub mała szafka. Warto też postarać się o armaturę i oświetlenie w duchu modernizmu albo – dla odmiany – w malowniczym stylu retro. Moda modą, jednak przy wyborze stylisyki najlepiej kierować się własnym gustem. Po to, by w samodzielnie odnowionej łazience przyjemnie było zaczynać i kończyć dzień.

Tekst: Redakcja „Wnętrz Domów”



NEW
TRENDY

KABINY PRYSZNICOWE

NA WYMIAR

Zainspiruj się

kolorem



ZESKANUJ KOD I ZOBACZ WIĘCEJ



Lucid. To kolekcja kabin prysznicowych, która wzorniczo czerpie z najnowszych światowych trendów, a przy okazji wprowadza funkcjonalne rozwiązania. Duże przeszklone powierzchnie zamknięto w aluminiowych ramach malowanych proszkowo w kolorze czarnym, w matowym wykończeniu. **3600 zł, RIHO, www.riho.pl**



Kabina prysznicowa Pivot PSKK3. Półokrągła, trzelementowa kabina o wymiarach: 90 x 90 x 190 cm. Profil, uchwyty i zawiasy w kolorze chrom połysk. Szkło hartowane 6 mm zabezpieczone dwustronnie powłoką AntiCalc. Dostępne rozmiary: 80, 90, 100 cm. **RAVAK, www.ravak.pl**



AMALIA. Odkryj minimalistyczne kabiny SanSwiss z innowacyjnym systemem dolnych rolek, dostępne w kolorze połysk lub czarny mat. Bezpieczne szkło hartowane 8 mm w standardzie pokryte jest powłoką Aquaperle ułatwiającą czyszczenie. **Od 4800 zł, SANSWISS, www.sanswiss.pl**

KABINY PRYSZNICOWE

CZYM RÓŻNIĄ SIĘ MIĘDZY SOBĄ?

Coraz więcej inwestorów decyduje się na montaż w łazience kabiny prysznicowej. Przede wszystkim zajmuje znacznie mniej miejsca niż wanna, ale oprócz tego pozwala na niższe zużycie wody. Jednak kabiny prysznicowe mogą się bardzo między sobą różnić i nie każda będzie w danym wnętrzu wyglądać równie efektownie.

Prysznic wiąże się z ergonomią i wygodą. Można go zamontować zarówno w małej, jak i dużej łazience. Kabiny prysznicowe najczęściej dzieli się ze względu na umiejscowienie w pomieszczeniu. Wtedy mówi się o kabinach narożnych, przyściennych czy wolnostojących. Jednak kryteriów podziału może być znacznie więcej. Wybierającabinę, należałoby spojrzeć także na to, czy będzie dobrze komponować się z wystrojem. Patrząc z tej perspektywy, kabiny można podzielić nieco inaczej. I tutaj warto rozważyć dwie kwestie – to, czy lepiej sprawdzi się kabina z profilami, czy bez nich, a także czy lepiej zainwestować w model z brodzikiem, czy bez.

Z RAMĄ CZY BEZ?

Wybierającabinę prysznicową, warto skupić się na jej designie. W zależności od wybranego modelu może przyciągać spojrzenia, albo być niemal niezauważalny. Bez względu na to, który wariant zostanie wybrany, kabiny prysznicowe zaprojektowano w taki sposób, by gwarantowały komfort i bezpieczeństwo. Posiadają ergonomiczne uchwyty i wysokiej jakości hartowane szkło pokryte powłoką. Dodatkowa powłoka ochronna zabezpiecza przed powstawaniem osadów, a pielęgnacja szkła jest jeszcze prostsza niż do tej pory.

KABINA PRYSZNICOWA RAMOWA

Konstrukcja ramowa, czyli profilowa, jest najczęściej spotykanym w łazienkach typem kabiny. Wynika to głównie z uniwersalności i atrakcyjnej ceny. Kabiny prysznicowe ramowe bez obaw można włączyć w większość aranżacji. To tradycyjne, a przy tym eleganckie rozwiązanie, gdzie srebrne profile są ozdobą. Ten typ kabin charakteryzuje się największą szczelnością. Metal jest jednym z podstawowych materiałów, jakie wykorzystuje się przy tworzeniu wystrojów w stylu industrialnym i nowoczesnym. Zatem metalowe profile doskonale wpisują się w te trendy. Jednocześnie zaprojektowano je tak, że skomponują się także z łazienką w stylu tradycyjnym.



Kabina prysznicowa Arta QL KDD I. Minimalistyczna, bezprofilowa kabina prysznicowa, która będzie pasować do każdej łazienki. Utrzymanie jej w czystości ułatwiają zawiasy zlicowane ze szkłem od wewnętrznej strony oraz powłoka ochronna EasyClean®. **RADAWAY, www.radaway.pl**



Kabina prysznicowa GoodHome Ezili. Czarne profile nadają szyku, a transparentne szkło dodatkowo podkreśli elegancję wnętrza. Szyba kabiny została wykonana ze szkła hartowanego i dodatkowo jest pokryta specjalną powłoką zapobiegającą osadzaniu się kamienia.

1398 zł, GOODHOME, www.castorama.pl



Kabina prysznicowa JOTA. Geometryczna, pięciokątna budowa kabiny gwarantuje nadzwyczajny komfort kąpieli i perfekcyjnie wpisuje się w nowoczesne aranżacje. Zastosowana powłoka CleanPro ułatwia proces czyszczenia szyb z osadów i kamienia.

1249 zł, CERSANIT, www.cersanit.com.pl



Kabina Prysznicowa Pega. Program KermiEXTRA pozwala na praktycznie dowolne dopasowanie np. uchwytów, nietypowe docięcie do skosu w łazience, czy wykonanie dowolnego wzoru na powierzchni kabiny.
KERMI, www.kermi.pl



Kabina Walk-in z przesuwną szybą Smart Light Gold. To wyjątkowe rozwiązanie do małych łazienek, gdzie użytkownik przesuwając szybę zyskuje dodatkową przestrzeń w łazience, a w czasie kąpieli rozsuwa ją, zwiększając obszar zabezpieczony przed wyciekaniem wody.
NEW TRENDY, www.newtrendy.pl



Freezone. To wolność w czystej postaci. Brak profilu dolnego daje możliwość stworzenia bezprogowego wejścia do kabiny. Nowoczesna forma idealnie współgra z wnętrzem łazienki.
Od 1488 zł, SANPLAST, www.sanplast.pl



KABINA Z BRODZIKIEM TO ZAWSZE DOBRE ROZWIĄZANIE

Korzystanie z prysznica pozwala nie tylko zaoszczędzić czas, ale także pieniądze. Klasycznym rozwiązaniem, które napotykamy w największej liczbie domów, jest kabina z brodzikiem. Dlaczego decyduje się na nią tak wiele osób? Nie tylko zajmuje ona mniej miejsca, ale także pasuje do wielu rodzajów instalacji. Zmieści się wszędzie, stanowiąc wygodną alternatywę do wanny. Kabiny z brodzikiem można nabyć w dwojaki sposób. Dostępne są wersje oferowane z brodzikiem w zestawie, ale wtedy ich wymiarówka jest ograniczona. Zaletą takiego rozwiązania jest idealne dopasowanie do siebie wszystkich elementów i dostarczenie ich w jednym zestawie. Jednak kiedy Twoja łazienka wymaga zastosowania mniej popularnego wymiaru brodzika i dopasowania do niej kabiny, wtedy warto sprawdzić dostępność wymiaru brodzika i sprawdzić jakie rozwiązanie kabinowe jest do niego dedykowane. Taka wersja zapewni nam wybór spośród dużo szerszego zakresu wymiarowego. Nawet jeśli marzy Ci się duży, być może nawet dwuosobowy prysznic, będzie Ci łatwiej znaleźć odpowiadający mu brodzik, dobierając kabinę i brodzik jako dwie odrębne pozycje produktowe.

Małgorzata Hulisz, kierownik działu marketingu Sanplast SA, www.sanplast.pl

KABINA PRYSZNICOWA BEZRAMOWA

To innowacyjne rozwiązanie, które wprost rewelacyjnie będzie pasować do nowoczesnego wystroju. Kabina prysznicowa tego rodzaju jest ekskluzywna i elegancka. Jej piękno tkwi w prostocie. Pozornie nie ma zbyt wielu elementów – cała konstrukcja składa się ze szkła hartowanego i uchwytów. Nie ma dodatkowych profili, toteż prysznic staje się subtelną dekoracją i uzupełnieniem wnętrza. Szyby są dodatkowo wzmocnione, a utrzymują je wytrzymałe uchwyty. Dlatego też pomimo wrażenia

lekkości i kruchości, taka kabina jest bardzo bezpieczna i trwała. Kabiny prysznicowe bezramowe szczególnie efektownie prezentują się w dużych łazienkach.

KABINA CZĘŚCIOWO RAMOWA

Jak sama nazwa wskazuje, taka kabina łączy w sobie poprzednie dwa typy. Oznacza to, że część szklanych ścian posiada profile, a część jest ich pozbawiona. Takie rozwiązanie pozwala na uzyskanie oryginalnego efektu aranżacyjnego, a konstrukcja jest wizualnie lżejsza niż ramowa.

W PRZYPADKU ELEGANCKICH MINIMALISTYCZNYCH WNĘTRZ STAWIA SIĘ NA OSZCZĘDNOŚĆ FORMY

Z BRODZIKIEM CZY BEZ?

Na estetykę wpływa także to, jaki pod prysznicem znajduje się brodzik. Najtańszym rozwiązaniem są kabiny prysznicowe, będące połączone z brodzikiem i to cena jest ich największą zaletą. Nie dają one dużo możliwości w zakresie manipulacji wystrojem. Montuje się gotowy produkt. Najczęściej brodzik jest wysoki i masywny, tym samym jego konstrukcja nie do końca współgra z nowoczesnym wystrojem. Znacznie większe pole do manewru uzyskuje się poprzez osobny zakup brodzika i kabiny. Dzięki temu można łatwiej dopasować brodzik do stylu aranżacyjnego. W przypadku eleganckich minimalistycznych wnętrz stawia się na oszczędność formy. Z takimi wnętrzami dobrze współgra brodzik płaski. Część osób decyduje się na kabinę prysznicową bez brodzika, za to z odpływem liniowym. Rozwiązanie to jest efektywne i wygodne, ale trzeba się liczyć z wyższym kosztem inwestycji i większym zakresem prac. Montaż odpływu liniowego wiąże się z generalnym remontem całej łazienki lub należy o tym pomyśleć na samym początku prac, podczas urządzania łazienki.

Tekst: Tomasz Kuc, doradca klienta, SANSWISS



NOWOŚĆ! Seria kabin **AMALIA**

POZNAJ NASZE PRODUKTY NA WWW.SANSWISS.PL ►





CERRAD

Nowości

INSPIROWANE KAMIENIEM

Ovation

Kolory: **light grey / beige**
Formaty: **60x120 / 120x120 / 120x280**

Pochwała tego, co powstaje, gdy piękno natury staje się nieskończoną inspiracją dla nowoczesnego designu. Pochwała tego, co wnosi do aranżacji kojący beż, którego delikatny odcień przechodzi w zdecydowane, cieplejsze tony, tworząc swoiste ścieżki, po których chce się stąpać, które chce się odkrywać. Ovation zaprowadzi Cię tam, gdzie wymarzone wnętrze tworzy kompletną całość, w każdym, najdrobniejszym detalu. Wyruszysz w taką podróż?



Auric

Kolory: **light grey / grey / graphite**
Formaty: **60x60 / 60x120 / 120x120 / 120x280**

Ciepły, jesienny poranek – moment, w którym mgła jeszcze unosi się nad ziemią, ale słońce już śmiało otula promieniami feerię barwnych liści. Zatrzymać ten moment na zawsze? Nic trudnego. Auric – tu szarość, spokojna i subtelna lub głęboka i zdecydowana, staje się pięknym tłem dla brązów, rudości i złotawych refleksów. Nieco melancholijnie? Być może. Harmonijnie i z klasą? Bez wątplenia. Ciężko nie ulec temu jesiennemu klimatowi, prawda?



Czy istnieje obraz piękniejszy niż ten stworzony przez naturę?
Z całą jej niepowtarzalnością i własnym planem na to, co perfekcyjne, staje się nieustanną inspiracją dla tych, którzy szukają rozwiązań, które wykraczają poza utarte schematy.

Mówi się, że nie można mieć wszystkiego. A co jeśli... można?
Co, jeśli wyobraźnia jest tak bogata, że mówi NIE wszystkim ograniczeniom?
Przyciągaj wzrok i wprowadź do przestrzeni nutę elegancji i potęgę natury dzięki kolekcjom: Ovation, Auric, Endless Time i Dignity.

Endless Time

Kolory: **graphite / beige / rust**
Formaty: **60x60 / 60x120 / 120x120 / 120x280**

Czas płynie, odbijając swój ślad na przedmiotach, otoczeniu, naszym życiu. To nic złego. Wraz z jego upływem odkrywamy siebie na nowo, a nasze domy dojrzewają wraz z nami. W ten sposób uczymy się siebie nawzajem i idealnie dopasowujemy wnętrza do naszych potrzeb. Endless Time to zachwyt nad mijaniem godzin, dni, miesięcy. Wspomnienia, wydarzenia, kolejne lata i nieskończona ilość historii do opowiedzenia. Aż chce się wrócić do poprzednich rozdziałów, a potem napisać kolejny!



Dignity

Kolory: **light grey / grey / dark grey / beige**
Formaty: **60x60 / 60x120 / 120x120 / 120x280**

Jak tu spokojnie... Głębokie tony, delikatna faktura – design, który ukołysz niczym kojące fale oceanu, bo taki wzór maluje się na zachwycającej, gresowej tafli. Tu króluje równowaga. Mgła unosząca się o poranku, kolor skał, cisza bezkresnej pustyni – zamknięto tu wszystko, co natura ma najlepszego. Siłę wzoru i miękkość barw, trwałość materiału i niepowtarzalność. Kolekcja Dignity – będzie godna, by otulić Twoje wnętrza.

Więcej na [cerrad.com](https://www.cerrad.com)





RAZEM,
a jednak
OSOBNO

Umywalka Valor. Elegancka i wyrafinowana umywalka VALOR wykonana jest z mieszanki mineralno-akrylowej Solid Surface. Efektownym elementem projektu jest płaski rant, który jest węższy przy długich bokach i delikatnie rozszerza się przy bokach krótszych. Dostępna również w wersji z otworem na baterię.
1900 zł, RIHO LIMITED, www.riho-limited.pl



Umywalka nablutowa MODUO. W kolekcji dostępne są różnorodne formy umywarek – owalne, prostokątne, okrągłe oraz te o pięknym, organicznym, nieregularnym kształcie. Zestawiając je podwójnie, pasują do blatów z kolekcji MODUO, jak i innych, chociażby kamiennych czy z litego drewna.

399 – 634 zł, CERSANIT, www.cersanit.com.pl

Większość z nas dokładnie zna sytuację, kiedy z jednej łazienki w tym samym czasie skorzystać chce dwoje ludzi. Z reguły jest to niemożliwe ze względu na brak odpowiednio dużej przestrzeni lub konieczności przystosowania wyposażenia do potrzeb więcej niż jednej osoby. Jak zatem stworzyć łazienkę z której korzystać mogą dwie osoby naraz? Wystarczy podczas urządzania wziąć pod uwagę kilka istotnych aspektów.

Decydując się na stworzenie łazienki dla dwojga warto wziąć pod uwagę styl życia osób z niej korzystających. Kluczowa może okazać się kwestia porannej toalety. Jeżeli domownicy wychodzą z domu do pracy o tej samej godzinie, to łazienka, z której korzystać może więcej niż jeden domownik jednocześnie, może okazać się zbawienna. Koniec z kłótniami i spóźnieniami. Ranek może być przyjemny.

WANNA CZY PRYSZNIC? A MOŻE JEDNO I DRUGIE?

Kwestia wyboru pomiędzy wanną a prysznicem zależy od indywidualnych upodobań mieszkańców. Podczas gdy jedni uwielbiają wylegiwanie w ciepłej wodzie, drudzy marzą o energetycznym prysznicu. W łazience dla dwojga należy wziąć pod uwagę preferencje zarówno jednej, jak i drugiej strony. Jeśli przestrzeń nam na to pozwala, najwygodniej umiejscowić w łazience wannę i prysznic. Gdy jednak metraż łazienki nie jest na tyle duży, aby pomieścić i jedno i drugie warto zastanowić się nad większą wanną lub dużym prysznicem tak, aby mogły pomieścić dwie osoby jednocześnie. Najwygodniejszą opcją, która pomieści bez problemu dwoje ludzi są kabiny typu walk in. Takie modele kabin prysznicowych są z reguły duże i przestronne i są łatwe w utrzymaniu w czystości.

ZAINSPIRUJ SIĘ PRODUKTAMI, DOSTĘPNYMI NA RYNKU:

- dwuoparciove wanny prostokątne, do których warto dokupić dedykowaną obudowę, aby zapewnić dostęp do przestrzeni pod wanną, a do tego zaoszczędzić na zabudowie wanny płytkami,
- wanny trapezowe, które mają dwa miejsca oparcia pleców po jednej stronie wanny,
- wanny owalne kompletowane z obudową, co gwarantuje pełną harmonijność produktu,

Seria KLUDI Pure&Style. W subtelny sposób łączy wysokiej klasy wzornictwo z funkcjonalnością udowadniając, że jedno bez drugiego nie jest możliwe. Dzięki temu, staje się niezbędnym elementem pięknych, nowoczesnych wnętrz, od których oczekujemy także wygody i komfortu. To również dowód na to, że doskonały design nie oznacza dużych wydatków.

KLUDI, www.kludi.pl

CZYLI JAK STWORZYĆ ŁAZIENKĘ DLA DWOJGA?



- kabiny prysznicowe typu Walk In,
- przestronne kabiny prysznicowe narożne o wymiarach nadających się do wykorzystania dla dwojga.

DWIE UMYWALKI TO KONIECZNOŚĆ!

Jeżeli tylko przestrzeń pozwala na zastosowanie dwóch umywarek, pomysł ten może okazać się strzałem w dziesiątkę. Dzięki takiemu rozwiązaniu stworzymy dwie oddzielne przestrzenie w łazience – dla niej i dla niego. Możemy pokusić się o zastosowanie dwóch umywarek nablutowych zamontowanych na jednym długim blacie. Dwie umywalki z przestrzenią w postaci blatu to zdecydowanie funkcjonalne rozwiązanie, które stwarza dodatkowe miejsce do przechowywania najczęściej używanych kosmetyków i takich przedmiotów, jak np. golarki czy szczoteczki do zębów.

Pamiętać należy, że choć łazienka dla dwojga zakłada stworzenie dwóch oddzielnych przestrzeni, to powinna jednak zawierać elementy, które będą spajały całą aranżację w jedną harmonijną całość. Być może rozwiązaniem będą wspólne zdjęcia, bądź motyw przewodni istotny dla obojga. Ważne, aby stworzyć pomieszczenie, które będzie sprzyjało relaksowi i samo w sobie zapewni pełnię przyjemności.

Tekst: Małgorzata Hulisz,
kierownik działu marketingu Sanplast SA



Umywalki Livit Stone Top. To czarne umywalki wykonane z mieszanki mineralno-syntetycznej z dodatkiem żywicy. Ten materiał, a dokładniej jego plastyczność, pozwoliły na nadanie serii STONE bardzo organicznych cech – powierzchnia blatu odwzorowuje nieregularną fakturę łupka. **3600 zł, RIHO, www.riho.pl**



KABINY PRYSZNICOWE NA WYMIAR

Jako producent kabin prysznicowych obserwujemy ciągły wzrost zapotrzebowania na kabiny wykonane na wymiar. Klienci coraz częściej potrzebują rozwiązań wyjątkowych, nadających łazienkom niepowtarzalny charakter. Możliwość customizacji i personalizacji rozwiązań dokładnie pod potrzeby i oczekiwania inwestorów, a także dostosowania produktów do możliwości pomieszczenia, to nasze główne wyzwanie. Kabiny z siedziskiem, kabiny pod skosami, nietypowe rozmiary i kształty wnętrza to tylko część możliwości, jakie mamy. Pojawia się też zainteresowanie kabinami typu walk-in o szybie na całą wysokość pomieszczenia. Klienci często decydują się również na zastosowanie niestandardowych, szkieł, np. nietransparentnych, ornamentowych lub super przezroczystych – idealnie białych.

**Piotr Wychowaniec, marketing manager
New Trendy, www.konfiguratorcabiny.pl**



Kabina Walk-In serii Altus z brodzikiem i wanna owalna kompletna serii Luxo. To produkty, które znajdują zastosowanie w wielu łazienkowych wnętrzach. Postawmy na klasykę w nowoczesnym wydaniu. Łazienka powinna być estetyczna, funkcjonalna i praktyczna. **SANPLAST, www.sanplast.pl**

SANPLAST.

Czysta Przyjemność



Sanplast – rozwiązania pełne Czystej Przyjemności do małej i dużej łazienki!

Nie od dziś wiadomo, że małe jest piękne. W przypadku niewielkiej łazienki ważne jest, by była nie tylko piękna, ale również funkcjonalna i sprawiała wrażenie przestrzennej.

To samo wnętrze - dwa pomysły na aranżację. Wanna czy kabina prysznicowa? To podstawowe pytanie, które musi zadać sobie każdy planujący przestrzeń w łazience. Jedni będą preferowali długie, relaksujące kąpiele, inni szybkie i konkretne prysznice. Zarówno styl wanny jak i kabiny prysznicowej można dobrać tak, aby pasowały do małego wnętrza. Mnogość rozmiarów, kształtów, kolorów oraz materiałów, z których zostały wykonane nasze produkty będzie z pewnością odpowiedzią na potrzeby nawet tych, najbardziej wymagających osób.



Produkty w łazience:

- 1 - kabina prysznicowa typu Walk-In serii FREE LINE II, typ: P/FREEII z brodzikiem z odlewem mineralnego serii STRUCTURE MINERAL typ: B-M/STRUCTURE lub wanna z odlewem mineralnego serii NATUR MINERAL, typ: WOW-M/NATUR
- 2 - umywalka serii FREE MINERAL typ: Unbo-M/FREE

Mała łazienka to nie tylko kabina prysznicowa. Wstawienie wanny, nawet wolnostojącej, do niewielkiej przestrzeni jest możliwe. Zaletą wanny wolnostojącej jest niewątpliwie fakt, że będzie pasowała do łazienek zaprojektowanych w różnych stylach. Stanie się ona centrum niemalże każdego wnętrza. Pomysłów aranżacji wnętrz z wykorzystaniem modeli wolnostojących jest bardzo dużo. Wanny te umieszczone bliżej ściany odczarują mniejsze pomieszczenia, nadając im wyjątkowego charakteru. Natur Mineral już dostępna już w rozmiarze 70x160 cm, co idealnie wpisuje się nawet w niewielkie wnętrza.

**Małe łazienki są w pełni funkcjonalne i komfortowe, jeśli są wyposażone w odpowiedni sposób.
Skorzystaj z oferty polskiego producenta z 40-letnim doświadczeniem!**

Sanplast - ekspert w dziedzinie kąpeli.

infolinia: +48 52 31 88 600, www.sanplast.pl



STYLOWO URZĄDZONA PRZESTRZEŃ
POMIMO OGRANICZONEGO METRAŻU?
TAK, TO MOŻLIWE!



JAK URZĄDZIĆ ŁAZIENKĘ BEZPROBLEMOWO I FUNKCJONALNIE?

Będąc na etapie urządzania łazienki, poszukujemy rozwiązań, które będą nie tylko zgodne z własnymi upodobaniami estetycznymi, trendami rynkowymi, ale przede wszystkim spełnią nasze oczekiwania względem jakości. Łazienka to wnętrze, którego remontu podejmujemy się stosunkowo niewiele razy. Warto pomyśleć o rozwiązaniach ponadczasowych, modułowych i takich, które pozwolą na satysfakcjonujące użytkowanie przez wiele lat.

Bogata oferta produktów na rynku może sugerować, że wybór właściwego wyposażenia do wnętrza – będzie prosty i szybki. Nic bardziej mylnego. Często nietypowy układ łazienki lub ograniczony metraż zmuszają nas do podjęcia kompromisów względem planów aranżacyjnych, a czasami do rezygnacji lub zmiany projektu.

Aby znaleźć produkty, które będą odpowiadać przestrzeni łazienkowej – nietypowej i wymagającej – warto skorzystać z oferty firmy, która zajmuje się realizacją wyposażenia na wymiar. Jakie korzyści daje takie rozwiązanie? Umożliwia nam kreację łazienki, pozbawiając ograniczeń, które generują gotowe produkty dostępne na rynku. Decydując się

na taką opcję niewielki metraż oraz nietypowa przestrzeń przestają być problemem. Możemy mieć również pewność, że wyposażenie na wymiar, na które się zdecydujemy, będzie niepowtarzalne. Indywidualny styl łazienki, jaki możemy osiągnąć, dopasowując produkty pod własne potrzeby i gusta, jest niewątpliwą korzyścią. Sztuka aranżacji to możliwość osiągnięcia perfekcji przy zachowaniu wolności wyboru klienta oraz bogatej oferty kolorów, wymiarów i kształtów wyposażenia. Działanie oparte na filozofii współtworzenia, gdzie mamy możliwość skorzystania z doradztwa, wsparcia oraz wieloletniego doświadczenia specjalistów przy jednoczesnym zachowaniu własnej koncepcji – jest kluczem do satysfakcjonujących realizacji. Będąc częścią procesu tworzenia, można zyskać poczucie komfortu oraz pewność, że nasz wybór znajduje się pod dobrą opieką profesjonalistów, a podjęte decyzje będą procentować w przyszłości.

JAK UNIKAĆ BŁĘDÓW PODCZAS WYBORU UMYWALKI DO SWOJEJ ŁAZIENKI?

Istotnym z elementów urządzenia łazienki będzie dokładny pomiar przestrzeni, którą chcemy zagospodarować. Dane te pozwolą profesjonalistom zaproponować klientowi wyposażenie skrojone na wymiar. Centralnym punktem łazienki jest najczęściej strefa umywalkowa. Jeśli mamy do czynienia z niewielkim metrażem, czy też wnęką, podczas wy-

bierania umywalk poszukujemy modelu niewielkiego, modułowego, zapewniającego nam wygodę. Pragniemy mieć swobodę dla rąk podczas codziennej pielęgnacji. Dostępne na rynku umywalki o typowych, standardowych parametrach, mogą nie zmieścić się w naszej łazience, a wśród gotowych modeli możemy nie znaleźć produktu, który poza dopasowanymi wymiarami spełni również nasze wymagania wizualne. Powyższe problemy rozwiąże wyposażenie wykonane na zamówienie, w którym dopasujemy do własnych wymagań nie tylko rozmiar umywalki, ale także jej kształt, kolor i materiał, z jakiego będzie wykonana.

JAK UKRYĆ ODPROWADZENIA WODY?

Projektując łazienkę, warto zadbać o ukrycie syfonu na etapie planowania wyposażenia wraz ze specjalistą. Odpowiednio dobrane meble lub akcesoria pozwolą na ukrycie instalacji. Umywalka zintegrowana z praktyczną szafką łazienkową na wymiar pozwoli nie tylko zachować wysoką estetykę strefy umywalkowej, ale też maksymalnie wykorzystać metraż. Jeśli chcemy natomiast, aby widoczne odprowadzenia były częścią efektu dekoracyjnego łazienki – warto skonsultować taki pomysł na etapie planowania projektu całej przestrzeni. Uzyskanie określonego stylu wnętrza to przede wszystkim umiejętne rozważenie doboru każdego elementu aranżacji.



WYPOSAŻENIE NA WYMIAR TO NIEZAPRZECZALNA WOLNOŚĆ TWÓRCZYCH MOŻLIWOŚCI

DLACZEGO WANNA SIĘ NIE MIEŚCI?

Dostępne na rynku modele wanien występują w konkretnych rozmiarach, które mogą nie zmieścić się w naszej łazience. Gdy zdajemy sobie sprawę z utrudnionej ergonomii, często wybieramy mniejszy wymiar wanny lub z niej rezygnujemy. Wybór wanny na wymiar pozwoli na idealne dopasowanie wyposażenia w łazience. Otrzymujemy np. możliwość zwężenia jednej ze stron wanny lub zmiany kształtu wybranego zakresu linii projektowej. Model odpowiednio dostosowany oraz możliwie przestronny zapewni wygodę w użytkowaniu i sprawi, że przestrzeń nabierze luksusowego charakteru. Wybór firmy, która zrealizuje każdy projekt na wymiar, pozwoli na pełną swobodę aranżacji. Wanna dopasowana do parametrów przestrzennych naszej łazienki umożliwi nam uzyskanie dodatkowych centymetrów wyposażenia z maksymalnym wykorzystaniem dostępnego miejsca.

WANNA W DOWOLNYM KSZTAŁCIE, WOLNOSTOJĄCA, PRZYŚCIENNA, A MOŻE NAROŻNA?

Model wyposażony w półkę zaprojektowaną przy jednej ze stron wnętrza wanny może stanowić ultrawygodną opcję, gdy cenimy sobie długi relaks oraz potrzebę wielofunkcyjnych rozwiązań. Korzystając z opcji na wymiar – możemy wybrać nie tylko rozmiar i kształt wanny, ale także materiał, z jakiego wykonane jest wyposażenie.

JAK DOBRAĆ MATERIAŁY, KTÓRE NIE ZAWIODĄ NAS W PRZYSZŁOŚCI?

Trwały, lekki i odporny na uszkodzenia kompozyt będzie dobrze funkcjonującym w użytkowaniu materiałem. Wybór wysokiej jakości, certyfikowanego tworzywa przełoży się na bezproblemowe korzystanie z wyposażenia łazienkowego przez wiele lat. Inwestycja w jakość jest równa oszczędności finansów oraz eliminacji stresu z powodu ewentualnej potrzeby wymiany produktu wykonanego z materiałów wątpliwego pochodzenia. Jeśli podoba nam się beton architektoniczny, możemy zdecydować się na współpracę z firmą, która wykona wyposażenie pokryte specjalną powłoką betonową. Jest to interesujący pomysł, gdy chcemy zaaranżować łazienkę w stylu soft-loft, czy industrial. Bez względu na decy-

zję w sprawie wykończenia, warto wybrać wyposażenie, które jest wykonane z trwałego i odpornego na uszkodzenia kompozytu. Taka inwestycja opłaci się w dłuższej perspektywie czasu. Wybór umywalki, wanny, brodzika u różnych producentów – co jest powszechnym zwyczajem, gdy korzystamy z gotowego wyposażenia w sklepach, może skutkować niefortunnym dopasowaniem stylistycznym, ale również praktyczno-estetycznym, tj. różnicą odcieni kolorystycznych, niespójną jakością materiałów lub inne ich zachowanie wraz z upływem czasu. Niedopasowane wyposażenie powoduje problemy, które mogą przełożyć się na niezadowolenie i konieczność powtórnych zakupów, co wiąże się z poniesieniem dodatkowych kosztów. Warto zdecydować się na produkty pochodzące od jednego producenta, wykonane z tego samego materiału, aby mieć poczucie satysfakcji i pewności, że wyposażenie łazienkowe będzie ze sobą współgrać pod wieloma aspektami. Wyposażenie na wymiar to niezaprzeczalna wolność twórczych możliwości. Wysokiej jakości oferta produktowa oraz pomoc specjalistów, którzy od początku do końca nadzorują zlecony koncept, pozwolą uzyskać efekt w pełni dostosowany do indywidualnych preferencji

Tekst: Wirginia Bryll, kierownik ds. marketingu firmy Luxum

DESIGN bez ograniczeń

SHOWROOM LUXUM - UL. J. DEKERTA 44, 30-703 KRAKÓW | BIURO@LUXUM.PL | (+48) 12 307 00 70



Wnętrza na wymiar

www.luxum.pl

 LUXUM®

UMYWALKA DO NOWOCZESNEJ ŁAZIENKI

NA CO ZWRÓCIĆ UWAGĘ PRZED ZAKUPEM?

Wybór odpowiedniej umywalki do łazienki niesie wiele dylematów. Na początku warto wziąć pod uwagę, czy potrzebujemy umywalki do postawienia na blat, czy też umywalki meblowej. Następnie należy dobrać do niej baterię umywalkową i dopasować jej rozmiar do wielkości całego pomieszczenia. Należy pamiętać, że umywalka musi uwzględniać zarówno walory funkcjonalne, jak i estetyczne.

To, na jaki typ umywalki się zdecydujemy, jest tak naprawdę kwestią naszych indywidualnych preferencji. Warto jednak pamiętać, że umywalki do postawienia na blat są bardziej wyeksponowane, przez co stanowią mocniejszy akcent w całej aranżacji. Model zaokrąglony doda przy tym naszej łazience lekkości i łagodności, z kolei prostokątny lub kwadratowy podkreśli jej nowoczesny, wyrazisty, industrialny sznyt. Szeroki wybór modeli sprawia, że z łatwością można wybrać produkt funkcjonalny i ergonomiczny, a do tego nowoczesny i atrakcyjny wizualnie.

WYMIARY UMYWALKI

Przyjmuje się, że na umywalkę potrzebujemy minimum 70 cm, żeby można było z niej swobodnie korzystać podczas codziennych czynności tj. mycie zębów, golenie czy suszenie włosów. Optymalna szerokość umywalki klasycznej lub meblowej wynosi zatem 60-70 cm (plus po 5 cm z każdej strony). Te stawiane na blat, podwieszane lub wpuszczane mogą być węższe, nawet o średnicy 40-45 cm. Wszystko za sprawą tego, że część funkcji przejmują blat, na którym umieszczony jest produkt. Aby dobrze nam się korzystało z ceramiki, pamiętajmy, że węższa umywalka powinna być głębsza,



Geberit ONE. Seria ta oferuje szeroki wachlarz możliwości projektowania łazienek, które zachwycają zarówno pod względem estetycznym, jak i funkcjonalnym. Umywalki, meble łazienkowe i szafki lustrzane w różnych wzorach są doskonale do siebie dopasowane i można je łączyć zgodnie z indywidualnymi wymaganiami.
GEBERIT www.geberit.pl



Umywalka nablutowa o owalnym i niewielkim kształcie. To modne wyposażenie, wybierane do nowoczesnych aranżacji. Finezyjna i funkcjonalna propozycja wygląda atrakcyjnie w zestawieniu z panelami COR-TECH™ ze stali Corten® pokrytych wodoszczelnym impregnatem Laminguard™. Stal kortenowska to jeden z topowych trendów wnętrzarskich.
LUXUM, www.luxum.pl



Umywalka nablutowa z kolekcji OMNIREES OVO. Charakteryzuje się minimalistyczną, wyrazistą formą o doskonałych proporcjach oraz aksamitną w dotyku, matową powierzchnią. Innowacyjna technologia produkcji gwarantuje perfekcyjne wykonanie każdego detalu.
OMNIREES, www.omnires.com/pl



Umywalka ceramiczna nablutowa Slim Shelf O. To wyjątkowa umywalka z otworem umożliwiającym montaż baterii bezpośrednio w umywalce i z dodatkowym miejscem na akcesoria. 550 x 400 x 120 cm.
699 zł, RAVAK, www.ravak.pl



Nablutowa umywalka ceramiczna z kolekcji Silia. Prezentuje się niezwykle oryginalnie i minimalistycznie. Dzięki swoim niewielkim wymiarom doskonale sprawdzi się zarówno w małych, jak i większych łazienkach.
749 zł, DEANTE, www.deante.pl

Livit Slate Bowl.

To unikatowe umywalki nablátowe w formie misy. Wykonane s z mieszanki mineralno- syntetycznej z dodatkiem żywicy i dzięki temu po zewnętrznej stronie naśladowuj fakturę łupka. Dostępane s w matowym wykończeniu oraz w trzech kształtach do wyboru – okrągłym, kwadratowym i prostokątnym.

2775 zł, RIHO,
www.riho.pl



Umywalki Geberit ONE. Odpływ posiada eleganck ceramiczn pokryw wraz ze zintegrowan wkłdk grzebieniow. Wszystkie modele s wyposażone w oszczędzajcy miejsce system odpływow, który eliminuje konieczno konwencjonalnego wycięcia syfonu w szafce pod umywalk.
GEBERIT, www.geberit.pl



Umywalka River stone. Wykonana z naturalnego kamienia rzecznejego jest dziełem indonezyjskich rzemielników. To wyjątkowo trwaa i oryginalna alternatywa ceramicznej umywalki. Model ten posiada otwór na baterię i praktyczn półeczk na akcesoria.
INDUSTONE, www.industone.pl



Oltens Duve. Prostoktna umywalka nablátowa z powłok SmartClean w kolorze czarny mat.
OLTENS, www.oltens.com



Umywalka nablátowa Mogami. Idealny wybór dla osób, którym zależy na nowoczesnym wystroju łazienki. Czarny kolor nada pomieszczeniu elegancji, a na białym wnętrzu umywalki nie będ widoczne pozostaci pasty do zębów czy mydła.
LAVEO, www.laveo.pl



Umywka OTSE. To idealne rozwiązanie dla osób ceniących elegancję i wytrzymałość w swojej łazience. Wykonana z wysokiej jakości konglomeratu, materiału znanego ze swojej trwałości, odporności na zarysowania i łatwości utrzymania czystości, umywalka Otse będzie nie tylko praktyczna, ale także stylowa. Design umywalki łączy w sobie nowoczesność z klasycznym wyglądem, dzięki czemu doskonale wpasuje się w różnorodne aranżacje wnętrz. **MASSI, www.massi.pl**

natomiast płytsza – nieco szersza. Zapewni nam to maksymalny komfort. Na rynku znajdziemy zarówno modele klasyczne, dostępne z otworem na baterię lub bez niego, jak i umywalki z powierzchnią odkładczą i wiele rodzajów umywalk stawianych na blat.

DETAL MA ZNACZENIE

Na komfort użytkowania ma wpływ wiele czynników, m.in. łatwość czyszczenia, niewychłapywanie się wody poza umywalkę czy dostępna przestrzeń na przechowywanie kosmetyków. Serie łazienkowe mają wiele skrojonych pod potrzeby użytkowników detali, które sprawdzają się w codziennym życiu. Ważne, aby wyroby ceramiczne były pokryte trwałym i praktycznie nieporowatym specjalnym szklivem, które jest wyjątkowo łatwe do utrzymania w czystości. Wyjątkowym elementem umywalki jest również „łapacz biżuterii”. Dzięki zintegrowanemu syfonowi można odzyskać cenne przedmioty, które wpadną do jej odpływu.

DUET IDEALNY

Wybierając ceramikę, możemy zdecydować się na modele instalowane do ściany, które można montować z dopasowa-

nym zestawem mebli łazienkowych. To bardzo praktyczne rozwiązanie, które pokochają miłośnicy prostych, spójnych i klasycznych form. Umywalki stawiane na blat można ustawiać nie tylko centralnie na blatach, ale także asymetrycznie. Szeroka gama kolorów, powierzchni i wyglądu materiałów sprawia, że można dopasować wyposażenie łazienki do swojego indywidualnego stylu. A odporność na wilgoć materiałów i powierzchni zapewni nienaganny wygląd przez lata użytkowania.

Urządzając strefę umywalki warto zwrócić uwagę na lustro. Model owalny lub prostokątny sprawdzi się, jeśli zdecydujemy się na lustro na szerokość umywalki. Natomiast przy dużych umywalkach, lepiej postawić na model okrągły. Na rynku dostępne są również dedykowane szafki z lustrem, które będą dobrym rozwiązaniem, jeśli chcemy zapewnić sobie więcej miejsca na przechowywanie kosmetyków czy urządzeń do higieny jamy ustnej. Wszystko po to, aby nasza łazienka była możliwie najbardziej komfortowa i dopasowana do naszych indywidualnych upodobań.

Tekst: GEBERIT



Umywka Qatego. Studio F. A. Porsche zaprojektowało dla firmy Duravit serię łazienkową Qatego. Cechą charakterystyczną serii jest połączenie ceramicznej umywalki nablátowej z blatem kamiennym, który może być wykonany z marmuru kararyjskiego, trawertynu lub Pietra Lavica. **DURAVIT, www.duravit.pl**



Umywka ceramiczna ISLA. To doskonale uzupełnienie mebli łazienkowych. Jej designerski, asymetryczny kształt czyni ją oryginalnym elementem dekoracyjnym każdej modnej łazienki. Nablátowy montaż zwiększa powierzchnię użytkową blatu i pozwala na rozmieszczenie na nim podręcznych akcesoriów.

DEFRA, www.defra.pl

*Rozkoszuj się
chwilą wytchnienia ...*

Zachwyć się minimalistyczną formą i wyjątkowo cienkimi rantami wolnostojącej wanny *Bilo* marki RIHO. Efekt niespotykanej, ultramatowej powierzchni zawdzięcza ona materiałowi *Solid Surface*, z którego ją wykonano. Dzięki swoim funkcjonalnym rozmiarom (165 x 77 cm) *Bilo* wysmienicie sprawdzi się również w mniejszych przestrzeniach łazienkowych. Warto pamiętać, że korzystając z opcji *Bi-Color*, wannę *Bilo* można zamówić w dowolnym kolorze z palety RAL, jeszcze lepiej dopasowując ją do swojego wymarzonego projektu.



Bateria sztorcowa ZEN by Cersanit. Najmodniejszy kolor „gun metal” idealnie współgra z prostą formą armatury. Radełkowy uchwyt przelamuje surowy minimalizm, wprowadzając do przestrzeni łazienkowej elegancki, wręcz biżutyjny sznyt. **489 zł, CERSANIT, www.cersanit.com.pl**

Baterie ścienne Geberit ONE. Zapewniają ergonomiczne użytkowanie i możliwie najlepsze możliwe opłukiwanie nie tylko modeli umywalk Geberit, ale także umywalk innych dostawców. Wysokiej jakości baterie ścienne to idealny wybór zapewniający ergonomiczne użytkowanie i jak najdokładniejsze opłukiwanie wszelkiego rodzaju standardowych umywalk. **GEBERIT, www.geberit.pl**

Kludi Nova Fonte Déco. Bateria umywalkowa zachwycająca ciekawą formą. Subtelnie poprowadzone, zaokrąglone linie płynnie tworzą elegancki uchwyt w kształcie gwiazdy. **KLUDI, www.kludi.pl**



Kolumna natryskowa Rubio. Jest połączeniem efektownego designu z wyjątkową funkcjonalnością. Kolumna będzie idealnym wyborem do łazienki z wanną z parawanem, którą napelnimy za pomocą wbudowanej w baterię wylewki. **LAVEO, www.laveo.pl**



W ŚWIECIE ARMATURY

Kiedy już zdecydujemy o tym, jak ma wyglądać nasza łazienka, nadchodzi czas na zakup niezbędnego wyposażenia, w tym armatury. Aby doskonale spełniała swoją rolę, zakup powinien być dobrze przemyślany. Wybór należy oprzeć o kilka istotnych kryteriów, m.in. sposób montażu oraz funkcje ważne dla użytkownika.

Trzyotworowa, dwuuchwytowa bateria umywalkowa JOY NEO z automatycznym korkiem. Szlachetnej formie armatury elegancji dodaje wykończenie, którym jest magnetyczna szarość. Projekt: Palomba Serafini Associati. **IDEAL STANDARD, www.idealstandard.pl**



Kludi Cockpit Discovery. System natryskowy KLUDI COCKPIT Discovery świetnie wpisuje się w obraz nowoczesnych łazienek „z charakterem”. Jest designerski, ergonomiczny i funkcjonalny, gwarantuje komfort użytkowania na najwyższym poziomie. **KLUDI, www.kludi.pl**



Stojąca bateria Alpinia. Wyróżnia się obłym kształtem i złotym, błyszczącym wykończeniem. Została wyposażona w aerator ograniczający zużycie wody typu coin slot. **849 zł, DEANTE, www.deante.pl**



Adore Black-Chrome. Nowoczesna bateria zlewozmykowa stojąca o ciekawym zestawieniu kolorystycznym: chrom/czarny matowy. Wyposażona w regulator ceramiczny i obrotową wylewkę. **960,63 zł, FERRO, www.ferro.pl**

Kolumna prysznicowa Ideal Standard z deszczownicą i słuchawką prysznicową Evo Jet Diamond. Nagroda Red Dot 2018 za design. Trzyfunkcyjna ręczka natrysku o kształcie inspirowanym formą diamentu inspirowuje nowym strumieniem natryskowym „Beading Stimulation”. **IDEAL STANDARD, www.idealstandard.pl**



Bateria wannowa GoodHome Cavally. To idealne rozwiązanie do nowoczesnych łazienek, w których centralnym punktem jest wolnostojąca wanna. Wykonana z mosiądzu w kolorze polerowanego chromu, dzięki czemu jest łatwa w utrzymaniu czystości i prezentuje się bardzo efektownie. **GOODHOME CAVALLY, www.castorama.pl**



ESTETYKA
I FUNKCJONALNOŚĆ
IDĄ W PARZE

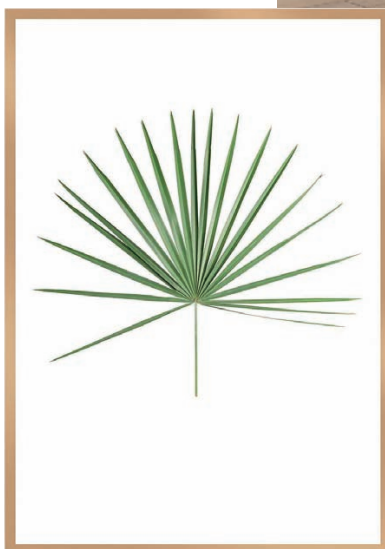
Zestaw prysznicowy Base 3F. Dla komfortu i przyjemności kąpieli zestaw wyposażony został w 3 rodzaje strumieni. Wygodny wąż o dł. 140 cm z systemem anti-twist zapobiega skręcaniu i zapewnia bezpieczne użytkowanie. Nowoczesny design wyróżni i uatrakcyjni każdą strefę kąpielową. **BISK, www.bisk.eu**



Plakat z motywem gałązki palmy karłatki

Plakaty o roślinnych motywach dodadzą charakteru i uroku wnętrzom w domu. Pozwól by botaniczne ogrody rozkwitły teraz we wnętrzu! Plakat można kupić również bez ramki. Pozwoli to na stworzenie kompletnej galerii na ścianie.

49 zł, **DEKORIA**,
www.dekoria.pl



STREFA NOCNA

Sypialnia to pomieszczenie, w którym najczęściej szukamy ukojenia, dlatego zwykle decydujemy się na stonowane barwy. To też pomieszczenie, w którym rodzi się wiele naszych pomysłów, dlatego zaszalejmy, ożywcza zieleń pobudzi naszą kreatywność i ochotę do działania.



Stolek Bit Stool Stack

Zielony stolek wykonany z polietylenu o wymiarach: wysokość 42 cm i średnica 36 cm. Meble Normann Copenhagen zmieniają konwencjonalne myślenie, urzekają formą i wymakowanymi kolorami.

CZERWONA MASZYNA,
www.czerwonamaszyna.pl

Sentimental Wood

Przywróci kolor przeszłości i przeniesie Cię do miejsc, które budzą najlepsze skojarzenia. A wszystko w Twoim własnym domu. Magia, prawda? Kolekcja dla tych, którzy stawiają na funkcjonalne i trwałe rozwiązania na lata, bo w tym płytki drewnopodobne nie mają sobie równych. Kolory: beige, honey, brown, cherry. Format: 20 x 120 cm.

CERRAD, www.cerrad.com



Narzuta Luiz

Wykonana z miękkiego i miłego w dotyku welvetu, którą zdoła pikowanie w geometryczny wzór. Wymiary: 170 x 210 cm.

106,91 zł, EUROFIRANY,
www.eurofirany.com.pl

Łóżko Preston

Wykonane z kunsztem łóżko tapicerowane Preston. Głębokie, ręcznie wykonane piki na zagłówku dają uczucie miękkości. Dopelnieniem są kształtne pobraża, otulające ramę łóżka.

COMFORTEO, www.comfort4u.eu





Geometryczna duża donica Siena

Jej smukła sylwetka wpasuje się idealnie w węższe przestrzenie – korytarze, przejścia. Będzie wyglądała niezwykle atrakcyjnie również obok biurka, sof czy prostej komody – wszędzie tam, gdzie detal ma znaczenie, a przestrzeń ma wąski wymiar.

359 zł, MONUMO, www.sklep.monumo.pl

Budzik Kupong

To mały i zgrabny budzik w kolorze szaro-zielonym. Można łatwo ustawić godzinę alarmu za pomocą 2 przycisków z tyłu budzika. Baterie sprzedawane są osobno.

7 zł, IKEA, www.ikea.com/pl



Fotel Residence

To połączenie eleganckiej stylistyki i wygody. Fotel został zaprojektowany z myślą o zapewnieniu użytkownikom maksymalnego komfortu i relaksu. Wysokiej jakości materiały użyte do produkcji fotela zapewniają trwałość i wytrzymałość na lata.

2999 zł, 9 DESIGN, www.9design.pl



BELIANI

Świeca dekoracyjna Winter Garden

Świeca w kształcie liścia, jasnozielona – świeca dekoracyjna w kształcie ciemnozielonego liścia to doceniany przez wielu produkt francuskiej marki Douceur d'intérieur. Jej wymiary wynoszą 13,5 x 11 x 3 cm, dzięki czemu wosk może się palić naprawdę długo.

25,99 zł, EMPIK, www.empik.com



Zegar ścienny Crosshair

Produkt znakomitej włoskiej manufaktury CalleaDesign. Rodzinna firma CalleaDesign od ponad 50 lat w okolicach Triestu tworzy rzemieślnicze zegary. Model zegara Crosshair wykonany jest z wiókna drzewnego i dostępny w kilku kolorach.

CALLEADESIGN, www.galerialimonka.pl



TAPETUJEMY.PL

Polecane PRODUKTY

Zastanawiasz się, jak wyposażyć swoje wnętrze i otoczenie domu? Przygotowaliśmy dla Ciebie szeroką gamę propozycji.



Wielkoformatowe płyty z betonu architektonicznego Pure.

To nowa i unikatowa na rynku propozycja, która gwarantuje imponujący efekt wizualny. Produkty w czterech wersjach kolorystycznych dostępne są w dwóch strukturach: gładkiej i porowatej. Ich maksymalny wymiar wynosi aż 1,45 m x 3,45 m. Beton od Luxum jest w 100% naturalny – nie zawiera sztucznych włókien. Wyróżnia go odporność na działanie promieni UV oraz łatwość obróbki, montażu. LUXUM, www.luxum.pl



Ceramiczne mozaiki Raw Decor. Olsniewają stylem w różnorodnych formach. Kominiek, wyłożony zaokrąglonymi płytkami Eclair Paris Marble Matowy, przyciąga wzrok i zachwycą swoją subtelnością, doskonale komponując się z surową aranżacją opartą na naturalnych materiałach.

RAW DECOR, www.rawdecor.pl



Czujnik ruchu z serii Simon 55. Automatyzuj oświetlenie w swoim pomieszczeniu. Dedykowane przesłony nakładane na soczewkę czujnika pozwalają ograniczyć kąty i kierunek jego działania, eliminując przypadkowe załączenie, np. przez zwierzęta. Przesłony dostarczane są w komplecie z czujnikiem lub można je dokupić osobno. KONTAKT-SIMON, www.kontakt-simon.pl



Seria Aria. Funkcjonalny zestaw łączników – schodowy i żaluzjowy. W podwójnej, szklanej ramce. Cena; 188,68 zł za zestaw. OSPEL, www.ospel.pl



Deska dębowa warstwowa, olejowana, kolor Nigero.

Dąb, jako szlachetny gatunek drewna, od lat znajduje zastosowanie w naszych domach. Dzięki najnowszym technologiom jesteśmy w stanie uzyskać niepowtarzalną paletę barw oraz struktur. Możliwość łączenia drewna z innymi materiałami daje właściwie nieograniczone możliwości.

CHÉNE, www.chene.pl



Odkurzacz Hoover H-Energy 500 HE522PET 011. Wyposażony w mini turboszczotkę, która skutecznie usuwa sierść zwierząt z kanap, foteli i dywanów. Automatycznie dostosowuje moc ssania do ilości zabrudzeń na podłodze. Niski poziom hałasu podczas pracy – 69 dBA. HOOVER, www.hoover.pl



Płytki Stara Cegła. Nadadzą charakteru wnętrzom. Idealnie prezentować się będą na ścianie w pokoju czy kuchni, ale również świetnym rozwiązaniem jest połączenie ich na kominiku. Płytki są estetyczne i wytrzymałe, dlatego na długo będą cieszyły oczy domowników, jak i gości.

ELKAMINO DOM, www.elkaminodom.pl



Podłoga dębowa Finishparkiet. Wyróżniająca się niebanalną estetyką podłoga, idealnie komponuje się z wnętrzami urządzonymi w duchu nowoczesnych trendów. Starannie wyselekcjonowane deski dębowe dają poczucie elegancji i komfortu.

FINISHPARKIET, www.finishparkiet.com.pl



Podnośnik Free Space. Jest mały i wyjątkowo kompaktowy. Zachwyca eleganckim, minimalistycznym designem oraz imponującymi możliwościami. Jego rozmiar sprawia, że doskonale sprawdza się w płytkich, nowoczesnych korpusach. Zajmuje tylko 63 mm wnętrza szafki i pozwala na dźwiganie frontów do 10,7 kg, przez co daje szansę wszechstronnego projektowania zarówno estetycznych, jak i bardzo funkcjonalnych szafek – i to w każdym rozmiarze. HÄFELE, www.hafele-systemy.pl



Chłodziarka do wina – do zabudowy. Nowa seria chłodziarek do wina posiada aż trzy niezależne obszary, w których można przechowywać czerwone, białe i musujące wino w jednym miejscu, utrzymując każde z nich w odpowiedniej temperaturze. Drzwi z podwójnego przyciemnianego szkła zapobiegają przedostawaniu się światła i promieni UV, chroniąc butelki przed starzeniem się i utratą smaku. TEKA, www.teka.com



Spiek wielkoformatowy Authority Beige TRI-D. Produkt o imponujących formatach sięgających nawet 1600 x 3200 mm pozwala na tworzenie wielu kompozycji i zestawień w pomieszczeniach o różnych stylach. Może być poddawany mechanicznej obróbce, jak naturalny kamień, dzięki czemu idealnie nadaje się do tworzenia blatów, wysp kuchennych, parapetów czy stołów. PARADYŻ, www.paradyz.com/tri-d



Wanna Devotion. Akrylowa wanna wolnostojąca o nowoczesnych kształtach, którą można uzupełnić o napelnianie przez przelew RIHO Fall. Przelew RIHO Fall to wyjątkowe urządzenie, które łączy w sobie praktyczne właściwości klasycznego przelewu z nowoczesną technologią. RIHO, www.riho.pl



Wanna prostokątna Free Line z kabiną nawannową Free Line. To rozwiązanie do małej łazienki. Doskonały kompromis między wanną a prysznicem, zwiększający funkcjonalność łazienki. Daje możliwość skorzystania z kąpieli w wannie, jak i pod prysznicem. Powierzchnia jest maksymalnie wykorzystana i staje się jeszcze bardziej praktyczna. SANPLAST, www.sanplast.pl



SOLINO. Ekskluzywne rozwiązanie do małych i dużych łazienek. Wejście narożne z drzwiami składanymi otwieranymi na zewnątrz i do środka, umożliwia ustawienie kabiny w pobliżu innych elementów wyposażenia łazienki, zachowując ergonomię użytkownika. Od 4860 zł, SANSWISS, www.sanswiss.pl



Cameleon Wheel. Klosze dostępne są w dwóch wariantach kolorystycznych – złotym oraz czarnym. Przykuwają uwagę zestawieniem kontrastujących faktur i technik wykończenia sklejki drewnianej, które nadają projektowi niepowtarzalny charakter. Autorski system konfiguracji Cameleon pozwala na umieszczenie lampy również w miejscu, w którym nie ma wyprowadzonego zasilania. Od 199 zł, NOWODVORSKI LIGHTING, www.nowodvorski.com



Roleta zewnętrzna ARZ Komfort. Zapewnia dużą wygodę mieszkania na poddaszu, ze względu na doskonałą ochronę przed nadmiarem ciepła. To także przyjemne zaciemnienie wnętrza, ochrona przed hałasem i gwarancja poczucia prywatności. Roleta ARZ Komfort montowana jest na zewnątrz okna dachowego, dzięki czemu bardzo skutecznie chroni przed nagrzewaniem pomieszczenia w słoneczne dni. FAKRO, www.fakro.pl



PGM A1 – otwierane okno do dachu płaskiego. Okno umożliwia swobodne wyjście na dach, ułatwia ewakuację i umożliwia skuteczne wietrzenie pomieszczeń. Wyposażone jest w solidną dźwignię oraz siłownik umożliwiający otwieranie skrzydła w trzech pozycjach, aż do maksymalnego rozwarcia wynoszącego do ok. 80°. OKPOL, www.okpol.pl

ZAMÓW PERGOLE W SUPER CENIE I ZŁÓŻ JĄ SAM*

ŁATWY MONTAŻ

2 LATA GWARANCJI

POLSKA PRODUKCJA

SZYBKI CZAS REALIZACJI

MALOWANA PROSZKOWO

WYSOKIEJ JAKOŚCI ALUMINIUM

10 LAT DOŚWIADCZENIA NA RYNKU



NOWOŚĆ
NA RYNKU
2023

TWOJA WŁASNA PERGOLA W 5 KROKACH



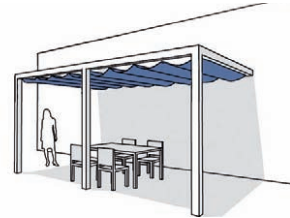
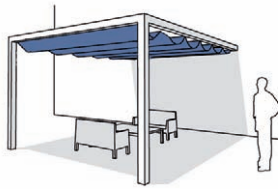
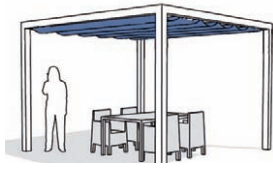
530 509 110



bok@sosun.pl bok@nesling.pl

SOSUN
www.sosun.pl

NESLING[®]
www.nesling.pl



**ZRÓB SOBIE
PREZENT!**



ZŁÓŻ TO SAM!



www.sosun.pl www.nesling.pl

POLECANE ADRESY

TARGOWISKO RÓŻNOŚCI

9DESIGN www.9design.pl
ALIPLAST www.aliplast.pl
ANNIE SLOAN www.anniesloan.com/pl
AURORA www.aurorats.pl
BELIANI www.beliani.pl
BLOW UP DESIGN www.blowupdesign.pl
BONAMI www.bonami.pl
CALVADO www.calvado.com
COMFORT4U www.comfort4u.eu
CORAM www.coram.pl
COSTWAY www.costway.pl
CZERWONA MASZYNA www.czerwonamaszyna.pl
DEKORACJA DOMU www.dekoracjadomu.pl
DEKORIA www.dekoria.pl
DEKORIAN HOME www.dekorianhome.pl
DENON www.salonydenon.pl
DESENIÓ www.desenio.pl
DKWADRAT www.dkwadrat.pl
EDINOS www.edinos.pl
EMAKO www.emako.pl
ERKADO www.erkado.pl
FABRYKA FORM www.fabrykaform.pl
FAKRO www.fakro.pl
FIDE www.fide.pl
GARDEN LIVING www.gardenliving.pl
GARNECZKI www.garneczki.pl
GRESTON www.greston.com.pl
HOME&YOU www.home-you.com
HOMLA www.homla.com.pl
HURTOWNIA AWGIFTS POLSKA www.awgifts.pl
IKEA www.ikea.pl
JYSK www.jysk.pl
KARELL www.kartellshop.pl
KAVE HOME www.kavehome.com/pl
KIK www.kik.pl
KOMANDOR www.komandor.pl
LAMPALAMPA www.lampalampa.pl
LE PUKKA www.lepukka.pl
LEDKENJOY www.ledkenjoy.pl
LOVESIMPLE CREATIONS www.lovesimple.pl
MANTION POLSKA www.mansion.pl
MARCIN DEKOR www.marcindekor.com.pl
MESMETRIC www.mesmetric.com
MIDSTY www.midsty.com
MILOO HOME www.miloohome.pl
NESLING www.nesling.pl
OKPOL www.okpol.pl
POLSKA GRUPA PORCELANOWA www.porcelana.pl
PUFA DESIGN www.pufadesign.pl
RAUMPLUS www.raumplus.pl
REHAU www.rehau.com/pl
ROSART www.rosart.eu
ROSENTHAL www.rosenthal.pl
SALONY AGATA www.agatameble.pl
SELSEY www.selsey.pl
SF MEBLE www.sfmeble.pl
SKLEP LUBIANA www.sklep.lubianahurt.pl

TAKE ME HOME www.takehome.pl
VILLA ITALIA www.villaitalia.pl
VIVRE www.vivrehome.pl
WESTWING NOW www.westwingnow.com
YESTERSEN www.yesteresen.com

AGD

AMICA www.amica.pl
BOSCH www.bosch-home.pl
CANDY www.candy.pl
DYSON www.dyson.pl
ELECTROLUX www.electrolux.pl
ELICA www.elica.pl
FRANKE www.franke.pl
GORENJE www.gorenje.pl
HAIER www.haier-europe.com/pl
HISENSE www.hisense.pl
HOOVER www.hoover.pl
MELITTA www.melitta.pl
MIELE www.miele.pl
PHILIPS www.philips.pl
SAMSUNG www.samsung.com
SIEMENS www.siemens-home.bsh-group.com/pl
SMEG www.smeg.pl
SOLGAZ www.solgaz.eu
TEKA www.teka.com/pl

KUCHNIA

ALVEUS www.alezlew.pl
AMIX www.amix.pl
BLUM www.blum.com
COMITOR www.comitor.pl
GTV www.gtv.com.pl
HÁFELE www.hafele-systemy.pl
HETTICH www.hettich.com
JUAN www.juan.pl
KRISPOL www.krispol.pl
KUCHINOX www.kuchinox.pl
LAVEO www.laveo.pl
NOLTE www.nolte.pl
PEKA www.peka.pl
REJS www.rejs.eu
TRES www.tresgriferia.com

NA ŚCIANĘ I PODŁOGĘ

4 WALL www.4wall.pl
ARBITON www.arbiton.pl
BALTIC WOOD www.balticwood.pl
BM HOUSING www.dutchhouse.pl
CERAMIKA PARADYŻ www.paradyz.com
CERAMIKA TUBĄDZIN www.tubadzina.pl
CERAMSTIC www.ceramstic.com
CERRAD www.cerrad.com
CHAPEL PARKET www.chapelparket.pl
CHENE www.chene.pl
CLASSEN www.classen.pl
DLH www.dlh.pl
ECLISSE www.eclisse.pl

ELABRICK BY ELASTOLITH www.elastycznyklinkier.pl
ELKAMINO DOM www.elkaminodom.pl
FINISHPARKIET www.finishparkiet.com.pl
FIRANKI.PL www.firanki.pl
INNE TAPETY www.innetapety.pl
KRONOSPAN www.kronosfera.pl
LAKMA www.lakma.pl
MURASPEC www.muraspec.pl
OPOCZNO www.opoczno.eu
QUICK STEP www.quick-step.com.pl
RAW DECOR www.rawdecor.pl
REMMERS www.remmers.pl
RÖBEN www.roben.pl
TAPETUJ.PL www.tapetuj.pl
TAPETUJEMY www.tapetujemy.pl
TAPNAP www.tapnap.pl
TIKKURILA www.tikkurila.pl
UBIERZ SWOJE ŚCIANY www.ubierzswojesciany.pl
WINEO www.wineo-polska.pl

CERAMIKA I ARMATURA

ARMATURA KRAKÓW www.grupa-armatura.com
BIOBIDET www.biobidet.pl
BISK www.bisk.pl
CERSANIT www.cersanit.com.pl
DEANTE www.deante.pl
FERRO www.ferro.pl
GEBERIT www.geberit.pl
IDEAL STANDARD www.idealstandard.pl
INDUSTONE www.industone.com
KALDEWEI www.kaldewei.pl
KERMI www.kermi.pl
KFA ARMATURA www.kfa.pl
KLUDI www.kludi.com/pl
LUXUM www.luxum.pl
NEW TRENDY www.newtrendy.pl
RADAWAY www.radaway.pl
RAVAK www.ravak.pl
RAVON www.ravon.pl
RIHO www.riho.pl
ROCA www.roca.pl
SANPLAST www.sanplast.pl
SANSWISS www.sanswiss.com
SCHEDPOL www.schdpol.pl
TECE www.tece.pl

OSWIETLENIE

ARDANT www.ardant.pl
AQFORM www.aqform.com
BIHOME www.bihome.pl
COSMOLIGHT www.cosmolight.pl
KANLUX www.kanlux.com
KONTAKT SIMON www.kontakt-simon.pl
LIVOLO www.livolopolska.com
LUMIGO www.lumigo.pl
NOWODVORSKI LIGHTING www.nowodvorski.com
OSPEL www.ospel.com.pl
SKLUM www.sklum.com



2|32|2023

WYDAWCA



WYDAWNICTWO DOBRY DOM
35-302 Rzeszów, ul. Wrzesława Romańczuka 6
tel. 17 852 52 20
www.wnetrzadomow.pl, www.grupadobrydom.pl

REDAKCJA

redakcja@grupadobrydom.pl
tel. 509 395 396

REKLAMA

reklama@grupadobrydom.pl
tel. 669 446 464

SPRZEDAŻ CZASOPISM

www.prasaonline.pl
tel. 601 213 376

KOLOR Z OKŁADKI

PANTONE® Love Bird 13-0443 TCX

ZDJĘCIE Z OKŁADKI

SHUTTERSTOCK

© COPYRIGHT BY WYDAWNICTWO DOBRY DOM 2023

Opracowanie graficzne i merytoryczne magazynu stanowi własność wydawcy. Kopiowanie oraz wykorzystywanie w jakikolwiek sposób materiałów bez pisemnej zgody wydawcy jest zabronione. Wydawca nie odpowiada za treść reklam oraz artykułów sponsorowanych zamieszczonych w katalogu. Ceny prezentowanych produktów są uaktualnione w okresie redagowania pisma (maj 2023).

W przypadku kontaktu z redakcją informujemy, iż Administratorem danych osobowych jest Wydawnictwo Dobry Dom z siedzibą w Rzeszowie przy ulicy Wrzesława Romańczuka 6. Możesz zapoznać się z naszą polityką prywatności, która znajduje się pod adresem www.grupadobrydom.pl/politykaprywatnosci

ZNAJDZIESZ NAS NA:



www.wnetrzadomow.pl

LIVOLO
LIVE ON LOVE



Komfort mieszkania w Twoich rękach

Nieograniczone możliwości zamknięte w designerskiej formie.

Poznaj nowoczesny system kompleksowego sterowania Livolo.

Dzięki możliwości konfiguracji funkcji, jeden estetycznie wyglądający panel może łączyć w sobie zarówno włącznik światła, jak i kontakt.

Sprawdź wszystkie możliwości zamknięte w minimalistycznej formie włączników dotykowych i zaznaj nowego komfortu mieszkania!



Wygodny i prosty w obsłudze **pilot** pozwala sterować dotykowymi wkładkami Livolo



Aplikacja mobilna w Twoim telefonie pozwoli na kontrolę domu niezależnie od Twojej lokalizacji



Multifunkcjonalność - kompleksowe rozwiązanie łączące różne funkcje

Włącz się na **przyszłość.**



www.livolopolska.com

PARADYZ

TRI-D 



SPIEKI WIELKOFORMATOWE

Poznaj nową kategorię produktów Ceramiki Paradyż.
**Materiał idealny do tworzenia blatów, wysp kuchennych,
stołów, parapetów oraz innych form przestrzennych.**

To doskonały i wytrzymały materiał, który wszędzie
oraz w każdych warunkach wygląda pięknie i tworzy
wyjątkowy efekt dekoracyjny, nadając całemu
wnętrzu klimat prestiżu i dyskretnej elegancji.

www.paradyz.com/tri-d →

Z
O
W
O
S
O