

WNE TRZA DOMÓW



ISSN 2080-3125 INDEKS 254495

9 776080 312243 0 1

Kuchnie Łazienki Salony Sypialnie

MATERACE ŁÓZKA MATERACE ŁÓZKA

MATERACE ŁÓZKA MATERACE ŁÓZKA



FDM

FABRYKA DOBRZYCH MATERACY

FDM.PL

Salony firmowe:

ul. Będzińska 80, Czeladź, **Centrum Handlowe M1**,
Gliwice. ul. Zwycięstwa 52A, **Gliwickie Centrum Handlowe**



REKLAMA

DODAJE BLASKU

CHWIŁOM



REKLAMA

KOLEKCJA HOME&LIVING

Poznaj sztukę artystów hutników z Krosna, gdzie od ponad 100 lat tworzymy szklane dzieła sztuki. Odkryj bogactwo ręcznie formowanych wazonów, pater i świeczników z kolekcji Home&Living. Starannie zaprojektowane, wykonane z dbałością o każdy detal, zachwycają i podkreślają charakter każdego wnętrza. Zaprosz je do Twojego domu i otocz się pięknem.



Krosno.com.pl

Poznaj ekspresy La Specialista od De'Longhi, z którymi nie tylko stworzysz idealne kawy, ale też dodasz swojemu wnętrzu charakteru. Design inspirowany włoskimi kawiarniami stanie się wyjątkową ozdobą kuchni. Wybierz ekspres kolbowy z wbudowanym młynkiem, który stanie się najlepszym towarzyszem Twoich kawowych podróży.

La Specialista ARTE EVO

3 profile temperatury
parzenia wstępnego

Baristyczne akcesorium
do dozowania i ubijania kawy



Parzenie Cold Brew
w mniej niż 5 minut
dzięki technologii
Cold Extraction

dysza spieniająca mleko
My LatteArt
zapewniająca gęstą,
kremową, mleczną piankę

La Specialista PRESTIGIO

Smart Tamping Station
równomiernie ubija
kawę w kolbie



Technologia Sensor Grinding
zapewnia perfekcyjne mielenie

Dysza spieniająca MyLatte Art
pozwala ćwiczyć
sztukę zdobienia kawy

La Specialista MAESTRO

8 ustawień zmielenia
i 5 profili
temperatury zaparzania

Parzenie Cold Brew
w mniej niż 5 minut
i Espresso Cool
dzięki technologii
Cold Extraction



Ręczne spienianie mleka
dyszą MyLatte Art
lub automatyczne
z karafką LatteCrema Hot

Ekspresy z włoskim charakterem



DēLonghi



Z ogromną radością oddajemy w Wasze ręce pierwsze w tym roku wydanie magazynu WNE TRZA DOMÓW. Kolorem przewodnim tego numeru jest brzoskwiniowy odcień, który łączy w sobie ciepło i delikatność, co sprawia, że jest doskonałym przekazem troski, wspólnoty i chęci dzielenia się. Peach Fuzz oznaczony kodem 13-1023 TCX, bo o tej barwie mowa, został ogłoszony kolorem roku 2024. W tym numerze podpowiadamy, jak umiejętnie wpleść do wnętrza ten subtelny odcień przy pomocy dodatków oraz w jakim towarzystwie ta barwa czuje się najlepiej.

Polecamy szczególnie dział okiem architekta i wypowiedzi ekspertów, które dostarczą Wam wiele przydatnych wskazówek do dalszych poszukiwań i słusznych decyzji zakupowych. Udaliśmy się w podróż do domu Roela – fotografa, miłośnika projektowania wnętrz. Fenomen instagrama RMarusB w niezwykle sposób łączy klasykę i nowoczesność, wyrażone poprzez ekspresyjną paletę kolorów oraz dbałość o szczegóły. Musicie to zobaczyć! Zatrzymaliśmy się na dłużej we wnętrzach realizowanych przez polskich architektów. W tym numerze nie zabraknie stylu modern classic w barwnym wydaniu. Rozgościliśmy się nieco w nowoczesnym apartamencie na Mokotowie, a także udaliśmy się do oazy spokoju w centrum Wrocławia. Mało tego, poczuliśmy delikatny podmuch chłodu z Północy, a zarazem przyjemne ciepło egzotyki, to oznacza tylko jedno, że dotarliśmy do orientalnego wnętrza, w którym nowoczesność spotyka się z ponadczasowością i oryginalnymi motywami, bo tak właśnie prezentuje się realizacja Kodo Studio.

Co więcej? Moc inspiracji na 2024 rok! Pewnie zastanawiacie się, jakie wnętrzarskie trendy przyniesie nam wiosna. Specjalnie dla Was przygotowaliśmy przegląd nowości w świecie AGD, wniosek jest jeden – producenci nie przestają nas zaskakiwać. Szczególnie dużo miejsca poświęciliśmy łazience. Dowiedziecie się, jak urządzić strefę kąpielową zgodnie z wnętrzarskimi trendami. Gwarantujemy, że nawet najbardziej wymagający użytkownicy znajdą rozwiązania, które przypadną im do gustów. Na co zwracać uwagę podczas zakupu kabiny prysznicowej, czy instalacja wanny jest możliwa tylko w łazience o dużej powierzchni, co powinniśmy wiedzieć o kabinie typu walk-in – na te i wiele innych pytań znajdziecie odpowiedź w tym numerze!

Zapraszamy do lektury!

Zespół redakcyjny „Wnętrza Domów”





KLUDI BOZZ
BRUSHED GOLD

REKLAMA

WNE TRZA DOMÓW

INSPIRACJE

10 Peach Fuzz – kolor numeru

MODA WNĘTRZ

16 Po królewsku u RMariusB – z wizytą u mitośnika stylowego synkretyzmu

TAK MIESZKAJĄ POLACY

- 22 Apartament na Mokotowie – arch. Paulina Fluderska
- 28 Powiew orientu, chłód północy, ciepło egzotyki – KODO Projekty i Realizacje Wnętrz
- 34 Oaza spokoju w centrum Wrocławia – Aleksandra Gosztyła, Decoroom
- 40 Równowaga z charakterem... – Maciej Pęczek, Design M Design
- 46 Barwny modern classic – Aleksandra Pater-Bartnik, Archomega Studio

SPIS TREŚCI



SALONY

- 52 Strefa dzienna – subtelny salon w kolorze Peach Fuzz
- 56 Zaświeć przykładem – oświetlenie
- 62 Design wśród porcelany – trendy w 2024 roku

KUCHNIE

- 66 Strefa kuchenna – w odcieniu subtelnej brzoskwini
- 68 Bestsellery kuchenne w 2024 roku – postaw na przytulną i nowoczesną kuchnię
- 72 Coffe Time! – automatyczny ekspres do kawy
- 74 Co ci się przyda w kuchni? – poznaj najbardziej funkcjonalne akcesoria
- 78 W świecie technologii – przegląd nowości rynkowych

ŁAZIENKI

- 82 Strefa łazienkowa – salon kąpielowy w kolorze Peach Fuzz
- 86 Łazienka dla wymagających – nowości wnętrzarskie na rok 2024
- 90 Kabiny prysznicowe – na co zwracać uwagę podczas zakupu?
- 96 Kabina prysznicowa typu walk-in – co powinniśmy o niej wiedzieć?
- 100 Dyskretny detal – jaki odpływ łazienkowy wybrać?
- 102 Jak odnowić łazienkę? – 5 prostych sposobów
- 106 Wanna w łazience – czy jej instalacja możliwa jest tylko w łazience o dużej powierzchni?

SYPIALNIE

- 110 Strefa nocna – sypialnia, która relaksuje kolorem

POLECAMY

- 112 Polecane produkty – inspirujące propozycje do domu

86





REKLAMA



design

Planetadesign.pl
#robimywrazenia



PEACH FUZZ

KOLOR NUMERU



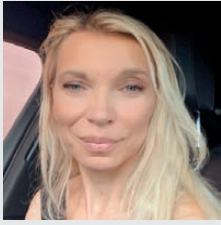
Kolor pełni kluczową rolę w kształtowaniu trendów oraz inspiracji w świecie wnętrza, mody i designu. Jednym z takich punktów odniesień staje się barwa wybierana przez Pantone Colour Institute, który obszernie bada bieżące wydarzenia oraz analizuje rynek, aby ogłosić dominujący kolor roku. W 2024 roku eksperci przenoszą nas w subtelne krainy, oferując aksamitnie delikatny brzoskwiniowy odcień Peach Fuzz 13-1023.

Wybór koloru roku Instytutu Pantone podyktowany jest nie tylko estetyką czy trendami, ale także próbą nadania barwie pewnej symboliki. Dzięki temu Peach Fuzz podbija zmysły swoim pięknem, ale również symbolizuje ważne wartości społeczne. Instytut Pantone opisuje go jako „wezwanie do nawiązania kontaktu międzyludzkiego oraz odnajdywania chwili wytchnienia”. W dobie technologii, gdzie ekran zastępuje często bezpośrednią interakcję, wybór tego koloru ma na celu skierowanie naszego spojrzenia w stronę prawdziwych relacji. Brzoskwiniowa barwa łączy w sobie ciepło i delikat-

ność, co sprawia, że jest doskonałym przekazem troski, wspólnoty i chęci dzielenia się. To także odważny krok w kierunku inspiracji do bardziej zmysłowego spojrzenia na świat: subtelny odcień ma na celu akcentowanie pragnienia bycia blisko z innymi. Sama jego nazwa sugeruje zmysłowy ludzki kontakt. Peach Fuzz jest prawdziwym prezentem dla zmysłów, budującym harmonijną relację między smakiem, wzrokiem, dotykiem i zapachem. Brzoskwiniowy odcień z kolei delikatnie wtapia się między róż i pomarańczą, promieniując ciepłem i nowoczesną elegancją.

DEKORIA





CZY PEACH FUZZ ODNAJDZIE SIĘ W POLSKICH WNĘTRZACH?

Peach Fuzz to kolor o subtelnym odcieniu brzoskwini, który może doskonale wpasować się w polskie wnętrza. Jego delikatność nadaje pomieszczeniom uczucie świeżości i lekkości, co jest istotne zwłaszcza w przypadku mniejszych przestrzeni. Kolor ten świetnie

współgra z naturalnym światłem, co sprawia, że pomieszczenia stają się bardziej przytulne i przyjemne. Można go z powodzeniem zastosować zarówno w nowoczesnych, jak i klasycznych aranżacjach, dodając subtelny akcent kolorystyczny bez przesady. Jednakże, kluczowe jest dostosowanie go do indywidualnych preferencji i charakteru danej przestrzeni, aby stworzyć harmonijną kompozycję. Warto eksperymentować z dodatkami i teksturami, aby dopasować Peach Fuzz do konkretnego stylu i atmosfery, jaką chcemy osiągnąć w polskich wnętrzach.

Rozważając kolor Peach Fuzz w kontekście polskiego klimatu, warto mieć na uwadze, że jasne odcienie brzoskwini mogą pomóc w stworzeniu ciepłego i przyjemnego wnętrza nawet w dniach szarych i pochmurnych. Kolor ten może działać jako subtelne źródło optymizmu, dodając energii do przestrzeni, zwłaszcza gdy światło słoneczne jest ograniczone. Aby skutecznie zintegrować Peach Fuzz w polskich wnętrzach, można rozważyć jego użycie w połączeniu z neutralnymi kolorami, takimi jak szarość, biel czy beż. Takie zestawienia pomagają złagodzić intensywność koloru brzoskwiniowego i dostosować go do specyfiki danego klimatu czy panującej atmosfery. Dodatkowo, warto uwzględnić fakt, że odcień Peach Fuzz może być wykorzystywany w akcentach dekoracyjnych, takich jak poduszki, zasłony czy dodatki, co pozwala na łatwiejsze modyfikowanie wystroju wnętrza w zależności od pory roku czy nastroju.

Agnieszka Szczepańska, architekt wnętrz, Planeta Design, www.planetadesign.pl



JEGO HARMONIJNA
BARWA SPRAWIA, ŻE
IDEALNIE KOMONUJE SIĘ
Z RÓŻNYMI ODCIENIAMI

Peach Fuzz ma potężny wpływ na aranżacje wnętrz. Miękki i przytulny odcień brzoskwini może wprowadzić do pomieszczeń przyjazną atmosferę, jednocześnie promując uczucie delikatnego ciepła. Jego harmonijna barwa sprawia, że idealnie komponuje się z różnymi odcieniami, oferując nieskończone możliwości aranżacyjne. Może pełnić główną rolę lub być jedynie ciekawym dodatkiem do minimalistycznej stylistyki – w każdym wydaniu zaoferuje ciepło, spokój i chwilę relaksu. Wprowadzony za pomocą tekstyliów, takich jak poduszki, koce czy zasłony, nada pomieszczeniom oryginalnego charakteru. Drobne dodatki, jak wazon czy zegary, sprawią z kolei, że pomieszczenie stanie się eleganckie i radosne zarazem. W aranżacjach 2024 roku ten różowo-pomarańczowy odcień wspaniale odnajdzie się także na obiciach krzesel tuż obok drewnianego stołu, czy w formie pojedynczego fotela, który nada kierunek całej aranżacji.

Strzałem w dziesiątkę może okazać się umieszczenie Peach Fuzz na powierzchni ściany. Wprowadzony na jedną z nich, stanie się radosnym i energicznym punktem centralnym całej aranżacji. W tym przypadku idealnym pomysłem będą wszelkie tapety geometryczne, roślinne oraz abstrakcyjne.

Wnętrza od zawsze lubiły brzoskwiniowe odcienie, których harmonia stwarza możliwość eksperymentowania z różnymi kolorami i stylami. Sam Instytut Pantone przedstawia nam kilka barwnych palet, które doskonale komponują się z kolorem roku 2024. Pierwsza z nich skupia się na bardzo podobnych do siebie tonacjach żółci, czerwieni, pomarańczy oraz brązów, które w połączeniu z Peach Fuzz stworzą bardzo jesienne, ale stonowane aranżacje. Kolejna z kolei jest bardziej zimowa, a dominują w niej błękity, granaty i biele, pośród których brzoskwiniowy odcień staje się barwnym i radosnym dodatkiem. Do bardziej spokojnych, ale wciąż oryginalnych połączeń, należy brzoskwinia w duecie z pastelowymi barwami: miętą, jasnym fioletem, czy beżem. Peach Fuzz doskonale komponuje się z bielą, oferując delikatne i klasyczne aranżacje, które z pewnością pokochają miłośnicy subtelnych rozwiązań. To także odcień, którego miękkość i przytulność sprawiają, że odnajdzie się w każdym stylu wnętrza, wnosząc harmonię, świeżość i radość.

Tekst: Patrycja Kierepka, Tapetujemy.pl



Farba o efekcie miedzi. Jest nowoczesną, dekoracyjną farbą wewnętrzną tworzącą unikalny efekt szlachetnego metalu o satynowym połysku. Specyfika produktu oraz zawartość metalicznych wypełniaczy sprawia, że pokryte tą farbą powierzchnie tworzą różnorodne efekty uzależnione od przyjętej techniki malowania i kąta padania światła. FRANCESCO GUARDI COLLEZIONE, www.fguardi.com.pl



LEROY MERLIN



1 **LAMPA SUFITOWA CORALIE**

829,90 zł, WESTWING COLLECTION, www.westwing.pl

2 **KUBEK TORNADO**

44,99 zł, 9 DESIGN, www.9design.pl



3 **LAMPA OLEJNA HYGGE HURRICANE**

134 zł, RIG-TIG, www.pufadesign.pl



Dodatki dodają uroku

5 **ELEGANCKI SZEZLONG**

BELIANI, www.beliani.com

4 **KOC LOGAN**

BLACK RED WHITE www.brw.pl



TAPETUJEMY.PL



- 1. Wykonana z **drewna jesionowego** pochodzącego ze zrównoważonych upraw, zasilana 5 żarówkami, wymiary: 80 x 87 cm.
- 2. Kubek do kawy typu Americano, z bestsellerowej kolekcji 70's marki HKliving. **Oryginalna kolorystyka** idzie w parze z klasyczną formą i walorami użytkowymi: naczynie można myć w zmywarce i używać w mikrofalówce.
- 3. Szklano-ceramiczna lampa olejna Hygge Hurricane tworzy **przytulną atmosferę** w salonie, na balkonie lub tarasie. Projekt Christina Halskov i Hanne Dalsgaard.
- 4. Aby koc nie był zbyt nudny dodany jest do niego ciekawy, przykuwający oko wzór. Dzięki niemu zewnętrzna strona koca jest **niezwykle dekoracyjna** i z powodzeniem można go użyć również jako narzutę.
- 5. Jego minimalistyczny kształt wraz z obłym oparciem oraz podłokietnikiem przywołuje stylizację z połowy ubiegłego wieku. Proste, czarne nogi **nadają strukturze lekkości**. Mebel będzie pasował do każdego nowoczesnego pokoju dziennego lub dużej sypialni.

Francesco Guardi Collezione



Farba o efekcie rdzy



Farba o efekcie aksamitu



Stiuk wapienny

Systemy dekoracji ścian



Panele kwarcowe



Farba o efekcie rosy



Diamentowy pył

LAKMA SAT Sp. z o.o.
ul. Frysztańska 173
43-400 Cieszyń,
Biuro Wsparcia Sprzedaży
tel. 33 85 26 765, 33 85 26 766
e-mail: bws@lakma.com



www.fguardi.com.pl



PO KRÓLEWSKU U RMARIUSB

Roel Marius Brouwer, fotograf wnętrz, miłośnik stylowego synkretyzmu, opowiadacz historii i fenomen Instagrama: RMariusB mieszka ze swoim partnerem i psem Stewie w Laren. Zawsze ciekawy świata, uwielbia odkrywać nowe rzeczy i ma być może trochę za dużo pasji (od kawy do podróżowania, od czytania do gotowania i od fotografii do projektowania wnętrz). Tę ostatnią widać również w jego własnych, królewskich stylizacjach wnętrz, które odwiedziliśmy razem z Westwing. Wnętrz, w których można się zakochać – z resztą zobaczcie sami.

PERSONAL X CLASSIC MODERN

We wnętrzach Roela można odkryć ekspresyjną paletę kolorów oraz wielką dbałość o szczegóły. Ważne jest też dla niego osobiste podejście. Od unikalnych przedmiotów, których nie znajdziesz nigdzie indziej, po ekscentryczne elementy. Dla Roela to właśnie one ożywiają wnętrza.

Charakterystyczny dla mojego stylu jest ponadczasowy akcent, który staram się wprowadzić. Kiedy wchodzę do pokoju, często słyszę od gości, że wydaje się, jakbym mieszkał tu od lat. Charakterystyczny dla mojego stylu jest też osobisty akcent w połączeniu klasyki i nowoczesności – Roel Marius Brouwer.

ULUBIONY KĄCIK

Zwłaszcza teraz, gdy spędzamy w domu tak dużo czasu, ważne jest, aby stworzyć w nim ulubiony kącik. Może to

być miejsce na sofie, słoneczne miejsce na balkonie lub fotel, który przypomina tron, ustawiony przy inspirującej ścianie pełnej dzieł sztuki. Taki przyciągający wzrok fotel, w którym siedzi się jak król, jest niezbędny. Aby robił jeszcze większe wrażenie, wybierz go w bogatej, akсамitnej wersji.

Mój ulubiony kącik w tym domu znajduje się w okrągłym fotelu, zwłaszcza kiedy siedząc w słońcu z filiżanką dobrej kawy mogę przeglądać inspirujące magazyny w otoczeniu mojej galerii ściennej – Roel Marius Brouwer.

KRÓL KOLORU

Kiedyś kolor był dla Roela czynnikiem wzbogacającym wnętrza, ale w jego nowym domu jest nim dbałość o szczegóły. Również w świecie designu i wnętrz coraz częściej dostrzega ten ruch.

Kolor stał się akcentem, a dominuje detal. Mimo wszystko chcesz pójść w stronę koloru? To podążaj za królem kolorowych wnętrz, którym według mnie jest Nicolo Castellini Baldissera. Jego dom w Tangerze – Casa Tosca – jest dla mnie wielkim źródłem inspiracji, jeśli chodzi o kolor! - Roel Marius Brouwer.

HOJNY DOTYK

Jak nadać spokojnej bazie hojny akcent? Pomyśl o elementach przyciągających wzrok, takich jak poduszki lub duża, królewska wiązanka kwiatów. Możesz też tak jak ja pracować z bogatymi elementami, takimi jak ścienne dekoracje. Nawet jeśli Twoja ściana pozostaje biała, dzięki takiej tkaninie od razu wyobrażasz sobie, że znajdujesz się w królewskim pałacu – Roel Marius Brouwer.





POZOSTAŃ WIERNY WŁASNEMU GUSTOWI

WSKAZÓWKI DOTYCZĄCE KRÓLEWSKIEJ STYLIZACJI

- Zadbaj o harmonię, niech jeden lub kilka kolorów częściej powtarza się w Twoim wnętrzu (za pomocą książek, kwiatów, poduszek lub świec). W ten sposób stworzysz spójność.
- Pozostań wierny własnemu gustowi: jeśli masz wątpliwości, czy coś sprawdzi się w Twoim domu, zawsze pomyśl: czy mi się to podoba? Tak długo, jak Ci się to podoba, to zawsze będzie działać! Twój dom jest w końcu odbiciem tego, kim jesteś!
- Odważ się: zawsze możesz mieszać i łączyć! Po prostu zrób to! To nie jest to, czego szukasz? Zawsze możesz coś zmienić!

Q & A Z RMARIUSB:

JAKICH ELEMENTÓW ABSOLUTNIE NIE POWINNO ZABRAKNAĆ W:

- Przestronnej sypialni: łóżko z obszernym wezglowiem i oczywiście mnóstwo poduszek
- Luksusowy pokój dzienny: oczywiście tron! Wybierz miękką, wygodną sofę!
- Królewska kuchnia: dobry ekspres do kawy

5 MUST-HAVES:

1. Dobre łóżko! Wygląda na to, że swobodne podróżowanie jeszcze przez jakiś czas nie będzie wchodziło w grę. Stwórz więc swój własny hotelowy klimat!
2. Świece zapachowe – za sprawą zapachu możesz stworzyć zupełnie inne doznania w swoim domu!

3. Wall hanging – dzięki niej nie musisz poświęcać całego weekendu na tapetowanie, bo możesz po prostu powiesić dekorację ścienną z tkaniny! O wiele łatwiejsze i dalej z efektem WOW dla Twojego wnętrza!

4. Stolik pomocniczy jako koktajl bar (oczywiście ze wszystkimi niezbędnymi akcesoriami!). Stwórz swój własny bar i urządz własną imprezę z mnóstwem pysznych domowych koktajli!

5. Zewnętrzna ławka! Nie ma nic lepszego niż delektowanie się filiżanką kawy w słońcu (lub jednym z tych własnoręcznie przygotowanych koktajli).

ULUBIONY ELEMENT OBCHODÓW DNIA KRÓLA... oczywiście jedzenie pomarańczowego ciastka tompouce!

ULUBIONE HOLENDERSKIE DANIE NA DZIEŃ KRÓLA... szparagi!



**PLAKAT
Z RAMĄ
CAMELIA**

329,90 zł,
WESTWING,
westwing.pl

Do wnętrza
w tym stylu pasują



**WAZON ZE
SZKŁA BING**

299,90 zł,
WESTWING,
westwing.pl



**SOFA TEDDY-BOUCLÉ
ALBA (2-OSOBOWA)**

5179 zł, WESTWING COLLECTION,
westwing.pl



**STOLIK
POMOCNICZY
JULIANA**

739,90 zł, WESTWING
COLLECTION, westwing.pl



**KOMODA Z LITEGO DREWNA
MANGOWEGO HARRY**

5399 zł, WESTWING COLLECTION, westwing.pl





DLACZEGO RZECZY NIE MOGĄ BYĆ PO PROSTU PIĘKNE?!



ULUBIONA TYPOWO HOLENDERSKA PRZEKĄSKA... blok sera! Najlepiej z jedną z tych małych flag.

NAJWIĘKSZA ZAKAZANA PRZYJEMNOŚĆ... oglądanie w kółko tego samego serialu.

LISTA NIEDORZĘCZNYCH STEREOTYPÓW:

1. Że wszystko zawsze musi być praktyczne i mieć jakąś funkcję! Dlaczego rzeczy nie mogą być po prostu piękne?!
2. Ilekroć mam pomysł w dziedzinie stylizacji, środki do jego realizacji prawie nigdy nie są dostępne w Holandii! (Na szczęście często są dostępne dzięki Westwing!)
3. Że dom nigdy nie będzie skończony (nawet jeśli potajemnie też to lubię, haha)!

OBUDŹ MNIE DLA? ...bezpośredniego biletu do Paryża! (piz-za też jest dozwolona)

JAKI JEST NAJBARDZIEJ SZALONY DM JAKI KIEDYKOLWIEK DOSTAŁEŚ?

Jak to możliwe, że jednego dnia byłem we Włoszech, następnego w Marrakeszu, a jeszcze tego samego popołudnia byłem z powrotem w moim własnym domu! Moja odpowiedź: niech żyje moje wielkie archiwum zdjęć!

ZAŁOŹMY, ŻE MASZ WEHIKUŁ CZASU, DO JAKIEJ EPOKI BYŚ SIĘ PRZENIÓSŁ?

Szalone lata dwudzieste! Ale ponieważ żyjemy teraz znowu w latach dwudziestych, jestem bardzo ciekawy, czy również

w tych latach przeżyjemy takie ożywienie! W każdym razie, będę miał przygotowane koktajle!

CO BYŚ ZROBIŁ, GDYBYŚ PRZEZ JEDEN DZIEŃ MÓGŁ BYĆ KRÓLEM?

W końcu sfotografowałbym te wszystkie wnętrza za zamkniętymi drzwiami pałaców, tak aby następnego dnia, kiedy wrócę do pracy jako fotograf wnętrz, mieć wystarczająco dużo pięknych i niepowtarzalnych reportaży!

Tekst i zdjęcia: Westwing

WESTWING

vestfrost

More than Retro

Odkryj **design** **i technologię** na nowo

– połączenie stylu
i funkcjonalności.

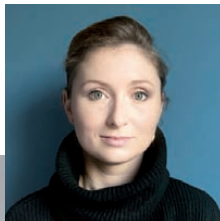
Wolnostojąca **chłodziarko-zamrażarka retro** to nie tylko **designerska forma, zaokrąglone narożniki i stylowe wnętrze**, ale także **innovacyjne rozwiązania** dostosowane do Twoich potrzeb!

Dbamy o Twój komfort, zdrowie i budżet domowy - odkryj, jak nasze **chłodziarko-zamrażarki** sprawiają, że przechowywanie żywności stanie się prawdziwą przyjemnością.

REKLAMA

vestfrosthomes.eu

V



PROJEKT: arch. PAULINA FLUDERSKA
 ZDJĘCIA: KĄTY PROSTE / PAWEŁ BIEDRZYCKI
 TEKST: arch. PAULINA FLUDERSKA

APARTAMENT NA MOKOTOWIE



Projekt tego warszawskiego apartamentu powstawał w bardzo bliskiej współpracy z właścicielami, którzy z jednej strony wnieśli wiele ciekawych pomysłów dotyczących aranżacji wnętrz, ale również, a może przede wszystkim dostarczyli bardzo precyzyjnych wytycznych dotyczących funkcji, jakie muszą zmieścić się na powierzchni 88 m².

Trzeba przyznać, że było to wyzwanie nie tylko dotyczące odpowiedniego rozplanowania pomieszczeń, ale również w zakresie połączenia teoretycznie przeciwstawnych oczekiwań. Dla Pani Domu ważne było ciepło i przytulność. Pan Domu oczekiwał wnętrza chłodniejszego i bardziej ascetycznego. Wodę z ogniem udało się połączyć dzięki wyraźnemu oddzieleniu różnych funkcji mieszkania. Salon apartamentu jest wyraźniej odseparowany od gabinetu, ale również od czę-

ści prywatnej, która mieści pokój dziecięcy, sypialnię, garderobę i łazienkę. Po przekroczeniu progu mieszkania wchodzimy do wygodnego salonu łączącego funkcje wypoczynkowe i jadalniane. Wysokiej klasy meble oraz dbałość o szczegóły wykończenia zapewniają wygodę i komfort, a spójna kolorystyka zapewnia atmosferę wyciszenia i relaksu. Salon zdecydowanie stanowi punkt centralny tego apartamentu – zależnie od pory dnia i rodzaju aktywności, czas można spędzać na wygodnej sofie, przy pięknym stole jadalnianym lub siedząc na wygodnych, wysokich krzesłach ustawionych obok podwyższonego blatu oddzielającego kuchnię. Zastosowane w salonie lamele pełnią funkcję ukrytych drzwi, co powoduje, że wszystkie 3 strefy apartamentu (dzienna, prywatna i zawodowa) są od siebie wyraźnie oddzielone zapewniając możliwość odseparowania pracy zawodowej od radości życia rodzinnego, a w przypadku wizyt gości dają gwarancję, że strefa intymna mieszkania nie jest dostępna dla gości.





DBAŁOŚĆ O KAŻDY DETAL
WYKOŃCZENIA TO PRZEPIS
NA UDANY PROJEKT







OCZEKIWANIA WŁAŚCICIELI UDAŁO POŁĄCZYĆ SIĘ W TYM SPÓJNYM, PRZYTULNYM I DOMOWYM WNĘTRZU

Gabinet do pracy, pokój dziecięcy, sypialnia, garderoba i komfortowy salon – wszystkie te funkcje udało połączyć się w tym spójnym, przytulnym i domowym wnętrzu. Duże wrażenie, mimo niewielkiej powierzchni, robi gabinet. Wygodne biurko ustawione na wprost drzwi balkonowych, a za plecami, wysokiej jakości regały wypełnione książkami z zakresu prawa tworzą idealne miejsce do pracy. Ukryte, niewidoczne z salonu, drzwi do gabinetu powodują, że można poczuć się niemal jak w osobnym skrzydle, tworząc atmosferę skupienia, tak potrzebną w dobie powszechnej pracy zdalnej. Pokój dziecka został zaaranżowany w sposób gwarantujący bajkową wręcz tajemniczość. Różne zakamarki wynikające z naturalnego układu pokoju, w połączeniu ze spokojnymi, lecz inspirującymi motywami tapety tworzą idealne miejsce do spędzania czasu dla najmłodszej lokatorki tego apartamentu. Obraz przytulnej części sypialnianej dopełnia niewielka, ale w pełni wyposażona i komfortowa sypialnia właścicieli mieszkania, której centralnym punktem jest oczywiście wygodne łóżko.



Przykładem udanego mariażu ascetycznego zimna i przytulnego ciepła jest wygodna łazienka – ciemna strefa prysznicowa wyraźnie kontrastuje z ciepłą bielą wanny. Dopelnieniem obu stref jest wspólna, centralna część pomieszczenia z dużym lustrem, podświetlaną szafką umywalkową, której kolor, a przede wszystkim faktura drewna zapewniają domownikom poczucie bliskości i wspólnoty. Również kolory i materiały użyte na ścianach wyraźnie ze sobą kontrastują – ciepłe, beżowe, ryflowane kafle wokół wanny i ciemnobrązowe (imitujące skórę w wyglądzie i dotyku) płytki wokół strefy prysznicowej gwarantują ponadczasowy charakter wnętrza.

Całe wnętrze apartamentu zostało zaprojektowane i zrealizowane z dbałością o najdrobniejsze detale, przy wykorzystaniu wysokiej jakości materiałów i w bardzo bliskiej współpracy z właścicielami. Ich styl życia stanowił fundament projektu, dzięki czemu wnętrze nie jest katalogowym odwzorowaniem aktualnych mód, czy trendów. Przestrzeń mieszkania stanowi harmonijne połączenie wymagań i potrzeb, gwarantujące, że wszyscy mieszkańcy czują się u siebie i chcą rodzinie spędzać wolny czas. Właśnie ta bliska współpraca z klientami, poznanie i zrozumienie ich potrzeb, jest dewizą biura Inna Wizja, które było odpowiedzialne za projekt tego mokotowskiego apartamentu.

PRZESTRZEŃ MIESZKANIA STANOWI HARMONIJNE POŁĄCZENIE WYMAGAŃ I POTRZEB

tu. Należące do Pauliny Fluderskiej biuro specjalizuje się w kompleksowych projektach domów i wnętrz łączących maksimum funkcjonalności przy poszanowaniu stylu życia i oczekiwań inwestorów, tak aby finalny efekt gwarantował poczucie indywidualizmu i unikalności.





Odkurzacz bezprzewodowy DYSON V15S DETECT SUBMARINE

PODŚWIETLA, DOKŁADNIE ODKURZA BEZ PLAŃANIA WŁOSÓW,
A TAKŻE MYJE PODŁOGI TWARDE. WSZYSTKO W JEDNYM.

Firma Dyson właśnie wprowadziła na rynek swój pierwszy uniwersalny bezprzewodowy odkurzacz z funkcją aktywnego mycia. Dyson V15s Detect Submarine™, jest odpowiedzią na problemy generowane przez dostępne już na rynku modele odkurzaczy myjących. Urządzenie Dyson jest wielofunkcyjnym, wszechstronnym odkurzaczem bezprzewodowym usuwającym kurz, plamy i rozlane płyny. Funkcja 4 w 1 zapewnia mycie, podświetlanie zabrudzeń, dokładne odkurzanie, bez plątania włosów. Co istotne, Dyson V15s Detect Submarine™ przez cały czas sprzątania myje powierzchnie czystą wodą.

Dzięki najnowszej Technologii Extraction Plate odkurzacz skutecznie czyści na mokro, bez nadmiaru wody na podłodze. Unikalna konstrukcja płytki umieszczonej tuż przy wałku szczotki, odsąca nadmiar wody z elektroszczotki prosto do pojemnika, zapewniając doskonałe efekty bez nadmiernego moczenia podłogi. Aby to osiągnąć, inżynierowie z Dyson zaprojektowali także system 8 punktów rozprowadzania wody, który dzięki wysokiemu ciśnieniu równomiernie rozprowadza wodę i sprawia, że cała powierzchnia wałka jest odpowiednio nawilżona.

Napędzany przez silnik wałek z mikrofibry usuwa rozlane płyny, uporczywe plamy i drobne zanieczyszczenia, a brudna woda jest odprowadzana przez wytrzymałą

płytę i trafia bezpośrednio do oddzielnego pojemnika, który można łatwo opróżnić.

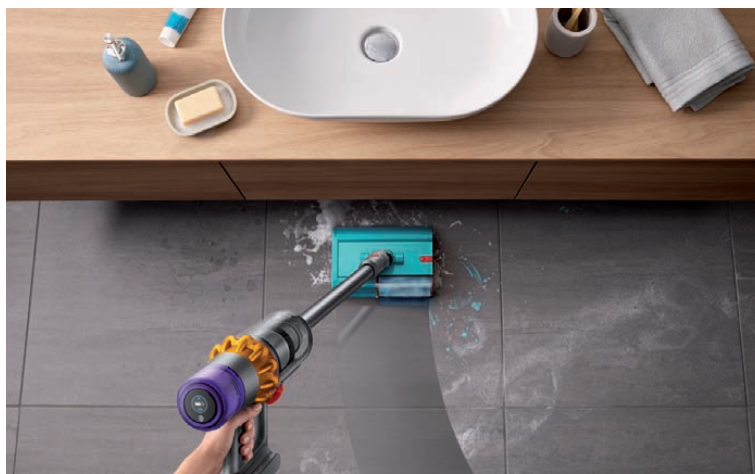
Zbiornik na czystą wodę o pojemności 300 ml umożliwia czyszczenie twardych podłóg na mokro do 110 m² powierzchni przy każdym pełnym zbiorniku wody. Nieco większy zbiornik na brudną wodę o pojemności 360 ml zapobiega ponownemu zabrudzeniu podłogi, dzięki czemu wałek od początku do końca sprzątania jest nasączony czystą wodą.

Inteligentny czujnik pomiaru zanieczyszczeń zbiera informacje na temat ich ilości i wielkości, a dane te są wyświetlane na bieżąco na ekranie LCD, co stanowi naukowy dowód dokładności sprzątania.

Silnik Dyson Hyperdymium pracuje z prędkością do

125 000 obr./min, wytwarzając bardzo dużą moc ssania, co pozwala na dokładne i wszechstronne sprzątanie. Po zakończeniu odkurzania i doczepieniu elektroszczotki z wałkiem do czyszczenia na mokro Dyson Submarine™, silnik Hyperdymium™ zostaje automatycznie odcięty od zasilania, więc odkurzacz przestaje zasysać powietrze. Zapobiega to przedostaniu się wody do silnika i sprawia, że zabrudzona woda i zanieczyszczenia trafiają do specjalnego zbiornika w elektroszczotce Dyson Submarine™ a czas odkurzania wydłuża się do 120 minut.

Zaawansowana, szczelna filtracja wyłapuje 99,99% cząsteczek tak drobnych jak 0,3 mikrometra, dzięki czemu mamy pewność że żadne zabrudzenia nie wydostaną się na zewnątrz.



POWIEW ORIENTU

CHŁÓD PÓŁNOCY, CIEPŁO EGZOTYKI

Elegancki mariaż orientalnych akcentów z elementami współczesnej stylistyki oraz przemysłane rozwiązania użytkowe to sposób na nieprzemijającą funkcjonalność. Dowodem jest aranżacja 50-metrowego mieszkania, w którym nowoczesność spotyka się z ponadczasowością i oryginalnymi motywami, oferując klimatyczny azyl dla jego mieszkańców.





Nowoczesne trendy w unikatowy sposób łączą znaną nam od lat stylistykę skandynawską oraz kulturę orientalną, tworząc kompozycję zespalającą chłodne szarości północy z klimatycznym ciepłem Kraju Kwitnącej Wiśni. Prostota form, zamiłowanie do naturalnych materiałów, kolorystyka oscylująca wokół barw ziemi z elementem czerni oraz wyważenie w obszarze dekoracji – oto cechy stylu, który z powodzeniem odnalazł się w aranżacji tego średniej wielkości mieszkania. Wyselekcjonowane rozwiązania nadały wnętrzu nieszablonową prezencję i unikatową funkcjonalność.

Przestrzeń dzienna to ukojenie dla oka oraz komfort dla ciała. Przemyślane zespolenie trzech stref – salonu, jadalni oraz kuchni wykreowało duże, jasne pomieszczenie o przejrzystej, niezaburzonej funkcjonalności. Znalazło się w nim również miejsce na dodatkowe miejsce do spania, wydzielone lekkim przepierzeniem ze stali i szkła. Bazę kolorystyczną wystroju komponują brzozy drewna oraz czerni, zestawione w zrównoważonych, choć nieoczywistych proporcjach. Ten duet uzupełniają szarości mebli tapicerowanych oraz tekstyliów, zmiękczające klimat stref spotkań i wypoczynku. To przestrzeń bliska naturze – pełna naturalnego drewna, kamienia i fakturowych, miękkich tkanin.

Zdecydowanie jest w tej przestrzeni na czym zawiesić oko – pokrycie całej ściany strefy jadalni i lekkie przepierzenia oddzielające strefę aneksu kuchennego subtelnie nawiązują do orientalnych parawanów. W okolicy orientu krążą również miękkie przesłony okienne, wykonane ze strukturalnych materiałów. Całość dopełniają wyselekcjonowane elementy dekoracyjne – designerskie, strategicznie rozmieszczone wielopunktowe oprawy oświetleniowe, obrotowe krzesła o miękkiej linii, prosta powierzchnia frontów zabudowy kuchennej. To wszystko buduje unikatowe, ale pełne ciepła i elegancji miejsce, w którym po prostu chce się przebywać.



PIONOWE LINIE POJAWIAJĄ SIĘ NA ŚCIANIE, W POSTACI LAMELI I TAPICEROWANYCH PANELI



Ze strefy dziennej przemieszczamy się do strefy nocnej, która konsekwentnie zaskakuje – tak organizacją przestrzeni, jak i elementami wizualnymi aranżacji. Przede wszystkim wykorzystano tutaj rozwiązanie, które ułatwia korzystanie z niedużej przestrzeni zdominowanej przez łóżko. Są nim chowane w ścianie drzwi przesuwne, umieszczone symetrycznie z każdej jego strony. To tylko jedna z niespodzianek – kolejną jest podsufitowe przeszklenie, tzw. naświetle, łagodnie zespalające przestrzenie mieszkania. Największą jednak zyskujemy na wejściu – wielkoformatowa tapeta z orientalnym wzorem, zajmująca całą ścianę zagłówkową łóżka, to główny scenarzy-

sta aranżacji. Oryginalny motyw przykuwa uwagę i nadaje charakter wnętrzu. Kolorystyczną bazą jest tu jednak kojący zestaw, spójny z przestrzenią dzienną – ciepłe brązy drewna, szarości oraz czerń. Ostatnia dominuje w zabudowie garderobianej – od podłogi do sufitu na jednej ze ścian pomieszczenia – kreującej funkcjonalne miejsce do przechowywania. Jest tu jeden element nowy, wprowadzony dla dodatkowego ocieplenia wnętrza – odcienie terakoty, rzucone na miękkie poduszki oraz pled. W połączeniu z nietypową tapetą wprowadzają charakterystyczną energię do utrzymanej w stonowanej kolorystyce przestrzeni nocnej.



PRZESUWNE DRZWI
STANOWIĄ PRZEJŚCIE
DO ŚWIATA ORIENTU



Bedretto. Niebanalny i wyjątkowy design. Wyjątkowe łóżko tapicerowane obite miękkim materiałem o strukturze baranka. Pod łóżkiem znajduje się duży pojemnik na pościel. Wymiary: 160 x 200 cm.
3649 zł, FDM FABRYKA DOBRZYCH MATERACY, www.fdm.pl



Obraz Abstract in peach o wymiarach 83 x 123 cm. To fascynująca kompozycja, w której płynne, delikatne odcienie brzoskwińowej palety łączą się w abstrakcyjny taniec kształtów i linii. Wyjątkowy kontrast i harmonia tworzą wrażenie spokoju.
PLANETA DESIGN, www.planetadesign.pl



Panele i listwy ścienne. Aranżacja łącząca panele ścienne oraz listwy ścienne. W górnej części, panel ścienny DORIQUE, w dolnej części, panel ścienny CANELE L, panele oddziela listwa ścienna WL10.
273,15 zł/szt (DORIQUE), 273,15 zł/szt (CANELE L), 34,84 zł/szt (WL10), EFEKCIARNIA, www.efekciarnia.pl



SZAROŚĆ I MOTYW DREWNA TO SPOSÓB NA NATURALNĄ I PONADCZASOWĄ ARANŻACJĘ

I wreszcie – pomieszczenia, które potraktowano równie profesjonalnie, z uwagą godną integralnych składowych aranżacji, czyli łazienka oraz hol. Strefa sanitarna od wejścia stanowi wręcz kompozycję doskonałą, zbudowaną na bazie drewna i kamienia. Stalowa, chłodna szarość okładzin ściennych i podłogowych, skomponowana z ciepłym brązem terakoty przywodzi na myśl tradycyjną orientálną łaźnię. Z wystrojem pozostałych części mieszkania łączy ją czerń armatury oraz zabudowy meblowej. Taki zamysł aranżacyjny wykorzystano również w holu mieszkania, używając tej samej okładziny podłogowej oraz zabudowując całą ścianę funkcjonalnymi szafami do przechowywania. Na wyjściu (i na wejściu) zaskakuje nietypowe rozwiązanie – obudowane drewnem miejsce na obuwie, umieszczone w zabudowie, pozwalające do maksimum wykorzystać dostępną przestrzeń.

Odkurzanie i mycie podłóg w jednym?

Z Philips AquaTrio to możliwe!



Odkurzacz ręczny

Odkurzacz pionowy z podświetleniem LED

Odkurzacz z funkcją aktywnego mycia



Szukasz rewolucyjnego sprzętu, z którym oszczędzisz czas i energię? To możliwe z nowoczesnym, bezprzewodowym odkurzaczem pionowym 3 w 1 z funkcją aktywnego mycia Philips AquaTrio, który jest:

- urządzeniem z funkcją aktywnego mycia – umożliwia dokładne oraz szybkie mycie podłóg twardych za jednym ruchem. Radzi sobie nie tylko z kurzem czy codziennym brudem, ale także plamami po rozlanej kawie, winie, jedzeniu albo psich łapach.
- odkurzaczem z nasadką z podświetleniem LED – pozwala na wyczyszczenie twardych podłóg i dywanów, na których drobinki kurzu, okruchy oraz alergeny lubią osiadać (teraz nic się przed Tobą nie ukryje!).
- odkurzaczem ręcznym – sprawdza się do czyszczenia trudno dostępnych miejsc oraz samochodu.

SPRAWDŹ: JAK DZIAŁA ODKURZACZ Z FUNKCJĄ MYCIA?

Wielofunkcyjne urządzenie Philips do mycia podłogi oraz jednoczesnego odkurzania wspiera w codziennym dbaniu o porządek i higienę w domu. Pasuje do każdej powierzchni, która nie absorbuje wody.

1. Wąska obudowa powoduje, że można bez problemu sprzątać tuż przy ścianie.
2. Nasadka dostaje się pod niskie meble, a ze względu na swobodną skrętność umożliwia dotarcie do trudno dostępnych miejsc np. między krzesłami. Unikatorowa nasadka z technologią AquaSpin skutecznie odkurza oraz aktywnie myje podłogę z pomocą 2 szybkoobrotujących szczotek, które działają w każdym kierunku. Koniec z odkurzaniem przed wyciągnięciem mopa oraz marnowaniem wolnego czasu – bez noszenia ciężkiego wiadra! Dwie wysokoobrotowe ultramiękkie szczotki PowerBrush z mikrofibry obracają się w przeciwnych kierunkach z prędkością 4500 obrotów na minutę. Dzięki temu szybko, wygodnie oraz higienicznie myjesz i dezynfekujesz podłogi. Wszystkie zebrane nieczystości trafiają do zbiornika z brudną wodą, więc masz pewność, że szczotki zawsze są czyste. Wnętrze urządzenia oraz szczotki możesz sprawnie wyczyścić z pomocą automatycznego programu samoczyszczącego – trwa tylko 4 minuty. Koniec z rozmazywaniem się brudu w trakcie sprzątania! A co dzieje się z brudną wodą i zebrany kurzem podczas aktywnego my-

cia podłogi? Dzięki systemowi Aqua Diffusion cały brud zamykany jest w osobnym zbiorniku o pojemności 400 ml. Można go w każdej chwili wyczyścić – zobaczysz taką informację na specjalnym ekranie LCD. Nie musisz więc poświęcać czasu na dodatkowe sprzątanie po sprzątnięciu. O samym poziomie dozowania wody czystej również możesz zdecydować, wybierając 1 z 3 trybów:

- tryb standardowy – podczas rutynowego, codziennego sprzątania.
 - tryb intensywny – gdy musisz się zmierzyć z dużą ilością brudu oraz zaszniętymi plamami.
 - tryb pochłaniania wody – służy do pozbycia się nadmiaru wody z podłogi.
- Odkurzanie i mycie podłóg w jednym pozwala na przejęcie kontroli nad końcową fazą sprzątania – jedno ładowanie umożliwia wyczyszczenie do 185 m² powierzchni. Sprawia, że zyskujesz czas oraz energię na przyjemności bez rezygnacji z nieskazitelnej czystości. Podaruj sobie i innym komfort w nowoczesnym wydaniu!

www.philips.pl

Sugerowana cena detaliczna: 3 829 PLN



PROJEKT:
ALEKSANDRA GOSZTYŁA /
DECOROOM
ZDJĘCIA:
MAREK KOPTYŃSKI
STYLIZACJA:
ANGELIKA FRONT
TEKST:
DECOROOM





OAZA SPOKOJU

W CENTRUM WROCŁAWIA

Klasyka w nowoczesnym wydaniu przełamana złotymi akcentami stała się motywem przewodnim dla tego wrocławskiego apartamentu. Architekci z pracowni Decoroom udało się wykreować harmonijną przestrzeń, w której ponadczasowy styl i wysokiej jakości materiały oddają współczesne podejście do życia i komfortu domowników.

Wrocław to według wielu rankingów jedno z najlepszych miast do życia. Zeglądamy do apartamentu urządzonego w stylu modern classic znajdującego się w inwestycji HB1820, należącej do dewelopera Eiffage Immobilier Polska. Jak się tam mieszka? Już od progu widać, że ta przestrzeń oferuje prywatność i wygodę. Poszczególne części strefy dziennej – kuchnia z wyspą, jadalnia i salon – naturalnie się przenikają i sprzyjają zarówno spędzaniu czasu z bliskimi, jak i odpoczynkowi. Otwarta, jasna przestrzeń pełna zieleni, przemyślane dekoracje i wyposażenie, a do tego otu-

lające barwy ziemi: od beży przez szarości, aż po zgaszoną, butelkową zieleń. Całość dopełniają akcenty złota, które dodają aranżacji elegancji. Założeniem było stworzenie uniwersalnego wnętrza inspirowanego klasyką, które dopełnią inspiracje naturą i zmysłowe obłocci. Neutralna kolorystyka w ciepłej tonacji oraz panele imitujące drewno tworzą tu stonowaną bazę dla całej aranżacji. Nie brak tu funkcjonalnych rozwiązań, o czym najlepiej świadczy zabudowa meblowa w kuchni zaprojektowana i wykonana przez stolarnię Decoroom, która maksymalnie wykorzystuje potencjał pomieszczenia.





Na szczególną uwagę zasługuje także prywatna oaza wprost stworzona do ukojenia zmysłów, czyli główna sypialnia. Dominują tu znane z pozostałych części apartamentu barwy, a charakteru wnętrzu dodają aksamitna rama łóżka w odcieniu szalwii oraz grafitowe fronty jednej z szaf wydzielającej jednocześnie garderobę. Architektka postawiła tu na naturalne materiały sprzyjające wypoczynkowi i ograniczyła dodatki do minimum. Miękkie poduszki, mięsisty pled i wazony uzupełnione o świeże kwiaty w zupełności wystarczyły, by wprowadzić tu przytulną, intymną atmosferę. Praktyczna lampa tuż nad łóżkiem dzięki swojej futurystycznej, zaoblonej formie pełni także funkcję dekoracyjną. Wzrok przykuwają modne lamele umiejscowione za wezgłowiem, które celowo pomalowano na kolor ścian, by wtopiły się w aranżację jednocześnie urozmaicając jasną ścianę. Podobnie rzecz się

ma z wysokim lustrem w delikatnej, czarnej ramie osadzonym na ścianie tuż przy łóżku – odbicie w lustrzanej tafli wizualnie powiększa sypialnię i dodaje jej głębi, a przy tym jest po prostu praktyczne. Wystrój sypialni zaplanowano tak, by zaoferować domownikom wyciszenie i wygodę sprzyjające regeneracji i odpoczynkowi.

GARDEROBA SKROJONA NA MIARĘ PORZEB

Kreatywność architektki pozwoliła wydzielić tu nie tylko komfortową strefę snu, ale też wykonaną na wymiar garderobę z pojemnymi szafami uzbrojonymi w szereg systemów ułatwiających przechowywanie. Takie udogodnienia, jak duża ilość półek, wysuwane kosze i szuflady o zróżnicowanej głębokości, zostały dopasowane do indywidualnych potrzeb przyszłych domowników. Garderobę tworzą dwie szafy wykonane przez autorską stolarnię Decoroom.

WZROK PRZYKUWAJĄ MODNE LAMELE UMIEJSCOWIONE ZA WEZGŁOWIEM

Jedna z szaf o kremowych frontach niemalże w niewidoczny sposób przechodzi w ścianę o tym samym kolorze, na której zawisło owalne lustro – ten zamierzony zabieg pozwolił optycznie powiększyć tą przestrzeń i odpowiednio ją rozjaśnić. Druga szafa utrzymana w graficie jest jednocześnie „ścianą” dzielącą obie strefy. Fronty mebli zwieńczyły podłużne, ozdobne uchwyty w odcieniu szczerotkowanego złota, które doskonale wpisują się w założenia obranej koncepcji.



DRUGA, ZNACZNIE WIĘKSZA ŁAZIENKA, TO KRÓLESTWO #POSTBARBIEPINK

W ŁAZIENKACH RZĄDZĄ PONADCZASOWY DESIGN I KOLOR

W apartamencie zaplanowano dwie łazienki i choć z pozoru wydają się one zupełnie różne, to łączy je nie tylko jakościowe wykończenie czy powtarzający się motyw zaoblonych krawędzi, ale też i wprowadzony w ciekawy sposób kolor. W mniejszej łazience architektka głównym punktem uczyniła zabudowę meblową, a właściwie szafkę pod umywalką w intensywnym odcieniu szmaragdu, która kontrastuje ze złamaną białą ścianą i ceramiką oraz motywem marmuru na grafitowych płytkach. Na tym tle wybija się złota armatura dodająca całemu zestawieniu szlachetności, a funkcjonalna kabina prysznicowa to ukłon w stronę miłośników szybkich i sprawnych kąpiei. Druga, znacznie większa łazienka, to królestwo #postbarbiepink z oryginalną podłogą w geometryczny wzór. Stworzono tu domowe spa o nowoczesnym charakterze – przestrzenne wnętrze z wanną w zabudowie i pokaznym lustrem tworzy idealne miejsce dla relaksujących rytuałów.





TWOJA STREFA SPA



OKAZJE NAWET DO - 38%



hydrosan.eu

Zapytania ofertowe

biuro@hydrosan.eu

+48 666 696 306



PROJEKT: MACIEJ PĘCZEK, DESIGN M DESIGN,
www.designmdesign.pl
 ZDJĘCIA: ANNA KĄDZIOŁKA
 TEKST: GABRIELA KRAWCZYK-SUDÓŁ

RÓWNOWAGA Z CHARAKTEREM...

Niespełna 50-metrowe mieszkanie położone w Legnicy, w spokojnej i bardzo zielonej okolicy. Klimatyczne wnętrza w minimalistycznym stylu utrzymane w powściągliwej i ponadczasowej kolorystyce. Wzrok przyciąga kontrast różnych odcieni beżu oraz czerni, nadającej wnętrzą charakter. Optymalna przestrzeń pełna wyszukanych dodatków i naturalnych motywów, która pozwoliła stworzyć wygodne miejsce do życia.

Prezentowane mieszkanie jest bardzo komfortowe i ponadczasowe. Zaproponowano w nim zmodyfikowany układ funkcjonalny, który uwzględniał powiększenie strefy dziennej oraz wydzielenie garderoby. Biała podłoga z rysunkiem drewna uzupełnia i scala wszystkie pomieszczenia, tworząc unikalny klimat. Integralność potęguje ograniczona paleta materiałów. W salonie część ścian wykończono płytami laminowanymi z motywem drewna. W pomieszczeniu dominuje wygodna, miękka sofa, z funkcją szezlonga, utrzyma-

na w tonacji neutralnego beżu. Pięknie zgrała się z designerskim stolikiem kawowym i stołem. Prosta i elegancka forma mebli na metalowej konstrukcji nowocześnie przestrzeń.

Atutem salonu jest minimalizm aranżacji – wyważone elementy wyposażenia tworzą wyjątkowe wnętrza gwarantujące harmonię, możliwość skupienia i wyciszenia od zgiełku codzienności. Część salonowa płynnie przechodzi w drugą – jadalnianą. Granica została umiejętnie zatarta poprzez zastosowanie odpowiedniej kolorystyki, dzięki czemu poszczególne strefy funkcjonalne idealnie współgrają ze sobą i dodają wnętrzu przestronności. Usytuowanie jadalni w centralnej części mieszkania pełni nie tylko rolę praktyczną, ale także tworzy serce domu. Wspomniany stół dzięki możliwości rozkładania jest bardzo użyteczny. Nowoczesne, czarne krzesła w intrygującej formie są dopełnieniem całości. Przykuwają uwagę. Wisząca, pojemna szafka pełni nie tylko funkcję przechowywania, ale ukrywa klimatyzator. Działanie architekta było zamierzone. Miało na celu zachowanie maksymalnej funkcjonalności bez zakłócenia zbędnymi elementami panującej prostoty i elegancji.







Rzeczona szafka łagodnie łączy się z aneksem kuchennym, w którym głównym elementem jest półwysep z przeszklonymi witrynami. Obok zaprojektowano praktyczną, wysoką zabudowę meblową, mieszczącą niezbędne sprzęty oraz liczne schowki. Dalej znajduje się blat roboczy, zabudowana zmywarka, zlewozmywak oraz płyta grzewcza, nad którą umieszczono okap wyspowy. Część ściany wyłożono gresem w ciepłym odcieniu z motywem marmuru. Kuchnia, choć kompaktowa, prezentuje się niezwykle stylowo dzięki zastosowaniu wysokiej jakości materiałów. Szafki doskonale współgrają z blatem oraz minimalistycznymi detalami, tworząc zarazem funkcjonalne i estetyczne miejsce do przyrządzania posiłków. Pomieszczenie zdumiewa także roślinnością w nowoczesnej odsłonie. Przewidziana przez architekta donica zintegrowana z blatem na wyspie doskonale urozmaica przestrzeń. Sprawdzi się także jako praktyczna rabata ziołowa stanowiąca aromatyczną dekorację

wnętrza, dbając o czystość powietrza i odprężenie zmysłów. Wysublimowany sposób aranżacji przedpokoju, według zasady „mniej znaczy więcej” dodaje wyrafinowania całej przestrzeni mieszkalnej. W pomieszczeniu zachwyca elegancja i gra kolorów. Wnętrze wypełniają tylko niezbędne elementy – praktyczna konsola oraz duże lustro w czarnej ramie. Dzięki temu w pomieszczeniu panuje ład i porządek. Sypialnia koresponduje z pozostałymi pomieszczeniami. Ściana w tonacji ciemnego beżu, płyta laminowana z motywem drewna i czarne dodatki. Zaplanowano duże łóżko z szufladami. Obok zaprojektowano niewielką, ale niezwykle pojemną garderobę. Motywem przewodnim jest umieszczony na ścianie deseń roślinny w formie tapety. Niezwykły, wyważony, nadający wyjątkowości. Naturalistyczny motyw idealnie dopasowuje się do wystroju całej sypialni, wprowadzając spokój i łagodnie oddziałując na zmysły.



Miska Chris. To wyjątkowy i elegancki element wyposażenia wnętrza, który sprawi, że przestrzeń nabierze charakteru. Wykonana z wysokiej jakości dolomitu, który jest połączeniem funkcjonalności z estetyką. Jej unikalny kształt o średnicy 21 cm i wysokości 16 cm pozwala na różnorodne zastosowania.

JYSK, www.jysk.com



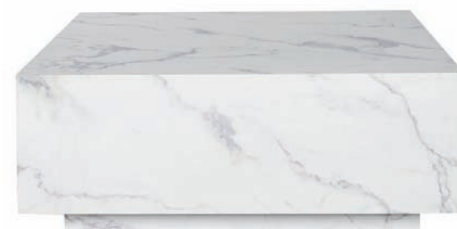
Masa o efekcie betonu. Masa o efekcie betonu Francesco GUARDI Collezione jest nowoczesną, szarą, fabrycznie przygotowaną masą produkowaną na bazie najwyższej jakości żywicy akrylowej oraz drobno mielonych wypełniaczy mineralnych. Odporna na szorowanie.

FRANCESCO GUARDI COLLEZIONE, www.fguardi.com.pl



Lampa Bletter. Prosta i elegancka lampa Bletter od firmy Italux to połączenie złota i czerni z trzema bursztynowymi kloszami. Wszystkie te elementy tworzą harmonijny design. Trzy źródła światła dodają przytulnego blasku, nadając wnętrzu wyjątkowy urok.

ITALUX, www.italux.pl



Stolik kawowy o wyglądzie marmuru. Designerska ława w kształcie kwadratu prezentuje nowoczesną elegancję, przywodzącą na myśl luksusowy marmur. Jej gładka powierzchnia nada wyrafinowanego charakteru, a minimalistyczna forma współgra z nowatorskim designem wnętrza.

PLANETA DESIGN, www.planetadesign.pl

CZARNE DODATKI
 IDEALNIE DOPEŁNIAJĄ
 WNĘTRZE



Łazienkę z marmurem w roli głównej utrzymano w stylistyce nawiązującej do całego mieszkania. Zaprojektowano w niej dużą umywalkę częściowo wpuszczoną w blat, zabudowaną pralkę, szeroki prysznic oraz zabudowę meblową z WC i miejscem do przechowywania. W pomieszczeniu dominuje jasna paleta barw. Kolor beżowy pojawiający się na elementach zabudowy, suficie oraz jednej ze ścian podkreśla elegancki charakter wnętrza, jednocześnie ocieplając całą aranżację. Na pozostałych ścianach ułożono gres w dużym formacie, z unikalną fakturą kamienia. Zastosowany dekor o wyraźnym, dominującym użyciu wprowadza do pomieszczenia mocny akcent nadając dynamizmu. Czarne dodatki idealnie dopełniają wnętrze. Łazienka poprzez zastosowanie eleganckiej armatury i prostego wzornictwa tworzy niecodzienną atmosferę. Prezentowane mieszkanie to esencja designu, balans funkcjonalności i formy, równowagi orazładu, pozwalająca dobrze funkcjonować w codzienności. Jego prostota gwarantuje stabilizację wewnętrzną i koncentrację. Nie ma miejsca na chaos, a dominują harmonia i równowaga.



Doskonały kolagen

Sprawdź, jak dobrze działa!

Po 26 roku życia tracimy zdolność odbudowy kolagenu. Nie jesteśmy jednak bezbronni - na rynku są doskonałe preparaty, które pomogą nam w odbudowie włókien kolagenowych. Znakomitym wyborem jest KolagenCito! Jest on skoncentrowany na wysokiej jakości i produktem 100 % oryginalnym.



Dbaj o jakość życia!

Nazwa kolagen wywodzi się z języka greckiego, w którym słowo „kolla” oznacza „klej”. Kolagen jest dla komórek i tkanek spoiwem, swoistym „rusztowaniem”. Sprawia, że nasza skóra jest gładka, dobrze napięta, łokcie, biodra, kolana funkcjonują bez dolegliwości bólowych, rany sprawnie się goją, a złamane kości szybko zrastają. Kolagen korzystnie wpływa także na układ krwionośny. Dzięki obecnej w nim prolinie ściany tętnic są oczyszczane z tłuszczu. Kolagen pomaga kontrolować ciśnienie krwi, rozszerza tętnice, rozluźnia komórki mięśniowe i naczynia krwionośne. Poprawia to jakość krążenia i jednocześnie minimalizuje ryzyko wystąpienia związanych chorób kardiologicznych.

Utrata kolagenu wraz z wiekiem

Niestety wraz z wiekiem tracimy kolagen w tempie około aż jednego procenta rocznie. Procent ten zwiększa się, jeżeli dodatkowo opalamy się intensywnie, palimy papierosy, czy po prostu prowadzimy niezdrowy tryb życia, np.: spożywanie dużej ilości alkoholu. Kolagenu zaczyna nam ubywać już po 26 roku życia. Punktem kulminacyjnym jest okres menopauzy, gdy drastycznie spada ilość estrogenów w organizmie. Pierwsze oznaki ubytku kolagenu w skórze łatwo rozpoznać - nasza cera nagle się wysusza, coraz mocniej odznaczają się na niej zmarszczki, ślady po poduszcze znikają coraz wolniej, a w późniejszym etapie widzimy zanik jędrności skóry. Nie tylko skóra gwałtownie

się starzeje. Brak kolagenu odbija się także na kondycji naszych włosów, które stają się matowe, łamliwe i wypadają. Częściej także odczuwamy bóle stawów, kregosłupa, barków, szyi, łydek, biust nie jest w najlepszej formie, opadają policzki i powieki. Nie lepiej jest z resztą ciała. Pojawia się cellulit. Procesy te są postępujące. Możemy je jednak starać się opóźnić i odbudowywać organizm. Jedną z najważniejszych zasad jest prawidłowa i zróżnicowana dieta, bogata w mikroelementy, witaminy A,C,E, kwasy tłuszczowe omega-3 i 6, oraz związki siarki, które bezpośrednio uczestniczą w produkcji kolagenu.

Produkty wysokiej jakości

Powinniśmy także regularnie wspomagać się produktami z zawartością kolagenu. Ważne jednak, by sięgać po produkty wysokiej jakości, z opatentowaną formułą i najlepszym składem.

Takim wysokogatunkowym produktem jest KolagenCito renomowanej niemieckiej firmy Reutter, który w swoim składzie ma także odpowiednio dobraną dawkę witaminy C, wspierającą proces odbudowy włókien kolagenowych. Każda pastylka zawiera aż 400 mg cennego kolagenu. Należy regularnie ssać do 3 pastylek dziennie. Wyjątkowa receptura firmy Reutter jest oparta na długoletnim doświadczeniu jej ekspertów. Warto podkreślić, że firma Reutter ma aż ponad 100 lat doświadczenia w produkcji preparatów wyprodukowanych z największą starannością. Dobroczynny KolagenCito to produkt chroniony prawem patentowym na świecie.

Dobry bo oryginalny! KolagenCito jest rekomendowany dla osób dbających o siebie. Można go kupić w aptekach i sklepach medyczno-zielarskich w korzystnej cenie za ok. 43 zł.

REKLAMA

KolagenCito - bestseller!

Znakomity, niemiecki, opatentowany produkt - postaw na jakość!

- ✓ Kolagen to ważny, sprężysty budulec, m.in.: ścięgna, kości, stawów, chrząstki, ścięgna, naczyń krwionośnych.
- ✓ Kolagen czynnie wspomaga jędrność skóry, łagodzi zmarszczki oraz cellulit.
- ✓ Znakomity dla uprawiających sport.



1 pastylka KolagenCito zawiera aż 400 mg kolagenu



Reutter

— ponad 100 lat zaufania! Perfekcja tkwi w detalach i recepturze!

BARWNY
**MODERN
CLASSIC**





PROJEKT: ARCHOMEGA STUDIO
ALEKSANDRA PATER-BARTNIK
ZDJĘCIA: ALEKSANDRA
PATER-BARTNIK

Wnętrza w stylu aktualnie określanym jako modern classic często wykorzystują szlachetne materiały i stonowane, neutralne kolory, takie jak beże czy szarości jako bazę. Te spokojne tła są często uzupełniane o głębsze akcenty kolorystyczne, które często kojarzą się z szlachetnymi materiałami np. bordo, granat, które mają nadawać wnętrzu elegancji. Czasami jednak warto złamać schemat.

Takie życzenie miała właścicielka 75-metrowego mieszkania w Rzeszowie. Pani Edyta, która postanowiła powierzyć swoje mieszkanie architektce Aleksandrze Pater-Bartnik z tyskiego biura Archomega Studio, którą poznała kilka lat temu przy projekcie domu swo-

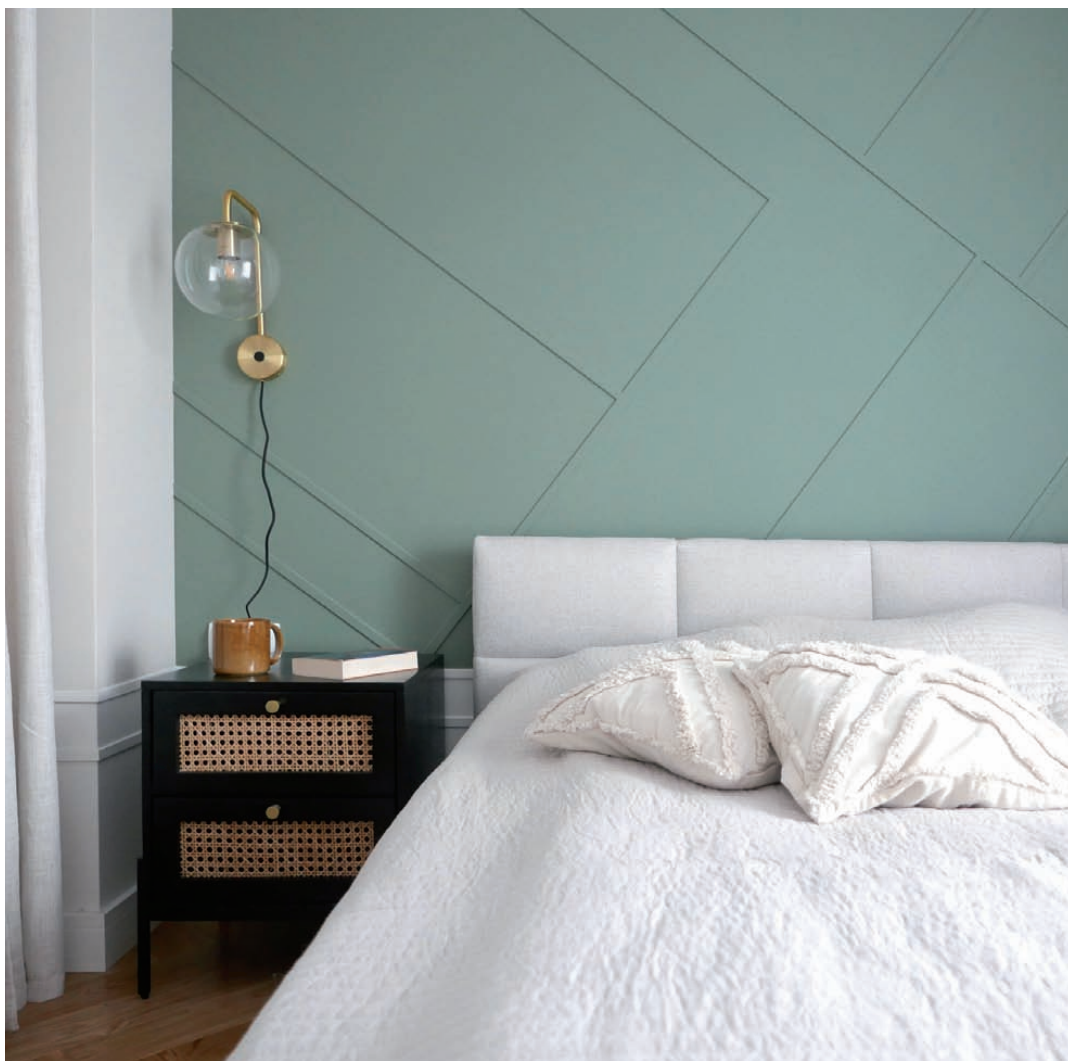
ich rodziców i kolejny raz okazało się być to właściwy wybór. Pani Edyta godząca pracą zawodową z wychowaniem bliźniaków, osoba o spokojnej i równocześnie bardzo ciepłej naturze poszukiwała przestrzeni o klasycznych, ponadczasowych rozwiązaniach, ale z ekлекtycznymi detalami, będącej przytulnym miejscem dla jej rodziny. Tak wyrażona potrzeba o poszukiwaniu unikalności w klasyce objawiła się wprowadzeniem kilku intensywnych barw do mieszkania, zamiast jednej – akcentującej, oraz elementów niekonwencjonalnych dla stylu modern classic. Zaproponowane przez architekturę z Archomega Studio śmiałe połączenie sztukaterii i klasycznej białej zabudowy meblowej z nietypowymi dla tego stylu rozwiązaniami, takimi jak industrialne przeszklenie do sypialni, czy surowa witrażowa na szkło oraz mix intensywnych barw, stały się wyrazem osobistych preferencji właścicielki, dodając wnętrzu uroku.





KUCHNIA EMANUJE WYJĄTKOWYM UROKIEM DZIĘKI NIETYPOWEJ KOLORYSTYCE DOLNYCH SZAFEK

Otwarta przestrzeń strefy dziennej została podzielona ścianką. Powstały trzy strefy. Na granicy salonu i kuchni stanął piękny stół z olejowanego dębu. W salonie do wypoczynku przed telewizorem zaprasza musztardowa nowoczesna sofa. Na potrzeby home office, w stylizowanej czarnej zabudowie w formie otwartego regału zaprojektowane zostało miejsce pracy z ukrytą w szafce drukarką. Tę dla sofę stała się szklana ścianka w konstrukcji stalowej, wydzielająca sypialnię. Pani Edyta chwali to rozwiązanie, ponieważ po wyburzeniu istniejącej ściany do strefy dziennej wpadło bardzo dużo naturalnego światła, a sypialnię w razie potrzeby można przysłonić innymi zasłonami. W sypialni ścianę o nietypowym kolorze szafłowiowej zieleni uatrakcyjnia sztukateria. Kuchnia emanuje wyjątkowym urokiem dzięki nietypowej kolorystyce dolnych szafek w tym samym odcieniu zieleni, natomiast górne szafki wiszące w ciepłej bieli stanowią idealne uzupełnienie. Pas pomiędzy szafkami wypełniają częściowo płytki – cegielki o ręcznie formowanej fakturze układane w pionową mijankę oraz niski fartuch z tego samego kamienia, co blat. Blat kamienny o spokojnej, neutralnej tonacji dodaje solidności i elegancji.





Kolekcja Home&Living. Poznaj sztukę artystów hutników z Krosna, gdzie od ponad 100 lat tworzone są szklane dzieła sztuki. Odkryj bogactwo ręcznie formowanych wazonów, pater i świeczników z kolekcji Home&Living. Starannie zaprojektowane, wykonane z dbałością o każdy detal, zachwycają i podkreślają charakter każdego wnętrza.
Od 39,99 zł, KROSNO, www.krosno.com.pl



Płytki Stara Cegła. Są niepowtarzalne. Sprawiają, że przestrzeń staje się wyjątkowa. Różnorodność w strukturze oraz barwie płytek sprawi, że dopasują się do każdego rodzaju wnętrza.
ELKAMINO DOM, www.elkaminodom.pl



Plafon Kier. To połączenie nowoczesnej i minimalistycznej formy. Zapewnia równomierne rozproszenie światła w pomieszczeniu za sprawą kulistego klosza wykonanego z mlecznego szkła.
159 zł, NOWODVORSKI LIGHTING, www.nowodvorski.com



La Specialista Maestro. Zostań mistrzem włoskiej kawy z ekspresem La Specialista Maestro od De'Longhi. Spieniaj mleko automatycznie lub ręcznie. Zaparzaj Cold Brew w mniej niż 5 minut. Ozdób poranki designem, który nie ma sobie równych.
DE'LONGHI, www.delonghi.com/pl

Nad szafkami wzdłuż zabudowy z blatem roboczym przebiega drewniana belka sufitowa, wprowadzając element naturalnego drewna do wnętrza. Również drewniana podłoga układana w klasyczną jodełkę pozostaje w konwencji stylu modern classic. Także w łazience pojawia się element naturalnego drewna. To wykonana przez stolarza wg projektu Archomega Studio szafka podumywalkowa z kamiennym blatem. Łazienka jest średniej wielkości, dlatego architektka pokusiła się o połączenie kabiny prysznicowej i wanny w jedną wspólną strefę, bez zastosowania pełnej kabiny prysznicowej, z wykorzystaniem tylko ścianki prysznicowej i odpływu liniowego

oraz wolnostojącej, przyściennej wanny. Wraz z klientką architektka podjęła to ryzyko i powstało takie nietypowe połączenie! Po roku użytkowania, zadowolona klientka, z uśmiechem potwierdza praktyczność rozwiązania, które idealnie sprawdza się przy kąpaniu dwójki maluchów. Warto wiedzieć przy planowaniu tego typu rozwiązania, aby nie stosować wanny wolnostojącej odsuniętej od ścian z powodu zalewania, należy też pamiętać o odpowiednim spadku do prysznica, przy jednoczesnym zachowaniu poziomu pod wanną. Ściany w łazience wykończone zostały dwoma rodzajami płytek, w identycznym kolorze zimnego beżu. Kolejny raz pojawiają się

tu płytki cegiełki o ręcznie formowanej fakturze układane w pionową mijankę i dodatkowo płytki wielkoformatowe. W przeciwieństwie do reszty mieszkania w łazience dodatki w postaci uchwytów, kinkietów i ramy lustra są czarne. W części dziennej mieszkania detale te pełnią rolę delikatnej biżuterii i dlatego pojawiły się tam złote lampy i kinkiety z transparentnymi kloszami oraz uchwyty, które podkreślają charakter kuchni. Eksperymentowanie z połączeniem stylu modern classic z eklektycznymi detalami to niezwykła podróż w poszukiwaniu unikalności. To mieszkanie, udowadnia, że klasyczny styl może być ekscentryczny i ponadczasowy jednocześnie.



KLASYCZNY STYL MOŻE
BYĆ EKSCENTRYCZNY
I PONADczasowy JEDNOCZEŚNIE



PŁYTKI STARA CEGŁA

Pokrycie ścian czy podłóg cegłą nie zawsze się sprawdza z powodu jej wagi oraz wielkości.

Świetną alternatywą są płytki cementowe Stara Cegła, które imitują prawdziwą cegłę.

Zastosowanie płytek ma wiele korzyści.

Między innymi atrakcyjna cena czy możliwości samodzielnego ułożenia na wybranej powierzchni. Kolejną zaletą jest fakt, że płytki Stara Cegła mogą mieć zastosowanie w różnych przestrzeniach. Po odpowiednim zabezpieczeniu płytek mogą być one położone na ścianie, na podłodze w domu jak również na elewację zewnętrzną czy udoskonalić przestrzeń ogrodową i tarasową. Mogą być położone również na schodach i parapetach. Bez obawy płytki Stara Cegła można wykorzystać w przestrzeni zewnętrznej, ponieważ są odporne na zmienne warunki atmosferyczne przez co nie tracą na wyglądzie i wytrzymałości.

Poza wyjątkowymi walorami estetycznymi cegła na taras i podłogę ma wiele innych atutów. Jednym z podstawowych jest wspomniana już solidność oraz trwałość. Na uwagę zasługuje też łatwość utrzymania – można ją czyścić zwykłą wodą, a najlepsze rezultaty daje zastosowanie myjki ciśnieniowej. Płytki ceglane nie wchłaniają zanieczyszczeń, a zaimpregnowane będą się świetnie prezentować przez bardzo długi czas.

Dostępna jest imitacja starej cegły w wielu wariantach różniących się m.in. rozmiarem płytek czy kolorem. Dzięki temu stworzenie wymarzonej aranżacji jest bardzo proste. Popularnością cieszą się zarówno płytki w odcieniu naturalnym, jak i biała cegła dekoracyjna. Ciekawy efekt pozwolą też uzyskać materiał w odcieniu grafitowym lub szarym. Krótkie lub długie lico umożliwia też dobór odpowiednich proporcji płytek do powierzchni ściany i charakteru pomieszczenia. To wszystko sprawia, że retro cegła pięknie prezentuje się w każdym wnętrzu, niezależnie od jego architektury czy wystroju.

ul. Średnia 33,
05-822 Milanówek

Tel. 509 477 770; 46 856 40 40

Elkamino Dom

www.elkaminodom.pl





Doniczka Hoff różowa

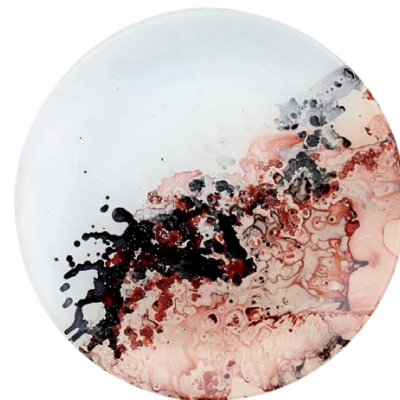
Doniczkę wykonano z ekologicznego materiału – terakoty. Zapewnia roślinom optymalne warunki do wzrostu i pozwala korzeniom oddychać. Różowa doniczka Hoff z pewnością urzeknie swoim przepięknym designem.

BERGS POTTER, www.fabrykaform.pl

Stolik Bottle terrakota

Stolik wykonany z metalu, o wymiarach: 46 cm średnica, 54 cm wysokość.

PLANETA DESIGN, www.planetadesign.pl



Talerz do ciasta Agat Brown

Szklany talerz o średnicy 32 cm. Ręcznie nakładana dekoracja sprawia, że każdy egzemplarz jest niepowtarzalny. Talerz możesz skompletować z talerzykami deserowymi i paterą z tej samej serii.

135 zł, VILLA ITALIA, www.villaitalia.pl

STREFA DZIENNA

Peach Fuzz idealnie sprawdzi się w każdym wnętrzu, m.in. w salonie. Jest subtelny, a zarazem optymistyczny. Świetnie wygląda z innymi pastelowymi kolorami. Dodatki w tym brzoskwiniowym odcieniu wprowadzą do wnętrza spokój i harmonię.

Szafka biurowa Wostok

Dzięki swojej smukłej konstrukcji ta szafka zmieści się w każdym pomieszczeniu, pomagając zmaksymalizować przestrzeń do przechowywania. Mebel w brzoskwiniowym odcieniu różu wykonany jest z metalu, dzięki czemu jest nie tylko solidny i stabilny, ale także wyjątkowo łatwy w pielęgnacji.

BELIANI, www.beliani.pl



Tapeta Eco Graphic World

To prawdziwa kwintesencja uniwersalności i ponadczasowości. Prosty, geometryczny wzór najlepiej zda egzamin w bardzo nowoczesnym, pozbawionym zbędnych dekoracji wnętrzu. Takie pokrycie ścienne sprawi, że wnętrze nabierze eleganckiego, stylowego wyglądu i modnego charakteru.

ENGBLAD & CO, www.tapetujemy.pl



Dyfuzor zapachowy Les Exclusives Roseum

Dyfuzory są wytwarzane z naturalnych esencji zapachowych, ozdobione czarną wstążką z logo marki, a zamknięte w eleganckich opakowaniach prezentowych. Zapachy są tworzone, a następnie dopieszczone i udoskonalane pod okiem ekspertów w słynnym, francuskim miasteczku Grasse.

BAOBAB, www.9design.pl

Klosz Japandi peach fuzz

Minimalistyczny a zarazem elegancki design, łączący wpływy japońskiego minimalizmu z nordycką estetyką. Jego subtelność doskonale komponuje się z prostotą i funkcjonalnością stylu Japandi, tworząc przyjemne, harmonijne oświetlenie dla wnętrza.

PLANETA DESIGN, www.planetadesign.pl



Poszewka Ertevikke

Poszewka ozdobna wykonana w 100% z poliestru.
Wymiary: 50 x 50 cm.

JYSK, www.jysk.pl



Plakat „Nuances D'été Nol”

Graficzne kształty w beżowo-brzoskwiowym odcieniu, z napisem „Nuances D'été No1” pod spodem. Abstrakcyjny plakat dostępny w kilku wymiarach.

DESENIÓ, www.desenio.pl

Wazon ozdobny Shodan

Ozdobny wazon wykonany z barwionego szkła to doskonałe rozwiązanie do niemal każdego wnętrza. Dodatkowo ta niezwykle uniwersalna i jednocześnie wyjątkowa forma pozwala ozdobić przestrzeń i wprowadzić do niej designerski dodatek. Wazon może być wykorzystany zarówno do żywych jak i suszonych kwiatów.

120 zł, MIA HOME, www.pakamera.pl



Dywan Grundskola

Dywan wykonany jest z włókien syntetycznych, dzięki czemu jest trwały, odporny na plamy i łatwy do utrzymania w czystości.

GRUNDSKOLA, www.ikea.pl



BECKERS

Fotel wypoczynkowy Aneto

Kobięcy i elegancki fotel pozwala na spędzenie relaksujących chwil z książką i kubkiem ulubionej herbaty, a modny pudrowy róż dopasuje się do aranżacji w pastelowych kolorach. Rozsiądź się wygodnie i pozwól sobie na chwilę odpoczynku.

1329 zł, AGATA, www.agatameble.pl



POWIERZCHNIE MEBLOWE

INSPIROWANE ŚWIATEM PRZYPRAW



CURCUMA GOLD

PEPPER GREY

NUTMEG BROWN

VANILLA CREAM

GROUND CHILI

PINK SALT

Oryginalne przyprawy, prosto z targu w Jaipurze lub suku w Marrakeszu, dostarczają naszym zmysłom całego bogactwa doznań. Zasmakuj zatem ziemistej kurkumy czy ognistego chili, które serwuje nam REHAU w swojej nowej kolekcji Passion for color 2023...

Kiedyś świat orientalnych przypraw mogli poznawać nieliczni podróżnicy i odkrywcy, tacy jak Marco Polo. Nic dziwnego, że projektanci mebli i powierzchni meblowych również ochoczo czerpią z tego bogactwa natury – komu jak komu, ale im dobrego smaku odmówić nie można.

W nowej kolekcji kolorów Passion for color 2023 posmakujesz i ognistego chili, i ciepłej kurkumy, i eleganckiego pieprzu. W kuchni znajdzie się też miejsce dla gałki muszkatołowej i wanilii. Zobacz, co nowego przygotowała marka REHAU, aby domową przestrzeń uczynić jeszcze piękniejszą.

CIĘPŁA HARMONIA – CURCUMA GOLD

Piękny, słoneczny kolor kurkumy kryje w sobie również ziemistość i nutę pikanterii. Zabudowa w tym odcieniu stworzy ciepłe, przytulne, ale nieprzytłoczone miejsce.

PONADczasowa ELEGANCJA – PEPPER GREY

Pikantaria, ale stonowana, elegancja, która może stanowić idealne tło albo uzupełnienie dla bardziej ekstrawaganckich detali. Będzie pasował do większości kolorów, bo sam jest neutralny.

KOJĄCY I PONADczasowy – NUTMEG BROWN

Przyprawy i kolory leczą – a już na pewno poprawiają nastrój. Odcień Nutmeg Brown jest uniwersalny i praktyczny. Świetnie sprawdzi się jako fronty kuchenne odporne na zarysowania i łatwe do utrzymania w czystości, ale także jako np. zabudowa przedpokoju czy w sypialni.

KWintesencja LEKKOŚCI – VANILLA CREAM

Królowa przypraw ma w sobie ciepło, które we wnętrzach konkuruje z chłodną bielą. Warto wykorzystać odcień Vanilla

Cream tam, gdzie zależy nam na słonecznej, delikatnej harmonii. Możemy się pokusić również o użycie go na zasadzie kontrastu np. w zestawieniu z ciemnym drewnem.

INTENSYWNOŚĆ DOZNAŃ – GROUND CHILI

Kontakt z tą ostrą odmianą papryki pozwala na mocne doznania. Właśnie tą zmysłowością przesiąka wnętrze, w którym zdecydujemy się na odcień Ground Chili z nowej palety kolorów REHAU. Ciemnoczerwony kolor jest subtelny, a aranżacja zyskuje dzięki niemu nowoczesności w dobrym, szlachetnym stylu.

LŹEJSZY NIŻ PUDROWY RÓŻ – PINK SALT

Kolor soli himalajskiej jest tak delikatny, że pomalowane nim powierzchnie tworzą wrażenie spowitych poświat. Właśnie ten subtelny efekt przepięknie można wyeksponować, łącząc we wnętrzu Pink Salt z głębokim Ground Chili lub kojącym Nutmeg Brown. Wszystkie te kolory znajdziesz jako akrylowe fronty meblowe lub jeszcze bardziej wytrzymały materiał HPL. Wybierz produkty, które nie tylko prezentują piękny design, ale łączą się z praktycznymi zaletami użytkowymi.



www.rehau.pl/pfc



ARTYKUŁ SPONSOROWANY

ZAŚWIEĆ PRZYKŁADEM OŚWIETLENIE

Lampa Zodiac. Dzięki harmonijnemu połączeniu funkcjonalności i estetyki, staje się nie tylko praktycznym źródłem światła, ale także stylowym elementem dekoracyjnym. Jej konstrukcja składa się z solidnej podstawy, która zapewnia stabilność, oraz smukłego trzonu, nadającego lampie nowoczesny wygląd.

ZUMA LINE,
www.zumaline.com

Wpuść światło do swojego wnętrza dzięki stylowym lampom. kinkiety, żyrandole, lampy podłogowe oraz stołowe. Nowoczesne oświetlenie nie tylko rozświetli Twoją przestrzeń, ale także doda elegancji i wdzięku całemu wnętrzu.



Kolekcja Fourty. Wyróżnia się smukłym kłosem o średnicy 4 cm i szeroką gamą produktów dostępną w różnorodnej kolorystyce. Z uwagi na swoją formę lampy emitują subtelne światło. Przystosowane są do źródeł światła GU10 R35.
Od 59 zł, NOWODVORSKI LIGHTING,
www.nowodvorski.com



Seria Lamp Palermo. Elegancja dla każdego domu. Idealne do przestronnych pomieszczeń w stylu modern classic lub modern glamour. Ich imponujący rozmiar przyciąga uwagę, a klosze w kształcie liści dodają niezwykłego uroku. Oświetli każde wnętrze w nowoczesnym stylu. **COSMOLIGHT, www.cosmolight.pl**

Golo. Doskonale łączy estetykę z funkcjonalnością. Ekspresyjne światło góra-dół powoduje, że ten zgrabny kinkiet nawet w pojedynkę potrafi ożywić całkiem pustą ścianę malując ją światłem. **Od 822 zł, AQFORM, www.aqform.com/pl**



Oprawa ścienna Halftone. Skupia się na prostej formie koła z przyciągającym wzrok wzorem wytrawionym na przezroczystym akrylu. Przez przezroczysty akryl widoczna jest ściana – zarówno gdy lampa jest włączona, jak i wyłączona. Halftone dostępna jest w dwóch rozmiarach i głębokościach. **ASTRO LIGHTING, www.aurorats.pl**

Lampa podłogowa

Cleo. Od cenionej projektantki Kelly Wearstler. Projekt zainspirowany jest kubizmem, jego geometryczne bryły wykonane z marmuru i mosiądzu sprawiają, że lampa świetnie wpisuje się w każde wnętrze. Wymiary: 152 x 74 x 25 cm. **14 650 zł, ARCHIDZIEŁO, www.archidzieło.pl**



DODADZĄ
WNETRZU
UROKU I BLASKU

Tubeo. Elegancka i bardzo ciekawa lampa idealna do doświetlenia salonu i jadalni. Każdy z pięciu metalowych prętów zakończony jest miejscem na żarówkę, więc lampa bez problemu doświetli duże przestrzenie. **1290 zł, LUMIGO, www.lumigo.pl**



Lampa stołowa Menu JWDA. To połączenie szkła i mosiądzu. Matowy, szklany klosz o owalnym kształcie sprawia, że oświetlenie jest miękkie i delikatne – sprawdzi się szczególnie w sypialni przy nocnej szafce. Doskonale dodatek do nowoczesnych pomieszczeń, zwłaszcza do salonów zaprojektowanych w stylu minimalistycznym. **AUDO COPENHAGEN, www.czerwonamaszyna.pl**





Seria płaskich lamp o różnych kształtach: **Quado, Triam, Veto, Parot, Xlamp**. Seria geometrycznych, płaskich lamp najlepiej sprawdza się w nowoczesnych wnętrzach, zwłaszcza w stylu industrialnym lub minimalistycznym. Odsłonięta żarówka nie ma nic do ukrycia – świeci pełną mocą, rozświetlając każdy kąt pomieszczenia. Lampy można rozmieścić w mieszkaniu w różnych konfiguracjach. 365 zł, **CUSTOMFORM**, www.customform.co



SZKLANE RAMKI DO WŁĄCZNIKÓW - ELEGANCJA I NOWOCZESNOŚĆ W KAŻDYM WNĘTRZU

Wnętra domów stają się coraz bardziej wyrafinowane, a detale pełnią kluczową rolę w kreowaniu niepowtarzalnego stylu. Jednym z najnowszych trendów są szklane ramki do osprzętu elektrycznego, które nie tylko pełnią funkcję praktyczną, ale także dodają elegancji i nowoczesności pomieszczeniom. Szklane ramki dostępne są w wielu kolorach i są doskonałym sposobem na podniesienie estetyki wnętrza. Dodają one łącznikom i gniazdkom wtyczkowym niepowtarzalnego wyrazu, idealnie współgrając z białymi ścianami. Szkło to materiał trwały i odporny na uszkodzenia, dlatego szklane ramki są inwestycją na lata. Ich montaż jest łatwy i szybki, a szeroka gama krotności pozwala na skompletowanie odpowiedniego zestawu osprzętu, tworząc spójną całość.

Beata Pandel, specjalista ds. promocji, www.ospel.pl



Seria Sonata - OSPEL. Nowoczesność w niebieskich detalach. Dodaj elegancji swojemu wnętrzu z niebieskimi ramkami szklanymi do osprzętu elektrycznego. Nowoczesny design i funkcjonalność w jednym. **OSPEL, www.ospel.pl**

Lampa wisząca Longa Vertical. Pionowe lampy wiszące Klosz PMMA White Opal. Możliwość konfiguracji lampy multi z wykorzystaniem potrzebnej ilości zwisów. Długość linki stalowej 120 cm. **LOFTLIGHT, www.loftlight.pl**



Półkoliste lampy Luminato. To wyjątkowa ozdoba nowoczesnego wnętrza. Szeroki wybór rozmiarów, od pięćdziesięciu centymetrów aż do dwóch metrów średnicy, umożliwia dopasowanie odpowiedniego modelu zarówno do prywatnych aranżacji, jak i przestrzeni komercyjnych. **Od 2490 zł, LUXUM, www.luxum.pl**



seria
Sonata



Nowe szklane ramki szronione

Elegancja w detalu

Wprowadzenie szklanych ramek do osprzętu elektrycznego to śmiały krok w stronę nowoczesności i designu. Niebieskie, szampańskie, białe i czarne ramki stanowią doskonałe dopełnienie różnych stylów wnętrz, pozwalając na personalizację każdego pomieszczenia.



białe szkło szronione



czarne szkło szronione



niebieskie szkło szronione



szampańskie szkło szronione



www.facebook.com/OspelIdealnePolaczenie

www.ospel.com.pl





ODKRYJ SZTUKATERIĘ WEWNĘTRZNA Z EFEKCIARNIA

efe
kciar
nia^{PL}

Uformowanie i udekorowanie mieszkania czy domu w sposób elegancki i praktyczny to niełatwe zadanie. Przydaje się wtedy mieć łatwy dostęp do wielu form wykończenia wnętrza i taki duży zbiór różnych możliwości daje nam sztukateria. Stosowana od dawna w architekturze jest z nami obecna do dnia dzisiejszego. W zależności od tego, jakie elementy pomieszczeń musimy udekorować lub wykończyć, sztukaterie możemy podzielić na pewne kategorie.

Zaczynając od samej góry mamy sztukaterię sufitową w efekciarnia.pl, czyli najczęściej wybierane elementy zaraz po listwach przypodłogowych. Na przestrzeni lat sztukateria przeszła ewolucję. Gips to materiał, od którego zaczynano w baroku czy renesansie. W latach nam bliższych postawiono na najtańsze, styropianowe i ciągle dostępne w ofercie produkty. Dziś w sprzedaży dominują twarde, poliuretanowe, listwy, gzymsy i panele nieprzepuszczające światła. Postęp w technologii wytwarzania pozwolił na wszechstronniejsze zastosowanie oraz dał możliwość tworze-

nia produktów o wysokich detalach. W efekciarnia.pl oferujemy listwy o podstawowym zastosowaniu, czyli wykończeniu miejsca spotkania ściany i sufitu, oraz bardziej praktyczne jak przykrycie elementów instalacyjnych typu rury czy kable. Dodatkowo sztukateria sufitowa w efekciarnia.pl ma możliwość aranżacji z elementami oświetleniowymi oraz w miejscach zastąpiających karnisze lub szyny sufitowe (karniszowe), które również można u nas znaleźć. Warto też wiedzieć o rozetach, będących dekoracjami o podwójnym zastosowaniu, czyli sufit oraz ściana.

Przechodząc niżej, do dekoracji ściennych, mamy tutaj wszystkie właściwości elementów sufitowych poszerzone o możliwość kombinacji w celu tworzenia dekoracji takich jak ramki, wyznaczania na ścianach podziałów, odcięć dla tapet itp. Najnowsze trendy to połączenie listew ściennych z panelami ściennymi

w formie lameli. Listwy ścienne w efekciarnia.pl to nie tylko style nowoczesne, ponieważ w dalszym ciągu w ofercie pozostają wykończenia w stylu renesansowym i barokowym. Warto pamiętać, że część oferty stworzona jest w wersjach z narożnikami w różnych kształtach.



Sam dół pomieszczeń to listwy przypodłogowe w efekciarnia.pl. Kontynuując właściwości poprzednich grup, mamy twarde listwy przypodłogowe, nieprzepuszczające światła, z elementami umożliwiającymi montaż oświetlenia. Szeroki wybór jeśli chodzi o wymiar, od bardzo wysokich do bardzo niskich. Listwy z miejscem na kabel oraz takie, które umożliwiają przykrywanie szczelin, dylatacji podłogowych. Wzornictwo od bardzo prostych - nowoczesnych, poprzez klasyczne - barokowe czy renesansowe. Nadto pojawiają się modele w kolorze czarnym lub w zależności od producenta można zamówić listwę pomalowaną naabrany kolor z palety RAL i NCS. Istnieją też wersje listew pokryte lub wręcz wykonane z aluminium. Cechą wspólną wszystkich produktów sztukaterii w efekciarnia.pl jest mnogość dodatków w postaci chemii i narzędzi do montażu. Dodatkowa zaleta to dobra dostępność produktów, ponieważ w ogromnej większości są one dostępne od ręki. Obsługa sklepu efekciarnia.pl potrafi rzetelnie odpowiedzieć na Państwa pytania i wątpliwości w tematyce sztukaterii.



DESIGN WŚRÓD PORCELANY

TRENDY W 2024 ROKU

Trendy w porcelanie co roku odkrywają przed nami nowe kierunki w stylizacji i wzornictwie. Niekiedy są zaskakujące, innym razem nawiązują do klasyki i tradycji w odświeżonym wydaniu. W świetle roku 2024, trendy w świecie porcelany mają przede wszystkim inspirować użytkownika. Zachęcają do zabawy formą i kolorem, zwracają uwagę na proces produkcji, ekologię, a przede wszystkim jakość otaczających nas przedmiotów.

Odkryjmy trendy obowiązujące w nowoczesnej porcelanie, bawmy się formą i kreujmy wnętrza.

Zastawa stołowa. Zastawa stołowa z porcelany od marki L'Objet, ręcznie ozdobiona złotymi motywami w orientalnym stylu nawiązujące do tradycji dalekiego wschodu. Bogactwo wzorów pozwala na mieszanie wzorów i kolorów z całej kolekcji ZEN. L'OBJET, www.archidzielo.pl



Kolekcja porcelany Obsydian.

Naczynia w odcieniach szarości z niebieską nutą wykończone są reaktywnym szkliwem, dzięki czemu każde z nich zdobi niepowtarzalny wzór. Poszczególne elementy zastawy mogą mieć zróżnicowane odcienie oraz bardziej gładkie lub bardziej matowe wykończenie.

VILLA ITALIA, www.villaitalia.pl



Zestaw naczyń Stoneware pokryty szkliwem reaktywnym w kolorze niebiesko-czarnym. To idealny wybór dla tych, którzy cenią sobie zarówno elegancję, jak i trwałość zastawy stołowej. Każdy element tego zestawu emanuje charakterem i unikalnym stylem. ZPS LUBIANA SA, www.lubiana.com.pl

NIĘŚMIERTELNY MINIMALIZM Z MIŁOŚCIĄ DO NATURY
Poznajmy styl organic modern. To nowoczesna estetyka, czerpiąca inspirację z natury. To minimalizm zachowujący swoją funkcjonalność. Związek z naturą podkreślony jest neutralną kolorystyką, bogatą w ciepłe beże, brązy i oliwkowe zielenie. Organic Modern to również ograniczona ilość ozdób, prostota form i zrównoważony rozwój. Trend Organic Modern odnajdziemy m.in. w designie kolekcji porcelany stołowej cenionych producentów. Zestawy talerzy w tym stylu nawiązują do dynamiki i różnorodności formy, którą spotykamy w naturze. Przywołują do naszego wnętrza przyrodę, którą może-

**TO NIE SĄ ZWYKŁE NACZYNIA,
TO ARTYSTYCZNY WYRAZ
PROJEKTANTÓW.**

my cieszyć się każdego dnia. Minimalizm odnajdujemy w pięknie wykonanych naczyniach o wysokiej jakości i funkcjonalności.

ECCELLENZA ITALIANA, CZYLI WŁOSKI MEMPHIS

Postmodernizm we włoskiej odmianie Memphis. To przede wszystkim nietypowe i odważne kształty, które

podkreślają indywidualizm użytkowników. Są to kombinacje kontrastujących ze sobą, jaskrawych kolorów. Natomiast wzory są abstrakcyjne, geometryczne lub nawiązujące do sztuki ludowej. Przykładem porcelany w duchu Memphis są zestawy składające się z geometrycznych elementów i blokowej formy. Pozwalają użytkownikom na zabawę i układanie naczyń w dowolny sposób. Natomiast energetyczne i wyraziste kolory, przyciągają uwagę i dominują przestrzeń na stole. Kolekcje wkraczają na wyższy poziom sztuki użytkowej. To nie są zwykłe naczynia, to artystyczny wyraz projektantów.

Kolekcja Dalia Złota Linia. To połączenie elegancji i wdzięku. Wszystkie elementy wykończone są złotym linearnym zdobieniem, które nadaje zestawowi elegancji, a czysta biel porcelany pozwala wyeksponować atuty serwowanych na niej dań. **POLSKIE FABRYKI PORCELANY ĆMIELÓW I CHODZIEŻ SA, www.porcelana.pl**



TECHNOLOGIA W PARZE Z EKOLOGIA

Wzrost zainteresowania technologią w projektowaniu to trend, który powstał właśnie dzięki świadomości ekologicznej producentów naczyń oraz ich klientów. Taka postawa wpływa na wybory producentów. Naczynia produkowane są z ekologicznych materiałów, procesy produkcyjne są o niższym śladzie węglowym i z myślą o recydingu. To przede wszystkim bardzo trwała ceramika, o wyjątkowej kolorystyce i formie. Dzięki reaktywnym szklivom uzyskuje-

my wielobarwne, wielotonowe wariacje kolorystyczne, które tworzą nieregularne wzory. To również wybór, który łączy w sobie jednocześnie piękno i ekologię.

UWSPÓŁCZEŚNIONA KLASYCZNA ELEGANCJA

Styl klasycznej elegancji to wyrafinowane podejście do designu, które czerpie z tradycji, harmonii i ponadczasowej estetyki. Charakteryzuje się umiejętnym łączeniem kluczowych elementów, tworząc atmosferę luksusu, spokoju i subtelnej

finezji. Nowoczesną elegancję odnajdujemy w świecie porcelany. Tradycyjna biała porcelana i złote, ręcznie wykonane zdobienia połączone w nowoczesną formę. Klasyka odnajdzie się w każdym wnętrzu, ponieważ poza tym, że jest piękna, to jest bardzo funkcjonalna. Od teraz każde spotkanie przy kawie stanie się eleganckim wydarzeniem.

Tekst: Mariusz Dydjow, kierownik działu marketingu i rozwoju produktu w Polskiej Grupie Porcelanowej



Zestaw 2 talerzy Sea Life. Zestaw 2 talerzy w kształcie ryb, które wprowadzają morską atmosferę na stół nie tylko wzorem, ale i formą. Lekkie i wytrzymałe, są idealne do serwowania przekąsek i sałatek. Wykonane z melaminy, doskonale na pikniki i letnie przygody. **WŁOSKA PORCELANA, www.wloskaporcelana.pl**



Serwis obiadowo-kawowy Ammos. Linie charakteryzują organiczne kształty i ręcznie wykonane zdobienia inspirowane naturą. Zaletą zastawy jest niepowtarzalny wygląd każdego elementu. Wykończenie tej porcelany jest gładkie i błyszczące. **VILLA ITALIA, www.villaitalia.pl**



Patera Lisboa. Czerpiąc inspirację z portugalskich niebiesko-białych płytek z XVIII i XIX wieku, Lisboa dodaje wyrafinowania każdemu stołowi. Jego misterne piękno zostanie podkreślone w połączeniu z prostszym zestawem. **PIĘKNA PORCELANA, www.pieknaporcelana.pl**



Serwis Warm On Me. Serwis obiadowy polecany dla sześciu osób: artystyczny design, żywe barwy. Idealny na rodzinne uroczystości, odzwierciedla włoską elegancję. Doskonały do wspólnych chwil przy stole. **WŁOSKA PORCELANA**, www.wloskaporcelana.pl



Miska kuchenna Culinox

Dzięki wykonaniu z miedzi, miska kuchenna Culinox prezentuje się nietypowo i bardzo estetycznie. Miedź równomiernie rozprzodza temperaturę i szybko reaguje na jej zmiany, dzięki czemu miska doskonale nadaje się nie tylko do mieszania i ubijania składników, ale także do kąpieli wodnych.

SPRING, www.fide.pl



Komplet młynków do soli i pieprzu Bottle Grinder

Minimalistyczne i eleganckie młynki wyposażone są w solidną rękojeść i mocny młynek oraz umożliwiają płynną regulację stopnia zmielenia. Odwrócona konstrukcja zapobiega wydosławianiu się pozostałości po mieleniu.

369,90 zł, WESTWING, www.westwing.pl



La Specialista Arte Evo

Poznaj ekspres La Specialista Arte Evo od De'Longhi. Jego kompaktowy design skrywa innowacje, z którymi zaparzysz Cold Brew w mniej niż 5 minut i stworzysz idealną piankę niczym barista. Oto esencja włoskości.

DE'LONGHI, www.delonghi.com/pl



Obraz na płótnie - Line Perfection

Obraz zaprojektowany w zgodzie z najnowszymi trendami. Doda wnętrzu ciepła i optymizmu. Akcent butelkowej zieleni idealnie przełamuje beże, kremy i pomarańcze. Stylistyka nawiązuje do sztuki autorstwa Henriego Matisse.

UBIERZ SWOJE ŚCIANY, www.ubierzswojesciany.pl

STREFA KUCHENNA



Garnek miedziany z pokrywką

Garnek z dwoma żeliwnymi uchwytami, idealny do przyrumieniania potraw, podgrzewania, duszenia, a także do serwowania. Wykonany w 90% z miedzi oraz 10% stali nierdzewnej AISI304. Żeliwne rękojeści w stylu francuskim, mocowane za pomocą nitów, mają optymalny i ergonomiczny kształt.

DE BUYER, www.galerialimonka.pl

Kuchnia w kolorze Peach Fuzz jest przytulna i radosna. Barwa ta może zagrościć zarówno na ścianie, jak i ożywić kuchnię w neutralnych kolorach pojawiając się w postaci różnych dodatków. Nadają pomieszczeniu charakteru, a także dodają radosnego klimatu.

Kubki 70's

Zestaw ceramicznych kubków do cappuccino od holenderskiej marki HKliving. Naczynia wyróżniają się niepowtarzalnym designem, stylizowanym na lata 70. XX wieku. Dodatkowo zwracają uwagę połączeniem prostej, eleganckiej formy z atrakcyjną, różnorodną kolorystyką.

189,99 zł, HKLIVING, www.9design.pl



Patelnia De Buyer

Ekskluzywna patelnia miedziana De Buyer z kolekcji Prima Matera. Świetna funkcjonalnie oraz wyjątkowa wizualnie. Również na kuchenki indukcyjne.

Od 1689 zł, CALVADO, www.calvado.com



Lampa wisząca PH 5 mini miedź

Misterna konstrukcja wykonana z fantazją godną najwyższej klasy artysty i inżynierijnym podejściem zyskała miano lampy idealnej.

LOUIS POULSEN,
www.anotherdesign.pl

DESENIO



Kubek Favourite DA

Stylowy, wygodny, idealny na ulubioną herbatę czy lemoniadę – to właśnie kubek Favourite DA. Kubek wykonano z porcelany kostnej, która cechuje się dużą odpornością mechaniczną. Można używać go w mikrofalówce oraz myć w zmywarce.

DESIGN LETTERS,
www.fabrykaform.pl



Bateria kuchenna Atlas Neo

Bateria kuchenna ze stałą wylewką z serii Atlas Neo w efektownym miedzianym kolorze. Zakres ruchu dźwigni mieszacza 0°-90° ułatwia sterowanie strumieniem wody, również wtedy, kiedy bateria znajduje się blisko ściany. Posiada innowacyjny strumień laminarny.

FRANKE, www.franke.pl

Zestaw talerzy ceramicznych

Talerze są elementem kolekcji kultowej już ceramiki 70s, inspirowanej designem lat siedemdziesiątych. Wielkość talerzy: ø 22 cm.

109,99 zł, HKLIVING, www.dutchhouse.pl



Zestaw czajnik i toster

Urządzenia cechuje elegancki design retro, łączący się z dużą funkcjonalnością. Czajnik o pojemności 1,7 litra i toster z szerokimi kieszeniami na pieczywo to idealne połączenie stylu i praktyczności. Drobne sprzęty kuchenne od Smeg dodadzą wyjątkowego uroku każdej kuchni.

1938 zł / zestaw, SMEG,
www.smeg.com/pl



Krzesełko Polly

Drewniane krzesło do jadalni w stylu skandynawskim. Design krzesła jest prosty – nawiązujący do formy mebli vintage, imponuje jednocześnie oryginalnością. Doskonale sprawdzi się we wszystkich pomieszczeniach w domu – w kuchni, w jadalni, ale też w pracowni czy w pokoju dziecka.

745 zł, CUSTOMFORM,
www.customform.co

Wyciskarka do cytrusów Casa Bugatti Vita

Działa jak nowoczesna sokowirówka: dwa stożki o różnych wielkościach pozwalają wyciskać z jej pomocą cytrusy małe i duże, sok automatycznie oczyszczany jest z miąższu i pestek (specjalne sitko), dzięki czemu uzyskujemy najlepszą – klarowną postać soków.

999 zł, CASA BUGATTI,
www.czerwonamaszyna.pl



BESTSELLERY KUCHENNE W 2024 ROKU



Wkraczając w rok 2024, śmiało otwieramy drzwi do rewolucji w kuchennych projektach, które idą w parze z przyszłościowymi zmianami. Ta strefa domowa, kuchnia, przekształca się w ostoję nowych innowacji, łącząc w sobie nie tylko funkcjonalność, ale i wspaniałą estetykę.

PRZYTULNOŚĆ JAKO KLUCZOWY ELEMENT

W nowych tendencjach projektowania kuchni na nadchodzący rok istotną rolę odgrywa zrównoważenie funkcjonalności z minimalizmem i surowym stylem, co prowadzi do stworzenia eleganckiej przestrzeni, która emanuje prostotą i nowoczesnością. Ten nurt podkreśla rosnące zainteresowanie prostotą i czystością formy, zachowując jednocześnie funkcjonalność jako kluczowy element. Za-

stosowanie stali nierdzewnej we wszechstronny sposób, nie tylko jako blatów czy akcentów, lecz także jako głównego elementu, jest kluczowe, dodając wnętrzu surowego uroku i nowoczesnego wyrazu.

W nowych projektach kuchennych przewiduje się wykorzystanie nie tylko praktycznych, lecz także minimalistycznych dodatków. Elementy takie jak oszczędne uchwyty, surowe półki z jednolitymi kubkami czy rośliny

w minimalistycznych doniczkach, tworzą atmosferę spokoju podczas gotowania. Ponadto, subtelne akcenty, jak abstrakcyjne dzieła sztuki czy geometryczne wzory, nadają kuchni wyjątkowego charakteru, oddając osobowość domowników.

Ponadto, umiejętne wykorzystanie oświetlenia jako kluczowego elementu w projektowaniu kuchni nabiera coraz większego znaczenia. Oprócz aspektów funkcjonalnych, oświetlenie stanowi istotny element atmosferyczny, podkreślając kluczowe obszary, tworząc punkty skupienia i dodając głębi przestrzeni. Rozwój trendów kuchennych na kolejny rok skupia się więc nie tylko na aspektach ergonomicznych i praktycznych, lecz również na stworzeniu otoczenia, które sprzyja zarówno wygodzie, jak i estetyce, tworząc przyjazną, funkcjonalną i jednocześnie przytulną przestrzeń kulinarną.

BARWY, KTÓRE DEFINIUJĄ PRZESTRZEŃ

W projektowaniu kuchni na nadchodzący rok, barwy odgrywają kluczową rolę w definiowaniu wizualnego wyrazu przestrzeni. Trendy wskazują na preferencję ciepłych odcieni, gdzie delikatne różnice zastępują intensywne kolory, stonowana mięta zastępuje głęboką zieleń, a subtelny róż wypiera surową szarość. Wybór tych kolorów nie tylko dekoruje ściany, lecz także efektownie prezentuje się

na frontach szafek, tworząc harmonijną atmosferę sprzyjającą codziennym czynnościom kuchennym.

Mimo dominacji ciepłych tonacji, nowoczesne kuchnie w 2024 roku pozostawiają przestrzeń dla odważnych akcentów kolorystycznych. Energetyczne dodatki w czerni czy wyraziste wzory na płytkach nad blatem mogą stanowić interesujący kontrast. Kluczem do uzyskania efektu jest umiejętne zestawienie kolorów, aby wewnątrz zachowało harmonię i elegancję, jednocześnie tworząc wyrazistą i dynamiczną przestrzeń.

Dodatkowo, eksperymentowanie z różnymi fakturami i wykończeniami może być kluczowym elementem w definiowaniu barwnej palety kuchennej. Połączenie matowych i połyskujących powierzchni, stosowanie naturalnych materiałów obok nowoczesnych, metalicznych elementów – to strategie, które pozwalają na głębsze zanurzenie się w bogactwo możliwości, jakie oferuje kolorystyka przy tworzeniu unikalnych kuchni zgodnych z trendami 2024 roku.

MINIMALISTYCZNE MEBLE KUCHENNE

Mebłe kuchenne podążają za najnowszymi trendami, prezentując gładkie fronty, pozbawione widocznych uchwyty, co dodaje kuchni elegancji i minimalistycznego wyrazu. Coraz częściej spotyka się także szafki ukryte w ścianach,



KLUCZEM DO
UZYSKANIA EFEKTU
JEST UMIEJĘTNE
ZESTAWIENIE KOLORÓW



MIMO DOMINACJI CIEPŁYCH TONACJI, NOWOCZESNE KUCHNIE POZOSTAWIAJĄ PRZESTRZEŃ DLA ODWAŻNYCH AKCENTÓW KOLORYSTYCZNYCH.



nadając kuchni jednolity charakter estetyczny. Z kolei szafki bez widocznych uchwytów zadowolą entuzjastów nowoczesności i minimalizmu. W trendach kuchennych 2024 roku widać wzmożone zainteresowanie naturalnymi materiałami, szczególnie kamieniem, który zyskuje na popularności.

Marmurowe czy granitowe blaty, zestawione z drewnem, metalem czy ceramiką, nadają kuchni niepowtarzalnego charakteru. Połączenia materiałów, jak chociażby cegła z drewnem czy marmur z betonem, zdobywają uznanie za swoją oryginalność i estetykę.

NOWOCZESNE TECHNOLOGIE W KUCHNI

Nowoczesne kuchnie to nie tylko wspaniały design, ale także zaawansowane technologie, które rewolucjonizują sposób, w jaki wykorzystujemy tę przestrzeń. Opcje sterowania urządzeniami kuchennymi poprzez smartfony czy systemy oszczędzania wody stają się kluczowymi elementami, ułatwiającymi i usprawniającymi codzienne funkcjonowanie w kuchni. Rozwiązania takie jak baterie kuchenne z systemem filtrującym, czy modele z wyciąganą wylewką oraz zlewozmywaki granitowe, nie tylko rewolucjonizują wygląd kuchni, lecz także znacząco poprawiają jej funkcjonalność i wpływają na ekologiczność.

Podsumowując, kuchnia w 2024 roku to przestrzeń, w której funkcjonalność spotyka się z estetyką, a nowoczesne technologie harmonijnie współgrają z naturalnymi materiałami, tworząc miejsce, które sprzyja zarówno gotowaniu, jak i relaksowi w wyjątkowym wnętrzu.

Tekst: Martyna Malinowska,
młodszy specjalista ds. marketingu, Laveo



RAUVISIO brilliant noble matt. Ultramatowa powierzchnia meblowa. Świetnie spisze się w bardziej wymagających pomieszczeniach takich jak kuchnia czy łazienka. **REHAU**, www.rehau.com/pl

COFFE TIME!

AUTOMATYCZNY EKSPRES DO KAWY – JAK WYBRAĆ?

Kawa przyrządzona w ekspresie to gwarancja dobrego smaku i aromatu. Ekspresy ciśnieniowe do kawy, a zwłaszcza ich wersje automatyczne cieszą się bardzo dużą popularnością. Mają one zastosowanie w gospodarstwach domowych, w biurach, a także w gastronomii. Automatyczny ekspres do kawy dobrej jakości potrafi wydobyć doskonały smak i aromat z kawy. Możemy wybrać model z możliwością przyrządzania różnych rodzajów kawy, możemy także wybrać model z funkcją spieniania mleka lub z funkcją mielenia ziaren kawy.

Automatyczny ekspres do kawy to ekspres ciśnieniowy, który w przeciwieństwie do ręcznego ekspresu kolbowego, jest w pełni zautomatyzowany. Tego typu urządzenia są co prawda droższe od ich ręcznych odpowiedników, są jednak znacznie prostsze w obsłudze. Funkcjonowanie tych urządzeń polega jedynie na włączeniu odpowiedniego przycisku oraz postawieniu w odpowiednim miejscu filiżanki. Automatyczny ekspres do kawy, podobnie jak ekspres ciśnieniowy, charakteryzuje się różnymi rodzajami, parametrami tych urządzeń, które umożliwiają korzystanie z kawy mielonej lub ziarnistej, przygotowanie espresso lub cappuccino. Możemy

zakupić automatyczny ekspres do kawy z młynkiem, czyli z funkcją mielenia kawy, a także z funkcją spieniania mleka, zaopatrzone w pojemnik na mleko. Warto wspomnieć o tym, że cena nie jest wyznacznikiem jakości ekspresu do kawy. Bardzo drogie urządzenia nie zawsze mają dobre opinie wśród użytkowników. Jeżeli decydujemy się na zakup automatycznego ekspresu do kawy powinniśmy wziąć pod uwagę kilka istotnych parametrów tych urządzeń, takich jak ciśnienie, funkcja spieniania mleka, rodzaj kawy, jaki może zostać użyty oraz jego walory estetyczne.

CIŚNIENIE W EKSPRESIE DO KAWY

Ciśnienie to bardzo ważny parametr, który należy wziąć pod uwagę, jeżeli zdecydujemy się na zakup automatycznego ekspresu ciśnieniowego. Wysokociśnieniowe ekspresy automatyczne do kawy mają zwykle większą moc niż urządzenia o niskich ciśnieniach, i dzięki temu mają one doskonałe opinie wśród użytkowników.

FUNKCJA SPIENIANIA MLEKA W EKSPRESIE AUTOMATYCZNYM DO KAWY

Funkcja spieniania mleka jest kolejną cechą, którą powinniśmy wziąć pod uwagę przy zakupie automatycznego ekspresu ciśnieniowego do kawy. Większość tych urządzeń wyposażona jest w to wygodne i funkcjonalne rozwiązanie. Automatyczny ekspres ciśnieniowy do kawy posiada do tego celu zwykle specjalny zintegrowany pojemnik na mleko.



Barista TS Smart F86/0-100. Jeżeli kawa, to dokładnie taka jaką lubimy – świeżo mielona, z odpowiednią ilością spienionego mleka, z ulubionych ziaren. Ekspres wygodnie obsłużymy za pomocą intuicyjnego dotykowego panelu lub za pośrednictwem swojego telefonu (wystarczy ściągnąć aplikację Melitta Connect®). **MELITTA, www.melitta.pl**



Ekspres ciśnieniowy ze stali nierdzewnej SAGE The Oracle Touch 2400 W. Wyposażony w duży dotykowy wyświetlacz dla wygodnej obsługi. Wbudowany młynek stożkowy ze stalowymi żarnami. Możliwość zapamiętania do 8 napojów według preferencji. **SAGE, www.garneczki.pl**



Eletta Explore ECAM450.65.S. Możliwość przygotowania ponad 50 napojów gorących, zimnych i Cold Brew. Automatyka spieniania mleka na gorąco i na zimno oraz dostosowanie gęstości pianki do swoich upodobań. Poznajmy wyjątkowy smak Cold Brew i cieszymy się nim w swoim domu – lub poza nim, dzięki praktycznej funkcji To-Go. **DE'LONGHI, www.delonghi.com**



AUTOMATYCZNE EKSPRESY CIŚNIENIOWE TO URZĄDZENIA BARDZO FUNKCJONALNE I WYGODNE

RODZAJE KAWY STOSOWANE W EKSPRESACH AUTOMATYCZNYCH

W automatycznym ekspresie ciśnieniowym w zależności od jego funkcji możemy zastosować kawę mieloną lub kawę ziarnistą. W standardowych modelach parzenie kawy odbywa się z kawą mieloną wysypywaną do pojemnika. Funkcjonalne i ciekawe rozwiązanie to ekspres do kawy z młynkiem, czyli z funkcją mielenia. Umożliwia to zastosowanie w nich kawy w ziarnach. Ekspresy z młynkiem mają bardzo dobre opinie wśród użytkowników, gdyż wydobywają z kawy więcej doskonałego aromatu i smaku.

WYGLĄD AUTOMATYCZNEGO EKSPRESU DO KAWY

Kolejną ważną rzeczą, którą powinniśmy wziąć pod uwagę przy zakupie ekspresu automatycznego, jest jego wygląd. Wśród zróżnicowanych ofert wiodących producentów mamy możliwość wybrania urządzenia o najlepszym dla siebie kolorze, wielkości czy wyglądzie. Automatyczne ekspresy ciśnieniowe to urządzenia bardzo funkcjonalne i wygodne, które znacznie przyspieszają i ułatwiają parzenie kawy. Dodatkowym atutem tych urządzeń jest to, że potrafią one wydobyć doskonały smak i aromat kawy. Automatyczne ekspresy do kawy cieszą się świetnymi opiniami i dużą popularnością użytkowników. Mają zastosowanie w domach, w biurach, a także w obiektach gastronomicznych.



Tekst: Kalkulatory budowlane



Automatyczny ekspres do kawy EQ6 plus s700. Wygodna obsługa i wspaniały smak kawy dzięki unikalnej technologii iAroma System. Ekspres posiada w pełni automatyczny system czyszczenia i optymalną higienę dzięki autoMilk Clean oraz wysokiej jakości młynek wykonany z wytrzymałej ceramiki. Doskonały smak dzięki podwójnemu procesowi mielenia i parzenia kawy aromaDouble Shot.
SIEMENS, www.siemens-home.bsh-group.com/pl/



Automatyczny ekspres do kawy Smeg. To kompaktowe i eleganckie urządzenie posiada wbudowany młynek oraz zintegrowany system spieniania mleka, dzięki czemu daje możliwość przygotowania 8 napojów kawowych. Delektujmy się aromatem kawy ze świeżo zmielonych ziaren za naciśnięciem jednego przycisku.
3999 zł, SMEG, www.smeg.com/pl



Ekspres do kawy CM 6160 MilkPerfection. Gwarantuje idealną konsystencję kremowej pianki z mleka, wyposażony w inteligentny system parzenia AromaticSystem, dzięki któremu kawa ma intensywny aromat.
MIELE, www.miele.pl

CO CI SIĘ PRZYDA W KUCHNI?

POZNAJ NAJBARDZIEJ FUNKCJONALNE AKCESORIA

Kuchnia nowoczesna i ergonomiczna – czyli jaka? Jak ją zaprojektować i wyposażać, by rzeczywiście była wygodna i funkcjonalna? Zobacz jakie akcesoria i systemy ułatwią codzienną pracę i sprawią, że przygotowywanie posiłków, gotowanie i sprzątanie będzie łatwiejsze.

Jak wiadomo ergonomia kuchennej zabudowy zależy przede wszystkim od rozmieszczenia kluczowych sprzętów i mebli. Ale nie tylko. O tym, czy będzie nam się w niej wygodnie pracowało decydują też inne czynniki. Funkcjonalność kuchni zdeterminowana jest w równie dużym stopniu obecnością i jakością zastosowanych akcesoriów meblowych. Ich oferta z roku na rok jest coraz szersza, więc warto dobrze się zastanowić, które najbardziej nam się przydadzą.

Jak pokazuje praktyka najbardziej pomocne i użyteczne w codziennych czynnościach są systemy wysuwne. Szuflady, cornery i cargo pozwalają lepiej wykorzystać przestrzeń przechowywania i ułatwiają dostęp do produktów. Wybór systemu uzależniony jest od specyfiki i przeznaczenia danej szafki. W tych dolnych sprawdzą się szuflady i cargo mini, w wysokich – cargo maxi, a w narożnych – cornery. Poza tym warto zwrócić uwagę na rozwiązania innowacyjne, które pozwalają rozwiązać

Drewniane wkłady do szuflad. Wnętrza szuflad też mogą być funkcjonalne i... eleganckie. Dzięki drewnianym organizmom o różnych rozmiarach i kształtach, drobiazgi ułożymy nie tylko szybko, ale i ładnie. **REJS, www.rejs.pl**





Magic Komfort. Narożnik w kuchni to szafka o jednej z największych pojemności. Niestety jest do niej szczególnie utrudniony dostęp. Rozwiązaniem tego problemu jest zastosowanie kosza Magic Komfort, który gwarantuje wygodny i szybki dostęp do całej przestrzeni. **NOMET, www.nomet.pl**



Szuflady AvanTech You. Szuflada cienkościenna, w której kluczowe jest urzeczywistnianie pomysłów projektanta i użytkownika. Bogactwo opcji w zakresie personalizacji oraz kolorów, kształtów i faktur sprawia, że każdy może stworzyć szufladę taką, jak lubi. **HETTICH, www.hettich.com**



System szuflad KAM. To wygodny sposób na optymalizację strefy przechowywania. Nie tracimy czasu na szukanie potrzebnego produktu. Przejrzysty sposób organizacji ułatwia utrzymanie porządku. **SPÓŁKA MEBLOWA KAM, www.meblekam.pl**

OrgaFlag. System do organizacji szuflad, który pozwoli nie pogubić się w szalonym szufladowym tetrisie. System dostępny w kolorze białym i szarym, umożliwia dopasowanie wnętrza szuflady do designu frontów, samych mebli czy nawet całej kuchni. **HETTICH, www.hettich.com**



SB HD Slim Box. Szuflady Slim Box SB z serii HD to innowacyjny system do zabudowy szuflad dla osób ceniących funkcjonalne rozwiązania. Pełny wysuw, cichy dymek i, co ważne, obciążenie nawet do 40 kg oraz regulacja 3D. Oferujemy je w wersji białej oraz antracytowej, co znacząco ułatwia aranżację w przestrzeni kuchennej. **AMIX, www.amix.pl**



w niestandardowy sposób typowe i często występujące w kuchniach problemy. Tych też jest wiele. Swoistym must have są więc m.in. systemy do segregacji odpadów. Bez nich dzielenie śmieci na frakcje jest nie tylko kłopotliwe, ale i bardzo czasochłonne. Ale po kolei.

AKCESORIA DO SZAFEK DOLNYCH

Szafki dolne stanowią podstawę każdej kuchennej zabudowy. Są głębsze, a tym samym bardziej pakowne. Jednak korzystanie z nich może być trudne. Aby znaleźć i wyjąć produkty schowane na dole lub w głębi szafki, trzeba się schylać albo klękać i przesuwac inne rzeczy w niej przechowywane.

Systemy wysuwne eliminują ten problem. Po wysunięciu szuflady czy cargo wszystkie produkty mamy w zasięgu wzroku. Co ważne, dzięki szerokiej palecie możemy „przebrać” w szufladach o różnej stylistyce. Możemy zdecydować się na modele płytkie np. na sztuczce lub głębokie – np. na garnki i zastawę. Możemy też wybrać szuflady frontowe lub wewnętrzne, które schowamy za jednym wspólnym frontem.

Duże możliwości dają nam też cargo. Tu do wyboru mamy szereg mechanizmów o różnej konfiguracji – szerokich i wąskich, z półkami, koszykami, uchwytami, a nawet wyjmowanymi stelażami. Wszystko po to, by wybrać system skrojony na miarę naszych potrzeb.

PO WYSUNIĘCIU SZUFLADY CZY CARGO WSZYSTKIE PRODUKTY MAMY W ZASIĘGU WZROKU

AKCESORIA DO SZAFEK WYSOKICH

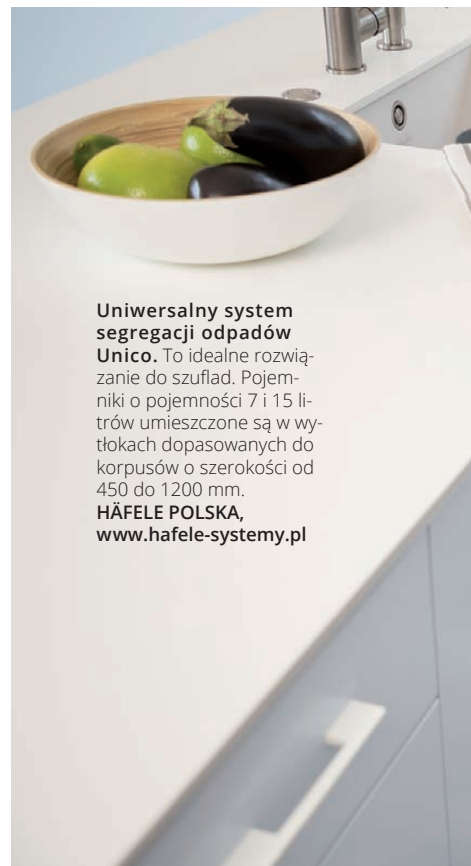
Systemy cargo umożliwiają również tworzenie w kuchniach spiżarek. Te wysokie, kilkupoziomowe stelaże, osadzone na wytrzymałych systemach jezdnych są zaskakująco pakowne. I znów pełny wysuw znacząco usprawnia pracę i ułatwia dostęp do zapasów.



Cargo Maxi Maxima PURO.

Wielopoziomowe, super pakowne wysokie cargo to idealny przepis na kuchenną spiżarkę. Dzięki możliwości wysunięcia wszystkich półek - zapasy są na wyciągnięcie ręki.

REJS, www.rejs.eu



Uniwersalny system segregacji odpadów Unico.

To idealne rozwiązanie do szuflad. Pojemniki o pojemności 7 i 15 litrów umieszczone są w wtyłkach dopasowanych do korpusów o szerokości od 450 do 1200 mm.

HÄFELE POLSKA, www.hafele-systemy.pl

GTV MOVIX PRO. W dobrym rozplanowaniu stref kuchennych pomoże nam szereg pomysłowych rozwiązań. Niezależnie od rodzaju kuchni zawsze przydadzą się w niej szuflady typu cargo i cornery, które spełniają oczekiwania nawet najbardziej wymagających użytkowników. MOVIX PRO od firmy GTV to uniwersalny system do przechowywania akcesoriów kuchennych i sposób na organizację funkcjonalnej przestrzeni. Wpływa na jakość pracy w kuchni i podnosi jej ergonomię. **GTV, www.gtv.com.pl**



SYSTEMY DO SEGREGACJI ODPADÓW WCALE NIE MUSZĄ ZAJMOWAĆ DUŻO MIEJSCA

Jeśli o dostępie mowa nie można zapomnieć o cornerych – czyli systemach przeznaczonych do szafek narożnych. I one dostępne są różnych wariantach (półki, kosze), które dobrać możemy i do swoich preferencji, i do kształtu i rozmiaru szafki.

SPOSOBY NA SEGREGACJĘ ODPADÓW

Aranżując funkcjonalną kuchnię, nie sposób pominąć systemów do segregacji odpadów. Są absolutnie konieczne, gdy dzielimy w domu śmieci na frakcje. Wbrew pozorom, systemy te wcale nie muszą zajmować dużo miejsca, a ich montaż wcale nie musi być trudny. Większość pasuje do szafek o standardowych wymiarach. Znajdziemy więc modele odpowiednie do korpusów o szer. 30, 40, 50, 60, 80 i 90 cm. Mało tego, niektóre z dostępnych zestawów pojemników wystarczy wstawić do głębokiej szuflady. Dostępne są zazwyczaj w uniwersalnych odcieniach szarości i oferują spory wybór liczby i pojemności koszy.

Tekst: Agnieszka Sobocińska,
Dyrektor Marketingu firmy REJS

W ŚWIECIE TECHNOLOGII

PRZEGLĄD NOWOŚCI RYNKOWYCH

Zastanawiasz się na jakiego typu sprzęt AGD zdecydować się w 2024 roku? Producenci zaskakują nas nieustannie co raz to nowocześniejszym wzornictwem oraz zastosowaniem wysoce zaawansowanej technologii. Produkty dostępne na rynku wyposażone są w precyzyjne algorytmy, które np. monitorują intensywność gotowania lub pieczenia, a lodówka to istne centrum zarządzania domem. Który produkt wybrać? Decyzja należy do Ciebie!



Okap wyspowy Amica OWC9751TB HC. Dzięki podłączeniu okapu z płytą, okap włączy się automatycznie i dostosuje swoją pracę do parametrów gotowania na płycie indukcyjnej. Zastosowany w urządzeniach algorytm precyzyjnie monitoruje intensywność gotowania na płycie i na podstawie odebranych danych dobiera intensywność pracy okapu. **AMICA, www.amica.pl**

Zmywarka SIEMENS SX87ZX06CE.

W programie Siemens Eco 50°C wirusy takie jak koronawirus i wirusy grypy są skutecznie eliminowane. To daje nam gwarancję najwyższej dbałości o zdrowie i bezpieczeństwo domowników.

SIEMENS,

www.siemens-home.bsh-group.com/pl/



Vestfrost VP-E2S60WH i VP-E2S40WH. To nowoczesne oczyszczacze powietrza z nawilżaczem. Z higrostatem, higrometrem, 5-stopniowym systemem oczyszczania, i czujnikiem kurzu, dbają o jakość powietrza. Idealne rozwiązanie dla tych, którzy dbają o zdrowie i estetykę w swoim otoczeniu. **VESTFROST, www.vestfrosthomes.eu/pl**

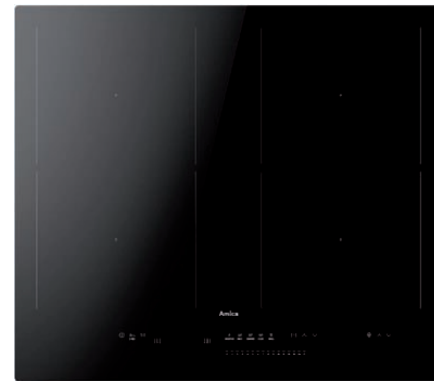


INNOWACYJNOŚĆ SPRZĘTÓW AGD

Współczesne trendy w urządzeniu wnętrz AGD łączą funkcjonalność z estetyką. Nasza marka doskonale odpowiada na te oczekiwania, prezentując innowacyjne podejście do designu i technologii. Jej produkty wyróżniają się prostymi, eleganckimi formami i ergonomicznymi rozwiązaniami. Wychodzi ona naprzeciw oczekiwaniom, angażując się w produkcję energooszczędnych i ekologicznych urządzeń. AGD nie tylko ładnie wygląda, ale także wprowadza nowoczesne rozwiązania ułatwiające codzienne życie.

Obserwujemy, że trendy w AGD do wnętrz skupiają się na minimalistycznym designie, zrównoważonym rozwoju i funkcjonalności. Nasza marka wyznacza standardy w tych obszarach, oferując nie tylko estetyczne, lecz także zaawansowane technologicznie rozwiązania do nowoczesnych domów.

**Rafał Derecki, Category Manager
Vestfrost, www.vestfrosthomes.eu/pl**



Płyta indukcyjna Amica PIT6542PHTSUN

HC 3.0. Gotowanie pod pełną kontrolą bez konieczności mieszania, bez przypalania oraz kipięcia możliwe dzięki technologii HobControl Pro®. 4 precyzyjne programy temperaturowe: do topienia, duszenia, gotowania „na wolnym ogniu”, a także grillowania nigdy nie zawiodą.

AMICA, www.amica.pl



Piekarnik do zabudowy z funkcją mikrofa-

li Bosch Serie 8. Pieczenie jeszcze nigdy nie było tak łatwe. Można wybrać potrawę, na przykład „Babeczki”, nacisnąć przycisk Start, a piekarnik zajmie się resztą. **BOSCH, www.bosch-home.pl/**

Dwudrzwiowa lodówka RQ760N4IFE typu Multidoor. To prawdziwe centrum zarządzania domem. Urządzenie wyróżnia wbudowany ekran dotykowy, który może pełnić funkcję spersonalizowanej galerii zdjęć, tablicy do pisania, listy zakupów, czy dodatkowego wyświetlacza, na którym wyświetlisz obraz ze swojego smartfona. Lodówka jest wyposażona w antybakteryjną uszczelkę, która zapobiega rozwojowi bakterii. **HISENSE, www.pl.hisense.com/**



Zmywarka Haier I-Pro Shine Series 6 XI

4A4M4PB. Zmywarka wyposażona w najbardziej przełomowe i innowacyjne technologie, jakich do tej pory nie było na rynku. Dzięki takim rozwiązaniom jak nowe ramię natryskowe H-Spray Arm i spektakularny system rozpraszania wody Cutlery Shine Plus osiąga o 60% lepsze rezultaty zmywania niż dotychczas.

HAIER, www.haier.pl

Candy RapidO Pro RPW41066BWMBC-S. Ze specjalnymi programami zatroszczy się o nawet najdelikatniejsze tkaniny, podpowie jaki cykl będzie dla nich najlepszy, a dzięki ekologicznym rozwiązaniom pozwoli także zaoszczędzić pieniądze. Wyposażona została w 16 programów podstawowych, w tym 9 szybkich. **CANDY, www.candy.pl**

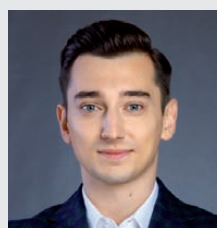


Robot sprzątający RVCG144AB. Automatycznie rozpoznaje rodzaj powierzchni, dostosowując do niej moc ssania. Jest wyposażony w aż 30 zestawów czujników, które zapewniają skuteczne sprzątanie i zapobiegają zderzeniom z meblami. Dzięki elektronicznie kontrolowanemu zbiornikowi wody, robot od Hisense nie tylko odkurza powierzchnie, ale i je mopuje. **HISENSE, www.pl.hisense.com/**

Philips AquaTrio. To jedyne na rynku rozwiązanie, które łączy w sobie 3 urządzenia: bezprzewodowy odkurzacz z funkcją aktywnego mycia, bezprzewodowy odkurzacz z nasadką z podświetleniem LED i odłączany odkurzacz ręczny. Dzięki niemu dom stanie się higienicznie czysty w mgnieniu oka. **PHILIPS, www.philips.pl**



Bespoke Jet™ AI. To inteligentny i najmocniejszy odkurzacz z oferty Samsung, z którym sprzątanie jest intuicyjne, skuteczne, higieniczne i do tego smart. Został wyposażony w silnik HexaJet™ o mocy do 730 W, który generuje moc ssącą do 280 W. W zestawie znajdują się dwie baterie, których łączny czas pracy wynosi do 160 minut. **SAMSUNG, www.samsung.com/pl/**



DLACZEGO WARTO ZAINWESTOWAĆ W DOBRY SPRZĘT, KTÓRY UŁATWI UTRZYMANIE PORZĄDKU W DOMU?

Czy odkurzanie i mycie podłóg może być szybkie i przyjemne? Może, jeśli skorzystamy z nowoczesnych sprzętów. Przykładem takiego inteligentnego rozwiązania ułatwiającego życie są bezprzewodowe odkurzacze wielofunkcyjne – zwłaszcza te odkurzające i aktywnie myjące jednocześnie. Dzięki nim możemy zmniejszyć liczbę godzin poświęconych na sprzątanie mieszkania oraz zaoszczędzić siły na nieco przyjemniejsze zajęcia. To sprzęty, które nie tylko „klasycznie” odkurzają podłogi, ale pozwalają pozbyć się z nich również zaschniętych plam czy nawet rozlanych płynów. Specjalne nasadki myjące w połączeniu z dedykowanym płynem do mycia podłóg, pozwalają usunąć do 99,9% bakterii z czyszczonych powierzchni. Technologia bezworkowa, oddzielne pojemniki na wodę brudną oraz czystą czy zastosowane systemy filtracji sprawiają, że możliwe jest utrzymanie domu w higienicznej czystości – docenią to szczególnie rodzice małych dzieci oraz osoby posiadające zwierzęta. Natomiast jestem pewien, że specjalne programy samoczyszczące, podczas trwania których urządzenie automatycznie wyczyści szczotki oraz swoje wnętrza, doceni każdy z nas.

Marcin Kołda, Consumer Marketing Manager Floor Care, www.philips.pl



HAIER PROPONUJE ABSOLUTNIE DOSKONAŁY SPOSÓB PRZECHOWYWANIA PRODUKTÓW

Decydując się na zakup chłodziarko-zamrażarki warto zwrócić uwagę na taki sprzęt, który posiada zaawansowane technologicznie funkcje ułatwiające codzienne funkcjonowanie. Ponadczasowa lodówka Haier Absolute Ice Multidoor HCR7918EIMB zapewni odpowiednie warunki chłodzenia wszystkich produktów, dodatkowo posiada dystrybutor wody i absolutnie idealną kostkarkę dającą lód wolny od wszelkich zapachów.

TECHNOLOGIE W TROSCE O ŚWIEŻOŚĆ PRODUKTÓW

Warto pamiętać o tym, że różne produkty wymagają różnego sposobu przechowywania, dlatego Haier w swoim urządzeniu zastosował specjalne strefy, które będą w tym pomocne. Szuflada Humidity Zone zapewni odpowiednią wilgotność dla sezonowych owoców i warzyw. Dzięki temu na dłużej zachowają one swoją świeżość i soczystość. Szuflada My Zone Plus pozwoli jednym dotknięciem stworzyć optymalne warunki dla przechowywanych w niej produktów w zależności od aktualnych potrzeb. Można ustawić temperaturę w szufladzie w zakresie od -1°C do +3°C. Przedział od -1°C do 0°C jest idealny dla mięs, +1°C do +2°C dla warzyw, a +3°C to najlepsza temperatura dla owoców. Producent zastosował autorską technologię Fresher Shield zapewniającą świeżość produktów, a także system ABT-Pro, który usuwa bakterie w całym urządzeniu skutecznie zapobiegając tworzeniu się pleśni i eliminując nieprzyjemne zapachy. Dodatkowo, system pozio-

mego przepływu powietrza pomaga w utrzymaniu idealnej temperatury zarówno w chłodziarce jak i zamrażarce, co daje gwarancję, że przechowywane produkty będą dłużej świeże. Oczywiście, kupując większe zapasy żywności można część z nich zamrozić. Haier stworzył specjalną strefę Switch Zone, w której użytkownik może sam zdecydować czy potrzebuje więcej miejsca na chłodzenie czy zamrażanie produktów, ponieważ istnieje możliwość swobodnego przełączania chłodziarki w zamrażarkę w tym samym obszarze lodówki. Za pomocą cyfrowego wyświetlacza, znajdującego się na drzwiach urządzenia, można zmienić ustawienie temperatury w zakresie od -18°C do +5°C.

JESZCZE BARDZIEJ EKO

Zgodnie z filozofią zero waste ważne jest ograniczenie produkcji zbędnego plastiku, dlatego lodówka Haier wyposażona została w dozownik na wodę oraz kostkarkę. Dzięki temu można zrezygnować z zakupu wody w pla-

stikowych butelkach i być bardziej eko. Wbudowana w drzwi urządzenia kostkarka do lodu Absolute Ice ma własny system chłodzenia całkowicie niezależny od chłodziarki i zamrażarki. W ten sposób zimne powietrze wewnątrz modułu jest wolne od zapachów, które nie przenikają z innych stref lodówki. Zarówno lód, jak i filtrowana woda są krystalicznie czyste i pozbawione niepożądanego woni innych produktów zapewniając dostęp do orzeźwiającej wody i napojów w każdej chwili, bez konieczności zakupu ich w nieekologicznych opakowaniach.

Haier daje gwarancję 15 lat na kompresor Dual Inverter.

*Certyfikat dostępny po rejestracji na stronie

<http://gwarancja-haier.pl/>

Haier



Plakat „Żółte koralowce”

Ilustracja graficzna sprawi, że każdy dom nabierze nowoczesnego wyglądu. Piękne pastelowe odcienie sprawią, że ściany nabiorą cieplejszego wyglądu. Plakat dostępny w kilku wymiarach.

DESENI0, www.desenio.pl



Szafka z kolekcji Mo-re

Szafka w intensywnym odcieniu Bodega z kolekcji Mo-re marki Defra. Niezwykłym atutem tej serii jest jej modułowość – do wyboru jest wiele rodzajów brył, w tym szafki podumywalkowe i słupki, a także blaty, lustra, kubiki i umywalki. Dwa rodzaje frontów i dwa typy uchwytów oferują możliwość tworzenia zabudowy według własnego gustu i potrzeb.

DEFRA, www.defra.pl

Zabudowa meblowa w kolorze Curcuma Gold

Piękny, słoneczny kolor kurkumy kryje w sobie również ziemiistość i nutę pikanterii. Zabudowa w tym odcieniu stworzy ciepłe, przytulne, ale nieprzytłoczone miejsce.

REHAU, www.rehau.com/pl



Lampa Luminato

Półkolistą, nowoczesną lampę Luminato – w modnym kolorze Peach Fuzz, wykonaną z wytrzymałego materiału kompozytowego, tworzoną na indywidualne zamówienie – do wnętrz prywatnych i komercyjnych.

2490 zł, LUXUM, www.luxum.pl



STREFA ŁAZIENKOWA

Kolor brzoskwinowy w łazience? Czemu nie! Kolor ten w postaci płytek, obrazów, świec czy akcesoriów łazienkowych nada spokoju i delikatności temu wnętrzu. Salon kąpielowy w kolorze Peach Fuzz wnie- sie przyjemny i odświeżający akcent. Barwa ta świetnie komponuje się z białymi i beżowymi elementami. Zobaczcie sami!

Kludi Bozz Brushed Gold

Flagowa seria armatury Kludi Bozz – teraz dostępna w kolorze złotym. Miłośnikom minimalistycznego designu szczególnie przypadnie do gustu bateria umywalkowa podtynkowa, która dostępna jest w dwóch wariantach długości wylewki (180 mm lub 230 mm).

KLUDI, www.kludi.com



Mydelniczka Terrazzo

Piękna tacka na mydło wykonana z lastryko będzie doskonałą ozdobą każdej łazienki. Wymiary: 13 x 10 cm.

HUMDAKIN, www.moremadam.pl



Welurowy ręcznik

Dzięki zastosowaniu wysokogatunkowej bawełny doskonale chłonie wodę, jest puszysty i miękki w dotyku. Wymiary 50 x 100 cm, 100% bawełna.

25 zł, KIK, www.kik.pl





CZY WARTO INWESTOWAĆ W ŁAZIENKĘ „NA WYMIAR”?

Kompleksowe wyposażenie łazienki na wymiar to klucz do profesjonalnej realizacji na podstawie przygotowanego projektu. Mając do wyboru szereg możliwości kreatywnych, zaplecze wykonawcze oraz najwyższej jakości materiały kompozytowe – można odpowiedzialnie oraz efektywnie zaaranżować przestrzeń prywatną i komercyjną.

Umywalki, wanny, brodziki oraz kabiny prysznicowe tworzone są od podstaw na życzenie klienta, inwestora – gwarantując niesza-blonowy design i wysoką funkcjonalność. Urządzając nowoczesną przestrzeń łazienkową, warto wybrać oryginalne wykończenie ścian – dopasowane do strefy umywalkowej w wybranej przestrzeni. Zastosowanie ryflowanego betonu architektonicznego, dekoracyjnego tynku czy płytek lustrzanych podkreśli luksusowy charakter aranżacji. Niepowtarzalne przestrzenie wymagają wyposażenia premium, które zachwyci wymagających użytkowników swoją niezawodnością oraz designem.

Angelika Sagan, doradca klienta kluczowego, www.luxum.pl



Kosz łazienkowy Clap

Oryginalny kosz łazienkowy Clap o pojemności 3 litrów z łatwym dostępem za pomocą obrotowej klapy. Kosz posiada elegancką chromowaną okrągłą ramkę wokół klapy. Dostępny w 12 kolorach.

119 zł, CALVADO, www.calvado.com



Kabina Essenza Pro Brushed Copper KDD

Cechuje się subtelną elegancją, którą nadają jej detale w modnym odcieniu szczotkowanej miedzi. Model nadaje łazience luksusowy charakter.

RADAWAY, www.radaway.pl



Kubek na szczoteczki Agropoli

Produkt, który pozwoli wygodnie przechować kilka szczoteczek do zębów lub innych akcesoriów łazienkowych. Kubeczek posiada wymiary 10 cm x 7,5 cm (wysokość x średnica), więc nie zajmuje dużo miejsca. Dzięki temu sprawdzi się zarówno w małych, jak i dużych łazienkach. Dodatek ten pomoże zadbać o praktyczną aranżację i organizację.

EMAKO, www.emako.pl



Płytki ścienne

Tymi hiszpańskim kaflami ściennymi zachwyci się każdy zwolennik subtelnych wnętrz. Delikatny róż i błyszcząca powierzchnia są połączeniem kobiecości i elegancji. Wzór dachówki dodaje jednak wyrazistości. Jest to świetna opcja do wnętrz romantycznych, paryskich i kawaii.

EQUIPE, www.sklep.terradeco.com.pl

Świeca zapachowa Riffli

Świeca w stylowym szklanym pojemniku, która zachwyci zapachem. Wyczujesz w niej świeże, owocowe nuty mandarynki, pomarańczy i jagód oraz zmysłową głębię piżma.

HOME&YOU, www.home-you.com



Ręcznik plażowy Feija

Feija to nowoczesny ręcznik plażowy, który można również rozłożyć w ogrodzie bądź przy hotelowym basenie. Co ciekawe: ręcznik powstał z organicznej bawełny (weluru) i posiada certyfikat GOTS.

ESSENZA, www.fabrykaform.pl





NOWOŚĆ MANUFAKTURY RAVON

WANNA NAROŻNA NEO CORNER

Najnowszy projekt marki Ravon został wcielony w życie i jego efektem jest subtelna w formie i użyteczna wanna narożna Ravon Neo Corner. Neo to synergia dobrego designu, funkcjonalności i najwyższej jakości materiałów kompozytowych, które są gwarancją długowieczności produktu.

Zespół projektowy Ravon przywiązuje dużą wagę nie tylko do jakości, ale i komfortu użytkowania produktów. Wanna Neo Corner jest wygodnie wyprofilowana. Mimo że wanna jest mała, ma jedynie 156 cm długości, to zadbane o ergonomię kształtów wewnętrznych, aby poczuć się w niej wygodnie i cieszyć chwilami odprężenia. Funkcja użytkowa przejawia się także w montażu wanny bezpośrednio do narożnika łazienki, co pozwala na zastosowanie produktu w bardzo małej przestrzeni. Neo Corner ma wszystkie boki zabudowane, co gwa-

rantuje stabilność i eliminuje koszty związane z obudową. Materiał QualTec to kompozyt sanitarny, ale oparty na technologii produkcji jachtów, co w praktyce przekłada się na trwałość i wytrzymałość wanny. Ponadto produkt ma wysoką odporność na uszkodzenia mechaniczne, żółknięcie i matowienie oraz upływ czasu. Producent udziela 10-letniej gwarancji.

Wanna narożna Neo Corner, jak wszystkie produkty Ravon, podlega personalizacji kolorystycznej według autorskiej palety Ravon i wszystkie kolory z popularnych palet

RAL czy NCS. Znakiem rozpoznawczym marki Ravon są także powłoki metalizowane w kolorach np. złota, srebra, miedzi, mosiądzu czy niklu. Poza efektywnością wykończenia metalizowanego, powierzchnia wanny lub umywalki jest dodatkowo wzmocniona.

RAVON[™]
manufatura



Wanny wolnostojące RAVON z systemem masażu AIR+, z innowacyjnym panelem sterowania oraz ambientowym oświetleniem - to nowy wymiar relaksu w twojej łazience! Stwórz swoje osobiste domowe SPA doświadczając niezapomnianych chwil podczas kąpieli.

Pamiętaj, że nie musisz się ograniczać. Twoja wanna może być w dowolnym kolorze, zarówno w środku jak i na zewnątrz!

RAVON™
manufaktura



Wanna Wolnostojąca
NEO 156



manufactured
in POLAND



info@ravon.pl | +48 509 924 601 ravon.pl





Oltens Hamnes bateria umywalkowa stojąca czarny mat (32202300). To idealne połączenie funkcjonalności z nowoczesną elegancją. Baterię wyróżnia grawerowane pokrętło, które pełni funkcję uchwytu, trwała ceramiczna głowica i niezwykle dopasowany czarny kolor z matowym finiszem. **OLTENS, www.oltens.com**



ŁAZIENKA DLA WYMAGAJĄCYCH

NOWOŚCI WNĘTRZARSKIE NA ROK 2024

Projektowanie oraz realizacja wyposażenia wiąże się z odpowiedzialnością za realizowaną wizję. Łazienka jest przestrzenią szczególnie wymagającą, ze względu na priorytetową rolę stref powiązanych z codzienną rutyną oraz wrażliwą potrzebą komfortu, a za tym regularnym użytkowaniem wyposażenia.

Z myślą o świadomych odbiorcach – na rynku dostępne są coraz bardziej funkcjonalne rozwiązania oraz stylowe produkty wysokiej klasy jakości. Rok 2024 to czas indywidualnych projektów opartych na sprawdzonych kierunkach aranżacyjno-dekoratorskich.

Obserwujemy wzrost uwagi skoncentrowanej wokół konsumenta oraz odpowiedzialne podejście do projektowania. Są one powodem do coraz szerszego pola eksploatacji dla marki realizującej spersonalizowane wyposażenie. Dodatkowym aspektem do rozwoju takiej specyfiki jest trend wydzielenia funkcjonalnych stref w łazience. Niewielki metraż lub niestandardowa przestrzeń nie stanowią problemu, gdy mamy możliwość zamówienia umywalki, wanny lub brodzika – na wymiar. Najnowsza moda jest łagodna w swojej estetyce wyrazu, jak i braku opozycji do zeszlórczych trendów. Taka sytuacja pozwala na uznanie za priorytetowe dobór jako-

ści materiałów oraz kreatywne podejście – tworzone na dobre osadzonych trendach w projektowaniu. Dużą popularnością nadal cieszą się odcienie bieli i szarości, co stanowi świetną bazę do wyeksponowania wysokiej klasy wyposażenia łazienkowego, kontynuacji minimalistycznych rozwiązań oraz przygotowania przestrzeni do indywidualnego estetycznego wyrazu. Gładka, matowa lub satynowa powierzchnia materiałów – to cechy, które są eksponowane zarówno w okładzinach ściennych, jak i w wyposażeniu łazienkowym. Brak łączeń w umywalkach oraz wannach czyni te propozycje niezwykle atrakcyjnymi wizualnie, co pozwala na kreowanie minimalistycznych wnętrz na podstawie ujednoczonych stylistycznie rozwiązań, gwarantując ponadczasowy stylistycznie efekt. Coraz większą popularnością cieszą się nowoczesny odpływ liniowy oraz minimalistyczna linia projektowa umeblowania, które pozwalają na stworzenie ultranowoczesnego charakteru strefy umywalkowej – dostosowanej odpowiednio do łazienki prywatnej, jak i do projektu komercyjnego. Z niesłabnącym uznaniem spotykają się autorskie materiały, których jakość przewyższa standardowe propozycje na rynku. Wysokiej klasy kompozyty, czy autorski konglomerat są gwarancją trwałości i ponad komfortowego korzystania z umywalki, czy wanny w swojej łazience.

Lekką ekstrawagancją na tle stonowanych rozwiązań jest motyw 3D, który często pojawia się na panelach ściennych w rozmaitych konfiguracjach. Możemy swobodnie wybierać pomiędzy bardzo drobnymi a dużymi elementami tworząc

MODNE OŚWIETLENIE ŁAZIENKI MA CHARAKTER TRANSFORMACYJNY

zachwycające efekty wizualne. Jeśli mowa o charakterystycznych propozycjach – nadal popularnym wzorem jest lastryko, który aktualnie częściej łączony jest z zaskakującymi kolorami i bogactwem wzorów. Nie można pozostać obojętnym wobec powrotu intensywnych barw od musztardowych, krwistoczerwonych, niebieskich, po zielenie, których zastosowanie jest jednak w tym sezonie bardzo stonowane i szlachetne. Tegoroczna paleta wywołuje emocje, zmieniając nie tylko wygląd, ale także charakter oraz celowość designu. Kolor staje się kulminacją wyrafinowania estetycznego.

Monokolor to dekoratorski zabieg, który czyni aranżację wysoce designerską. Wyrafinowane barwy tj. intensywne zielenie, głęboka kolorystyka oranżu oraz nadal popularny beż to odcienie nawiązujące do barw natury i ziemi, które doskonale współgrają z nieszablonowymi strukturami tynku dekoracyjnego, stali corten, czy też betonu architektonicznego. Ryflowany beton architektoniczny pozostaje na liście topowych okładzin ściennych. Najmodniejsze są ciepłe odcienie szarości oraz piaskowa kolorystyka. Warto zwrócić uwagę na właściwości betonu oraz jego wagę, dobór odpowiedniej dla siebie tekstury. W trendach są płyty wielformatowe i niewielka ilość łączeń – co daje imponujący efekt na ścianie, nie tylko w przestrzeni łazienkowej. Elementy stylów vintage oraz softloft, jako uzupełnienie nowoczesnej bazy projektowej, na-

dają unikatowego smaku wnętrzu, przyczyniając się do jego oryginalności. Wielkogabarytowe industrialne lampy, lustrzane płytki, czy vintage lamele będą doskonałym uzupełnieniem łazienkowego wystroju. Modne oświetlenie łazienki ma charakter transformacyjny i dostosowane jest do potrzeb emocjonalnych domownika. Wzór terazzo jest nadal popularny. Teraz pojawia się w wersji o bardziej zaskakującymi kolorami i bogactwem wzorów, które potęgują estetyczne wrażenie. Tak dobrze znane nam sprzed lat lastryko zyskuje coraz ciekawsze odsłony. Urozmaicona jest także struktura uziarnienia. Produkty premium w racjonalnie dopasowanych cenach są niezastąpione – przyczyniają się bowiem do świetnie korespondującego zestawienia designu, ekonomii i mądrego myślenia inwestycyjnego w ponadczasowość.

W związku z nieustającym szybkim tempem miejskiego życia, stworzenie strefy kąpielowej spełniającej funkcję SPA jest nadal niezwykle pożądane, gdyż ułatwia relaks po ciężkim dniu – dla ciała i umysłu. Komfortowa oraz nowoczesna wanna wolnostojąca to centralny punkt tak wysublimowanej przestrzeni, a funkcję uzupełniającą pełnią naturalne motywy. Styl biophilic, ekologiczne rozwiązania pozostaną we wnętrzach na dłużej. Podczas kreowania aranżacji przestrzeni warto wesprzeć się doświadczeniem architektów, specjalistów, którzy dzięki swojej wiedzy oraz umiejętności myślenia przestrzennego pomogą dobrać wyposażenie pod wymiar. Dbalność o indywidualne priorytety aranżacyjne, solidne rzemiosło oraz długofalowe myślenie o wyborach projektowych przyniosą satysfakcjonujący rezultat nie tylko w bieżącym roku.

Tekst: Wirginia Bryll, Kierownik ds. Marketingu firmy Luxum



Desire Corner LED. Narożna wanna wolnostojąca z efektywnym podświetleniem w dolnej części wanny. Sterowanie dotykowe – przytrzymaj dłoń dłużej by włączyć ściemnianie/rozjaśnianie LED-ów. Dostępna w dwóch rozmiarach 184 x 84 i 170 x 77 cm. **RIHO**, www.riho.pl

Wyposażenie
łazienki
— *na wymiar*



REKLAMA



UMYWALKI | WANNY | BRODZIKI | OKŁADZINY ŚCIENNE

Salony Luxum: ul. J. Dekerta 44, 30-703 Kraków,
ul. Zakopiańska 56 lok. 1, 30-418 Kraków

biuro@luxum.pl | (+48) 12 307 00 70

www.luxum.pl

Najwyższa jakość w dobrej cenie

NA CO ZWRACAĆ UWAGĘ PODCZAS ZAKUPU KABINY PRYSZNICOWEJ?

Wybór kabiny prysznicowej to kluczowy etap podczas remontu lub aranżacji łazienki. Jest to decyzja, która ma ogromny wpływ na komfort użytkowania przestrzeni łazienkowej przez następne lata. Biorąc pod uwagę różnorodność dostępnych opcji, dokonanie odpowiedniego wyboru może być wymagającym zadaniem. Jak więc wybrać kabinę prysznicową, aby być w pełni zadowolonym z zakupu?



Kabina prysznicowa Radaway Modo SL Brushed Copper II. To połączenie wyrafinowanego wykończenia w kolorze szczotkowanej miedzi oraz sprytnego stabilizatora kąтового L, który jest alternatywą dla typowych długich wsporników. **RADAWAY**, www.radaway.pl

Na samym początku konieczne jest określenie dostępnej przestrzeni, którą mamy do dyspozycji na zamontowanie kabiny prysznicowej. Dokładne pomiary są kluczowe, aby upewnić się, że kabina idealnie wpasuje się w dostępne miejsce, bez utrudnień w codziennym użytkowaniu łazienki. Standardowy rozmiar kabiny, gwarantujący komfortowe korzystanie z prysznica, to 90 x 90 cm, aczkolwiek w przypadku mniejszych łazienek wystarczającą alternatywą będzie kabina o wymiarach 80 x 80 cm.

Do najpopularniejszych kształtów kabin bez wątpienia należą kabiny kwadratowe i półokrągłe, które najlepiej sprawdzają się ze względu na efektywne wykorzystanie przestrzeni. Warto jednak pamiętać, że obecnie do-

stępne są także kabiny asymetryczne oraz zdobywające popularność otwarte prysznice typu walk-in, które sprawdzą się zarówno w mniejszych, jak i większych łazienkach. Takie modele nie wymagają brodzika i mogą być montowane bezpośrednio na podłodze przy wykorzystaniu odpływu liniowego. Jeśli natomiast łazienka jest niewymiarowa lub chcesz umieścić kabinę w miejscu pod skosem, dobrym wyborem może okazać się kabina na wymiar, którą bez problemu dopasujesz do swoich potrzeb i wymagań.

Kolejnym aspektem przy wyborze odpowiedniego modelu jest rodzaj drzwi od kabiny. W mniejszych łazienkach praktycznym rozwiązaniem będą drzwi przesuwne, których otwieranie nie wymaga dodatkowej prze-

strzeni. Choć tego typu kabiny mogą być nieco trudniejsze w czyszczeniu, to jednocześnie umożliwiają zaoszczędzenie miejsca w łazience. W większych pomieszczeniach można natomiast zdecydować się na drzwi jedno- lub dwuskrzydłowe, otwierane na zewnątrz.

OBECNIENIE DOSTĘPNE SĄ TAKŻE
KABINY ASYMETRYCZNE ORAZ
ZDOBYWAJĄCE POPULARNOŚĆ
OTWARTE PRYSZNICE TYPU
WALK-IN



SPRYTNE ROZWIĄZANIA UŁATWIAJĄCE MONTAŻ KABINY PRYSZNICOWEJ I PARAWANU NAWANNOWEGO

Stabilizator kątowy w kształcie litery L jest alternatywą dla długich wsporników. Dzięki temu niewielkiemu elementowi możemy zamontować kabinę prysznicową lub parawan nawannowy w pobliżu okna, zabudować nieregularną wnękę lub korzystać z deszczownicy sufitowej. Dyskretna, zwarta forma stabilizatora nadaje łazience nowoczesny i estetyczny wygląd. Element ten jest dostępny w wielu popularnych wykończeniach, a także w modnych odcieniach szczotkowanego złota, miedzi, niklu i gunmetal. Dzięki nim będzie stylowym akcentem, podkreślającym wysoką klasę aranżacji. Ponadto jest idealnym wyborem do łazienek, w których

ścianę za prysznicem zdobi szczególnie dekoracyjny materiał, taki jak słab kamienia naturalnego, spiek kwarcowy, fornir kamienny, wodoodporna fototapeta czy po prostu – urokliwe płytki ceramiczne.

Hanna Błaszak, ekspert Radaway, www.radaway.pl



Kabina prysznicowa COOL. Kabina z szerokim wejściem w rozmiarach od 80-120 cm w kolorze czarny mat lub chrom, szerokość=wygoda. **RAVAK POLSKA, www.ravak.pl**

Przy takim wariacie należy jednak pamiętać, aby zaplanować wolne miejsce dookoła kabiny, by móc z niej swobodnie korzystać. Co ciekawe, istnieją także modele kabin, które oferują także drzwi otwierane do wnętrza. Dzięki takiemu rozwiązaniu woda nie wydostanie się poza kabinę tylko bezpośrednio z drzwi spłynie do brodzika, co zagwarantuje bezpieczeństwo podczas wychodzenia z kabiny.

Następną kwestią, którą należy rozważyć przed zakupem jest wypełnienie kabiny. Kabiny prysznicowe mogą być wykonane ze szkła hartowanego lub tworzywa sztucznego, najczęściej polistyrenu. Wypełnienie kabiny z bezpiecznego szkła gwarantuje wieloletnią trwałość, odporność na ścieranie i zarysowania oraz bezpieczeństwo w użytkowaniu, ponieważ w przypadku zbitcia szyby, szkło rozkrusza się na kawałki o nie-

ostrzych krawędziach. Natomiast tańszą opcją, będzie wybór kabiny z wypełnieniem z tworzywa sztucznego. Takie modele charakteryzują się elastycznością i wysoką odpornością na uderzenia, jednak są mniej trwałe niż kabiny wykonane ze szkła oraz bardziej podatne na zarysowania i przebarwienia. W obu przypadkach ścianki prysznica mogą być zabezpieczone specjalną powłoką, która zapobiega powstawaniu nieestetycznych zacieków. Dzięki zastosowaniu takiej powłoki

WYPEŁNIENIE KABINY Z BEZPIECZNEGO SZKŁA GWARANTUJE WIELOLETNIĄ TRWAŁOŚĆ



P/TX5b. Oferta serii TX daje możliwość łączenia kabin Walk-In co pozwala na stworzenie wymarzonej kabiny narożnej o wymiarach doskonale dobranych do wnętrza. Wystarczy dobrać dwie kabiny Walk-In z odpowiednim wspornikiem, aby uzyskać oczekiwany efekt. To proste jak nigdy dotąd. **Od 847,47 zł, SANPLAST, www.sanplast.pl**



SOLINO SOLF1 G+D. Ekskluzywne rozwiązanie do małych i dużych łazienek. Wejście narożne z drzwiami składanymi, otwieranymi na zewnątrz i do środka, umożliwia ustawienie kabiny w pobliżu innych elementów wyposażenia łazienki, zachowując ergonomię użytkownika. **SANSWISS, www.sanswiss.pl**





Eleganckie i nowoczesne kabiny z serii Arta QL. Wyróżniają się minimalistycznym, uniwersalnym designem oraz najwyższą jakością wykonania. Dzięki bezprofilowemu mocowaniu do ściany za pomocą klamer i zawiasów, kabina nabiera lekkości i dodaje łazience blasku. **RADAWAY, www.radaway.pl**



KP4/TX5b. To wybór do mniejszych łazienek. Zajmuje niewiele miejsca i stwarza efekt wizualnego powiększenia przestrzeni. Kabina jest wyjątkowo estetyczna, ale też ergonomiczna i wygodna w codziennym użytkowaniu. Modyfikacja powierzchni Glass Protect w standardzie znacznie ułatwia utrzymanie kabiny w czystości. Model ten dostępny jest jako kabina lub jako zestaw z brodzikiem.

Od 1 416,96 zł, SANPLAST, www.sanplast.pl



Oltens Byske. Kwadratowa kabina prysznicowa o wymiarach 80 x 80 cm. Dzięki temu, że możliwe jest otwieranie drzwi zarówno na zewnątrz, jak i do wewnątrz kabiny, spokojnie zmieści się nawet w bardzo małym wnętrzu. Dodatkowo została pokryta specjalną powłoką Oltens SmartClean, która zapobiega przywieraniu kamienia oraz osadu z mydła.

2 899,95 zł, OLTENS, www.oltens.com



Kabina prysznicowa Artego. Kabina o wysokości 190 cm, zapewni komfort kąpieli nawet wysokim osobom. Kabina została wykonana z bezpiecznego 5-milimetrowego, hartowanego szkła, z powłoką ochronną CleanPro, która zapobiega osadzaniu się kamienia i zabrudzeń, co pozwala na łatwe utrzymanie jej w czystości.

Od 1 649 zł, CERSANIT, www.cersanit.com.pl

krople wody są odpychane od szkła i swobodnie spływają, co uniemożliwia gromadzenie się na ściankach osadu i tym samym ułatwia czyszczenie kabiny. Zanim dokonamy zakupu warto jest zwrócić na uwagę na to, czy wybrany przez nas model posiada taką powłokę. Pamiętaj, wytrzymałość kabiny prysznicowej zawsze możesz przetestować na modelu z ekspozycji. Szarpnij drzwiami, zwróć uwagę na stabilność zawiasów i profili. A może nadal zastanawiasz się nad wyborem wanny lub prysznic? W takim wypadku, satysfakcjonującym wyjściem może okazać się wanna, na której zamontujesz parawan nawanny. Takie rozwiązanie gwarantuje wygodną kąpiel, jak i prysznic bez rozchlapywania wody na resztę pomieszczenia.

Tekst: Katarzyna Patoleta, ekspert Ravak Polska

Kabina Avexa Gunmetal Brushed. Zaprojektowana „Na Wymiar” według indywidualnego projektu ze skosem i murkiem. Inne możliwości personalizacji kabin można znaleźć na naszej stronie. **NEW TRENDY, www.newtrendy.pl**







Modułowy system kabin prysznicowych Kerria Plus. Umożliwia tworzenie zarówno narożnej, jak i wnękowej kabiny prysznicowej z wykończeniem drzwi i ścianek walk-in w 2 wykończeniach: chrom i nero. **DEANTE, www.deante.pl**

Oltens Rinnan kabina prysznicowa 80x80 cm kwadratowa, drzwi ze ścianką czarny mat/szkło przezroczyste (20013300). Idealnie uzupełni łazienkę o skandynawskim, minimalistycznym designie. W skład zestawu wchodzi: drzwi prysznicowe wnękowe oraz ścianka prysznicowa boczna. Kabina Rinnan została wyposażona w technologię SmartClean, która pomaga utrzymać prysznic w idealnej czystości. **OLTENS, www.oltens.com**



Dopasuj **KABINĘ**
do swojej
łazienki

Nowa kolekcja Brushed Metal

-  Brushed Gold
-  Brushed Nickel
-  Brushed Copper
-  Brushed GunMetal

radaway 

KABINA PRYSZNICOWA TYPU WALK-IN

CO POWINNIŚMY O NIEJ WIEDZIEĆ?

Remontujesz łazienkę, a może projektujesz zupełnie od nowa? Obecnie najczęstszym wyborem jest kabina prysznicowa w miejscy strefy kąpielowej z wanną. Odpowiednia i funkcjonalna strefa prysznicowa wymaga starannego rozważenia kilku zagadnień.

1. ILE PRZESTRZENI POTRZEBA NA KABINĘ PRYSZNICOWĄ?

Ilość miejsca potrzebnego na kabinę prysznicową zależy od układu łazienki i naszych osobistych preferencji. Powszechnie utarło się, że minimalne wymiary dla wygodnego korzystania to brodzik w rozmiarze 80 x 80 centymetrów. Taka przestrzeń pozwala na swobodne poruszanie oraz zapewnia wystarczająco dużo miejsca na baterię wraz z głowicą prysznicową. Najlepiej jest „przymierzyć” kabinę jeśli chcemy dopasować przestrzeń, czasem 10 cm robi różnicę. Do przymiarki na sucho wystarczy taśma klejąca i wyobraźnia, jeśli to zbyt mało najlepiej odwiedzić salon łazienkowy i sprawdzić tamtejsze ekspozycje.

Jesteś szczęśliwym posiadaczem dużej łazienki, wówczas warto rozważyć większą kabinę prysznicową. Przestronna strefa prysznicowa to nie tylko komfort i funkcjonalność, ale dodatkowo efekt wyjątkowo relaksującej atmosfery przypominającej najlepsze hotelowe spa.

2. JAKIEJ SZEROKOŚCI POWINNA BYĆ ŚCIANKA KABINY WALK-IN?

Szerokość ścianki walk-in przede wszystkim podyktowana jest wielkością pomieszczenia, ale pamiętajmy, by było to co najmniej 80 cm. Taki rozmiar zapewni łatwe wchodzenie i wychodzenie, umożliwi swobodne obrócenie się w środku oraz zmieści się w mniejszym metrażu. Większa łazienka to więcej możliwości, ścianki niektórych kabin można łączyć nawet do 180 cm. Możemy również wybierać różne konfiguracje, np. w kształt litery U tworząc kabinę walk-trough – wykorzystując krótkie ścianki stałe.

3. JAKA JEST IDEALNA WYSOKOŚĆ KABINY PRYSZNICOWEJ?

Wysokość kabiny prysznicowej jest kolejnym czynnikiem, który należy rozważyć. Popularne kabiny mają optymalną wysokość 200 cm, która zapewni prywatność, zapobiegnie rozpryskiwaniu wody oraz stworzy wygodną przestrzeń prysznicową.



Kabina walk-in LUCID GD402.

Nowoczesna kabina z aluminium malowanego proszkowo w kolorze czarnym matowym. W zestawie szeroki na całą długość ścianki uchwyt na ręcznik. RIHO, www.riho.pl





OTWARTA KABINA ZAWSZE BĘDZIE BARDZIEJ NARAŻONA NA ROZPRYSKI WODY

4. GDZIE ZAMONTOWAĆ BATERIĘ PRYSZNICOWĄ?

Umieszczenie głowicy prysznicowej ma zasadnicze znaczenie dla komfortowego korzystania z kabiny. Zwykle bateria prysznicowa jest montowana na ścianie naprzeciwko wejścia. Taka lokalizacja zapewnia wystarczającą ilość miejsca do poruszania się i pomaga zapobiegać bezpośredniemu przedostawianiu się wody poza obszarem strefy prysznicowej.

Jeśli zdecydujesz się na większy prysznic, rozważ zainstalowanie wielu głowic prysznicowych na różnych wysokościach, w ten sposób można uzyskać efekt podobny do spaceru w deszczu, a także dostosować się do wzrostu każdego członka rodziny.

5. JAK UPEWNIĆ SIĘ, ŻE WODA NIE BĘDZIE ZALEWAĆ ŁAZIENKI?

Kwestią, która najczęściej pojawia się przy wyborze kabiny walk-in jest jej wodoszczelność. Otwarta kabina zawsze będzie bardziej narażona na rozpryski wody niż wersja z drzwiami. Tym o czym powinniśmy pamiętać to wybór odpowiedniego brodzika lub spadku podłogi w przypadku odpływu liniowego. Wysokość ścianki też odgrywa ważną rolę – wspomniane 200 cm to najlepszy wybór i zabezpieczenie przed przelewaniem się górami. Polecamy również wybór kabin w kształcie litery L z krótką ścianką „domykającą” wejście – znacząco ograniczającą ewentualne rozpryski.

Tekst: Martyna Piotrowska,
specjalistka ds. marketingu RIHO

Modo New II. Kabina typu Walk-in, ze szkłem bezpiecznym o grubości 8 mm lub 10 mm pokrytym powłoką Easy Clean ułatwiającą czyszczenie. Dostępna jest w zakresie wymiarowym od 500 do 1600 mm, istnieje możliwość zamówienia produktu „na miarę”, zwiększając wysokość do 3000 mm oraz szerokość do 2000 mm. Dystrybucja: hansloren.pl. **Od 1549 zł, RADAWAY, www.radaway.pl**



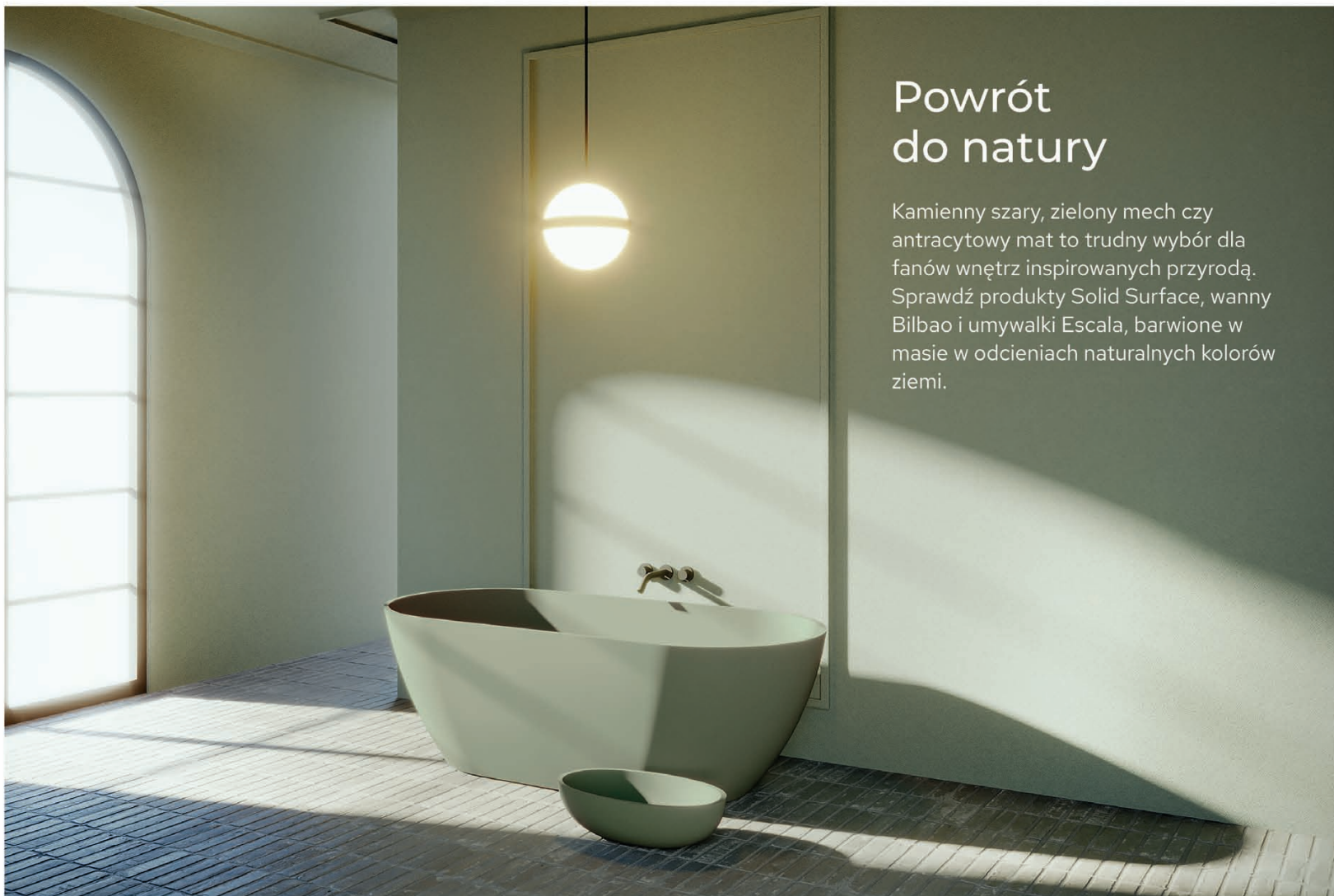
PI/AltIIa. Kabiny Walk-In są nowoczesnym rozwiązaniem aranżacji strefy prysznicowej. Konstrukcje serii Altus wyposażone są we wsporniki, które można montować zarówno do ściany jak i do sufitu, co daje więcej możliwości zastosowania. Wspornik jest przedłużeniem profilu, dzięki czemu cała konstrukcja jest jednolita i harmonijna. **Od 1592 zł, SANPLAST, www.sanplast.pl**

RIHO

Bilbao Solid Color

Powrót do natury

Kamienny szary, zielony mech czy antracytowy mat to trudny wybór dla fanów wnętrz inspirowanych przyrodą. Sprawdź produkty Solid Surface, wanny Bilbao i umywalki Escala, barwione w masie w odcieniach naturalnych kolorów ziemi.



riho.pl

RIHO Polska sp. z o.o. www.riho.pl
handel@riho.pl (42) 250 62 58

DYSKRETNY DETAL

JAKI ODPŁYW ŁAZIENKOWY WYBRAĆ?

Nowoczesne, funkcjonalne i zapewniające dowolność w kształtowaniu przestrzeni kąpielowej – prysznice bez brodzika to rozwiązanie, po które sięgamy coraz częściej. By jednak móc cieszyć się pięknie zaaranżowanym salonem kąpielowym, konieczny jest wybór właściwego odwodnienia.



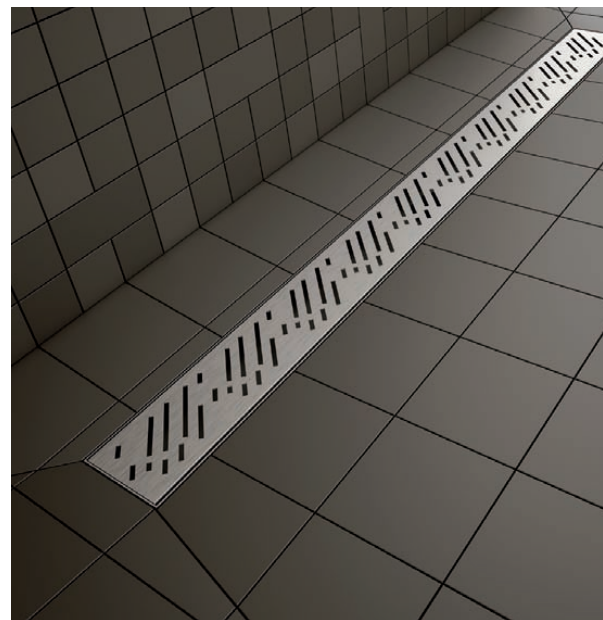
ODPŁYW LINIOWY LINEARIS COMPACT.

To marzenie wszystkich, którzy przykładają dużą wagę do ponadczasowego designu przy kreowaniu łazienki. Posiada dwustronną pokrywę ze stali nierdzewnej, którą po odwróceniu można wypełnić płytkami. Fabrycznie zamontowana mata hydroizolacyjna zapewnia najwyższą ochronę przed wodą i wilgocią.

KESSEL, www.kessel.pl

Odplyw ścienny Advantix Vario. Charakteryzuje go minimalistyczny design i wyjątkowa elastyczność montażu. Można go przyciąć na dowolny wymiar w zakresie 300 – 1200 mm. Ruszt ze stali nierdzewnej dostępny jest w 4. wersjach: stal nierdzewna szczotkowana, stal nierdzewna polerowana, czarny oraz biały. **WIEGA, www.viega.pl**

Odwodnienie TECÉdrainprofile z powłoką PVD. Profil ze stali nierdzewnej, odporny na zarysowania, możliwość przycięcia profilu i dopasowania pod względem kolorystycznym do serii przycisków TECEsquare II. Dostępny w wariacie: złoto optyczne, czerwone złoto, czarny chrom.
Od 2 497 zł, TECE, www.tece.pl



Odpływ liniowy OZW RAVAK 10° nierdzewny. Cztery długości: 75, 85, 95, 105 cm, wysokość montażowa 10 cm. Możliwość montażu w przestrzeni kabiny OZ lub w wariantcie przyściennym OZW. Wykonany ze stali nierdzewnej, odbiór wody 60 l/min, blokada zapachowa podwójna o wysokości 5 cm.
 Gwarancja 25 lat.
Od 1682 zł, RAVAK, www.ravak.pl



Odpływ ścienny Scada. Bez wątpienia nadaje pomieszczeniu ekskluzywnego charakteru. Zamiast w podłodze ten elegancki odpływ instalowany jest w całości w ścianie, zapewniając tym samym swobodny dostęp do powierzchni prysznicowej. Indywidualny charakter odpływu ściennego Scada umożliwia do wyboru aż cztery wysokiej jakości pokrywy, wykonane w całości ze stali nierdzewnej. **KESSEL, www.kessel.pl**

Odpływ liniowy Radaway. Doskonale odprowadza wodę w strefie prysznicowej. Ma łatwy system regulacji wysokości, mankiety z maty uszczelniającej i pięć wzorów rusztów do wyboru, występujących w dwóch szerokościach (80 mm i w wersji SLIM 60 mm). Na zdjęciu ruszt RAIN nawiązujący estetyką do spadających kropeł deszczu.
RADAWAY, www.radaway.pl



Seria PRO marki CED'OR. To prawdopodobnie najniższe odpływy liniowe i ścienne na rynku — ich poziom zabudowy to 49 mm. Producent oferuje szeroki wybór kolorów maskownic, m.in. złoto, różowe złoto, czerń, biel, grafit, stal czy modele pod zabudowę płytką. **CED'OR, www.sklep-cedor.pl**



5 PROSTYCH SPOSOBÓW JAK ODNOWIĆ ŁAZIENKĘ

Remont łazienki jest uciążliwy, czasochłonny i kosztowny. Na szczęście niejednokrotnie wystarczy nieco odświeżyć wnętrze, by większy remont odroczyć o kolejne lata. Jak odnowić łazienkę tanim kosztem?

DLACZEGO ODNOWIENIE ŁAZIENKI JEST WAŻNE?

Poza estetyką liczy się higiena. Zniszczone i stare wyposażenie łazienki sprzyja rozwojowi pleśni i grzybów, a to odbija się na zdrowiu. Po odświeżeniu łazienki wzrośnie również wartość nieruchomości, co jest ważne, jeśli właściciel planuje mieszkanie sprzedać bądź wynająć. Można też zwiększyć funkcjonalność i zmniejszyć zużycie wody. W tym celu wystarczy przejrzeć kabiny prysznicowe i wybrać taką, która stanie w miejscu wanny albo wziąć pod uwagę parawan nawannowy. Jak odnowić łazienkę, by zbyt mocno nie nadwyrężyć budżetu?

WYBÓR NOWEGO KOLORU I MALOWANIE ŚCIAN

Jedną z problematycznych prac remontowych jest wymiana płytek. Sporo kosztują, a montaż musi zrobić osoba z doświadczeniem. Jak odnowić łazienkę nie wymieniając kafelków? Najłatwiej pomalować te, które już w łazience są. Malowanie idzie szybko, a i na przekrój kolorów farb narzekać nie można.

Podczas wyboru koloru liczy się kilka rzeczy. Po pierwsze będzie to styl aranżacyjny, jaki ma zagościć w łazience. Każdy ma kilka barw głównych. Najlepiej wybrać jeden kolor przewodni stanowiący bazę i dwa bądź trzy kolory dodatkowe, które będą w postaci akcentów. Po drugie ważna jest wielkość łazienki. W małym pomieszczeniu liczy się optyczne powiększenie, w czym pomogą jasne barwy. Natomiast przy przestronnych łazienkach można postawić na ciemniejsze kolory.

Pola – bateria umywalkowa. Bateria umywalkowa z serii Pola w eleganckim wykończeniu chrom to doskonałe połączenie klasycznego designu i uniwersalnej funkcjonalności. Jej kształt sprawia, że doskonale komponuje się z różnorodnymi wnętrzami, oferując nie tylko estetyczne doświadczenie, ale także praktyczne korzyści.
392 zł, LAVEO, www.laveo.pl



PO ODŚWIEŻENIU ŁAZIENKI WZROŚNIE WARTOŚĆ NIERUCHOMOŚCI

AKTUALIZACJA ARMATURY I WYPOSAŻENIA

Mysząc o tym, jak odnowić starą łazienkę, najłatwiej wprowadzić do niej coś nowego. Nowy pion z szafkami albo szafka pod umywalkę nie muszą być drogie, a mogą znacznie poprawić funkcjonalność. Dobrym pomysłem jest wymiana armatury, warto przejrzeć brodziki i kabiny. Nowa armatura wpływa na większą estetykę, funkcjonalność i oszczędność wody. Mniejsze jest też ryzyko awarii. Z pewnością warto zastanowić się nad wymianą umywalki i postawieniem kabiny prysznicowej. Współczesne umywalki to nie tylko tradycyjna biała ceramika, ale też szkło, kamień, a nawet drewno. Ten jeden element może odmienić cały wystrój. Funkcjonalność kabiny prysznicowej jest oczywista, ale warto spojrzeć również na jej prezentację. Do wyboru są m.in. walk-in i moduł – kabiny modułowe.

MODERNIZACJA PODŁOGI I PŁYTEK

Podłoga jest powierzchnią intensywnie eksploatowaną, toteż to właśnie na niej ślady użytkowania widoczne są najczęściej. Skuwanie i układanie nowych płytek nie jest atrakcyjną opcją dla kogoś, kto szuka pomysłów na to, jak odnowić starą łazienkę bez remontu. Co więc zrobić?



Modułowy system kabiny prysznicowych Kerria Plus. Umożliwia tworzenie mnóstwa wariantów konstrukcji kabiny prysznicowej oraz odpowiedniego wkomponowania jej w przestrzeń łazienki. **DEANTE, www.deante.pl**

Seria mebli OVAL. Wpisuje się w najnowsze trendy stylu scandinavian i zen. Idealnie zaspokoi potrzeby poszukujących życia zgodnego z naturą. Prostota formy oraz zastosowanie drewna dębowego nawiązują do natury, co wprowadza do przestrzeni łazienki spokój i harmonię. Projekt Grynasz Studio. **DEVO, www.devo.pl**

Jak odnowić łazienkę bez skuwania płytek? Układać na starych płytkach nowy materiał. To szybka i ekonomiczna opcja, która pozwoli diametralnie zmienić prezencję łazienki. Na stare płytki można położyć nowe płytki ceramiczne, ale znacznie bardziej oszczędną opcją będą panele winylowe i wykładziny winylowe. Są estetyczne i odporne na wilgoć, a przy tym szybko się je montuje.

DODANIE OŚWIETLENIA I DEKORACJI

Kolejnym sprawdzonym sposobem na to, by szybko zmienić wygląd łazienki, jest wymiana dekoracji i dopracowanie oświetlenia. Dobrze dobrane oświetlenie jest ważne w każdym pomieszczeniu, nie inaczej jest w łazience. Czasem wystarczy wymienić oprawę świetlną lub dodać nowe źródło światła, by we wnętrzu zaistniała całkowicie nowa gra światła i nabrało ono nowego charakteru. Ciekawe kinkiety, efektowna lampa sufitowa to podstawa. Oprócz tego zastanawiając się, jak odświeżyć łazienkę niskim kosztem, warto zainwestować w subtelne oświetlenie ledowe, którym można m.in. podświetlić półki. Na charakter każdej aranżacji wpływają ozdoby i dekoracje. W przypadku łazienki można wymienić na nowe na przykład dywaniki, ręczniki, dozownik na mydło. Mogą być w ciekawym kontrastującym do wnętrza kolorze.

ORGANIZACJA I PRZECHOWYWANIE

Łazienka jest miejscem, w którym łatwo o bałagan. Jej odświeżenie powinno uwzględniać obecność różnego rodzaju szafek, a także pojemników i koszyczków, które pomogą zachować ład. Czasem to właśnie organizacja przestrzeni, a nie konieczność odświeżenia jest tym, czego we wnętrzu potrzeba. Można też lepiej zorganizować przestrzeń wewnątrz kabiny prysznicowej. Jak widać, sposobów na to, jak tanio odnowić łazienkę, jest całkiem sporo. Stosując się do powyższych wskazówek, można szybko zmienić aranżację bez wysokich nakładów kosztowych i w krótkim czasie.

Tekst: Daniel Czajka, doradca klienta SanSwiss



ŁAZIENKA JEST MIEJSCEM,
W KTÓRYM ŁATWO
O BAŁAGAN

CADURA GOLD-LINE. Kabina typu WALK-IN w kolorze złotym z oryginalnym designem okuć, nowoczesnym uchwytem oraz 6 mm szkłem hartowanym uszlachetnionym polimerową powłoką AQUAPERLE. **SANSWISS, www.sanswiss.pl**



Kinkiet łazienkowy AGAVE. Design kinkietu łazienkowego AGAVE oparty jest na połączeniu kulistej oprawy wykonanej z mlecznego szkła z bazą ze stali mosiądźowanej. Na zabawę efektem pozwala również sposób montażu – kinkiet będzie prezentował się efektownie zarówno z kloszem skierowanym do góry jak i w dół. **449 zł, NOWODVORSKI LIGHTING, www.nowodvorski.com**



Torba na pranie LJUNGAN. Kosz jest ręcznie wyplatany z juty, naturalnego materiału o pięknym kolorze. Ma też wygodne uchwyty i wewnętrzny worek, który można prać. **IKEA, www.ikea.com**



KLUDI NOVA FONTE Pura. Aby stworzyć idealnie minimalistyczne wnętrze, sięgnij po baterię umywalkową z serii KLUDI NOVA FONTE Pura. To, co ją wyróżnia, to piękny subtelny design, harmonijne proporcje i czarna, aksamitna powierzchnia. Filigranowa forma i miękkie linie będą perfekcyjnie komponować się z pozostałymi elementami nowoczesnego wnętrza. **KLUDI, www.kludi.com**



Miska WC wisząca PureRim z powłoką SmartClean, biała (42521000). To bekołnierzowa miska WC, która dzięki innowacyjnej powłoce pozwoli utrzymać toaletę w nieskazitelnej czystości. Miska została także wyposażona w technologię SilentWhirl, która gwarantuje ciche i dokładne splukiwanie wody w toalecie. **OLTENS, www.oltens.com**



NOWOŚĆ! Seria kabin **AMALIA**

POZNAJ NASZE PRODUKTY NA WWW.SANSWISS.PL ►





WANNA W ŁAZIENCIE

CZY JEJ INSTALACJA MOŻLIWA JEST TYLKO W ŁAZIENCIE O DUŻEJ POWIERZCHNI?

Mała łazienka to nie lada wyzwanie. Przekonanie o tym, że warunkiem luksusu kąpie-li w wannie jest posiadanie dużej, przestronnej łazienki to mit. Projektanci nie raz udowodnili, że wanna w małej łazience sprawdza się idealnie. Wystarczą właściwie dobre produkty i kreatywność – wówczas aranżacja małej łazienki z wanną nie będzie stanowić żadnego problemu.

Chwila relaksu to coś, o czym marzy każdy z nas. A łazienka, jest do tego idealnym miejscem. To w niej ma szansę zregenerować się nasze ciało, ale także i umysł. Idealną sytuacją jest dysponowanie takim metrażem, że możemy pozwolić sobie na montaż zarówno wanny jak i kabiny prysznicowej. Nie w każdym pomieszczeniu jest to jednak możliwe, dlatego wówczas warto po-

stawić na wannę, wokół której można stworzyć magiczny klimat sprzyjający odpoczynkowi.

Kąpiel w wannie to remedium na wszystkie troski dnia. Wystarczy odpowiednio przygotowana kąpiel, aby poprawić nasze samopoczucie. Dodając do wanny pełnej wody, kosmetyki naturalnego pochodzenia, wzbogacamy nasz relaks o takie doznania, które będą miały pozytywny wpływ na naszą skórę. Tylko wanna daje nam możliwość w łazience stworzenia spokojnej, pełnej harmonii atmosfery – przygotowując kąpiel możemy zapalić ulubioną świecę, włączyć uspokajającą muzykę, użyć aromatycznych olejków, zamknąć na chwilę oczy lub poczytać ulubioną książkę.

WANNA – DO KAŻDEJ ŁAZIENKI

Piękna wanna, która idealnie wypełni naszą łazienkę to kluczowy element wnętrza. Dlatego też powinna ona spełniać potrzeby wszystkich domowników oraz do-

skonałe prezentować się w naszym wnętrzu. Warto zatem dobrze przemyśleć zakup. Decydując się na zakup wanny należy zastanowić się nie tylko nad jej wymiarem, ale i nad ciekawym kształtem. W ofercie producentów znajdziemy szeroki wybór rozmiarów pasujących do mniejszych i większych łazienek oraz kształtów zgodnych z najnowszymi trendami wyposażenia łazienki. Z pewnością dobierzesz wannę, przeznaczoną do montażu przy ścianie, ale i wolnostojącą, która uczyni łazienkę osobistym salonem SPA. W pięknej wannie kąpiel dodatkowo oddziałuje na Twoje emocje i uwolni endorfiny szczęścia. Pamiętajmy, że wybór wanny to nie tylko kształt i typ, np. wolnostojąca, prostokątna, czy narożna, ale przede wszystkim materiał, z którego jest wykonana.

Na rynku dostępne są zarówno wanny żeliwne, z akrylu, ale także te wykonane z odlewów mineralnych. Wiele osób zastanawia się czym są odlewy mineralne, czym różnią się od akrylowych i czy są dla nich lepszą alternatywą?

Wolnostojąca wanna akrylowa Inspire. Dostępna jest w dwóch rozmiarach – do mniejszej przestrzeni 160 x 75 cm, a do większej łazienki 180 x 80 cm. Wannę można uzupełnić o nowoczesny przelew z napełnianiem RIHO Fall. **RIHO, www.riho.pl**



IDEALNA WANNA DO MAŁEJ ŁAZIENKI

Funkcjonalne urządzenie małej łazienki do prostych zadań nie należy. A poza praktycznym użytkowaniem zależy nam na efektywnym wyglądzie tego wnętrza. "Wanna do zabudowy" to pierwsza myśl, jaka nasuwa się nam podczas urządzania małej łazienki, prawda? Ale wcale nie musi tak być. Wanna taka wymaga dodatkowej zabudowy, która zabiera przestrzeń i w efekcie wygląda topornie i ciężko. Na szczęście z pomocą przychodzą nam nowoczesne i funkcjonalne rozwiązania stworzone z myślą o małych łazienkach. Wanna przyścienna właśnie do nich należy. Nie wymaga zabudowy i ma wygląd wanny wolnostojącej czyli nadaje wnętrzu lekkości i eleganckiego sznytu. Wanny przyścienne dostępne są w wymiarach już od 150 cm i często posiadają praktyczne półki na kosmetyki, na których można zamontować armaturę. Funkcjonalność i dobry design gwarantuje wanna narożna ze wszystkimi bokami zabudowanymi, którą dostawimy bezpośrednio do narożnika łazienki. Producenci oferują je również w małych wymiarach już od 140 cm, realizując tym samym misję wanny idealnej do małej łazienki.

Anna Białas, marketing i PR, www.ravon.pl

Wanna z serii D-Neo. Zaprojektowana przez Bertranda Lejoly'ego występuje w wersji wolnostojącej oraz do zabudowy. Wanna z akrylu sanitarnego z jednym skośnym oparciem może być dostępna w pięciu rozmiarach od 1500 x 750 do 1800 x 800 mm. Wersję 1800 x 800 mm można zamówić również z dwoma oparciami. Ponadto wanny do zabudowy są dostępne w wersji z hydromasażem. **DURAVIT, www.duravit.pl**



KĄPIEL W WANNIE TO REMEDIUM NA WSZYSTKIE TROSKI DNIA

Mała wanna o dużych możliwościach. Wdzięk i subtelność formy to synonimy najnowszej wanny wolnostojącej Ravon Neo. Owalny kształt wanny jest na tyle uniwersalny, że "zadomowi" się w każdej aranżacji, tym bardziej że wanna ma tylko 156 cm długości. Poza uniwersalną bielą, wanna jest dostępna w bogatej paletce kolorów, a także zdobień powłokami metalizowanymi jak złoto, nikiel czy miedź. **7 390 zł, RAVON, www.ravon.pl**



Do zalet wanien z akrylu zaliczyć można: ich cenę, lekkość, duży wybór kształtów, rozmiarów, czy też łatwa dostępność. Niewątpliwie ich ważnym atutem jest także gładka, ciepła powierzchnia, która idealnie się sprawdzi podczas długich, relaksujących kąpiel. Odlewy mineralne mają również mnóstwo zalet, dzięki którym klienci coraz chętniej zastępują nimi właśnie produkty z akrylu. Jest to z całą pewnością idealne połączenie nowoczesnych rozwiązań technologicznych, dobrego designu i siły naturalnych komponentów. Produkty wykonane z tego materiału są niezwykle trwałe, odporne na ścieranie, substancje chemiczne i różnego rodzaju uszkodzenia. Wyroby z odlewów mineral-

NIEZALEŻNIE OD TEGO, CZY MASZ MAŁĄ ŁAZIENKĘ, CZY TROCHĘ WIĘKSZĄ PRZESTRZEŃ, MASZ NIEOGRANICZONE MOŻLIWOŚCI

nych są wyjątkowo gładkie, nieporowate i przyjemne w dotyku. Wybór zależy zatem w dużej mierze od indywidualnych preferencji użytkownika oraz budżetu, jakim dysponuje.

WYBIERZ DOBRZE!

Każdy z nas potrzebuje czasem odskoczni od rzeczywistości – czasu tylko dla siebie, w którym będzie mógł zregenerować ciało i umysł. Pamiętajmy, że klasyczny minimalizm, nowoczesność, estetyka i wysoka jakość wykonania produktów sprawdzą się w każdej łazience. Niezależnie od tego, czy masz małą łazienkę, czy trochę większą przestrzeń, masz nieograniczone możliwości – mnogość kształtów i wymiarów wanien, pozwalają na znalezienie produktu idealnego dla Ciebie i Twojej rodziny.

Tekst: Sanplast

Free Line 2 w 1. Łazienka będzie jeszcze bardziej funkcjonalna, gdy połączymy wannę z kabiną nawannową. Wtedy nawet w małej łazience możemy mieć miejsce do kąpieli w wannie oraz pod prysznicem. **Od 1153 zł, SANPLAST, www.sanplast.pl**



DLACZEGO WANNA Z HYDROMASAŻEM TO DOBRA INWESTYCJA?

Wanna z hydromasażem to znacznie więcej niż luksusowy dodatek do łazienki – to inwestycja we własne zdrowie. Masaż wodny nie tylko relaksuje mięśnie, ale także wspomaga krążenie krwi i regenerację komórkową. Przy wyborze wanny ważne jest, aby zwrócić uwagę na liczbę i rodzaj dysz, jak i moc pomp, które są istotne dla efektywności terapii wodnej. Fundamentalnym aspektem powinna być obecność systemu dezynfekcji ozonowej. Dzięki tej technologii woda pozostaje czysta i wolna od mikroorganizmów, co jest istotne przy częstym użytkowaniu. Z mojego doświadczenia wiem, że klienci cenią sobie łatwość obsługi, w tym proste w użyciu przetłaczarki regulujące strumień wody i siłę masażu. Dodatkowo, dysze wkomponowane w design wanny znacząco podnoszą komfort użytkowania i dodają estetyki całej konstrukcji.

Andrzej Jodelka – Head of Sales w Hydrosan, www.hydrosan.eu



Wanna z hydromasażem DELLA. To nowoczesna wanna z hydromasażem. Dezynfekcja ozonowa utrzymuje higienę, podgrzewacz wody zapewnia gorącą kąpiel, a koloroterapia i radio Bluetooth oferują pełne doznanie relaksu. **12 499 zł, HYDROSAN, www.hydrosan.eu**

OLTENS



REKLAMA

/ Ebba

pure bathroom

oltens.com



Wazon Uario

Klasyczny design i uniwersalna kolorystyka sprawiają, że wazon idealnie wkomponuje się w niemal każde wnętrze. Prosta forma bez zdobień wzbogacona została o boczny uchwyt, pomocny przy jego przenoszeniu. Wazon z dolomitu to pomysł na eksponowanie roślin w efektowny sposób.

89 zł, DEKORIA, www.dekoria.pl



Pled Quiet

Bawełniany pled Quiet, jak sama jego nazwa wskazuje, pozwoli wyciszyć się i zanurzyć w świat marzeń. Pled nie jest gruby, idealnie nadaje się na długie, letnie wieczory spędzane w ogrodzie. Jego brzegi ozdobiono frędzlami.

SÖDAHL,
www.fabrykaform.pl



Donica z polietylenu

To projekt designerów działających dla polskiej marki PDCONCEPT. Wyróżnia się modną, geometryczną formą z sześciokątną podstawą oraz trwałością materiału. Wykonana została z odpornego na uszkodzenia i trudne warunki pogodowe polietylenu, dlatego może służyć jako całoroczna donica zewnętrzna.

PDCONCEPT,
www.donice-zadora.pl



Budzik Globe

Budzik został wyposażony w cichy mechanizm, który nie przeszkadza w spaniu. Produkt został osadzony na szykownej podstawie w formie złotej obręczy, co nadaje mu lekkości.

KARLSSON,
www.fabrykaform.pl

Tapeta panoramiczna

Boazeria pomalowana na jasny kolor w połączeniu z floralną tapetą tworzy piękne tło dla łóżka w sypialni w stylu Country Charm.

399 zł, LEROY MERLIN,
www.leroymerlin.pl



Poszewka z welwetu

Prosty design oraz staranne wykończenie sprawiają, że idealnie komponuje się zarówno w klasycznych, jak i nowoczesnych wnętrzach. Miękką tkanina o gęstym splocie i delikatnym połysku świetnie uzupełnia aranżację, a pastelowe barwy ożywiają wnętrze. Wszyty z jednego boku zamek błyskawiczny zapewnia szybką i wygodną zmianę poszewki.

EUROFIRANY, www.eurofirany.com.pl

STREFA NOCNA

Peach Fuzz to delikatna barwa brzoskwiowego puchu, która idealnie sprawdzi się w sypialni. Zadaniem tego koloru jest uspokajać i relaksować. Ściany oraz dodatki w tym kolorze takie jak poduszki, doniczki, zegary czy koce stworzą kojącą atmosferę.



Boho lampka nocna

Ta wyjątkowa lampka stołowa to idealne połączenie abażuru boho oraz industrialnego metalowego stelaża. Dzięki temu zestawieniu doskonale sprawdzi się ona we wnętrzach urządzonych w różnym stylu. Jej stosunkowo lekka forma wpasuje się na szafce nocnej i nada pomieszczeniu odpowiedni klimat.

199 zł,
FILFERRO_LIGHTING,
www.pakamera.pl

Łóżko tapice- rowane Rino

Wyróżnia się gładkim i wytrzymałym materiałem obiciowym, w bogatej gamie kolorów. Praktyczny pojemnik na pościel zapewnia dodatkową przestrzeń do przechowywania. To idealne połączenie funkcjonalności z estetyką.

1673 zł, FDM FABRYKA DOBRYCH MATERACÓW, www.fdm.pl



Doniczka Dalva

Terakotowa doniczka z podstawą, która dzięki odwróceniu do góry nogami, umożliwia umieszczenie rośliny na żądanej wysokości.

489 zł, KAVE HOME, www.kavehome.com

Łóżko welurowe Marville

Każda sypialnia potrzebuje wygodnego, dużego łóżka, które pozwoli zrelaksować się po ciężkim dniu. To łóżko zagwarantuje nie tylko to, ale i dostarczy elegancji do mieszkania. Jego welurowe obicie, w połączeniu ze złotymi nóżkami, przywodzi na myśl styl glamour. Wysokie wezgłowie ozdobione pionowymi liniami podnosi komfort użytkowania.

BELIANI, www.beliani.com



CZYM SIĘ SUGEROWAĆ PODCZAS WYBORU MATERACA DO ŁÓŻKA?

Człowiek przesypia jedną trzecią życia, co czyni sen jednym z najważniejszych aspektów naszego codziennego życia. Dlatego też wybór odpowiedniego materaca jest kluczowy dla zdrowego snu i ogólnego samopoczucia. Kiedy rozważasz zakup nowego materaca, jednym z kluczowych aspektów, którymi musisz się zająć, jest wybór odpowiedniego materiału, z którego

został wykonany materac. Mówimy tu o sprężynach umieszczonych w osobnych kieszonkach oraz różnych rodzajach pianek – od poliuretanowych, przez termoplastyczne aż po lateksowe. Równie ważny jest dobór odpowiedniej twardości materaca. Należy wziąć pod uwagę wagę osoby korzystającej z materaca. Im cięższa osoba, tym twardszy materac. Nie bez znaczenia pozostaje także rozmiar ramy, do której chcemy dopasować materac a także jego wysokość.

Dominik Dziedzic, Marketing and Sales Manager FDM, www.fdm.pl

REKLAMA

MATERACE ŁÓŻKA MATERACE

ŁÓŻKA MATERACE ŁÓŻKA

FDM.PL

Salony firmowe:
ul. Będzińska 80, Czeladź, Centrum Handlowe M1,
ul. Zwycięstwa 52A, Gliwice, Gliwickie Centrum Handlowe

Polecane PRODUKTY

Zastanawiasz się, jak wyposażyć swoje wnętrze i otoczenie domu? Przygotowaliśmy dla Ciebie szeroką gamę propozycji.



AMALIA. Odkryj minimalistyczną kabinę narożną SanSwiss z innowacyjnym systemem dolnych rolek i wspornikiem zapewniającym pełną stabilność konstrukcji. Szkło 8 mm w standardzie pokryte jest polimerową powłoką AquaPerle. SANSWISS, www.sanswiss.pl



Brodzik prysznicowy kamienny MIKO. Mistrzowskie połączenie trwałości i nowoczesnego designu. Jego wyjątkowa struktura przypominająca kamień dodaje luksusu, a akrylowa powierzchnia gwarantuje łatwe utrzymanie w czystości. HYDROSAN, www.hydrosan.eu



Szklanki Splendour LUMI. Popularne szklanki Splendour marki KROSNO teraz dostępne w limitowanej wersji z delikatnie skręconym optykiem. Specjalna technika produkcji pozwala na uzyskanie niezwykłego efektu zgrubień szkła, które pięknie odbijają światło i nadają wyjątkowej elegancji. Daj się zachwycić szklankom Splendour Lumi. Dostępne w opakowaniach prezentowych. 24,99 zł / 3 szt., KROSNO, www.krosno.com.pl



Furo Brushed Gold Walk-in. Walk-in z ruchomym skrzydłem to wyjątkowo wygodne rozwiązanie. A dzięki detalom w kolorze szcztokowanego złota, zyskuje klasyczny styl. RADAWAY, www.radaway.pl



Wyposażenie łazienki na wymiar. Nietypowa umywalka o ergonomicznym kształcie wykonana z materiału: Corian® o wzorze Cosmos Prima dedykowana jest do nowoczesnych, luksusowych łazienek. W zestawieniu z białym wykonanym na wymiar tworzy niezwykle elegancki zestaw. LUXUM, www.luxum.pl



Frasca. Łóżko w ponadczasowym materiale boucle. Wyższy zagłówek z pionowymi przeszytiami. Doskonale wpisuje się w styl skandynawski. Wymiar: 160 x 200 cm. 1849 zł, FDM FABRYKA DOBRYCH MATERACY, www.fdm.pl



Płytki Stara Cegła. Nadadzą charakteru wnętrzem. Idealnie prezentować się będą na ścianie w pokoju czy kuchni, ale również świetnym rozwiązaniem jest położenie ich na kominku. Płytki są estetyczne i wytrzymałe, dlatego na długo będą cieszyły oczy domowników, jak i gości. ELKAMINO DOM, www.elkaminodom.pl



Oltens Vernal zestaw mebli łazienkowych 120 cm z białym czarnym mat/dąb (68235300). Idealnie sprawdzi się zarówno w minimalistycznych, jak i bardziej ekstrawaganckich wnętrzach. W skład zestawu wchodzi dwie szafki (60 cm każda) oraz blat 120 cm. Elementy zestawu wykonane są z odpornego na promieniowanie UV materiału, lakierowanego metodą 3D. W szafkach zastosowano system cichego domykania QuietClose. OLTENS, www.oltens.com



Umywalka OVIEDO FROSTED. Zjawiskowe umywalki FROSTED to produkt, którego na łazienkowym rynku jeszcze nie było. Wykonane z materiału na bazie żywicy przypominają szkło oszlifowane przez morskie fale – transparentne, z zewnątrz matowe, wewnątrz z połyskiem. Dostępne są w 3 kolorach: szarości dymu, ziemistego brązu oraz głębokiej zieleni lasu.
RIHO, www.riho.pl



Hoover HFX Pet HFX10P 011. Z Hoover HFX użytkownik odkurzy nie tylko podłogę i dywany, ale także trudno dostępne narożniki i zakamarki. Potężna moc zbierania kurzu, stabilna i lekka konstrukcja oraz końcówka CORNER GENIE™ sprawia, że sprzątanie stanie się czystą przyjemnością, a samo użytkowanie wygodniejsze i bardziej higieniczne.
HOOVER, www.hoover.pl



Stolik boczny z kamionki. Przedstawiamy designerski stół boczny w stylu skandynawskim z kamionki. Jego minimalistyczna forma harmonijnie współgra z delikatnymi odcieniami kamionki, tworząc wyjątkowy element wystroju wnętrza. Odkryj nowy wymiar prostoty i elegancji dzięki temu urokliwemu stolikowi.
PLANETA DESIGN, www.planetadesign.pl



Listwa ścienna Z1360. Przykładowa aranżacja z zastosowaną sztukaterią sufitową w średnim rozmiarze z drobną listwą na suficie, listwą ścienną w średnim rozmiarze oraz wysoką listwą przypodłogową.
97,89 zł/szt., EFEKCIARNIA, www.efekciarnia.pl



Zabudowa meblowa w kolorze Pepper Grey od Rehau. Pikanteria, ale stonowana, elegancja, która może stanowić idealne tło albo uzupełnienie dla bardziej ekstrawaganckich detali. Będzie pasował do większości kolorów, bo sam jest neutralny.
REHAU, www.rehau.com/pl



Vestfrost VP-E2S60WH i VP-E2S40WH. To nowoczesne oczyszczacze powietrza z nawilżaczem. Z higrostatem, higrometrem, 5-stopniowym systemem oczyszczania, i czujnikiem kurzu, dbają o jakość powietrza. Idealne rozwiązanie dla tych, którzy dbają o zdrowie i estetykę w swoim otoczeniu.
VESTFROST, www.vestfrosthome.eu/pl



Seria Sonata - OSPEL. Ekskluzywny wygląd w kolorze szampańskim. Podkreśli wyjątkowy charakter każdego wnętrza. Szampańskie, szronione ramki szklane do gniazdek wyczkowych i łączników – dla tych, którzy cenią sobie luksus i styl.
OSPTEL, www.ospel.pl



Ekskluzywna umywalka Ravon Saxo. Nie można odmówić efektywności metalizowanemu wykończeniu od manufaktury Ravon. Występuje w kilku wariantach kolorystycznych: w miedzi, złocie, brązie, niklu, cynie i mosiądzu. Produkt poza unikalną technologią barwienia, łączy w sobie nowoczesny design i uniwersalną formę.
10 890 zł, RAVON, www.ravon.pl



Kludi Bozz Brushed Gold. Marka KLUDI prezentuje swoją flagową serię BOZZ w nowej złotej odsłonie. Złota powierzchnia jeszcze bardziej podkreśla piękną formę armatury: mocny korpus, precyzyjnie wyprofilowaną wylewkę oraz ergonomiczny, wydłużony uchwyt.
KLUDI, www.kludi.com

POLECANE ADRESY

TARGOWISKO RÓŻNOŚCI

9DESIGN www.9design.pl
ALIPLAST www.aliplast.pl
ANNIE SLOAN www.anniesloan.com/pl
AURORA www.aurorats.pl
BELIANI www.beliani.pl
BLOW UP DESIGN www.blowupdesign.pl
BONAMI www.bonami.pl
CALVADO www.calvado.com
COMFORT4U www.comfort4u.eu
CORAM www.coram.pl
COSTWAY www.costway.pl
CZERWONA MASZYNA www.czerwonamaszyna.pl
DEKORACJA DOMU www.dekoracjadomu.pl
DEKORIA www.dekoria.pl
DEKORIAN HOME www.dekorianhome.pl
DE'LONGHI www.delonghi.com
DENON www.salonydenon.pl
DESENIO www.desenio.pl
DKWADRAT www.dkwadrat.pl
EDINOS www.edinos.pl
EFEKCIARNIA www.efekciarnia.pl
EMAKO www.emako.pl
ERKADO www.erkado.pl
FABRYKA FORM www.fabrykaform.pl
FAKRO www.fakro.pl
FDM www.fdm.pl
FIDE www.fide.pl
GARDEN LIVING www.gardenliving.pl
GARNECZKI www.garneczki.pl
GRESTON www.greston.com.pl
HOME&YOU www.home-you.com
HOMLA www.homla.com.pl
HÖRMANN www.hormann.pl
HURTOWNIA AWGIFTS POLSKA www.awgifts.pl
IKEA www.ikea.pl
IZAKPOL www.izakpol.pl
JYSK www.jysk.pl
KARELL www.kartellshop.pl
KAVE HOME www.kavehome.com/pl
KIK www.kik.pl
KOMANDOR www.komandor.pl
KROSNO www.krosno.com.pl
LAMPALAMPA www.lampalampa.pl
LE PUKKA www.lepukka.pl
LEDKENJOY www.ledkenjoy.pl
LOVESIMPLE CREATIONS www.lovesimple.pl
MANTION POLSKA www.mantion.pl
MARCIN DEKOR www.marcindekor.com.pl
MESMETRIC www.mesmetric.com
MIDSTY www.midsty.com
MILOO HOME www.miloohome.pl
NESLING www.nesling.pl
OKPOL www.okpol.pl
PLANETA DESIGN www.planetadesign.pl
POLSKA GRUPA PORCELANOWA www.porcelana.pl
PUFA DESIGN www.pufadesign.pl
RAUMPLUS www.raumplus.pl
REHAU www.rehau.com/pl
ROSART www.rosart.eu
ROSENTHAL www.rosenthal.pl
SALONY AGATA www.agatameble.pl

SELSEY www.selsey.pl
SF MEBLE www.sfmeble.pl
SKLEP LUBIANA www.sklep.lubianahurt.pl
TAKE ME HOME www.takemehome.pl
VILLA ITALIA www.villaitalia.pl
VIVRE www.vivrehome.pl
WESTWING NOW www.westwingnow.com
YESTERSEN www.yestersen.com

AGD

AMICA www.amica.pl
BOSCH www.bosch-home.pl
CANDY www.candy.pl
DYSON www.dyson.pl
ELECTROLUX www.electrolux.pl
ELICA www.elica.pl
FRANKE www.franke.pl
GORENJE www.gorenje.pl
HAIER www.haier-europe.com/pl
HISENSE www.hisense.pl
HOOVER www.hoover.pl
MELITTA www.melitta.pl
MIELE www.miele.pl
PHILIPS www.philips.pl
SAMSUNG www.samsung.com
SIEMENS www.siemens-home.bsh-group.com/pl
SMEG www.smeg.pl
SOLGAZ www.solgaz.eu
TEKA www.teka.com/pl
VESTFROST www.teka.com/pl

KUCHNIA

ALVEUS www.alezlew.pl
AMIX www.amix.pl
BLUM www.blum.com
COMITOR www.comitor.pl
GTV www.gtv.com.pl
HÄFELE www.hafele-systemy.pl
HETTICH www.hettich.com
JUAN www.juan.pl
KRISPOL www.krispol.pl
KUCHINOX www.kuchinox.pl
LAVEO www.laveo.pl
NOLTE www.nolte.pl
PEKA www.peka.pl
REJS www.rejs.eu
TRES www.tresgriferia.com

NA ŚCIANĘ I PODŁOGĘ

4 WALL www.4wall.pl
ARBITON www.arbiton.pl
BALTIC WOOD www.balticwood.pl
BM HOUSING www.dutchhouse.pl
CERAMIKA PARADYŻ www.paradyz.com
CERAMIKA TUBĄDZIN www.tubadzina.pl
CERAMSTIC www.ceramstic.com
CERRAD www.cerrad.com
CHAPEL PARKET www.chapelparket.pl
CHENE www.chene.pl
CLASSEN www.classen.pl
DLH www.dlh.pl
ECLISSE www.eclisse.pl

ELABRICK BY ELASTOLITH www.elastycznyklinkier.pl
ELKAMINO DOM www.elkaminodom.pl
FINISHPARKIET www.finishparkiet.com.pl
FIRANKI.PL www.firanki.pl
INNE TAPETY www.innetapety.pl
KRONOSPAN www.kronosfera.pl
LAKMA www.lakma.pl
MURASPEC www.muraspec.pl
OPOCZNO www.opoczno.eu
QUICK STEP www.quick-step.com.pl
RAW DECOR www.rawdecor.pl
REMMERS www.remmers.pl
RÖBEN www.roben.pl
TAPETUJ.PL www.tapetuj.pl
TAPETUJEMY www.tapetujemy.pl
TAPNAP www.tapnap.pl
TIKKURILA www.tikkurila.pl
UBIERZ SWOJE ŚCIANY www.ubierzswojesciany.pl
WINEO www.wineo-polska.pl

CERAMIKA I ARMATURA

ARMATURA KRAKÓW www.grupa-armatura.com
BIOBIDET www.biobidet.pl
BISK www.bisk.pl
CERSANIT www.cersanit.com.pl
DEANTE www.deante.pl
FERRO www.ferro.pl
GEBERIT www.geberit.pl
HYDROSAN www.hydrospan.eu
IDEAL STANDARD www.idealstandard.pl
INDUSTONE www.industone.com
KALDEWEI www.kaldewei.pl
KERMI www.kermi.pl
KFA ARMATURA www.kfa.pl
KLUDI www.kludi.com/pl
LUXUM www.luxum.pl
NEW TRENDY www.newtrendy.pl
OLTENS www.oltens.com
RADAWAY www.radaway.pl
RAVAK www.ravak.pl
RAVON www.ravon.pl
RIHO www.riho.pl
ROCA www.roca.pl
SANPLAST www.sanplast.pl
SANSWISS www.sanswiss.com
SCHEDPOL www.schdpol.pl
TECE www.tece.pl

OŚWIETLENIE

ARDANT www.ardant.pl
AQFORM www.aqform.com
BIHOME www.bihome.pl
COSMOLIGHT www.cosmolight.pl
KANLUX www.kanlux.com
KONTAKT SIMON www.kontakt-simon.pl
KOS www.kos.pl
LIVOLO www.livolopolska.com
LUMIGO www.lumigo.pl
NOWODVORSKI LIGHTING www.nowodvorski.com
OSPEL www.ospel.com.pl
SKLUM www.sklum.com



1(34)2024

WYDAWCA



WYDAWNICTWO DOBRY DOM
35-302 Rzeszów, ul. Wrzesława Romańczuka 6
tel. 17 852 52 20
www.wnetrzadomow.pl, www.grupadobrydom.pl

REDAKCJA

redakcja@grupadobrydom.pl

tel. 509 395 396

REKLAMA

reklama@grupadobrydom.pl

tel. 669 446 464

SPRZEDAŻ CZASOPISM

www.prasaonline.pl

tel. 601 213 376

KOLOR Z OKŁADKI

PANTONE® Peach Fuzz 3-1023 TCX

ZDJĘCIE Z OKŁADKI

SHUTTERSTOCK

© COPYRIGHT BY WYDAWNICTWO DOBRY DOM 2024

Opracowanie graficzne i merytoryczne magazynu stanowi własność wydawcy. Kopiowanie oraz wykorzystywanie w jakikolwiek sposób materiałów bez pisemnej zgody wydawcy jest zabronione. Wydawca nie odpowiada za treść reklam oraz artykułów sponsorowanych zamieszczonych w katalogu. Ceny prezentowanych produktów są uaktualnione w okresie redagowania pisma (styczeń 2024).

W przypadku kontaktu z redakcją informujemy, iż Administratorem danych osobowych jest Wydawnictwo Dobry Dom z siedzibą w Rzeszowie przy ulicy Wrzesława Romańczuka 6. Możesz zapoznać się z naszą polityką prywatności, która znajduje się pod adresem www.grupadobrydom.pl/politykaprywatności

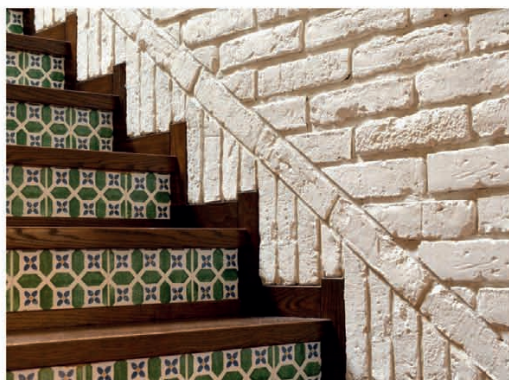
ZNAJDZIESZ NAS NA:



www.wnetrzadomow.pl

PRODUCENT PŁYTEK

na ściany | podłogi | tarasy | schody | parapety



tel. +48 46 856 40 40 | tel. +48 602 292 707

biuro@elkaminodom.pl | www.elkaminodom.pl

Elkamino Dom

**Engineering progress
Enhancing lives**

Nowe kolory frontów REHAU

Powierzchnie meblowe REHAU to świetne połączenie designu i funkcjonalności. Matowe fronty bez odcisków palców, bez odprysków i zarysowań. Sprawdź najnowszą kolekcję Passion for color 2023 – inspirowaną światem przypraw i wybierz swój kolor.

www.rehau.pl/kuchnia

